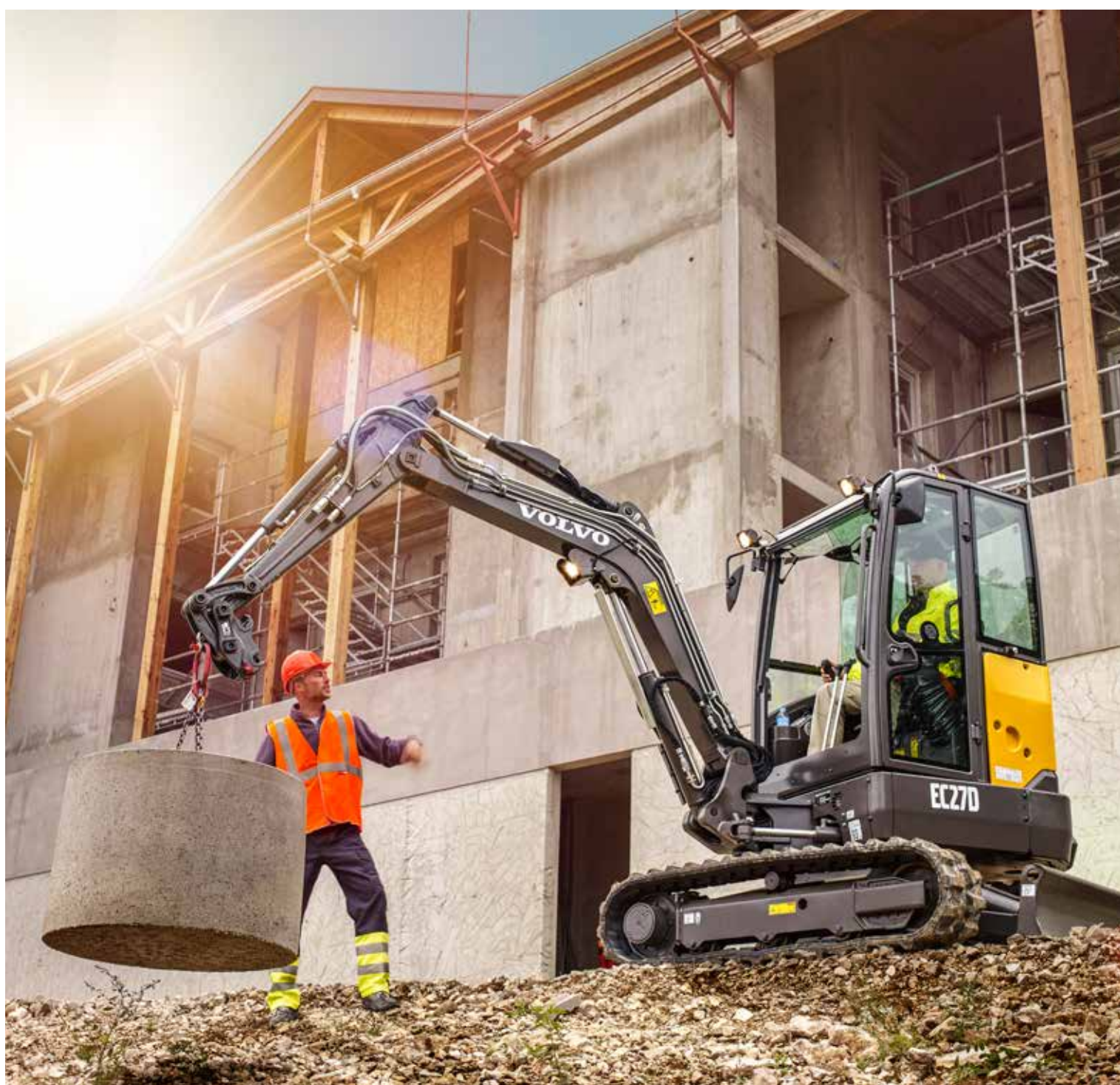




Volvo Construction Equipment

# EC270

Volvo-Kompaktbagger 2.73 t 21.2 PS



# Ultimative Performance

Mit dem EC27D können Sie weiter fahren, tiefer graben und höher hinaufreichen. Dieser kompaktbagger auf einer bewährten Konstruktion und er wurde gebaut, um Leistung zu bringen und Ihren Gewinn zu steigern. Intuitive Bedienung und Bedienerkomfort mit Wartungsfreundlichkeit kombiniert, bietet diese Maschine die ganze Kraft und Flexibilität, die Sie brauchen, weil große Jobs große Leistungen verlangen.

## Wartung leicht gemacht.

Mit der sorgenfreien Wartung können Sie Ihren hart arbeitenden EC27D ganz leicht instandhalten und der Betrieb ist garantiert. Die weit öffnende, abschließbare Motorhaube bietet einen guten Zugang zu allen täglichen Wartungspunkten, während das 50-Stunden Schmierintervall aller Schmierpunkte Zeit und Geld spart. Durch den patentierten, durchsichtigen Volvo-Hydraulikfilter können Sie das Hydrauliköl auf einen Blick kontrollieren und ungeplante Stillstandszeiten vermeiden.



## Erste Wahl der Fahrer

Die gut zugängliche Volvo-Kabine ist die branchenführende Arbeitsumgebung und bietet eine großartige Rundumsicht, einen komfortablen Fahrersitz, ergonomische Steuerelemente und griffbereit angeordnete Getränke- und Telefonhalter. Der flache Kabinenboden ist einfach zu reinigen, während die Lärm- und Vibrationsisolierung dafür sorgt, dass der Fahrer länger frisch und konzentriert bleibt.



## Kosten niedrig halten

Senken Sie Ihre Gesamtbetriebskosten mit einer Reihe eingebauter Merkmale. Der Motor und die lastabhängige, verstellbare Kolbenpumpe sind perfekt aufeinander abgestimmt und senken dadurch den Verbrauch, während die Leerlaufautomatik und die automatische Motorabschaltung die Kraftstoffeffizienz maximiert, die Wartungskosten senkt und einen hohen Wiederverkaufswert sicher stellt. Die Kosten unter Kontrolle zu halten, sollte nicht kompliziert sein, deshalb können die flachen Glasscheiben der Kabine leicht und kostengünstig getauscht werden.



## Intuitive Steuerung

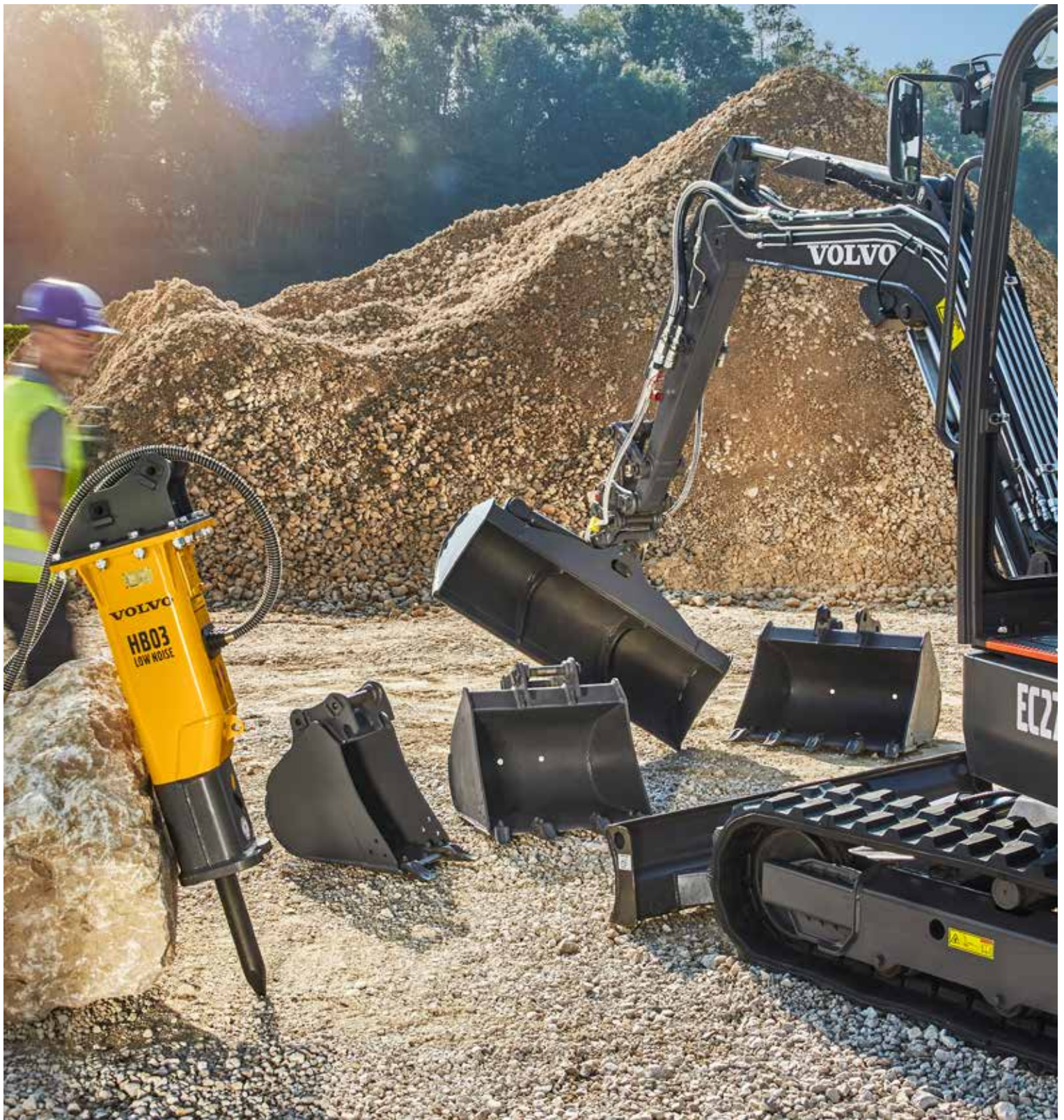
Machen Sie die Erfahrung der präzisen, mühelosen und gleichmäßigen Steuerung des Auslegerversatzes und der Zusatzhydraulik. Die bedienerfreundliche Fingerspitzen-Steuerung und die Feineinstellung der maximalen Fördergeschwindigkeit oder -leistung der Anbaugeräte sorgen dafür, dass ihre Performance an alle Arbeiten angepasst werden kann. Und mit dem zweistufigen Fahrmotor können Sie die Maschine mit hoher Geschwindigkeit fahren, die gesenkt wird, sobald mehr Traktion erforderlich ist.





# DESIGN FÜR LEISTUNG

Gönnen Sie sich klassenbeste Leistungen mit dem grundsoliden EC27D, der über 42kN Grabkräfte, eine überlegene Tragfähigkeit und eine unerschütterliche Standfestigkeit verfügt. Die geschmeidigen Bewegungsabläufe machen Planierarbeiten einfach, während Sie die Maschine mit ihrem großen Arbeitsbereich weniger häufig umsetzen müssen. Diese leistungsstarken Merkmale und die Möglichkeit jetzt näher am Planierschild arbeiten zu können, sorgen dafür, dass die Abschlussarbeiten einer Baustelle schneller als je zuvor erledigt werden können.



# BETRIEBSBEREIT

Holen Sie mit den nachhaltig konstruierten Volvo-Anbaugeräten das Beste aus Ihrem hart arbeitenden EC27D. Die Volvo-Anbaugeräte wurden entwickelt, um in perfekter Harmonie als Einheit mit Ihrer Maschine zusammen zu arbeiten. Volvo-Anbaugeräte optimieren die Flexibilität und Betriebszeit Ihres EC27D, damit Sie effizient eine große Vielfalt von Jobs ausführen können.

# Alle Arbeiten, zu jeder Zeit.

Gebaut, um für Sie zu arbeiten, der EC25D ist der Branchenführer. Optimieren Sie die Performance, Produktivität und Flexibilität Ihrer Maschine mit der Produktpalette von haltbaren Volvo-Anbaugeräten und Kundenlösungen. Genau wie Ihr EC27D ist unser weltweites Händlernetzwerk um Sie herum gebaut. Es schützt Ihre Investition mit einer langfristigen Partnerschaft und Sie können eine Reihe von Serviceleistungen mit Original-Volvo-Ersatzteilen nutzen, die von begeisterten Mitarbeitern erbracht werden.

## Schnelle, sichere Wechsel

Mit dem Volvo-Schnellwechsler mit Bolzengreifer können Anbaugeräte schnell und effizient gewechselt werden. Kompatibel mit einer breiten Produktpalette von Original-Volvo-Anbaugeräten, Volvo-Schnellwechsler gewährleisten optimale Flexibilität für alle Arbeiten, die Sie durchführen wollen.



## Befreien Sie Ihr Potenzial

Befreien Sie Ihr volles Potenzial im Betrieb mit dem EC27D, der, dank der sicher und gut zugänglichen eingebauten Sicherheitsventilen mit allen Anbaugeräten kompatibel ist. Und mit dem Zusatzkreis für Anbaugeräte haben Sie das Potenzial sogar noch mehr leisten zu können. Sprechen Sie mit Ihrem Volvo-Händler, der Ihnen branchenführende Kompetenz und moderne Anbaugeräte bieten kann.



## Volvo - Ein vertrauenswürdiger Partner

Als Volvo-Kunde verfügen Sie über ein Komplettangebot an Dienstleistungen. Ihr Händler ist jederzeit, überall auf der Welt für Sie und Ihre Maschine da! Er bietet Ihnen professionelle Erfahrung, Finanzierungspakete und Servicevereinbarungen, die speziell erarbeitet wurde, um Ihnen bei der Erreichung Ihrer Geschäftsziele zu helfen.



## Sorgen Sie dafür, dass Ihr Volvo ein Volvo bleibt

Wir verpflichten uns eine Komplettlösung zu bieten, bei der die höchsten Leistungen Ihrer Volvo-Maschine garantiert werden. Dazu gehören hochwertige Original-Volvo-Ersatzteile, die anspruchsvollen Dauertests unterzogen und erst dann zugelassen wurden, denn jedes einzelne Teil ist entscheidend für Betriebszeit und Leistung. Verlassen Sie sich auf unsere branchenführende Ersatzteilverfügbarkeit, um maximale Betriebszeit zu gewährleisten, die Lebensdauer Ihrer Volvo-Maschine zu verlängern und um die Profitabilität Ihres Geschäfts zu optimieren.



# Fit für alle Herausforderungen

## **Wartung leicht gemacht.**

Tägliche Servicepunkte sind leicht zugänglich unter der Motorhaube angeordnet, um eine zügige Wartung sicher zu stellen.

## **Erste Wahl der Fahrer**

Die großzügige, ergonomische und sichere Volvo-Kabine bietet eine perfekte Rundumsicht, intuitive Steuerelemente und eingebauten Komfort.

## **50-Stunden Schmierintervalle**

50-Stunden Schmierintervall, um Wartungskosten zu senken.

## **Volvo - Ein vertrauenswürdiger Partner**

Wir bieten Ihnen während des gesamten Lebenszyklus Ihrer Volvo-Maschine die richtigen Lösungen und helfen Ihnen, Ihre Geschäftsziele zu erreichen.

## **Leerlaufautomatik**

Die Motordrehzahl wird in den Leerlauf geschaltet, wenn die Steuerelemente länger fünf Sekunden nicht betätigt werden, auf diese Weise werden Kraftstoffverbrauch und Geräusentwicklung reduziert.

## **Ultimative Tragfähigkeit**

Dank der überragenden Standfestigkeit und der ausgereiften Hydraulikanlage können diese Maschinen schwere Lasten heben.



## DESIGN FÜR LEISTUNG

Machen Sie die Erfahrung klassenbesten Leistungen mit über 42 kN kombinierter Kräfte, der überlegenen Tragfähigkeit und dem großen Arbeitsbereich.

### Intuitive Steuerung

Auslegerversatz und die Zusatzhydraulik werden mit ergonomischer Fingerspitzensteuerung bedient.

## BETRIEBSBEREIT

Der EC27D ist für mehr Flexibilität, Leistung und Profitabilität perfekt auf Volvo-Anbaugeräte abgestimmt.

### Patentierte Hydraulikfilter

Das Öl wird gefiltert, wenn der Tank befüllt wird und bevor das Öl durch die Rücklaufleitungen in den Tank zurückfließt. Das durchsichtige Schauglas macht die Kontrolle des Öls auf Kontamination einfach.

### Automatische Motorabschaltung

Der Motor wird ausgeschaltet, wenn er für eine voreingestellte Zeit nicht aktiv ist, so werden die Betriebskosten gesenkt und es wird ein hoher Wiederverkaufswert gewährleistet.

### Automatische Fahrgeschwindigkeit

Der Fahrer kann die Maschine kontinuierlich mit hoher Geschwindigkeit fahren. Die Geschwindigkeit wird automatisch reduziert, wenn mehr Traktion benötigt wird.

# Volvo EC27D im Detail.

<b>Motor</b>		
Motor		Volvo D1.1A
Max. Leistung bei	min-1	2 400
Brutto	kW	15,6
	PS	21,2
	Entsprechend ISO 9249 / SAE J1995	
Max. Drehmoment	Nm	71,4
bei Motordrehzahl	min-1	1 600
Anz. von Zylinder		3
Hubraum	cm³	1 123
Bohrung	mm	78
Hub	mm	78,4
Verdichtungsverhältnis		24
<b>Elektrische Anlage</b>		
Spannung	V	12
Batterie	V	12
Batteriekapazität	Ah	70
Lichtmaschine	V/Ah	12 / 40
<b>Schwenkwerk</b>		
Max. Schwenkgeschwindigkeit	min-1	9,4
Max. Schwenkdrehmoment	daNm	485
<b>Unterwagen</b>		
Breite der Gummikette	mm	300
Breite der Stahlkette	mm	300
Lauf-/Stützrollen pro Seite		3 / 1
Kettenspannung	durch Schmierkolben	
Planierschild (Breite x Höhe)	mm	1 550 x 312
<b>Gewicht und Bodendruck</b>		
Betriebsgewicht nach ISO 6016	kg	2 730
Bodendruck (Kabine)	kPa	27,8
Bodendruck (Schutzdach)	kPa	26,9
Transportgewicht	kg	2 655
Mit beheizter Kabine		
Mit direkt montiertem Löffel		
Mit Gummiketten	mm	300
Mit kurzem Stiel	mm	1 200
Füllmenge des Kraftstofftank	%	100
Mit Schutzdach	-kg	90
Mit zusätzlichem Gegengewicht	+kg	100
Mit langem Stiel	+kg	12
Mit Gummiketten	-kg	78
Gummiketten	mm	250

<b>Grableistungen</b>		
Standard-Löffelbreite (Planierschild mit/ohne seitliche Schnittkanten)	mm	500
Standardlöffelmasse	kg	59
Nenn-Füllvermögen Standardlöffel	l	74
Löffeldrehung	°	203
Ausbrechkraft Löffel (ISO)	daN	2 459
Reißkraft kurzer Stiel (ISO)	daN	1 806
Mit kurzem Stiel	mm	1 200
Ausbrechkraft langer Stiel (ISO)	daN	1 543
Mit langem Stiel	mm	1 500
<b>Hydraulikanlage</b>		
Pumpentyp		Lastabhängige, verstellbare Kolbenpumpe
Maximale Fördermenge	l/min	65
Maximale Fördermenge für Anbaugeräte	l/min	50
Maximaler Druck für Anbaugeräte	MPa	25
Maximale Fördermenge für einen 2. Anbaugeräte-Zusatzkreis (Option)	l/min	23
Maximaler Betriebsdruck	MPa	25
<b>Fahrwerk</b>		
Max. Zugleistung	daN	2 500
Max. Fahrgeschwindigkeit niedrig	km/h	2,6
Max. Fahrgeschwindigkeit hoch	km/h	4,8
Steigfähigkeit	°	30
<b>Service-Füllstände</b>		
Kraftstofftank	l	28
Hydraulikanlage	l	33
Hydrauliktank	l	23
Motoröl	l	5,1
Motor Kühlmittel	l	4
Untersetzungsgetriebe	l	2 x 0,6
<b>Geräuschpegel</b>		
Geräuschpegel in der Kabine erfüllt ISO 6396		
LpA	dB(A)	78
Externer Lärmpegel erfüllt ISO 6395 und EU-Lärmrichtlinie (2000/14/EG) und 474-1:2006 +A1:2009		
LwA	dB(A)	93

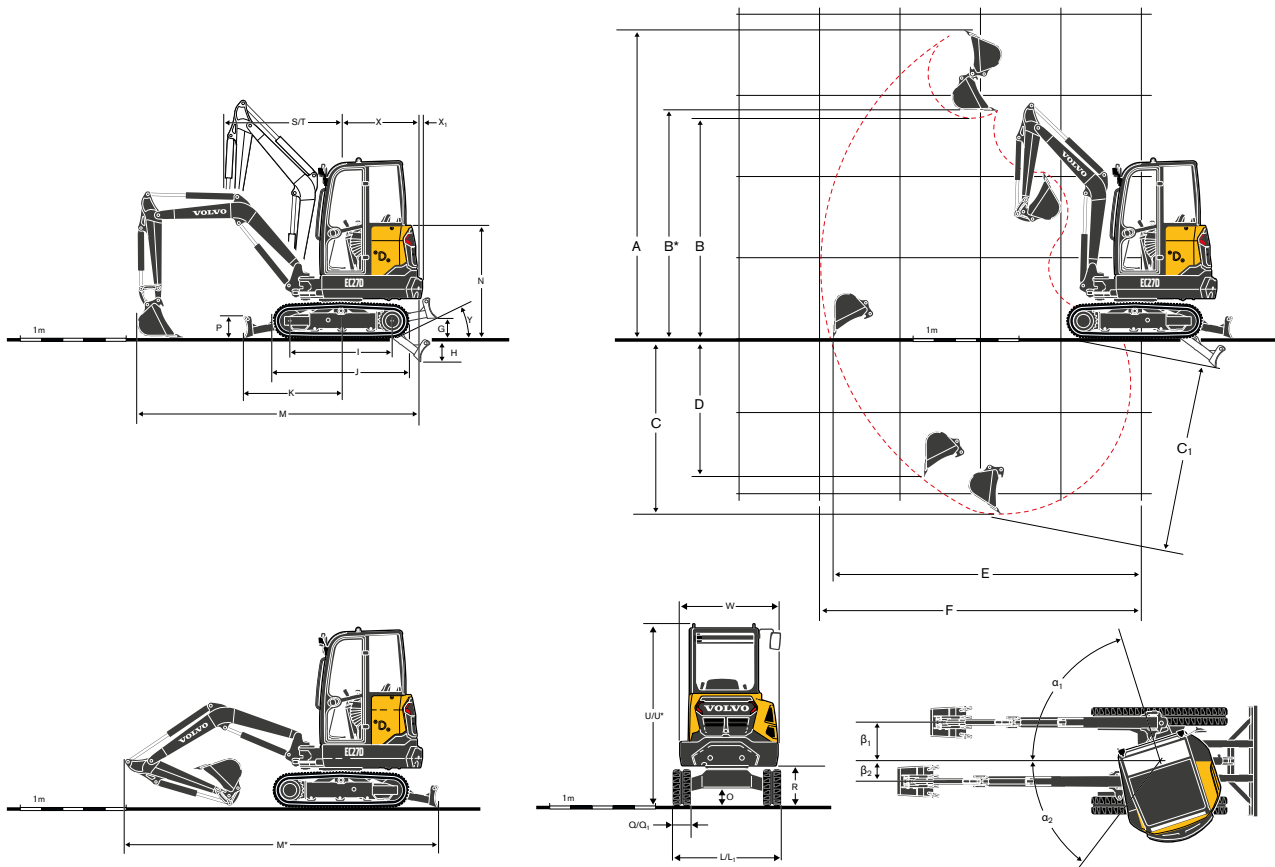
## TRAGFÄHIGKEIT EC27D

Die Daten zur Tragfähigkeit gelten für eine mit einer Kabine ausgestattete Maschine, mit 300 mm Gummiketten und ohne Löffel oder Schnellwechsler. Die unten stehenden Werte entsprechen der ISO-Norm 10567. Sie überschreiten 75% der Kippplast oder 87% der hydraulischen Grenzwerte, wobei die Maschine auf festem Grund stehen muss. 3. Die mit einem Sternchen markierten (\*) zulässigen Traglasten werden eher durch die hydraulische Hubleistung der Maschine als durch die Kippplast eingeschränkt. Achtung: Entsprechend der Norm EN 475-5, muss die Maschine für die Durchführung von Umschlagarbeiten ausgerüstet sein. Der Fahrer ist verpflichtet, die gültigen nationalen und örtlichen Sicherheitsvorschriften zu kennen und anzuwenden.

	Höhe Lastpunkt m		Hebepunktradius									Max. m
			2.0 m			3.0 m			Max Reichweite			
			Am Unterwagen entlang, Planierschild hoch	Am Unterwagen entlang, Planierschild herunter	Quer über den Unterwagen	Am Unterwagen entlang, Planierschild hoch	Am Unterwagen entlang, Planierschild herunter	Quer über den Unterwagen	Am Unterwagen entlang, Planierschild hoch	Am Unterwagen entlang, Planierschild herunter	Quer über den Unterwagen	
Stiel: 1 200 mm Gegengewicht: Standard	3 kg	-	-	-	626*	626*	602	593	622*	622*	567	3,1
	2 kg	-	-	-	619	673*	592	456	583*	437	3,6	
	1 kg	1 081	1 473*	1 017	591	870*	565	418	617*	401	3,8	
	0 kg	1 034	1 804*	972	569	1 024*	543	437	744*	418	3,6	
	-1 kg	1 036	522001	974	569	967*	543	546	911*	522	3,1	
Stiel: 1 050 mm Gegengewicht: + 100 kg zusätzlich	3 kg	-	-	-	626*	626*	626*	622*	622*	618	3,1	
	2 kg	-	-	-	673*	673*	646	499	583*	479	3,6	
	1 kg	1 180	1 473*	1 110	647	870*	618	459	617*	441	3,8	
	0 kg	1 134	1 804*	1 065	625	1 024*	596	480	744*	460	3,6	
	-1 kg	1 135	1 688*	1 067	625	967*	596	600	911*	573	3,1	
Stiel: 1 200 mm Gegengewicht: Standard	3 kg	-	-	-	494*	494*	494*	484*	484*	484*	3,5	
	2 kg	-	-	-	576*	576*	576*	410	456*	394	3,9	
	1 kg	1 111	1 258*	1 046	601	794*	575	380	482*	365	4,1	
	0 kg	1 042	1 752*	980	574	991*	548	393	553*	377	3,9	
	-1 kg	1 032	1 770*	969	566	1 025*	540	470	777*	450	3,4	
Stiel: 1 500 mm Gegengewicht: + 100 kg zusätzlich	3 kg	-	-	-	494*	494*	494*	484*	484*	484*	3,5	
	2 kg	-	-	-	576*	576*	576*	450	456*	432	3,9	
	1 kg	1 210	1 258*	1 139	657	794*	628	418	482*	402	4,1	
	0 kg	1 142	1 752*	1 073	630	991*	601	433	553*	415	3,9	
	-1 kg	1 131	1 770*	1 063	622	1 025*	593	516	777*	494	3,4	



# Technische Daten



## MASSE

Beschreibung	Einheit	EC27D	
		1 200	1 500
<b>Stiel</b>	<b>mm</b>		
A	Maximale Schnitthöhe	4 333	4 598
B	Maximale Abkipphöhe	3 092	3 209
B*	Maximale Auskipphöhe Löffel	3 198	3 280
C	Grabtiefe	2 486	2 859
C*	Maximale Grabtiefe	2 715	3 088
D	Max. senkrechte Einstichtiefe	1 959	2 601
E	Maximaler Grabradius am Boden	4 295	4 665
F	Maximaler Grabradius	4 427	4 786
G	Höchste Stellung Planierschild		401
H	Niedrigste Stellung Planierschild		422
I	Tragende Kettenlänge		1 440
J	Länge Laufwerk		1 906
K	Planierschild, Maximaler Radius am Boden		1 365
L	Gesamtbreite mit 300mm Gummiketten		1 550
L <sub>1</sub>	Gesamtbreite mit 250mm Gummiketten		1 500
M	Gesamtlänge	3 933	3 811
M*	Transportlänge	4 400	4 295
N	Gesamthöhe der Motorhaube		1 571
O	Mindest-Bodenhöhe		2 90
P	Höhe Planierschild		312
Q	Breite Bodenplatte (Gummi)		300
Q <sub>1</sub>	Breite der Bodenplatte (Gummi)		250
R	Bodenfreiheit zum Oberwagen		559
S	Frontschwenkradius	1 712	1 759
T	Frontschwenkradius mit maximalem Versatz	1 346	1 389
U	Gesamthöhe (Kabine)		2 535
U*	Gesamthöhe (Schutzdach)		2 505
W	Gesamtbreite Oberwagen		1 340
X	Heckschwenkradius		1 080
X <sub>1</sub>	Zusätzlicher Überstand Gegengewicht		75
Y	Näherungswinkel	°	31
Z	Breite Planierschild		1 550
α <sub>1</sub>	Maximaler Ausleger-Schwenkwinkel nach links	°	72,5
β <sub>1</sub>	Maximaler Auslegerversatz nach rechts	mm	542
α <sub>2</sub>	Maximaler Ausleger-Schwenkwinkel nach rechts	°	53
β <sub>2</sub>	Maximaler Auslegerversatz nach links	mm	279

1: Option

# Ausrüstung

## STANDARD AUSRÜSTUNG

### Motor

Wassergekühlter 3-Zylinder-Dieselmotor mit niedrigen Abgasemissionen, der die Umweltschutznormen von EPA Tier4 erfüllt.  
Wiederanlassperre. Bei laufendem Motor kann der Zündschlüssel nicht in die Startposition gedreht werden.  
Einstufiger Trockenluftfilter.  
Plastik-Kraftstofftank mit Ablaufstopfen  
Sieb in der Kraftstoffleitung des Kraftstofftanks.  
Wasserabscheider.  
Transparenter Kraftstofffilter.

### Antriebsstrang

Axialkolben-Hydraulikmotoren mit Planetengetriebe.  
Automatische zweistufige Fahrmotoren.  
Die am Boden angeflanschten Laufrollen sind lebenslang geschmiert.  
Spannrad auf Lebendauer geschmiert.

### Elektrische Anlage / Elektronische Steuerung

Wartungsfreie Batterie.  
IP67 geschützte elektrische Anlage und hochwertige Stecker.  
Geschützter Batterie Hauptschalter.  
12V Steckdose in der Kabine.

### Schwenkwerk

Radialkolben-Hydraulikmotor der den Kugeldrehkranz direkt (ohne Untersetzung) antreibt.  
Integriertes Ventil zur Stoßdämpfung.  
Automatische Mehrscheibenbremse für Schwenkwerk, die mit Federkraft betätigt und hydraulisch gelöst werden.  
Zentrale Fernschmierung des Drehkranz-Wälzlagers.

### Unterwagen

X-förmiger, dichtgeschweißter Unterwagenrahmen mit abgeschrägten Seitenteilen.  
2 Verzurrpunkte am Planierschild.  
2 Verzurrpunkte am Rahmen.  
2 Hubösen am Rahmen.  
Robuste, abnehmbare Schutzhauben an den Raupenmotoren und am Schwenkwerk.  
400 HB geschweißte Seitenkante am Planierschild.

### Hydraulikanlage

Plastikbehälter mit Ablaufstopfen.  
Lastabhängige, verstellbare Kolbenpumpe.  
Geschlossenes Hauptsteuerventil für die proportionale Hydraulikanlage.  
Zylinder mit Dämpfung:  
Ausleger hoch  
Stiel teleskopiert  
Breiter kipbarer Ölkühler  
Patentiertes Filterelement und Einfüllstutzen.  
Doppelt wirkender Hydraulikkreis für Anbaugeräte.

### Schutzdach

FOPS Stufe 1 (Schutzaufbau gegen herabfallende Gegenstände).  
TOPS-zertifiziert (Überkippschutz).  
ROPS-zertifiziert (Überrollschutz).  
Schwingungsgedämpfter Führerstand.  
Breiter, großzügiger und geordneter Fußraum.  
Linker Handlauf zum Einstieg.  
Sicherheitsgurt mit Warnanzeige.  
Rechter Rückspiegel.  
Zwei Arbeitsleuchten oben vorn.  
Werkzeugkasten mit Stauraum für Bedienungsanleitung und abschließbare Tür.  
Telefonhalter.

### Kabine

FOPS Stufe 1 (Schutzaufbau gegen herabfallende Gegenstände).  
TOPS-zertifiziert (Überkippschutz).  
ROPS-zertifiziert (Überrollschutz).  
Schwingungsgedämpfter Führerstand.  
Breite Tür.  
Breiter, großzügiger und geordneter Fußraum.  
Öffnung der Frontscheibe wird mit Gasdruckfedern unterstützt.  
Vollständige Öffnung des vorderen Rahmens mit Stauraum in der Kabine für den unteren Teil der Frontscheibe.  
Front-Scheibenwischer und -wascherdüse.  
Schiebefenster rechts.  
Flache, gehärtete Scheibe.  
Heizanlage mit Regelung der Kabinentemperatur und des Luftstroms.  
Mehrere einstellbare Luftdüsen.  
Gefilterte Luftansaugung.  
Werkzeugkasten mit Stauraum für Bedienungsanleitung und abschließbare Tür.  
Innenbeleuchtung Kabine.  
Sicherheitsgurt mit Warnanzeige.  
Rechter Rückspiegel.  
Zwei Arbeitsleuchten oben vorn.  
Getränkehalter.  
Telefonhalter.

## STANDARD AUSRÜSTUNG

### Grabaurüstung

Dichtgeschweißter Monoblockausleger.  
Schutz der Kolbenstange des Auslegerzylinders.  
Integrierte Huböse am Ausleger.  
Dichtgeschweißte Monoblock-Stiele mit Gussendteilen.  
Hochwertige, langlebige Lagerbuchsen.  
Vergütete, vorgeschmierte und korrosionsbeständige Bolzen.  
Schmierintervalle 50 Stunden.

### Steuerelemente der Maschine

Fingerspitzen-Steuerung für Auslegerversatz.  
Fingerspitzen-Steuerung für Zusatzkreis  
Kippschalter für den Hammer am rechten Joystick.  
Automatische Verriegelung der Steuerelemente und Fahrhebel, wenn die linke Konsole angehoben ist.  
Sicherheitseinrichtung für Anlasser: die linke Konsole muss angehoben sein, um den Anlasser zu betätigen.  
Druckspeicher, um das Anbaugerät bis auf den Boden abzusenken, wenn der Motor ausgeschaltet ist.  
Hohes Drehmoment / automatische Zweigangschaltung durch Knopf auf Bedienfeld.  
Kippschalter für hohe Geschwindigkeit am Planierschildhebel.  
Breite Fahrpedale.

### Instrumente und Überwachung

Digitaler Betriebsstundenzähler im Dauerbetrieb.  
Anzeige für Wassertemperatur und Kraftstoffsüllstandsanzeige.  
Warnleuchten, falls Hydraulik- und Luftfilter verstopft sind.  
Selbsttätiger Motorstoppschalter für Notfälle. Beugt Ausfällen bei Kühlmittelüberhitzung oder zu niedrigem Motoröl Druck vor.  
Mehrere Warnleuchten, die mit akustischen Signalen gekoppelt sind, falls eine Störung auftritt (Überhitzen, Druckabfall Öl, niedrige Batteriespannung...)

### Zulassungen

Maschine erfüllt die EU-Richtlinie 2006/42/EG.  
Die umweltbelastenden Geräuschemissionen entsprechend der EU-Richtlinie 2000/14/EG.  
Hand- und Armbvibrationen - Ganzkörpervibrationen entsprechend der EU-Richtlinie 2002/44/EG.  
Elektromagnetische Verträglichkeit entsprechend der EU-Richtlinie 2004/108/EG und ihre Änderungen.  
Der Kranausleger entspricht den Normen EN 474-1 und EN 474-5.  
Schutzaufbau FOPS 1 entspricht der Norm ISO 10262.  
TOPS erfüllt die Normen ISO 12117 und EN 13531.  
ROPS erfüllt die Normen ISO 3471-1 und / SAE J1040.  
OPG 1 erfüllt die Norm ISO 10262 (wenn diese Ausstattung vorhanden ist).  
OPG 2 erfüllt die Norm ISO 10262 (wenn diese Ausstattung vorhanden ist).

## STANDARD AUSRÜSTUNG UND OPTIONEN

• = Standard / ° = Option Standardmaschine und als Option erhältliche Ausstattung unterscheiden sich eventuell je nach lokalen Vorgaben.

### Arbeitsumgebung für den Fahrer

Schutzdach	°
Kabine mit Heizung	°
Vinyl- oder Textil-Fahrersitz, niedrige Lehne und Standard-Sicherheitsgurt	°
Vinyl- oder textilbezogener Fahrersitz, Lendenstütze, hohe Rückenlehne und Sicherheitsgurt mit Aufrollautomatik	°
Gut sichtbarer 2-Zoll Sicherheitsgurt	°
3-Zoll oder 75 mm Sicherheitsgurt mit Aufrollautomatik	°
Gut sichtbare orangefarbene Trittstufe	°
Staufach	•
Zusätzliches, abschließbares Staufach (hinter dem Sitz)	°
ISO / SAE Musterwechsel der Steuerelemente	°
Akustischer Fahralarm	°
Radiovorbereitung (Kabine)	•
Radio mit zusätzlichem Eingang/Bluetooth/USB	°
Codegesicherte Diebstahlsicherung	°
Codegesicherte Diebstahlsicherung	°
Digitaler Betriebsstundenzähler	•
Getränkehalter (nur Kabine)	•
Telefonhalter	•

### Motor

Leerlaufautomatik Motor	°
Automatische Motorabschaltung mit Zeitvoreinstellung	°
Zwei-Stufenluftfilter	°

## STANDARDAUSRÜSTUNG UND OPTIONEN

• = Standard / ° = Option Standardmaschine und als Option erhältliche Ausstattung unterscheiden sich eventuell je nach lokalen Vorgaben.

### Außengestaltung der Maschine

Rechter Rückspiegel	•
Linker Rückspiegel	°
Geschützte Arbeitsleuchte am Ausleger	°
Hintere Arbeitsleuchte	°
Halogen-Rundumleuchte	°
LED-Rundumleuchte (blinkend)	°
Halogenscheinwerfer	°
LED-Arbeitsscheinwerfer	°
Zusätzliches Gegengewicht	°
Schutzgitter für Frontscheibe des Schutzdaches (OPG1)	°
Schutzeinrichtungen für Kabine oder Schutzdach extrem harte Bedingungen (OPG2, vorn und oben)	°
Unterschiedliche Niveaus der Anpassung an Kundenwünsche (RAL-Spezifikationen), damit die Maschine zu Ihrer Corporate Identity passt	°

### Unterwagen

250mm Gummiketten	°
300mm Gummiketten	°
Standard-Planierschild mit 400 HB geschweißter Seitenkante	•

### Hydraulikanlage

Proportionale Steuerung für Auslegerversatz und Anbaugeräte	°
EIN/AUF Fingerspitzen-Steuerung für Auslegerversatz und Anbaugeräte	°
Fördermengeneinstellung für Anbaugeräte	°
Zusätzliche Überdruckventile für Zusatzeinrichtungen	•
Hammer- und Scherventil	°
Ablassstopfen Hydrauliköl für Anbaugeräte	°
Hammer und Greifer Hydraulik	°
Zweiter Kreis für Anbaugeräte	°
Satz flache, hydraulische Schnellkupplungen	°
Einfach wirkender Kreis für hydraulische Schnellwechsler	°
Doppelt wirkender Kreis für hydraulischen Schnellwechsler	°
Sicherheits-Hubventile für Ausleger und Stiel mit Überlastanzeige	°
Sicherheits-Hubventile für Ausleger, Stiel und Planierschild mit Überlastanzeige	°
Zertifizierung Sicherheitsventil	°
Mineralisches Hydrauliköl VG46	°
Biologisches Hydrauliköl VG46 (PANOLIN®)	°
Mineralisches Hydrauliköl VG68	°
Mineralisches Hydrauliköl VG32	°
Biologisches Hydrauliköl VG32 (PANOLIN®)	°

## STANDARDAUSRÜSTUNG UND OPTIONEN

• = Standard / ° = Option Standardmaschine und als Option erhältliche Ausstattung unterscheiden sich eventuell je nach lokalen Vorgaben.

### Grabausrüstung

Kurzer Stiel 1 200 mm	°
Langer Stiel 1500 mm	°

### Service und Wartung

Warnleuchte in der Kabine für Filterverschmutzung	•
Warnanzeige Überhitzung in der Kabine	•
Werkzeugsatz	°

### Anbaugeräte

Mechanischer Schnellwechsler (zum Aufstecken)	°
Zusatz-Einbausatz	°
Lehnhoff® Mechanischer Schnellwechsler (MS03)	°
Hydraulischer Schnellwechsler S-Typ (S40)	°
Universallöffel (250 mm, 34L bis zu 750 mm, 119L)	°
Löffel mit aggressiver Schnittkante (350 mm, 50L/550 mm, 95L)	°
Starrer Grabenräumlöffel (1 200 mm, 125 L / 1 300 mm, 141 L)	°
Schwenkbare Grabenräumlöffel (1200 mm / 125 L)	°
Hydraulikhammer	°

### Telematiksystem

CareTrack	°
-----------	---

## AUSWAHL VOLVO-SONDERAUSRÜSTUNG

### LED-Scheinwerfer + Rundumleuchte



### Automatische Motorabschaltung



### OPG1 Schutzdach



### Speziallackierungen



### Diebstahlschutz



### Radio/Freisprechfunktion



Nicht alle Produkte sind in allen Ländern erhältlich. Im Rahmen unserer ständigen Verbesserungsmaßnahmen behalten wir uns das Recht vor, Spezifikationen und Ausführungen ohne Vorankündigung zu ändern. Die Illustrationen zeigen nicht in jedem Fall die Standardausführung der Maschine.

**VOLVO**

**Volvo Construction Equipment**

[www.volvoce.com](http://www.volvoce.com)