

Volvo Construction Equipment  
Building Tomorrow



# EC380E<sub>HR</sub>, EC480E<sub>HR</sub>, EC750E<sub>HR</sub>

Volvo Grävmaskiner



# Volvo EC380E<sub>HR</sub>, E480E<sub>HR</sub>, EC750E<sub>HR</sub> i detalj

## Motor

Den senaste generationen av dieselmotorer från Volvo uppfyller kraven i utsläppsföreskrifterna Tier 4f (steg IV). De har Volvo Advanced Combustion Technology (V-ACT) och är konstruerade för att leverera överlägsen prestanda och bränsleeffektivitet. Motorn har exakta högtrycksbränsleinsprutare, turboladdare och luft-luft-laddluftkylare, samt elektroniska motorreglage för att optimera maskinens prestanda. Luftfilter: Trestegs med förrenare. Automatiskt tomgångssystem: Sänker motorvarvtalet till tomgång om spakar och pedaler inte används, vilket resulterar i lägre bränsleförbrukning och låga ljudnivåer i hytten.

### EC380E<sub>HR</sub>

Motor Tier 4f (Steg IV)	Volvo	D13J
Max. effekt vid	varv/sek / varv/min	28 / 1 700
Netto, ISO 9249/SAE J1349	kW/hk	229 / 311
Brutto, ISO 14396/SAE J1995	kW/hk	230 / 313
Max. vridmoment vid	Nm / varv/min	1 692 / 1 275
Antal cylindrar		6
Cylindervolym	l	12,8
Cylinderdiameter	mm	131
Slaglängd	mm	158

### EC480E<sub>HR</sub>

Motor Tier 4f (Steg IV)	Volvo	D13J
Max. effekt vid	varv/sek / varv/min	30 / 1 800
Netto, ISO 9249/SAE J1349	kW/hk	283 / 385
Brutto, ISO 14396/SAE J1995	kW/hk	284 / 386
Max. vridmoment vid	Nm / varv/min	1 928 / 1 350
Antal cylindrar		6
Cylindervolym	l	12,8
Cylinderdiameter	mm	131
Slaglängd	mm	158

### EC750E<sub>HR</sub>

Motor Tier 4f (Steg IV)	Volvo	D16J
Max. effekt vid	varv/sek / varv/min	30 / 1 800
Netto, ISO 9249/SAE J1349	kW/hk	392 / 533
Brutto, ISO 14396/SAE J1995	kW/hk	393 / 534
Max. vridmoment vid	Nm / varv/min	2 570 / 1 350
Antal cylindrar		6
Cylindervolym	l	16,1
Cylinderdiameter	mm	144
Slaglängd	mm	165

## Elsystem

Elsystem med hög kapacitet som är väl skyddat. Vattentäta kabelsatskontakter med dubbel låsning används för att säkerställa korrosionsfria anslutningar. Huvudreläerna och magnetventilerna är skyddade för att hindra skador. Batterifrånskiljare är standard. Contronics ger avancerad övervakning av maskinens funktioner och viktig diagnostisk information.

		EC380E <sub>HR</sub>	EC480E <sub>HR</sub>	EC750E <sub>HR</sub>
Spänning	V	24	24	24
Batterier	V	2 x 12	2 x 12	2 x 12
Batterikapacitet	Ah	200	200	210
Generator	V / Ah	28 / 80	28 / 80	28 / 80

## Svängsystem

Svängsystemet har en axialkolvmotor som driver en planetväxellåda för maximalt vridmoment. Automatisk svängbroms och svängningsdämpande ventil är standard.

		EC380E <sub>HR</sub>	EC480E <sub>HR</sub>	EC750E <sub>HR</sub>
Max. svänghastighet	varv/min	10,2	9,3	7
Max. vridmoment	kNm	130,5	166,3	275,3

## Drivlina

Varje band drivs av en automatisk tvåstegs axialkolvmotor. Transportbromsarna som har flera skivor ansätts av fjäderkraft och lossas hydrauliskt. Drivmotorerna, bromsarna och planetväxlarna sitter väl skyddade i bandramarna.

		EC380E <sub>HR</sub>	EC480E <sub>HR</sub>	EC750E <sub>HR</sub>
Max. dragkraft	kN	276,5	333	472
Max. körhastighet (första växeln/andra växeln)	km/h	3,4/5,3	3,2/5,2	2,9/4,6
Backtagningsförmåga	°	35	35	33

## Undervagn

Undervagnen har en robust X-formad ram. Fettsmorda och avtätade bandkedjor är standard.

		EC380E <sub>HR</sub>	EC480E <sub>HR</sub>	EC750E <sub>HR</sub>
Bandplattor		2 x 50	2 x 52	2 x 52
Länkelning	mm	215,9	215,9	260,4
Bandbredd, trekamsplatta	mm	600 / 700 / 800 / 900	600 / 700 / 800 / 900	-
Bandbredd, tvåkamsplatta	mm	600	600	650 / 750 / 900
Underrullar		2 x 9	2 x 9	2 x 9
Överrullar		2 x 2(2 x 3*)	2 x 2(2 x 3*)	2 x 3
Ställbar undervagn				

#### Påfyllningsvolym vid service

		EC380EHR	EC480EHR	EC750EHR
Bränsletank	l	620	680	800
AdBlue/DEF-behållare	l	62,5	62,5	80
Hydraulsystem, totalt	l	500	525	655
Hydraultank	l	225	270	350
Motorolja	l	42	42	52
Motorkylvätska	l	60	60	66
Svängväxellåda	l	6,5	2 x 6	2 x 6,8
Undervagnstransmission	l	2 x 6,8	2 x 7,5	2 x 13,5

#### Tiltbar hytt

Standardutrustningen hydrauliskt tiltbar hytt lutar upp till 30 grader för bättre sikt och för att minska förarens trötthet och nackbelastning i jobb med lång räckvidd. Förarhytten är lättåtkomlig tack vare den breda dörröppningen. Förarhytten är upphängd i hydrauliskt dämpade fästen som minskar stötar och vibrationer och ger en utmärkt förarkomfort. I kombination med ljudabsorberande isolering ger detta låga ljudnivåer. Hytten har utmärkt sikt runtom, i synnerhet uppåt, med en bred framruta och övre vindrutetorkare. Integrerat luftkonditionerings- och värmesystem: trycksatt och filtrerad hyttluft levereras med en automatiskt styrd fläkt. Luften fördelas i hytten från 14 olika ventilmunstycken. Ergonomiskt förarsäte: den justerbara stolen och joystickkonsolen kan justeras oberoende av varandra för att passa föraren. Förarstolen har 12 olika inställningsmöjligheter plus ett säkerhetsbälte för förarens komfort och säkerhet. Om maskinen har luftkonditionering används köldmedium av typ R134a. Innehåller den flouerade växthusgasen R134a, GWP-värde 1,430 t CO<sub>2</sub>-e

#### Ljudnivå

		EC380EHR	EC480EHR	EC750EHR
Ljudnivå i hytten enligt ISO 6396				
LpA	dB (A)	71	71	72
Extern ljudnivå enligt ISO 6395 och EU:s bullerdirektiv (2000/14/EG) och 474-1:2006 +A1:2009				
LwA	dB (A)	105	106	108

#### Hydraulsystem

Det nya elhydrauliska systemet och den nya huvudmanöverventilen (MCV) använder intelligent teknik för att reglera flödet efter kraven för höga prestanda, hög grävkapacitet och fantastisk bränsleförbrukning. Följande viktiga funktioner ingår i systemet: Summeringssystem: Kombinerar flödet i båda hydraulpumparna till en enskild funktion för att säkerställa snabba cykeltider och hög produktivitet. Bomprioritering: Prioriterar bomfunktionen för snabbare bomlyft vid lastning eller djup schaktning. Skaftprioritering: Prioriterar skaftfunktionen för snabbare cykeltider vid nivellering och snabbare skopfyllnad vid grävning. Svängprioritering: Prioriterar svängfunktioner för snabbare samtidiga manövrer. Efterfyllnadssystem: Förhindrar kavitation och ger flöde till andra rörelser under samtidiga operationer för maximal produktivitet. Effektförstärkning: Alla gräv- och lyftkrafter ökar. Hållventiler: Hållventiler för bom och skaft förhindrar krypning i grävuutrustningen

		EC380EHR	EC480EHR	EC750EHR
Huvudpump, typ: 2 x axialkolvumpar med variabelt deplacement				
Maximalt flöde	l/min	2 x 300	2 x 376	2 x 450
Servopump, typ: kugghjulspump				
Maximalt flöde	l/min	32,6	32	34,5

#### Hydraulmotorer

Transport: axialkolvsmotor med variabelt deplacement  
Sväng: axialkolvsmotor med fast deplacement med mekanisk broms

		EC380EHR	EC480EHR	EC750EHR
Tryckbegränsningsventiler				
Arbetsstryck	MPa	32,4/35,3	32,4/35,3	33,8/35,8
Larvning	MPa	35,3	32,4	33,8
Sväng	MPa	27,9	25,8	26,5
Servopilotkrets	MPa	3,9	3,9	3,9

#### Bomcylinder i standardutförande

	Antal	Cylinder-diameter	Slaglängd
		ø mm	mm
Bomcylinder för EC380EHR i standardutförande	2	165	1 530
Bomcylinder för EC480EHR i standardutförande	2	180	1 590
Bomcylinder för EC750EHR i standardutförande	2	230	1 697

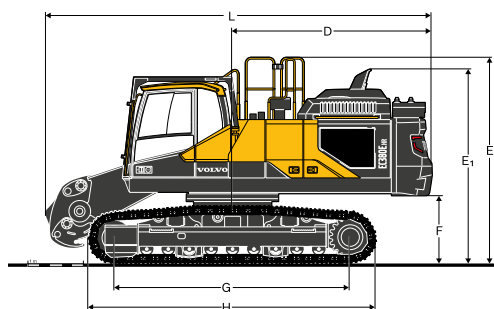
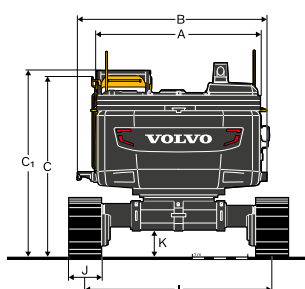
# Specifikationer

MASKINVIKTER				
EC380EHR		<b>600 mm bandplatta</b>	<b>600 mm bandplatta</b>	-
		<b>Fast undervagn</b>	<b>Hydrauliskt ställbar undervagn</b>	-
<b>Vid demoleringsutrustning</b>				
Maskin i standardutförande	kg	36 540	40 740	-
3-delad demoleringsutrustning (inkl. vagga)	kg	7 510	7 510	-
Extra motvikt	kg	2 750	2 750	-
<b>Totalvikt</b>	<b>kg</b>	<b>46 800</b>	<b>51 000</b>	<b>-</b>
<b>Vid grävutrustning</b>				
Maskin i standardutförande	kg	36 540	40 740	-
Grävutrustning med 3,35 m skaft (inkl. vagga)	kg	5 180	5 180	-
Skaftförlängning (inkl. vagga)	kg	NEJ	3 850	-
<b>Total vikt utan bomförlängning</b>	<b>kg</b>	<b>41 720</b>	<b>45 920</b>	<b>-</b>
<b>Total vikt med bomförlängning</b>	<b>kg</b>	<b>NEJ</b>	<b>49 770</b>	<b>-</b>
EC480EHR (hydrauliskt demonterbar motvikt)		<b>600 mm bandplatta</b>	<b>600 mm bandplatta</b>	<b>600 mm bandplatta</b>
		<b>Fast undervagn</b>	<b>Mek. justerbar undervagn</b>	<b>Hydr. justerbar undervagn</b>
<b>Vid demoleringsutrustning</b>				
Maskin i standardutförande	kg	44 520	45 485	50 265
3-delad demoleringsutrustning (inkl. vagga)	kg	9 755	9 755	9 755
Extra motvikt	kg	3 500	3 500	3 500
<b>Totalvikt</b>	<b>kg</b>	<b>57 775</b>	<b>58 740</b>	<b>63 520</b>
<b>Vid grävutrustning</b>				
Maskin i standardutförande	kg	44 520	45 685	50 265
Grävutrustning med 3,35 m skaft (inkl. vagga)	kg	6 350	6 350	6 350
Skaftförlängning (inkl. vagga)	kg	NEJ	NEJ	3 845
<b>Total vikt utan bomförlängning</b>	<b>kg</b>	<b>50 870</b>	<b>51 835</b>	<b>56 615</b>
<b>Total vikt med bomförlängning</b>	<b>kg</b>	<b>NEJ</b>	<b>NEJ</b>	<b>60 460</b>
EC750EHR (hydrauliskt demonterbar motvikt)		<b>750 mm bandplatta</b>		
		<b>Hydr. justerbar undervagn</b>		
<b>Vid demoleringsutrustning</b>				
Maskin i standardutförande (med undervagn)	kg	79 342		
Undervagn (2)	kg	39 248		
3-delad demoleringsutrustning (inkl. vagga)	kg	19 500		
Extra motvikt	kg	4 186		
<b>Totalvikt</b>	<b>kg</b>	<b>103 028</b>		
<b>Vid grävutrustning</b>				
Maskin i standardutförande (med undervagn)	kg	79 342		
Undervagn (2)	kg	39 248		
Grävutrustning med 3,35 m skaft (inkl. vagga)	kg	10 880		
Skaftförlängning (inkl. vagga)	kg	6 780		
<b>Total vikt utan bomförlängning</b>	<b>kg</b>	<b>89 460</b>		
Extra motvikt	kg	4 186		
<b>Total vikt med bomförlängning</b>	<b>kg</b>	<b>101 188</b>		

<b>MARKTRYCK</b>				
<b>Benämning</b>	<b>Bandplatta, bredd</b>	<b>Maskinvikt</b>	<b>Marktryck</b>	<b>Totalbredd</b>
	<b>mm</b>	<b>kg</b>	<b>kPa</b>	<b>mm</b>
<b>EC380EHR</b>				
Demoleringsläge; fast undervagn, med 12,57 m bom i grundutförande + demoleringsbom, 2,5 m invändigt skaft, 6,7 m demoleringsskaft, 2 500 kg kross, 10 000 kg motvikt				
<b>Trekamsplatta</b>	600	48 615	86,7	3 980
	700	49 055	75,0	4 080
	800	49 505	66,2	4 180
	900	49 955	59,4	4 280
<b>Trekamsplatta (HD)</b>	600	49 065	87,5	3 980
<b>Tvåkamsplatta</b>	600	48 895	87,2	3 980
<b>EC380EHR</b>				
Demoleringsläge; hydrauliskt ställbar undervagn, med 12,57 m bom i grundutförande + demoleringsbom, 2,5 m invändigt skaft, 6,7 m demoleringsskaft, 3 000 kg kross, 10 000 kg motvikt				
<b>Trekamsplatta</b>	600	53 310	95,1	3 980
	700	53 750	82,2	4 080
	800	54 200	71,7	4 180
	900	54 650	65,0	4 280
<b>Trekamsplatta (HD)</b>	600	53 760	95,9	3 980
<b>Tvåkamsplatta</b>	600	53 590	95,6	3 980
<b>EC480EHR</b>				
Demoleringsläge; fast undervagn, med 15,60 m bom i grundutförande + demoleringsbom, 2,5 m invändigt skaft, 8,5 m demoleringsskaft, 3 000 kg kross, 13 000 kg motvikt				
<b>Trekamsplatta</b>	600	60 340	104,3	3 340
	700	60 840	90,2	3 440
	800	61 345	79,5	3 540
	900	61 845	71,3	3 640
<b>Tvåkamsplatta</b>	600	60 390	104,4	3 340
<b>EC480EHR</b>				
Demoleringsläge; mekaniskt ställbar undervagn, med 15,60 m bom i grundutförande + demoleringsbom, 2,5 m invändigt skaft, 8,5 m demoleringsskaft, 3 000 kg kross, 13 000 kg motvikt				
<b>Trekamsplatta</b>	600	61 305	105,5	3 490
	700	61 805	91,2	3 590
	800	62 310	80,4	3 690
	900	62 810	72,1	3 790
<b>Tvåkamsplatta</b>	600	61 355	105,6	3 490
<b>EC480EHR</b>				
Demoleringsläge; hydrauliskt ställbar undervagn, med 15,60 m bom i grundutförande + demoleringsbom, 2,5 m invändigt skaft, 8,5 m demoleringsskaft, 3 500 kg kross, 13 000 kg motvikt				
<b>Trekamsplatta</b>	600	66 585	114,4	3 980
	700	67 085	98,8	4 080
	800	67 590	87,1	4 180
	900	68 090	78	4 280
<b>Tvåkamsplatta</b>	600	66 635	114,5	3 980
<b>EC750EHR</b>				
Demoleringsläge; hydrauliskt ställbar undervagn, med 20,35 m bom i grundutförande + demoleringsbom, 2,6 m invändigt skaft, 11,55 m demoleringsskaft, 3 600 kg kross, 15 000 kg motvikt				
<b>Tvåkamsplatta</b>	650	103 267	136,3	3 795 / 3 700*
	750	104 029	119	3 800
	900	105 172	100,3	3 950
<b>EC750EHR</b>				
Demoleringsläge; hydrauliskt ställbar undervagn, med 13,88 m bom i grundutförande + demoleringsbom, 2,6 m invändigt skaft, 7,41 m demoleringsskaft, 5 000 kg kross, 15 000 kg motvikt				
<b>Tvåkamsplatta</b>	650	100 183	132,3	3 795 / 3 700*
	750	100 945	115,5	3 800
	900	102 088	97,3	3 950
<b>EC750EHR</b>				
Demoleringsläge; hydrauliskt ställbar undervagn, med 12,67 m bom i grundutförande + utvändig bom + demoleringsbom, 4,2 m grävskift, 9 100 kg verktyg, 15 000 kg motvikt				
<b>Tvåkamsplatta</b>	650	107 678	142,2	3 795 / 3 700*
	750	108 440	124,1	3 800
	900	109 583	104,5	3 950
<b>EC750EHR</b>				
Demoleringsläge; hydrauliskt ställbar undervagn, med 8,3 m bom i grundutförande + grävbom, 4,2 m grävskift, 7 260 kg verktyg, 11 200 kg motvikt				
<b>Tvåkamsplatta</b>	650	95 875	126,6	3 795 / 3 700*
	750	96 637	110,6	3 800
	900	97 780	93,2	3 950

\* utan svetsblock

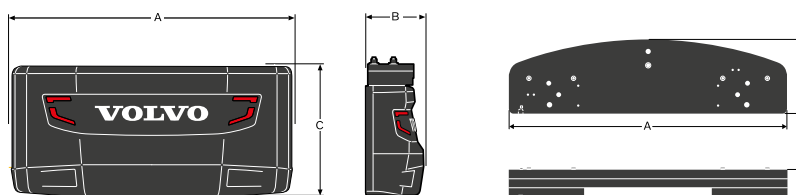
# Specifikationer



## MÅTT

Benämning	Enhet	EC380EHR		EC480EHR			EC750EHR
		Undervagn, fast	Undervagn, hydrauliskt ställbar	Undervagn, fast	Undervagn, mekaniskt ställbar	Undervagn, hydrauliskt ställbar	Undervagn, hydrauliskt ställbar
A Bredd överbyggnad	mm	2 990	2 990	2 990	2 990	2 990	3 420
B Totalbredd med gångplatta (endast vänster sida)	mm	3 320	3 320	3 320	3 320	3 320	-
Totalbredd med SIPS (båda sidor) och insteg till hytt (vänster sida)	mm	3 415	3 415	3 415	3 415	3 415	3 904
Totalbredd utan SIPS (båda sidor) och insteg till hytt (vänster sida)	mm	2 990	2 990	2 990	2 990	2 990	-
C Totalhöjd	mm	3 235	3 265	3 280	3 390	3 390	3 484
C1 Totalhöjd (inkl. FOG)	mm	3 330	3 360	3 390	3 500	3 500	3 562
D Svängradie, bakdel	mm	3 600	3 600	3 880	3 880	3 880	4 238
E Totalhöjd över ledstång	mm	3 690	3 720	3 735	3 845	3 845	3 941
E Totalhöjd över avgasrör	mm	3 470	3 500	3 515	3 625	3 625	3 790
F Minsta frigångshöjd under motvikt *	mm	1 220	1 220	1 250	1 360	1 360	1 480
G Axelavstånd	mm	4 240	4 240	4 370	4 370	4 370	5 280
H Längd över band	mm	5 180	5 210	5 370	5 370	5 370	6 518
I Spårvidd (utskjuten)	mm	2 740	3 380	2 740	2 890	3 380	4 300
Spårvidd (indragen)	mm	-	2 390	-	2 390	2 390	3 050
J Bandbredd	mm	600	600	600	600	600	750
K Min. markfrigång *	mm	500	480	515	710	485	563
L Totallängd	mm	7 065	7 065	7 535	7 535	7 535	8 728

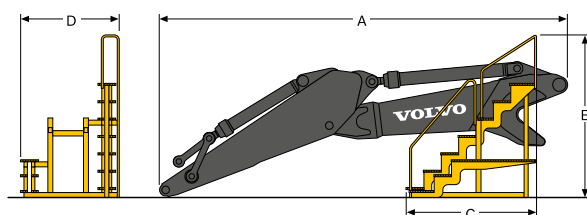
\*Med kam för bandplatta



## MÅTT FÖR MOTVIKT

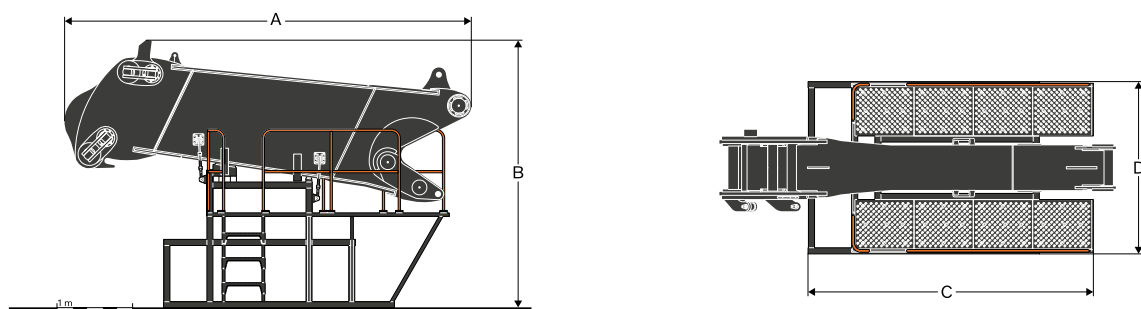
Benämning	Enhet	EC380EHR		EC480EHR			EC750EHR	
		standard	extra motvikt	standard	extra motvikt med manuell demontering	extra motvikt med hydraulisk demontering	standard	extra motvikt med hydraulisk demontering
A Bredd motvikt	mm	2 974	2 950	2 990	2 950	2 950	3 406	3 240
B Tjocklek motvikt	mm	734	590	920	590	590	808	658
C Höjd motvikt	mm	1 395	270	1 140	360	360	1 747	360
Totalvikt med motvikt	kg	7 250	2 750	9 750	3 350	3 500	11 200	4 186

**FÖRSIKTIGHET!** Maskinen kan transporteras med grävboomen monterad. Om maskinen transporteras utan grävboom men med extra motvikt, säkerställ stabilitet (risk för att tippa bakåt) vid uppkörning på/nedkörning från transportfordonet.



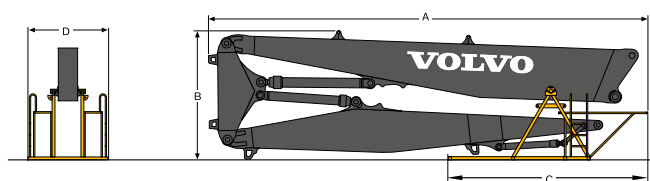
#### MÅTT FÖR GRÄVAGGREGAT

Benämning	Enhet	EC380EHR		EC480EHR		EC750EHR
		3,2 m	3,9 m	3,35 m	3,9 m	4,2 m
A Längd, infästning mot skafstånde	mm	6 865	7 600	8 775	8 785	8 190
B Totalhöjd	mm	2 320	2 340	2 500	2 480	2 945
C Längd, transportvagga	mm	1 185	1 185	2 565	2 565	2 565
D Bredd, transportvagga	mm	1 630	1 630	2 080	2 080	2 080
Vikt på grävboom med transportvagga	kg	5 180	5 320	6 350	6 440	11 075



#### MÅTT FÖR GRÄVBOMMENS FÖRLÄNGNING

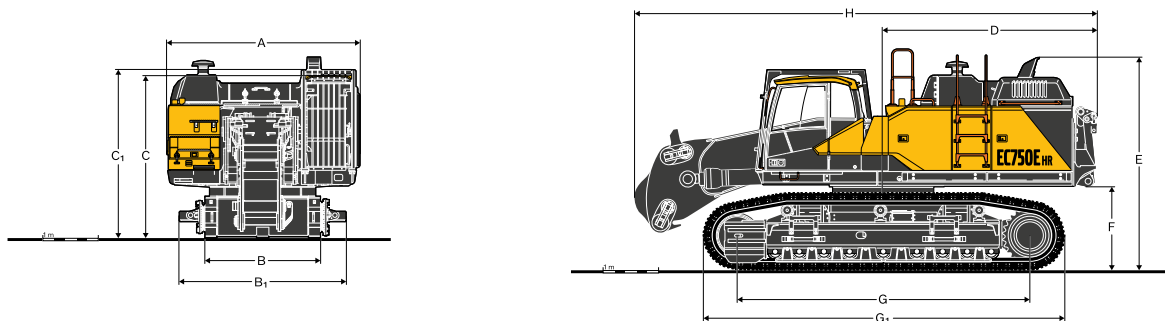
Benämning	Enhet	EC380EHR	EC480EHR	EC750EHR
A Totallängd	mm	3 730	4 465	5 383
B Totalhöjd	mm	2 645	2 500	3 584
C Längd, transportvagga	mm	2 690	4 740	3 776
D Bredd, transportvagga	mm	2 180	2 180	2 280
Vikt, inklusive transportvagga	kg	3 850	3 845	6 618



#### MÅTT FÖR 3-DELAD DEMOLERINGSBOM I TRANSPORTVAGGA

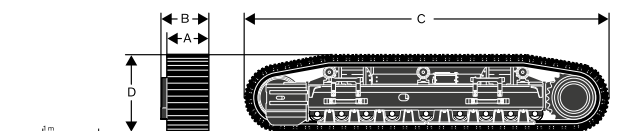
Benämning	Enhet	EC380EHR	EC480EHR	EC750EHR	
				26 m	36 m
A Totallängd	mm	10 075	13 380	11 082	17 306
B Totalhöjd	mm	3 012	3 050	3 569	3 597
C Längd, transportvagga	mm	2 565	2 585	8 510	13 838
D Bredd, transportvagga	mm	2 080	2 040	2 416	2 416
Vikt, grävaggregat utan redskap, inkl. transportvagga	kg	7 510	9 755	14 240	19 500

# Specifikationer



## MÅTT FÖR MASKIN I STANDARDUTFÖRANDE, TRANSPORTLÄGE

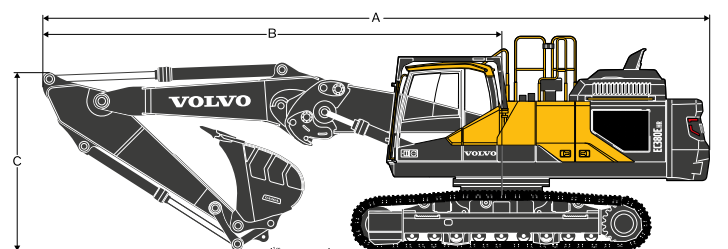
Benämning	Enhet	EC750EHR
		Hydrauliskt ställbar undervagn
A. Totalbredd med ledstång på FOG	mm	3 498
B. Bredd undre ramens mitt	mm	2 095
B1. Totalbredd undre ramens mitt	mm	3 044
C. Totalhöjd	mm	2 971
C1. Totalhöjd (inkl. FOG)	mm	3 050
D. Svängradie mitt till motviktslänkage	mm	3 867
E. Totalhöjd över avgasrör	mm	3 277
F. Minsta frigångshöjd under övre ram	mm	921
G. Längd undre ramens mitt	mm	2 859
G. Totallängd undre ramens mitt	mm	3 781
H. Totallängd	mm	8 353
Vikt för maskin i standardutförande	kg	28 895



## MÅTT FÖR MASKIN I STANDARDUTFÖRANDE, BANDRAM

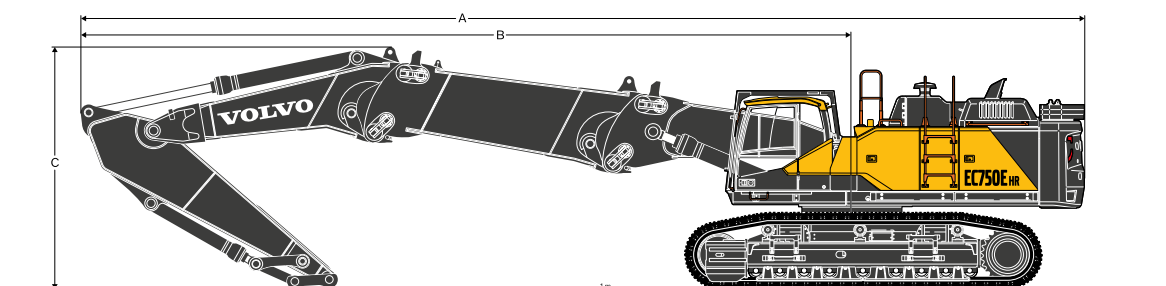
Benämning	Enhet	EC750EHR
		Hydrauliskt ställbar undervagn
A. Bredd band	mm	750
B. Totalbredd band och ram	mm	855
C. Längd	mm	6 518
D. Höjd	mm	1 406
Totalvikt	kg	19 624





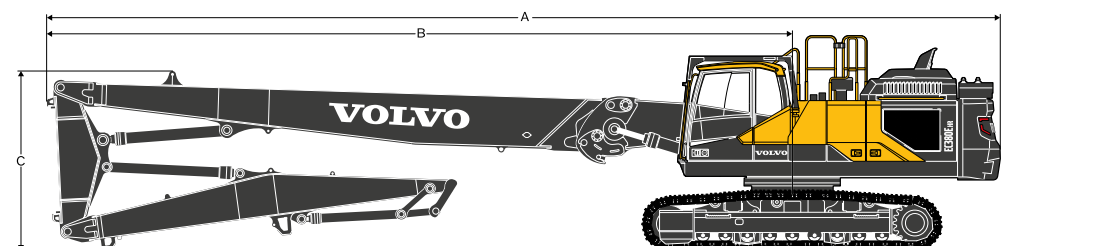
#### MÅTT MED GRÄVAGGREGAT (TRANSPORTLÄGE)

Bom	Enhet	EC380EHR		EC480EHR		EC750EHR	
		Rak bom 6,8 m		Rak bom 7,5 m		Rak bom 8,3 m	
<b>Skaft</b>		<b>3,2 m</b>	<b>3,9 m</b>	<b>3,35 m</b>	<b>3,9 m</b>	<b>4,2 m</b>	
A	Totallängd	mm	11 555	11 420	12 735	12 720	13 899
B	Svängcentrum till framkant aggregat	mm	7 955	7 820	8 855	8 835	9 660
C	Maximal höjd bom i transportläge	mm	3 085	3 960	3 510	3 670	4 243
	Tjänstevikt exklusive skopa	kg	45 525	45 665	56 330	56 420	89 377



#### MÅTT MED GRÄVBOMMENS FÖRLÄNGNING

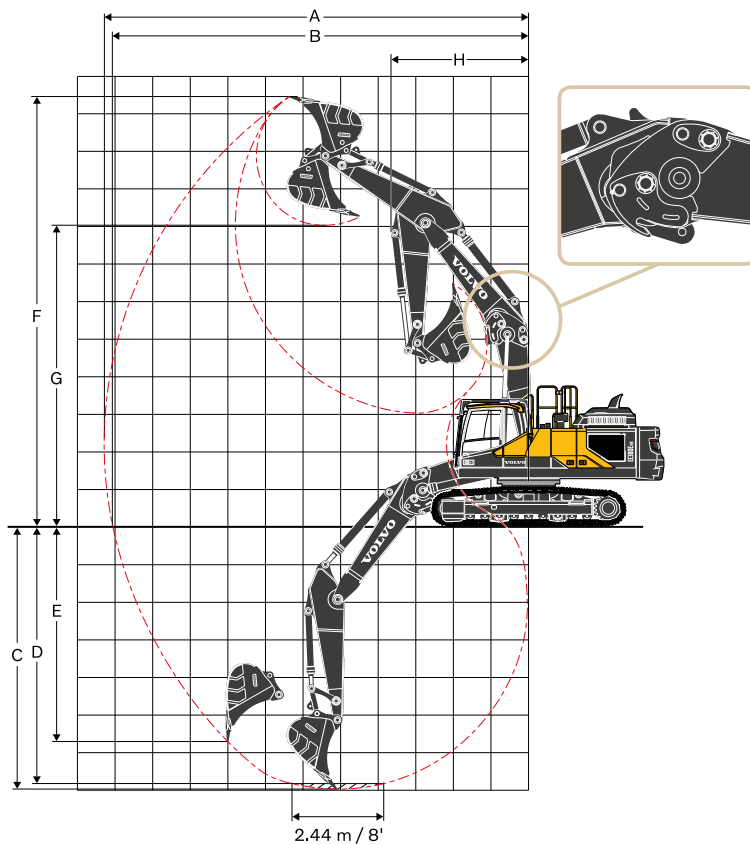
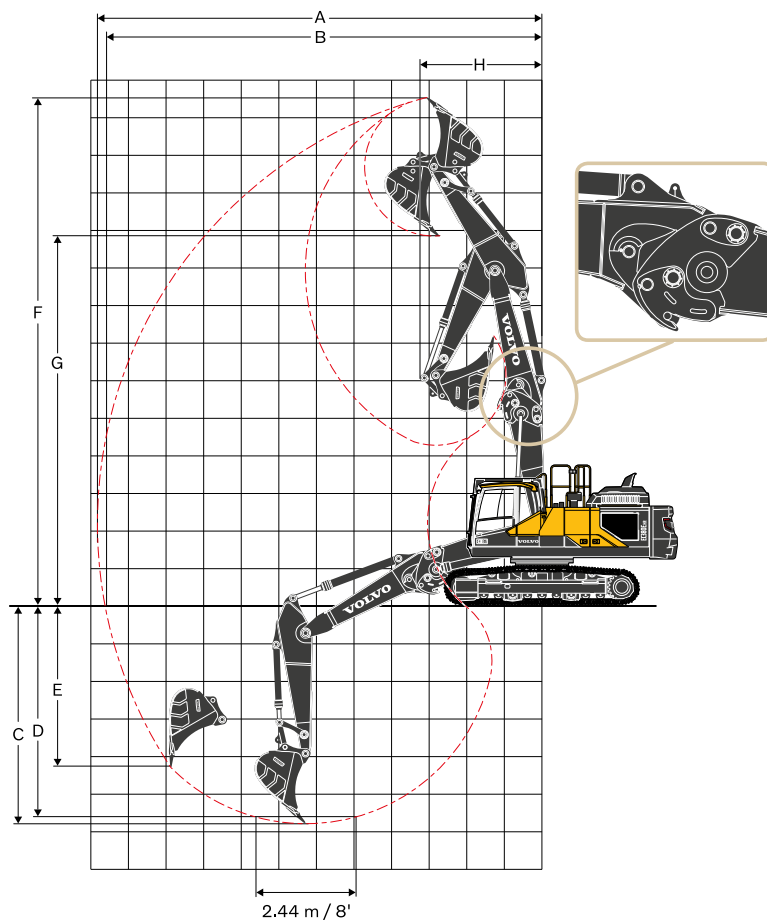
Bom	Enhet	EC380EHR		EC480EHR		EC750EHR	
		Rak och rak bom 9,8 m		Rak bom 10,85 m		Rak bom 12,7 m	
<b>Skaft</b>		<b>3,2 m</b>	<b>3,9 m</b>	<b>3,35 m</b>	<b>3,9 m</b>	<b>4,2 m</b>	
A	Totallängd	mm	14 580	14 520	16 075	16 070	18 311
B	Svängcentrum till framkant aggregat	mm	10 980	10 920	12 190	12 190	14 072
C	Maximal höjd bom i transportläge	mm	3 300	3 720	3 755	3 840	4 418
	Tjänstevikt exklusive verktyg, vagg	kg	48 500	48 640	59 875	59 945	99 340



#### MÅTT MED 3-DELAT DEMOLERINGSREDSKAP

Bom	Enhet	EC380EHR	EC480EHR	EC750EHR		
				26 m	36 m	
A	Totallängd	mm	16 515	20 045	18 939	25 156
B	Svängcentrum till framkant aggregat	mm	12 915	16 165	14 701	20 918
C	Maximal höjd bom i transportläge	mm	3 110	3 095	3 621	3 489
	Tjänstevikt exklusive kross	kg	50 310	63 085	95 945	100 429

# Specifikationer



**ARBETSRÄCKVIDDER MED RAK BOM**

		EC380EHR		EC480EHR		EC750EHR
Bom		Rak bom 6,8 m		Rak bom 7,5 m		Rak bom 8,3 m
Skaft		3,2 m	3,9 m	3,35 m	3,9 m	4,2 m
Skopans tippningsradie	mm	1 846	1 846	1 960	1 960	2 190
A Maximal grävräckvidd	mm	11 825	12 500	12 815	13 330	14 567
B Maximal räckvidd i markplanet	mm	11 625	12 310	12 590	13 115	14 339
C Maximalt grävdjup	mm	5 800	6 500	6 470	7 020	6 861
D Maximalt grävdjup (2,4 m nivå)	mm	5 650	6 370	6 325	6 890	6 744
E Maximalt grävdjup, vertikalgrävning	mm	4 300	4 815	5 060	5 520	4 684
F Maximal grävhöjd	mm	13 495	14 090	13 905	14 275	15 810
G Maximal lasthöjd	mm	9 810	10 410	10 030	10 410	11 465
H Minsta främre svängradie	mm	3 250	3 580	3 970	3 940	4 906

**GRÄVKRAFTER MED RAK BOM**

		EC380EHR		EC480EHR		EC750EHR
Bom		Rak bom 6,8 m		Rak bom 7,5 m		Rak bom 8,3 m
Skaft		3,2 m	3,9 m	3,35 m	3,9 m	4,2 m
Skopans tippningsradie	mm	1 846	1 846	1 960	1 960	2 190
Brytkraft – skopa (normal/Power boost) ISO	kN	201/219	201/219	243/265	243/265	304/317
Grävkraft – skaft (normal/Power boost) ISO	kN	162/177	142/155	198/216	177/193	255/266
Rotationsvinkel, skopa	°	178	178	183	183	173,4

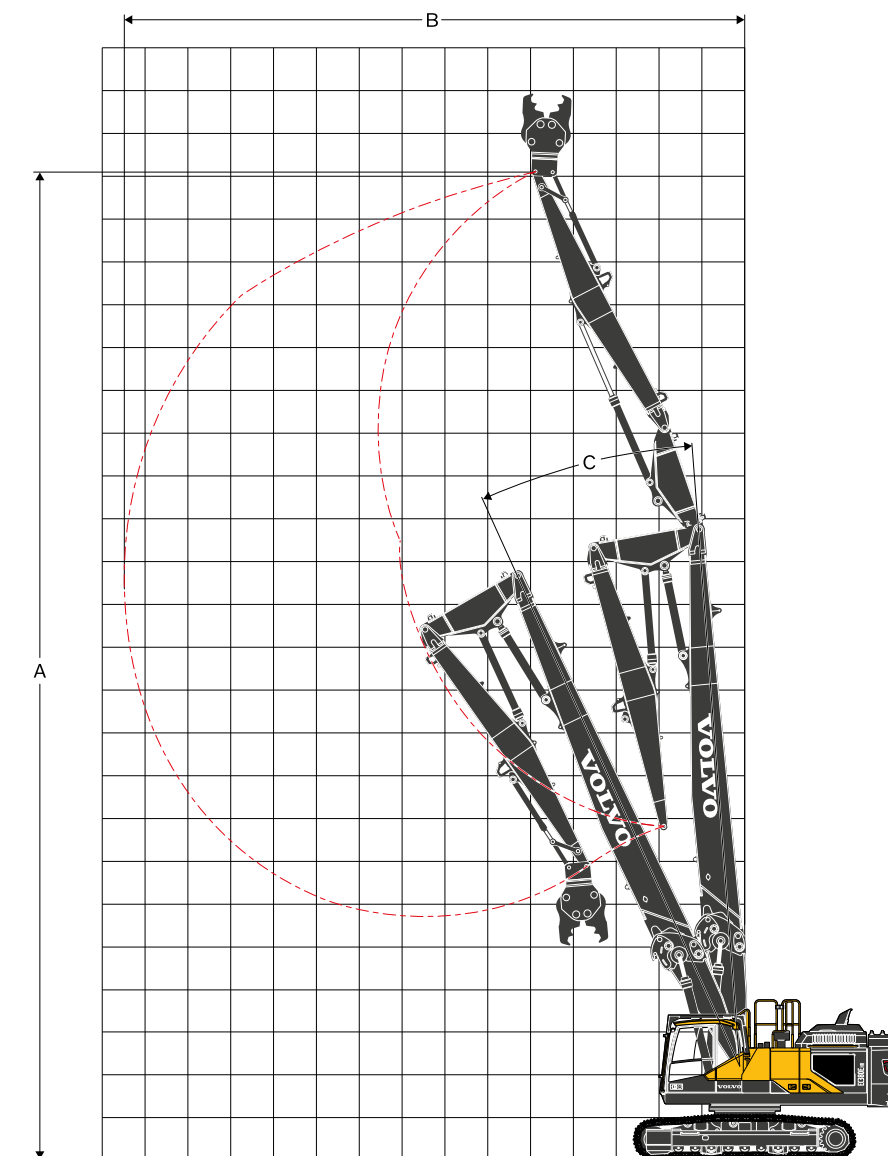
**ARBETSRÄCKVIDDER MED BÖJD BOM**

		EC380EHR		EC480EHR		EC750EHR
Bom		Böjd bom 6,5 m		Böjd bom 7,0 m		Böjd bom 7,7 m
Skaft		3,2 m	3,9 m	3,35 m	3,9 m	4,2 m
Skopans tippningsradie	mm	1 846	1 846	1 960	1 960	2 190
A Maximal grävräckvidd	mm	11 285	11 935	12 095	12 585	13 697
B Maximal räckvidd i markplanet	mm	11 075	11 735	11 855	12 355	13 452
C Maximalt grävdjup	mm	7 010	7 710	7 730	8 280	8 324
D Maximalt grävdjup (2,4 m nivå)	mm	6 860	7 575	7 585	8 150	8 207
E Maximalt grävdjup, vertikalgrävning	mm	5 740	6 340	5 530	5 865	7 257
F Maximal grävhöjd	mm	11 420	11 790	10 990	11 135	12 520
G Maximal lasthöjd	mm	7 995	8 375	7 490	7 655	8 558
H Minsta främre svängradie	mm	3 660	3 710	5 065	4 935	5 354

**GRÄVKRAFTER MED BÖJD BOM**

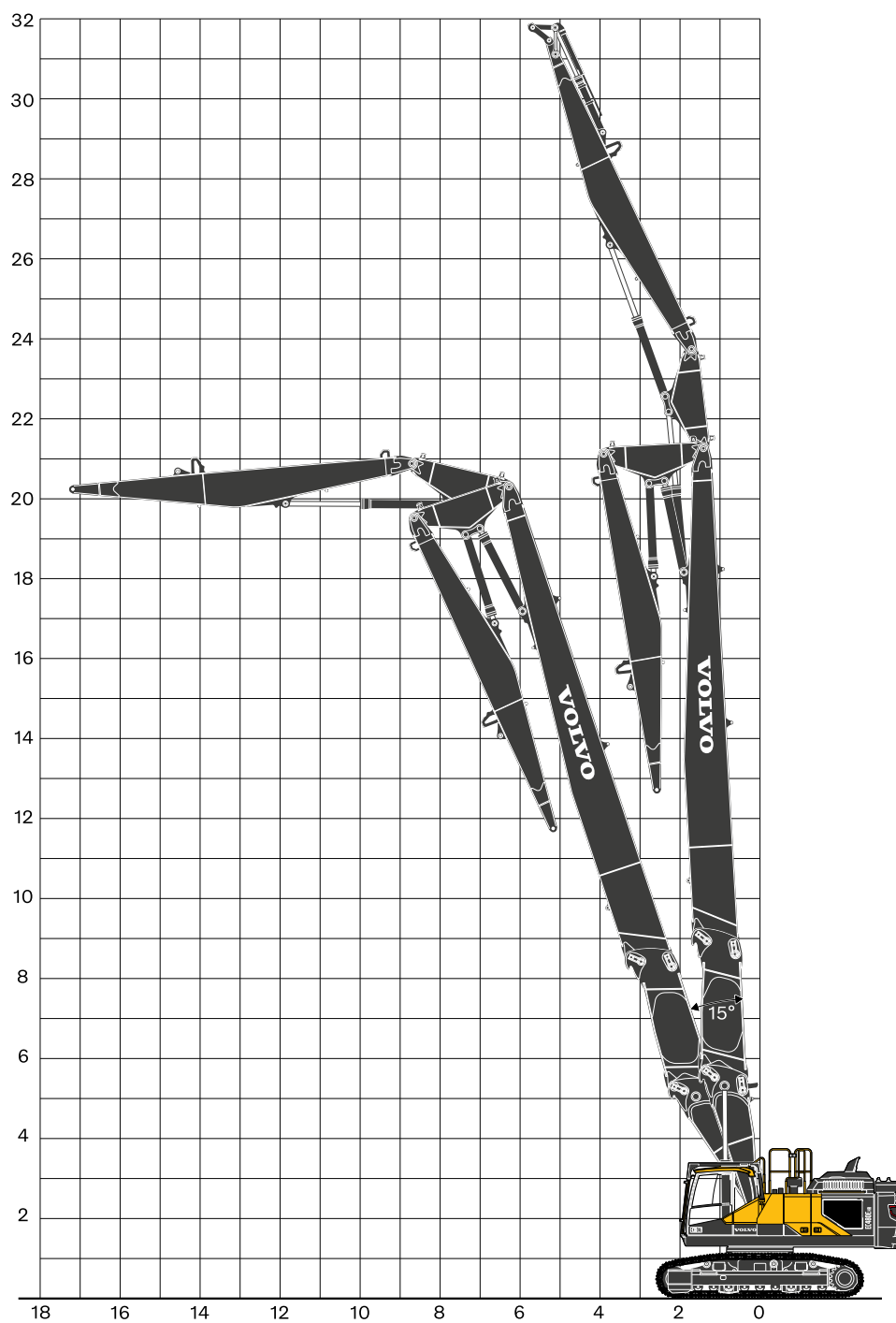
		EC380EHR		EC480EHR		EC750EHR
Bom		Böjd bom 6,5 m		Böjd bom 7,0 m		Böjd bom 7,7 m
Skaft		3,2 m	3,9 m	3,35 m	3,9 m	4,2 m
Skopans tippningsradie	mm	1 846	1 846	1 960	1 960	2 190
Brytkraft – skopa (normal/Power boost) ISO	kN	201/219	201/219	243/265	243/265	304/317
Grävkraft – skaft (normal/Power boost) ISO	kN	162/177	142/155	198/216	177/193	255/266
Rotationsvinkel skopa	°	178	178	183	183	173,4

# Specifikationer



## ARBETSREKVIDDER OCH MAX. VERKTYGSVIKT (maskiner med 3-delad demoleringsbom)

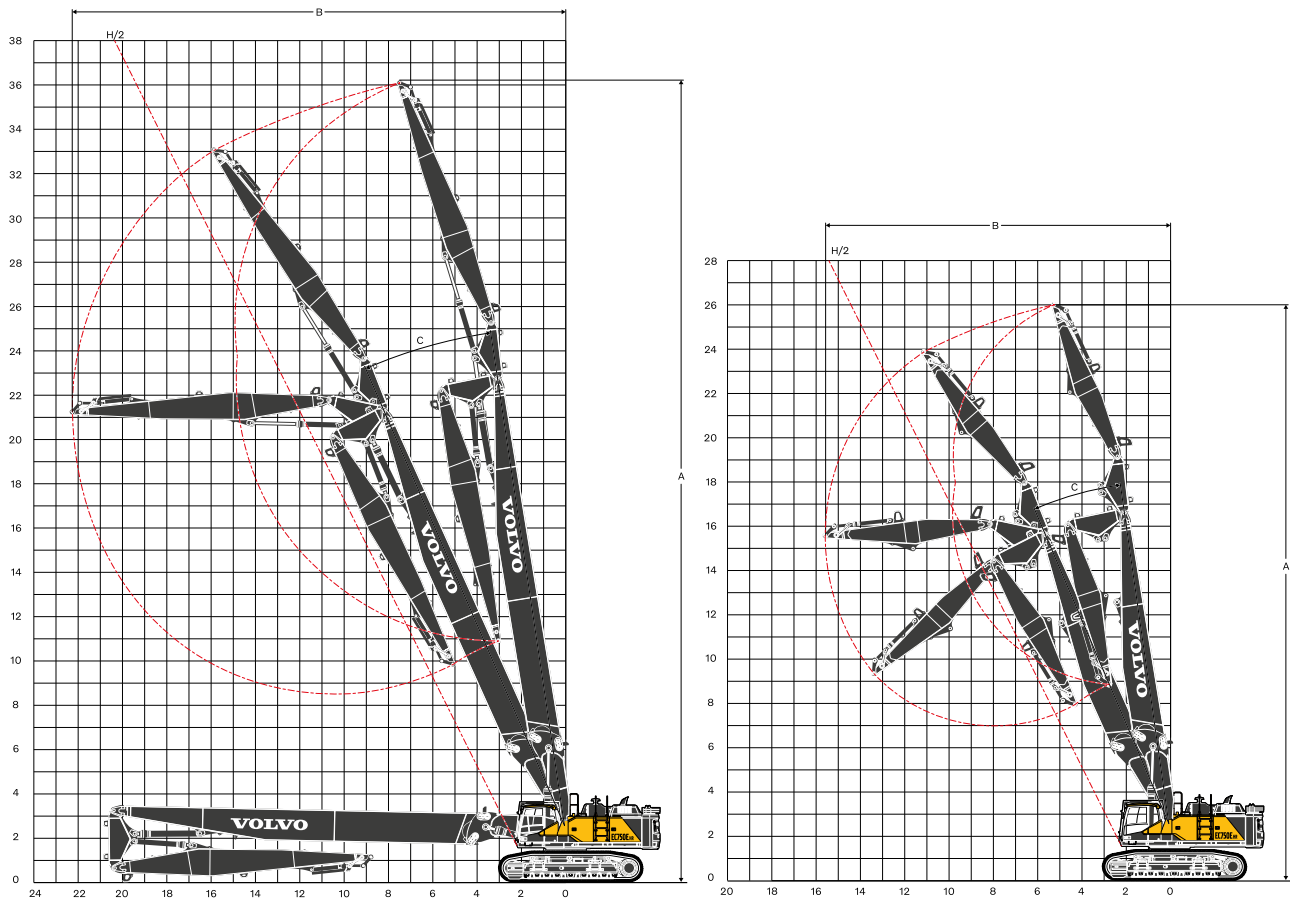
Benämning	Enhet	EC380EHR	
		Undervagn, fast	Undervagn, hydrauliskt ställbar
A Maximal tapphöjd	mm	23 025	23 060
Tapphöjd H/2		20 354	20 389
B Maximal räckvidd, tapp	mm	14 490	14 490
Tappräckvidd H/2		11 390	11 390
Maximal verktygsvikt	t	2,5	3
C Arbetsvinkel	°	24,4	24,4



**ARBETSRÄCKVIDDER OCH MAX. VERKTYGSVIKT (maskiner med 3-delad demoleringsbom)**

Benämning	Enhet	EC480EHR		
		Undervagn, fast	Undervagn, mekaniskt ställbar	Undervagn, hydrauliskt ställbar
A Maximal tapphöjd	mm	28 030	28 140	28 140
Tapphöjd H/2		24 188	24 298	24 298
B Maximal räckvidd, tapp	mm	16 090	16 090	16 090
Tappräckvidd H/2		13 419	13 419	13 419
Maximal verktygsikt	t	3	3	3,5
C Arbetsvinkel	°	18,8	18,8	18,8

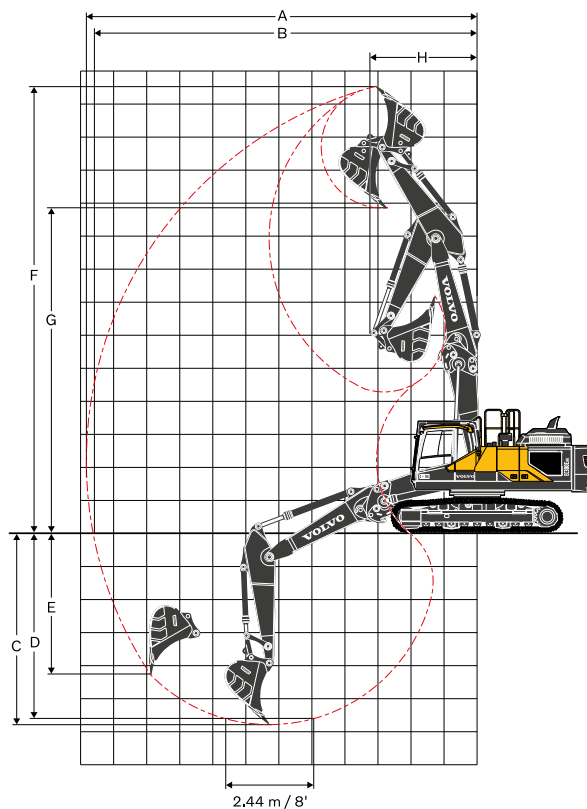
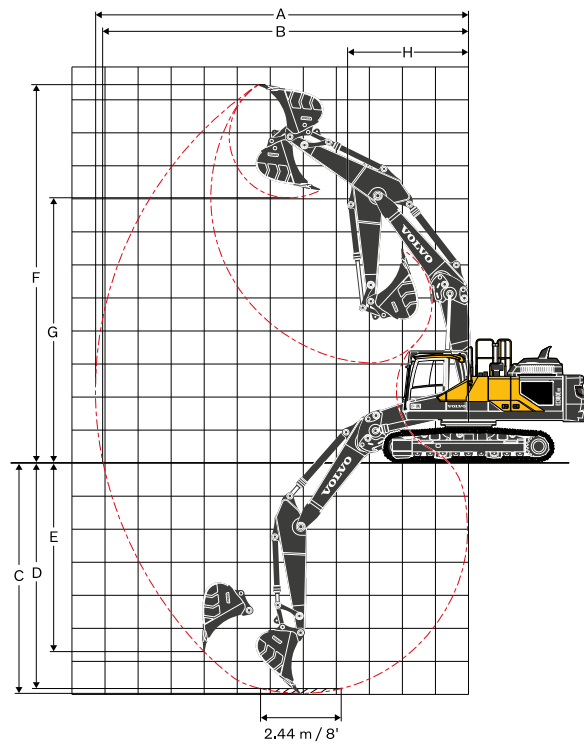
# Specifikationer



## ARBETSRÄCKVIDDER OCH MAX. VERKTYGSVIKT (maskiner med 3-delad demoleringsbom)

Benämning	Enhet	EC750EHR	
		26 m Undervagn, hydrauliskt ställbar	36 m Undervagn, hydrauliskt ställbar
A Maximal tapphöjd	mm	26 000	36 000
Tapphöjd H/2		22 600	31 922 / 31 271*
B Maximal räckvidd, tapp	mm	15 589	22 273 / 20 626*
Tappräckvidd H/2		12 672	17 348 / 17 023*
Maximal verktygsvikt	t	5	3,6
C Arbetsvinkel	°	23,5	23,5 / 18,5

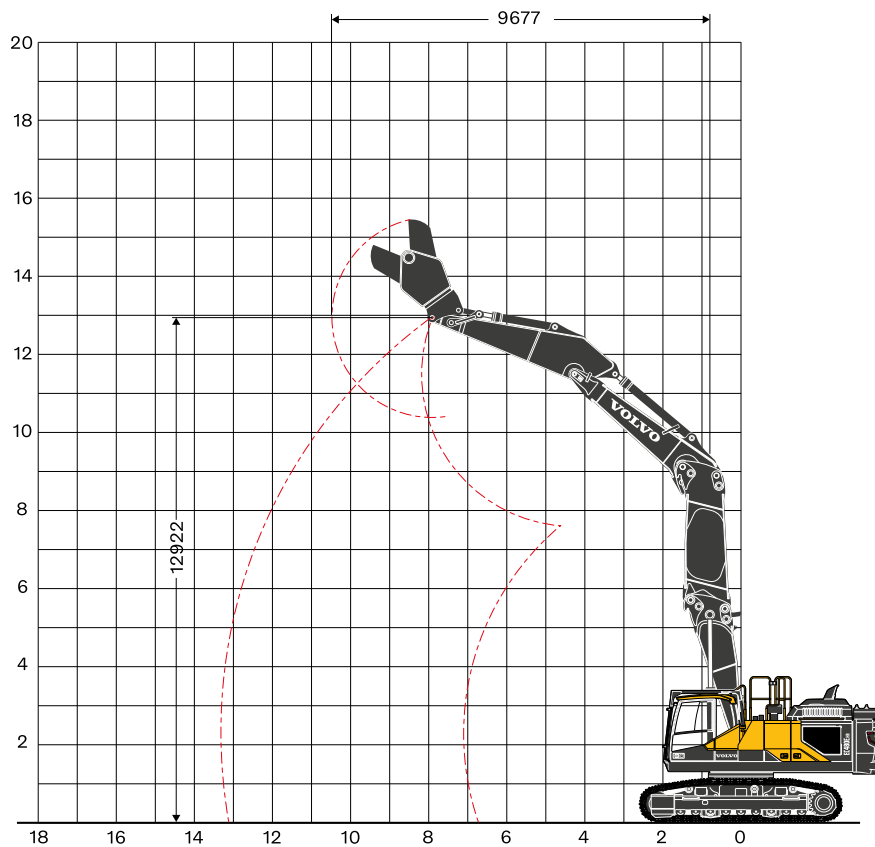
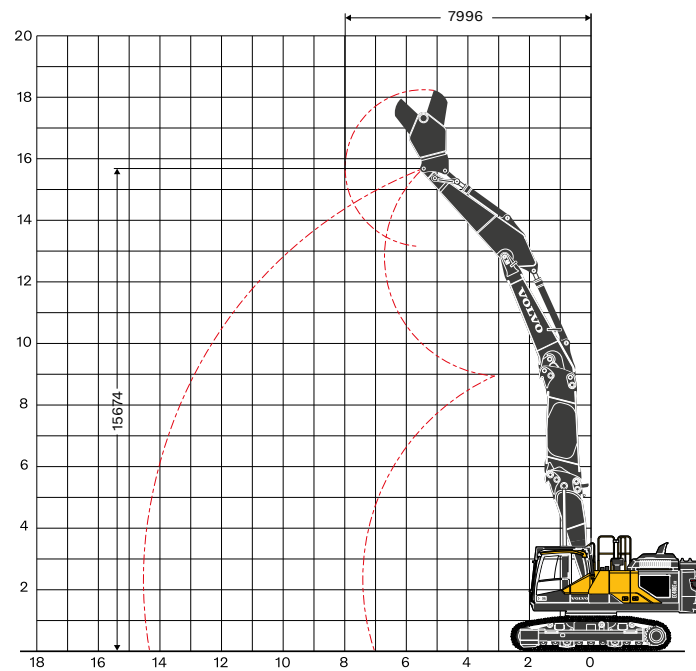
\*Tvärs över



**ARBETSRÄCKVIDDER OCH MAX. VERKTYGSVIKT (maskiner med grävboomsförlängning)**

**EC380EHR**

Bom		Rak och rak bom 9,8 m	Böjd och böjd bom 8,7 m	
Skaft		3,9 m skaft	3,9 m skaft	
Benämning	Enhet	Undervagn, hydrauliskt ställbar		
A	Maximal tapphöjd	mm	15 245	9 810
B	Maximal räckvidd, tapp	mm	13 620	11 885
Maximal verktygsvikt		t	4,3	5,6
C	Maximalt djup, tapp	mm	NEJ	8 518

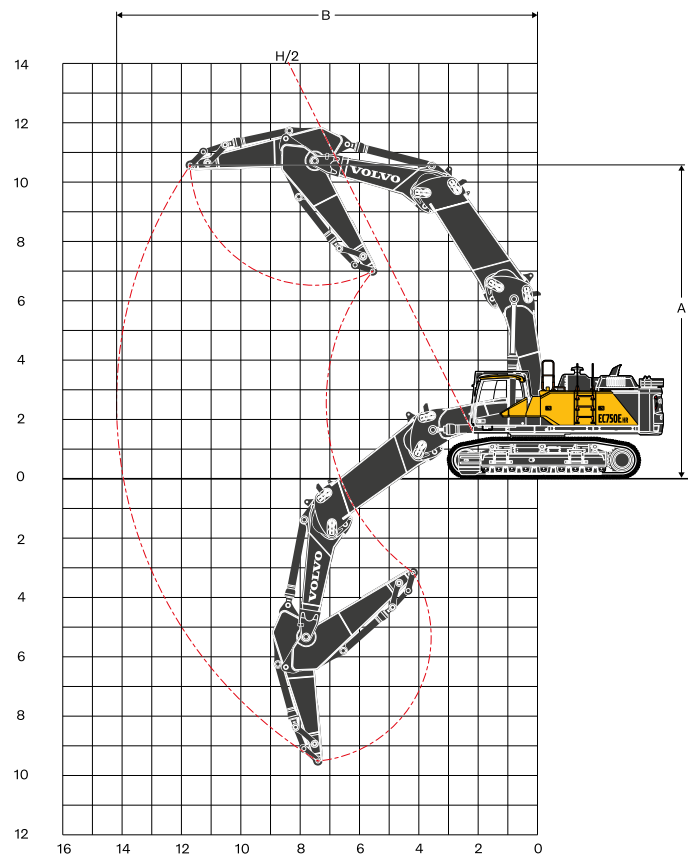
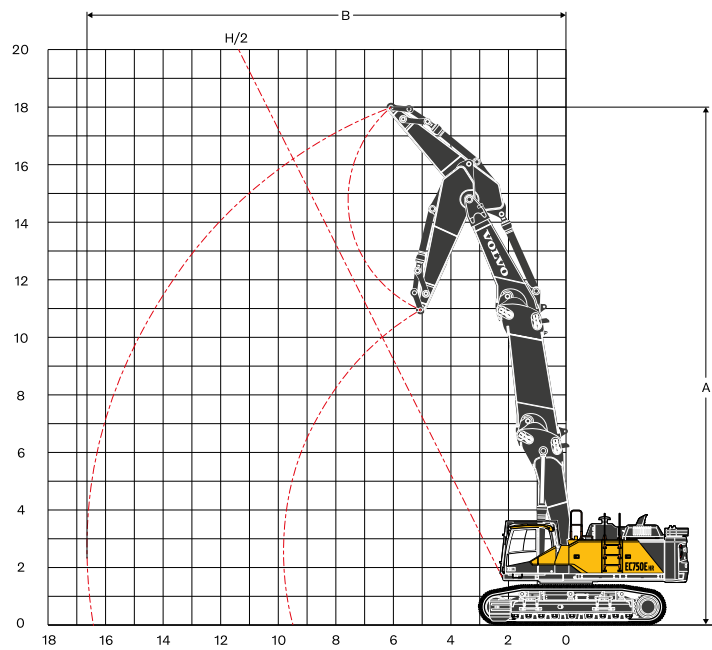


**ARBETSRÄCKVIDDER OCH MAX. VERKTYGSVIKT (maskiner med grävboomsförlängning)**

**EC480EHR**

Bom		Rak bom 10,85 m	Böjd bom 10,08 m	
Skaft		3,9 m skaft	3,9 m skaft	
Benämning	Enhet	Undervagn, hydrauliskt ställbar		
A	Maximal tapphöjd	mm	15 775	13 025
B	Maximal räckvidd, tapp	mm	14 560	13 330
Maximal verktygsvikt		t	4,7	5,7
C	Maximalt djup, tapp	mm	NEJ	7 052





**ARBETSRÄCKVIDDER OCH MAX. VERKTYGSVIKT (maskiner med grävboomsförlängning)**

**EC750EHR**

Bom		Rak och rak bom 11,9 m	Böjd och böjd bom 11,0 m	
Skaft		4,2 m skaft	4,2 m skaft	
Benämning	Enhet	Undervagn, hydrauliskt ställbar		
A	Maximal tapphöjd	mm	15 083	10 570
B	Maximal räckvidd, tapp	mm	15 314	14 198
Maximal verktygsvikt		t	6,5	9,5
C	Maximalt djup, tapp	mm	NEJ	9 509

# Specifikationer

## LYFTKAPACITET EC380EHR med hydrauliskt ställbar undervagn

Vid skäftänden utan skopa. För lyftkapacitet inklusive skopa, dra bara bort den direktfästa skopans eller snabbfästesskopans faktiska vikt från följande värden.

	Lyftkrok i förhållande till marknivå	kg	3,0 m		4,5 m		6,0 m		7,5 m		9,0 m		10,5 m		12,0 m		Max. räckvidd		m
			Tvårs under-vagn	Tvårs under-vagn	Längs under-vagn	Tvårs under-vagn	Längs under-vagn	Tvårs under-vagn	Längs under-vagn	Tvårs under-vagn	Längs under-vagn	Tvårs under-vagn	Längs under-vagn	Tvårs under-vagn	Längs under-vagn	Tvårs under-vagn	Längs under-vagn	Tvårs under-vagn	
Böjd bom 6,5 m Skaft 3,9 m Bandbredd 600 mm Motvikt 7 250 kg	9,0 m	kg															*6 170	*6 170	7,4
	7,5 m	kg								*9 030	*9 030						*5 730	*5 730	8,6
	6,0 m	kg								*10 190	*10 190	*7 430	*7 430				*5 570	*5 570	9,3
	4,5 m	kg					*15 310	*15 310	*12 560	*12 560	*10 990	*10 990	*9 560	9 010			*5 580	*5 580	9,8
	3,0 m	kg					*19 220	*19 220	*14 460	*14 460	*12 000	11 650	*10 510	8 790			*5 760	*5 760	10,1
	1,5 m	kg					*22 270	*22 270	*16 150	15 640	*12 930	11 220	10 680	8 560			*6 110	*6 110	10,1
	0,0 m	kg			*9 000	*9 000	*23 500	*23 500	*17 140	15 070	*13 510	10 880	10 480	8 370			*6 690	*6 690	9,8
	-1,5 m	kg	*9 270	*9 270	*13 970	*13 970	*23 110	*23 110	*17 210	14 780	*13 510	10 690	10 390	8 290			*7 640	*7 640	9,4
	-3,0 m	kg	*14 670	*14 670	*20 430	*20 430	*21 350	*21 350	*16 210	14 740	*12 610	10 670					*9 290	8 830	8,6
-4,5 m	kg			*23 940	*23 940	*17 970	*17 970	*13 720	*13 720	*9 850	*9 850					*9 800	*9 800	7,5	
Rak bom 6,8 m Skaft 3,9 m Bandbredd 600 mm Motvikt 7 250 kg	10,5 m	kg							*9 680	*9 680							*7 470	*7 470	6,6
	9,0 m	kg							*9 630	*9 630	*9 020	*9 020					*6 410	*6 410	8,2
	7,5 m	kg							*9 280	*9 280	*9 680	*9 680	*7 540	*7 540			*5 890	*5 890	9,2
	6,0 m	kg					*8 790	*8 790	*9 980	*9 980	*10 400	*10 400	*9 520	8 960			*5 640	*5 640	10,0
	4,5 m	kg					*16 300	*16 300	*13 530	*13 530	*12 360	11 720	*10 910	8 790			*5 550	*5 550	10,4
	3,0 m	kg							*16 530	15 840	*13 270	11 290	10 680	8 570	*7 160	6 740	*5 630	*5 630	10,6
	1,5 m	kg							*17 280	15 130	*13 610	10 900	10 460	8 350	*7 610	6 670	*5 820	*5 820	10,7
	0,0 m	kg					*15 390	*15 390	*17 060	14 680	*13 410	10 620	10 300	8 200			*6 180	*6 180	10,5
	-1,5 m	kg			*9 020	*9 020	*19 640	*19 640	*15 760	14 510	*12 450	10 490	*9 710	8 150			*6 780	*6 780	10,0
-3,0 m	kg					*16 350	*16 350	*13 300	*13 300	*10 450	*10 450	*7 330	*7 330			*6 230	*6 230	9,3	
-4,5 m	kg							*9 360	*9 360										8,3

Anm: 1. Ovanstående laster överensstämmer med SAE och ISO Anläggningsmaskiner – Hydrauliska grävmaskiner – Lyftkapacitet. 2. De överskrider inte 87 % av hydraulisk lyftkapacitet eller 75 % av tipplast. 3. Nominella laster markerade med en asterisk (\*) begränsas av hydraulisk kapacitet snarare än tipplast.

## LYFTKAPACITET EC380EHR med hydrauliskt ställbar undervagn

Vid skäftänden utan skopa. För lyftkapacitet inklusive skopa, dra bara bort den direktfästa skopans eller snabbfästesskopans faktiska vikt från följande värden.

Med bomförlängning	Lyftkrok i förhållande till marknivå	kg	3,0 m		4,5 m		6,0 m		7,5 m		9,0 m		10,5 m		12,0 m		Max. räckvidd		Max. m
			Tvårs under-vagn	Tvårs under-vagn	Längs under-vagn	Tvårs under-vagn	Längs under-vagn	Tvårs under-vagn	Längs under-vagn	Tvårs under-vagn	Längs under-vagn	Tvårs under-vagn	Längs under-vagn	Tvårs under-vagn	Längs under-vagn	Tvårs under-vagn	Längs under-vagn	Tvårs under-vagn	
Rak och rak bom 9,8 m Skaft 3,9 m Bandbredd 600 mm Motvikt 10 000 kg	15,0 m	kg															*10 650	*10 650	4,4
	13,5 m	kg					*10 250	*10 250									*7 720	*7 720	7,5
	12,0 m	kg					*9 530	*9 530	*9 610	*9 610	*8 220	*8 220					*6 660	*6 660	9,4
	10,5 m	kg					*9 000	*9 000	*9 550	*9 550	*8 330	*8 330	*7 420	*7 420			*6 100	*6 100	10,8
	9,0 m	kg			*8 410	*8 410	*9 430	*9 430	*9 810	*9 810	*8 400	*8 400	*7 380	*7 380			*5 790	*5 790	11,8
	7,5 m	kg					*12 580	*12 580	*10 170	*10 170	*8 580	*8 580	*7 430	*7 430	*6 540	5 820	*5 620	5 300	12,5
	6,0 m	kg							*10 600	*10 600	*8 800	*8 800	*7 520	7 180	*6 530	5 700	*5 560	4 820	13,1
	4,5 m	kg							*10 950	*10 950	*8 970	8 660	*7 580	6 860	*6 520	5 520	*5 560	4 510	13,4
	3,0 m	kg							*11 000	10 430	*9 000	8 160	*7 560	6 550	*6 430	5 340	*5 250	4 340	13,6
	1,5 m	kg							*10 640	9 900	*8 820	7 780	*7 390	6 290	*6 230	5 180	*4 930	4 280	13,6
	0,0 m	kg							*9 890	9 660	*8 370	7 540	*7 040	6 110	*5 870	5 070	*4 560	4 330	13,4
	-1,5 m	kg							*8 820	*8 820	*7 630	7 450	*6 440	6 030	*5 260	5 030	*4 100	*4 100	13,1
	-3,0 m	kg					*7 520	*7 520	*7 450	*7 450	*6 580	*6 580	*5 530	*5 530	*4 270	*4 270	*3 500	*3 500	12,6
	-4,5 m	kg							*5 750	*5 750	*5 150	*5 150	*4 180	*4 180			*2 670	*2 670	11,8
Rak och böjd bom 9,3 m Skaft 3,9 m Bandbredd 600 mm Motvikt 10 000 kg	12,0 m	kg							*7 670	*7 670							*6 210	*6 210	8,0
	10,5 m	kg							*8 770	*8 770	*7 660	*7 660					*5 780	*5 780	9,6
	9,0 m	kg							*8 960	*8 960	*7 870	*7 870	*6 600	*6 600			*5 600	*5 600	10,7
	7,5 m	kg					*11 330	*11 330	*9 370	*9 370	*8 070	*8 070	*7 150	*7 150			*5 560	*5 560	11,6
	6,0 m	kg					*12 410	*12 410	*9 930	*9 930	*8 370	*8 370	*7 290	*7 290	*6 450	5 910	*5 630	*5 630	12,1
	4,5 m	kg					*13 510	*13 510	*10 510	*10 510	*8 690	*8 690	*7 440	7 210	*6 520	5 740	*5 810	5 310	12,5
	3,0 m	kg					*12 030	*12 030	*10 920	*10 920	*8 930	8 630	*7 560	6 870	*6 530	5 550	*6 090	5 020	12,7
	1,5 m	kg					*9 440	*9 440	*11 020	10 430	*9 010	8 170	*7 580	6 560	*6 460	5 360	*5 960	4 890	12,7
	0,0 m	kg					*11 220	*11 220	*10 750	10 020	*8 870	7 840	*7 440	6 330	*6 250	5 220	*5 810	4 890	12,5
	-1,5 m	kg					*11 900	*11 900	*10 140	9 840	*8 470	7 650	*7 070	6 190	*5 800	5 150	*5 630	5 050	12,2
	-3,0 m	kg			*10 570	*10 570	*10 550	*10 550	*9 180	*9 180	*7 740	7 600	*6 410	6 160			*5 350	*5 350	11,6
	-4,5 m	kg			*8 850	*8 850	*8 830	*8 830	*7 830	*7 830	*6 610	*6 610	*5 250	*5 250			*4 900	*4 900	10,8
	-6,0 m	kg					*6 560	*6 560	*5 930	*5 930	*4 840	*4 840					*4 100	*4 100	9,7
	Böjd och bom 9,4 m Skaft 3,9 m Bandbredd 600 mm Motvikt 10 000 kg	12,0 m	kg															*6 460	*6 460
10,5 m		kg									*6 650	*6 650					*5 940	*5 940	10,1
9,0 m		kg									*6 710	*6 710	*6 240	*6 240			*5 690	*5 690	11,1
7,5 m		kg							*7 950	*7 950	*6 980	*6 980	*6 330	*6 330			*5 570	*5 570	11,9
6,0 m		kg					*10 800	*10 800	*8 680	*8 680	*7 400	*7 400	*6 550	*6 550	*5 990	5 970	*5 570	5 490	12,5
4,5 m		kg							*9 490	*9 490	*7 870	*7 870	*6 830	*6 830	*6 110	5 800	*5 660	5 080	12,9
3,0 m		kg							*10 210	*10 210	*8 320	*8 320	*7 100	6 910	*6 250	5 600	*5 790	4 840	13,0
1,5 m		kg							*10 670	10 470	*8 660	8 210	*7 320	6 610	*6 360	5 410	*5 790	4 730	13,1
0,0 m		kg							*10 800	10 090	*8 810	7 890	*7 420	6 390	*6 370	5 270	*5 800	4 750	12,9
-1,5 m		kg					*11 860	*11 860	*10 620	9 920	*8 750	7 720	*7 350	6 250	*6 220	5 200	*5 800	4 900	12,5
-3,0 m		kg			*9 690	*9 690	*12 190	*12 190	*10 140	9 910	*8 430	7 670	*7 050	6 220			*5 760	5 240	12,0
-4,5 m		kg			*12 670	*12 670	*11 060	*11 060	*9 320	*9 320	*7 780	7 750	*6 390	6 310			*5 630	*5 630	11,2
-6,0 m		kg			*10 710	*10 710	*9 460	*9 460	*8 040	*8 040	*6 620	*6 620					*5 330	*5 330	10,2
-7,5 m		kg					*7 120	*7 120	*5 970	*5 970							*4 610	*4 610	8,7
Böjd och böjd bom 8,7 m Skaft 3,9 m Bandbredd 600 mm Motvikt 10 000 kg	9,0 m	kg															*5 570	*5 570	9,7
	7,5 m	kg									*6 080	*6 080	*5 820	*5 820			*5 580	*5 580	10,6
	6,0 m	kg							*7 350	*7 350	*6 520	*6 520	*6 020	*6 020			*5 710	*5 710	11,3
	4,5 m	kg					*10 480	*10 480	*8 300	*8 300	*7 080	*7 080	*6 340	*6 340			*5 970	*5 970	11,7
	3,0 m	kg					*12 180	*12 180	*9 280	*9 280	*7 690	*7 690	*6 720	*6 720			*6 170	5 940	11,9
	1,5 m	kg					*13 380	*13 380	*10 120	*10 120	*8 250	*8 250	*7 090	6 960			*6 380	5 730	11,9
	0,0 m	kg					*13 940	*13 940	*10 690	10 670	*8 690	8 320	*7 380	6 690			*6 650	5 700	11,7
	-1,5 m	kg			*11 730	*11 730	*14 030	*14 030	*10 960	10 340	*8 940	8 050	*7 540	6 500			*6 960	5 860	11,3
	-3,0 m	kg	*12 330	*12 330	*16 500	*16 500	*13 760	*13 760	*10 930	10 200	*8 950	7 920	*7 490	6 420			*7 320	6 270	10,7
	-4,5 m	kg	*16 830	*16 830	*16 720	*16 720	*13 120	*13 120	*10 540	10 240	*8 620	7 940					*7 750	7 090	9,8
	-6,0 m	kg	*19 630	*19 630	*15 040	*15 040	*11 950	*11 950	*9 630	*9 630							*8 210	*8 210	8,6
	-7,5 m	kg	*15 710	*15 710	*12 340	*12 340	*9 840	*9 840									*8 640	*8 640	6,8

Anm: 1. Ovanstående laster överensstämmer med SAE och ISO Anläggningsmaskiner – Hydrauliska grävmaskiner – Lyftkapacitet. 2. De överskrider inte 87 % av hydraulisk lyftkapacitet eller 75 % av tipplast. 3. Nominella laster markerade med en asterisk (\*) begränsas av hydraulisk kapacitet snarare än tipplast.

# Specifikationer

## LYFTKAPACITET EC480EHR med hydrauliskt ställbar undervagn

Vid skäftänden utan skopa. För lyftkapacitet inklusive skopa, dra bara bort den direktfästa skopans eller snabbfästesskopans faktiska vikt från följande värden.

	Lyftkrok i förhållande till marknivå		3,0 m		4,5 m		6,0 m		7,5 m		9,0 m		10,5 m		12,0 m		Max. räckvidd			
			Längs under-vagn	Tvårs under-vagn	Längs under-vagn	Tvårs under-vagn	Längs under-vagn	Tvårs under-vagn	Längs under-vagn	Tvårs under-vagn	Längs under-vagn	Tvårs under-vagn	Längs under-vagn	Tvårs under-vagn	Längs under-vagn	Tvårs under-vagn	Längs under-vagn	Tvårs under-vagn	Max. m	
Böjd bom 7 m Skaft 3,9 m Bandbredd 600 mm Motvikt 9 750 kg	9,0 m	kg																*7 870	*7 870	8,3
	7,5 m	kg											*9 310	*9 310				*7 520	*7 520	9,3
	6,0 m	kg									*11 820	*11 240	*11 240					*7 430	*7 430	10,0
	4,5 m	kg							*15 320	*15 320	*13 160	*13 160	*11 920	11 470				*7 540	*7 540	10,4
	3,0 m	kg					*25 080	*25 080	*18 080	*18 080	*14 700	14 620	*12 790	11 100	*8 940	8 720		*7 850	*7 850	10,6
	1,5 m	kg					*21 910	*21 910	*20 420	19 380	*16 120	14 010	*13 630	10 750	*9 400	8 540		*8 370	*8 370	10,6
	0,0 m	kg			*8 450	*8 450	*22 190	*22 190	*21 870	18 690	*17 140	13 560	13 560	10 480				*9 210	8 590	10,3
	-1,5 m	kg	*10 980	*10 980	*15 030	*15 030	*27 700	*27 700	*22 310	18 350	17 460	13 300	13 400	10 320				*10 540	9 110	9,9
	-3,0 m	kg	*17 290	*17 290	*22 480	*22 480	*28 670	*28 670	*21 690	18 300	*17 100	13 240	13 420	10 340				*12 830	10 160	9,1
	-4,5 m	kg			*32 210	*32 210	*25 680	*25 680	*19 710	18 520	*15 260	13 440						*13 700	12 270	8,0
-6,0 m	kg					*20 180	*20 180	*15 100	*15 100								*13 650	*13 650	6,4	
Rak bom 7,5 m Skaft 3,9 m Bandbredd 600 mm Motvikt 9 750 kg	12,0 m	kg																*10 420	*10 420	6,0
	10,5 m	kg									*10 970	*10 970						*8 570	*8 570	7,9
	9,0 m	kg									*12 320	*12 320	*9 600	*9 600				*7 730	*7 730	9,2
	7,5 m	kg							*12 200	*12 200	*12 880	*12 880	*12 170	11 590				*7 300	*7 300	10,2
	6,0 m	kg					*14 580	*14 580	*14 860	*14 860	*14 630	*14 630	*12 960	11 370	*9 770	8 780		*7 090	*7 090	10,8
	4,5 m	kg							*19 200	*19 200	*15 690	14 620	*13 480	11 050	11 100	8 650		*7 070	*7 070	11,2
	3,0 m	kg							*21 080	19 400	*16 700	13 980	13 790	10 690	10 910	8 470		*7 200	*7 200	11,4
	1,5 m	kg							*22 100	18 500	*17 340	13 440	13 450	10 370	10 730	8 310		*7 480	7 410	11,4
	0,0 m	kg					*11 880	*11 880	*21 970	18 020	17 230	13 090	13 220	10 150	10 620	8 200		*7 950	7 580	11,1
	-1,5 m	kg					*17 680	*17 680	*20 710	17 870	*16 590	12 930	13 120	10 060	*10 450	8 210		*8 710	8 030	10,7
-3,0 m	kg					*22 290	*22 290	*18 340	17 980	*14 850	12 980	*11 730	10 120				*9 030	8 880	10,0	
-4,5 m	kg							*14 620	*14 620	*11 710	*11 710								9,0	

Anm: 1. Ovanstående laster överensstämmer med SAE och ISO Anläggningsmaskiner – Hydrauliska grävmaskiner – Lyftkapacitet. 2. De överskrider inte 87 % av hydraulisk lyftkapacitet eller 75 % av tipplast. 3. Nominella laster markerade med en asterisk (\*) begränsas av hydraulisk kapacitet snarare än tipplast.

## LYFTKAPACITET EC480EHR med hydrauliskt ställbar undervagn

Vid skäftänden utan skopa. För lyftkapacitet inklusive skopa, dra bara bort den direktfästa skopans eller snabbfästesskopans faktiska vikt från följande värden.

Med bomförlängning	Lyftkrok i förhållande till marknivå		4,5 m		6,0 m		7,5 m		9,0 m		10,5 m		12,0 m		13,5 m		Max. räckvidd			
			Längs under-vagn	Tvårs under-vagn	Längs under-vagn	Tvårs under-vagn	Längs under-vagn	Tvårs under-vagn	Längs under-vagn	Tvårs under-vagn	Längs under-vagn	Tvårs under-vagn	Längs under-vagn	Tvårs under-vagn	Längs under-vagn	Tvårs under-vagn	Längs under-vagn	Tvårs under-vagn	Max. m	
Rak bom 10,85 m Skaft 3,9 m Bandbredd 600 mm Motvikt 13 000 kg	15,0 m	kg															*10 170	*10 170	7,1	
	13,5 m	kg					*12 260	*12 260	*10 110	*10 110								*8 780	*8 780	9,3
	12,0 m	kg					*12 270	*12 270	*10 620	*10 620	*9 430	*9 430						*8 090	*8 090	10,9
	10,5 m	kg			*12 390	*12 390	*12 490	*12 490	*10 690	*10 690	*9 390	*9 390	*8 090	7 650				*7 700	7 570	12,1
	9,0 m	kg	*19 510	*19 510	*15 960	*15 960	*12 920	*12 920	*10 910	*10 910	*9 470	*9 470	*8 380	7 640				*7 500	6 510	13,0
	7,5 m	kg			*17 100	*17 100	*13 480	*13 480	*11 200	*11 200	*9 610	9 350	*8 410	7 440	*7 430	5 920		*7 350	5 800	13,6
	6,0 m	kg					*14 030	*14 030	*11 490	11 180	*9 750	8 870	*8 460	7 160	*7 400	5 800		*6 990	5 320	14,1
	4,5 m	kg					*14 280	13 040	*11 660	10 390	*9 830	8 380	*8 460	6 840	*7 330	5 630		*6 660	4 990	14,4
	3,0 m	kg							*11 590	9 730	*9 770	7 930	*8 360	6 550	*7 190	5 450		*6 340	4 810	14,5
	1,5 m	kg							*11 210	9 280	*9 520	7 590	*8 140	6 310	*6 930	5 300		*6 010	4 730	14,5
	0,0 m	kg					*10 210	*10 210	*10 510	9 030	*9 050	7 360	*7 730	6 140	*6 480	5 200		*5 630	4 770	14,4
	-1,5 m	kg					*10 280	*10 280	*9 540	8 960	*8 310	7 260	*7 080	6 060	*5 770	5 180		*5 160	4 940	14,0
	-3,0 m	kg					*8 720	*8 720	*8 270	*8 270	*7 280	7 270	*6 130	6 080	*4 580	*4 580		*4 560	*4 560	13,5
	-4,5 m	kg					*6 840	*6 840	*6 660	*6 660	*5 880	*5 880	*4 710	*4 710				*3 730	*3 730	12,8
Böjd bom 10,08 m Skaft 3,9 m Bandbredd 600 mm Motvikt 13 000 kg	12,0 m	kg								*8 370	*8 370						*7 760	*7 760	9,2	
	10,5 m	kg							*9 670	*9 670	*7 650	*7 650						*7 490	*7 490	10,5
	9,0 m	kg					*11 370	*11 370	*9 880	*9 880	*8 830	*8 830						*7 430	*7 430	11,5
	7,5 m	kg	*20 120	*20 120	*14 910	*14 910	*12 070	*12 070	*10 260	*10 260	*9 010	*9 010	*8 110	7 790				*7 510	7 420	12,3
	6,0 m	kg			*16 580	*16 580	*12 910	*12 910	*10 740	*10 740	*9 270	*9 270	*8 220	7 560				*7 740	6 670	12,8
	4,5 m	kg					*13 710	*13 710	*11 200	*11 200	*9 540	8 980	*8 350	7 250				*7 610	6 160	13,2
	3,0 m	kg					*14 200	13 290	*11 540	10 530	*9 740	8 500	*8 440	6 940				*7 510	5 840	13,3
	1,5 m	kg					*14 210	12 520	*11 660	9 940	*9 810	8 080	*8 430	6 660				*7 430	5 670	13,3
	0,0 m	kg					*13 800	12 120	*11 500	9 540	*9 700	7 770	*8 290	6 440				*7 340	5 660	13,1
	-1,5 m	kg			*14 320	*14 320	*13 040	11 960	*11 050	9 320	*9 360	7 580	*7 920	6 310				*7 230	5 810	12,7
	-3,0 m	kg			*13 300	*13 300	*11 970	*11 970	*10 280	9 260	*8 720	7 510	*7 230	6 290				*7 040	6 170	12,2
	-4,5 m	kg			*11 570	*11 570	*10 530	*10 530	*9 120	*9 120	*7 650	7 580						*6 700	*6 700	11,4
	-6,0 m	kg			*9 230	*9 230	*8 550	*8 550	*7 390	*7 390								*6 060	*6 060	10,3

Anm: 1. Ovanstående laster överensstämmer med SAE och ISO Anläggningsmaskiner – Hydrauliska grävmaskiner – Lyftkapacitet. 2. De överskrider inte 87 % av hydraulisk lyftkapacitet eller 75 % av tipplast. 3. Nominella laster markerade med en asterisk (\*) begränsas av hydraulisk kapacitet snarare än tipplast.

## LYFTKAPACITET EC750EHR

Vid skäftänden utan skopa. För lyftkapacitet inklusive skopa, dra bara bort den direktfästa skopans eller snabbfästesskopans faktiska vikt från följande värden.

	Lyftkrok i förhållande till marknivå		3,0 m		4,5 m		6,0 m		7,5 m		9,0 m		10,5 m		12,0 m		Max. räckvidd		Max. m
			Längs under-vagn	Tvårs under-vagn	Längs under-vagn	Tvårs under-vagn	Längs under-vagn	Tvårs under-vagn	Längs under-vagn	Tvårs under-vagn	Längs under-vagn	Tvårs under-vagn	Längs under-vagn	Tvårs under-vagn	Längs under-vagn	Tvårs under-vagn	Längs under-vagn	Tvårs under-vagn	
Bom 7,7 m Skaft 4,2 m Bandbredd 900 mm Hyd. Demonterbar motvikt 12 816 kg	10,5 m	kg															*11 030	*11 030	8,3
	9 m	kg								*13 480	*13 480						*10 330	*10 330	9,5
	7,5 m	kg								*16 280	*16 280						*10 030	*10 030	10,4
	6 m	kg							*21 010	*21 010	*18 880	*18 880	*13 860	*13 860			*10 000	*10 000	11,0
	4,5 m	kg			*40 660	*40 660	*30 390	*30 390	*24 910	*24 910	*21 510	*21 510	*16 830	16 570			*10 180	*10 180	11,3
	3 m	kg					*33 680	*33 680	*26 770	*26 770	*22 550	20 630	*19 610	15 910			*10 600	*10 600	11,5
	1,5 m	kg					*35 820	*35 820	*28 140	25 930	*23 330	19 540	19 220	15 260			*11 280	*11 280	11,5
	0 m	kg			*23 020	*23 020	*36 370	34 780	*28 680	24 580	*23 590	18 660	18 660	14 730			*12 320	*12 320	11,2
	-1,5 m	kg	*17 320	*17 320	*30 250	*30 250	*35 370	33 760	*28 190	23 750	*23 070	18 080	18 330	14 410			*13 900	*13 900	10,8
	-3 m	kg	*26 390	*26 390	*40 850	*40 850	*32 840	*32 840	*26 420	23 410	*21 360	17 870					*16 470	15 300	10,1
-4,5 m	kg	*37 440	*37 440	*35 150	*35 150	*28 460	*28 460	*22 860	*22 860	*17 340	*17 340					*17 070	*17 070	9,1	
-6 m	kg					*21 180	*21 180	*15 700	*15 700									7,6	
Bom 8,3 m Skaft 4,2 m Bandbredd 900 mm Hyd. Demonterbar motvikt 12 816 kg	13,5 m	kg															*16 030	*16 030	5,7
	12 m	kg							*15 460	*15 460							*12 820	*12 820	8,0
	10,5 m	kg							*16 230	*16 230	*14 450	*14 450					*11 370	*11 370	9,5
	9 m	kg							*16 080	*16 080	*16 170	*16 170	*11 340	*11 340			*10 590	*10 590	10,6
	7,5 m	kg					*15 940	*15 940	*17 110	*17 110	*17 300	*17 300	*15 450	*15 450			*10 180	*10 180	11,3
	6 m	kg					*22 910	*22 910	*21 010	*21 010	*19 700	*19 700	*17 580	15 940			*9 990	*9 990	11,9
	4,5 m	kg					*34 970	*34 970	*27 870	27 010	*23 290	19 970	19 270	15 360	*12 910	12 010	*10 000	*10 000	12,2
	3 m	kg					*36 300	35 670	*28 600	25 130	*23 580	18 880	18 610	14 720	14 870	11 720	*10 220	*10 220	12,4
	1,5 m	kg					*34 430	33 290	*28 480	23 630	22 930	17 950	18 020	14 160	14 600	11 460	*10 610	*10 610	12,3
	0 m	kg					*33 050	32 120	*27 250	22 670	22 230	17 290	17 600	13 760	*13 370	11 320	*11 240	11 190	12,1
-1,5 m	kg			*17 550	*17 550	*29 750	*29 750	*24 810	22 240	*20 450	16 960	*16 460	13 590			*12 190	11 810	11,7	
-3 m	kg			*26 470	*26 470	*24 610	*24 610	*21 040	*21 040	*17 240	16 980	*12 910	*12 910			*10 420	*10 420	11,0	
-4,5 m	kg							*15 580	*15 580	*12 110	*12 110							10,1	
Bom 7,7 m Skaft 4,2 m Bandbredd 750 mm Hyd. Demonterbar motvikt 12 816 kg	10,5 m	kg															*11 030	*11 030	8,3
	9 m	kg								*13 480	*13 480						*10 330	*10 330	9,5
	7,5 m	kg								*16 280	*16 280						*10 030	*10 030	10,4
	6 m	kg							*21 010	*21 010	*18 880	*18 880	*13 860	*13 860			*10 000	*10 000	11,0
	4,5 m	kg			*40 660	*40 660	*30 390	*30 390	*24 910	*24 910	*21 510	*21 510	*16 830	16 340			*10 180	*10 180	11,3
	3 m	kg					*33 680	*33 680	*26 770	*26 770	*22 550	20 340	19 600	15 680			*10 600	*10 600	11,5
	1,5 m	kg					*35 820	*35 820	*28 140	25 550	*23 330	19 250	18 920	15 020			*11 280	*11 280	11,5
	0 m	kg			*23 020	*23 020	*36 370	34 250	*28 680	24 200	23 370	18 370	18 360	14 490			*12 320	*12 320	11,2
	-1,5 m	kg	*17 320	*17 320	*30 250	*30 250	*35 370	33 230	*28 190	23 370	22 760	17 790	18 030	14 170			*13 900	13 680	10,8
	-3 m	kg	*26 390	*26 390	*40 850	*40 850	*32 840	*32 840	*26 420	23 040	*21 360	17 580					*16 470	15 050	10,1
-4,5 m	kg	*37 440	*37 440	*35 150	*35 150	*28 460	*28 460	*22 860	*22 860	*17 340	*17 340					*17 070	*17 070	9,1	
-6 m	kg					*21 180	*21 180	*15 700	*15 700									7,6	

Anm: 1. Ovanstående laster överensstämmer med SAE och ISO Anläggningsmaskiner – Hydrauliska grävmaskiner – Lyftkapacitet. 2. De överskrider inte 87 % av hydraulisk lyftkapacitet eller 75 % av tippplast. 3. Nominella laster markerade med en asterisk (\*) begränsas av hydraulisk kapacitet snarare än tippplast.

# Specifikationer

## LYFTKAPACITET EC750EHR

Vid skäftänden utan skopa. För lyftkapacitet inklusive skopa, dra bara bort den direktfästa skopans eller snabbfästesskopans faktiska vikt från följande värden.

	Lyftkrok i förhållande till marknivå	kg	3,0 m		4,5 m		6,0 m		7,5 m		9,0 m		10,5 m		12,0 m		Max. räckvidd		Max. m
			Längs under-vagn	Tvårs under-vagn	Längs under-vagn	Tvårs under-vagn	Längs under-vagn	Tvårs under-vagn	Längs under-vagn	Tvårs under-vagn	Längs under-vagn	Tvårs under-vagn	Längs under-vagn	Tvårs under-vagn	Längs under-vagn	Tvårs under-vagn	Längs under-vagn	Tvårs under-vagn	
Bom 8,3 m Skaft 4,2 m Bandbredd 750 mm Hyd. Demonterbar motvikt 12 816 kg	13,5 m	kg							*15 460	*15 460							*16 030	*16 030	5,7
	12 m	kg															*12 820	*12 820	8,0
	10,5 m	kg							*16 230	*16 230	*14 450	*14 450					*11 370	*11 370	9,5
	9 m	kg							*16 080	*16 080	*16 170	*16 170	*11 340	*11 340			*10 590	*10 590	10,6
	7,5 m	kg					*15 940	*15 940	*17 110	*17 110	*17 300	*17 300	*15 450	*15 450			*10 180	*10 180	11,3
	6 m	kg					*22 910	*22 910	*21 010	*21 010	*19 700	*19 700	*17 580	15 940			*9 990	*9 990	11,9
	4,5 m	kg					*34 970	*34 970	*27 870	27 010	*23 290	19 970	19 270	15 360	*12 910	12 010	*10 000	*10 000	12,2
	3 m	kg					*36 300	35 670	*28 600	25 130	*23 580	18 880	18 610	14 720	14 870	11 720	*10 220	*10 220	12,4
	1,5 m	kg					*34 430	33 290	*28 480	23 630	22 930	17 950	18 020	14 160	14 600	11 460	*10 610	*10 610	12,3
	0 m	kg					*33 050	32 120	*27 250	22 670	22 230	17 290	17 600	13 760	*13 370	11 320	*11 240	11 190	12,1
	-1,5 m	kg			*17 550	*17 550	*29 750	*29 750	*24 810	22 240	*20 450	16 960	*16 460	13 590			*12 190	11 810	11,7
	-3 m	kg			*26 470	*26 470	*24 610	*24 610	*21 040	*21 040	*17 240	16 980	*12 910	*12 910			*10 420	*10 420	11,0
-4,5 m	kg							*15 580	*15 580	*12 110	*12 110							10,1	
Bom 7,7 m Skaft 4,2 m Bandbredd 650 mm Hyd. Demonterbar motvikt 12 816 kg	10,5 m	kg															*11 030	*11 030	8,3
	9 m	kg								*13 480	*13 480					*10 330	*10 330	9,5	
	7,5 m	kg								*16 280	*16 280					*10 030	*10 030	10,4	
	6 m	kg							*21 010	*21 010	*18 880	*18 880	*13 860	*13 860			*10 000	*10 000	11,0
	4,5 m	kg			*40 660	*40 660	*30 390	*30 390	*24 910	*24 910	*21 510	21 310	*16 830	16 180			*10 180	*10 180	11,3
	3 m	kg					*33 680	*33 680	*26 770	*26 770	*22 550	20 150	19 400	15 520			*10 600	*10 600	11,5
	1,5 m	kg					*35 820	*35 820	*28 140	25 300	*23 330	19 050	18 720	14 860			*11 280	*11 280	11,5
	0 m	kg			*23 020	*23 020	*36 370	33 900	*28 680	23 950	23 120	18 170	18 160	14 330			*12 320	*12 320	11,2
	-1,5 m	kg	*17 320	*17 320	*30 250	*30 250	*35 370	32 880	*28 190	23 120	22 510	17 590	17 840	14 010			*13 900	13 530	10,8
	-3 m	kg	*26 390	*26 390	*40 850	*40 850	*32 840	32 580	*26 420	22 790	*21 360	17 380					*16 470	14 880	10,1
-4,5 m	kg	*37 440	*37 440	*35 150	*35 150	*28 460	*28 460	*22 860	*22 860	*17 340	*17 340					*17 070	*17 070	9,1	
-6 m	kg					*21 180	*21 180	*15 700	*15 700									7,6	
Bom 8,3 m Skaft 4,2 m Bandbredd 650 mm Hyd. Demonterbar motvikt 12 816 kg	13,5 m	kg															*16 030	*16 030	5,7
	12 m	kg							*15 460	*15 460							*12 820	*12 820	8,0
	10,5 m	kg							*16 230	*16 230	*14 450	*14 450					*11 370	*11 370	9,5
	9 m	kg							*16 080	*16 080	*16 170	*16 170	*11 340	*11 340			*10 590	*10 590	10,6
	7,5 m	kg					*15 940	*15 940	*17 110	*17 110	*17 300	*17 300	*15 450	*15 450			*10 180	*10 180	11,3
	6 m	kg					*22 910	*22 910	*21 010	*21 010	*19 700	*19 700	*17 580	15 780			*9 990	*9 990	11,9
	4,5 m	kg					*34 970	*34 970	*27 870	26 750	*23 290	19 780	19 070	15 200	*12 910	11 870	*10 000	*10 000	12,2
	3 m	kg					*36 300	35 320	*28 600	24 880	*23 580	18 690	18 410	14 560	14 710	11 590	*10 220	*10 220	12,4
	1,5 m	kg					*34 430	32 940	*28 480	23 380	22 680	17 750	17 820	14 000	14 430	11 320	*10 610	*10 610	12,3
	0 m	kg					*33 050	31 770	*27 250	22 420	21 990	17 090	17 410	13 600	*13 370	11 190	*11 240	11 050	12,1
	-1,5 m	kg			*17 550	*17 550	*29 750	*29 750	*24 810	21 990	*20 450	16 760	*16 460	13 440			*12 190	11 670	11,7
	-3 m	kg			*26 470	*26 470	*24 610	*24 610	*21 040	*21 040	*17 240	16 790	*12 910	*12 910			*10 420	*10 420	11,0
-4,5 m	kg							*15 580	*15 580	*12 110	*12 110							10,1	

Anm: 1. Ovanstående laster överensstämmer med SAE och ISO Anläggningsmaskiner – Hydrauliska grävmaskiner – Lyftkapacitet. 2. De överskrider inte 87 % av hydraulisk lyftkapacitet eller 75 % av tipplast. 3. Nominella laster markerade med en asterisk (\*) begränsas av hydraulisk kapacitet snarare än tipplast.

## LYFTKAPACITET EC750EHR

Vid skafftänden utan skopa. För lyftkapacitet inklusive skopa, dra bara bort den direktfästa skopans eller snabbfästesskopans faktiska vikt från följande värden.

Med bomförlängning	Lyftkrok i förhållande till marknivå	4,5 m		6,0 m		7,5 m		9,0 m		10,5 m		12,0 m		13,5 m		15,0 m		16,5 m		Max. räckvidd						
		Längs under-vagn	Tvårs under-vagn	Längs under-vagn	Tvårs under-vagn	Längs under-vagn	Tvårs under-vagn	Längs under-vagn	Tvårs under-vagn	Längs under-vagn	Tvårs under-vagn	Längs under-vagn	Tvårs under-vagn	Längs under-vagn	Tvårs under-vagn	Längs under-vagn	Tvårs under-vagn	Längs under-vagn	Tvårs under-vagn	Längs under-vagn	Tvårs under-vagn	Max. m				
Böjd och böjd bom 11,0 m Skafft 4,2 m Bandbredd 900 mm Hyd. Demonterbar motvikt 16 526 kg	10,5 m	kg																			*9 980	*9 980	11,8			
	9 m	kg										*11 400	*11 400									*10 090	*10 090	12,7		
	7,5 m	kg									*12 920	*12 920	*11 740	*11 740								*10 360	*10 360	13,3		
	6 m	kg							*19 300	*19 300	*15 830	*15 830	*13 660	*13 660	*12 200	*12 200	*11 190	*11 190					*10 800	*10 800	13,8	
	4,5 m	kg							*21 300	*21 300	*17 030	*17 030	*14 440	*14 440	*12 710	*12 710	*11 500	*11 500					*11 150	*10 860	14,1	
	3 m	kg							*22 800	*22 800	*18 080	*18 080	*15 170	*15 170	*13 200	*13 200	*11 810	11 220					*11 310	*10 260	14,2	
	1,5 m	kg							*22 790	*22 790	*18 820	*18 820	*15 750	15 610	*13 620	12 900	*12 080	10 740					*11 530	9 910	14,2	
	0 m	kg							*23 540	23 380	*19 210	18 290	*16 120	14 870	*13 900	12 330	*12 240	10 340					*11 800	9 800	14,0	
	-1,5 m	kg			*15 930	*15 930	*23 210	23 070	*19 250	17 770	*16 250	14 370	*14 000	11 920	*12 240	10 050							*12 130	9 940	13,6	
	-3 m	kg	*16 630	*16 630	*23 840	*23 840	*22 570	*22 570	*18 940	17 520	*16 080	14 090	*13 840	11 690									*12 490	10 390	13,1	
	-4,5 m	kg	*24 320	*24 320	*25 330	*25 330	*21 550	*21 550	*18 250	17 520	*15 550	14 030	*13 300	11 660									*12 870	11 280	12,3	
	-6 m	kg	*26 900	*26 900	*23 450	*23 450	*20 050	*20 050	*17 080	*17 080	*14 520	14 220											*13 240	12 870	11,3	
-7,5 m	kg	*23 730	*23 730	*20 730	*20 730	*17 840	*17 840	*15 170	*15 170													*13 480	*13 480	10,0		
-9 m	kg			*16 740	*16 740	*14 390	*14 390															*13 250	*13 250	8,2		
Böjd och rak bom 12,1 m Skafft 4,2 m Bandbredd 900 mm Hyd. Demonterbar motvikt 16 526 kg	13,5 m	kg																				*10 790	*10 790	11,5		
	12 m	kg											*11 940	*11 940									*10 320	*10 320	12,7	
	10,5 m	kg										*13 240	*13 240	*12 000	*12 000	*11 120	*11 120					*10 070	*10 070	13,7		
	9 m	kg							*15 670	*15 670	*13 670	*13 670	*12 230	*12 230	*11 160	*11 160							*9 980	*9 980	14,5	
	7,5 m	kg					*20 190	*20 190	*16 570	*16 570	*14 210	*14 210	*12 550	*12 550	*11 330	*11 330	*10 420	9 530					*10 020	9 430	15,1	
	6 m	kg							*17 510	*17 510	*14 800	*14 800	*12 920	*12 920	*11 530	11 350	*10 480	9 290					*10 170	8 170	15,5	
	4,5 m	kg							*18 320	*18 320	*15 330	*15 330	*13 260	13 040	*11 740	10 810	*10 560	8 970					*10 060	8 640	15,7	
	3 m	kg							*18 770	17 940	*15 700	14 810	*13 520	12 310	*11 890	10 300	*10 610	8 640					*9 960	7 790	15,9	
	1,5 m	kg							*18 790	17 040	*15 860	14 010	*13 650	11 700	*11 950	9 850	*10 580	8 340					*9 870	7 610	15,8	
	0 m	kg							*18 440	16 580	*15 760	13 490	*13 600	11 250	*11 880	9 510	*10 420	8 120					*9 790	7 600	15,7	
	-1,5 m	kg							*17 780	16 400	*15 380	13 200	*13 330	10 970	*11 610	9 300	*10 050	8 000					*9 680	7 760	15,3	
	-3 m	kg							*18 650	*18 650	*16 860	16 430	*14 730	13 110	*12 800	10 860	*11 090	9 220					*9 510	8 130	14,8	
-4,5 m	kg			*17 130	*17 130	*17 230	*17 230	*15 620	*15 620	*13 750	13 200	*11 940	10 920	*10 180	9 320								*9 250	8 770	14,2	
-6 m	kg			*15 610	*15 610	*15 340	*15 340	*13 990	*13 990	*12 350	*12 350	*10 610	*10 610									*8 790	*8 790	13,3		
-7,5 m	kg					*12 850	*12 850	*11 790	*11 790	*10 320	*10 320	*8 400	*8 400									*8 000	*8 000	12,2		
Rak och böjd bom 11,9 m Skafft 4,2 m Bandbredd 900 mm Hyd. Demonterbar motvikt 16 526 kg	15 m	kg																				*11 140	*11 140	8,9		
	13,5 m	kg										*11 360	*11 360										*10 440	*10 440	10,7	
	12 m	kg							*17 060	*17 060	*15 330	*15 330	*10 390	*10 390									*10 100	*10 100	12,0	
	10,5 m	kg							*18 120	*18 120	*15 790	*15 790	*14 020	*14 020									*9 980	*9 980	13,1	
	9 m	kg							*27 850	*27 850	*22 230	*22 230	*18 600	*18 600	*16 040	*16 040	*14 110	*14 110	*12 600	12 280			*10 020	*10 020	13,9	
	7,5 m	kg							*23 240	*23 240	*19 140	*19 140	*16 330	*16 330	*14 250	*14 250	*12 620	11 910					*10 200	*10 200	14,5	
	6 m	kg							*24 040	*24 040	*19 600	*19 600	*16 580	*16 580	*14 360	13 990	*12 630	11 410					*10 500	9 380	14,9	
	4,5 m	kg								*19 780	19 760	*16 690	16 060	*14 390	13 170	*12 580	10 880	*11 030	8 980					*10 830	8 750	15,2
	3 m	kg								*19 520	18 250	*16 570	14 990	*14 270	12 420	*12 430	10 360	*10 810	8 660					*10 470	8 340	15,3
	1,5 m	kg								*18 770	17 260	*16 170	14 170	*13 960	11 800	*12 110	9 910	*10 430	8 370					*10 100	8 110	15,3
	0 m	kg								*17 640	16 720	*15 450	13 600	*13 400	11 330	*11 590	9 570	*9 830	8 150					*9 700	8 070	15,1
	-1,5 m	kg								*16 580	*16 580	*16 200	*16 200	*14 410	13 280	*12 560	11 040	*10 800	9 350					*9 220	8 230	14,8
-3 m	kg								*14 750	*14 750	*14 450	*14 450	*13 020	*13 020	*11 380	10 920	*9 630	9 280					*8 610	*8 610	14,3	
-4,5 m	kg								*12 430	*12 430	*12 320	*12 320	*11 220	*11 220	*9 750	*9 750	*7 890	*7 890					*7 770	*7 770	13,6	
-6 m	kg								*9 710	*9 710	*8 890	*8 890	*7 460	*7 460									*6 550	*6 550	12,7	

Anm: 1. Ovanstående laster överensstämmer med SAE och ISO Anläggningsmaskiner – Hydrauliska grävmaskiner – Lyftkapacitet. 2. De överskrider inte 87 % av hydraulisk lyftkapacitet eller 75 % av tiplast. 3. Nominella laster markerade med en asterisk (\*) begränsas av hydraulisk kapacitet snarare än tiplast.

# Specifikationer

## LYFTKAPACITET EC750EHR

Vid skaftänden utan skopa. För lyftkapacitet inklusive skopa, dra bara bort den direktfästa skopans eller snabbfästesskopans faktiska vikt från följande värden.

Med bomförlängning	Lyftkrok i förhållande till marknivå	4,5 m		6,0 m		7,5 m		9,0 m		10,5 m		12,0 m		13,5 m		15,0 m		16,5 m		Max. räckvidd					
		Längs under-vagn	Tvårs under-vagn	Längs under-vagn	Tvårs under-vagn	Längs under-vagn	Tvårs under-vagn	Längs under-vagn	Tvårs under-vagn	Längs under-vagn	Tvårs under-vagn	Längs under-vagn	Tvårs under-vagn	Längs under-vagn	Tvårs under-vagn	Längs under-vagn	Tvårs under-vagn	Längs under-vagn	Tvårs under-vagn	Längs under-vagn	Tvårs under-vagn	Max. m			
Rak och rak bom 12,7 m Skaft 4,2 m Bandbredd 900 mm Hyd. Demonterbar motvikt 16 526 kg	18 m	kg																		*16 660	*16 660	6,1			
	16,5 m	kg					*16 850	*16 850	*13 590	*13 590												*13 390	*13 390	9,0	
	15 m	kg							*16 190	*16 190	*14 320	*14 320										*11 900	*11 900	11,0	
	13,5 m	kg							*15 550	*15 550	*16 160	*16 160	*16 060	*16 060	*13 820	*13 820						*11 040	*11 040	12,5	
	12 m	kg							*16 110	*16 110	*16 750	*16 750	*16 660	*16 660	*14 590	*14 590	*12 020	11 820				*10 520	*10 520	13,7	
	10,5 m	kg					*21 980	*21 980	*20 160	*20 160	*19 360	*19 360	*16 750	*16 750	*14 600	*14 600	*12 850	11 800				*10 200	9 800	14,6	
	9 m	kg					*24 070	*24 070	*19 850	*19 850	*16 870	*16 870	*16 870	*16 870	*14 610	*14 290	*12 810	11 490	*11 220	9 190		*10 040	8 680	15,3	
	7,5 m	kg							*20 030	*20 030	*16 920	*16 800	*14 590	*13 540	*12 730	*11 030	*11 120	8 990				*9 980	7 880	15,9	
	6 m	kg									*16 820	15 550	*14 460	12 730	*12 570	10 500	*10 940	8 690				*9 490	7 310	16,3	
	4,5 m	kg									*16 460	14 410	*14 180	11 960	*12 300	9 980	*10 660	8 350	*8 910	6 960		*8 870	6 930	16,5	
	3 m	kg										*15 760	13 500	*13 680	11 290	*11 870	9 510	*10 230	8 040	*8 460	6 800	*8 240	6 700	16,6	
	1,5 m	kg										*14 710	12 890	*12 930	10 790	*11 240	9 130	*9 630	7 780	*7 760	6 680	*7 570	6 610	16,6	
	0 m	kg										*13 330	12 560	*11 900	10 460	*10 360	8 870	*8 790	7 610			*6 810	6 660	16,4	
-1,5 m	kg										*11 710	*11 710	*11 670	*11 670	*10 580	10 310	*9 210	8 740			*5 930	*5 930	16,1		
-3 m	kg										*9 460	*9 460	*9 710	*9 710	*8 930	*8 930	*7 710	*7 710	*6 070	*6 070		*4 870	*4 870	15,7	
-4,5 m	kg										*7 420	*7 420	*6 900	*6 900	*5 770	*5 770	*3 670	*3 670			*3 530	*3 530	15,1		
Böjd och böjd bom 11,0 m Skaft 4,2 m Bandbredd 750 mm Hyd. Demonterbar motvikt 16 526 kg	10,5 m	kg																				*9 980	*9 980	11,8	
	9 m	kg											*11 400	*11 400									*10 090	*10 090	12,7
	7,5 m	kg										*12 920	*12 920	*11 740	*11 740								*10 360	*10 360	13,3
	6 m	kg					*19 300	*19 300	*15 830	*15 830	*13 660	*13 660	*12 200	*12 200	*11 190	*11 190						*10 800	*10 800	13,8	
	4,5 m	kg					*21 300	*21 300	*17 030	*17 030	*14 440	*14 440	*12 710	*12 710	*11 500	*11 500						*11 310	10 700	14,1	
	3 m	kg					*22 800	*22 800	*18 080	*18 080	*15 170	*15 170	*13 200	*13 200	*11 810	11 050						*11 310	10 100	14,2	
	1,5 m	kg					*22 790	*22 790	*18 820	*18 820	*15 750	15 370	*13 620	12 690	*12 080	10 560						*11 530	9 740	14,2	
	0 m	kg					*23 540	23 000	*19 210	18 000	*16 120	14 630	*13 900	12 130	*12 240	10 160						*11 800	9 630	14,0	
	-1,5 m	kg				*15 930	*15 930	*23 210	22 690	*19 250	17 470	*16 250	14 130	*14 000	11 720	*12 240	9 870					*12 130	9 760	13,6	
	-3 m	kg	*16 630	*16 630	*23 840	*23 840	*22 570	*22 570	*18 940	17 230	*16 080	13 850	*13 840	11 490								*12 490	10 210	13,1	
	-4,5 m	kg	*24 320	*24 320	*25 330	*25 330	*21 550	*21 550	*18 250	17 230	*15 550	13 800	*13 300	11 460								*12 870	11 080	12,3	
	-6 m	kg	*26 900	*26 900	*23 450	*23 450	*20 050	*20 050	*17 080	*17 080	*14 520	13 980										*13 240	12 650	11,3	
	-7,5 m	kg	*23 730	*23 730	*20 730	*20 730	*17 840	*17 840	*15 170	*15 170												*13 480	*13 480	10,0	
-9 m	kg				*16 740	*16 740	*14 390	*14 390													*13 250	*13 250	8,2		
Böjd och rak bom 12,1 m Skaft 4,2 m Bandbredd 750 mm Hyd. Demonterbar motvikt 16 526 kg	13,5 m	kg																				*10 790	*10 790	11,5	
	12 m	kg											*11 940	*11 940								*10 320	*10 320	12,7	
	10,5 m	kg										*13 240	*13 240	*12 000	*12 000	*11 120	*11 120						*10 070	*10 070	13,7
	9 m	kg					*15 670	*15 670	*13 670	*13 670	*13 670	*12 230	*12 230	*11 160	*11 160						*9 980	*9 980	14,5		
	7,5 m	kg					*20 190	*20 190	*16 570	*16 570	*14 210	*14 210	*12 550	*12 550	*11 330	*11 330	*10 420	9 530				*10 020	9 430	15,1	
	6 m	kg							*17 510	*17 510	*14 800	*14 800	*12 920	*12 920	*11 530	11 350	*10 480	9 290				*10 170	8 670	15,5	
	4,5 m	kg							*18 320	*18 320	*15 330	*15 330	*13 260	13 040	*11 740	10 810	*10 560	8 970				*10 060	8 140	15,7	
	3 m	kg							*18 770	17 940	*15 700	14 810	*13 520	12 310	*11 890	10 300	*10 610	8 640				*9 960	7 790	15,9	
	1,5 m	kg							*18 790	17 040	*15 860	14 010	*13 650	11 700	*11 950	9 850	*10 580	8 340				*9 870	7 610	15,8	
	0 m	kg							*18 440	16 580	*15 760	13 490	*13 600	11 250	*11 880	9 510	*10 420	8 120				*9 790	7 600	15,7	
	-1,5 m	kg							*17 780	16 400	*15 380	13 200	*13 330	10 970	*11 610	9 300	*10 050	8 000				*9 680	7 760	15,3	
	-3 m	kg							*18 650	*18 650	*16 860	16 430	*14 730	13 110	*12 800	10 860	*11 090	9 220				*9 510	8 130	14,8	
	-4,5 m	kg				*17 130	*17 130	*17 230	*15 620	*15 620	*13 750	13 200	*11 940	10 920	*10 180	9 320						*9 250	8 770	14,2	
-6 m	kg				*15 610	*15 610	*15 340	*15 340	*13 990	*13 990	*12 350	*12 350	*10 610	*10 610							*8 790	*8 790	13,3		
-7,5 m	kg				*12 850	*12 850	*11 790	*11 790	*10 320	*10 320	*8 400	*8 400									*8 000	*8 000	12,2		

Anm: 1. Ovanstående laster överensstämmer med SAE och ISO Anläggningsmaskiner – Hydrauliska grävmaskiner – Lyftkapacitet. 2. De överskrider inte 87 % av hydraulisk lyftkapacitet eller 75 % av tipplast. 3. Nominella laster markerade med en asterisk (\*) begränsas av hydraulisk kapacitet snarare än tipplast.



## LYFTKAPACITET EC750EHR

Vid skäftänden utan skopa. För lyftkapacitet inklusive skopa, dra bara bort den direktfästa skopans eller snabbfästesskopans faktiska vikt från följande värden.

Med bomför-längning	Lyftkrok i förhållande till marknivå	4,5 m		6,0 m		7,5 m		9,0 m		10,5 m		12,0 m		13,5 m		15,0 m		16,5 m		Max. räckvidd						
		Längs under-vagn	Tvårs under-vagn	Längs under-vagn	Tvårs under-vagn	Längs under-vagn	Tvårs under-vagn	Längs under-vagn	Tvårs under-vagn	Längs under-vagn	Tvårs under-vagn	Längs under-vagn	Tvårs under-vagn	Längs under-vagn	Tvårs under-vagn	Längs under-vagn	Tvårs under-vagn	Längs under-vagn	Tvårs under-vagn	Längs under-vagn	Tvårs under-vagn	Max. m				
Rak och böjd bom 11,9 m Skäft 4,2 m Bandbredd 750 mm Hyd. Demonterbar motvikt 16 526 kg	15 m	kg																				*11 140	*11 140	8,9		
	13,5 m	kg									*11 360	*11 360											*10 440	*10 440	10,7	
	12 m	kg							*17 060	*17 060	*15 330	*15 330	*10 390	*10 390									*10 100	*10 100	12,0	
	10,5 m	kg							*18 120	*18 120	*15 790	*15 790	*14 020	*14 020									*9 980	*9 980	13,1	
	9 m	kg			*27 850	*27 850	*22 230	*22 230	*18 600	*18 600	*16 040	*16 040	*14 110	*14 110	*12 600	12 100							*10 020	*10 020	13,9	
	7,5 m	kg					*23 240	*23 240	*19 140	*19 140	*16 330	*16 330	*14 250	*14 250	*12 620	11 730							*10 200	*10 120	14,5	
	6 m	kg					*24 040	*24 040	*19 600	*19 600	*16 580	*16 580	*14 360	13 790	*12 630	11 240							*10 500	9 230	14,9	
	4,5 m	kg							*19 780	19 470	*16 690	15 820	*14 390	12 970	*12 580	10 700	*11 030	8 830					*10 830	8 600	15,2	
	3 m	kg							*19 520	17 950	*16 570	14 750	*14 270	12 220	*12 430	10 190	*10 810	8 500					*10 470	8 180	15,3	
	1,5 m	kg							*18 770	16 970	*16 170	13 930	*13 960	11 600	*12 110	9 740	*10 430	8 220					*10 100	7 960	15,3	
	0 m	kg							*17 640	16 430	*15 450	13 360	*13 400	11 130	*11 590	9 390	*9 830	8 000					*9 700	7 920	15,1	
	-1,5 m	kg					*16 580	*16 580	*16 200	*16 200	*14 410	13 050	*12 560	10 840	*10 800	9 180								*9 220	8 070	14,8
	-3 m	kg					*14 750	*14 750	*14 450	*14 450	*13 020	12 940	*11 380	10 720	*9 630	9 100								*8 610	8 460	14,3
	-4,5 m	kg					*12 430	*12 430	*12 320	*12 320	*11 220	*11 220	*9 750	*9 750	*7 890	*7 890								*7 770	*7 770	13,6
-6 m	kg							*9 710	*9 710	*8 890	*8 890	*7 460	*7 460										*6 550	*6 550	12,7	
Rak och rak bom 12,7 m Skäft 4,2 m Bandbredd 750 mm Hyd. Demonterbar motvikt 16 526 kg	18 m	kg																					*16 660	*16 660	6,1	
	16,5 m	kg					*16 850	*16 850	*13 590	*13 590													*13 390	*13 390	9,0	
	15 m	kg							*16 190	*16 190	*14 320	*14 320											*11 900	*11 900	11,0	
	13,5 m	kg					*15 550	*15 550	*16 160	*16 160	*16 060	*16 060	*13 820	*13 820									*11 040	*11 040	12,5	
	12 m	kg					*16 110	*16 110	*16 750	*16 750	*16 660	*16 660	*14 590	*14 590	*12 020	11 820							*10 520	*10 520	13,7	
	10,5 m	kg			*21 980	*21 980	*20 160	*20 160	*19 360	*19 360	*16 750	*16 750	*14 600	*14 600	*12 850	11 800							*10 200	9 800	14,6	
	9 m	kg					*24 070	*24 070	*19 850	*19 850	*16 870	*16 870	*14 610	*14 290	*12 810	11 490	*11 220	9 190					*10 040	8 680	15,3	
	7,5 m	kg							*20 030	*20 030	*16 920	16 800	*14 590	13 540	*12 730	11 030	*11 120	8 990					*9 980	7 880	15,9	
	6 m	kg									*16 820	15 550	*14 460	12 730	*12 570	10 500	*10 940	8 690					*9 490	7 310	16,3	
	4,5 m	kg									*16 460	14 410	*14 180	11 960	*12 300	9 980	*10 660	8 350	*8 910	6 960			*8 870	6 930	16,5	
	3 m	kg									*15 760	13 500	*13 680	11 290	*11 870	9 510	*10 230	8 040	*8 460	6 800			*8 240	6 700	16,6	
	1,5 m	kg									*14 710	12 890	*12 930	10 790	*11 240	9 130	*9 630	7 780	*7 760	6 680			*7 570	6 610	16,6	
	0 m	kg									*13 330	12 560	*11 900	10 460	*10 360	8 870	*8 790	7 610					*6 810	6 660	16,4	
	-1,5 m	kg							*11 710	*11 710	*11 670	*11 670	*10 580	10 310	*9 210	8 740	*7 650	7 540					*5 930	*5 930	16,1	
-3 m	kg							*9 460	*9 460	*9 710	*9 710	*8 930	*8 930	*7 710	*7 710	*6 070	*6 070					*4 870	*4 870	15,7		
-4,5 m	kg									*7 420	*7 420	*6 900	*6 900	*5 770	*5 770	*3 670	*3 670					*3 530	*3 530	15,1		
Böjd och böjd bom 11,0 m Skäft 4,2 m Bandbredd 650 mm Hyd. Demonterbar motvikt 16 526 kg	10,5 m	kg																					*9 980	*9 980	11,8	
	9 m	kg												*11 400	*11 400								*10 090	*10 090	12,7	
	7,5 m	kg											*12 920	*12 920	*11 740	*11 740							*10 360	*10 360	13,3	
	6 m	kg					*19 300	*19 300	*15 830	*15 830	*13 660	*13 660	*12 200	*12 200	*11 190	*11 190							*10 800	*10 800	13,8	
	4,5 m	kg					*21 300	*21 300	*17 030	*17 030	*14 440	*14 440	*12 710	*12 710	*11 500	11 450							*11 150	10 580	14,1	
	3 m	kg					*22 800	*22 800	*18 080	*18 080	*15 170	*15 170	*13 200	*13 200	*11 810	10 930							*11 310	9 990	14,2	
	1,5 m	kg					*22 790	*22 790	*18 820	18 690	*15 750	15 210	*13 620	12 560	*12 080	10 450							*11 530	9 630	14,2	
	0 m	kg					*23 540	22 750	*19 210	17 800	*16 120	14 470	*13 900	11 990	*12 240	10 040							*11 800	9 520	14,0	
	-1,5 m	kg			*15 930	*15 930	*23 210	22 440	*19 250	17 280	*16 250	13 970	*14 000	11 590	*12 240	9 760							*12 130	9 650	13,6	
	-3 m	kg	*16 630	*16 630	*23 840	*23 840	*22 570	22 380	*18 940	17 040	*16 080	13 690	*13 840	11 360									*12 490	10 090	13,1	
	-4,5 m	kg	*24 320	*24 320	*25 330	*25 330	*21 550	*21 550	*18 250	17 040	*15 550	13 640	*13 300	11 330									*12 870	10 950	12,3	
	-6 m	kg	*26 900	*26 900	*23 450	*23 450	*20 050	*20 050	*17 080	*17 080	*14 520	13 820											*13 240	12 500	11,3	
	-7,5 m	kg	*23 730	*23 730	*20 730	*20 730	*17 840	*17 840	*15 170	*15 170													*13 480	*13 480	10,0	
	-9 m	kg			*16 740	*16 740	*14 390	*14 390																*13 250	*13 250	8,2

Anm: 1. Ovanstående laster överensstämmer med SAE och ISO Anläggningsmaskiner – Hydrauliska grävmaskiner – Lyftkapacitet. 2. De överskrider inte 87 % av hydraulisk lyftkapacitet eller 75 % av tipplast. 3. Nominella laster markerade med en asterisk (\*) begränsas av hydraulisk kapacitet snarare än tipplast.

# Specifikationer

## LYFTKAPACITET EC750EHR

Vid skäftänden utan skopa. För lyftkapacitet inklusive skopa, dra bara bort den direktfästa skopans eller snabbfästesskopans faktiska vikt från följande värden.

Med bomförlängning	Lyftkrok i förhållande till marknivå	4,5 m		6,0 m		7,5 m		9,0 m		10,5 m		12,0 m		13,5 m		15,0 m		16,5 m		Max. räckvidd				
		Längs under-vagn	Tvårs under-vagn	Längs under-vagn	Tvårs under-vagn	Längs under-vagn	Tvårs under-vagn	Längs under-vagn	Tvårs under-vagn	Längs under-vagn	Tvårs under-vagn	Längs under-vagn	Tvårs under-vagn	Längs under-vagn	Tvårs under-vagn	Längs under-vagn	Tvårs under-vagn	Längs under-vagn	Tvårs under-vagn	Längs under-vagn	Tvårs under-vagn	Max. m		
Böjd och rak bom 12,1 m Skåft 4,2 m Bandbredd 650 mm Hyd. Demonterbar motvikt 16 526 kg	13,5 m	kg																			*10 790	*10 790	11,5	
	12 m	kg										*11 940	*11 940									*10 320	*10 320	12,7
	10,5 m	kg									*13 240	*13 240	*12 000	*12 000	*11 120	*11 120						*10 070	*10 070	13,7
	9 m	kg							*15 670	*15 670	*13 670	*13 670	*12 230	*12 230	*11 160	*11 160						*9 980	*9 980	14,5
	7,5 m	kg					*20 190	*20 190	*16 570	*16 570	*14 210	*14 210	*12 550	*12 550	*11 330	*11 330	*10 420	9 430				*10 020	9 320	15,1
	6 m	kg							*17 510	*17 510	*14 800	*14 800	*12 920	*12 920	*11 530	11 230	*10 480	9 190				*10 170	8 570	15,5
	4,5 m	kg							*18 320	*18 320	*15 330	*15 330	*13 260	12 910	*11 740	10 690	*10 560	8 860				*10 060	8 040	15,7
	3 m	kg							*18 770	17 750	*15 700	14 650	*13 520	12 170	*11 890	10 180	*10 610	8 530				*9 960	7 690	15,9
	1,5 m	kg							*18 790	16 840	*15 860	13 860	*13 650	11 560	*11 950	9 740	*10 580	8 240				9 830	7 520	15,8
	0 m	kg							*18 440	16 380	*15 760	13 330	*13 600	11 120	*11 880	9 400	*10 420	8 020				*9 790	7 500	15,7
	-1,5 m	kg							*17 780	16 210	*15 380	13 040	*13 330	10 840	*11 610	9 180	*10 050	7 900				*9 680	7 660	15,3
	-3 m	kg					*18 650	*18 650	*16 860	16 240	*14 730	12 950	*12 800	10 720	*11 090	9 110						*9 510	8 030	14,8
	-4,5 m	kg			*17 130	*17 130	*17 230	*17 230	*15 620	*15 620	*13 750	13 040	*11 940	10 780	*10 180	9 200						*9 250	8 660	14,2
-6 m	kg			*15 610	*15 610	*15 340	*15 340	*13 990	*13 990	*12 350	*12 350	*10 610	*10 610								*8 790	*8 790	13,3	
-7,5 m	kg					*12 850	*12 850	*11 790	*11 790	*10 320	*10 320	*8 400	*8 400								*8 000	*8 000	12,2	
Rak och böjd bom 11,9 m Skåft 4,2 m Bandbredd 650 mm Hyd. Demonterbar motvikt 16 526 kg	15 m	kg																			*11 140	*11 140	8,9	
	13,5 m	kg									*11 360	*11 360										*10 440	*10 440	10,7
	12 m	kg							*17 060	*17 060	*15 330	*15 330	*10 390	*10 390								*10 100	*10 100	12,0
	10,5 m	kg							*18 120	*18 120	*15 790	*15 790	*14 020	*14 020								*9 980	*9 980	13,1
	9 m	kg			*27 850	*27 850	*22 230	*22 230	*18 600	*18 600	*16 040	*16 040	*14 110	*14 110	*12 600	11 990						*10 020	*10 020	13,9
	7,5 m	kg			*23 240	*23 240	*19 140	*19 140	*16 330	*16 330	*14 250	*14 250	*12 620	11 620								*10 200	10 110	14,5
	6 m	kg			*24 040	*24 040	*19 600	*19 600	*16 580	*16 580	*14 360	13 650	*12 630	11 120								*10 500	9 120	14,9
	4,5 m	kg							*19 780	19 270	*16 690	15 660	*14 390	12 840	*12 580	10 590	*11 030	8 720				*10 830	8 500	15,2
	3 m	kg							*19 520	17 760	*16 570	14 590	*14 270	12 090	*12 430	10 070	*10 810	8 400				*10 470	8 080	15,3
	1,5 m	kg							*18 770	16 770	*16 170	13 770	*13 960	11 460	*12 110	9 620	*10 430	8 110				*10 100	7 860	15,3
	0 m	kg							*17 640	16 230	*15 450	13 200	*13 400	11 000	*11 590	9 280	*9 830	7 900				*9 700	7 810	15,1
	-1,5 m	kg					*16 580	*16 580	*16 200	16 010	*14 410	12 890	*12 560	10 700	*10 800	9 060						*9 220	7 960	14,8
	-3 m	kg					*14 750	*14 750	*14 450	*14 450	*13 020	12 780	*11 380	10 580	*9 630	8 990						*8 610	8 350	14,3
-4,5 m	kg					*12 430	*12 430	*12 320	*12 320	*11 220	*11 220	*9 750	*9 750	*7 890	*7 890						*7 770	*7 770	13,6	
-6 m	kg							*9 710	*9 710	*8 890	*8 890	*7 460	*7 460								*6 550	*6 550	12,7	
Rak och rak bom 12,7 m Skåft 4,2 m Bandbredd 650 mm Hyd. Demonterbar motvikt 16 526 kg	18 m	kg																			*16 660	*16 660	6,1	
	16,5 m	kg					*16 850	*16 850	*13 590	*13 590												*13 390	*13 390	9,0
	15 m	kg						*16 190	*16 190	*14 320	*14 320											*11 900	*11 900	11,0
	13,5 m	kg						*15 550	*15 550	*16 160	*16 160	*16 060	*13 820	*13 820								*11 040	*11 040	12,5
	12 m	kg						*16 110	*16 110	*16 750	*16 750	*16 660	*14 590	*14 590	*12 020	11 710						*10 520	*10 520	13,7
	10,5 m	kg			*21 980	*21 980	*20 160	*20 160	*19 360	*19 360	*16 750	*16 750	*14 600	*14 600	*12 850	11 690						*10 200	9 690	14,6
	9 m	kg					*24 070	*24 070	*19 850	*19 850	*16 870	*16 870	*14 610	14 160	*12 810	11 370	*11 220	9 090				*10 040	8 580	15,3
	7,5 m	kg							*20 030	*20 030	*16 920	16 640	*14 590	13 400	*12 730	10 910	*11 120	8 890				*9 980	7 780	15,9
	6 m	kg									*16 820	15 390	*14 460	12 600	*12 570	10 390	*10 940	8 580				9 450	7 220	16,3
	4,5 m	kg									*16 460	14 250	*14 180	11 820	*12 300	9 860	*10 660	8 250	*8 910	6 860		*8 870	6 840	16,5
	3 m	kg									*15 760	13 340	*13 680	11 160	*11 870	9 390	*10 230	7 940	*8 460	6 710		*8 240	6 610	16,6
	1,5 m	kg									*14 710	12 730	*12 930	10 660	*11 240	9 010	*9 630	7 680	*7 760	6 590		*7 570	6 520	16,6
	0 m	kg									*13 330	12 400	*11 900	10 330	*10 360	8 750	*8 790	7 510				*6 810	6 570	16,4
-1,5 m	kg							*11 710	*11 710	*11 670	*11 670	*10 580	10 170	*9 210	8 620	*7 650	7 440				*5 930	*5 930	16,1	
-3 m	kg							*9 460	*9 460	*9 710	*9 710	*8 930	*8 930	*7 710	*7 710	*6 070	*6 070				*4 870	*4 870	15,7	
-4,5 m	kg									*7 420	*7 420	*6 900	*6 900	*5 770	*5 770	*3 670	*3 670				*3 530	*3 530	15,1	

Anm: 1. Ovanstående laster överensstämmer med SAE och ISO Anläggningsmaskiner – Hydrauliska grävmaskiner – Lyftkapacitet. 2. De överskrider inte 87 % av hydraulisk lyftkapacitet eller 75 % av tipplast. 3. Nominella laster markerade med en asterisk (\*) begränsas av hydraulisk kapacitet snarare än tipplast.

# Utrustning

## STANDARDUTRUSTNING EC380EHR, EC480EHR, EC750EHR

<b>Motor</b>
Turboladdad, 4-takts dieselmotor med vätskekyllning, direktinsprutning och laddluftkylare som uppfyller kraven i Tier 4f EU (steg IV)
Värmare för luftintag
Bränslefilter och vattenavskiljare
Tankningspump: 50 l/min, med automatisk avstängning
Generator, 80 A
Förrenare, Cyclone
<b>Elektriskt/elektroniskt kontrollsystem</b>
Contronics
Avancerat kontrollsystem
Självdagnostiksystem
Maskinstatusindikering
Varvtalsavkännande effekttregling
Automatiskt tomgångssystem
Power boost med en knapptryckning
Funktion för säker stopp/start
Två justerbara LCD-färgskärmar
Huvudkontakt för urkoppling av elsystemet
Blockeringskrets för omstart av motor
Kraftfulla halogenstrålkastare (LED finns som tillval):
Rammonterat 2
Bommonterade 4
Batterier, 2 x 12 V / 200 Ah
Startmotor, 24 V / 7 kW
CareTrack
Nödstoppsknapp för motorn
Varning för överlast (TMI och svängbegränsning)
Frontkamera för demolering
Backkamera på motvikt
Tryckluftspistol för rengöring
Antidammsystem
<b>Hydraulsystem</b>
Slangbrottsventil för UHR:
bomcylinder och skaft
Hydraulutrustningar:
Hammare och sax:
Tvåpumpsflöde
Slänt och rotator
Läckoljeledning (dränering)
Ledningar för hydrauliskt redskapsfäste
Extra returfilter
Överlastvarning
Automatiskt avkännande hydraulsystem
Summeringssystem
Bomprioritering
Skaftprioritering
Svängprioritering
Efterfyllnadsventiler för bom och skaft
Svängningsdämpande ventiler
Lasthållningsventiler för bom och skaft
Flerstegs filtersystem
Cylinderdämpning i ändlägena
Tätningar för cylinderförening
Extra hydraulventil
Automatisk körmotor med två hastighetsregister
Hydraulolja ISO VG 46
<b>Överbyggnad</b>
Motvikt, fullhöjd: 7 250 kg (EC380EHR)
Motvikt, fullhöjd: 9 750 kg (EC480EHR)
Motvikt, fullhöjd: 11 200 kg (EC750EHR)
Extra motvikt för hög räckvidd: 2 750 kg (EC380EHR)
Extra motvikt för hög räckvidd: 3 350 kg (EC480EHR med manuellt demonterbar motvikt)
Extra motvikt för hög räckvidd: 3 500 kg (EC480EHR med hydrauliskt demonterbar motvikt)
Extra motvikt för hög räckvidd: 4 186 kg (EC750EHR med hydrauliskt demonterbar motvikt)
HD undervagnsplåt (8 mm)
HD sidoluckor med dubblerad tjocklek och finmaskigt nät
Gångramp med ledstång
Stansade halkfria plåtar
Verktysförråd
<b>Undervagn</b>
Fast undervagn
Ställbar undervagn (EC750EHR)
Svängkransskydd
HD undervagnsplåt (10 mm)
Hydraulisk bandjustering
Fettsmorda och avtätade kedjelänkar
Standardurspärningskydd
Fotstöd

Alla produkter marknadsförs inte på alla marknader. En följd av vår strävan till ständig förbättring är att vi behåller rätten att ändra produkternas specifikationer och utformning utan särskilt meddelande. Illustrationerna visar inte alltid maskinen i standardutförande.

## STANDARDUTRUSTNING EC380EHR, EC480EHR, EC750EHR

<b>Tiltbar hytt och inredning</b>
Tiltbar hytt
Stol, mek. fjädring med värme, utan X-Isolator
Styrspak med 3 omkopplare och 1 prop. reglage
ECC klimatanläggning
Silikonolja- och gummitfästen med fjäder
Ställbar förarstol och spakkonsole
AM/FM-stereo med CD-spelare och MP3-ingång med Bluetooth
Flexibel antenn
Spak för hydrauliskt säkerhetslås
Hytten är allvädersljuddämpad och inkluderar:
Mugghållare
Dörrlås
Tonade rutor
Golvmattna
Signalhorn
Stort förvaringsutrymme
Säkerhetsbälte, 3 tum rullbälte
Säkerhetsglas (fram och sidor)
LEXAN-glas (tak)
Solskydd, fram, tak, bak
Vindrutetorkare med intervallfunktion (fram och tak)
Huvudnyckel
Rammonterat rasskydd (FOG)

## EXTRAUTRUSTNING EC380EHR, EC480EHR, EC750EHR

<b>Motor</b>
Elektrisk motorvärmare 120 V, 240V
Oljebadsförrenare
Dieselmotorsvärmare, 10 kW,
Vattenavskiljare med värmare
Reversibel kylfläkt

<b>EI</b>
Extra belysning (halogen eller LED):
Hyttmonterad x2 (fram) x1 (bak)
Motvikt monterad x1
Körvarning
Stölskyddssystem
Roterande varningsljus
Sidokamera

<b>Hydraulsystem</b>
Slangbrottsventil för grävbom: skaft
Hydraulutrustningar:
Hanteringssystem för arbetsverktyg (upp till 20 programmerbara minnen)
Grip för grävbom
Ledningar för hydrauliskt redskapsfäste för grävbom
Volvo hydrauliskt redskapsfäste, (SQF S3, VQC-HU, DR38) för grävbom (EC380EHR)
Volvo hydrauliskt redskapsfäste, (SQF S3, VQC-HU, DR48) för grävbom (EC480EHR)
Raklarvagnspedal
Hydraulolja ISO VG 32, 68
Hydraulolja, biologiskt nedbrytbar 46
Hydraulolja, longlife-olja 32, 46, 68
Skydd för bomcylinder
Skydd för skopocylinder

<b>Överbyggnad</b>
Sidokrockskydd (Side Impact Protection System)
Sidogångplatta för tiltbar hytt

<b>Hytt och inredning</b>
Stol, mek. fjädring utan värme, utan X-Isolator
Stol, luftfjädring med värme, med X-Isolator
Ändring av manöverkombinationer
Rökar-kit (askkopp och tändare)
Skyddsnet för framruta
Nedre vindrutetorkare med intervallfunktion
Specialnyckel

<b>Undervagn</b>
Hydrauliskt ställbar undervagn
Mekaniskt ställbar undervagn (EC480EHR)
Heltäckande urspärningskydd

<b>Bandplattor</b>
600/700/800/900 mm trekamsplatta
600 mm tvåkamsplatta
650/750/900 mm tvåkamsplatta (EC750EHR)

<b>Grävaggat</b>
Grävbom rak 6,8 m/böjd 6,5 m (EC380EHR)
Skaft: 3,2 m/3,9 m (EC380EHR)
Grävbom rak 7,5 m/böjd 7,0 m (EC480EHR)
Skaft: 3,35 m/3,9 m (EC480EHR)
Grävbom rak 8,3 m/böjd 7,7 m (EC750EHR)
Skaft: 4,2 m (EC750EHR)
Bomförlängning 3,0 m (EC380EHR)
Bomförlängning 3,41 m (EC480EHR)
Bomförlängning 4,39 m (EC750EHR)
Manuell centralsmörjning

<b>Hög räckvidd (High Reach)</b>
3-delad HR-bom: 23 m (EC380EHR)
3-delad HR-bom: 28 m (EC480EHR)
3-delad HR-bom: 26 m (EC750EHR)
3-delad HR-bom: 36 m (EC750EHR)
Extra frontkamera för demolering (vänster sida)

<b>Färdroms</b>
Reservdelar
Verktysgats, komplett
Verktysgats, dagligt underhåll

**VOLVO**

**Volvo Construction Equipment**

[volvoce.com](http://volvoce.com)