

Volvo Construction Equipment
Building Tomorrow



EC380E_{HR}, EC480E_{HR}, EC750E_{HR}

Koparki Volvo



Volvo EC380E_{HR}, E480E_{HR}, EC750E_{HR} w szczegółach

Silnik

Silnik Volvo Tier 4f (Stage IV) najnowszej generacji, z certyfikatem zgodności z normami emisji obowiązującymi dla silników Diesla, w pełni spełnia wymogi najnowszych przepisów w zakresie emisji. Użyta technologia zaawansowanego spalania Volvo (V-ACT) pozwala osiągnąć najwyższą wydajność przy niskim zużyciu paliwa. Zastosowanie w silniku precyzyjnych, wysokociśnieniowych wtryskiwaczy paliwa, turbosprężarki, chłodnicy pośredniej typu powietrze-powietrze oraz elektronicznych elementów sterujących zapewnia optymalne osiągi maszyny. Filtr powietrza: 3-stopniowy z filtrem wstępnym. Układ automatycznego włączania biegu jałowego: zmniejsza prędkość obrotową silnika do obrotów biegu jałowego po upływie okresu nieużywania dźwigni i pedałów, obniżając w ten sposób zużycie paliwa i poziom hałasu w kabinie.

EC380EHR

Silnik Tier 4f (Stage IV)	Volvo	D13J
Maksymalna moc przy	obr./s / obr./min	28 / 1 700
Netto, ISO 9249/SAE J1349	kW / KM	229 / 311
Brutto, ISO 14396/SAE J1995	kW / KM	230 / 313
Maksymalny moment obrotowy przy	Nm / obr./min	1 692 / 1 275
Liczba cylindrów		6
Pojemność skokowa	l	12,8
Średnica cylindra	mm	131
Skok	mm	158

EC480EHR

Silnik Tier 4f (Stage IV)	Volvo	D13J
Maksymalna moc przy	obr./s / obr./min	30 / 1 800
Netto, ISO 9249/SAE J1349	kW / KM	283 / 385
Brutto, ISO 14396/SAE J1995	kW / KM	284 / 386
Maksymalny moment obrotowy przy	Nm / obr./min	1 928 / 1 350
Liczba cylindrów		6
Pojemność skokowa	l	12,8
Średnica cylindra	mm	131
Skok	mm	158

EC750EHR

Silnik Tier 4f (Stage IV)	Volvo	D16J
Maksymalna moc przy	obr./s / obr./min	30 / 1 800
Netto, ISO 9249/SAE J1349	kW / KM	392 / 533
Brutto, ISO 14396/SAE J1995	kW / KM	393 / 534
Maksymalny moment obrotowy przy	Nm / obr./min	2 570 / 1 350
Liczba cylindrów		6
Pojemność skokowa	l	16,1
Średnica cylindra	mm	144
Skok tłoka	mm	165

Instalacja elektryczna

Pojemny i dobrze zabezpieczony układ elektryczny. Wodoszczelne wtyczki wiązki przewodów z podwójną blokadą zabezpieczają połączenia przed korozją. Główne przełączniki i elektrozawory są osłonięte, co zapobiega ich uszkodzeniu. Wyłącznik główny w standardzie. Układ Contronics oferuje zaawansowane monitorowanie funkcji maszyny i dostarcza ważnych informacji diagnostycznych.

		EC380EHR	EC480EHR	EC750EHR
Napięcie	V	24	24	24
Akumulatory	V	2 x 12	2 x 12	2 x 12
Pojemność akumulatorów	Ah	200	200	210
Alternator	V / Ah	28 / 80	28 / 80	28 / 80

Układ skrzętu

W układzie obrotnicy stosowane są osiowe silniki tłokowe napędzające przekładnię planetarną zapewniającą maksymalny moment obrotowy. Automatem hamulec negatywny i zawór przeciwdrobnicy w standardzie.

		EC380EHR	EC480EHR	EC750EHR
Maks. prędkość obrotu obrotnicy	obr./min	10,2	9,3	7
Maks. moment obrotu	kNm	130,5	166,3	275,3

Napęd

Każda gąsienica jest napędzana przez automatyczny dwubiegowy silnik. Hamulce gąsienic: wielotarczowe, aktywowane sprężynowo i zwalniane hydraulicznie. Silnik napędowy, hamulec i przekładnie planetarne są dokładnie osłonięte w ramie gąsienicy.

		EC380EHR	EC480EHR	EC750EHR
Maksymalna siła ucięcia	kN	276,5	333	472
Maksymalna prędkość jazdy (1. bieg / 2. bieg)	km/h	3,4/5,3	3,2/5,2	2,9/4,6
Zdolność pokonywania wzniesień	°	35	35	33

Podwozie

Podwozie jest zbudowane na bazie solidnej ramy w kształcie litery X. W standardzie dostępne są smarowane i odizolowane łańcuchy gąsienic.

		EC380EHR	EC480EHR	EC750EHR
Nakładki na gąsienice		2 x 50	2 x 52	2 x 52
Podziałka ogniwa	mm	215,9	215,9	260,4
Szerokość płyty gąsienicy, potrójna ostroga	mm	600 / 700 / 800 / 900	600 / 700 / 800 / 900	-
Szerokość płyty gąsienicy, podwójna ostroga	mm	600	600	650 / 750 / 900
Dolne rolki		2 x 9	2 x 9	2 x 9
Górne rolki		2 x 2 (2 x 3*)	2 x 2 (2 x 3*)	2 x 3

* Podwozie rozsuwane

Objętości płynów eksploatacyjnych

		EC380EHR	EC480EHR	EC750EHR
Zbiornik paliwa	l	620	680	800
Zbiornik płynu AdBlue/DEF	l	62,5	62,5	80
Układ hydrauliczny, cały	l	500	525	655
Zbiornik oleju hydraulicznego	l	225	270	350
Olej silnikowy	l	42	42	52
Płyn chłodzący silnik	l	60	60	66
Przekładnia redukcyjna obrotnicy	l	6,5	2 x 6	2 x 6,8
Zwolnica napędu	l	2 x 6,8	2 x 7,5	2 x 13,5

Odchylana kabina

Standardowa kabina odchylana hydraulicznie odchyła się o maksymalnie 30 stopni, aby poprawić widoczność oraz zmniejszyć zmęczenie operatora i napięcie karku przy pracach związanych z sięganiem na dużą wysokość. Kabina operatora charakteryzuje się łatwym dostępem dzięki szerokiemu otworowi drzwiowemu. Kabina jest zawieszona na amortyzatorach hydraulicznych zmniejszających wstrząsy i wibracje. W połączeniu z dźwiękochłonnym wykończeniem kabiny zapewniają one niski poziom hałasu. Dzięki szerokiej szybie przedniej oraz wycieraczce górnej kabina zapewnia doskonałą widoczność we wszystkich kierunkach, zwłaszcza w górę. Zintegrowany układ klimatyzacji i ogrzewania: filtrowane powietrze pod ciśnieniem jest dostarczane przez automatycznie sterowany wentylator. Powietrze jest rozprowadzane w kabinie za pośrednictwem 14 krętek wentylacyjnych. Ergonomiczny fotel operatora: regulowany fotel i konsola dźwistików poruszają się niezależnie od siebie, co umożliwia dopasowanie ich położenia do operatora. Fotel jest wyposażony w 12-punktową regulację i pas bezpieczeństwa, co zapewnia wygodę i bezpieczeństwo operatora. W maszynach wyposażonych w układ klimatyzacyjny wykorzystywany jest czynnik chłodzący R134a. Zawiera fluorowany gaz cieplarniany R134a o współczynniku ocieplenia globalnego 1,430 t CO₂-eq.

Poziom hałas

		EC380EHR	EC480EHR	EC750EHR
Poziom ciśnienia akustycznego w kabinie zgodny z normą ISO 6396				
LpA	dB(A)	71	71	72
Ciśnienie akustyczne na zewnątrz zgodne z normą ISO 6395, dyrektywa w sprawie emisji hałasu (2000/14/WE) i normą EN 474-1:2006 +A1:2009				
LwA	dB(A)	105	106	108

Układ hydrauliczny

Nowy układ elektrohydrauliczny i główny zawór sterujący (MCV) używają inteligentnej technologii do sterowania przepływem na żądanie, umożliwiając wysokie osiągi i siłę kopania oraz wyjątkowo niskie zużycie paliwa. Układ oferuje następujące ważne funkcje: Układ sumujący: łączy przepływ z obu pomp hydraulicznych do jednej funkcji, zapewniając krótki cykl pracy i wysoką produktywność. Priorytet wysięgnika: ustawia priorytet dla ruchu wysięgnika, umożliwiając szybsze podnoszenie podczas załadunku lub wykonywania głębokich wykopów. Priorytet ramienia: ustawia priorytet dla ruchu ramienia, zapewniając krótszy cykl wyrównywania i większe napełnienie łyżki podczas kopania. Priorytet obrotnicy: ustawia priorytet dla funkcji obrotnicy, umożliwiając szybsze jednoczesne operacje. Układ regeneracji: zapobiega kawitacji i zapewnia przepływ dla innych ruchów podczas operacji jednoczesnych, zapewniając w ten sposób maksymalną produktywność. Szybkie zwiększenie mocy: zwiększenie sił kopania i podnoszenia. Zawory blokujące: zawory blokujące wysięgnik i ramię zapobiegają pełzaniu osprzętu kopiącego

		EC380EHR	EC480EHR	EC750EHR
Pompa główna, typ: 2 osiowe pompy tłokowe o zmiennym wydatku				
Maksymalny wydatek	l/min	2 x 300	2 x 376	2 x 450
Pompa pilotowa, typu zębatego				
Maksymalny wydatek	l/min	32,6	32	34,5

Silniki hydrauliczne

Jazda: osiowy silnik tłokowy o zmiennej chłonności, z hamulcem mechanicznym
Obrót: osiowy silnik tłokowy o stałej chłonności, z hamulcem mechanicznym

		EC380EHR	EC480EHR	EC750EHR
Ustawienie zaworu bezpieczeństwa				
Narzędzie	MPa	32,4/35,3	32,4/35,3	33,8/35,8
Obwód jazdy	MPa	35,3	32,4	33,8
Obwód obrotu	MPa	27,9	25,8	26,5
Obwód pilotowy	MPa	3,9	3,9	3,9

Siłownik wysięgnika podstawowego

	Liczba	Średnica cylindra	Skok
		Ø mm	mm
Siłownik wysięgnika podstawowego EC380EHR	2	165	1 530
Siłownik wysięgnika podstawowego EC480EHR	2	180	1 590
Siłownik wysięgnika podstawowego EC750EHR	2	230	1 697

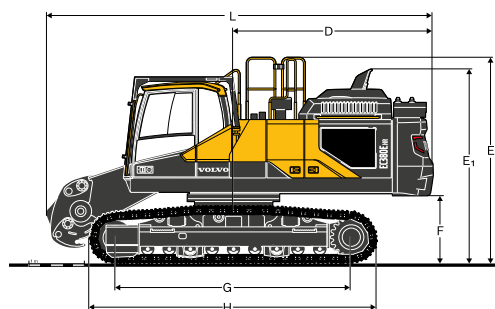
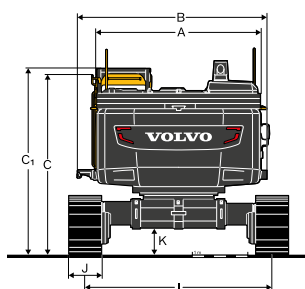
Dane techniczne

MASY MASZYNY				
EC380EHR		Płyta gąsienicy 600 mm	Płyta gąsienicy 600 mm	-
		Podwozie stałe	Rozsuwane hydraulicznie	-
Osprzęt wyburzeniowy				
Maszyna w wersji podstawowej	kg	36 540	40 740	-
3-częściowy osprzęt wyburzeniowy (ze statywem)	kg	7 510	7 510	-
Dodatkowa przeciwwaga	kg	2 750	2 750	-
Masa całkowita	kg	46 800	51 000	-
Osprzęt kopiący				
Maszyna w wersji podstawowej	kg	36 540	40 740	-
Osprzęt kopiący z ramieniem 3,35 m (ze statywem)	kg	5 180	5 180	-
Przedłużka wysięgnika (ze statywem)	kg	NIE	3 850	-
Masa łączna bez przedłużki wysięgnika	kg	41 720	45 920	-
Masa łączna z przedłużką wysięgnika	kg	NIE	49 770	-
EC480EHR (przeciwwaga zdejmowana hydraulicznie)		Płyta gąsienicy 600 mm	Płyta gąsienicy 600 mm	Płyta gąsienicy 600 mm
		Podwozie stałe	Podwozie rozsuwane mechanicznie	Podwozie rozsuwane hydraulicznie
Osprzęt wyburzeniowy				
Maszyna w wersji podstawowej	kg	44 520	45 485	50 265
3-częściowy osprzęt wyburzeniowy (ze statywem)	kg	9 755	9 755	9 755
Dodatkowa przeciwwaga	kg	3 500	3 500	3 500
Masa całkowita	kg	57 775	58 740	63 520
Osprzęt kopiący				
Maszyna w wersji podstawowej	kg	44 520	45 685	50 265
Osprzęt kopiący z ramieniem 3,35 m (ze statywem)	kg	6 350	6 350	6 350
Przedłużka wysięgnika (ze statywem)	kg	NIE	NIE	3 845
Masa łączna bez przedłużki wysięgnika	kg	50 870	51 835	56 615
Masa łączna z przedłużką wysięgnika	kg	NIE	NIE	60 460
EC750EHR (przeciwwaga zdejmowana hydraulicznie)		Płyta gąsienicy 750 mm		
		Podwozie rozsuwane hydraulicznie		
Osprzęt wyburzeniowy				
Maszyna w wersji podstawowej (z podwoziem)	kg	79 342		
Podwozie (2)	kg	39 248		
3-częściowy osprzęt wyburzeniowy (ze statywem)	kg	19 500		
Dodatkowa przeciwwaga	kg	4 186		
Masa całkowita	kg	103 028		
Osprzęt kopiący				
Maszyna w wersji podstawowej (z podwoziem)	kg	79 342		
Podwozie (2)	kg	39 248		
Osprzęt kopiący z ramieniem 3,35 m (ze statywem)	kg	10 880		
Przedłużka wysięgnika (ze statywem)	kg	6 780		
Masa łączna bez przedłużki wysięgnika	kg	89 460		
Dodatkowa przeciwwaga	kg	4 186		
Masa łączna z przedłużką wysięgnika	kg	101 188		

NACISK NA PODŁOŻE				
Opis	Szerokość klepki	Masa robocza	Nacisk jednostkowy na podłoże	Szerokość całkowita
	mm	kg	kPa	mm
EC380EHR				
Tryb wyburzeniowy; podwozie stałe, wysięgnik podstawowy 12,57 m + wysięgnik wyburzeniowy, ramię pośrednie 2,5 m, ramię wyburzeniowe 6,7 m, kruszarka 2 500 kg, przeciwwaga 10 000 kg				
Potrójna ostroga	600	48 615	86,7	3 980
	700	49 055	75,0	4 080
	800	49 505	66,2	4 180
	900	49 955	59,4	4 280
Potrójna ostroga (HD)	600	49 065	87,5	3 980
Podwójna ostroga	600	48 895	87,2	3 980
EC380EHR				
Tryb wyburzeniowy; podwozie rozsuwane hydraulicznie, wysięgnik podstawowy 12,57 m + wysięgnik wyburzeniowy, ramię pośrednie 2,5 m, ramię wyburzeniowe 6,7 m, kruszarka 3 000 kg, przeciwwaga 10 000 kg				
Potrójna ostroga	600	53 310	95,1	3 980
	700	53 750	82,2	4 080
	800	54 200	71,7	4 180
	900	54 650	65,0	4 280
Potrójna ostroga (HD)	600	53 760	95,9	3 980
Podwójna ostroga	600	53 590	95,6	3 980
EC480EHR				
Tryb wyburzeniowy; podwozie stałe, wysięgnik podstawowy 15,60 m + wysięgnik wyburzeniowy, ramię pośrednie 2,5 m, ramię wyburzeniowe 8,5 m, kruszarka 3 000 kg, przeciwwaga 13 000 kg				
Potrójna ostroga	600	60 340	104,3	3 340
	700	60 840	90,2	3 440
	800	61 345	79,5	3 540
	900	61 845	71,3	3 640
Podwójna ostroga	600	60 390	104,4	3 340
EC480EHR				
Tryb wyburzeniowy; podwozie rozsuwane mechanicznie, wysięgnik podstawowy 15,60 m + wysięgnik wyburzeniowy, ramię pośrednie 2,5 m, ramię wyburzeniowe 8,5 m, kruszarka 3 000 kg, przeciwwaga 13 000 kg				
Potrójna ostroga	600	61 305	105,5	3 490
	700	61 805	91,2	3 590
	800	62 310	80,4	3 690
	900	62 810	72,1	3 790
Podwójna ostroga	600	61 355	105,6	3 490
EC480EHR				
Tryb wyburzeniowy; podwozie rozsuwane hydraulicznie, wysięgnik podstawowy 15,60 m + wysięgnik wyburzeniowy, ramię pośrednie 2,5 m, ramię wyburzeniowe 8,5 m, kruszarka 3 500 kg, przeciwwaga 13 000 kg				
Potrójna ostroga	600	66 585	114,4	3 980
	700	67 085	98,8	4 080
	800	67 590	87,1	4 180
	900	68 090	78	4 280
Podwójna ostroga	600	66 635	114,5	3 980
EC750EHR				
Tryb wyburzeniowy; podwozie rozsuwane hydraulicznie, wysięgnik podstawowy 20,35 m + wysięgnik wyburzeniowy, ramię pośrednie 2,6 m, ramię wyburzeniowe 11,55 m, kruszarka 3 600 kg, przeciwwaga 15 000 kg				
Podwójna ostroga	650	103 267	136,3	3 795 / 3 700*
	750	104 029	119	3 800
	900	105 172	100,3	3 950
EC750EHR				
Tryb wyburzeniowy; podwozie rozsuwane hydraulicznie, wysięgnik podstawowy 13,88 m + wysięgnik wyburzeniowy, ramię pośrednie 2,6 m, ramię wyburzeniowe 7,41 m, kruszarka 5 000 kg, przeciwwaga 15 000 kg				
Podwójna ostroga	650	100 183	132,3	3 795 / 3 700*
	750	100 945	115,5	3 800
	900	102 088	97,3	3 950
EC750EHR				
Tryb wyburzeniowy; podwozie rozsuwane hydraulicznie, wysięgnik podstawowy 12,67 m + przedłużenie wysięgnika + wysięgnik wyburzeniowy, ramię kopiące 4,2 m, narzędzie 9 100 kg, przeciwwaga 15 000 kg				
Podwójna ostroga	650	107 678	142,2	3 795 / 3 700*
	750	108 440	124,1	3 800
	900	109 583	104,5	3 950
EC750EHR				
Tryb wyburzeniowy; podwozie rozsuwane hydraulicznie, wysięgnik podstawowy 8,3 m + wysięgnik kopiący, ramię kopiące 4,2 m, narzędzie 7 260 kg, przeciwwaga 11 200 kg				
Podwójna ostroga	650	95 875	126,6	3 795 / 3 700*
	750	96 637	110,6	3 800
	900	97 780	93,2	3 950

* bez bloku do spawania

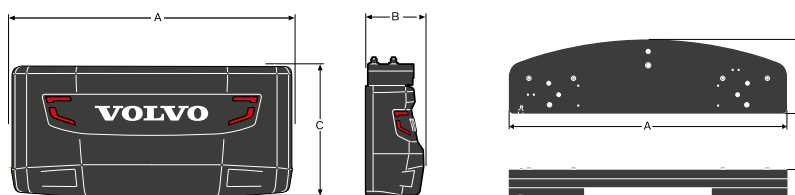
Dane techniczne



WYMIARY

Opis	Jednostka	EC380EHR		EC480EHR			EC750EHR
		Podwozie stałe	Podwozie rozsuwane hydraulicznie	Podwozie stałe	Podwozie rozsuwane mechanicznie	Podwozie rozsuwane hydraulicznie	Podwozie rozsuwane hydraulicznie
A. Szerokość nadwozia	mm	2 990	2 990	2 990	2 990	2 990	3 420
B. Szerokość całkowita z podestem bocznym (tylko lewa strona)	mm	3 320	3 320	3 320	3 320	3 320	-
Szerokość całkowita z osłoną przed uderzeniami bocznymi (SIPS; obie strony) i stopniem wejściowym do kabiny (lewa strona)	mm	3 415	3 415	3 415	3 415	3 415	3 904
Szerokość całkowita bez osłony przed uderzeniami bocznymi (SIPS; obie strony) i stopnia wejściowego do kabiny (lewa strona)	mm	2 990	2 990	2 990	2 990	2 990	-
C — wysokość całkowita	mm	3 235	3 265	3 280	3 390	3 390	3 484
C1. Wysokość całkowita z osłoną chroniącą przed spadającymi przedmiotami (FOG)	mm	3 330	3 360	3 390	3 500	3 500	3 562
D. Tylny promień zataczania	mm	3 600	3 600	3 880	3 880	3 880	4 238
E. Całkowita wysokość poręczy	mm	3 690	3 720	3 735	3 845	3 845	3 941
E. Całkowita wysokość dyfuzora wydechowego	mm	3 470	3 500	3 515	3 625	3 625	3 790
F. Minimalny prześwit pod przeciwwagą*	mm	1 220	1 220	1 250	1 360	1 360	1 480
G. Rozstaw kół	mm	4 240	4 240	4 370	4 370	4 370	5 280
H. Długość gąsienicy	mm	5 180	5 210	5 370	5 370	5 370	6 518
I. Rozstaw gąsienic (podwozie rozłożone)	mm	2 740	3 380	2 740	2 890	3 380	4 300
Rozstaw gąsienic (podwozie złożone)	mm	-	2 390	-	2 390	2 390	3 050
J. Szerokość płyty gąsienicy	mm	600	600	600	600	600	750
K. Minimalny prześwit nad podłożem*	mm	500	480	515	710	485	563
L. Długość całkowita	mm	7 065	7 065	7 535	7 535	7 535	8 728

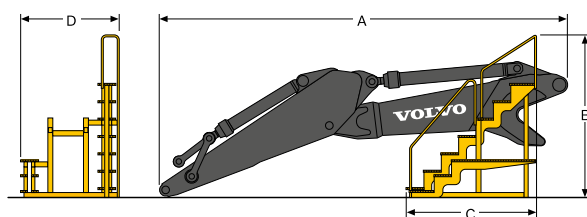
* Z ostrogą płyty



WYMIARY PRZECIWWAGI

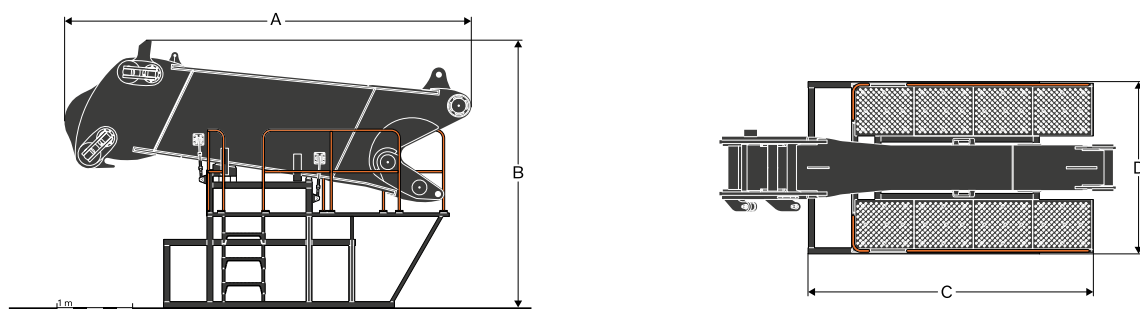
Opis	Jednostka	EC380EHR		EC480EHR		EC750EHR		
		standard	dodatkowa przeciwwaga	standard	dodatkowa przeciwwaga zdejmowana ręcznie	dodatkowa przeciwwaga demontowana hydraulicznie	standard	dodatkowa przeciwwaga demontowana hydraulicznie
A. Szerokość przeciwwagi	mm	2 974	2 950	2 990	2 950	2 950	3 406	3 240
B. Grubość przeciwwagi	mm	734	590	920	590	590	808	658
C. Wysokość przeciwwagi	mm	1 395	270	1 140	360	360	1 747	360
Masa całkowita przeciwwagi	kg	7 250	2 750	9 750	3 350	3 500	11 200	4 186

UWAGA: maszynę można transportować z założonym wysięgnikiem kopiającym. Jeśli jest transportowana bez wysięgnika kopiającego, ale z dodatkową przeciwwagą, należy uważać na jej stabilność (przechylenie się do tyłu) podczas załadunku i rozładunku.



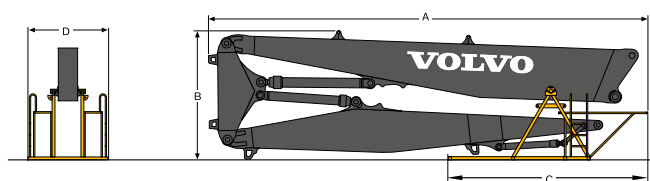
WYMIARY OSPRZĘTU KOPIĄCEGO

Opis	Jednostka	EC380EHR		EC480EHR		EC750EHR
		3,2 m	3,9 m	3,35 m	3,9 m	4,2 m
A. Długość od mocowania do końca ramienia	mm	6 865	7 600	8 775	8 785	8 190
B. Wysokość całkowita	mm	2 320	2 340	2 500	2 480	2 945
C. Długość całkowita ze statywem	mm	1 185	1 185	2 565	2 565	2 565
C. Szerokość całkowita ze statywem	mm	1 630	1 630	2 080	2 080	2 080
Masa wyciągnika kopiącego z kołyską transportową	kg	5 180	5 320	6 350	6 440	11 075



WYMIARY PRZEDŁUŻENIA WYSIĘGNIA KOPIĄCEGO

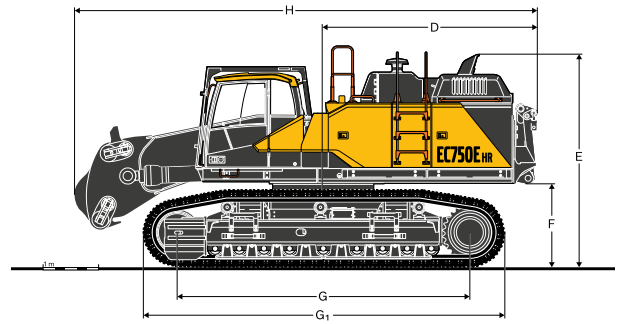
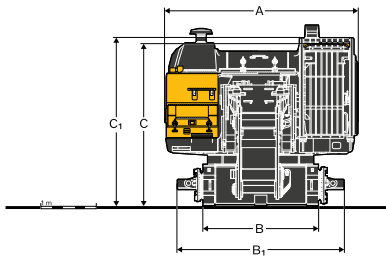
Opis	Jednostka	EC380EHR	EC480EHR	EC750EHR
A — długość całkowita	mm	3 730	4 465	5 383
B. Wysokość całkowita	mm	2 645	2 500	3 584
C. Długość kołyski pomocniczej	mm	2 690	4 740	3 776
C. Szerokość całkowita ze statywem	mm	2 180	2 180	2 280
Masa, z kołyską pomocniczą	kg	3 850	3 845	6 618



WYMIARY 3-CZĘŚCIOWEGO WYSIĘGNIA WYBURZENIOWEGO Z KOŁYSKĄ POMOCNICZĄ

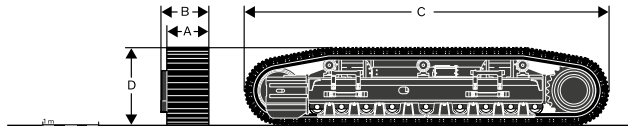
Opis	Jednostka	EC380EHR	EC480EHR	EC750EHR	
				26 m	36 m
A — długość całkowita	mm	10 075	13 380	11 082	17 306
B. Wysokość całkowita	mm	3 012	3 050	3 569	3 597
C. Długość całkowita ze statywem	mm	2 565	2 585	8 510	13 838
C. Szerokość całkowita ze statywem	mm	2 080	2 040	2 416	2 416
Masa sprzętu roboczego bez osprzętu, z kołyską pomocniczą	kg	7 510	9 755	14 240	19 500

Dane techniczne



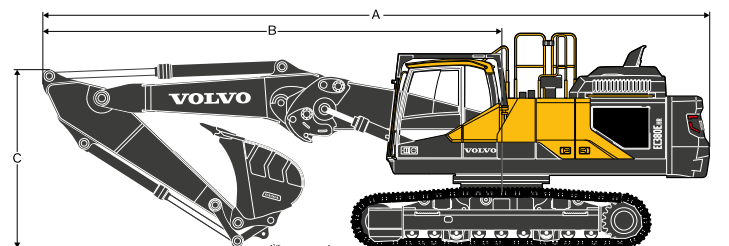
WYMIARY MASZINY W WERSJI PODSTAWOWEJ, TRYB TRANSPORTOWY

Opis	Jednostka	EC750EHR
		Podwozie rozsuwane hydraulicznie
A. Szerokość całkowita z poręczą na osłonie przed spadającymi przedmiotami (FOG)	mm	3 498
B. Szerokość pośrodku dolnej ramy	mm	2 095
B1. Szerokość całkowita pośrodku dolnej ramy	mm	3 044
C. Wysokość całkowita	mm	2 971
C1. Wysokość całkowita z osłoną chroniącą przed spadającymi przedmiotami (FOG)	mm	3 050
D. Promień zataczania względem układu przeciwwagi	mm	3 867
E. Całkowita wysokość dyfuzora wydechowego	mm	3 277
F. Minimalny prześwit pod górną ramą	mm	921
B. Długość pośrodku dolnej ramy	mm	2 859
B. Długość całkowita pośrodku dolnej ramy	mm	3 781
H. Długość całkowita	mm	8 353
Masa maszyny w wersji podstawowej	kg	28 895



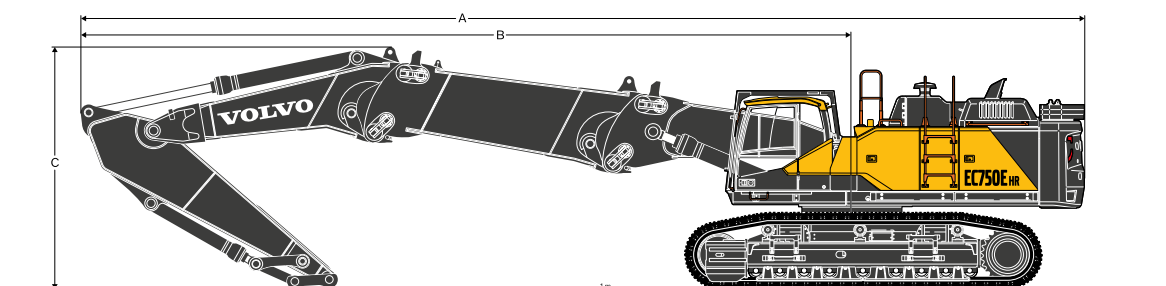
WYMIARY MASZINY W WERSJI PODSTAWOWEJ, RAMA GĄSIENIC

Opis	Jednostka	EC750EHR
		Podwozie rozsuwane hydraulicznie
A. Szerokość gąsienicy	mm	750
B. Szerokość całkowita gąsienicy i ramy	mm	855
C. Długość	mm	6 518
D. Wysokość	mm	1 406
Masa całkowita	kg	19 624



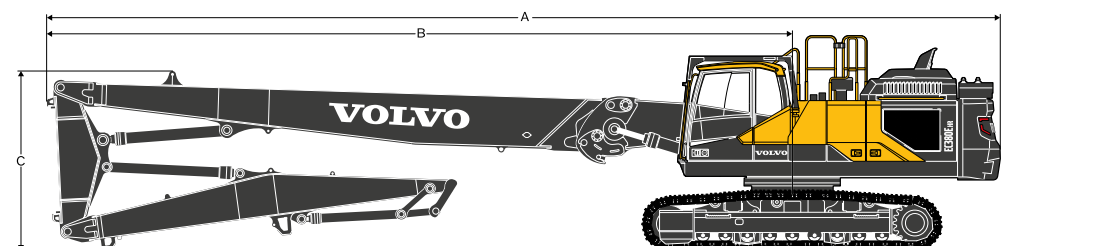
WYMIARY Z OSPRZĘTEM KOPIĄCYM (POŁOŻENIE DO TRANSPORTU)

Wysięgnik	Jednostka	EC380EHR		EC480EHR		EC750EHR
		Wysięgnik prosty 6,8 m		Wysięgnik prosty 7,5 m		Wysięgnik prosty 8,3 m
Ramię		3,2 m	3,9 m	3,35 m	3,9 m	4,2 m
A Długość całkowita	mm	11 555	11 420	12 735	12 720	13 899
B Od środka obrotu do przedniej części osprzętu	mm	7 955	7 820	8 855	8 835	9 660
C Maksymalna wysokość wysięgnika w położeniu transportowym	mm	3 085	3 960	3 510	3 670	4 243
Masa robocza bez łyżki	kg	45 525	45 665	56 330	56 420	89 377



WYMIARY Z PRZEDŁUŻENIEM WYSIĘGNIKA KOPIĄCEGO

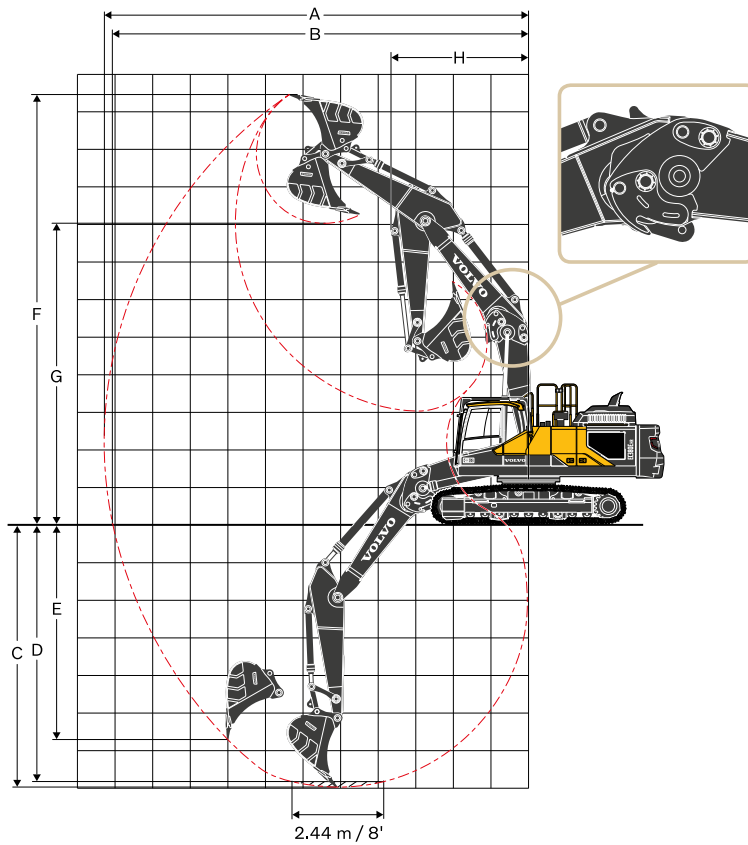
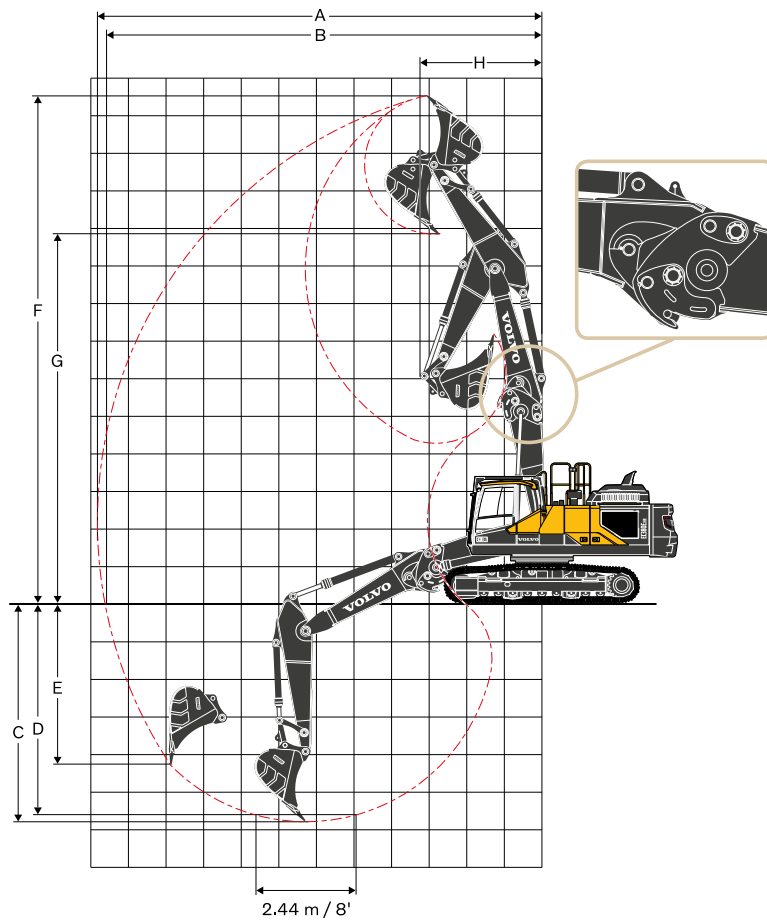
Wysięgnik	Jednostka	EC380EHR		EC480EHR		EC750EHR
		Przedłużka prosto i wysięgnik prosto 9,8 m		Wysięgnik prosty 10,85 m		Wysięgnik prosty 12,7 m
Ramię		3,2 m	3,9 m	3,35 m	3,9 m	4,2 m
A Długość całkowita	mm	14 580	14 520	16 075	16 070	18 311
B Od środka obrotu do przedniej części osprzętu	mm	10 980	10 920	12 190	12 190	14 072
C Maksymalna wysokość wysięgnika w położeniu transportowym	mm	3 300	3 720	3 755	3 840	4 418
Masa robocza bez narzędzia, kołyska	kg	48 500	48 640	59 875	59 945	99 340



WYMIARY Z 3-CZĘŚCIOWYM OSPRZĘTEM WYBURZENIOWYM

	Jednostka	EC380EHR	EC480EHR	EC750EHR	
				26 m	36 m
A Długość całkowita	mm	16 515	20 045	18 939	25 156
B Od środka obrotu do przedniej części osprzętu	mm	12 915	16 165	14 701	20 918
C Maksymalna wysokość wysięgnika w położeniu transportowym	mm	3 110	3 095	3 621	3 489
Masa robocza, bez kruszarki	kg	50 310	63 085	95 945	100 429

Dane techniczne



ZAKRESY ROBOCZE Z WYSIĘGNIKIEM PROSTYM

		EC380EHR		EC480EHR		EC750EHR
Wysięgnik		Wysięgnik prosty 7,5 m		Wysięgnik prosty 7,5 m		Wysięgnik prosty 8,3 m
Ramię		3,2 m	3,9 m	3,35 m	3,9 m	4,2 m
Promień wysypu łyżki	mm	1 846	1 846	1 960	1 960	2 190
A Maksymalny zasięg kopania	mm	11 825	12 500	12 815	13 330	14 567
B Maksymalny zasięg kopania na poziomie gruntu	mm	11 625	12 310	12 590	13 115	14 339
C Maksymalna głębokość kopania	mm	5 800	6 500	6 470	7 020	6 861
D Maksymalna głębokość kopania (poziom 2,4 m)	mm	5 650	6 370	6 325	6 890	6 744
E Maksymalna głębokość wykopu o pionowej ścianie	mm	4 300	4 815	5 060	5 520	4 684
F Maksymalna wysokość skrawania	mm	13 495	14 090	13 905	14 275	15 810
G Maksymalna wysokość rozładunku	mm	9 810	10 410	10 030	10 410	11 465
H Minimalny przedni promień zataczania	mm	3 250	3 580	3 970	3 940	4 906

SIŁY KOPANIA Z WYSIĘGNIKIEM PROSTYM

		EC380EHR		EC480EHR		EC750EHR
Wysięgnik		Wysięgnik prosty 7,5 m		Wysięgnik prosty 7,5 m		Wysięgnik prosty 8,3 m
Ramię		3,2 m	3,9 m	3,35 m	3,9 m	4,2 m
Promień wysypu łyżki	mm	1 846	1 846	1 960	1 960	2 190
Siła wrywająca — łyżka (tryb normalny/z Power Boost; ISO)	kN	201/219	201/219	243/265	243/265	304/317
Siła odpajania — ramię (tryb normalny/z Power Boost; ISO)	kN	162/177	142/155	198/216	177/193	255/266
Kąt obrotu, łyżka	°	178	178	183	183	173,4

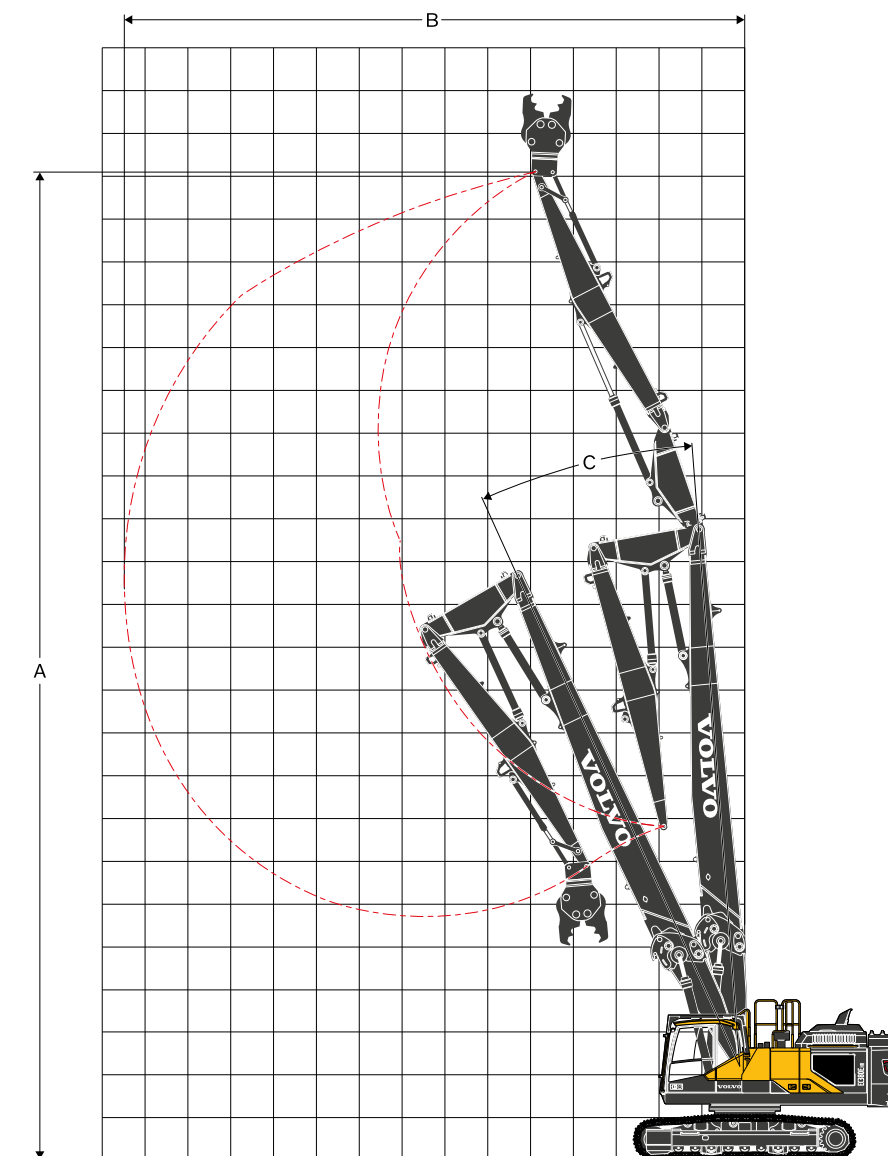
ZAKRESY ROBOCZE Z WYSIĘGNIKIEM ŁAMANYM

		EC380EHR		EC480EHR		EC750EHR
Wysięgnik		Wysięgnik odchylony 6,5 m		Wysięgnik odchylony 7,7 m		Wysięgnik odchylony 7,7 m
Ramię		3,2 m	3,9 m	3,35 m	3,9 m	4,2 m
Promień wysypu łyżki	mm	1 846	1 846	1 960	1 960	2 190
A Maksymalny zasięg kopania	mm	11 285	11 935	12 095	12 585	13 697
B Maksymalny zasięg kopania na poziomie gruntu	mm	11 075	11 735	11 855	12 355	13 452
C Maksymalna głębokość kopania	mm	7 010	7 710	7 730	8 280	8 324
D Maksymalna głębokość kopania (poziom 2,4 m)	mm	6 860	7 575	7 585	8 150	8 207
E Maksymalna głębokość wykopu o pionowej ścianie	mm	5 740	6 340	5 530	5 865	7 257
F Maksymalna wysokość skrawania	mm	11 420	11 790	10 990	11 135	12 520
G Maksymalna wysokość rozładunku	mm	7 995	8 375	7 490	7 655	8 558
H Minimalny przedni promień zataczania	mm	3 660	3 710	5 065	4 935	5 354

SIŁY KOPANIA Z WYSIĘGNIKIEM ŁAMANYM

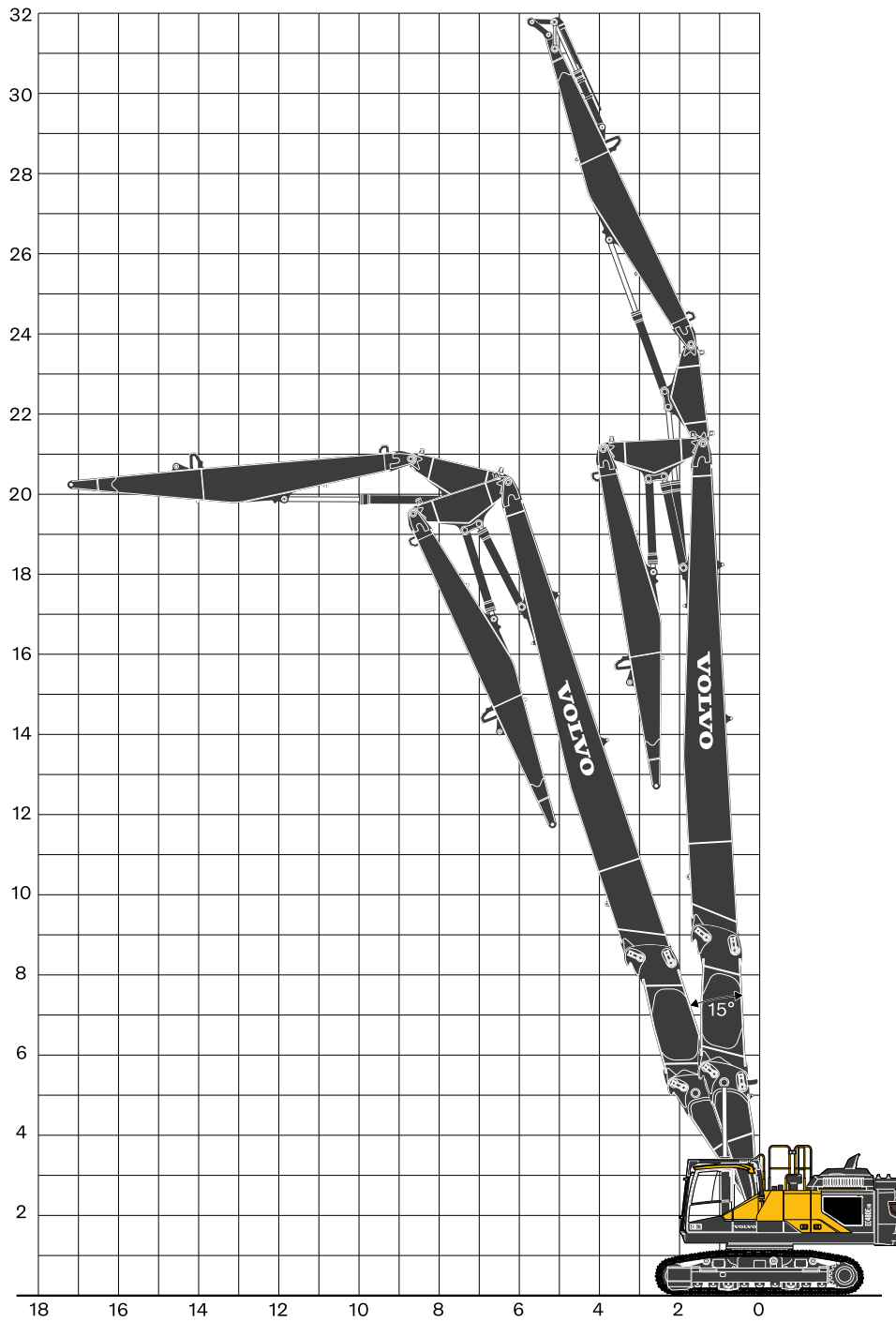
		EC380EHR		EC480EHR		EC750EHR
Wysięgnik		Wysięgnik odchylony 6,5 m		Wysięgnik odchylony 7,7 m		Wysięgnik odchylony 7,7 m
Ramię		3,2 m	3,9 m	3,35 m	3,9 m	4,2 m
Promień wysypu łyżki	mm	1 846	1 846	1 960	1 960	2 190
Siła wrywająca — łyżka (tryb normalny/z Power Boost; ISO)	kN	201/219	201/219	243/265	243/265	304/317
Siła odpajania — ramię (tryb normalny/z Power Boost; ISO)	kN	162/177	142/155	198/216	177/193	255/266
Kąt obrotu, łyżka	°	178	178	183	183	173,4

Dane techniczne



ZAKRESY ROBOCZE MAKSYMALNE MASA NARZĘDZIA (maszyna z 3-częściowym wysięgnikiem wyburzeniowym)

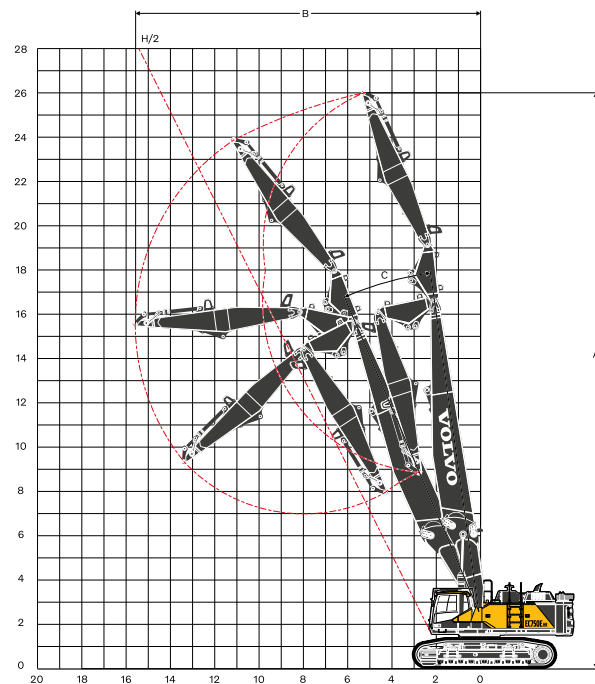
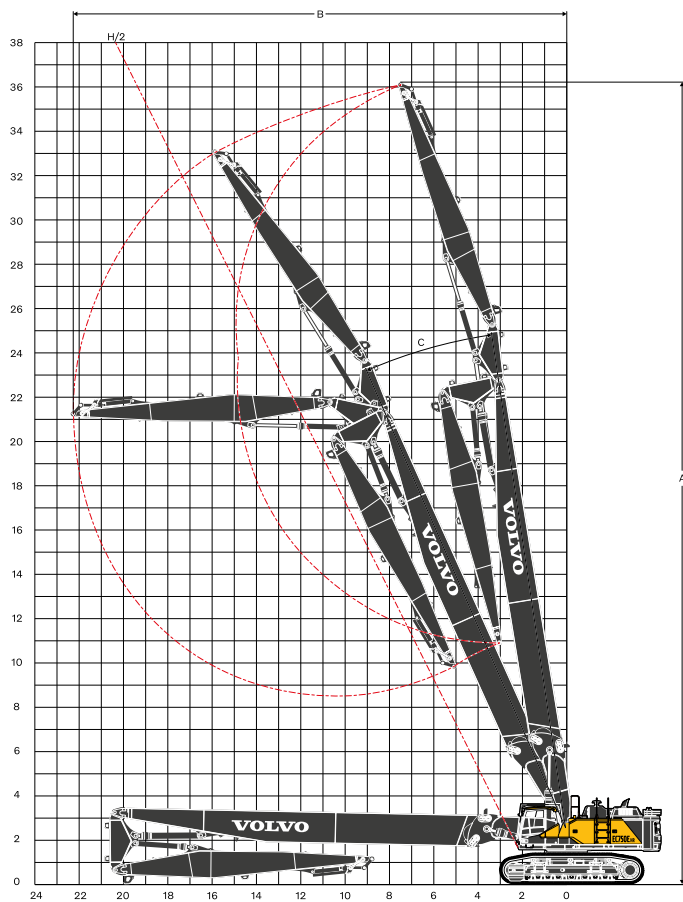
Opis	Jednostka	EC380EHR	
		Podwozie stałe	Podwozie rozsuwane hydraulicznie
A	Maksymalna wysokość sworznia	23 025	23 060
	Wysokość sworznia H/2	20 354	20 389
B	Maksymalny zasięg sworznia	14 490	14 490
	Zasięg sworznia H/2	11 390	11 390
	Maksymalna masa narzędzia	2,5	3
C	Kąt roboczy	24,4	24,4



ZAKRESY ROBOCZE MAKSYMALNE MASA NARZĘDZIA (maszyna z 3-częściowym wysięgnikiem wyburzeniowym)

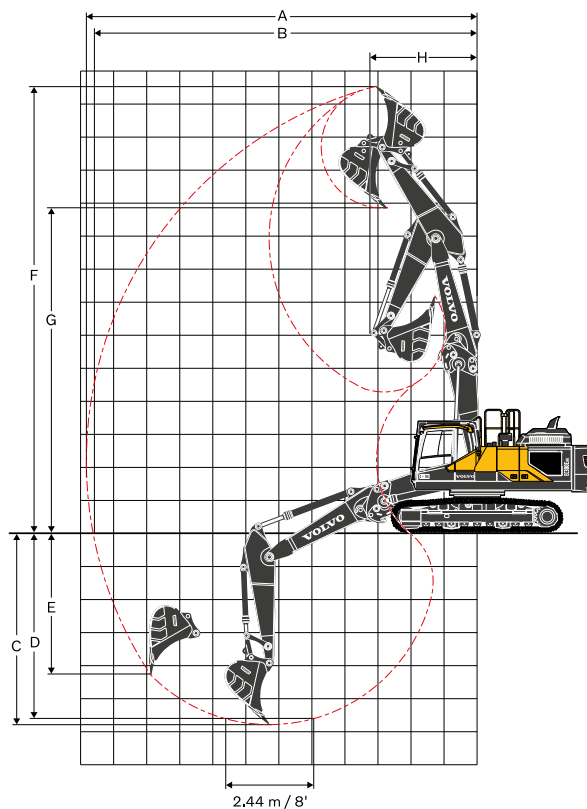
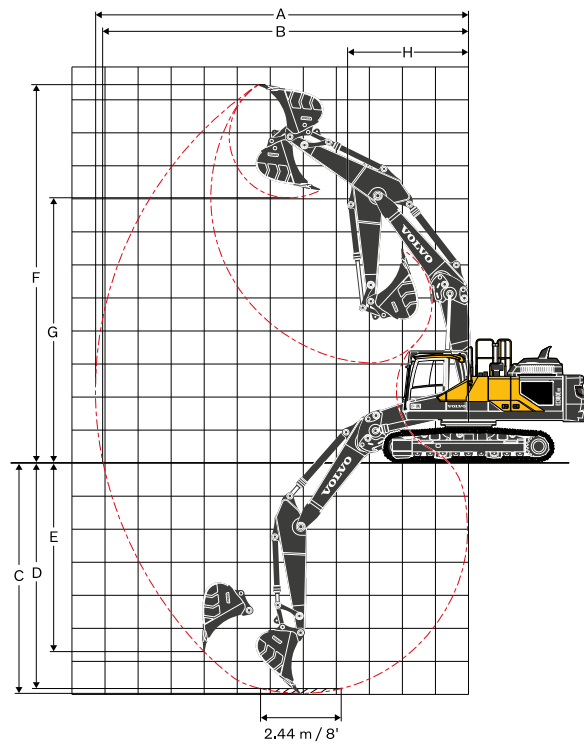
Opis	Jednostka	EC480EHR		
		Podwozie stałe	Podwozie rozsuwane mechanicznie	Podwozie rozsuwane hydraulicznie
A Maksymalna wysokość sworznia	mm	28 030	28 140	28 140
Wysokość sworznia H/2		24 188	24 298	24 298
B Maksymalny zasięg sworznia	mm	16 090	16 090	16 090
Zasięg sworznia H/2		13 419	13 419	13 419
Maksymalna masa narzędzia	t	3	3	3,5
C Kąt roboczy	°	18,8	18,8	18,8

Dane techniczne



ZAKRESY ROBOCZE MAKSYMALNE MASA NARZĘDZIA (maszyna z 3-częściowym wysięgnikiem wyburzeniowym)

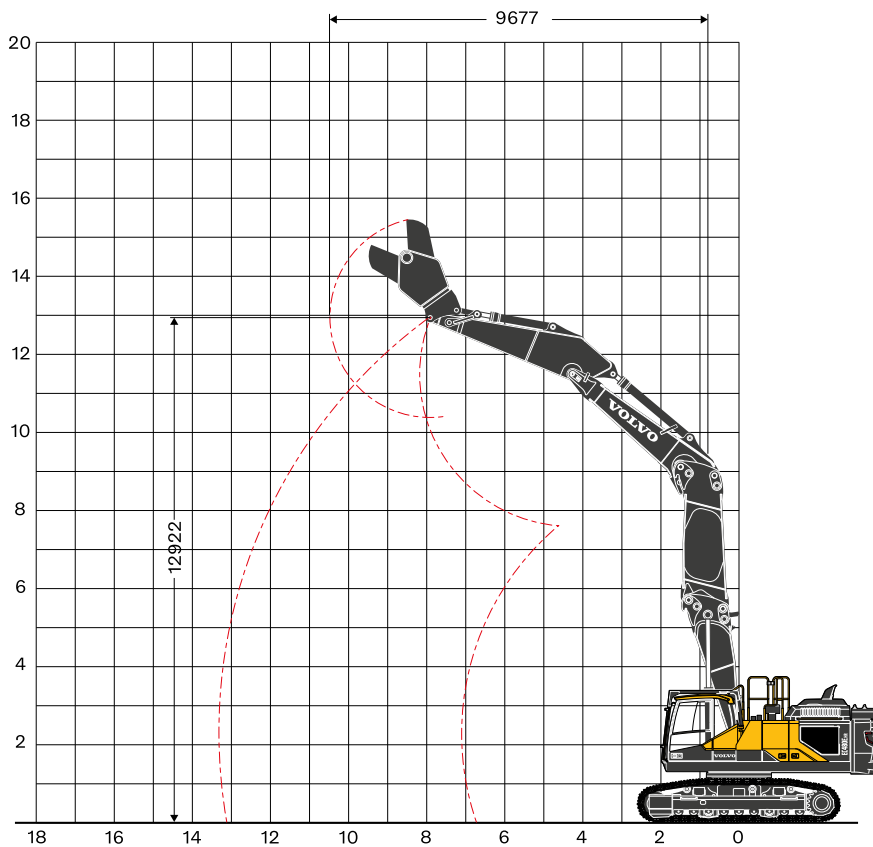
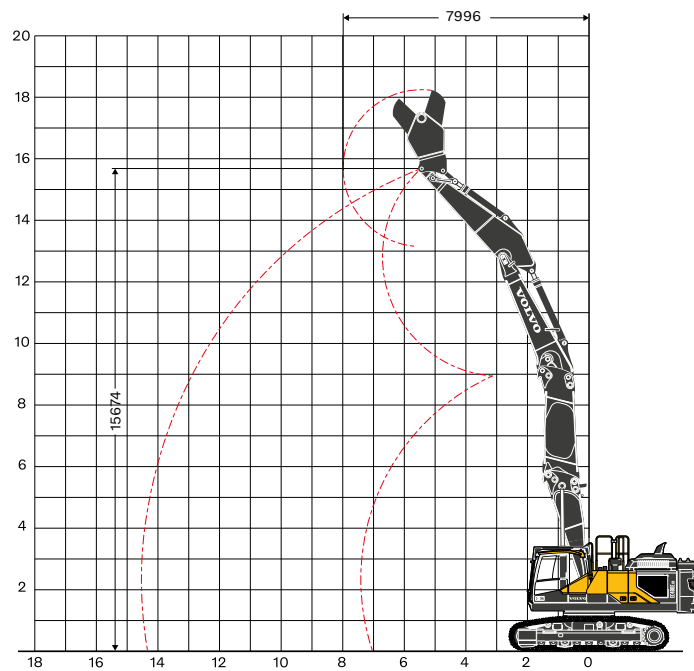
Opis	Jednostka	EC750EHR	
		26 m Podwozie rozsuwane hydraulicznie	36 m Podwozie rozsuwane hydraulicznie
A Maksymalna wysokość sworznia	mm	26 000	36 000
Wysokość sworznia H/2		22 600	31 922 / 31 271*
B Maksymalny zasięg sworznia	mm	15 589	22 273 / 20 626*
Zasięg sworznia H/2		12 672	17 348 / 17 023*
Maksymalna masa narzędzia	t	5	3,6
C Kąt roboczy	°	23,5	23,5 / 18,5
* W poprzek			



ZAKRESY ROBOCZE MAKSYMALNE MASA NARZĘDZIA (maszyna z przedłużką wysięgnika kopiącego)

EC380EHR

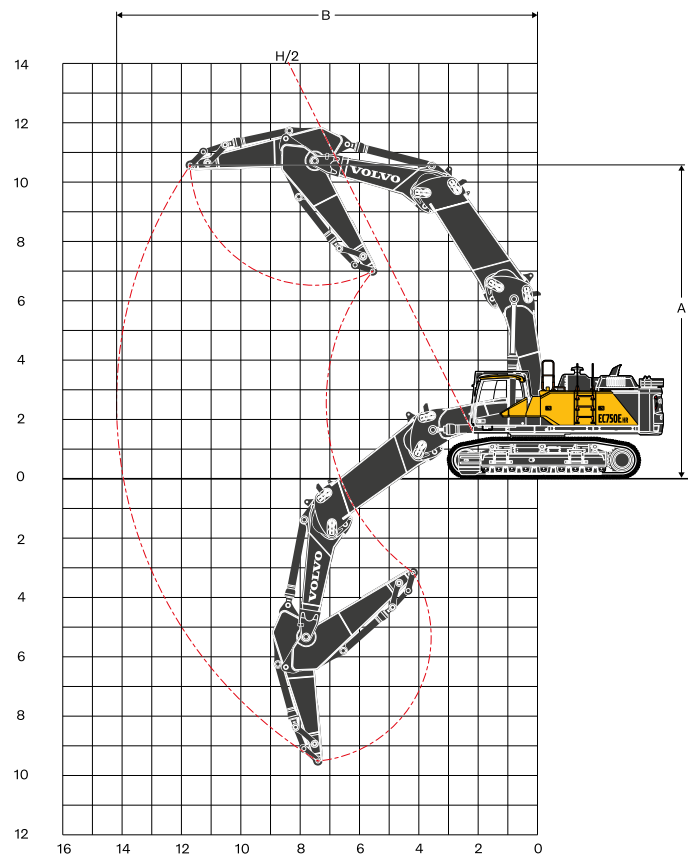
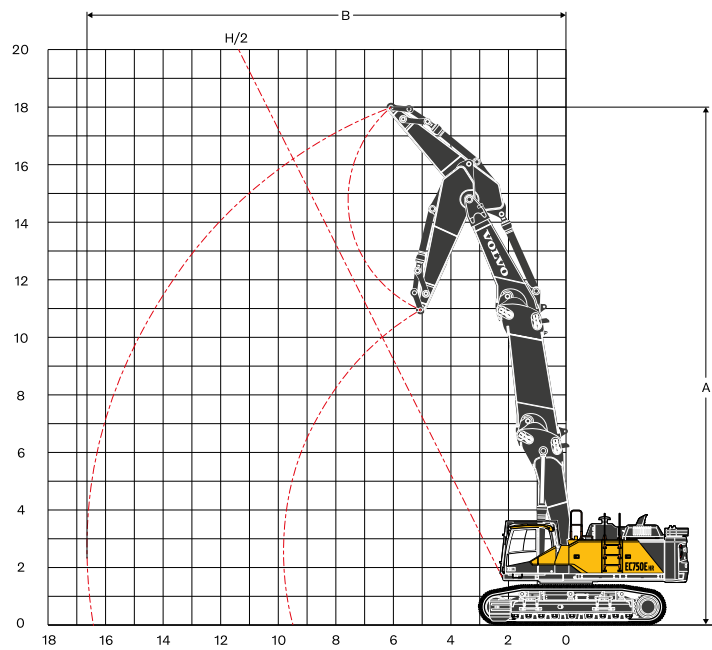
Wysięgnik		Przedłużka prosto i wysięgnik prosto 9,8 m		Łamane i wysięgnik łamany 8,7 m	
Ramię		Ramię 3,9 m		Ramię 3,9 m	
Opis	Jednostka	Podwozie rozsuwane hydraulicznie			
A	Maksymalna wysokość sworznia	mm	15 245		9 810
B	Maksymalny zasięg sworznia	mm	13 620		11 885
	Maksymalna masa narzędzia	t	4,3		5,6
C	Maksymalna głębokość sworznia	mm	NIE		8 518



ZAKRESY ROBOCZE MAKSYMALNE MASA NARZĘDZIA (maszyna z przedłużką wyciągnika kopiącego)

EC480EHR

Wyciągnik		Wyciągnik prosty 10,85 m		Wyciągnik łamany 10,08 m	
Ramię		Ramię 3,9 m		Ramię 3,9 m	
Opis	Jednostka	Podwozie rozsuwane hydraulicznie			
A	Maksymalna wysokość sworznia	mm	15775		13025
B	Maksymalny zasięg sworznia	mm	14560		13330
	Maksymalna masa narzędzia	t	4,7		5,7
C	Maksymalna głębokość sworznia	mm	NIE		7 052



ZAKRESY ROBOCZE MAKSYMALNE MASA NARZĘDZIA (maszyna z przedłużką wysięgnika kopiącego)

EC750EHR

Wysięgnik		Proste i wysięgnik prosty 11,9 m	Łamane i wysięgnik łamany 11,0 m	
Ramię		Ramię 4,2 m	Ramię 4,2 m	
Opis	Jednostka	Podwozie rozsuwane hydraulicznie		
A	Maksymalna wysokość sworznia	mm	15 083	10 570
B	Maksymalny zasięg sworznia	mm	15 314	14 198
Maksymalna masa narzędzia		t	6,5	9,5
C	Maksymalna głębokość sworznia	mm	NIE	9 509

Dane techniczne

UDŹWIG MODELU EC380EHR z podwoziem rozsuwanym hydraulicznie

Udźwig na końcu ramienia bez łyżki. Aby uzyskać udźwig uwzględniający masę łyżki, wystarczy odjąć rzeczywistą masę łyżki montowanej bezpośrednio lub łyżki i szybkołączca od poniższych wartości.

	Punkt udźwigu względem poziomu podłoża	kg	3,0 m		4,5 m		6,0 m		7,5 m		9,0 m		10,5 m		12,0 m		Zasięg maksymalny			
			Poprzecznie do podwozia	Poprzecznie do podwozia	Wzdłuż podwozia	Poprzecznie do podwozia	Wzdłuż podwozia	Poprzecznie do podwozia	Wzdłuż podwozia	Poprzecznie do podwozia	Wzdłuż podwozia	Poprzecznie do podwozia	Wzdłuż podwozia	Poprzecznie do podwozia	Wzdłuż podwozia	Poprzecznie do podwozia	Wzdłuż podwozia	Poprzecznie do podwozia	m	
Wysięgnik łamany 6,5 m Ramię 3,9 m Płyta gąsienicy 600 mm Przeciwwaga 7 250 kg	9,0 m	kg																*6 170	*6 170	7,4
	7,5 m	kg								*9 030	*9 030							*5 730	*5 730	8,6
	6,0 m	kg								*10 190	*10 190	*7 430	*7 430					*5 570	*5 570	9,3
	4,5 m	kg					*15 310	*15 310	*12 560	*12 560	*10 990	*10 990	*9 560	9 010				*5 580	*5 580	9,8
	3,0 m	kg					*19 220	*19 220	*14 460	*14 460	*12 000	11 650	*10 510	8 790				*5 760	*5 760	10,1
	1,5 m	kg					*22 270	*22 270	*16 150	15 640	*12 930	11 220	10 680	8 560				*6 110	*6 110	10,1
	0,0 m	kg			*9 000	*9 000	*23 500	*23 500	*17 140	15 070	*13 510	10 880	10 480	8 370				*6 690	*6 690	9,8
	-1,5 m	kg	*9 270	*9 270	*13 970	*13 970	*23 110	*23 110	*17 210	14 780	*13 510	10 690	10 390	8 290				*7 640	*7 640	9,4
	-3,0 m	kg	*14 670	*14 670	*20 430	*20 430	*21 350	*21 350	*16 210	14 740	*12 610	10 670						*9 290	8 830	8,6
	-4,5 m	kg			*23 940	*23 940	*17 970	*17 970	*13 720	*13 720	*9 850	*9 850						*9 800	*9 800	7,5
Wysięgnik prosty 6,8 m Ramię 3,9 m Płyta gąsienicy 600 mm Przeciwwaga 7 250 kg	10,5 m	kg							*9 680	*9 680								*7 470	*7 470	6,6
	9,0 m	kg							*9 630	*9 630	*9 020	*9 020						*6 410	*6 410	8,2
	7,5 m	kg							*9 280	*9 280	*9 680	*9 680	*7 540	*7 540				*5 890	*5 890	9,2
	6,0 m	kg					*8 790	*8 790	*9 980	*9 980	*10 400	*10 400	*9 520	8 960				*5 640	*5 640	10,0
	4,5 m	kg					*16 300	*16 300	*13 530	*13 530	*12 360	11 720	*10 910	8 790				*5 550	*5 550	10,4
	3,0 m	kg							*16 530	15 840	*13 270	11 290	10 680	8 570	*7 160	6 740		*5 630	*5 630	10,6
	1,5 m	kg							*17 280	15 130	*13 610	10 900	10 460	8 350	*7 610	6 670		*5 820	*5 820	10,7
	0,0 m	kg					*15 390	*15 390	*17 060	14 680	*13 410	10 620	10 300	8 200				*6 180	*6 180	10,5
	-1,5 m	kg			*9 020	*9 020	*19 640	*19 640	*15 760	14 510	*12 450	10 490	*9 710	8 150				*6 780	*6 780	10,0
	-3,0 m	kg					*16 350	*16 350	*13 300	*13 300	*10 450	*10 450	*7 330	*7 330				*6 230	*6 230	9,3
-4,5 m	kg							*9 360	*9 360											8,3

Uwagi: 1. Powyższe obciążenia spełniają wymagania norm SAE i ISO dotyczących udźwigu koparek hydraulicznych. 2. Obciążenia nie przekraczają 87% hydraulicznej mocy udźwigu lub 75% obciążenia wywracającego. 3. Obciążenia znamionowe oznaczone gwiazdką (*) są ograniczone bardziej przez moc hydrauliczną niż obciążenie wywracające.

UDŹWIG MODELU EC380EHR z podwoziem rozsuwanym hydraulicznie

Udźwig na końcu ramienia bez łyżki. Aby uzyskać udźwig uwzględniający masę łyżki, wystarczy odjąć rzeczywistą masę łyżki montowanej bezpośrednio lub łyżki i szybkozłączca od poniższych wartości.

Z przedłużką wysięgnika	Punkt udźwigu względem poziomu podłoża		3,0 m		4,5 m		6,0 m		7,5 m		9,0 m		10,5 m		12,0 m		Zasięg maksymalny								
			Poprzecznie do podwozia	Poprzecznie do podwozia	Wzdłuż podwozia	Poprzecznie do podwozia	Wzdłuż podwozia	Poprzecznie do podwozia	Wzdłuż podwozia	Poprzecznie do podwozia	Wzdłuż podwozia	Poprzecznie do podwozia	Wzdłuż podwozia	Poprzecznie do podwozia	Wzdłuż podwozia	Poprzecznie do podwozia	Wzdłuż podwozia	Poprzecznie do podwozia	Maks. m						
Proste i wysięgnik prosty 9,8 m Ramię 3,9 m Płyta gąsienicy 600 mm Przeciwwaga 10 000 kg	15,0 m	kg															*10 650	*10 650	4,4						
	13,5 m	kg						*10 250	*10 250								*7 720	*7 720	7,5						
	12,0 m	kg						*9 530	*9 530	*9 610	*9 610	*8 220	*8 220				*6 660	*6 660	9,4						
	10,5 m	kg						*9 000	*9 000	*9 550	*9 550	*8 330	*8 330	*7 420	*7 420		*6 100	*6 100	10,8						
	9,0 m	kg			*8 410	*8 410	*9 430	*9 430	*9 810	*9 810	*8 400	*8 400	*7 380	*7 380				*5 790	*5 790	11,8					
	7,5 m	kg						*12 580	*12 580	*10 170	*10 170	*8 580	*8 580	*7 430	*7 430	*6 540	5 820	*5 620	5 300	12,5					
	6,0 m	kg								*10 600	*10 600	*8 800	*8 800	*7 520	7 180	*6 530	5 700	*5 560	4 820	13,1					
	4,5 m	kg								*10 950	*10 950	*8 970	8 660	*7 580	6 860	*6 520	5 520	*5 560	4 510	13,4					
	3,0 m	kg								*11 000	10 430	*9 000	8 160	*7 560	6 550	*6 430	5 340	*5 250	4 340	13,6					
	1,5 m	kg								*10 640	9 900	*8 820	7 780	*7 390	6 290	*6 230	5 180	*4 930	4 280	13,6					
	0,0 m	kg								*9 890	9 660	*8 370	7 540	*7 040	6 110	*5 870	5 070	*4 560	4 330	13,4					
	-1,5 m	kg								*8 820	*8 820	*7 630	7 450	*6 440	6 030	*5 260	5 030	*4 100	*4 100	13,1					
	-3,0 m	kg							*7 520	*7 520	*7 450	*7 450	*6 580	*6 580	*5 530	*5 530	*4 270	*4 270	*3 500	*3 500	12,6				
-4,5 m	kg								*5 750	*5 750	*5 150	*5 150	*4 180	*4 180			*2 670	*2 670	11,8						
Proste i wysięgnik łamany 9,3 m Ramię 3,9 m Płyta gąsienicy 600 mm Przeciwwaga 10 000 kg	12,0 m	kg							*7 670	*7 670							*6 210	*6 210	8,0						
	10,5 m	kg							*8 770	*8 770	*7 660	*7 660					*5 780	*5 780	9,6						
	9,0 m	kg							*8 960	*8 960	*7 870	*7 870	*6 600	*6 600			*5 600	*5 600	10,7						
	7,5 m	kg							*11 330	*11 330	*9 370	*9 370	*8 070	*8 070	*7 150	*7 150		*5 560	*5 560	11,6					
	6,0 m	kg							*12 410	*12 410	*9 930	*9 930	*8 370	*8 370	*7 290	*7 290	*6 450	5 910	*5 630	*5 630	12,1				
	4,5 m	kg							*13 510	*13 510	*10 510	*10 510	*8 690	*8 690	*7 440	7 210	*6 520	5 740	*5 810	5 310	12,5				
	3,0 m	kg							*12 030	*12 030	*10 920	*10 920	*8 930	8 630	*7 560	6 870	*6 530	5 550	*6 090	5 020	12,7				
	1,5 m	kg							*9 440	*9 440	*11 020	10 430	*9 010	8 170	*7 580	6 560	*6 460	5 360	*5 960	4 890	12,7				
	0,0 m	kg							*11 220	*11 220	*10 750	10 020	*8 870	7 840	*7 440	6 330	*6 250	5 220	*5 810	4 890	12,5				
	-1,5 m	kg								*11 900	*11 900	*10 140	9 840	*8 470	7 650	*7 070	6 190	*5 800	5 150	*5 630	5 050	12,2			
	-3,0 m	kg			*10 570	*10 570	*10 550	*10 550	*9 180	*9 180	*7 740	7 600	*6 410	6 160				*5 350	*5 350	11,6					
-4,5 m	kg			*8 850	*8 850	*8 830	*8 830	*7 830	*7 830	*6 610	*6 610	*5 250	*5 250				*4 900	*4 900	10,8						
-6,0 m	kg							*6 560	*6 560	*5 930	*5 930	*4 840	*4 840				*4 100	*4 100	9,7						
Łamane i wysięgnik prosty 9,4 m Ramię 3,9 m Płyta gąsienicy 600 mm Przeciwwaga 10 000 kg	12,0 m	kg															*6 460	*6 460	8,6						
	10,5 m	kg									*6 650	*6 650					*5 940	*5 940	10,1						
	9,0 m	kg									*6 710	*6 710	*6 240	*6 240			*5 690	*5 690	11,1						
	7,5 m	kg									*7 950	*7 950	*6 980	*6 980	*6 330	*6 330		*5 570	*5 570	11,9					
	6,0 m	kg									*10 800	*10 800	*8 680	*8 680	*7 400	*7 400	*6 550	*6 550	*5 990	5 970	*5 570	5 490	12,5		
	4,5 m	kg									*9 490	*9 490	*7 870	*7 870	*6 830	*6 830	*6 110	5 800	*5 660	5 080	12,9				
	3,0 m	kg									*10 210	*10 210	*8 320	*8 320	*7 100	6 910	*6 250	5 600	*5 790	4 840	13,0				
	1,5 m	kg									*10 670	10 470	*8 660	8 210	*7 320	6 610	*6 360	5 410	*5 790	4 730	13,1				
	0,0 m	kg									*10 800	10 090	*8 810	7 890	*7 420	6 390	*6 370	5 270	*5 800	4 750	12,9				
	-1,5 m	kg									*11 860	*11 860	*10 620	9 920	*8 750	7 720	*7 350	6 250	*6 220	5 200	*5 800	4 900	12,5		
	-3,0 m	kg									*9 690	*9 690	*12 190	*12 190	*10 140	9 910	*8 430	7 670	*7 050	6 220		*5 760	5 240	12,0	
-4,5 m	kg									*12 670	*12 670	*11 060	*11 060	*9 320	*9 320	*7 780	7 750	*6 390	6 310		*5 630	*5 630	11,2		
-6,0 m	kg									*10 710	*10 710	*9 460	*9 460	*8 040	*8 040	*6 620	*6 620				*5 330	*5 330	10,2		
-7,5 m	kg									*7 120	*7 120	*5 970	*5 970								*4 610	*4 610	8,7		
Łamane i wysięgnik łamany 8,7 m Ramię 3,9 m Płyta gąsienicy 600 mm Przeciwwaga 10 000 kg	9,0 m	kg																*5 570	*5 570	9,7					
	7,5 m	kg										*6 080	*6 080	*5 820	*5 820			*5 580	*5 580	10,6					
	6,0 m	kg										*7 350	*7 350	*6 520	*6 520	*6 020	*6 020				*5 710	*5 710	11,3		
	4,5 m	kg										*10 480	*10 480	*8 300	*8 300	*7 080	*7 080	*6 340	*6 340			*5 970	*5 970	11,7	
	3,0 m	kg										*12 180	*12 180	*9 280	*9 280	*7 690	*7 690	*6 720	*6 720			*6 170	5 940	11,9	
	1,5 m	kg										*13 380	*13 380	*10 120	*10 120	*8 250	*8 250	*7 090	6 960			*6 380	5 730	11,9	
	0,0 m	kg										*13 940	*13 940	*10 690	10 670	*8 690	8 320	*7 380	6 690			*6 650	5 700	11,7	
	-1,5 m	kg										*11 730	*11 730	*14 030	*14 030	*10 960	10 340	*8 940	8 050	*7 540	6 500		*6 960	5 860	11,3
	-3,0 m	kg	*12 330	*12 330	*16 500	*16 500	*13 760	*13 760	*10 930	10 200	*8 950	7 920	*7 490	6 420								*7 320	6 270	10,7	
	-4,5 m	kg	*16 830	*16 830	*16 720	*16 720	*13 120	*13 120	*10 540	10 240	*8 620	7 940										*7 750	7 090	9,8	
	-6,0 m	kg	*19 630	*19 630	*15 040	*15 040	*11 950	*11 950	*9 630	*9 630												*8 210	*8 210	8,6	
-7,5 m	kg	*15 710	*15 710	*12 340	*12 340	*9 840	*9 840															*8 640	*8 640	6,8	

Uwagi: 1. Powyższe obciążenia spełniają wymagania norm SAE i ISO dotyczących udźwigu koparek hydraulicznych. 2. Obciążenia nie przekraczają 87% hydraulicznej mocy udźwigu lub 75% obciążenia wypracującego. 3. Obciążenia znamionowe oznaczone gwiazdką (*) są ograniczone bardziej przez moc hydrauliczną niż obciążenie wypracujące.

Dane techniczne

UDŹWIG MODELU EC480EHR z podwoziem rozsuwanym hydraulicznie

Udźwig na końcu ramienia bez łyżki. Aby uzyskać udźwig uwzględniający masę łyżki, wystarczy odjąć rzeczywistą masę łyżki montowanej bezpośrednio lub łyżki i szybkozłączca od poniższych wartości.

	Punkt udźwigu względem poziomu podłoża	3,0 m		4,5 m		6,0 m		7,5 m		9,0 m		10,5 m		12,0 m		Zasięg maksymalny				
		Wzdłuż podwozia	Poprzecznie do podwozia	Wzdłuż podwozia	Poprzecznie do podwozia	Wzdłuż podwozia	Poprzecznie do podwozia	Wzdłuż podwozia	Poprzecznie do podwozia	Wzdłuż podwozia	Poprzecznie do podwozia	Wzdłuż podwozia	Poprzecznie do podwozia	Wzdłuż podwozia	Poprzecznie do podwozia	Wzdłuż podwozia	Poprzecznie do podwozia	Maks. m		
Wysięgnik łamany 7 m Ramię 3,9 m Płyta gąsienicy 600 mm Przeciwwaga 9 750 kg	9,0 m	kg															*7 870	*7 870	8,3	
	7,5 m	kg										*9 310	*9 310				*7 520	*7 520	9,3	
	6,0 m	kg								*11 820	*11 820	*11 240	*11 240				*7 430	*7 430	10,0	
	4,5 m	kg						*15 320	*15 320	*13 160	*13 160	*11 920	11 470				*7 540	*7 540	10,4	
	3,0 m	kg					*25 080	*25 080	*18 080	*18 080	*14 700	14 620	*12 790	11 100	*8 940	8 720	*7 850	*7 850	10,6	
	1,5 m	kg					*21 910	*21 910	*20 420	19 380	*16 120	14 010	*13 630	10 750	*9 400	8 540	*8 370	*8 370	10,6	
	0,0 m	kg			*8 450	*8 450	*22 190	*22 190	*21 870	18 690	*17 140	13 560	13 560	10 480			*9 210	8 590	10,3	
	-1,5 m	kg	*10 980	*10 980	*15 030	*15 030	*27 700	*27 700	*22 310	18 350	17 460	13 300	13 400	10 320			*10 540	9 110	9,9	
	-3,0 m	kg	*17 290	*17 290	*22 480	*22 480	*28 670	*28 670	*21 690	18 300	*17 100	13 240	13 420	10 340			*12 830	10 160	9,1	
	-4,5 m	kg			*32 210	*32 210	*25 680	*25 680	*19 710	18 520	*15 260	13 440					*13 700	12 270	8,0	
-6,0 m	kg					*20 180	*20 180	*15 100	*15 100							*13 650	*13 650	6,4		
Wysięgnik prosty 7,5 m Ramię 3,9 m Płyta gąsienicy 600 mm Przeciwwaga 9 750 kg	12,0 m	kg														*10 420	*10 420	6,0		
	10,5 m	kg								*10 970	*10 970						*8 570	*8 570	7,9	
	9,0 m	kg								*12 320	*12 320	*9 600	*9 600				*7 730	*7 730	9,2	
	7,5 m	kg						*12 200	*12 200	*12 880	*12 880	*12 170	11 590				*7 300	*7 300	10,2	
	6,0 m	kg					*14 580	*14 580	*14 860	*14 860	*14 630	*14 630	*12 960	11 370	*9 770	8 780	*7 090	*7 090	10,8	
	4,5 m	kg							*19 200	*19 200	*15 690	14 620	*13 480	11 050	11 100	8 650	*7 070	*7 070	11,2	
	3,0 m	kg							*21 080	19 400	*16 700	13 980	13 790	10 690	10 910	8 470	*7 200	*7 200	11,4	
	1,5 m	kg							*22 100	18 500	*17 340	13 440	13 450	10 370	10 730	8 310	*7 480	7 410	11,4	
	0,0 m	kg					*11 880	*11 880	*21 970	18 020	17 230	13 090	13 220	10 150	10 620	8 200	*7 950	7 580	11,1	
	-1,5 m	kg							*17 680	*17 680	*20 710	17 870	*16 590	12 930	13 120	10 060	*10 450	8 210	*8 710	8 030
-3,0 m	kg							*22 290	*22 290	*18 340	17 980	*14 850	12 980	*11 730	10 120		*9 030	8 880	10,0	
-4,5 m	kg									*14 620	*14 620	*11 710	*11 710						9,0	

Uwagi: 1. Powyższe obciążenia spełniają wymagania norm SAE i ISO dotyczących udźwigu koparek hydraulicznych. 2. Obciążenia nie przekraczają 87% hydraulicznej mocy udźwigu lub 75% obciążenia wypracowanego. 3. Obciążenia znamionowe oznaczone gwiazdką (*) są ograniczone bardziej przez moc hydrauliczną niż obciążenie wypracowane.

UDŹWIG MODELU EC480EHR z podwoziem rozsuwanym hydraulicznie

Udźwig na końcu ramienia bez łyżki. Aby uzyskać udźwig uwzględniający masę łyżki, wystarczy odjąć rzeczywistą masę łyżki montowanej bezpośrednio lub łyżki i szybkozłączca od poniższych wartości.

Z przedłużką wysięgnika	Punkt udźwigu względem poziomu podłoża	4,5 m		6,0 m		7,5 m		9,0 m		10,5 m		12,0 m		13,5 m		Zasięg maksymalny				
		Wzdłuż podwozia	Poprzecznie do podwozia	Wzdłuż podwozia	Poprzecznie do podwozia	Wzdłuż podwozia	Poprzecznie do podwozia	Wzdłuż podwozia	Poprzecznie do podwozia	Wzdłuż podwozia	Poprzecznie do podwozia	Wzdłuż podwozia	Poprzecznie do podwozia	Wzdłuż podwozia	Poprzecznie do podwozia	Wzdłuż podwozia	Poprzecznie do podwozia	Maks. m		
Wysięgnik prosty 10,85 m Ramię 3,9 m Płyta gąsienicy 600 mm Przeciwwaga 13 000 kg	15,0 m	kg														*10 170	*10 170	7,1		
	13,5 m	kg					*12 260	*12 260	*10 110	*10 110							*8 780	*8 780	9,3	
	12,0 m	kg					*12 270	*12 270	*10 620	*10 620	*9 430	*9 430					*8 090	*8 090	10,9	
	10,5 m	kg			*12 390	*12 390	*12 490	*12 490	*10 690	*10 690	*9 390	*9 390	*8 090	7 650			*7 700	7 570	12,1	
	9,0 m	kg	*19 510	*19 510	*15 960	*15 960	*12 920	*12 920	*10 910	*10 910	*9 470	*9 470	*8 380	7 640			*7 500	6 510	13,0	
	7,5 m	kg			*17 100	*17 100	*13 480	*13 480	*11 200	*11 200	*9 610	9 350	*8 410	7 440	*7 430	5 920	*7 350	5 800	13,6	
	6,0 m	kg					*14 030	*14 030	*11 490	11 180	*9 750	8 870	*8 460	7 160	*7 400	5 800	*6 990	5 320	14,1	
	4,5 m	kg					*14 280	13 040	*11 660	10 390	*9 830	8 380	*8 460	6 840	*7 330	5 630	*6 660	4 990	14,4	
	3,0 m	kg							*11 590	9 730	*9 770	7 930	*8 360	6 550	*7 190	5 450	*6 340	4 810	14,5	
	1,5 m	kg							*11 210	9 280	*9 520	7 590	*8 140	6 310	*6 930	5 300	*6 010	4 730	14,5	
Wysięgnik łamany 10,08 m Ramię 3,9 m Płyta gąsienicy 600 mm Przeciwwaga 13 000 kg	0,0 m	kg				*10 210	*10 210	*10 510	9 030	*9 050	7 360	*7 730	6 140	*6 480	5 200	*5 630	4 770	14,4		
	-1,5 m	kg				*10 280	*10 280	*9 540	8 960	*8 310	7 260	*7 080	6 060	*5 770	5 180	*5 160	4 940	14,0		
	-3,0 m	kg					*8 720	*8 720	*8 270	*8 270	*7 280	7 270	*6 130	6 080	*4 580	*4 580	*4 560	13,5		
	-4,5 m	kg					*6 840	*6 840	*6 660	*6 660	*5 880	*5 880	*4 710	*4 710			*3 730	*3 730	12,8	
	12,0 m	kg							*8 370	*8 370						*7 760	*7 760	9,2		
	10,5 m	kg							*9 670	*9 670	*7 650	*7 650				*7 490	*7 490	10,5		
	9,0 m	kg					*11 370	*11 370	*9 880	*9 880	*8 830	*8 830				*7 430	*7 430	11,5		
	7,5 m	kg	*20 120	*20 120	*14 910	*14 910	*12 070	*12 070	*10 260	*10 260	*9 010	*9 010	*8 110	7 790			*7 510	7 420	12,3	
	6,0 m	kg			*16 580	*16 580	*12 910	*12 910	*10 740	*10 740	*9 270	*9 270	*8 220	7 560			*7 740	6 670	12,8	
	4,5 m	kg					*13 710	*13 710	*11 200	*11 200	*9 540	8 980	*8 350	7 250			*7 610	6 160	13,2	
3,0 m	kg					*14 200	13 290	*11 540	10 530	*9 740	8 500	*8 440	6 940			*7 510	5 840	13,3		
1,5 m	kg					*14 210	12 520	*11 660	9 940	*9 810	8 080	*8 430	6 660			*7 430	5 670	13,3		
0,0 m	kg					*13 800	12 120	*11 500	9 540	*9 700	7 770	*8 290	6 440			*7 340	5 660	13,1		
-1,5 m	kg							*14 320	*14 320	*13 040	11 960	*11 050	9 320	*9 360	7 580	*7 920	6 310	*7 230	5 810	12,7
-3,0 m	kg							*13 300	*13 300	*11 970	*11 970	*10 280	9 260	*8 720	7 510	*7 230	6 290	*7 040	6 170	12,2
-4,5 m	kg							*11 570	*11 570	*10 530	*10 530	*9 120	*9 120	*7 650	7 580		*6 700	*6 700	11,4	
-6,0 m	kg							*9 230	*9 230	*8 550	*8 550	*7 390	*7 390			*6 060	*6 060	10,3		

Uwagi: 1. Powyższe obciążenia spełniają wymagania norm SAE i ISO dotyczących udźwigu koparek hydraulicznych. 2. Obciążenia nie przekraczają 87% hydraulicznej mocy udźwigu lub 75% obciążenia wypracowanego. 3. Obciążenia znamionowe oznaczone gwiazdką (*) są ograniczone bardziej przez moc hydrauliczną niż obciążenie wypracowane.

UDŹWIG MODELU EC750EHR

Udźwig na końcu ramienia bez łyżki. Aby uzyskać udźwig uwzględniający masę łyżki, wystarczy odjąć rzeczywistą masę łyżki montowanej bezpośrednio lub łyżki i szybkołącząca od poniższych wartości.

	Punkt udźwigu względem poziomu podłoża		3,0 m		4,5 m		6,0 m		7,5 m		9,0 m		10,5 m		12,0 m		Zasięg maksymalny			
			Wzdłuż podwozia	Poprzecznie do podwozia	Wzdłuż podwozia	Poprzecznie do podwozia	Wzdłuż podwozia	Poprzecznie do podwozia	Wzdłuż podwozia	Poprzecznie do podwozia	Wzdłuż podwozia	Poprzecznie do podwozia	Wzdłuż podwozia	Poprzecznie do podwozia	Wzdłuż podwozia	Poprzecznie do podwozia	Wzdłuż podwozia	Poprzecznie do podwozia	Maks. m	
Wysięgnik 7,7 m Ramię 4,2 m Płyta gąsienicy 900 mm Przeciwwaga demontowana hydraulicznie 12 816 kg	10,5 m	kg																*11 030	*11 030	8,3
	9 m	kg									*13 480	*13 480						*10 330	*10 330	9,5
	7,5 m	kg									*16 280	*16 280						*10 030	*10 030	10,4
	6 m	kg							*21 010	*21 010	*18 880	*18 880	*13 860	*13 860				*10 000	*10 000	11,0
	4,5 m	kg			*40 660	*40 660	*30 390	*30 390	*24 910	*24 910	*21 510	*21 510	*16 830	16 570				*10 180	*10 180	11,3
	3 m	kg					*33 680	*33 680	*26 770	*26 770	*22 550	20 630	*19 610	15 910				*10 600	*10 600	11,5
	1,5 m	kg					*35 820	*35 820	*28 140	25 930	*23 330	19 540	19 220	15 260				*11 280	*11 280	11,5
	0 m	kg			*23 020	*23 020	*36 370	34 780	*28 680	24 580	*23 590	18 660	18 660	14 730				*12 320	*12 320	11,2
	-1,5 m	kg	*17 320	*17 320	*30 250	*30 250	*35 370	33 760	*28 190	*23 750	*23 070	18 080	18 330	14 410				*13 900	*13 900	10,8
	-3 m	kg	*26 390	*26 390	*40 850	*40 850	*32 840	*32 840	*26 420	23 410	*21 360	17 870						*16 470	15 300	10,1
-4,5 m	kg	*37 440	*37 440	*35 150	*35 150	*28 460	*28 460	*22 860	*22 860	*17 340	*17 340						*17 070	*17 070	9,1	
-6 m	kg					*21 180	*21 180	*15 700	*15 700											7,6
Wysięgnik 8,3 m Ramię 4,2 m Płyta gąsienicy 900 mm Przeciwwaga demontowana hydraulicznie 12 816 kg	13,5 m	kg																*16 030	*16 030	5,7
	12 m	kg							*15 460	*15 460								*12 820	*12 820	8,0
	10,5 m	kg							*16 230	*16 230	*14 450	*14 450						*11 370	*11 370	9,5
	9 m	kg							*16 080	*16 080	*16 170	*16 170	*11 340	*11 340				*10 590	*10 590	10,6
	7,5 m	kg					*15 940	*15 940	*17 110	*17 110	*17 300	*17 300	*15 450	*15 450				*10 180	*10 180	11,3
	6 m	kg					*22 910	*22 910	*21 010	*21 010	*19 700	*19 700	*17 580	15 940				*9 990	*9 990	11,9
	4,5 m	kg					*34 970	*34 970	*27 870	*27 010	*23 290	19 970	19 270	15 360	*12 910	12 010		*10 000	*10 000	12,2
	3 m	kg					*36 300	35 670	*28 600	25 130	*23 580	18 880	18 610	14 720	14 870	11 720		*10 220	*10 220	12,4
	1,5 m	kg					*34 430	33 290	*28 480	23 630	22 930	17 950	18 020	14 160	14 600	11 460		*10 610	*10 610	12,3
	0 m	kg					*33 050	32 120	*27 250	22 670	22 230	17 290	17 600	13 760	*13 370	11 320		*11 240	11 190	12,1
-1,5 m	kg			*17 550	*17 550	*29 750	*29 750	*24 810	22 240	*20 450	16 960	*16 460	13 590				*12 190	11 810	11,7	
-3 m	kg			*26 470	*26 470	*24 610	*24 610	*21 040	*21 040	*17 240	16 980	*12 910	*12 910				*10 420	*10 420	11,0	
-4,5 m	kg							*15 580	*15 580	*12 110	*12 110									10,1
Wysięgnik 7,7 m Ramię 4,2 m Płyta gąsienicy 750 mm Przeciwwaga demontowana hydraulicznie 12 816 kg	10,5 m	kg																*11 030	*11 030	8,3
	9 m	kg									*13 480	*13 480						*10 330	*10 330	9,5
	7,5 m	kg									*16 280	*16 280						*10 030	*10 030	10,4
	6 m	kg							*21 010	*21 010	*18 880	*18 880	*13 860	*13 860				*10 000	*10 000	11,0
	4,5 m	kg			*40 660	*40 660	*30 390	*30 390	*24 910	*24 910	*21 510	*21 510	*16 830	16 340				*10 180	*10 180	11,3
	3 m	kg					*33 680	*33 680	*26 770	*26 770	*22 550	20 340	19 600	15 680				*10 600	*10 600	11,5
	1,5 m	kg					*35 820	*35 820	*28 140	25 550	*23 330	19 250	18 920	15 020				*11 280	*11 280	11,5
	0 m	kg			*23 020	*23 020	*36 370	34 250	*28 680	24 200	23 370	18 370	18 360	14 490				*12 320	*12 320	11,2
	-1,5 m	kg	*17 320	*17 320	*30 250	*30 250	*35 370	33 230	*28 190	23 370	22 760	17 790	18 030	14 170				*13 900	13 680	10,8
	-3 m	kg	*26 390	*26 390	*40 850	*40 850	*32 840	*32 840	*26 420	23 040	*21 360	17 580						*16 470	15 050	10,1
-4,5 m	kg	*37 440	*37 440	*35 150	*35 150	*28 460	*28 460	*22 860	*22 860	*17 340	*17 340						*17 070	*17 070	9,1	
-6 m	kg					*21 180	*21 180	*15 700	*15 700											7,6

Uwagi: 1. Powyższe obciążenia spełniają wymagania norm SAE i ISO dotyczących udźwigu koparek hydraulicznych. 2. Obciążenia nie przekraczają 87% hydraulicznej mocy udźwigu lub 75% obciążenia wypracowanego. 3. Obciążenia znamionowe oznaczone gwiazdką (*) są ograniczone bardziej przez moc hydrauliczną niż obciążenie wypracowane.

Dane techniczne

UDŹWIG MODELU EC750EHR

Udźwig na końcu ramienia bez łyżki. Aby uzyskać udźwig uwzględniający masę łyżki, wystarczy odjąć rzeczywistą masę łyżki montowanej bezpośrednio lub łyżki i szybkołącząca od poniższych wartości.

	Punkt udźwigu względem poziomu podłoża		3,0 m		4,5 m		6,0 m		7,5 m		9,0 m		10,5 m		12,0 m		Zasięg maksymalny				
			Wzdłuż podwozia	Poprzecznie do podwozia	Wzdłuż podwozia	Poprzecznie do podwozia	Wzdłuż podwozia	Poprzecznie do podwozia	Wzdłuż podwozia	Poprzecznie do podwozia	Wzdłuż podwozia	Poprzecznie do podwozia	Wzdłuż podwozia	Poprzecznie do podwozia	Wzdłuż podwozia	Poprzecznie do podwozia	Wzdłuż podwozia	Poprzecznie do podwozia	Maks. m		
Wysięgnik 8,3 m Ramię 4,2 m Płyta gąsienicy 750 mm Przeciwwaga Przeciwwaga demontowana hydraulicznie 12 816 kg	13,5 m	kg																*16 030	*16 030	5,7	
	12 m	kg							*15 460	*15 460									*12 820	*12 820	8,0
	10,5 m	kg							*16 230	*16 230	*14 450	*14 450							*11 370	*11 370	9,5
	9 m	kg							*16 080	*16 080	*16 170	*16 170	*11 340	*11 340					*10 590	*10 590	10,6
	7,5 m	kg						*15 940	*15 940	*17 110	*17 110	*17 300	*17 300	*15 450	*15 450				*10 180	*10 180	11,3
	6 m	kg						*22 910	*22 910	*21 010	*21 010	*19 700	*19 700	*17 580	15 940				*9 990	*9 990	11,9
	4,5 m	kg						*34 970	*34 970	*27 870	27 010	*23 290	19 970	19 270	15 360	*12 910	12 010		*10 000	*10 000	12,2
	3 m	kg						*36 300	35 670	*28 600	25 130	*23 580	18 880	18 610	14 720	14 870	11 720		*10 220	*10 220	12,4
	1,5 m	kg						*34 430	33 290	*28 480	23 630	22 930	17 950	18 020	14 160	14 600	11 460		*10 610	*10 610	12,3
	0 m	kg						*33 050	32 120	*27 250	22 670	22 230	17 290	17 600	13 760	*13 370	11 320		*11 240	*11 190	12,1
	-1,5 m	kg			*17 550	*17 550	*29 750	*29 750	*24 810	22 240	*20 450	16 960	*16 460	13 590					*12 190	11 810	11,7
-3 m	kg			*26 470	*26 470	*24 610	*24 610	*21 040	*21 040	*17 240	16 980	*12 910	*12 910					*10 420	*10 420	11,0	
-4,5 m	kg							*15 580	*15 580	*12 110	*12 110									10,1	
Wysięgnik 7,7 m Ramię 4,2 m Płyta gąsienicy 650 mm Przeciwwaga Przeciwwaga demontowana hydraulicznie 12 816 kg	10,5 m	kg																*11 030	*11 030	8,3	
	9 m	kg									*13 480	*13 480						*10 330	*10 330	9,5	
	7,5 m	kg									*16 280	*16 280						*10 030	*10 030	10,4	
	6 m	kg							*21 010	*21 010	*18 880	*18 880	*13 860	*13 860				*10 000	*10 000	11,0	
	4,5 m	kg			*40 660	*40 660	*30 390	*30 390	*24 910	*24 910	*21 510	21 310	*16 830	16 180				*10 180	*10 180	11,3	
	3 m	kg						*33 680	*33 680	*26 770	*26 770	*22 550	20 150	19 400	15 520			*10 600	*10 600	11,5	
	1,5 m	kg						*35 820	*35 820	*28 140	25 300	*23 330	19 050	18 720	14 860			*11 280	*11 280	11,5	
	0 m	kg			*23 020	*23 020	*36 370	33 900	*28 680	23 950	23 120	18 170	18 160	14 330				*12 320	*12 320	11,2	
	-1,5 m	kg	*17 320	*17 320	*30 250	*30 250	*35 370	32 880	*28 190	23 120	22 510	17 590	17 840	14 010				*13 900	13 530	10,8	
	-3 m	kg	*26 390	*26 390	*40 850	*40 850	*32 840	32 580	*26 420	22 790	*21 360	17 380						*16 470	14 880	10,1	
	-4,5 m	kg	*37 440	*37 440	*35 150	*35 150	*28 460	*28 460	*22 860	*22 860	*17 340	*17 340						*17 070	*17 070	9,1	
-6 m	kg					*21 180	*21 180	*15 700	*15 700											7,6	
Wysięgnik 8,3 m Ramię 4,2 m Płyta gąsienicy 650 mm Przeciwwaga Przeciwwaga demontowana hydraulicznie 12 816 kg	13,5 m	kg																*16 030	*16 030	5,7	
	12 m	kg							*15 460	*15 460								*12 820	*12 820	8,0	
	10,5 m	kg							*16 230	*16 230	*14 450	*14 450						*11 370	*11 370	9,5	
	9 m	kg							*16 080	*16 080	*16 170	*16 170	*11 340	*11 340				*10 590	*10 590	10,6	
	7,5 m	kg						*15 940	*15 940	*17 110	*17 110	*17 300	*17 300	*15 450	*15 450			*10 180	*10 180	11,3	
	6 m	kg						*22 910	*22 910	*21 010	*21 010	*19 700	*19 700	*17 580	15 780			*9 990	*9 990	11,9	
	4,5 m	kg						*34 970	*34 970	*27 870	26 750	*23 290	19 780	19 070	15 200	*12 910	11 870	*10 000	*10 000	12,2	
	3 m	kg						*36 300	35 320	*28 600	24 880	*23 580	18 690	18 410	14 560	14 710	11 590	*10 220	*10 220	12,4	
	1,5 m	kg						*34 430	32 940	*28 480	23 380	22 680	17 750	17 820	14 000	14 430	11 320	*10 610	*10 610	12,3	
	0 m	kg						*33 050	31 770	*27 250	22 420	21 990	17 090	17 410	13 600	*13 370	11 190	*11 240	11 050	12,1	
	-1,5 m	kg			*17 550	*17 550	*29 750	*29 750	*24 810	21 990	*20 450	16 760	*16 460	13 440				*12 190	11 670	11,7	
-3 m	kg			*26 470	*26 470	*24 610	*24 610	*21 040	*21 040	*17 240	16 790	*12 910	*12 910				*10 420	*10 420	11,0		
-4,5 m	kg							*15 580	*15 580	*12 110	*12 110									10,1	

Uwagi: 1. Powyższe obciążenia spełniają wymagania norm SAE i ISO dotyczących udźwigu koparek hydraulicznych. 2. Obciążenia nie przekraczają 87% hydraulicznej mocy udźwigu lub 75% obciążenia wypracowanego. 3. Obciążenia znamionowe oznaczone gwiazdką (*) są ograniczone bardziej przez moc hydrauliczną niż obciążenie wypracowane.

UDŹWIG MODELU EC750EHR

Udźwig na końcu ramienia bez łyżki. Aby uzyskać udźwig uwzględniający masę łyżki, wystarczy odjąć rzeczywistą masę łyżki montowanej bezpośrednio lub łyżki i szybkozłącza od poniższych wartości.

Z przedłużką wysięgnika	Punkt udźwigu względem poziomu podłoża	4,5 m		6,0 m		7,5 m		9,0 m		10,5 m		12,0 m		13,5 m		15,0 m		16,5 m		Zasięg maksymalny						
		Wzdłuż podwozia	Poprzecznie do podwozia	Wzdłuż podwozia	Poprzecznie do podwozia	Wzdłuż podwozia	Poprzecznie do podwozia	Wzdłuż podwozia	Poprzecznie do podwozia	Wzdłuż podwozia	Poprzecznie do podwozia	Wzdłuż podwozia	Poprzecznie do podwozia	Wzdłuż podwozia	Poprzecznie do podwozia	Wzdłuż podwozia	Poprzecznie do podwozia	Wzdłuż podwozia	Poprzecznie do podwozia	Wzdłuż podwozia	Poprzecznie do podwozia	Maks. m				
Łamane i wysięgnik łamany 11,0 m Ramię 4,2 m Płyta gasienicy 900 mm Przeciwwaga zdejmowana hydraulicznie 16 526 kg	10,5 m	kg																			*9 980	*9 980	11,8			
	9 m	kg										*11 400	*11 400									*10 090	*10 090	12,7		
	7,5 m	kg									*12 920	*12 920	*11 740	*11 740									*10 360	*10 360	13,3	
	6 m	kg					*19 300	*19 300	*15 830	*15 830	*13 660	*13 660	*12 200	*12 200	*11 190	*11 190							*10 800	*10 800	13,8	
	4,5 m	kg					*21 300	*21 300	*17 030	*17 030	*14 440	*14 440	*12 710	*12 710	*11 500	*11 500							*11 150	*10 860	14,1	
	3 m	kg					*22 800	*22 800	*18 080	*18 080	*15 170	*15 170	*13 200	*13 200	*11 810	*11 810	11 220							*11 310	10 260	14,2
	1,5 m	kg					*22 790	*22 790	*18 820	*18 820	*15 750	15 610	*13 620	12 900	*12 080	10 740								*11 530	9 910	14,2
	0 m	kg					*23 540	23 380	*19 210	18 290	*16 120	14 870	*13 900	12 330	*12 240	10 340								*11 800	9 800	14,0
	-1,5 m	kg			*15 930	*15 930	*23 210	23 070	*19 250	17 770	*16 250	14 370	*14 000	11 920	*12 240	10 050								*12 130	9 940	13,6
	-3 m	kg	*16 630	*16 630	*23 840	*23 840	*22 570	*22 570	*18 940	17 520	*16 080	14 090	*13 840	11 690										*12 490	10 390	13,1
	-4,5 m	kg	*24 320	*24 320	*25 330	*25 330	*21 550	*21 550	*18 250	17 520	*15 550	14 030	*13 300	11 660										*12 870	11 280	12,3
	-6 m	kg	*26 900	*26 900	*23 450	*23 450	*20 050	*20 050	*17 080	*17 080	*14 520	14 220												*13 240	12 870	11,3
-7,5 m	kg	*23 730	*23 730	*20 730	*20 730	*17 840	*17 840	*15 170	*15 170														*13 480	*13 480	10,0	
-9 m	kg			*16 740	*16 740	*14 390	*14 390																*13 250	*13 250	8,2	
Łamane i wysięgnik prosty 12,1 m Ramię 4,2 m Płyta gasienicy 900 mm Przeciwwaga demontowana hydraulicznie 16 526 kg	13,5 m	kg																					*10 790	*10 790	11,5	
	12 m	kg										*11 940	*11 940										*10 320	*10 320	12,7	
	10,5 m	kg									*13 240	*13 240	*12 000	*12 000	*11 120	*11 120							*10 070	*10 070	13,7	
	9 m	kg						*15 670	*15 670	*13 670	*13 670	*12 230	*12 230	*11 160	*11 160								*9 980	*9 980	14,5	
	7,5 m	kg					*20 190	*20 190	*16 570	*16 570	*14 210	*14 210	*12 550	*12 550	*11 330	*11 330	*10 420	9 530					*10 020	9 430	15,1	
	6 m	kg							*17 510	*17 510	*14 800	*14 800	*12 920	*12 920	*11 530	11 350	*10 480	9 290					*10 170	8 670	15,5	
	4,5 m	kg							*18 320	*18 320	*15 330	*15 330	*13 260	13 040	*11 740	10 810	*10 560	8 970					*10 060	8 140	15,7	
	3 m	kg							*18 770	17 940	*15 700	14 810	*13 520	12 310	*11 890	10 300	*10 610	8 640					*9 960	7 790	15,9	
	1,5 m	kg							*18 790	17 040	*15 860	14 010	*13 650	11 700	*11 950	9 850	*10 580	8 340					*9 870	7 610	15,8	
	0 m	kg							*18 440	16 580	*15 760	13 490	*13 600	11 250	*11 880	9 510	*10 420	8 120					*9 790	7 600	15,7	
	-1,5 m	kg							*17 780	16 400	*15 380	13 200	*13 330	10 970	*11 610	9 300	*10 050	8 000					*9 680	7 760	15,3	
	-3 m	kg					*18 650	*18 650	*16 860	16 430	*14 730	13 110	*12 800	10 860	*11 090	9 220								*9 510	8 130	14,8
-4,5 m	kg			*17 130	*17 130	*17 230	*17 230	*15 620	*15 620	*13 750	13 200	*11 940	10 920	*10 180	9 320								*9 250	8 770	14,2	
-6 m	kg			*15 610	*15 610	*15 340	*15 340	*13 990	*13 990	*12 350	*12 350	*10 610	*10 610										*8 790	*8 790	13,3	
-7,5 m	kg					*12 850	*12 850	*11 790	*11 790	*10 320	*10 320	*8 400	*8 400										*8 000	*8 000	12,2	
Proste i wysięgnik łamany 11,9 m Ramię 4,2 m Płyta gasienicy 900 mm Przeciwwaga demontowana hydraulicznie 16 526 kg	15 m	kg																					*11 140	*11 140	8,9	
	13,5 m	kg									*11 360	*11 360											*10 440	*10 440	10,7	
	12 m	kg							*17 060	*17 060	*15 330	*15 330	*10 390	*10 390									*10 100	*10 100	12,0	
	10,5 m	kg							*18 120	*18 120	*15 790	*15 790	*14 020	*14 020										*9 980	*9 980	13,1
	9 m	kg			*27 850	*27 850	*22 230	*22 230	*18 600	*18 600	*16 040	*16 040	*14 110	*14 110	*12 600	12 280								*10 020	*10 020	13,9
	7,5 m	kg					*23 240	*23 240	*19 140	*19 140	*16 330	*16 330	*14 250	*14 250	*12 620	11 910								*10 200	*10 200	14,5
	6 m	kg					*24 040	*24 040	*19 600	*19 600	*16 580	*16 580	*14 360	13 990	*12 630	11 410								*10 500	9 380	14,9
	4,5 m	kg							*19 780	19 760	*16 690	16 060	*14 390	13 170	*12 580	10 880	*11 030	8 980						*10 830	8 750	15,2
	3 m	kg							*19 520	18 250	*16 570	14 990	*14 270	12 420	*12 430	10 360	*10 810	8 660						*10 470	8 340	15,3
	1,5 m	kg							*18 770	17 260	*16 170	14 170	*13 960	11 800	*12 110	9 910	*10 430	8 370						*10 100	8 110	15,3
	0 m	kg							*17 640	16 720	*15 450	13 600	*13 400	11 330	*11 590	9 570	*9 830	8 150						*9 700	8 070	15,1
	-1,5 m	kg					*16 580	*16 580	*16 200	*16 200	*14 410	13 280	*12 560	11 040	*10 800	9 350								*9 220	8 230	14,8
-3 m	kg					*14 750	*14 750	*14 450	*14 450	*13 020	*13 020	*11 380	10 920	*9 630	9 280								*8 610	*8 610	14,3	
-4,5 m	kg					*12 430	*12 430	*12 320	*12 320	*11 220	*11 220	*9 750	*9 750	*7 890	*7 890								*7 770	*7 770	13,6	
-6 m	kg							*9 710	*9 710	*8 890	*8 890	*7 460	*7 460										*6 550	*6 550	12,7	

Uwagi: 1. Powyższe obciążenia spełniają wymagania norm SAE i ISO dotyczących udźwigu koparek hydraulicznych. 2. Obciążenia nie przekraczają 87% hydraulicznej mocy udźwigu lub 75% obciążenia wypracowanego. 3. Obciążenia znamionowe oznaczone gwiazdką (*) są ograniczone bardziej przez moc hydrauliczną niż obciążenie wypracowane.

Dane techniczne

UDŹWIG MODELU EC750EHR

Udźwig na końcu ramienia bez łyżki. Aby uzyskać udźwig uwzględniający masę łyżki, wystarczy odjąć rzeczywistą masę łyżki montowanej bezpośrednio lub łyżki i szybkołącząca od poniższych wartości.

Z przedłużką wysięgnika	Punkt udźwigu względem poziomu podłoża	4,5 m		6,0 m		7,5 m		9,0 m		10,5 m		12,0 m		13,5 m		15,0 m		16,5 m		Zasięg maksymalny			
		Wzdłuż podwozia	Poprzecznie do podwozia	Wzdłuż podwozia	Poprzecznie do podwozia	Wzdłuż podwozia	Poprzecznie do podwozia	Wzdłuż podwozia	Poprzecznie do podwozia	Wzdłuż podwozia	Poprzecznie do podwozia	Wzdłuż podwozia	Poprzecznie do podwozia	Wzdłuż podwozia	Poprzecznie do podwozia	Wzdłuż podwozia	Poprzecznie do podwozia	Wzdłuż podwozia	Poprzecznie do podwozia	Wzdłuż podwozia	Poprzecznie do podwozia	Maks. m	
Proste i wysięgnik prosty 12,7 m Ramię 4,2 m Płyta gasienicy 900 mm Przeważa przeciwwaga demontowana hydraulicznie 16 526 kg	18 m	kg																		*16 660	*16 660	6,1	
	16,5 m	kg					*16 850	*16 850	*13 590	*13 590										*13 390	*13 390	9,0	
	15 m	kg							*16 190	*16 190	*14 320	*14 320								*11 900	*11 900	11,0	
	13,5 m	kg					*15 550	*15 550	*16 160	*16 160	*16 060	*16 060	*13 820	*13 820						*11 040	*11 040	12,5	
	12 m	kg					*16 110	*16 110	*16 750	*16 750	*16 660	*16 660	*14 590	*14 590	*12 020	11 820				*10 520	*10 520	13,7	
	10,5 m	kg			*21 980	*21 980	*20 160	*20 160	*19 360	*19 360	*16 750	*16 750	*14 600	*14 600	*12 850	11 800				*10 200	9 800	14,6	
	9 m	kg					*24 070	*24 070	*19 850	*19 850	*16 870	*16 870	*14 610	14 290	*12 810	11 490	*11 220	9 190		*10 040	8 680	15,3	
	7,5 m	kg							*20 030	*20 030	*16 920	16 800	*14 590	13 540	*12 730	11 030	*11 120	8 990		*9 980	7 880	15,9	
	6 m	kg									*16 820	15 550	*14 460	12 730	*12 570	10 500	*10 940	8 690		*9 490	7 310	16,3	
	4,5 m	kg									*16 460	14 410	*14 180	11 960	*12 300	9 980	*10 660	8 350	*8 910	6 960	*8 870	6 930	16,5
	3 m	kg									*15 760	13 500	*13 680	11 290	*11 870	9 510	*10 230	8 040	*8 460	6 800	*8 240	6 700	16,6
1,5 m	kg									*14 710	12 890	*12 930	10 790	*11 240	9 130	*9 630	7 780	*7 760	6 680	*7 570	6 610	16,6	
0 m	kg									*13 330	12 560	*11 900	10 460	*10 360	8 870	*8 790	7 610			*6 810	6 660	16,4	
-1,5 m	kg							*11 710	*11 710	*11 670	*11 670	*10 580	10 310	*9 210	8 740	*7 650	7 540			*5 930	*5 930	16,1	
-3 m	kg							*9 460	*9 460	*9 710	*9 710	*8 930	*8 930	*7 710	*7 710	*6 070	*6 070			*4 870	*4 870	15,7	
-4,5 m	kg									*7 420	*7 420	*6 900	*6 900	*5 770	*5 770	*3 670	*3 670			*3 530	*3 530	15,1	
Łamane i wysięgnik łamany 11,0 m Ramię 4,2 m Płyta gasienicy 750 mm Przeważa przeciwwaga demontowana hydraulicznie 16 526 kg	10,5 m	kg																		*9 980	*9 980	11,8	
	9 m	kg											*11 400	*11 400						*10 090	*10 090	12,7	
	7,5 m	kg											*12 920	*12 920	*11 740	*11 740				*10 360	*10 360	13,3	
	6 m	kg					*19 300	*19 300	*15 830	*15 830	*13 660	*13 660	*12 200	*12 200	*11 190	*11 190				*10 800	*10 800	13,8	
	4,5 m	kg					*21 300	*21 300	*17 030	*17 030	*14 440	*14 440	*12 710	*12 710	*11 500	*11 500				*11 150	10 700	14,1	
	3 m	kg					*22 800	*22 800	*18 080	*18 080	*15 170	*15 170	*13 200	*13 200	*11 810	11 050				*11 310	10 100	14,2	
	1,5 m	kg					*22 790	*22 790	*18 820	*18 820	*15 750	15 370	*13 620	12 690	*12 080	10 560				*11 530	9 740	14,2	
	0 m	kg					*23 540	23 000	*19 210	18 000	*16 120	14 630	*13 900	12 130	*12 240	10 160				*11 800	9 630	14,0	
	-1,5 m	kg			*15 930	*15 930	*23 210	22 690	*19 250	17 470	*16 250	14 130	*14 000	11 720	*12 240	9 870				*12 130	9 760	13,6	
	-3 m	kg	*16 630	*16 630	*23 840	*23 840	*22 570	*22 570	*18 940	17 230	*16 080	13 850	*13 840	11 490						*12 490	10 210	13,1	
	-4,5 m	kg	*24 320	*24 320	*25 330	*25 330	*21 550	*21 550	*18 250	17 230	*15 550	13 800	*13 300	11 460						*12 870	11 080	12,3	
-6 m	kg	*26 900	*26 900	*23 450	*23 450	*20 050	*20 050	*17 080	*17 080	*14 520	13 980								*13 240	12 650	11,3		
-7,5 m	kg	*23 730	*23 730	*20 730	*20 730	*17 840	*17 840	*15 170	*15 170										*13 480	*13 480	10,0		
-9 m	kg			*16 740	*16 740	*14 390	*14 390												*13 250	*13 250	8,2		
Łamane i wysięgnik prosty 12,1 m Ramię 4,2 m Płyta gasienicy 750 mm Przeważa przeciwwaga demontowana hydraulicznie 16 526 kg	13,5 m	kg																		*10 790	*10 790	11,5	
	12 m	kg											*11 940	*11 940						*10 320	*10 320	12,7	
	10,5 m	kg											*13 240	*13 240	*12 000	*12 000	*11 120	*11 120		*10 070	*10 070	13,7	
	9 m	kg											*15 670	*15 670	*13 670	*13 670	*12 230	*12 230	*11 160	*11 160	*9 980	*9 980	14,5
	7,5 m	kg					*20 190	*20 190	*16 570	*16 570	*14 210	*14 210	*12 550	*12 550	*11 330	*11 330	*10 420	9 530		*10 020	9 430	15,1	
	6 m	kg									*17 510	*17 510	*14 800	*14 800	*12 920	*12 920	*11 530	11 350	*10 480	9 290	*10 170	8 670	15,5
	4,5 m	kg									*18 320	*18 320	*15 330	*15 330	*13 260	13 040	*11 740	10 810	*10 560	8 970	*10 060	8 140	15,7
	3 m	kg									*18 770	17 940	*15 700	14 810	*13 520	12 310	*11 890	10 300	*10 610	8 640	*9 960	7 790	15,9
	1,5 m	kg									*18 790	17 040	*15 860	14 010	*13 650	11 700	*11 950	9 850	*10 580	8 340	*9 870	7 610	15,8
	0 m	kg									*18 440	16 580	*15 760	13 490	*13 600	11 250	*11 880	9 510	*10 420	8 120	*9 790	7 600	15,7
	-1,5 m	kg									*17 780	16 400	*15 380	13 200	*13 330	10 970	*11 610	9 300	*10 050	8 000	*9 680	7 760	15,3
-3 m	kg					*18 650	*18 650	*16 860	16 430	*14 730	13 110	*12 800	10 860	*11 090	9 220				*9 510	8 130	14,8		
-4,5 m	kg			*17 130	*17 130	*17 230	*17 230	*15 620	*15 620	*13 750	13 200	*11 940	10 920	*10 180	9 320				*9 250	8 770	14,2		
-6 m	kg			*15 610	*15 610	*15 340	*15 340	*13 990	*13 990	*12 350	*12 350	*10 610	*10 610						*8 790	*8 790	13,3		
-7,5 m	kg					*12 850	*12 850	*11 790	*11 790	*10 320	*10 320	*8 400	*8 400						*8 000	*8 000	12,2		

Uwagi: 1. Powyższe obciążenia spełniają wymagania norm SAE i ISO dotyczących udźwigu koparek hydraulicznych. 2. Obciążenia nie przekraczają 87% hydraulicznej mocy udźwigu lub 75% obciążenia wywracającego. 3. Obciążenia znamionowe oznaczone gwiazdką (*) są ograniczone bardziej przez moc hydrauliczną niż obciążenie wywracające.

UDŹWIG MODELU EC750EHR

Udźwig na końcu ramienia bez łyżki. Aby uzyskać udźwig uwzględniający masę łyżki, wystarczy odjąć rzeczywistą masę łyżki montowanej bezpośrednio lub łyżki i szybkołącząca od poniższych wartości.

Z przedłużką wysięgnika	Punkt udźwigu względem poziomu podłoża	4,5 m		6,0 m		7,5 m		9,0 m		10,5 m		12,0 m		13,5 m		15,0 m		16,5 m		Zasięg maksymalny				
		Wzdłuż podwozia	Poprzecznie do podwozia	Wzdłuż podwozia	Poprzecznie do podwozia	Wzdłuż podwozia	Poprzecznie do podwozia	Wzdłuż podwozia	Poprzecznie do podwozia	Wzdłuż podwozia	Poprzecznie do podwozia	Wzdłuż podwozia	Poprzecznie do podwozia	Wzdłuż podwozia	Poprzecznie do podwozia	Wzdłuż podwozia	Poprzecznie do podwozia	Wzdłuż podwozia	Poprzecznie do podwozia	Wzdłuż podwozia	Poprzecznie do podwozia	Maks. m		
Proste i wysięgnik łamany 11,9 m Ramię 4,2 m Płyta gasienicy 750 mm Przeciwwaga Przeciwwaga demontowana hydraulicznie 16 526 kg	15 m	kg																			*11 140	*11 140	8,9	
	13,5 m	kg									*11 360	*11 360										*10 440	*10 440	10,7
	12 m	kg							*17 060	*17 060	*15 330	*15 330	*10 390	*10 390								*10 100	*10 100	12,0
	10,5 m	kg							*18 120	*18 120	*15 790	*15 790	*14 020	*14 020								*9 980	*9 980	13,1
	9 m	kg			*27 850	*27 850	*22 230	*22 230	*18 600	*18 600	*16 040	*16 040	*14 110	*14 110	*12 600	12 100						*10 020	*10 020	13,9
	7,5 m	kg					*23 240	*23 240	*19 140	*19 140	*16 330	*16 330	*14 250	*14 250	*12 620	11 730						*10 200	*10 120	14,5
	6 m	kg					*24 040	*24 040	*19 600	*19 600	*16 580	*16 580	*14 360	13 790	*12 630	11 240						*10 500	9 230	14,9
	4,5 m	kg							*19 780	19 470	*16 690	15 820	*14 390	12 970	*12 580	10 700	*11 030	8 830				*10 830	8 600	15,2
	3 m	kg								*19 520	17 950	*16 570	14 750	*14 270	12 220	*12 430	10 190	*10 810	8 500			*10 470	8 180	15,3
	1,5 m	kg									*18 770	16 970	*16 170	13 930	*13 960	11 600	*12 110	9 740	*10 430	8 220		*10 100	7 960	15,3
	0 m	kg									*17 640	16 430	*15 450	13 360	*13 400	11 130	*11 590	9 390	*9 830	8 000		*9 700	7 920	15,1
	-1,5 m	kg					*16 580	*16 580	*16 200	*16 200	*14 410	13 050	*12 560	10 840	*10 800	9 180						*9 220	8 070	14,8
-3 m	kg					*14 750	*14 750	*14 450	*14 450	*13 020	12 940	*11 380	10 720	*9 630	9 100						*8 610	8 460	14,3	
-4,5 m	kg					*12 430	*12 430	*12 320	*12 320	*11 220	*11 220	*9 750	*9 750	*7 890	*7 890						*7 770	*7 770	13,6	
-6 m	kg								*9 710	*9 710	*8 890	*8 890	*7 460	*7 460							*6 550	*6 550	12,7	
Proste i wysięgnik prosty 12,7 m Ramię 4,2 m Płyta gasienicy 750 mm Przeciwwaga Przeciwwaga demontowana hydraulicznie 16 526 kg	18 m	kg																			*16 660	*16 660	6,1	
	16,5 m	kg					*16 850	*16 850	*13 590												*13 390	*13 390	9,0	
	15 m	kg							*16 190	*16 190	*14 320	*14 320									*11 900	*11 900	11,0	
	13,5 m	kg					*15 550	*15 550	*16 160	*16 160	*16 060	*16 060	*13 820	*13 820							*11 040	*11 040	12,5	
	12 m	kg					*16 110	*16 110	*16 750	*16 750	*16 660	*16 660	*14 590	*14 590	*12 020	11 820					*10 520	*10 520	13,7	
	10,5 m	kg					*21 980	*21 980	*20 160	*20 160	*19 360	*19 360	*16 750	*16 750	*14 600	*14 600	*12 850	11 800			*10 200	9 800	14,6	
	9 m	kg					*24 070	*24 070	*19 850	*19 850	*16 870	*16 870	*14 610	14 290	*12 810	11 490	*11 220	9 190			*10 040	8 680	15,3	
	7,5 m	kg							*20 030	*20 030	*16 920	16 800	*14 590	13 540	*12 730	11 030	*11 120	8 990			*9 980	7 880	15,9	
	6 m	kg									*16 820	15 550	*14 460	12 730	*12 570	10 500	*10 940	8 690			*9 490	7 310	16,3	
	4,5 m	kg									*16 460	14 410	*14 180	11 960	*12 300	9 980	*10 660	8 350	*8 910	6 960	*8 870	6 930	16,5	
	3 m	kg									*15 760	13 500	*13 680	11 290	*11 870	9 510	*10 230	8 040	*8 460	6 800	*8 240	6 700	16,6	
	1,5 m	kg									*14 710	12 890	*12 930	10 790	*11 240	9 130	*9 630	7 780	*7 760	6 680	*7 570	6 610	16,6	
0 m	kg									*13 330	12 560	*11 900	10 460	*10 360	8 870	*8 790	7 610			*6 810	6 660	16,4		
-1,5 m	kg								*11 710	*11 710	*11 670	*11 670	*10 580	10 310	*9 210	8 740	*7 650	7 540			*5 930	*5 930	16,1	
-3 m	kg								*9 460	*9 460	*9 710	*9 710	*8 930	*8 930	*7 710	*7 710	*6 070	*6 070			*4 870	*4 870	15,7	
-4,5 m	kg									*7 420	*7 420	*6 900	*6 900	*5 770	*5 770	*3 670	*3 670			*3 530	*3 530	15,1		
Łamane i wysięgnik łamany 11,0 m Ramię 4,2 m Płyta gasienicy 650 mm Przeciwwaga Przeciwwaga demontowana hydraulicznie 16 526 kg	10,5 m	kg																			*9 980	*9 980	11,8	
	9 m	kg											*11 400	*11 400							*10 090	*10 090	12,7	
	7,5 m	kg											*12 920	*12 920	*11 740	*11 740					*10 360	*10 360	13,3	
	6 m	kg					*19 300	*19 300	*15 830	*15 830	*13 660	*13 660	*12 200	*12 200	*11 190	*11 190					*10 800	*10 800	13,8	
	4,5 m	kg					*21 300	*21 300	*17 030	*17 030	*14 440	*14 440	*12 710	*12 710	*11 500	11 450					*11 150	10 580	14,1	
	3 m	kg					*22 800	*22 800	*18 080	*18 080	*15 170	*15 170	*13 200	*13 200	*11 810	10 930					*11 310	9 990	14,2	
	1,5 m	kg					*22 790	*22 790	*18 820	18 690	*15 750	15 210	*13 620	12 560	*12 080	10 450					*11 530	9 630	14,2	
	0 m	kg					*23 540	22 750	*19 210	17 800	*16 120	14 470	*13 900	11 990	*12 240	10 040					*11 800	9 520	14,0	
	-1,5 m	kg					*15 930	*15 930	*23 210	22 440	*19 250	17 280	*16 250	13 970	*14 000	11 590	*12 240	9 760			*12 130	9 650	13,6	
	-3 m	kg	*16 630	*16 630	*23 840	*23 840	*22 570	22 380	*18 940	17 040	*16 080	13 690	*13 840	11 360							*12 490	10 090	13,1	
	-4,5 m	kg	*24 320	*24 320	*25 330	*25 330	*21 550	*21 550	*18 250	17 040	*15 550	13 640	*13 300	11 330							*12 870	10 950	12,3	
	-6 m	kg	*26 900	*26 900	*23 450	*23 450	*20 050	*20 050	*17 080	*17 080	*14 520	13 820									*13 240	12 500	11,3	
-7,5 m	kg	*23 730	*23 730	*20 730	*20 730	*17 840	*17 840	*15 170	*15 170											*13 480	*13 480	10,0		
-9 m	kg					*16 740	*16 740	*14 390	*14 390											*13 250	*13 250	8,2		

Uwagi: 1. Powyższe obciążenia spełniają wymagania norm SAE i ISO dotyczących udźwigu koparek hydraulicznych. 2. Obciążenia nie przekraczają 87% hydraulicznej mocy udźwigu lub 75% obciążenia wywracającego. 3. Obciążenia znamionowe oznaczone gwiazdką (*) są ograniczone bardziej przez moc hydrauliczną niż obciążenie wywracające.

Dane techniczne

UDŹWIG MODELU EC750EHR

Udźwig na końcu ramienia bez łyżki. Aby uzyskać udźwig uwzględniający masę łyżki, wystarczy odjąć rzeczywistą masę łyżki montowanej bezpośrednio lub łyżki i szybkołączca od poniższych wartości.

Z przedłużką wysięgnika	Punkt udźwigu względem poziomu podłoża	4,5 m		6,0 m		7,5 m		9,0 m		10,5 m		12,0 m		13,5 m		15,0 m		16,5 m		Zasięg maksymalny								
		Wzdłuż podwozia	Poprzecznie do podwozia	Wzdłuż podwozia	Poprzecznie do podwozia	Wzdłuż podwozia	Poprzecznie do podwozia	Wzdłuż podwozia	Poprzecznie do podwozia	Wzdłuż podwozia	Poprzecznie do podwozia	Wzdłuż podwozia	Poprzecznie do podwozia	Wzdłuż podwozia	Poprzecznie do podwozia	Wzdłuż podwozia	Poprzecznie do podwozia	Wzdłuż podwozia	Poprzecznie do podwozia	Wzdłuż podwozia	Poprzecznie do podwozia	Maks. m						
Łamane i wysięgnik prosty 12,1 m Ramię 4,2 m Płyta gąsienicy 650 mm Przeciwwaga Przeciwwaga demontowana hydraulicznie 16 526 kg	13,5 m	kg																			*10 790	*10 790	11,5					
	12 m	kg										*11 940	*11 940									*10 320	*10 320	12,7				
	10,5 m	kg									*13 240	*13 240	*12 000	*12 000	*11 120								*10 070	*10 070	13,7			
	9 m	kg							*15 670	*15 670	*13 670	*13 670	*12 230	*12 230	*11 160									*9 980	*9 980	14,5		
	7,5 m	kg					*20 190	*20 190	*16 570	*16 570	*14 210	*14 210	*12 550	*12 550	*11 330	*11 330	*10 420	9 430						*10 020	9 320	15,1		
	6 m	kg							*17 510	*17 510	*14 800	*14 800	*12 920	*12 920	*11 530	11 230	*10 480	9 190						*10 170	8 570	15,5		
	4,5 m	kg							*18 320	*18 320	*15 330	*15 330	*13 260	12 910	*11 740	10 690	*10 560	8 860						*10 060	8 040	15,7		
	3 m	kg							*18 770	17 750	*15 700	14 650	*13 520	12 170	*11 890	10 180	*10 610	8 530						*9 960	7 690	15,9		
	1,5 m	kg							*18 790	16 840	*15 860	13 860	*13 650	11 560	*11 950	9 740	*10 580	8 240						9 830	7 520	15,8		
	0 m	kg							*18 440	16 380	*15 760	13 330	*13 600	11 120	*11 880	9 400	*10 420	8 020						*9 790	7 500	15,7		
Proste i wysięgnik łamany 11,9 m Ramię 4,2 m Płyta gąsienicy 650 mm Przeciwwaga Przeciwwaga demontowana hydraulicznie 16 526 kg	-1,5 m	kg							*17 780	16 210	*15 380	13 040	*13 330	10 840	*11 610	9 180	*10 050	7 900						*9 680	7 660	15,3		
	-3 m	kg							*18 650	*18 650	*16 860	16 240	*14 730	12 950	*12 800	10 720	*11 090	9 110						*9 510	8 030	14,8		
	-4,5 m	kg			*17 130	*17 130	*17 230	*17 230	*15 620	*15 620	*13 750	13 040	*11 940	10 780	*10 180	9 200									*9 250	8 660	14,2	
	-6 m	kg			*15 610	*15 610	*15 340	*15 340	*13 990	*13 990	*12 350	*12 350	*10 610	*10 610											*8 790	*8 790	13,3	
	-7,5 m	kg					*12 850	*12 850	*11 790	*11 790	*10 320	*10 320	*8 400	*8 400											*8 000	*8 000	12,2	
	15 m	kg																							*11 140	*11 140	8,9	
	13,5 m	kg										*11 360	*11 360												*10 440	*10 440	10,7	
	12 m	kg								*17 060	*17 060	*15 330	*15 330	*10 390	*10 390										*10 100	*10 100	12,0	
	10,5 m	kg								*18 120	*18 120	*15 790	*15 790	*14 020	*14 020											*9 980	*9 980	13,1
	9 m	kg													*14 110	*14 110	*12 600	11 990							*10 020	*10 020	13,9	
7,5 m	kg													*14 250	*14 250	*12 620	11 620							*10 200	10 010	14,5		
6 m	kg													*14 360	13 650	*12 630	11 120							*10 500	9 120	14,9		
4,5 m	kg													*14 390	12 840	*12 580	10 590	*11 030	8 720					*10 830	8 500	15,2		
3 m	kg													*14 270	12 090	*12 430	10 070	*10 810	8 400					*10 470	8 080	15,3		
1,5 m	kg													*16 170	13 770	*13 960	11 460	*12 110	9 620	*10 430	8 110			*10 100	7 860	15,3		
0 m	kg													*17 640	16 230	*15 450	13 200	*13 400	11 000	*11 590	9 280	*9 830	7 900		*9 700	7 810	15,1	
-1,5 m	kg													*16 580	*16 580	*16 200	16 010	*14 410	12 890	*12 560	10 700	*10 800	9 060		*9 220	7 960	14,8	
-3 m	kg													*14 750	*14 750	*14 450	*14 450	*13 020	12 780	*11 380	10 580	*9 630	8 990		*8 610	8 350	14,3	
-4,5 m	kg													*12 430	*12 430	*12 320	*12 320	*11 220	*11 220	*9 750	*9 750	*7 890	*7 890		*7 770	*7 770	13,6	
-6 m	kg																								*6 550	*6 550	12,7	
Proste i wysięgnik prosty 12,7 m Ramię 4,2 m Płyta gąsienicy 650 mm Przeciwwaga zdejmowana hydraulicznie 16 526 kg	18 m	kg																							*16 660	*16 660	6,1	
	16,5 m	kg																							*13 390	*13 390	9,0	
	15 m	kg																							*11 900	*11 900	11,0	
	13,5 m	kg																							*11 040	*11 040	12,5	
	12 m	kg																							*10 520	*10 520	13,7	
	10,5 m	kg																							*21 980	*21 980	14,6	
	9 m	kg																							*24 070	*24 070	15,3	
	7,5 m	kg																							*20 030	*20 030	15,9	
	6 m	kg																								*16 820	15 390	16,3
	4,5 m	kg																								*16 460	14 250	16,5
3 m	kg																								*15 760	13 340	16,6	
1,5 m	kg																								*14 710	12 730	16,6	
0 m	kg																								*13 330	12 400	16,4	
-1,5 m	kg																								*11 710	*11 710	16,1	
-3 m	kg																								*9 460	*9 460	15,7	
-4,5 m	kg																								*7 420	*7 420	15,1	

Uwagi: 1. Powyższe obciążenia spełniają wymagania norm SAE i ISO dotyczących udźwigu koparek hydraulicznych. 2. Obciążenia nie przekraczają 87% hydraulicznej mocy udźwigu lub 75% obciążenia wywracającego. 3. Obciążenia znamionowe oznaczone gwiazdką (*) są ograniczone bardziej przez moc hydrauliczną niż obciążenie wywracające.

Wyposażenie

WYPOSAŻENIE STANDARDOWE MODELI EC380EHR, EC480EHR, EC750EHR

Silnik
Turbodoładowany, 4-suwowy silnik wysokoprężny chłodzony cieczą, z wtryskiem bezpośrednim i chłodnicą powietrza doładowania, zgodny z wymogami normy europejskiej Stage IV / Tier 4f w USA.
Element grzewczy w kolektorze dolotowym
Filtr paliwa i separator wody
Pompa wlewu paliwa: 50 l/min, z automatycznym wyłącznikiem
Alternator, 80 A
Filtr wstępny powietrza, typ odśrodkowy
Elektryczny/elektroniczny układ sterujący
System informacyjny Contronics
Zaawansowany układ sterowania trybami pracy
System autodiagnostyczny
Wskaźnik stanu maszyn
Sterowanie mocą z wykrywaniem prędkości obrotowej silnika
Układ automatycznego włączania biegu jałowego
Funkcja zwiększenia mocy jednym przyciskiem
Funkcja zatrzymania awaryjnego
Dwa regulowane kolorowe monitory LCD
Główny odłącznik elektryczny
Obwód zapobiegający ponownemu rozruchowi silnika
Mocne światła halogenowe (opcjonalne zamiast światła LED):
2 na ramie
4 na wysięgniku
Akumulatory, 2 x 12 V / 200 Ah
Rozrusznik, 24 V / 7 kW
CareTrack
Awaryjny wyłącznik silnika
Ostrzeżenie przed przecięciem (ograniczenie obrotu i TMI)
Kamera przednia do robót wyburzeniowych
Kamera tylna na przeciwwadze
Pistolet pneumatyczny do czyszczenia
System pochłaniania pyłu
Układ hydrauliczny
Zawór bezpieczeństwa do ultrawysokiego zasięgu (UHR):
siłownik wysięgnika i ramię
Dodatkowe instalacje hydrauliczne:
Młot i nożyce:
Przepływ z dwóch pomp
Instalacja hydrauliczna do zasilania głowicy uchylno-obrotowej
Przewód spustowy oleju
Szybkoszłaczki rur
Dodatkowy filtr powrotny oleju hydraulicznego
Urządzenie ostrzegające o przeciążeniu
Układ hydrauliczny z funkcją automatycznego wykrywania obciążenia
Układ sumujący
Priorytetowy układ zasilania wysięgnika
Priorytetowy układ zasilania ramienia
Priorytetowy układ zasilania obrotu
Zawory odzysku energii układu wysięgnika i ramienia
Zawory przeciwozbiciowe obrotnicy
Zawory blokujące wysięgnik i ramię
Wielostopniowy układ filtrujący
Amortyzacja skrajnych pozycji siłowników
Uszczelki zapobiegające zanieczyszczeniu wnętrza siłowników
Dodatkowy zawór hydrauliczny
Automatyczne, dwubiegowe silniki układu jezdnego
Olej hydrauliczny zgodny z ISO VG 46
Nadwozie
Pełnowymiarowa przeciwwaga: 7 250 kg (EC380EHR)
Pełnowymiarowa przeciwwaga: 9 750 kg (EC480EHR)
Pełnowymiarowa przeciwwaga: 11 200 kg (EC750EHR)
Dodatkowa przeciwwaga do wysokiego zasięgu: 2 750 kg (EC380EHR)
Dodatkowa przeciwwaga do wysokiego zasięgu: 3 350 kg (EC480EHR z przeciwwagą ręczną)
Dodatkowa przeciwwaga do wysokiego zasięgu: 3 500 kg (EC480EHR z przeciwwagą zdejmowaną hydraulicznie)
Dodatkowa przeciwwaga do wysokiego zasięgu: 4 186 kg (EC750EHR z przeciwwagą zdejmowaną hydraulicznie)
Dolna osłona HD (8 mm)
Drzwi boczne HD o podwójnej grubości z drobną siatką
Droga dostępową z poręczą
Perforowane podesty antypoślizgowe
Miejsce do przechowywania narzędzi
Podwozie
Podwozie stałe
Podwozie rozsuwane (EC750EHR)
Osłona wieńca obrotu
Dolna osłona HD (10 mm)
Hydrauliczne regulatory napięcia gąsienic
Smarowane i uszczelnione ogniwa gąsienic
Standardowa osłona łańcucha gąsienic
Podpórka stóp

Niektóre produkty mogą być niedostępne na niektórych rynkach. W związku ze strategią ciągłego udoskonalania zastrzegamy sobie prawo do dokonywania zmian w danych technicznych oraz produktach bez wcześniejszego zawiadomienia. Zamieszczone zdjęcia nie zawsze przedstawiają maszyny w wersji standardowej.

WYPOSAŻENIE STANDARDOWE MODELI EC380EHR, EC480EHR, EC750EHR

Kabina przechylana i wnętrze
Odchylana kabina
Fotel z amortyzacją mechaniczną i ogrzewaniem, bez izolacji typu X
Dźwistik sterujący wyposażony w 3 przełączniki i 1 suwak do sterowania proporcjonalnego
Klimatyzacja
Poduszki gumowo-silikonowe mocowania kabiny
Fotel operatora i konsola dźwigni z regulacją położenia
Radio stereo AM/FM z odtwarzaczem CD i MP3 i funkcją Bluetooth
Elastyczna antena
Dźwignia hydraulicznej blokady bezpieczeństwa
Odporna na warunki atmosferyczne i wygłuszona kabina z następującym wyposażeniem:
Uchwyt na kubek
Zamki drzwi
Przyciemniane szyby
Wykładzina podłogowa
Sygnał dźwiękowy
Duży schowek
Zwijany, 3-calowy pas bezpieczeństwa
Szyby ze szkła bezpiecznego (przednia i boczne)
Szyby ze szkła LEXAN (dach)
Ostony przeciwostoneczne: przednia, dachowa, tylna
Wycieraczki szyby przedniej z funkcją pracy przerywanej (szyba przednia i dach)
Kluczyk główny
Mocowana do ramy konstrukcja chroniąca przed spadającymi przedmiotami (FOG)

WYPOSAŻENIE OPCJONALNE MODELI EC380EHR, EC480EHR, EC750EHR

Silnik
Elektryczna grzałka bloku silnika: 120 V, 240 V
Olejowy filtr wstępny powietrza typu "mokrego"
Nagrzewnica płynu chłodzącego dla silników wysokoprężnych, 10 kW
Separator wody z funkcją podgrzewania
Wentylator chłodnicy z programowaniem czasowym zmiany kierunku obrotów
Instalacja elektryczna
Dodatkowe światła (halogenowe lub LED):
Mocowane na kabine, x2 z przodu, x1 z tyłu
Zamocowana przeciwwaga x1
Sygnalizacja dźwiękowa jazdy
System antykradzieżowy
Pomarańczowe światło ostrzegawcze „kogut”
Kamera widoku bocznego
Układ hydrauliczny
Zawór bezpieczeństwa wysięgnika kopiącego: ramię
Dodatkowe instalacje hydrauliczne:
System zarządzania osprzętem (do 20 programowanych konfiguracji)
Chwytnak do wysięgnika kopiącego
Rury z szybkoszłaczkami do wysięgnika kopiącego
Szybkoszłaczka hydrauliczna Volvo (SQF S3, VQC-HU, DR38) do wysięgnika kopiącego (EC380EHR)
Szybkoszłaczka hydrauliczna Volvo (SQF S3, VQC-HU, DR48) do wysięgnika kopiącego (EC480EHR)
Pojedynczy pedał do jazdy na wprost
Olej hydrauliczny zgodny z ISO VG 32, 68
Olej hydrauliczny 46 ulegający biodegradacji
Olej hydrauliczny 32, 46, 68 o wydłużonym okresie eksploatacji
Osłona siłownika wysięgnika
Osłona siłownika łyżki
Nadwozie
System ochrony przed uderzeniami bocznymi (SIPS)
Podest boczny do kabiny przechylanej
Kabina i wnętrze
Fotel z amortyzacją mechaniczną, bez ogrzewania i izolacji typu X
Fotel z amortyzacją pneumatyczną, ogrzewaniem i izolacją typu X
Zmiana ustawienia sterowana pilotem
Zestaw dla palaczy (dopiełniczka i zapalniczka)
Siatka zabezpieczająca na szybę przednią
Wycieraczka dolnej szyby przedniej z funkcją pracy przerywanej
Specjalny kluczyk
Podwozie
Podwozie rozsuwane hydraulicznie
Podwozie rozsuwane mechanicznie (EC480EHR)
Pełne osłony gąsienic
Kiepki gąsienic
Płyty gąsienic 600/700/800/900 mm z potrójnymi ostrogami
Płyty gąsienic 600 mm z podwójnymi ostrogami
Płyty gąsienic 650/750/900 mm z podwójnymi ostrogami (EC750EHR)
Osprzęt kopiący
Wysięgnik kopiący: prosty 6,8 m / łamany 6,5 m (EC380EHR)
Ramię: 3,2 m / 3,9 m (EC380EHR)
Wysięgnik kopiący: prosty 7,5 m / łamany 7,0 m (EC480EHR)
Ramię: 3,35 m / 3,9 m (EC480EHR)
Wysięgnik kopiący: prosty 8,3 m / łamany 7,7 m (EC750EHR)
Ramię: 4,2 m (EC750EHR)
Przedłużenie wysięgnika 3,0 m (EC380EHR)
Przedłużenie wysięgnika 3,41 m (EC480EHR)
Przedłużenie wysięgnika 4,39 m (EC750EHR)
Ręczne smarowanie centralne
Wysoki zasięg
Wysięgnik HR 3-częściowy: 23 m (EC380EHR)
Wysięgnik HR 3-częściowy: 28 m (EC480EHR)
Wysięgnik HR 3-częściowy: 26 m (EC750EHR)
Wysięgnik HR 3-częściowy: 36 m (EC750EHR)
Dodatkowa kamera przednia do prac wyburzeniowych (lewa strona)
Obsługa
Części zamienne
Kompletny zestaw narzędzi
Zestaw narzędzi do konserwacji codziennej

VOLVO

Volvo Construction Equipment

volvoce.com