

Volvo Construction Equipment
Building Tomorrow



EC380E_{HR}, EC480E_{HR}, EC750E_{HR}

Escavatori Volvo



Volvo EC380E_{HR}, E480E_{HR}, EC750E_{HR} in dettaglio

Motore

Il motore diesel Volvo di ultima generazione con certificazione Tier 4f (Stage IV) sulle emissioni, soddisfa pienamente i requisiti delle ultime normative sulle emissioni. Con tecnologia Volvo Advanced Combustion Technology (V-ACT), è progettato per fornire maggiori prestazioni ed efficienza nei consumi. Il motore è dotato di iniettori di precisione ad alta pressione, turbocompressore e intercooler aria-aria, nonché di dispositivi elettronici di comando che ottimizzano le prestazioni della macchina. Filtro aria: a tre stadi con prefiltro Sistema di ritorno al minimo automatico: riduce la velocità del motore al minimo quando leve e pedali non vengono utilizzati traducendosi in minore consumo di carburante e bassi livelli di rumorosità in cabina.

EC380EHR

Motore Tier 4f (Stage IV)	Volvo	D13J
Potenza max a	giri/s giri/min.	28 / 1700
Netta (ISO 9249/SAE J1349)	kW / CV	229 / 311
Lorda (ISO 14396/SAE J1995)	kW / CV	230 / 313
Coppia massima a	Nm / giri/min.	1 692 / 1 275
N. di cilindri		6
Cilindrata	l	12,8
Alesaggio	mm	131
Corsa	mm	158

EC480EHR

Motore Tier 4f (Stage IV)	Volvo	D13J
Potenza max a	giri/s giri/min.	30 / 1800
Netta (ISO 9249/SAE J1349)	kW / CV	283 / 385
Lorda (ISO 14396/SAE J1995)	kW / CV	284 / 386
Coppia massima a	Nm / giri/min.	1 928 / 1 350
N. di cilindri		6
Cilindrata	l	12,8
Alesaggio	mm	131
Corsa	mm	158

EC750EHR

Motore Tier 4f (Stage IV)	Volvo	D16J
Potenza max a	giri/s giri/min.	30 / 1800
Netta (ISO 9249/SAE J1349)	kW / CV	392 / 533
Lorda (ISO 14396/SAE J1995)	kW / CV	393 / 534
Coppia massima a	Nm / giri/min.	2 570 / 1 350
N. di cilindri		6
Cilindrata	l	16,1
Alesaggio	mm	144
Corsa	mm	165

Impianto elettrico

L'impianto elettrico ad alta capacità è ben protetto. Spinotti di cablaggio stagni, a doppia chiusura, proteggono i contatti dall'ossidazione. I relè principali e le elettrovalvole sono schermati per prevenire danni. L'interruttore generale è fornito di serie. Il sistema Contronics offre un monitoraggio avanzato delle funzioni della macchina e importanti informazioni diagnostiche.

		EC380EHR	EC480EHR	EC750EHR
Tensione	V	24	24	24
Batterie	V	2 x 12	2 x 12	2 x 12
Capacità della batteria	Ah	200	200	210
Alternatore	V / Ah	28 / 80	28 / 80	28 / 80

Sistema di rotazione

Il sistema di rotazione utilizza motori a pistoni assiali che azionano un riduttore epicicloidale per la massima coppia. Il freno automatico di mantenimento e la valvola anti-shock sono di serie.

		EC380EHR	EC480EHR	EC750EHR
Velocità di rotazione max.	giri/min.	10,2	9,3	7
Coppia massima di rotazione	kNm	130,5	166,3	275,3

Trasmissione

Ogni cingolo è azionato da un motore di traslazione automatico a due velocità. I freni dei cingoli sono multidisco, a molla e rilascio idraulico. Motore di traslazione, freni e ingranaggi planetari sono ben protetti all'interno del telaio del cingolo.

		EC380EHR	EC480EHR	EC750EHR
Sforzo di trazione max. alla barra	kN	276,5	333	472
Velocità massima su strada (1a marcia/2a marcia)	km/h	3,4/5,3	3,2/5,2	2,9/4,6
Pendenza massima superabile	°	35	35	33

Sottocarro

Il telaio inferiore è dotato di un robusto telaio a X. Le maglie dei cingoli ingrassate e sigillate sono di serie.

		EC380EHR	EC480EHR	EC750EHR
Pattini cingolo		2 x 50	2 x 52	2 x 52
Passo maglie	mm	215,9	215,9	260,4
Larghezza pattino, tripla costola	mm	600 / 700 / 800 / 900	600 / 700 / 800 / 900	-
Larghezza pattino, doppia costola	mm	600	600	650 / 750 / 900
Rulli inferiori		2 x 9	2 x 9	2 x 9
Rulli superiori		2 x 2(2 x 3*)	2 x 2(2 x 3*)	2 x 3

* Sottocarro allargabile

Capacità di rifornimento		EC380EHR	EC480EHR	EC750EHR
Serbatoio carburante	l	620	680	800
Serbatoio AdBlue/DEF	l	62,5	62,5	80
Impianto idraulico, totale	l	500	525	655
Serbatoio idraulico	l	225	270	350
Olio motore	l	42	42	52
Liquido refrigerante motore	l	60	60	66
Riduttore di rotazione	l	6,5	2 x 6	2 x 6,8
Riduttore di trazione	l	2 x 6,8	2 x 7,5	2 x 13,5

Cabina inclinabile

La cabina inclinabile idraulicamente di serie si inclina fino a 30 gradi per migliorare la visibilità e ridurre l'affaticamento dell'operatore e le sollecitazioni sul collo nei lavori con sbraccio elevato. La cabina operatore consente un facile accesso grazie a un'ampia apertura dello sportello. La cabina è sostenuta da supporti a smorzamento idraulico che riducono il livello delle vibrazioni e degli urti. Questa ammortizzazione, unitamente ai pannelli fonoassorbenti, riduce sensibilmente la rumorosità in cabina. La cabina ha un'ottima visibilità a 360 gradi, soprattutto verso l'alto, con ampia corsa del tergicristallo del parabrezza e del vetro superiore. Impianto di condizionamento dell'aria e di riscaldamento: l'aria per la cabina filtrata e pressurizzata è fornita da una ventola a controllo automatico. L'aria viene distribuita in cabina da 14 bocchette. Sedile ergonomico: il sedile regolabile e la consolle del joystick si muovono in modo indipendente per agevolare l'operatore. Il sedile può essere regolato su 12 diverse posizioni ed è dotato di cintura di sicurezza, per il comfort e la sicurezza dell'operatore. Se questa macchina è dotata di condizionatore aria si utilizza il refrigerante tipo R134a. Contiene gas fluorurato ad effetto serra R134a, potenziale di riscaldamento globale 1,430 t equivalenti di CO₂.

Livello sonoro

		EC380EHR	EC480EHR	EC750EHR
Livello acustico in cabina secondo la normativa ISO 6.396				
LpA	dB(A)	71	71	72
Livello sonoro esterno conforme alla normativa ISO 6395 e alla direttiva UE sulla rumorosità (2000/14/CE) e 474-1:2006 +A1:2009				
LwA	dB(A)	105	106	108

Impianto idraulico

Il nuovo impianto elettroidraulico e il nuovo distributore principale (MCV) utilizzano la tecnologia intelligente per regolare la portata "on-demand" che assicura alta produttività, elevata capacità di scavo ed eccellenti consumi di carburante. Il sistema comprende le seguenti importanti funzioni: Sistema di sommatoria: abbina la portata di entrambe le pompe idrauliche verso un'unica funzione per garantire rapidi cicli di lavoro ed elevata produttività. Priorità braccio: assicura priorità alle operazioni del braccio per un più rapido sollevamento durante le operazioni di carico o per gli scavi in profondità. Priorità avambraccio: assicura priorità alle operazioni dell'avambraccio per cicli di lavoro più rapidi durante il livellamento e per un maggior riempimento della benna nelle operazioni di scavo. Priorità di rotazione: assicura priorità alle funzioni di rotazione per eseguire più rapidamente operazioni simultanee. Sistema di rigenerazione: evita la cavitazione e fornisce il flusso agli altri movimenti durante le operazioni simultanee per la massima produttività. Power boost: tutte le forze di scavo e sollevamento vengono aumentate. Valvole anticaduta: le valvole anticaduta del braccio e dell'avambraccio impediscono all'attrezzatura di scavo di abbassarsi gradualmente a terra.

	EC380EHR	EC480EHR	EC750EHR
--	----------	----------	----------

Pompa principale, 2 pompe a pistoni assiali a cilindrata variabile

Portata massima	l/min.	2 x 300	2 x 376	2 x 450
-----------------	--------	---------	---------	---------

Pompa pilota, pompa a ingranaggi

Portata massima	l/min.	32,6	32	34,5
-----------------	--------	------	----	------

Motori idraulici

Traslazione: motore a pistoni assiali a cilindrata variabile con freno meccanico

Rotazione: motore a pistoni assiali a cilindrata fissa con freno meccanico

	EC380EHR	EC480EHR	EC750EHR
--	----------	----------	----------

Taratura valvole di sovrappressione

Attrezzi	MPa	32,4/35,3	32,4/35,3	33,8/35,8
Circuito di traslazione	MPa	35,3	32,4	33,8
Circuito di rotazione	MPa	27,9	25,8	26,5
Circuito pilota	MPa	3,9	3,9	3,9

Cilindro braccio base

	Q.tà	Alesaggio	Corsa
		Ø mm	mm
Cilindro braccio base EC380EHR	2	165	1 530
Cilindro braccio base EC480EHR	2	180	1 590
Cilindro braccio base EC750EHR	2	230	1 697

Caratteristiche

PESI DELLA MACCHINA

EC380EHR	Pattino da 600 mm	Pattino da 600 mm	-
	Sottocarro fisso	Ritratto idraulicamente	-

Su equipaggiamento per demolizione

Macchina base	kg	36 540	40 740	-
Equipaggiamento per demolizione in 3 parti (compreso cavalletto)	kg	7 510	7 510	-
Contrappeso supplementare	kg	2 750	2 750	-
Peso totale	kg	46 800	51 000	-

Su equipaggiamento di scavo

Macchina base	kg	36 540	40 740	-
Equipaggiamento di scavo con avambraccio da 3,35 m (compreso cavalletto)	kg	5 180	5 180	-
Prolunga del braccio (compreso di telaio di sostegno)	kg	NA	3 850	-
Peso totale senza prolunga braccio	kg	41 720	45 920	-
Peso totale con prolunga braccio	kg	NA	49 770	-

EC480EHR (contrappeso removibile idraulicamente)	Pattino da 600 mm	Pattino da 600 mm	Pattino da 600 mm
	Sottocarro fisso	Sottocarro allargabile meccanicamente	Sottocarro allargabile idraulicamente

Su equipaggiamento per demolizione

Macchina base	kg	44 520	45 485	50 265
Equipaggiamento per demolizione in 3 parti (compreso cavalletto)	kg	9 755	9 755	9 755
Contrappeso supplementare	kg	3 500	3 500	3 500
Peso totale	kg	57 775	58 740	63 520

Su equipaggiamento di scavo

Macchina base	kg	44 520	45 685	50 265
Equipaggiamento di scavo con avambraccio da 3,35 m (compreso cavalletto)	kg	6 350	6 350	6 350
Prolunga del braccio (compreso cavaletto)	kg	NA	NA	3 845
Peso totale senza prolunga braccio	kg	50 870	51 835	56 615
Peso totale con prolunga braccio	kg	NA	NA	60 460

EC750EHR (contrappeso removibile idraulicamente)	Pattino da 750 mm		
	Sottocarro allargabile idraulicamente		

Su equipaggiamento per demolizione

Macchina base (con sottocarro)	kg	79 342
Sottocarro (2)	kg	39 248
Equipaggiamento per demolizione in 3 parti (compreso cavalletto)	kg	19 500
Contrappeso supplementare	kg	4 186
Peso totale	kg	103 028

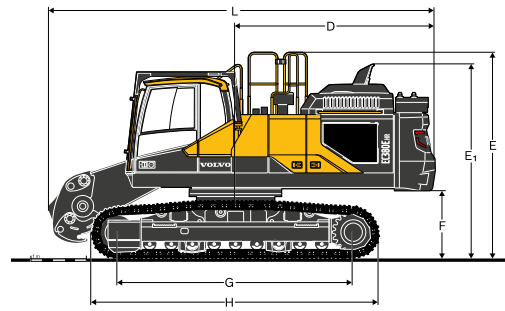
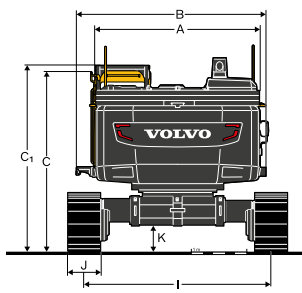
Su equipaggiamento di scavo

Macchina base (con sottocarro)	kg	79 342
Sottocarro (2)	kg	39 248
Equipaggiamento di scavo con avambraccio da 3,35 m (compreso cavalletto)	kg	10 880
Prolunga del braccio (compreso cavalletto)	kg	6 780
Peso totale senza prolunga braccio	kg	89 460
Contrappeso supplementare	kg	41 86
Peso totale con prolunga braccio	kg	101 188

PRESSIONE AL SUOLO				
Descrizione	Larghezza pattini	Peso operativo	Pressione al suolo	Larghezza complessiva
	mm	kg	kPa	mm
EC380EHR				
Modalità demolizione; sottocarro fisso, con braccio base da 12,57 m + braccio da demolizione, avambraccio inter. da 2,5 m, avambraccio da demolizione da 6,7 m, frantumatore da 2 500 kg, contrappeso da 10 000 kg				
Tripla costola	600	48 615	86,7	3 980
	700	49 055	75,0	4 080
	800	49 505	66,2	4 180
	900	49 955	59,4	4 280
Tripla costola (HD)	600	49 065	87,5	3 980
Doppia costola	600	48 895	87,2	3 980
EC380EHR				
Modalità demolizione; sottocarro allargabile idraulicamente, con braccio base da 12,57 m + braccio da demolizione, avambraccio inter. da 2,5 m, avambraccio da demolizione da 6,7 m, frantumatore da 3 000 kg, contrappeso da 10 000 kg				
Tripla costola	600	53 310	95,1	3 980
	700	53 750	82,2	4 080
	800	54 200	71,7	4 180
	900	54 650	65,0	4 280
Tripla costola (HD)	600	53 760	95,9	3 980
Doppia costola	600	53 590	95,6	3 980
EC480EHR				
Modalità demolizione; sottocarro fisso, con braccio base da 15,60 m + braccio da demolizione, avambraccio inter. da 2,5 m, avambraccio da demolizione da 8,5 m, frantumatore da 3 000 kg, contrappeso da 13 000 kg				
Tripla costola	600	60 340	104,3	3 340
	700	60 840	90,2	3 440
	800	61 345	79,5	3 540
	900	61 845	71,3	3 640
Doppia costola	600	60 390	104,4	3 340
EC480EHR				
Modalità demolizione; sottocarro allargabile meccanicamente, con braccio base da 15,60 m + braccio da demolizione, avambraccio inter. da 2,5 m, avambraccio da demolizione da 8,5 m, frantumatore da 3 000 kg, contrappeso da 13 000 kg				
Tripla costola	600	61 305	105,5	3 490
	700	61 805	91,2	3 590
	800	62 310	80,4	3 690
	900	62 810	72,1	3 790
Doppia costola	600	61 355	105,6	3 490
EC480EHR				
Modalità demolizione; sottocarro allargabile idraulicamente, con braccio base da 15,60 m + braccio da demolizione, avambraccio inter. da 2,5 m, avambraccio da demolizione da 8,5 m, frantumatore da 3.500 kg, contrappeso da 13.000 kg				
Tripla costola	600	66 585	114,4	3 980
	700	67 085	98,8	4 080
	800	67 590	87,1	4 180
	900	68 090	78	4 280
Doppia costola	600	66 635	114,5	3 980
EC750EHR				
Modalità demolizione; sottocarro allargabile idraulicamente, con braccio base da 20,35 m + braccio da demolizione, avambraccio inter. da 2,6 m, avambraccio da demolizione da 11,55 m, frantumatore da 3 600 kg, contrappeso da 15 000 kg				
Doppia costola	650	103 267	136,3	3 795 / 3 700*
	750	104 029	119	3 800
	900	105 172	100,3	3 950
EC750EHR				
Modalità demolizione; sottocarro allargabile idraulicamente, con braccio base da 13,88 m + braccio da demolizione, avambraccio inter. da 2,6 m, avambraccio da demolizione da 7,41 m, frantumatore da 5 000 kg, contrappeso da 15 000 kg				
Doppia costola	650	100 183	132,3	3 795 / 3 700*
	750	100 945	115,5	3 800
	900	102 088	97,3	3 950
EC750EHR				
Modalità demolizione; sottocarro allargabile idraulicamente, con braccio base da 12,67 m + braccio est. + braccio da demolizione avambraccio di scavo da 4,2 m, attrezzo da 9 100 kg, contrappeso da 15 000 kg				
Doppia costola	650	107 678	142,2	3 795 / 3 700*
	750	108 440	124,1	3 800
	900	109 583	104,5	3 950
EC750EHR				
Modalità demolizione; sottocarro allargabile idraulicamente, con braccio base da 8,3 m + braccio di scavo avambraccio di scavo da 4,2 m, attrezzo da 7 260 kg, contrappeso da 11 200 kg				
Doppia costola	650	95 875	126,6	3 795 / 3 700*
	750	96 637	110,6	3 800
	900	97 780	93,2	3 950

* senza blocco saldato

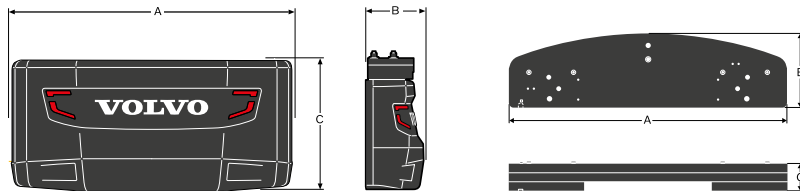
Caratteristiche



DIMENSIONI

Descrizione	Unità	EC380EHR		EC480EHR		EC750EHR	
		Sottocarri fisso	Sottocarri retrattile idraulicamente	Sottocarri fisso	Sottocarri allargabile meccanicamente	Sottocarri allargabile idraulicamente	Sottocarri allargabile idraulicamente
A Larghezza torretta	mm	2 990	2 990	2 990	2 990	2 990	3 420
B Larghezza complessiva con passerella (solo lato sinistro)	mm	3 320	3 320	3 320	3 320	3 320	-
Larghezza complessiva con SIPS (entrambi i lati) e gradino di ingresso cabina (lato sinistro)	mm	3 415	3 415	3 415	3 415	3 415	3 904
Larghezza complessiva senza SIPS (entrambi i lati) e gradino di ingresso cabina (lato sinistro)	mm	2 990	2 990	2 990	2 990	2 990	-
C Altezza complessiva	mm	3 235	3 265	3 280	3 390	3 390	3 484
C1 Altezza complessiva (compr. FOG)	mm	3 330	3 360	3 390	3 500	3 500	3 562
D Raggio di rotazione posteriore	mm	3 600	3 600	3 880	3 880	3 880	4 238
E Altezza complessiva del mancorrente	mm	3 690	3 720	3 735	3 845	3 845	3 941
E Altezza complessiva del diffusore	mm	3 470	3 500	3 515	3 625	3 625	3 790
F Altezza da terra minima al contrappeso *	mm	1 220	1 220	1 250	1 360	1 360	1 480
G Passo	mm	4 240	4 240	4 370	4 370	4 370	5 280
H Lunghezza cingoli	mm	5 180	5 210	5 370	5 370	5 370	6 518
I Carreggiata cingoli (estesi)	mm	2 740	3 380	2 740	2 890	3 380	4 300
Carreggiata cingoli (retratti)	mm	-	2 390	-	2 390	2 390	3 050
J Larghezza pattini	mm	600	600	600	600	600	750
K Altezza minima da terra *	mm	500	480	515	710	485	563
L Lunghezza complessiva	mm	7 065	7 065	7 535	7 535	7 535	8 728

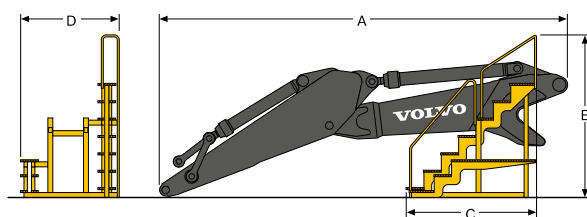
* Con costola



DIMENSIONI DEL CONTRAPPESO

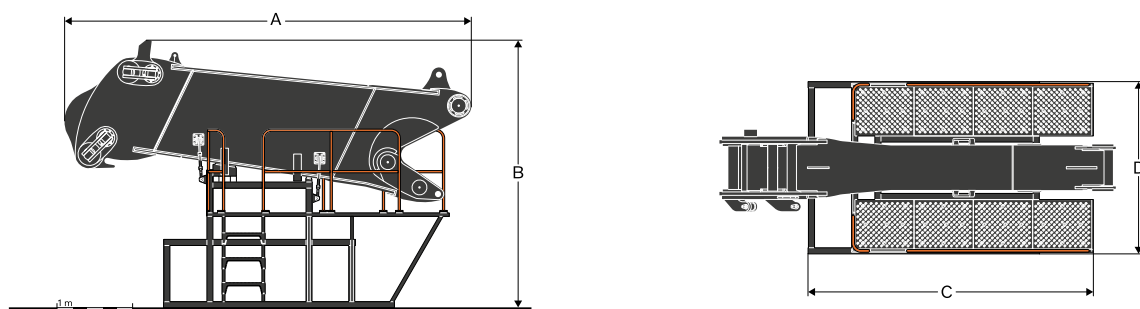
Descrizione	Unità	EC380EHR		EC480EHR		EC750EHR		
		Di serie	Contrappeso supplementare	Di serie	Con contrappeso supplementare manuale	Con contrappeso supplementare amovibile idraulicamente	Di serie	Con contrappeso supplementare amovibile idraulicamente
A Larghezza contrappeso	mm	2 974	2 950	2 990	2 950	2 950	3 406	3 240
B Spessore contrappeso	mm	734	590	920	590	590	808	658
C Altezza contrappeso	mm	1 395	270	1 140	360	360	1 747	360
Peso totale contrappeso	kg	7 250	2 750	9 750	3 350	3 500	11 200	4 186

ATTENZIONE: la macchina può essere trasportata con il braccio di scavo montato. Se viene trasportata senza il braccio di scavo ma con il contrappeso supplementare, prestare attenzione alla stabilità (inclinazione all'indietro) durante il caricamento / scaricamento dall'automezzo.



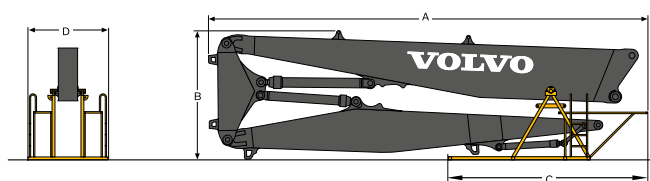
DIMENSIONI DELL'EQUIPAGGIAMENTO DI SCAVO

Descrizione	Unità	EC380EHR		EC480EHR		EC750EHR
		3,2 m	3,9 m	3,35 m	3,9 m	4,2 m
A Lunghezza - da supporto ad estremità avambraccio	mm	6 865	7 600	8 775	8 785	8 190
B Altezza complessiva	mm	2 320	2 340	2 500	2 480	2 945
C Lunghezza del cavalletto	mm	1 185	1 185	2 565	2 565	2 565
D Larghezza del cavalletto	mm	1 630	1 630	2 080	2 080	2 080
Peso del braccio di scavo con telaio di trasporto	kg	5 180	5 320	6 350	6 440	11 075



DIMENSIONI DELLA PROLUNGA DEL BRACCIO DI SCAVO

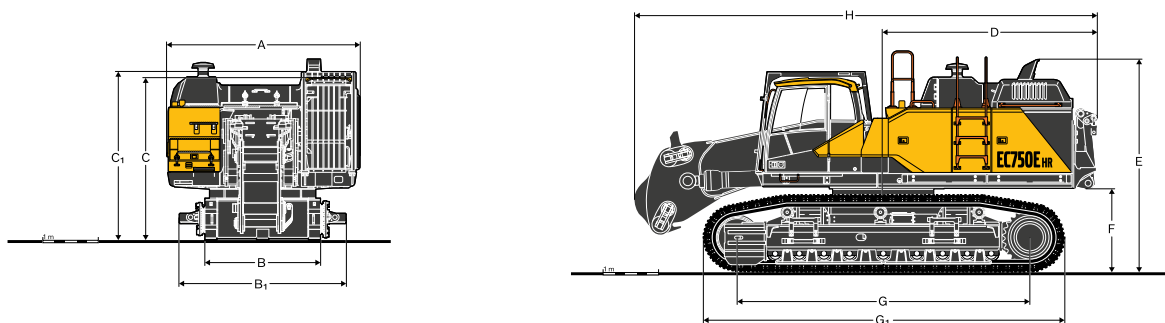
Descrizione	Unità	EC380EHR	EC480EHR	EC750EHR
A Lunghezza complessiva	mm	3 730	4 465	5 383
B Altezza complessiva	mm	2 645	2 500	3 584
C Lunghezza del cavalletto	mm	2 690	4 740	3 776
D Larghezza del cavalletto	mm	2 180	2 180	2 280
Peso, compreso telaio di sostegno	kg	3 850	3 845	6 618



DIMENSIONI DEL BRACCIO DI DEMOLIZIONE IN 3 PARTI NEL TELAIO DI SOSTEGNO

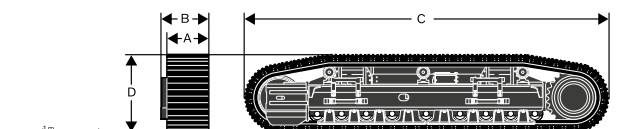
Descrizione	Unità	EC380EHR	EC480EHR	EC750EHR	
				26 m	36 m
A Lunghezza complessiva	mm	10 075	13 380	11 082	17 306
B Altezza complessiva	mm	3 012	3 050	3 569	3 597
C Lunghezza del cavalletto	mm	2 565	2 585	8 510	13 838
D Larghezza del cavalletto	mm	2 080	2 040	2 416	2 416
Peso dell'equipaggiamento di lavoro senza attrezzatura, compreso telaio di sostegno	kg	7 510	9 755	14 240	19 500

Caratteristiche



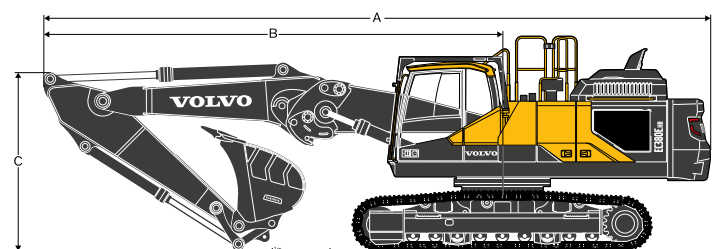
DIMENSIONE DELLA MACCHINA BASE, MODALITÀ DI TRASPORTO

Descrizione	Unità	EC750EHR
		Sottocarro allargabile idraulicamente
A. Larghezza complessiva con mancorrente su FOG	mm	3 498
B. Larghezza telaio inferiore centrale	mm	2 095
B1. Larghezza telaio inferiore centrale	mm	3 044
C. Altezza complessiva	mm	2 971
C1. Altezza complessiva (compr. FOG)	mm	3 050
D. Distanza da punto centrale raggio di rotazione a tirante contrappeso	mm	3 867
E. Altezza complessiva del diffusore	mm	3 277
F. Altezza minima da terra telaio superiore	mm	921
G. Lunghezza telaio inferiore centrale	mm	2 859
G. Lunghezza complessiva telaio inferiore centrale	mm	3 781
H. Lunghezza complessiva	mm	8 353
Peso macchina base	kg	28 895



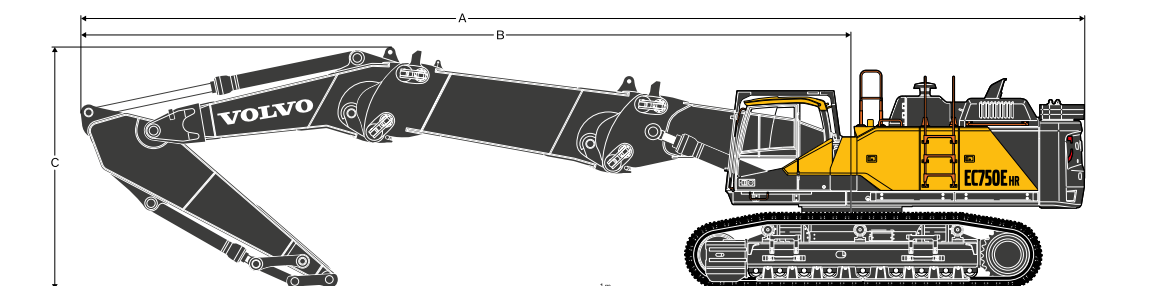
DIMENSIONE DELLA MACCHINA BASE, TELAIO CINGOLATURA

Descrizione	Unità	EC750EHR
		Sottocarro allargabile idraulicamente
A. Larghezza cingolo	mm	750
B. Larghezza complessiva cingolo e telaio	mm	855
C. Lunghezza	mm	6 518
D. Altezza	mm	1 406
Peso totale	kg	19 624



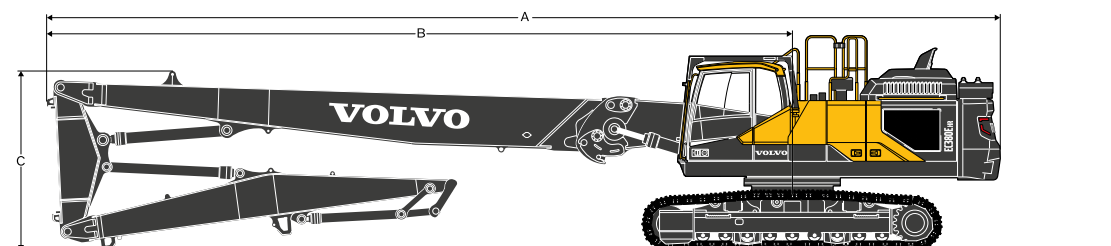
DIMENSIONI CON EQUIPAGGIAMENTO DI SCAVO (POSIZIONE PER TRASPORTO)

Braccio	Unità	EC380EHR		EC480EHR		EC750EHR
		Braccio diritto da 6,8 m		Braccio diritto da 7,5 m		Braccio diritto da 8,3 m
Avambraccio		3,2 m	3,9 m	3,35 m	3,9 m	4,2 m
A Lunghezza complessiva	mm	11 555	11 420	12 735	12 720	13 899
B Distanza da centro rotazione a lato anteriore attrezzatura	mm	7 955	7 820	8 855	8 835	9 660
C Altezza massima del braccio in posizione di trasporto	mm	3 085	3 960	3 510	3 670	4 243
Peso operativo, esclusa benna	kg	45 525	45 665	56 330	56 420	89 377



DIMENSIONI CON PROLUNGA DEL BRACCIO DI SCAVO

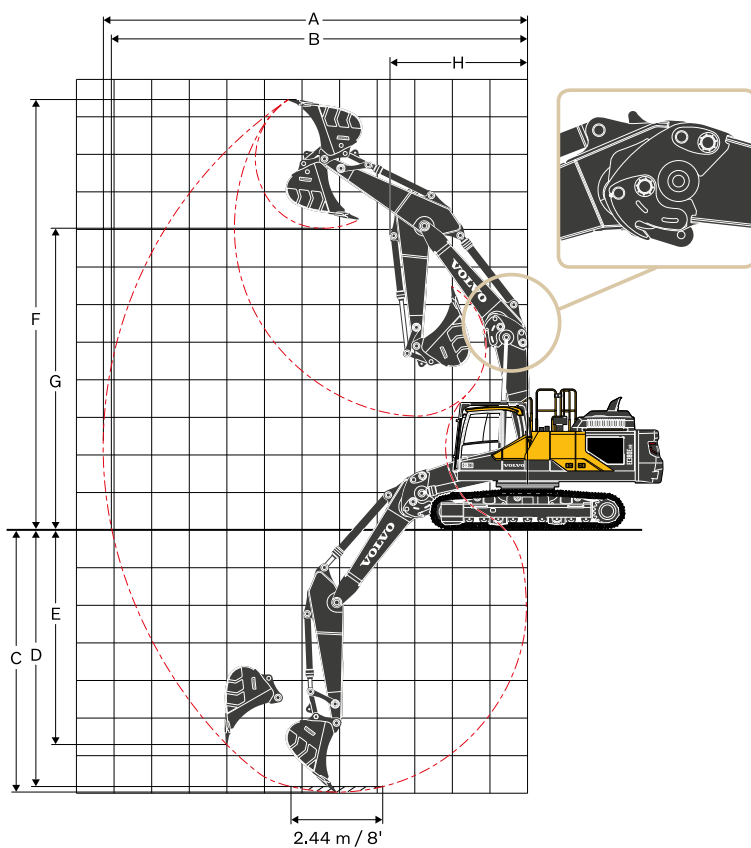
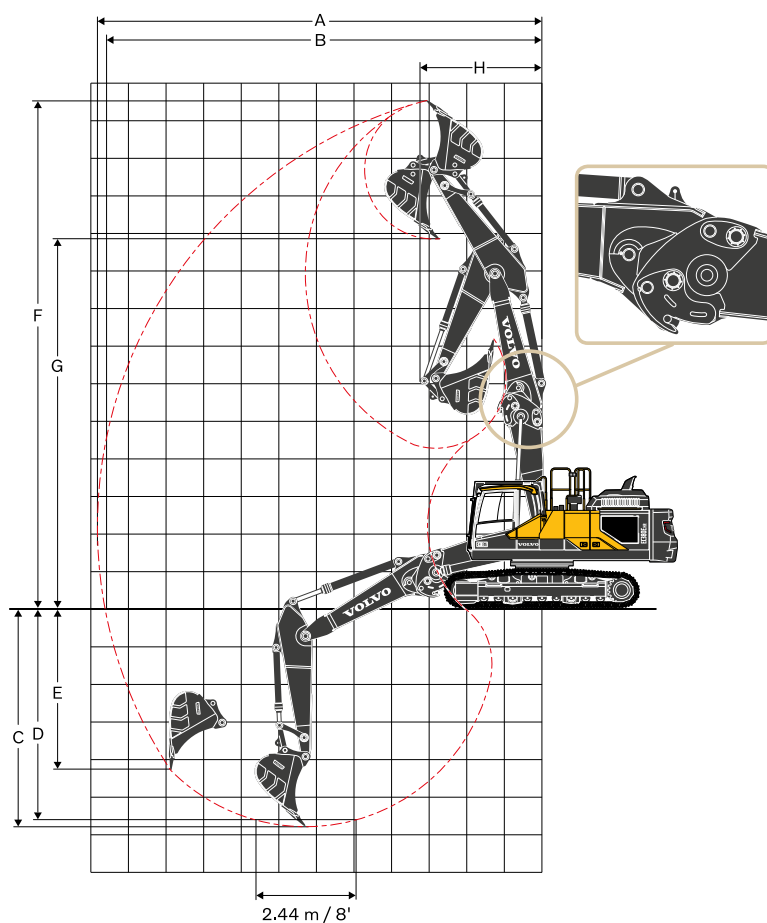
Braccio	Unità	EC380EHR		EC480EHR		EC750EHR
		Braccio diritto e diritto da 9,8 m		Braccio diritto da 10,85 m		Braccio diritto da 12,7 m
Avambraccio		3,2 m	3,9 m	3,35 m	3,9 m	4,2 m
A Lunghezza complessiva	mm	14 580	14 520	16 075	16 070	18 311
B Distanza da centro rotazione a lato anteriore attrezzatura	mm	10 980	10 920	12 190	12 190	14 072
C Altezza massima del braccio in posizione di trasporto	mm	3 300	3 720	3 755	3 840	4 418
Peso operativo, escluso attrezzo, telaio di sostegno	kg	48 500	48 640	59 875	59 945	99 340



DIMENSIONI CON ATTREZZATURA DI DEMOLIZIONE IN 3 PARTI

	Unità	EC380EHR	EC480EHR	EC750EHR	
				26 m	36 m
A Lunghezza complessiva	mm	16 515	20 045	18 939	25 156
B Distanza da centro rotazione a lato anteriore attrezzatura	mm	12 915	16 165	14 701	20 918
C Altezza massima del braccio in posizione di trasporto	mm	3 110	3 095	3 621	3 489
Peso operativo, escluso frantumatore	kg	50 310	63 085	95 945	100 429

Caratteristiche



PRESTAZIONI OPERATIVE CON BRACCIO DIRITTO

		EC380EHR		EC480EHR		EC750EHR
Braccio		Braccio diritto da 7,5 m		Braccio diritto da 8,3 m		Braccio diritto da 8,3 m
Avambraccio		3,2 m	3,9 m	3,35 m	3,9 m	4,2 m
Raggio della benna	mm	1 846	1 846	1 960	1 960	2 190
A Sbraccio di scavo massimo	mm	11 825	12 500	12 815	13 330	14 567
B Massimo sbraccio al suolo	mm	11 625	12 310	12 590	13 115	14 339
C Profondità di scavo massima	mm	5 800	6 500	6 470	7 020	6 861
D Profondità di scavo massima (2,4 m con fondo livellato)	mm	5 650	6 370	6 325	6 890	6 744
E Profondità di scavo massima su parete verticale	mm	4 300	4 815	5 060	5 520	4 684
F Altezza massima di taglio	mm	13 495	14 090	13 905	14 275	15 810
G Altezza massima di scarico	mm	9 810	10 410	10 030	10 410	11 465
H Raggio di rotazione anteriore minimo	mm	3 250	3 580	3 970	3 940	4 906

FORZE DI SCAVO CON BRACCIO DIRITTO

		EC380EHR		EC480EHR		EC750EHR
Braccio		Braccio diritto da 7,5 m		Braccio diritto da 8,3 m		Braccio diritto da 8,3 m
Avambraccio		3,2 m	3,9 m	3,35 m	3,9 m	4,2 m
Raggio della benna	mm	1 846	1 846	1 960	1 960	2190
Forza di strappo - benna (normale/power boost) ISO	kN	201/219	201/219	243/265	243/265	304/317
Forza di penetrazione - avambraccio (Normale / Power boost) ISO	kN	162/177	142/155	198/216	177/193	255/266
Angolo di rotazione della benna	°	178	178	183	183	173,4

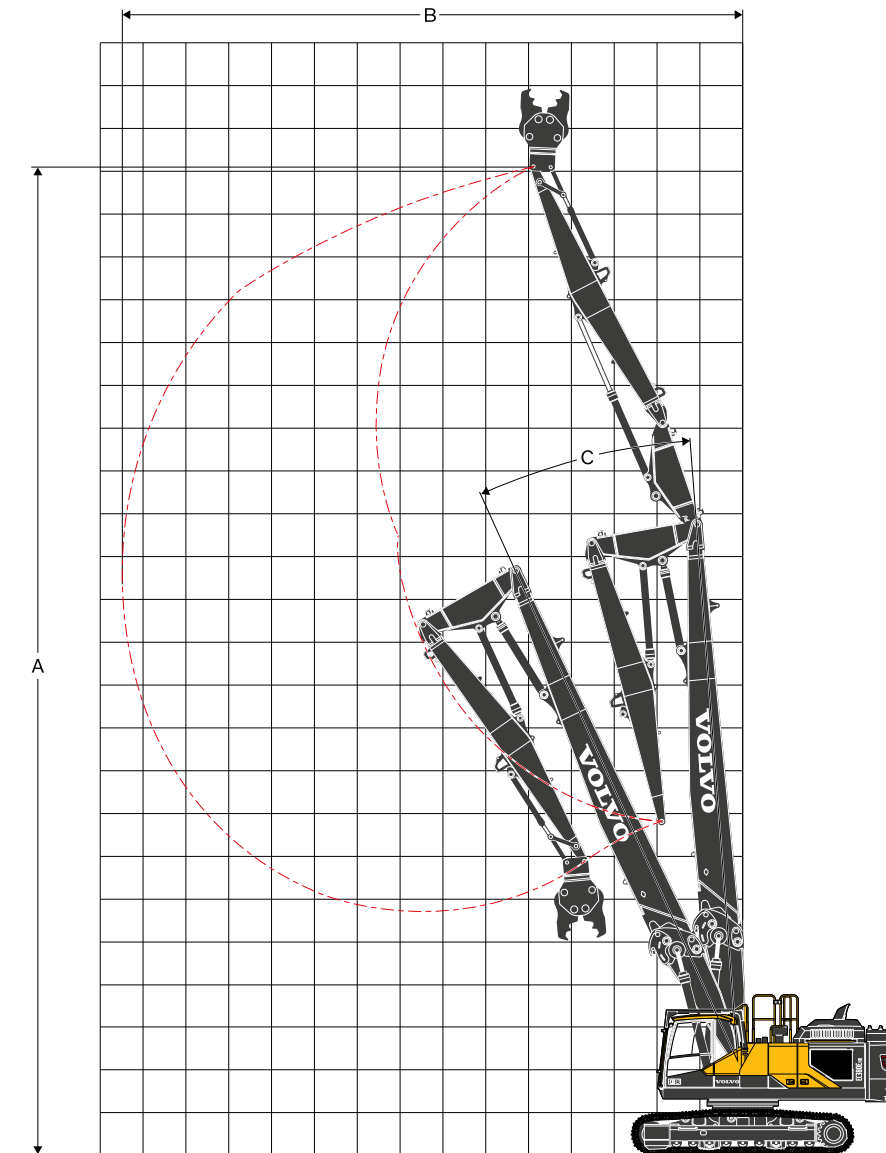
PRESTAZIONI OPERATIVE CON BRACCIO PIEGATO

		EC380EHR		EC480EHR		EC750EHR
Braccio		Braccio piegato da 6,5 m		Braccio boom 7,7 m		Braccio boom 7,7 m
Avambraccio		3,2 m	3,9 m	3,35 m	3,9 m	4,2 m
Raggio della benna	mm	1 846	1 846	1 960	1 960	2 190
A Sbraccio di scavo massimo	mm	11 285	11 935	12 095	12 585	13 697
B Massimo sbraccio al suolo	mm	11 075	11 735	11 855	12 355	13 452
C Profondità di scavo massima	mm	7 010	7 710	7 730	8 280	8 324
D Profondità di scavo massima (2,4 m con fondo livellato)	mm	6 860	7 575	7 585	8 150	8 207
E Profondità di scavo massima su parete verticale	mm	5 740	6 340	5 530	5 865	7 257
F Altezza massima di taglio	mm	11 420	11 790	10 990	11 135	12 520
G Altezza massima di scarico	mm	7 995	8 375	7 490	7 655	8 558
H Raggio di rotazione anteriore minimo	mm	3 660	3 710	5 065	4 935	5 354

FORZE DI SCAVO CON BRACCIO PIEGATO

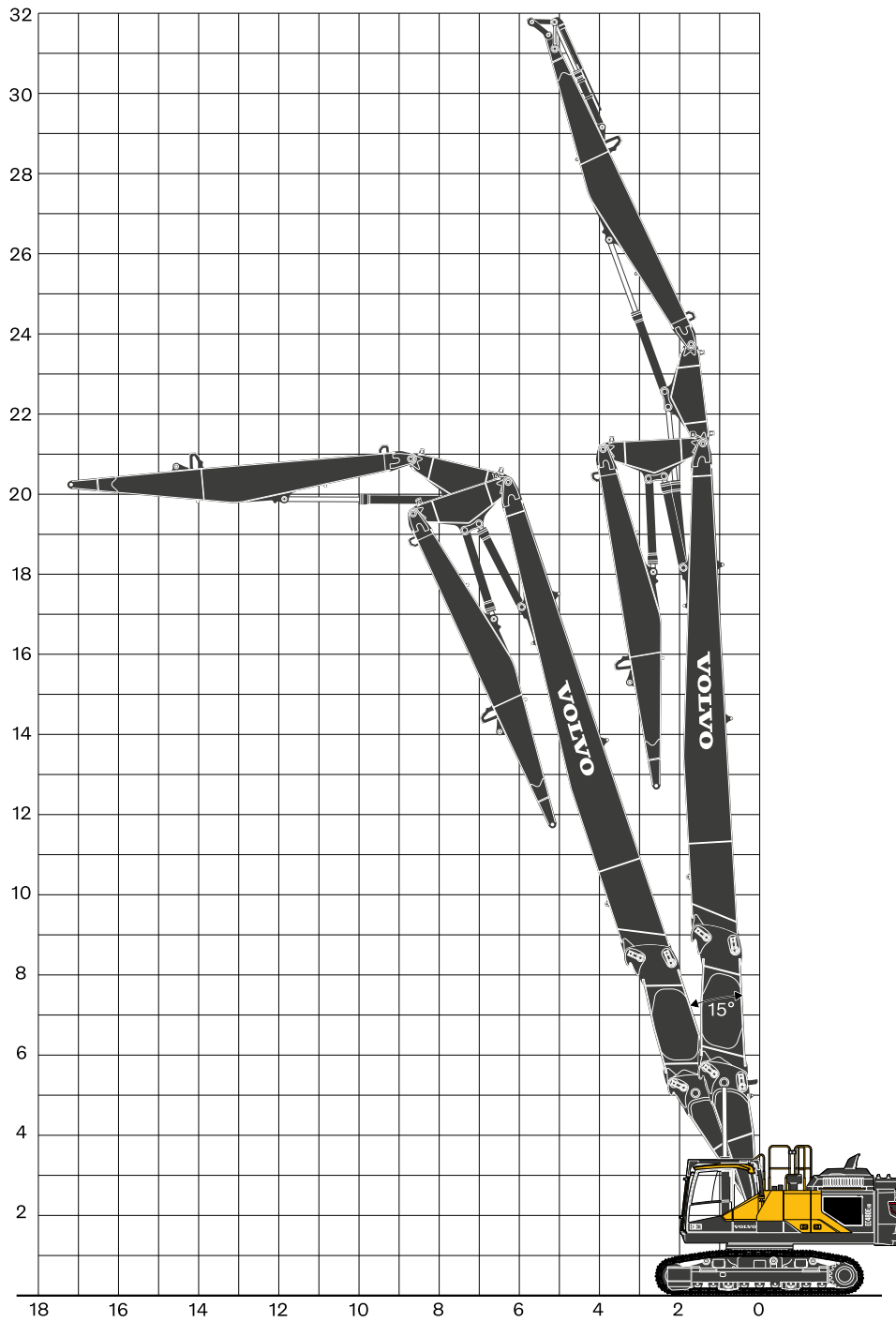
		EC380EHR		EC480EHR		EC750EHR
Braccio		Braccio piegato da 6,5 m		Braccio boom 7,7 m		Braccio boom 7,7 m
Avambraccio		3,2 m	3,9 m	3,35 m	3,9 m	4,2 m
Raggio della benna	mm	1 846	1 846	1 960	1 960	2190
Forza di strappo - benna (normale/power boost) ISO	kN	201/219	201/219	243/265	243/265	304/317
Forza di penetrazione - avambraccio (Normale / Power boost) ISO	kN	162/177	142/155	198/216	177/193	255/266
Angolo di rotazione della benna	°	178	178	183	183	173,4

Caratteristiche



PRESTAZIONI OPERATIVE E MAX. PESO MAX. ATTREZZO (macchine con braccio di demolizione in 3 parti)

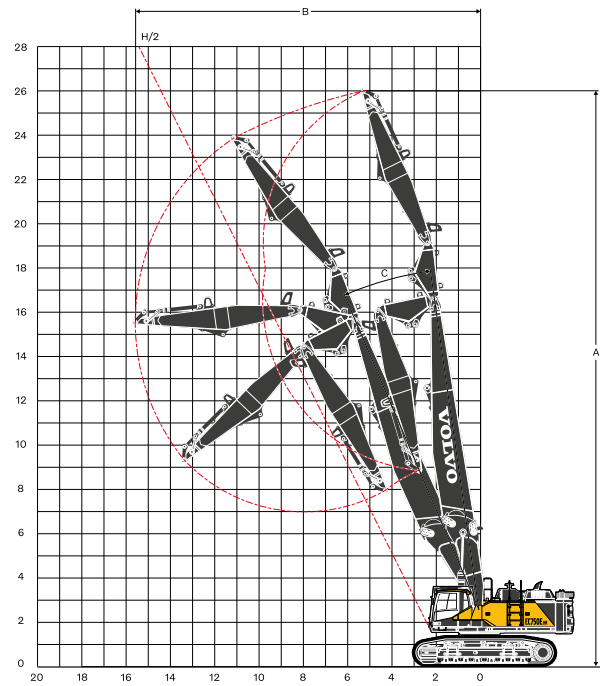
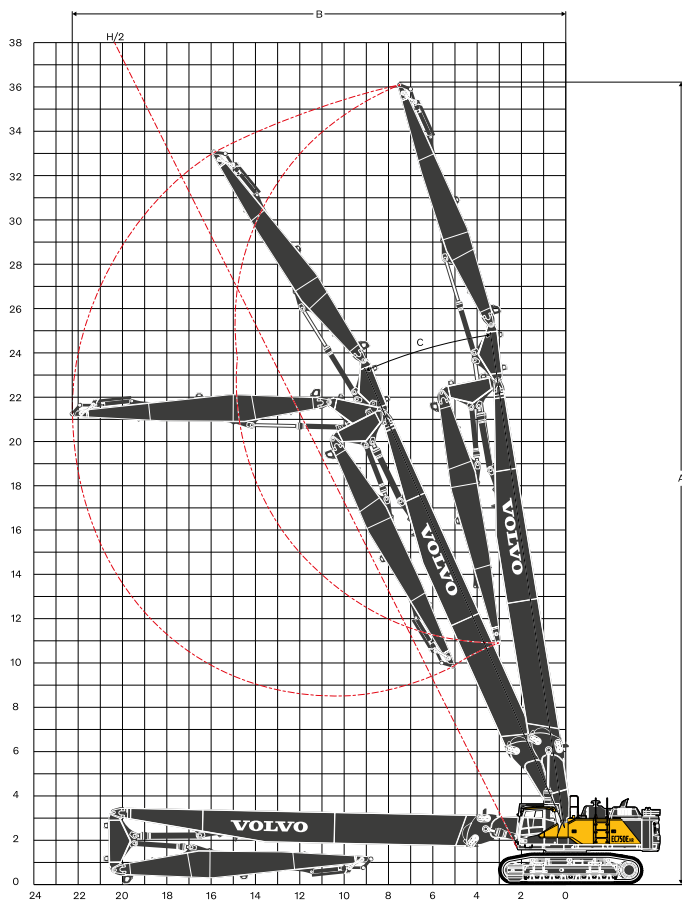
Descrizione	Unità	EC380EHR	
		Sottocarro, fisso	Sottocarro retrattile idraulicamente
A Altezza massima al perno	mm	23 025	23 060
Altezza al perno H/2		20 354	20 389
B Altezza massima al perno	mm	14 490	14 490
Sbraccio al perno H/2		11 390	11 390
Peso max. attrezzo	t	2,5	3
C Angolo operativo	°	24,4	24,4



PRESTAZIONI OPERATIVE E MAX. PESO MAX. ATTREZZO (macchine con braccio di demolizione in 3 parti)

Descrizione	Unità	EC480EHR		
		Sottocarro, fisso	Sottocarro allargabile meccanicamente	Sottocarro retrattile idraulicamente
A Altezza massima al perno	mm	28 030	28 140	28 140
Altezza al perno H/2		24 188	24 298	24 298
B Altezza massima al perno	mm	16 090	16 090	16 090
Sbraccio al perno H/2		13 419	13 419	13 419
Peso max. attrezzo	t	3	3	3,5
C Angolo operativo	°	18,8	18,8	18,8

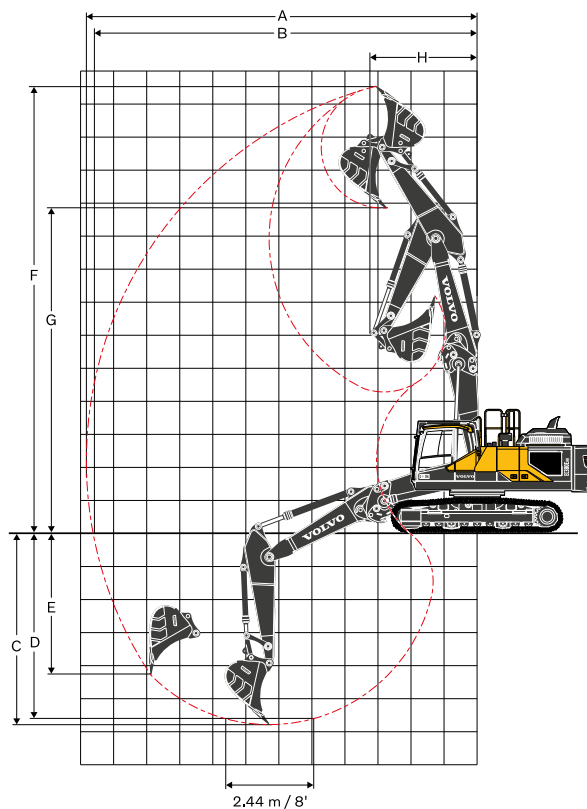
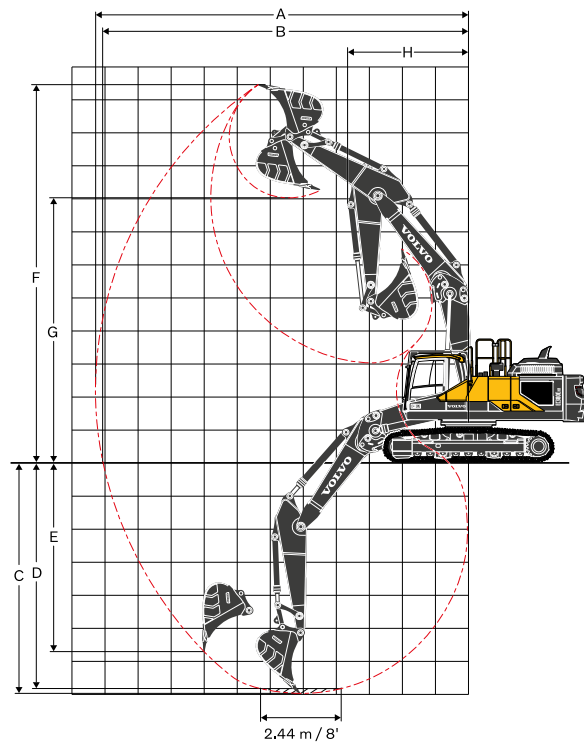
Caratteristiche



PRESTAZIONI OPERATIVE E MAX. PESO MAX. ATTREZZO (macchine con braccio di demolizione in 3 parti)

Descrizione	Unità	EC750EHR	
		26 m	36 m
		Sottocarro retrattile idraulicamente	Sottocarro retrattile idraulicamente
A Altezza massima al perno	mm	26 000	36 000
Altezza al perno H/2		22 600	31 922 / 31 271*
B Altezza massima al perno	mm	15 589	22 273 / 20 626*
Sbraccio al perno H/2		12 672	17 348 / 17 023*
Peso max. attrezzo	t	5	3,6
C Angolo operativo	°	23,5	23,5 / 18,5

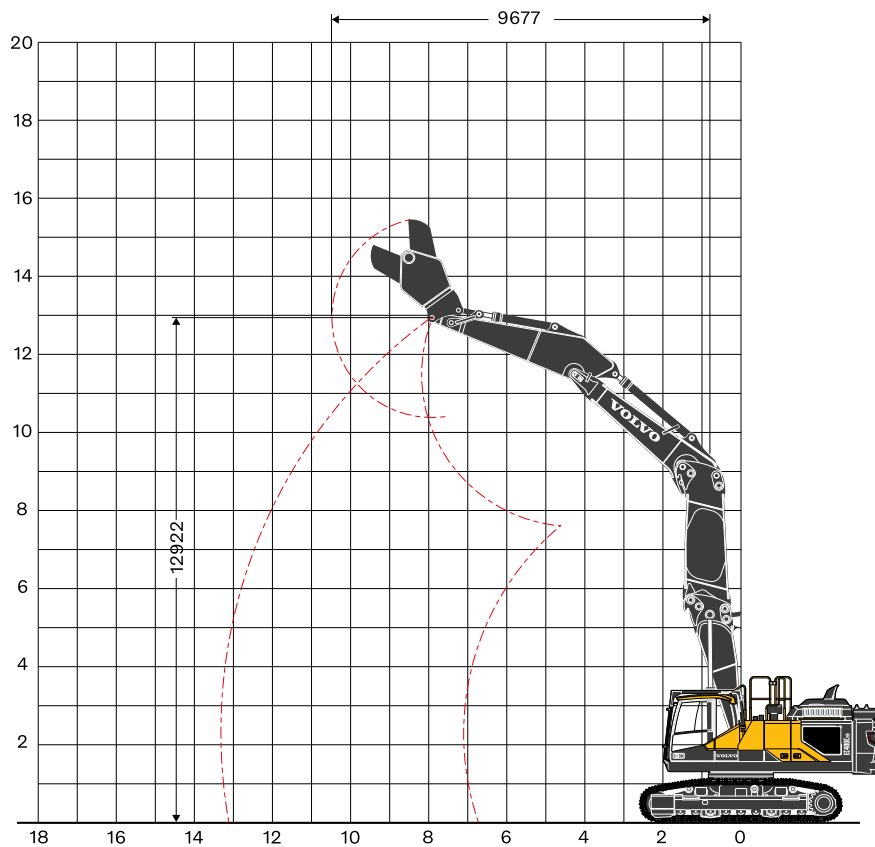
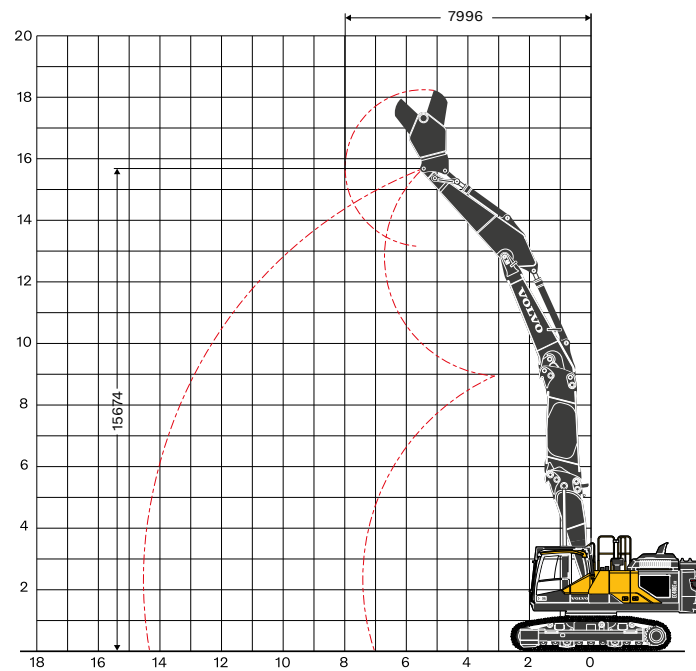
*Trasversale



PRESTAZIONI OPERATIVE E MAX. PESO MAX. ATTREZZO (macchine con prolunga braccio di scavo)

EC380EHR

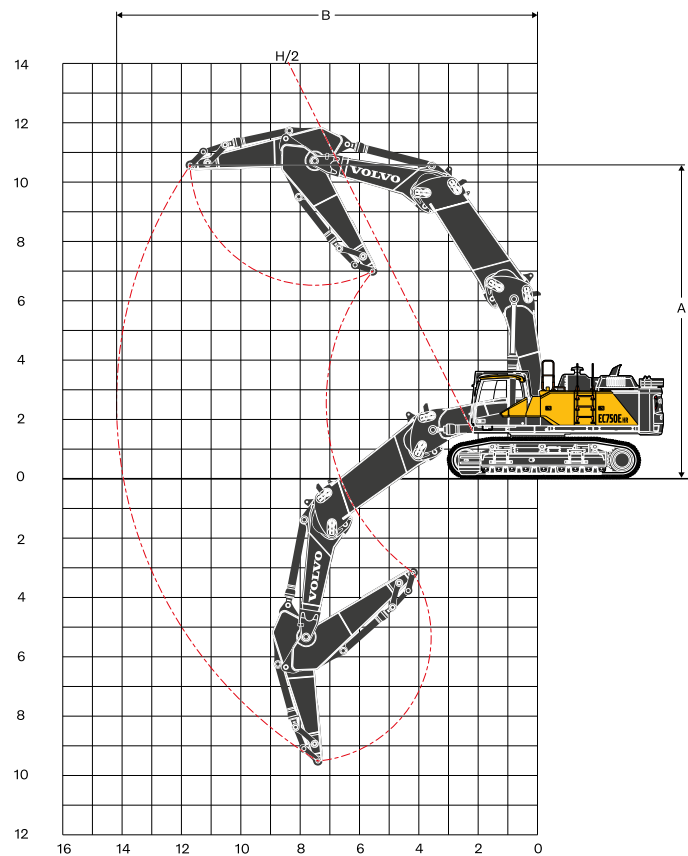
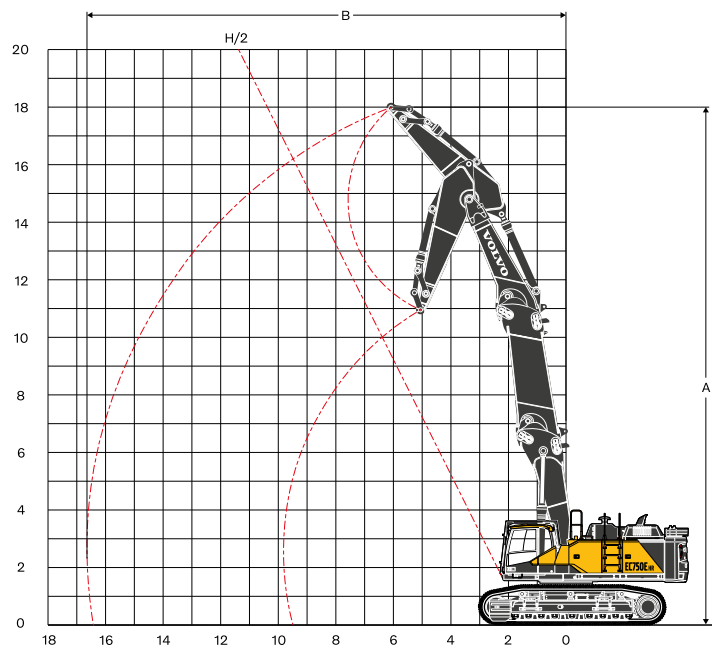
Braccio		Braccio diritto e diritto da 9,8 m	Braccio piegato e piegato da 8,7 m
Avambraccio		Avambraccio da 3,9 m	Avambraccio da 3,9 m
Descrizione	Unità	Sotto carro allargabile idraulicamente	
A Altezza massima al perno	mm	15 245	9 810
B Altezza massima al perno	mm	13 620	11 885
Peso max. attrezzo	t	4,3	5,6
C Profondità massima perno	mm	NA	8 518



PRESTAZIONI OPERATIVE E MAX. PESO MAX. ATTREZZO (macchine con prolunga braccio di scavo)

EC480EHR

Braccio		Braccio diritto da 10,85 m	Braccio piegato da 10,08 m
Avambraccio		Avambraccio da 3,9 m	Avambraccio da 3,9 m
Descrizione	Unità	Sotto carro allargabile idraulicamente	
A Altezza massima al perno	mm	15 775	13 025
B Altezza massima al perno	mm	14 560	13 330
Peso max. attrezzo	t	4,7	5,7
C Profondità massima perno	mm	NA	7 052



PRESTAZIONI OPERATIVE E MAX. PESO MAX. ATTREZZO (macchine con prolunga braccio di scavo)

EC750EHR

Braccio		Braccio diritto e diritto da 11,9 m	Braccio piegato e piegato da 11,0 m	
Avambraccio		Avambraccio da 4,2 m	Avambraccio da 4,2 m	
Descrizione	Unità	Sotto carro allargabile idraulicamente		
A	Altezza massima al perno	mm	15 083	10 570
B	Altezza massima al perno	mm	15 314	14 198
Peso max. attrezzo		t	6,5	9,5
C	Profondità massima perno	mm	NA	9 509

Caratteristiche

CAPACITÀ DI SOLLEVAMENTO EC380EHR con sottocarro retrattile idraulicamente

All'estremità dell'avambraccio senza benna. Per la capacità di sollevamento inclusa la benna, è sufficiente sottrarre il peso effettivo della benna ad attacco diretto o della benna ad attacco rapido dai seguenti valori.

	Occhiello di sollevamento in relazione al livello del suolo	kg	3,0 m		4,5 m		6,0 m		7,5 m		9,0 m		10,5 m		12,0 m		Sbraccio massimo												
			Trasv. UC	Trasv. UC	Longit. UC	Trasv. UC	Longit. UC	Trasv. UC	Longit. UC	Trasv. UC	Longit. UC	Trasv. UC	Longit. UC	Trasv. UC	Longit. UC	Trasv. UC	Longit. UC	Trasv. UC	m										
Braccio piegato da 6,5 m Avambraccio da 3,9 m Pattino da 600 mm Contrappeso da 7 250 kg	9,0 m	kg																*6 170	*6 170	7,4									
	7,5 m	kg									*9 030	*9 030						*5 730	*5 730	8,6									
	6,0 m	kg									*10 190	*10 190	*7 430	*7 430				*5 570	*5 570	9,3									
	4,5 m	kg									*15 310	*15 310	*12 560	*12 560	*10 990	*10 990	*9 560	9 010	*5 580	*5 580	9,8								
	3,0 m	kg									*19 220	*19 220	*14 460	*14 460	*12 000	11 650	*10 510	8 790	*5 760	*5 760	10,1								
	1,5 m	kg									*22 270	*22 270	*16 150	15 640	*12 930	11 220	10 680	8 560	*6 110	*6 110	10,1								
	0,0 m	kg											*9 000	*9 000	*23 500	*23 500	*17 140	15 070	*13 510	10 880	10 480	8 370	*6 690	*6 690	9,8				
	-1,5 m	kg	*9 270	*9 270	*13 970	*13 970	*23 110	*23 110	*17 210	14 780	*13 510	10 690	10 390	8 290				*7 640	*7 640	9,4									
	-3,0 m	kg	*14 670	*14 670	*20 430	*20 430	*21 350	*21 350	*16 210	14 740	*12 610	10 670						*9 290	8 830	8,6									
	-4,5 m	kg																*23 940	*23 940	*17 970	*17 970	*13 720	*13 720	*9 850	*9 850	*9 800	*9 800	7,5	
Braccio diritto da 6,8 m Avambraccio da 3,9 m Pattino da 600 mm Contrappeso da 7 250 kg	10,5 m	kg									*9 680	*9 680						*7 470	*7 470	6,6									
	9,0 m	kg									*9 630	*9 630	*9 020	*9 020				*6 410	*6 410	8,2									
	7,5 m	kg									*9 280	*9 280	*9 680	*9 680	*7 540	*7 540		*5 890	*5 890	9,2									
	6,0 m	kg									*8 790	*8 790	*9 980	*9 980	*10 400	*10 400	*9 520	8 960	*5 640	*5 640	10,0								
	4,5 m	kg									*16 300	*16 300	*13 530	*13 530	*12 360	11 720	*10 910	8 790	*5 550	*5 550	10,4								
	3,0 m	kg									*16 530	15 840	*13 270	11 290	10 680	8 570	*7 160	6 740	*5 630	*5 630	10,6								
	1,5 m	kg									*17 280	15 130	*13 610	10 900	10 460	8 350	*7 610	6 670	*5 820	*5 820	10,7								
	0,0 m	kg									*15 390	*15 390	*17 060	14 680	*13 410	10 620	10 300	8 200	*6 180	*6 180	10,5								
	-1,5 m	kg											*9 020	*9 020	*19 640	*19 640	*15 760	14 510	*12 450	10 490	*9 710	8 150	*6 780	*6 780	10,0				
	-3,0 m	kg									*16 350	*16 350	*13 300	*13 300	*10 450	*10 450	*7 330	*7 330	*6 230	*6 230	9,3								
-4,5 m	kg									*9 360	*9 360											*9 360	*9 360						8,3

Note: 1. I carichi sopra riportati sono conformi alle norme SAE e ISO relative alle capacità di sollevamento degli escavatori idraulici. 2. Non superano l'87% della capacità di sollevamento idraulico o il 75% del carico di ribaltamento. 3. I carichi nominali contrassegnati con un asterisco (*) sono limitati dalla capacità idraulica piuttosto che dal carico di ribaltamento.

CAPACITÀ DI SOLLEVAMENTO EC380EHR con sottocarro retrattile idraulicamente

All'estremità dell'avambraccio senza benna. Per la capacità di sollevamento inclusa la benna, è sufficiente sottrarre il peso effettivo della benna ad attacco diretto o della benna ad attacco rapido dai seguenti valori.

Con prolunga braccio	Occhiello di sollevamento in relazione al livello del suolo	kg	3,0 m		4,5 m		6,0 m		7,5 m		9,0 m		10,5 m		12,0 m		Sbraccio massimo							
			Trasv. UC	Trasv. UC	Longit. UC	Trasv. UC	Longit. UC	Trasv. UC	Longit. UC	Trasv. UC	Longit. UC	Trasv. UC	Longit. UC	Trasv. UC	Longit. UC	Trasv. UC	Longit. UC	Trasv. UC	Max. m					
Braccio dritto e dritto da 9,8 m Avambraccio da 3,9 m Pattino da 600 mm Contrappeso 10 000 kg	15,0 m	kg																*10 650	*10 650	4,4				
	13,5 m	kg						*10 250	*10 250									*7 720	*7 720	7,5				
	12,0 m	kg						*9 530	*9 530	*9 610	*9 610	*8 220	*8 220					*6 660	*6 660	9,4				
	10,5 m	kg						*9 000	*9 000	*9 550	*9 550	*8 330	*8 330	*7 420	*7 420			*6 100	*6 100	10,8				
	9,0 m	kg				*8 410	*8 410	*9 430	*9 430	*9 810	*9 810	*8 400	*8 400	*7 380	*7 380			*5 790	*5 790	11,8				
	7,5 m	kg						*12 580	*12 580	*10 170	*10 170	*8 580	*8 580	*7 430	*7 430	*6 540	5 820	*5 620	5 300	12,5				
	6,0 m	kg								*10 600	*10 600	*8 800	*8 800	*7 520	7 180	*6 530	5 700	*5 560	4 820	13,1				
	4,5 m	kg								*10 950	*10 950	*8 970	8 660	*7 580	6 860	*6 520	5 520	*5 560	4 510	13,4				
	3,0 m	kg									*11 000	10 430	*9 000	8 160	*7 560	6 550	*6 430	5 340	*5 250	4 340	13,6			
	1,5 m	kg									*10 640	9 900	*8 820	7 780	*7 390	6 290	*6 230	5 180	*4 930	4 280	13,6			
	0,0 m	kg									*9 890	9 660	*8 370	7 540	*7 040	6 110	*5 870	5 070	*4 560	4 330	13,4			
	-1,5 m	kg									*8 820	*8 820	*7 630	7 450	*6 440	6 030	*5 260	5 030	*4 100	*4 100	13,1			
	-3,0 m	kg							*7 520	*7 520	*7 450	*7 450	*6 580	*6 580	*5 530	*5 530	*4 270	*4 270	*3 500	*3 500	12,6			
	-4,5 m	kg									*5 750	*5 750	*5 150	*5 150	*4 180	*4 180			*2 670	*2 670	11,8			
	Braccio dritto e piegato da 9,3 m Avambraccio da 3,9 m Pattino da 600 mm Contrappeso da 10 000 kg	12,0 m	kg								*7 670	*7 670							*6 210	*6 210	8,0			
10,5 m		kg								*8 770	*8 770	*7 660	*7 660					*5 780	*5 780	9,6				
9,0 m		kg								*8 960	*8 960	*7 870	*7 870	*6 600	*6 600			*5 600	*5 600	10,7				
7,5 m		kg								*11 330	*11 330	*9 370	*9 370	*8 070	*8 070	*7 150	*7 150		*5 560	*5 560	11,6			
6,0 m		kg								*12 410	*12 410	*9 930	*9 930	*8 370	*8 370	*7 290	*7 290	*6 450	5 910	*5 630	*5 630	12,1		
4,5 m		kg								*13 510	*13 510	*10 510	*10 510	*8 690	*8 690	*7 440	7 210	*6 520	5 740	*5 810	5 310	12,5		
3,0 m		kg								*12 030	*12 030	*10 920	*10 920	*8 930	8 630	*7 560	6 870	*6 530	5 550	*6 090	5 020	12,7		
1,5 m		kg								*9 440	*9 440	*11 020	10 430	*9 010	8 170	*7 580	6 560	*6 460	5 360	*5 960	4 890	12,7		
0,0 m		kg									*11 220	*11 220	*10 750	10 020	*8 870	7 840	*7 440	6 330	*6 250	5 220	*5 810	4 890	12,5	
-1,5 m		kg									*11 900	*11 900	*10 140	9 840	*8 470	7 650	*7 070	6 190	*5 800	5 150	*5 630	5 050	12,2	
-3,0 m		kg				*10 570	*10 570	*10 550	*10 550	*9 180	*9 180	*7 740	7 600	*6 410	6 160				*5 350	*5 350	11,6			
-4,5 m	kg				*8 850	*8 850	*8 830	*8 830	*7 830	*7 830	*6 610	*6 610	*5 250	*5 250				*4 900	*4 900	10,8				
-6,0 m	kg						*6 560	*6 560	*5 930	*5 930	*4 840	*4 840						*4 100	*4 100	9,7				
Braccio piegato e dritto da 9,4 m Avambraccio da 3,9 m Pattino da 600 mm Contrappeso da 10 000 kg	12,0 m	kg																*6 460	*6 460	8,6				
	10,5 m	kg										*6 650	*6 650					*5 940	*5 940	10,1				
	9,0 m	kg										*6 710	*6 710	*6 240	*6 240			*5 690	*5 690	11,1				
	7,5 m	kg										*7 950	*7 950	*6 980	*6 980	*6 330	*6 330		*5 570	*5 570	11,9			
	6,0 m	kg										*10 800	*10 800	*8 680	*8 680	*7 400	*7 400	*6 550	*6 550	*5 990	5 970	*5 570	5 490	12,5
	4,5 m	kg										*9 490	*9 490	*7 870	*7 870	*6 830	*6 830	*6 110	5 800	*5 660	5 080	12,9		
	3,0 m	kg										*10 210	*10 210	*8 320	*8 320	*7 100	6 910	*6 250	5 600	*5 790	4 840	13,0		
	1,5 m	kg										*10 670	10 470	*8 660	8 210	*7 320	6 610	*6 360	5 410	*5 790	4 730	13,1		
	0,0 m	kg										*10 800	10 090	*8 810	7 890	*7 420	6 390	*6 370	5 270	*5 800	4 750	12,9		
	-1,5 m	kg										*11 860	*11 860	*10 620	9 920	*8 750	7 720	*7 350	6 250	*6 220	5 200	*5 800	4 900	12,5
	-3,0 m	kg				*9 690	*9 690	*12 190	*12 190	*10 140	9 910	*8 430	7 670	*7 050	6 220				*5 760	5 240	12,0			
	-4,5 m	kg				*12 670	*12 670	*11 060	*11 060	*9 320	*9 320	*7 780	7 750	*6 390	6 310				*5 630	*5 630	11,2			
	-6,0 m	kg				*10 710	*10 710	*9 460	*9 460	*8 040	*8 040	*6 620	*6 620						*5 330	*5 330	10,2			
-7,5 m	kg						*7 120	*7 120	*5 970	*5 970								*4 610	*4 610	8,7				
Braccio piegato e piegato da 8,7 m Avambraccio da 3,9 m Pattino da 600 mm Contrappeso da 10 000 kg	9,0 m	kg																*5 570	*5 570	9,7				
	7,5 m	kg											*6 080	*6 080	*5 820	*5 820			*5 580	*5 580	10,6			
	6,0 m	kg											*7 350	*7 350	*6 520	*6 520	*6 020	*6 020		*5 710	*5 710	11,3		
	4,5 m	kg											*10 480	*10 480	*8 300	*8 300	*7 080	*7 080	*6 340	*6 340		*5 970	*5 970	11,7
	3,0 m	kg											*12 180	*12 180	*9 280	*9 280	*7 690	*7 690	*6 720	*6 720		*6 170	5 940	11,9
	1,5 m	kg											*13 380	*13 380	*10 120	*10 120	*8 250	*8 250	*7 090	6 960		*6 380	5 730	11,9
	0,0 m	kg											*13 940	*13 940	*10 690	10 670	*8 690	8 320	*7 380	6 690		*6 650	5 700	11,7
	-1,5 m	kg				*11 730	*11 730	*14 030	*14 030	*10 960	10 340	*8 940	8 050	*7 540	6 500				*6 960	5 860				11,3
	-3,0 m	kg	*12 330	*12 330	*16 500	*16 500	*13 760	*13 760	*10 930	10 200	*8 950	7 920	*7 490	6 420					*7 320	6 270				10,7
	-4,5 m	kg	*16 830	*16 830	*16 720	*16 720	*13 120	*13 120	*10 540	10 240	*8 620	7 940							*7 750	7 090				9,8
-6,0 m	kg	*19 630	*19 630	*15 040	*15 040	*11 950	*11 950	*9 630	*9 630									*8 210	*8 210				8,6	
-7,5 m	kg	*15 710	*15 710	*12 340	*12 340	*9 840	*9 840											*8 640	*8 640				6,8	

Note: 1. I carichi sopra riportati sono conformi alle norme SAE e ISO relative alle capacità di sollevamento degli escavatori idraulici. 2. Non superano l'87% della capacità di sollevamento idraulico o il 75% del carico di ribaltamento. 3. I carichi nominali contrassegnati con un asterisco (*) sono limitati dalla capacità idraulica piuttosto che dal carico di ribaltamento.

Caratteristiche

CAPACITÀ DI SOLLEVAMENTO EC480EHR con sottocarro retrattile idraulicamente

All'estremità dell'avambraccio senza benna. Per la capacità di sollevamento inclusa la benna, è sufficiente sottrarre il peso effettivo della benna ad attacco diretto o della benna ad attacco rapido dai seguenti valori.

	Occhiello di sollevamento in relazione al livello del suolo	kg	3,0 m		4,5 m		6,0 m		7,5 m		9,0 m		10,5 m		12,0 m		Sbraccio massimo				
			Longit. UC	Trasv. UC	Longit. UC	Trasv. UC	Longit. UC	Trasv. UC	Longit. UC	Trasv. UC	Longit. UC	Trasv. UC	Longit. UC	Trasv. UC	Longit. UC	Trasv. UC	Longit. UC	Trasv. UC	Max. m		
Braccio piegato da 7 m Avambraccio da 3,9 m Pattino da 600 mm Contrappeso da 9 750 kg	9,0 m	kg																*7 870	*7 870	8,3	
	7,5 m	kg											*9 310	*9 310				*7 520	*7 520	9,3	
	6,0 m	kg									*11 820	*11 820	*11 240	*11 240				*7 430	*7 430	10,0	
	4,5 m	kg							*15 320	*15 320	*13 160	*13 160	*11 920	11 470				*7 540	*7 540	10,4	
	3,0 m	kg					*25 080	*25 080	*18 080	*18 080	*14 700	14 620	*12 790	11 100	*8 940	8 720		*7 850	*7 850	10,6	
	1,5 m	kg					*21 910	*21 910	*20 420	19 380	*16 120	14 010	*13 630	10 750	*9 400	8 540		*8 370	*8 370	10,6	
	0,0 m	kg			*8 450	*8 450	*22 190	*22 190	*22 700	*22 700	*21 820	18 690	*17 140	13 560	10 480				*9 210	8 590	10,3
	-1,5 m	kg	*10 980	*10 980	*15 030	*15 030	*27 700	*27 700	*22 310	18 350	17 460	13 300	13 400	10 320				*10 540	9 110	9,9	
	-3,0 m	kg	*17 290	*17 290	*22 480	*22 480	*28 670	*28 670	*21 690	18 300	*17 100	13 240	13 420	10 340				*12 830	10 160	9,1	
	-4,5 m	kg			*32 210	*32 210	*25 680	*25 680	*19 710	18 520	*15 260	13 440							*13 700	12 270	8,0
-6,0 m	kg					*20 180	*20 180	*15 100	*15 100									*13 650	*13 650	6,4	
Braccio diritto da 7,5 m Avambraccio da 3,9 m Pattino da 600 mm Contrappeso da 9 750 kg	12,0 m	kg																*10 420	*10 420	6,0	
	10,5 m	kg									*10 970	*10 970						*8 570	*8 570	7,9	
	9,0 m	kg									*12 320	*12 320	*9 600	*9 600				*7 730	*7 730	9,2	
	7,5 m	kg							*12 200	*12 200	*12 880	*12 880	*12 170	11 590				*7 300	*7 300	10,2	
	6,0 m	kg					*14 580	*14 580	*14 860	*14 860	*14 630	*14 630	*12 960	11 370	*9 770	8 780		*7 090	*7 090	10,8	
	4,5 m	kg							*19 200	*19 200	*15 690	14 620	*13 480	11 050	11 100	8 650		*7 070	*7 070	11,2	
	3,0 m	kg							*21 080	19 400	*16 700	13 980	13 790	10 690	10 910	8 470		*7 200	*7 200	11,4	
	1,5 m	kg							*22 100	18 500	*17 340	13 440	13 450	10 370	10 730	8 310		*7 480	7 410	11,4	
	0,0 m	kg					*11 880	*11 880	*21 970	18 020	17 230	13 090	13 220	10 150	10 620	8 200		*7 950	7 580	11,1	
	-1,5 m	kg					*17 680	*17 680	*20 710	17 870	*16 590	12 930	13 120	10 060	*10 450	8 210		*8 710	8 030	10,7	
-3,0 m	kg					*22 290	*22 290	*18 340	17 980	*14 850	12 980	*11 730	10 120				*9 030	8 880	10,0		
-4,5 m	kg							*14 620	*14 620	*11 710	*11 710									9,0	

Note: 1. I carichi sopra riportati sono conformi alle norme SAE e ISO relative alle capacità di sollevamento degli escavatori idraulici. 2. Non superano l'87% della capacità di sollevamento idraulico o il 75% del carico di ribaltamento. 3. I carichi nominali contrassegnati con un asterisco (*) sono limitati dalla capacità idraulica piuttosto che dal carico di ribaltamento.

CAPACITÀ DI SOLLEVAMENTO EC480EHR con sottocarro retrattile idraulicamente

All'estremità dell'avambraccio senza benna. Per la capacità di sollevamento inclusa la benna, è sufficiente sottrarre il peso effettivo della benna ad attacco diretto o della benna ad attacco rapido dai seguenti valori.

Con prolunga braccio	Occhiello di sollevamento in relazione al livello del suolo	kg	4,5 m		6,0 m		7,5 m		9,0 m		10,5 m		12,0 m		13,5 m		Sbraccio massimo			
			Longit. UC	Trasv. UC	Longit. UC	Trasv. UC	Longit. UC	Trasv. UC	Longit. UC	Trasv. UC	Longit. UC	Trasv. UC	Longit. UC	Trasv. UC	Longit. UC	Trasv. UC	Longit. UC	Trasv. UC	Max. m	
Braccio diritto da 10,85 m Avambraccio da 3,9 m Pattino da 600 mm Contrappeso da 13 000 kg	15,0 m	kg																*10 170	*10 170	7,1
	13,5 m	kg					*12 260	*12 260	*10 110	*10 110								*8 780	*8 780	9,3
	12,0 m	kg					*12 270	*12 270	*10 620	*10 620	*9 430	*9 430						*8 090	*8 090	10,9
	10,5 m	kg			*12 390	*12 390	*12 490	*12 490	*10 690	*10 690	*9 390	*9 390	*8 090	7 650				*7 700	7 570	12,1
	9,0 m	kg	*19 510	*19 510	*15 960	*15 960	*12 920	*12 920	*10 910	*10 910	*9 470	*9 470	*8 380	7 640				*7 500	6 510	13,0
	7,5 m	kg			*17 100	*17 100	*13 480	*13 480	*11 200	*11 200	*9 610	9 350	*8 410	7 440	*7 430	5 920		*7 350	5 800	13,6
	6,0 m	kg					*14 030	*14 030	*11 490	11 180	*9 750	8 870	*8 460	7 160	*7 400	5 800		*6 990	5 320	14,1
	4,5 m	kg					*14 280	13 040	*11 660	10 390	*9 830	8 380	*8 460	6 840	*7 330	5 630		*6 660	4 990	14,4
	3,0 m	kg							*11 590	9 730	*9 770	7 930	*8 360	6 550	*7 190	5 450		*6 340	4 810	14,5
	1,5 m	kg							*11 210	9 280	*9 520	7 590	*8 140	6 310	*6 930	5 300		*6 010	4 730	14,5
	0,0 m	kg					*10 210	*10 210	*10 510	9 030	*9 050	7 360	*7 730	6 140	*6 480	5 200		*5 630	4 770	14,4
	-1,5 m	kg					*10 280	*10 280	*9 540	8 960	*8 310	7 260	*7 080	6 060	*5 770	5 180		*5 160	4 940	14,0
	-3,0 m	kg					*8 720	*8 720	*8 270	*8 270	*7 280	7 270	*6 130	6 080	*4 580	*4 580		*4 560	*4 560	13,5
	-4,5 m	kg					*6 840	*6 840	*6 660	*6 660	*5 880	*5 880	*4 710	*4 710				*3 730	*3 730	12,8
	Braccio piegato da 10,08 m Avambraccio da 3,9 m Pattino da 600 mm Contrappeso da 13 000 kg	12,0 m	kg							*8 370	*8 370								*7 760	*7 760
10,5 m		kg							*9 670	*9 670	*7 650	*7 650						*7 490	*7 490	10,5
9,0 m		kg					*11 370	*11 370	*9 880	*9 880	*8 830	*8 830						*7 430	*7 430	11,5
7,5 m		kg	*20 120	*20 120	*14 910	*14 910	*12 070	*12 070	*10 260	*10 260	*9 010	*9 010	*8 110	7 790				*7 510	7 420	12,3
6,0 m		kg			*16 580	*16 580	*12 910	*12 910	*10 740	*10 740	*9 270	*9 270	*8 220	7 560				*7 740	6 670	12,8
4,5 m		kg					*13 710	*13 710	*11 200	*11 200	*9 540	8 980	*8 350	7 250				*7 610	6 160	13,2
3,0 m		kg					*14 200	13 290	*11 540	10 530	*9 740	8 500	*8 440	6 940				*7 510	5 840	13,3
1,5 m		kg					*14 210	12 520	*11 660	9 940	*9 810	8 080	*8 430	6 660				*7 430	5 670	13,3
0,0 m		kg					*13 800	12 120	*11 500	9 540	*9 700	7 770	*8 290	6 440				*7 340	5 660	13,1
-1,5 m		kg			*14 320	*14 320	*13 040	11 960	*11 050	9 320	*9 360	7 580	*7 920	6 310				*7 230	5 810	12,7
-3,0 m		kg			*13 300	*13 300	*11 970	*11 970	*10 280	9 260	*8 720	7 510	*7 230	6 290				*7 040	6 170	12,2
-4,5 m		kg			*11 570	*11 570	*10 530	*10 530	*9 120	*9 120	*7 650	7 580						*6 700	*6 700	11,4
-6,0 m		kg			*9 230	*9 230	*8 550	*8 550	*7 390	*7 390								*6 060	*6 060	10,3

Note: 1. I carichi sopra riportati sono conformi alle norme SAE e ISO relative alle capacità di sollevamento degli escavatori idraulici. 2. Non superano l'87% della capacità di sollevamento idraulico o il 75% del carico di ribaltamento. 3. I carichi nominali contrassegnati con un asterisco (*) sono limitati dalla capacità idraulica piuttosto che dal carico di ribaltamento.

CAPACITÀ DI SOLLEVAMENTO EC750EHR

All'estremità dell'avambraccio senza benna. Per la capacità di sollevamento inclusa la benna, è sufficiente sottrarre il peso effettivo della benna ad attacco diretto o della benna ad attacco rapido dai seguenti valori.

	Occhiello di sollevamento in relazione al livello del suolo	kg	3,0 m		4,5 m		6,0 m		7,5 m		9,0 m		10,5 m		12,0 m		Sbraccio massimo			
			Longit. UC	Trasv. UC	Longit. UC	Trasv. UC	Longit. UC	Trasv. UC	Longit. UC	Trasv. UC	Longit. UC	Trasv. UC	Longit. UC	Trasv. UC	Longit. UC	Trasv. UC	Longit. UC	Trasv. UC	Max. m	
Braccio da 7,7 m Avambraccio da 4,2 m Pattino da 900 mm contrapp. amovibile idraulicamente 12 816 kg	10,5 m	kg																*11 030	*11 030	8,3
	9 m	kg									*13 480	*13 480						*10 330	*10 330	9,5
	7,5 m	kg									*16 280	*16 280						*10 030	*10 030	10,4
	6 m	kg							*21 010	*21 010	*18 880	*18 880	*13 860	*13 860				*10 000	*10 000	11,0
	4,5 m	kg			*40 660	*40 660	*30 390	*30 390	*24 910	*24 910	*21 510	*21 510	*16 830	16 570				*10 180	*10 180	11,3
	3 m	kg					*33 680	*33 680	*26 770	*26 770	*22 550	20 630	*19 610	15 910				*10 600	*10 600	11,5
	1,5 m	kg					*35 820	*35 820	*28 140	25 930	*23 330	19 540	19 220	15 260				*11 280	*11 280	11,5
	0 m	kg			*23 020	*23 020	*36 370	34 780	*28 680	24 580	*23 590	18 660	18 660	14 730				*12 320	*12 320	11,2
	-1,5 m	kg	*17 320	*17 320	*30 250	*30 250	*35 370	33 760	*28 190	23 750	*23 070	18 080	18 330	14 410				*13 900	*13 900	10,8
	-3 m	kg	*26 390	*26 390	*40 850	*40 850	*32 840	*32 840	*26 420	23 410	*21 360	17 870						*16 470	15 300	10,1
-4,5 m	kg	*37 440	*37 440	*35 150	*35 150	*28 460	*28 460	*22 860	*22 860	*17 340	*17 340						*17 070	*17 070	9,1	
-6 m	kg					*21 180	*21 180	*15 700	*15 700										7,6	
Braccio da 8,3 m Avambraccio da 4,2 m Pattino da 900 mm contrapp. amovibile idraulicamente 12 816 kg	13,5 m	kg																*16 030	*16 030	5,7
	12 m	kg							*15 460	*15 460								*12 820	*12 820	8,0
	10,5 m	kg							*16 230	*16 230	*14 450	*14 450						*11 370	*11 370	9,5
	9 m	kg							*16 080	*16 080	*16 170	*16 170	*11 340	*11 340				*10 590	*10 590	10,6
	7,5 m	kg					*15 940	*15 940	*17 110	*17 110	*17 300	*17 300	*15 450	*15 450				*10 180	*10 180	11,3
	6 m	kg					*22 910	*22 910	*21 010	*21 010	*19 700	*19 700	*17 580	15 940				*9 990	*9 990	11,9
	4,5 m	kg					*34 970	*34 970	*27 870	27 010	*23 290	19 970	19 270	15 360	*12 910	12 010		*10 000	*10 000	12,2
	3 m	kg					*36 300	35 670	*28 600	25 130	*23 580	18 880	18 610	14 720	14 870	11 720		*10 220	*10 220	12,4
	1,5 m	kg					*34 430	33 290	*28 480	23 630	22 930	17 950	18 020	14 160	14 600	11 460		*10 610	*10 610	12,3
	0 m	kg					*33 050	32 120	*27 250	22 670	22 230	17 290	17 600	13 760	*13 370	11 320		*11 240	11 190	12,1
-1,5 m	kg			*17 550	*17 550	*29 750	*29 750	*24 810	22 240	*20 450	16 960	*16 460	13 590				*12 190	11 810	11,7	
-3 m	kg			*26 470	*26 470	*24 610	*24 610	*21 040	*21 040	*17 240	16 980	*12 910	*12 910				*10 420	*10 420	11,0	
-4,5 m	kg							*15 580	*15 580	*12 110	*12 110								10,1	
Braccio da 7,7 m Avambraccio da 4,2 m Pattino da 750 mm contrapp. amovibile idraulicamente 12 816 kg	10,5 m	kg																*11 030	*11 030	8,3
	9 m	kg									*13 480	*13 480						*10 330	*10 330	9,5
	7,5 m	kg									*16 280	*16 280						*10 030	*10 030	10,4
	6 m	kg							*21 010	*21 010	*18 880	*18 880	*13 860	*13 860				*10 000	*10 000	11,0
	4,5 m	kg			*40 660	*40 660	*30 390	*30 390	*24 910	*24 910	*21 510	*21 510	*16 830	16 340				*10 180	*10 180	11,3
	3 m	kg					*33 680	*33 680	*26 770	*26 770	*22 550	20 340	19 600	15 680				*10 600	*10 600	11,5
	1,5 m	kg					*35 820	*35 820	*28 140	25 550	*23 330	19 250	18 920	15 020				*11 280	*11 280	11,5
	0 m	kg			*23 020	*23 020	*36 370	34 250	*28 680	24 200	23 370	18 370	18 360	14 490				*12 320	*12 320	11,2
	-1,5 m	kg	*17 320	*17 320	*30 250	*30 250	*35 370	33 230	*28 190	23 370	22 760	17 790	18 030	14 170				*13 900	13 680	10,8
	-3 m	kg	*26 390	*26 390	*40 850	*40 850	*32 840	*32 840	*26 420	23 040	*21 360	17 580						*16 470	15 050	10,1
-4,5 m	kg	*37 440	*37 440	*35 150	*35 150	*28 460	*28 460	*22 860	*22 860	*17 340	*17 340						*17 070	*17 070	9,1	
-6 m	kg					*21 180	*21 180	*15 700	*15 700										7,6	

Note: 1. I carichi sopra riportati sono conformi alle norme SAE e ISO relative alle capacità di sollevamento degli escavatori idraulici. 2. Non superano l'87% della capacità di sollevamento idraulico o il 75% del carico di ribaltamento. 3. I carichi nominali contrassegnati con un asterisco (*) sono limitati dalla capacità idraulica piuttosto che dal carico di ribaltamento.

Caratteristiche

CAPACITÀ DI SOLLEVAMENTO EC750EHR

All'estremità dell'avambraccio senza benna. Per la capacità di sollevamento inclusa la benna, è sufficiente sottrarre il peso effettivo della benna ad attacco diretto o della benna ad attacco rapido dai seguenti valori.

	Occhiello di sollevamento in relazione al livello del suolo	kg	3,0 m		4,5 m		6,0 m		7,5 m		9,0 m		10,5 m		12,0 m		Sbraccio massimo							
			Longit. UC	Trasv. UC	Longit. UC	Trasv. UC	Longit. UC	Trasv. UC	Longit. UC	Trasv. UC	Longit. UC	Trasv. UC	Longit. UC	Trasv. UC	Longit. UC	Trasv. UC	Longit. UC	Trasv. UC	Max. m					
Braccio da 8,3 m Avambraccio da 4,2 m Pattino da 750 mm contrapp. amovibile idraulicamente 12 816 kg	13,5 m	kg																*16 030	*16 030	5,7				
	12 m	kg							*15 460	*15 460									*12 820	*12 820	8,0			
	10,5 m	kg							*16 230	*16 230	*14 450	*14 450								*11 370	*11 370	9,5		
	9 m	kg							*16 080	*16 080	*16 170	*16 170	*11 340	*11 340						*10 590	*10 590	10,6		
	7,5 m	kg						*15 940	*15 940	*17 110	*17 110	*17 300	*17 300	*15 450	*15 450						*10 180	*10 180	11,3	
	6 m	kg						*22 910	*22 910	*21 010	*21 010	*19 700	*19 700	*17 580	15 940						*9 990	*9 990	11,9	
	4,5 m	kg						*34 970	*34 970	*27 870	27 010	*23 290	19 970	19 270	15 360	*12 910	12 010				*10 000	*10 000	12,2	
	3 m	kg						*36 300	35 670	*28 600	25 130	*23 580	18 880	18 610	14 720	14 870	11 720				*10 220	*10 220	12,4	
	1,5 m	kg						*34 430	33 290	*28 480	23 630	22 930	17 950	18 020	14 160	14 600	11 460					*10 610	*10 610	12,3
	0 m	kg						*33 050	32 120	*27 250	22 670	22 230	17 290	17 600	13 760	*13 370	11 320					*11 240	11 190	12,1
	-1,5 m	kg			*17 550	*17 550	*29 750	*29 750	*24 810	22 240	*20 450	16 960	*16 460	13 590								*12 190	11 810	11,7
	-3 m	kg			*26 470	*26 470	*24 610	*24 610	*21 040	*21 040	*17 240	16 980	*12 910	*12 910								*10 420	*10 420	11,0
-4,5 m	kg							*15 580	*15 580	*12 110	*12 110												10,1	
Braccio da 7,7 m Avambraccio da 4,2 m Pattino da 650 mm contrapp. amovibile idraulicamente 12 816 kg	10,5 m	kg																			*11 030	*11 030	8,3	
	9 m	kg									*13 480	*13 480									*10 330	*10 330	9,5	
	7,5 m	kg									*16 280	*16 280									*10 030	*10 030	10,4	
	6 m	kg							*21 010	*21 010	*18 880	*18 880	*13 860	*13 860								*10 000	*10 000	11,0
	4,5 m	kg			*40 660	*40 660	*30 390	*30 390	*24 910	*24 910	*21 510	21 310	*16 830	16 180								*10 180	*10 180	11,3
	3 m	kg						*33 680	*33 680	*26 770	*26 770	*22 550	20 150	19 400	15 520							*10 600	*10 600	11,5
	1,5 m	kg						*35 820	*35 820	*28 140	25 300	*23 330	19 050	18 720	14 860							*11 280	*11 280	11,5
	0 m	kg			*23 020	*23 020	*36 370	33 900	*28 680	23 950	23 120	18 170	18 160	14 330								*12 320	*12 320	11,2
	-1,5 m	kg	*17 320	*17 320	*30 250	*30 250	*35 370	32 880	*28 190	23 120	22 510	17 590	17 840	14 010								*13 900	13 530	10,8
	-3 m	kg	*26 390	*26 390	*40 850	*40 850	*32 840	32 580	*26 420	22 790	*21 360	17 380										*16 470	14 880	10,1
-4,5 m	kg	*37 440	*37 440	*35 150	*35 150	*28 460	*28 460	*22 860	*22 860	*17 340	*17 340										*17 070	*17 070	9,1	
-6 m	kg					*21 180	*21 180	*15 700	*15 700														7,6	
Braccio da 8,3 m Avambraccio da 4,2 m Pattino da 650 mm contrapp. amovibile idraulicamente 12 816 kg	13,5 m	kg																			*16 030	*16 030	5,7	
	12 m	kg							*15 460	*15 460												*12 820	*12 820	8,0
	10,5 m	kg							*16 230	*16 230	*14 450	*14 450										*11 370	*11 370	9,5
	9 m	kg							*16 080	*16 080	*16 170	*16 170	*11 340	*11 340								*10 590	*10 590	10,6
	7,5 m	kg						*15 940	*15 940	*17 110	*17 110	*17 300	*17 300	*15 450	*15 450							*10 180	*10 180	11,3
	6 m	kg						*22 910	*22 910	*21 010	*21 010	*19 700	*19 700	*17 580	15 780							*9 990	*9 990	11,9
	4,5 m	kg						*34 970	*34 970	*27 870	26 750	*23 290	19 780	19 070	15 200	*12 910	11 870					*10 000	*10 000	12,2
	3 m	kg						*36 300	35 320	*28 600	24 880	*23 580	18 690	18 410	14 560	14 710	11 590					*10 220	*10 220	12,4
	1,5 m	kg						*34 430	32 940	*28 480	23 380	22 680	17 750	17 820	14 000	14 430	11 320					*10 610	*10 610	12,3
	0 m	kg						*33 050	31 770	*27 250	22 420	21 990	17 090	17 410	13 600	*13 370	11 190					*11 240	11 050	12,1
	-1,5 m	kg			*17 550	*17 550	*29 750	*29 750	*24 810	21 990	*20 450	16 760	*16 460	13 440								*12 190	11 670	11,7
	-3 m	kg			*26 470	*26 470	*24 610	*24 610	*21 040	*21 040	*17 240	16 790	*12 910	*12 910								*10 420	*10 420	11,0
-4,5 m	kg							*15 580	*15 580	*12 110	*12 110												10,1	

Note: 1. I carichi sopra riportati sono conformi alle norme SAE e ISO relative alle capacità di sollevamento degli escavatori idraulici. 2. Non superano l'87% della capacità di sollevamento idraulico o il 75% del carico di ribaltamento. 3. I carichi nominali contrassegnati con un asterisco (*) sono limitati dalla capacità idraulica piuttosto che dal carico di ribaltamento.

CAPACITÀ DI SOLLEVAMENTO EC750EHR

All'estremità dell'avambraccio senza benna. Per la capacità di sollevamento inclusa la benna, è sufficiente sottrarre il peso effettivo della benna ad attacco diretto o della benna ad attacco rapido dai seguenti valori.

Con prolunga braccio	Occhio di sollevamento in relazione al livello del suolo	4,5 m		6,0 m		7,5 m		9,0 m		10,5 m		12,0 m		13,5 m		15,0 m		16,5 m		Sbraccio massimo							
		Longit. UC	Trasv. UC	Longit. UC	Trasv. UC	Longit. UC	Trasv. UC	Longit. UC	Trasv. UC	Longit. UC	Trasv. UC	Longit. UC	Trasv. UC	Longit. UC	Trasv. UC	Longit. UC	Trasv. UC	Longit. UC	Trasv. UC	Longit. UC	Trasv. UC	Max. m					
Braccio piegato e piegato da 11,0 m	10,5 m	kg																					*9 980	*9 980	11,8		
	9 m	kg											*11 400	*11 400										*10 090	*10 090	12,7	
	7,5 m	kg										*12 920	*12 920	*11 740	*11 740									*10 360	*10 360	13,3	
	6 m	kg							*19 300	*19 300	*15 830	*15 830	*13 660	*13 660	*12 200	*12 200	*11 190	*11 190						*10 800	*10 800	13,8	
	4,5 m	kg							*21 300	*21 300	*17 030	*17 030	*14 440	*14 440	*12 710	*12 710	*11 500	*11 500						*11 150	*10 860	14,1	
	3 m	kg							*22 800	*22 800	*18 080	*18 080	*15 170	*15 170	*13 200	*13 200	*11 810	*11 220						*11 310	*10 260	14,2	
	1,5 m	kg							*22 790	*22 790	*18 820	*18 820	*15 750	15 610	*13 620	12 900	*12 080	10 740							*11 530	9 910	14,2
	0 m	kg							*23 540	23 380	*19 210	18 290	*16 120	14 870	*13 900	12 330	*12 240	10 340							*11 800	9 800	14,0
	-1,5 m	kg				*15 930	*15 930	*23 210	23 070	*19 250	17 770	*16 250	14 370	*14 000	11 920	*12 240	10 050								*12 130	9 940	13,6
	-3 m	kg	*16 630	*16 630	*23 840	*23 840	*22 570	*22 570	*18 940	17 520	*16 080	14 090	*13 840	11 690											*12 490	10 390	13,1
-4,5 m	kg	*24 320	*24 320	*25 330	*25 330	*21 550	*21 550	*18 250	17 520	*15 550	14 030	*13 300	11 660											*12 870	11 280	12,3	
-6 m	kg	*26 900	*26 900	*23 450	*23 450	*20 050	*20 050	*17 080	*17 080	*14 520	14 220													*13 240	12 870	11,3	
-7,5 m	kg	*23 730	*23 730	*20 730	*20 730	*17 840	*17 840	*15 170	*15 170															*13 480	*13 480	10,0	
-9 m	kg			*16 740	*16 740	*14 390	*14 390																	*13 250	*13 250	8,2	
Braccio diritto e piegato da 12,1 m	13,5 m	kg																						*10 790	*10 790	11,5	
	12 m	kg												*11 940	*11 940									*10 320	*10 320	12,7	
	10,5 m	kg											*13 240	*13 240	*12 000	*12 000	*11 120	*11 120						*10 070	*10 070	13,7	
	9 m	kg							*15 670	*15 670	*13 670	*13 670	*12 230	*12 230	*11 160	*11 160									*9 980	*9 980	14,5
	7,5 m	kg					*20 190	*20 190	*16 570	*16 570	*14 210	*14 210	*12 550	*12 550	*11 330	*11 330	*10 420	9 530							*10 020	9 430	15,1
	6 m	kg							*17 510	*17 510	*14 800	*14 800	*12 920	*12 920	*11 530	11 350	*10 480	9 290							*10 170	8 670	15,5
	4,5 m	kg							*18 320	*18 320	*15 330	*15 330	*13 260	13 040	*11 740	10 810	*10 560	8 970							*10 060	8 140	15,7
	3 m	kg							*18 770	17 940	*15 700	14 810	*13 520	12 310	*11 890	10 300	*10 610	8 640							*9 960	7 790	15,9
	1,5 m	kg							*18 790	17 040	*15 860	14 010	*13 650	11 700	*11 950	9 850	*10 580	8 340							*9 870	7 610	15,8
	0 m	kg							*18 440	16 580	*15 760	13 490	*13 600	11 250	*11 880	9 510	*10 420	8 120							*9 790	7 600	15,7
-1,5 m	kg							*17 780	16 400	*15 380	13 200	*13 330	10 970	*11 610	9 300	*10 050	8 000							*9 680	7 760	15,3	
-3 m	kg					*18 650	*18 650	*16 860	16 430	*14 730	13 110	*12 800	10 860	*11 090	9 220									*9 510	8 130	14,8	
-4,5 m	kg			*17 130	*17 130	*17 230	*17 230	*15 620	*15 620	*13 750	13 200	*11 940	10 920	*10 180	9 320									*9 250	8 770	14,2	
-6 m	kg			*15 610	*15 610	*15 340	*15 340	*13 990	*13 990	*12 350	*12 350	*10 610	*10 610											*8 790	*8 790	13,3	
-7,5 m	kg					*12 850	*12 850	*11 790	*11 790	*10 320	*10 320	*8 400	*8 400											*8 000	*8 000	12,2	
Braccio diritto e piegato da 11,9 m	15 m	kg																						*11 140	*11 140	8,9	
	13,5 m	kg											*11 360	*11 360											*10 440	*10 440	10,7
	12 m	kg							*17 060	*17 060	*15 330	*15 330	*10 390	*10 390											*10 100	*10 100	12,0
	10,5 m	kg							*18 120	*18 120	*15 790	*15 790	*14 020	*14 020											*9 980	*9 980	13,1
	9 m	kg							*27 850	*27 850	*22 230	*22 230	*18 600	*18 600	*16 040	*16 040	*14 110	*12 600	12 280						*10 020	*10 020	13,9
	7,5 m	kg							*23 240	*23 240	*19 140	*19 140	*16 330	*16 330	*14 250	*14 250	*12 620	11 910							*10 200	*10 200	14,5
	6 m	kg							*24 040	*24 040	*19 600	*19 600	*16 580	*16 580	*14 360	13 990	*12 630	11 410							*10 500	9 380	14,9
	4,5 m	kg							*19 780	19 760	*16 690	16 060	*14 390	13 170	*12 580	10 880	*11 030	8 980							*10 830	8 750	15,2
	3 m	kg							*19 520	18 250	*16 570	14 990	*14 270	12 420	*12 430	10 360	*10 810	8 660							*10 470	8 340	15,3
	1,5 m	kg							*18 770	17 260	*16 170	14 170	*13 960	11 800	*12 110	9 910	*10 430	8 370							*10 100	8 110	15,3
0 m	kg							*17 640	16 720	*15 450	13 600	*13 400	11 330	*11 590	9 570	*9 830	8 150							*9 700	8 070	15,1	
-1,5 m	kg					*16 580	*16 580	*16 200	*16 200	*14 410	13 280	*12 560	11 040	*10 800	9 350									*9 220	8 230	14,8	
-3 m	kg					*14 750	*14 750	*14 450	*14 450	*13 020	*13 020	*11 380	10 920	*9 630	9 280									*8 610	*8 610	14,3	
-4,5 m	kg					*12 430	*12 430	*12 320	*12 320	*11 220	*11 220	*9 750	*9 750	*7 890	*7 890									*7 770	*7 770	13,6	
-6 m	kg							*9 710	*9 710	*8 890	*8 890	*7 460	*7 460											*6 550	*6 550	12,7	

Note: 1. I carichi sopra riportati sono conformi alle norme SAE e ISO relative alle capacità di sollevamento degli escavatori idraulici. 2. Non superano l'87% della capacità di sollevamento idraulico o il 75% del carico di ribaltamento. 3. I carichi nominali contrassegnati con un asterisco (*) sono limitati dalla capacità idraulica piuttosto che dal carico di ribaltamento.

CAPACITÀ DI SOLLEVAMENTO EC750EHR

All'estremità dell'avambraccio senza benna. Per la capacità di sollevamento inclusa la benna, è sufficiente sottrarre il peso effettivo della benna ad attacco diretto o della benna ad attacco rapido dai seguenti valori.

Con prolunga braccio	Occhio di sollevamento in relazione al livello del suolo	4,5 m		6,0 m		7,5 m		9,0 m		10,5 m		12,0 m		13,5 m		15,0 m		16,5 m		Sbraccio massimo					
		Longit. UC	Trasv. UC	Longit. UC	Trasv. UC	Longit. UC	Trasv. UC	Longit. UC	Trasv. UC	Longit. UC	Trasv. UC	Longit. UC	Trasv. UC	Longit. UC	Trasv. UC	Longit. UC	Trasv. UC	Longit. UC	Trasv. UC	Longit. UC	Trasv. UC	Max m			
Braccio diritto e piegato da 11,9 m Avambraccio da 4,2 m Pattino da 750 mm contrapp. amovibile idraulico- cemente 16 526 kg	15 m	kg																			*11 140	*11 140	8,9		
	13,5 m	kg									*11 360	*11 360										*10 440	*10 440	10,7	
	12 m	kg								*17 060	*17 060	*15 330	*15 330	*10 390	*10 390								*10 100	*10 100	12,0
	10,5 m	kg								*18 120	*18 120	*15 790	*15 790	*14 020	*14 020								*9 980	*9 980	13,1
	9 m	kg																					*10 020	*10 020	13,9
	7,5 m	kg																					*10 200	10 120	14,5
	6 m	kg																					*10 500	9 230	14,9
	4,5 m	kg																					*10 830	8 600	15,2
	3 m	kg																					*10 470	8 180	15,3
	1,5 m	kg																					*10 100	7 960	15,3
	0 m	kg																					*9 700	7 920	15,1
	-1,5 m	kg																					*9 220	8 070	14,8
-3 m	kg																					*8 610	8 460	14,3	
-4,5 m	kg																					*7 770	*7 770	13,6	
-6 m	kg																					*6 550	*6 550	12,7	
Braccio diritto e diritto da 12,7 m Avambraccio da 4,2 m Pattino da 750 mm contrapp. amovibile idraulico- cemente 16 526 kg	18 m	kg																				*16 660	*16 660	6,1	
	16,5 m	kg																					*13 390	*13 390	9,0
	15 m	kg																					*11 900	*11 900	11,0
	13,5 m	kg																					*11 040	*11 040	12,5
	12 m	kg																					*10 520	*10 520	13,7
	10,5 m	kg																					*10 200	9 800	14,6
	9 m	kg																					*10 040	8 680	15,3
	7,5 m	kg																					*9 980	7 880	15,9
	6 m	kg																					*9 490	7 310	16,3
	4,5 m	kg																					*8 870	6 930	16,5
	3 m	kg																					*8 240	6 700	16,6
	1,5 m	kg																					*7 570	6 610	16,6
0 m	kg																					*6 810	6 660	16,4	
-1,5 m	kg																					*5 930	*5 930	16,1	
-3 m	kg																					*4 870	*4 870	15,7	
-4,5 m	kg																					*3 530	*3 530	15,1	
Braccio piegato e piegato da 11,0 m Avambraccio da 4,2 m Pattino da 650 mm contrappeso amovibile idraulico- cemente 16 526 kg	10,5 m	kg																				*9 980	*9 980	11,8	
	9 m	kg																					*10 090	*10 090	12,7
	7,5 m	kg																					*10 360	*10 360	13,3
	6 m	kg																					*10 800	*10 800	13,8
	4,5 m	kg																					*11 150	10 580	14,1
	3 m	kg																					*11 310	9 990	14,2
	1,5 m	kg																					*11 530	9 630	14,2
	0 m	kg																					*11 800	9 520	14,0
	-1,5 m	kg																					*12 130	9 650	13,6
	-3 m	kg																					*12 490	10 090	13,1
	-4,5 m	kg																					*12 870	10 950	12,3
	-6 m	kg																					*13 240	12 500	11,3
-7,5 m	kg																					*13 480	*13 480	10,0	
-9 m	kg																					*13 250	*13 250	8,2	

Note: 1. I carichi sopra riportati sono conformi alle norme SAE e ISO relative alle capacità di sollevamento degli escavatori idraulici. 2. Non superano l'87% della capacità di sollevamento idraulico o il 75% del carico di ribaltamento. 3. I carichi nominali contrassegnati con un asterisco (*) sono limitati dalla capacità idraulica piuttosto che dal carico di ribaltamento.

Caratteristiche

CAPACITÀ DI SOLLEVAMENTO EC750EHR

All'estremità dell'avambraccio senza benna. Per la capacità di sollevamento inclusa la benna, è sufficiente sottrarre il peso effettivo della benna ad attacco diretto o della benna ad attacco rapido dai seguenti valori.

Con prolunga braccio	Occhio di sollevamento in relazione al livello del suolo	4,5 m		6,0 m		7,5 m		9,0 m		10,5 m		12,0 m		13,5 m		15,0 m		16,5 m		Sbraccio massimo														
		Longit. UC	Trasv. UC	Longit. UC	Trasv. UC	Longit. UC	Trasv. UC	Longit. UC	Trasv. UC	Longit. UC	Trasv. UC	Longit. UC	Trasv. UC	Longit. UC	Trasv. UC	Longit. UC	Trasv. UC	Longit. UC	Trasv. UC	Longit. UC	Trasv. UC	Max. m												
Braccio piegato e diritto da 12,1 m Avambraccio da 4,2 m Pattino da 650 mm contrappeso amovibile idraulico camentente 16 526 kg	13,5 m	kg																						*10 790	*10 790	11,5								
	12 m	kg										*11 940	*11 940												*10 320	*10 320	12,7							
	10,5 m	kg										*13 240	*13 240	*12 000	*12 000	*11 120	*11 120								*10 070	*10 070	13,7							
	9 m	kg										*15 670	*15 670	*13 670	*13 670	*12 230	*12 230	*11 160	*11 160							*9 980	*9 980	14,5						
	7,5 m	kg												*20 190	*20 190	*16 570	*16 570	*14 210	*14 210	*12 550	*12 550	*11 330	*11 330	*10 420	9 430			*10 020	9 320	15,1				
	6 m	kg														*17 510	*17 510	*14 800	*14 800	*12 920	*12 920	*11 530	11 230	*10 480	9 190			*10 170	8 570	15,5				
	4,5 m	kg															*18 320	*18 320	*15 330	*15 330	*13 260	12 910	*11 740	*10 690	*10 560	8 860			*10 060	8 040	15,7			
	3 m	kg																*18 770	17 750	*15 700	14 650	*13 520	12 170	*11 890	10 180	*10 610	8 530			*9 960	7 690	15,9		
	1,5 m	kg																*18 790	16 840	*15 860	13 860	*13 650	11 560	*11 950	9 740	*10 580	8 240			*9 830	7 520	15,8		
	0 m	kg																*18 440	16 380	*15 760	13 330	*13 600	11 120	*11 880	9 400	*10 420	8 020			*9 790	7 500	15,7		
	-1,5 m	kg																*17 780	16 210	*15 380	13 040	*13 330	10 840	*11 610	9 180	*10 050	7 900			*9 680	7 660	15,3		
	-3 m	kg																*18 650	*18 650	*16 860	16 240	*14 730	12 950	*12 800	10 720	*11 090	9 110			*9 510	8 030	14,8		
	-4,5 m	kg																	*17 130	*17 130	*17 230	*17 230	*15 620	*13 750	13 040	*11 940	10 780	*10 180	9 200			*9 250	8 660	14,2
	-6 m	kg																	*15 610	*15 610	*15 340	*15 340	*13 990	*13 990	*12 350	*12 350	*10 610	*10 610			*8 790	*8 790	13,3	
-7,5 m	kg																	*12 850	*12 850	*11 790	*11 790	*10 320	*10 320	*8 400	*8 400					*8 000	*8 000	12,2		
Braccio diritto e piegato da 11,9 m Avambraccio da 4,2 m Pattino da 650 mm contrappeso amovibile idraulico camentente 16 526 kg	15 m	kg																												*11 140	*11 140	8,9		
	13,5 m	kg																												*10 440	*10 440	10,7		
	12 m	kg																												*10 100	*10 100	12,0		
	10,5 m	kg																												*9 980	*9 980	13,1		
	9 m	kg																												*10 020	*10 020	13,9		
	7,5 m	kg																												*10 200	10 010	14,5		
	6 m	kg																												*10 500	9 120	14,9		
	4,5 m	kg																												*10 830	8 500	15,2		
	3 m	kg																												*10 470	8 080	15,3		
	1,5 m	kg																												*10 100	7 860	15,3		
	0 m	kg																												*9 700	7 810	15,1		
	-1,5 m	kg																												*9 220	7 960	14,8		
	-3 m	kg																												*8 610	8 350	14,3		
	-4,5 m	kg																												*7 770	*7 770	13,6		
-6 m	kg																												*6 550	*6 550	12,7			
Braccio diritto e diritto da 12,7 m Avambraccio da 4,2 m Pattino da 650 mm Contrappeso amovibile idraulico camentente 16 526 kg	18 m	kg																												*16 660	*16 660	6,1		
	16,5 m	kg																												*13 390	*13 390	9,0		
	15 m	kg																												*11 900	*11 900	11,0		
	13,5 m	kg																												*11 040	*11 040	12,5		
	12 m	kg																												*10 520	*10 520	13,7		
	10,5 m	kg																												*10 200	9 690	14,6		
	9 m	kg																												*10 040	8 580	15,3		
	7,5 m	kg																												*9 980	7 780	15,9		
	6 m	kg																												9 450	7 220	16,3		
	4,5 m	kg																												*8 910	6 860	*8 870	6 840	16,5
	3 m	kg																												*8 460	6 710	*8 240	6 610	16,6
	1,5 m	kg																												*7 760	6 590	*7 570	6 520	16,6
	0 m	kg																												*6 810	6 570	16,4		
	-1,5 m	kg																												*5 930	*5 930	16,1		
-3 m	kg																												*4 870	*4 870	15,7			
-4,5 m	kg																												*3 530	*3 530	15,1			

Note: 1. I carichi sopra riportati sono conformi alle norme SAE e ISO relative alle capacità di sollevamento degli escavatori idraulici. 2. Non superano l'87% della capacità di sollevamento idraulico o il 75% del carico di ribaltamento. 3. I carichi nominali contrassegnati con un asterisco (*) sono limitati dalla capacità idraulica piuttosto che dal carico di ribaltamento.

Equipaggiamento

DOTAZIONI DI SERIE EC380EHR, EC480EHR, EC750EHR

Motore

Motore diesel a 4 tempi con turbocompressore, raffreddamento ad acqua, iniezione diretta e radiatore aria, conforme ai requisiti della normativa Tier 4f / EU Stage V
Riscaldatore dell'aria aspirata
Filtro del carburante e separatore d'acqua
Pompa di rifornimento carburante: 50 l/min, con arresto automatico
Alternatore, 80 A
Prefiltro a ciclone

Sistema di comando elettrico/elettronico

Contronics:
Sistema di comando modalità avanzata
Sistema di autodiagnosi
Indicazione stato macchina
Controllo potenza rilevamento regime motore
Sistema di ritorno al minimo automatico
Power boost a one-touch
Funzione avviamento/arresto di sicurezza
Due schermi LCD a colori regolabili
Sezionatore principale
Circuito prevenzione riavviamento motore
Fari alogeni ad alta capacità (a LED su richiesta):
2 montati sul telaio
4 montati sul braccio
Batterie, 2 x 12 V / 200 Ah
Motorino di avviamento, 24 V / 7 kW
CareTrack
Interruttore arresto di emergenza motore
Allarme sovraccarico (TMI e limitazione rotazione)
Telecamere anteriori per demolizione
Telecamera posteriore su contrappeso
Pistola di pulizia ad aria
Sistema abbattimento polvere

Impianto idraulico

Valvola anti caduta per UHR:
cilindro braccio e avambraccio
Condutture idrauliche:
Martello e cesoia:
Portata due pompe
Inclinazione e rotazione
Tubazione fuoriuscita olio (scarico)
Tubazione attacco rapido
Filtro aggiuntivo sul ritorno
Allarme sovraccarico
Impianto idraulico a rilevazione automatica
Sistema di sommatoria
Priorità del braccio
Priorità dell'avambraccio
Priorità di rotazione
Valvole di rigenerazione braccio e avambraccio
Valvole antishock rotazione
Valvole anticaduta sul braccio ed avambraccio
Sistema di filtraggio multistadio
Ammortizzazione del cilindro
Guarnizioni anticontaminazione cilindro
Valvola idraulica ausiliaria
Motori di avanzamento a due marce automatiche
Olio idraulico, ISO VG 46

Torretta

Contrappeso a tutta altezza: 7 250 kg (EC380EHR)
Contrappeso a tutta altezza: 9 750 kg (EC480EHR)
Contrappeso a tutta altezza: 11 200 kg (EC750EHR)
Contrappeso supplementare per sbraccio elevato: 2 750 kg (EC380EHR)
Contrappeso supplementare per sbraccio elevato: 3 350 kg (EC480EHR con contrappeso manuale)
Contrappeso supplementare per sbraccio elevato: 3 500 kg (EC480EHR con contrappeso amovibile idraulicamente)
Contrappeso supplementare per sbraccio elevato: 4 186 kg (EC750EHR con contrappeso amovibile idraulicamente)
Carter inferiore HD (8 mm)
Porte laterali HD a doppio spessore con microrete
Accesso con corrimano
Lamiere anticivolo in metallo punzonato
Cassetta porta attrezzi

Sottocarro

Sottocarro fisso
Sottocarro allargabile
Protezione ralla
Carter inferiore HD (10 mm)
Regolatori idraulici del cingolo
Articolazione del cingolo ermetica e prelubrificata
Protezioni cingoli standard
Barra sostegno piedi

Alcuni prodotti potrebbero non essere disponibili su tutti i mercati. Nell'ambito della nostra politica di continuo perfezionamento tecnico dei prodotti, ci riserviamo il diritto di apportare modifiche alle caratteristiche e al design dei nostri prodotti, senza obbligo di preavviso. Le illustrazioni riportate in questa brochure non raffigurano necessariamente la versione standard della macchina.

DOTAZIONI DI SERIE EC380EHR, EC480EHR, EC750EHR

Cabina inclinabile e interni

Cabina inclinabile
Sedile, sospensione meccanica con riscaldatore, senza X-Isolator
Joystick di comando con 3 interruttori e 1 slide proporzionale
Comando aria condizionata
Montanti a molla in olio silconico e gomma
Sedile dell'operatore e consolle di comando a joystick regolabili
Impianto AM/FM stereo con lettore CD e presa MP3 con bluetooth
Antenna flessibile
Leva di blocco per il sicurezza idraulico
Cabina per tutte le stagioni, insonorizzata, che comprende:
Portalattine
Serrature portiere
Cristallo oscurato
Tappetino pavimento
Avvisatore acustico
Ampio vano portaoggetti
Cintura di sicurezza da 3" retrattile
Vetro di sicurezza (anteriore e laterale)
Vetro in LEXAN (tetto)
Parasole, anteriore, tetto e posteriore
Tergicristalli con funzione intermittente (anteriore e tetto)
Chiave generale
Protezione caduta oggetti (FOG) montata sul telaio

DOTAZIONI OPZIONALI EC380EHR, EC480EHR, EC750EHR

Motore

Riscaldatore monoblocco: 120 V, 240 V
Prefiltro a bagno d'olio
Riscaldatore a gasolio per refrigerante, 10 kW
Separatore d'acqua con riscaldatore
Ventola di raffreddamento reversibile

Elettrico

Luci di lavoro supplementari (alogene o a LED):
Montate sulla cabina x2 (anteriori) x1 (posteriore)
Montate su contrappeso x1
Allarme traslazione
Antifurto
Lampeggiatore rotante
Telecamera laterale

Impianto idraulico

Valvola di rottura flessibili per braccio e avambraccio
Condutture idrauliche:
Sistema di gestione dell'attrezzatura (fino a 20 memorie programmabili)
Pinza per braccio di scavo
Tubazione attacco rapido per braccio di scavo
Attacco rapido idraulico Volvo, (SQF S3,VQC-HU,DR38) per braccio di scavo (EC380EHR)
Attacco rapido idraulico Volvo, (SQF S3,VQC-HU,DR48) per braccio di scavo (EC480EHR)
Pedale di marcia rettilinea
Olio idraulico, ISO VG 32, 68
Olio idraulico biodegradabile 46
Olio idraulico, long life 32, 46, 68
Protezione cilindro braccio
Protezione cilindro benna

Torretta

Kit protezione impatti laterali (SIPS)
Pedana laterale per cabina inclinabile

Cabina e interni

Sedile, sospensione meccanica con riscaldatore, senza X-Isolator
Sedile, sospensione meccanica con riscaldatore, senza X-Isolator
Cambio configurazione a comando pilota
Kit per fumatori (portacenere e accendisigari)
Rete di sicurezza per parabrezza
Tergicristallo inferiore con comando intermittenza
Chiave specifica

Sottocarro

Sottocarro allargabile idraulicamente
Sotto carro allargabile meccanicamente
Protezioni cingoli integrali

Pattini cingoli

Pattini a tripla costola da 600/700/800/900 mm
Pattini a doppia costola da 600 mm
Pattini a doppia costola da 650/750/900 mm (EC750EHR)

Equipaggiamento di scavo

Braccio di scavo dritto da 6,8 m / piegato da 6,5 m (EC380EHR)
Avambraccio: 3,2 m / 3,9 m (EC380EHR)
Braccio di scavo dritto da 7,5 m / piegato da 7,0 m (EC480EHR)
Avambraccio: 3,35 m / 3,9 m (EC480EHR)
Braccio di scavo dritto da 8,3 m / piegato da 7,7 m (EC750EHR)
Avambraccio: 4,2 m (EC750EHR)
Prolunga braccio da 3,0 m (EC380EHR)
Prolunga braccio da 3,41m (EC480EHR)
Prolunga braccio da 4,39 m (EC750EHR)
Lubrificazione centralizzata manuale

Sbraccio elevato

Braccio HR in 3 pezzi: 23 m (EC380EHR)
Braccio HR in 3 pezzi: 28 m (EC480EHR)
Braccio HR in 3 pezzi: 26 m (EC750EHR)
Braccio HR in 3 pezzi: 36 m (EC750EHR)
Telecamera aggiuntiva anteriore per demolizione (lato sinistro)

Servizio

Ricambi
Kit attrezzi, completo
Kit attrezzi per la manutenzione quotidiana

VOLVO

Volvo Construction Equipment

volvoce.com