

Volvo Construction Equipment
Building Tomorrow



EC380E_{HR}, EC480E_{HR}, EC750E_{HR}

Pelles Volvo



Volvo EC380E_{HR}, E480E_{HR}, EC750E_{HR} en détail

Moteur

Le moteur diesel Volvo de dernière génération, conforme aux normes Tier 4f (phase IV), répond pleinement aux exigences des normes antipollution les plus récentes. Equipé de la technologie V-ACT (technologie de combustion avancée Volvo), il se distingue par ses performances élevées et son excellent rendement énergétique. Il utilise un système d'injection à très haute pression, un turbocompresseur, un refroidisseur air/air de l'air d'admission et une régulation électronique pour délivrer des performances optimales. Filtre à air : filtration à 3 étages avec préfiltre Mise au ralenti automatique : le régime moteur est automatiquement ramené au ralenti lorsqu'aucune commande n'est actionnée. Cette fonction réduit la consommation de carburant et le niveau de bruit dans la cabine.

EC380EHR

Moteur Etape IV (Tier 4f)	Volvo	D13J
Puissance max. à	tr/s / tr/min	28 / 1700
Nette, ISO 9249 / SAE J1349	kW / Ch	229 / 311
Brute, ISO 14396 / SAE J1995	kW / Ch	230 / 313
Couple maxi à	Nm / tr/min	1 692 / 1 275
Nbre de cylindres		6
Cylindrée	l	12,8
Alésage	mm	131
Course	mm	158

EC480EHR

Moteur Etape IV (Tier 4f)	Volvo	D13J
Puissance max. à	tr/s / tr/min	30 / 1800
Nette, ISO 9249 / SAE J1349	kW / Ch	283 / 385
Brute, ISO 14396 / SAE J1995	kW / Ch	284 / 386
Couple maxi à	Nm / tr/min	1 928 / 1 350
Nbre de cylindres		6
Cylindrée	l	12,8
Alésage	mm	131
Course	mm	158

EC750EHR

Moteur Etape IV (Tier 4f)	Volvo	D16J
Puissance max. à	tr/s / tr/min	30 / 1800
Nette, ISO 9249 / SAE J1349	kW / Ch	392 / 533
Brute, ISO 14396 / SAE J1995	kW / Ch	393 / 534
Couple maxi à	Nm / tr/min	2 570 / 1 350
Nbre de cylindres		6
Cylindrée	l	16,1
Alésage	mm	144
Course	mm	165

Système électrique

Système électrique à haute capacité et protection totale. Connexions électriques par prises étanches à double verrou pour une protection optimale contre la corrosion. Relais et électrovannes protégés contre les pics de tension. Le coupe-batterie fait partie de l'équipement standard. Le système Contronic assure des fonctions de diagnostic et une surveillance permanente de la machine.

		EC380EHR	EC480EHR	EC750EHR
Tension	V	24	24	24
Batteries	V	2 x 12	2 x 12	2 x 12
Capacité des batteries	Ah	200	200	210
Alternateur	V / Ah	28 / 80	28 / 80	28 / 80

Système d'orientation

Moteur d'orientation à pistons axiaux sur réducteur planétaire, développant un couple élevé. Un frein de maintien automatique et des clapets antirebonds font partie de l'équipement standard.

		EC380EHR	EC480EHR	EC750EHR
Vitesse d'orientation max.	tr/min	10,2	9,3	7
Couple d'orientation max.	kNm	130,5	166,3	275,3

Entraînement

Chaque chenille est entraînée par un moteur hydraulique à deux gammes de vitesse à sélection automatique. Chaque moteur est freiné par un frein multidisque à application par ressorts et libération hydraulique. Les ensembles moteur/réducteur/frein sont bien protégés à l'intérieur des bâtis de chenilles.

		EC380EHR	EC480EHR	EC750EHR
Force de traction max.	kN	276,5	333	472
Vitesse de translation max. (1 ^{er} rapport / 2 nd rapport)	km/h	3,4/5,3	3,2/5,2	2,9/4,6
Pentes franchissables	°	35	35	33

Châssis inférieur

Châssis inférieur renforcé en X. Les maillons de chenille sont dotés de série d'articulations étanches et graissées à vie.

		EC380EHR	EC480EHR	EC750EHR
Patins de chenille		2 x 50	2 x 52	2 x 52
Pas de maillon	mm	215,9	215,9	260,4
Largeur des tuiles, triple arête	mm	600 / 700 / 800 / 900	600 / 700 / 800 / 900	-
Largeur des tuiles, double arête	mm	600	600	650 / 750 / 900
Galets inférieurs		2 x 9	2 x 9	2 x 9
Galets supérieurs		2 x 2 (2 x 3*)	2 x 2 (2 x 3*)	2 x 3

* Châssis inférieur à voie variable

Contenances		EC380EHR	EC480EHR	EC750EHR
Réservoir de carburant	L	620	680	800
Réservoir d'AdBlue®	L	62,5	62,5	80
Système hydraulique, total	L	500	525	655
Réservoir hydraulique	L	225	270	350
Huile moteur	L	42	42	52
Liquide de refroidissement	L	60	60	66
Réducteurs d'orientation	L	6,5	2 x 6	2 x 6,8
Réducteurs de translation	L	2 x 6,8	2 x 7,5	2 x 13,5

Cabine basculante

Fournie en équipement standard, la cabine à basculement hydraulique s'incline jusqu'à 30 degrés pour offrir une meilleure visibilité tout en réduisant la fatigue et les douleurs à la nuque de l'opérateur lors des travaux à grande hauteur.

Accès facile grâce à une large porte à grande ouverture.

Cabine montée sur silentblocs caoutchouc / huile pour isoler l'opérateur des secousses et des vibrations. L'insonorisation soignée de la cabine combinée à la suspension sur silentblocs assure un niveau sonore intérieur remarquablement bas. La cabine offre une excellente visibilité panoramique, en particulier vers le haut, grâce à un large pare-brise et un essuie-glace de vitre supérieure.

Système de chauffage / ventilation / climatisation : la cabine est pressurisée et alimentée en air frais filtré par un ventilateur à régulation automatique. L'opérateur dispose de 14 événements réglables pour distribuer le flux d'air à sa convenance.

Siège ergonomique : le siège entièrement réglable et les consoles de commande se règlent indépendamment pour une position de travail idéale. Le siège allie confort et sécurité grâce à 12 réglages différents et une ceinture de sécurité intégrée.

La climatisation de cette machine utilise du réfrigérant de type R134a. Contient du gaz fluoré à effet de serre R134a, potentiel de réchauffement global 1,430 t équ. CO2

Niveaux sonores

		EC380EHR	EC480EHR	EC750EHR
Niveau sonore intérieur selon la norme ISO 6396				
LpA	dB(A)	71	71	72
Emissions sonores extérieures selon la norme ISO 6395 et la Directive européenne relative au bruit (2000/14/CE) ainsi que 474-1:2006 et A1:2009				
LpA	dB(A)	105	106	108

Système hydraulique

Un nouveau système électro-hydraulique et un nouveau distributeur principal gouvernés par régulation électronique fournissent le débit à la demande pour une productivité supérieure, une puissance de fouille élevée et une économie de carburant accrue.

Les fonctions importantes suivantes sont comprises dans le système :

- Système de cumul : les débits des deux pompes hydrauliques s'additionnent pour permettre des cycles rapides et une productivité élevée.
- Priorité à la flèche : alimentation prioritaire des vérins de flèche pour un levage plus rapide lors de travaux de chargement ou d'excavation profonde.
- Priorité au balancier : alimentation prioritaire du vérin de balancier pour des mouvements plus rapides lors d'opérations de nivelage et un meilleur remplissage du godet en creusant.
- Fonction de régénération : évite la cavitation et maintient un débit optimal pour tous les vérins lors de la combinaison de plusieurs mouvements.
- Surpression hydraulique (Power Boost) : augmente les forces d'arrachement et la puissance de levage.
- Clapets de sécurité : placés sur le circuit de flèche et de balancier, ils permettent de travailler en toute sécurité.

		EC380EHR	EC480EHR	EC750EHR
Pompes principales : 2 pompes à débit variable à pistons axiaux				
Débit max.	l/min	2 x 300	2 x 376	2 x 450
Pompe de pilotage : pompe à engrenage				
Débit max.	l/min	32,6	32	34,5

Moteurs hydrauliques

Translation : moteurs à pistons axiaux à cylindrée variable avec frein mécanique intégré

Orientation : moteur à pistons axiaux à cylindrée fixe avec frein mécanique intégré

		EC380EHR	EC480EHR	EC750EHR
Pressions de service				
Groupe excavateur	MPa	32,4/35,3	32,4/35,3	33,8/35,8
Translation	MPa	35,3	32,4	33,8
Orientation	MPa	27,9	25,8	26,5
Pilotage	MPa	3,9	3,9	3,9

Vérin de flèche de base

	Qté	Alésage	Course
		ø x mm	mm
EC380EHR Vérin de flèche de base	2	165	1 530
EC480EHR Vérin de flèche de base	2	180	1 590
EC750EHR Vérin de flèche de base	2	230	1 697

Caractéristiques techniques

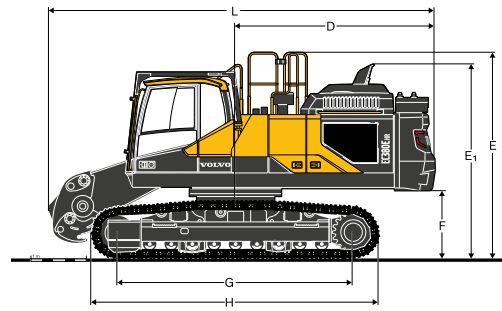
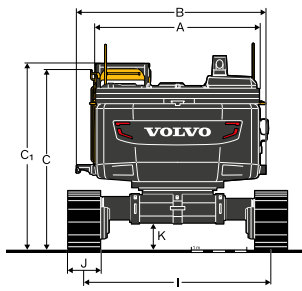
POIDS DE LA MACHINE				
EC380EHR		Tuiles 600 mm	Tuiles 600 mm	-
		Châssis inférieur fixe	Châssis inférieur hydrauliquement rétractable	-
Équipement de démolition				
Machine de base	kg	36 540	40 740	-
Équipement de démolition en 3 parties (support inclus)	kg	7 510	7 510	-
Contrepoids supplémentaire	kg	2 750	2 750	-
Poids total	kg	46 800	51 000	-
Groupe de travail				
Machine de base	kg	36 540	40 740	-
Groupe de travail avec balancier de 3,35 m (support inclus)	kg	5 180	5 180	-
Extension de flèche (support inclus)	kg	NON	3 850	-
Poids total sans extension de flèche	kg	41 720	45 920	-
Poids total avec extension de flèche	kg	NON	49 770	-
EC480EHR (contrepoids amovible hydrauliquement)		Tuiles 600 mm	Tuiles 600 mm	Tuiles 600 mm
		Châssis inférieur fixe	Châssis inférieur à voie variable méca.	Châssis inférieur à voie variable hyd.
Équipement de démolition				
Machine de base	kg	44 520	45 485	50 265
Équipement de démolition en 3 parties (support inclus)	kg	9 755	9 755	9 755
Contrepoids supplémentaire	kg	3 500	3 500	3 500
Poids total	kg	57 775	58 740	63 520
Groupe de travail				
Machine de base	kg	44 520	45 685	50 265
Groupe de travail avec balancier de 3,35 m (support inclus)	kg	6 350	6 350	6 350
Extension de flèche (support inclus)	kg	NON	NON	3 845
Poids total sans extension de flèche	kg	50 870	51 835	56 615
Poids total avec extension de flèche	kg	NON	NON	60 460
EC750EHR (contrepoids amovible hydrauliquement)		Tuiles 750 mm		
		Châssis inférieur rétractable hydrauliquement		
Équipement de démolition				
Machine de base (avec châssis inférieur)	kg	79 342		
Châssis inférieur (2)	kg	39 248		
Équipement de démolition en 3 parties (support inclus)	kg	19 500		
Contrepoids supplémentaire	kg	4 186		
Poids total	kg	103 028		
Groupe de travail				
Machine de base (avec châssis inférieur)	kg	79 342		
Châssis inférieur (2)	kg	39 248		
Groupe de travail avec balancier de 3,35 m (support inclus)	kg	10 880		
Extension de flèche (support inclus)	kg	6 780		
Poids total sans extension de flèche	kg	89 460		
Contrepoids supplémentaire	kg	4 186		
Poids total avec extension de flèche	kg	101 188		

PRESSION AU SOL

Description	Largeur des tuiles mm	Poids opérationnel kg	Pression au sol kPa	Largeur hors tout mm
EC380EHR				
Mode démolition ; châssis inférieur fixe, avec flèche de base de 12,57 m + flèche de démo., bras inter. de 2,5 m, bras de démolition de 6,7 m, concasseur de 2 500 kg et contrepoids de 10 000 kg.				
Triple arête	600	48 615	86,7	3 980
	700	49 055	75,0	4 080
	800	49 505	66,2	4 180
	900	49 955	59,4	4 280
Triple arête HD (usage intensif)	600	49 065	87,5	3 980
Double arête	600	48 895	87,2	3 980
EC380EHR				
Mode démolition ; châssis inférieur à voie variable hydrauliquement, avec flèche de base de 12,57 m + flèche de démo., bras inter. de 2,5 m, bras de démolition de 6,7 m, concasseur de 3 000 kg et contrepoids de 10 000 kg.				
Triple arête	600	53 310	95,1	3 980
	700	53 750	82,2	4 080
	800	54 200	71,7	4 180
	900	54 650	65,0	4 280
Triple arête HD (usage intensif)	600	53 760	95,9	3 980
Double arête	600	53 590	95,6	3 980
EC480EHR				
Mode démolition ; châssis inférieur fixe, avec flèche de base de 15,60 m + flèche de démo., bras inter. de 2,5 m, bras de démolition de 8,5 m, concasseur de 3 000 kg et contrepoids de 13 000 kg.				
Triple arête	600	60 340	104,3	3 340
	700	60 840	90,2	3 440
	800	61 345	79,5	3 540
	900	61 845	71,3	3 640
Double arête	600	60 390	104,4	3 340
EC480EHR				
Mode démolition ; châssis inférieur à voie variable mécaniquement, avec flèche de base de 15,60 m + flèche de démo., bras inter. de 2,5 m, bras de démolition de 8,5 m, concasseur de 3 000 kg et contrepoids de 13 000 kg.				
Triple arête	600	61 305	105,5	3 490
	700	61 805	91,2	3 590
	800	62 310	80,4	3 690
	900	62 810	72,1	3 790
Double arête	600	61 355	105,6	3 490
EC480EHR				
Mode démolition ; châssis inférieur à voie variable hydrauliquement, avec flèche de base de 15,60 m + flèche de démo., bras inter. de 2,5 m, bras de démolition de 8,5 m, concasseur de 3 500 kg et contrepoids de 13 000 kg.				
Triple arête	600	66 585	114,4	3 980
	700	67 085	98,8	4 080
	800	67 590	87,1	4 180
	900	68 090	78	4 280
Double arête	600	66 635	114,5	3 980
EC750EHR				
Mode démolition ; châssis inférieur à voie variable hydrauliquement, avec flèche de base de 20,35 m + flèche de démo., bras inter. de 2,6 m, bras de démolition de 11,55 m, concasseur de 3 600 kg et contrepoids de 15 000 kg.				
Double arête	650	103 267	136,3	3 795 / 3 700*
	750	104 029	119	3 800
	900	105 172	100,3	3 950
EC750EHR				
Mode démolition ; châssis inférieur à voie variable hydrauliquement, avec flèche de base de 13,88 m + flèche de démo., bras inter. de 2,6 m, bras de démolition de 7,41 m, concasseur de 5 000 kg et contrepoids de 15 000 kg.				
Double arête	650	100 183	132,3	3 795 / 3 700*
	750	100 945	115,5	3 800
	900	102 088	97,3	3 950
EC750EHR				
Mode démolition ; châssis inférieur à voie variable hydrauliquement, avec flèche de base de 12,67 m + flèche EXT. + flèche de démo., bras d'excavation de 4,2 m, outil de 9 100 kg et contrepoids de 15 000 kg.				
Double arête	650	107 678	142,2	3 795 / 3 700*
	750	108 440	124,1	3 800
	900	109 583	104,5	3 950
EC750EHR				
Mode démolition ; châssis inférieur à voie variable hydrauliquement, avec flèche de base de 8,3 m + flèche d'excavation, bras d'excavation de 4,2 m, outil de 7 260 kg et contrepoids de 11 200 kg.				
Double arête	650	95 875	126,6	3 795 / 3 700*
	750	96 637	110,6	3 800
	900	97 780	93,2	3 950

* sans support à souder

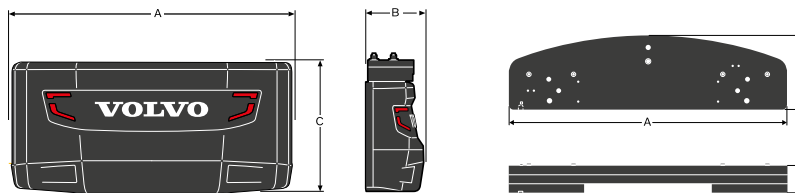
Caractéristiques techniques



DIMENSIONS

Description	Unité	EC380EHR		EC480EHR		EC750EHR	
		Châssis inférieur fixe	Châssis inférieur rétractable hydrauliquement	Châssis inférieur fixe	Châssis inférieur rétractable mécaniquement	Châssis inférieur rétractable hydrauliquement	Châssis inférieur rétractable hydrauliquement
A Largeur de la tourelle	mm	2 990	2 990	2 990	2 990	2 990	3 420
B Largeur hors tout avec passerelle (côté gauche uniquement)	mm	3 320	3 320	3 320	3 320	3 320	-
Largeur hors tout avec système SIPS (des deux côtés) et marchepied (côté gauche)	mm	3 415	3 415	3 415	3 415	3 415	3 904
Largeur hors tout sans système SIPS (des deux côtés) et marchepied (côté gauche)	mm	2 990	2 990	2 990	2 990	2 990	-
C Hauteur hors tout	mm	3 235	3 265	3 280	3 390	3 390	3 484
C1 Hauteur hors tout (protection FOG incluse)	mm	3 330	3 360	3 390	3 500	3 500	3 562
D Rayon d'orientation de l'arrière de la tourelle	mm	3 600	3 600	3 880	3 880	3 880	4 238
E Hauteur hors tout à la main courante	mm	3 690	3 720	3 735	3 845	3 845	3 941
E Hauteur hors tout à la cheminée d'échappement	mm	3 470	3 500	3 515	3 625	3 625	3 790
F Garde au sol minimale sous le contrepois*	mm	1 220	1 220	1 250	1 360	1 360	1 480
G Entraxe barbotin / roue folle	mm	4 240	4 240	4 370	4 370	4 370	5 280
H Longueur aux chenilles	mm	5 180	5 210	5 370	5 370	5 370	6 518
I Voie (châssis inférieur étendu)	mm	2 740	3 380	2 740	2 890	3 380	4 300
Voie (position étroite)	mm	-	2 390	-	2 390	2 390	3 050
J Largeur des tuiles	mm	600	600	600	600	600	750
K Garde au sol min. *	mm	500	480	515	710	485	563
L Longueur hors tout	mm	7 065	7 065	7 535	7 535	7 535	8 728

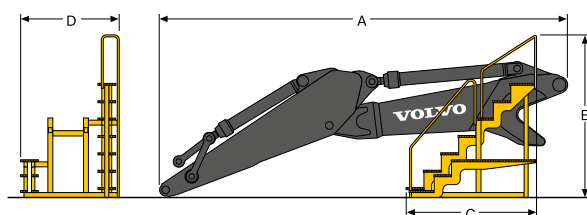
* Hauteur des arêtes des tuiles incluse



DIMENSIONS DU CONTREPOIDS

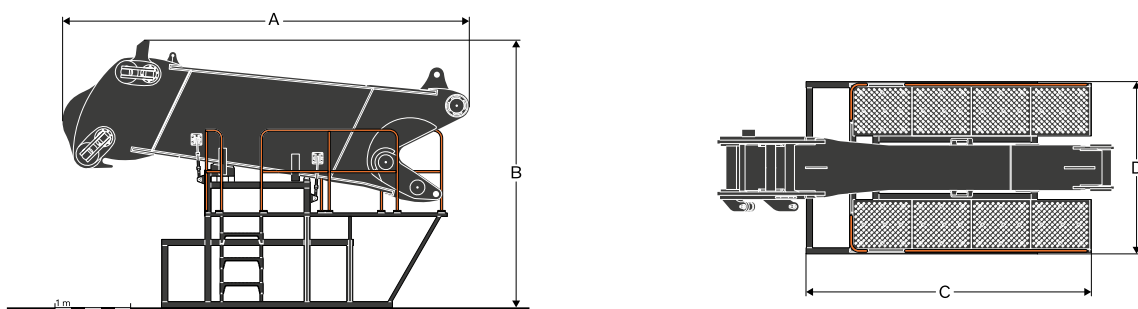
Description	Unité	EC380EHR		EC480EHR		EC750EHR		
		Standard	contrepois supplémentaire	Standard	contrepois supplémentaire et contrepois amovible manuel	contrepois supplémentaire et contrepois amovible hyd.	Standard	contrepois supplémentaire et contrepois amovible hyd.
A Largeur du contrepois	mm	2 974	2 950	2 990	2 950	2 950	3 406	3 240
B Épaisseur du contrepois	mm	734	590	920	590	590	808	658
C Hauteur du contrepois	mm	1 395	270	1 140	360	360	1 747	360
Poids total du contrepois	kg	7 250	2 750	9 750	3 350	3 500	11 200	4 186

MISE EN GARDE : il est possible de transporter la machine équipée de la flèche d'excavation. En cas de transport sans la flèche d'excavation, mais avec le contrepois supplémentaire, surveiller la stabilité de la machine, qui risque de basculer vers l'arrière pendant le chargement et le déchargement.



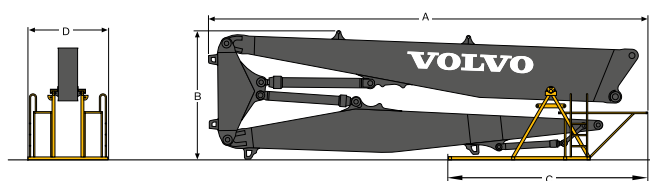
DIMENSIONS DE L'ÉQUIPEMENT D'EXCAVATION

Description	Unité	EC380EHR		EC480EHR		EC750EHR
		3,2 m	3,9 m	3,35 m	3,9 m	4,2 m
A Longueur - du montage à l'extrémité du balancier	mm	6 865	7 600	8 775	8 785	8 190
B Hauteur hors tout	mm	2 320	2 340	2 500	2 480	2 945
C Longueur du support	mm	1 185	1 185	2 565	2 565	2 565
D Largeur du support	mm	1 630	1 630	2 080	2 080	2 080
Poids de la flèche d'excavation avec support de transport	kg	5 180	5 320	6 350	6 440	11 075



DIMENSIONS DE L'EXTENSION DE LA FLÈCHE D'EXCAVATION

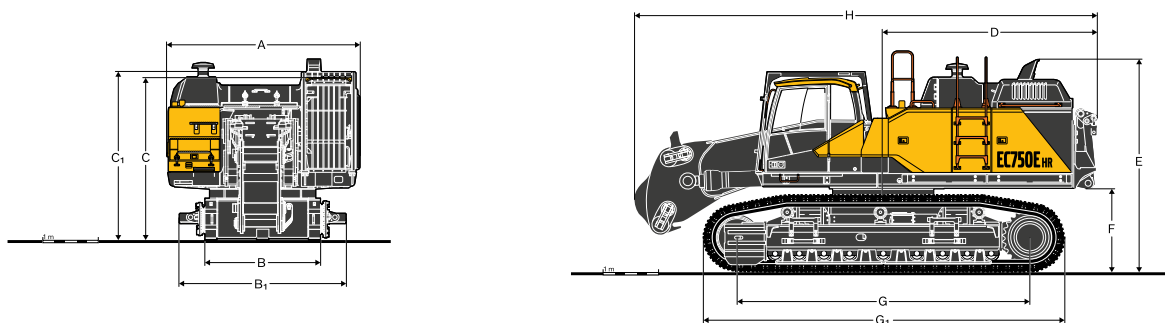
Description	Unité	EC380EHR	EC480EHR	EC750EHR
A Longueur hors tout	mm	3 730	4 465	5 383
B Hauteur hors tout	mm	2 645	2 500	3 584
C Longueur du support	mm	2 690	4 740	3 776
D Largeur du support	mm	2 180	2 180	2 280
Poids, support inclus	kg	3 850	3 845	6 618



DIMENSIONS DE LA FLÈCHE DE DÉMOLITION EN 3 PARTIES DANS LE SUPPORT

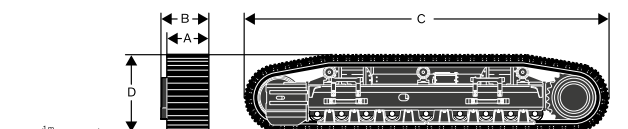
Description	Unité	EC380EHR	EC480EHR	EC750EHR	
				26 m	36 m
A Longueur hors tout	mm	10 075	13 380	11 082	17 306
B Hauteur hors tout	mm	3 012	3 050	3 569	3 597
C Longueur du support	mm	2 565	2 585	8 510	13 838
D Largeur du support	mm	2 080	2 040	2 416	2 416
Poids de l'équipement de travail sans accessoire, support inclus	kg	7 510	9 755	14 240	19 500

Caractéristiques techniques



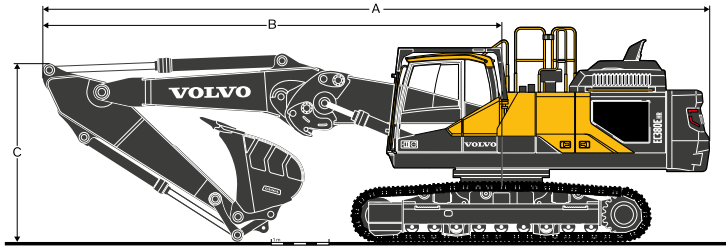
DIMENSIONS DE LA MACHINE DE BASE, MODE TRANSPORT

Description	Unité	EC750EHR
		Châssis inférieur rétractable hydrauliquement
A. Largeur hors tout avec main courante sur FOG	mm	3 498
B. Largeur au centre du châssis inférieur	mm	2 095
B1. Largeur hors tout au centre du châssis inférieur	mm	3 044
C. Hauteur hors tout	mm	2 971
C1. Hauteur hors tout (protection FOG incluse)	mm	3 050
D. Rayon d'orientation de l'arrière de la tourelle (contrepois)	mm	3 867
E. Hauteur hors tout à la cheminée d'échappement	mm	3 277
F. Garde au sol minimale du châssis inférieur	mm	921
G. Longueur au centre du châssis inférieur	mm	2 859
G. Longueur hors tout au centre du châssis inférieur	mm	3 781
H. Longueur hors tout	mm	8 353
Poids de la machine de base	kg	28 895



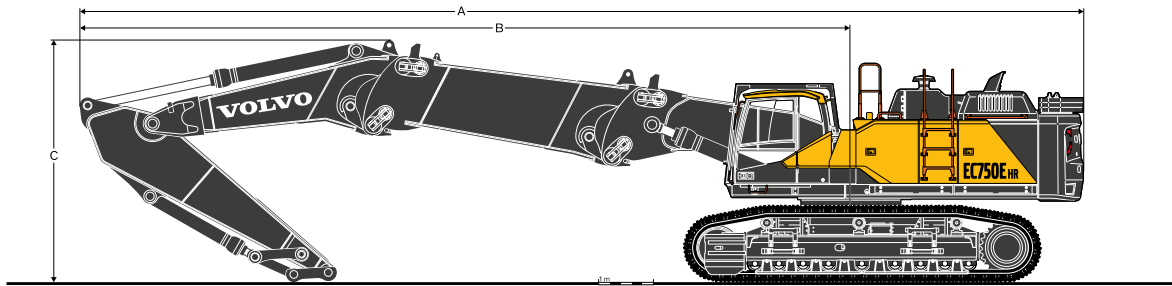
DIMENSIONS DE LA MACHINE DE BASE, CHÂSSIS CHENILLES

Description	Unité	EC750EHR
		Châssis inférieur rétractable hydrauliquement
A. Largeur des chenilles	mm	750
B. Largeur hors tout aux chenilles et du châssis	mm	855
C. Longueur	mm	6 518
D. Hauteur	mm	1 406
Poids total	kg	19 624



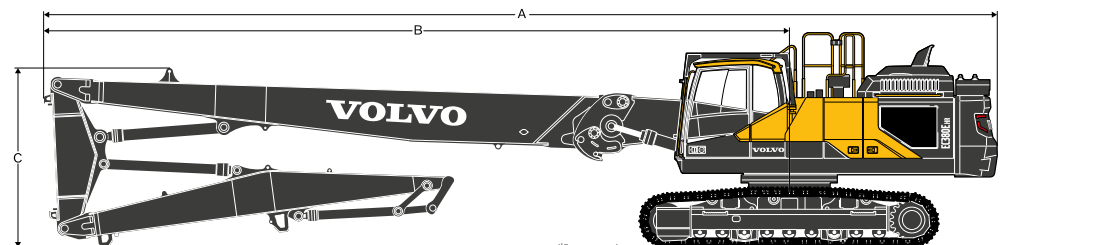
DIMENSIONS AVEC ÉQUIPEMENT D'EXCAVATION (POSITION DE TRANSPORT)

Flèche	Unité	EC380EHR		EC480EHR		EC750EHR	
		Flèche droite de 6,8 m		Flèche droite de 7,5 m		Flèche droite de 8,3 m	
Balancier		3,2 m	3,9 m	3,35 m	3,9 m	4,2 m	
A	Longueur hors tout	mm	11 555	11 420	12 735	12 720	13 899
B	Du centre d'orientation jusqu'à l'avant de l'équipement	mm	7 955	7 820	8 855	8 835	9 660
C	Hauteur max. de la flèche en position de transport	mm	3 085	3 960	3 510	3 670	4 243
Poids opérationnel, godet non compris		kg	45 525	45 665	56 330	56 420	89 377



DIMENSIONS AVEC L'EXTENSION DE LA FLÈCHE D'EXCAVATION

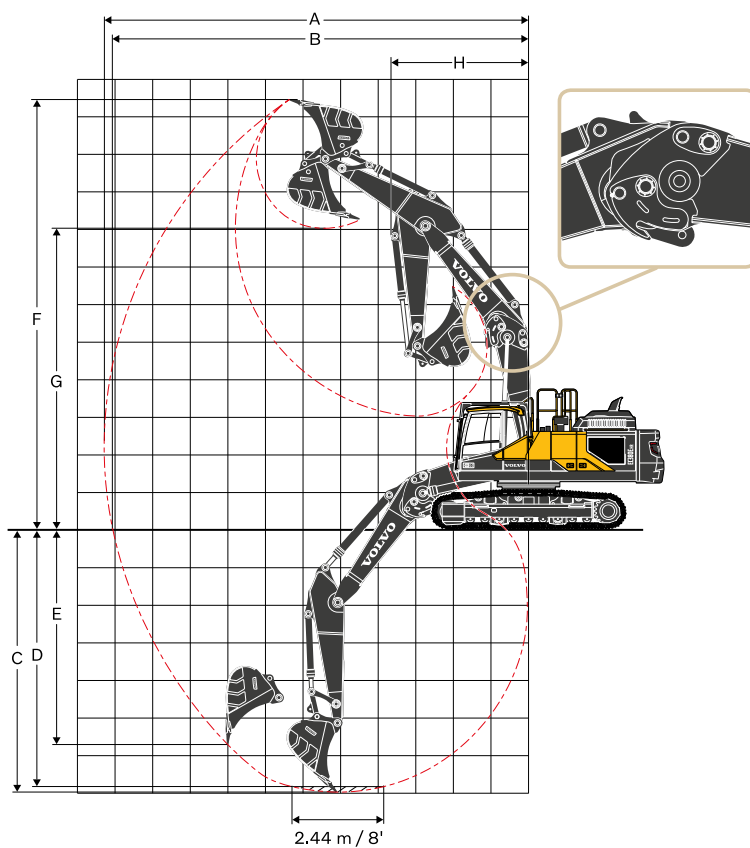
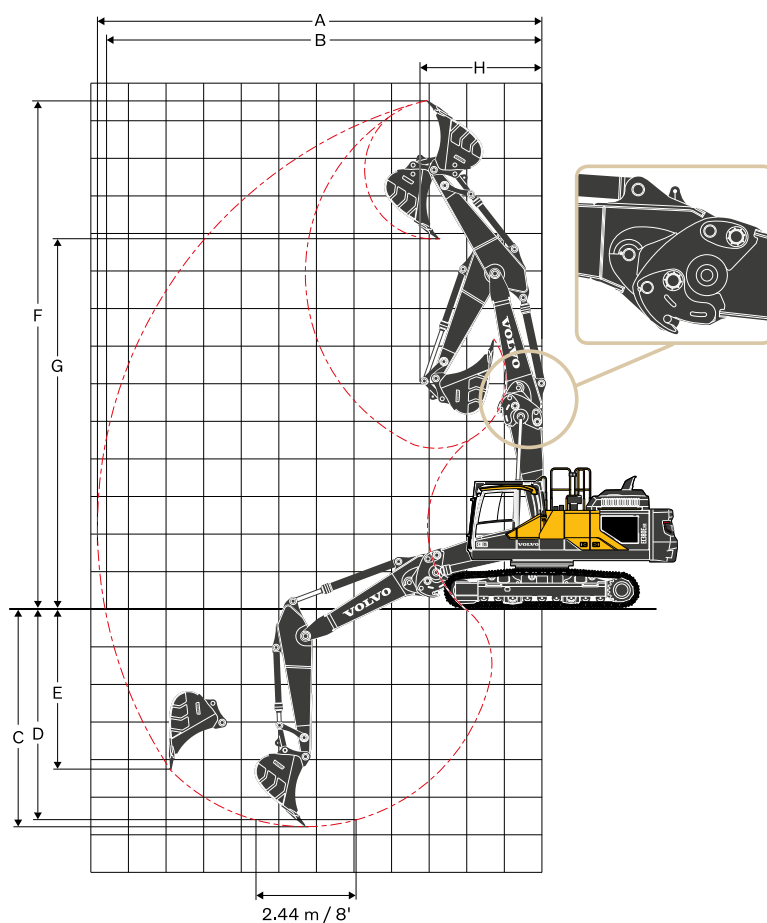
Flèche	Unité	EC380EHR		EC480EHR		EC750EHR	
		Droite et flèche droite de 9,8 m		Flèche droite de 10,85 m		Flèche droite de 12,7 m	
Balancier		3,2 m	3,9 m	3,35 m	3,9 m	4,2 m	
A	Longueur hors tout	mm	14 580	14 520	16 075	16 070	18 311
B	Du centre d'orientation jusqu'à l'avant de l'équipement	mm	10 980	10 920	12 190	12 190	14 072
C	Hauteur max. de la flèche en position de transport	mm	3 300	3 720	3 755	3 840	4 418
Poids opérationnel, hors outil et support		kg	48 500	48 640	59 875	59 945	99 340



DIMENSIONS AVEC ACCESSOIRE DE DÉMOLITION 3 PIÈCES

	Unité	EC380EHR	EC480EHR	EC750EHR		
				26 m	36 m	
A	Longueur hors tout	mm	16 515	20 045	18 939	25 156
B	Du centre d'orientation jusqu'à l'avant de l'équipement	mm	12 915	16 165	14 701	20 918
C	Hauteur max. de la flèche en position de transport	mm	3 110	3 095	3 621	3 489
Poids opérationnel, concasseur non compris		kg	50 310	63 085	95 945	100 429

Caractéristiques techniques



PLAGES DE TRAVAIL AVEC FLÈCHE DROITE

		EC380EHR		EC480EHR		EC750EHR
Flèche		Flèche droite de 6,8 m		Flèche droite de 7,5 m		Flèche droite de 8,3 m
Balancier		3,2 m	3,9 m	3,35 m	3,9 m	4,2 m
Rayon de pointe du godet	mm	1 846	1 846	1 960	1 960	2 190
A Portée de fouille max.	mm	11 825	12 500	12 815	13 330	14 567
B Portée de fouille max. au sol	mm	11 625	12 310	12 590	13 115	14 339
C Profondeur de fouille max.	mm	5 800	6 500	6 470	7 020	6 861
D Profondeur de fouille max. (fond plat 2,4 m)	mm	5 650	6 370	6 325	6 890	6 744
E Profondeur de fouille max. paroi verticale	mm	4 300	4 815	5 060	5 520	4 684
F Hauteur d'attaque max.	mm	13 495	14 090	13 905	14 275	15 810
G Hauteur de déversement max.	mm	9 810	10 410	10 030	10 410	11 465
H Rayon d'orientation avant min.	mm	3 250	3 580	3 970	3 940	4 906

FORCES DE CREUSEMENT AVEC FLÈCHE DROITE

		EC380EHR		EC480EHR		EC750EHR
Flèche		Flèche droite de 6,8 m		Flèche droite de 7,5 m		Flèche droite de 8,3 m
Balancier		3,2 m	3,9 m	3,35 m	3,9 m	4,2 m
Rayon de pointe du godet	mm	1 846	1 846	1 960	1 960	2 190
Force de cavage au godet (normale / Power boost) ISO	kN	201/219	201/219	243/265	243/265	304/317
Force d'arrachement au balancier (normale / Power boost) ISO	kN	162/177	142/155	198/216	177/193	255/266
Angle de débattement du godet	°	178	178	183	183	173,4

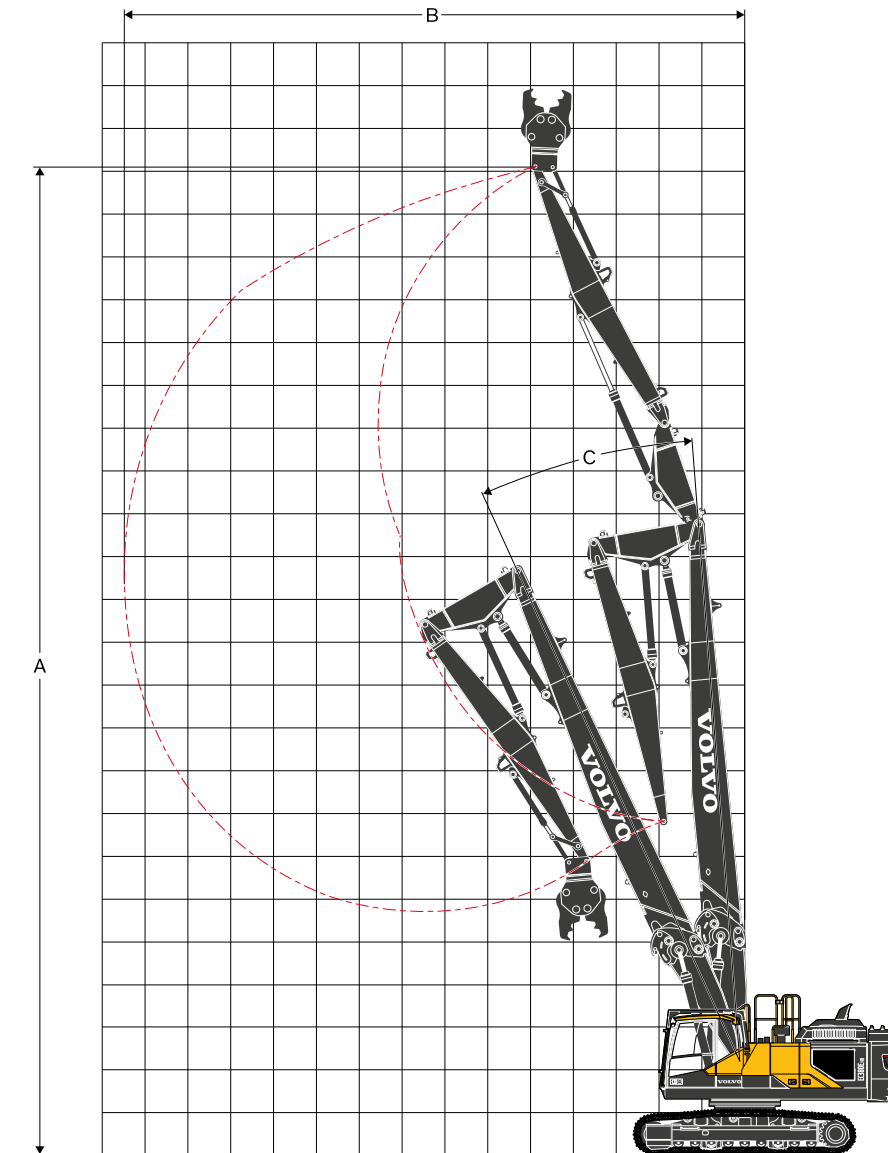
PLAGES DE TRAVAIL AVEC FLÈCHE COURBÉE

		EC380EHR		EC480EHR		EC750EHR
Flèche		Flèche courbée de 6,5 m		Flèche courbée de 7,0 m		Flèche courbée de 7,7 m
Balancier		3,2 m	3,9 m	3,35 m	3,9 m	4,2 m
Rayon de pointe du godet	mm	1 846	1 846	1 960	1 960	2 190
A Portée de fouille max.	mm	11 285	11 935	12 095	12 585	13 697
B Portée de fouille max. au sol	mm	11 075	11 735	11 855	12 355	13 452
C Profondeur de fouille max.	mm	7 010	7 710	7 730	8 280	8 324
D Profondeur de fouille max. (fond plat 2,4 m)	mm	6 860	7 575	7 585	8 150	8 207
E Profondeur de fouille max. paroi verticale	mm	5 740	6 340	5 530	5 865	7 257
F Hauteur d'attaque max.	mm	11 420	11 790	10 990	11 135	12 520
G Hauteur de déversement max.	mm	7 995	8 375	7 490	7 655	8 558
H Rayon d'orientation avant min.	mm	3 660	3 710	5 065	4 935	5 354

FORCES DE CREUSEMENT AVEC FLÈCHE COURBÉE

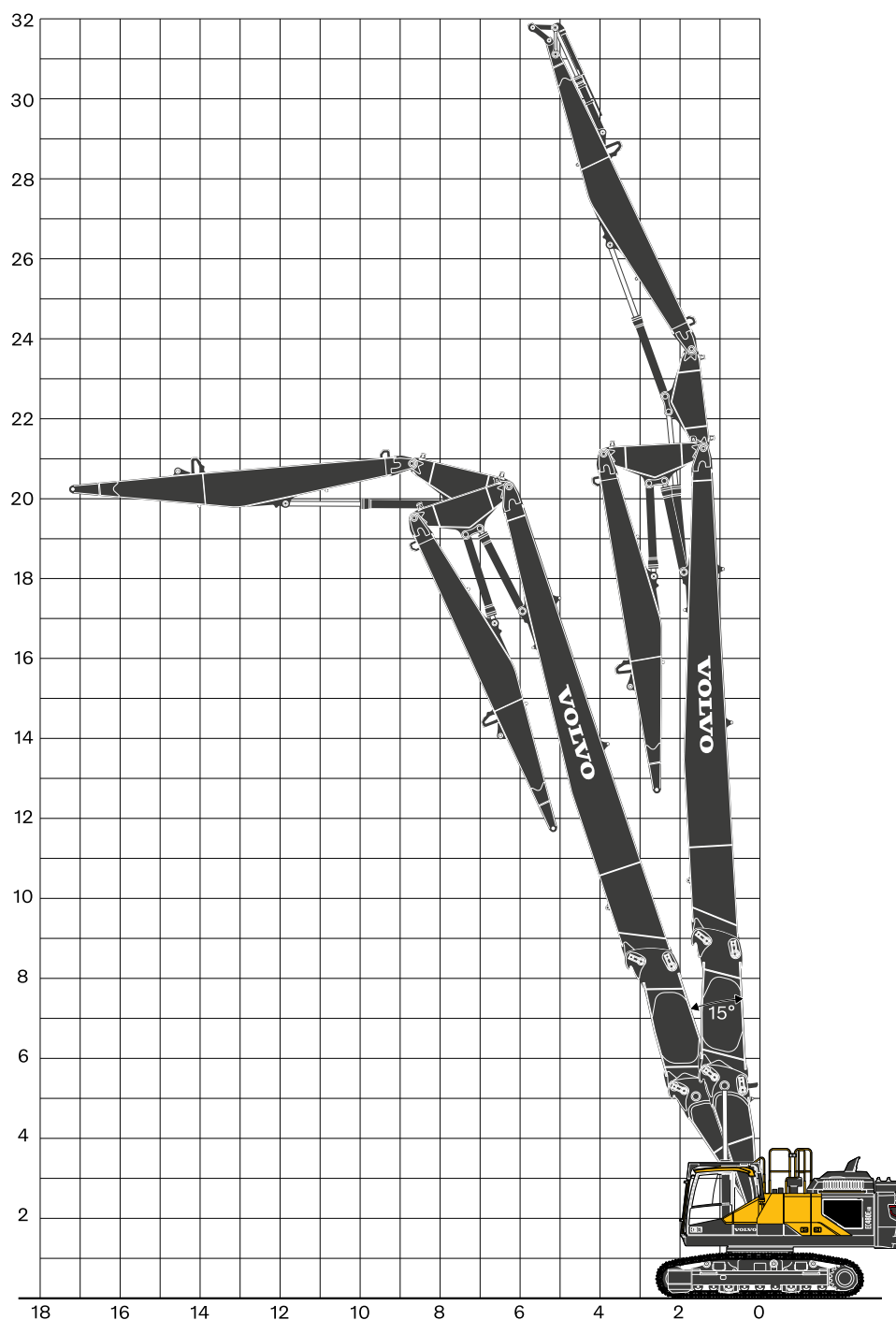
		EC380EHR		EC480EHR		EC750EHR
Flèche		Flèche courbée de 6,5 m		Flèche courbée de 7,0 m		Flèche courbée de 7,7 m
Balancier		3,2 m	3,9 m	3,35 m	3,9 m	4,2 m
Rayon de pointe du godet	mm	1 846	1 846	1 960	1 960	2 190
Force de cavage au godet (normale / Power boost) ISO	kN	201/219	201/219	243/265	243/265	304/317
Force d'arrachement au balancier (normale / Power boost) ISO	kN	162/177	142/155	198/216	177/193	255/266
Angle de débattement du godet	°	178	178	183	183	173,4

Caractéristiques techniques



PLAGES DE TRAVAIL ET POIDS MAX. DE L'OUTIL (machines avec flèche de démolition 3 pièces)

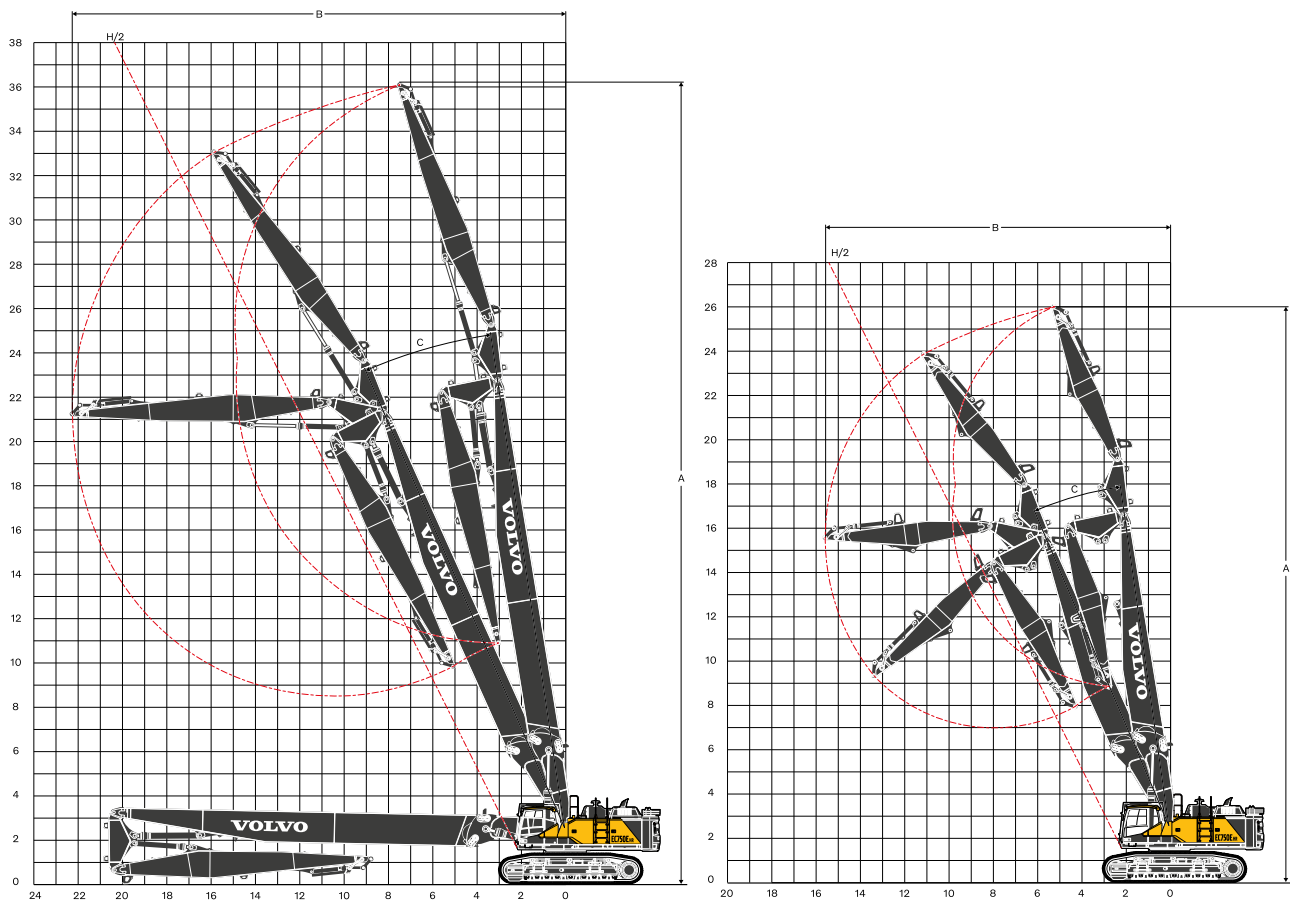
Description	Unité	EC380EHR	
		Châssis inférieur fixe	Châssis inférieur rétractable hydrauliquement
A Hauteur max. sous crochet	mm	23 025	23 060
Hauteur au pivot de godet H/2		20 354	20 389
B Portée max. sous crochet	mm	14 490	14 490
Portée sous crochet H/2		11 390	11 390
Poids max. de l'outil	t	2,5	3
C Angle de travail	°	24,4	24,4



PLAGES DE TRAVAIL ET POIDS MAX. DE L'OUTIL (machines avec flèche de démolition 3 pièces)

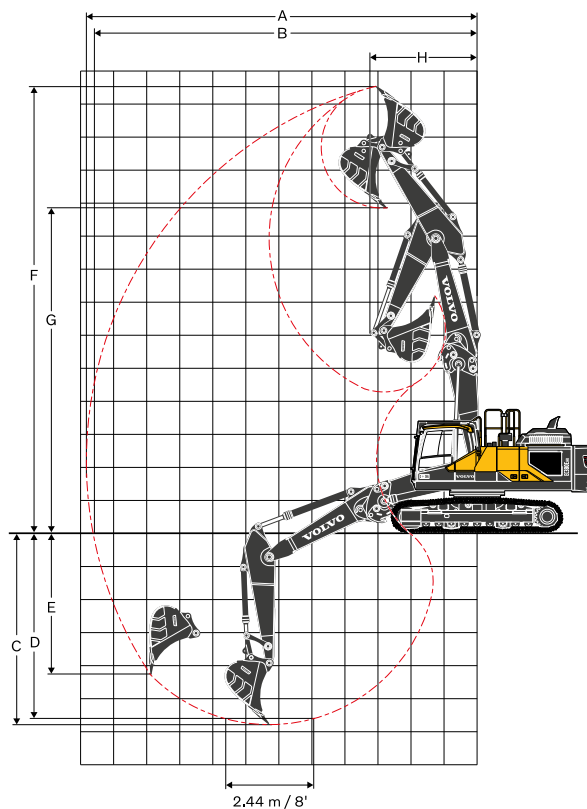
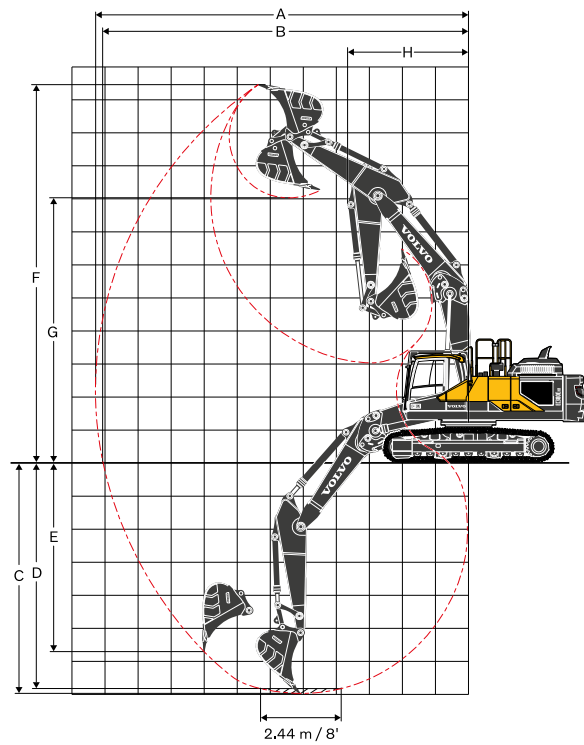
Description	Unité	EC480EHR		
		Châssis inférieur fixe	Châssis inférieur rétractable mécaniquement	Châssis inférieur rétractable hydrauliquement
A Hauteur max. sous crochet	mm	28 030	28 140	28 140
Hauteur au pivot de godet H/2		24 188	24 298	24 298
B Portée max. sous crochet	mm	16 090	16 090	16 090
Portée sous crochet H/2		13 419	13 419	13 419
Poids max. de l'outil	t	3	3	3,5
C Angle de travail	°	18,8	18,8	18,8

Caractéristiques techniques



PLAGES DE TRAVAIL ET POIDS MAX. DE L'OUTIL (machines avec flèche de démolition 3 pièces)

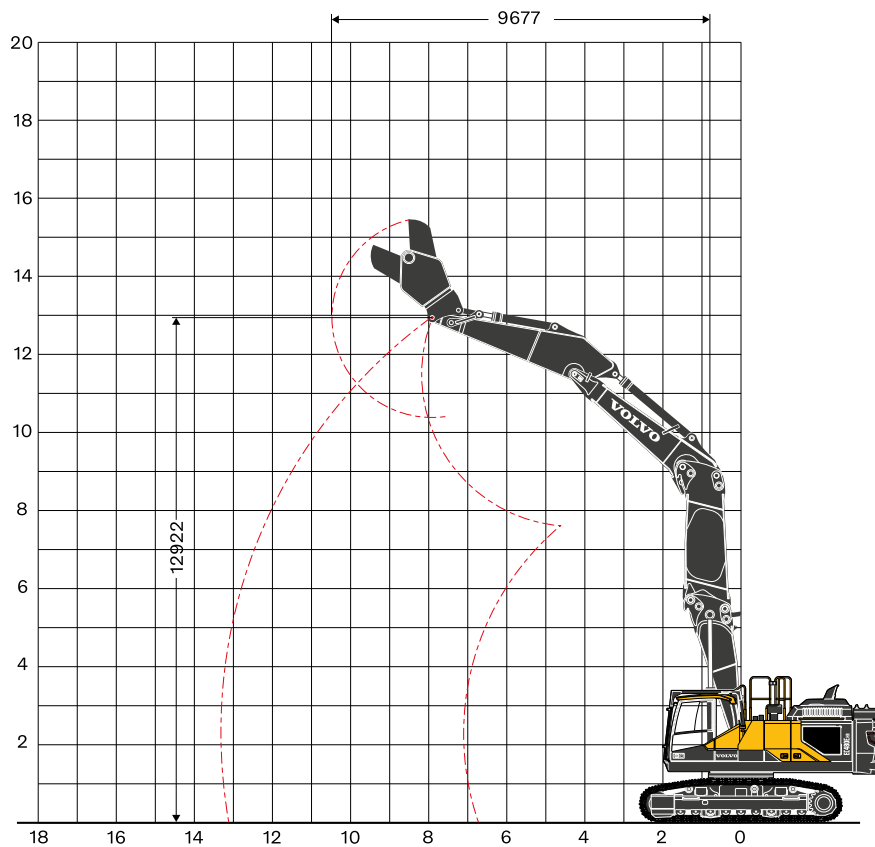
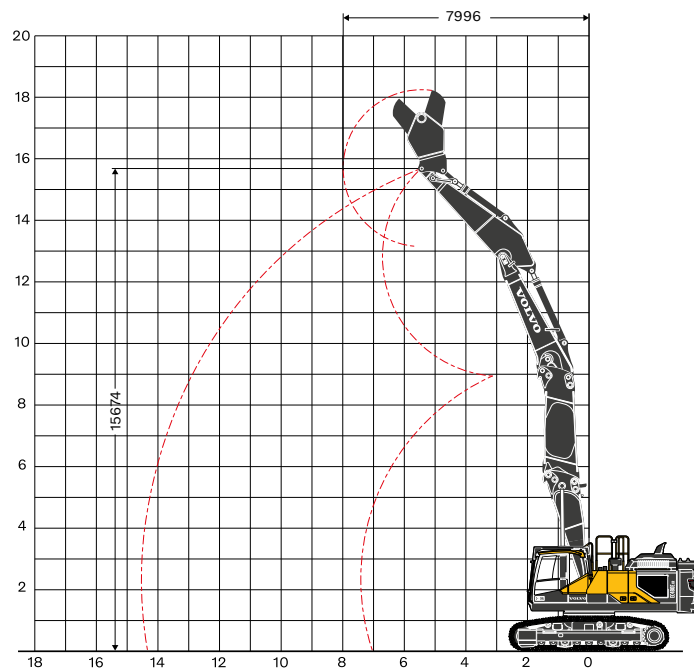
Description	Unité	EC750EHR	
		26 m	36 m
		Châssis inférieur rétractable hydrauliquement	Châssis inférieur rétractable hydrauliquement
A Hauteur max. sous crochet	mm	26 000	36 000
Hauteur au pivot de godet H/2		22 600	31 922 / 31 271*
B Portée max. sous crochet	mm	15 589	22 273 / 20 626*
Portée sous crochet H/2		12 672	17 348 / 17 023*
Poids max. de l'outil	t	5	3,6
C Angle de travail	°	23,5	23,5 / 18,5
*Parmi			



PLAGES DE TRAVAIL ET POIDS MAX. DE L'OUTIL (machines avec extension de flèche d'excavation)

EC380EHR

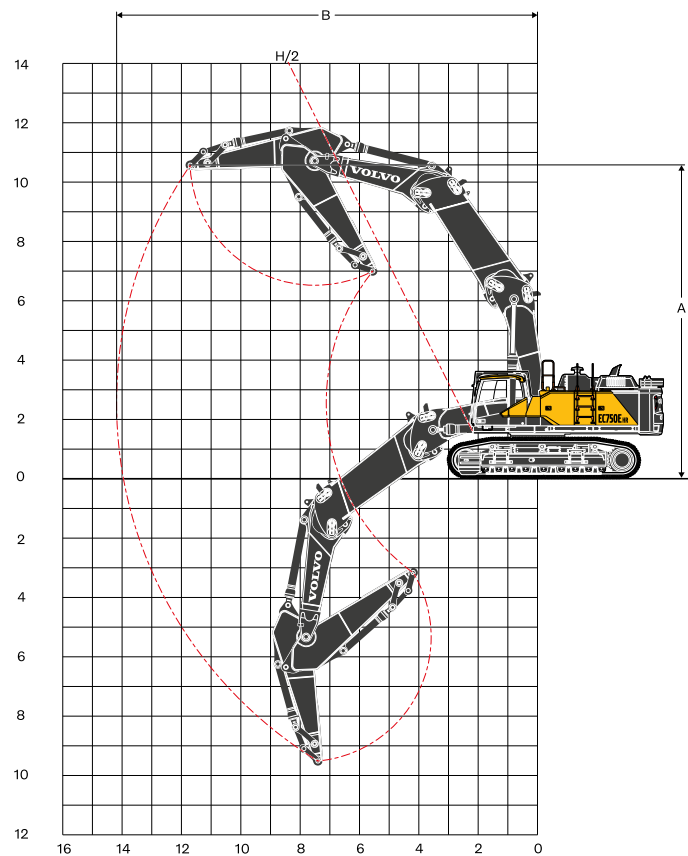
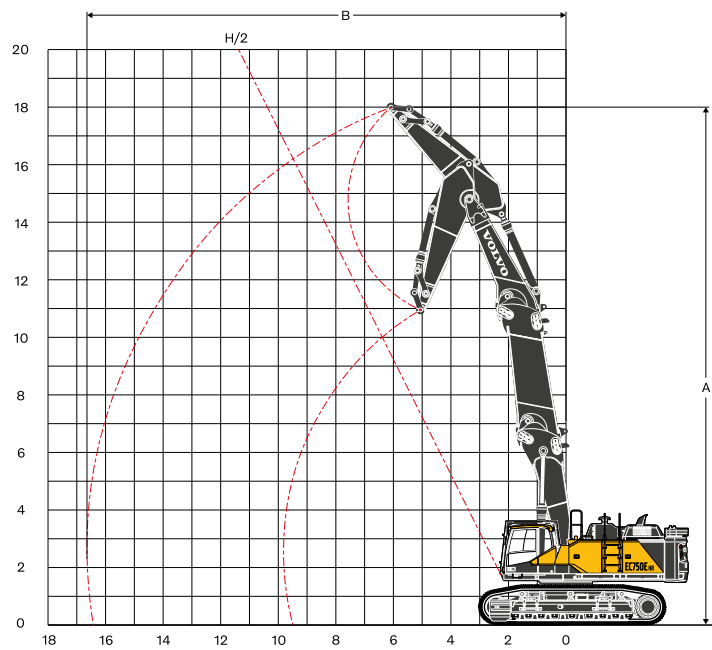
Flèche		Droite et flèche droite de 9,8 m		Courbée et flèche courbée de 8,7 m	
Balancier		Bras 3,9 m		Bras 3,9 m	
Description	Unité	Châssis inférieur rétractable hydrauliquement			
A	Hauteur max. sous crochet	mm	15 245		9 810
B	Portée max. sous crochet	mm	13 620		11 885
Poids max. de l'outil		t	4,3		5,6
C	Profondeur de creusement maximale	mm	NON		8 518



PLAGES DE TRAVAIL ET POIDS MAX. DE L'OUTIL (machines avec extension de flèche d'excavation)

EC480EHR

Flèche		Flèche droite de 10,85 m		Flèche courbée de 10,08 m	
Balancier		Bras 3,9 m		Bras 3,9 m	
Description		Châssis inférieur rétractable hydrauliquement			
	Unité				
A	Hauteur max. sous crochet	mm	15 775		13 025
B	Portée max. sous crochet	mm	14 560		13 330
Poids max. de l'outil		t	4,7		5,7
C	Profondeur de creusement maximale	mm	NON		7 052



PLAGES DE TRAVAIL ET POIDS MAX. DE L'OUTIL (machines avec extension de flèche d'excavation)

EC750EHR

Flèche		Droite et flèche droite de 11,9 m		Courbée et flèche courbée de 11,0 m	
Balancier		Bras 4,2 m		Bras 4,2 m	
Description	Unité	Châssis inférieur rétractable hydrauliquement			
A	Hauteur max. sous crochet	mm	15 083		10 570
B	Portée max. sous crochet	mm	15 314		14 198
	Poids max. de l'outil	t	6,5		9,5
C	Profondeur de creusement maximale	mm	NON		9 509

Caractéristiques techniques

CAPACITES DE LEVAGE - EC380EHR avec châssis inférieur à voie variable hydrauliquement

Capacités de levage mesurées à l'extrémité du balancier, sans godet. Pour obtenir la capacité de levage avec un godet, soustraire le poids réel du godet (fixation à broches), ou du godet et de l'attache rapide, des valeurs indiquées ci-dessous.

	Hauteur du crochet de levage au-dessus du sol	3,0 m		4,5 m		6,0 m		7,5 m		9,0 m		10,5 m		12,0 m		A portée max.		m	
		Sur le côté du châssis inférieur	Sur le côté du châssis inférieur	Dans l'axe du châssis inférieur	Sur le côté du châssis inférieur	Dans l'axe du châssis inférieur	Sur le côté du châssis inférieur	Dans l'axe du châssis inférieur	Sur le côté du châssis inférieur	Dans l'axe du châssis inférieur	Sur le côté du châssis inférieur	Dans l'axe du châssis inférieur	Sur le côté du châssis inférieur	Dans l'axe du châssis inférieur	Sur le côté du châssis inférieur	Dans l'axe du châssis inférieur			
Flèche courbée 6,5 m Bras 3,9 m Tuile 600 mm Contrepoids 7 250 kg	9,0 m	kg															*6 170	*6 170	7,4
	7,5 m	kg								*9 030	*9 030						*5 730	*5 730	8,6
	6,0 m	kg								*10 190	*10 190	*7 430	*7 430				*5 570	*5 570	9,3
	4,5 m	kg					*15 310	*15 310	*12 560	*12 560	*10 990	*10 990	*9 560	9 010			*5 580	*5 580	9,8
	3,0 m	kg					*19 220	*19 220	*14 460	*14 460	*12 000	11 650	*10 510	8 790			*5 760	*5 760	10,1
	1,5 m	kg					*22 270	*22 270	*16 150	15 640	*12 930	11 220	10 680	8 560			*6 110	*6 110	10,1
	0,0 m	kg			*9 000	*9 000	*23 500	*23 500	*17 140	15 070	*13 510	10 880	10 480	8 370			*6 690	*6 690	9,8
	-1,5 m	kg	*9 270	*9 270	*13 970	*13 970	*23 110	*23 110	*17 210	14 780	*13 510	10 690	10 390	8 290			*7 640	*7 640	9,4
	-3,0 m	kg	*14 670	*14 670	*20 430	*20 430	*21 350	*21 350	*16 210	14 740	*12 610	10 670					*9 290	*8 830	8,6
	-4,5 m	kg			*23 940	*23 940	*17 970	*17 970	*13 720	*13 720	*9 850	*9 850					*9 800	*9 800	7,5
Flèche droite 6,8 m Bras 3,9 m Tuile 600 mm Contrepoids 7 250 kg	10,5 m	kg							*9 680	*9 680							*7 470	*7 470	6,6
	9,0 m	kg							*9 630	*9 630	*9 020	*9 020					*6 410	*6 410	8,2
	7,5 m	kg							*9 280	*9 280	*9 680	*9 680	*7 540	*7 540			*5 890	*5 890	9,2
	6,0 m	kg					*8 790	*8 790	*9 980	*9 980	*10 400	*10 400	*9 520	8 960			*5 640	*5 640	10,0
	4,5 m	kg					*16 300	*16 300	*13 530	*13 530	*12 360	11 720	*10 910	8 790			*5 550	*5 550	10,4
	3,0 m	kg							*16 530	15 840	*13 270	11 290	10 680	8 570	*7 160	6 740	*5 630	*5 630	10,6
	1,5 m	kg							*17 280	15 130	*13 610	10 900	10 460	8 350	*7 610	6 670	*5 820	*5 820	10,7
	0,0 m	kg					*15 390	*15 390	*17 060	14 680	*13 410	10 620	10 300	8 200			*6 180	*6 180	10,5
	-1,5 m	kg			*9 020	*9 020	*19 640	*19 640	*15 760	14 510	*12 450	10 490	*9 710	8 150			*6 780	*6 780	10,0
	-3,0 m	kg					*16 350	*16 350	*13 300	*13 300	*10 450	*10 450	*7 330	*7 330			*6 230	*6 230	9,3
-4,5 m	kg							*9 360	*9 360									8,3	

Remarques : 1. Les valeurs indiquées sont mesurées selon les normes SAE et ISO relatives aux capacités de levage des pelles hydrauliques. 2. Elles ne dépassent pas 87 % de la capacité de levage hydraulique ou 75 % de la charge de basculement. 3. Les capacités nominales repérées par un astérisque (*) correspondent à la limite de levage hydraulique plutôt qu'à la limite de basculement.

CAPACITES DE LEVAGE - EC380EHR avec châssis inférieur à voie variable hydrauliquement

Capacités de levage mesurées à l'extrémité du balancier, sans godet. Pour obtenir la capacité de levage avec un godet, soustraire le poids réel du godet (fixation à broches), ou du godet et de l'attache rapide, des valeurs indiquées ci-dessous.

Avec extension de flèche	Hauteur du crochet de levage au-dessus du sol	kg	3,0 m		4,5 m		6,0 m		7,5 m		9,0 m		10,5 m		12,0 m		A portée max.			
			Sur le côté du châssis inférieur	Sur le côté du châssis inférieur	Dans l'axe du châssis inférieur	Sur le côté du châssis inférieur	Dans l'axe du châssis inférieur	Sur le côté du châssis inférieur	Dans l'axe du châssis inférieur	Sur le côté du châssis inférieur	Dans l'axe du châssis inférieur	Sur le côté du châssis inférieur	Dans l'axe du châssis inférieur	Sur le côté du châssis inférieur	Dans l'axe du châssis inférieur	Sur le côté du châssis inférieur	Dans l'axe du châssis inférieur	Sur le côté du châssis inférieur	Portée max. m	
Droite et flèche droite 9,8 m Bras 3,9 m Tuile 600 mm Contrepoids 10 000 kg	15,0 m	kg																*10 650	*10 650	4,4
	13,5 m	kg						*10 250	*10 250									*7 720	*7 720	7,5
	12,0 m	kg						*9 530	*9 530	*9 610	*9 610	*8 220	*8 220					*6 660	*6 660	9,4
	10,5 m	kg						*9 000	*9 000	*9 550	*9 550	*8 330	*8 330	*7 420	*7 420			*6 100	*6 100	10,8
	9,0 m	kg								*8 410	*8 410	*9 430	*9 430	*9 810	*9 810	*8 400	*8 400	*7 380	*7 380	11,8
	7,5 m	kg																		
	6,0 m	kg																		
	4,5 m	kg																		
	3,0 m	kg																		
	1,5 m	kg																		
	0,0 m	kg																		
	-1,5 m	kg																		
	-3,0 m	kg																		
-4,5 m	kg																			
Droite et flèche courbée 9,3 m Bras 3,9 m Tuile 600 mm Contrepoids 10 000 kg	12,0 m	kg																		
	10,5 m	kg																		
	9,0 m	kg																		
	7,5 m	kg																		
	6,0 m	kg																		
	4,5 m	kg																		
	3,0 m	kg																		
	1,5 m	kg																		
	0,0 m	kg																		
	-1,5 m	kg																		
	-3,0 m	kg																		
	-4,5 m	kg																		
	-6,0 m	kg																		
Courbée et flèche droite 9,4 m Bras 3,9 m Tuile 600 mm Contrepoids 10 000 kg	12,0 m	kg																		
	10,5 m	kg																		
	9,0 m	kg																		
	7,5 m	kg																		
	6,0 m	kg																		
	4,5 m	kg																		
	3,0 m	kg																		
	1,5 m	kg																		
	0,0 m	kg																		
	-1,5 m	kg																		
	-3,0 m	kg																		
	-4,5 m	kg																		
	-6,0 m	kg																		
-7,5 m	kg																			
Courbée et flèche courbée 8,7 m Bras 3,9 m Tuile 600 mm Contrepoids 10 000 kg	9,0 m	kg																		
	7,5 m	kg																		
	6,0 m	kg																		
	4,5 m	kg																		
	3,0 m	kg																		
	1,5 m	kg																		
	0,0 m	kg																		
	-1,5 m	kg																		
	-3,0 m	kg																		
	-4,5 m	kg																		
	-6,0 m	kg																		
	-7,5 m	kg																		

Remarques : 1. Les valeurs indiquées sont mesurées selon les normes SAE et ISO relatives aux capacités de levage des pelles hydrauliques. 2. Elles ne dépassent pas 87 % de la capacité de levage hydraulique ou 75 % de la charge de basculement. 3. Les capacités nominales repérées par un astérisque (*) correspondent à la limite de levage hydraulique plutôt qu'à la limite de basculement.

EC750HR - CAPACITÉS DE LEVAGE

Capacités de levage mesurées à l'extrémité du balancier, sans godet. Pour obtenir la capacité de levage avec un godet, soustraire le poids réel du godet (fixation à broches), ou du godet et de l'attache rapide, des valeurs indiquées ci-dessous.

	Hauteur du crochet de levage au-dessus du sol	kg	3,0 m		4,5 m		6,0 m		7,5 m		9,0 m		10,5 m		12,0 m		A portée max.		Portée max. m
			Dans l'axe du châssis inférieur	Sur le côté du châssis inférieur	Dans l'axe du châssis inférieur	Sur le côté du châssis inférieur	Dans l'axe du châssis inférieur	Sur le côté du châssis inférieur	Dans l'axe du châssis inférieur	Sur le côté du châssis inférieur	Dans l'axe du châssis inférieur	Sur le côté du châssis inférieur	Dans l'axe du châssis inférieur	Sur le côté du châssis inférieur	Dans l'axe du châssis inférieur	Sur le côté du châssis inférieur	Dans l'axe du châssis inférieur	Sur le côté du châssis inférieur	
Flèche 7,7 m Bras 4,2 m Tuile 900 mm Contrepoids amovible hydrauliquement 12 816 kg	10,5 m	kg															*11 030	*11 030	8,3
	9 m	kg								*13 480	*13 480						*10 330	*10 330	9,5
	7,5 m	kg								*16 280	*16 280						*10 030	*10 030	10,4
	6 m	kg							*21 010	*21 010	*18 880	*18 880	*13 860	*13 860			*10 000	*10 000	11,0
	4,5 m	kg			*40 660	*40 660	*30 390	*30 390	*24 910	*24 910	*21 510	*21 510	*16 830	16 570			*10 180	*10 180	11,3
	3 m	kg					*33 680	*33 680	*26 770	*26 770	*22 550	20 630	*19 610	15 910			*10 600	*10 600	11,5
	1,5 m	kg					*35 820	*35 820	*28 140	25 930	*23 330	19 540	19 220	15 260			*11 280	*11 280	11,5
	0 m	kg			*23 020	*23 020	*36 370	34 780	*28 680	24 580	*23 590	18 660	18 660	14 730			*12 320	*12 320	11,2
	-1,5 m	kg	*17 320	*17 320	*30 250	*30 250	*35 370	33 760	*28 190	23 750	*23 070	18 080	18 330	14 410			*13 900	*13 900	10,8
	-3 m	kg	*26 390	*26 390	*40 850	*40 850	*32 840	*32 840	*26 420	23 410	*21 360	17 870					*16 470	15 300	10,1
-4,5 m	kg	*37 440	*37 440	*35 150	*35 150	*28 460	*28 460	*22 860	*22 860	*17 340	*17 340					*17 070	*17 070	9,1	
-6 m	kg					*21 180	*21 180	*15 700	*15 700										7,6
Flèche 8,3 m Bras 4,2 m Tuile 900 mm Contrepoids amovible hydrauliquement 12 816 kg	13,5 m	kg															*16 030	*16 030	5,7
	12 m	kg							*15 460	*15 460							*12 820	*12 820	8,0
	10,5 m	kg							*16 230	*16 230	*14 450	*14 450					*11 370	*11 370	9,5
	9 m	kg							*16 080	*16 080	*16 170	*16 170	*11 340	*11 340			*10 590	*10 590	10,6
	7,5 m	kg					*15 940	*15 940	*17 110	*17 110	*17 300	*17 300	*15 450	*15 450			*10 180	*10 180	11,3
	6 m	kg					*22 910	*22 910	*21 010	*21 010	*19 700	*19 700	*17 580	15 940			*9 990	*9 990	11,9
	4,5 m	kg					*34 970	*34 970	*27 870	27 010	*23 290	19 970	19 270	15 360	*12 910	12 010	*10 000	*10 000	12,2
	3 m	kg					*36 300	35 670	*28 600	25 130	*23 580	18 880	18 610	14 720	14 870	11 720	*10 220	*10 220	12,4
	1,5 m	kg					*34 430	33 290	*28 480	23 630	22 930	17 950	18 020	14 160	14 600	11 460	*10 610	*10 610	12,3
	0 m	kg					*33 050	32 120	*27 250	22 670	22 230	17 290	17 600	13 760	*13 370	11 320	*11 240	11 190	12,1
-1,5 m	kg			*17 550	*17 550	*29 750	*29 750	*24 810	22 240	*20 450	16 960	*16 460	13 590			*12 190	11 810	11,7	
-3 m	kg			*26 470	*26 470	*24 610	*24 610	*21 040	*21 040	*17 240	16 980	*12 910	*12 910			*10 420	*10 420	11,0	
-4,5 m	kg							*15 580	*15 580	*12 110	*12 110								10,1
Flèche 7,7 m Bras 4,2 m Tuile 750 mm Contrepoids amovible hydrauliquement 12 816 kg	10,5 m	kg															*11 030	*11 030	8,3
	9 m	kg									*13 480	*13 480					*10 330	*10 330	9,5
	7,5 m	kg									*16 280	*16 280					*10 030	*10 030	10,4
	6 m	kg							*21 010	*21 010	*18 880	*18 880	*13 860	*13 860			*10 000	*10 000	11,0
	4,5 m	kg			*40 660	*40 660	*30 390	*30 390	*24 910	*24 910	*21 510	*21 510	*16 830	16 340			*10 180	*10 180	11,3
	3 m	kg					*33 680	*33 680	*26 770	*26 770	*22 550	20 340	19 600	15 680			*10 600	*10 600	11,5
	1,5 m	kg					*35 820	*35 820	*28 140	25 550	*23 330	19 250	18 920	15 020			*11 280	*11 280	11,5
	0 m	kg			*23 020	*23 020	*36 370	34 250	*28 680	24 200	23 370	18 370	18 360	14 490			*12 320	*12 320	11,2
	-1,5 m	kg	*17 320	*17 320	*30 250	*30 250	*35 370	33 230	*28 190	23 370	22 760	17 790	18 030	14 170			*13 900	13 680	10,8
	-3 m	kg	*26 390	*26 390	*40 850	*40 850	*32 840	*32 840	*26 420	23 040	*21 360	17 580					*16 470	15 050	10,1
-4,5 m	kg	*37 440	*37 440	*35 150	*35 150	*28 460	*28 460	*22 860	*22 860	*17 340	*17 340					*17 070	*17 070	9,1	
-6 m	kg					*21 180	*21 180	*15 700	*15 700										7,6

Remarques : 1. Les valeurs indiquées sont mesurées selon les normes SAE et ISO relatives aux capacités de levage des pelles hydrauliques. 2. Elles ne dépassent pas 87 % de la capacité de levage hydraulique ou 75 % de la charge de basculement. 3. Les capacités nominales repérées par un astérisque (*) correspondent à la limite de levage hydraulique plutôt qu'à la limite de basculement.

Caractéristiques techniques

EC750HR - CAPACITÉS DE LEVAGE

Capacités de levage mesurées à l'extrémité du balancier, sans godet. Pour obtenir la capacité de levage avec un godet, soustraire le poids réel du godet (fixation à broches), ou du godet et de l'attache rapide, des valeurs indiquées ci-dessous.

	Hauteur du crochet de levage au-dessus du sol	3,0 m		4,5 m		6,0 m		7,5 m		9,0 m		10,5 m		12,0 m		A portée max.		Portée max. m	
		Dans l'axe du châssis inférieur	Sur le côté du châssis inférieur	Dans l'axe du châssis inférieur	Sur le côté du châssis inférieur	Dans l'axe du châssis inférieur	Sur le côté du châssis inférieur	Dans l'axe du châssis inférieur	Sur le côté du châssis inférieur	Dans l'axe du châssis inférieur	Sur le côté du châssis inférieur	Dans l'axe du châssis inférieur	Sur le côté du châssis inférieur	Dans l'axe du châssis inférieur	Sur le côté du châssis inférieur	Dans l'axe du châssis inférieur	Sur le côté du châssis inférieur		
Flèche 8,3 m Bras 4,2 m Tuile 750 mm Contrepoids amovible hydrauliquement 12 816 kg	13,5 m	kg														*16 030	*16 030	5,7	
	12 m	kg							*15 460	*15 460						*12 820	*12 820	8,0	
	10,5 m	kg							*16 230	*16 230	*14 450	*14 450					*11 370	*11 370	9,5
	9 m	kg							*16 080	*16 080	*16 170	*16 170	*11 340	*11 340			*10 590	*10 590	10,6
	7,5 m	kg					*15 940	*15 940	*17 110	*17 110	*17 300	*17 300	*15 450	*15 450			*10 180	*10 180	11,3
	6 m	kg					*22 910	*22 910	*21 010	*21 010	*19 700	*19 700	*17 580	15 940			*9 990	*9 990	11,9
	4,5 m	kg					*34 970	*34 970	*27 870	27 010	*23 290	19 970	19 270	15 360	*12 910	12 010	*10 000	*10 000	12,2
	3 m	kg					*36 300	35 670	*28 600	25 130	*23 580	18 880	18 610	14 720	14 870	11 720	*10 220	*10 220	12,4
	1,5 m	kg					*34 430	33 290	*28 480	23 630	22 930	17 950	18 020	14 160	14 600	11 460	*10 610	*10 610	12,3
	0 m	kg					*33 050	32 120	*27 250	22 670	22 230	17 290	17 600	13 760	*13 370	11 320	*11 240	11 190	12,1
	-1,5 m	kg			*17 550	*17 550	*29 750	*29 750	*24 810	22 240	*20 450	16 960	*16 460	13 590			*12 190	11 810	11,7
	-3 m	kg			*26 470	*26 470	*24 610	*24 610	*21 040	*21 040	*17 240	16 980	*12 910	*12 910			*10 420	*10 420	11,0
-4,5 m	kg							*15 580	*15 580	*12 110	*12 110							10,1	
Flèche 7,7 m Bras 4,2 m Tuile 650 mm Contrepoids amovible hydrauliquement 12 816 kg	10,5 m	kg														*11 030	*11 030	8,3	
	9 m	kg									*13 480	*13 480				*10 330	*10 330	9,5	
	7,5 m	kg									*16 280	*16 280				*10 030	*10 030	10,4	
	6 m	kg							*21 010	*21 010	*18 880	*18 880	*13 860	*13 860			*10 000	*10 000	11,0
	4,5 m	kg			*40 660	*40 660	*30 390	*30 390	*24 910	*24 910	*21 510	21 310	*16 830	16 180			*10 180	*10 180	11,3
	3 m	kg					*33 680	*33 680	*26 770	*26 770	*22 550	20 150	19 400	15 520			*10 600	*10 600	11,5
	1,5 m	kg					*35 820	*35 820	*28 140	25 300	*23 330	19 050	18 720	14 860			*11 280	*11 280	11,5
	0 m	kg			*23 020	*23 020	*36 370	33 900	*28 680	23 950	23 120	18 170	18 160	14 330			*12 320	*12 320	11,2
	-1,5 m	kg	*17 320	*17 320	*30 250	*30 250	*35 370	32 880	*28 190	23 120	22 510	17 590	17 840	14 010			*13 900	13 530	10,8
	-3 m	kg	*26 390	*26 390	*40 850	*40 850	*32 840	32 580	*26 420	22 790	*21 360	17 380					*16 470	14 880	10,1
	-4,5 m	kg	*37 440	*37 440	*35 150	*35 150	*28 460	*28 460	*22 860	*22 860	*17 340	*17 340					*17 070	*17 070	9,1
-6 m	kg					*21 180	*21 180	*15 700	*15 700									7,6	
Flèche 8,3 m Bras 4,2 m Tuile 650 mm Contrepoids amovible hydrauliquement 12 816 kg	13,5 m	kg														*16 030	*16 030	5,7	
	12 m	kg							*15 460	*15 460						*12 820	*12 820	8,0	
	10,5 m	kg							*16 230	*16 230	*14 450	*14 450					*11 370	*11 370	9,5
	9 m	kg							*16 080	*16 080	*16 170	*16 170	*11 340	*11 340			*10 590	*10 590	10,6
	7,5 m	kg					*15 940	*15 940	*17 110	*17 110	*17 300	*17 300	*15 450	*15 450			*10 180	*10 180	11,3
	6 m	kg					*22 910	*22 910	*21 010	*21 010	*19 700	*19 700	*17 580	15 780			*9 990	*9 990	11,9
	4,5 m	kg					*34 970	*34 970	*27 870	26 750	*23 290	19 780	19 070	15 200	*12 910	11 870	*10 000	*10 000	12,2
	3 m	kg					*36 300	35 320	*28 600	24 880	*23 580	18 690	18 410	14 560	14 710	11 590	*10 220	*10 220	12,4
	1,5 m	kg					*34 430	32 940	*28 480	23 380	22 680	17 750	17 820	14 000	14 430	11 320	*10 610	*10 610	12,3
	0 m	kg					*33 050	31 770	*27 250	22 420	21 990	17 090	17 410	13 600	*13 370	11 190	*11 240	11 050	12,1
	-1,5 m	kg			*17 550	*17 550	*29 750	*29 750	*24 810	21 990	*20 450	16 760	*16 460	13 440			*12 190	11 670	11,7
	-3 m	kg			*26 470	*26 470	*24 610	*24 610	*21 040	*21 040	*17 240	16 790	*12 910	*12 910			*10 420	*10 420	11,0
-4,5 m	kg							*15 580	*15 580	*12 110	*12 110							10,1	

Remarques : 1. Les valeurs indiquées sont mesurées selon les normes SAE et ISO relatives aux capacités de levage des pelles hydrauliques. 2. Elles ne dépassent pas 87 % de la capacité de levage hydraulique ou 75 % de la charge de basculement. 3. Les capacités nominales repérées par un astérisque (*) correspondent à la limite de levage hydraulique plutôt qu'à la limite de basculement.

EC750EHR - CAPACITÉS DE LEVAGE

Capacités de levage mesurées à l'extrémité du balancier, sans godet. Pour obtenir la capacité de levage avec un godet, soustraire le poids réel du godet (fixation à broches), ou du godet et de l'attache rapide, des valeurs indiquées ci-dessous.

Avec extension de flèche	Hauteur du crochet de levage au-dessus du sol	4,5 m		6,0 m		7,5 m		9,0 m		10,5 m		12,0 m		13,5 m		15,0 m		16,5 m		A portée max.									
		Dans l'axe du châssis inférieur	Sur le côté du châssis inférieur	Dans l'axe du châssis inférieur	Sur le côté du châssis inférieur	Dans l'axe du châssis inférieur	Sur le côté du châssis inférieur	Dans l'axe du châssis inférieur	Sur le côté du châssis inférieur	Dans l'axe du châssis inférieur	Sur le côté du châssis inférieur	Dans l'axe du châssis inférieur	Sur le côté du châssis inférieur	Dans l'axe du châssis inférieur	Sur le côté du châssis inférieur	Dans l'axe du châssis inférieur	Sur le côté du châssis inférieur	Dans l'axe du châssis inférieur	Sur le côté du châssis inférieur	Dans l'axe du châssis inférieur	Sur le côté du châssis inférieur	Portée max. m							
Courbée et flèche courbée 11,0 m	10,5 m	kg																				*9 980	*9 980	11,8					
	9 m	kg											*11 400	*11 400									*10 090	*10 090	12,7				
	7,5 m	kg										*12 920	*12 920	*11 740	*11 740								*10 360	*10 360	13,3				
	6 m	kg													*11 190	*11 190							*10 800	*10 800	13,8				
	4,5 m	kg																					*11 150	*10 860	14,1				
	3 m	kg																						*11 310	*10 260	14,2			
	1,5 m	kg																						*11 530	*9 910	14,2			
	0 m	kg																							*11 800	*9 800	14,0		
	-1,5 m	kg																							*12 130	*9 940	13,6		
	-3 m	kg	*16 630	*16 630	*23 840	*23 840	*22 570	*22 570	*18 940	17 520	*16 080	14 090	*13 840	11 690											*12 490	*10 390	13,1		
	-4,5 m	kg	*24 320	*24 320	*25 330	*25 330	*21 550	*21 550	*18 250	17 520	*15 550	14 030	*13 300	11 660											*12 870	*11 280	12,3		
-6 m	kg	*26 900	*26 900	*23 450	*23 450	*20 050	*20 050	*17 080	*17 080	*14 520	14 220													*13 240	*12 870	11,3			
-7,5 m	kg	*23 730	*23 730	*20 730	*20 730	*17 840	*17 840	*15 170	*15 170															*13 480	*13 480	10,0			
-9 m	kg			*16 740	*16 740	*14 390	*14 390																	*13 250	*13 250	8,2			
Courbée et flèche droite 12,1 m	13,5 m	kg																							*10 790	*10 790	11,5		
	12 m	kg												*11 940	*11 940										*10 320	*10 320	12,7		
	10,5 m	kg												*13 240	*13 240	*12 000	*12 000	*11 120	*11 120						*10 070	*10 070	13,7		
	9 m	kg																								*9 980	*9 980	14,5	
	7,5 m	kg																								*10 020	*9 430	15,1	
	6 m	kg																								*10 170	*8 670	15,5	
	4,5 m	kg																								*10 060	*8 140	15,7	
	3 m	kg																								*9 960	*7 790	15,9	
	1,5 m	kg																								*9 870	*7 610	15,8	
	0 m	kg																								*9 790	*7 600	15,7	
	-1,5 m	kg																								*9 680	*7 760	15,3	
-3 m	kg																									*9 510	*8 130	14,8	
-4,5 m	kg																									*9 250	*8 770	14,2	
-6 m	kg																									*8 790	*8 790	13,3	
-7,5 m	kg																									*8 000	*8 000	12,2	
Droite et flèche courbée 11,9 m	15 m	kg																								*11 140	*11 140	8,9	
	13,5 m	kg																								*10 440	*10 440	10,7	
	12 m	kg																								*10 100	*10 100	12,0	
	10,5 m	kg																								*9 980	*9 980	13,1	
	9 m	kg																									*10 020	*10 020	13,9
	7,5 m	kg																									*10 200	*10 200	14,5
	6 m	kg																									*10 500	*9 380	14,9
	4,5 m	kg																									*10 830	*8 750	15,2
	3 m	kg																									*10 470	*8 340	15,3
	1,5 m	kg																									*10 100	*8 110	15,3
	0 m	kg																									*9 700	*8 070	15,1
-1,5 m	kg																									*9 220	*8 230	14,8	
-3 m	kg																									*8 610	*8 610	14,3	
-4,5 m	kg																									*7 770	*7 770	13,6	
-6 m	kg																									*6 550	*6 550	12,7	

Remarques : 1. Les valeurs indiquées sont mesurées selon les normes SAE et ISO relatives aux capacités de levage des pelles hydrauliques. 2. Elles ne dépassent pas 87 % de la capacité de levage hydraulique ou 75 % de la charge de basculement. 3. Les capacités nominales repérées par un astérisque (*) correspondent à la limite de levage hydraulique plutôt qu'à la limite de basculement.

Caractéristiques techniques

EC750EHR - CAPACITÉS DE LEVAGE

Capacités de levage mesurées à l'extrémité du balancier, sans godet. Pour obtenir la capacité de levage avec un godet, soustraire le poids réel du godet (fixation à broches), ou du godet et de l'attache rapide, des valeurs indiquées ci-dessous.

Avec extension de flèche	Hauteur du crochet de levage au-dessus du sol	4,5 m		6,0 m		7,5 m		9,0 m		10,5 m		12,0 m		13,5 m		15,0 m		16,5 m		A portée max.				
		Dans l'axe du châssis inférieur	Sur le côté du châssis inférieur	Dans l'axe du châssis inférieur	Sur le côté du châssis inférieur	Dans l'axe du châssis inférieur	Sur le côté du châssis inférieur	Dans l'axe du châssis inférieur	Sur le côté du châssis inférieur	Dans l'axe du châssis inférieur	Sur le côté du châssis inférieur	Dans l'axe du châssis inférieur	Sur le côté du châssis inférieur	Dans l'axe du châssis inférieur	Sur le côté du châssis inférieur	Dans l'axe du châssis inférieur	Sur le côté du châssis inférieur	Dans l'axe du châssis inférieur	Sur le côté du châssis inférieur	Dans l'axe du châssis inférieur	Sur le côté du châssis inférieur	Portée max. m		
Droite et flèche droite 12,7 m Bras 4,2 m Tuile 900 mm Contrepoids amovible hydrauliquement 16 526 kg	18 m	kg																			*16 660	*16 660	6,1	
	16,5 m	kg						*16 850	*16 850	*13 590	*13 590											*13 390	*13 390	9,0
	15 m	kg								*16 190	*16 190	*14 320	*14 320									*11 900	*11 900	11,0
	13,5 m	kg																						
	12 m	kg						*15 550	*15 550	*16 160	*16 160	*16 060	*16 060	*13 820	*13 820							*11 040	*11 040	12,5
	10,5 m	kg																						
	9 m	kg						*21 980	*21 980	*20 160	*20 160	*19 360	*19 360	*16 750	*16 750	*14 600	*14 600	*12 850	11 800			*10 200	9 800	14,6
	7,5 m	kg																						
	6 m	kg																						
	4,5 m	kg																						
	3 m	kg																						
	1,5 m	kg																						
	0 m	kg																						
	-1,5 m	kg																						
-3 m	kg																							
-4,5 m	kg																							
Courbée et flèche courbée 11,0 m Bras 4,2 m Tuile 750 mm Contrepoids amovible hydrauliquement 16 526 kg	10,5 m	kg																						
	9 m	kg																						
	7,5 m	kg																						
	6 m	kg																						
	4,5 m	kg																						
	3 m	kg																						
	1,5 m	kg																						
	0 m	kg																						
	-1,5 m	kg																						
	-3 m	kg																						
-4,5 m	kg																							
-6 m	kg																							
-7,5 m	kg																							
-9 m	kg																							
Courbée et flèche droite 12,1 m Bras 4,2 m Tuile 750 mm Contrepoids amovible hydrauliquement 16 526 kg	13,5 m	kg																						
	12 m	kg																						
	10,5 m	kg																						
	9 m	kg																						
	7,5 m	kg																						
	6 m	kg																						
	4,5 m	kg																						
	3 m	kg																						
	1,5 m	kg																						
	0 m	kg																						
	-1,5 m	kg																						
	-3 m	kg																						
	-4,5 m	kg																						
-6 m	kg																							
-7,5 m	kg																							

Remarques : 1. Les valeurs indiquées sont mesurées selon les normes SAE et ISO relatives aux capacités de levage des pelles hydrauliques. 2. Elles ne dépassent pas 87 % de la capacité de levage hydraulique ou 75 % de la charge de basculement. 3. Les capacités nominales repérées par un astérisque (*) correspondent à la limite de levage hydraulique plutôt qu'à la limite de basculement.

EC750EHR - CAPACITÉS DE LEVAGE

Capacités de levage mesurées à l'extrémité du balancier, sans godet. Pour obtenir la capacité de levage avec un godet, soustraire le poids réel du godet (fixation à broches), ou du godet et de l'attache rapide, des valeurs indiquées ci-dessous.

Avec extension de flèche	Hauteur du crochet de levage au-dessus du sol	4,5 m		6,0 m		7,5 m		9,0 m		10,5 m		12,0 m		13,5 m		15,0 m		16,5 m		A portée max.														
		Dans l'axe du châssis inférieur	Sur le côté du châssis inférieur	Dans l'axe du châssis inférieur	Sur le côté du châssis inférieur	Dans l'axe du châssis inférieur	Sur le côté du châssis inférieur	Dans l'axe du châssis inférieur	Sur le côté du châssis inférieur	Dans l'axe du châssis inférieur	Sur le côté du châssis inférieur	Dans l'axe du châssis inférieur	Sur le côté du châssis inférieur	Dans l'axe du châssis inférieur	Sur le côté du châssis inférieur	Dans l'axe du châssis inférieur	Sur le côté du châssis inférieur	Dans l'axe du châssis inférieur	Sur le côté du châssis inférieur	Dans l'axe du châssis inférieur	Sur le côté du châssis inférieur	Portée max. m												
Droite et flèche courbée 11,9 m Bras 4,2 m Tuile 750 mm Contrepoids amovible hydrauliquement 16 526 kg	15 m																			*11 140	*11 140	8,9												
	13,5 m																			*10 440	*10 440	10,7												
	12 m																			*17 060	*17 060	*15 330	*15 330	*10 390	*10 390	*10 100	*10 100	12,0						
	10,5 m																			*18 120	*18 120	*15 790	*15 790	*14 020	*14 020	*9 980	*9 980	13,1						
	9 m																			*27 850	*27 850	*22 230	*22 230	*18 600	*18 600	*16 040	*16 040	*14 110	*14 110	*12 600	12 100	*10 020	*10 020	13,9
	7,5 m																			*23 240	*23 240	*19 140	*19 140	*16 330	*16 330	*14 250	*14 250	*12 620	11 730	*10 200	10 120	14,5		
	6 m																			*24 040	*24 040	*19 600	*19 600	*16 580	*16 580	*14 360	13 790	*12 630	11 240	*10 500	9 230	14,9		
	4,5 m																			*19 780	19 470	*16 690	15 820	*14 390	12 970	*12 580	10 700	*11 030	8 830	*10 830	8 600	15,2		
	3 m																			*19 520	17 950	*16 570	14 750	*14 270	12 220	*12 430	10 190	*10 810	8 500	*10 470	8 180	15,3		
	1,5 m																			*18 770	16 970	*16 170	13 930	*13 960	11 600	*12 110	9 740	*10 430	8 220	*10 100	7 960	15,3		
	0 m																			*17 640	16 430	*15 450	13 360	*13 400	11 130	*11 590	9 390	*9 830	8 000	*9 700	7 920	15,1		
	-1,5 m																			*16 580	*16 580	*16 200	*16 200	*14 410	13 050	*12 560	10 840	*10 800	9 180	*9 220	8 070	14,8		
	-3 m																			*14 750	*14 750	*14 450	*14 450	*13 020	12 940	*11 380	10 720	*9 630	9 100	*8 610	8 460	14,3		
	-4,5 m																			*12 430	*12 430	*12 320	*12 320	*11 220	*11 220	*9 750	*9 750	*7 890	*7 890	*7 770	*7 770	13,6		
	-6 m																			*9 710	*9 710	*8 890	*8 890	*7 460	*7 460	*6 550	*6 550	*6 550	*6 550	*6 550	*6 550	12,7		
Droite et flèche droite 12,7 m Bras 4,2 m Tuile 750 mm Contrepoids amovible hydrauliquement 16 526 kg	18 m																			*16 660	*16 660	6,1												
	16,5 m																			*13 390	*13 390	9,0												
	15 m																			*11 900	*11 900	11,0												
	13,5 m																			*15 550	*15 550	*16 160	*16 160	*16 060	*16 060	*13 820	*13 820	*11 040	*11 040	12,5				
	12 m																			*16 110	*16 110	*16 750	*16 750	*16 660	*16 660	*14 590	*14 590	*12 020	11 820	*10 520	*10 520	13,7		
	10,5 m																			*21 980	*21 980	*20 160	*20 160	*19 360	*19 360	*16 750	*16 750	*14 600	*14 600	*12 850	11 800	*10 200	9 800	14,6
	9 m																			*24 070	*24 070	*19 850	*19 850	*16 870	*16 870	*14 610	14 290	*12 810	11 490	*11 220	9 190	*10 040	8 680	15,3
	7,5 m																			*20 030	*20 030	*16 920	16 800	*14 590	13 540	*12 730	11 030	*11 120	8 990	*9 980	7 880	15,9		
	6 m																			*16 820	15 550	*14 460	12 730	*12 570	10 500	*10 940	8 690	*9 490	7 310	16,3				
	4,5 m																			*16 460	14 410	*14 180	11 960	*12 300	9 980	*10 660	8 350	*8 910	6 960	*8 870	6 930	16,5		
	3 m																			*15 760	13 500	*13 680	11 290	*11 870	9 510	*10 230	8 040	*8 460	6 800	*8 240	6 700	16,6		
	1,5 m																			*14 710	12 890	*12 930	10 790	*11 240	9 130	*9 630	7 780	*7 760	6 680	*7 570	6 610	16,6		
	0 m																			*13 330	12 560	*11 900	10 460	*10 360	8 870	*8 790	7 610	*6 810	6 660	16,4				
	-1,5 m																			*11 710	*11 710	*11 670	*11 670	*10 580	10 310	*9 210	8 740	*7 650	7 540	*5 930	*5 930	16,1		
	-3 m																			*9 460	*9 460	*9 710	*9 710	*8 930	*8 930	*7 710	*7 710	*6 070	6 070	*4 870	*4 870	15,7		
-4,5 m																			*7 420	*7 420	*6 900	*6 900	*5 770	*5 770	*3 670	*3 670	*3 530	*3 530	*3 530	*3 530	15,1			
Courbée et flèche courbée 11,0 m Bras 4,2 m Tuile 650 mm Contrepoids amovible hydrauliquement 16 526 kg	10,5 m																			*9 980	*9 980	11,8												
	9 m																			*11 400	*11 400	*10 090	*10 090	12,7										
	7,5 m																			*12 920	*12 920	*11 740	*11 740	*10 360	*10 360	13,3								
	6 m																			*19 300	*19 300	*15 830	*15 830	*13 660	*13 660	*12 200	*12 200	*11 190	*11 190	*10 800	*10 800	13,8		
	4,5 m																			*21 300	*21 300	*17 030	*17 030	*14 440	*14 440	*12 710	*12 710	*11 500	11 450	*11 150	10 580	14,1		
	3 m																			*22 800	*22 800	*18 080	*18 080	*15 170	*15 170	*13 200	*13 200	*11 810	10 930	*11 310	9 990	14,2		
	1,5 m																			*22 790	*22 790	*18 820	18 690	*15 750	15 210	*13 620	12 560	*12 080	10 450	*11 530	9 630	14,2		
	0 m																			*23 540	22 750	*19 210	17 800	*16 120	14 470	*13 900	11 990	*12 240	10 040	*11 800	9 520	14,0		
	-1,5 m																			*15 930	*15 930	*23 210	22 440	*19 250	17 280	*16 250	13 970	*14 000	11 590	*12 240	9 760	*12 130	9 650	13,6
	-3 m	*16 630	*16 630	*23 840	*23 840	*22 570	22 380	*18 940	17 040	*16 080	13 690	*13 840	11 360	*12 490	10 090	13,1																		
-4,5 m	*24 320	*24 320	*25 330	*25 330	*21 550	*21 550	*18 250	17 040	*15 550	13 640	*13 300	11 330	*12 870	10 950	12,3																			
-6 m	*26 900	*26 900	*23 450	*23 450	*20 050	*20 050	*17 080	*17 080	*14 520	13 820	*13 240	12 500	11,3																					
-7,5 m	*23 730	*23 730	*20 730	*20 730	*17 840	*17 840	*15 170	*15 170	*13 480	*13 480	*13 480	*13 480	10,0																					
-9 m																			*16 740	*16 740	*14 390	*14 390	*13 250	*13 250	8,2									

Remarques : 1. Les valeurs indiquées sont mesurées selon les normes SAE et ISO relatives aux capacités de levage des pelles hydrauliques. 2. Elles ne dépassent pas 87 % de la capacité de levage hydraulique ou 75 % de la charge de basculement. 3. Les capacités nominales repérées par un astérisque (*) correspondent à la limite de levage hydraulique plutôt qu'à la limite de basculement.

Équipements

EC380EHR, EC480EHR, EC750EHR - ÉQUIPEMENT STANDARD

Moteur

Moteur diesel 4 temps, turbocompressé, à refroidissement liquide, injection directe et admission d'air refroidie. Conforme aux normes d'émissions UE Etape IV (Tier 4f).
Préchauffage de l'air d'admission
Filtre à carburant et décanteur
Pompe de remplissage de carburant : 50 L/min, avec arrêt automatique
Alternateur 80 A
Préfiltre cyclone

Système électrique / électronique

Contronics
Système avancé de modes de travail
Fonctions d'autodiagnostic
Affichage des données opérationnelles
Régulation électronique du régime moteur
Mise au ralenti automatique
Suppression hydraulique (Power Boost) par contacteur à impulsion
Fonction de sécurité démarrage / arrêt
Deux écrans d'affichage couleur LCD à intensité lumineuse réglable
Contacteur de coupure générale
Fonction d'interdiction de re-démarrage
Phares de travail halogènes de forte puissance (LED disponibles en option) :
2 sur la tourelle
4 sur la flèche
Batteries 2 x 12 V / 200 Ah
Démarrateur 24 V / 7 kW
CareTrack
Interrupteur d'arrêt d'urgence du moteur
Avertissement de surcharge (système TMI et limitation d'orientation)
Caméra avant pour les opérations de démolition
Caméra de vision arrière sur le contrepoids
Pistolet pneumatique
Système anti-poussière

Système hydraulique

Clapet de sécurité de rupture de flexibles pour la version UHR (Ultra High Reach, très grande hauteur) :
vérin de flèche et balancier
Circuits hydrauliques auxiliaires :
Brise-roche et cisaille de démolition :
Débit 2 pompes
Circuit godet inclinable
Ligne de retour de drain
Circuit hydraulique auxiliaire attache rapide
Filtre de retour supplémentaire
Alarme de surcharge
Système hydraulique à régulation automatique
Fonction de cumul de débit
Priorité à la flèche
Priorité au balancier
Priorité à l'orientation
Clapets de régénération flèche et balancier
Clapets antibond d'orientation
Clapets de maintien de charge flèche et balancier
Filtration multi-étage
Amortissement de fin de course des vérins
Joint de vérin anticontamination
Distributeur circuits hydrauliques auxiliaires
Moteurs de translation à deux gammes de vitesse à sélection automatique
Huile hydraulique ISO VG 46

Tourelle

Contrepoids pleine hauteur : 7 250 kg (EC380EHR)
Contrepoids pleine hauteur : 9 750 kg (EC480EHR)
Contrepoids pleine hauteur : 11 200 kg (EC750EHR)
Contrepoids supplémentaire pour grande hauteur : 2 750 kg (EC380EHR)
Contrepoids supplémentaire pour grande hauteur : 3 350 kg (EC480EHR, contrepoids manuel)
Contrepoids supplémentaire pour grande hauteur : 3 500 kg (EC480EHR, contrepoids amovible hydrauliquement)
Contrepoids supplémentaire pour grande hauteur : 4 186 kg (EC750EHR, contrepoids amovible hydrauliquement)
Tôle de protection inférieure HD (8 mm)
Portes latérales double épaisseur HD avec micromaillage
Marchepieds, rambardes et mains courantes
Plaques métalliques perforées antidérapantes
Coffre à outillage

Châssis inférieur

Châssis inférieur fixe
Châssis inférieur à voie variable (EC750EHR)
Protection de la couronne d'orientation
Tôle de protection inférieure HD (10 mm)
Tendeurs de chenille hydrauliques
Maillons de chenille à axes étanches et graissés à vie
Guidage des chenilles standard
Repose-pieds

Tous nos produits ne sont pas disponibles pour tous les marchés. En raison de notre politique d'amélioration permanente, nous nous réservons le droit de modifier sans préavis la conception et les caractéristiques de nos produits. Les illustrations ne représentent pas forcément la version standard de la machine.

EC380EHR, EC480EHR, EC750EHR - ÉQUIPEMENT STANDARD

Cabine basculante et poste de conduite

Cabine inclinable
Siège chauffant avec suspension mécanique, sans X-Isolator
Manipulateurs avec 3 contacteurs + 1 contacteur proportionnel intégrés
Climatisation à régulation climatique
Suspension sur silentbloks caoutchouc / huile silicone / ressort
Siège entièrement réglable avec console de commande à manipulateur assisté réglable
Autoradio stéréo AM/FM avec lecteur CD, prise MP3 et Bluetooth
Antenne flexible
Lever de verrouillage des commandes hydrauliques
Cabine étanche et insonorisée avec :
Porte-gobelet
Porte verrouillable
Vitres teintées
Tapis de sol
Avertisseur sonore
Nombreux espaces de rangement dédiés
Ceinture de sécurité de 3" (75 mm) à enrouleur
Verre de sécurité (à l'avant et sur les côtés)
Verre LEXAN (au toit)
Pare-soleils de pare-brise, de vitre de toit et de vitre arrière
Essuie-glaces de pare-brise avec fonction intermittente (à l'avant et au toit)
Clé unique contact / serrures
Grille de protection contre la chute d'objets (FOG) montée sur le châssis

EC380EHR, EC480EHR, EC750EHR - ÉQUIPEMENT EN OPTION

Moteur

Réchauffeur de bloc moteur : 120 V, 240 V
Préfiltre à air à bain d'huile
Réchauffeur de bloc moteur autonome, 10 kW
Décanteur chauffé
Ventilateur de refroidissement réversible

Système électrique

Phares de travail supplémentaires (halogènes ou LED) :
3 sur la cabine (2 à l'avant et 1 à l'arrière)
1 sur le contrepoids
Alarme de déplacement
Système antivol
Gyrophare
Caméra de vision latérale

Système hydraulique

Clapet de sécurité de rupture de flexibles sur le vérin de flèche d'excavation : bras
Circuits hydrauliques auxiliaires :
Système de gestion des accessoires (enregistrement de 20 configurations prédéfinies)
Grappin pour flèche d'excavation
Circuit pour attache rapide de flèche d'excavation
Attache rapide hydraulique Volvo, (SQF S3,VQC-HU,DR38) pour flèche d'excavation (EC380EHR)
Attache rapide hydraulique Volvo, (SQF S3,VQC-HU,DR48) pour flèche d'excavation (EC480EHR)
Pédale de translation rectiligne
Huile hydraulique, ISO VG 32, 68
Huile hydraulique biodégradable 46
Huile hydraulique longue durée 32, 46 ou 68
Protection de vérin de flèche
Protection de vérin de godet

Tourelle

Protection contre les impacts latéraux (SIPS)
Passerelle latérale pour cabine basculante

Cabine et poste de conduite

Siège non chauffant avec suspension mécanique, sans X-Isolator
Siège chauffant avec suspension pneumatique et X-Isolator
Modification de la grille de commande pilote
Kit fumeur (allume-cigares et cendrier)
Grillage de sécurité (pare-brise)
Essuie-glace de vitre inférieure de pare-brise avec fonction intermittente
Clé spécifique

Châssis inférieur

Châssis inférieur à voie variable hydrauliquement
Châssis inférieur à voie variable mécaniquement (EC480EHR)
Guidage pleine longueur des chenilles

Tuiles

Tuiles 600 / 700 / 800 / 900 mm à triple arête
Tuiles 600 mm à double arête
Tuiles 650/750/900 mm à double arête (EC750EHR)

Équipement d'excavation

Flèche d'excavation : droite 6,8 m / courbée 6,5 m (EC380EHR)
Bras : 3,2 m / 3,9 m (EC380EHR)
Flèche d'excavation : droite 7,5 m / courbée 7,0 m (EC480EHR)
Bras : 3,35 m / 3,9 m (EC480EHR)
Flèche d'excavation : droite 8,3 m / courbée 7,7 m (EC750EHR)
Bras : 4,2 m (EC750EHR)
Extension de flèche 3,0 m (EC380EHR)
Extension de flèche 3,41 m (EC480EHR)
Extension de flèche 4,39 m (EC750EHR)
Graissage centralisé manuel

Grande hauteur

Flèche grande hauteur 3 pièces : 23 m (EC380EHR)
Flèche grande hauteur 3 pièces : 28 m (EC480EHR)
Flèche grande hauteur 3 pièces : 26 m (EC750EHR)
Flèche grande hauteur 3 pièces : 36 m (EC750EHR)
Caméra avant supplémentaire pour la démolition (côté gauche)

Entretien

Pièces de rechange
Kit d'outillage complet
Kit d'outillage, entretien quotidien

VOLVO

Volvo Construction Equipment

volvoce.com