

Volvo Construction Equipment  
Building Tomorrow



# EC750E<sub>HR</sub>

Volvo Grävmaskiner



# Nå nya höjder

## PATENTERAT HYDRAULISKT BOMFÄSTE

- Byt från bom med hög räckvidd till grävbom med det hydrauliska bomfästet.
- Andra hydraulisk modulled på förlängningsbommen
- Gemensamt gränssnitt mellan förlängningsbom och grävbom för snabb konfiguration

## ENKEL ATT TRANSPORTERA

- Ställbar undervagn
- Enkelt demonterbara bandramar
- Möjlighet att demontera/montera själv

## GRÄVMASKIN MED EXCEPTIONELLT HÖG RÄCKVIDD

- Maximal taphöjd på 36 m (118 fot)
- 10 m (33 fot) räckvidd under marknivå



## OSLAGBAR STABILITET

- Helt ny undervagn, särskilt utvecklad för demoleringssegmentet – tyngre och bredare än undervagnen på den större EC950E.
- 0,5 m (1,6 fot) längre och 1 m (3,2 fot) bredare än en konventionell EC750E
- Imponerande spårvidd på 4,3 m (17,4 fot)
- Ytterligare 4 ton (4,4 am. ton) motvikt
- Total maskinvikt på 104 ton (115 am. ton)

## ALLT UNDER UPSIKT

- Stora ytor med laminerat glas för bra sikt över arbetsområdet.
- Bekväm och rymlig hytt med praktisk placering av reglagen
- Hytten kan lutas 30°, vilket minskar belastning och uttröttnings hos föraren
- Vattenbegjutningssystem och kamera som standard på demoleringsskaftet – ger högkvalitetsbilder på displayen i hytten
- Totalmomentsindikator i realtid som standard

## EXTRA SKYDD

- Volvo Care Cab med rasskydd (FOG - Falling Object Guard) och sidokrockskydd (SIPS)
- Extra kraftiga skydd under maskinen
- Svängkransskydd
- Extra skydd på bom- och crusher-cylindrar
- Heltäckande stöd från Volvos nätverk av återförsäljare och eftermarknadsförsäljning

## DEMOLERINGSMASKIN MED MÅNGA ANVÄNDNINGSMÖJLIGHETER

- Arbeta under mark och under vatten
- Erbjuds med två demoleringsbommar med hög räckvidd samt en grävbom med förlängning
- Bär ett verktyg på 3,6 ton (4 am. ton) vid arbete på maxhöjd
- Den andra konfigurationen med hög räckvidd har 26 m (85 fot) maximal taphöjd för användning med större verktyg på 5 ton (5,5 am. ton)
- Grävbom med 4,4 m (14,4 fot) förlängning ger en taphöjd på 18 m (59 fot) vid användning av ett verktyg på upp till 9,1 ton (10 am. ton)

# Volvo EC750<sub>HR</sub> i detalj

## Motor

Den senaste generationen av dieselmotorer från Volvo uppfyller kraven i utsläppsföreskrifterna Tier 4f (steg V). De har Volvo Advanced Combustion Technology (V-ACT) och är konstruerade för att leverera överlägsen prestanda och bränsleeffektivitet. Motorn har exakta högtrycksbränsleinsprutare, turboladdare och luft-luft-laddluftkylare, samt elektroniska motorreglage för att optimera maskinens prestanda. Luftfilter: Trestegs med förenare. Automatiskt tomgångssystem: Sänker motorvarvtalet till tomgång om spakar och pedaler inte används, vilket resulterar i lägre bränsleförbrukning och låga ljudnivåer i hytten.

Motor Tier 4f (Steg V)	Volvo	D16J
Max. effekt vid	varv/sek / varv/min	30 / 1800
Netto, ISO 9249/SAE J1349	kW/hk	392 / 533
Brutto, ISO 14396/SAE J1995	kW/hk	393 / 534
Max. vridmoment vid	Nm / varv/min	2 570 / 1 350
Antal cylindrar		6
Cylindervolym	l	16,1
Cylinderdiameter	mm	144
Slaglängd	mm	165

## Elsystem

Elsystem med hög kapacitet som är väl skyddat. Vattentäta kabelsatskontakter med dubbel låsning används för att säkerställa korrosionsfria anslutningar. Huvudreläerna och magnetventilerna är skyddade för att hindra skador. Batterifrånskiljare är standard. Diagnostics ger avancerad övervakning av maskinens funktioner och viktig diagnostisk information.

Spänning	V	24
Batterier	V	2 x 12
Batterikapacitet	Ah	210
Generator	V / Ah	28 / 80

## Svängsystem

Svängsystemet har en axialkolvmotor som driver en planetväxellåda för maximalt vridmoment. Automatisk svängbroms och svängningsdämpande ventil är standard.

Max. svänghastighet	varv/min	7
Max. vridmoment	kNm	275,3

## Drivlina

Varje larv drivs av en automatisk tvåstegs axialkolvmotor. Larvbromsen som har flera skivor ansätts av fjäderkraft och lossas hydrauliskt. Drivmotorerna, bromsarna och planetväxlarna sitter väl skyddade i bandramarna.

Max. dragkraft	kN	472
Max. körhastighet (första växeln/andra växeln)	km/h	2,9/4,6
Backtagningsförmåga	°	33

## Undervagn

Undervagnen har en robust X-formad ram, Fettsmorda och avtätade bandkedjor är standard,

Larvunderlägg		2 x 52
Länkelning	mm	260,4
Bandbredd, trippelkam	mm	-
Bandbredd, dubbelkam	mm	650 / 750 / 900
Underrullar		2 x 9
Överrullar		2 x 3

\* Ställbar undervagn

## Påfyllningsvolym vid service

Bränsletank	l	800
AdBlue/DEF-behållare	l	80
Hydraulsystem, totalt	l	655
Hydraultank	l	350
Motorolja	l	52
Motor kylvätska	l	66
Svängväxellåda	l	2 x 6,8
Undervagnstransmission	l	2 x 13,5

## Hydraulsystem

Det nya elhydrauliska systemet och den nya huvudmanöverventilen (MCV) använder intelligent teknik för att reglera flödet efter kraven för höga prestanda, hög grävkapacitet och fantastisk bränsleförbrukning.

Följande viktiga funktioner ingår i systemet:

Summeringssystem: Kombinerar flödet i båda hydraulpumparna till en enskild funktion för att säkerställa snabba cykeltider och hög produktivitet. Bomprioritering: Prioriterar bomfunktionen för snabbare bomlyft vid lastning eller djup schaktning. Skaftprioritering: Prioriterar skaftfunktionen för snabbare cykeltider vid markplanering och snabbare skopfyllnad vid grävning. Svängprioritering: Prioriterar svängfunktioner för snabbare samtidiga manövrer. Efterfyllnadssystem: Förhindrar kavitation och ger flöde till andra rörelser under samtidiga operationer för maximal produktivitet. Effektförstärkning: Alla gräv- och lyftkrafter ökar. Hållventiler: Hållventiler för bom och skaft förhindrar krypning i grävutrustningen

Huvudpump, typ: 2 x axialkolvpumpar med variabelt deplacement

Maximalt flöde	l/min	2 x 450
----------------	-------	---------

Servopump, typ: kuggjulspump

Maximalt flöde	l/min	34,5
----------------	-------	------

## Hydraulmotorer

Transport: axialkolvmotor med variabelt deplacement

Sväng: axialkolvmotor med fast deplacement med mekanisk broms

## Tryckbegränsningsventiler

Arbetsstryck	MPa	33,8/35,8
Larvning	MPa	33,8
Sväng	MPa	26,5
Servopilotkrets	MPa	3,9

## Bomcylinder i standardutförande

Antal		2
Cylinderdiameter	ø mm	230
Slaglängd	mm	1 697

## Tiltbar hytt

Standardutrustningen hydrauliskt tiltbar hytt lutar upp till 30 grader för bättre sikt och för att minska förarens trötthet och nackbelastning i jobb med lång räckvidd.

Förarhytten är lättåtkomlig tack vare den breda dörröppningen.

Förarhytten är upphängd i hydrauliskt dämpade fästen som minskar stötar och vibrationer och ger en utmärkt förarkomfort. I kombination med ljudabsorberande isolering ger detta låga ljudnivåer. Hytten har utmärkt sikt runtom, i synnerhet uppåt, med en bred framruta och övre vindrutetorkare. Integrerat luftkonditionerings- och värmesystem: trycksatt och filtrerad hyttluft levereras med en automatiskt styrd fläkt. Luften fördelas i hytten från 14 olika ventilmunstycken.

Ergonomiskt förarsäte: den justerbara stolen och spakconsolen kan justeras oberoende av varandra för att passa föraren. Förarstolen har 12 olika inställningsmöjligheter plus ett säkerhetsbälte för förarens komfort och säkerhet

Om maskinen har luftkonditionering används köldmedium av typ R134a. Innehåller den flourerade växthusgasen R134a, GWP-värde 1,430 t CO<sub>2</sub>-e

## Ljudnivå

Ljudnivå i hytten enligt ISO 6396		
L <sub>pA</sub>	dB	72
Extern ljudnivå enligt ISO 6395 och EU:s bullerdirektiv (2000/14/EG) och 474-1:2006 +A1:2009		
L <sub>WA</sub>	dB	108

**MASKINVIKTER**

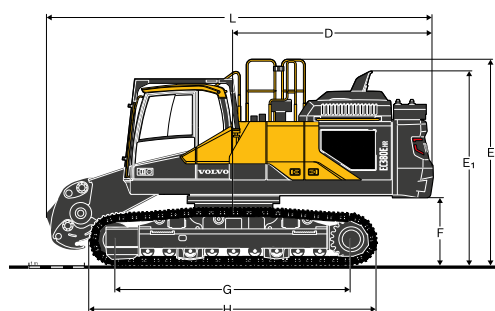
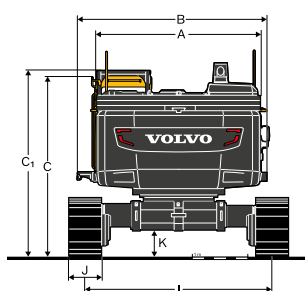
<b>EC750EHR (hydrauliskt demonterbar motvikt)</b>		<b>750 mm bandplatta</b>	
		<b>Hydr. infälld undervagn</b>	
<b>Vid demoleringsutrustning</b>			
Maskin i standardutförande (med undervagn)	kg	79 342	
Undervagn (2)	kg	39 248	
3-delad demoleringsutrustning (inkl. vagga)	kg	19 500	
Ytterligare motvikt	kg	4 186	
<b>Totalvikt</b>	<b>kg</b>	<b>103 028</b>	
<b>Vid grävutrustning</b>			
Maskin i standardutförande (med undervagn)	kg	79 342	
Undervagn (2)	kg	39 248	
Grävutrustning med 3,35 m skaft (inkl. vagga)	kg	10 880	
Skaftförlängning (inkl. vagga)	kg	6 780	
<b>Total vikt utan bomförlängning</b>	<b>kg</b>	<b>89 460</b>	
Ytterligare motvikt	kg	4 186	
<b>Total vikt med bomförlängning</b>	<b>kg</b>	<b>101 188</b>	

**MARKTRYCK**

<b>Benämning</b>	<b>Bandplatta, bredd</b>	<b>Maskinvikt</b>	<b>Marktryck</b>	<b>Totalbredd</b>
	<b>mm</b>	<b>kg</b>	<b>kPa</b>	<b>mm</b>
Demoleringsläge; hydrauliskt ställbar undervagn, med 20,35 m bom i grundutförande + demoleringsbom, 2,6 m invändigt skaft, 11,55 m demoleringsskaft, 3 600 kg kross, 15 000 kg motvikt				
<b>Tvåkams bandplattor</b>	650	103 267	136,3	3 795 / 3 700*
	750	104 029	119	3 800
	900	105 172	100,3	3 950
Demoleringsläge; hydrauliskt ställbar undervagn, med 13,88 m bom i grundutförande + demoleringsbom, 2,6 m invändigt skaft, 7,41 m demoleringsskaft, 5 000 kg kross, 15 000 kg motvikt				
<b>Tvåkams bandplattor</b>	650	100 183	132,3	3 795 / 3 700*
	750	100 945	115,5	3 800
	900	102 088	97,3	3 950
Demoleringsläge; hydrauliskt ställbar undervagn, med 12,67 m bom i grundutförande + utvändig bom + demoleringsbom, 4,2 m grävskift, 9 100 kg verktyg, 15 000 kg motvikt				
<b>Tvåkams bandplattor</b>	650	107 678	142,2	3 795 / 3 700*
	750	108 440	124,1	3 800
	900	109 583	104,5	3 950
Demoleringsläge; hydrauliskt ställbar undervagn, med 8,3 m bom i grundutförande + gräv bom, 4,2 m grävskift, 7 260 kg verktyg, 11 200 kg motvikt				
<b>Tvåkams bandplattor</b>	650	95 875	126,6	3 795 / 3 700*
	750	96 637	110,6	3 800
	900	97 780	93,2	3 950

\* utan svetsblock

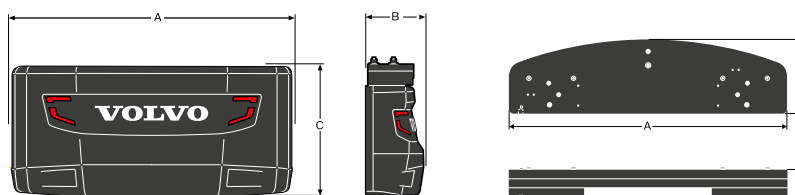
# Specifikationer



## MÅTT

Benämning	Enhet	EC750EHR	
		standard	Undervagn hydrauliskt ställbar
A Bredd överbyggnad	mm	3 420	
B Totalbredd med serviceplattform (endast vänster sida)	mm	-	
Totalbredd med SIPS (båda sidor) och insteg till hytt (vänster sida)	mm	3 904	
Totalbredd utan SIPS (båda sidor) och insteg till hytt (vänster sida)	mm	-	
C Totalhöjd	mm	3 484	
C1 Totalhöjd (inkl. FOG)	mm	3 562	
D Svängradie, bakdel	mm	4 238	
E Totalhöjd över ledstång	mm	3 941	
E Totalhöjd över avgasrör	mm	3 790	
F Minsta frigångshöjd under motvikt *	mm	1 480	
G Axelavstånd	mm	5 280	
H Längd över band	mm	6 518	
I Spårvidd (utskjuten)	mm	4 300	
Spårvidd (indragen)	mm	3 050	
J Bandbredd	mm	750	
K Min. markfrigång *	mm	563	
L Totallängd	mm	8 728	

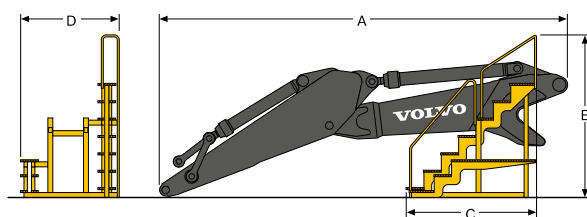
\*Med kam för bandplatta



## MÅTT FÖR MOTVIKT

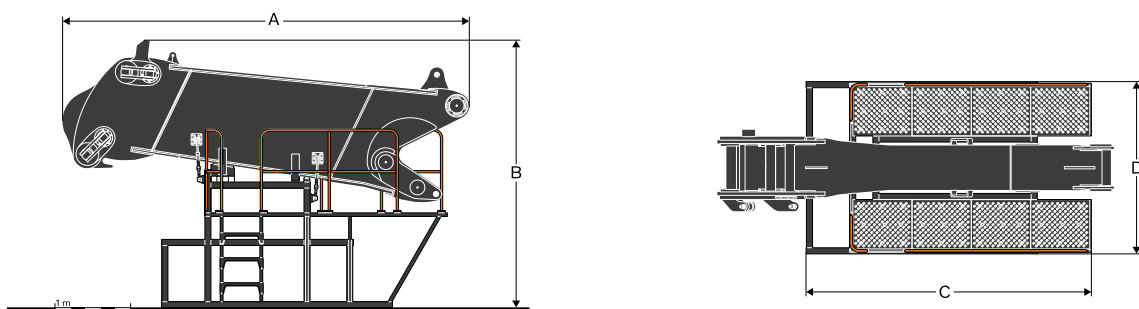
Benämning	Enhet	EC750EHR	
		standard	extra motvikt hydrauliskt demonterbar
A Bredd motvikt	mm	3 406	3 240
B Tjocklek motvikt	mm	808	658
C Höjd motvikt	mm	1 747	360
Totalvikt med motvikt	kg	11 200	4 186

**FÖRSIKTIGHET!** Maskinen kan transporteras med grävbovmen monterad. Om maskinen transporteras utan grävbovmen men med extra motvikt, säkerställ stabilitet (risk för att tippa bakåt) vid uppkörning på/nedkörning från transportfordonet.



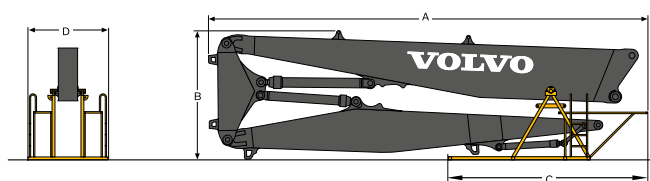
#### MÅTT FÖR GRÄVAGGREGAT

Benämning	Enhet	EC750EHR	
		4,2 m	
A Längd, infästning mot skaftände	mm	8 190	
B Totalhöjd	mm	2 945	
C Längd, transportvagga	mm	2 565	
D Bredd, transportvagga	mm	2 080	
Vikt på grävbom med transportvagga	kg	11 075	



#### MÅTT FÖR GRÄVBOMMENS FÖRLÄNGNING

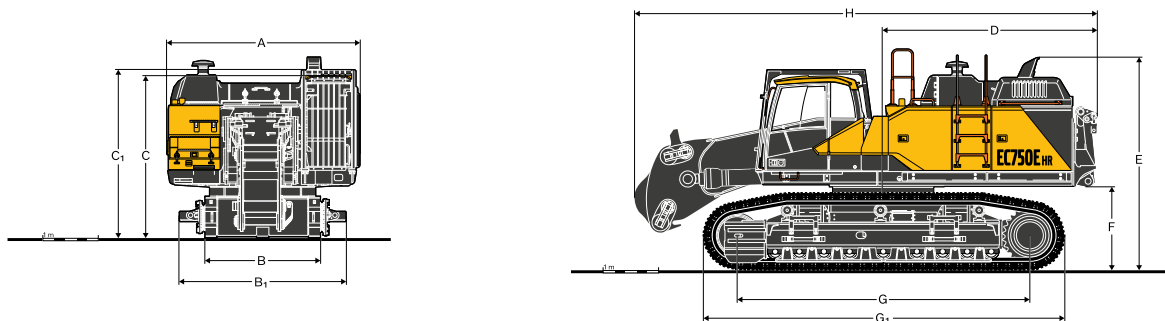
Benämning	Enhet	EC750EHR	
A Totallängd	mm	5 383	
B Totalhöjd	mm	3 584	
C Längd, transportvagga	mm	3 776	
D Bredd, transportvagga	mm	2 280	
Vikt, inklusive transportvagga	kg	6 618	



#### MÅTT FÖR 3-DELAD DEMOLERINGSBOM I TRANSPORTVAGGA

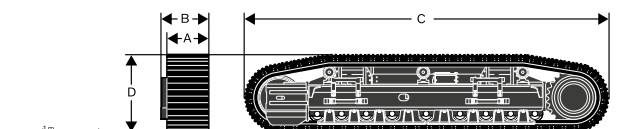
Benämning	Enhet	EC750EHR	
		26 m	36 m
A Totallängd	mm	11 082	17 306
B Totalhöjd	mm	3 569	3 597
C Längd, transportvagga	mm	8 510	13 838
D Bredd, transportvagga	mm	2 416	2 416
Vikt, grävagggregat utan redskap, inkl. transportvagga	kg	14 240	19 500

# Specifikationer



## MÅTT FÖR MASKIN I STANDARDUTFÖRANDE, TRANSPORTLÄGE

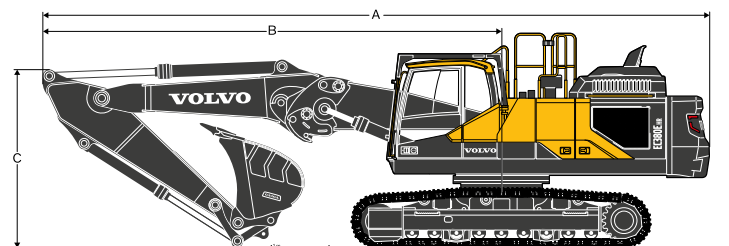
Benämning	Enhet	EC750EHR
		Hydrauliskt ställbar undervagn
A. Totalbredd med ledstång på FOG	mm	3 498
B. Bredd undre ramens mitt	mm	2 095
B1. Totalbredd undre ramens mitt	mm	3 044
C. Totalhöjd	mm	2 971
C1. Totalhöjd (inkl. FOG)	mm	3 050
D. Svängradie mitt till motviktslänkage	mm	3 867
E. Totalhöjd över avgasrör	mm	3 277
F. Minsta frigångshöjd under övre ram	mm	921
G. Längd undre ramens mitt	mm	2 859
G. Totallängd undre ramens mitt	mm	3 781
H. Totallängd	mm	8 353
Vikt för maskin i standardutförande	kg	28 895



## MÅTT FÖR MASKIN I STANDARDUTFÖRANDE, BANDRAM

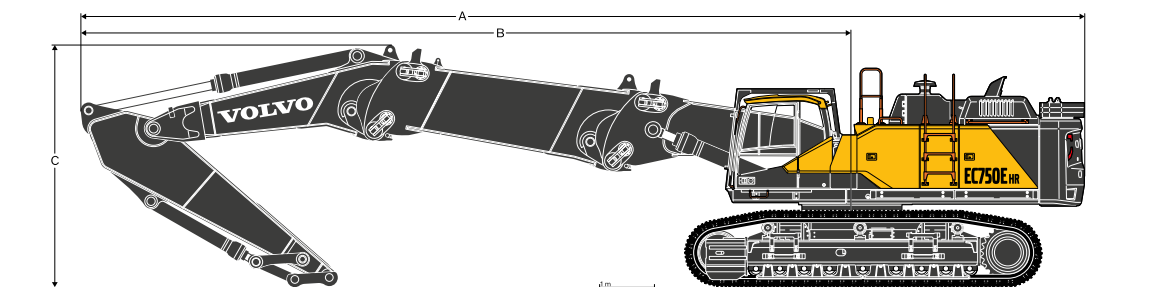
Benämning	Enhet	EC750EHR
		Hydrauliskt ställbar undervagn
A. Bredd band	mm	750
B. Totalbredd band och ram	mm	855
C. Längd	mm	6 518
D. Höjd	mm	1 406
Totalvikt	kg	19 624





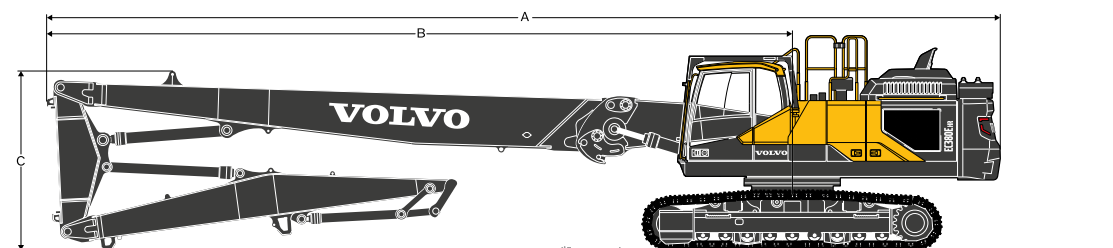
#### MÅTT MED GRÄVAGGREGAT (TRANSPORTLÄGE)

Bom		Enhet	EC750EHR	
			Rak bom 8,3 m	
Skaft			4,2 m	
A	Totallängd	mm	13 899	
B	Svängcentrum till framkant aggregat	mm	9 660	
C	Maximal höjd bom i transportläge	mm	4 243	
Tjänstevikt exklusive skopa		kg	89 377	



#### MÅTT MED GRÄVBOMMENS FÖRLÄNGNING

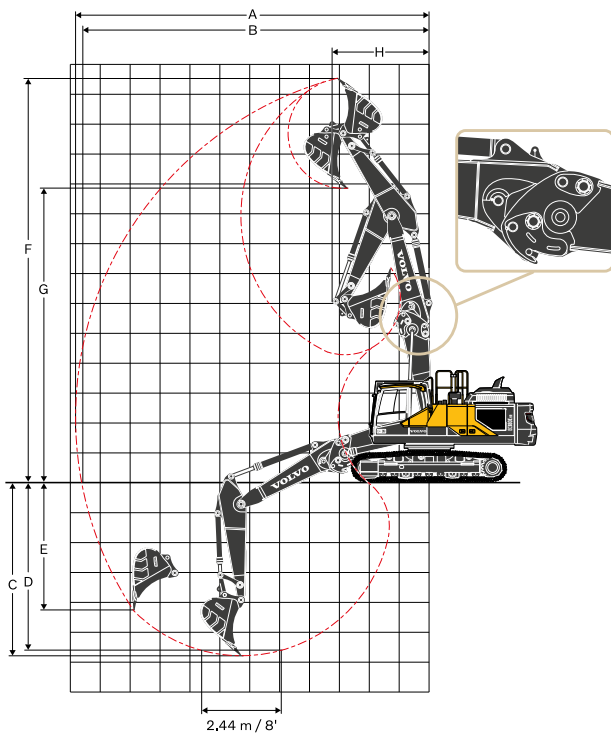
Bom		Enhet	EC750EHR	
			Rak bom 12,7 m	
Skaft			4,2 m	
A	Totallängd	mm	18 311	
B	Svängcentrum till framkant aggregat	mm	14 072	
C	Maximal höjd bom i transportläge	mm	4 418	
Tjänstevikt exklusive verktyg, vagg		kg	99 340	



#### MÅTT MED 3-DELAT DEMOLERINGSREDSKAP

		Enhet	EC750EHR	
			26 m	36 m
A	Totallängd	mm	18 939	25 156
B	Svängcentrum till framkant aggregat	mm	14 701	20 918
C	Maximal höjd bom i transportläge	mm	3 621	3 489
Tjänstevikt exklusive crusher		kg	95 945	100 429

# Specifikationer

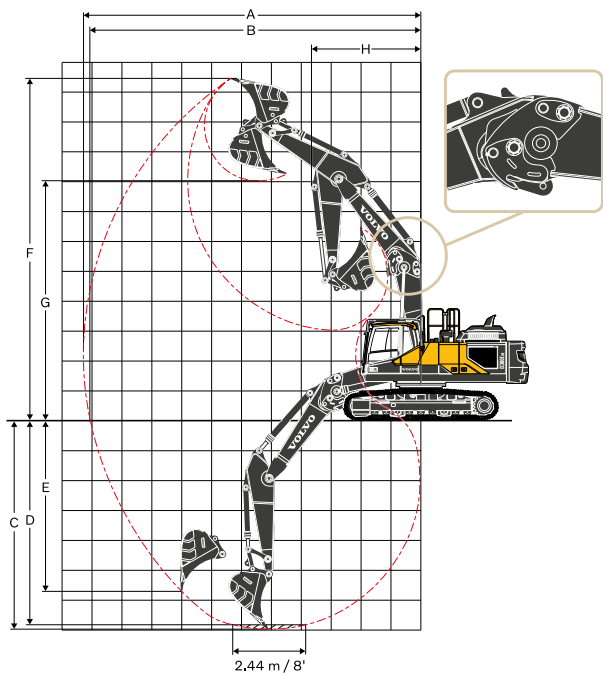


## ARBETSRÄCKVIDDER MED RAK BOM

		EC750EHR	
<b>Bom</b>		<b>Rak bom 8,3 m</b>	
<b>Skافت</b>		<b>4,2 m</b>	
Skopans tippningsradie	mm	2 190	
A Maximal grävreachvidd	mm	14 567	
B Maximal reachvidd i markplanet	mm	14 339	
C Maximalt grävdjup	mm	6 861	
D Maximalt grävdjup (2,4 m nivå)	mm	6 744	
E Maximalt grävdjup, vertikalgrävning	mm	4 684	
F Maximal grävhöjd	mm	15 810	
G Maximal lasthöjd	mm	11 465	
H Minsta främre svängradie	mm	4 906	

## GRÄVKRAFTER MED RAK BOM

		EC750EHR	
<b>Bom</b>		<b>Rak bom 8,3 m</b>	
<b>Skافت</b>		<b>4,2 m</b>	
Skopans tippningsradie	mm	2 190	
Brytkraft – skopa (normal/Power boost) ISO	kN	304/317	
Grävkraft – skافت (normal/Power boost) ISO	kN	255/266	
Rotationsvinkel, skopa	°	173,4	

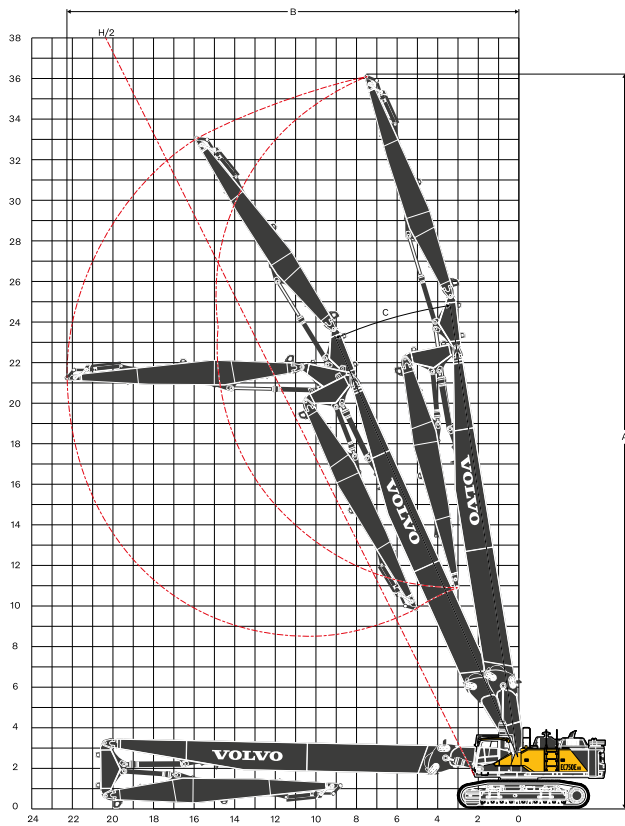


## ARBETSRÄCKVIDDER MED BÖJD BOM

		EC750EHR	
<b>Bom</b>		<b>Böjd bom 7,7 m</b>	
<b>Skافت</b>		<b>4,2 m</b>	
Skopans tippningsradie	mm	2 190	
A Maximal grävreachvidd	mm	13 697	
B Maximal reachvidd i markplanet	mm	13 452	
C Maximalt grävdjup	mm	8 324	
D Maximalt grävdjup (2,4 m nivå)	mm	8 207	
E Maximalt grävdjup, vertikalgrävning	mm	7 257	
F Maximal grävhöjd	mm	12 520	
G Maximal lasthöjd	mm	8 558	
H Minsta främre svängradie	mm	5 354	

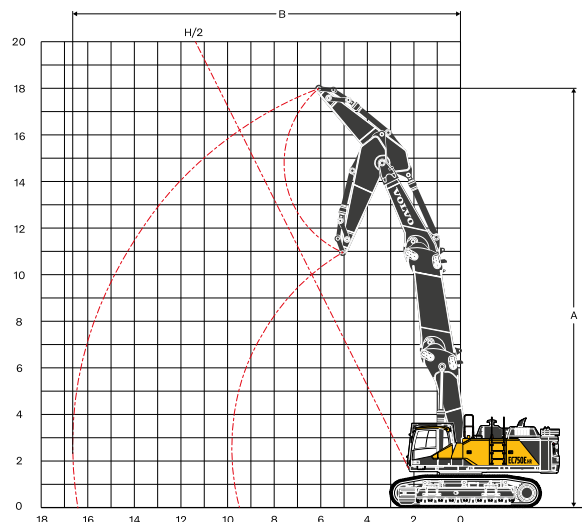
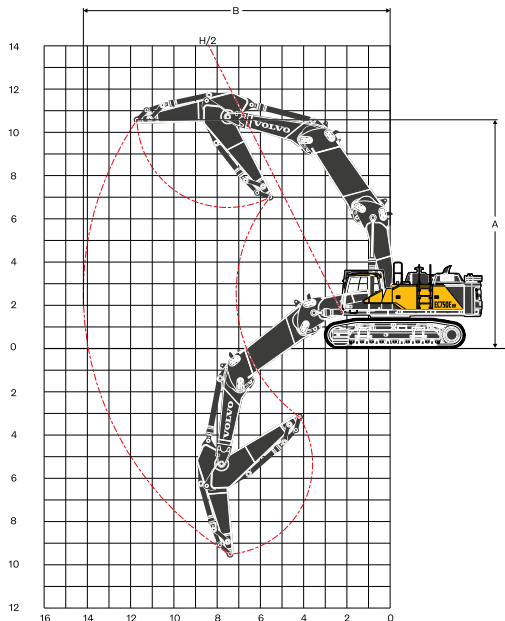
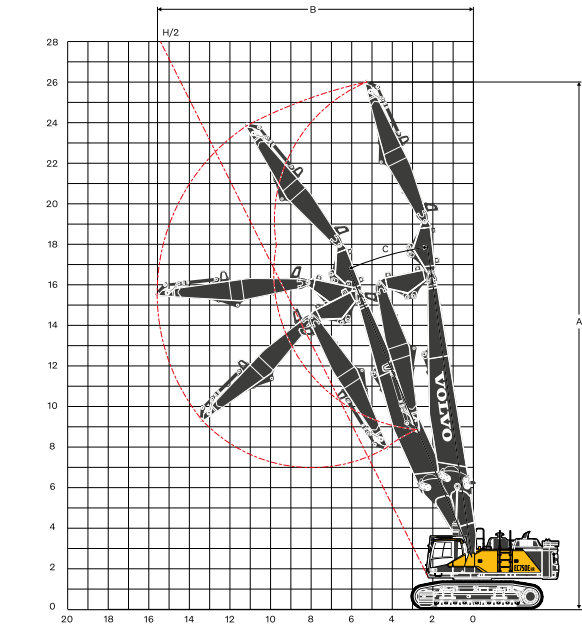
## GRÄVKRAFTER MED BÖJD BOM

		EC750EHR	
<b>Bom</b>		<b>Böjd bom 7,7 m</b>	
<b>Skافت</b>		<b>4,2 m</b>	
Skopans tippningsradie	mm	2 190	
Brytkraft – skopa (normal/Power boost) ISO	kN	304/317	
Grävkraft – skافت (normal/Power boost) ISO	kN	255/266	
Rotationsvinkel skopa	°	173,4	



### ARBETSRÄCKVIDDER OCH MAX. VERKTYGSVIKT (maskiner med 3-delad demoleringsbom)

Benämning	Enhet	EC750EHR	
		26 m Undervagn, hydrauliskt ställbar	36 m Undervagn, hydrauliskt ställbar
A Maximal tapphöjd	mm	26 000	36 000
Tapphöjd H/2		22 600	31 922 / 31 271*
B Maximal räckvidd, tapp	mm	15 589	22 273 / 20 626*
Tappräckvidd H/2		12 672	17 348 / 17 023*
Maximal verktygsvikt	t	5	3,6
C Arbetsvinkel	°	23,5	23,5 / 18,5



### ARBETSRÄCKVIDDER OCH MAX. VERKTYGSVIKT (maskiner med grävboomsförlängning)

#### EC750EHR

Bom		Rak och rak bom 11,9 m		Böjd och böjd bom 11,0 m	
Skaft		4,2 m skaft		4,2 m skaft	
Benämning	Enhet	Undervagn, hydrauliskt ställbar			
A Maximal tapphöjd	mm	15 083		10 570	
B Maximal räckvidd, tapp	mm	15 314		14 198	
Maximal verktygsvikt	t	6,5		9,5	
C Maximalt djup, tapp	mm	NEJ		9 509	

# Specifikationer

## LYFTKAPACITET EC750EHR

Vid skaftänden utan skopa. För lyftkapacitet inklusive skopa, dra bara bort den direktfästa skopans eller snabbfästesskopans faktiska vikt från följande värden.

	Lyftkrok i förhållande till marknivå	3,0 m		4,5 m		6,0 m		7,5 m		9,0 m		10,5 m		12,0 m		Max. räckvidd				
		Längs under-vagn	Tvärs under-vagn	Längs under-vagn	Tvärs under-vagn	Längs under-vagn	Tvärs under-vagn	Längs under-vagn	Tvärs under-vagn	Längs under-vagn	Tvärs under-vagn	Längs under-vagn	Tvärs under-vagn	Längs under-vagn	Tvärs under-vagn	Längs under-vagn	Tvärs under-vagn	Max, m		
Bom 7,7 m Skaft 4,2 m Bandbredd 900 mm Hyd. borttagning av motvikt 12 816 kg	10,5 m	kg															*10 950	*10 950	8,3	
	9,0 m	kg								*13 390	*13 390						*10 250	*10 250	9,5	
	7,5 m	kg								*16 200	*16 200						*9 940	*9 940	10,4	
	6,0 m	kg						*20 910	*20 910	*18 780	*18 780	*13 770	*13 770				*9 910	*9 910	11,0	
	4,5 m	kg			*40 350	*40 350	*30 130	*30 130	*24 670	*24 670	*21 280	*21 280	*16 740	16 410				*10 100	*10 100	11,3
	3,0 m	kg					*33 380	*33 380	*26 500	*26 500	*22 310	20 440	*19 450	15 740				*10 510	*10 510	11,5
	1,5 m	kg					*35 490	*35 490	*27 860	25 680	*23 080	19 330	19 030	15 070				*11 180	*11 180	11,5
	0 m	kg			*22 950	*22 950	*36 020	34 440	*28 390	24 320	*23 330	18 440	18 470	14 540				*12 220	*12 220	11,2
	-1,5 m	kg	*17 240	*17 240	*30 190	*30 190	*35 020	33 420	*27 890	23 480	*22 800	17 860	18 140	14 220				*13 800	13 730	10,8
	-3,0 m	kg	*26 320	*26 320	*40 790	*40 790	*32 490	*32 490	*26 120	23 150	*21 100	17 650						*16 360	15 110	10,1
	-4,5 m	kg	*37 370	*37 370	*34 750	*34 750	*28 120	*28 120	*22 570	*22 570	*17 090	*17 090						*16 820	*16 820	9,1
	-6,0 m	kg					*20 870	*20 870	*15 440	*15 440										7,6
Bom 8,3 m Skaft 4,2 m Bandbredd 900 mm Hyd. borttagning av motvikt 12 816 kg	13,5 m	kg															*15 970	*15 970	5,7	
	12,0 m	kg							*15 380	*15 380							*12 750	*12 750	8,0	
	10,5 m	kg							*16 140	*16 140	*14 370	*14 370					*11 300	*11 300	9,5	
	9,0 m	kg							*15 990	*15 990	*16 080	*16 080	*11 270	*11 270				*10 510	*10 510	10,6
	7,5 m	kg					*15 840	*15 840	*17 020	*17 020	*17 210	*17 210	*15 370	*15 370				*10 100	*10 100	11,3
	6,0 m	kg					*22 780	*22 780	*20 900	*20 900	*19 590	*19 590	*17 480	15 780				*9 910	*9 910	11,9
	4,5 m	kg					*34 680	*34 680	*27 610	26 800	*23 060	19 780	19 090	15 180	*12 820	11 840		*9 920	*9 920	12,2
	3,0 m	kg					*35 970	35 360	*28 320	24 890	*23 330	18 670	18 420	14 530	14 700	11 550		*10 130	*10 130	12,4
	1,5 m	kg					*34 390	32 940	*28 170	23 360	22 700	17 720	17 820	13 960	14 420	11 280		*10 520	*10 520	12,3
	0 m	kg					*32 990	31 750	*26 940	22 390	22 000	17 060	17 400	13 560	*13 270	11 140		*11 150	11 010	12,1
	-1,5 m	kg			*17 480	*17 480	*29 380	*29 380	*24 500	21 960	*20 170	16 720	*16 210	13 390				*12 090	11 620	11,7
	-3,0 m	kg			*26 020	*26 020	*24 250	*24 250	*20 720	*20 720	*16 970	16 750	*12 670	*12 670				*10 190	*10 190	11,0
-4,5 m	kg							*15 280	*15 280	*11 850	*11 850								10,1	
Bom 7,7 m Skaft 4,2 m Bandbredd 750 mm Hyd. borttagning av motvikt 12 816 kg	10,5 m	kg															*10 950	*10 950	8,3	
	9,0 m	kg								*13 390	*13 390						*10 250	*10 250	9,5	
	7,5 m	kg								*16 200	*16 200						*9 940	*9 940	10,4	
	6,0 m	kg							*20 910	*20 910	*18 780	*18 780	*13 770	*13 770				*9 910	*9 910	11,0
	4,5 m	kg			*40 350	*40 350	*30 130	*30 130	*24 670	*24 670	*21 280	*21 280	*16 740	16 170				*10 100	*10 100	11,3
	3,0 m	kg					*33 380	*33 380	*26 500	*26 500	*22 310	20 150	19 430	15 500				*10 510	*10 510	11,5
	1,5 m	kg					*35 490	*35 490	*27 860	25 300	*23 080	19 040	18 740	14 840				*11 180	*11 180	11,5
	0 m	kg			*22 950	*22 950	*36 020	33 910	*28 390	23 940	23 150	18 150	18 170	14 300				*12 220	*12 220	11,2
	-1,5 m	kg	*17 240	*17 240	*30 190	*30 190	*35 020	32 890	*27 890	23 100	22 540	17 570	17 840	13 980				*13 800	13 490	10,8
	-3,0 m	kg	*26 320	*26 320	*40 790	*40 790	*32 490	*32 490	*26 120	22 770	*21 100	17 360						*16 360	14 860	10,1
	-4,5 m	kg	*37 370	*37 370	*34 750	*34 750	*28 120	*28 120	*22 570	*22 570	*17 090	*17 090						*16 820	*16 820	9,1
	-6,0 m	kg					*20 870	*20 870	*15 440	*15 440										7,6

Anm: 1. Ovanstående laster överensstämmer med SAE och ISO Anläggningsmaskiner – Hydrauliska grävmaskiner – Lyftkapacitet. 2. De överskrider inte 87 % av hydraulisk lyftkapacitet eller 75 % av tiplast. 3. Nominella laster markerade med en asterisk (\*) begränsas av hydraulisk kapacitet snarare än tiplast.

**LYFTKAPACITET EC750EHR**

Vid skaftänden utan skopa. För lyftkapacitet inklusive skopa, dra bara bort den direktfästa skopans eller snabbfästesskopans faktiska vikt från följande värden.

	Lyftkrok i förhållande till marknivå	3,0 m		4,5 m		6,0 m		7,5 m		9,0 m		10,5 m		12,0 m		Max. räckvidd											
		Längs under-vagn	Tvårs under-vagn	Längs under-vagn	Tvårs under-vagn	Längs under-vagn	Tvårs under-vagn	Längs under-vagn	Tvårs under-vagn	Längs under-vagn	Tvårs under-vagn	Längs under-vagn	Tvårs under-vagn	Längs under-vagn	Tvårs under-vagn	Längs under-vagn	Tvårs under-vagn	Max, m									
Bom 8,3 m Skaft 4,2 m Bandbredd 750 mm Hyd. borttagning av motvikt 12 816 kg	13,5 m	kg															*15 970	*15 970	5,7								
	12,0 m	kg							*15 380	*15 380							*12 750	*12 750	8,0								
	10,5 m	kg							*16 140	*16 140	*14 370	*14 370					*11 300	*11 300	9,5								
	9,0 m	kg							*15 990	*15 990	*16 080	*16 080	*11 270	*11 270			*10 510	*10 510	10,6								
	7,5 m	kg							*15 840	*15 840	*17 020	*17 020	*17 210	*17 210	*15 370	*15 370			*10 100	*10 100	11,3						
	6,0 m	kg							*22 780	*22 780	*20 900	*20 900	*19 590	*19 590	*17 480	15 780			*9 910	*9 910	11,9						
	4,5 m	kg							*34 680	*34 680	*27 610	26 800	*23 060	19 780	19 090	15 180	*12 820	11 840	*9 920	*9 920	12,2						
	3,0 m	kg							*35 970	35 360	*28 320	24 890	*23 330	18 670	18 420	14 530	14 700	11 550	*10 130	*10 130	12,4						
	1,5 m	kg							*34 390	32 940	*28 170	23 360	22 700	17 720	17 820	13 960	14 420	11 280	*10 520	*10 520	12,3						
	0 m	kg							*32 990	31 750	*26 940	22 390	22 000	17 060	17 400	13 560	*13 270	11 140	*11 150	11 010	12,1						
	-1,5 m	kg							*29 380	*29 380	*24 500	21 960	*20 170	16 720	*16 210	13 390			*12 090	11 620	11,7						
	-3,0 m	kg							*26 020	*26 020	*24 250	*24 250	*20 720	*20 720	*16 970	16 750	*12 670	*12 670	*10 190	*10 190	11,0						
-4,5 m	kg									*15 280	*15 280	*11 850	*11 850							10,1							
Bom 7,7 m Skaft 4,2 m Bandbredd 650 mm Hyd. borttagning av motvikt 12 816 kg	10,5 m	kg															*10 950	*10 950	8,3								
	9,0 m	kg									*13 390	*13 390					*10 250	*10 250	9,5								
	7,5 m	kg									*16 200	*16 200					*9 940	*9 940	10,4								
	6,0 m	kg									*20 910	*20 910	*18 780	*18 780	*13 770	*13 770			*9 910	*9 910	11,0						
	4,5 m	kg									*40 350	*40 350	*30 130	*30 130	*24 670	*24 670	*21 280	21 140	*16 740	16 010	*10 100	*10 100	11,3				
	3,0 m	kg									*33 380	*33 380	*26 500	*26 500	*22 310	19 950	19 230	15 340			*10 510	*10 510	11,5				
	1,5 m	kg									*35 490	*35 490	*27 860	25 050	*23 080	18 840	18 540	14 680			*11 180	*11 180	11,5				
	0 m	kg									*22 950	*22 950	*36 020	33 560	*28 390	23 690	22 910	17 950	17 970	14 140			*12 220	*12 220	11,2		
	-1,5 m	kg									*17 240	*17 240	*30 190	*30 190	*35 020	32 530	*27 890	22 850	22 290	17 370	17 650	13 820			*13 800	13 340	10,8
	-3,0 m	kg									*26 320	*26 320	*40 790	*40 790	*32 490	32 250	*26 120	22 520	*21 100	17 170			*16 360	14 690	10,1		
-4,5 m	kg									*37 370	*37 370	*34 750	*34 750	*28 120	*28 120	*22 570	*22 570	*17 090	*17 090			*16 820	*16 820	9,1			
-6,0 m	kg									*20 870	*20 870	*15 440	*15 440											7,6			
Bom 8,3 m Skaft 4,2 m Bandbredd 650 mm Hyd. borttagning av motvikt 12 816 kg	13,5 m	kg															*15 970	*15 970	5,7								
	12,0 m	kg									*15 380	*15 380					*12 750	*12 750	8,0								
	10,5 m	kg									*16 140	*16 140	*14 370	*14 370			*11 300	*11 300	9,5								
	9,0 m	kg									*15 990	*15 990	*16 080	*16 080	*11 270	*11 270			*10 510	*10 510	10,6						
	7,5 m	kg									*15 840	*15 840	*17 020	*17 020	*17 210	*17 210	*15 370	*15 370			*10 100	*10 100	11,3				
	6,0 m	kg									*22 780	*22 780	*20 900	*20 900	*19 590	*19 590	*17 480	15 620			*9 910	*9 910	11,9				
	4,5 m	kg									*34 680	*34 680	*27 610	26 550	*23 060	19 590	18 890	15 020	*12 820	11 700	*9 920	*9 920	12,2				
	3,0 m	kg									*35 970	35 010	*28 320	24 640	*23 330	18 480	18 220	14 370	14 530	11 410	*10 130	*10 130	12,4				
	1,5 m	kg									*34 390	32 590	*28 170	23 110	22 460	17 530	17 630	13 800	14 250	11 140	*10 520	*10 520	12,3				
	0 m	kg									*32 990	31 400	*26 940	22 140	21 750	16 860	17 200	13 400	*13 270	11 000	*11 150	10 870	12,1				
	-1,5 m	kg									*17 480	*17 480	*29 380	*29 380	*24 500	21 700	*20 170	16 530	*16 210	13 230			*12 090	11 490	11,7		
	-3,0 m	kg									*26 020	*26 020	*24 250	*24 250	*20 720	*20 720	*16 970	16 550	*12 670	*12 670			*10 190	*10 190	11,0		
-4,5 m	kg											*15 280	*15 280	*11 850	*11 850									10,1			

Anm: 1. Ovanstående laster överensstämmer med SAE och ISO Anläggningsmaskiner – Hydrauliska grävmaskiner – Lyftkapacitet. 2. De överskrider inte 87 % av hydraulisk lyftkapacitet eller 75 % av tiplast. 3. Nominella laster markerade med en asterisk (\*) begränsas av hydraulisk kapacitet snarare än tiplast.

# Specifikationer

## LYFTKAPACITET EC750EHR

Vid skäftänden utan skopa. För lyftkapacitet inklusive skopa, dra bara bort den direktfästa skopans eller snabbfästesskopans faktiska vikt från följande värden.

	Lyftkrok i förhållande till marknivå	4,5 m		6,0 m		7,5 m		9,0 m		10,5 m		12,0 m		13,5 m		15,0 m		Max. räckvidd		Max, m						
		Längs under-vagn	Tvårs under-vagn	Längs under-vagn	Tvårs under-vagn	Längs under-vagn	Tvårs under-vagn	Längs under-vagn	Tvårs under-vagn	Längs under-vagn	Tvårs under-vagn	Längs under-vagn	Tvårs under-vagn	Längs under-vagn	Tvårs under-vagn	Längs under-vagn	Tvårs under-vagn	Längs under-vagn	Tvårs under-vagn							
Bom (BNT&BNT) 11,0 m Skaft 4,2 m Bandbredd 900 mm Hyd. borttagning av motvikt 16 526 kg	10,5 m	kg																		*9 900	*9 900	11,8m				
	9,0 m	kg											*11 180	*11 180							*10 000	*10 000	12,7m			
	7,5 m	kg										*12 690	*12 690	*11 510	*11 510						*10 270	*10 270	13,3m			
	6,0 m	kg													*11 960	*10 960	*10 960					*10 710	*10 710	13,8m		
	4,5 m	kg																				*10 910	10 670	14,1m		
	3,0 m	kg																					*11 070	10 070	14,2m	
	1,5 m	kg																					*11 290	9 710	14,2m	
	0 m	kg																					*11 560	9 590	14,0m	
	-1,5 m	kg																					*11 880	9 730	13,6m	
	-3,0 m	kg	*16 530	*16 530	*23 770	*23 770	*22 190	*22 190	*18 600	17 220	*15 780	13 830	*13 560	11 460									*12 230	10 180	13,1m	
	-4,5 m	kg	*24 230	*24 230	*24 910	*24 910	*21 180	*21 180	*17 920	17 230	*15 260	13 780	*13 030	11 440									*12 610	11 060	12,3m	
	-6,0 m	kg	*26 440	*26 440	*23 050	*23 050	*19 700	*19 700	*16 760	*16 760	*14 230	13 980											*12 970	12 640	11,3m	
	-7,5 m	kg	*23 290	*23 290	*20 350	*20 350	*17 500	*17 500	*14 870	*14 870													*13 200	*13 200	10,0m	
-9,0 m	kg																					*12 950	*12 950	8,2m		
Bom (BNT&STR) 12,1 m Skaft 4,2 m Bandbredd 900 mm Hyd. borttagning av motvikt 16 526 kg	13,5 m	kg																				*10 710	*10 710	11,5m		
	12,0 m	kg												*11 730	*11 730							*10 240	*10 240	12,7m		
	10,5 m	kg												*13 020	*13 020	*11 780	*11 780	*10 900	*10 900				*9 990	*9 990	13,7m	
	9,0 m	kg																					*9 890	*9 890	14,5m	
	7,5 m	kg																					*19 880	*19 880	15,1m	
	6,0 m	kg																					*17 210	*17 210	15,5m	
	4,5 m	kg																					*17 990	*17 990	15,7m	
	3,0 m	kg																					*18 430	17 630	15,9m	
	1,5 m	kg																					*18 440	16 710	15,8m	
	0 m	kg																					*18 080	16 250	15,7m	
	-1,5 m	kg																					*17 430	16 080	15,3m	
	-3,0 m	kg																					*18 260	*18 260	14,8m	
	-4,5 m	kg																					*16 710	*16 710	14,2m	
-6,0 m	kg																					*15 200	*15 200	13,3m		
-7,5 m	kg																					*12 490	*12 490	12,2m		
Bom (STR&BNT) 11,9 m Skaft 4,2 m Bandbredd 900 mm Hyd. borttagning av motvikt 16 526 kg	15,0 m	kg																					*11 070	*11 070	8,9m	
	13,5 m	kg																						*11 280	*11 280	10,7m
	12,0 m	kg																					*16 970	*16 970	12,0m	
	10,5 m	kg																					*17 910	*17 910	13,1m	
	9,0 m	kg																					*27 580	*27 580	13,9m	
	7,5 m	kg																					*22 940	*22 940	14,5m	
	6,0 m	kg																					*23 690	*23 690	14,9m	
	4,5 m	kg																					*19 460	*19 460	15,2m	
	3,0 m	kg																					*19 180	17 940	15,3m	
	1,5 m	kg																					*18 430	16 940	15,3m	
	0 m	kg																					*17 290	16 400	15,1m	
	-1,5 m	kg																					*16 190	*16 190	14,8m	
	-3,0 m	kg																					*14 370	*14 370	14,3m	
-4,5 m	kg																					*12 050	*12 050	13,6m		
-6,0 m	kg																					*9 380	*9 380	12,7m		

Anm: 1. Ovanstående laster överensstämmer med SAE och ISO Anläggningsmaskiner – Hydrauliska grävmaskiner – Lyftkapacitet. 2. De överskrider inte 87 % av hydraulisk lyftkapacitet eller 75 % av tiplast. 3. Nominella laster markerade med en asterisk (\*) begränsas av hydraulisk kapacitet snarare än tiplast.







**LYFTKAPACITET EC750EHR**

Vid skäftänden utan skopa. För lyftkapacitet inklusive skopa, dra bara bort den direktfästa skopans eller snabbfästesskopans faktiska vikt från följande värden.

	Lyftkrok i förhållande till marknivå	6,0 m		7,5 m		9,0 m		10,5 m		12,0 m		13,5 m		15,0 m		16,5 m		Max. räckvidd		Max, m		
		Längs under-vagn	Tvårs under-vagn	Längs under-vagn	Tvårs under-vagn	Längs under-vagn	Tvårs under-vagn	Längs under-vagn	Tvårs under-vagn	Längs under-vagn	Tvårs under-vagn	Längs under-vagn	Tvårs under-vagn	Längs under-vagn	Tvårs under-vagn	Längs under-vagn	Tvårs under-vagn	Längs under-vagn	Tvårs under-vagn			
Bom (BNT&STR) 12,1 m Skäft 4,2 m Bandbredd 650 mm Hyd. borttagning av motvikt 16 526 kg	13,5 m	kg																		*10 710	*10 710	11,5 m
	12,0 m	kg								*11 730	*11 730									*10 240	*10 240	12,7 m
	10,5 m	kg							*13 020	*13 020	*11 780	*11 780	*10 900	*10 900						*9 990	*9 990	13,7 m
	9,0 m	kg							*15 430	*15 430	*13 440	*13 440	*12 000	*12 000	*10 940	*10 940				*9 890	*9 890	14,5 m
	7,5 m	kg			*19 880	*19 880	*16 300	*16 300	*13 960	*13 960	*12 310	*12 310	*11 090	*11 090	*10 190	9 240				*9 940	9 140	15,1 m
	6,0 m	kg					*17 210	*17 210	*14 530	*14 530	*12 660	*12 660	*11 290	11 030	*10 250	8 990				*9 960	8 380	15,5 m
	4,5 m	kg					*17 990	*17 990	*15 040	*15 040	*12 990	12 680	*11 490	10 480	*10 320	8 670				*9 830	7 840	15,7 m
	3,0 m	kg					*18 430	17 430	*15 400	14 380	*13 240	11 930	*11 640	9 960	*10 370	8 330				*9 720	7 500	15,9 m
	1,5 m	kg					*18 440	16 520	*15 550	13 580	*13 360	11 320	*11 690	9 510	*10 330	8 030				*9 630	7 320	15,8 m
	0 m	kg					*18 080	16 050	*15 440	13 040	*13 310	10 860	*11 610	9 170	*10 170	7 810				*9 550	7 300	15,7 m
	-1,5 m	kg					*17 430	15 880	*15 060	12 750	*13 040	10 580	*11 340	8 950	*9 800	7 690				*9 430	7 460	15,3 m
	-3,0 m	kg			*18 260	*18 260	*16 510	15 910	*14 410	12 930	*13 120	10 470	*11 820	8 880						*9 270	7 820	14,8 m
	-4,5 m	kg	*16 710	*16 710	*16 850	*16 850	*15 280	*15 280	*13 430	12 760	*11 660	10 530	*9 920	8 980						*9 000	8 450	14,2 m
	-6,0 m	kg	*15 200	*15 200	*14 970	*14 970	*13 650	*13 650	*12 040	*12 040	*10 340	*10 340								*8 540	*8 540	13,3 m
	-7,5 m	kg			*12 490	*12 490	*11 470	*11 470	*10 030	*10 030	*8 140	*8 140								*7 750	*7 750	12,2 m
Bom (STR&BNT) 11,9 m Skäft 4,2 m Bandbredd 650 mm Hyd. borttagning av motvikt 16 526 kg	15,0 m	kg																	*11 070	*11 070	8,9 m	
	13,5 m	kg							*11 280	*11 280									*10 360	*10 360	10,7 m	
	12,0 m	kg					*16 970	*16 970	*15 240	*15 240	*10 300	*10 300							*10 020	*10 020	12,0 m	
	10,5 m	kg					*17 910	*17 910	*15 580	*15 580	*13 800	*13 800							*9 900	*9 900	13,1 m	
	9,0 m	kg	*27 580	*27 580	*21 980	*21 980	*18 360	*18 360	*15 810	*15 810	*13 890	*13 890	*12 380	11 800					*9 940	*9 940	13,9 m	
	7,5 m	kg			*22 940	*22 940	*18 870	*18 870	*16 080	*16 080	*14 010	*14 010	*12 390	11 430					*10 110	9 820	14,5 m	
	6,0 m	kg			*23 690	*23 690	*19 300	*19 300	*16 310	*16 310	*14 110	13 440	*12 390	10 920					*10 410	8 930	14,9 m	
	4,5 m	kg					*19 460	18 990	*16 400	15 420	*14 130	12 610	*12 340	10 380	*10 800	8 530				*10 600	8 300	15,2 m
	3,0 m	kg					*19 180	17 450	*16 270	14 330	*14 000	11 850	*12 170	9 860	*10 570	8 200				*10 230	7 890	15,3 m
	1,5 m	kg					*18 430	16 450	*15 860	13 490	*13 680	11 220	*11 850	9 400	*10 190	7 910				*9 860	7 610	15,3 m
	0 m	kg					*17 290	15 910	*15 140	12 930	*13 120	10 750	*11 330	9 050	*9 590	7 690				*9 460	7 660	15,1 m
	-1,5 m	kg			*16 190	*16 190	*15 850	15 690	*14 100	12 600	*12 270	10 450	*10 530	8 830					*8 980	7 760	14,8 m	
	-3,0 m	kg			*14 370	*14 370	*14 100	*14 100	*12 710	12 500	*11 090	10 340	*9 370	8 760					*8 360	8 140	14,3 m	
	-4,5 m	kg			*12 050	*12 050	*11 980	*11 980	*10 910	*10 910	*9 460	*9 460	*7 630	*7 630					*7 510	*7 510	13,6 m	
	-6,0 m	kg					*9 380	*9 380	*8 590	*8 590	*7 190	*7 190							*6 290	*6 290	12,7 m	
Bom (STR&STR) 12,7 m Skäft 4,2 m Bandbredd 650 mm Hyd. borttagning av motvikt 16 526 kg	18,0 m	kg																	*16 600	*16 600	6,1 m	
	16,5 m	kg			*16 780	*16 780	*13 520	*13 520											*13 320	*13 320	9,0 m	
	15,0 m	kg					*16 110	*16 110	*14 250	*14 250									*11 830	*11 830	11,0 m	
	13,5 m	kg			*15 460	*15 460	*16 070	*16 070	*15 980	*15 980	*13 740	*13 740							*10 970	*10 970	12,5 m	
	12,0 m	kg			*16 010	*16 010	*16 660	*16 660	*16 450	*16 450	*14 380	*14 380	*11 940	11 530					*10 440	*10 440	13,7 m	
	10,5 m	kg	*21 840	*21 840	*20 050	*20 050	*19 250	*19 250	*16 530	*16 530	*14 380	*14 380	*12 630	11 510					*10 110	9 500	14,6 m	
	9,0 m	kg			*23 790	*23 790	*19 590	*19 590	*16 620	*16 620	*14 380	13 960	*12 580	11 180	*11 000	8 900				*9 950	8 390	15,3 m
	7,5 m	kg					*19 740	*19 740	*16 660	16 410	*14 340	13 200	*12 490	10 710	*10 890	8 700				*9 900	7 590	15,9 m
	6,0 m	kg							*16 540	15 150	*14 200	12 380	*12 330	10 180	*10 710	8 380				*9 260	7 030	16,3 m
	4,5 m	kg							*16 160	13 980	*13 990	11 590	*12 040	9 650	*10 420	8 050	*8 680	6 670		*8 640	6 640	16,5 m
	3,0 m	kg							*15 450	13 060	*13 390	10 910	*11 600	9 170	*9 980	7 730	*8 220	6 520		*8 010	6 410	16,6 m
	1,5 m	kg							*14 380	12 440	*12 630	10 400	*10 960	8 780	*9 370	7 470	*7 520	6 390		*7 330	6 320	16,6 m
	0 m	kg							*13 000	12 100	*11 600	10 070	*10 090	8 520	*8 530	7 290				*6 580	6 370	16,4 m
	-1,5 m	kg					*11 340	*11 340	*11 340	*11 340	*10 270	9 910	*8 930	8 390	*7 390	7 220				*5 690	*5 690	16,1 m
	-3,0 m	kg					*9 090	*9 090	*9 380	*9 380	*8 630	*8 630	*7 440	*7 440	*5 810	*5 810				*4 620	*4 620	15,7 m
-4,5 m	kg							*7 100	*7 100	*6 600	*6 600	*5 500	*5 500	*3 420	*3 420				*3 280	*3 280	15,1 m	

Anm: 1. Ovanstående laster överensstämmer med SAE och ISO Anläggningsmaskiner – Hydrauliska grävmaskiner – Lyftkapacitet. 2. De överskrider inte 87 % av hydraulisk lyftkapacitet eller 75 % av tipplast. 3. Nominella laster markerade med en asterisk (\*) begränsas av hydraulisk kapacitet snarare än tipplast.

# Utrustning

## STANDARDUTRUSTNING

### Motor

Turboladdad, 4-takts dieselmotor med vätskekyllning, direktinsprutning och laddluftkyllare som uppfyller kraven i Tier 4f EU (steg V)

Värmare för luftintag

Bränslefilter och vattenavskiljare

Tankningspump: 50 l/min, med automatisk avstängning

Generator, 80 A

Förrenare, Cyclone

### Elektriskt/elektroniskt kontrollsystem

Contronics

Avancerat kontrollsystem

Självdagnostiksystem

Maskinstatusindikering

Varvtalsavkännande effekreglering

Automatiskt tomgångssystem

Power boost med en knapptryckning

Funktion för säker stopp/start

Två justerbara LCD-färgskärmar

Huvudkontakt för urkoppling av elsystemet

Blockeringskrets för omstart av motor

Kraftfulla halogenstrålkastare (LED finns som tillval):

Rammonterat 2

Bommonterade 4

Batterier, 2 x 12 V / 200 Ah

Startmotor, 24 V / 7 kW

CareTrack

Nödstoppsknapp för motorn

Varning för överlast (TMI och svängbegränsning)

Frontkamera för demolering

Backkamera på motvikt

Tryckluftspistol för rengöring

Antidammsystem

### Hydraulsystem

Slangbrottsventil för UHR:

bomcylinder och skaft

Hydraulutrustningar:

Hammare och sax:

Tvåpumpsflöde

Slänt och rotator

Läckoljeledning (dränering)

Ledningar för hydrauliskt redskapsfäste

Extra returfilter

Överlastvarning

Automatiskt avkännande hydraulsystem

Summeringssystem

Bomprioritering

Skaftprioritering

Svängprioritering

Efterfyllnadsventiler för bom och skaft

Svängningsdämpande ventiler

Lasthållningsventiler för bom och skaft

Flerstegs filtersystem

Cylinderdämpning i ändlägena

Tätningar för cylinderförening

Extra hydraulventil

Automatisk körmotor med två hastighetsregister

Hydraulolja ISO VG 46

## STANDARDUTRUSTNING

### Överbyggnad

Fullhöjdsmotvikt: 11 200 kg

Extra motvikt för hög räckvidd: 4 186 kg (EC750EHR med hydrauliskt borttagbar motvikt)

HD undervagnsplåt (8 mm)

HD sidoluckor med dubblerad tjocklek och finmaskigt nät

Gångramp med ledstång

Stansade halkfria plåtar

Verktygsförråd

### Undervagn

Fast undervagn

Ställbar undervagn

Svängkransskydd

HD undervagnsplåt (10 mm)

Hydraulisk bandjustering

Fettsmorda och avtätade kedjelänkar

Standardurspårningsskydd

Fotstöd

### Tiltbar hytt och inredning

Tiltbar hytt

Stol, mek. fjädring med värme, utan X-Isolator

Styrspak med 3 omkopplare och 1 prop. reglage

ECC klimatanläggning

Silikonolja- och gummifästen med fjäder

Ställbar förarstol och spakkonsol

AM/FM-stereo med CD-spelare och MP3-ingång med Bluetooth

Flexibel antenn

Spak för hydrauliskt säkerhetslås

Hytten är allvädersljuddämpad och inkluderar:

Mugghållare

Dörrlås

Tonade rutor

Golvmatte

Signalhorn

Stort förvaringsutrymme

Säkerhetsbälte, 3 tum rullbälte

Säkerhetsglas (fram och sidor)

LEXAN-glas (tak)

Solskydd, fram, tak, bak

Vindrutetorkare med intervallfunktion (fram och tak)

Huvudnyckel

Rammonterat rasskydd (FOG)

<b>EXTRAUTRUSTNING</b>
<b>Motor</b>
Elektrisk motorvärmare 120 V, 240V
Oljebadsförräare
Dieselskylvätskevärmare, 10 kW,
Vattenavskiljare med värmare
Reversibel kylfläkt
<b>EI</b>
Extra belysning (halogen eller LED):
Hyttmonterad x2 (fram) x1 (bak)
Motvikt monterad x1
Körvarning
Stöldskyddssystem
Roterande varningsljus
Sidokamera
<b>Hydraulsystem</b>
Slangbrottsventil för grävbox: skaft
Hydraulutrustningar:
Hanteringssystem för arbetsverktyg (upp till 20 programmerbara minnen)
Grip för grävbox
Ledningar för hydrauliskt redskapsfäste för grävbox
Raklarvningsspedal
Hydraulolja ISO VG 32, 68
Hydraulolja, biologiskt nedbrytbar 46
Hydraulolja, longlife-olja 32, 46, 68
Skydd för bomcylinder
Skydd för skoppcylinder
<b>Överbyggnad</b>
Sidokrockskydd (Side Impact Protection System)
Sidogångplatta för tiltbar hytt

<b>EXTRAUTRUSTNING</b>
<b>Hytt och inredning</b>
Stol, mek. fjädring utan värme, utan X-Isolator
Stol, luftfjädring med värme, med X-Isolator
Ändring av manöverkombinationer
Rökarsats (askkopp och tändare)
Skyddsnät för framruta
Nedre vindrutetorkare med intervallfunktion
Specialnyckel
<b>Undervagn</b>
Hydrauliskt ställbar undervagn
Heltäckande urspårningsskydd
<b>Bandplattor</b>
600/700/800/900 mm trekams bandplattor
600 mm tvåkams bandplattor
650/750/900 mm tvåkams bandplattor
<b>Grävaggregat</b>
Grävbox rak 8,3 m/böjd 7,7 m
Skaft: 4,2 m
Bomförlängning 4,39 m
Manuell centralsmörjning
<b>Hög räckvidd (High Reach)</b>
3-delad HR-bom: 26 m
3-delad HR-bom: 36 m
Extra frontkamera för demolering (vänster sida)
<b>Färdbröms</b>
Reservdelar
Verktygssats, komplett
Verktygssats, dagligt underhåll

**VOLVO**

**Volvo Construction Equipment**

[volvoce.com](http://volvoce.com)