

Volvo Construction Equipment
Building Tomorrow



EC750E_{HR}

Koparki Volvo



Sięgaj, gdzie nikt nie sięga

OPATENTOWANE HYDRAULICZNE PRZEGUBY MODULARNE

- Zmiana konfiguracji wysokiego zasięgu na konfigurację do kopania za pomocą dwusworzniowego złącza hydraulicznego z blokadą
- Drugi hydrauliczny przegub modułarny na przedłużce wysięgnika
- Wspólny interfejs pomiędzy przedłużką wysięgnika a wysięgnikiem do kopania pozwala na szybką zmianę konfiguracji (zasięgu)



ŁATWOŚĆ TRANSPORTU

- Składane podwozie
- Łatwość zdejmowania ram gąsienic
- Możliwość samodzielnego montażu i demontażu



WYJĄTKOWA KOPARKA WYSOKIEGO ZASIĘGU

- Maksymalna wysokość sworznia 36 m
- Zasięg 10 m poniżej poziomu podłoża

WYJĄTKOWA STABILNOŚĆ

- Zupełnie nowe podwozie zaprojektowane specjalnie dla segmentu robót wyburzeniowych — cięższe i szersze od podwozia koparki Volvo EC950E
- Dłuższe o 0,5 m i szersze o 1 m niż typowe podwozie koparki EC750E
- Imponujący rozstaw gąsienic: 4,3 m
- Dodatkowe 4 tony przeciwwagi
- Łączna masa maszyny: 104 tony

PEŁNA KONTROLA DZIĘKI DOSKONAŁEJ WIDOCZNOŚCI

- Duże laminowane szyby zapewniające znakomitą widoczność terenu robót
- Komfortowa i przestronna kabina z dogodnie rozmieszczonymi elementami sterującymi
- Kabina przechyłana maksymalnie o 30°, co zmniejsza napięcie mięśni i zmęczenie operatora
- Wyposażenie standardowe obejmuje system zmniejszania zapylenia i kamerę umieszczoną na ramieniu wyburzeniowym, która przekazuje wysokiej jakości obraz na zainstalowanym w kabinie monitorze
- Maszyna jest standardowo wyposażona w działający w czasie rzeczywistym wskaźnik całkowitego momentu

DODATKOWA OCHRONA

- Kabina Volvo Care Cab z osłoną chroniącą przed spadającymi przedmiotami (FOG) oraz systemem zabezpieczającym przed bocznymi uderzeniami (SIPS)
- Wzmocnione osłony dolne podwozia i nadwozia maszyny
- Osłona zabezpieczająca wieniec obrotu
- Dodatkowe zabezpieczenie tłoczków siłowników
- Pełne wsparcie sieci serwisów i przedstawicieli Volvo

WIELOFUNKCYJNA MASZYNA DO WYBURZEŃ

- Praca pod ziemią i pod wodą
- Wyposażona w dwa zestawy wysięgników do wyburzeń na dużej wysokości oraz jeden zestaw wysięgnika do kopania z dodatkową przedłużką
- Przy pracy na maksymalnej wysokości (wysięgnik HR z wysokością sworznia na 36 m) możliwe jest używanie narzędzia o masie do 3,6 ton
- Drugi wysięgnik wysokiego zasięgu (HR) gdzie maksymalna wysokość sworznia wynosi 26 m, pozwala używać większych narzędzi o masie do 5 ton
- Zestaw wysięgnika do wykopów z przedłużką o długości 4,4 m pozwala na umieszczenie sworznia na wysokości 18 m i używanie narzędzia o masie do 9,1 tony

Volvo EC750E_{HR} w szczegółach

Silnik

Silnik Volvo Tier 4f (Stage V) najnowszej generacji, z certyfikatem zgodności z normami emisji obowiązującymi dla silników Diesla, w pełni spełnia wymogi najnowszych przepisów w zakresie emisji. Użyta technologia zaawansowanego spalania Volvo (V-ACT) pozwala osiągnąć najwyższą wydajność przy niskim zużyciu paliwa. Zastosowanie w silniku precyzyjnych, wysokociśnieniowych wtryskiwaczy paliwa, turbosprężarki, chłodnicy pośredniej typu powietrze-powietrze oraz elektronicznych elementów sterujących zapewnia optymalne osiągi maszyny. Filtr powietrza: 3-stopniowy z filtrem wstępnym. Układ automatycznego włączania biegu jałowego: zmniejsza prędkość obrotową silnika do obrotów biegu jałowego po upływie okresu nieużywania dźwigni i pedałów, obniżając w ten sposób zużycie paliwa i poziom hałasu w kabinie.

Silnik Tier 4f (Stage V)	Volvo	D16J
Maksymalna moc przy	obr./s / obr./min	30 / 1 800
Netto, ISO 9249/SAE J1349	kW / KM	392 / 533
Brutto, ISO 14396/SAE J1995	kW / KM	393 / 534
Maksymalny moment obrotowy przy	Nm / obr./min	2 570 / 1 350
Liczba cylindrów		6
Pojemność skokowa	l	16,1
Średnica cylindra	mm	144
Skok tłoka	mm	165

Instalacja elektryczna

Pojemny i dobrze zabezpieczony układ elektryczny. Wodoszczelne wtyczki wiązki przewodów z podwójną blokadą zabezpieczają połączenia przed korozją. Główne przełączniki i elektrozawory są osłonięte, co zapobiega ich uszkodzeniu. Wyłącznik główny w standardzie. Układ Contronics oferuje zaawansowane monitorowanie funkcji maszyny i dostarcza ważne informacje diagnostyczne.

Napięcie	V	24
Akumulatory	V	2 x 12
Pojemność akumulatorów	Ah	210
Alternator	V / Ah	28 / 80

Układ skrzętu

W układzie obrotnicy stosowane są osiowe silniki tłokowe napędzające przekładnię planetarną zapewniającą maksymalny moment obrotowy. Automatyczny hamulec negatywny i zawór przeciwozbiciowy w standardzie.

Maks. prędkość obrotu	obr./min	7
Maks. moment obrotu	kNm	275,3

Napęd

Każda gąsienica jest napędzana przez automatyczny dwubiegowy silnik. Hamulce gąsienic: wielotarczowe, aktywowane sprężynowo i zwalniane hydraulicznie. Silnik napędowy, hamulce i przekładnie planetarne są dokładnie osłonięte w ramie gąsienicy.

Maksymalna siła uciągu	kN	472
Maksymalna prędkość jazdy (1. bieg / 2. bieg)	km/h	2,9/4,6
Zdolność pokonywania wzniesień	°	33

Podwozie

Podwozie jest zbudowane na bazie solidnej ramy w kształcie litery X. W standardzie dostępne są smarowane i odizolowane łańcuchy gąsienic.

Nakładki na gąsienice		2 x 52
Podziałka ogniwa	mm	260,4
Szerokość klepki, potrójna ostroga	mm	-
Szerokość klepki, podwójna ostroga	mm	650 / 750 / 900
Dolne rolki		2 x 9
Górne rolki		2 x 3

* Podwozie rozsuwane

Objętości płynów eksploatacyjnych

Zbiornik paliwa	l	800
Zbiornik płynu AdBlue/DEF	l	80
Układ hydrauliczny, cały	l	655
Zbiornik oleju hydraulicznego	l	350
Olej silnikowy	l	52
Płyn chłodzący silnik	l	66
Przekładnia redukcyjna obrotnicy	l	2 x 6,8
Zwrotnica napędu	l	2 x 13,5

Układ hydrauliczny

Nowy układ elektrohydrauliczny i główny zawór sterujący (MCV) używają inteligentnej technologii do sterowania przepływem na żądanie, umożliwiając wysokie osiągi i siłę kopania oraz wyjątkowo niskie zużycie paliwa. Układ oferuje następujące ważne funkcje:
 Układ sumujący: łączy przepływ z obu pomp hydraulicznych do jednej funkcji, zapewniając krótki cykl pracy i wysoką produktywność.
 Priorytet wysięgnika: ustawia priorytet dla ruchu wysięgnika, umożliwiając szybsze podnoszenie podczas załadunku lub wykonywania głębokich wykopów.
 Priorytet ramienia: ustawia priorytet dla ruchu ramienia, zapewniając krótszy cykl wyrównywania i większe napełnienie łyżki podczas kopania. Priorytet obrotnicy: ustawia priorytet dla funkcji obrotnicy, umożliwiając szybsze jednoczesne operacje.
 Układ regeneracji: zapobiega kawitacji i zapewnia przepływ dla innych ruchów podczas operacji jednoczesnych, zapewniając w ten sposób maksymalną produktywność.
 Szybkie zwiększenie mocy: zwiększenie sił kopania i podnoszenia.
 Zawory blokujące: zawory blokujące wysięgnik i ramię zapobiegają pełzaniu osprzętu kopiącego

Pompa główna, typ: 2 osiowe pompy tłokowe o zmiennym wydatku

Maksymalny wydatek	l/min	2 x 450
--------------------	-------	---------

Pompa pilotowa, typu zębatego

Maksymalny wydatek	l/min	34,5
--------------------	-------	------

Silniki hydrauliczne

Jazda: osiowy silnik tłokowy o zmiennej chłonności, z hamulcem mechanicznym

Obrot: osiowy silnik tłokowy o stałej chłonności, z hamulcem mechanicznym

Ustawienie zaworu bezpieczeństwa

Narzędzie	MPa	33,8/35,8
Obwód jazdy	MPa	33,8
Obwód obrotu	MPa	26,5
Obwód pilotowy	MPa	3,9

Siłownik wysięgnika podstawowego

Ilość		2
Średnica cylindra	Ø mm	230
Skok	mm	1 697

Odchylana kabina

Standardowa kabina odchylana hydraulicznie odchyła się o maksymalnie 30 stopni, aby poprawić widoczność oraz zmniejszyć zmęczenie operatora i napięcie karku przy pracach związanych z sięganiem na dużą wysokość. Kabina operatora charakteryzuje się łatwym dostępem dzięki szerokiemu otworowi drzwiowemu.

Kabina jest zawieszona na amortyzatorach hydraulicznych zmniejszających wstrząsy i wibracje. W połączeniu z dźwiękochłonnym wykończeniem kabiny zapewniają one niski poziom hałasu. Dzięki szerokiej szybie przedniej oraz wycieraczce górnej kabina zapewnia doskonałą widoczność we wszystkich kierunkach, zwłaszcza w górę.

Zintegrowany układ klimatyzacji i ogrzewania: filtrowane powietrze pod ciśnieniem jest dostarczane przez automatycznie sterowany wentylator. Powietrze jest rozprowadzane w kabinie za pośrednictwem 14 kratki wentylacyjnych.

Ergonomiczny fotel operatora: regulowany fotel i konsola dźwightkó poruszają się niezależnie od siebie, co umożliwia dopasowanie ich położenia do operatora. Fotel jest wyposażony w 12-punktową regulację i pas bezpieczeństwa, co zapewnia wygodę i bezpieczeństwo operatora. W maszynach wyposażonych w układ klimatyzacyjny wykorzystywany jest czynnik chłodzący R134a. Zawiera fluorowany gaz cieplarniany R134a o współczynniku ocieplenia globalnego 1,430 t CO₂-eq.

Poziom hałas

Poziom ciśnienia akustycznego w kabinie wg normy ISO 6396

L _{pA}	dB	72
-----------------	----	----

Ciśnienie akustyczne na zewnątrz zgodne z normą ISO 6395, dyrektywą w sprawie emisji hałasu (2000/14/WE) i normą EN 474-1:2006 +A1:2009

L _{wA}	dB	108
-----------------	----	-----

MASY MASZYNY

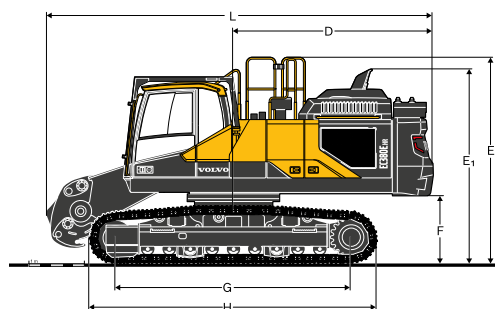
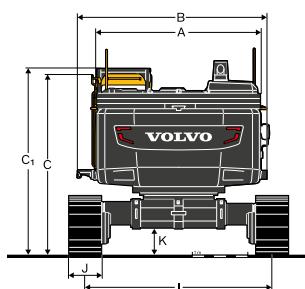
EC750EHR (przeciwwaga zdejmowana hydraulicznie)		Płyta gąsienicy 750 mm	
		Podwozie rozsuwane hydraulicznie	
Sprzęt wyburzeniowy			
Maszyna w wersji podstawowej (z podwoziem)	kg	79 342	
Podwozie (2)	kg	39 248	
3-częściowy osprzęt wyburzeniowy (z kołyską)	kg	19 500	
Dodatkowa przeciwwaga	kg	4 186	
Masa całkowita	kg	103 028	
Sprzęt kopiący			
Maszyna w wersji podstawowej (z podwoziem)	kg	79 342	
Podwozie (2)	kg	39 248	
Osprzęt kopiący z ramieniem 3,35 m (z kołyską)	kg	10 880	
Przedłużenie wysięgnika (z kołyską)	kg	6 780	
Masa łączna bez przedłużenia wysięgnika	kg	89 460	
Dodatkowa przeciwwaga	kg	4 186	
Masa łączna z przedłużeniem wysięgnika	kg	101 188	

NACISK NA PODŁOŻE

Opis	Szerokość klepki	Masa robocza	Nacisk jednostkowy na podłoże	Szerokość całkowita
	mm	kg	kPa	mm
Tryb wyburzeniowy; podwozie rozsuwane hydraulicznie, wysięgnik podstawowy 20,35 m + wysięgnik wyburzeniowy, ramię pośrednie 2,6 m, ramię wyburzeniowe 11,55 m, kruszarka 3 600 kg, przeciwwaga 15 000 kg				
Podwójna ostroga	650	103 267	136,3	3 795 / 3 700*
	750	104 029	119	3 800
	900	105 172	100,3	3 950
Tryb wyburzeniowy; podwozie rozsuwane hydraulicznie, wysięgnik podstawowy 13,88 m + wysięgnik wyburzeniowy, ramię pośrednie 2,6 m, ramię wyburzeniowe 7,41 m, kruszarka 5 000 kg, przeciwwaga 15 000 kg				
Podwójna ostroga	650	100 183	132,3	3 795 / 3 700*
	750	100 945	115,5	3 800
	900	102 088	97,3	3 950
Tryb wyburzeniowy; podwozie rozsuwane hydraulicznie, wysięgnik podstawowy 12,67 m + przedłużenie wysięgnika + wysięgnik wyburzeniowy, ramię kopiące 4,2 m, narzędzie 9 100 kg, przeciwwaga 15 000 kg				
Podwójna ostroga	650	107 678	142,2	3 795 / 3 700*
	750	108 440	124,1	3 800
	900	109 583	104,5	3 950
Tryb wyburzeniowy; podwozie rozsuwane hydraulicznie, wysięgnik podstawowy 8,3 m + wysięgnik kopiący, ramię kopiące 4,2 m, narzędzie 7 260 kg, przeciwwaga 11 200 kg				
Podwójna ostroga	650	95 875	126,6	3 795 / 3 700*
	750	96 637	110,6	3 800
	900	97 780	93,2	3 950

* bez bloku do spawania

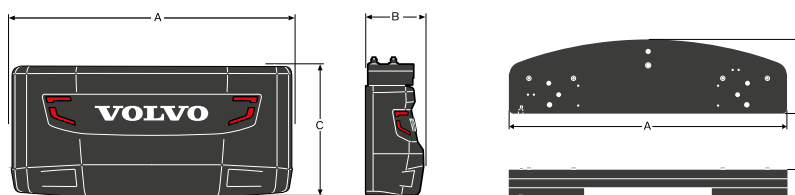
Dane techniczne



WYMIARY

Opis	Jednostka	EC750EHR	
		standard	Podwozie rozsuwane hydraulicznie
A. Szerokość nadwozia	mm		3 420
B. Szerokość całkowita z podestem bocznym (tylko lewa strona)	mm		-
Szerokość całkowita z osłoną przed uderzeniami bocznymi SIPS (obie strony) i stopniem wejściowym do kabiny (lewa strona)	mm		3 904
Szerokość całkowita bez osłon przed uderzeniami bocznymi SIPS i bez stopnia wejściowego do kabiny (lewa strona)	mm		-
C — wysokość całkowita	mm		3 484
C1. Wysokość całkowita z osłoną chroniącą przed spadającymi przedmiotami (FOG)	mm		3 562
D. Tylny promień zataczania	mm		4 238
E. Całkowita wysokość poręczy	mm		3 941
E. Całkowita wysokość dyfuzora wydechowego	mm		3 790
F. Minimalny prześwit pod przeciwwagą*	mm		1 480
G. Rozstaw kół	mm		5 280
H. Długość gąsienicy	mm		6 518
I. Rozstaw gąsienic (podwozie rozłożone)	mm		4 300
Rozstaw gąsienic (podwozie złożone)	mm		3 050
J. Szerokość płyty gąsienicy	mm		750
K. Minimalny prześwit nad podłożem*	mm		563
L. Długość całkowita	mm		8 728

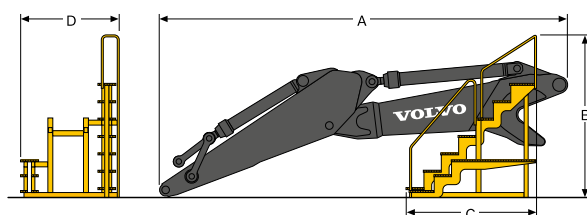
* Z ostrogą płyty



WYMIARY PRZECIWWAGI

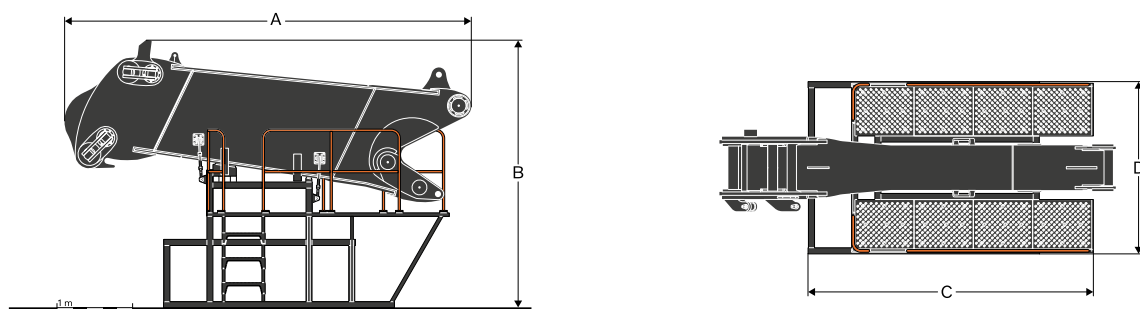
Opis	Jednostka	EC750EHR	
		standard	dodatkowa przeciwwaga zdejmowana hydraulicznie
A. Szerokość przeciwwagi	mm	3 406	3 240
B. Grubość przeciwwagi	mm	808	658
C. Wysokość przeciwwagi	mm	1 747	360
Masa całkowita przeciwwagi	kg	11 200	4 186

UWAGA: maszynę można transportować z założonym wysięgnikiem kopiającym. Jeśli jest transportowana bez wysięgnika kopiającego, ale z dodatkową przeciwwagą, należy uważać na jej stabilność (przechylenie się do tyłu) podczas załadunku i rozładunku.



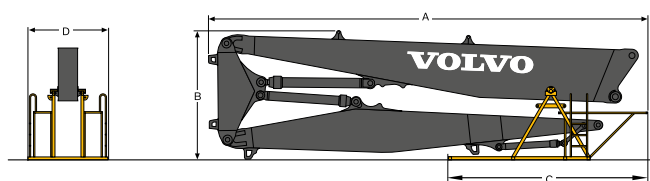
WYMIARY OSPRZĘTU KOPIĄCEGO

Opis	Jednostka	EC750EHR
		4,2 m
A. Długość od mocowania do końca ramienia	mm	8 190
B. Wysokość całkowita	mm	2 945
C. Długość kołyski pomocniczej	mm	2 565
D. Szerokość kołyski pomocniczej	mm	2 080
Masa wyciągnika kopiącego z kołyską transportową	kg	11 075



WYMIARY PRZEDŁUŻENIA WYCIĄGNIKA KOPIĄCEGO

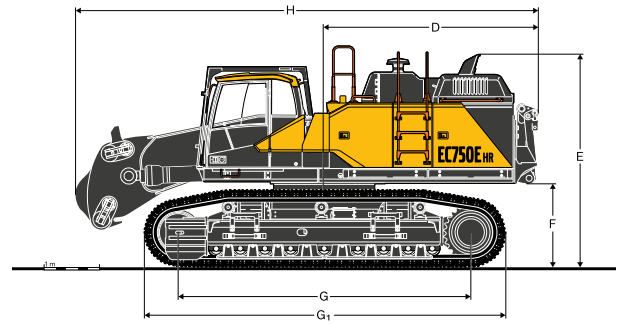
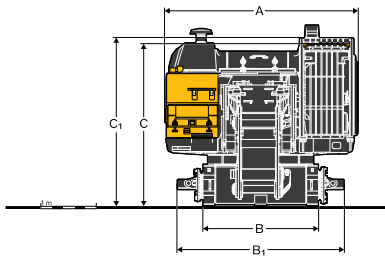
Opis	Jednostka	EC750EHR
A — długość całkowita	mm	5 383
B. Wysokość całkowita	mm	3 584
C. Długość kołyski pomocniczej	mm	3 776
D. Szerokość kołyski pomocniczej	mm	2 280
Masa, z kołyską pomocniczą	kg	6 618



WYMIARY 3-CZĘŚCIOWEGO WYCIĄGNIKA WYBURZENIOWEGO Z KOŁYSKĄ POMOCNICZĄ

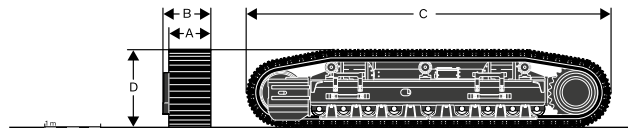
Opis	Jednostka	EC750EHR	
		26 m	36 m
A — długość całkowita	mm	11 082	17 306
B. Wysokość całkowita	mm	3 569	3 597
C. Długość kołyski pomocniczej	mm	8 510	13 838
D. Szerokość kołyski pomocniczej	mm	2 416	2 416
Masa sprzętu roboczego bez osprzętu, z kołyską pomocniczą	kg	14 240	19 500

Dane techniczne



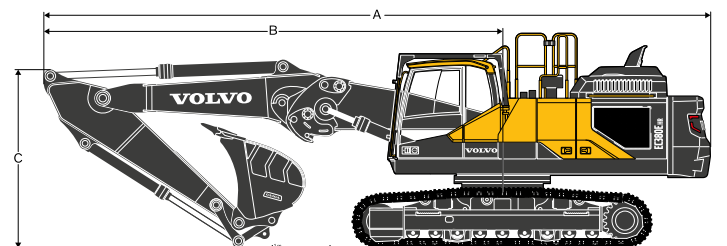
WYMIARY MASZINY W WERSJI PODSTAWOWEJ, TRYB TRANSPORTOWY

Opis	Jednostka	EC750EHR
		Podwozie rozsuwane hydraulicznie
A. Szerokość całkowita z poręczą na ostanie przed spadającymi przedmiotami (FOG)	mm	3 498
B. Szerokość pośrodku dolnej ramy	mm	2 095
B1. B. Szerokość całkowita pośrodku dolnej ramy	mm	3 044
C. Wysokość całkowita	mm	2 971
C1. Wysokość całkowita z osłoną chroniącą przed spadającymi przedmiotami (FOG)	mm	3 050
D. Promień zataczania względem układu przeciwwagi	mm	3 867
E. Całkowita wysokość dyfuzora wydechowego	mm	3 277
F. Minimalny prześwit pod górną ramą	mm	921
B. Długość pośrodku dolnej ramy	mm	2 859
B. Długość całkowita pośrodku dolnej ramy	mm	3 781
H. Długość całkowita	mm	8 353
Masa maszyny w wersji podstawowej	kg	28 895



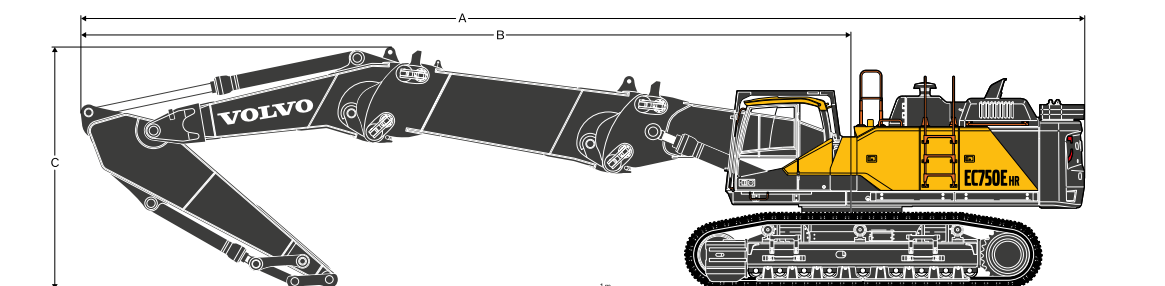
WYMIARY MASZINY W WERSJI PODSTAWOWEJ, RAMA GĄSIENIC

Opis	Jednostka	EC750EHR
		Podwozie rozsuwane hydraulicznie
A. Szerokość gąsienicy	mm	750
B. Szerokość całkowita gąsienicy i ramy	mm	855
C. Długość	mm	6 518
D. Wysokość	mm	1 406
Masa całkowita	kg	19 624



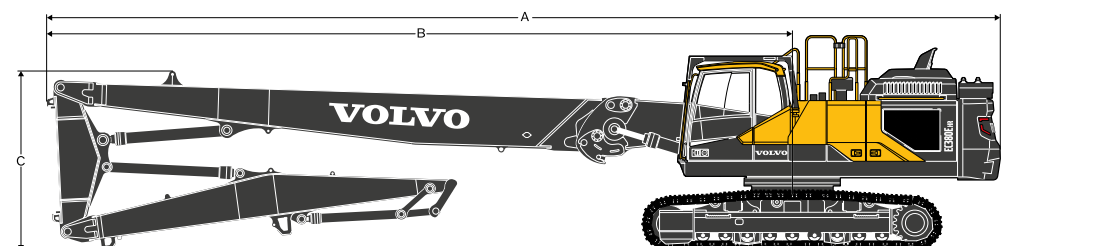
WYMIARY Z OSPRZĘTEM KOPIĄCYM (POŁOŻENIE DO TRANSPORTU)

Wysięgnik		Jednostka	EC750EHR	
			Wysięgnik prosty 8,3 m	
Ramię			4,2 m	
A	Długość całkowita	mm	13 899	
B	Od środka obrotu do przedniej części maszyny	mm	9 660	
C	Maksymalna wysokość wysięgnika w położeniu transportowym	mm	4 243	
Masa robocza bez łyżki		kg	89 377	



WYMIARY Z PRZEDŁUŻENIEM WYSIĘGNIKA KOPIĄCEGO

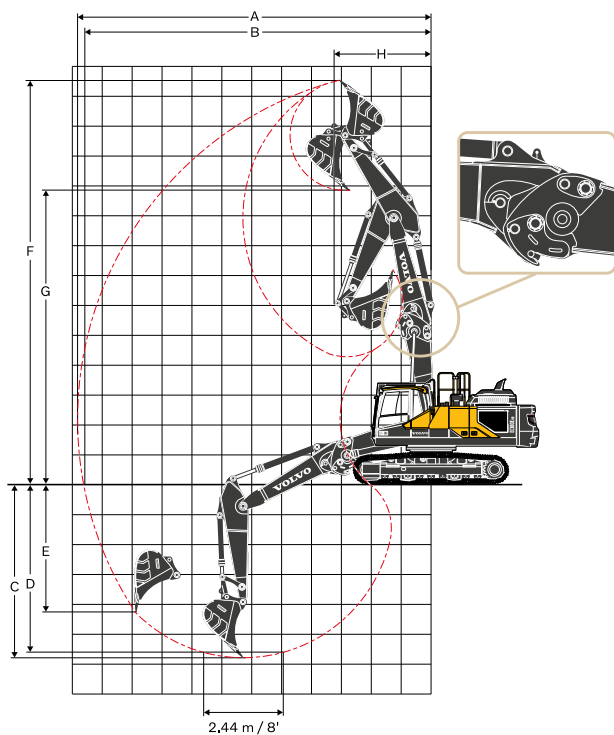
Wysięgnik		Jednostka	EC750EHR	
			Wysięgnik prosty 12,7 m	
Ramię			4,2 m	
A	Długość całkowita	mm	18 311	
B	Od środka obrotu do przedniej części maszyny	mm	14 072	
C	Maksymalna wysokość wysięgnika w położeniu transportowym	mm	4 418	
Masa robocza bez narzędzia, kołyska		kg	99 340	



WYMIARY Z 3-CZĘŚCIOWYM OSPRZĘTEM WYBURZENIOWYM

		Jednostka	EC750EHR	
			26 m	36 m
A	Długość całkowita	mm	18 939	25 156
B	Od środka obrotu do przedniej części maszyny	mm	14 701	20 918
C	Maksymalna wysokość wysięgnika w położeniu transportowym	mm	3 621	3 489
Masa robocza, bez kruszarki		kg	95 945	100 429

Dane techniczne

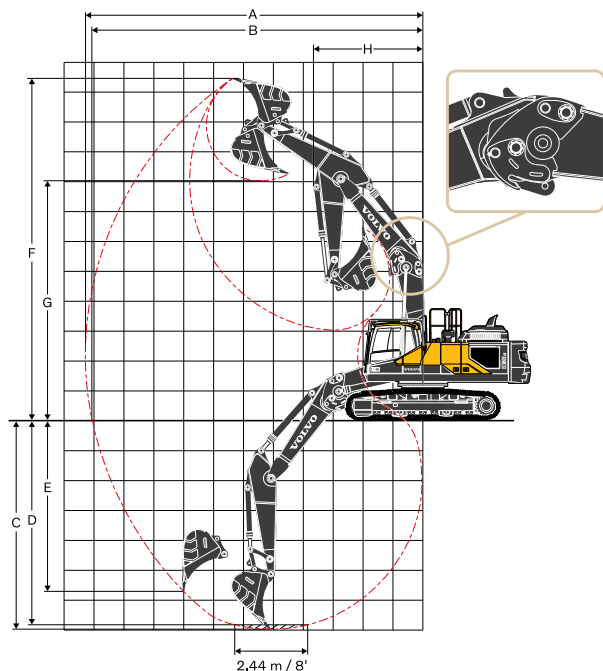


ZAKRESY ROBOCZE Z WYSIĘGNIKIEM PROSTYM

		EC750EHR	
Wysięgnik		Wysięgnik prosty 8,3 m	
Ramię		4,2 m	
	Promień wysypu łyżki	mm	2 190
A	Maksymalny zasięg kopania	mm	14 567
B	Maksymalny zasięg kopania na poziomie gruntu	mm	14 339
C	Maksymalna głębokość kopania	mm	6 861
D	Maksymalna głębokość kopania (poziom 2,4 m)	mm	6 744
E	Maksymalna głębokość wykopu o pionowej ścianie	mm	4 684
F	Maksymalna wysokość skrawania	mm	15 810
G	Maksymalna wysokość rozładunku	mm	11 465
H	Minimalny przedni promień zataczania	mm	4 906

SIŁY KOPANIA Z WYSIĘGNIKIEM PROSTYM

		EC750EHR	
Wysięgnik		Wysięgnik prosty 8,3 m	
Ramię		4,2 m	
	Promień wysypu łyżki	mm	2190
	Siła wrywająca — łyżka (tryb normalny/ zwiększenie mocy; ISO)	kN	304/317
	Siła odspajania — ramię (tryb normalny/ zwiększenie mocy; ISO)	kN	255/266
	Kąt obrotu, łyżka	°	173,4

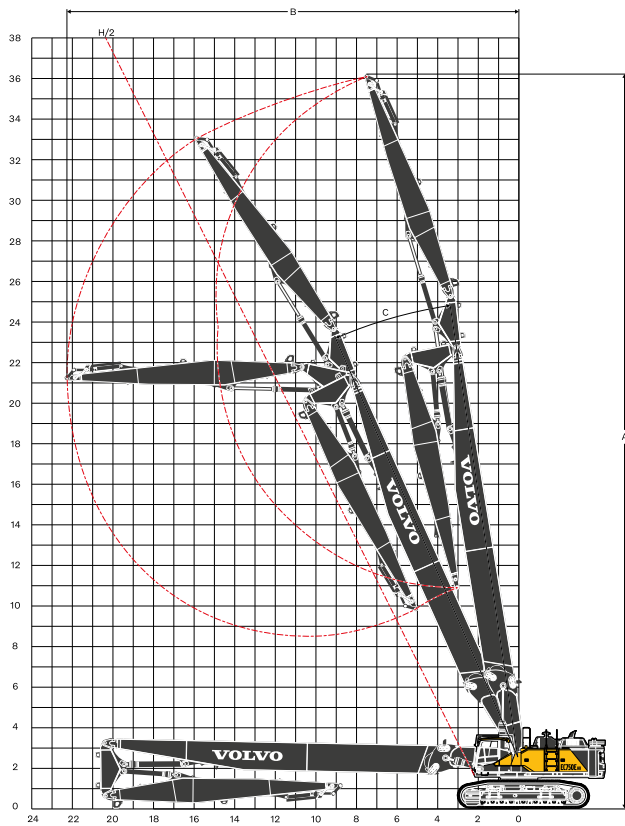


ZAKRESY ROBOCZE Z WYSIĘGNIKIEM ŁAMANYM

		EC750EHR	
Wysięgnik		Wysięgnik łamany 7,7 m	
Ramię		4,2 m	
	Promień wysypu łyżki	mm	2 190
A	Maksymalny zasięg kopania	mm	13 697
B	Maksymalny zasięg kopania na poziomie gruntu	mm	13 452
C	Maksymalna głębokość kopania	mm	8 324
D	Maksymalna głębokość kopania (poziom 2,4 m)	mm	8 207
E	Maksymalna głębokość wykopu o pionowej ścianie	mm	7 257
F	Maksymalna wysokość skrawania	mm	12 520
G	Maksymalna wysokość rozładunku	mm	8 558
H	Minimalny przedni promień zataczania	mm	5 354

SIŁY KOPANIA Z WYSIĘGNIKIEM ŁAMANYM

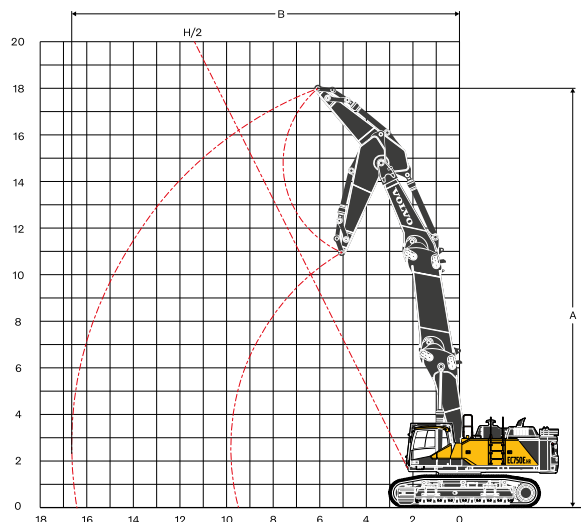
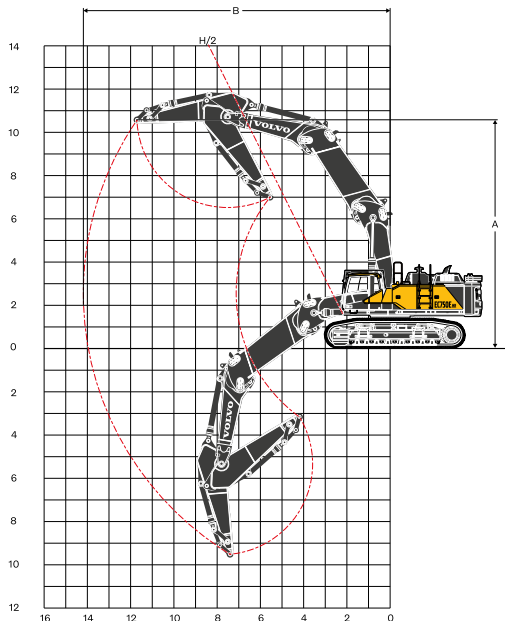
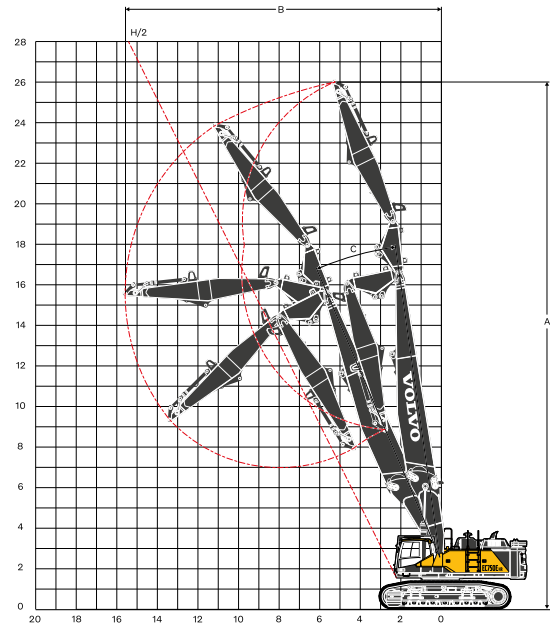
		EC750EHR	
Wysięgnik		Wysięgnik łamany 7,7 m	
Ramię		4,2 m	
	Promień wysypu łyżki	mm	2190
	Siła wrywająca — łyżka (tryb normalny/ zwiększenie mocy; ISO)	kN	304/317
	Siła odspajania — ramię (tryb normalny/ zwiększenie mocy; ISO)	kN	255/266
	Kąt obrotu, łyżka	°	173,4



ZAKRESY ROBOCZE I MAKS. MASA NARZĘDZIA (maszyny z 3-częściowym wysięgnikiem wyburzeniowym)

Opis	Jednostka	EC750EHR	
		26 m Podwozie rozsuwane hydraulicznie	36 m Podwozie rozsuwane hydraulicznie
A Maksymalna wysokość sworznia	mm	26 000	36 000
Wysokość sworznia H/2		22 600	31 922 / 31 271*
B Maksymalny zasięg sworznia	mm	15 589	22 273 / 20 626*
Zasięg sworznia H/2		12 672	17 348 / 17 023*
Maksymalna masa narzędzia	t	5	3,6
C Kąt roboczy	°	23,5	23,5 / 18,5

* W poprzek



ZAKRESY ROBOCZE I MAKS. MASA NARZĘDZIA (maszyny z przedłużeniem wysięgnika kopiącego)

EC750EHR

Wysięgnik		Proste i wysięgnik prosty 11,9 m		Łamane i wysięgnik łamany 11,0 m	
Ramię		Ramię 4,2 m		Ramię 4,2 m	
Opis		Podwozie rozsuwane hydraulicznie			
Opis	Jednostka				
A Maksymalna wysokość sworznia	mm	15 083		10 570	
B Maksymalny zasięg sworznia	mm	15 314		14 198	
Maksymalna masa narzędzia	t	6,5		9,5	
C Maksymalna głębokość sworznia	mm	NIE		9 509	

Dane techniczne

UDŹWIG MODELU EC750EHR

Udźwig na końcu ramienia bez łyżki. Aby uzyskać udźwig uwzględniający masę łyżki, wystarczy odjąć rzeczywistą masę łyżki montowanej bezpośrednio lub łyżki i szybkołącząca od poniższych wartości.

	Hak dźwigowy względem poziomu gruntu	3,0 m		4,5 m		6,0 m		7,5 m		9,0 m		10,5 m		12,0 m		Zasięg maksymalny				
		Wzdłuż podwozia	Poprzecznie do podwozia	Wzdłuż podwozia	Poprzecznie do podwozia	Wzdłuż podwozia	Poprzecznie do podwozia	Wzdłuż podwozia	Poprzecznie do podwozia	Wzdłuż podwozia	Poprzecznie do podwozia	Wzdłuż podwozia	Poprzecznie do podwozia	Wzdłuż podwozia	Poprzecznie do podwozia	Wzdłuż podwozia	Poprzecznie do podwozia	Maks. m		
Wysięgnik 7,7 m Ramię 4,2 m Płyta gąsienicy 900 mm Przeciwwaga zdejmowana hydraulicznie 12 816 kg	10,5 m	kg															*10 950	*10 950	8,3	
	9,0 m	kg								*13 390	*13 390						*10 250	*10 250	9,5	
	7,5 m	kg								*16 200	*16 200						*9 940	*9 940	10,4	
	6,0 m	kg						*20 910	*20 910	*18 780	*18 780	*13 770	*13 770				*9 910	*9 910	11,0	
	4,5 m	kg			*40 350	*40 350	*30 130	*30 130	*24 670	*24 670	*21 280	*21 280	*16 740	16 410				*10 100	*10 100	11,3
	3,0 m	kg					*33 380	*33 380	*26 500	*26 500	*22 310	20 440	*19 450	15 740				*10 510	*10 510	11,5
	1,5 m	kg					*35 490	*35 490	*27 860	25 680	*23 080	19 330	19 030	15 070				*11 180	*11 180	11,5
	0 m	kg			*22 950	*22 950	*36 020	34 440	*28 390	24 320	*23 330	18 440	18 470	14 540				*12 220	*12 220	11,2
	-1,5 m	kg	*17 240	*17 240	*30 190	*30 190	*35 020	33 420	*27 890	23 480	*22 800	17 860	18 140	14 220				*13 800	13 730	10,8
	-3,0 m	kg	*26 320	*26 320	*40 790	*40 790	*32 490	*32 490	*26 120	23 150	*21 100	17 650						*16 360	15 110	10,1
	-4,5 m	kg	*37 370	*37 370	*34 750	*34 750	*28 120	*28 120	*22 570	*22 570	*17 090	*17 090						*16 820	*16 820	9,1
	-6,0 m	kg					*20 870	*20 870	*15 440	*15 440										7,6
Wysięgnik 8,3 m Ramię 4,2 m Płyta gąsienicy 900 mm Przeciwwaga zdejmowana hydraulicznie 12 816 kg	13,5 m	kg															*15 970	*15 970	5,7	
	12,0 m	kg							*15 380	*15 380							*12 750	*12 750	8,0	
	10,5 m	kg							*16 140	*16 140	*14 370	*14 370					*11 300	*11 300	9,5	
	9,0 m	kg						*15 990	*15 990	*16 080	*16 080	*11 270	*11 270				*10 510	*10 510	10,6	
	7,5 m	kg					*15 840	*15 840	*17 020	*17 020	*17 210	*17 210	*15 370	*15 370				*10 100	*10 100	11,3
	6,0 m	kg					*22 780	*22 780	*20 900	*20 900	*19 590	*19 590	*17 480	15 780				*9 910	*9 910	11,9
	4,5 m	kg					*34 680	*34 680	*27 610	26 800	*23 060	19 780	19 090	15 180	*12 820	11 840		*9 920	*9 920	12,2
	3,0 m	kg					*35 970	35 360	*28 320	24 890	*23 330	18 670	18 420	14 530	14 700	11 550		*10 130	*10 130	12,4
	1,5 m	kg					*34 390	32 940	*28 170	23 360	22 700	17 720	17 820	13 960	14 420	11 280		*10 520	*10 520	12,3
	0 m	kg					*32 990	31 750	*26 940	22 390	22 000	17 060	17 400	13 560	*13 270	11 140		*11 150	11 010	12,1
	-1,5 m	kg			*17 480	*17 480	*29 380	*29 380	*24 500	21 960	*20 170	16 720	*16 210	13 390				*12 090	11 620	11,7
	-3,0 m	kg			*26 020	*26 020	*24 250	*24 250	*20 720	*20 720	*16 970	16 750	*12 670	*12 670				*10 190	*10 190	11,0
-4,5 m	kg							*15 280	*15 280	*11 850	*11 850								10,1	
Wysięgnik 7,7 m Ramię 4,2 m Płyta gąsienicy 750 mm Przeciwwaga zdejmowana hydraulicznie 12 816 kg	10,5 m	kg															*10 950	*10 950	8,3	
	9,0 m	kg								*13 390	*13 390						*10 250	*10 250	9,5	
	7,5 m	kg								*16 200	*16 200						*9 940	*9 940	10,4	
	6,0 m	kg						*20 910	*20 910	*18 780	*18 780	*13 770	*13 770				*9 910	*9 910	11,0	
	4,5 m	kg			*40 350	*40 350	*30 130	*30 130	*24 670	*24 670	*21 280	*21 280	*16 740	16 170				*10 100	*10 100	11,3
	3,0 m	kg					*33 380	*33 380	*26 500	*26 500	*22 310	20 150	19 430	15 500				*10 510	*10 510	11,5
	1,5 m	kg					*35 490	*35 490	*27 860	25 300	*23 080	19 040	18 740	14 840				*11 180	*11 180	11,5
	0 m	kg			*22 950	*22 950	*36 020	33 910	*28 390	23 940	23 150	18 150	18 170	14 300				*12 220	*12 220	11,2
	-1,5 m	kg	*17 240	*17 240	*30 190	*30 190	*35 020	32 890	*27 890	23 100	22 540	17 570	17 840	13 980				*13 800	13 490	10,8
	-3,0 m	kg	*26 320	*26 320	*40 790	*40 790	*32 490	*32 490	*26 120	22 770	*21 100	17 360						*16 360	14 860	10,1
	-4,5 m	kg	*37 370	*37 370	*34 750	*34 750	*28 120	*28 120	*22 570	*22 570	*17 090	*17 090						*16 820	*16 820	9,1
	-6,0 m	kg					*20 870	*20 870	*15 440	*15 440										7,6

Uwagi: 1. Powyższe obciążenia spełniają wymagania norm SAE i ISO dotyczących udźwigu koparek hydraulicznych. 2. Obciążenia nie przekraczają 87% hydraulicznej mocy udźwigu lub 75% obciążenia wywracającego. 3. Obciążenia znamionowe oznaczone gwiazdką (*) są ograniczone bardziej przez moc hydrauliczną niż obciążenie wywracające.

UDŹWIG MODELU EC750EHR

Udźwig na końcu ramienia bez łyżki. Aby uzyskać udźwig uwzględniający masę łyżki, wystarczy odjąć rzeczywistą masę łyżki montowanej bezpośrednio lub łyżki i szybkołącząca od poniższych wartości.

	Hak dźwigowy względem poziomu gruntu	3,0 m		4,5 m		6,0 m		7,5 m		9,0 m		10,5 m		12,0 m		Zasięg maksymalny					
		Wzdłuż podwozia	Poprzecznie do podwozia	Wzdłuż podwozia	Poprzecznie do podwozia	Wzdłuż podwozia	Poprzecznie do podwozia	Wzdłuż podwozia	Poprzecznie do podwozia	Wzdłuż podwozia	Poprzecznie do podwozia	Wzdłuż podwozia	Poprzecznie do podwozia	Wzdłuż podwozia	Poprzecznie do podwozia	Wzdłuż podwozia	Poprzecznie do podwozia	Maks. m			
Wysięgnik 8,3 m Ramię 4,2 m Płyta gaśienicy 750 mm Przeciwwaga zdejmowana hydraulicznie 12 816 kg	13,5 m	kg															*15 970	*15 970	5,7		
	12,0 m	kg							*15 380	*15 380							*12 750	*12 750	8,0		
	10,5 m	kg							*16 140	*16 140	*14 370	*14 370					*11 300	*11 300	9,5		
	9,0 m	kg							*15 990	*15 990	*16 080	*16 080	*11 270	*11 270			*10 510	*10 510	10,6		
	7,5 m	kg						*15 840	*15 840	*17 020	*17 020	*17 210	*17 210	*15 370	*15 370		*10 100	*10 100	11,3		
	6,0 m	kg						*22 780	*22 780	*20 900	*20 900	*19 590	*19 590	*17 480	15 780		*9 910	*9 910	11,9		
	4,5 m	kg						*34 680	*34 680	*27 610	26 800	*23 060	19 780	19 090	15 180	*12 820	11 840	*9 920	*9 920	12,2	
	3,0 m	kg						*35 970	35 360	*28 320	24 890	*23 330	18 670	18 420	14 530	14 700	11 550	*10 130	*10 130	12,4	
	1,5 m	kg						*34 390	32 940	*28 170	23 360	22 700	17 720	17 820	13 960	14 420	11 280	*10 520	*10 520	12,3	
	0 m	kg						*32 990	31 750	*26 940	22 390	22 000	17 060	17 400	13 560	*13 270	11 140	*11 150	11 010	12,1	
	-1,5 m	kg			*17 480	*17 480	*29 380	*29 380	*24 500	21 960	*20 170	16 720	*16 210	13 390				*12 090	*11 620	11,7	
	-3,0 m	kg			*26 020	*26 020	*24 250	*24 250	*20 720	*20 720	*16 970	16 750	*12 670	*12 670				*10 190	*10 190	11,0	
	-4,5 m	kg							*15 280	*15 280	*11 850	*11 850								10,1	
Wysięgnik 7,7 m Ramię 4,2 m Płyta gaśienicy 650 mm Przeciwwaga zdejmowana hydraulicznie 12 816 kg	10,5 m	kg															*10 950	*10 950	8,3		
	9,0 m	kg								*13 390	*13 390						*10 250	*10 250	9,5		
	7,5 m	kg								*16 200	*16 200						*9 940	*9 940	10,4		
	6,0 m	kg							*20 910	*20 910	*18 780	*18 780	*13 770	*13 770			*9 910	*9 910	11,0		
	4,5 m	kg			*40 350	*40 350	*30 130	*30 130	*24 670	*24 670	*21 280	21 140	*16 740	16 010			*10 100	*10 100	11,3		
	3,0 m	kg							*33 380	*33 380	*26 500	*26 500	*22 310	19 950	19 230	15 340		*10 510	*10 510	11,5	
	1,5 m	kg							*35 490	*35 490	*27 860	25 050	*23 080	18 840	18 540	14 680		*11 180	*11 180	11,5	
	0 m	kg			*22 950	*22 950	*36 020	33 560	*28 390	23 690	22 910	17 950	17 970	14 140			*12 220	*12 220	11,2		
	-1,5 m	kg	*17 240	*17 240	*30 190	*30 190	*35 020	32 530	*27 890	22 850	22 290	17 370	17 650	13 820			*13 800	13 340	10,8		
	-3,0 m	kg	*26 320	*26 320	*40 790	*40 790	*32 490	32 250	*26 120	22 520	*21 100	17 170					*16 360	14 690	10,1		
-4,5 m	kg	*37 370	*37 370	*34 750	*34 750	*28 120	*28 120	*22 570	*22 570	*17 090	*17 090					*16 820	*16 820	9,1			
-6,0 m	kg					*20 870	*20 870	*15 440	*15 440										7,6		
Wysięgnik 8,3 m Ramię 4,2 m Płyta gaśienicy 650 mm Przeciwwaga zdejmowana hydraulicznie 12 816 kg	13,5 m	kg															*15 970	*15 970	5,7		
	12,0 m	kg							*15 380	*15 380							*12 750	*12 750	8,0		
	10,5 m	kg							*16 140	*16 140	*14 370	*14 370					*11 300	*11 300	9,5		
	9,0 m	kg							*15 990	*15 990	*16 080	*16 080	*11 270	*11 270			*10 510	*10 510	10,6		
	7,5 m	kg							*15 840	*15 840	*17 020	*17 020	*17 210	*17 210	*15 370	*15 370		*10 100	*10 100	11,3	
	6,0 m	kg							*22 780	*22 780	*20 900	*20 900	*19 590	*19 590	*17 480	15 620		*9 910	*9 910	11,9	
	4,5 m	kg							*34 680	*34 680	*27 610	26 550	*23 060	19 590	18 890	15 020	*12 820	11 700	*9 920	*9 920	12,2
	3,0 m	kg							*35 970	35 010	*28 320	24 640	*23 330	18 480	18 220	14 370	14 530	11 410	*10 130	*10 130	12,4
	1,5 m	kg							*34 390	32 590	*28 170	23 110	22 460	17 530	17 630	13 800	14 250	11 140	*10 520	*10 520	12,3
	0 m	kg							*32 990	31 400	*26 940	22 140	21 750	16 860	17 200	13 400	*13 270	11 000	*11 150	10 870	12,1
	-1,5 m	kg			*17 480	*17 480	*29 380	*29 380	*24 500	21 700	*20 170	16 530	*16 210	13 230				*12 090	11 490	11,7	
	-3,0 m	kg			*26 020	*26 020	*24 250	*24 250	*20 720	*20 720	*16 970	16 550	*12 670	*12 670				*10 190	*10 190	11,0	
	-4,5 m	kg							*15 280	*15 280	*11 850	*11 850								10,1	

Uwagi: 1. Powyższe obciążenia spełniają wymagania norm SAE i ISO dotyczących udźwigu koparek hydraulicznych. 2. Obciążenia nie przekraczają 87% hydraulicznej mocy udźwigu lub 75% obciążenia wywracającego. 3. Obciążenia znamionowe oznaczone gwiazdką (*) są ograniczone bardziej przez moc hydrauliczną niż obciążenie wywracające.

Dane techniczne

UDŹWIG MODELU EC750EHR

Udźwig na końcu ramienia bez łyżki. Aby uzyskać udźwig uwzględniający masę łyżki, wystarczy odjąć rzeczywistą masę łyżki montowanej bezpośrednio lub łyżki i szybkolączca od poniższych wartości.

	Hak dźwigowy względem poziomu gruntu	4,5 m		6,0 m		7,5 m		9,0 m		10,5 m		12,0 m		13,5 m		15,0 m		Zasięg maksymalny			
		Wzdłuż podwozia	Poprzecznie do podwozia	Wzdłuż podwozia	Poprzecznie do podwozia	Wzdłuż podwozia	Poprzecznie do podwozia	Wzdłuż podwozia	Poprzecznie do podwozia	Wzdłuż podwozia	Poprzecznie do podwozia	Wzdłuż podwozia	Poprzecznie do podwozia	Wzdłuż podwozia	Poprzecznie do podwozia	Wzdłuż podwozia	Poprzecznie do podwozia	Wzdłuż podwozia	Poprzecznie do podwozia	Maks. m	
Wysięgnik (BNT&BNT) 11,0 m Ramię 4,2 m Płyta gąsienicy 900 mm Przeciwwaga zdejmowana hydraulicznie 16 526 kg	10,5 m	kg																	*9 900	*9 900	11,8m
	9,0 m	kg											*11 180	*11 180					*10 000	*10 000	12,7m
	7,5 m	kg									*12 690	*12 690	*11 510	*11 510					*10 270	*10 270	13,3m
	6,0 m	kg					*18 990	*18 990	*15 560	*15 560	*13 410	*13 410	*11 960	*11 960	*10 960	*10 960			*10 710	*10 710	13,8m
	4,5 m	kg					*20 960	*20 960	*16 730	*16 730	*14 170	*14 170	*12 460	*12 460	*11 260	*11 260			*10 910	10 670	14,1m
	3,0 m	kg					*22 430	*22 430	*17 760	*17 760	*14 890	*14 890	*12 940	*12 940	*11 570	11 020			*11 070	10 070	14,2m
	1,5 m	kg					*22 720	*22 720	*18 490	*18 490	*15 460	15 360	*13 350	12 670	*11 830	10 530			*11 290	9 710	14,2m
	0 m	kg					*23 160	23 010	*18 880	17 990	*15 820	14 610	*13 630	12 100	*11 990	10 120			*11 560	9 590	14,0m
	-1,5 m	kg			*15 840	*15 840	*22 830	22 700	*18 910	17 460	*15 940	14 100	*13 720	11 690	*11 980	9 840			*11 880	9 730	13,6m
	-3,0 m	kg	*16 530	*16 530	*23 770	*23 770	*22 190	*22 190	*18 600	17 220	*15 780	13 830	*13 560	11 460					*12 270	*10 180	13,1m
	-4,5 m	kg	*24 230	*24 230	*24 910	*24 910	*21 180	*21 180	*17 920	17 230	*15 260	13 780	*13 030	11 440					*12 610	11 060	12,3m
	-6,0 m	kg	*26 440	*26 440	*23 050	*23 050	*19 700	*19 700	*16 760	*16 760	*14 230	13 980							*12 970	12 640	11,3m
-7,5 m	kg	*23 290	*23 290	*20 350	*20 350	*17 500	*17 500	*14 870	*14 870									*13 200	*13 200	10,0m	
-9,0 m	kg			*16 380	*16 380	*14 080	*14 080											*12 950	*12 950	8,2m	
Wysięgnik (BNT&STR) 12,1 m Ramię 4,2 m Płyta gąsienicy 900 mm Przeciwwaga zdejmowana hydraulicznie 16 526 kg	13,5 m	kg																*10 710	*10 710	11,5m	
	12,0 m	kg										*11 730	*11 730					*10 240	*10 240	12,7m	
	10,5 m	kg									*13 020	*13 020	*11 780	*11 780	*10 900	*10 900			*9 990	*9 990	13,7m
	9,0 m	kg					*15 430	*15 430	*13 440	*13 440	*12 000	*12 000	*10 940	*10 940					*9 890	*9 890	14,5m
	7,5 m	kg					*19 880	*19 880	*16 300	*16 300	*13 960	*13 960	*12 310	*12 310	*11 090	*11 090	*10 190	9 350	*9 940	9 240	15,1m
	6,0 m	kg					*17 210	*17 210	*14 530	*14 530	*12 660	*12 660	*11 290	11 150	*10 250	9 100			*9 960	8 480	15,5m
	4,5 m	kg					*17 990	*17 990	*15 040	*15 040	*12 990	12 820	*11 490	10 600	*10 320	8 770			*9 830	7 940	15,7m
	3,0 m	kg					*18 430	17 630	*15 400	14 540	*13 240	12 070	*11 640	10 080	*10 370	8 430			*9 720	7 590	15,9m
	1,5 m	kg					*18 440	16 710	*15 550	13 740	*13 360	11 450	*11 690	9 630	*10 330	8 130			*9 630	7 410	15,8m
	0 m	kg					*18 080	16 250	*15 440	13 200	*13 310	11 000	*11 610	9 290	*10 170	7 910			*9 550	7 400	15,7m
	-1,5 m	kg					*17 430	16 080	*15 060	12 910	*13 040	10 720	*11 340	9 070	*9 800	7 790			*9 430	7 560	15,3m
	-3,0 m	kg					*18 260	*18 260	*16 510	16 110	*14 410	12 820	*12 510	10 610	*10 820	8 990			*9 270	7 930	14,8m
-4,5 m	kg			*16 710	*16 710	*16 850	*16 850	*15 280	*15 280	*13 430	12 920	*11 660	10 670	*9 920	9 090			*9 000	8 560	14,2m	
-6,0 m	kg			*15 200	*15 200	*14 970	*14 970	*13 650	*13 650	*12 040	*12 040	*10 340	*10 340					*8 540	*8 540	13,3m	
-7,5 m	kg					*12 490	*12 490	*11 470	*11 470	*10 030	*10 030	*8 140	*8 140					*7 750	*7 750	12,2m	
Wysięgnik (STR&BNT) 11,9 m Ramię 4,2 m Płyta gąsienicy 900 mm Przeciwwaga zdejmowana hydraulicznie 16 526 kg	15,0 m	kg																*11 070	*11 070	8,9m	
	13,5 m	kg									*11 280	*11 280						*10 360	*10 360	10,7m	
	12,0 m	kg					*16 970	*16 970	*15 240	*15 240	*10 300	*10 300						*10 020	*10 020	12,0m	
	10,5 m	kg					*17 910	*17 910	*15 580	*15 580	*13 800	*13 800						*9 900	*9 900	13,1m	
	9,0 m	kg					*27 580	*27 580	*21 980	*21 980	*18 360	*18 360	*15 810	*15 810	*13 890	*12 380	12 100		*9 940	*9 940	13,9m
	7,5 m	kg					*22 940	*22 940	*18 870	*18 870	*16 080	*16 080	*14 010	*14 010	*12 390	11 720			*10 110	10 090	14,5m
	6,0 m	kg					*23 690	*23 690	*19 300	*19 300	*16 310	*16 310	*14 110	13 780	*12 390	11 220			*10 410	9 190	14,9m
	4,5 m	kg					*19 460	*19 460	*16 400	15 820	*14 130	12 950	*12 340	10 670	*10 800	8 780			*10 600	8 560	15,2m
	3,0 m	kg					*19 180	17 940	*16 270	14 730	*14 000	12 190	*12 170	10 150	*10 570	8 460			*10 230	8 140	15,3m
	1,5 m	kg					*18 430	16 940	*15 860	13 890	*13 680	11 560	*11 850	9 690	*10 190	8 170			*9 860	7 910	15,3m
	0 m	kg					*17 290	16 400	*15 140	13 320	*13 120	11 090	*11 330	9 340	*9 590	7 950			*9 460	7 860	15,1m
	-1,5 m	kg					*16 190	*16 190	*15 850	*15 850	*14 100	13 000	*12 270	10 790	*10 530	9 120			*8 980	8 020	14,8m
-3,0 m	kg					*14 370	*14 370	*14 100	*14 100	*12 710	*12 710	*11 090	10 670	*9 370	9 060			*8 360	*8 360	14,3m	
-4,5 m	kg					*12 050	*12 050	*11 980	*11 980	*10 910	*10 910	*9 460	*9 460	*7 630	*7 630			*7 510	*7 510	13,6m	
-6,0 m	kg							*9 380	*9 380	*8 590	*8 590	*7 190	*7 190					*6 290	*6 290	12,7m	

Uwagi: 1. Powyższe obciążenia spełniają wymagania norm SAE i ISO dotyczących udźwigu koparek hydraulicznych. 2. Obciążenia nie przekraczają 87% hydraulicznej mocy udźwigu lub 75% obciążenia wywracającego. 3. Obciążenia znamionowe oznaczone gwiazdką (*) są ograniczone bardziej przez moc hydrauliczną niż obciążenie wywracające.

UDŹWIG MODELU EC750EHR

Udźwig na końcu ramienia bez łyżki. Aby uzyskać udźwig uwzględniający masę łyżki, wystarczy odjąć rzeczywistą masę łyżki montowanej bezpośrednio lub łyżki i szybkołącząca od poniższych wartości.

	Hak dźwigowy względem poziomu gruntu	4,5 m		6,0 m		7,5 m		9,0 m		10,5 m		12,0 m		13,5 m		15,0 m		16,5 m		Zasięg maksymalny													
		Wadźluz podwozia	Poprzecz-niedo podwozia	Wadźluz podwozia	Poprzecz-niedo podwozia	Wadźluz podwozia	Poprzecz-niedo podwozia	Wadźluz podwozia	Poprzecz-niedo podwozia	Wadźluz podwozia	Poprzecz-niedo podwozia	Wadźluz podwozia	Poprzecz-niedo podwozia	Wadźluz podwozia	Poprzecz-niedo podwozia	Wadźluz podwozia	Poprzecz-niedo podwozia	Wadźluz podwozia	Poprzecz-niedo podwozia	Wadźluz podwozia	Poprzecz-niedo podwozia	Maks. m											
Wysięgnik (STR&STR) 12,7 m Ramię 4,2 m Płyta gaśienicy 900 mm Przeciwwaga zdejmowana hydraulicznie 16 526 kg	18,0 m	kg																			*16 600	*16 600	6,1m										
	16,5 m	kg						*16 780	*16 780	*13 520	*13 520												*13 320	*13 320	9,0m								
	15,0 m	kg									*16 110	*16 110												*11 830	*11 830	11,0m							
	13,5 m	kg									*15 460	*15 460	*16 070	*16 070	*15 980	*15 980	*13 740	*13 740							*10 970	*10 970	12,5m						
	12,0 m	kg									*16 010	*16 010	*16 660	*16 660	*16 450	*16 450	*14 380	*14 380	*11 940	11 640						*10 440	*10 440	13,7m					
	10,5 m	kg									*21 840	*21 840	*20 050	*20 050	*19 250	*19 250	*16 530	*16 530	*14 380	*14 380	*12 630	11 620					*10 110	9 610	14,6m				
	9,0 m	kg																										*9 950	8 490	15,3m			
	7,5 m	kg																											*9 900	7 690	15,9m		
	6,0 m	kg																												*9 260	7 120	16,3m	
	4,5 m	kg																												*8 640	6 740	16,5m	
	3,0 m	kg																												*8 220	6 610	16,6m	
	1,5 m	kg																												*7 520	6 480	16,6m	
	0 m	kg																												*6 580	6 460	16,4m	
	-1,5 m	kg																												*5 690	*5 690	16,1m	
-3,0 m	kg																												*4 620	*4 620	15,7m		
-4,5 m	kg																												*3 280	*3 280	15,1m		
Wysięgnik (BNT&BNT) 11,0 m Ramię 4,2 m Płyta gaśienicy 750 mm Przeciwwaga zdejmowana hydraulicznie 16 526 kg	10,5 m	kg																												*9 900	*9 900	11,8m	
	9,0 m	kg																												*10 000	*10 000	12,7m	
	7,5 m	kg																												*10 270	*10 270	13,3m	
	6,0 m	kg																												*10 960	*10 960	13,8m	
	4,5 m	kg																												*11 260	*11 260	14,1m	
	3,0 m	kg																												*11 570	10 840	14,2m	
	1,5 m	kg																												*11 830	10 350	14,2m	
	0 m	kg																												*11 990	9 950	14,0m	
	-1,5 m	kg																												*11 880	9 560	13,6m	
	-3,0 m	kg																													*12 230	9 990	13,1m
	-4,5 m	kg																													*12 610	10 860	12,3m
	-6,0 m	kg																													*12 970	12 420	11,3m
	-7,5 m	kg																													*13 200	*13 200	10,0m
	-9,0 m	kg																													*12 950	*12 950	8,2m
Wysięgnik (BNT&STR) 12,1 m Ramię 4,2 m Płyta gaśienicy 750 mm Przeciwwaga zdejmowana hydraulicznie 16 526 kg	13,5 m	kg																													*10 710	*10 710	11,5m
	12,0 m	kg																													*10 240	*10 240	12,7m
	10,5 m	kg																													*9 990	*9 990	13,7m
	9,0 m	kg																													*12 000	*12 000	14,5m
	7,5 m	kg																													*11 090	*11 090	15,1m
	6,0 m	kg																													*11 290	11 150	15,5m
	4,5 m	kg																													*10 250	9 100	15,7m
	3,0 m	kg																													*11 490	10 600	15,9m
	1,5 m	kg																													*10 370	8 430	15,9m
	0 m	kg																													*11 690	9 630	15,8m
	-1,5 m	kg																													*11 610	9 290	15,7m
	-3,0 m	kg																													*10 170	7 910	15,7m
	-4,5 m	kg																													*11 340	9 070	15,3m
	-6,0 m	kg																													*9 800	7 790	14,8m
-7,5 m	kg																													*12 490	*12 490	14,2m	

Uwagi: 1. Powyższe obciążenia spełniają wymagania norm SAE i ISO dotyczących udźwigu koparek hydraulicznych. 2. Obciążenia nie przekraczają 87% hydraulicznej mocy udźwigu lub 75% obciążenia wywracającego. 3. Obciążenia znamionowe oznaczone gwiazdką (*) są ograniczone bardziej przez moc hydrauliczną niż obciążenie wywracające.

Dane techniczne

UDŹWIG MODELU EC750EHR

Udźwig na końcu ramienia bez łyżki. Aby uzyskać udźwig uwzględniający masę łyżki, wystarczy odjąć rzeczywistą masę łyżki montowanej bezpośrednio lub łyżki i szybkołącząca od poniższych wartości.

	Hak dźwigowy względem poziomu gruntu	4,5 m		6,0 m		7,5 m		9,0 m		10,5 m		12,0 m		13,5 m		15,0 m		16,5 m		Zasięg maksymalny							
		Wadźluz podwózka	Popręcznik podwózka	Wadźluz podwózka	Popręcznik podwózka	Wadźluz podwózka	Popręcznik podwózka	Wadźluz podwózka	Popręcznik podwózka	Wadźluz podwózka	Popręcznik podwózka	Wadźluz podwózka	Popręcznik podwózka	Wadźluz podwózka	Popręcznik podwózka	Wadźluz podwózka	Popręcznik podwózka	Wadźluz podwózka	Popręcznik podwózka	Wadźluz podwózka	Popręcznik podwózka	Maks. m					
Wysięgnik (STR&BNT) 11,9 m Ramie 4,2 m Płyta gaśniczy 750 mm Przeciwwaga zdejmowana hydraulicznie 16 526 kg	15,0 m	kg																				*11070	*11070	8,9m			
	13,5 m	kg									*11280	*11280												*10360	*10360	10,7m	
	12,0 m	kg																						*10020	*10020	12,0m	
	10,5 m	kg																							*9900	*9900	13,1m
	9,0 m	kg																							*9940	*9940	13,9m
	7,5 m	kg																							*10110	9930	14,5m
	6,0 m	kg																							*10410	9040	14,9m
	4,5 m	kg																							*10600	8400	15,2m
	3,0 m	kg																							*10230	7990	15,3m
	1,5 m	kg																							*9860	7760	15,3m
	0 m	kg																							*9460	7710	15,1m
	-1,5 m	kg																							*8980	7860	14,8m
-3,0 m	kg																							*8360	8250	14,3m	
-4,5 m	kg																							*7510	*7510	13,6m	
-6,0 m	kg																							*6290	*6290	12,7m	
Wysięgnik (STR&STR) 12,7 m Ramie 4,2 m Płyta gaśniczy 750 mm Przeciwwaga zdejmowana hydraulicznie 16 526 kg	18,0 m	kg																						*16600	*16600	6,1m	
	16,5 m	kg																							*13320	*13320	9,0m
	15,0 m	kg																							*11830	*11830	11,0m
	13,5 m	kg																							*10970	*10970	12,5m
	12,0 m	kg																							*10440	*10440	13,7m
	10,5 m	kg																							*10110	9610	14,6m
	9,0 m	kg																							*9950	8490	15,3m
	7,5 m	kg																							*9900	7690	15,9m
	6,0 m	kg																							*9260	7120	16,3m
	4,5 m	kg																							*8640	6740	16,5m
	3,0 m	kg																							*8010	6500	16,6m
	1,5 m	kg																							*7330	6410	16,6m
0 m	kg																							*6580	6460	16,4m	
-1,5 m	kg																							*5690	*5690	16,1m	
-3,0 m	kg																							*4620	*4620	15,7m	
-4,5 m	kg																							*3280	*3280	15,1m	
Wysięgnik (BNT&BNT) 11,0 m Ramie 4,2 m Płyta gaśniczy 650 mm Przeciwwaga zdejmowana hydraulicznie 16 526 kg	10,5 m	kg																							*9900	*9900	11,8m
	9,0 m	kg																							*10000	*10000	12,7m
	7,5 m	kg																							*10270	*10270	13,3m
	6,0 m	kg																							*10710	*10710	13,8m
	4,5 m	kg																							*10910	10390	14,1m
	3,0 m	kg																							*11070	9790	14,2m
	1,5 m	kg																							*11290	9430	14,2m
	0 m	kg																							*11560	9310	14,0m
	-1,5 m	kg																							*11880	9440	13,6m
	-3,0 m	kg																							*12230	9870	13,1m
	-4,5 m	kg																							*12610	10730	12,3m
	-6,0 m	kg																							*12970	12270	11,3m
-7,5 m	kg																							*13200	*13200	10,0m	
-9,0 m	kg																							*12950	*12950	8,2m	

Uwagi: 1. Powyższe obciążenia spełniają wymagania norm SAE i ISO dotyczących udźwigu koparek hydraulicznych. 2. Obciążenia nie przekraczają 87% hydraulicznej mocy udźwigu lub 75% obciążenia wywracającego. 3. Obciążenia znamionowe oznaczone gwiazdką (*) są ograniczone bardziej przez moc hydrauliczną niż obciążenie wywracające.

UDŹWIG MODELU EC750EHR

Udźwig na końcu ramienia bez łyżki. Aby uzyskać udźwig uwzględniający masę łyżki, wystarczy odjąć rzeczywistą masę łyżki montowanej bezpośrednio lub łyżki i szybkołącząca od poniższych wartości.

	Hak dźwigowy względem poziomu gruntu	6,0 m		7,5 m		9,0 m		10,5 m		12,0 m		13,5 m		15,0 m		16,5 m		Zasięg maksymalny						
		Ważkił podwozia	Popręcz-niedo podwozia	Ważkił podwozia	Popręcz-niedo podwozia	Ważkił podwozia	Popręcz-niedo podwozia	Ważkił podwozia	Popręcz-niedo podwozia	Ważkił podwozia	Popręcz-niedo podwozia	Ważkił podwozia	Popręcz-niedo podwozia	Ważkił podwozia	Popręcz-niedo podwozia	Ważkił podwozia	Popręcz-niedo podwozia	Ważkił podwozia	Popręcz-niedo podwozia	Maks. m				
Wysięgnik (BNT&STR) 12,1 m Ramie 4,2 m Płyta gąsienicy 650 mm Przeciwwaga zdejmowana hydraulicznie 16 526 kg	13,5 m	kg																	*10 710	*10 710	11,5 m			
	12,0 m	kg								*11 730	*11 730									*10 240	*10 240	12,7 m		
	10,5 m	kg							*13 020	*13 020	*11 780	*11 780	*10 900	*10 900							*9 990	*9 990	13,7 m	
	9,0 m	kg					*15 430	*15 430	*13 440	*13 440	*12 000	*12 000	*10 940	*10 940							*9 890	*9 890	14,5 m	
	7,5 m	kg			*19 880	*19 880	*16 300	*16 300	*13 960	*13 960	*12 310	*12 310	*11 090	*11 090	*10 190	9 240					*9 940	9 140	15,1 m	
	6,0 m	kg					*17 210	*17 210	*14 530	*14 530	*12 660	*12 660	*11 290	11 030	*10 250	8 990					*9 960	8 380	15,5 m	
	4,5 m	kg							*17 990	*17 990	*15 040	*15 040	*12 990	12 680	*11 490	10 480	*10 320	8 670			*9 830	7 840	15,7 m	
	3,0 m	kg							*18 430	17 430	*15 400	14 380	*13 240	11 930	*11 640	9 960	*10 370	8 330			*9 720	7 500	15,9 m	
	1,5 m	kg							*18 440	16 520	*15 550	13 580	*13 360	11 320	*11 690	9 510	*10 330	8 030			*9 630	7 320	15,8 m	
	0 m	kg							*18 080	16 050	*15 440	13 040	*13 310	10 860	*11 610	9 170	*10 170	7 810			*9 550	7 300	15,7 m	
	-1,5 m	kg							*17 430	15 880	*15 060	12 750	*13 040	10 580	*11 340	8 950	*9 800	7 690			*9 430	7 460	15,3 m	
	-3,0 m	kg					*18 260	*18 260	*16 510	15 910	*14 410	12 660	*12 510	10 470	*10 820	8 880					*9 270	7 820	14,8 m	
	-4,5 m	kg	*16 710	*16 710	*16 850	*16 850	*15 280	*15 280	*13 430	12 760	*11 660	10 530	*9 920	8 980							*9 000	8 450	14,2 m	
-6,0 m	kg	*15 200	*15 200	*14 970	*14 970	*13 650	*13 650	*12 040	*12 040	*10 340	*10 340									*8 540	*8 540	13,3 m		
-7,5 m	kg			*12 490	*12 490	*11 470	*11 470	*10 030	*10 030	*8 140	*8 140									*7 750	*7 750	12,2 m		
Wysięgnik (STR&BNT) 11,9 m Ramie 4,2 m Płyta gąsienicy 650 mm Przeciwwaga zdejmowana hydraulicznie 16 526 kg	15,0 m	kg																		*11 070	*11 070	8,9 m		
	13,5 m	kg								*11 280	*11 280										*10 360	*10 360	10,7 m	
	12,0 m	kg								*16 970	*16 970	*15 240	*15 240	*10 300	*10 300						*10 020	*10 020	12,0 m	
	10,5 m	kg							*17 910	*17 910	*15 580	*15 580	*13 800	*13 800							*9 900	*9 900	13,1 m	
	9,0 m	kg	*27 580	*27 580	*21 980	*21 980	*18 360	*18 360	*15 810	*15 810	*13 890	*13 890	*12 380	11 800							*9 940	*9 940	13,9 m	
	7,5 m	kg			*22 940	*22 940	*18 870	*18 870	*16 080	*16 080	*14 010	*14 010	*12 390	11 430							*10 110	9 820	14,5 m	
	6,0 m	kg					*23 690	*23 690	*19 300	*19 300	*16 310	*16 310	*14 110	13 440	*12 390	10 920					*10 410	8 930	14,9 m	
	4,5 m	kg							*19 460	18 990	*16 400	15 420	*14 130	12 610	*12 340	10 380	*10 800	8 530			*10 600	8 300	15,2 m	
	3,0 m	kg							*19 180	17 450	*16 270	14 330	*14 000	11 850	*12 170	9 860	*10 570	8 200			*10 230	7 890	15,3 m	
	1,5 m	kg							*18 430	16 450	*15 860	13 490	*13 680	11 220	*11 850	9 400	*10 190	7 910			*9 860	7 660	15,3 m	
	0 m	kg							*17 290	15 910	*15 140	12 930	*13 120	10 750	*11 330	9 050	*9 590	7 690			*9 460	7 610	15,1 m	
	-1,5 m	kg					*16 190	*16 190	*15 850	15 690	*14 100	12 600	*12 270	10 450	*10 530	8 830					*8 980	7 760	14,8 m	
	-3,0 m	kg					*14 370	*14 370	*14 100	*14 100	*12 710	12 500	*11 090	10 340	*9 370	8 760					*8 360	8 140	14,3 m	
-4,5 m	kg					*12 050	*12 050	*11 980	*11 980	*10 910	*10 910	*9 460	*9 460	*7 630	*7 630					*7 510	*7 510	13,6 m		
-6,0 m	kg							*9 380	*9 380	*8 590	*8 590	*7 190	*7 190							*6 290	*6 290	12,7 m		
Wysięgnik (STR&STR) 12,7 m Ramie 4,2 m Płyta gąsienicy 650 mm Przeciwwaga zdejmowana hydraulicznie 16 526 kg	18,0 m	kg																			*16 600	*16 600	6,1 m	
	16,5 m	kg																			*13 320	*13 320	9,0 m	
	15,0 m	kg								*16 110	*16 110	*14 250	*14 250								*11 830	*11 830	11,0 m	
	13,5 m	kg								*15 460	*15 460	*16 070	*16 070	*15 980	*15 980	*13 740	*13 740				*10 970	*10 970	12,5 m	
	12,0 m	kg								*16 010	*16 010	*16 660	*16 660	*16 450	*16 450	*14 380	*14 380	*11 940	11 530			*10 440	*10 440	13,7 m
	10,5 m	kg	*21 840	*21 840	*20 050	*20 050	*19 250	*19 250	*16 530	*16 530	*14 380	*14 380	*12 630	11 510							*10 110	9 500	14,6 m	
	9,0 m	kg					*23 790	*23 790	*19 590	*19 590	*16 620	*16 620	*14 380	13 960	*12 580	11 180	*11 000	8 900			*9 950	8 390	15,3 m	
	7,5 m	kg							*19 740	*19 740	*16 660	16 410	*14 340	13 200	*12 490	10 710	*10 890	8 700			*9 900	7 590	15,9 m	
	6,0 m	kg									*16 540	15 150	*14 200	12 380	*12 330	10 180	*10 710	8 380			*9 260	7 030	16,3 m	
	4,5 m	kg									*16 160	13 980	*13 900	11 590	*12 040	9 650	*10 420	8 050	*8 680	6 670	*8 640	6 640	16,5 m	
	3,0 m	kg									*15 450	13 060	*13 390	10 910	*11 600	9 170	*9 980	7 730	*8 220	6 520	*8 010	6 410	16,6 m	
	1,5 m	kg									*14 380	12 440	*12 630	10 400	*10 960	8 780	*9 370	7 470	*7 520	6 390	*7 330	6 320	16,6 m	
	0 m	kg									*13 000	12 100	*11 600	10 070	*10 090	8 520	*8 530	7 290			*6 580	6 370	16,4 m	
	-1,5 m	kg							*11 340	*11 340	*11 340	*11 340	*10 270	9 910	*8 930	8 390	*7 390	7 220			*5 690	*5 690	16,1 m	
	-3,0 m	kg							*9 090	*9 090	*9 380	*9 380	*8 630	*8 630	*7 440	*7 440	*5 810	*5 810			*4 620	*4 620	15,7 m	
-4,5 m	kg									*7 100	*7 100	*6 600	*6 600	*5 500	*5 500	*3 420	*3 420			*3 280	*3 280	15,1 m		

Uwagi: 1. Powyższe obciążenia spełniają wymagania norm SAE i ISO dotyczących udźwigu koparek hydraulicznych. 2. Obciążenia nie przekraczają 87% hydraulicznej mocy udźwigu lub 75% obciążenia wywracającego. 3. Obciążenia znamionowe oznaczone gwiazdką (*) są ograniczone bardziej przez moc hydrauliczną niż obciążenie wywracające.

Wyposażenie

WYPOSAŻENIE STANDARDOWE

Silnik

Turbodoładowany, 4-suwowy silnik wysokoprężny chłodzony cieczą, z wtryskiem bezpośrednim i chłodnicą powietrza doładowania, zgodny z wymogami normy europejskiej Stage V / Tier 4f w USA.

Element grzewczy w kolektorze dolotowym

Filtr paliwa i separator wody

Pompa wlewu paliwa: 50 l/min, z automatycznym wyłącznikiem

Alternator, 80 A

Filtr wstępny powietrza, typ odśrodkowy

Elektryczny/elektroniczny układ sterujący

System informacyjny Contronics

Zaawansowany układ sterowania trybami pracy

System autodiagnostyczny

Wskaźnik stanu maszyny

Sterowanie mocą z wykrywaniem prędkości obrotowej silnika

Układ automatycznego włączania biegu jałowego

Funkcja zwiększenia mocy jednym przyciskiem

Funkcja zatrzymania awaryjnego

Dwa regulowane kolorowe monitory LCD

Główny odłącznik elektryczny

Obwód zapobiegający ponownemu rozruchowi silnika

Mocne światła halogenowe (opcjonalne zamiast światła LED):

2 na ramie

4 na wysięgniku

Akumulatory, 2 x 12 V / 200 Ah

Rozrusznik, 24 V / 7 kW

CareTrack

Awaryjny wyłącznik silnika

Ostrzeżenie przed przecięciem (ograniczenie obrotu i TMI)

Kamera przednia do robót wyburzeniowych

Kamera tylna na przeciwwadze

Pistolet pneumatyczny do czyszczenia

System pochłaniania pyłu

Układ hydrauliczny

Zawór bezpieczeństwa do ultrawysokiego zasięgu (UHR):

siłownik wysięgnika i ramię

Dodatkowe instalacje hydrauliczne:

Młot i nożyce:

Przepływ z dwóch pomp

Instalacja hydrauliczna do zasilania głowicy uchylno-obrotowej

Przewód spustowy oleju

Szybkozłączki rur

Dodatkowy filtr powrotny oleju hydraulicznego

Urządzenie ostrzegające o przecięciu

Układ hydrauliczny z funkcją automatycznego wykrywania obciążenia

Układ sumujący

Priorytetowy układ zasilania wysięgnika

Priorytetowy układ zasilania ramienia

Priorytetowy układ zasilania obrotu

Zawory odzysku energii układu wysięgnika i ramienia

Zawory przeciwdbiciowe obrotnicy

Zawory blokujące wysięgnik i ramię

Wielostopniowy układ filtrujący

Amortyzacja skrajnych pozycji siłowników

Uszczelki zapobiegające zanieczyszczeniu wnętrza siłowników

Dodatkowy zawór hydrauliczny

Automatyczne, dwubiegowe silniki układu jezdnego

Olej hydrauliczny zgodny z ISO VG 46

WYPOSAŻENIE STANDARDOWE

Nadwozie

Pełnowymiarowa przeciwwaga: 11 200 kg

Dodatkowa przeciwwaga do wysokiego zasięgu: 4 186 kg (EC750EHR z przeciwwagą zdejmowaną hydraulicznie)

Dolna osłona HD (8 mm)

Drzwi boczne HD o podwójnej grubości z drobną siatką

Droga dostępową z poręczą

Perforowane podesty antypoślizgowe

Miejsce do przechowywania narzędzi

Podwozie

Podwozie stałe

Składane podwozie

Osłona wieńca obrotu

Dolna osłona HD (10 mm)

Hydrauliczne regulatory napięcia gąsienic

Smarowane i uszczelnione ogniwa gąsienic

Standardowa osłona łańcucha gąsienic

Podpórka stóp

Kabina przechyłana i wewnątrz

Odchylana kabina

Fotel z amortyzacją mechaniczną i ogrzewaniem, bez izolacji typu X

Dźwistik sterujący wyposażony w 3 przełączniki i 1 suwak do sterowania proporcjonalnego

Klimatyzacja

Poduszki gumowo-silikonowe mocowania kabiny

Fotel operatora i konsola dźwigni z regulacją położenia

Radio stereo AM/FM z odtwarzaczem CD i MP3 i funkcją Bluetooth

Elastyczna antena

Dźwignia hydraulicznej blokady bezpieczeństwa

Odporna na warunki atmosferyczne i wyguszona kabina z następującym wyposażeniem:

Uchwyt na kubek

Zamki drzwi

Przyciemniane szyby

Wykładzina podłogowa

Sygnal dźwiękowy

Duży schówek

Zwijany, 3-calowy pas bezpieczeństwa

Szyby ze szkła bezpiecznego (przednia i boczne)

Szyby ze szkła LEXAN (dach)

Ostony przeciwsłoneczne: przednia, dachowa, tylna

Wycieraczki szyby przedniej z funkcją pracy przerywanej (szyba przednia i dach)

Kluczyk główny

Mocowana do ramy konstrukcja chroniąca przed spadającymi przedmiotami (FOG)

WYPOSAŻENIE DODATKOWE

Silnik

- Elektryczna grzałka bloku silnika: 120 V, 240 V
- Olejowy filtr wstępny powietrza typu "mokrego"
- Nagrzewnica płynu chłodzącego dla silników wysokoprężnych, 10 kW
- Separator wody z funkcją podgrzewania
- Wentylator chłodnicy z programowaniem czasowym zmiany kierunku obrotów

Instalacja elektryczna

- Dodatkowe światła (halogenowe lub LED):
 - Mocowane na kabinie, x2 z przodu, x1 z tyłu
- Zamocowana przeciwwaga x1
- Sygnalizacja dźwiękowa jazdy
- System antykradzieżowy
- Pomarańczowe światło ostrzegawcze „kogut”
- Kamera widoku bocznego

Układ hydrauliczny

- Zawór bezpieczeństwa wysięgnika kopiącego: ramię
- Dodatkowe instalacje hydrauliczne:
 - System zarządzania osprzętem (do 20 programowanych konfiguracji)
 - Chwytnak do wysięgnika kopiącego
 - Rury z szybkozłączkami do wysięgnika kopiącego
- Pojedynczy pedał do jazdy na wprost
- Olej hydrauliczny zgodny z ISO VG 32, 68
- Olej hydrauliczny 46 ulegający biodegradacji
- Olej hydrauliczny 32, 46, 68 o wydłużonym okresie eksploatacji
- Osłona siłownika wysięgnika
- Osłona siłownika łyżki

Nadwozie

- System ochrony przed uderzeniami bocznymi (SIPS)
- Podest boczny do kabiny przechyłanej

WYPOSAŻENIE DODATKOWE

Kabina i wnętrze

- Fotel z amortyzacją mechaniczną, bez ogrzewania i izolacji typu X
- Fotel z amortyzacją pneumatyczną, ogrzewaniem i izolacją typu X
- Zmiana ustawienia sterowana pilotem
- Zestaw dla palaczy (popielniczka i zapalniczka)
- Siatka zabezpieczająca na szybę przednią
- Wycieraczka dolnej szyby przedniej z funkcją pracy przerywanej
- Specjalny kluczyk

Podwozie

- Podwozie rozsuwane hydraulicznie
- Pełne osłony gąsienic

Kleпки gąsienic

- Płyty gąsienic 600/700/800/900 mm z potrójnymi ostrogami
- Płyty gąsienic 600 mm z podwójnymi ostrogami
- Płyty gąsienic 650/750/900 mm z podwójnymi ostrogami

Osprzęt kopiący

- Wysięgnik kopiący (długość w pozycji): prostej 8,3 m / łamanej 7,7 m
- Ramię: 4,2 m
- Przedłużka wysięgnika 4,39 m
- Zgrupowane punkty smarowania

Wysoki zasięg (HR)

- Wysięgnik 3-częściowy wysokiego zasięgu (HR): 26 m
- Wysięgnik 3-częściowy wysokiego zasięgu (HR): 36 m
- Dodatkowa kamera przednia do prac wyburzeniowych (lewa strona)

Obsługa

- Części zamienne
- Kompletny zestaw narzędzi
- Zestaw narzędzi do konserwacji codziennej

VOLVO

Volvo Construction Equipment

volvoce.com