

Volvo Construction Equipment
Building Tomorrow



DD105, DD105 osc

Volvo tandemvältar 9,9–10,5 t 85



Passion för prestanda

Vi på Volvo Construction Equipment vet vad en krävande bransch behöver. Vi utvecklar produkter och tjänster som ökar produktiviteten – vi är övertygade om att vi kan sänka kostnader och öka vinsten för proffsen i branschen. Vi ingår i Volvo-koncernen och har en passion för att skapa innovativa lösningar som hjälper dig att arbeta smartare – inte hårdare.

Vi hjälper dig att göra mer

Ett av Volvo Construction Equipments ledord är att göra mer med mindre. Hög produktivitet har sedan länge gått hand i hand med låg energiförbrukning, enkel användning och hållbarhet. När det gäller att sänka livscykelkostnaderna befinner sig Volvo i en helt egen klass.

Utformad för att passa dina behov

Mycket hänger på att skapa lösningar som passar olika branschapplikationers specifika behov. Innovation kräver ofta en hög teknisk nivå – men det behöver inte alltid vara så. Några av våra bästa idéer har varit enkla, baserade på en tydlig och djup förståelse för våra kunders arbetssituation.



180 års lärdomar

Under årens lopp har Volvo tagit fram lösningar som revolutionerat hur entreprenadmaskiner används. Inget annat namn säger mer om säkerhet än Volvo. Att skydda förarna, de som finns runt omkring och att minimera vår miljöpåverkan är traditionella värden som hela tiden formar vår produktutvecklingsfilosofi.

Vi är på din sida

Varumärket Volvo backas upp av de bästa människorna. Volvo är verkligen ett globalt företag, ett som alltid är berett att snabbt och effektivt hjälpa våra kunder – var de än finns.

Vi har en passion för prestanda.



Volvo Trucks



Renault Trucks



Mack Trucks



UD Trucks



Volvo Buses



Volvo Construction Equipment



Volvo Penta



Volvo Financial Services



ADAPTIV KRAFT

Volvo justerar automatiskt motoreffekten till det aktuella behovet. Tack vare Eco-läget och den automatiska tomgångsfunktionen levereras kraft endast när det behövs för optimal prestanda och effektivitet.

Enastående effektiv

Vi presenterar den nya tandemvälten DD105 OSC – den första i en ny generation enastående effektiva maskiner, framtagna för att hjälpa dig att skydda både miljön och dina inkomster. Med en avancerad steg IV-motor som har inbyggda funktioner som effektiviserande Eco-läge och automatisk tomgångskörning ger denna vält garanterat högkvalitativt arbete med minsta möjliga bränsleförbrukning, utsläpp och buller.

Motor

Steg IV-motorn från Volvo är baserad på årtionden av erfarenheter och har avancerade funktioner som fläktdrivning med variabel hastighet.



Eco-läge

Minska bränsleförbrukningen med upp till 30 % med Eco-läget. Även buller och utsläpp minskar – utan att prestanda påverkas.



Automatisk tomgång

När maskinen står stilla sänks motorvarvtalet automatiskt till tomgång efter fem sekunder, vilket minskar både bränsleförbrukning och buller. Maskinen återgår till hög tomgång när en växel läggs i.



Nästan som hemma

Med branschledande komfort, kontroll och sikt erbjuder Volvo DD105 en av marknadens mest produktiva operatörmiljöer. Den komfortabla stolen kan skjutas och roteras för fri sikt över beläggningen och valskanten, medan det vadderade golvet minskar buller och vibrationer för behaglig körning och minimal trötthet.

Stol

Skjutbar och roterande stol med fri sikt över beläggning och valskant. Golvet är utformat som en ren, öppen yta där rörliga delar har gömts undan i den bakre väggen.



Svalt och skönt

Reglera klimatet i hytten med Volvos effektiva, branschledande klimatsystem. Med välplacerade munstycken som snabbt värmer eller kylar hytten ökar detta luftcirkulations- och defrostersystem både komfort och produktivitet.



Ergonomiska reglage

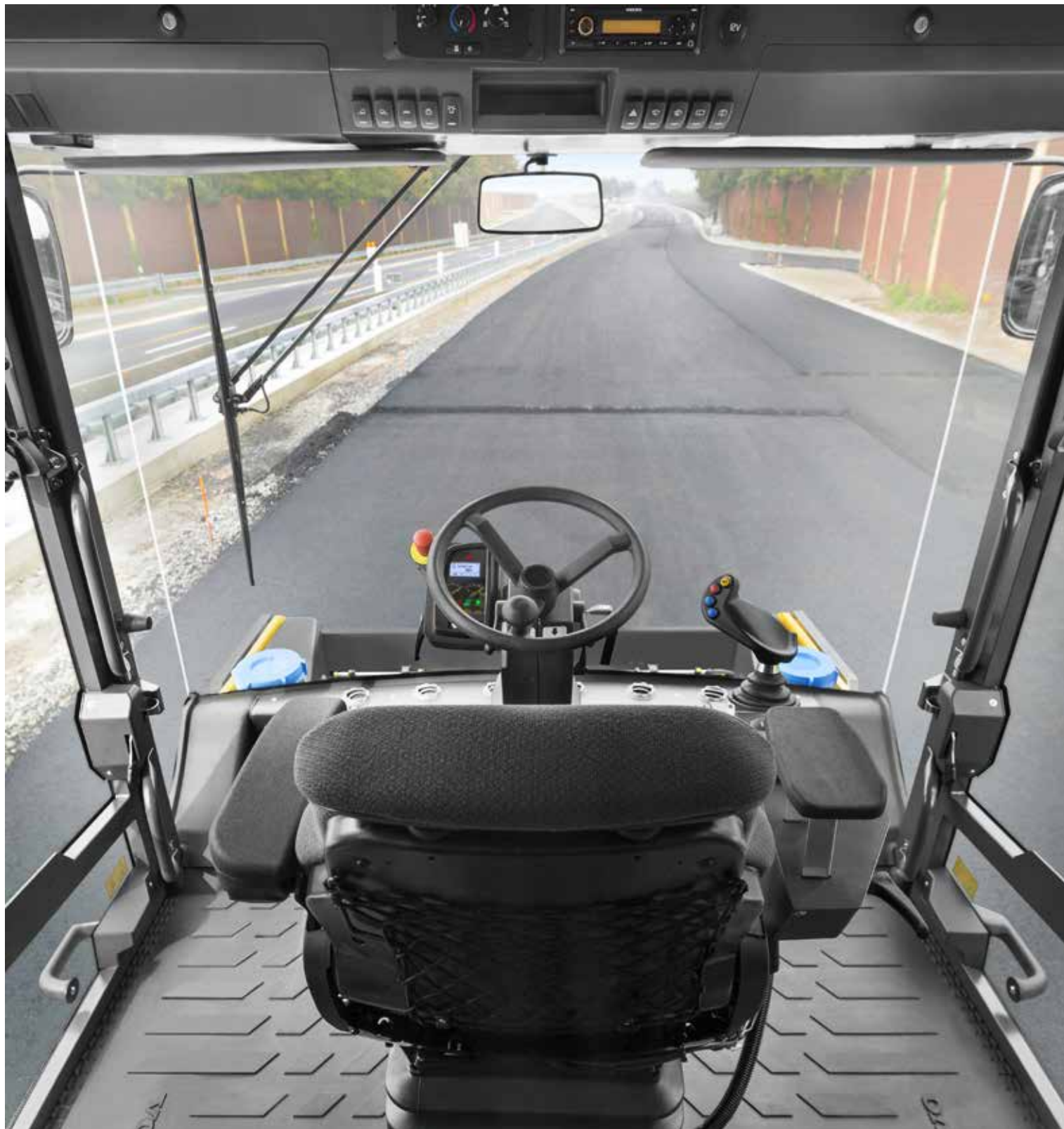
Vältarnas manövreringsreglage är enkla att nå och hjälper också att minska trötthet hos föraren. Displayen är tydlig och gör att föraren kan hålla ett öga på vägen hela tiden.



Låg ljudnivå

Tack vare att motorn är placerad i bakkedelsramen, så långt från föraren som möjligt, hålls bullret i hytten på lägsta möjliga nivå – vilket gör att föraren mår bättre och kan vara mer produktiv.





FRI SIKT UTAN HÖRNSTOLPAR

Med de stora, välvda glasytorna ger Volvo-hyten en imponerande vy över arbetsplatsen för optimal säkerhet och precision. Tack vare att det inte finns några hörnstolpar som är i vägen framtill har föraren fri sikt på vägen.



DD105 osc

DD105 OSC har en vibrerande främre vals med två amplituder och en oscillerande vals baktill med skal i härdad stål. Detta gör att DD105 OSC kan packa material i fler typer av applikationer.

Arbete i känsliga applikationer med oscillering

Genom att eliminera den vertikala trumrörelse är risken minimal att mjukare krossmaterial pulveriseras. Oscillering är idealiskt för flexibelt asfalteringsmaterial på broar, intill byggnader eller över ledningsinstallationer i marken.

Densitet i skarvarna

Med en oscillerande vals löper du inte risken att skada den kalla beläggningen när du packar över en varm eller kall skarv. Oscillerande valsar ger mer effektiv skarvdensitet än statisk packning.



Slätare yta

Den härdade stålvalsens packar genom svängningsrörelser istället för slag, vilket gör oscillering idealiskt för mellan- och slutpackning.



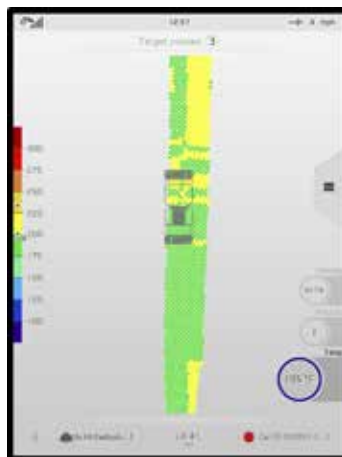
Kompakta, tunna lager

Rätt densitet kan uppnås effektivt på lager som är för tunna för vibration. Tunnare lager svalnar snabbare än medeltjocka och tack vare oscilleringen uppnås rätt densitet snabbare än med statisk packning.



Längre tid att packa

När du använder en oscillerande vält är den tillgängliga tiden för kompaktering (Time Available for Compaction - TAC) längre tack vare att valsens svängningsrörelser kan omfördela krossmaterialet i asfalten vid lägre temperatur än konventionella vibrationsvältar.



Överlägsen kompaktering

DD105 osc

Arbete i fler olika applikationer med DD105 OSC.

FRI SIKT UTAN HÖRNSTOLPAR

Utan hörnstolpar som skymmer sikten kan föraren enkelt se valskanterna, vattensystemet och arbetsplatsen.

Vattenbegjutningssystem

Branschledande automatiskt valssprinklersystem täcker valsens jämnt så att material inte fastnar.

Låg ljudnivå.

Bullernivån i hytten hålls på ett minimum för ett komfortabelt och produktivt arbetspass.

krabbstyrning

Sikten blir bättre för större precision och högre säkerhet.

Valsvibrationssystem

Volvos valsvibrationssystem minskar startförbrukningen med 50 %.





Hytt

Bekväm, klimatreglerad hytt med utmärkt sikt minskar förartrötthet.

Stol

Skjutbar och roterande stol med fri sikt över beläggning och valskant.

ADAPTIV KRAFT

Motoreffekten anpassas till arbetskraven för maximal bränsleekonomi.

SERVICETILLGÄNGLIGHET

Den uppfällbara huven ger enkel och hinderfri tillgång till motorn och hydraulkomponenterna för effektiva inspektioner och underhåll.

Eco-läge

Eco-läget minskar bränsleförbrukningen med upp till 30 % utan att prestanda påverkas.

Överlägsen kompaktering

Volvo DD105 levererar branschledande kompaktering med jämn yta av hög kvalitet.

Produktivitet i kvadrat

Volvos branschledande automatiska vattensystem med trippelfiltrering ger jämn täckning över valsen med variabelt flöde, så att material inte fastnar och maskinen kan jobba vidare utan avbrott. Vattentankens låga placering ger maskinen en låg tyngdpunkt som ger bra stabilitet och den stora volymen på 800 l gör att maskinen inte behöver stannas för påfyllning lika ofta.

Valsöversikt

Fri sikt ned på valsen och bevattningsramperna ger exaktare styrning och gör det enkelt att övervaka vattenflödet. Föraren kan då ha bättre kontroll över maskinen så att resultatet blir perfekt.



Enkla påfyllningar

Tanken är lätt att nå från marknivå, vilket gör påfyllning snabbt och säkert så att maskinen kan fortsätta jobba längre.



Sprinklersystem

Det branschledande automatiska valssprinklersystemet ger jämn täckning med variabelt flöde, så att material inte fastnar och maskinen kan jobba vidare utan avbrott. De komponenter som ingår är bland annat huvudpump och reservpump, bevattningsramper, munstycken, trippelfiltrering och valsavstrykare.



Reservpump

Välten är utrustad med två vattenpumpar som alternerar under normal drift. På detta sätt kan välten fortsätta med jobbet även om en pump skulle sluta fungera, eftersom kontinuerligt vattenflöde till valsen fortfarande kan tillhandahållas. Drifttiden optimeras.



Inställd på prestanda

Volvos tandemvält DD105 OSC har en rad funktioner som säkerställer hög prestanda och effektivitet. Det nya valsvibrationssystemet, krabbstyrningen och antispinnkontrollen ger utmärkt kompaktering med en jämn och enhetlig yta oavsett platsförhållandena.

Valsvibrationssystem

Volvos nya excenterdesign minskar energiförbrukningen vid start med 50 % samtidigt som prestandan ökar. Tack vare detta kan välten köras mer effektivt även på hög höjd.



Maskinbearbetade valsar

Varje vals är specialbearbetad för att se till att den är helt cylindrisk för en jämn och slät yta. Kanterna är avfasade så att beläggningen inte får märken vid packning.



Antispinnkontroll (ASC)

ASC-funktionen ger perfekt fäste hela tiden. ASC garanterar inte bara jämnt resultat i arbetet, det är också mycket viktigt när välten lastas på och av släp för transport, eftersom säkerheten för personalen ökar och det skyddar mot skador på vägen.



Krabbstyrning

Krabbstyrningen ger operatören bättre sikt över trottoarer och hinder för säker, effektiv och högkvalitativ kompaktering.





SERVICETILL- GÅNGLIGHET

Den uppfällbara huven ger enkel och hinderfri tillgång till motorn och hydraulkomponenterna, så att inspektioner och underhåll kan utföras effektivt. Lättillgängliga dagliga kontroller med åtkomst från marknivå till motor, kylare, batteri och filter sparar tid och hjälper till att säkerställa att det dagliga underhållet utförs ordentligt.

Enkelt underhållsarbete

Volvos tandemvält DD105 erbjuder branschens säkraste och mest lättåtkomliga underhåll – så att de dagliga serviceuppgifterna går som smort. Teknikern kan enkelt öppna alla serviceluckor med en och samma nyckel – även hytt dörr och tändning. Säkringar och reläer är grupperade tillsammans för enkla kontroller och byten. Utnyttja din vält maximalt.

Säker in-/utgång

Väl placerade handräcken gör att föraren kan hålla kontakt på tre punkter hela tiden när han/hon kliver in/ut ur välten. Detta ger högre säkerhet även i mörker, regn och kyla.



En enda Volvo-nyckel

En och samma nyckel ger tillgång till all service och drift, till en eller flera Volvo-vältar – extra praktiskt vid stora maskinparker.



Vattenmunstycken som byts utan verktyg

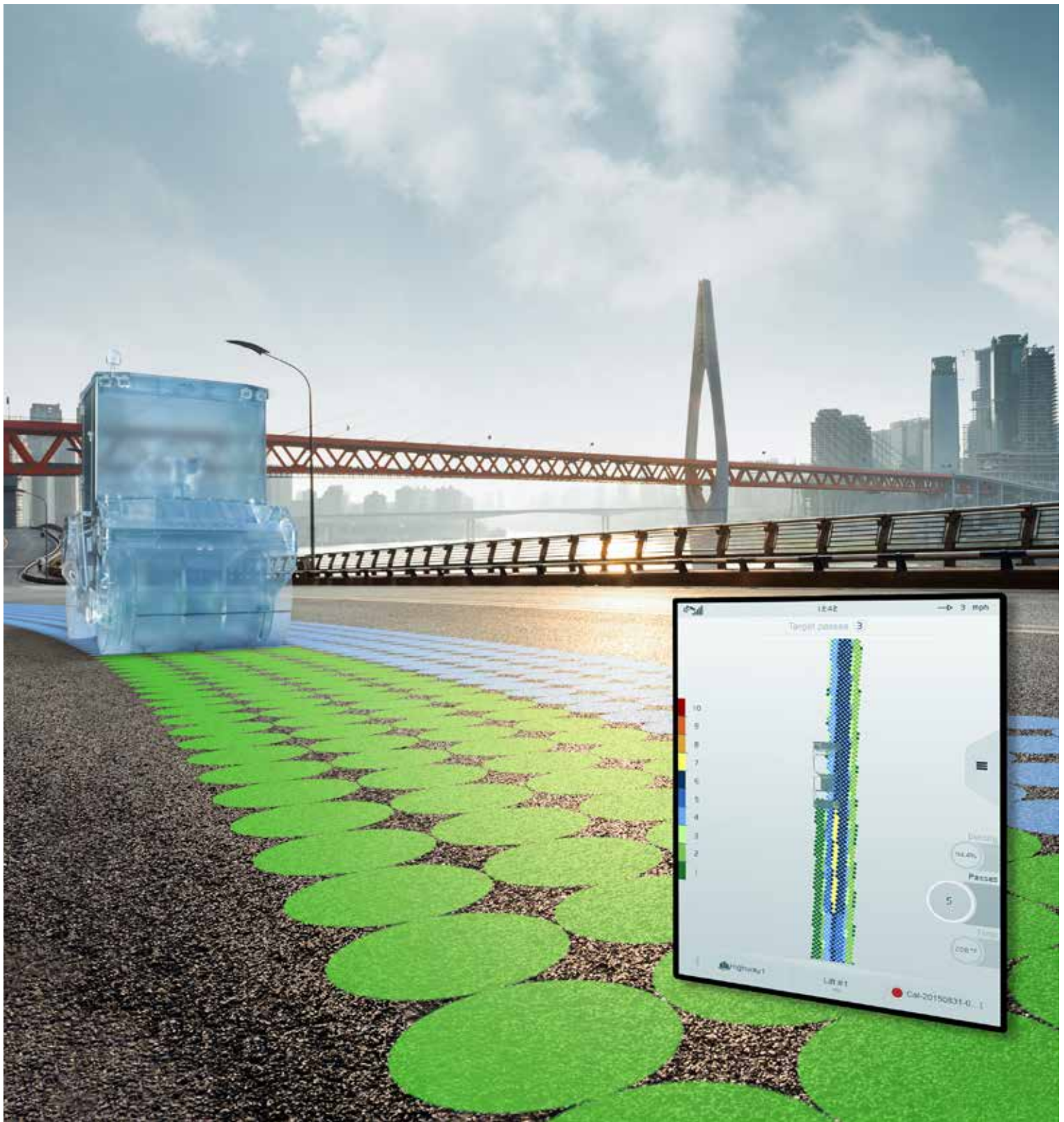
Spolmunstyckena och filtren i vattensystemet kan rengöras snabbt och enkelt utan att du behöver några verktyg. Detta minimerar tidsåtgången för underhåll.



Säkringar och reläer

Säkringar och reläer är grupperade och monterade centralt i taket på förarplattformen, skyddade från vatten och skador. Denna utformning ger snabbare underhåll så att maskinen kan utnyttjas maximalt.





COMPACT ASSIST

Utnyttja den fulla potentialen i din maskin med Compact Assist – det intelligenta packningssystemet (tillval) från Volvo. Systemet Compact Assist ger realtidskontroll över arbetsplatsen med hjälp av passeringskartläggning och temperaturövervakning, så att du kan utföra jobbet mer effektivt och exakt.

Gäller inte DD105 OSC

Öka värdet på din verksamhet

Att vara Volvo-kund innebär att ha en komplett uppsättning tjänster nära till hands. Volvo kan erbjuda dig ett långsiktigt samarbete, skydda dina intäkter och tillhandahålla ett komplett sortiment av kundlösningar med hjälp av reservdelar av hög kvalitet, levererade av engagerade människor. Vi på Volvo är fast beslutna att ge dig avkastning på din investering.

CareTrack

CareTrack är det toppmoderna telematiksystemet från Volvo som ger åtkomst till en mängd maskininformation så att du kan spara tid och pengar. Hantera service och underhållscheman proaktivt, optimera maskin- och operatörsprestanda samt minska bränslekostnaderna med CareTrack.



Trygghetsavtal

De olika serviceavtalen erbjuder förebyggande underhåll, totala reparationer och ett antal drifttidstjänster. Volvo använder den senaste tekniken för att övervaka maskinens drift och status och ger dig råd om hur du kan öka din lönsamhet. Med ett serviceavtal har du kontroll över dina servicekostnader.



Kompleta lösningar

Volvo har rätt lösning för dig. Så varför inte låta oss tillgodose alla dina behov under maskinens hela livscykel? Genom att lyssna på dina krav kan vi minska din totala ägandekostnad och öka dina intäkter.



Volvo originaldelar

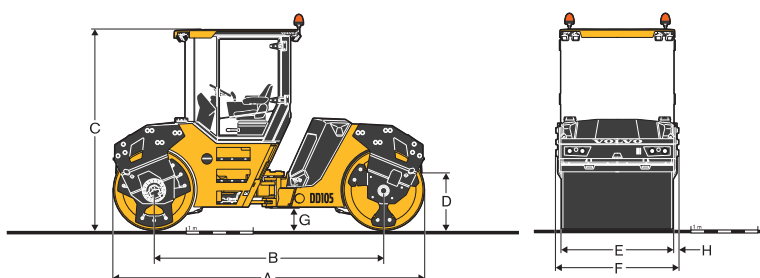
Att vi är noga med detaljer är det som får oss att sticka ut. Detta beprövade koncept är en god investering för din maskin. Volvo originaldelar testas noga eftersom varje del är viktig för drifttid och prestanda. Endast genom att använda Volvos originaldelar kan du vara säker på att din maskin behåller den berömda Volvo-kvaliteten.



Specifikationer

Modell	DD105		DD105 OSC		
	med öppen ROPS/FOPS-hytt	med sluten hytt	med öppen ROPS/FOPS-hytt	med sluten hytt	
Maskinvikter					
Maskinvikt ⁽¹⁾	kg	10 325	10 400	9 667	9 742
Vikt vid främre vals	kg	5 214	5 251	5 019	5 5058
Vikt vid bakre vals	kg	5 111	5 149	4 648	4 684
Transportvikt ⁽²⁾	kg	9 788	9 863	9 130	9 205
Valsar					
Bredd	mm	1 680	1 680	1 680	1 680
Diameter	mm	1 220	1 220	1 220	1 220
Mantel, tjocklek	mm	22	22	17	17
Yta	maskinbearbetad yta: avfasade och rundade kanter				
Vibration					
Frekvens	hz	40 / 50	40 / 50	39	39
Amplitud	mm	0.86 / 0.45	0.86 / 0.45	1,43 (tangentiellt)	1,43 (tangentiellt)
Centrifugalkraft (låg/hög amplitud)	kN	112 / 99	112 / 99	-	-
Centrifugalkraft (totalt/per excentrisk)	kN	-	-	144 / 72	144 / 72
Framdrivning					
Typ	Sluten krets, hydrostatisk, parallell krets till båda valsarna				
Trumdrivning	Tvåväxlade axialkolvmotorer med planetväxel				
Körhastighet	km/h	5.2-11.4	5.2-11.4	5.2-11.4	5.2-11.4
Motor					
Tillverkare/modell	Volvo D3.8, EPA Tier 4 final				
Motortyp	4-cyl. elektronisk, turboladdad CAC				
Märkeffekt vid 2 600 varv/min	kW	85	85	85	85
Elsystem	12 V DC, 130 A generator, startmotor 3 kW, batteri 1360 CCA (SAE)				
Bromsar					
Färbroms	Dynamisk hydrostatisk via framdrivningssystemet				
Parkeringsbroms, sekundär	Fjäderansatt, hydrauliskt lossad på båda valsdrivningarna				
Vattensystem					
Typ	Trycksatt valssprinklersystem med central vattentank				
bevattningsramp	Två bevattningsrampar per vals				
Munstycken	Spolmunstycken som kan tas isär för hand, 6 per bevattningsramp				
Filtrering	Filter i påfyllningshalsar, huvudfilter i varje pump och finmaskigt filter i varje munstycke				
Valsavstrykare	Valsavstrykare i uretan fram och bak på varje vals				
Vattentank, volym	l	800	800	800	800
Övrigt					
Ledvinkel	°	+ / - 35			
Pendlingsvinkel	°	+ / - 7.5			
Inre svängradie (till trumkant)	mm	4 600	4 600	4 600	4 600
Bränsletank, volym	l	175	175	175	175
DEF-tankvolym	l	20	20	20	20
Hydrauloljevolym	l	85	85	85	85
Lutbarhet (teoretisk)	%	39,6	39,6	39,6	39,6
Garanterad ljudnivå					
Förarens öron enligt ISO 11203:2009	LpA dB(A)	77			
Externt enligt direktiv 2000/14/EG	LwA dB(A)	107			
(1) inkl. 50 % bränsle, 50 % vatten, operatör på 75 kg/165 lb					
(2) inkl. 50 % bränsle, inget vatten, ingen operatör					

Mått	DD105 och DD105 OSC
Enhet	mm
A Totallängd	4 650
B Valsbas	3 430
C Totalhöjd (hyttens tak)	3 000
D Frigång mot trottoarkant	751
E Valsbredd	1 680
F Totalbredd	1 838
G Markfrigång	350
H Sidofrigång	79



Utrustning

STANDARDUTRUSTNING

	DD105	DD105 OSC
Motor		
Eco-läge	•	•
Batterifrånskiljare	•	•
Kilremsskydd	•	•
Förarmiljö		
Förarstol, ratt och huvudreglage: sidledsförskjutning och rotation +/- 90°	•	•
Växelspak framåtdrivning	•	•
Luftkonditionering	•	•
Ställbar ratt	•	•
2 laddningsuttag 12 V	•	•
Inbyggt ROPS/FOPS	•	•
Förvaringsutrymmen	•	•
Halksäkert, lättstädad golv	•	•
2 mugghållare	•	•
Öppningsbara sidofönster baktill	•	•
Stolsströmbrytare med timerfördröjning	•	•
3-tums säkerhetsbälte	•	•
Säkerhetsbälteslarm	•	•
Invändig belysning	•	•
Tonat säkerhetsglas	•	•
Vibrations- och valssystem		
Automatisk vibration	•	•
Valbar vibration: fram, bak, båda	•	•
Valsförskjutningsfunktion åt båda sidor	•	•
2 frekvenser, 2 amplituder	•	•
El och elektronik		
Permanent visning av valsprinklersystemets vattennivå	•	•
Permanent visning av bränslenivå	•	•
Informationsdisplay:	•	•
- Vätsketemperaturer	•	•
- Motorvarvtal	•	•
- Fordonets hastighet	•	•
4 arbetsstrålkastare på hytten: Halogen	•	•
Släplastningsfunktion	•	•
Roterande varningslampa	•	•
Nödstoppsknapp	•	•
Backlarm	•	•

EXTRAUTRUSTNING

	DD105	DD105 OSC
Förarmiljö		
Radio med Bluetooth/USB/MP3	•	•
El och elektronik		
4 arbetsstrålkastare på hytten: LED	•	•
8 arbetsljus på hytten: LED eller halogen	•	•
4 arbetsljus på valskanterna: LED eller halogen	•	•
Givare för asfalttemperatur	•	•
Antispinnkontroll	•	•
Impact-mätare	•	•
Stöldskydd	•	•
Vägbelysningssats	•	•
Förberedelsesats för färdskrivare	•	•
Compact Assist	•	-
Struktur		
Specialfärg	•	•
Miljö		
Biologiskt nedbrytbar hydraulolja	•	•
Redskap		
Singelspridare	•	•
Kantpressningsrulle och kantkompaktor	•	•

ETT URVAL AV VOLVO EXTRAUTRUSTNING

Singelspridare



Antispinnkontroll (ASC)



Kantpressningsrulle och kantkompaktor



Arbetsbelysning



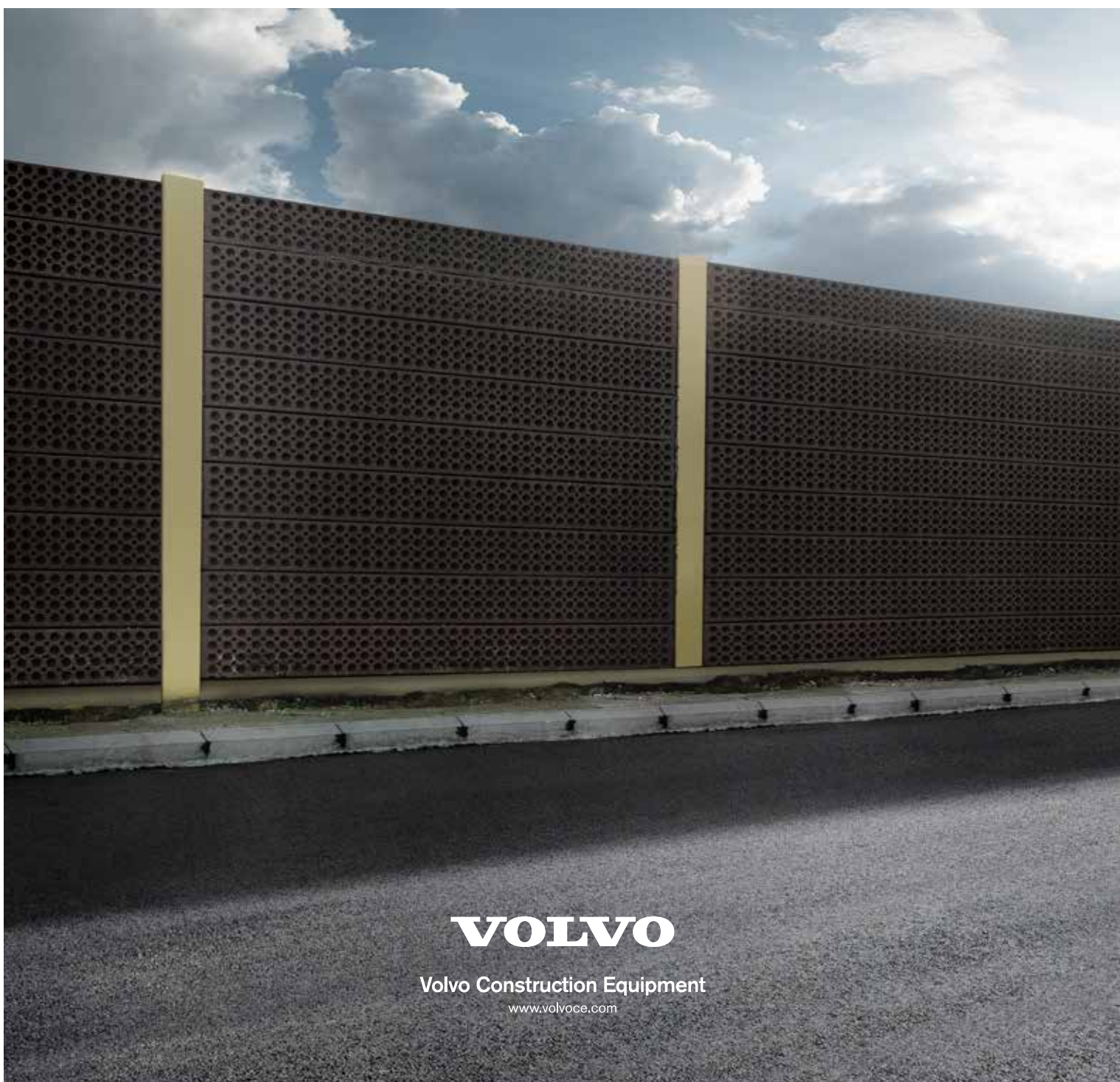
Slagmätare



Radio med Bluetooth, USB och MP3



Alla produkter marknadsförs inte på alla marknader. Under vår policy av ständiga förbättringar förbehåller vi oss rätten till ändringar i specifikationer och utförande utan särskilt meddelande. Illustrationerna visar inte alltid maskinen i standardutförande.



VOLVO

Volvo Construction Equipment

www.volvoce.com