

Volvo Construction Equipment
Building Tomorrow



DD105, DD105 osc

Dwubębnowe walce Volvo 9,9–10,5 t 85 kW



Pasja do wydajnej pracy

Volvo Construction Equipment nie zadowala się naśladownictwem. Naszym celem jest rozwijanie produktów i usług zwiększających wydajność — wierzymy, że jesteśmy w stanie obniżyć koszty i zwiększyć zyski specjalistów używających naszego sprzętu. Jako członek Grupy Volvo pracujemy z pasją nad wprowadzaniem innowacyjnych rozwiązań, które sprawiają, że nasi klienci mogą pracować wydajniej — a nie ciężiej.

Pomagamy klientom zwiększać wydajność

Zrobić więcej przy mniejszym wysiłku to motto firmy Volvo Construction Equipment. Wysoka wydajność od dawna idzie w parze z mniejszym zużyciem energii, łatwością użytkowania i trwałością. A jeśli chodzi o obniżanie kosztu cyklu życia maszyn, firma Volvo stanowi klasę sama dla siebie.

Dostosowane do Twoich potrzeb

Dużo zależy od tworzenia rozwiązań dostosowanych do konkretnych zastosowań maszyn i potrzeb użytkowników. Innowacyjność często wymaga korzystania z zaawansowanych technologii — ale nie zawsze musi. Niektóre z naszych najlepszych pomysłów były proste i opierały się na doskonałym i dogłębnym zrozumieniu, na czym polega praca naszych klientów.



Wiele można się nauczyć w ciągu 180 lat

W swojej długiej historii firma Volvo wprowadziła liczne rozwiązania, które zrewolucjonizowały sposób użytkowania maszyn budowlanych. Żadna inna marka nie kojarzy się silniej z bezpieczeństwem niż Volvo. Ochrona operatorów i osób przebywających w pobliżu maszyn oraz ograniczanie do minimum wpływu na środowisko naturalne to tradycyjne wartości naszej firmy, które nadal kształtują naszą filozofię projektowania maszyn.

Jesteśmy po Twojej stronie

Na pozycję marki Volvo pracują najlepsi specjaliści. Volvo to prawdziwie globalne przedsiębiorstwo, które przez cały czas stoi u boku swoich klientów, gotowe pomagać im szybko i sprawnie — w każdym miejscu.

Kieruje nami pasja do wydajnej pracy.



Volvo Trucks



Renault Trucks



Mack Trucks



UD Trucks



Volvo Buses



Volvo Construction Equipment



Volvo Penta



Volvo Financial Services



FUNKCJA ADAPTACJI MOCY

Rozwiązania Volvo automatycznie dostosowują moc silnika do wymagań panujących na terenie prowadzenia robót. Dzięki zastosowaniu trybu ECO i funkcji automatycznych obrotów jałowych moc jest dostarczana wyłącznie wtedy, gdy jest potrzebna, co zapewnia optymalną wydajność i efektywność.

Wyjątkowa wydajność

Przedstawiamy nowy dwubębnowy walec Volvo DD105 — pierwszy model z rodziny niezwykle wydajnych urządzeń nowej generacji, zaprojektowany, aby chronić środowisko i Twoje zyski. Maszyna napędzana zaawansowanym silnikiem zgodnym z normą Stage IV ze zwiększającą wydajność trybem ECO i automatycznym biegiem jałowym zapewnia wysokiej jakości rezultaty pracy przy minimalnym poziomie zużycia paliwa, emisji i hałasu.

Silnik

Skonstruowany na podstawie wieloletnich doświadczeń zaawansowany silnik Volvo spełniający wymogi normy Stage IV, wyposażony w wentylator o zmiennej prędkości, zapewnia maksymalną moc i wydajność maszyny.



Tryb ECO

Tryb ECO obniża zużycie paliwa nawet o 30%. Zmniejsza również emisję hałasu i spalin bez wpływu na wydajność.



Automatyczne obroty jałowe

Funkcja automatycznych obrotów jałowych zmniejsza prędkość silnika po upływie pięciu sekund od zatrzymania maszyny, obniżając zużycie paliwa i poziom hałasu. Wysokie obroty są przywracane po włączeniu biegu.



Dom poza domem

Dzięki najlepszym w branży parametrom komfortu, sterowania i widoczności Volvo DD105 oferuje środowisko pracy operatora należące do najbardziej wydajnych na rynku. Wygodny fotel można obracać i przesuwawać, aby zapewnić znakomitą widoczność krawędzi nawierzchni i bębna, a wyściełana podłoga zmniejsza hałas i wibracje, zapewniając płynną i cichą jazdę oraz zmniejszając zmęczenie operatora.

Fotel

Obracany i przesuwany fotel zapewniający doskonałą widoczność krawędzi zagęszczonego materiału i bębna. Podłoga o specyficznej konstrukcji zasłania ruchome części i charakteryzuje się brakiem wystających elementów na tylnej ścianie.



Chłodzone środowisko pracy operatora

Najlepszy w branży wydajny układ klimatyzacji Volvo utrzymuje idealne warunki pracy wewnątrz kabiny. Odpowiednio rozmieszczone otwory wentylacyjne zapewniają szybkie ogrzanie lub schłodzenie kabiny, a system cyrkulacji powietrza i odszraniania zwiększa komfort i produktywność pracy.



Ergonomiczne elementy sterujące

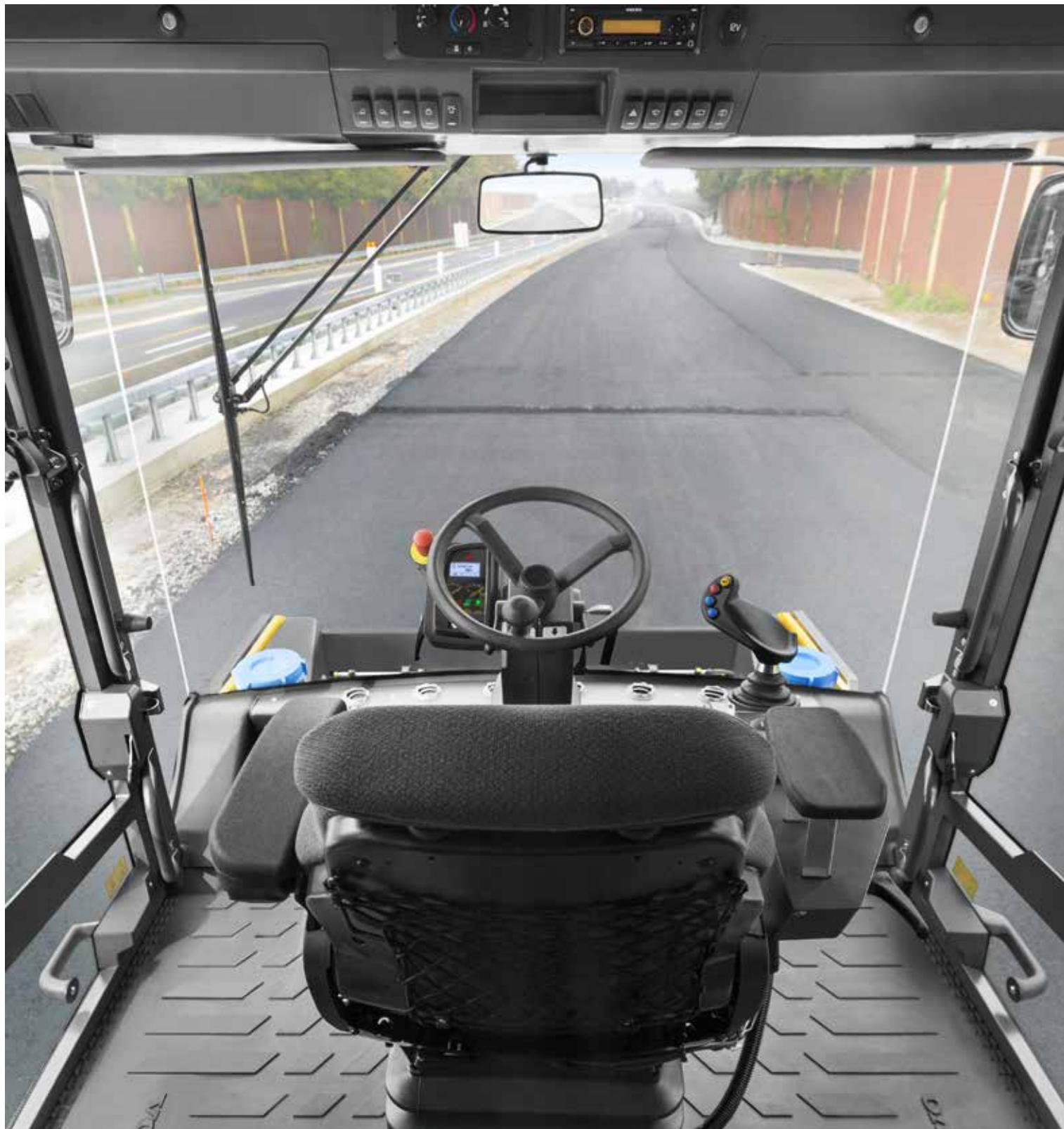
Elementy sterujące walca są łatwo dostępne i pomagają zmniejszyć zmęczenie operatora. Wyświetlacz jest dobrze widoczny i umożliwia operatorowi nieustanne nadzorowanie drogi.



Niska emisja hałasu

Umieszczenie silnika w ramie tylnej, jak najdalej od operatora, pozwoliło ograniczyć hałas w kabinie do minimum, co zapewnia większy komfort i wydajność pracy operatora.





BRAK SŁUPKÓW ZMNIEJSZAJĄCYCH WIDOCZNOŚĆ

Dzięki dużym taflom zakrzywionego szkła kabina Volvo oferuje imponującą widoczność miejsca prowadzenia prac, zapewniając w ten sposób optymalny poziom bezpieczeństwa i precyzji. Nieograniczony słupkami widok do przodu sprawia, że operator ma znakomitą widoczność na drogę.



DD105 osc

DD105 OSC ma przedni walec wibracyjny mogący pracować z dwiema amplitudami i tylny walec oscylacyjny z powłoką z utwardzonej stali. Dzięki temu walec DD105 OSC doskonale sprawdzi się w szerokiej gamie zastosowań.

Praca oscylacyjna — do pracy na wrażliwych materiałach

Wyeliminowanie pionowych ruchów bębna sprawia, że ryzyko uszkodzenia delikatnego kruszywa jest minimalne. Oscylacyjna praca bębna świetnie sprawdza się podczas utwardzania elastycznych materiałów nawierzchniowych, które stosuje się na mostach, w bezpośrednim sąsiedztwie budynków lub nad instalacjami podziemnymi.

Odpowiednia gęstość spoin

Podczas zagęszczania spoiny na styku części materiału gorącego z zimnym bęben oscylacyjny nie stwarza ryzyka uszkodzenia zimnego pasa nawierzchni. Bębny oscylacyjne są bardziej skuteczne w zagęszczaniu spoin niż walcowanie statyczne.



Większa gładkość

Ruch oscylacyjny bębna z utwardzonej stali eliminuje uderzenia bębna w nawierzchnię, dlatego technika oscylacyjna doskonale sprawdza się w walcowaniu pośrednim i wykańczającym.



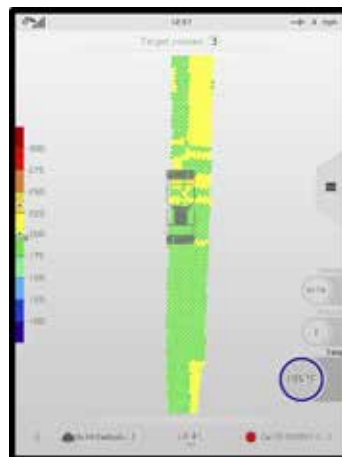
Zagęszczanie cienkich warstw

Możliwe jest efektywne osiągnięcie wymaganej gęstości warstw zbyt cienkich do zagęszczania wibracyjnego. Cienkie warstwy stygną szybciej niż warstwy o średniej grubości, a oscylacje pozwalają uzyskać żądaną gęstość szybciej niż walcowanie statyczne.



Dłuższy czas dostępny na zagęszczanie

Zastosowanie walców oscylacyjnych wydłuża czas dostępny na zagęszczenie (TAC, Time Available for Compaction), ponieważ walec oscylacyjny wykonujący ruch wahliwy umożliwia zmianę układu kruszywa w asfalcie w niższej temperaturze niż konwencjonalne walce wibracyjne.



Najlepsze zagęszczanie

DD105 osc

DD105 OSC to szczególnie wszechstronny wariant walca.

BRAK SŁUPKÓW ZMNIĘSZAJĄCYCH WIDOCZNOŚĆ

Nieograniczony słupkami widok do przodu zapewnia doskonałą widoczność krawędzi bębna, układu zraszającego i terenu robót.

Układ zraszający

Najlepszy w branży automatyczny układ zwilżania bębna zapewnia równomierne pokrycie bębna wodą w celu zapobiegania przywieraniu materiału.

Niska emisja hałasu

Hałas w kabine jest ograniczony do minimum, co zapewnia komfortową i wydajną pracę operatora przez całą zmianę.

Przesunięcie elementów sterujących

Lepsza widoczność w celu zapewnienia większej precyzji i bezpieczeństwa.

Układ wibracji bębna

Układ wibracji bębna Volvo zmniejsza zużycie energii podczas uruchamiania o 50%.





Kabina

Wygodna, klimatyzowana kabina zapewnia doskonałą widoczność i ogranicza do minimum zmęczenie operatora.

Fotel

Obracany i przesuwany fotel zapewniający doskonałą widoczność układanego materiału i krawędzi bębna.

FUNKCJA ADAPTACJI MOCY

Moc silnika jest dostosowywana do wymogów panujących na terenie robót w celu maksymalnego zmniejszenia zużycia paliwa.

DOSTĘP SERWISOWY

Konstrukcja otwieranej do góry pokrywy silnika zapewnia łatwy i pełny dostęp do silnika i podzespołów hydraulicznych, dzięki czemu przeglądy i obsługa techniczna przebiegają sprawnie.

Tryb ECO

Tryb ECO zmniejsza zużycie paliwa nawet o 30% przy zachowaniu tej samej wydajności maszyny.

Najlepsze zagęszczanie

Walec Volvo DD105 zapewnia najlepszą w branży jakość zagęszczania, którego wynikiem jest gładka nawierzchnia o jednolitej jakości.

Produktywność w zasięgu ręki

Najlepszy w branży automatyczny układ zraszający Volvo z systemem potrójnej filtracji zapewnia równomierne pokrycie bębna przy zmiennym przepływie wody, co zapobiega przywieraniu materiału i skraca czas trwania przestojów. Nisko umieszczony zbiornik wody sprawia, że środek ciężkości także znajduje się nisko, co gwarantuje doskonałą stabilność. Duża pojemność zbiornika (800 l) znacząco wydłuża czas między kolejnymi napełnieniami, zwiększa więc dyspozycyjność maszyny.

Widoczność bębna

Niezakłócona widoczność bębna i listew zraszających umożliwia idealne rozprowadzanie wody oraz ułatwia monitorowanie jej przepływu. Pozwala to operatorowi utrzymać doskonałą kontrolę nad maszyną i uzyskiwać jednorodne wyniki.



Łatwe napełnianie

Zbiornik wody jest łatwo dostępny z poziomu gruntu, co umożliwia szybkie i bezpieczne napełnianie, zapewniając w ten sposób dłuższą pracę walca.



Układ zraszania wodą

Czołowy w branży automatyczny układ zraszający bęben zapewnia równomierne pokrycie bębna przy zmiennym przepływie wody, co zapobiega przywieraniu materiału i skraca czas trwania przestojów. Do układu należą m.in. pompa główna i zapasowa, listwy zraszające, dysze, system potrójnej filtracji i wycieraki bębna.



Pompa zapasowa

Walec wyposażono w dwie pompy wody, które pracują na zmianę podczas normalnej eksploatacji. Pozwala to na pracę walca nawet w przypadku awarii pompy, ponieważ nadal można zapewnić stały przepływ wody na powierzchnię bębna. To gwarancja optymalizacji czasu pracy bez przestojów.



Gotowość do wydajnej pracy

Dwubębnowy walec Volvo DD105 wyposażono w wiele funkcji zapewniających wysoką wydajność i efektywność pracy. Nowy układ wibracji bębna, możliwość przesunięcia elementów sterujących oraz system kontroli trakcji umożliwiają doskonałe zagęszczanie zapewniające gładkie i jednorodne wyrównanie nawierzchni bez względu na warunki panujące w miejscu wykonywania prac.

Układ wibracji bębna

Nowa, odśrodkowa konstrukcja bębna Volvo zmniejsza zużycie energii podczas uruchamiania układu wibracji o 50%, a jednocześnie zwiększa wydajność. Bęben pracuje wydajniej nawet przy dużych prędkościach obrotowych.



Obróbka bębnow

Każdy bęben został poddany specjalnej obróbce, aby zapewnić idealne wyprofilowanie w celu uzyskania gładkiej, równej nawierzchni. Krawędzie są fazowane w celu uniknięcia odcisków na walcowanej nawierzchni.



System kontroli trakcji (ASC)

System ASC zapewnia doskonałą przyczepność w każdej sytuacji. System ASC nie tylko gwarantuje stałą wydajność, ale jest też szczególnie ważny podczas załadunku i rozładunku transportowanego walca: zapewnia większe bezpieczeństwo personelu i zapobiega uszkodzeniu drogi.



Przesunięcie elementów sterujących

Przesunięcie elementów sterujących poprawia widoczność krawężników i innych przeszkód, umożliwiając w ten sposób bezpieczne, wydajne i wysokiej jakości zagęszczanie.





DOSTĘP SERWISOWY

Konstrukcja otwieranej do góry pokrywy zapewnia łatwy i pełny dostęp do silnika oraz podzespołów hydraulicznych, co gwarantuje wydajniejsze przeglądy i obsługę techniczną. Niezakłócony dostęp do codziennie sprawdzanych, znajdujących się przy podłożu punktów kontrolnych silnika, chłodnicy, akumulatora i filtrów pozwala zaoszczędzić czas i gwarantuje właściwe wykonywanie codziennej konserwacji.

Łatwa konserwacja

Dwubębnowy walec Volvo DD105 oferuje najbezpieczniejszy i najłatwiejszy w branży dostęp do konserwowanych elementów podczas codziennych kontroli serwisowych. Serwisanci mogą za pomocą jednego kluczyka uzyskać dostęp do wszystkich pokryw serwisowych, drzwi kabiny i stacyjki zapłonowej, a bezpieczniki i przełączniki zgrupowano tak, aby zapewnić do nich szybszy dostęp i wygodę ich obsługi. Pozwala to zmaksymalizować dyspozycyjność walca.

Bezpieczne wejście i wyjście

Dobrze rozmieszczone poręcze umożliwiają operatorowi utrzymanie trzypunktowego kontaktu przez cały czas podczas wchodzenia do kabiny lub wychodzenia z niej. Zapewniają też większe bezpieczeństwo przy słabym oświetleniu lub przy deszczowej pogodzie.



Jeden kluczyk Volvo

Jeden kluczyk umożliwia dostęp do większej liczby walców Volvo oraz ich serwisowanie i obsługę — to ogromne ułatwienie podczas zarządzania flotą maszyn.



Dysze obsługiwane bez narzędzi

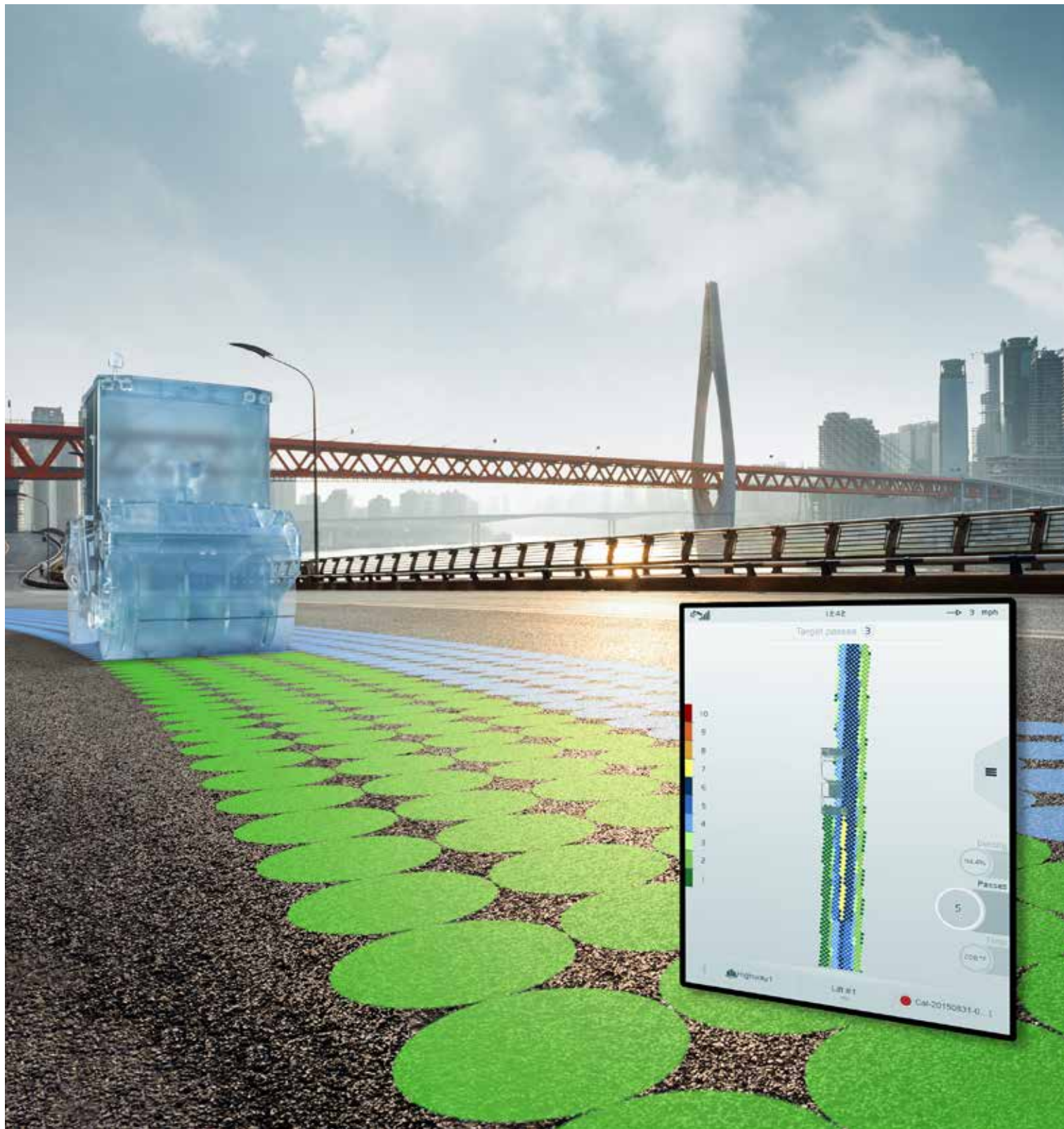
Dysze i osłony zraszaczy wachlarzowych w układzie zraszającym można szybko i łatwo oczyścić bez użycia narzędzi. Dzięki temu czas konserwacji jest bardzo krótki.



Bezpieczniki i przełączniki

Bezpieczniki i przełączniki zostały zgrupowane i zamontowane centralnie na dachu kabiny operatora, co zabezpiecza je przed wodą i uszkodzeniami. Konstrukcja tego typu przyspiesza wykonywanie rutynowych przeglądów i zapewnia maksymalną dyspozycyjność maszyny.





COMPACT ASSIST – WSPOMAGANIE ZAGĘSZCZANIA

Wykorzystaj pełnię możliwości maszyny dzięki systemowi Compact Assist, opcjonalnej inteligentnej technologii Intelligent Compaction od Volvo. System Compact Assist analizuje przebieg pracy w czasie rzeczywistym, tworząc mapę przejazdów roboczych i temperatury, przez co umożliwia osiągnięcie jeszcze większej wydajności i dokładności.

Nie dotyczy DD105 OSC

Dodawanie wartości do biznesu

Klienci Volvo mają w zasięgu ręki kompleksowy zestaw usług. Volvo może zaoferować swoim klientom długoterminowe partnerstwo, ochronę przychodów i pełny zakres rozwiązań wykorzystujących wysokiej jakości części dostarczane przez pasjonatów. Volvo aktywnie angażuje się w zapewnienie zwrotu z inwestycji klienta.

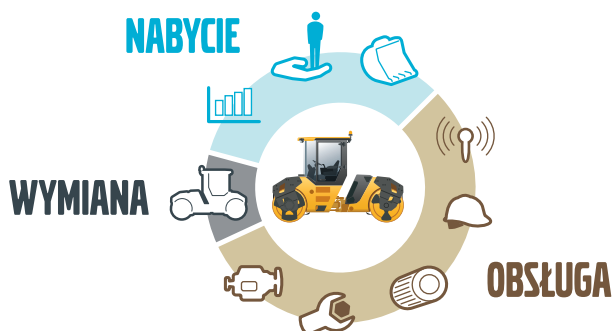
CareTrack

CareTrack to opracowany przez firmę Volvo nowoczesny system telematyczny, który zapewnia dostęp do szerokiego spektrum informacji zbieranych w trakcie monitorowania maszyny, gwarantując oszczędność czasu i pieniędzy. System CareTrack pozwala proaktywnie zarządzać harmonogramami serwisu i konserwacji, optymalizować wydajność maszyny i operatora oraz obniżyć koszty paliwa.



Kompleksowe rozwiązania

Volvo oferuje swoim klientom doskonale dopasowane kontrakty. Dlaczego zatem nie mieliby oni pozwolić nam spełnić wszystkich swoich potrzeb w całym okresie eksploatacji maszyn? Dzięki słuchaniu potrzeb klientów możemy obniżyć ponoszone przez nich całkowite koszty eksploatacji i zwiększyć przychody.



Kontrakty Customer Support Agreement

Kontrakty Customer Support Agreement obejmują konserwację profilaktyczną, kompleksowe naprawy i szereg usług wydłużających czas pracy bez przestoju. Volvo stosuje najnowsze rozwiązania techniczne do monitorowania działania oraz stanu maszyn i na tej podstawie udziela wskazówek przydatnych w ich ekonomicznej i rentownej eksploatacji. Kontrakty Customer Support Agreements zapewniają klientom lepszą kontrolę kosztów i serwisu.



Oryginalne części zamienne Volvo Tym, co nas wyróżnia, jest dbałość o szczegóły.

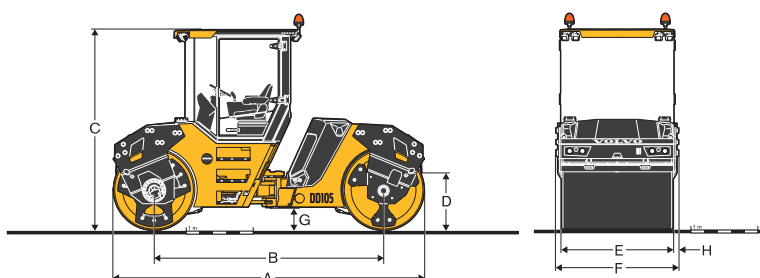
Ta zasada działania stanowi solidną inwestycję w przyszłość zakupionej maszyny. Części są drobiazgowo sprawdzane i atestowane, ponieważ każda z nich ma istotne znaczenie dla osiągnięć maszyny i długości czasu pracy bez przestoju. Tylko korzystając z oryginalnych części Volvo, można mieć pewność, że maszyna zachowa jakość, z której słyną produkty marki Volvo.



Dane techniczne

Model	DD105		DD105 OSC		
	z otwartym daszkiem ROPS/FOPS	z zabudowaną kabiną	z otwartym daszkiem ROPS/FOPS	z zabudowaną kabiną	
Masy maszyny					
Masa robocza ⁽¹⁾	kg	10 325	10 400	9 667	9 742
Masa na bębnie przednim	kg	5 214	5 251	5 019	5 5058
Masa na bębnie tylnym	kg	5 111	5 149	4 648	4 684
Masa w stanie gotowym do transportu ⁽²⁾	kg	9 788	9 863	9 130	9 205
Bębny					
Szerokość	mm	1 680	1 680	1 680	1 680
Średnica	mm	1 220	1 220	1 220	1 220
Grubość okładziny	mm	22	22	17	17
Wykończenie	obrobiona powierzchnia; fazowane i zaokrąglone krawędzie				
Drgania					
Częstotliwość	Hz	40 / 50	40 / 50	39	39
Amplituda	mm	0,86 / 0,45	0,86 / 0,45	1,43 (w płaszczyźnie stycznej)	1,43 (w płaszczyźnie stycznej)
Siła odśrodkowa (mała / duża amplituda)	kN	112 / 99	112 / 99	-	-
Siła odśrodkowa (całkowita / na mimośrodek)	kN	-	-	144 / 72	144 / 72
Napęd					
Typ	hydrostatyczny obwód równoległy w układzie zamkniętym dla obu bębnow				
Napęd bębna	2-biegowy osiowy silnik łokowy z przekładnią planetarną				
Prędkość jazdy	km/h	5.2-11.4	5.2-11.4	5.2-11.4	5.2-11.4
Silnik					
Marka / model	Silnik Volvo D3.8, zgodny z normą EPA Tier 4 Final				
Typ silnika	4-cylindrowy, sterowany elektronicznie, turbodoładowany, z chłodnicą powietrza doładowania				
Moc znamionowa przy 2600 obr./min	kW	85	85	85	85
Układ elektryczny	12 V DC, alternator 130 A, rozrusznik 3 kW, akumulator 1360 CCA (SAE)				
Hamulce					
Zasadnicze	Dynamiczne, hydrostatyczne, sprzężone z układem napędowym				
Postojowe, pomocnicze	Włączane sprężynowo, zwalniane hydraulicznie w napędach obu bębnow				
Instalacja wodna					
Typ	System zwilżania bębna wodą pod ciśnieniem, z centralnie zamontowanym zbiornikiem wody				
Listwy zraszające	Dwie listwy zraszające na bębna				
Dysze	Dysze rozpylające obsługiwane bez narzędzi, 6 dysz w każdej listwie zraszającej				
Filtrowanie	Filtiry we wlewach, filtr wstępny przy każdej pompie, filtr dokładny przy każdej dyszy				
Wycieraki bębna	Przednie i tylne wycieraczki z uretanu dla każdego bębna				
Pojemność zbiornika wody	l	800	800	800	800
Inne					
Kąt skrętu przegubu	°	+ / - 35			
Kąt wahanía	°	+ / - 7,5			
Wewnętrzny promień skrętu (do krawędzi bębna)	mm	4 600	4 600	4 600	4 600
Pojemność zbiornika paliwa	l	175	175	175	175
Pojemność zbiornika płynu DEF	l	20	20	20	20
Pojemność układu hydraulicznego	l	85	85	85	85
Zdolność pokonywania pochyłości (teoretyczna)	%	39.6	39.6	39.6	39.6
Gwarantowany poziom głośności					
Przy uchu operatora zgodnie z ISO 11203:2009	LpA dB(A)	77			
Na zewnątrz wg Dyrektywy 2000/14/WE	LwA dB(A)	107			
(1) w tym 50% paliwa i 50% wody w zbiornikach, operator ważący 75 kg					
(2) w tym 50% paliwa w zbiorniku, bez wody w zbiorniku, bez operatora					

Wymiary	DD105 i DD105 OSC
Jednostka	mm
A Długość całkowita	4 650
B Rozstaw bębnow	3 430
C Wysokość całkowita (górá kabiny)	3 000
D Prześwit nad krawężnikami	751
E Szerokość bębnow	1 680
F Szerokość całkowita	1 838
G Prześwit nad podłożem	350
H Prześwit boczny	79



Wyposażenie

WYPOSAŻENIE STANDARDOWE

	DD105	DD105 OSC
Silnik		
Tryb ECO	•	•
Odcłacznik akumulatora	•	•
Oslona paska klinowego	•	•
Środowisko pracy operatora		
Fotel operatora, kierownica oraz główne elementy sterujące: przesuwane i obracane pod kątem +/- 90°	•	•
Dzwignia sterowania napędem	•	•
Układ klimatyzacji	•	•
Kierownica z regulacją położenia	•	•
2 gniazdko elektryczne 12 V	•	•
Zintegrowana konstrukcja ROPS/FOPS	•	•
Schowki	•	•
Łatwa do czyszczenia podłoga antypoślizgowa	•	•
2 uchwyty na kubek	•	•
Szyby boczne otwierane do tyłu	•	•
Przełącznik fotela z opóźnieniem czasowym	•	•
Pas bezpieczeństwa o szerokości 7,5 cm	•	•
Alarm pasa bezpieczeństwa	•	•
Oświetlenie wnętrza	•	•
Przyciemnione szyby z bezpiecznego szkła	•	•
Układ wibracji i bębna		
Automatyczne wibracje	•	•
Wybór wibracji: z przodu, z tyłu, z przodu i z tyłu	•	•
Funkcja przesunięcia bębna w obie strony	•	•
2 częstotliwości, 2 amplitudy	•	•
Układy elektryczne i elektroniczne		
Stałe wyświetlanie poziomu wody w układzie zwilżania bębna	•	•
Stałe wyświetlanie poziomu paliwa	•	•
Wyświetlacz informacyjny:	•	•
— Temperatura płynów eksploatacyjnych	•	•
— Prędkość obrotowa silnika	•	•
— prędkość pojazdu	•	•
4 światła robocze zamontowane na kabinie: halogenowe	•	•
Funkcja załadunku na przyczepę	•	•
Pomarańczowe światło ostrzegawcze „kogut”	•	•
Wyłącznik awaryjny	•	•
Alarm biegu wstecznego	•	•

WYBÓR OPCJONALNEGO WYPOSAŻENIA VOLVO

WYPOSAŻENIE DODATKOWE

	DD105	DD105 OSC
Środowisko pracy operatora		
Radioodtwarzacz z funkcją Bluetooth / USB / MP3	•	•
Układy elektryczne i elektroniczne		
4 światła robocze zamontowane na kabinie: LED	•	•
8 światel roboczych zamontowanych na kabinie: LED lub halogenowe	•	•
4 światła robocze zamontowane na krawężniach bębnow: LED lub halogenowe	•	•
Czujnik temperatury asfaltu	•	•
System kontroli trakcji	•	•
Wskaźnik siły uderzeń	•	•
Zabezpieczenie przeciwkradzieżowe	•	•
Zestaw światel do jazdy po drogach publicznych	•	•
Przystosowanie pod montaż tachografu	•	•
Compact Assist	•	–
Konstrukcja		
Specjalna farba	•	•
Środowisko		
Ulegający biodegradacji olej hydrauliczny	•	•
Osprzęt		
Rozsypywacz grysu	•	•
Obcinacz i ubijarka do krawędzi	•	•

Rozsypywacz grysu



System kontroli trakcji (ASC)



Obcinacz i ubijarka do krawędzi



Światła robocze



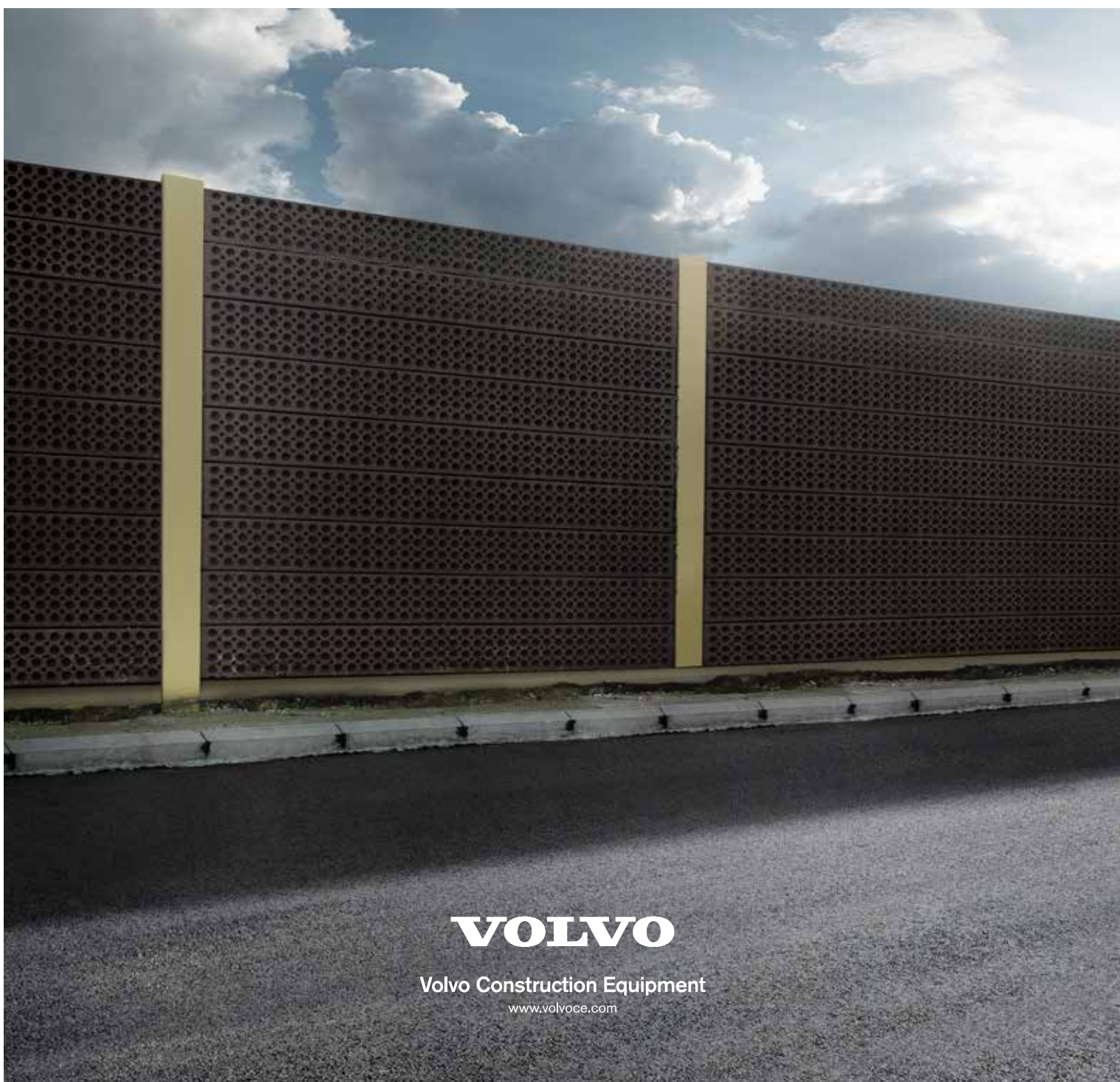
Wskaźnik uderzeń



Radioodtwarzacz z funkcją Bluetooth/USB/MP3



Niektóre produkty mogą być niedostępne na niektórych rynkach. W związku ze strategią ciągłego udoskonalania zastrzegamy sobie prawo do dokonywania zmian w danych technicznych oraz produktach bez wcześniejszego zawiadomienia. Zamieszczone zdjęcia nie zawsze przedstawiają maszyny w wersji standardowej.



VOLVO

Volvo Construction Equipment

www.volvoce.com