

Volvo Construction Equipment
Building Tomorrow



DD105, DD105 osc

Volvo-kaksoisrumpujyät 9,9–10,5 t 85 kW



Intohimona suorituskyky

Me Volvo Construction Equipmentilla emme vain kulje muiden mukana. Uskomme, että tuottavuutta parantavien tuotteiden ja palvelujen kehittäminen auttaa alentamaan toimialan asiantuntijoiden kustannuksia ja parantamaan heidän liikevoittoaan. Osana Volvo Groupia suhtaudumme intohimoisesti innovatiivisiin ratkaisuihin, jotka auttavat sinua työskentelemään älykkäämmin, ei kovemmin.

Autamme sinua tekemään enemmän

Tee enemmän vähemmällä -ajattelu on Volvo Construction Equipmentin tavaramerkki. Korkea tuottavuus on jo kauan ollut yhteydessä alhaiseen energiankulutukseen, helppokäyttöisyyteen ja kestävyteen. Elinkaarikustannusten alentamisessa Volvo on aivan omaa luokkaansa.

Suunniteltu täyttämään tarpeesi

Olemme panostaneet paljon sellaisten ratkaisujen kehittämiseen, jotka vastaavat toimialan eri käyttötarkoitusten tarpeisiin. Innovaatio ja korkea teknologia kulkevat usein käsi kädessä – eivät kuitenkaan välttämättä aina. Jotkut parhaista ideoistamme ovat olleet yksinkertaisia ja perustuneet selkeään ja syvälle ulottuvaan käsitykseen asiakkaidemme työn arjesta.



180 vuodessa oppii paljon

Vuosien kuluessa Volvo on esitellyt ratkaisuja, jotka ovat mullistaneet rakennuskoneiden käyttötavat. Volvon nimi ja turvallisuus ovat erottamaton yhdistelmä. Kuljettajien ja koneen ympärillä olevien suojaaminen sekä ympäristövaikutustemme minimoointi ovat perinteisiä arvoja, jotka tulevat olemaan jatkossakin osa tuotesuunnittelufilosofiaamme.

Kuljemme rinnallasi

Volvo-brändin palkkalistoilla työskentelee paras mahdollinen henkilöstö. Volvo on aidosti globaali yritys, joka on koko ajan valmiina tukemaan asiakkaita nopeasti ja tehokkaasti missä päin maailmaa tahansa.

Suorituskyky on intohimomme.



Volvo Trucks



Renault Trucks



Mack Trucks



UD Trucks



Volvo Buses



Volvo Construction Equipment



Volvo Penta



Volvo Financial Services



MUKAUTUVAA TEHOA

Volvo-koneen moottorin antoteho säätyy automaattisesti työkohteen vaatimusten mukaisesti. Eco-tila ja automaattinen joutokäyntitoiminto mahdollistava tehon hyödyntämisen optimaalisen suorituskyvyn ja tehokkuuden saavuttamiseksi.

Poikkeuksellisen hyvä hyötysuhde

Uusi Volvo DD105 kaksoisrumpujyrä - hyötysuhteeltaan poikkeuksellisen hyvien koneiden uuden sukupolven ensimmäinen kone, suunniteltu auttamaan sinua suojelemaan ympäristöä ja parantamaan kannattavuutta. Voimanlähteenä toimivan Stage IV -moottorin hyötysuhdetta parantava Eco-tila ja automaattiset joutokäyntiominaisuudet varmistavat jyrän hyvän suorituskyvyn polttonesteenkulutus, päästöt ja melu minimoiden.

Moottori

Vuosikymmenien kokemukseen perustuva, kehittynyt Volvon Stage IV -moottori ja sen muuttuvanopeuksinen tuuletinkäyttö maksimoivat tehon ja hyötysuhteen.



Eco-tila

Eco-tila vähentää polttoaineenkulutusta jopa 30 %. Myös päästöt ja melu pienenevät tehoa heikentämättä.



Automaattinen joutokäynti

Kun kone on paikallaan, automaattinen joutokäynti alentaa moottorin käyntinopeuden joutokäynnille viiden sekunnin kuluttua ja vähentää siten polttonesteenkulutusta ja melua. Kone palaa nopealle joutokäynnille, kun vaihteisto siirretään pois vapaalta.



Kuin toinen koti

Volvo DD105:n alan johtava mukavuus, hallittavuus ja näkyvyys tarjoaa kuljettajalle markkinoiden tuottavimman työympäristön. Mukavan istuimen pyörimis- ja liukumisliike antaa hyvän näkymän tien pintaan ja rummun reunoille ja pehmustettu lattia vähentää melua ja värinää, joten kuljettaja voi työskennellä tärinättömässä, hiljaisessa ja rasittamattomassa ympäristössä.

Istuin

Liukuva ja pyörivä istuin, joka tarjoaa hyvän näkyvyyden tien pintaan ja rummun reunoille. Tasainen lattia pitää liikkuvat osat siististi pois tieltä takaseinällä.



Viilennetty ohjaamo

Ota ohjaamon lämpötila haltuun Volvon alan johtavalla tehokkaalla ilmastointijärjestelmällä. Hyvin sijoitetut suuttimet lämmittävät tai jäädyttävät ohjaamon nopeasti, ja tämä ilman kierto- ja huurteenpoistojärjestelmä parantaa mukavuutta ja tuottavuutta.



Ergonomiset hallintalaitteet

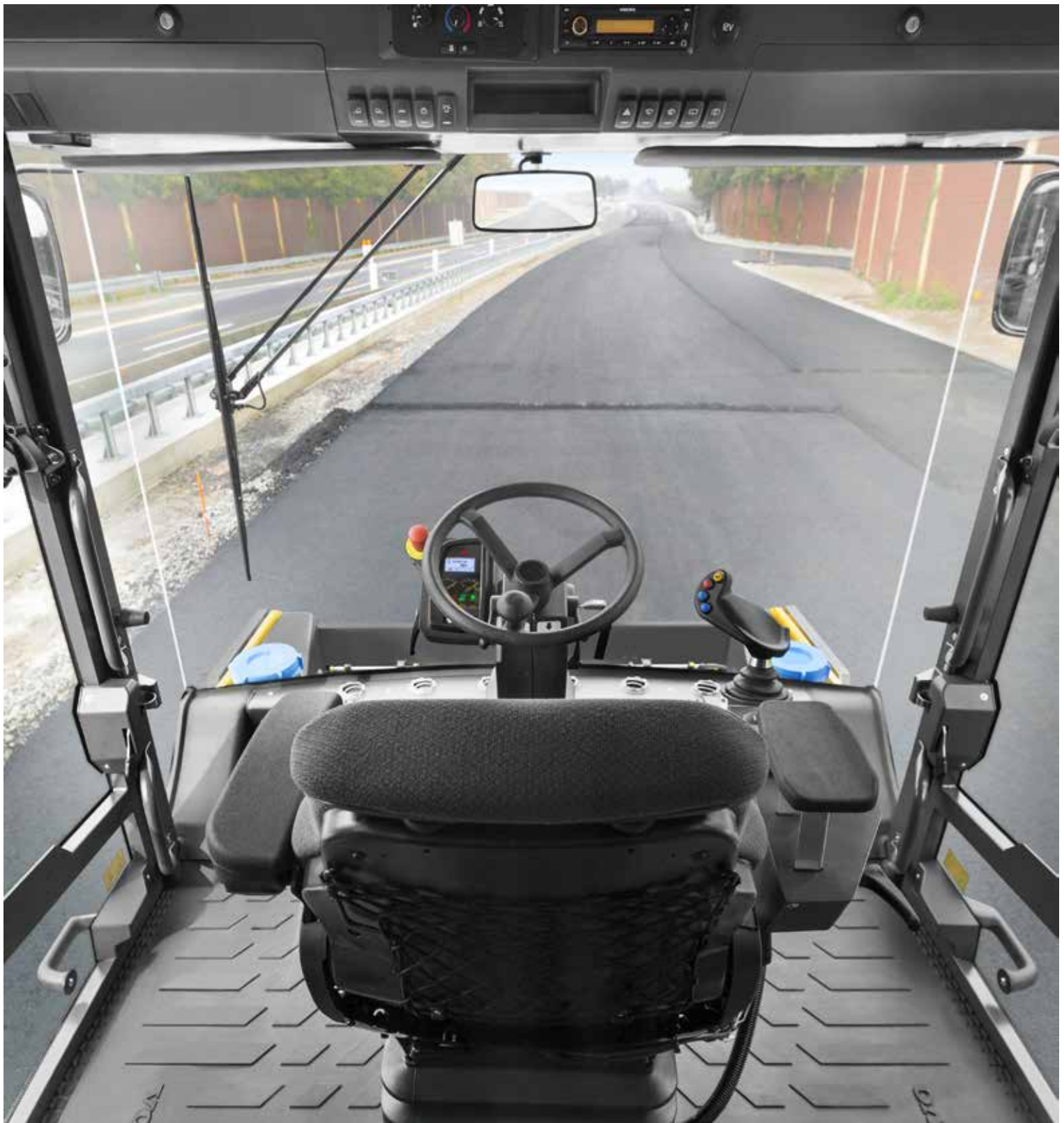
Jyrän hallintalaitteet ovat kätevästi käden ulottuvilla, ja niitä on kevyt käyttää. Näyttö on hyvin näkyvillä ja kuljettaja voi pitää katseensa koko ajan tiessä.



Alhainen melutaso

Koska moottori on sijoitettu takarunkoon, mahdollisimman kauas kuljettajasta, ohjaamon melutaso on erittäin alhainen, mikä edelleen parantaa kuljettajan mukavuutta ja suorituskykyä.





HYVÄ NÄKYVYYS ILMAN PILAREITA

Volvo-ohjaamon suuret kaarevat ikkunat antavat erinomaisen näkyvyyden työkohteeseen, mikä parantaa työskentelyn tarkkuutta ja turvallisuutta. Koneen etuosassa ei ole teräspilareita, jotka haittaisivat kuljettajan näkyvyyttä tielle.



DD105 OSC

DD105 OSC -mallissa on edessä kaksoisamplitudinen etutäryrumpu ja takana oskilloiva rumpu, jossa on karaistusta teräksestä valmistettu pinta. Tämän ansiosta DD105 OSC voi jyrätä useammassa eri käyttökohteissa.

Työskentele varovaisuutta vaativissa työkohteissa oskillointia käyttäen

Kun rumpu ei liiku pystysuunnassa, pehmeämpien kiviainesten murskautumisen vaara on hyvin pieni. Oskillointi on ihanteellinen valinta joustaville päällystysmateriaaleille, joita käytetään silloilla, rakennusten vieressä tai maanalaisen kunnallistekniikan päällä.

Tiiviit liitoskohdat

Jyrättäessä kuuman ja kylmän materiaalin liitoskohtaa oskilloivalla rummulla ei ole vaaraa jäähtyneen päällystysmateriaalin vaurioittamisesta. Oskilloivat rummut tiivistävät liitoskohdat tehokkaammin kuin staattinen jyrääminen.



Tee tasaisempaa jälkeä

Karaistun teräsrummun oskilloiva liike poistaa rummun iskut, joten oskillointi sopii erinomaisesti väli- ja viimeistelyjyräykseen.



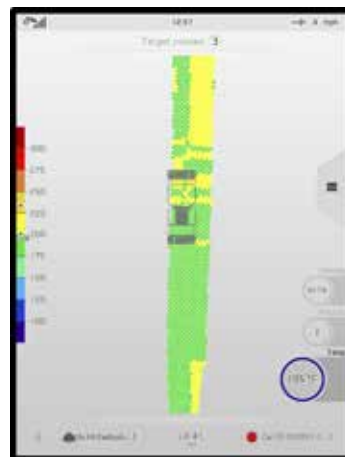
Tiivistä ohuet maankorotukset

Tiivistä tehokkaasti maankorotukset, jotka ovat liian ohuita tärytettäväksi. Ohuemmat maankorotukset jäähtyvät keskipaksuja nopeammin, ja oskillointi tiivistää nopeammin kuin staattinen jyräys.



Lisää aikaa jyräämiseen

Oskilloivien rumpujen käyttäminen pidentää jyräämiseen käytettävissä olevaa aikaa (Time Available for Compaction, TAC), koska heijaaavan oskilloivan rummun liike voi järjestellä kiviaineksen asfalttimateriaalissa matalammissa lämpötiloissa kuin perinteiset täryrummut.



Erinomainen tiivistys

DD105 OSC

Työskentele useammissa käyttökohteissa DD105 OSC -mallia käyttäen.

HYVÄ NÄKYVYYS ILMAN PILAREITA

Etuosassa ei ole näkyvyyttä haittaavia pilareita, joten kuljettajalla on hyvä näkyvyys rummun reunoille, vedenruiskutusjärjestelmään ja työkohteeseen.

Vesiruiskujärjestelmä

Alan johtava, automaattinen rummun kastelujärjestelmä tuottaa yhtenäisen peiton rummulle materiaalin tarttumisen estämiseksi.

Hiljainen

Ohjaamon melutaso on erittäin alhainen, mikä mahdollistaa mukavan ja tuottavan työskentelyn.

Offset-ohjaus

Hyvä näkyvyys lisää työn tarkkuutta ja turvallisuutta.

Rummun tärytinjärjestelmä

Volvon rummun tärytinjärjestelmä pienentää tehonkulutusta käynnistyksen aikana jopa 50 %.





Ohjaamo

Mukava, ilmastoitu ohjaamo, josta on loistava näkyvyys, minimoi kuljettajan väsymisen.

Istuin

Liukuva ja pyörivä istuin, joka tarjoaa hyvän näkyvyyden tien pintaan ja rummun reunoille.

MUKAUTUVAA TEHOA

Moottorin tehoa säädetään kulloisenkin työn vaatimusten mukaan polttonestetalouden tehostamiseksi.

PÄÄSY HUOLTOKOHTEISIIN

Nostettavan konepellin ansiosta moottorin ja hydrauliiikan komponenttien tarkistukset ja ylläpitotyöt on helppo tehdä.

Eco-tila

Eco-tila vähentää polttoaineenkulutusta jopa 30 % vaikuttamatta suorituskykyyn.

Erinomainen tiivistys

Volvo DD105 takaa alan parhaan tiivistyksen sekä sileän ja tasalaatuisen lopputuloksen.

Tuottavuuden parannus veden säädöllä

Volvon käyttämä alan johtava kolmoissuodatettu vesisuihkutusjärjestelmä peittää säädettävän virtauksen avulla tasaisesti koko rummun ja vähentää käyttökatkoksia estämällä materiaalin takertumisen. Vesisäiliön sijainti alhaalla laskee painopistettä, mikä parantaa koneen vakautta, ja säiliön suuri 800 litran tilavuus pidentää täyttöväliä ja parantaa siten käyttöastetta.

Näkyvyys rumpuun

Esteetön näköyhteys rumpuun ja ruiskutusputkiin mahdollistaa niiden tarkan säätämisen ja helpottaa veden virtauksen valvontaa. Näin kuljettaja voi säilyttää koneen erinomaisen hallinnan yhtenäisen tuloksen tuottamiseksi kaikissa olosuhteissa.



Helppo täyttää

Maan tasolta käytettävän vesisäiliön helppopääsyisyys tekee veden täytöstä nopeaa ja turvallista, mikä parantaa jyrän käyttöastetta.



Vedensuihkutusjärjestelmä

Alan johtava, automaattinen rummun kastelujärjestelmä peittää säädettävän virtauksen avulla tasaisesti koko rummun ja vähentää käyttökatkoksia estämällä materiaalin takertumisen. Siihen kuuluvat mm. ensisijainen pumppu ja varapumppu, ruiskutusputket, suuttimet, kolmoissuodattimet ja rummun pyyhkimet.



Varapumppu

Jyrässä on kaksi pumppua, joita käytetään normaalikäytössä vuorotellen. Tällöin jyrä pystyy työskentelemään pidempään, vaikka pumppuun tulisi toimintahäiriö, sillä rummulle voidaan vielä tuottaa jatkuva virta vettä. Tämä optimoi käyttöajan.



Varustettu suorituskykyä varten

Volvo DD105 kaksoisrumpujyvä on täynnä ominaisuuksia, jotka varmistavat hyvän suorituskyvyn ja hyötysuhteen. Uusi rumpun tärytinjärjestelmä, offset-ohjaus ja luistonesto tuottavat loistavan tiivistyksen, jonka pinta on tasainen ja yhtenäinen kaikissa työskentelyolosuhteissa.

Rummun tärytinjärjestelmä

Volvon uusi epäkeskorakenne vähentää tärytinjärjestelmän käynnistyksen virrankulutusta 50 % ja parantaa suorituskykyä. Tämän ansiosta jyvä voi käyttää tehokkaasti myös korkeassa ilmanalassa.



Työstetyt rummut

Jokainen rumpu on työstetty erikseen, jotta ne ovat varmasti virheettömän pyöreitä ja tasaisen sileitä. Reunat on viistetty, jotta asfalttiin ei jäisi jälkiä jyväamisen aikana.



Luistonestojärjestelmä (ASC)

ASC takaa hyvän pidon kaikissa olosuhteissa. Sen lisäksi, että ASC takaa tasaisen suorituskyvyn, se on erityisen tärkeä, kun jyvää kuormataan tai puretaan kuljetusta varten, sillä se parantaa työmaan henkilökunnan turvallisuutta ja estää tien vahingoittumisen.



Offset-ohjaus

Offset-ohjaus auttaa kuljettajaa havaitsemaan reunakiveyksen ja muut esteet paremmin, jolloin tiivistys sujuu turvallisesti, tehokkaasti ja laadukkaasti.





PÄÄSY HUOLTOKOHTEISIIN

Nostettava konepelti antaa helpon pääsyn kaikkiin moottorin ja hydraulikan komponentteihin, mikä tehostaa tarkistuksia ja huoltotöitä. Päivittäin tarvittavien tarkistuspisteiden esteettömyys sekä pääsy moottoriin, jäähdyttimeen, akkuun ja suodattimiin maan tasolta säästävät aikaa ja edesauttavat päivittäisten ylläpitotoimien asianmukaista suorittamista.

Helppo ylläpito

Volvo DD105 -kaksoisrumpujyrä tarjoaa markkinoiden turvallisimman ja helpoimman pääsyn huoltokohteisiin, joten päivittäiset huoltotarkistukset voi tehdä ennennäkemättömän vaivattomasti. Asentaja voi käyttää kaikkia huoltoluokkuja - sekä ohjaamon ovea ja virtakytkintä - yhdellä avaimella, ja kaikki sulakkeet ja releet on ryhmitetty yhteen työn nopeuttamiseksi ja helpottamiseksi. Maksimoi jyräsi käyttöaste

Turvallinen nousu/poistuminen

Kätevästi sijoitettujen kahvojen ansiosta kuljettaja saa aina kolmipisteotteen noustessaan jyrään tai poistuessaan siitä, mikä parantaa työturvallisuutta myös heikossa valaistuksessa ja kostealla säällä.



Volvo-pääavain

Samalla avaimella voi ohjelmoida sopimaan yhteen tai useampaan Volvo-jyrään ja kaikkiin niiden käyttö- ja huoltotoimintoihin, mikä yksinkertaistaa kalustonhallintaa.



Manuaalisesti huollettava ruiskutusjärjestelmä

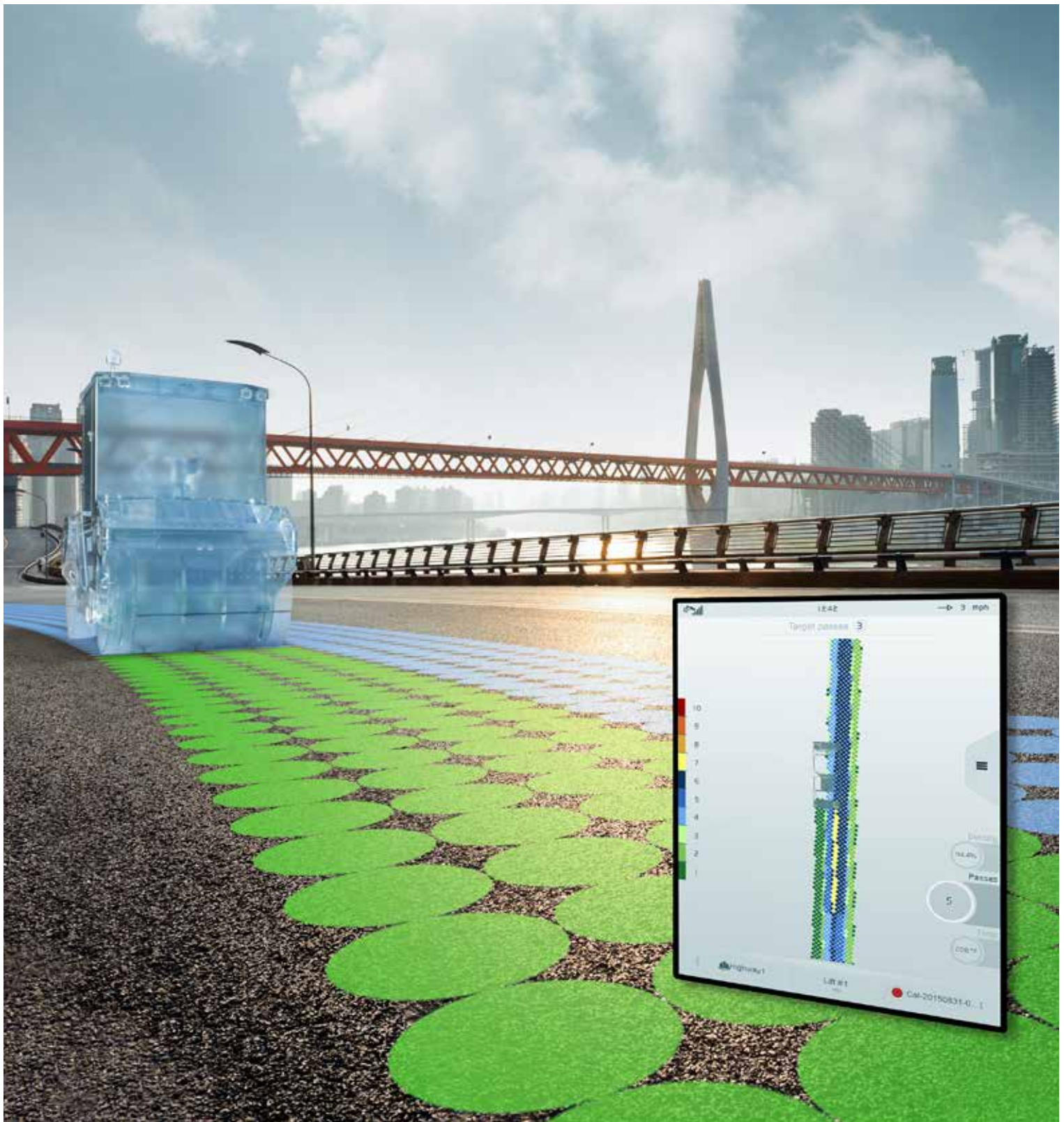
Ruiskutusjärjestelmän suuttimet ja seulat on helppo ja nopea puhdistaa ilman mitään työkaluja. Tällöin huoltoon ei kulu paljon aikaa.



Sulakkeet ja releet

Sulakkeet ja releet on ryhmitelty ja asennettu keskitetysti ohjaamon kattoon, jossa ne ovat suojassa vedeltä ja vaurioilta. Tämä rakenne nopeuttaa rutiinihuoltoja ja parantaa koneen käyttöastetta.





COMPACT ASSIST

Hyödynnä koneesi koko potentiaali Compact Assistin, Volvon valinnaisen älykkään jyräysjärjestelmän avulla. Compact Assist tehostaa työskentelyä ja tekee siitä tarkempaa tarjoamalla jyräyskertojen ja lämpötilan kartoituksen avulla reaaliaikaisen käsityksen työn etenemisestä.

Ei koske DD105 OSC -mallia

Lisää arvoa liiketoimintaasi

Volvon asiakkaana oleminen tarkoittaa, että sinulla on kätesi ulottuvilla täydellinen palveluvalikoima. Volvo voi tarjota sinulle pitkäaikaista kumppanuutta, suojata tulosi ja antaa käyttösi täydellisen valikoiman asiakasratkaisuja laadukkaiden osien avulla, työstään pitävien ihmisten toimittamana. Volvo on sitoutunut varmistamaan investointisi pitkäaikaisen tuoton.

CareTrack

CareTrack on Volvon huippulaadukas telematiikkajärjestelmä, jonka kautta voi käyttää monenlaisia aikaa ja rahaa säästäviä koneen valvontatietoja. CareTrackin avulla voit hallita huolto- ja ylläpitoaikatauluja ennakoivasti, optimoida koneen ja kuljettajan suorituskyvyn ja pienentää polttoainekustannuksia.



Asiakastukisopimukset

Asiakastukisopimukset tarjoavat ehkäisevää huoltoa, kokonaiskorjauksia ja erilaisia käytettävyyssakahuoltoja. Volvo käyttää uusinta teknologiaa koneen toiminnan ja tilan valvontaan ja antaa sinulle neuvoja tuottavuutesi parantamiseksi. Solmimalla asiakastukisopimuksen hallitset huoltokustannuksiasi.



Kokonaisratkaisut

Volvolta löytyy sinulle oikea ratkaisu. Miksipä et siis antaisi meidän huolehtia kaikista tarpeistasi koneen koko elinkaaren ajan? Kuuntelemalla tarpeitasi voimme pienentää omistamisen kokonaiskustannuksia ja kasvattaa liikevaihtoaasi.



Alkuperäiset Volvo-osat

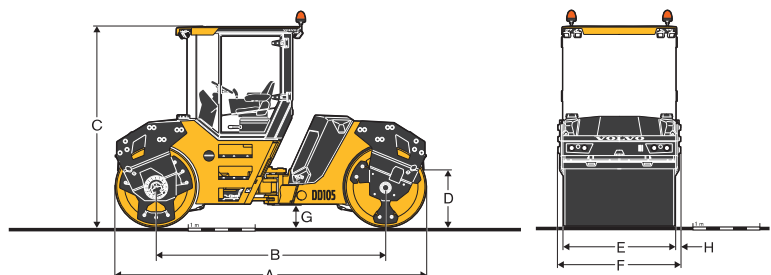
Huomioimalla yksityiskohdat erotumme muista. Tämä hyväksi havaittu menetelmä on kestävä investointi koneesi tulevaisuuteen. Osat ovat testattu huolellisesti ja hyväksytyt, sillä jokainen osa on tärkeä käytettävyyden ja suorituskyvyn kannalta. Ainoastaan alkuperäisten Volvo-osien avulla voit olla varma, että koneesi säilyttää kuuluisan Volvo-laadun.



Erittelyt

Malli	DD105		DD105 OSC		
	avoin ROPS/ FOPS-katos	umpiohjaamo	avoin ROPS/ FOPS-katos	umpiohjaamo	
Koneen painot					
Toimintapaino1	kg	10 325	10 400	9 667	9 742
Paino eturummun kohdalta	kg	5 214	5 251	5 019	5 5058
Paino takarummun kohdalta	kg	5 111	5 149	4 648	4 684
Paino toimitettaessa (2)	kg	9 788	9 863	9 130	9 205
Rummut					
Leveys	mm	1 680	1 680	1 680	1 680
Halkaisija	mm	1 220	1 220	1 220	1 220
Kuoren paksuus	mm	22	22	17	17
Viimeistely		työstetty pinta, viistetyt ja pyöristetyt reunat			
Tärytys					
Taajuus	hz	40 / 50	40 / 50	39	39
Amplitudi	mm	0.86 / 0.45	0.86 / 0.45	1,43 (tangentialinen)	1,43 (tangentialinen)
Keskikipakovoima (matala/korkea amplitudi)	kN	112 / 99	112 / 99	-	-
Keskikipakovoima (yhteensä / epäkeskoa kohti)	kN	-	-	144 / 72	144 / 72
Työntö					
Tyyppi		suljettu hydrostaattinen rinnakkaispiiri kumpaankin rumpuun			
Rummun käyttökoneisto		kaksinopeuksiset aksiaalimäntämoottorit, joissa on planeettapyörästö			
Ajonopeus	km/h	5.2-11.4	5.2-11.4	5.2-11.4	5.2-11.4
Moottori					
Merkki/malli		Volvo D3.8, EPA Tier 4 final			
Moottorityyppi		4 sylinteriä, sähkö, turboahdettu, ahtoilman jäähdytin			
Nimellisteho kierrosluvulla 2 600 r/min	kW	85	85	85	85
Sähkö		12 V DC, 130 A:n laturi, käynnistin 3 kW, akku 1360 CCA (SAE)			
Jarrut					
Huolto		Dynaaminen hydrostaattinen työntöjärjestelmän välityksellä			
Toissijainen seisontajarru		Jousitoiminen ja hydraulisesti vapautettava, kummankin rummun käyttökoneistossa			
Vedensyöttöjärjestelmä					
Tyyppi		Paineruiskutuksella toimiva rummun kastelujärjestelmä, jossa päävesisäiliö			
Ruiskutusputket		Kaksi ruiskutusputkea per rumpu			
Suuttimet		Manuaalisesti huollettavat ruiskutus-suuttimet, 6 kpl ruiskutusputkea kohti			
Suodatus		Suodatinseulat täyttötulpissa, esisuodatin kummassakin pumpussa ja hienosuodatin jokaisessa suuttimessa			
Rummun pyyhkimet		Uretaaniset etu- ja takapyyhkimet kumpaakin rumpua varten			
Vesisäiliön tilavuus	l	800	800	800	800
Muuta					
Nivelöintikulma	°	+ / - 35			
Heilahduskulma	°	+ / - 7.5			
Sisäkääntösäde (rummun reunaan)	mm	4 600	4 600	4 600	4 600
Polttoainesäiliön tilavuus	l	175	175	175	175
DEF-säiliön tilavuus	l	20	20	20	20
Hydrauliöljysäiliön tilavuus	l	85	85	85	85
Nousukulma (teoreettinen)	%	39.6	39.6	39.6	39.6
Taattu äänitaso					
Kuljettajan korvan kohdalla ISO 11203;2009 -standardin mukaisesti	LpA dB (A)	77			
Ulkoinen, direktiivin 2000/14/EY mukaan	LwA dB (A)	107			
(1) sisältää 50 % polttonestettä, 50 % vettä, 75 kg:n/165 lb:n painoisen kuljettajan					
(2) sisältää 50 % polttonestettä, ei vettä, ei kuljettajaa					

Mitat	DD105 ja DD105 OSC
Yksikkö	mm
A Kokonaispituus	4 650
B Rummun alaosa	3 430
C Kokonaiskorkeus (ohjaamon päältä)	3 000
D Liikevara reunakiveykseen	751
E Rummun leveys	1 680
F Kokonaisleveys	1 838
G Maavara	350
H Liikevara sivusuunnassa	79



Varusteet

VAKIOVARUSTEET

	DD105	DD105 OSC
Moottori		
ECO-tila	•	•
Päävirtakytkin	•	•
Kiilalahnan suojaus	•	•
Kuljettajan ympäristö		
Kuljettajan istuin, ohjauspyörä ja päähallintalaitteet: sivuliuku ja kääntö +/- 90°	•	•
Ohjauksen hallintavipu	•	•
Ilmastointijärjestelmä	•	•
Säädettävä ohjauspyörä	•	•
2 laturin pistoketta, 12 V	•	•
Yhdysrakenteinen ROPS/FOPS	•	•
Säilytystilat	•	•
Helposti puhdistettava karhennettu ohjaamon lattia	•	•
2 mukitelinettä	•	•
Taakse avautuvat sivuikkunat	•	•
Istuimen aikaviivekytkin	•	•
3" turvavyö	•	•
Turvavyöhälytin	•	•
Sisävalo	•	•
Ikkunat sävytettyä turvalasia	•	•
Tärytsijärjestelmä ja rummut		
Automaattitärytys	•	•
Tärytksen valinta: eturumpu, takarumpu tai molemmat	•	•
Molemminpuolinen rummun poikkeamatoiminto	•	•
2 taajuutta, 2 amplitudia	•	•
Sähköjärjestelmä ja elektroniikka		
Kastelujärjestelmän vesimäärän jatkuva näyttö	•	•
Polttoainetason jatkuva näyttö	•	•
Tietonäyttö:	•	•
- nesteiden lämpötilat	•	•
- moottorin käyntinopeus	•	•
- koneen nopeus	•	•
4 ohjaamoon asennettua halogeenityövaloa	•	•
Kuormaus peräkärriin	•	•
Pyörivä majakka	•	•
Hätäpysäytyspainike	•	•
Peruutusvaroitin	•	•

VOLVON LISÄVARUSTEVALIKOIMA

LISÄVARUSTEET

	DD105	DD105 OSC
Kuljettajan ympäristö		
Radio, jossa Bluetooth / USB / MP3	•	•
Sähköjärjestelmä ja elektroniikka		
4 ohjaamoon asennettua LED-työvaloa	•	•
8 ohjaamoon asennettua työvaloa: LED tai halogeeni	•	•
4 rumpujen reunoihin asennettua työvaloa: LED tai halogeeni	•	•
Asfaltin lämpötila-anturi	•	•
Luistonestojärjestelmä	•	•
Iskumittari	•	•
Varkaudenesto	•	•
Ajovalosarja	•	•
Ajopiirturin valmistelusarja	•	•
Compact Assist	•	-
Rakenne		
Erikoismaalaus	•	•
Ympäristö		
Biohajoava hydraulioöljy	•	•
Työvälineet		
Hakkeenlevitin	•	•
Reunaleikkuri ja reunajyrä	•	•

Hakkeenlevitin



Luistonesto (ASC)



Reunaleikkuri ja reunajyrä



Työvalot



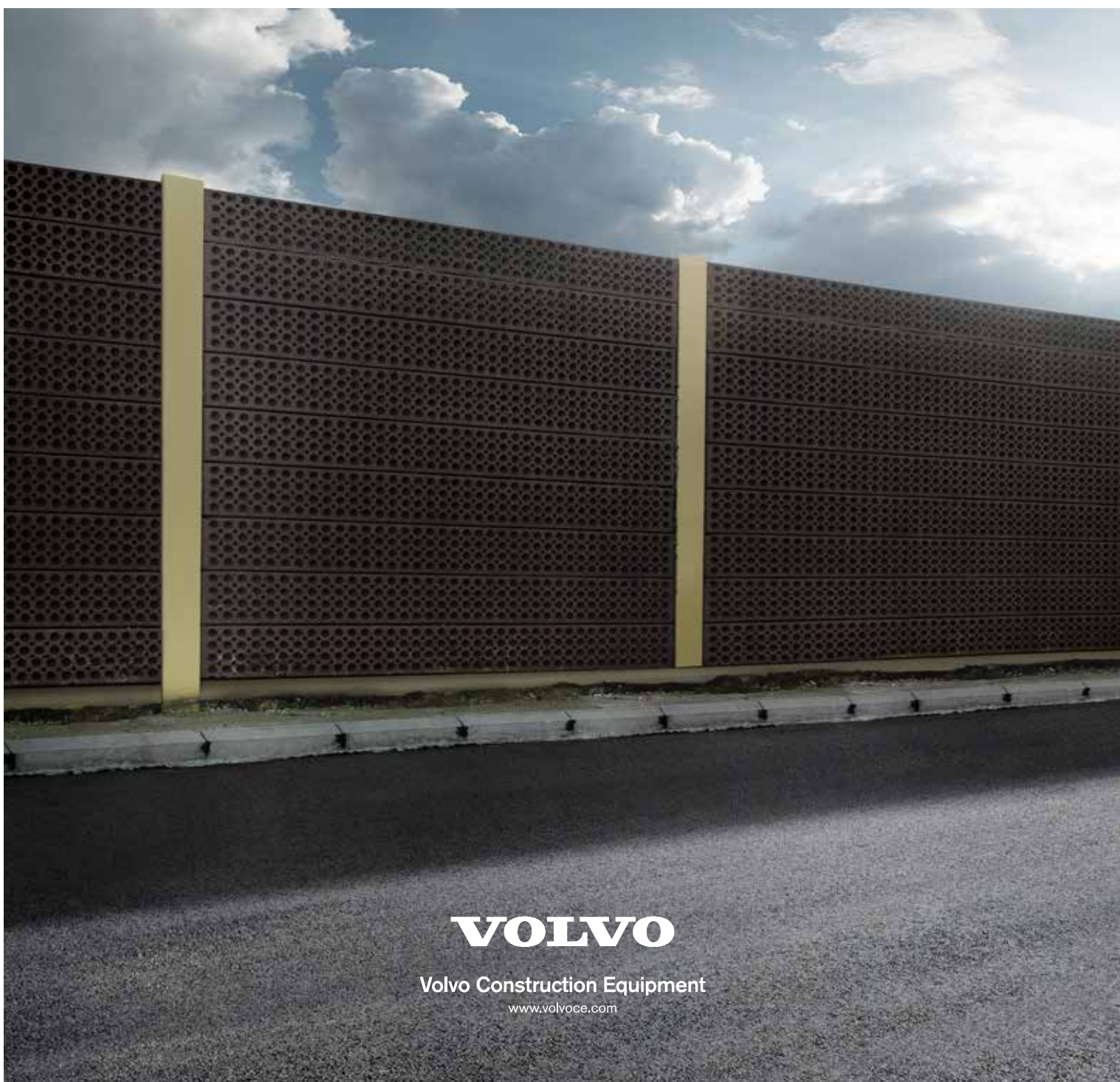
Iskumittari



Radio, jossa Bluetooth-, USB- ja MP3-liitettävyys



Kaikkia tuotteita ei ole saatavana kaikilla markkina-alueilla. Tuotteidemme jatkuvan kehittelyn johdosta pidämme itsellämme oikeuden erittelyiden ja mallien muutoksiin ilman edeltävää ilmoitusta. Kuvat eivät välttämättä esitä koneen vakioversioita.



VOLVO

Volvo Construction Equipment

www.volvoce.com