



Volvo Construction Equipment

MINICARREGADEIRAS DE ESTEIRAS SÉRIE C

Volvo Compact Track Loaders ROC: 680-1 452 kg



Paixão por desempenho.

Na Volvo Construction Equipment, não vamos simplesmente na onda. Desenvolvendo produtos e serviços que aumentam a produtividade, temos certeza de poder diminuir os custos e aumentar o lucro para os especialistas do setor. Como parte do Grupo Volvo, somos apaixonados por soluções inovadoras para ajudá-lo a trabalhar de maneira mais racional, não mais pesado.

Ajudando você a fazer mais

Produzir mais com menos é uma marca registrada da Volvo Construction Equipment. Há muito tempo produtividade elevada se casou com baixo consumo energético, facilidade de uso e durabilidade. Quando se trata de reduzir os custos ao longo da vida útil, a Volvo é a primeira de sua categoria.

Projetadas para se ajustarem a suas necessidades

Há muitas coisas baseadas na criação de soluções que se adaptam às necessidades particulares de diferentes aplicações industriais. Frequentemente, a inovação envolve alta tecnologia, mas nem sempre isto é necessário. Algumas de nossas melhores ideias são simples, baseadas em uma compreensão clara e profunda do dia a dia de trabalho de nossos clientes.



Aprende-se muitas coisas em 180 anos

Ao longo dos anos, a Volvo desenvolveu soluções avançadas que revolucionaram o uso de equipamentos de construção. Nenhuma outra marca vive a segurança mais do que a Volvo. A proteção dos operadores e aqueles ao seu redor, e a minimização do impacto ambiental são valores tradicionais que continuam a dar forma à nossa filosofia de projeto de produtos.

Estamos ao seu lado

Oferecemos suporte à marca Volvo com as melhores pessoas. A Volvo é verdadeiramente uma empresa global, sempre pronta para dar suporte aos clientes de maneira rápida e eficiente, não importa onde eles se encontrem.

Temos paixão por desempenho.



Volvo Trucks



Renault Trucks



Mack Trucks



UD Trucks



Volvo Buses



Volvo Construction Equipment



Volvo Penta



Volvo Financial Services

Seu espaço de trabalho.

Entre na segurança e no conforto da cabine Volvo. Trabalhe com controles posicionados de maneira ideal e em silêncio. Experimente a abundância de espaço e torne os dias longos mais produtivos. Você pode fazer muito mais com a Volvo.

Cabine confortável

A cabine da nova minicarregadeira é espaçosa e segura. Satisfaz aos padrões de segurança ROPS/FOPS e oferece aos operadores 27% mais espaço em relação aos modelos anteriores. O maior conforto significa maior produtividade do operador.

Armazenamento amplo

O espaço para armazenamento situa-se convenientemente debaixo do apoio de braço esquerdo. Esta área de fácil acesso proporciona ao operador um local seguro para guardar itens pessoais, como chaves. Aqui também há uma tomada de força de 12 V.



Menos ruído no interior

Todos os modelos, seja em versão com canopy ou com cabine fechada, foram projetados para reduzirem o nível de ruído dentro e ao redor do ambiente do operador. A diminuição do ruído reduz a fadiga do operador e cria um ambiente de trabalho mais confortável.

Mesas de comando

Dois painéis de comando, posicionados nos cantos superiores dianteiros da cabine, proporcionam a fácil leitura dos indicadores. Instrumentos com apresentação simples, confortavelmente posicionados, asseguram uma fácil visão.



Acesso à cabine

A grande porta lateral permite que os operadores entrem e saiam da máquina com segurança, sem subir sobre os implementos. Isto minimiza o risco de escorregões e acaba com a necessidade de girar para se sentar. Os operadores entram na cabine através de um degrau antiderrapante. O operador não precisa mais passar por baixo do braço da carregadeira para colocar a barra de segurança para serviço.



Projeto de carregadeira

O projeto de braço único de carregadeira oferece desempenho no carregamento com a durabilidade de uma máquina tradicional, mas com as vantagens da entrada lateral, maior visibilidade e segurança.

Projetada para desempenho.

Cada máquina Volvo é projetada para ajudá-lo a produzir mais. As minicarregadeiras de esteiras Volvo ajudam você a alcançar um alto nível de desempenho. Com um projeto exclusivo de braço único para a carregadeira que incorpora mais confiabilidade, está pronta para todos os seus trabalhos.

Distribuição de peso

O peso é distribuído de maneira uniforme ao longo da máquina, oferecendo estabilidade ao manusear cargas pesadas ou leves. A cabine e o compartimento do motor deslocados contrabalançam a posição do braço único, garantindo máxima estabilidade e equilíbrio de um lado ao outro.



Elevação vertical

A elevação vertical é perfeita para carregamento de caminhões e manuseio de materiais devido à maior altura e alcance. Também proporciona maior capacidade de elevação, eficiente em operações repetidas de carga e transporte.



Elevação radial

O percurso de elevação radial representa o projeto ideal para aplicações de penetração no solo. É forte, durável e de fácil manutenção. A elevação radial oferece níveis maiores de estabilidade e representa a opção ideal para aplicações com implementos para serviço pesado.

Mais disponibilidade de máquina.

Alcançe maior tempo de máquina disponível com facilidade de manutenção. Execute as verificações diárias de rotina ou acesse os principais componentes: tudo está ao seu alcance. Isto significa que você passa menos tempo fazendo a manutenção de sua máquina e mais tempo ganhando dinheiro.

Vedações com anel tipo O-ring.

As conexões hidráulicas usam vedação com anel O-ring frontal (ORFS) para eliminar vazamentos hidráulicos. Os conectores ORFS reduzem o tempo de máquina parada e os custos de serviço, pois proporcionam uma junta totalmente livre de vazamentos.



Pinos de articulação da carregadeira

Nossos pinos de articulação do braço da carregadeira são maiores e assim, mais fortes do que os usados pela concorrência. Distribuem a carga eficazmente sobre o projeto de braço único para aumentar o desempenho e a durabilidade.



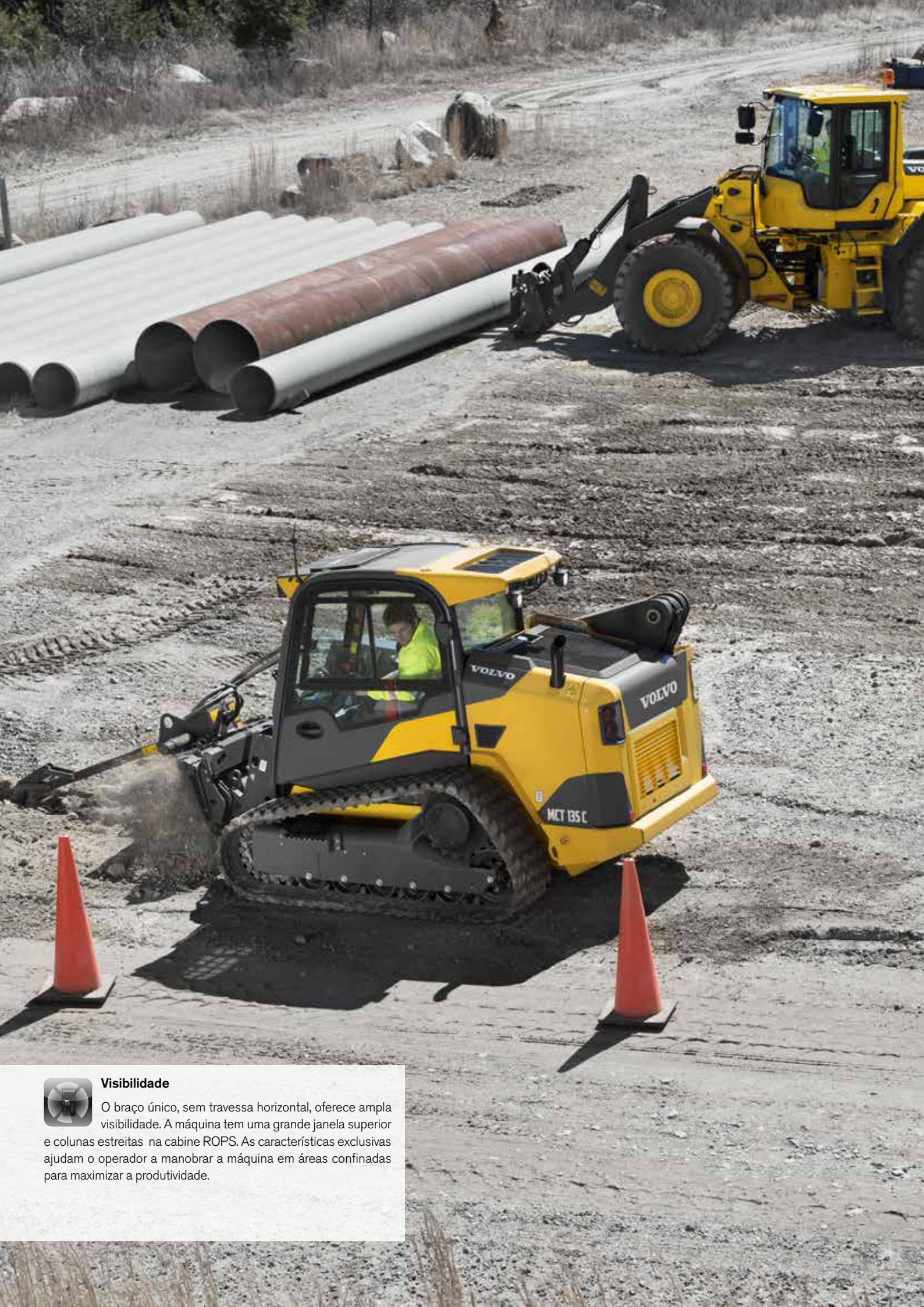
Basculamento da cabine

Uma pessoa sozinha pode facilmente bascular a cabine para frente com a remoção de dois parafusos em seu interior. Amortecedores a gás com trava oferecem acesso simples, seguro e rápido aos componentes internos principais.



Acesso para manutenção

Acesso fácil para serviço devido ao braço único de carregadeira, a cabine com basculamento para frente e a grande porta traseira e tampa superior.. As minicarregadeiras têm facilidade de manutenção 24% (SAE) maior do que as máquinas da concorrência. O acesso simples aos itens de serviço e manutenção proporciona uma vida útil mais longa.



Visibilidade

O braço único, sem travessa horizontal, oferece ampla visibilidade. A máquina tem uma grande janela superior e colunas estreitas na cabine ROPS. As características exclusivas ajudam o operador a manobrar a máquina em áreas confinadas para maximizar a produtividade.

A segurança está sempre na trilha certa.

A excelente visibilidade de 360 graus permite que você trabalhe com segurança, rapidez e eficiência. Isto significa tranquilidade para você e para as pessoas que trabalham ao seu redor. Veja tudo e faça tudo com segurança em sua Volvo.

Porta da cabine

A porta lateral ocupa o comprimento inteiro da cabine. A ausência de obstáculos proporciona maior visibilidade, sem os desafios encontrados nas gaiolas laterais usadas nas máquinas da concorrência. A porta se abre 75 graus, assegurando entrada e saída fáceis.



Posição de serviço do braço da carregadeira

A cabine com entrada e saída lateral faz com que o engate do suporte do braço da carregadeira seja feito por apenas uma pessoa. O operador pode sair da máquina com segurança pelo lado e andar em volta da parte traseira sem passar debaixo do braço da carregadeira.

Segurança em primeiro lugar

O grande vidro dianteiro oferece uma saída de emergência 2,5 vezes maior do que a saída de emergência traseira das máquinas tradicionais. A estrutura ROPS/FOPS e a fácil saída de emergência da máquina dão aos operadores tranquilidade no caso de capotagem ou de queda de objetos.

Veja como ela faz mais.

Elevação radial

Movimento radial do braço da carregadeira ideal para acessórios para serviços pesados e aplicações de perfuração do solo.

Elevação vertical

Elevação, altura e alcance ideais para carregamento de caminhões e aplicações de manuseio de materiais.



Projeto de carregadeira

Projeto de braço único para proporcionar desempenho, durabilidade, maior visibilidade e acesso aprimorado à cabine, com entrada lateral.



Suporte ao cliente

A Volvo dá suporte a sua minicarregadeira com todas as peças e serviços de que você precisar.

Implementos

Versatilidade e potência para usar uma ampla gama de implementos em diversas aplicações.





Cabine

Projetadas para espaço, segurança e conforto, com proteção ROPS/FOPS e grande saída de emergência.

Versatilidade

Flexibilidade para efetuar mais trabalhos com apenas uma máquina.



Acesso à cabine

O acesso lateral é mais seguro e elimina a necessidade de ter de subir na caçamba ou em um implemento enlameado e escorregadio.



Visibilidade

Braço de carregadeira com torre única e grande janela superior para proporcionar visibilidade total, líder na sua classe.



Acesso para manutenção

Acesso fácil e seguro a todas as áreas de serviço e manutenção, com uma cabine basculante para frente e uma grande porta do compartimento traseiro.

Produtivo sistema de esteiras

Maior estabilidade em rampas íngremes e em terrenos irregulares, potência máxima da linha propulsora ao solo, maior tração e menor pressão sobre o solo.

Conexões versáteis.

Libere o verdadeiro potencial de sua máquina com nossa ampla gama de implementos. Eles trabalham para que você aumente sua produtividade e rentabilidade em todos os segmentos, incluindo construção, agricultura, paisagismo, demolição e construção rodoviária.

Alguns implementos que oferecemos

Perfuratriz

Potente, suave, fácil, rápida e eficaz perfuração do solo. Aceita vários trados para mais versatilidade na aplicação. Acionada hidráulicamente. Acoplamentos protegidos, confiabilidade, durabilidade e custos mais baixos.



Garfos para empilhamento

Para paletes e manuseio de materiais. Projetado para serviço pesado proporciona um garfo resistente para enfrentar qualquer carga. Elevação máxima. Visibilidade ideal para o rápido e seguro manuseio de materiais.



Lâmina frontal

A lâmina frontal empurra e move materiais de maneira eficaz. As peças de desgaste substituíveis aumentam a durabilidade. Potência ideal para trabalhos rápidos em condições severas. Versatilidade o ano inteiro, para uso com neve ou com terra solta.



Valetadeira

Ideal para construção de valas para serviços públicos e assentamento de tubos. Motor hidráulico de torque elevado. Projeto para serviço pesado, proporcionando confiabilidade e longa vida útil. Oferece máxima potência de escavação para trabalhos mais rápidos. Versatilidade que aumenta sua lucratividade.

Vassouras

Uma ampla gama de vassouras mecânicas disponível para as mais variadas aplicações. Ideal para a limpeza de canteiros de obras, manutenção pública, recolhimento de detritos e muito mais. Permite visibilidade ideal para um trabalho seguro e rápido. Limpeza rápida e eficaz de detritos.



Caçamba para paisagismo

Proporciona versatilidade na manipulação de material. Fundo da caçamba alongado propicia ótima retenção de material. Visibilidade da lâmina de corte permite um nivelamento rápido e preciso. Desempenho duradouro, mesmo em condições severas.



Garra para sucata

A maneira fácil de manusear material volumoso ou solto com tamanho variável. Manuseio de alta capacidade com excepcional retenção de material. Proporciona excelente visibilidade do solo para um manuseio seguro. Resistência e durabilidade para uma longa vida.

Caçamba 6 em 1

Proporciona versatilidade no manuseio de materiais, para escavar, carregar, descarregar, empurrar, coletar e nivelar. Aumenta a versatilidade da máquina para uma ampla gama de aplicações. Proporciona boa visibilidade da borda do implemento.

Feitas para trabalhar. Com suporte total.

A Volvo dará suporte para sua minicarregadeira com todas as peças e serviços que você precisar. Temos uma forte equipe de distribuidores locais à disposição para garantir que suas máquinas dêem o máximo e tenham uma longa vida útil. A Volvo não deixa você na mão.

Rede de suporte de distribuidores

Não importa o que você faz, onde quer que você vá, seu distribuidor da Volvo Construction Equipment estará lá com você, no mundo inteiro. Uma ampla gama de equipamentos Volvo confiáveis. Experiência de uma indústria confiável. Peças e suporte de serviços confiáveis. Seu distribuidor local da Volvo está no lugar certo para encontrar a solução correta.

Máquinas avançadas requerem um suporte avançado, e seu distribuidor Volvo pode fornecer um catálogo dos serviços concebidos para obter o máximo de sua máquina, ajudando você a maximizar o tempo de máquina

disponível, a produtividade e o valor de revenda. Seu distribuidor local Volvo pode lhe proporcionar várias ofertas de suporte sofisticadas, incluindo:

Planos de serviço que vão das inspeções rotineiras de desgaste até acordos detalhados de manutenção e reparo.

A análise e o diagnóstico para ajudá-lo a compreender como sua máquina está funcionando, ressaltar problemas de manutenção potenciais e identificar onde o desempenho pode ser melhorado.



Serviços e suporte

Seu distribuidor está pronto para ajudar a aumentar seu tempo de máquina disponível satisfazendo às suas necessidades de serviço e oferecendo a assistência de especialistas. Com experiência no setor e soluções confiáveis para todos os seus trabalhos, a Volvo oferece suporte de primeira classe.



Cuidando de suas necessidades

Confie em seu distribuidor local Volvo para obter todos os serviços de assistência de que você precisar. Eles têm todas as ferramentas para ajudá-lo a obter mais e aumentar seus lucros.

Minicarregadeiras de esteiras Volvo

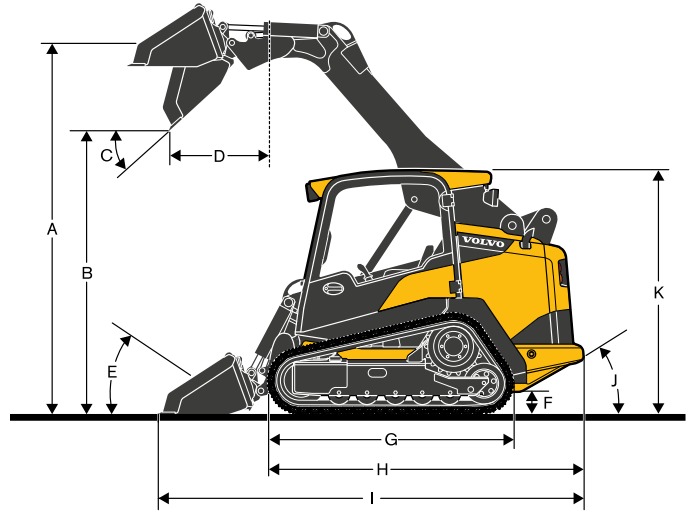
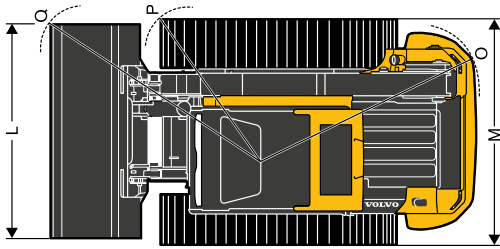


	Unidades	MCT70C	MCT85C	MCT95C
Motor				
Modelo		404D-22T	404D-22T	404D-22T
Cilindros		4	4	4
Tipo de combustível		Diesel	Diesel	Diesel
Cilindrada	cm ³	2 200	2 200	2 200
Aspiração		Turbo	Turbo	Turbo
Sistema de arrefecimento		Líquido	Líquido	Líquido
Potência				
Potência bruta SAE	kW / hp	44.7 / 59.9	44.7 / 59.9	44.7 / 59.9
Potência líquida do motor	kW / hp	43.9 / 58.9	43.9 / 58.9	43.9 / 58.9
@ rotação do motor	rpm	2 800	2 800	2 800
Torque bruto máx.	Nm	189	189	189
@ rotação do motor	rpm	1 200	1 200	1 200
Sistema elétrico				
Bateria	V - Ah	12 - 101	12 - 101	12 - 101
Potência do alternador	Ah	85	85	85
Motor de partida	kW	2	2	2
Trem de força				
Esteiras	mm	320	320	320
Pressão sobre o solo com esteiras padrão	kPa	46,6	42,6	44,5
Sistema hidráulico - carregadeira				
Vazão da bomba hidráulica de série a 2800 rpm	l/min	70	70	70
Vazão da bomba de alto fluxo a 2800 rpm	l/min	100	100	100
Pressão do sistema	bar	230	230	230
Capacidades de serviço				
Sistema de arrefecimento	l	15,5	15,5	15,5
Cárter do motor com filtro, troca	l	10,6	10,6	10,6
Tanque de combustível	l	98	98	98
Sistema hidráulico - capacidade total	l	42	42	42
Capacidade do tanque de óleo hidráulico	l	26	26	26
Desempenho				
Movimento do braço de elevação		Radial	Vertical	Vertical
Capacidade operacional nominal de 35%*	kg	680	862	930
Capacidade operacional nominal de 50%*	kg	983	1 231	1 328
Capacidade de tombamento (SAE)	kg	1 966	2 462	2 656
Peso operacional (SAE)**	kg	3 601	3 817	3 883
Força de desagregação, elevação	kg	1 770	1 570	1 570
Força de desagregação, espiral	kg	1 820	2 140	2 140
Velocidade máxima de deslocamento				
Uma velocidade	km/h	10	10	10
Duas velocidades	km/h	9 / 12,6	9 / 12,6	9 / 12,6
Tempo de ciclo				
Elevação	s	3,2	4,3	4,3
Abaixamento (sem potência)	s	1,8	2,7	2,7
Espiral	s	1,4	1,6	1,6
Descarga	s	1,8	2	2

*Capacidade operacional para minicarregadeiras com esteira, de acordo com a SAE J818


**Com cabine, suporte de implementos, tanque de combustível cheio, caçamba padrão e operador de 75 kg

em detalhes.



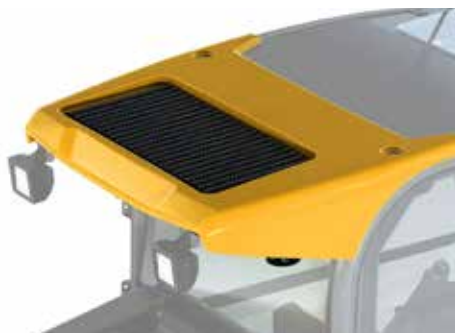
		Unidades	MCT70C	MCT85C	MCT95C
A	Altura até o pino de articulação da caçamba	mm	3 020	3 020	3 020
B	Altura livre de descarga	mm	2 290	2 290	2 290
C	Ângulo de basculamento	°	42	42	42
D	Alcance de descarga	mm	640	850	850
E	Ângulo de recuo	°	30	30	30
F	Altura livre do solo	mm	230	230	230
G	Distância entre eixos	mm	1 780	1 780	1 780
H	Comprimento total (sem caçamba)	mm	2 740	2 780	2 780
I	Comprimento total (com caçamba)	mm	3 490	3 530	3 530
J	Ângulo de saída	°	27	27	27
K	Altura total	mm	2 000	2 000	2 000
L	Largura da caçamba	mm	1 680	1 830	1 830
M	Bitola (sem caçamba)*	mm	1 650	1 650	1 650
O	Raio de giro traseiro	mm	1 650	1 650	1 650
P	Raio de giro dianteiro sem caçamba	mm	1 100	1 140	1 140
Q	Raio de giro dianteiro com caçamba	mm	2 090	2 090	2 090

Garfos para paletes		Altura total	Largura total	Comprimento total	Espaçamento ajustável dos dentes		Especificação dos garfos para pallets	Peso total
		mm	mm	mm	min. mm	max. mm	kg	kg
MCT70C	PF-42	984	1 194	1 313	229	1 143	2 722	206
MCT85C								
MCT95C	PF-48	984	1 194	1 466	229	1 143	2 722	218

Dados de acordo com o tipo de caçamba		Largura	Comprimento	Altura	Weight	Capacidade coroadada
		mm	mm	mm	kg	m ³
MCT70C MCT85C MCT95C	Caçamba	Largura mm	Comprimento mm	Altura mm	Weight kg	Capacidade coroadada m ³
	Caçamba para uso geral	1 676	800	521	200	0.39
	Caçamba para uso geral	1 829	800	521	215	0.43
	Caçamba para paisagismo	1 676	953	521	217	0.49
	Caçamba para paisagismo	1 829	953	521	232	0.54
	Caçamba para uso geral	1 676	953	701	259	0.45
Caçamba para uso geral	1 829	953	701	352	0.57	

*Esteiras largas de 320 mm

Minicarregadeiras de esteiras Volvo

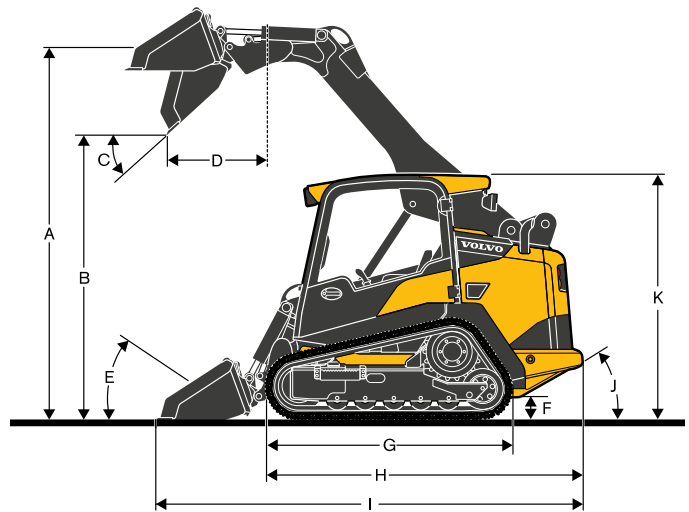
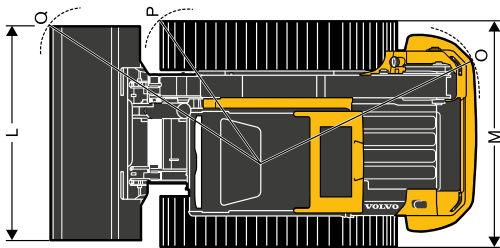


	Unidades	MCT110C	MCT125C	MCT135C	MCT145C
Motor					
Modelo		TC-55	TC-55	TC-68	TC-68
Cilindros		4	4	4	4
Tipo de combustível		Diesel	Diesel	Diesel	Diesel
Cilindrada	cm³	4 399	4 399	4 399	4 399
Aspiração		Turbo	Turbo	Turbo	Turbo
Sistema de arrefecimento		Água	Água	Água	Água
Potência					
Potência bruta SAE	kW / hp	55 / 73,8	55 / 73,8	68,6 / 92	68,6 / 92
Potência líquida do motor	kW / hp	54,5 / 73,1	54,5 / 73,1	67,7 / 90,8	67,7 / 90,8
à rotação do motor	a rpm	2 400	2 400	2 400	2 400
Torque bruto máx.	Nm	327	327	408	408
à rotação do motor	a rpm	1 800	1 800	1 800	1 800
Sistema elétrico					
Bateria	V - Ah	12 - 109	12 - 109	12 - 109	12 - 109
Potência do alternador	Ah	95	95	95	95
Motor de partida	kW	2	2	2	2
Trem de força					
Esteiras	mm	320	320	-	-
Esteiras		-	-	450	450
Pressão sobre o solo com esteiras padrão	kPa	42,3	44,6	33,1	33,8
Esteiras opcionais	mm	450	450	-	-
Pressão sobre o solo com esteiras opcionais	kPa	30,1	31,7	-	-
Sistema hidráulico - carregadeira					
Vazão da bomba hidráulica de série a 2200 rpm	l/min	90	90	90	90
Vazão da bomba de alto fluxo a 2200 rpm	l/min	125	125	125	125
Pressão do sistema	bar	230	230	230	230
Capacidades de serviço					
Sistema de arrefecimento	l	15,5	15,5	15,5	15,5
Cárter do motor com filtro, troca	l	15	15	15	15
Tanque de combustível	l	103	103	103	103
Sistema hidráulico - capacidade total	l	60	60	60	60
Capacidade do tanque de óleo hidráulico	l	26	26	26	26
Desempenho					
Percurso do braço de elevação		Radial	Vertical	Vertical	Vertical
Capacidade operacional nominal de 35%*	kg	1 021	1 179	1 361	1 452
Capacidade operacional nominal de 50%*	kg	1 458	1 812	1 957	2 074
Capacidade de tombamento (SAE)	kg	2 915	3 624	3 913	4 148
Peso operacional (SAE)	kg	4 736	4 957	5 049	5 208
Força de desagregação, elevação	kg	2 669	2 634	2 634	2 634
Força de desagregação, espiral	kg	2 585	3 260	3 260	3 260
Velocidade máxima de deslocamento					
Uma velocidade	km/h	9	9	9	9
Duas velocidades	km/h	7,7 / 12,6	7,7 / 12,6	7,7 / 12,6	7,7 / 12,6
Tempo de ciclo					
Elevação	s	3,5	5,1	5,1	5,1
Abaixamento (sem potência)	s	2,3	3,5	3,5	3,5
Espiral	s	1,4	1,4	1,4	1,4
Descarga	s	1,8	1,8	1,8	1,8

*Capacidade operacional para minicarregadeiras com esteira, de acordo com a SAE J818

**Com cabine, suporte de implementos, tanque de combustível cheio, caçamba padrão e operador de 75 kg

em detalhes.



		Unidades	MCT110C	MCT125C	MCT135C	MCT145C
A	Altura até o pino de articulação da caçamba	mm	3 180	3 180	3 180	3 180
B	Altura livre de descarga	mm	2 420	2 420	2 390	2 390
C	Ângulo de basculamento	°	42	42	42	42
D	Alcance de descarga	mm	585	870	900	900
E	Ângulo de recuo	°	30	30	30	30
F	Altura livre do solo	mm	248	248	248	248
G	Distância entre eixos	mm	2 100	2 100	2 100	2 100
H	Comprimento total (sem caçamba)	mm	2 940	2 940	3 030	3 030
I	Comprimento total (com caçamba)	mm	3 690	3 690	3 780	3 780
J	Ângulo de saída	°	28,7	28,7	28,7	28,7
K	Altura total	mm	2 080	2 080	2 080	2 080
L	Largura da caçamba	mm	1 980	1 980	2 130	2 130
M	Bitola (sem caçamba)*	mm	1 850	1 850	1 980	1 980
O	Raio de giro traseiro	mm	1 760	1 760	1 760	1 760
P	Raio de giro dianteiro sem caçamba	mm	1 480	1 480	1 480	1 480
Q	Raio de giro dianteiro com caçamba	mm	2 240	2 240	2 420	2 420

Garfos para paletes		Altura total	Largura total	Comprimento total	Espaçamento ajustável dos dentes		Especificação dos garfos para pallets	Peso total
		mm	mm	mm	min. mm	max. mm	kg	kg
MCT110C		984	1 194	1 313	229	1 143	2 722	206
MCT125C								
MCT135C								
MCT145C								

Dados de acordo com o tipo de caçamba		Largura	Comprimento	Altura	Peso	Capacidade coroada
		mm	mm	mm	kg	m³
MCT110C		1 981	800	521	246	0.47
MCT125C						
MCT135C						
MCT145C						
MCT110C						
MCT125C						
MCT135C						
MCT145C						

*Esteiras largas de 320 mm

Equipamento.

- Equipamento de série
- Equipamento opcional

	MCT70C	MCT85C	MCT95C	MCT110C	MCT125C	MCT135C	MCT145C
Motor							
Motor diesel com injeção indireta refrigerado a água, com 4 cilindros e 8 válvulas	•	•	•	-	-	-	-
Motor diesel com injeção direta refrigerado a água, com 4 cilindros e 16 válvulas	-	-	-	•	•	•	•
Satisfaz às normas EPA-Tier 3 (EUA) e St3A (UE)	-	-	-	-	-	-	•
Satisfaz às normas EPA-Tier 4i (EUA) e St3A (UE)	•	•	•	•	•	•	•
Purificador de ar autolimpante com dois elementos	•	•	•	-	-	-	-
Filtro de ar de três estágios autolimpante, incluindo pré-filtro incorporado, filtro primário com ejetor de partículas e elemento de segurança.	-	-	-	•	•	•	•
Motor de partida de 12 V para serviço pesado	•	•	•	•	•	•	•
Alternador com regulador interno	•	•	•	•	•	•	•
Aquecedor da grelha	•	•	•	•	•	•	•
Pré-aquecimento do motor com ciclo rápido	•	•	•	•	•	•	•
Mangueira de drenagem remota do óleo do motor	•	•	•	•	•	•	•
Radiador de alta capacidade	•	•	•	•	•	•	•
Resfriador de óleo hidráulico basculável para cima com montagem superior	•	•	•	-	-	-	-
Trocador de calor do óleo hidráulico com montagem superior	-	-	-	•	•	•	•
Marcha lenta automática	-	-	-	•	•	•	•
Ventilador reversível	-	-	-	◦	◦	◦	◦
Supressor de centelha	◦	◦	◦	◦	◦	◦	◦
Aquecedor do bloco do motor 110 V	◦	◦	◦	◦	◦	◦	◦
Aquecedor do bloco do motor 240 V	◦	◦	◦	◦	◦	◦	◦
Pré-filtro externo (tipo ciclone)	◦	◦	◦	◦	◦	◦	◦
Equipamentos da cabine aberta e fechada							
Cabine aberta montada com isolamento, FOPS e ROPS, com porta lateral baixa à esquerda	•	•	•	•	•	•	•
Cabine fechada, montada com isolamento, vedada, toda envidraçada, aquecida e pressurizada, com FOPS e ROPS, limpador/lavador de para-brisa e janela corredeira à esquerda	◦	◦	◦	◦	◦	◦	◦
Cabine fechada montada com isolamento, vedada, toda envidraçada, aquecida, com ar-condicionado e pressurizada, com FOPS e ROPS, limpador/lavador de para-brisa e janela corredeira à esquerda	◦	◦	◦	◦	◦	◦	◦
Vidro laminado do lado direito	•	•	•	•	•	•	•
Degrau de acesso à cabine na carroceria	•	•	•	•	•	•	•
Janela superior	•	•	•	•	•	•	•
Espelho retrovisor dentro da cabine	•	•	•	•	•	•	•
Luz interna	•	•	•	•	•	•	•
Compartimento no console	•	•	•	•	•	•	•
Tomada de 12 V para acessórios	•	•	•	•	•	•	•
Porta-copos	•	•	•	•	•	•	•
Saída de emergência pelo pára-brisa dianteiro	•	•	•	•	•	•	•
Rádio com entrada auxiliar	◦	◦	◦	◦	◦	◦	◦
Painel de fusíveis dentro da cabine	•	•	•	•	•	•	•
Horímetro analógico dentro da cabine	-	-	-	◦	◦	◦	◦
Panel de controle							
Chave de partida/parada do motor	•	•	•	•	•	•	•
Acelerador manual eletrônico	•	•	•	•	•	•	•
Travas elétricas do sistema hidráulico de elevação e inclinação	•	•	•	•	•	•	•
Interruptor do freio de estacionamento	•	•	•	•	•	•	•

	MCT70C	MCT85C	MCT95C	MCT110C	MCT125C	MCT135C	MCT145C
Sistemas completos de alarmes sonoros e visuais (pressão da carga, temperatura do líquido de arrefecimento, pressão do óleo hidráulico e do óleo do motor, restrição do filtro de ar, alternador, nível baixo de combustível)							
Indicador de combustível	•	•	•	•	•	•	•
Medidor de temperatura do líquido refrigerante	•	•	•	•	•	•	•
Medidor de temperatura do óleo hidráulico	•	•	•	•	•	•	•
Horímetro	•	•	•	•	•	•	•
Partida sem chave com imobilizador	◦	◦	◦	◦	◦	◦	◦
Comandos							
Alavancas de 3 funções	•	•	•	•	•	•	•
Alavancas de 7 funções com conector elétrico de 14 pinos	◦	◦	◦	◦	◦	◦	◦
Modos do operador	-	-	-	•	•	•	•
Controles manuais, hidráulicos e elétricos ISO	•	•	•	•	•	•	•
Seleção de padrão de controle: Padrão ISO ou H	-	-	-	◦	◦	◦	◦
Acelerador de pé	•	•	•	•	•	•	•
Assentos e cintos de segurança							
Barra do assento do operador	•	•	•	•	•	•	•
Assento com suspensão mecânica	•	•	•	•	•	•	•
Assento com suspensão a ar, aquecido, de vinil, com interruptores de controle ajustáveis	◦	◦	◦	◦	◦	◦	◦
Assento com suspensão a ar, aquecido, de tecido, com interruptores de controle ajustáveis (não disponíveis na versão canopy)	◦	◦	◦	◦	◦	◦	◦
Cinto de segurança retrátil de 2 polegadas	•	•	•	•	•	•	•
Cinto de segurança retrátil de 3 polegadas	◦	◦	◦	◦	◦	◦	◦
Cinto de segurança retrátil de 2 polegadas e de três pontos	◦	◦	◦	◦	◦	◦	◦
Cinto de segurança retrátil de 3 polegadas e de três pontos	◦	◦	◦	◦	◦	◦	◦
Iluminação e avisos							
2 luzes frontais de trabalho de 50 watts	•	•	•	•	•	•	•
1 luz traseira de trabalho de 50 watts (2 com AC)	•	•	•	•	•	•	•
Segunda luz de trabalho adicional de 50-Watt (sem AC)	◦	◦	◦	◦	◦	◦	◦
Sinalizador rotativo	◦	◦	◦	◦	◦	◦	◦
Sinalizador rotativo alto	◦	◦	◦	◦	◦	◦	◦
Alarme e luz de ré	•	•	•	•	•	•	•
Alarme de ré de ruído branco	-	-	-	◦	◦	◦	◦
Kit de luzes de estrada incluindo espelhos retrovisores laterais à direita e à esquerda	◦	◦	◦	◦	◦	◦	◦
Braço da escavadeira e funções hidráulicas							
Elevação radial	•	-	-	•	-	-	-
Elevação vertical	-	•	•	-	•	•	•
Elevação paralela (levantar)	•	•	•	•	•	•	•
Sistema hidráulico auxiliar montado no braço de elevação (Engates de face plana)	•	•	•	•	•	•	•
Acopladores auxiliares montados do lado esquerdo	◦	◦	◦	◦	◦	◦	◦
Linha dreno de baixo fluxo	•	•	•	•	•	•	•
Sistema hidráulico auxiliar de alto fluxo	◦	◦	◦	◦	◦	◦	◦
Engate rápido mecânico de implementos	•	•	•	•	•	•	•
Engate rápido assistido	◦	◦	◦	◦	◦	◦	◦
Sistema de suspensão do braço	◦	◦	◦	◦	◦	◦	◦
Função de flutuação	•	•	•	•	•	•	•
Controle de velocidade lenta	◦	◦	◦	◦	◦	◦	◦
Kit de trava de curso	◦	◦	◦	◦	◦	◦	◦
Pinos de articulação de alta resistência (da carregadeira ao engate)	◦	◦	◦	◦	◦	◦	◦

	MCT70C	MCT85C	MCT95C	MCT110C	MCT125C	MCT135C	MCT145C
Transmissão, carro inferior							
2 bombas de pistões de deslocamento variável servoassistidas montadas em tandem	•	•	•	•	•	•	•
2 motores de deslocamento fixo de alto torque	•	•	•	•	•	•	•
Deslocamento com 2 velocidades	◦	◦	◦	◦	◦	◦	◦
Esteiras de 320 mm	•	•	•	◦	◦	-	-
Esteiras de 450 mm	-	-	-	•	•	•	•
Freio de estacionamento hidráulico	•	•	•	•	•	•	•
Manutenção							
Porta de serviço traseira e tampa do motor com trava	•	•	•	•	•	•	•
Bateria livre de manutenção para serviço pesado – 760 CCA	•	•	•				
Bateria livre de manutenção para serviço pesado – 1.000 CCA				•	•	•	•
Radiador de alta capacidade	•	•	•	•	•	•	•
Tampa de combustível com trava	•	•	•	•	•	•	•
Cabine aberta / fechada basculante	•	•	•	•	•	•	•
Trava de segurança do braço de elevação	•	•	•	•	•	•	•
Válvula de emergência para abaixamento do braço	•	•	•	•	•	•	•
Radiador de núcleo amplo	◦	◦	◦	-	-	-	-
Pacotes de proteção para segmentos							
Equipe sua minicarregadeira com os pacotes de aplicação especiais, que incluem:							
Proteção FOPS nível 2							
Protetor do vidro dianteiro							
Barra traseira para serviço pesado							
Proteção do cilindro de inclinação (somente com o engate rápido mecânico de implementos)							
Parabrisas de Lexan							
Paralamas e proteção da tampa de combustível							
etc.							

Consulte seu distribuidor local para obter mais informações

SELEÇÃO DE EQUIPAMENTOS OPCIONAIS VOLVO

Cabine aquecida com ar condicionado para conforto o ano inteiro



O assento aquecido com suspensão a ar oferece um nível mais elevado de conforto



Sistema hidráulico auxiliar de alto fluxo



A opção de 2 velocidades ajuda você a fazer o trabalho com maior rapidez



A elevação paralela hidráulica permite que o acessório permaneça paralelo ao solo durante todo o percurso de elevação do braço



Nem todos os produtos estão disponíveis em todos os mercados. Conforme nossa política de melhoria contínua, reservamos o direito de alterar as especificações e os projetos sem aviso prévio. As ilustrações não exibem necessariamente a versão de série da máquina. O selo de homologação do Ibama aplica-se apenas ao modelo MCT70C.

VOLVO

Volvo Construction Equipment

www.volvoce.com