

V O L V O



Volvo-Kettenfertiger 2,5-6,5 m 98 kW

P4820D ABG

Volvo Construction Equipment

Für Innenstädte und von Stadt zu Stadt

In diese kompakten Maschinen sind viele Ausstattungsmerkmale von größeren Volvo-Straßenfertigern eingeflossen, so dass sowohl kleinere Aufträge in der Innenstadt als auch Arbeiten für etwas größere Projekte außerhalb der Städte erledigt werden können. Diese kleine, kompakte Maschine mit enormem Potential kann Breiten von 2,5 m – 6,5 m einbauen.

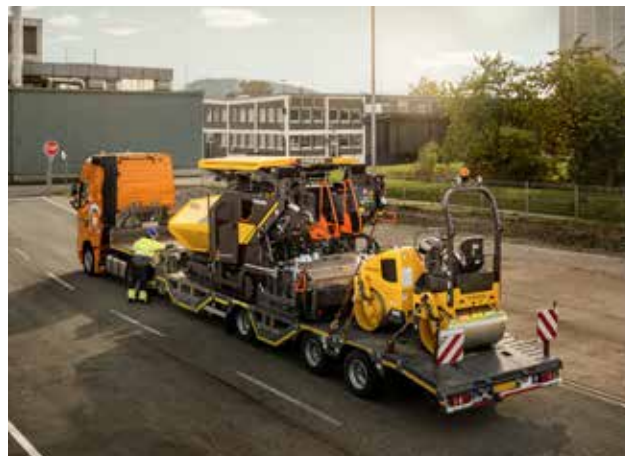
Verschiedene Anwendungen

Dieser Fertiger ist besonders flexibel: Er kann Gehwege, Parkplätze, private Zufahrtswege, innerstädtische und Landstraßen, Schotterstraßen, Bundesstraßen und sogar Autobahnen einbauen. Der P4820D ABG ist einfach manövrierbar und nutzt die neueste Fertiger-Technologie. Das macht ihn zur perfekten Wahl für eine Vielzahl von Aufträgen.



Transportkonfiguration mit faltbarem Wetterdach und klappbarem Auspuffrohr

Durch seine kompakte Länge und das niedrige Gewicht kann der Fertiger mit anderen Maschinen zusammen auf demselben Tieflader transportiert werden. Für eine niedrige Transporthöhe können Wetterdach und Auspuffrohr leicht auf- und wieder eingeklappt werden. Dadurch können Sie Umwege vermeiden, wenn Sie auf dem Weg zu Ihrem Einsatzort unter Brücken oder durch Tunnels fahren.



Fahrwerk und automatischer Kettenspanner

Die verlängerte Fahrwerkskonstruktion des P4820D ABG von Volvo bildet eine solide Basis – mit einem automatischen Kettenspannsystem, das für mehr Zuverlässigkeit optimiert wurde. Die neuen rückseitig geschraubten Gummi-Fahrwerksbodenplatten mit der lebenslang geschmierten Fahrwerkskette bieten besseren Bodenkontakt.



Großer Kübel

Der Kübel stellt mit seinem großen Fassungsvermögen eine unterbrechungsfreie Materialförderung sicher. Der Fertiger kann mit konstanter Geschwindigkeit fahren, unnötige Starts und Stopps können reduziert werden und damit wird eine ebene Deckenqualität erreicht. Eine hydraulische Frontschürze erleichtert das Leeren des vorderen Kübelbereichs. Das verhindert Materialverluste und macht eine Säuberung von Hand überflüssig.





KOMPAKTE MASCHINE, VIELSEITIGE AUSSTATTUNG

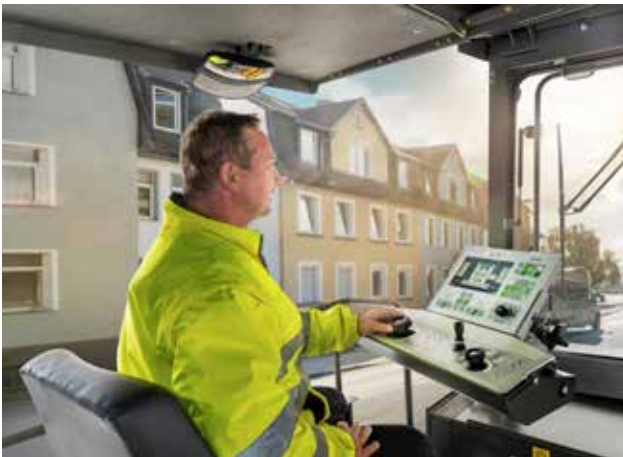
Der P4820D ABG ist der kleinste 2,5-Meter-Asphaltfertiger im Fertiger-Angebot von Volvo. Durch seine kompakte Bauweise lässt er sich beispielsweise zusammen mit einer Walze auf demselben Fahrzeug transportieren. Es ist der erste Volvo-Fertiger mit dem neuen Steuersystem EPM 3 und einem sparsamen Stufe V-kompatiblen Volvo-Motor.

Bedienerfreundlich

Die hochmoderne, elektronische Fertigersteuerung optimiert den Fertiger für Ihre spezielle Anwendung und ermöglicht Ihnen eine uneingeschränkte, einfache Kontrolle der Maschine, so dass Sie sich ganz auf Ihre Arbeit konzentrieren können. Das ergonomische Design verbessert den Fahrerkomfort und die Sicherheit, wenn Sie um die Maschine herum tätig sind.

Bedienerplattform und Rundumsicht

Der Fahrer hat eine ungehinderte Rundumsicht auf die Arbeitsumgebung, in den Kübel, den Schneckenkanal und die Bohle, womit eine hervorragende Einbauqualität sichergestellt wird. Die komfortable Arbeitsumgebung sorgt dafür, dass der Fahrer nicht so schnell ermüdet und sich länger auf seine Arbeit konzentrieren kann. Die Fahrerplattform wurde so konzipiert, dass es nur eine sehr geringe Stolpergefahr gibt und die rutschfesten Platten und Handläufe bieten beim Betreten und Verlassen der Maschine sicheren Halt.



Settings Manager

Durch den Settings Manager können Sie kundenspezifische Einstellungen für bestimmte Projekte ablegen und für vergleichbare Folgeprojekte speichern, so dass Sie von einem Job zum nächsten eine gleichbleibende Qualität erzielen können. Für ähnliche Einbauprojekte kann der Fahrer die im EPM 3 gespeicherten Parameter aufrufen, wodurch das Rüsten der Maschine vereinfacht wird und schnell mit dem Einbau begonnen werden kann. Sobald der Einbau beginnt, können Feineinstellungen vorgenommen werden, um die Performance und Produktivität zu optimieren.



Der perfekte Assistent

Entfesseln Sie das volle Produktivitätspotential Ihrer Maschine mit dem Asphalt-Assistenten, der speziell für den Volvo Asphaltfertiger entwickelt wurde. Der Asphalt-Assistent bietet eine leistungsstarke Reihe von Funktionen- einschließlich thermischer Profilierung, Wetteransicht und Materialmanager - zur Verbesserung der Leistung, Effizienz und Asphaltqualität.



Schallschutz

Volvo-Straßenfertiger sind so konstruiert, dass sie mit einem bemerkenswert niedrigen Geräuschpegel arbeiten. Der Geräuschpegel des Fertigers senkt sich sogar noch weiter, wenn der serienmäßige ECO-Modus eingeschaltet ist. Das ist besonders in Innenstädten mit Geschäftsvierteln oder Wohngebieten von Vorteil, wo strenge Lärmschutzauflagen gelten.





ELECTRONIC PAVER MANAGEMENT 3

Die neue, hochmoderne elektronische Fertigersteuerung (EPM 3) verleiht dem Fahrer die totale Kontrolle über den Fertiger. Der einzigartige Bedienstand führt den Maschinenbediener intuitiv durch die einzelnen Arbeitsfunktionen. Bedientasten für alle Funktionen sind auf einem Schaubild der Maschine aus Vogelperspektive angeordnet. Das erleichtert deren Zuordnung zu den einzelnen Funktionen. Das gibt Ihnen die volle Kontrolle über Ihre Maschine.

Kraftstoffeffizienter Straßenbau

Volvo setzt sich für intelligente Technologien ein, die kraftstoffsparend sind und die Effizienz Ihrer Maschine steigern, während der Geräuschpegel gleichzeitig gesenkt wird. Eine Reihe von Funktionen arbeiten zusammen, um die Betriebskosten zu senken und den Profit zu steigern.

ECO-Modus und Kraftstoffüberwachung

Das neue intelligente elektronische System von Volvo ist serienmäßig mit einem ECO-Modus ausgestattet, der sich während des Einbaus an die Motorleistung anpasst, was die Lebensdauer des Motors und der Komponenten verlängert. Der ECO-Modus senkt den Kraftstoffverbrauch um bis zu 30 Prozent. Das macht den Fertiger erheblich effektiver. EPM 3 überwacht den durchschnittlichen Kraftstoffverbrauch und zeigt den täglichen Verbrauch sowie die restliche Betriebszeit mit dem verbleibenden Kraftstoff an.



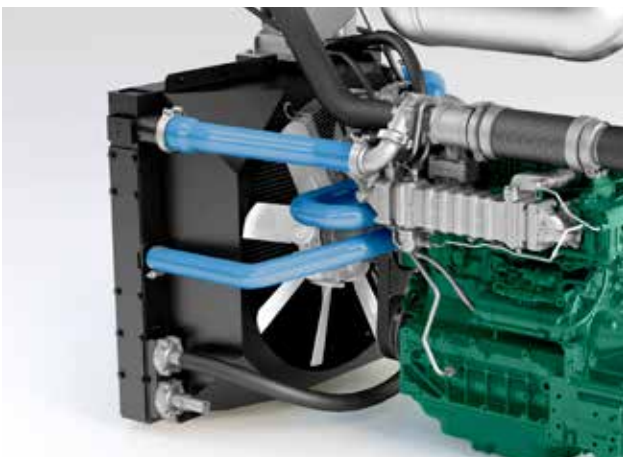
Verbesserte hocheffiziente Hydraulikanlage

Die Hydraulikanlage des Fertigers ist perfekt auf den Volvo-Motor abgestimmt, um eine hohe Performance, niedrigen Kraftstoffverbrauch, geringe Emissionen und einen niedrigen Geräuschpegel sicherzustellen. Eine intelligente Regelung der Motordrehzahl sorgt dafür, dass Ihre Maschine extrem effizient arbeitet, wobei gleichzeitig noch ausreichend Leistung bleibt, um die härtesten Anwendungen mit Leichtigkeit zu bewältigen. Die Hydraulikanlage erzeugt nunmehr die gleiche kraftvolle Performance bei niedrigerem Kraftstoffverbrauch.



Hydraulisch angetriebener Motorlüfter

Der hydraulisch angetriebene, elektronisch gesteuerte Lüfter passt seine Drehzahl dem Bedarf an, wodurch die Maschine weniger Kraftstoff verbraucht und der Geräuschpegel niedriger ist.



Volvo-Motor Stage V

Die Volvo-Motoren Stage V sind kraftvoll und effizient sowie für einen niedrigen Kraftstoffverbrauch bei hoher Produktivität ausgelegt. Dank modernster Technik sparen Sie Zeit und Kosten.





VOLVO- ANTRIEBSSTRANG

Volvo-Fertiger sind vollständig mit von Volvo entwickelten und gefertigten Komponenten für den Antriebsstrang ausgestattet, die perfekt aufeinander abgestimmt sind. Als Ergebnis langjähriger Entwicklungsarbeit bietet der Volvo-Antriebsstrang eine konkurrenzlose Haltbarkeit und Leistung. Das erhöht die Maschinenverfügbarkeit und verlängert die Lebensdauer von Komponenten und Motor – und senkt damit den Kraftstoffverbrauch.

Eine kleine Maschine mit großem Potenzial

Service Interval Manager

Im EPM 3 ist ein automatisches Managementsystem integriert, das den Fahrer über geplante Wartungsarbeiten informiert.

MATRIS

Die MATRIS-Analysen unterstützen optimale Leistungen durch das Mitschreiben von Betriebszuständen und die Ermittlung von Optimierungspotential.

Großer Kübel

Der Kübel mit seinem großen Fassungsvermögen unterstützt eine unterbrechungsfreie Materialförderung. Der Fertiger kann so mit konstanter Geschwindigkeit fahren, die erforderlichen Starts und Stopps können reduziert und eine ebene Deckenqualität erreicht werden.

CareTrack Advanced

Bleiben Sie immer auf dem neuesten Stand: Sie erhalten Alarmmeldungen und Informationen z. B. zum den Füllstand des Kraftstofftanks sowie zur Position und den Betriebsstunden der Maschine, damit Sie die Wartungsarbeiten effizienter planen können.

Rückseitig geschraubte Gummi-Fahrwerksbodenplatten und eine auf Lebensdauer geschmierte Kette

Die neuen Volvo-Gummiplatten sind verschleißfest, können leicht getauscht werden und sind kostengünstig.

Kompakte Maschine, vielseitige Ausstattung

Der P4820D ABG ist der kleinste 2.5 m Kettenfertiger, den Volvo im Angebot hat. Seine kompakte Bauweise ermöglicht den Transport ohne Zusatzausrüstung.



Bedienerplattform und Rundumsicht

Der Fahrer hat für höhere Performance und Einbauqualität eine ungehinderte Rundumsicht auf den Bereich um den Fertiger herum, in den Kübel, den Schneckenkanal und zur Bohle.

Electronic Paver Management 3

Das hochmoderne Steuersystem EPM 3 (Electronic Paver Management) der mittlerweile dritten Generation gibt dem Maschinenbediener die volle Kontrolle über den Fertiger.

Settings Manager

Durch den Settings Manager lassen sich kundenspezifische Einstellungen für bestimmte Projekte ablegen und langfristig für Folgeprojekte speichern, so dass immer eine gleichbleibende Qualität erzielt werden kann.

ECO-Modus und Kraftstoffüberwachung

Der serienmäßige ECO-Modus passt die Motorleistung den einbauspezifischen Anforderungen an, wodurch sich die Lebensdauer des Motors und der Komponenten verlängert.

Bohleneffizienz

Die von Volvo ABG entwickelte Bohle heizt sich gleichmäßig und schnell auf – bis zu drei Grad pro Minute. Das spart Kraftstoff und sorgt für einen schnelleren Arbeitsbeginn.

Volvo-Antriebsstrang

Der Volvo-Antriebsstrang bietet eine konkurrenzlose Haltbarkeit und Leistung. Das erhöht die Maschinenverfügbarkeit und verlängert die Lebensdauer von Komponenten und Motor – und senkt damit den Kraftstoffverbrauch.



Zeitgemäßer Service

Damit Ihre Maschine lange effizient und betriebsbereit bleibt, hat Volvo eine Reihe von Maßnahmen für eine regelmäßige, schnelle und einfache Wartung im Angebot, durch die sich die Standzeit der Komponenten und die Lebensdauer der Maschine verlängern. Mit einem Volvo-Motor genießen Sie Rundumwartung für Fertiger incl. Motor.

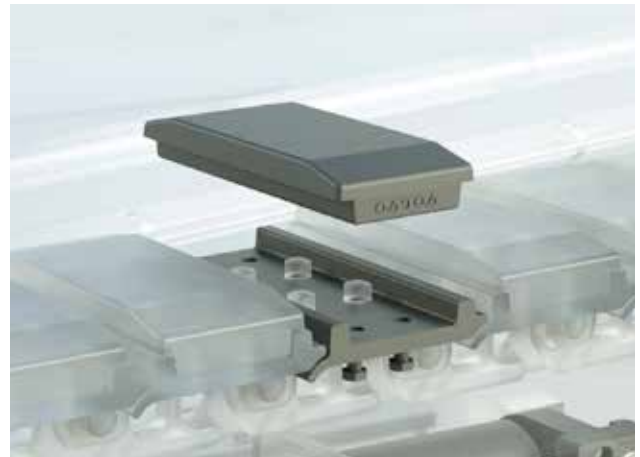
Service Interval Manager

Auf dem EPM 3 wird das automatische Managementsystem angezeigt, das den Fahrer über geplante Wartungsarbeiten informiert. Angezeigt werden Routinearbeiten, tägliche Kontrollen, länger auseinanderliegende Wartungsintervalle und überfällige Wartungsarbeiten. Das System speichert Informationen und eine Historie der Servicearbeiten.



Angeschraubte Fahrwerks-Gummiplatten und dauergeschmierte Kette

Die neuen, robusten Volvo-Fahrwerks-Gummiplatten sind verschleißfest, leicht auswechselbar und kostengünstig. Die life-time geschmierte Fahrwerkskette verlängert die Serviceintervalle und senkt den Fahrgeräuschpegel der Kette.



Servicezugang

Der verbesserter Servicezugang von der Plattform aus sorgt für einen besseren Wartungszugang, senkt die Ausfallzeiten und reduziert die Betriebskosten. Alle täglichen Wartungsarbeiten und das Betanken werden vom Deck ausgeführt, dies erspart dem Fahrer viel Zeit und Mühe.



MATRIS

Die Volvo-Händler können mit diesem Tool eine gründliche Analyse des Maschinenbetriebs durchführen. MATRIS unterstützt den optimierten Betrieb – durch Überwachung der Aktivitätsmerkmale und Ermittlung von Optimierungspotential. Das Ergebnis: höhere Wirtschaftlichkeit und geringerer Verschleiß.





CARETRACK ADVANCED

CareTrack ist das zukunftsweisende, für Volvo Construction Equipment entwickelte Telematiksystem. Bleiben Sie immer auf dem neuesten Stand: Sie erhalten Alarmmeldungen und Informationen z. B. zum den Füllstand des Kraftstofftanks, die Position und Betriebsstunden der Maschine, so dass Sie die Wartungsarbeiten effizienter planen können. Sie können ungeplante Ausfallzeiten vermeiden und kontrollieren, ob Ihre Maschine effizient arbeitet.

Branchenführende Bohlen

Volvo-Bohlen liefern Ihnen die beste Einbauqualität, Gleichmäßigkeit und Ebenheit des Fahrbahnbelages. Diese branchenführenden Bohlen sind flexibel und effizient bei Einbaubreiten bis zu 16 Metern und können eine breite Palette an Materialien verarbeiten. Dank der maximalen Vorverdichtung des Materials wird die Walzarbeit erheblich reduziert.

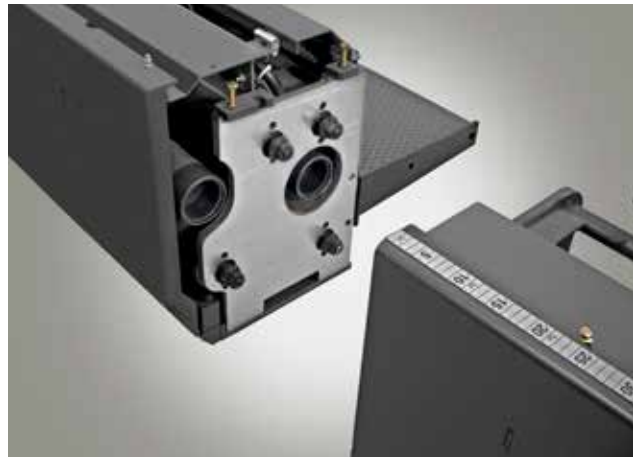
Bohlenkonsole und Nivelliersteuerung

Zwei an den Bohlen installierte Einheiten sorgen für einen bequemen Zugang zur Durchführung von Einstellungen an der Bohle. Über den Außensteuerstand (SCU) kann der Maschinenbediener die Funktionen der Bohle und den Materialfluss einfach steuern. Der neu entwickelte SCU ist flexibel und kann zur leichteren Bedienung in alle Richtungen gedreht werden.



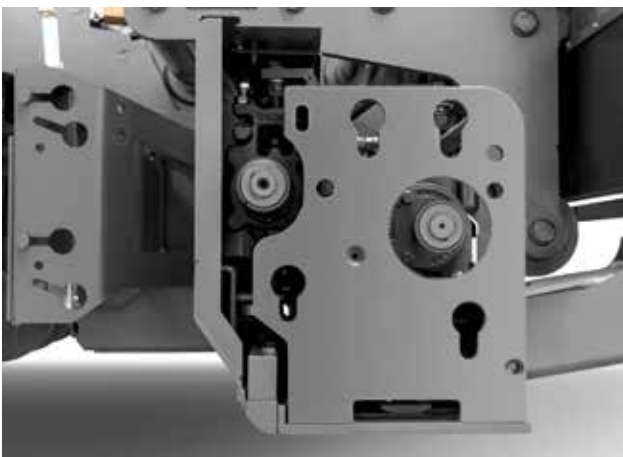
Einzigartiges Schnellspannsystem

Anbauteile können dank des Volvo-Schnellspannsystems innerhalb weniger Minuten ohne Spezialwerkzeuge an- und abgebaut werden. Die Einrichtung ist weniger zeitaufwendig, so dass Sie Zeit und Geld sparen. Das hydraulische Schnellspannsystem ermöglicht es dem Einbauteam nach Bedarf, Einbauteile schnell an- oder abzubauen.



Stamperleiste

Die Stamperleiste ist für besseres Einbauverhalten und eine gleichmäßige Einbauqualität elektrisch aufgeheizbar. Die durchgehärtete Stamperleiste verlängert die Lebensdauer der Komponente erheblich. Stampfbohlen lassen sich einfach ersetzen. Das spart Zeit und erhöht die Verfügbarkeit.



Vier Führungsrohre

Die hydraulischen Ausfahrteile sind bei Volvo-Bohlen mit vier Führungsrohren ausgestattet. Die starren Rohre wirken zusammen, um zu verhindern, dass sich die Anbauteile verbiegen können, wenn sie hohen Kräften ausgesetzt sind. Dies führt zu einer konsistenten, gleichmäßig verdichteten, ebenen Decke.

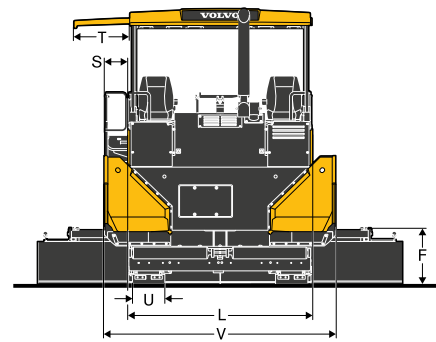
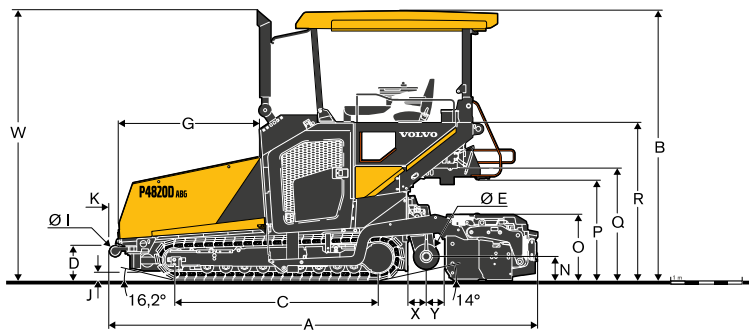




BOHLEN EFFIZIENZ

Die von Volvo ABG konstruierte Bohle heizt sich schnell und gleichmäßig bis zu drei Grad pro Minute auf. Das spart Kraftstoff und sorgt für einen schnelleren Arbeitsbeginn. Die robuste Bohlenkonstruktion ist die Grundlage für eine konsistente, hochwertige Deckenqualität und für eine Steigerung der Produktivität.

Technische Daten



Motor			
Hersteller			Volvo
Modell			D4J
Kraftstoff			Diesel
Leistung	kW		98
	PS		133
bei Motordrehzahl	U/min		2 200
Kühlmittel			Flüssigkeit
Füllmenge Kraftstofftank	l		180
Abgasemissionen			Stufe V

Einbau			
Leistung (nominal)*	t/h		500
Schichtdicke (max)	mm		300

Geschwindigkeit			
Einbau (max.)	m/min		20
Transport (max.)	km/h		3,6

Unterwagen			
Länge	mm		2 850
Breite (Bodenplatten)	mm		300

Förderband			
Fassungsvermögen Kübel	t		12,5
Anzahl der Förderbänder			2
Förderbandgeschwindigkeit (max)	m/min		14

Erdbohrer			
Geschwindigkeit (max.)	1/min		68
Durchmesser	mm		360

Elektrische Anlage			
Batteriespannung	V		24

Maße			
Länge mit Variobohle (Laufsteg hochgeklappt)	mm		5 997
Breite	mm		2 532
Höhe	mm		2 917

Gewicht**			
Zugmaschine	kg		12 470

Max. zulässige Steigung***			
Zugmaschine + Bohle	%		25

Geräuschpegel			
Schalldruckpegel am Ohr des Fahrers, gemäß ISO 11201			
LpA	dB(A)		79 (mit VB78, VB79, VB88,VB89 Estrich)
Garantierter Schalleistungspegel, gemäß Richtlinie 2000/14/EG			
LwA	dB(A)		104 (mit VB78, VB79, VB88,VB89 Estrich)

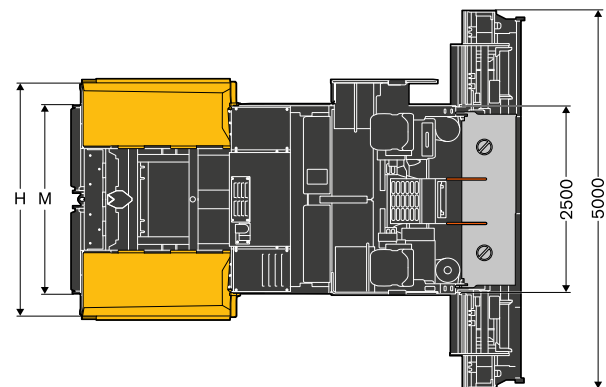
Vibration			
Hand/Arm Vibration gemäß ISO 5349:2001	m/s ²		<2,5
Ganzkörper-Vibration gemäß ISO 2631:1997	m/s ²		<0,5

Anmerkungen

* Einbaustärke, Geschwindigkeit und Arbeitsbreite bestimmen die tatsächliche Einbauleistung. Durch die unterschiedlichen Baustellenbedingungen variiert dieser Wert. Sprechen Sie mit uns, wir helfen Ihnen gerne dabei, die erforderliche Leistung für Ihr spezielles Einbauvorhaben zu berechnen.

**Sämtliche Gewichtsangaben sind nur annähernd und es sind keine Sonderausstattungen berücksichtigt. Gewicht der Zugmaschine: Dieseltank halbvoll, mit ungeteilten Zugarmen, 75 kg Fahrergewicht und Wetterdach.

***Maximal zulässige Steigfähigkeit für Bohle VB 78 2,5–5,0 m. Wenn Anbauteile verwendet werden, reduziert sich die maximal zulässige Steigfähigkeit.



MASSE

Einheit	mm	
A	5 997	
B	3 785	
C	2 850	
D	525	
E	360	
F	748	
G	2 019	
H	3 091	
I	160	
J	155	
K	141	
L	2 548	
M	2 495	
N	360 ± 60	
O	939	
P	1 440	
Q	1 608	
R	2 235	
S	311	
T	770	
U	300	
V	offen geschlossen	3 191 2 532
W		3 796
X		275
Y		265

BETRIEBSGEWICHT 1 DER BOHLE IN KG

Bei einer Arbeitsbreite von	5,0 m	6,0 m	6,5 m
VB 78 ETC	3 528	-	5 150
VB 79 ETC	3 730	-	-
VB 88 ETC	-	3 820	-

¹ Einschließlich Schneckenanbauteile, Kanalbleche, Seitenbegrenzungen.

Ausrüstung

STANDARDAUSRÜSTUNG

Motor

Volvo-Dieselmotor, EU Stufe V

Fahrtrieb

Elektronische Fahrtriebs-Regelung

Lebensdauerschmierung der Laufrollen

Fahrwerksketten aus geschmiedeten und gehärteten Gliedern

Automatischer Kettenspanner

Rückseitig geschraubte Gummi-Bodenplatten

Materialmanagement

Große Schubrollen mit 160 mm Ø

Vier unabhängige hydrostatische Antriebe für Kratzbänder und Schnecken.

Reversierbare Schnecken

Proportionalförderer Sensoren

Elektronik

Elektronische Fertigersteuerung (EPM3)

ECO-Modus

Settings Manager

Service Intervall Manager

Verstellbare, drehbare Steuerstände an der Bedienplattform

Schaltschrank

Batterietrennschalter

Zwei einstellbare und umlaufende Bedienpulte

MATRIS

Struktur

GRP-Wetterdach

Zwei, seitlich verschiebbare Sitze

Vandalismusschutz

Volvo-Einschlüsselsystem

Bohle

Bohlenarretierung

Hydraulik für Variomatic-Bohlen mit Stampfer und Vibration

Beleuchtung

Bedienerplattform

Heimlicht Funktion

6 Arbeitsscheinwerfer (LED)

Umweltschutz

Schalldämmung

SONDERAUSRÜSTUNG

Materialmanagement

Separat ansteuerbare Kübelklappen

Hydraulisch betätigte Frontklappe im Kübel

Reversierbares Förderband

Hydraulische Höheneinstellung der Schnecke

Proportionale Ultraschallsensor - Schneckensteuerung

Zentralschmieranlage

Leichte Schubrollen mit 110 mm Ø

Halbschalen zum Schutz

Elektronik

Nivelliersysteme

Zusatzsteckdosen 230V

CareTrack Advanced

Straßenfertigungsassistent (Volvo Co-Pilotensystem)

Volvo-SmartView-Kamera

Smart Dock

Transportkoffer für EPM-Zentralen

Struktur

Komfortsitze mit Heizung

Frontscheibe

Planen- Seitenvorhänge für Allwetterdach

Benutzerdefinierte Farben

Elektrohydraulisches Wetterdach

Bohle

Bohlenaufsteigarretierung

Bohlenteilentlastung

Hydraulische Höhenverstellung der Ausfahrteile

Hydraulisch einstellbare schwimmende Bohlenendklappen

Beheizbare Bohlenendklappen

Beleuchtung

10 Arbeitsscheinwerfer (LED)

Zwei Zusatzscheinwerfer hinten (LED)

Schneckenraumbeleuchtung

Beleuchtung Zugpunktanzeige

Rundumkennleuchten

Umweltschutz

Absauganlage für Bitumendämpfe

Emulsionsprühanlage

Hochleistungs-Reinigungsspritze

Biologisch abbaubares Hydrauliköl

AUSWAHL ZUSÄTZLICHER VOLVO-SONDERAUSRÜSTUNG

Hydraulisch betätigte Frontklappe im Kübel



Zentralschmieranlage



Zusätzliche Beleuchtung



Nivellierausstattung



Sonderlackierung



Zusatzsteckdosen



Es sind nicht alle Produkte auf allen Märkten erhältlich. Im Rahmen unserer ständigen Verbesserungsmaßnahmen behalten wir uns das Recht vor, Spezifikationen und Ausführungen ohne Vorankündigung zu ändern. Die Abbildungen zeigen nicht zwingend die Standardversion der Maschine.

V O L V O