

V O L V O



Volvo bandburna asfaltläggare 2,5–11,0 m 140–175 kW

P6820D ABG, P7820D ABG

Volvo Construction Equipment

Volvo ger dig kontroll

Ha full kontroll över din asfaltläggare med Volvos tekniskt avancerade funktioner för smidig användning och maximal effektivitet. Genom att kombinera nästa generations EPM3 (Electronic Paver Management system) och Settings Manager-funktionen med en operatörmiljö som har låg bullernivå och god sikt runtom är P6820D/P7820D ABG det ultimata paketet.

Hämta inställningar och kör igång

Enhetlig läggning med hög kvalitet från jobb till jobb med inställningshanteraren, som kan lagra anpassade inställningar för enskilda projekt. Börja lägga snabbt med den här integrerade funktionen, som förenklar den initiala maskinkonfigurationen genom att operatörer kan hämta sparade parametrar från EPM3 när likartade läggingsarbeten ska utföras. När läggingsarbetet har påbörjats kan fininställningar göras för högsta prestanda och produktivitet.



Hög effekt, hög komfort

Höga läggingsprestanda med anmärkningsvärt låg ljudnivå med P6820D/P7820D ABG. Genom att matcha motoreffekten med det faktiska behovet minskar det adaptiva ECO-läget och optimerade varvtalet bullernivåerna, vilket uppskattas av både läggarna och människor i omgivningen. För en komfortabel arbetsmiljö har den öppna hytten inbyggd ljudisolering, medan den automatiska bandspänningen minskar vibrationerna för jämnare drift.



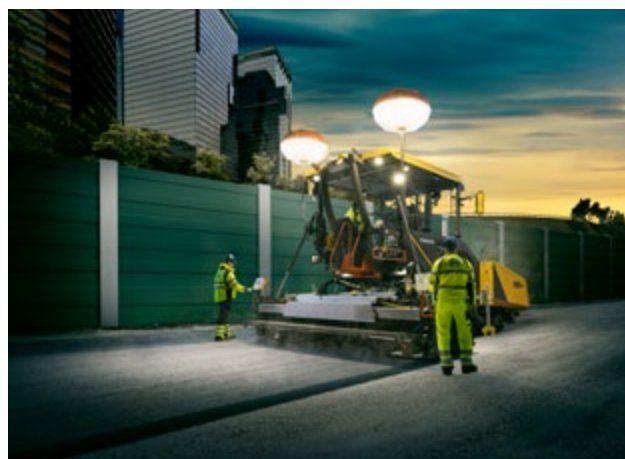
Runtomsikt

Operatörsplattformen ger fri sikt runt läggare, tråg, matarskrivkanal och skrid. Den nykonstruerade motorhuvun ger enastående sikt till tråget, så att operatören kan överblicka materialets matning och flöde. Samtidigt ger det nya glasade området på båda sidor av operatörsplattformen ännu bättre sikt, vilket optimerar den övergripande effektiviteten och arbetssäkerheten.



Se mer, få mer gjort

Precisionsläggning dag som natt med sex arbetsstrålkastare som standard och ballongstrålkastare (tillval) som ger bättre sikt, säkerhet och bekvämlighet. LED-strålkastarna är starkare och räcker längre, så att du kan se och göra mer under dåliga ljusförhållanden. Välkomstbelysningen, placerad under taket, lyser upp plattformen i tre minuter när huvudströmbrytaren slås på och efter att tändningen har stängts av.





INTUITIV DRIFT

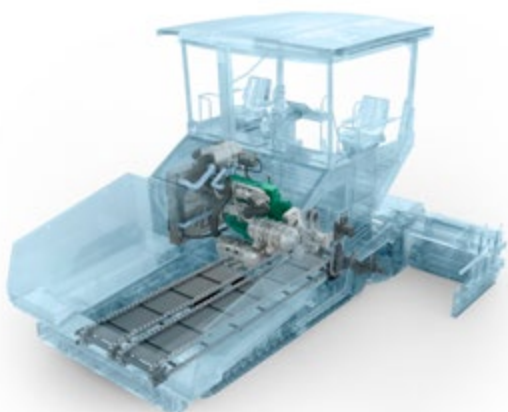
Ta kontroll över verksamheten med det nya EPM3-systemet (Electronic Paver Management). Alla manöverknappar för alla funktioner är samlade i ett system och ordnade i fågelperspektiv så att operatören intuitivt kan orientera sig bland de olika arbetsfunktionerna. Med hjälp av rullknappen går det snabbt att välja och justera funktioner för större maskinkontroll, användarvänlighet och optimal effektivitet.

Långvariga läggningsprestanda

P6820D/P7820D ABG bygger på högeffektiva komponenter och är utformad för att öka produktiviteten samtidigt som bränsleförbrukning, buller och driftkostnader minskar. Med över ett halvt århundrade av läggningserfarenhet och innovativ ingenjörskonst i ryggen utlovar den här asfaltläggaren långvariga prestanda.

Slitstark och effektiv

Optimera drifttid och maskinlivslängd med Volvos drivlina och förbättrade hydraulsystem som ger oöverträffad hållbarhet och prestanda. Drivlinan kompletterar hydraulsystemet, som är perfekt matchat med Volvo-motorn för höga prestanda, låg bränsleförbrukning, låga utsläppsnivåer och låg ljudnivå.



Effektiv kylning

Du kan lita på P6820D/P7820D ABG får tillräcklig kylning även vid arbete i extrema temperaturer och på höga höjder. Det smart utformade motorrummet och huven har gott om plats för kontinuerlig luftcirkulation från den adaptiva kylfläkten, så att motor och hydraulik kan kylas effektivt, även vid höga omgivningstemperaturer. Funktionen minskar även bullernivån, ökar maskinens livslängd och optimerar hydraulsystemets effektivitet.



Felfri beläggning

Du kan lita på att den slitstarka P6820D/P7820D ABG-läggaren ger en jämn och enhetlig beläggning med hög kvalitet. Genom en kombination av flera funktioner, inklusive den automatiska bandspänningen, stora trågvolymer och Soft Dock, kan du vara säker på att läggaren ger en jämn, slät yta.



Den perfekta partnern

Släpp loss maskinens fulla potential med Pave Assist, som har tagits fram särskilt för Volvo-läggare. Pave Assist har en imponerande uppsättning funktioner såsom Thermal Profiling, Weather View och Material Manager som tillsammans ger bättre prestanda, effektivitet och läggningskvalitet.





KRAFT OCH PRESTANDA

Ge verksamheten en skjuts med den bränselnåla Volvo-motorn som är justerad specifikt för hydraulsystemet. Byggt av Volvo för Volvo – premiummotorn kombinerar högt vridmoment och lågt varvtal för oslagbara, långvariga prestanda.

Minska bränsleförbrukningen och öka produktiviteten med avancerade, inbyggda funktioner, till exempel det adaptiva ECO-läget, som matchar motorns uteffekt med arbetsplatsens krav, så att du får kraften att prestera.

Överlägsen skridteknik

Ta din asfaltläggares prestanda till nästa nivå med skridar från Volvo. Oavsett om den har ett enkelt eller dubbelt stampningsystem, så kombinerar P6820D/ P7820D ABG valbara hydraulstyrda ändportar, Volvos snabbkopplingsystem och specialprofiler för mångsidighet och en jämn, högkvalitativ yta.

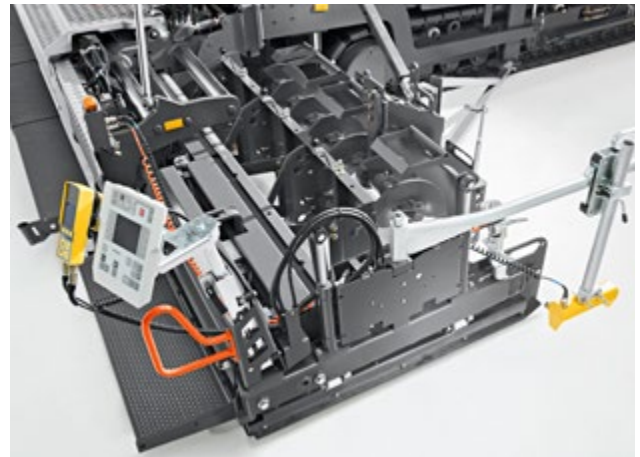
Konstruerad för att hålla

Uppnå enhetlig materialdensitet med Volvos specialbyggda stampar, fullhårdade för lång hållbarhet. Beroende på uppgift och förhållanden kan du välja mellan skridar med enkel- eller dubbelstamp för att säkerställa en jämn, enhetlig yta. Skriden med dubbel stampning ger högsta möjliga kompakteringsdensitet bakom skriden, vilket krävs vid läggning av tjock asfalt och cementbaserade material (CTB).



Säkerhet och full kontroll

Bättre kontroll och ökad operatörssäkerhet med de nya hydraulstyrda stoppgrindarna. Slipp justera skridens ändportar manuellt – reglaget för den här tillvalsfunktionen, som sitter i skridstyrenheten, underlättar och snabbar upp arbetet för skridoperatören och ger en ren sidofinish. Dessutom hålls operatörer på säkert avstånd från trafiken när de arbetar intill maskinen.



Snabba och enkla modifieringar

Lägg till eller ta bort skridförlängningar på några minuter utan specialverktyg med Volvos snabbkopplingsystem. Men den här funktionen kan förlängningar bytas snabbt, effektivt och säkert, vilket sparar värdefull tid och pengar.



Specialprofiler

VB 79/89- och VDT-V 79/89-skridarna är de perfekta maskinerna när speciella tvärfallsprofiler i vägbanan ska skapas. De förlängningsbara skridarna har två extra ledade sektioner och kan justeras uppåt eller nedåt med 10 % (5,7°), vilket ger möjlighet att lägga oregelbundna profiler, till exempel vid särskilda dräneringskrav, med större enkelhet, mindre materialåtgång och till lägre kostnad.





KONSTRUERAD FÖR EFFEKTIVITET

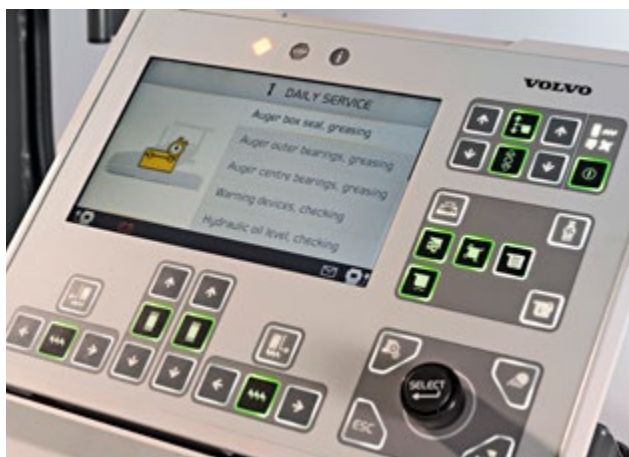
Volvos skridar bygger på årtionden av skicklig ingenjörskonst och ger bästa möjliga kvalitet, enhetlighet och jämnhet. P6820D/P7820D ABG är mångsidig och effektiv vid läggningsbredder på upp till 11 meter, med branschledande skridar som klarar en mängd olika material. Volvos Variomatic-skridar har åtta styrrör, fyra för varje hydraulförlängning, som bidrar till en enhetlig och jämnt kompakterad yta.

Håll läggaren igång

För att hålla dina maskiner effektiva och öka hållbarheten har Volvo ett antal funktioner som förlänger komponenternas livslängd och gör underhållet snabbt och smidigt. Med smarta system som CareTrack® och Service Interval Manager, samt en rad olika tjänster, är det lätt att hålla din hårt arbetande P6820D/P7820D ABG-läggare igång.

Serviceintervallhanterare

Håll koll på servicekrav och maximera maskinens drifttid med serviceintervallhanteraren. En särskild display på EMP3-lägningspanelen uppmärksammar operatören på obligatoriskt eller schemalagt underhåll. Utfört underhåll registreras och sparas i servicehistoriken. Med bränslestöldskyddet meddelas du även om bränsle har stulits, så att oönskade och kostsamma stillestånd kan undvikas.



Oslagbart smidig service

Maximera drifttiden med snabb och säker service. Bättre servicetillgänglighet till viktiga kontrollpunkter via den breda öppningen ovanpå plattformen gör underhållet smidigt, minskar stilleståndstiden och minimerar driftkostnaderna. Kom snabbt åt varje tändning och servicelucka i en hel maskinpark med en enda nyckel.



Volvo – din pålitliga partner

Vi hjälper dig oavsett tidpunkt eller plats. Som totallösningssleverantör lyssnar vi på dina behov för att du ska få ut maximal drifttid och tillgänglighet. Med vårt omfattande återförsäljarnätverk, vår goda tillgänglighet på delar och våra utbildade tekniker kan Volvo ge dig heltäckande stöd utifrån lokala kunskaper och erfarenheter.



Care Kits

Om endast de viktigaste eller synbart slitna delarna byts, och inte även anslutande slitdelar, kan de utbytta delarna utsättas för större påfrestningar och avsevärt förkorta maskinens livslängd. Säkerställ att delarna presterar på topp och får lång livslängd med Volvos servicesatser för slitageutsatta delar – och slipp gissa vilka delar som ska bytas genom att ha dem alla till hands i ett enda paket. Spara tid, håll kostnaderna nere och få de senaste tekniska förbättringarna i en och samma sats.





ENKEL ÖVERVAKNING AV MASKINEN

Förebygg oplanerad stilleståndstid och kontrollera att din maskin är i effektiv drift med telematiksystemet CareTrack. Ta emot rapporter om maskinens plats, användning, produktivitet, bränsleförbrukning och mycket mer för att öka maskinens drifttid. Med MATRIS-diagnosprogramvara kan din Volvo-återförsäljare analysera maskinens driftdata så att förbättringsområden kan identifieras och verksamheten optimeras.

Prestanda på en högre nivå

Varje vinkel inom synhåll

Operatörsplattformen har fri sikt runt läggare, tråg, matarskruvskanal och skrid.

Se mer, gör mer

Se och gör mer under dåliga ljusförhållanden med LED-strålkastare och öka säkerheten med den praktiska välkomstbelysningen.

Enkel övervakning av maskinen

Ta emot rapporter om maskinens plats, användning, produktivitet, bränsleförbrukning och mycket mer med CareTrack.

Byggd för att hålla

Beroende på applikation och förhållanden kan du välja mellan ett enkelt eller dubbelt stampningssystem för en jämn, enhetlig yta.



Effektiv svalka

Även vid höga omgivningstemperaturer ser den adaptiva kylfläkten till att motorn och hydrauliken kyls effektivt.

Den perfekta medhjälparen

Pave Assist kombinerar Thermal Profiling, Weather View och Material Manager för att öka produktiviteten och läggningskvaliteten.

Specialprofiler

VB 79/89- och VDT-V 79/89-skridarna är de perfekta valen när speciella kronprofiler ska läggas i vägytor.

Intuitiv styrning

Kontrollera läggningsprestanda med EPM3, som samlar alla funktioner i ett system för optimal effektivitet.

Kraft att prestera

Volvos tystgående och effektiva motor ger mer kraft medan den förbrukar mindre bränsle tack vare avancerade, inbyggda funktioner.

Konstruerad för effektivitet

Förlita dig till Volvos skridar, som bygger på årtionden av skicklig ingenjörskonst för bästa möjliga läggningskvalitet, enhetlighet och jämnhet.

Säker och under kontroll

Få bättre kontroll och öka operatörssäkerheten med den nya hydraulstyrda ändportfunktionen, som finns som tillval.

Topmodern service

Maximera drifttiden med snabb och säker service tack vare bättre serviceåtkomlighet och en enda nyckel.



Volvo P6820D ABG, P7820D ABG i detalj

Motor			
		P6820D ABG	P7820D ABG
Tillverkare		Volvo	Volvo
Modell		D6J	D8J
Bränsle		Diesel	Diesel
Effekt	kW	140	175
	hk	190	238
vid motorvarvtal	varv/min	2 000	1 800
Kylvätska		Vätska	Vätska
Bränsletank, volym	l	250	250
Avgasutsläpp		EU Stage V	EU Stage V
Asfaltläggning			
		P6820D ABG	P7820D ABG
Effekt (teoretisk)*	t/tim	700	900
Mattans tjocklek (max)	mm	300	300
Hastighet			
		P6820D ABG	P7820D ABG
Asfaltläggning (max)	m/min	20	20
Transport (max)	km/h	3.3	3,6
Undervagn			
		P6820D ABG	P7820D ABG
Längd	mm	3 000	3 000
Bredd (bandplattor)	mm	300	300
Transportörsystem			
		P6820D ABG	P7820D ABG
Trågvolyt	t	13,5	13,5
Antal transportband		2	2
Transportörhastighet (max)	m/min	21	24
Matarskruv			
		P6820D ABG	P7820D ABG
Hastighet (max)	1/min	95	95
Diameter	mm	360	360
Elsystem			
		P6820D ABG	P7820D ABG
Batterispänning	V	24	24
Mått			
		P6820D ABG	P7820D ABG
Längd med Vario-skrid (uppfäld gångbrygga)	mm	6 120	6 120
Bredd	mm	2 548	2 548
Höjd	mm	3 785	3 785
Höjd (transport)	mm	2 934	2 934
Vikt**			
		P6820D ABG	P7820D ABG
Traktorenhet	kg	14 350	14 900
Max. stigningsförmåga***			
		P6820D ABG	P7820D ABG
Traktorenhet + skrid	%	25	25
Ljudnivå			
		P6820D ABG	P7820D ABG
Ljudtrycksnivå vid förarens öra, enligt ISO 11201			
L _{pA}	dB	82	82
Garanterad ljudeffektnivå, enligt direktiv 200/14/EG			
L _{WA}	dB	105	105
Vibration			
Vibrationer i händer och armar enligt ISO 5349:2001	m/s ²	<2.5	
Vibrationer i hela kroppen enligt ISO 2631:1997	m/s ²	<0.5	

Anmärkningar

* Faktisk läggningsskapacitet beror på materialets tjocklek, läggningssbredd och asfalteringshastighet, och varierar med förhållandena på arbetsplatsen. Kontakta oss – vi hjälper dig gärna med beräkning av läggningsskapacitet för ditt specifika projekt.

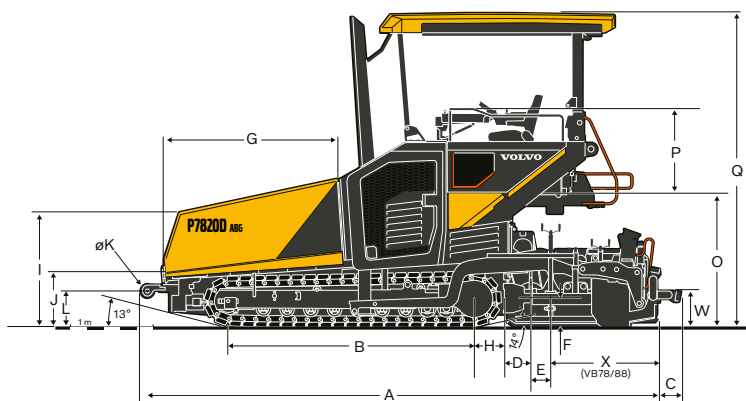
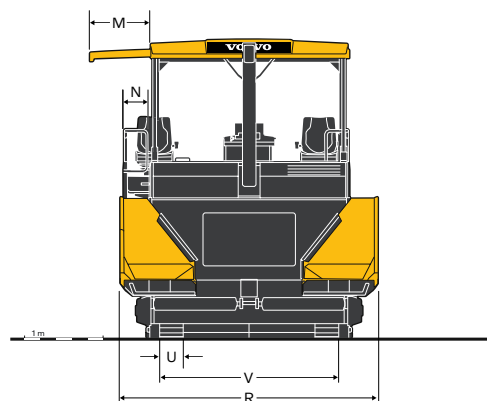
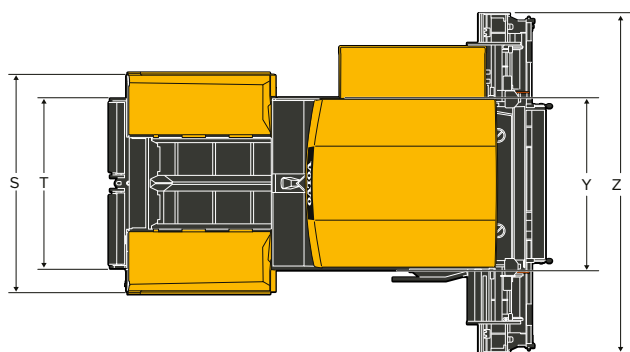
** Alla vikter är approximativa och exklusive tillval. Ungefärlig traktorvikt utan skrid, med standardtråg, halvfull bränsletank, delade dragarmar, D = 110 mm för bärrulle, 75 kg operatör.

*** Gäller skrid VB 78 2,5-5,0 m. Maximalt tillåten lutning är mindre vid användning av förlängningar.

Specifikationer

MÅTT

		P6820D ABG och P7820D ABG
Enhet		mm
A	Standard	6 120
	Soft Dock	6 244
B		3 000
C		268
D		275
E		265
F		360 ± 60
G		2 151
H		398
I		1 385
J		607
K		160
L		436
M		770
N		320
O		1 615
P		1 025
Q	höjt	3 785
	sänkt	2 934
R	öppen	3 256
	stängd	2 452
S		3 169
T		2 495
U		300
V		2 269
W		438
X		1 280
Y		2 500
Z		5 000



ARBETSVIKTER¹ FÖR SKRIDAR I KG²

Vid läggningsbredd	2,5 m	4 m	5 m	6 m	6,5 m	7 m	7,5 m	8 m	8,5 m	9 m	9 m (V)	10 m	11 m
P6820D ABG													
VB 78	-	-	3 600	-	5 222	-	5 782	6 342	-	6 903	-	-	-
VDT-V 78	-	-	3 720	-	5 442	-	6 032	-	-	-	-	-	-
VB 79	-	-	3 730	-	5 352	-	5 912	6 472	-	7 033	-	-	-
VB 88	-	-	-	3 820	-	-	5 542	-	6 102	6 662	-	-	-
VDT-V 88	-	-	-	4 450	-	-	6 272	-	-	-	-	-	-
MB 122	2 242	-	-	4 456	-	-	6 076	-	-	6 828	7 454	8 050	8 575
P7820D ABG													
VB 78	-	-	3 600	-	5 222	-	5 782	6 342	-	6 903	-	-	-
VDT-V 78	-	-	3 720	-	5 442	-	6 032	6 662	-	7 253	-	-	-
VB 79	-	-	3 730	-	5 352	-	5 912	6 472	-	7 033	-	-	-
VDT-V 79	-	-	4 100	-	5 822	-	6 412	7 072	-	7 633	-	-	-
VB 88	-	-	-	3 820	-	-	5 542	-	6 102	6 662	-	7 223	-
VDT-V 88	-	-	-	4 450	-	-	6 272	-	6 862	7 492	-	-	-
VB 89	-	-	-	4 200	-	-	5 922	-	6 482	7 042	-	-	-
VDT-V 89	-	-	-	4 570	-	-	6 392	-	6 982	7 612	-	-	-
MB 122	2 242	-	-	4 456	-	-	6 076	-	-	6 828	7 454	8 050	8 575
VDT 121	2 442	-	-	4 903	-	-	6 680	-	-	7 531	8 193	-	-

¹ Inklusive matarskrufsörlängningar, u-formade plåtar, stoppgrindar, dragarmar bak etc.

² Alla skridar är eluppvärmda

Utrustning

STANDARDUTRUSTNING			
	P6820D ABG	P7820D ABG	
Motor			
Volvo dieselmotor, EU Stage V	•	•	
Drivlina			
Reglerelektronik för drivsystem	•	•	
Permanentmorda bandrullar	•	•	
Kedjor med smidda och seghärdade länkar	•	•	
Automatisk bandspännare	•	•	
Materialhantering			
Proportionell reglering av transportband via sensorer	•	•	
Fyra separata hydrostatdrivningar för transportband och matarskrivar	•	•	
Matarskriv, reversibel rotationsriktning	•	•	
Hydraulisk höjdställning av matarskrivar	•	•	
Proportionell reglering av matarskriv med ultraljudssensor	•	•	
El och elektronik			
Styrenhet EPM 3 (Electronic Paver Management)	•	•	
ECO-läge	•	•	
Inställningshantering	•	•	
Serviceintervallhanterare	•	•	
Justerbar och vridbar huvudkontrollpanel på operatörsplattformen	•	•	
Två justerbara och vridbara skridkontrollpaneler	•	•	
Batterifrånskiljare	•	•	
Centralt skåp för elektronik	•	•	
MATRIS	•	•	
Generator för elektrisk skriduppvärmning	•	•	
Struktur			
Glasfiberarmerat allväderstak	•	•	
Två stolar, skjutbara i sidled	•	•	
Antivandaliseringskit	•	•	
Närområdesbackspegel på allväderstaket	•	•	
Grön Volvo-nyckel	•	•	
Skrid			
Delade dragarmar	•	•	
Skridlås	•	•	
Snabbkopplingsystem för vario-skridar	•	•	
Hydrauliska vario-skridar för tvärfallsjustering	•	•	
Belysning			
Belysning på operatörsplattformen	•	•	
Välkomstbelysning	•	•	
Miljö			
Ljudisolering	•	•	

EXTRAUTRUSTNING			
	P6820D ABG	P7820D ABG	
Materialhantering			
Smart Dock	•	•	
Soft Dock	•	•	
Kraftiga bärrullar	•	•	
Individuellt manövrerbara trågväggar	•	•	
Hydrauliskt manövrerad frontplåt	•	•	
Matarskriv med snabbblåsningssystem	•	•	
Förstärkt matarskriv	•	•	
Matarskrivsaxel med skyddande hölje	•	•	
Matarskrivsförlängningar och extra matarskrivslagringar	•	•	
Förstärkt transportbandskåpa	•	•	
Reversibelt transportband	•	•	
Centralsmörjning	•	•	
Hydraulisk avstrykare för främre band	•	•	
Matarstopp	•	•	
El och elektronik			
230 V-uttag	•	•	
Sidomonterat nödstopp	•	•	
Fläktkyllning för höga omgivningstemperaturer	•	•	
CareTrack – GSM-installation	•	•	
CareTrack – Satellit-installation	•	•	
Pave Assist (Volvo Co-Pilot)	•	•	
Volvo Smart View, kamerasystem	•	•	
Nivelleringsutrustning	•	•	
Transportskydd för EPM-kontrollpaneler	•	•	
Inbyggd diagnosfunktion för manuella skriduppvärmningsstänger	•	•	
Larm, vitt brus	•	•	
Struktur			
Högkvalitetsstolar med värme	•	•	
Framruta	•	•	
Presenning på allväderstakets sidor	•	•	
Speciallackering	•	•	
Elektrohydraulisk reglering av allväderstak	•	•	
Vikt för ballast fram	•	•	
Skrid			
Skriddistansklossar	•	•	
Skridavlastning	•	•	
Skridstigningslås	•	•	
Skridbelastningsenhet	•	•	
Skridspännanordning	•	•	
Hydraulisk höjdställning för förlängningsbara skridar	•	•	
Specialprofiler, VB79, VB89	•	•	
Hydrauliskt justerbara Power-Float-skridstoppgrindar	•	•	
Eluppvärmd skridstoppgrind	•	•	
Infällbar skridgångbrygga	•	•	
Belysning:			
Grundsats, halogen	•	•	
Grundsats, LED	•	•	
Utökad arbetssats, LED	•	•	
Full nattarbetssats, LED	•	•	
Roterande varningsljus, LED	•	•	
Två ballongstrålkastare, LED	•	•	
Miljö			
Utsugning	•	•	
Emulsionsspraysystem	•	•	
Högeffektivt sprayrengöringssystem	•	•	
Biologiskt nedbrytbar hydraulolja	•	•	

ETT URVAL AV VOLVO EXTRAUTRUSTNING

Elhydrauliskt tak



Integrerad nivellering



Hydrauliska stoppgrindar



Utsugning



Smart Dock



Framruta



Alla produkter marknadsförs inte på alla marknader. Under vår policy av ständiga förbättringar förbehåller vi oss rätten till ändringar i specifikationer och utförande utan särskilt meddelande.

Illustrationerna visar inte alltid maskinen i standardutförande.

V O L V O