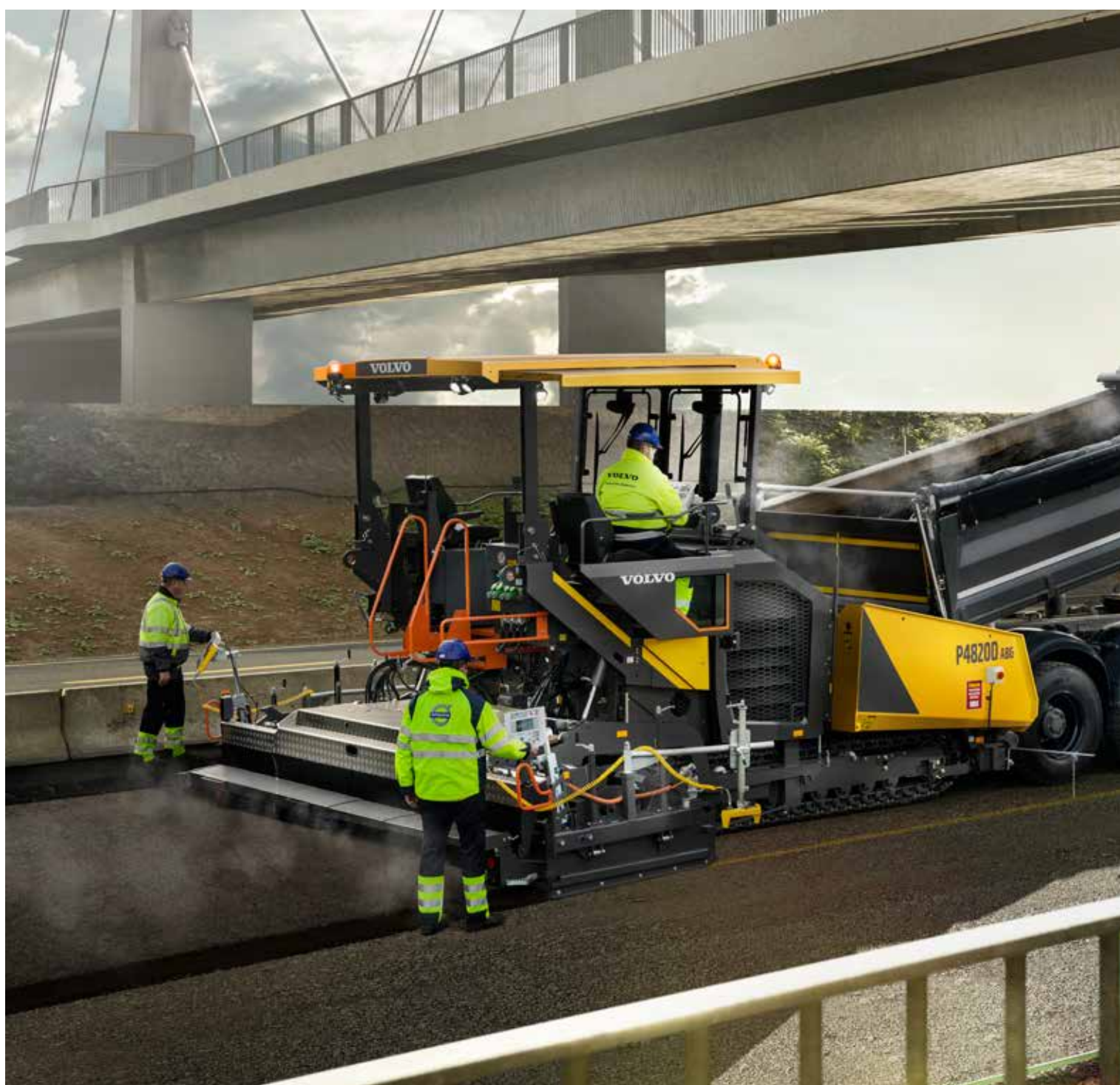




Volvo Construction Equipment

P4820D ABG

Гусеничные асфальтоукладчики компании Volvo шириной 2,5–6,5 м и мощностью 96 кВт





КОМПАКТНАЯ МАШИНА, БОЛЬШИЕ ВОЗМОЖНОСТИ

P4820D ABG — самый маленький 2,5-метровый гусеничный асфальтоукладчик в линейке Volvo. Его компактная конструкция позволяет транспортировать его, например, на одной машине с катком. Оснащенный экономичным двигателем Volvo, это первый асфальтоукладчик Volvo с новой системой управления EPM 3.

От внутригородских дорог до автомагистралей

Эта компактная машина оснащена функциями более крупных асфальтоукладчиков Volvo, что позволяет использовать ее для строительства как внутригородских дорог, так и автомагистралей. Эта небольшая и компактная машина с большими возможностями позволяет укладывать полотно шириной от 2,5 до 6,5 м.

Области применения

Этот универсальный асфальтоукладчик можно использовать для укладки асфальтового покрытия в самых разных местах - на тротуарах, на автостоянках, на частных подъездных дорогах, городских и междугородных дорогах, автострадах и даже автомагистралях. P4820D ABG обладает высокой маневренностью и благодаря новейшим технологиям укладки асфальта отлично выполняет самые разные работы.



Транспортировочная конфигурация со складываемой крышей и выхлопной трубой

Длина и вес этой машины позволяют транспортировать ее на одном трале с другим оборудованием. Для уменьшения транспортировочной высоты крышу с выхлопной трубой можно легко опускать и поднимать. Это позволяет не отклоняться от маршрута, если по пути на рабочий объект встречаются мосты или тоннели.



Ходовая часть и автоматическое устройство натяжения гусениц

Прочная и долговечная конструкция ходовой части Volvo модели P4820D ABG с автоматической системой натяжения гусениц была значительно доработана для повышения надежности. Новые опциональные резиновые накладки гусеничного звена с креплением на болтах и не требующая смазки цепь обеспечивают более надежный контакт с грунтом по сравнению с моделями конкурентов.



Большой бункер

Высокая емкость бункера обеспечивает бесперебойную подачу материала, гарантируя постоянную скорость движения асфальтоукладчика, что сокращает число остановок и запусков и позволяет добиться более гладкого покрытия. Передний фартук с гидравлическим приводом помогает выгружать переднюю часть бункера без рассыпания материала и ручной очистки.



Простое управление

Передовая система Electronic Paver Management (электронное управление асфальтоукладчиком) оптимизирует работу асфальтоукладчика для конкретной задачи и улучшает общую управляемость машины, позволяя не отвлекаться от выполняемой работы. Эргономичный дизайн обеспечивает повышенное удобство и безопасность оператора при перемещении по машине.

Платформа оператора и обзорность

Оператор имеет полный беспрепятственный круговой обзор окрестности асфальтоукладчика, бункера, шнекового канала и выглаживающей плиты, что повышает производительность и качество укладки асфальтового покрытия. Удобная область элементов управления снижает утомляемость оператора и обеспечивает его продолжительную и более внимательную работу. Горизонтально расположенная платформа минимизирует опасность поскользнуться, а противоскользящее покрытие и перила позволяют безопасно обходить машину.



Диспетчер настроек

Диспетчер настроек позволяет сохранять и затем использовать специальные настройки для конкретных проектов, помогая поддерживать стабильное качество при выполнении схожих работ. При выполнении схожих проектов оператор может загружать сохраненные в системе EPM 3 параметры, что упрощает начальную настройку асфальтоукладчика и позволяет быстрее приступить к работе. Для оптимизации и повышения производительности после начала работ можно выполнить точную настройку.



Идеальный помощник

Раскройте весь потенциал вашей машины, используя программное обеспечение Pave Assist, разработанное специально для асфальтоукладчиков Volvo. Pave Assist предоставляет богатый набор инструментов, включая температурное профилирование, прогноз погоды и диспетчер материалов, помогающих повысить производительность и эффективность работ, а также качество укладки дорожного покрытия.



Защита от шума

Асфальтоукладчики Volvo спроектированы таким образом, чтобы работать с очень низким уровнем шума. Уровень шума асфальтоукладчика можно снизить еще больше при использовании стандартного режима Eco. Это особенно полезно при работе в густонаселенных городах и в жилых районах, где установлены ограничения на уровень шума.





СИСТЕМА ELECTRONIC PAVER MANAGEMENT 3

Новая передовая электронная система управления асфальтоукладчиком третьего поколения (EPM 3) предоставляет оператору возможность полного управления асфальтоукладчиком. Уникальная панель управления обеспечивает интуитивное применение доступных функций. Кнопки управления всеми функциями имеют компоновку, соответствующую расположению реальных компонентов машины. Это обеспечивает полный контроль над функциями машины.



СИЛОВАЯ ПЕРЕДАЧА VOLVO POWERTRAIN

Асфальтоукладчики Volvo оснащены компонентами силовой передачи Powertrain, разработанными и изготовленными компанией Volvo для совместной работы. Долгие годы, потраченные на разработку силовой передачи Volvo Powertrain, позволили добиться беспрецедентной надежности и эффективности, обеспечивающей повышенный уровень технической готовности, а также более длительный срок службы компонентов и более высокую топливную эффективность.

Новое слово в топливной эффективности

Компания Volvo является первооткрывателем интеллектуальной технологии, которая снижает расход топлива и повышает эффективность работы машины, одновременно уменьшая уровень шума. Снижение эксплуатационных расходов и, соответственно, повышение прибыли, обеспечивается целым рядом функций.

Режим Eco и система контроля топлива

Новая электронная интеллектуальная система Volvo включает стандартный режим Eco, регулирующий мощность двигателя во время укладки асфальта. Этот режим позволяет увеличить срок службы двигателя и компонентов. Режим Eco снижает потребление топлива в пределах 30%, что обеспечивает более эффективную работу асфальтоукладчика. Система EPM 3 контролирует средний расход топлива, демонстрируя показатели ежедневного расхода и времени выработки оставшегося топлива.



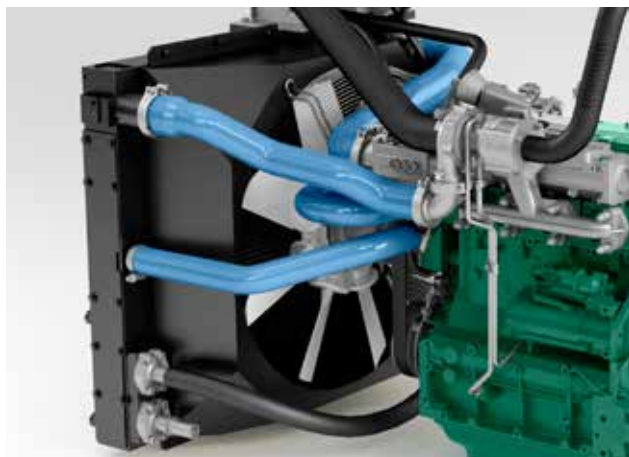
Усовершенствованная высокоэффективная гидравлическая система

Гидравлическая система асфальтоукладчика идеально сочетается с двигателем Volvo, повышая эффективность работы и снижая расход топлива, уровни выбросов и шум двигателя. Интеллектуальный контроль оборотов двигателя обеспечивает не только высочайшую эффективность работы, но и достаточную резервную мощность для выполнения самых сложных задач. Гидравлическая система обеспечивает аналогичную мощность при меньшем расходе топлива.



Гидравлический вентилятор системы охлаждения

Вентилятор системы охлаждения с гидравлическим приводом и электронным управлением регулирует скорость своей работы, что дает уменьшение расхода топлива и снижение уровня шума.



Двигатель Volvo

Мощные и эффективные двигатели Volvo позволяют снизить расход топлива и повысить продуктивность работы. Современные технологии помогают вашей компании экономить время и деньги.



Небольшая машина с большим потенциалом

КОМПАКТНАЯ МАШИНА, БОЛЬШИЕ ВОЗМОЖНОСТИ

Гусеничный асфальтоукладчик P4820D ABG шириной 2,5 м является самой компактной моделью в семействе асфальтоукладчиков Volvo. Его компактная конструкция позволяет транспортировать его вместе с другой техникой.

Диспетчер интервалов обслуживания

На экране EPM 3 отображается автоматическая система управления, уведомляющая оператора о запланированном техобслуживании.

Система MATRIS

Система MATRIS позволяет оптимизировать работу за счет отслеживания рабочих характеристик и выявления областей для улучшения.

Большой бункер

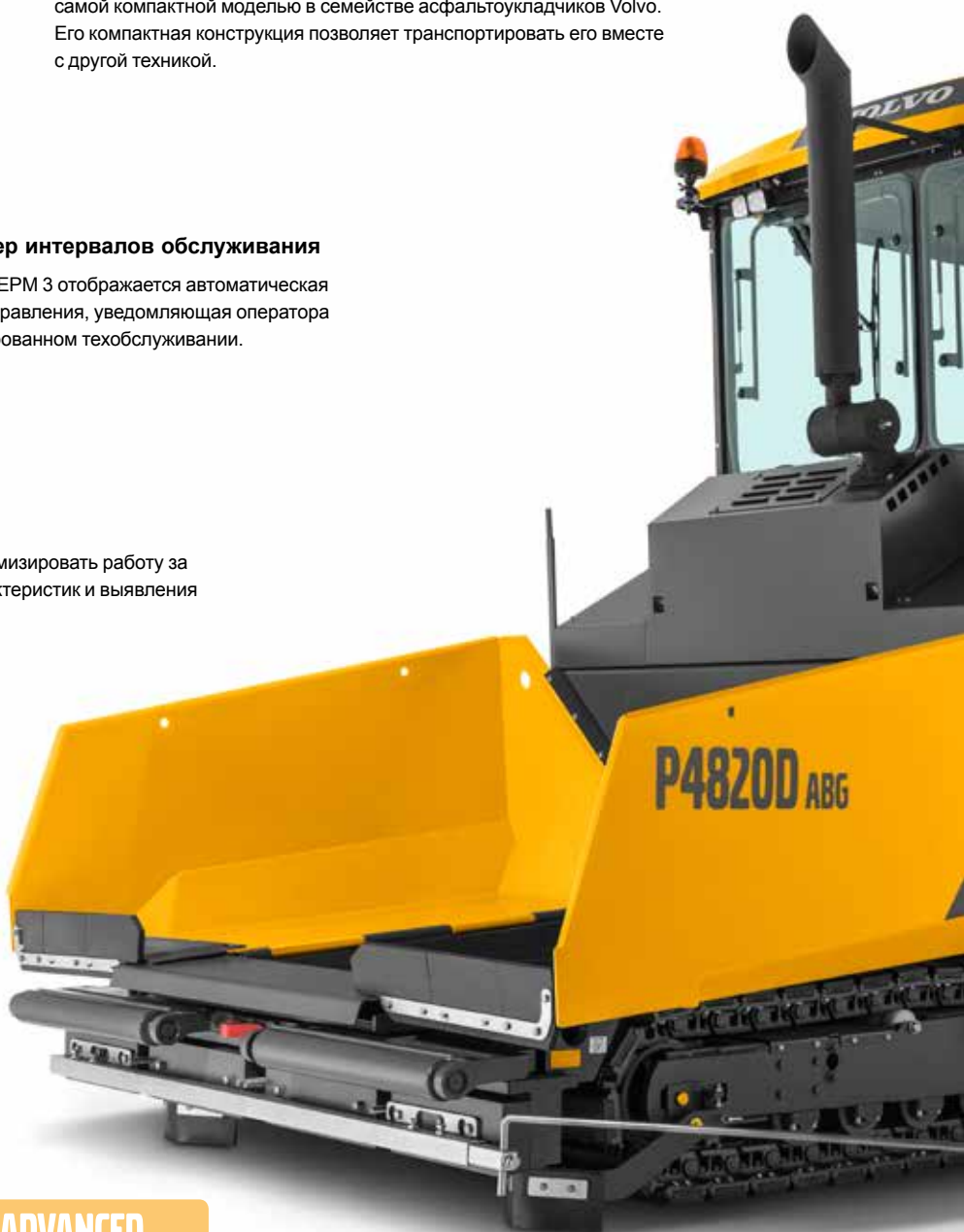
Высокая емкость бункера обеспечивает бесперебойную подачу материала, гарантируя постоянную скорость движения асфальтоукладчика, что сокращает число остановок и запусков и позволяет добиться более гладкого покрытия.

ПРИЛОЖЕНИЕ CARETRACK ADVANCED

Планируйте техобслуживание более эффективно с помощью отчетов, уведомлений и различной информации, такой как состояние топлива, местонахождение машины и время ее работы.

Резиновые накладки с креплением на болтах и не требующая смазки цепь

Новые резиновые накладки марки Volvo устойчивы к износу, легкозаменяемы и экономичны.



Платформа оператора и обзорность

Оператор имеет полный беспрепятственный круговой обзор асфальтоукладчика, бункера, шнекового канала и выглаживающей плиты, что повышает производительность и качество укладки асфальтового покрытия.

СИСТЕМА ELECTRONIC PAVER MANAGEMENT 3

Новая передовая электронная система управления асфальтоукладчиком третьего поколения (EPM 3) предоставляет оператору возможность полного управления асфальтоукладчиком.

Диспетчер настроек

Диспетчер настроек позволяет сохранять и затем использовать специальные настройки отдельных проектов, что обеспечивает стабильное качество при выполнении аналогичных работ.

Режим Eco и мониторинг расхода топлива

В стандартном режиме Eco мощность двигателя регулируется в соответствии с выполняемыми работами, что позволяет снизить расход топлива в пределах 30% и увеличить срок службы двигателя и компонентов.

СИЛОВАЯ ПЕРЕДАЧА VOLVO POWERTRAIN

Силловая передача Volvo Powertrain обладает беспрецедентной надежностью и эффективностью, обеспечивающей повышенный уровень технической готовности, а также более длительный срок службы компонентов и более высокую топливную эффективность.

ЭФФЕКТИВНАЯ ВЫГЛАЖИВАЮЩАЯ ПЛИТА

Выглаживающая плита Volvo ABG разогревается равномерно и быстро, со скоростью до трех градусов в минуту. При этом повышается топливная эффективность и сокращается время запуска.



ПРИЛОЖЕНИЕ CARETRACK ADVANCED

CareTrack — это ультрасовременная телематическая система, разработанная для подразделения Volvo Construction Equipment. Планируйте техобслуживание более эффективно с помощью отчетов, уведомлений и различной информации, такой как расход топлива, местонахождение машины и время ее работы. Не допускайте незапланированных простоев и заблаговременно проверяйте эффективность эксплуатации машины.

Современное техобслуживание

Для эффективной работы машины и увеличения ее срока службы компания Volvo предлагает множество возможностей регулярного, быстрого и простого техобслуживания. Все работы по ремонту и техническому обслуживанию двигателя Volvo проводятся в одном месте.

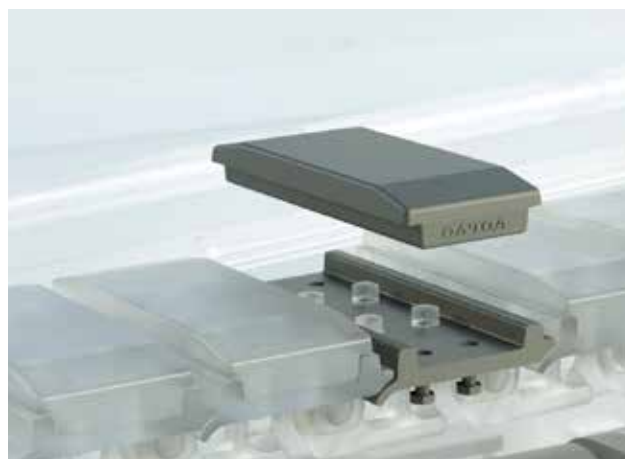
Диспетчер интервалов обслуживания

На экране ERM 3 может отображаться автоматическая система управления, уведомляющая оператора о требуемом или запланированном техобслуживании. Система выдает предупреждения о плановом техобслуживании, ежедневных проверках, требованиях к более длительным интервалам техобслуживания и любых просроченных процедурах. В системе хранится информация и журнал с записями о техобслуживании.



Резиновые накладки с креплением на болтах и цепь, не требующая смазки

Предлагаемые в качестве опции новые резиновые накладки марки Volvo устойчивы к износу, легко заменяются и экономичны в использовании. Не требующая смазки цепь дает увеличение интервалов обслуживания гусениц и снижение шума, издаваемого ими во время движения.



Доступ для технического обслуживания

Выполнение технического обслуживания с платформы стало более удобным, что упрощает выполнение работ, снижает время простоя и сокращает эксплуатационные расходы. Все ежедневные плановые работы по техобслуживанию и заправке топливом можно быстро выполнить с платформы, что экономит время и силы оператора.



Система MATRIS

С помощью этого инструмента дилеры компании Volvo могут выполнить расширенный анализ работы машины. Система MATRIS позволяет оптимизировать управление работами, отслеживая режимы работы техники и выявляя возможности для улучшения - тем самым экономя средства и снижая износ машин.



Лучшие в отрасли выглаживающие плиты

Выглаживающие плиты Volvo обеспечивают наилучшее качество, однородность и гладкость покрытия. Они универсальны и позволяют эффективно укладывать покрытие из самых разных материалов шириной до 16 метров. Максимальная степень начального трамбования снижает объем работы по укатке.

Блок управления выглаживающей плитой и контроль уровня

Два блока управления, смонтированные на выглаживающей плите, дают операторам удобный доступ к настройкам плиты и параметрам регулировки. Блок управления выглаживающей плитой (SCU) позволяет оператору легко управлять работой выглаживающей плиты и подачей материала. Новый SCU имеет регулируемое крепление и поворачивается в любую сторону для удобства работы оператора.



Уникальное быстроразъемное соединение

Благодаря системе быстроразъемных соединений установка и снятие удлинителей выполняется за считанные минуты без использования каких-либо специальных инструментов. В итоге работа выполняется быстрее, что экономит время и средства. Эта система позволяет рабочему персоналу быстро устанавливать или снимать удлинители в соответствии с требованиями выполняемых работ.



Трамбующий брус

Трамбующие брусья выглаживающей плиты оснащены системой электрического нагрева для повышения эффективности работы и обеспечения гладкой поверхности дорожного покрытия. Трамбующий брус выполнен полностью из закаленной стали, что значительно увеличивает его срок службы. Вибробруссы легко заменять, что позволяет экономить деньги и увеличивает время продуктивной эксплуатации.



Четыре направляющие трубы

Выглаживающие плиты Volvo имеют по четыре направляющих трубы для каждого гидравлического удлинителя. Прочные трубы предотвращают перекручивание удлинителей выглаживающей плиты, когда на них действуют значительные силы. Это обеспечивает однородную и равномерно уплотненную гладкую поверхность.

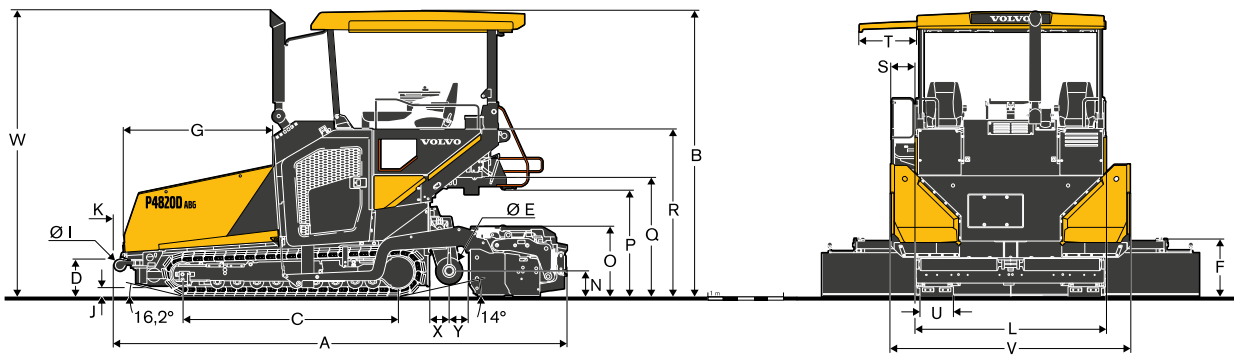




ЭФФЕКТИВНАЯ ВЫГЛАЖИВАЮЩАЯ ПЛИТА

Выглаживающая плита Volvo ABG разогревается равномерно и быстро, со скоростью до трех градусов в минуту. При этом повышается топливная эффективность и сокращается время запуска. Прочная конструкция выглаживающей плиты обеспечивает однородное высококачественное покрытие, что повышает производительность.

Технические характеристики



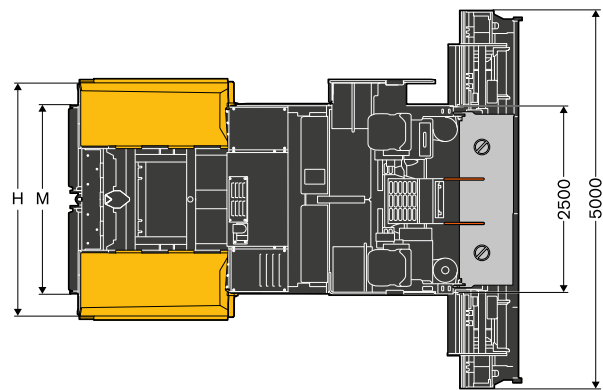
Двигатель		
Производитель		Volvo
Модель		D4E
Топливо		Дизельное
Производительность	кВт	96
	л.с.	131
	об/мин	2200
Охлаждающее вещество		Жидкость
Вместимость топливного бака	л	180
Выбросы		Stage IIIA / Tier 3
Укладка дорожного покрытия		
Производительность (теоретическая)*	т/ч	500
Толщина покрытия (макс.)	мм	300
Скорость		
Укладка асфальта (макс.)	м/мин	20
Транспортировка (макс.)	км/ч	3,6
Ходовая часть		
Длина	мм	2850
Ширина (звенья гусеницы)	мм	300
Транспортер		
Емкость бункера	т	12,5
Число транспортеров		2
Скорость транспортера (макс.)	м/мин	14
Шнек		
Скорость (макс.)	1/мин	68
Диаметр	мм	360
Электрическая система		
Напряжение аккумулятора	В	24
Размеры		
Длина с выглаживающей плитой с вариопроводом (мостик поднят)	мм	5997
Ширина	мм	2532
Высота	мм	2917
Вес**		
Тракторный агрегат	кг	12 280
Макс. допустимый преодолеваемый уклон***		
Тракторный агрегат + выглаживающая плита	%	25
Уровень шума		
Уровень давления звука у уха оператора согласно ISO 11201		
LpA	дБ(A)	79 (с выглаживающими плитами VB78, VB79, VB88, VB89)
Гарантированный уровень звуковой мощности согласно Директиве 2000/14/EC		
LwA	дБ(A)	104 (с выглаживающими плитами VB78, VB79, VB88, VB89)

Примечания

* Фактическая производительность при укладке асфальта зависит от толщины и ширины покрытия и от скорости укладки асфальта; она также может изменяться в зависимости от рабочих условий на конкретной рабочей площадке. Для расчета производительности конкретного проекта по укладке асфальта обратитесь к нам, и мы окажем вам всю необходимую поддержку.

** Все значения веса являются приблизительными, так как не учитываются дополнительные компоненты. Масса тягача: топливный бак заполнен наполовину, цельные сцепные тяги, масса оператора 75 кг, с защитным навесом.

*** Для выглаживающей плиты VB 78 2,5-5,0 м. При использовании удлинителей максимально допустимый преодолеваемый уклон будет меньше.



РАЗМЕРЫ

Единицы измерения	мм
A	5997
B	3785
C	2850
D	525
E	360
F	748
G	2019
H	3091
I	160
J	155
K	141
L	2548
M	2495
N	360 ± 60
O	939
P	1440
Q	1608
R	2235
S	311
T	770
U	300
V	раскрыт 3191
	закрыт 2532
W	3796
X	275
Y	265

РАБОЧИЙ ВЕС¹ ВЫГЛАЖИВАЮЩЕЙ ПЛИТЫ В КГ

При рабочей ширине	5,0 м	6,0 м	6,5 м
VB 78 ETC	3528	-	5150
VB 79 ETC	3730	-	-
VB 88 ETC	-	3820	-

¹ Включая удлинители шнека, канальные пластины, кромкообразователи.

Оборудование

СТАНДАРТНОЕ ОБОРУДОВАНИЕ

Двигатель
Дизельный двигатель Volvo, EU Stage IIIA / EPA Tier 3
Привод
Электронная система управления приводом
Ролики гусеничной ленты, не требующие смазки на весь срок службы
Кованые и закаленные звенья гусеничной ленты
Автоматическое устройство натяжения гусениц
Резиновые накладки с креплением на болтах
Управление материалами
Нажимные ролики диаметром 160 мм для большой тележки
Четыре отдельных гидростатических привода для транспортеров и шнеков
Изменяемое направление вращения шнека
Пропорциональные датчики транспортера
Электронные системы
Электронная система управления асфальтоукладчиком (EPM 3)
Режим ECO
Диспетчер настроек
Диспетчер интервалов обслуживания
Регулируемые и поворотные панели управления на платформе оператора
Блок электрических выключателей
Главный выключатель аккумулятора
Две регулируемые и поворотные панели выглаживающей плиты
Система MATRIS
Конструкция
Два раздвижных сиденья
Антивандалный комплект
«Зеленый» ключ Volvo
Выглаживающая плита
Гидравлическая система для изменяемой выглаживающей плиты с трамбующим брусом и вибрационным устройством
Блокировка выглаживающей плиты
Освещение
Шесть рабочих (светодиодных) фар
Платформа оператора
Функция дежурного освещения
Забота об окружающей среде
Шумоизоляция

ОПЦИОНАЛЬНОЕ ОБОРУДОВАНИЕ

Управление материалами
Раздельно управляемые крылья бункера
Передний щиток с гидравлическим приводом
Реверсивный транспортер
Гидравлическая система регулировки высоты шнека
Пропорциональный регулятор шнека с ультразвуковым датчиком
Центральная система смазки
Нажимные ролики диаметром 110 мм для небольшой тележки
Защитные полуоболочки
Электронные системы
Системы выравнивания
Дополнительные гнезда 230 В
Приложение Caretrack Advanced
Pave Assist (система Volvo Co-Pilot)
Система камер Volvo Smart View
Smart Dock
Транспортировочный ящик для пультов управления EPM
Конструкция
Комфортабельные сиденья с подогревом
Переднее ветровое стекло
Брезентовые боковые шторы для защитного навеса
Специальный цвет
Устройство автоматического складывания для защитного навеса (электрогидравлическое)
Выглаживающая плита
Блокировка подъема выглаживающей плиты
Вспомогательная система выглаживающей плиты
Гидравлический механизм регулировки высоты раздвигаемых выглаживающих плит
Гидравлически регулируемые кромкообразователи выглаживающей плиты Power-Float
Подогреваемые кромкообразователи выглаживающей плиты
Освещение
10 рабочих (светодиодных) фар
Два дополнительных задних (светодиодных) фонаря
Подсветка шнека
Подсветка шкалы индикатора уровня
Проблесковые маячки
Забота об окружающей среде
Устройство отвода битумных паров
Система распыления эмульсии
Пистолет-распылитель для очистки для тяжелых условий работы
Биоразлагаемое гидравлическое масло

ВЫБОР ОПЦИОНАЛЬНОГО ОБОРУДОВАНИЯ VOLVO

Передний щиток с гидравлическим приводом



Центральная система смазки



Дополнительное освещение



Выравнивающее оборудование



Специальная окраска



Дополнительные гнезда



Некоторые изделия недоступны на определенных рынках. В соответствии с политикой постоянного совершенствования компания оставляет за собой право изменять технические характеристики и конструкцию без предварительного уведомления. На фотографиях не всегда изображена стандартная версия машины.

VOLVO

Volvo Construction Equipment

www.volvoce.com