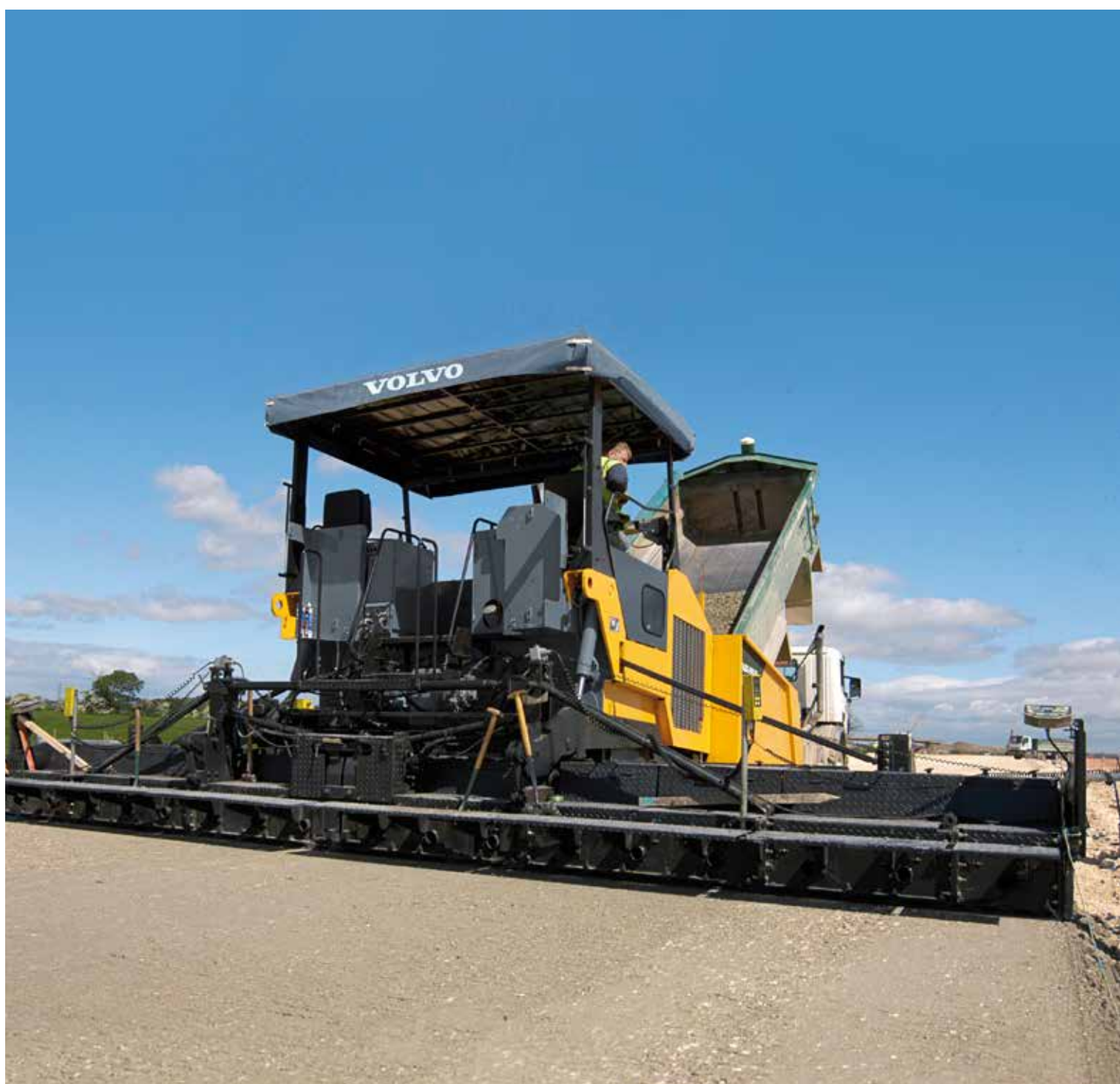




Volvo Construction Equipment

# ABG9820

Volvo bandburna asfaltläggare 3,0-16,0 m 273 kW



# Passion för prestanda

Vi på Volvo Construction Equipment vet vad en krävande bransch behöver. Genom att utveckla produkter och tjänster som ökar produktiviteten strävar vi ständigt efter att sänka kostnaderna och öka vinsterna för våra kunder – branschens experter. Som medlem i Volvo-koncernen är det vår passion att skapa innovativa lösningar som hjälper dig att arbeta smartare – inte hårdare.

## Prester mera

Att få mer gjort med mindre resurser är en av våra ledstjärnor på Volvo Construction Equipment. Vi har sedan länge kombinerat hög produktivitet med låg energiförbrukning, användarvänlighet och hållbarhet. Volvo är helt i en klass för sig när det gäller att sänka livscykelkostnaderna.

## Behovsanpassning

Det är viktigt att kunna skapa lösningar som passar olika branschers specifika behov. Sådan innovation kräver ofta avancerad teknik – men det behöver inte alltid vara så. Några av våra bästa idéer är också de enklaste, eftersom de grundar sig på vår gedigna kunskap om våra kunders vardag.



## Man lär sig mycket på 180 år

Volvo har genom åren lanserat avancerade lösningar som har revolutionerat användningen av anläggningsmaskiner. Säkerheten är som alla vet Volvos främsta styrka. Att skydda förarna, de som finns runt omkring och att minimera vår miljöpåverkan är kärnvärden som hela tiden formar vår produktutvecklingsfilosofi.

## Vi står på din sida

På Volvo ser vi till att ha den bästa personalen, så att vi kan leva upp till varumärkets rykte. Och vi är alltid beredda att snabbt och effektivt hjälpa våra kunder, var de än finns – världen över.

**Prestanda är vår passion.**



Volvo Trucks



Renault Trucks





Mack Trucks



UD Trucks



Volvo Buses



Volvo Construction Equipment



Volvo Penta



Volvo Financial Services

# Den perfekta asfترلäggaren för extrema beläggningsjobb

Volvos ABG9820 har konstruerats för läggning av alla typer av slit-, bind- och grundskikt vid stora beläggningsbredder, upp till 16 meter, och tjocklekar upp till 500 mm. En hög läggningseffekt, gott om reservkraft, en robust och stadig design samt Volvos välkända driftvänlighet är tydliga kännetecken på denna heavy duty-läggare.

## Byggnadsprojekt

ABG9820 är avsedd för stora läggingsprojekt där det krävs snabb läggningshastighet och optimal kvalitet på beläggningsytan: motorvägar, genomfartsvägar, landsvägar, flygplatser, stadsgator, järnvägsspår (hårda körbanor eller järnvägsspårballast).

## A Transportbandssystem med högsta prestanda

ABG9820 har en läggningshastighet på upp till 1 500 t/h. Det stora tråget har därför en kapacitet på 17,5 t. Fristående drivhjul för både matarband och jordborrar ser till att rätt mängd läggingsmaterial sprids till båda sidor om skriden där det behövs.

## B Utmärkt förarkomfort

Precis som alla Volvo ABG-läggare har ABG9820 den senaste generationens EPM-system. Inget annat system på marknaden erbjuder samma intuitiva drift och omfattande alternativ för lagring och analys av maskindata. Förarens plattform ger perfekt allround-sikt och föraren har gott om plats för benen. Båda stolarna kan skjutas ut över den yttre kanten på läggaren.







### F Senaste generationens EPM

Den elektroniska styrenheten EPM (Electronic Paver Management) är ett välbeprövat CAN-buss-baserat regelsystem med en modern manöverpanel som tydligt visar alla maskinens funktioner, inställningar och driftstatus.



### G Hög dragkraft

Mycket hög dragkraft åstadkoms genom hög statisk friktion hos de utbytbara bandplattorna av gummi. Den stora anliggningsytan mot marken, 3-punktsfjädringen och asfaltläggarens optimala viktfordelning möjliggör en effektiv lägningsprocess även på underlag med dålig bärförmåga eller på ojämn mark.

### C Drivsystem med elektronisk reglering

Den elektroniskt styrda drivningen säkerställer jämn framdrivning, exakt rak färdlinje, exakt kurvtagning och mjuk start.

### D Kraftfull miljövänlig motor

Den COM III-certifierade dieselmotorn med höga prestanda har gott om reservkraft för alla driftförhållanden, även vid maximal belägningsbredd och extremt hög belastning.

### E Skridteknik

Modeller både med Vario-skridar och fasta skridar kan levereras som standardversioner eller högpäckande versioner. Med ABG högpäckande skridar erbjuder Volvo en enastående teknik. Patenterade dubbla stampar i kombination med vibration gör att asfaltläggaren kan uppnå högsta möjliga kompakteringsgrad, så att behovet av efterföljande kompaktering med vält kan minskas avsevärt.

### H Bandställ med patenterat höjdjusteringssystem för läggning av tjocka materiallager

Utan mycket konverteringsarbete kan asfaltläggaren snabbt justeras för läggning av tjocka lager på upp till 500 mm.

#### 1. Normalt lägningsläge



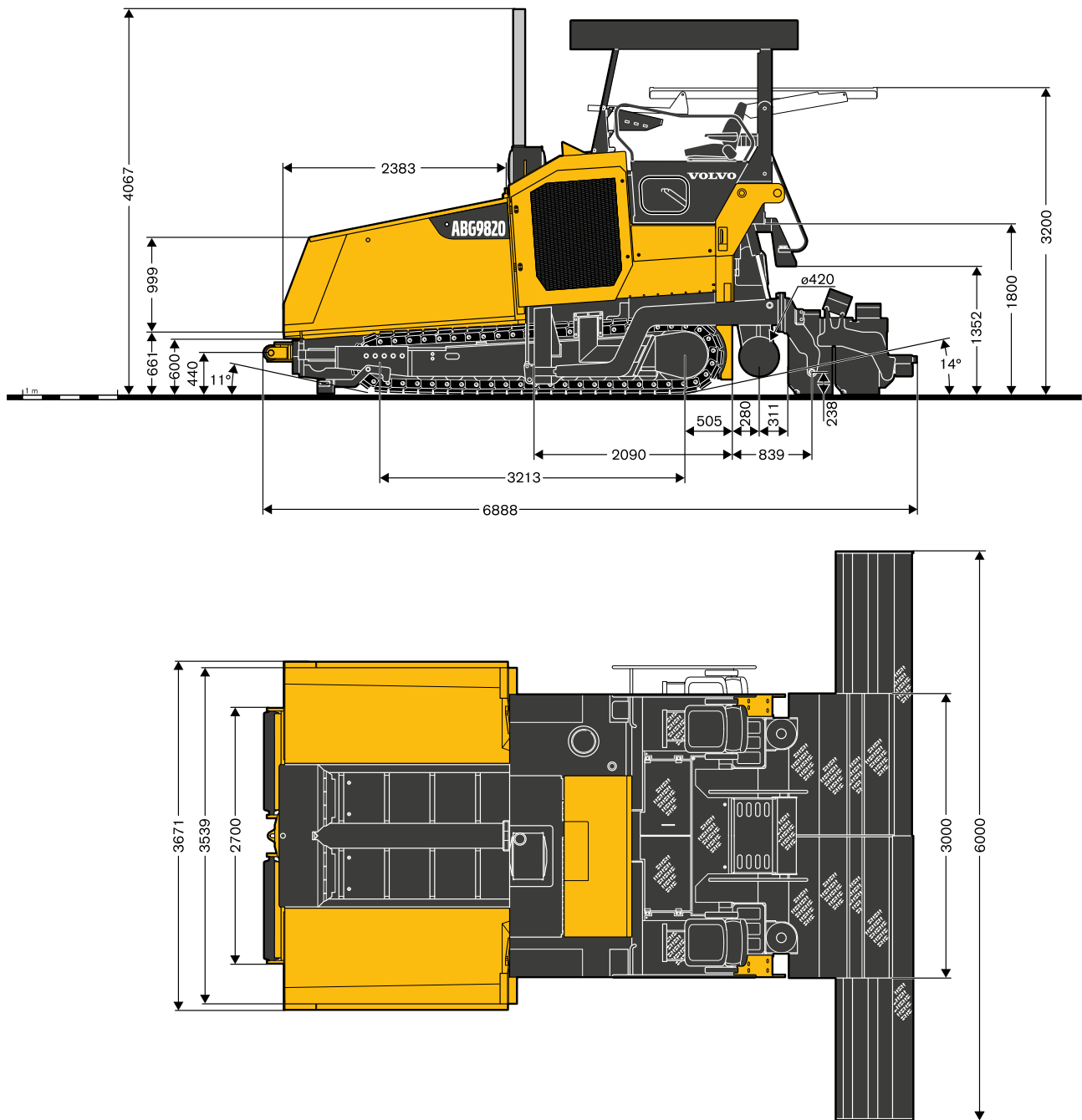
#### 2. Skridtransportcylindrarna trycker skriden nedåt och höjer läggarens bakände.



#### 3. När låsbultarna släpps sjunker bandstället till marken under sin egen tyngd och låsbultarna dras åt igen.



# Mått



## LÄGGNINGSBREDDER/SKRIDENS ARBETSVIKTER<sup>1</sup>

Skridmodell	Förlängningssystem	Grundbredd/ inställningsområde	Vikter (Grundskrid)	Max. läggningsbredd	Vikter <sup>2</sup> (Max. skridbredd)
		m	kg	m	kg
VB 88	Hydrauliskt	3,00 - 6,00	4 090	10	7 240
VB 89	Hydrauliskt	3,00 - 6,00	4 460	9,00	6 890
VDT-V 88	Hydrauliskt	3,00 - 6,00	4 530	9,00	7 300
VDT-V 89	Hydrauliskt	3,00 - 6,00	4 830	9,00	7 560
VDT 120	Manuellt	3,00	2 200	13,00	9 700
MB 120	Manuellt	3,00	1 800	16,00	9 730

<sup>1</sup> Alla vikter är ungefärliga vikter utan extrautrustning.

<sup>2</sup> Inklusive snäckskruvförlängning, u-formade plåtar, ändportar, bogserarmar bak osv.

# Specifikationer

## SPECIFIKATIONER

<b>Motor (diesel)</b>	Modell	Deutz TCD2015V06 4V	
	Effekt	kW/hk	273 / 371 @ 1 800 varv/min
	Kylvätska		Vätska
	Bränsletank, volym	l	400
	Avgasutsläpp		COM III /EPA Tier III
<b>Beläggning</b>	Läggningsskapacitet (teor.) <sup>2</sup>	t/tim	1 500
	Beläggningstjocklek (max)	mm	500
<b>Hastigheter</b>	Beläggning	m/min	60
	Transport	km/h	3,6
<b>Bandenhet</b>	Längd	mm	3 200
	Bredd, bandplattor	mm	400
<b>Materialmatningssystem</b>	Trågstorlek	t	17,5
	Transportband		2
	- Transportband, hastighet	m/min	27,1
	Borrar		2
	Snäckskruvs hastighet	1/min	117
	Matarskruv, diameter	mm	420
<b>Elsystem</b>		V	24 V system
<b>Transportmått</b>	Bredd x Längd x Höjd	mm	3 000 x 6 890 x 3 200
<b>Vikter<sup>3</sup></b>	Traktorenhet	kg	21 800
<b>Ljudnivå</b>	Ljudtrycksnivå vid förarens öra, enligt ISO 11201	LpA dB(A)	85 (med skridarna MB120, VDT120, VDT-V88)
	Garanterad ljudeffektnivå, enligt direktiv 2000/14/EG	LwA dB(A)	109 (med skridarna MB120, VDT120) 110 (med skriden VDT-V88)

<sup>2</sup> Faktisk läggningsskapacitet beror på materialets tjocklek, läggningsskapacitet och läggningshastighet, och varierar med förhållandena på arbetsplatsen. Kontakta oss - vi hjälper dig gärna med beräkning av läggningsskapacitet för ditt specifika projekt.

<sup>3</sup> Alla vikter är ungefärliga, utan extrautrustning.

# Utrustning

## UTRUSTNING

**Standard** ● **Tillval** ○

Dellista över standardutrustning och tillgänglig extrautrustning

Deutz Dieselmotor, COM IIIA/EPA Tier III	●	Materialtjockleksskala i tum	○
Styrehet EPM2 (Electronic Paver Management)	●	Nivelleringsystem	○
Justerbar styrenhet	●	Centralt skåp för elektronik	●
Två stolar, skjutbara i sidled	●	Fyra arbetsstrålkastare	●
Högkvalitetsstolar med värme	○	Ljudisolering	●
Skenor med stolskonsol	●	Vandaliseringsskyddssats	●
Öppen hytt	●	Batterifrånskiljare	●
Reglerelektronik för drivsystem	●	Två utvändiga manöverpaneler för asfaltskrid	●
Permanentsmorda bandrullar	●	Verktygssats	●
Kedjor med smidda och seghärdade länkar	●	Centralsmörjning	●
Automatisk bandspårspännare	●	Xenon-ljusanläggning	○
Stora lastbilsbuffertrullar	●	Två extraljus (bak)	○
Fyra separata hydrostatdrivningar för transportband och matarskruvar	●	Arbetsbelysning med magnetfäste	○
Materialberoende proportionell reglering av matarskruvar med ultraljudgivare (USS)	●	Två extra sidomonterade gasflaskhållare	○
Matarskruv, reversibel rotationsriktning	●	Roterande varningsljus	○
Skridlås	●	Reservkontrollpanel	●
Skridstigningslås	●	Extra eluttag 230 V	○
Skridspännanordning för fasta skridar	○	Emulsionssprutanläggning	○
Skridavlastning	●	Extra kraftigt sprutpistol för rengöring	○
Skridbelastningsenhet	○	Tankningspump	○
Skriddistansklossar, 50 mm	○	Märkplåtar USA	○
Hydraulisk höjdinställning av matarskruvar	●	Speciallackering (i RAL-färger, ingen metallic-lack)	○
		Biologiskt nedbrytbar hydraulolja	○

Alla produkter marknadsförs inte på alla marknader. Under vår policy av ständiga förbättringar förbehåller vi oss rätten till ändringar i specifikationer och utförande utan särskilt meddelande. Illustrationerna visar inte alltid maskinen i standardutförande.

**VOLVO**

**Volvo Construction Equipment**

[www.volvoce.com](http://www.volvoce.com)