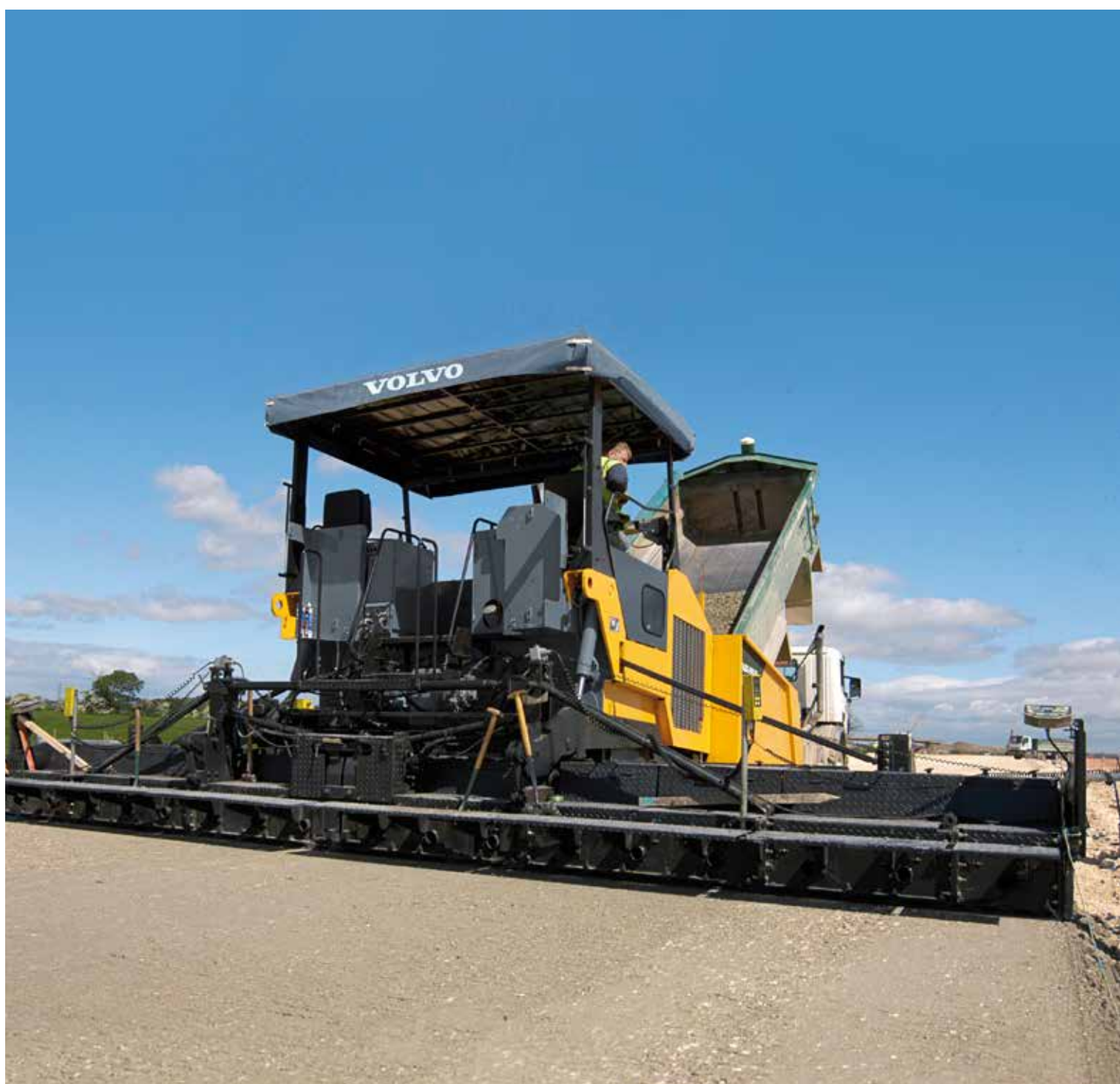




Volvo Construction Equipment

ABG9820

Finisseurs sur chenilles Volvo 3,0 - 16,0 m 273 kW



La passion de la performance

Chez Volvo Construction Equipment, nous ne nous contentons pas de construire d'excellentes machines. Nous avons à cœur de développer des produits et des services qui décupleront votre productivité. Réduire vos coûts et accroître vos profits fait partie de nos objectifs prioritaires. Membre du groupe Volvo, nous nous passionnons pour les solutions innovantes qui vous permettront de travailler plus – avec moins d'efforts.

Vous offrir plus de rentabilité

« Faire plus avec moins » est une marque distinctive de Volvo Construction Equipment. Nous allions depuis toujours productivité élevée avec longévité, basse consommation et facilité d'utilisation. En matière de réduction des coûts d'exploitation, Volvo se place très loin devant.

Répondre à vos besoins

Une grande part de notre travail de Recherche & Développement consiste à créer des solutions spécifiques aux problèmes particuliers de différentes applications professionnelles. L'innovation implique souvent de la haute technologie mais ce n'est pas une obligation. Quelques-unes de nos meilleures idées sont très simples parce qu'elles sont basées sur une compréhension claire et profonde du travail quotidien de nos clients.



180 ans d'expérience

Au fil des années, Volvo a produit des solutions qui ont révolutionné la manière de travailler avec des engins de chantier. Volvo, plus qu'aucune autre marque, est synonyme de sécurité. Protéger l'opérateur ainsi que ceux qui travaillent à proximité de la machine et minimiser notre impact sur l'environnement sont des valeurs traditionnelles qui régissent plus que jamais la conception de nos produits.

Nous sommes à vos côtés

Volvo se distingue par l'excellence de son assistance et la compétence de ses collaborateurs. Et comme nous sommes une entreprise véritablement mondiale, nous nous tenons en permanence à la disposition de nos clients pour leur fournir une assistance rapide et efficace où qu'ils se trouvent.

La performance est notre passion.



Volvo Trucks



Renault Trucks



Mack Trucks



UD Trucks



Volvo Buses



Volvo Construction Equipment



Volvo Penta



Volvo Financial Services

Le nec plus ultra du finisseur pour les chantiers de revêtement de grande envergure

Le finisseur Volvo ABG9820 a été conçu pour poser tous les types de couche de roulement, de couche de liaison et de couche d'assise sur des largeurs de revêtement jusqu'à 16 m et des épaisseurs jusqu'à 500 mm. Une production élevée de revêtement, une grande réserve de puissance, une construction robuste et la facilité d'emploi typique de Volvo font partie de ses caractéristiques remarquables.

Fait pour les chantiers exigeants

Le ABG9820 est un finisseur idéal pour les grands chantiers requérant une production élevée de revêtement et une qualité optimale des couches : routes nationales et autoroutes, voies express, aéroports, voies de chemin de fer (bandes de circulation ou couche de ballast).

B Un confort de première classe

Comme tous les finisseurs Volvo ABG, le modèle ABG9820 reçoit un système de gestion du revêtement (EPM) de dernière génération. Aucun autre système sur le marché n'offre une utilisation aussi intuitive combinée à un grand nombre d'options de sauvegarde et d'analyse des données de la machine. Sur la plate-forme de conduite, l'opérateur dispose d'une excellente visibilité panoramique et d'un vaste espace aux jambes. Les deux sièges peuvent coulisser en dehors de la machine afin d'agrandir au maximum le champ de vision sur la zone de travail.

A Système à hautes performances de débit du matériau

La production de revêtement du finisseur ABG9820 peut atteindre 1 500 t/h. Par conséquent, sa trémie de grande taille offre une contenance de 17,5 t. Les convoyeurs et les vis sans fin sont entraînés par des moteurs hydrostatiques indépendants de sorte à maintenir une épaisseur de matériau constante sur toute la largeur en amont de la table de lissage.





F La toute dernière génération d'EPM

Le système de gestion du revêtement (EPM) est un système de commande amplement éprouvé, basé sur un réseau sériel CAN Bus. Comme interface opérateur, il offre un pupitre de contrôle ultra-moderne qui affiche clairement les fonctions, les réglages et les données opérationnelles du finisseur.

G Une force de traction exceptionnelle

Grâce aux patins en caoutchouc remplaçables boulonnés sur les chenilles, le ABG9820 dispose d'une excellente adhérence et développe une force de traction très élevée. La grande surface de contact au sol, la suspension à trois points et la répartition optimale du poids du finisseur permettent une pose efficace de revêtement même sur des bases à faible portance ou des sols inégaux.

C Propulsion à régulation électronique

La régulation électronique de la propulsion assure une progression régulière, une translation en ligne droite parfaite, des virages précis et des démarrages souples.

D Moteur puissant à impact réduit sur l'environnement

Ce moteur à hautes performances, homologué COM III, possède une réserve de puissance suffisant amplement aux applications les plus exigeantes, même à largeur de revêtement maximale et sous des charges extrêmes.

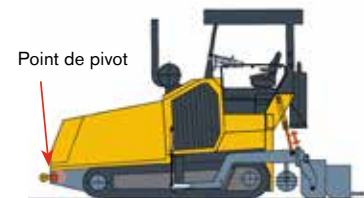
E Technologies des tables de lissage

Les tables de lissage Vario comme les tables de lissage standard peuvent être livrées en version haute densité ou densité standard. Avec les tables de lissage ABG haute densité, Volvo offre une technologie de revêtement sans égale. Grâce à la double barre de damage brevetée et la fonction de vibration, ces tables de lissage produisent le plus haut degré de compaction possible en sortie de table. Elles permettent de réduire considérablement le compactage final au rouleau vibrant.

H Trains de chenilles avec système breveté de réglage de la garde au sol pour la pose de couches épaisses.

Sans intervention compliquée de conversion, le finisseur peut être rapidement configuré pour la pose de couches épaisses pouvant atteindre 500 mm.

1. Position de travail normale



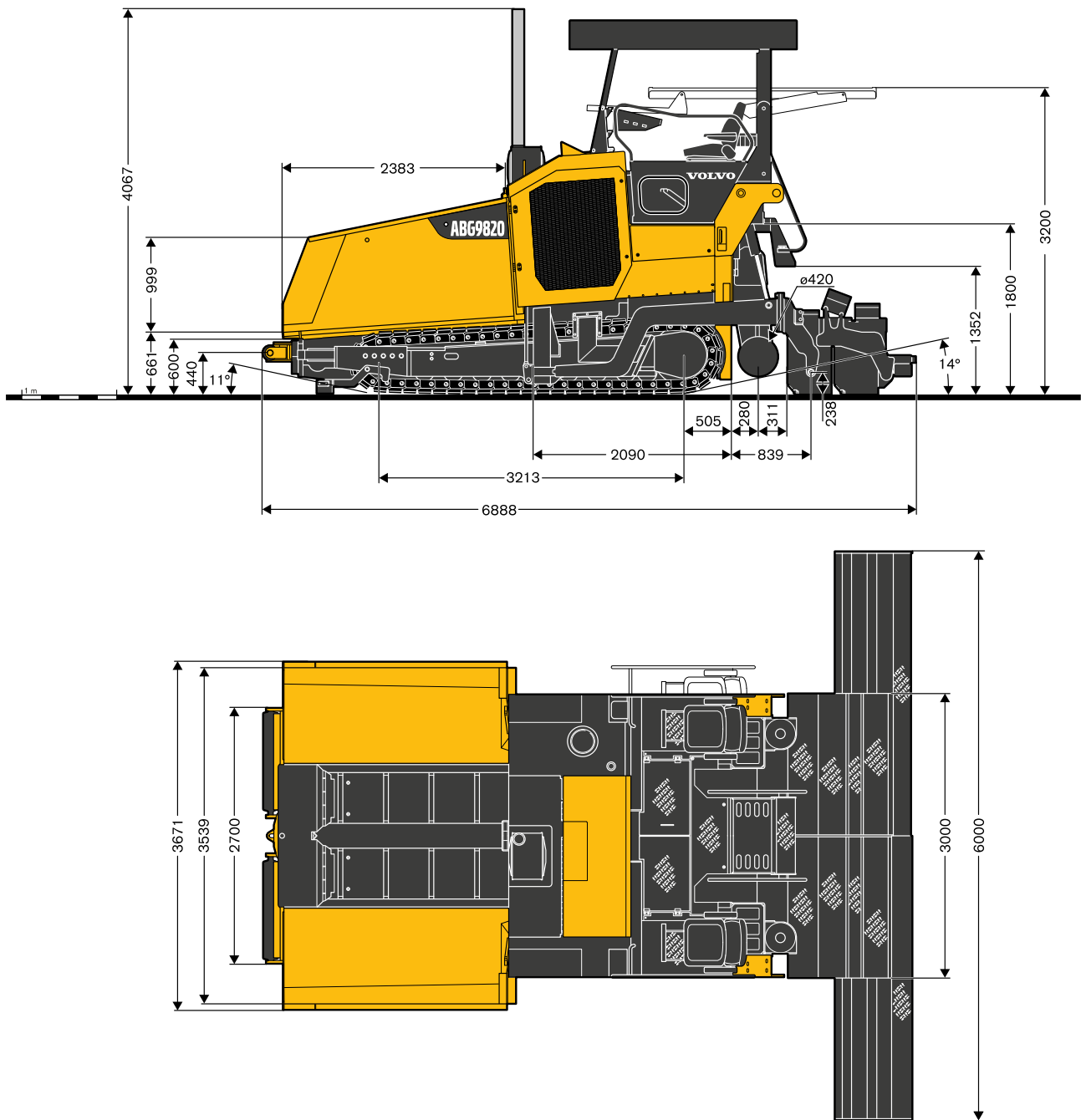
2. Les vérins de transport de la table de lissage poussent la table de lissage vers le bas et soulèvent l'arrière du finisseur.



3. Lorsque les boulons de verrouillage sont libérés, le tracteur s'abaisse au sol de lui-même sous l'effet de son propre poids puis les boulons se resserrent.



Dimensions



LARGEURS DE TRAVAIL / POIDS OPÉRATIONNELS DES TABLES DE LISSAGE¹

Modèle de table de lissage	Système d'extensions	Largeur de base / gamme de largeur		Poids (table de lissage de base)		Largeur de travail max.		Poids ² (largeur de table max.)	
		m		kg		m		kg	
VB 88	Hydraulique	3,00 - 6,00		4 090		10		7 240	
VB 89	Hydraulique	3,00 - 6,00		4 460		9,00		6 890	
VDT-V 88	Hydraulique	3,00 - 6,00		4 530		9,00		7 300	
VDT-V 89	Hydraulique	3,00 - 6,00		4 830		9,00		7 560	
VDT 120	Manuel	3,00		2 200		13,00		9 700	
MB 120	Manuel	3,00		1 800		16,00		9 730	

¹ Tous les poids sont approximatifs et n'incluent aucune option.

² Avec les extensions des vis sans fin, les panneaux de guidage, les panneaux latéraux, les barres de traction, etc.

Caractéristiques techniques

CARACTÉRISTIQUES TECHNIQUES

Moteur diesel	Modèle	Deutz TCD2015V06 4V	
	Puissance	kW / Ch	273 / 371 à 1 800 tr/min
	Refroidissement	Liquide	
	Contenance du réservoir de carburant	L	400
	Conformité anti-pollution	COM III / EPA Tier III	
Revêtement	Production (théorique) ²	t/h	1 500
	Épaisseur max.	mm	500
Vitesses	Revêtement	m/min	60
	Trajet	km/h	3,6
Trains de chenilles	Longueur	mm	3 200
	Largeur des tuiles / patins	mm	400
Système d'alimentation de matériau	Contenance de la trémie	t	17,5
	Convoyeurs	2	
	Vitesse des convoyeurs	m/min	27,1
	Vis sans fin	2	
	Régime des vis sans fin	tr/min	117
	Diamètre des vis sans fin	mm	420
Système électrique	V Système électrique 24 V		
Dimensions de transport	largeur x Longueur x hauteur	mm	3 000 x 6 890 x 3 200
Poids³	Tracteur	kg	21 800
Niveaux sonores	Pression acoustique à l'oreille du conducteur (ISO 11201)	LpA dB(A)	85 (avec les tables de lissage MB120, VDT120, VDT-V88)
	Niveau de puissance sonore garanti (Directive 2000/14/CE)	LwA dB(A)	109 (avec les tables de lissage MB120, VDT120) 110 (avec la table de lissage VDT-V88)

² La production de revêtement effective dépend de l'épaisseur de la couche, de sa largeur et de la vitesse de progression. Elle est donc variable en fonction des conditions rencontrées sur chaque chantier. Contactez nous et nous vous aiderons volontiers à calculer votre production de revêtement pour un chantier particulier.

³ Tous les poids sont approximatifs et n'incluent aucune option.

Équipement

ÉQUIPEMENT

Standard ● Option ○

Liste non exhaustive de l'équipement standard et des options disponibles

Moteur diesel Deutz, COM IIIA / EPA Tier III	●	Jauge d'épaisseur de la couche (en pouces)	○
Système électronique de gestion du revêtement (EPM 2)	●	Systèmes de mise à niveau	○
Pupitre de contrôle réglable	●	Armoire électrique	●
Deux sièges, coulissant en dehors du finisseur	●	Quatre feux de travail	●
Sièges Deluxe avec chauffage intégré	○	Isolation phonique	●
Poignées intégrées à la console du siège	●	Kit anti-vandalisme	●
Toit de protection	●	Coupe-batterie	●
Contrôle électronique de la propulsion	●	Deux coffrets de commande extérieurs montés sur la table de lissage	●
Galets de chenilles scellés et graissés à vie	●	Kit d'outillage	●
Maillons de chenilles en acier forgé trempé	●	Graissage centralisé automatique	●
Système de tension automatique des chenilles	●	Feux de travail au xénon	○
Rouleaux de butée de camion de grand diamètre	●	Deux feux de travail supplémentaires (arrière)	○
Quatre entraînements hydrostatiques indépendants pour les deux convoyeurs et les deux vis sans fin	●	Feux de travail sur socle magnétique	○
Régulation proportionnelle des vis sans fin par capteurs à ultrasons en fonction du volume de matériau requis	●	Deux porte-bouteille de gaz supplémentaires placés sur le côté	○
Possibilité d'inverser le sens de rotation des vis sans fin	●	Gyrophare	○
Verrouillage de la table de lissage	●	Pupitre de contrôle auxiliaire	●
Verrouillage anti-élévation de la table de lissage	●	Prises 230 V supplémentaires	○
Dispositif de tension pour les tables de lissage fixes	○	Système de pulvérisation d'émulsifiant	○
Système d'assistance de la table de lissage	●	Pulvérisateur portable	○
Dispositif de surcharge de la table de lissage	○	Pompe de remplissage de carburant	○
Cales d'épaisseur pour table de lissage, 50 mm	○	Plaques d'identification aux normes US	○
Réglage hydraulique de la hauteur des vis sans fin	●	Peinture spéciale (couleurs RAL uniquement, peinture métallisée exclue)	○
		Huile hydraulique biodégradable	○

Tous nos produits ne sont pas disponibles pour tous les marchés. En raison de notre politique d'amélioration permanente, nous nous réservons le droit de modifier sans préavis la conception et les caractéristiques de nos produits. Les illustrations ne représentent pas forcément la version standard de la machine.

VOLVO

Volvo Construction Equipment

www.volvoce.com