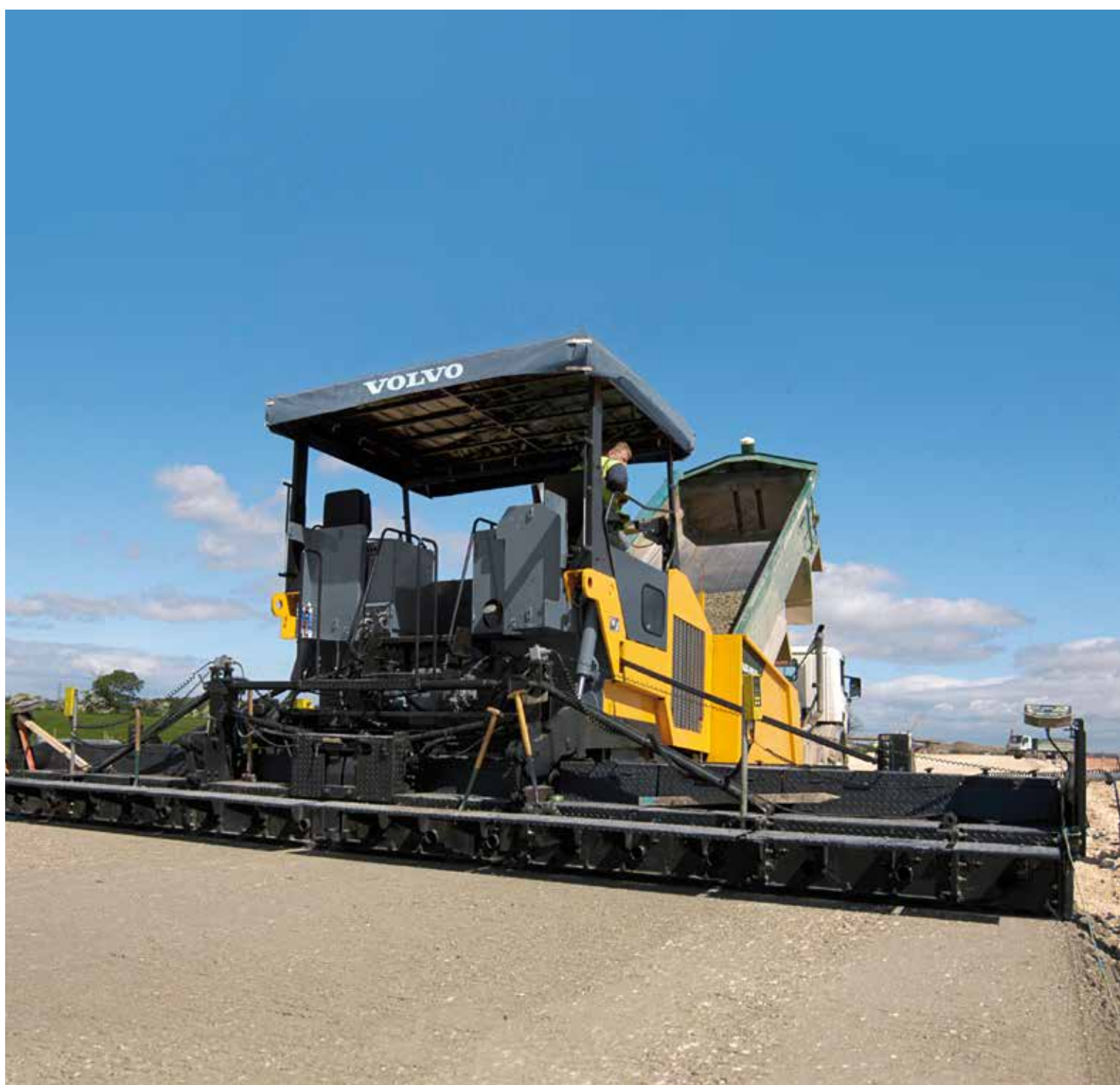




Volvo Construction Equipment

# ABG9820

Terminadoras sobre orugas Volvo 3,0-16,0 m 273 kW



# Pasión por el desempeño

En Volvo Construction Equipment, no lo acompañamos solamente durante el paseo. Gracias a que desarrollamos productos y servicios que elevan la productividad, estamos seguros de que podemos bajar los costos y aumentar las ganancias de los especialistas de la industria. Como integrantes del Grupo Volvo, nos apasionan las soluciones innovadoras para ayudarlo a que no trabaje más sino mejor.

## Lo ayudamos a ser más productivo.

Hacer más con menos es una marca registrada de Volvo Construction Equipment. Hace mucho tiempo que la alta productividad se ha casado con el bajo consumo de energía, facilidad de uso y durabilidad. Cuando se trata de bajar los costos del ciclo de vida, Volvo es único en su clase.

## Se diseñó para ajustarse a sus necesidades.

Hay mucho en juego a la hora de crear soluciones que se ajusten a las necesidades particulares de las diferentes aplicaciones industriales. La innovación frecuentemente implica alta tecnología; pero no siempre es así. Algunas de nuestras mejores ideas son simples, basadas en una comprensión clara y profunda de las vidas laborales de nuestros clientes.



## Se aprende mucho en 180 años.

A lo largo de los años, Volvo ha desarrollado soluciones que revolucionaron el uso de los equipos de construcción. Ninguna otra marca tiene tan en cuenta la seguridad como Volvo. Proteger a los operadores y a los que están a su alrededor, y minimizar nuestro impacto ambiental son valores tradicionales que continúan delineando la filosofía de diseño de nuestros productos.

## Estamos de su lado.

Respaldamos la marca Volvo con las mejores personas. Volvo es realmente una empresa global, que siempre está lista para asistir a sus clientes dondequiera que estén.

## Tenemos pasión por el rendimiento.



Volvo Trucks



Renault Trucks



Mack Trucks



UD Trucks



Volvo Buses



Volvo Construction Equipment



Volvo Penta



Volvo Financial Services

# La extendedora definitiva para tareas de pavimentación extremas

El modelo ABG9820 de Volvo ha sido diseñado para la colocación de todo tipo de capas de cubierta, de aglomerante, y de base en grandes anchuras de pavimentación de hasta 16 m y un espesor de hasta 500 mm. Una alta salida de pavimentación, gran potencia de reserva, diseño robusto y resistente y la bien conocida facilidad de operación de Volvo son características importantes de esta extendedora de servicio pesado.

## **B** Excelente comodidad de manejo

Al igual que todas las extendedoras Volvo ABG, el modelo ABG9820 cuenta con la más reciente generación del sistema EPM. Ningún otro sistema en el mercado ofrece dicha operación intuitiva, y amplias opciones para el almacenamiento y análisis de datos de la máquina. La plataforma del operador ofrece una excelente visión en todas las direcciones y amplio espacio para las piernas para el operador. Ambos asientos pueden extenderse lateralmente más allá del borde exterior de la extendedora.

## **Proyectos de construcción**

La terminadora ABG9820 está diseñada para grandes proyectos de pavimentación que exigen una elevada tasa de pavimentación y óptima calidad de la carpeta: carreteras, carreteras principales y autopistas, construcción de aeródromos, carreteras urbanas, vías ferroviarias (superficies de rodamiento sólidas o capa de grava de vías ferroviarias).

## **A** Sistema de transporte de mezcla de máximo rendimiento

El modelo ABG9820 tiene una tasa de deposición de hasta 1500 t/h. En consecuencia, la gran tolva tiene una capacidad de 17,5 t. Unidades independientes para ambos transportadores de barras y sinfines aseguran que la cantidad correcta de material de pavimentación se transmita a ambos lados de la regla donde y cuando se requiera.





### F Última generación de EPM

Electronic Paver Management (EPM) es un probado sistema de control serial bus CAN con un moderno panel operativo que permite visualizar claramente todas las funciones, configuraciones y los estados operativos de la terminadora.



### G Alto poder de tracción

La elevada tracción se logra gracias a la elevada fricción estática de las zapatas reemplazables de goma de la oruga. La extensa área de contacto con el suelo, la suspensión de 3 puntos y la óptima distribución del peso de la terminadora permiten un proceso de pavimentación eficiente incluso en bases con mala capacidad de soporte o terreno accidentado.

### C Accionamiento del desplazamiento con control electrónico

El accionamiento del desplazamiento con control electrónico asegura la propulsión uniforme, el traslado preciso en línea recta, curvas exactas en esquinas y arranque suave.

### D Motor potente y ecológico

El motor de alto rendimiento con certificación COM III proporciona amplia potencia de reserva para todas las condiciones operativas, incluso al máximo ancho de pavimentación y bajo cargas extremadamente altas.

### E Tecnología de regla

Pueden ofrecerse los modelos de regla tanto Vario como fija en sus versiones estándar o de alta densidad. Con las reglas de alta densidad ABG, Volvo ofrece una tecnología excepcional. La combinación patentada de apisonadoras dobles con vibración permite a la terminadora alcanzar el más elevado nivel de compactación, a fin de reducir significativamente la necesidad de una posterior compactación con rodillos.

### H Unidad de oruga con sistema de ajuste de altura patentado para pavimentación de capas gruesas

Sin una gran cantidad de trabajo de conversión, la extendidora se ajusta rápidamente para la elevación de espesor de pavimentación hasta 500 mm.

#### 1. Posición de pavimentación normal



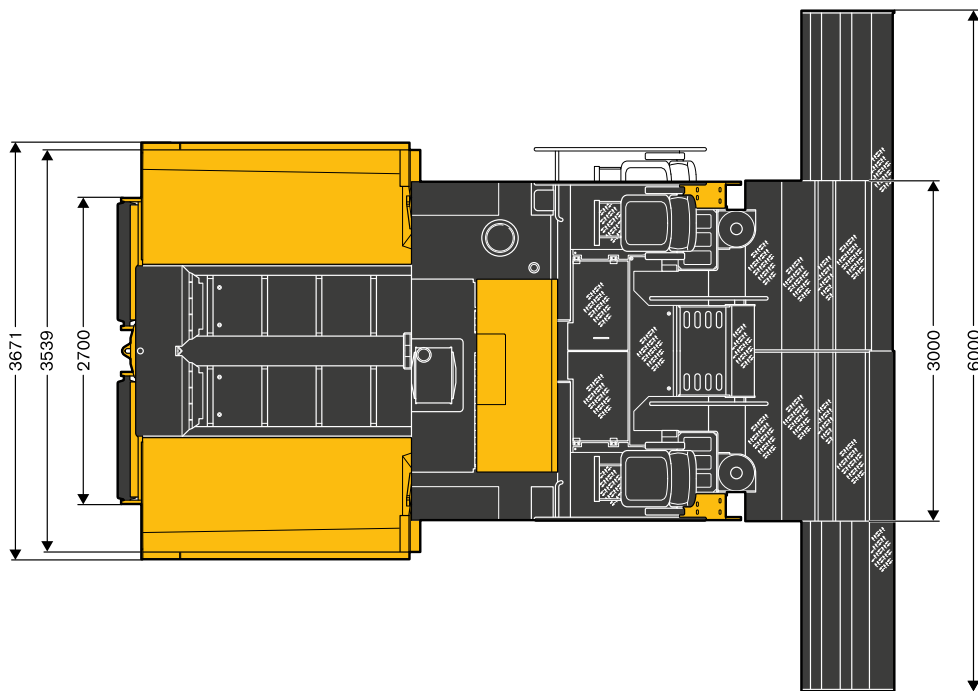
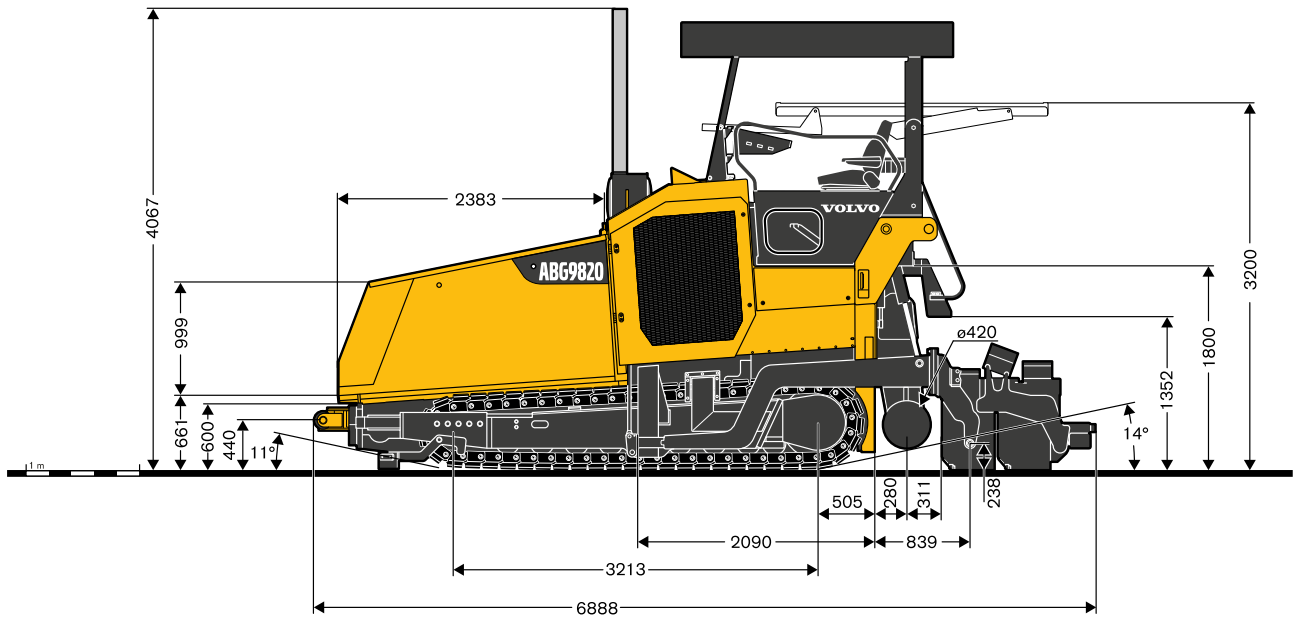
#### 2. Los cilindros de transporte de la regla empujan la regla hacia abajo y elevan la parte posterior de la terminadora.



#### 3. Al liberarse los contrapernos, la unidad de oruga desciende al suelo por su propio peso y vuelven a ajustarse los contrapernos.



# Dimensiones



## ANCHOS DE PAVIMENTACIÓN/PESOS OPERATIVOS DE LA REGLA<sup>1</sup>

Modelo de regla	Sistema de extensión	Ancho básico/ rango de ajuste	Pesos (Regla básica)	Ancho máximo de pavimentación	Pesos <sup>2</sup> (Ancho máximo de regla)
		m	kg	m	kg
VB 88	Sistema hidráulico	3,00 - 6,00	4090	10	7240
VB 89	Sistema hidráulico	3,00 - 6,00	4460	9,00	6890
VDT-V 88	Sistema hidráulico	3,00 - 6,00	4530	9,00	7300
VDT-V 89	Sistema hidráulico	3,00 - 6,00	4830	9,00	7560
VDT 120	Manual	3,00	2200	13,00	9700
MB 120	Manual	3,00	1800	16,00	9730

<sup>1</sup> Todos los pesos son pesos aproximados sin opcionales. <sup>2</sup> Incluidas extensiones de sinfin, placas de canales, compuertas traseras, brazos de remolque traseros, etc.

# Especificaciones

## ESPECIFICACIONES

<b>Motor (diésel)</b>	Modelo	Deutz TCD2015V06 4V	
	Salida	kW/hp	273 / 371 @ 1800 r/min
	Refrigerante	Líquido	
	Capacidad del depósito de combustible	l	400
	Emisión del escape	COM III/EPA Tier III	
<b>Pavimentación</b>	Rendimiento (teórico) <sup>2</sup>	t/h	1500
	Espesor de la carpeta (máx.)	mm	500
<b>Velocidades</b>	Pavimentación	m/min	60
	Transporte	Km/h	3,6
<b>Unidad de oruga</b>	Longitud	mm	3200
	Ancho (placas de oruga)	mm	400
<b>Sistema de transporte de material de aglomerado asfáltico</b>	Capacidad de tolva receptora	t	17,5
	Transportadores	2	
	- Velocidad del transportador	m/min	27,1
	Sinfin	2	
	Velocidad del sinfin	1/min	117
	Diámetro del sinfin	mm	420
<b>Sistema eléctrico</b>		V	Sistema de 24 V
<b>Dimensiones de transporte</b>	Ancho x largo x altura	mm	3000 x 6890 x 3200
<b>Pesos<sup>3</sup></b>	Unidad de tractor	kg	21 800
<b>Nivel de sonido</b>	Nivel de presión acústica en el oído del conductor, según ISO 11201	LpA dB(A)	85 (con reglas MB120, VDT120, VDT-V88)
	Nivel de potencia acústica garantizada, según la Directiva 2000/14/CE	LwA dB(A)	109 (con reglas MB120, VDT120) 110 (con regla VDT-V88)

<sup>2</sup> El rendimiento de pavimentación real depende del espesor de la carpeta, del ancho y de la velocidad de pavimentación, y varía según las condiciones de pavimentación prevalientes en el área de trabajo. Consúltenos y con gusto lo ayudaremos a calcular el rendimiento de pavimentación de su proyecto en particular.

<sup>3</sup> Todos los pesos son pesos aproximados sin opcionales.

# Equipo

## EQUIPAMIENTO

### Opcional ● estándar ○

Listado parcial de equipo estándar y opcionales disponibles

Motor diésel Deutz, COM IIIA/EPA Tier III	●	Escala de espesor de la carpeta en pulgadas	○
Administración de pavimentadora electrónica (EPM 2)	●	Sistemas de nivelación	○
Unidad de control ajustable	●	Gabinete de interruptor eléctrico	●
Dos asientos de extensión lateral	●	Cuatro luces de trabajo	●
Asientos de lujo con calefacción	○	Aislamiento sonoro	●
Barandas con consola del asiento	●	Kit antivandalismo	●
Toldo	●	Interruptor maestro de la batería	●
Control electrónico de desplazamiento	●	Dos paneles de control externos para la regla de pavimentación	●
Rodillos del tren de orugas con lubricación de por vida	●	Juego de herramientas	●
Articulaciones del tren de oruga fundidas y reforzadas	●	Lubricación central	●
Tensor de orugas automático	●	Iluminación proyectada de xenón	○
Rodillos de empuje del camión grandes	●	Dos luces adicionales (traseras)	○
Cuatro mecanismos hidrostáticos independientes para transportadores y sinfines	●	Luces de trabajo con base magnética	○
Control de sinfines de sistema ultrasónico proporcional según los requisitos del material	●	Dos soportes para tubos de gas laterales adicionales	○
Dirección reversible de rotación de sinfines	●	Lámpara de advertencia	○
Bloqueo de regla	●	Panel de control auxiliar	●
Dispositivo de bloqueo contra elevación de la regla	●	Tomacorrientes adicionales de 230 V	○
Dispositivo de tensión de regla para reglas fijas	○	Sistema de rociado de emulsiones	○
Dispositivo de alivio de la regla	●	Pistola de limpieza mediante rociado de alta resistencia	○
Dispositivo de carga de la regla	○	Bomba de transferencia de combustible	○
Bloques espaciadores para regla, 50 mm	○	Placas EE. UU.	○
Ajuste de altura de sinfin hidráulico	●	Pintura especial (según el código de colores RAL, a excepción de pintura metálica)	○
		Aceite hidráulico biodegradable	○

No todos los productos están disponibles en todos los mercados. Bajo nuestra política de mejoras continuas, nos reservamos el derecho de cambiar las especificaciones y diseño sin previo aviso. Las ilustraciones no muestran necesariamente la versión de serie de la máquina.

**VOLVO**

**Volvo Construction Equipment**

[www.volvoce.com](http://www.volvoce.com)