

Volvo Construction Equipment
Building Tomorrow



A60H

Dúmpers articulados Volvo 55 t 639 CV



Disponibilidad total

Obtenga una producción continua con esta máquina superior, duradera y más grande, siempre disponible y lista para trabajar. Póngase en manos de una máquina extremadamente fiable, gracias a su diseño de alta resistencia, un práctico acceso para mantenimiento y excelente asistente de la red de distribuidores Volvo Garantice tiempo de trabajo puro.

Durabilidad garantizada

Aumente su tiempo de trabajo utilizando bastidores delanteros y traseros para servicio pesado, enganche y frenos de discos húmedos. La durabilidad comprobada de Volvo y el respaldo de la amplia gama de opciones de garantía implican que nunca tendrá que preocuparse por hacer el trabajo. La resistencia y durabilidad son sellos distintivos del dumper articulado Volvo.



Cincuenta años de solidez

Cincuenta años y cincuenta toneladas más tarde, Volvo es el líder mundial en la fabricación de dumperes articulados. Nosotros inventamos el concepto y hace más de 50 años que desarrollamos y construimos estas máquinas. Hemos recorrido un largo camino desde el dumper articulado original de 10 toneladas. Con éxito comprobado a lo largo de los años, las máquinas incluyen tecnología innovadora y el renombrado motor Volvo.



Acceso de servicio

Gracias a un acceso líder en la industria, las tareas de servicio de su máquina resultan fáciles y rápidas. La rejilla delantera oscila hacia abajo, y se abre una plataforma de servicio con escalones antideslizantes. El capó eléctrico abre a 90 grados, lo que permite un acceso completo y seguro al compartimento del motor.



Red de distribuidores Volvo

La exclusiva red de distribuidores de Volvo está para brindarle soporte cuando lo necesite. Volvo ofrece numerosos servicios, conocimiento local y experiencia global, que incluyen monitorizado telemático de la máquina, CareTrack™ y MATRIS™, así como una excelente disponibilidad de piezas.





TIEMPO DE TRABAJO

Prepárese para trabajar con el A60H completamente renovado. Diseñado para transportes pesados en aplicaciones todoterreno de alta exigencia, la máquina le ofrece una prolongada vida útil y los máximos niveles de calidad, fiabilidad y resistencia: todo lo que espera siempre de Volvo. ¿El resultado? Un transporte más práctico y más eficiente.



RENTABILIDAD

Reduzca costes por tonelada con un rendimiento más alto. El innovador diseño permite trabajar con una mayor capacidad y, al mismo tiempo, reduce el consumo de combustible, para que pueda transportar más por menos.

Mueva más y llegue más lejos

Multiplique la rentabilidad de su negocio moviendo más por menos. Una eficiencia en el consumo de combustible sin rival en el mercado, la tecnología innovadora y unas herramientas basadas en los datos de trabajo clave ayudan a optimizar la producción y a controlar sus costes de mantenimiento, para maximizar el retorno de la inversión.

Garantía de eficiencia de combustible

El A60H, que incorpora un motor Volvo de calidad contrastada, garantiza un consumo de combustible mínimo, aunque sin renunciar a la potencia ni al rendimiento. Gracias a su eficiencia garantizada, esta máquina aumentará su rentabilidad y le ayudará a amortizar antes la inversión.

Maximice su inversión

Alcance sus objetivos más rápidamente con el A60H. Aumente sus beneficios con una carga útil mayor y más productividad a un coste por tonelada más bajo.



Controle sus costes de mantenimiento

Los distintos Contratos de asistencia al cliente ofrecen mantenimiento preventivo, reparaciones totales y diversos servicios de tiempo de trabajo. Volvo utiliza la tecnología más reciente para controlar el funcionamiento y estado de la máquina, y le hace recomendaciones para mejorar su rentabilidad. Con un contrato de asistencia al cliente, usted controla sus costes de servicio.

Datos operativos

Reciba datos valiosos para mejorar la eficiencia en el emplazamiento y ahorrar costes. Los sistemas inteligentes de Volvo, como MATRIS™, CareTrack™ y el sistema de pesaje incorporado, permiten optimizar su producción y minimizar sus costes operativos.



Más grande. Más ambicioso

Disfrute de una productividad sorprendente con el A60H. Esta máquina es el dúmper articulado más avanzado, con una capacidad 100% todoterreno, tecnologías Volvo de calidad contrastada y una impresionante carga útil, por lo que contribuye a trabajar de forma productiva año tras año.

Concepto de dúmper articulado

Vaya hasta donde otros no pueden. El A60H es el máximo exponente del concepto de dúmper articulado integral, un tipo de vehículo extremadamente versátil, ideal para acceder a cualquier parte de la obra y superar pendientes imposibles. Trabaje en todas las estaciones, terrenos y aplicaciones utilizando configuraciones de máquina y neumáticos personalizados, optimizados para esta máquina de 60 toneladas.



El mejor dúmper articulado

El innovador A60H es el mejor dúmper articulado del mercado y la más reciente de las propuestas innovadoras de Volvo. Con un grupo motriz adaptado, combinaciones de tracción automáticas con bloqueo del diferencial del 100%, bogie todoterreno, dirección hidromecánica y suspensión activa, esta máquina es insuperable.



Confort a alta velocidad

El A60H está equipado con suspensión hidráulica delantera activa, lo que permite unas velocidades de transporte elevadas en condiciones difíciles. El resultado es más comodidad y más estabilidad para el operador durante el desplazamiento. Mueva más material en menos tiempo y consiga una productividad inigualable.



Optimización de carga

El sistema de pesaje incorporado garantiza que la carga sea óptima en todos los ciclos. De este modo es posible maximizar la producción y el ahorro de combustible y reducir el desgaste de la máquina en todo tipo de condiciones de trabajo y operaciones.





PRODUCTIVIDAD

El A60H puede mover más toneladas por hora y rendir al 100% en todas las condiciones. El dúmper articulado más grande del mercado tiene una mayor carga útil para su aplicación, y le permite incrementar un 40% su productividad.

Simplemente el mejor y el más grande

RENTABILIDAD

El innovador diseño permite trabajar con una mayor capacidad y, al mismo tiempo, reduce el consumo de combustible, para que pueda transportar más por menos.

Cincuenta años de solidez

Cincuenta años y cincuenta toneladas después, Volvo es el fabricante líder mundial de dúmperes articulados.

Durabilidad garantizada

Disfrute de un tiempo de funcionamiento superior gracias a los bastidores delanteros y traseros y el enganche de gran resistencia y también a los frenos de disco húmedos.

El mejor dúmper articulado

El innovador A60H es el mejor dúmper articulado del mercado y la más reciente de las propuestas innovadoras de Volvo.

Maximice su inversión

Alcance sus objetivos con más rapidez. Aumente sus beneficios con una carga útil mayor y más productividad a un coste por tonelada más bajo.

PRODUCTIVIDAD

El A60H puede mover más toneladas por hora y rendir al 100% en todas las condiciones.



Optimización de carga

El sistema de pesaje a bordo (OBW) garantiza que cada ciclo se realice con la carga óptima.

LA OPCIÓN ELEGIDA POR LOS OPERADORES

¿El motivo? Su confortable cabina y su gran facilidad de uso, incluso en las condiciones más adversas.

Garantía de eficiencia de combustible

El A60H incorpora un motor Volvo de calidad contrastada que garantiza un consumo de combustible mínimo, aunque sin renunciar a la potencia ni al rendimiento.

Acceso de servicio

Gracias a unas opciones de acceso sin rival en el sector, el mantenimiento de su máquina será coser y cantar.

TIEMPO DE TRABAJO

Diseñada para transportes pesados en aplicaciones todoterreno de alta exigencia, esta máquina le ofrece una gran vida útil y los máximos niveles de calidad, fiabilidad y resistencia: todo lo que espera siempre de Volvo.

Concepto de dúmper articulado

Llegue donde otros no pueden. La máquina incorpora el concepto de dúmper articulado y proporciona la máxima versatilidad.





LA OPCIÓN ELEGIDA POR LOS OPERADORES

Cuando hay muchas otras máquinas en el emplazamiento, la mayoría de los operadores prefieren Volvo. ¿El motivo? Su confortable cabina y su gran facilidad de uso, incluso en las condiciones más adversas.

El entorno de trabajo definitivo

El A60H es la opción favorita de los operadores, gracias a una cabina extremadamente espaciosa y a un entorno de trabajo confortable. El extraordinario confort, las opciones de control, la seguridad y la facilidad de uso son argumentos más que suficientes para convencer a los operadores, que pueden trabajar con la máxima productividad día tras día.

Control total para el operador

Mantenga el control en todo momento. El sistema de asistencia a la descarga, el freno de motor dinámico de Volvo y el freno de carga y descarga ayudan al operador a controlar la máquina, para obtener un plus de productividad y seguridad.



Comodidad del operador

Siéntase cómodo y pase más tiempo en el A60H. La posición central del operador, la excepcional dirección, una suspensión de gran calidad, los reducidos niveles de ruido, el control de la climatización y un espacio y una visibilidad extraordinarios contribuyen a reducir el cansancio del operador, que puede trabajar con total comodidad.



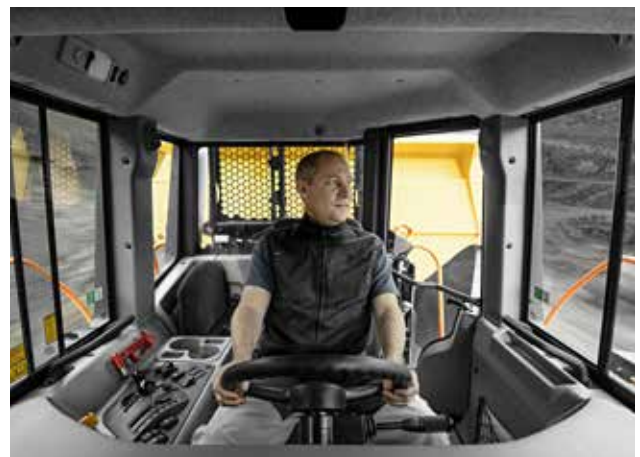
Facilidad de uso

Los controles cómodos y ergonómicos son fáciles de entender, se adaptan a todos los operadores y están combinados con funciones automáticas para una mayor facilidad de operación.



Seguridad

Diversas funciones de seguridad, como una excelente visibilidad e iluminación eficiente, ayudan a proteger al operador y a las personas que trabajan alrededor de la máquina en los entornos de trabajo más exigentes, ya sea el operador, los instructores, mecánicos o trabajadores del área.



Volvo A60H al detalle

Motor

Motor diesel V-ACT con turbocompresor de geometría variable (VGT), de 16 litros, 6 cilindros en línea, con 4 válvulas por cilindro, árbol de levas en cabeza e inyectores de la unidad controlados eléctricamente. Posee camisas de cilindro húmedas reemplazables y guías y asientos de válvulas reemplazables.

El motor cuenta con recirculación de gases de escape (ERG) refrigerado y postratamiento de los gases de escape con silenciador de postratamiento de los gases de escape (EAT), que incluye catalizador de oxidación diesel (DOC), filtro de partículas diésel (DPF), reducción catalítica selectiva (SCR) con sistema de dosificación de urea (UDS) controlado electrónicamente. El sistema postratamiento de T4f/Fase IV incorpora regeneración DPF pasiva con un dispositivo de inyección de hidrocarburos de postratamiento (AHI) como respaldo.

Modelo de motor	Volvo	D16J
Potencia máxima SAE J1995 bruta	kW	470
	CV	639
a una velocidad de motor de	r/min	1 800
Potencia del volante - ISO 9249, SAE J1349 neta	kW	467
	CV	635
a una velocidad de motor de	r/min	1 800
Par motor máximo SAE J1995 bruto	Nm	2 960
Par máximo - ISO 9249, SAE J1349 neto	Nm	2 942
a una velocidad de motor de	r/min	1 050
Cilindrada	l	16,1

Sistema eléctrico

Todos los cables, tomas de corriente y pasadores están identificados. Los cables están dentro de conductos plásticos y sujetos al bastidor principal. Luces halógenas. Cableado previo para opcionales. Los conectores cumplen con el estándar IP67 de resistencia al agua cuando fuere necesario.

Voltaje	V	24
Batería	V	2x12
Capacidad de la batería	Ah	2x225
Alternador	kW/A	2 264/80
Motor de arranque	kW	9

Línea motriz

Convertidor de par motor con función de bloqueo incorporada. Transmisión: Transmisión planetaria Allison totalmente automática con seis marchas hacia adelante y dos marchas hacia atrás. Amortiguador torsional interno en el convertidor de par.

Caja de transferencia: Diseño en línea desarrollado por Volvo con alta separación del suelo y bloqueo del diferencial al 100 % longitudinal tipo "embrague de garras".

Ejes: diseño de gran resistencia especialmente desarrollado por Volvo con ejes totalmente flotantes, reductores de cubos planetarios y bloqueo del diferencial al 100 % tipo embrague de garras. Sistema de control de tracción automático (ATC).

Convertidor de par		1,85:1
Transmisión	Volvo	6630 ORS
Caja de reenvío	Volvo	IL3 ATC
Ejes	Volvo	AHW80

Suspensión

Suspensión delantera: Excepcional suspensión hidráulica total con estabilizador y nivelación automática. Suspensión trasera: 100% sin mantenimiento. Viga de bogie montada en dos soportes. Movimiento independiente de las ruedas mediante sistema de montaje de 3 puntos.

Cilindros hidráulicos, delante/detrás		2/0
Acumuladores, aceite-nitrógeno, alta presión, delante		2
Sensores de nivelación		2

Sistema de frenos

Frenos húmedos de múltiples discos, totalmente hidráulicos, con varios discos encerrados con refrigeración de aceite de circulación forzada en todas las ruedas. Sistema de frenos de dos circuitos. Cumple con ISO 3450 en el peso total de la máquina.

División de circuitos: Un circuito para el eje delantero y otro para los ejes del bogie. Freno de estacionamiento: Freno de disco accionado por resorte en el eje impulsor, diseñado para sujetar una máquina cargada en una pendiente de hasta el 18%. Cuando el freno de estacionamiento está aplicado, el diferencial longitudinal se bloquea.

Retardador: Función de retardador de freno de servicio y freno de motor Volvo (VEB).

Sistema de dirección

Dirección articulada hidromecánica, diseño de compensación automática. Dos cilindros de dirección de doble acción. Ángulo de dirección: 3,4 vueltas de volante de tope a tope, ±45°. El sistema de dirección, incluida la dirección secundaria, cumple con ISO 5010.

Chasis

Bastidores: Tipo caja, de alta resistencia. Acero de alta resistencia, soldado por robot.

Articulación central giratoria: libre de mantenimiento al 100%, totalmente estanca, con cojinete de rodillos cónicos engrasados permanentemente.

Cabina

Montada sobre bases de goma. Diseño ergonómico. Entrada y salida fáciles. Gran ángulo de vista hacia adelante.

Operador posicionado en el centro encima del eje delantero. Asiento del operador ajustable con cinturón de seguridad retráctil.

Volante con inclinación/telescópico. Controles ergonómicamente posicionados. Aire filtrado. Sistema de control de climatización opcional. Sistema de comunicación del operador: Contronics.

Pantalla color grande, información sencilla y fácil de entender, todas las funciones vitales de la máquina se monitorizan constantemente.

Asiento de instructor con cinturón de seguridad.

Seguridad: Estándares ROPS/FOPS aprobados conforme a ISO3471, SAE J1040/ISO3449, SAE J231.

Nivel de sonido en la cabina (ISO 6396) - LpA	dB(A)	72
Nivel de sonido externo (ISO 6395) - LwA	dB(A)	113

Nivel de sonido interno con kit de sonido: 70 dB(A)

Nivel de sonido externo con kit de sonido: 111 dB(A)

Sistema hidráulico

Bombas: Cinco bombas de pistones y caudal variable impulsadas por la toma de fuerza del volante.

Una bomba de pistón que depende del suelo para dirección secundaria montada en la caja de transferencia.

Dos filtros de aceite de retorno con núcleos magnéticos brindan una filtración de aceite efectiva.

Presión de trabajo máx. del sistema	MPa	28
-------------------------------------	-----	----

Sistema de descarga

Freno de carga y descarga patentado.

Cilindros de descarga: Dos cilindros de única etapa de doble acción.

Ángulo de vaciado	°	70
Tiempo de vaciado con carga	s	13
Tiempo de bajada	s	10

Cuerpo

Grosor de la placa

Delantera	mm	8
Laterales	mm	14
Parte inferior	mm	16
Rampa	mm	16

Material		Acero HB400
Límite de elasticidad	N/mm ²	1 000
Resistencia a la tracción	N/mm ²	1 250

Capacidad de carga

Cuerpo estándar

Capacidad de carga	kg	55 000
Caja, al ras	m ³	25,8
Caja, colmada 2:1	m ³	33,6

Con compuerta trasera en voladizo

Cuerpo al ras	m ³	26,5
Caja, colmada 2:1	m ³	35,1

Especificaciones

CAPACIDADES DE LLENADO

Cárter	l	55
Depósito de combustible	l	750
Sistema de refrigeración	l	75
Sistema de refrigeración de frenos	l	131
Transmisión	l	58
Caja de reenvío	l	12
Ejes, delanteros/bogie	l	74/147
Depósito hidráulico	l	198
DEF/AdBlue®	l	60

®marca comercial registrada de Verband der Automobilindustrie e.V. (VDA)

PESO OPERATIVO SIN CARGA

Neumáticos		33.25R29
Delantero	kg	22 750
Trasero	kg	21 000
Total	kg	43 750
Carga útil	kg	55 000

El peso operativo incluye todos los líquidos y un operador

PESO TOTAL

Neumáticos		33.25R29
Delantero	kg	28 900
Trasero	kg	69 850
Total	kg	98 750

PRESIÓN SOBRE EL SUELO

Neumáticos		33.25R29
Sin carga		
Delanteros	kPa	125
Trasero	kPa	58
Con carga		
Delanteros	kPa	159
Trasero	kPa	193

VELOCIDAD

Hacia adelante		
1	km/h	6,5
2	km/h	9,7
3	km/h	12,9
4	km/h	19,2
5	km/h	25,9
6	km/h	54,9
Hacia atrás		
1	km/h	5
2	km/h	7,5

COMBINACIÓN DE PASADA con cargadora de ruedas

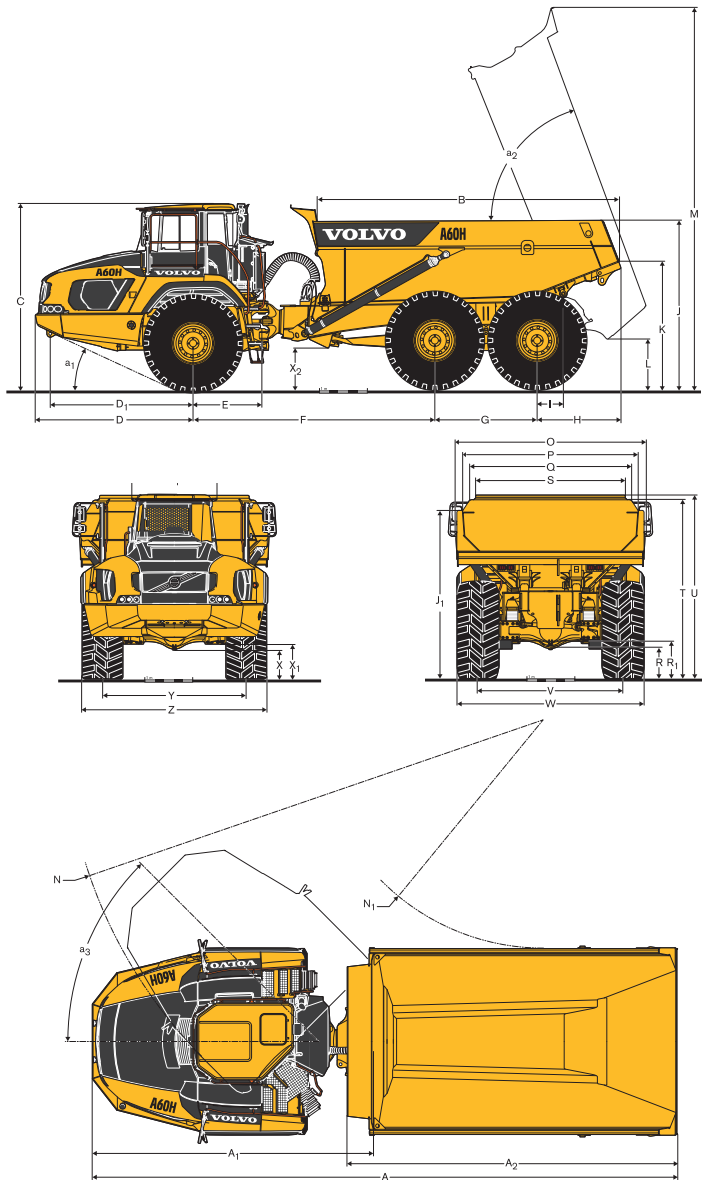
	L220	L250	L350
	Cantidad de pasadas		
A60H	6	5	4

- Buena combinación, 2-4 cucharas.
- Baja capacidad de la cargadora, 5 cucharas o más.
- Cargadora más pequeña para óptima combinación, el alcance podría ser un problema.

COMBINACIÓN DE PASADA con excavadoras

	EC480	EC750
	Cantidad de pasadas	
A60H	11	7

- Buena combinación, 4-6 cazos.
- Baja capacidad de la excavadora, 7 cazos o más.
- Excavadora más pequeña para óptima combinación.



DIMENSIONES

Pos.	Unidad	A60H
A	mm	12 225
A ₁	mm	5 872
A ₂	mm	6 900
B	mm	6 310
C	mm	3 852
C ₁	mm	1 772
D	mm	3 293
D ₁	mm	2 986
E	mm	1 440
F	mm	5 050
G	mm	2 140
H	mm	1 743
I	mm	541
J	mm	3 510
K	mm	2 658
L	mm	1 030
M	mm	7 960
N	mm	10 014

DIMENSIONES

Pos.	Unidad	A60H
N ₁	mm	4 761
O	mm	3 989
P	mm	3 673
Q	mm	3 370
R	mm	677
R ₁	mm	778
S	mm	3 126
T	mm	3 734
U	mm	3 833
V	mm	3 010
W	mm	3 884
X	mm	601
X ₁	mm	727
X ₂	mm	845
Y	mm	3 010
Z	mm	3 884
a ₁	°	24,9
a ₂	°	70
a ₃	°	45

A60H: Máquina sin carga con neumáticos 33.25R29.

Equipamiento

EQUIPO ESTÁNDAR

Motor

De inyección directa, electrónicamente controlado, con turbocompresor, refrigerado

Filtros de aceite agrupados para facilitar el recambio

Pre calentador para facilitar el arranque en frío

VEB (retardador de escape EPG + freno de compresión)

Neumáticos

33.25R29

800/80R29

Línea motriz

Modos de transmisión 6x4 y 6x6 de accionamiento automático

Bloqueos del diferencial al 100% tipo embrague de garras en todos los ejes

Transmisión completamente automática

Caja de transferencia de doble etapa con bloqueo de diferencial longitudinal

Convertidor de par con bloqueo automático

Sistema eléctrico

Alternador de 80 A

Interruptor de desconexión de batería

Toma de corriente adicional de 24 V para fiambra

Luces:

Luz de marcha atrás

Luces de freno

Iluminación de la cabina

Indicadores de dirección

Faros delanteros

Iluminación de instrumentos

Luces de estacionamiento

Luces traseras

Sistema de frenos

Asistencia para pendientes

Freno de carga y descarga

Pedal del retardador

Freno de estacionamiento en el árbol de transmisión

Frenos de disco húmedos totalmente hidráulicos de dos circuitos en todos los ejes

Caja

Caja preparada para calefacción por escape y equipos opcionales

Pesaje a bordo (OBW)

Seguridad

Escalones y plataformas antideslizantes

Bloqueo del cuerpo de descarga

Barandas en peldaños y plataformas

Luces de advertencia

Bocina

Rejilla protectora para ventana trasera de la cabina

Espejos retrovisores

Cinturón de seguridad retráctil de 3 pulgadas

Cabina Care Cab con protección ROPS/FOPS

Volante secundario

Bloqueo de junta de dirección

Lavaparabrisas

Limpiaparabrisas con función de intervalo

Sistema de soporte de descarga

EQUIPO ESTÁNDAR

Confort

Panel de control de ACC

Cenicero

Calefactor de cabina con aire fresco filtrado y antivaho

Posavasos/bandeja de almacenamiento

Encendedor

Asiento de instructor con cinturón de seguridad

Consola de techo para radio

Ventana deslizante

Espacio para fiambra

Guantera

Parasol

Volante con inclinación/telescopico

Vidrios polarizados

Interfaz de información para el operador

Indicadores:

Presión de frenos

Combustible

Velocímetro

Tacómetro

Temperatura de aceite refrigerante de frenos de disco húmedo

Luces de advertencia agrupadas y fáciles de leer

Advertencia central (3 niveles) para todas las funciones importantes

Pantalla de información de ubicación central

Controles automáticos antes del arranque

Reloj

Cuentahoras

Información de funcionamiento, menú de fácil navegación

Diagnósticos para localización de averías

Exterior

Ensanchadores de guardabarros delantero y aletas traseras

Revisión y mantenimiento

Capó del motor eléctrico y placa de la parte inferior

Manguera de drenaje

Sistema de información y seguimiento de la máquina (MATRIS)

Plataforma de servicio integrada en la rejilla delantera

Caja de herramientas

EQUIPAMIENTO OPCIONAL

Motor

Filtro de aire, trabajos pesados, EON

Calentador del motor, 240V

Calentador del motor, diesel (Eberspächer)

Parada automática del motor

Temporizador de parada del motor

Parada de emergencia del motor en el exterior

Ralentí alto

EQUIPAMIENTO OPCIONAL

Sistema eléctrico

- Faros delanteros, LED
- Rotativo de advertencia, LED
- Luces de trabajo, LED
- Luz de acceso
- Indicador del cinturón de seguridad, externo
- Sistema antirrobo (código pin)
- Cámara de visión trasera
- Alarma de marcha atrás
- Interfaz CAN-BUS, adicional

Cabina

- Kit de reducción de ruido (cumple con 2000/14/EC)
- Anclaje, manual del operador
- Temporizador de calefacción y ventilación de la cabina
- Kit de cables, para calefactor de cabina
- Filtro de aire de la cabina HEPA
- Kit de radio con Bluetooth
- Espejos retrovisores, ajustables, con antivaho eléctrico
- Cinturón de seguridad XXL, no retráctil
- Protecciones solares, ventanas laterales
- Llave universal
- Asiento con suspensión neumática, calefactado, totalmente ajustable
- Apoyabrazos para asiento del operador
- Reposacabezas para asiento del operador
- Pistola de aire comprimido

EQUIPAMIENTO OPCIONAL

Caja

- Calefacción de la caja por escape
- Cubierta antiderrame delantera, opcional
- Prolongación lateral, material ligero
- Compuerta trasera, suspensión superior, accionada por cable
- Placas de desgaste

Seguridad

- Sistema de extinción de incendios
- Triángulo de advertencia
- Kit de primeros auxilios y extintor de incendio
- Extintor de incendio
- Calzos de ruedas

Revisión y mantenimiento

- Sistema de lubricación, máquina estándar
- Juego de herramientas

Otros

- Kit siberiano -40°C
- Kit de aceite ártico
- CareTrack
- Sistema de repostaje rápido
- Conector de arranque forzado, tipo OTAN

SELECCIÓN DE EQUIPAMIENTO OPCIONAL DE VOLVO

Iluminación LED



Compuerta trasera



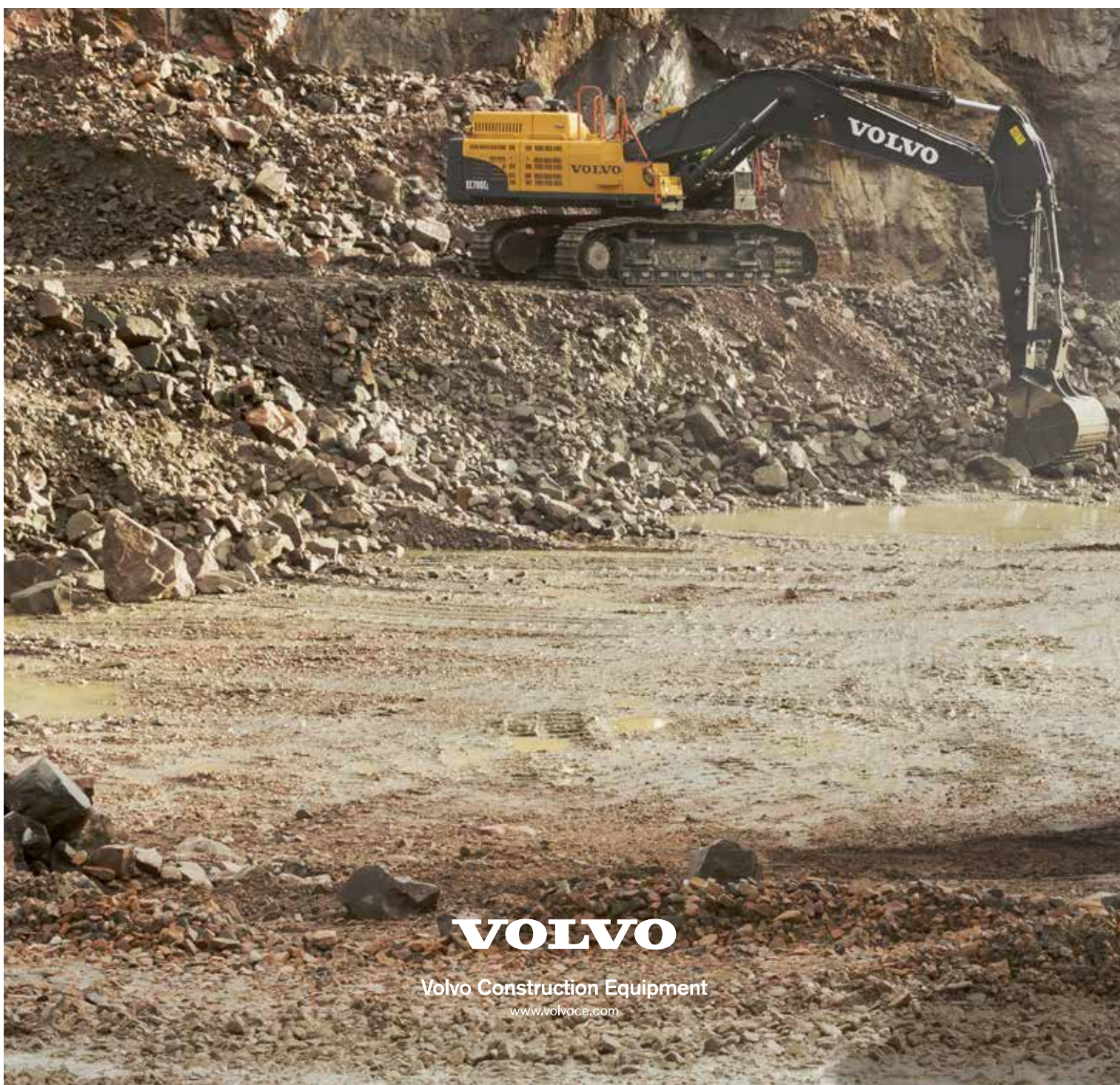
Repostaje rápido



Sistema de extinción de incendios Volvo



No todos los productos se encuentran disponibles en todos los mercados. Siguiendo nuestra política de mejora continua, nos reservamos el derecho de modificar las especificaciones y el diseño sin previo aviso. Las ilustraciones no muestran necesariamente la versión estándar de la máquina.



VOLVO

Volvo Construction Equipment

www.volvoce.com