

Volvo Construction Equipment
Building Tomorrow



A60H

Dúmperes articulados Volvo 55 t 673 hp



Absoluto tiempo de máquina disponible

Obtenga producción continua con esta máquina más grande, duradera y superior – siempre disponible y lista para trabajar. Cuente con confiabilidad excelente gracias al robusto diseño de la máquina, al fácil acceso para servicio y a la sobresaliente red de distribuidores de Volvo. Garantizar el tiempo de máquina disponible absoluto.

Durabilidad garantizada

Incrementa su Tiempo de máquina disponible utilizando bastidores delantero y trasero de servicio pesado, enganches y frenos de disco húmedos. La durabilidad comprobada de Volvo y el soporte de amplias opciones de garantía significa que nunca tendrá que preocuparse por hacer el trabajo. La resistencia y la durabilidad son el sello distintivo del dumper articulado Volvo.



Cincuenta años fuerte

Cincuenta años y cincuenta toneladas después, Volvo es el principal fabricante mundial de dúmperes articulados. Nosotros inventamos el concepto y hemos estado desarrollando y fabricando estas máquinas por más de 50 años – se ha recorrido un largo camino desde su original dumper articulado de 10 toneladas. Con éxito comprobado a lo largo de los años, las máquinas incluyen tecnología innovadora y el reconocido motor Volvo.



Acceso para servicio

Con acceso líder en la industria, dar servicio a su máquina es rápido y fácil. La parrilla delantera se gira hacia abajo, abriendo una plataforma de servicio con escalones antideslizantes. El cofre eléctrico se abre a 90 grados, lo que permite un acceso total y seguro al compartimento del motor.



Red de distribuidores Volvo

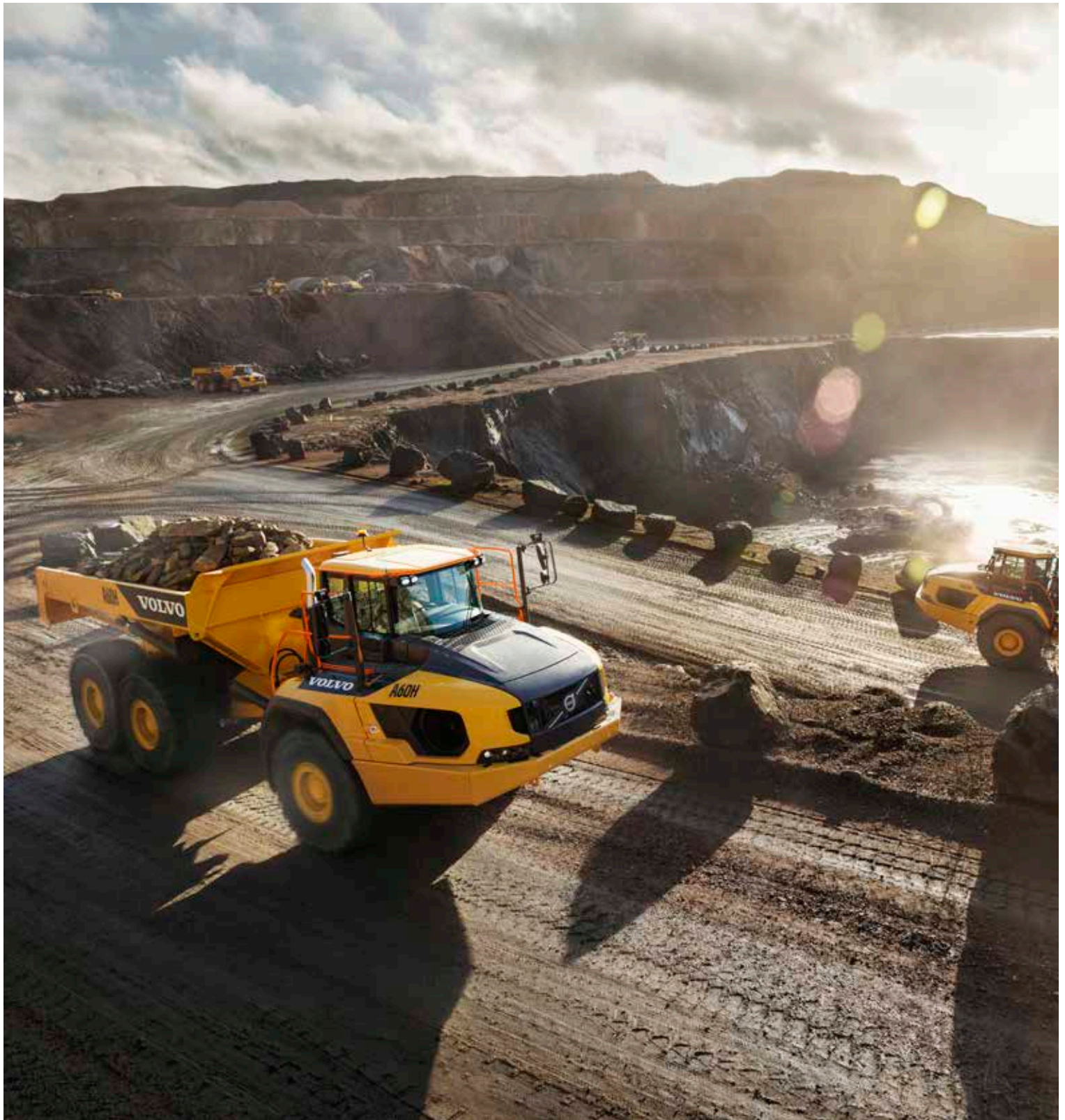
La exclusiva red de distribuidores de Volvo está ahí para apoyarlo siempre que lo necesite. Volvo ofrece una serie de servicios, conocimiento local y experiencia global, incluyendo el monitoreo telemático de la máquina – CareTrack™ y MATRIS™ – así como una sobresaliente disponibilidad de piezas.





TIEMPO DE MÁQUINA DISPONIBLE

Prepárese para trabajar con el totalmente nuevo modelo A60H. Diseñada para transporte pesado en operaciones severas fuera de carretera, la larga vida útil, calidad, confiabilidad y durabilidad de la máquina es todo lo que usted espera de un Volvo. El transporte es más fácil y más eficiente.



RENTABILIDAD

Reduzca el costo por tonelada con una carga útil más alta. El diseño con tecnología de punta permite una mayor capacidad al tiempo que mejora la eficiencia en el consumo de combustible para que pueda mover más por menos.

Mueva más, haga más

Aumente la rentabilidad de su negocio moviendo más por menos. La eficiencia en consumo de combustible líder en la industria, la tecnología innovadora y las herramientas vitales de datos operativos ayudan a optimizar la producción y controlar sus costos de mantenimiento, maximizando su retorno de la inversión.

Garantía de eficiencia en el consumo de combustible

El modelo A60H, impulsado por el mundialmente famoso motor Volvo, ofrece una excelente eficiencia en consumo de combustible sin arriesgar la potencia o el rendimiento. Con eficiencia en consumo de combustible garantizada, esta máquina aumentará su rentabilidad y mejorará su retorno de la inversión.



Maximice su inversión

Cumpla sus objetivos más rápido con el modelo A60H. Aumente sus ganancias con una mayor carga útil y mayor productividad a un costo menor por tonelada.



Controle sus costos de mantenimiento

La gama de Contratos de asistencia al cliente ofrece mantenimiento preventivo, reparaciones totales y una serie de servicios de tiempo de máquina disponible. Volvo utiliza la tecnología más reciente para monitorear la operación y el estado de la máquina, brindándole asesoramiento para aumentar su rentabilidad. Teniendo un Contrato de asistencia al cliente usted está en control de sus costos de servicio.



Datos operativos

Reciba datos valiosos para mejorar la eficiencia en el sitio y ahorrar costos. Con sistemas inteligentes de Volvo como MATRIS™, CareTrack™ y el sistema de Pesaje a bordo, optimizará su producción y minimizará sus costos operativos.



Más grande y más audaz

Logre una productividad asombrosa con el modelo A60H. Esta máquina es el máximo dúmper, con rendimiento 100% fuera de carretera, tecnología Volvo comprobada y una impresionante carga útil – contribuyendo a operaciones sustentables, año tras año.

Concepto de dúmper articulado

Vaya a donde otros no pueden. El modelo A60H incorpora el concepto de dúmper articulado completo y brinda versatilidad total para que pueda acceder al sitio de trabajo completo y subir pendientes más pronunciadas. Trabaje en todas las estaciones, terrenos y aplicaciones usando configuraciones de máquina y neumáticos a la medida, optimizados para esta máquina de 60 toneladas.



El mejor dúmper articulado

El revolucionario modelo A60H es el mejor dúmper articulado del mercado y la más reciente innovación de Volvo. Con combinaciones de tren motriz y transmisión automática que hacen juego, incluyendo bloqueos de diferencial al 100%, bogie todo terreno, dirección hidromecánica y suspensión activa, esta máquina es inmejorable.



Comodidad a velocidad

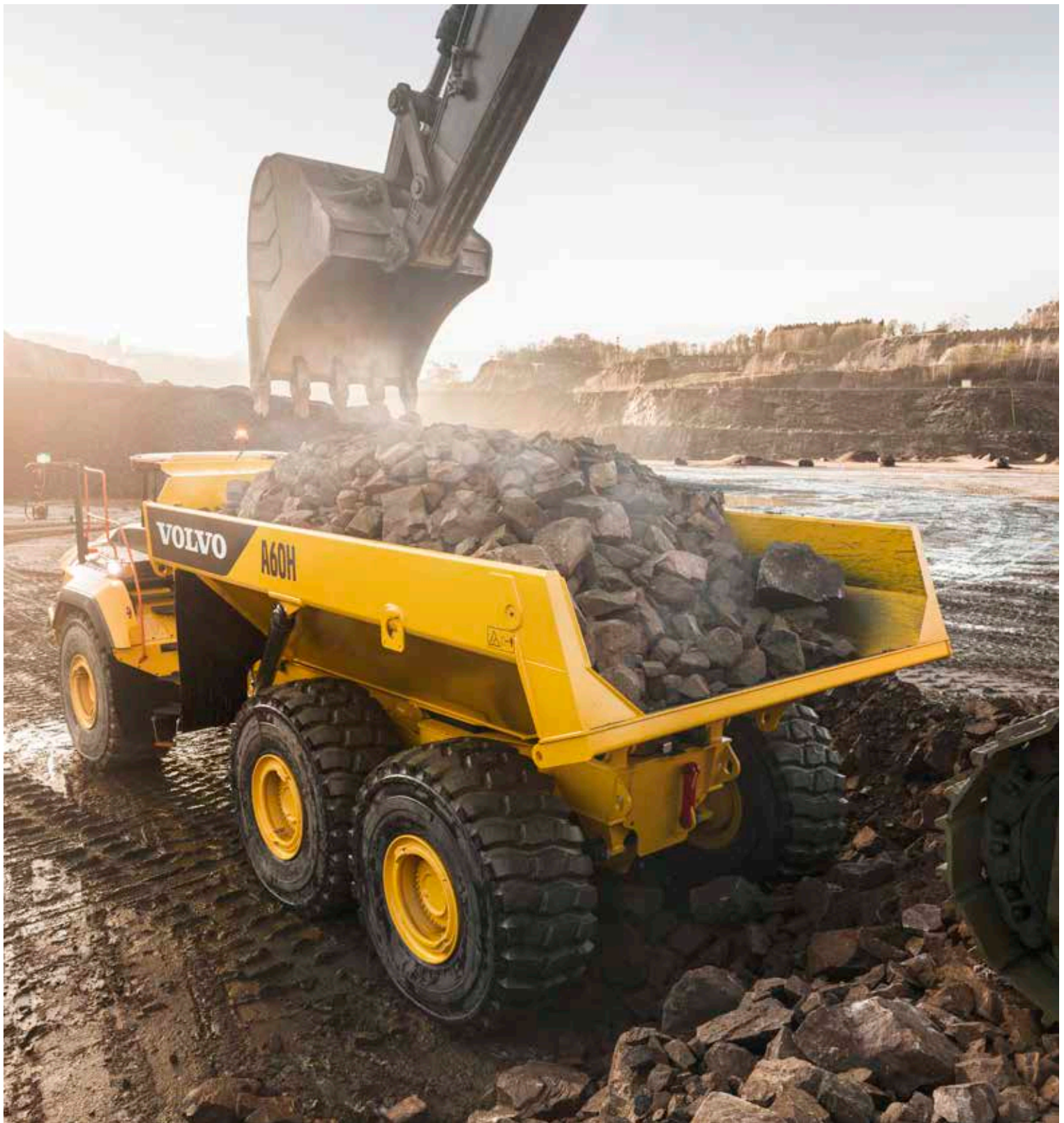
El modelo A60H está equipado con suspensión delantera hidráulica activa – permitiendo altas velocidades de transporte en condiciones difíciles. Esto optimiza la comodidad y la estabilidad del operador durante el recorrido. Mueva más material en menos tiempo para una productividad sin igual.



Optimización de carga

El Sistema de pesaje a bordo garantiza la carga óptima en cada ciclo. Esto maximiza la producción, impulsa la eficiencia en el consumo de combustible y reduce el desgaste de la máquina en todas las condiciones y operaciones del sitio.





PRODUCTIVIDAD

El modelo A60H puede mover más toneladas por hora y dar un 100% en todas las condiciones. El dúmper articulado más grande del mercado tiene una carga útil más grande para su aplicación, lo que brinda hasta un 40% más de productividad.

Simplemente el mejor y el más grande

Maximice su inversión

Cumpla sus metas más rápido. Aumente sus ganancias con mayor carga útil y mayor productividad a un costo menor por tonelada.

RENTABILIDAD

El diseño con tecnología de punta permite una mayor capacidad al tiempo que mejora la eficiencia en el consumo de combustible para que pueda mover más por menos.

Cincuenta años fuerte

Cincuenta años y cincuenta toneladas después, Volvo es el principal fabricante mundial de dúmperes articulados.

Durabilidad garantizada

Incremente su Tiempo de máquina disponible utilizando bastidores delantero y trasero de servicio pesado, enganches y frenos de disco húmedos.

El mejor dúmper articulado

El revolucionario modelo A60H es el mejor dúmper articulado del mercado y la más reciente innovación de Volvo.

PRODUCTIVIDAD

El modelo A60H puede mover más toneladas por hora y dar un 100% en todas las condiciones.



Optimización de carga

El Sistema de pesaje a bordo garantiza la carga óptima en cada ciclo.

ELECCIÓN DEL OPERADOR

Su cómoda cabina y la facilidad de operación, incluso en condiciones adversas, hace que los operadores elijan esta máquina.

Garantía de eficiencia en el consumo de combustible

El modelo A60H está impulsado por el mundialmente famoso motor Volvo, ofrece una excelente eficiencia en consumo de combustible sin arriesgar la potencia o el rendimiento.

Acceso para servicio

Con acceso líder en la industria, dar servicio a su máquina es rápido y fácil.

Concepto de dumper articulado

Vaya a donde otros no pueden. La máquina incorpora el concepto de dumper articulado completo y brinda versatilidad total.

TIEMPO DE MÁQUINA DISPONIBLE

Diseñada para transporte pesado en operaciones severas fuera de carretera, su larga vida útil, calidad, confiabilidad y durabilidad es todo lo que usted espera de un Volvo.





ELECCIÓN DEL OPERADOR

Cuando hay muchas otras máquinas en el sitio, la mayoría de los operadores prefieren la Volvo. Su cómoda cabina y la facilidad de operación, incluso en condiciones adversas, hace que los operadores elijan esta máquina.

El máximo ambiente operativo

El modelo A60H es la opción número uno del operador debido a su espaciosa cabina líder en la industria y su cómodo entorno de trabajo. Su comodidad, control, facilidad de operación y seguridad superiores atraen a los operadores, manteniendo la productividad todo el día, todos los días.

Control total del operador

Esté en control todo el tiempo. El sistema de soporte de descarga, el freno dinámico del motor Volvo y los frenos de carga y descarga ayudan al operador a controlar la máquina para aumentar la productividad y la seguridad.



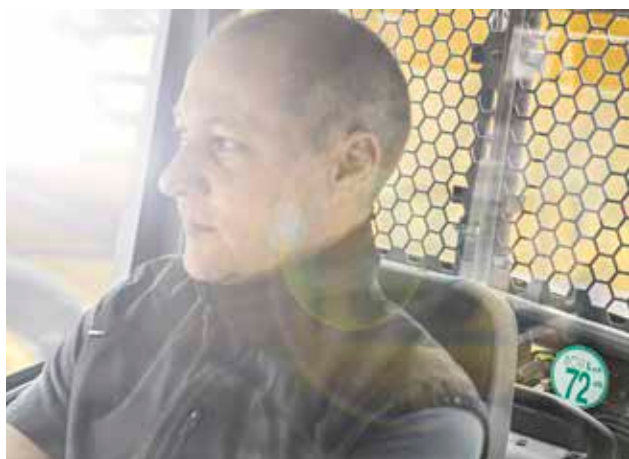
Facilidad de operación

Los controles ergonómicos y cómodos son fáciles de comprender y se adaptan a todos los operadores, combinados con funciones automáticas para una mayor facilidad de operación.



Comodidad del operador

Siéntase cómodo y pase más tiempo en el modelo A60H. El operador en posición central, dirección superior, excelente suspensión, bajos niveles de ruido, control del clima, espacio y visibilidad reducen la fatiga del operador para operaciones más efectivas.



Seguridad

Una serie de características de seguridad, como visibilidad superior e iluminación eficiente ayudan a mantener al operador y a las personas que trabajan en la máquina a salvo en los entornos de trabajo más exigentes – ya sea el operador, los entrenadores, los mecánicos o los trabajadores del sitio.



Volvo A60H al detalle

Motor

Motor a diesel turbocargado de 16 litros, 6 cilindros en línea con 4 válvulas por cilindro, árbol de levas elevado e inyectores de unidad controlados electrónicamente. El motor tiene camisas de cilindro húmedas reemplazables y guías y asientos de válvula reemplazables.

Modelo del motor	Volvo	D16F
Máxima potencia - SAE J1995 Bruta	kW	495
	hp	673
a velocidad del motor	Rpm	1 800
Potencia del Volante del motor - ISO 9249, SAE J1349 Neta	kW	492
	hp	669
a velocidad del motor	Rpm	1 800
Máximo torque - SAE J1995 Bruto	Nm	3 200
Máximo torque - ISO 9249, SAE J1349 Neto	Nm	3 177
a velocidad del motor	Rpm	1 050
Cilindrada	l	16.1

Sistema eléctrico

Todos los cables, enchufes y pasadores están identificados. Los cables están encerrados en conductos de plástico y asegurados al bastidor principal. Luces de halógeno. Pre-cableado para opciones. Los conectores cumplen con el estándar IP67 para impermeabilización según sea necesario.

Voltaje	V	24
Batería	V	2x12
Capacidad de la batería	Ah	2x225
Alternador	kW/A	2.264/80
Motor de arranque	kW	9

Tren motriz

Convertidor de torque con función de bloqueo integrada.
Transmisión: Transmisión planetaria Allison completamente automática con 6 marchas adelante y 2 de reversa. Amortiguador torsional interno en el convertidor de torque.
Caja de reenvío: Desarrollada por Volvo, diseño en línea con alta altura libre sobre el suelo y bloqueo de diferencial 100% longitudinal tipo "embrague de garras".
Ejes: De servicio pesado, diseño Volvo fabricado para un propósito especial con ejes propulsores totalmente flotantes, reducciones planetarias en los cubos y bloqueos de diferencial 100% tipo embrague de garras.
Sistema de Control de tracción automático (ATC).

Convertidor de torque		1.85:1
Transmisión	Volvo	6630 ORS
Caja de reenvío	Volvo	IL3 ATC
Ejes	Volvo	AHW80

Suspensión

Suspensión delantera: Única, completamente hidráulica, con nivelación automática y estabilizador.
Suspensión trasera: 100% libre de mantenimiento. Viga de bogie montada en horquilla. Movimiento de las ruedas independiente por medio de un sistema de montaje en 3 puntos.
Cilindros hidráulicos (puntales), delantero/trasero

Acumuladores, aceite-nitrógeno, alta presión, frente		2
Sensores de nivelación		2

Sistema de frenos

Frenos de discos múltiples totalmente hidráulicos y húmedos con discos múltiples enfriados por aceite forzado en todas las ruedas. Sistema de freno de dos circuitos. Cumple con ISO 3450 en el peso total de la máquina.
División de circuito: Un circuito para el eje delantero y uno para los ejes de bogie.
Freno de estacionamiento: Freno de disco aplicado por resorte en el eje cardán, diseñado para sostener una máquina cargada en una pendiente de hasta 18%. Cuando se aplica el freno de estacionamiento, el diferencial longitudinal se bloquea.
Retardador: Función de retardador de freno de servicio y Freno de motor Volvo (VEB).

Sistema de dirección

Dirección articulada hidromecánica, diseño autocompensante.
Dos cilindros de dirección de doble acción.
Ángulo de dirección: 3,4 giros de volante bloqueo a bloqueo, ±45°.
Sistema de dirección, incluyendo la dirección secundaria cumple con ISO 5010.

Chasis

Bastidores: tipo caja, servicio pesado. Acero de alta resistencia, soldado por robot.
Enganche giratorio: 100% libre de mantenimiento, completamente sellado, con rodamientos de rodillos cónicos engrasados permanentemente.

Cabina

Montado sobre recubrimientos de hule. Diseñado ergonómicamente. Fácil entrada y salida. Vista de avance gran angular.
Operador posicionado al centro sobre el eje delantero. Asiento de operador ajustable con cinturón de seguridad retráctil.
Volante de dirección inclinable/telescópico. Controles posicionados ergonómicamente. Aire filtrado. Sistema de control de clima opcional.
Sistema de comunicación con el operador: Contronics.
Pantalla grande a colores, información fácil de usar y fácil de comprender, todas las funciones vitales de la máquina son monitoreadas constantemente.
Asiento del instructor con cinturón de seguridad.
Seguridad: Estándares ROPS/FOPS aprobados de acuerdo a ISO3471, SAE J1040 / ISO3449, SAE J231.

Nivel de sonido en cabina (ISO 6396) - LpA	dB(A)	72
Nivel de sonido externo (ISO 6395) - LwA	dB(A)	113
Nivel de sonido externo con juego de sonido: 111 dB(A)		

Sistema hidráulico

Bombas: Cinco bombas de pistones de desplazamiento variable accionadas por la Toma de fuerza del volante.
Una bomba de pistón dependiente del terreno para la dirección secundaria montada en la caja de reenvío.
Dos filtros de aceite de retorno con núcleos magnéticos proporcionan una filtración de aceite efectiva.

Presión máxima de trabajo del sistema	MPa	28
---------------------------------------	-----	----

Sistema de descarga

Freno de carga y descarga patentado.
Cilindros de descarga: dos cilindros de doble efecto de etapa sencilla.

Ángulo de descarga	°	70
Tiempo de descarga con carga	s	13
Tiempo de descenso	s	10

Carrocería

Espesor de placa

Frontal	mm	8
Costados	mm	14
Fondo	mm	16
Canaleta	mm	16

Material Acero HB400

Límite de fluencia	N/mm ²	1 000
Resistencia a la tracción	N/mm ²	1 250

Capacidad de carga

Carrocería estándar

Capacidad de carga	kg	55 000
Carrocería, rasa	m ³	25.8
Carrocería, colmada 2:1	m ³	33.6

Con compuerta posterior saliente

Carrocería, rasa	m ³	26.5
Carrocería, colmada 2:1	m ³	35.1

Especificaciones

CAPACIDADES DE REABASTECIMIENTO

Cárter de aceite	l	55
Tanque de combustible	l	750
Sistema de enfriamiento	l	75
Sistema de enfriamiento de frenos	l	131
Transmisión	l	58
Caja de reenvío	l	12
Ejes, delantero/bogie	l	74/147
Tanque hidráulico	l	198

PESO OPERATIVO DESCARGADO

Neumáticos		33.25R29
Frontal	kg	22 350
Trasera	kg	21 050
Total	kg	43 400
Carga útil	kg	55 000

El peso operativo incluye todos los fluidos y el operador

PESO TOTAL

Neumáticos		33.25R29
Frontal	kg	28 700
Trasera	kg	69 700
Total	kg	98 400

PRESIÓN SOBRE EL SUELO

Neumáticos		33.25R29
Descargado		
Frontal	kPa	125
Trasera	kPa	58
Cargado		
Frontal	kPa	159
Trasera	kPa	193

VELOCIDAD

Avance		
1	Km/h	6.5
2	Km/h	9.7
3	Km/h	12.9
4	Km/h	19.2
5	Km/h	25.9
6	Km/h	54.9
Reversa		
1	Km/h	5
2	Km/h	7.5

IGUALADO DE PASADAS DE cargadora de ruedas

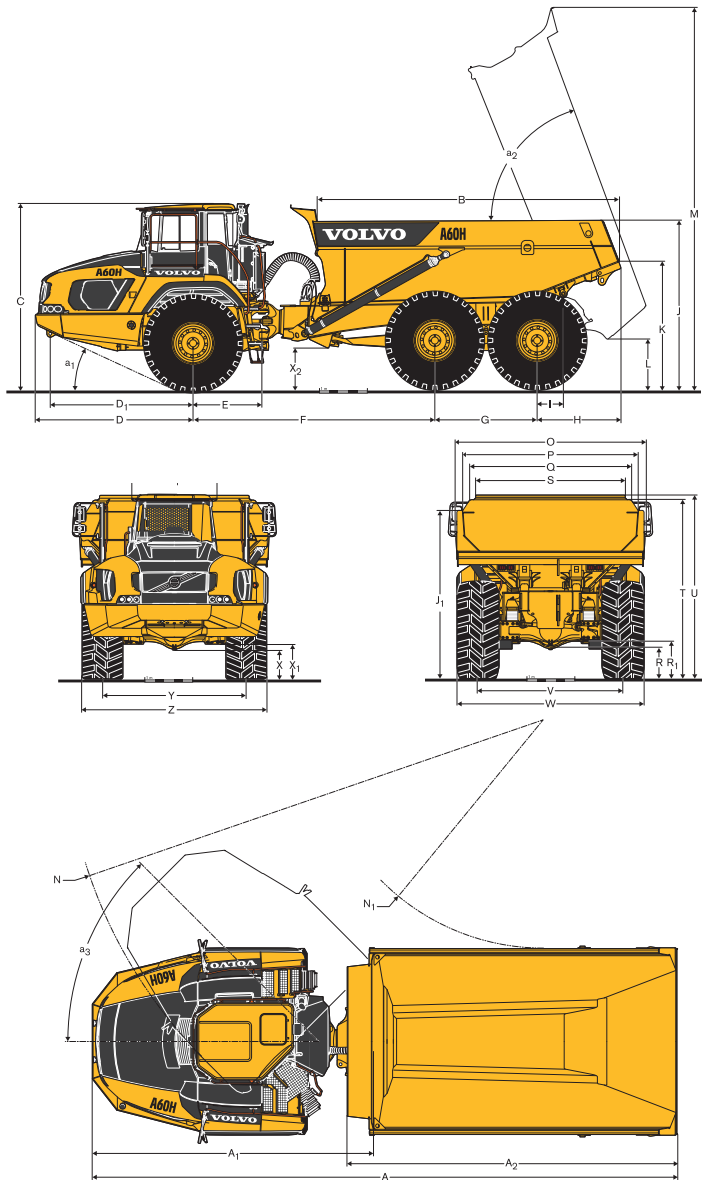
	L220	L250	L350
	Número de pasadas		
A60H	6	5	4

Bien igualadas, 2-4 cucharas.
Cargadora bajo capacidad, 5 cucharas o más.
Cargadora subdimensionada para coincidencia óptima, el alcance puede ser un problema.

IGUALADO DE PASADAS DE excavadora

	EC480	EC750	EC950
	Número de pasadas		
A60H	11	7	6

Bien igualadas, 4-6 cucharas.
Excavadora bajo capacidad, 7 cucharas o más.
Excavadora subdimensionada para coincidencia óptima.



A	mm	12 225
A ₁	mm	5 872
A ₂	mm	6 900
B	mm	6 310
C	mm	3 852
C ₁	mm	1 772
D	mm	3 293
D ₁	mm	2 986
E	mm	1 440
F	mm	5 050
G	mm	2 140
H	mm	1 743
I	mm	541
J	mm	3 510
K	mm	2 658
L	mm	1 030
M	mm	7 960
N	mm	10 014
N ₁	mm	4 761

DIMENSIONES

Pos	Unidad	A60H
O	mm	3 989
P	mm	3 673
Q	mm	3 370
R	mm	677
R ₁	mm	778
S	mm	3 126
T	mm	3 734
U	mm	3 833
V	mm	3 010
W	mm	3 884
X	mm	601
X ₁	mm	727
X ₂	mm	845
Y	mm	3 010
Z	mm	3 884
a ₁	°	24.9
a ₂	°	70
a ₃	°	45

A60H: Máquina descargada con neumáticos 33.25R29.

Equipamiento

EQUIPAMIENTO ESTÁNDAR

Motor

Con inyección directa, controlado electrónicamente, turbocargado, interenfriado

Filtros de aceite agrupados, para facilitar el cambio

Pre calentador para arranque en frío más fácil

VEB (retardador de escape EPG + freno de compresión)

Neumáticos

33.25R29

800/80R29

Tren motriz

Modos de tracción de 6x4 y 6x6 accionados automáticamente

Tipo de embrague de garras 100% bloqueos de diferencial en todos los ejes

Transmisión automática completa

Caja de reenvío de dos etapas con bloqueo de diferencial longitudinal

Convertidor de torque con bloqueo automático

Sistema eléctrico

Alternador 80 A

Interruptor de desconexión de la batería

Toma extra de 24 V para enfriador de comida

Luces:

Luz de retroceso

Luces de freno

Iluminación de la cabina

Indicadores de dirección

Luces delanteras

Iluminación de los instrumentos

Luces de estacionamiento

Luces traseras

Sistema de frenos

Asistente en colina

Freno de carga y descarga

Pedal de retardador

Freno de estacionamiento en eje cardán

Discos húmedos completamente hidráulicos de dos circuitos en todos los ejes

Carrocería

Carrocería preparada para calentamiento de escape y equipamiento opcional

Pesaje a bordo (OBW)

Seguridad

Peldaños y plataformas antiderrapantes

Seguro de tolva basculante

Pasamanos en peldaños y plataformas

Luces de advertencia

Bocina

Parrilla de protección para la ventana trasera de la cabina

Espejos retrovisores

Cinturón de seguridad retráctil de 3 pulgadas

Care Cab protegida con ROPS/ FOPS

Dirección secundaria

Seguro de junta de dirección

Lavaparabrisas

Limpiaparabrisas con función de intervalos

Sistema de soporte de descarga

EQUIPAMIENTO ESTÁNDAR

Comodidad

Tablero de control ACC

Cenicero

Calefactor de cabina con aire fresco filtrado y desempañador

Sujetador de latas / charola de almacenamiento

Encendedor

Asiento del instructor con cinturón de seguridad

Consola elevada para radio

Ventana deslizante

Espacio para enfriador de comida

Caja de almacenamiento

Visera

Volante de dirección inclinable/telescópico

Cristales entintados

Interfaz de información del operador

Medidores:

Presión de los frenos

Combustible

Velocímetro

Tacómetro

Temperatura de aceite de enfriamiento de frenos de disco húmedos

Luces de advertencia agrupadas y fáciles de leer

Advertencia central (3 niveles) para todas las funciones vitales

Pantalla de información centralizada

Revisiones antes del arranque automáticas

Reloj

Contador horario

Información operativa, menú fácil de navegar

Diagnóstico de solución de fallas

Exterior

Amplidores de guardafangos delanteros y aletas de lodo traseras

Servicio y mantenimiento

Cofre eléctrico del motor y placa inferior

Manguera de desagüe

Sistema de información para seguimiento de la máquina MATRIS

Plataforma de servicio integrada en la parrilla delantera

Caja de herramientas

EQUIPAMIENTO OPCIONAL

Motor

Pre-purificador de aire, tipo ciclónico

Pre-depurador de aire, tipo baño de aceite

Filtro de aire, servicio pesado, EON

Calentador de motor, 240 V

Calentador de motor, diesel (Eberspächer)

Parada automática del motor

Temporizador de apagado del motor

Parada de emergencia de motor, externa

Filtro de combustible adicional

Marcha en vacío alta de motor

EQUIPAMIENTO OPCIONAL

Sistema eléctrico

- Luces delanteras, LED
- Lámpara de advertencia, LED
- Luces de trabajo, LED
- Luz de entrada
- Indicador de cinturón de seguridad, externo
- Sistema antirrobo (código nip)
- Cámara de visión trasera
- Alarma de reversa
- CAN-BUS interfaz, extra

Cabina

- Juego de reducción de ruido (cumple con 2000/14/EC)
- Anclaje, manual del operador
- Temporizador de calefacción/ventilación de cabina
- Juego de cable, para calefactor de cabina
- Filtro de aire de la cabina HEPA
- Juego de radio Bluetooth
- Espejos retrovisores, ajustable, calentados eléctricamente
- Cinturón de seguridad XXL, No retráctil
- Persianas, ventanillas laterales
- Llave universal
- Asiento suspendido, con calefacción, completamente ajustable
- Apoyabrazos para el asiento del operador
- Cabecera para el asiento del operador
- Pistola de aire

EQUIPAMIENTO OPCIONAL

Carrocería

- Calefacción de la tolva con gases de escape
- Protección frontal contra derrames, extra
- Extensión lateral, material liviano
- Compuerta posterior, saliente, operada con cable
- Placas de desgaste

Seguridad

- Sistema de extinción de incendios
- Triángulo de advertencia
- Botiquín de primeros auxilios y extintor de incendios
- Extintor de incendios
- Calzas de ruedas

Servicio y mantenimiento

- Sistema lubricante, máquina estándar
- Juego de herramientas

Otros

- Juego siberiano -40°C
- Juego de aceites ártico
- CareTrack
- Sistema de llenado rápido de combustible
- Conector de arranque con cables, tipo NATO

SELECCIÓN DE EQUIPOS OPCIONALES VOLVO

Cámara y monitor de visión trasera



Compuerta posterior



Prefiltro del baño de aceite



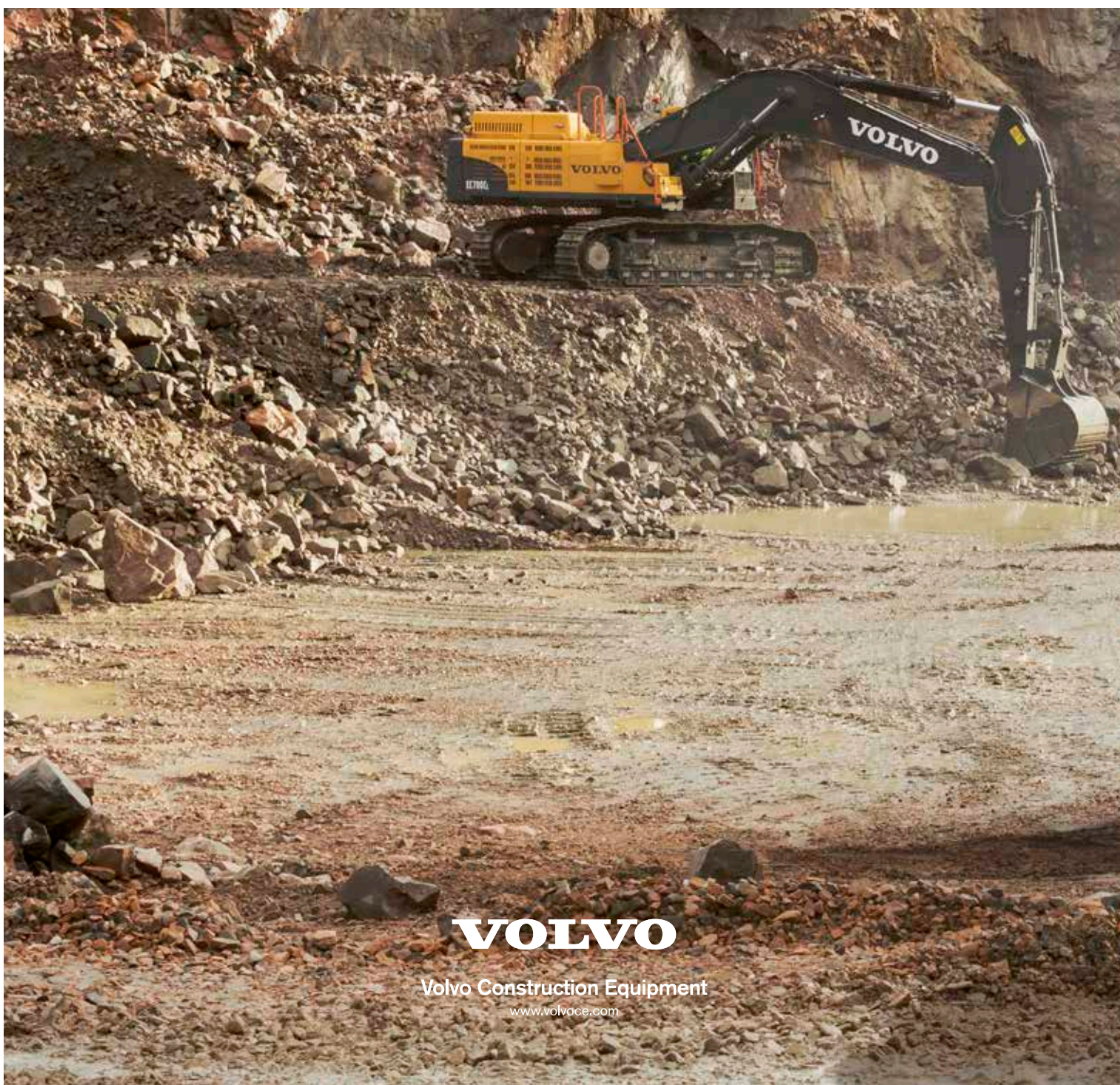
Llenado rápido de combustible



Sistema de extinción de incendios Volvo



No todos los productos están disponibles en todos los mercados. Bajo nuestra política de mejoras continuas, nos reservamos el derecho de cambiar las especificaciones y diseño sin previo aviso. Las ilustraciones no muestran necesariamente la versión estándar de la máquina.



VOLVO

Volvo Construction Equipment

www.volvoce.com