



Volvo Construction Equipment

# A45G

Volvo ramstyrda dumprar 41 t 476 hk



# Ren drifttid

Producera utan avbrott med en större, tåligare och bättre maskin – alltid tillgänglig och alltid redo att jobba. Räkna med överlägsen tillförlitlighet tack vare maskinens robusta design, enkla serviceåtkomst och utbredda nätverk av Volvo återförsäljare. Garanterat ren drifttid.

## Garanterat tålig

Öka drifttiden med heavy-duty-klassad fram- och bakram, drag och våta skivbromsar. Volvos beprövade hållbarhet och stöd med omfattande garantialternativ betyder att jobbet blir gjort utan att du behöver oroa dig. Styrka och hållbarhet är utmärkande egenskaper för Volvo ramstyrda dumper.



## Femtio års styrka

Femtio år och femtio ton senare är Volvo fortfarande den världsledande tillverkaren av ramstyrda dumper. Vi uppfann konceptet och har utvecklat och förfinat maskinerna i över 50 år – dagens maskiner är långt från den 10-tons ramstyrda dumper där allt började. Med bevisad framgång i många år har maskinerna innovativ teknik och den välkända motorn från Volvo.



## Serviceåtkomst

Med branschledande åtkomst går det lätt och snabbt att serva maskinen. Frontgrillen kan fällas ner och öppnas som en serviceplattform med halkskyddade steg. Den elmanövrerade motorhuven öppnas 90 grader så att hela motorrummet blir åtkomligt på ett säkert sätt.



## Volvo Återförsäljarnät

Volvos återförsäljarnät ger dig stöd när du behöver det. Volvo erbjuder en mängd tjänster, lokal kunskap och global erfarenhet, bland annat telematisk maskinövervakning – CareTrack™ och MATRIS™ – samt överlägsen tillgång till reservdelar.







# TILLGÄNGLIGHET

Förbered dig att jobba med helt nya A45G. Maskinen har anpassats för tungt arbete i tuff terräng. Den långa livslängden, kvaliteten, tillförlitligheten och tåligheten är allt du förväntar dig av en Volvo. Dumperarbetet blir lättare och effektivare.





# GARANTERAD BRÄNSLEEFFEKTIVITET

A45G har enastående bränsleeffektivitet tack vare den världskända Volvo-motorn som inte kompromissar med kraft eller prestanda. Med garanterad bränsleeffektivitet ökar maskinen din lönsamhet och förbättrar din avkastning.



# Världsberömd effektivitet

Öka effektiviteten och flytta mer med mindre. Överlägsen bränsleeffektivitet, innovativ teknik och användbara driftdataverktyg hjälper dig hålla underhållskostnaderna nere och maximera din investering.

## Flytta mer med mindre

Maskinen har optimerats för hög effektivitet och kan bära mer nyttolast. Den smarta designen innebär högre kapacitet med lägre bränsleförbrukning – du kan flytta mer med mindre.



## Driftdata

Få värdefulla data som förbättrar effektiviteten på arbetsplatsen och minskar kostnaderna. Med intelligenta system från Volvo som MATRIS™, CareTrack™ och vågsystem (OBW) optimerar du produktionen och minimerar driftkostnaderna.



## Begränsa underhållskostnaderna

De olika serviceavtalen erbjuder förebyggande underhåll, totala reparationer och ett antal drifttidstjänster. Volvo använder den senaste tekniken för att övervaka maskinens drift och status och ger dig råd om hur du kan öka din lönsamhet. Med ett serviceavtal har du kontroll över dina servicekostnader.



## Volvo dynamisk drivning

Dynamisk och förutseende växling anpassar sig till driftsituationen med bättre komfort och bränsleeffektivitet som följd.



# Nå dina mål

Nå dina mål med A45G. Maskinen har 100 % prestanda i terräng, beprövad Volvo-teknik och kan ta mer last – allt detta bidrar till hållbar drift år efter år.

## Koncept för ramstyrd dumper

Åk dit inga andra kan åka. Konceptet för den ramstyrda dumpern innebär fullständig flexibilitet – du kommer åt hela arbetsplatsen och kan köra uppför brantare backar. Klarar alla årstider, terrängtyper och arbetsplatser. Skräddarsy maskinen efter arbetsplatsen med påbyggnadslösningar och olika chassitillval.



## Den bästa ramstyrda dumpern

A45G har överlägsna terrängegenskaper i klassen, med funktioner som matchad Volvo-drivlina, automatisk dragkraftskontroll med 100-procentig differentialspär, boggi för all slags terräng och hydromekanisk styrning.



## Rätt fart för jobbet

Håll rätt fart för jobbet med hjälp av retarder och den dynamiska Volvo-motorbromsen som anpassar hastigheten för maximal produktivitet och säkerhet.



## Belastningsoptimering

Vågsystem (OBW) finns som tillval – garanterat optimal belastning varje gång. Det maximerar produktionen, förbättrar bränsleeffektiviteten och minskar maskinlitaget i alla situationer och vid alla arbetsuppgifter.







# DEN BÄSTA BLEV PRECIS ÄNNU STÖRRE

Större är bättre – fler ton kan lastas per timme, och två tons extra nyttolast ger dig större kapacitet per körning. Den ramstyrda dumpern A45G är byggd för att förbättra dina cykeltider och din produktivitet.

# Den ultimata dumpern

## Nytt tippstödsystem

Det nya tippstödsystemet ökar stabiliteten och kontrollen i krävande miljöer.

## FÖRARENS VAL

Den komfortabla hytten och enkla manövreringen även i besvärliga förhållanden gör maskinen till förarnas favorit.

## Serviceåtkomst

Med branschledande åtkomst går det lätt och snabbt att serva maskinen.

## Femtio års styrka

Femtio år och femtio ton senare är Volvo fortfarande den världsledande tillverkaren av ramstyrda dumptrar.



## TILLGÄNGLIGHET

Maskinen är konstruerad för tung transport i svår terräng med långa serviceintervall, hög kvalitet, pålitlighet och hållbarhet som du förväntar dig från Volvo.

## Nya lutningskontroller

Nya funktioner för backkörning och den dynamiska Volvo-motorbromsningen ger dig bättre kontroll över maskinen vid körning både uppför och nerför branta lutningar.

## Ny ekonometer

Den nya ekonometern hjälper föraren kontrollera maskinen och öka produktiviteten.



## GARANTERAD BRÄNSLEEFFEKTIVITET

Enastående bränsleeffektivitet tack vare den världskända Volvo-motorn som inte kompromissar med kraft eller prestanda.

### Garanterad hållbarhet

Skräddarsy maskinen efter arbetsplatsen med påbyggnadslösningar och olika chassitillval.

### Volvo dynamisk drivning

Växlingen anpassas dynamiskt efter driftsituationen med bättre komfort och bränsleeffektivitet som följd.

### Den bästa ramstyrda dumpern

Den banbrytande A45G är marknadens bästa ramstyrda dumper och den senaste innovationen från Volvo.

## DEN BÄSTA BLEV PRECIS ÄNNU STÖRRE

Flytta fler ton per timme och ge 100 % i alla situationer med två tons extra nyttolast.





# FÖRARENS VAL

När flera andra maskiner finns på plats föredrar de flesta förare Volvos. Den komfortabla hytten och enkla manövreringen även i besvärliga förhållanden gör maskinen till förarnas favorit.



# Bekväm kontroll

A45G är förarens förstahandsval tack vare den branschledande rymliga hytten och den bekväma arbetsmiljön. Överlägsen komfort, kontroll, användbarhet och säkerhet uppskattas av förarna med bibehållen produktivitet hela dagen, varje dag.

## Total förarkontroll

Det nya tippstödsystemet, backkörningsassistenten, dynamisk Volvo-motorbromsen och ekonometer samt last- och tippbroms hjälper föraren att kontrollera maskinen för bättre produktivitet och säkerhet i alla situationer.



## Enkel att använda

De ergonomiska och komfortabla reglagen är lätta att förstå och passar alla förare. Arbetet går ännu lättare med hjälp av automatiska funktioner.



## Förarkomfort

Jobba bekvämt och stanna kvar längre i A45G. Föraren sitter centralt. Den överlägsna styrningen, enastående fjädring, låg ljudnivå, klimatkontroll, gott om utrymme och god sikt – allt detta minskar förartröttheten och effektiviserar arbetet.



## Säkerhet

Flera säkerhetsfunktioner som utmärkt sikt och effektiv belysning ökar säkerheten för förare och personer kring maskinen även i krävande arbetsmiljöer – till fördel för alla på arbetsplatsen.



# Volvo A45G i detalj

## Motor

V-ACT, 16-liters sexcylindrig, rak, turboladdad VGT-dieselmotor (Variable Geometry Turbocharged) med fyra ventiler per cylinder, överliggande kamaxel och elektroniskt styrda enhetsinsprutare. Den har våta utbytbara cylinderfoder, utbytbara ventilstyrningar och ventilsäten.

Motorn har kylid EGR (Exhaust Gas Recirculation) och avgas efterbehandling med EAT-ljuddämpare (Exhaust AfterTreatment) inklusive DOC (Diesel Oxidation Catalyst), dieselpartikelfilter och SCR (Selective Catalytic Reduction) med ett elektroniskt styrt UDS (Urea Dosing System). Efterbehandlingssystemet T4f/steg IV har passiv DPF-regenerering med AHI-enhet (After treatment Hydro carbon Injection) som extra säkerhet.

Motormodell	Volvo	D16J
Max. effekt - SAE J1995 brutto	kW	350
	hk	476
vid motorvarvtal	varv/min	1 800
Svänghjulseffekt - ISO 9249, SAE J1349 netto	kW	347
	hk	472
vid motorvarvtal	varv/min	1 800
Max. vridmoment - SAE J 1995 brutto	Nm	2 525
Max. vridmoment ISO 9249, SAE J1349 netto	Nm	2 500
vid motorvarvtal	varv/min	1 050
Cylindervolym	l	16,1

## Elsystem

Alla ledningar, kopplingsstycken och stift är märkta. Ledningarna är kapslade i plastkabelkanaler och infästa i ramen. Halogenstrålkastare. Förberedd kabeldragning för extrautrustning. Kopplingsstyckena uppfyller kapslingsklass IP67 för vattentätighet där så behövs.

Spänning	V	24
Batteri	V	2x12
Batterikapacitet	Ah	2x225
Generator	kW/A	3,396/120
Startmotor	kW	9

## Drivlina

Momentomvandlare med inbyggd lock-up-funktion.

Transmission: Helautomatisk planetväxellåda Volvo PowerTronic med nio växlar framåt och tre bakåt. Växellådan kan hoppa över växlar för snabbt och exakt växelval.

Fördelningsväxellåda: Volvo-utvecklad rak konstruktion med hög markfrigång och 100 % långsgående differentialspar av klockkopplingstyp.

Axlar: Volvo. Axlarna är i extra kraftigt utförande med avlastade stickaxlar och har navreduktioner av planetväxeltyp och differentialspar med klockkoppling, 100% låsning.

Automatic Traction Control (ATC).

Momentomvandlare		2,1:1
Transmission	Volvo	PT 2529
Fördelningsväxellåda	Volvo	IL2 ATC
Axlar	Volvo	ARB H40

## Fjädring

Framfjädring: Trepunktsfjädring bestående av a-stag fäst i ramkonstruktionen med en sfärisk gummibussning, stötdämpare med ackumulatörer och tvärstag.

## Bromssystem

Helhydrauliska våta flerskiviga bromsar med heltätade, forcerat oljekylda lameller på alla hjul. Tvåkreter bromssystem Uppfyller ISO 3450 vid maskinens totalvikt.

Kretsindelning: En krets för framaxeln och en för boggiaxlarna.

Parkeringsbroms: Fjäderansatt skivbroms på kardanaxelns lastenhet. När parkeringsbromsen ansätts låses den långsgående differentialen.

Retarder: Färdbröms med retarderfunktion och VEB (Volvo Engine Brake).

## Styrsystem

Hydromekanisk ramstyrning, självkompenserande konstruktion.

Två dubbelverkande styrcylindrar.

Styrvinkel: 3,4 rattvarv mellan fulla styrutslag, ±45°

Styrsystemet inklusive reservstyrning uppfyller kraven i ISO 5010.

## Chassi

Ramar: lådtype, extra kraftiga. Höghållfast stål, robotsvetsat.  
Roterande drag: 100 % underhållsfritt, heltätat, med permanentmordakoniska rullager.

## Hytt

Monterad på gummikuddar. Ergonomisk konstruktion. Enkel in- och urstigning. Framåtsikt med stor vinkel.

Föraren är placerad i mitten över framaxeln. Ställbar förarstol med rullbälte.

Tiltbar/teleskopisk ratt. Ergonomiskt placerade reglage. Filtrerad luft.

Klimatanläggning som tillval.

Förarkommunikationssystem: Contronics.

Stor färgdisplay, användarvänlig och lättförståelig information, alla viktiga maskinfunktioner övervakas fortlöpande.

Instruktörsstol med säkerhetsbälte.

Säkerhet: ROPS/FOPS-godkänd enligt ISO 3471, SAE J1040 / ISO3449, SAE J231.

Ljudnivå i hytten (ISO 6396) - LpA	dB (A)	72
Extern ljudnivå (ISO 6395) - LwA	dB (A)	112

Inre ljudnivå med ljudsats: 70 dB(A)

Extern ljudnivå med ljudsats: 110 dB(A)

## Hydraulsystem

Pumpar: Fyra kolvpumpar med variabel slagvolym drivna av svänghjulets kraftuttag.

Två lastavkännande för styrning och tippning, två elstyrda för fläkt, bromskylning och bromselförsörjning.

En markberoende kolvpump för reservstyrning monterad på fördelningsväxellådan.

Två returoljefilter med magnetkärnor säkerställer effektiv filtrering av oljan.

Max. systemarbetstryck	MPa	26
------------------------	-----	----

## Tippsystem

Patenterad last- och tippbroms.

Tippcylindrar: Två enstegs dubbelverkande cylindrar.

Tippvinkel	°	70
Tippningstid med last	s	12
Sänkningstid	s	10

## Korg

### Plåttjocklek

Fram	mm	8
Sidor	mm	11
Botten	mm	14
Slas	mm	16

Material		HB450-stål
Brottgräns	N/mm <sup>2</sup>	1 150
Sträckgräns	N/mm <sup>2</sup>	1 350

## Lastkapacitet

### Standardkorg

Lastkapacitet	kg	41 000
Korg, struken	m <sup>3</sup>	19,7

Korg, rågad 2:1	m <sup>3</sup>	25,1
-----------------	----------------	------

### Med överhängd baklucka

Korg, struken	m <sup>3</sup>	20,2
Korg, rågad 2:1	m <sup>3</sup>	26,2



# Specifikationer

## PÅFYLNINGSVOLYMER

Växellåda	55
Bränsletank	480
Kylsystem	49
Bromskylsystem	188
Transmission	43
Fördelningsväxellåda	9
Axlar, fram/boggi	26/52
Hydraultank	174
DEF/AdBlue®	39

®registrerat varumärke som tillhör Verband der Automobilindustrie e.V. (VDA)

## TJÄNSTEVIKT OLASTAD

Däck	29.5R25*	
Fram	kg	16 400
Bak	kg	13 700
Totalt	kg	30 100
Lastkapacitet	kg	41 000

Tjänstevikten inkluderar förare och alla vätskor.

\*) A45G med däck 875/65R25, lägg till 300 kg/axel

## TOTALVIKT

Däck	29.5R25*	
Fram	kg	20 600
Bak	kg	50 500
Totalt	kg	71 100

\*) A45G med däck 875/65R25, lägg till 300 kg/axel

## MARKTRYCK

Däck	29.5R25	875/65R25	
<b>Olastad</b>			
Fram	kPa	113	99
Bak	kPa	47	42
<b>Lastad</b>			
Fram	kPa	142	124
Bak	kPa	174	151

## HASTIGHET

<b>Framåt</b>			
1	km/h	5,8	
2	km/h	8,5	
3	km/h	10,4	
4	km/h	15	
5	km/h	21,6	
6	km/h	27,3	
7	km/h	36,1	
8	km/h	47,8	
9	km/h	57	
<b>Bakåt</b>			
1	km/h	6,5	
2	km/h	9,4	
3	km/h	18	

## Hjullastare PASSAGEMATCHNING

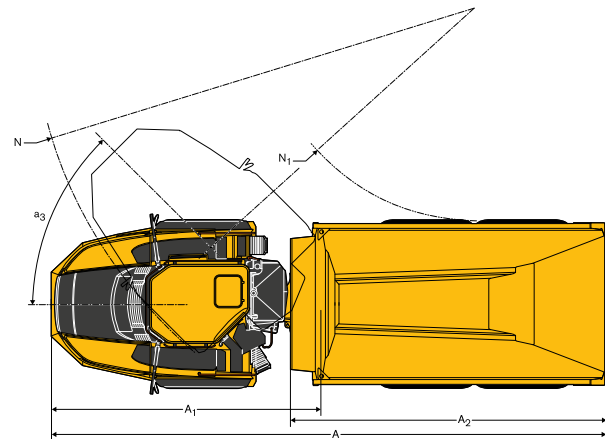
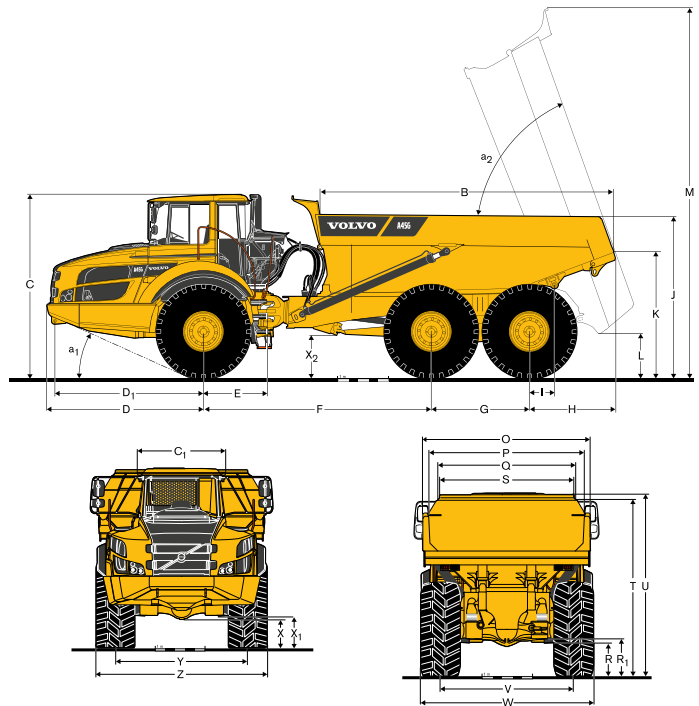
	L220	L250	L350
	Antal passager		
A45G	4	4	3

Välmatchad, 2-3 skopor.
Lastmaskin med underkapacitet, 4 skopor eller mer.
Lastare för liten för optimal matchning, räckvidden kan medföra problem.

## Grävmaskin PASSAGEMATCHNING

	EC480	EC750
	Antal passager	
A45G	8	5

Välmatchad, 4-6 skopor.
Grävmaskin med underkapacitet, 7 skopor eller mer.
Grävmaskinen för liten för optimal matchning.



## MÅTT

Pos	Enhet	A45G
A	mm	11 263
A1	mm	5 476
A2	mm	6 404
B	mm	5 844
C	mm	3 599
C1	mm	1 772
D	mm	3 100
D1	mm	2 942
E	mm	1 277
F	mm	4 518
G	mm	1 940
H	mm	1 706
I	mm	495
J	mm	3 200
K	mm	2 435
L	mm	822
M	mm	7 265
N	mm	8 957
N1	mm	4 327
O	mm	3 430
P	mm	3 118
Q	mm	2 820

## MÅTT

Pos	Enhet	A45G
R	mm	613
R1	mm	701
S	mm	2 651
T	mm	3 427
U	mm	3 546
V	mm	2 636
W	mm	3 403
X	mm	553
X1	mm	645
X2	mm	788
Y	mm	2 636
Z	mm	3 403
a1	°	24,3
a2	°	70
a3	°	45

A45G: Olastad maskin med däck 29.5R25.

# Utrustning

## STANDARDUTRUSTNING

### Motor

- Direktinsprutad, elektroniskt styrd, turboladdad med laddluftkylare
- Grupperade oljefilter för enkelt byte
- Fövärmning för bättre kallstart
- VEB (avgasbroms EPG + kompressionsbroms)

### Däck

29.5R25

### Drivlina

- 6x4 och 6x6 automatiskt inkopplade drivningslägen
- 100 % differentialspärrar av klokopplingstyp på alla axlar
- Helautomatisk växellåda
- Fördelningsväxellåda med långsgående differentialspärr
- Momentomvandlare med automatisk Lock up

### Elsystem

- Generator 120 A
- Batterifrånskiljare
- Extra 24 V-uttag för kyl/värmebox
- Belysning:
  - Bakljus
  - Bromsljus
  - Hyttbelysning
  - Körriktningsvisare
  - Huvudstrålkastare
  - Instrumentbelysning
  - Parkeringsljus
  - Bakljus

### Bromssystem

- Backkörningsassistent
- Last- & tippbroms
- Retarderpedal
- Parkeringsbroms på kardanaxeln
- Tvåkrets, helhydrauliskt, våta lameller på alla axlar

### Korg

- Korg förberedd för avgasuppvärmning och extrautrustning

### Säkerhet

- Halkskyddade fotsteg och plattformar
- Tippedslåsning
- Ledstänger på steg och plattformar
- Varningsblinkers
- Signalhorn
- Skyddsgaller för hyttens bakfönster
- Backspeglar
- 3 tum brett rullbälte
- ROPS/FOPS-skyddad Care Cab
- Reservstyrning
- Styrelslås
- Vindrutespolning
- Vindrutetorkare med intervallfunktion
- Tippstödsystem

## STANDARDUTRUSTNING

### Komfort

- ACC-kontrollpanel
- Askkopp
- Värmeaggregat med filterad friskluft och defroster
- Mugghållare/förvaringsfack
- Cigarettändare
- Instruktörsstol med säkerhetsbälte
- Takkonsol för radio
- Skjutbar ruta
- Plats för kyl/värmebox
- Förvaringsbox
- Solskydd
- Tiltbar/teleskopisk ratt
- Tonade rutor

### Förarkommunikation

- Mätare för:
  - Bromstryck
  - Bränsle
  - Hastighetsmätare
  - Motorvarvtal
  - Kylojtemperatur för de våta lamellbromsarna

### Varningslampor, grupperade för enkel avläsning

- Centralvarning, med 3 nivåer för alla viktiga funktioner

### Centralt placerad informationsdisplay

- Automatiska kontroller före start
- Klocka
- Timräknare
- Driftsinformation, lättnavigerad meny
- Felsökningsdiagnostik

### Exteriör

- Främre skärmbreddare och bakre stänkskydd

### Skötsel och underhåll

- Eldriven motorhuv och underplåt
- Avtappningsslang
- Machine Tracking Information System MATRIX
- Serviceplattform inbyggd i frontgrillen
- Verktyslåda

## EXTRAUTRUSTNING

### Motor

- Extra kraftigt luftfilter, EON
- Motorvärmare, 240 V
- Dieseldriven motorvärmare (Eberspächer)
- Automatisk motoravstängning
- Fördröjd motoravstängning
- Yttre motornödstopppknapp
- Bränslefilter, extra
- Högt tomgångsvarvtal

### Däck

875/65R25



## EXTRAUTRUSTNING

### Elsystem

Strålkastare, LED  
Roterande LED-varningsljus  
Halogenarbetsbelysning  
Arbetslampor (LED)  
Instegsbelysning  
Stödskyddssystem (PIN-kod)  
Bakåtriktad kamera  
Backalarm  
CAN-bussgränssnitt, extra

### Hytt

Ljudreduceringssats (uppfyller kraven i 2000/14/EG)  
Hållare, instruktionsbok  
Timer för hyttvärme/ventilation  
Kabelsats, för hyttvärmare, 240 V  
HEPA hyttluftfilter  
Bluetooth-radiosats  
Bakspeglar, ställbara, eluppvärmda  
Säkerhetsbälte XXL, fast  
Solskyddsgardiner, sidofönster  
Universalnyckel  
Luftfjädrad, helt inställbar stol med värme  
Armstöd för förarstolen  
Nackstöd för förarstolen  
Lågprofilhytt

## EXTRAUTRUSTNING

### Korg

Korguppvärmning  
Främre spillskydd, extra  
Sidoförlängning, 200 mm  
Sidoförlängning, lätt material  
Baklucka, överhängd, länksystemsdriven  
Baklucka, överhängd, vajerdriven  
Baklucka, underhängd  
Slitplåtar, 450 HB  
Underjordisk korg

### Säkerhet

Brandsläckningssystem  
Varningstriangel  
Förstahjälpensats och brandsläckare  
Brandsläckare  
Hjulklossar

### Skötsel och underhåll

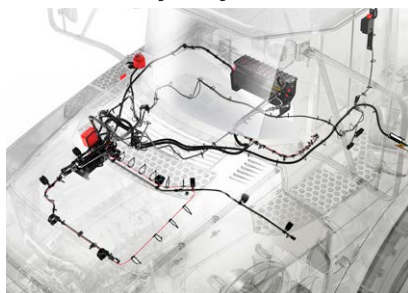
Smörjsystem, standardmaskin  
Smörjsystem, baklucka  
Smörjslang, smörjning på marknivå  
Verktygsatts

### Övrigt

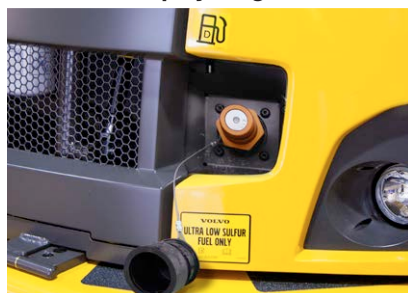
Sibiriansats -40 °C  
Vägsystem (OBW)  
Olje- och slangats för arktiskt klimat  
CareTrack  
System för snabb bränslepåfyllning  
Hjälpstartskontakt, NATO-typ  
Ramförlängning

## ETT URVAL AV VOLVO EXTRAUTRUSTNING

### Volvo brandskyddssystem



### Snabb bränslepåfyllning



### Heavy duty-luftfilter



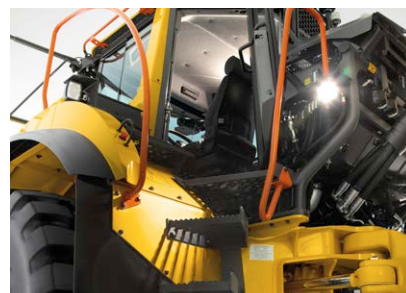
### Vägsystem (OBW)



### LED-belysning



### Instegsbelysning



Alla produkter marknadsförs inte på alla marknader. Under vår policy av ständiga förbättringar förbehåller vi oss rätten till ändringar i specifikationer och utförande utan särskilt meddelande. Illustrationerna visar inte alltid maskinen i standardutförande.

**VOLVO**

**Volvo Construction Equipment**

[www.volvoce.com](http://www.volvoce.com)