



Volvo Construction Equipment

A45G

Wozidła przegubowe Volvo 41 t 476 KM



Pełna dyspozycyjność

Ta większa, trwała, znakomitej jakości maszyna — zawsze dyspozycyjna i dostępna — zapewnia pełną ciągłość pracy. Dzięki mocnej konstrukcji maszyny, łatwemu dostępowi podczas serwisu i niezrównanej sieci przedstawicieli Volvo możesz liczyć na najwyższy poziom niezawodności. Gwarantujemy pełną dyspozycyjność.

Gwarancja trwałości

Większa dyspozycyjność dzięki solidnej konstrukcji przedniej i tylnej ramy, przegubowi i mokrym hamulcom tarczowym. Sprawdzona trwałość Volvo i szeroki wachlarz opcji gwarancyjnych pozwalają nie martwić się o to, czy praca zostanie wykonana. Trwałość i wytrzymałość to podstawowe cechy wozidła przegubowego Volvo.



Siła pięćdziesięciu lat doświadczenia

Pięćdziesiąt lat i pięćdziesiąt ton później Volvo pozostaje wiodącym producentem wozideł przegubowych na świecie. To my opracowaliśmy tę konstrukcję oraz rozwijamy i produkujemy te maszyny od ponad 50 lat — przeszły one znaczącą ewolucję od pierwszego 10-tonowego modelu. W ciągu tych lat odniosły sukces na rynku, a teraz są wyposażone w szereg innowacyjnych technologii i ceniowy silnik Volvo.



Dostęp serwisowy

Dzięki najlepszemu na rynku dostępowi serwisowania maszyny jest szybkie i łatwe. Pokrywa przednia odchyła się w dół, stając się podestem serwisowym wyposażonym w stopnie antypoślizgowe. Elektryczna pokrywa silnika otwiera się pod kątem 90 stopni, oferując pełny i bezpieczny dostęp do komory silnika.



Sieć przedstawicieli Volvo

Sieć przedstawicieli Volvo oferuje klientom wsparcie zawsze, gdy jest potrzebne. Volvo oferuje szereg usług, wiedzę lokalnych specjalistów i globalne doświadczenie. Obejmuje to m.in. rozwiązania CareTrack™ i MATRIS™ oraz najlepszą na rynku dostępność części.





DYSPOZYCYJNOŚĆ

Przygotuj się do pracy z zupełnie nowymi wozidlami A45G. Konstrukcja umożliwiająca przewóz ciężkich ładunków w trudnych warunkach terenowych, długi okres eksploatacji maszyny, niezawodność i trwałość, czyli wszystko, czego należy oczekiwać od pojazdów marki Volvo. Transport jest łatwiejszy i wydajniejszy.



GWARANCJA NISKIEGO ZUŻYCIA PALIWA

Wozidło A45G napędzane uznanym na świecie silnikiem Volvo oferuje niezwykle niskie zużycie paliwa bez zmniejszenia mocy i wydajności. Dzięki gwarantowanemu niskiemu zużyciu paliwa ta maszyna zwiększy rentowność Twojej firmy i zwrot z inwestycji.

Uznana na świecie wydajność

Zwiększ swoją wydajność i transportuj więcej mniejszym kosztem. Niezwykle niskie zużycie paliwa, innowacyjne technologie i użyteczne narzędzia dostarczające danych eksploatacyjnych pomagają kontrolować koszty konserwacji i zmaksymalizować korzyści z inwestycji.

Transportuj więcej mniejszym kosztem

Maszyna jest zoptymalizowana pod kątem wydajności dzięki większej ładowności. Inteligentna konstrukcja zapewnia większą wydajność przy zmniejszonym zużyciu paliwa, dzięki czemu można transportować więcej za mniej.



Dane eksploatacyjne

Otrzymuj cenne dane pozwalające zwiększyć wydajność na terenie robót i zmniejszyć koszty. Dzięki inteligentnym rozwiązaniom Volvo, takim jak MATRIS™, CareTrack™ i system ważenia pokładowego, można zoptymalizować swoją produktywność i zminimalizować koszty eksploatacji.



Kontrola nad kosztami konserwacji

W ramach kontraktów Customer Support Agreements klienci mogą korzystać z serwisu zapobiegawczego, remontów kapitałnych i licznych usług zapewniających ciągłość pracy. Volvo stosuje najnowsze rozwiązania techniczne do monitorowania działania oraz stanu maszyn i na tej podstawie udziela wskazówek przydatnych w ich ekonomicznej i rentownej eksploatacji. Kontrakty Customer Support Agreements zapewniają klientom lepszą kontrolę kosztów i serwisu.



Dynamiczny napęd Volvo

Dynamiczny i przewidujący system wyboru biegu dostosowuje się do warunków pracy, zwiększając komfort operatora i zmniejszając zużycie paliwa.



Osiągaj założone cele

Osiągaj swoje cele z maszynami A45G. Ta maszyna oferuje 100% wydajności na bezdrożach, sprawdzoną technologię Volvo i większą ładowność, zapewniając stabilną pracę, rok po roku.

Koncepcja wozidla przegubowego

Pracuj tam, gdzie inni nie mogą. Przegubowa konstrukcja wozidla oferuje pełną wszechstronność pozwalającą uzyskać dostęp do całego terenu robót i umożliwiającą podjazd pod strome wzniesienia. Doskonale radzą sobie o każdej porze roku, w każdym terenie i w szerokim spektrum zastosowań. Dzięki różnym opcjom zabudowy i konstrukcji ramy maszynę można dopasować do warunków na terenie robót.



Najlepsze wozidło przegubowe

Maszyna A45G oferuje niezrównane i jedyne w swojej klasie właściwości jezdne w terenie dzięki rozwiązaniom, takim jak dopasowany układ przeniesienia napędu Volvo, system automatycznej kontroli trakcji ze 100-procentowymi blokadami mechanizmów różnicowych, terenowa przyczepa i hydromechaniczny układ kierowniczy.



Dobór właściwej prędkości do zadania

Reguluj prędkość stosownie do zadania za pomocą zwalniaczy i dynamicznego hamulca silnikowego Volvo, które dopasowują prędkość w celu osiągnięcia maksymalnej wydajności i bezpieczeństwa.



Optymalizacja ładunku

Opcjonalny system ważenia pokładowego gwarantuje optymalny ładunek w każdym cyklu roboczym. Maksymalizuje to wydajność, zmniejsza zużycie paliwa i ogranicza zużycie maszyny w każdych warunkach i podczas każdego zadania na terenie robót.





NAJLEPSZY STAŁ SIĘ JESZCZE WIĘKSZY

Większy oznacza lepszy w przypadku transportu większej liczby ton ładunku na godzinę. Dzięki dodatkowym dwóm tonom ładowności można przewozić więcej jednym kursem. Wozidło przegubowe A45G zostało skonstruowane z myślą o skróceniu czasu wykonania cyklu i zwiększeniu wydajności.

Największe wozidło na rynku

Nowy system wspomagania wyładunku

Nowy system wspomagania wyładunku zwiększa stabilność i kontrolę w trudnych warunkach otoczenia.

WYBÓR OPERATORÓW

Wygodna kabina i łatwa obsługa w nawet najtrudniejszych warunkach sprawiają, że operatorzy wybierają właśnie tę maszynę.

Dostęp serwisowy

Dzięki najlepszemu na rynku dostępowi serwisowanie maszyny jest szybkie i łatwe.

Siła pięćdziesięciu lat doświadczenia

Pięćdziesiąt lat i pięćdziesiąt ton później Volvo pozostaje wiodącym producentem wozideł przegubowych na świecie.



DYSPOZYCYJNOŚĆ

Konstrukcja umożliwiająca przewóz ciężkich ładunków w trudnych warunkach terenowych, długi okres eksploatacji, niezawodność i trwałość, czyli wszystko, czego należy oczekiwać od pojazdów marki Volvo.

Nowe możliwości kontroli podczas pokonywania wzniesień

Nowy system wspomagania podjazdu pod wzniesienia i dynamiczny hamulec silnikowy Volvo zapewniają większą kontrolę nad maszyną podczas jazdy w górę i w dół stromych wzniesień.

Nowy ekonometr

Nowy ekonometr pomaga operatorowi kierować maszyną tak, aby osiągnąć dodatkową wydajność.

GWARANCJA NISKIEGO ZUŻYCIA PALIWA

Uznany na świecie silnik Volvo oferuje niezwykle niskie zużycie paliwa bez zmniejszenia mocy i wydajności.

Gwarancja trwałości

Dzięki różnym opcjom zabudowy i konstrukcji ramy maszynę można dopasować do warunków na terenie robót.

Dynamiczny napęd Volvo

System zmiany biegów dopasowuje się dynamicznie do warunków pracy, zwiększając komfort i zmniejszając zużycie paliwa.

Najlepsze vozidło przegubowe

Przełomowa maszyna A45G to najlepsze vozidło przegubowe na rynku i owoc najnowszych innowacji firmy Volvo.

NAJLEPSZY STAŁ SIĘ JESZCZE WIĘKSZY

Transportuj więcej ton ładunku i korzystaj ze 100% możliwości w każdych warunkach dzięki ładowności zwiększonej o dwie tony.



WYBÓR OPERATORÓW

Gdy na placu robót dostępne są inne maszyny, większość operatorów preferuje Volvo. Wygodna kabina i łatwa obsługa w nawet najtrudniejszych warunkach sprawiają, że operatorzy wybierają właśnie tę maszynę.

Praca w komfortowych warunkach

Maszyna A45G to wybór numer jeden wśród operatorów ze względu na najlepszą w branży, przestronną kabinę i komfortowe środowisko pracy. Najlepszy komfort, kontrola, łatwość obsługi i bezpieczeństwo przekonują operatorów oraz pozwalają zachować wydajność przez cały dzień, każdego dnia.

Maszyna pod pełną kontrolą operatora

Nowy system wspomagania wyładunku, wspomaganie podjazdu pod wzniesienia, dynamiczny hamulec silnikowy Volvo i ekonometr, a także hamulec na czas załadunku i wysypu (Load and Dump) pomagają operatorowi kontrolować maszynę, zapewniając większą wydajność i bezpieczeństwo w każdych warunkach.



Łatwość obsługi

Ergonomiczne i wygodne elementy sterujące są logiczne i dopasowane do potrzeb wszystkich operatorów, a w połączeniu z funkcjami automatycznymi zwiększają łatwość obsługi.



Komfort operatora

Poczuj się komfortowo i spędzaj więcej czasu w wozidle A45G. Umieszczone centralnie stanowisko operatora, najwyższej klasy układ kierowniczy, doskonała amortyzacja, niski poziom hałasu, klimatyzacja, przestronność oraz widoczność zmniejszają zmęczenie operatora, dzięki czemu jego praca jest bardziej efektywna.



Bezpieczeństwo

Szereg rozwiązań w zakresie bezpieczeństwa, np. doskonała widoczność i wydajne oświetlenie, pomagają zachować bezpieczeństwo operatora i osób pracujących w pobliżu (w tym instruktorów, mechaników i pracowników wykonujących roboty) w najbardziej wymagających warunkach otoczenia.



Volvo A45G w szczegółach

Silnik

6-cylindrowy, rzędowy silnik wysokoprężny V-ACT o pojemności 16 litrów z turbosprężarką VGT (o zmiennej geometrii łopatek), 4 zaworami na cylinder, wałkiem rozrządu nad głowicą i elektronicznie sterowanymi wtryskiwaczami. Jest wyposażony w wymienne tuleje cylindrowe, prowadnice zaworowe i gniazda zaworów.

Silnik wyposażono chłodzony układ EGR (recykulacji spalin) oraz układ oczyszczania spalin z tłumikiem EAT (oczyszczającym spaliny) obejmujący katalizator DOC (oksydacyjny katalizator silnika wysokoprężnego), filtr DPF (filtr cząstek stałych silnika wysokoprężnego) i układ SCR (selektywnej redukcji katalitycznej) z elektronicznie sterowanym systemem UDS (d dozowania mocznika).

Układ oczyszczania spalin zgodny z normą T4f/Stage IV oferuje pasywną regenerację filtra DPF z zapasowym urządzeniem AHI (wtryskiwaczem węglowodorów układu oczyszczania spalin).

Model silnika	Volvo	D16J
Maks. moc brutto wg SAE J1995	kW	350
	KM	476
przy prędkości obrotowej	obr./min	1 800
Moc na kole zamachowym netto wg ISO 9249, SAE J1349	kW	347
	KM	472
przy prędkości obrotowej	obr./min	1 800
Maks. moment obrotowy brutto wg SAE J1995	Nm	2 525
Maks. moment obrotowy netto wg ISO 9249, SAE J1349	Nm	2 500
przy prędkości obrotowej	obr./min	1 050
Pojemność skokowa	l	16,1

Układ elektryczny

Wszystkie przewody, gniazda i wtyki są oznaczone. Przewody są umieszczone w plastikowych kanałach i przymocowane do ramy głównej. Światła halogenowe. Przeprowadzone przewody do podłączenia wyposażenia opcjonalnego. W razie potrzeby wodoodporne złącza o klasie szczelności IP67.

Napięcie	V	24
Akumulator	V	2x12
Pojemność akumulatora	Ah	2x225
Alternator	kW/A	3,396/120
Rozrusznik	kW	9

Układ przeniesienia napędu

Zmiennik momentu obrotowego z wbudowaną funkcją blokady. Skrzynia biegów: w pełni automatyczna planetarna skrzynia Volvo PowerTronic z dziewięcioma biegami do przodu i trzema do tyłu. Skrzynia biegów może pomijać biegi w celu szybkiego i dokładnego wyboru biegu.

Skrzynka rozdzielcza: opracowana przez Volvo konstrukcja liniowa z wysokim prześwitem i 100-procentową blokadą wzdłużnego mechanizmu różnicowego w postaci sprzęgła kołowego.

Mosty: o zwiększonej wytrzymałości i opracowane przez Volvo stosownie do przeznaczenia, z całkowicie wahliwymi półosiami, zwolnicami planetarnymi i 100-procentową blokadą mechanizmów różnicowych w postaci sprzęgła kołowego.

Automatyczny system kontroli trakcji (ATC).

Zmiennik momentu obrotowego		2,1:1
Skrzynia biegów	Volvo	PT 2529
Skrzynka transferowa	Volvo	IL2 ATC
Mosty	Volvo	ARB H40

Zawieszenie

Zawieszenie przednie: trzypunktowe zawieszenie składające się z tężnika trójkątnego połączonego z konstrukcją ramową za pośrednictwem sferycznej tulei gumowej, amortyzatorów z zasobnikami i tężników poprzecznych.

Układ hamulcowy

W pełni hydrauliczne, mokre hamulce wielotarczowe zabudowane w mostach z chłodzeniem wymuszonym obiegiem oleju na wszystkich kołach.

Dwuobwodowy układ hamulcowy. Zgodność z normą ISO 3450 przy masie całkowitej maszyny.

Podział obwodów: jeden dla mostu przedniego i jeden dla mostów części ładunkowej.

Hamulec postojowy: załączany sprężynowo hamulec tarczowy, działający na wał napędowy przyczepy. Gdy hamulec postojowy jest załączony, wzdłużny mechanizm różnicowy jest zablokowany.

Zwalniacz: funkcja zwalniacza hamulca zasadniczego i hamulec silnikowy Volvo (VEB).

Układ kierowniczy

Hydromechaniczny, przegubowy układ kierowniczy z autokompensacją. Dwa siłowniki dwustronnego działania.

Kąt skrętu: 3,4 obrotu kierownicy od blokady do blokady, $\pm 45^\circ$.

Układ kierowniczy łącznie z układem pomocniczym spełnia wymagania normy ISO 5010.

Podwozie

Ramy: profile zamknięte, wzmocnione. Stal o wysokiej wytrzymałości, spawana automatycznie.

Przegub obrotowy: w 100% bezobslugowy, całkowicie uszczelniony, z trwale nasmarowanymi łożyskami stożkowymi.

Kabina

Mocowana na gumowych poduszkach. Ergonomiczna konstrukcja. Łatwe wejście i wyjście. Szeroki kąt widzenia z przodu.

Stanowisko operatora umieszczone centralnie nad przednim mostem.

Regulowany fotel operatora ze zwijanym pasem bezpieczeństwa.

Odchylana/wysuwana kierownica. Ergonomicznie rozmieszczone elementy sterujące. Filtracja powietrza. Opcjonalna klimatyzacja.

System komunikacji z operatorem: Contronics.

Duży, kolorowy wyświetlacz, czytelne informacje, stałe monitorowanie najważniejszych funkcji maszyny.

Fotel instruktora z pasem bezpieczeństwa.

Bezpieczeństwo: zgodność ze standardami ROPS/FOPS według norm ISO3471, SAE J1040/ISO3449 i SAE J231.

Poziom hałasu w kabinie (ISO 6396) — LpA	dB(A)	72
Poziom hałasu na zewnątrz (ISO 6395) — LwA	dB(A)	112

Poziom hałasu wewnątrz z zestawem wygłuszającym: 70 dB(A)

Poziom hałasu na zewnątrz z zestawem wygłuszającym: 110 dB(A)

Układ hydrauliczny

Pompy: cztery pompy o zmiennym wydatku napędzane przez WOM koła zamachowego.

Dwie wykrywające obciążenie używane do kierowania i wyładunku oraz dwie sterowane elektrycznie do napędzania wentylatora, chłodzenia hamulców i generowania ciśnienia w układzie hamulcowym.

W skrzynce rozdzielczej zamontowana jedna reagująca na prędkość jazdy pompa tłokowa obsługująca pomocniczy układ kierowniczy.

Dwa powrotne filtry oleju z magnetycznymi rdzeniami zapewniają skuteczną filtrację oleju.

Maks. ciśnienie robocze układu	MPa	26
--------------------------------	-----	----

Układ wyładunku

Opatentowany hamulec Load and Dump.

Siłowniki wyładunkowe: dwa jednostopniowe siłowniki dwustronnego działania.

Kąt wysypu	°	70
Czas odchylenia z ładunkiem	s	12
Czas opuszczania	s	10

Nadwozie

Grubość paneli

Przód	mm	8
Boki	mm	11
Dół	mm	14
Zsyp	mm	16

Materiał		Stal HB450
Granica plastyczności	N/mm ²	1 150
Wytrzymałość na rozciąganie	N/mm ²	1 350

Ładowność

Nadwozie standardowe

Ładowność	kg	41 000
Pojemność nadwozia, równo z krawędziami skrzyni	m ³	19,7
Pojemność nadwozia, z nadsypem 2:1	m ³	25,1

Z burtą tylną z zawiasem górnym

Pojemność skrzyni ładunkowej, równo z krawędziami	m ³	20,2
Pojemność nadwozia, z nadsypem 2:1	m ³	26,2

Dane techniczne

OBJĘTOŚCI PŁYNÓW EKSPLOATACYJNYCH

Skrzynia korbowa	55
Zbiornik paliwa	480
Układ chłodzenia	49
Układ chłodzenia hamulców	188
Skrzynia biegów	43
Skrzynka rozdzielcza	9
Mosty, przód/tył	26/52
Zbiornik oleju hydraulicznego	174
Płyn DEF/AdBlue®	39

® Zastrzeżony znak towarowy Verband der Automobilindustrie e.V. (VDA)

CIEŻAR ROBOCZY BEZ ŁADUNKU

Opony	29.5R25*
Przód	kg 16 400
Tył	kg 13 700
Razem	kg 30 100
Ładowność	kg 41 000

Ciężar roboczy obejmuje wszystkie płyny i operatora

*) W przypadku modelu A45G z oponami 875/65R25 należy dodać 300 kg na most

CIEŻAR CAŁKOWITY

Opony	29.5R25*
Przód	kg 20 600
Tył	kg 50 500
Razem	kg 71 100

*) W przypadku modelu A45G z oponami 875/65R25 należy dodać 300 kg na most

NACISK NA PODŁOŻE

Opony	29.5R25	875/65R25
Bez ładunku		
Przód	kPa 113	99
Tył	kPa 47	42
Z ładunkiem		
Przód	kPa 142	124
Tył	kPa 174	151

PRĘDKOŚĆ

Do przodu		
1	km/godz.	5,8
2	km/godz.	8,5
3	km/godz.	10,4
4	km/godz.	15
5	km/godz.	21,6
6	km/godz.	27,3
7	km/godz.	36,1
8	km/godz.	47,8
9	km/godz.	57
Do tyłu		
1	km/h	6,5
2	km/godz.	9,4
3	km/godz.	18

DOPASOWANIE ŁADOWARKI

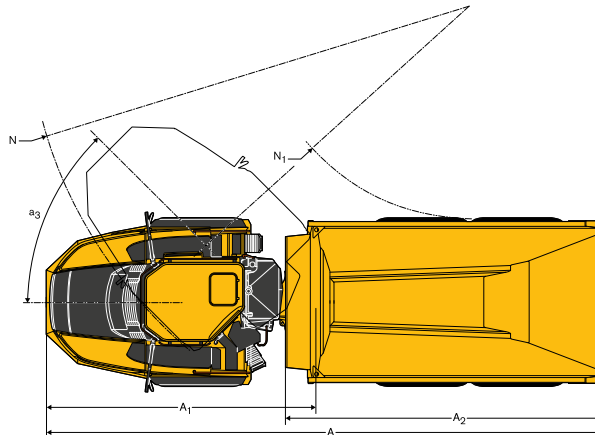
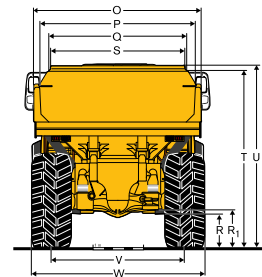
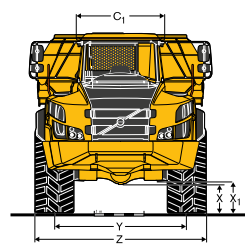
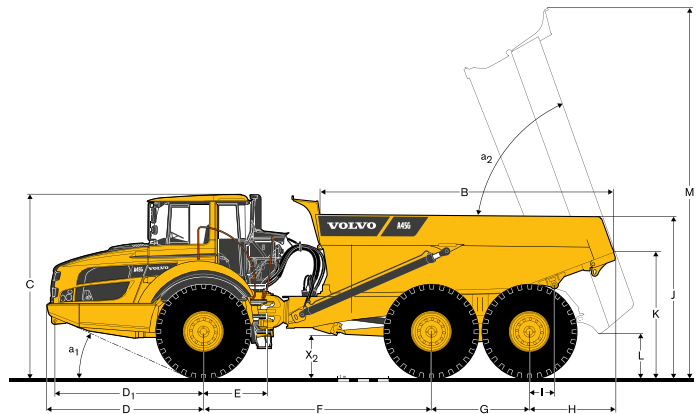
	L220	L250	L350
	Liczba przebiegów		
A45G	4	4	3

	Prawidłowe dopasowanie, 2–3 łyzek.
	Za mała pojemność łyżki ładowarki, co najmniej 4 łyżki.
	O wiele za mała pojemność ładowarki, aby zapewnić optymalne dopasowanie — może występować problem z zasięgiem.

DOPASOWANIE PRZEBIEGÓW koparki

	EC480	EC750
	Liczba przebiegów	
A45G	8	5

	Dobre dopasowanie, 4–6 łyzek.
	Za mała pojemność łyżki koparki, co najmniej 7 łyżek.
	Koparka o wiele za mała, aby zapewnić optymalne dopasowanie.



WYMIARY

Poz.	Jednostka	A45G
A	mm	11 263
A1	mm	5 476
A2	mm	6 404
B	mm	5 844
C	mm	3 599
C1	mm	1 772
D	mm	3 100
D1	mm	2 942
E	mm	1 277
F	mm	4 518
G	mm	1 940
H	mm	1 706
I	mm	495
J	mm	3 200
K	mm	2 435
L	mm	822
M	mm	7 265
N	mm	8 957
N1	mm	4 327
O	mm	3 430
P	mm	3 118
Q	mm	2 820

WYMIARY

Poz.	Jednostka	A45G
R	mm	613
R1	mm	701
S	mm	2 651
T	mm	3 427
U	mm	3 546
V	mm	2 636
W	mm	3 403
X	mm	553
X1	mm	645
X2	mm	788
Y	mm	2 636
Z	mm	3 403
a1	°	24,3
a2	°	70
a3	°	45

A45G: Maszyna bez ładunku z oponami 29.5R25

Wyposażenie

WYPOSAŻENIE STANDARDOWE

Silnik

Sterowany elektronicznie, turbodoładowany, z wtryskiem bezpośrednim i chłodnicą międzystopniową

Łatwe w wymianie, zgrupowane filtry oleju

Grzałka ułatwiająca rozruch w niskich temperaturach

Hamulec VEB (regulator EPG + hamulec kompresyjny)

Opony

29.5R25

Zespół napędowy

Automatycznie włączane tryby napędu 6x4 i 6x6

100-procentowe blokady mechanizmów różnicowych na wszystkich mostach w postaci sprzęgła kołowego

Całkowicie automatyczna skrzynia biegów

Skrzynka zdawcza ze wzdłużną blokadą mechanizmu różnicowego

Zmiennik momentu obrotowego z automatyczną blokadą

Układ elektryczny

Alternator 120 A

Wyłącznik akumulatora

Dodatkowe gniazdo 24 V na lodówkę

Światła:

Światło cofania

Światła STOP

Oświetlenie kabiny

Kierunkowskazy

Reflektory przednie

Podświetlenie przyrządów

Światła postojowe

Światła tylne

Układ hamulcowy

Wspomaganie podjazdu pod wzniesienia

Hamulec Load & Dump

Pedał zwalnicza

Hamulec postojowy na wale napędowym

Dwuobwodowe, w pełni hydrauliczne, mokre hamulce tarczowe na wszystkich mostach

Skrzynia ładunkowa

Nadwozie przygotowane do instalacji układu ogrzewania spalinami i wyposażenia opcjonalnego

Bezpieczeństwo

Stopnie i podesty antypoślizgowe

Blokada skrzyni

Poręcze na stopniach i podestach

Światła awaryjne

Klakson

Krata zabezpieczająca na tylną szybę kabiny

Lusterka wsteczne

Zwijany, 3-calowy pas bezpieczeństwa

Kabina Care Cab o konstrukcji ROPS/FOPS

Pomocniczy układ kierowniczy

Blokada przegubu kierowniczego

Spryskiwacze przedniej szyby

Wycieraczki przedniej szyby z funkcją pracy czasowej

System wspomagania wyładunku

WYPOSAŻENIE STANDARDOWE

Komfort

Panel sterowania klimatyzacją

Popielniczka

Nagrzewnica kabiny z filtrem świeżego powietrza i funkcją odmrażania szyby

Uchwyt na napoje / półka

Zapałniczka

Fotel instruktora z pasem bezpieczeństwa

Podsufitowa konsola sterowania radiem

Opuszczane szyby

Miejsce na lodówkę

Schówek

Oslona przeciwsłoneczna

Odchylana/wysuwana kierownica

Przyciemniane szyby

Interfejs informacji dla operatora

Wskaźniki:

Ciśnienie w układzie hamulcowym

Paliwo

Prędkościomierz

Obrotomierz

Temperatura oleju chłodzącego mokre hamulce tarczowe

Łatwe w odczycie i zgrupowane kontrolki ostrzegawcze

Centralnie wyświetlane ostrzeżenia (3 poziomy) dotyczące wszystkich najważniejszych funkcji

Umieszczony centralnie wyświetlacz informacyjny

Automatyczne kontrole przed rozruchem

Zegar

Licznik motogodzin

Informacje eksploatacyjne, łatwe w nawigacji menu

Diagnostyka usterek

Elementy zewnętrzne

Poszerzenia przednich błotników i tylne chłapacze

Podstawowa konserwacja zapobiegawcza

Elektryczna pokrywa silnika i osłona

Giętki przewód spustowy

System śledzenia informacji o maszynie MATRIS

Podest serwisowy zintegrowany z kratą przednią

Skrzynka narzędziowa

WYPOSAŻENIE DODATKOWE

Silnik

Filtr powietrza, do trudnych warunków, EON

Grzałka silnika, 240 V

Grzałka silnika wysokoprężnego (Eberspächer)

Automatyczne wyłączanie silnika

Zegar wyłączenia silnika

Zewnętrzny awaryjny wyłącznik silnika

Dodatkowy filtr paliwa

Funkcja podwyższonych obrotów biegu jałowego

Opony

875/65R25

WYPOSAŻENIE DODATKOWE

Układ elektryczny

Reflektory przednie, LED
Obrotowe światło ostrzegawcze, LED
Światła robocze, halogenowe
Światła robocze, LED
Oświetlenie wejścia
System przeciwkradzieżowy (kod PIN)
Kamera cofania
Dźwiękowy sygnał cofania
Dodatkowy interfejs CAN-BUS

Kabina

Zestaw wygłuszający (zgodny z dyrektywą 2000/14/WE)
Linka mocująca instrukcję operatora
Zegar ogrzewania/wentylacji kabiny
Zestaw przewodów, do nagrzewnicy kabiny 240 V
Filtr kabinowy HEPA
Zestaw radioodtwarzacza Bluetooth
Lusterka wsteczne, regulowane, ogrzewane elektrycznie
Pas bezpieczeństwa XXL, niezwijany
Rolety na boczne szyby
Kluczyk uniwersalny
Ogrzewany, całkowicie regulowany fotel z amortyzacją pneumatyczną
Podłokietnik fotela operatora
Zagłówek fotela operatora
Kabina o niskim profilu

WYPOSAŻENIE DODATKOWE

Nadwozie

Ogrzewanie nadwozia spalinami
Dodatkowa osłona przed zachlapaniem
Poszerzenie, 200 mm
Poszerzenie, lekki materiał
Tylne burta, z zawiasem górnym, obsługiwana ramionami
Tylne burta, z zawiasem górnym, obsługiwana cięgnami
Tylne burta z zawiasem dolnym
Płyty ścieralne, 450 HB
Nadwozie do prac pod ziemią

Bezpieczeństwo

Instalacja gaśnicza
Trójkąt ostrzegawczy
Apteczka i gaśnica
Gaśnica
Kliny zabezpieczające pod koła

Podstawowa konserwacja zapobiegawcza

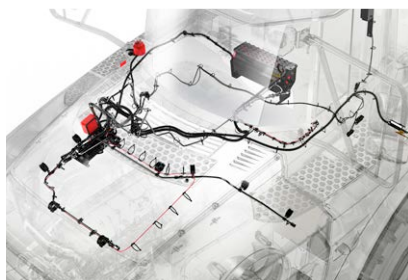
Układ smarujący, standardowa maszyna
Układ smarujący, tylna burta
Wąż smarujący, smarowanie z poziomu podłoża
Zestaw narzędzi

Inne

Zestaw do zimnych stref klimatycznych, -40°C
System ważenia pokładowego (OBW)
Zestaw olejów do zimnych stref klimatycznych
CareTrack
Układ szybkiego tankowania
Złącze rozruchowe, typ NATO
Przedłużenie ramy

WYBÓR OPCJONALNEGO WYPOSAŻENIA VOLVO

Instalacja gaśnicza Volvo



Układ szybkiego tankowania



Filtr powietrza o zwiększonej wydajności



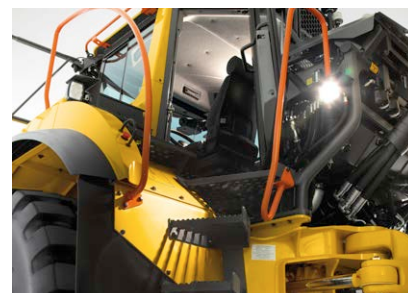
System ważenia pokładowego



Światła LED



Oświetlenie wejścia



Niektóre produkty mogą być niedostępne na niektórych rynkach. W związku ze strategią ciągłego udoskonalania zastrzegamy sobie prawo do dokonywania zmian w danych technicznych oraz produktach bez wcześniejszego zawiadomienia. Zamieszczone zdjęcia nie zawsze przedstawiają maszyny w wersji standardowej.

VOLVO

Volvo Construction Equipment

www.volvoce.com