



Volvo Construction Equipment

# A35G, A40G

Wozidła przegubowe Volvo 34,5–39 t 447–475 KM



# Pasja do wydajnej pracy

Volvo Construction Equipment nie zadowala się naśladownictwem. Naszym celem jest rozwijanie produktów i usług zwiększających wydajność — wierzymy, że jesteśmy w stanie obniżyć koszty i zwiększyć zyski specjalistów używających naszego sprzętu. Jako członek Grupy Volvo pracujemy z pasją nad wprowadzaniem innowacyjnych rozwiązań, które sprawiają, że nasi klienci mogą pracować wydajniej — a nie ciężiej.

## Pomagamy klientom zwiększać wydajność

Zrobić więcej przy mniejszym wysiłku to motto firmy Volvo Construction Equipment. Wysoka wydajność od dawna idzie w parze z mniejszym zużyciem energii, łatwością użytkowania i trwałością. A jeśli chodzi o obniżanie kosztu cyklu życia maszyn, firma Volvo stanowi klasę sama dla siebie.

## Dostosowane do Twoich potrzeb

Dużo zależy od tworzenia rozwiązań dostosowanych do konkretnych zastosowań maszyn i potrzeb użytkowników. Innowacyjność często wymaga korzystania z zaawansowanych technologii — ale nie zawsze musi. Niektóre z naszych najlepszych pomysłów były proste i opierały się na doskonałym i dogłębnym zrozumieniu, na czym polega praca naszych klientów.



## Wiele można się nauczyć w ciągu 180 lat

W swojej długiej historii firma Volvo wprowadziła liczne rozwiązania, które zrewolucjonizowały sposób użytkowania maszyn budowlanych. Żadna inna marka nie kojarzy się silniej z bezpieczeństwem niż Volvo. Ochrona operatorów i osób przebywających w pobliżu maszyn oraz ograniczanie do minimum wpływu na środowisko naturalne to tradycyjne wartości naszej firmy, które nadal kształtują naszą filozofię projektowania maszyn.

## Jesteśmy po Twojej stronie

Na pozycję marki Volvo pracują najlepsi specjaliści. Volvo to prawdziwie globalne przedsiębiorstwo, które przez cały czas stoi u boku swoich klientów, gotowe pomagać im szybko i sprawnie — w każdym miejscu.

## Kieruje nami pasja do wydajnej pracy.



Volvo Trucks



Renault Trucks



Mack Trucks



UD Trucks



Volvo Buses



Volvo Construction Equipment



Volvo Penta



Volvo Financial Services

# Pełna dyspozycyjność

Przygotuj się do pracy z nowym wozidłem przegubowym Volvo. Maszyna została zaprojektowana do trudnych przewozów w ciężkich warunkach terenowych, a jej długa żywotność, wysoka jakość, niezawodność i trwałość to rzeczy, których możesz oczekiwać od Volvo. Transport jest łatwiejszy i wydajniejszy.

## Gwarancja trwałości

Większa dyspozycyjność dzięki solidnej konstrukcji przedniej i tylnej ramy, przegubowi i mokrym hamulcom tarczowym. Sprawdzona trwałość Volvo i szeroki wachlarz opcji gwarancyjnych pozwalają nie martwić się o to, czy praca zostanie wykonana. Trwałość i wytrzymałość to podstawowe cechy wozidła przegubowego Volvo.



## Siła pięćdziesięciu lat doświadczenia

Pięćdziesiąt lat i pięćdziesiąt ton później Volvo pozostaje wiodącym producentem wozidła przegubowego na świecie. To my opracowaliśmy tę konstrukcję oraz rozwijamy i produkujemy te maszyny od ponad 50 lat — przeszły one znaczącą ewolucję od pierwszego 10-tonowego modelu. W ciągu tych lat odniosły sukces na rynku, a teraz są wyposażone w szereg innowacyjnych technologii i cenią silnik Volvo.



## Dostęp serwisowy

Dzięki najlepszemu na rynku dostępowi serwisowanie maszyny jest szybkie i łatwe. Pokrywa przednia odchyła się w dół, stając się podestem serwisowym wyposażonym w stopnie antypoślizgowe. Elektryczna pokrywa silnika otwiera się pod kątem 90 stopni, oferując pełny i bezpieczny dostęp do komory silnika.



## Sieć przedstawicieli Volvo

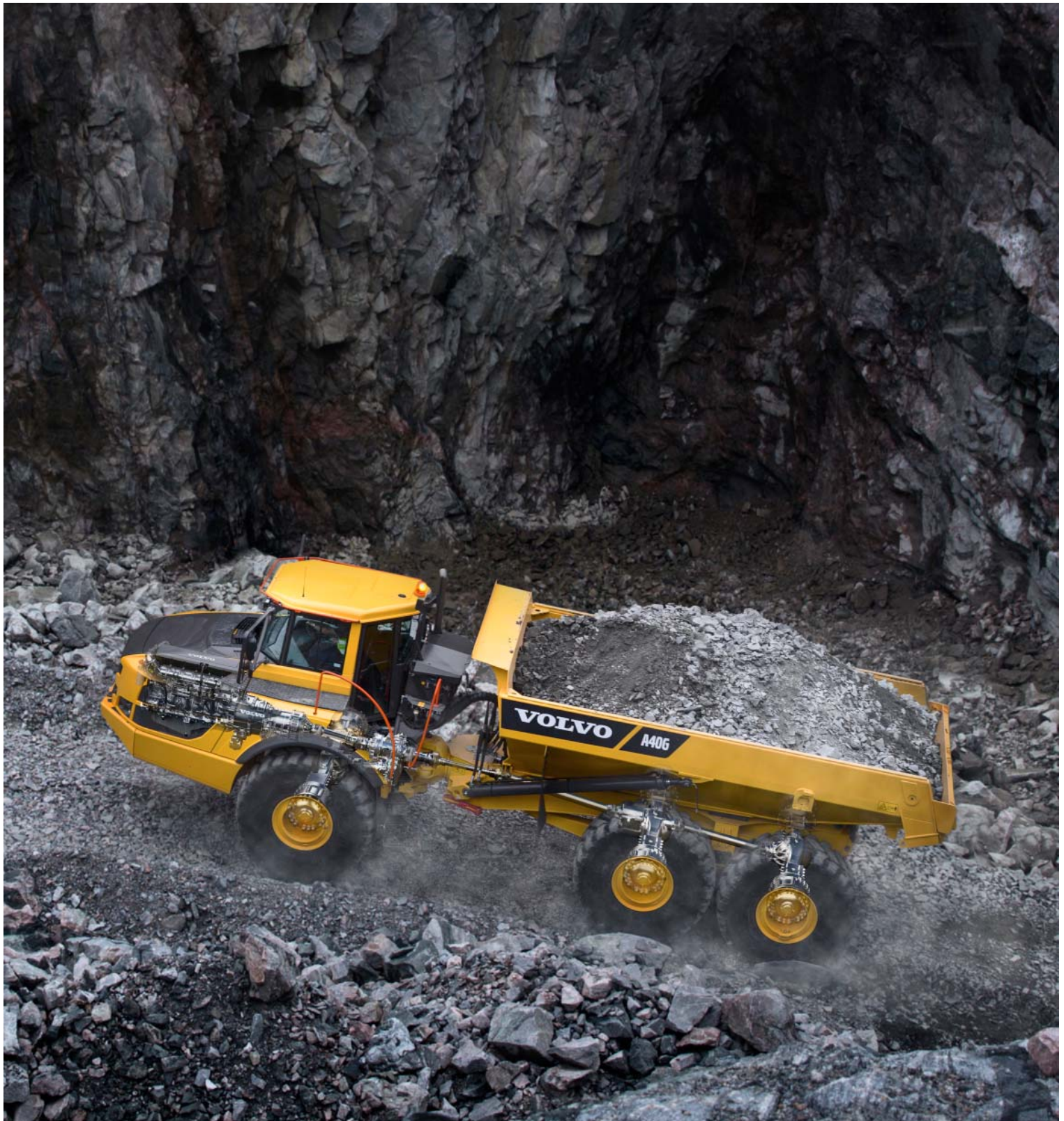
Sieć przedstawicieli Volvo oferuje klientom wsparcie zawsze, gdy jest potrzebne. Volvo oferuje szereg usług, wiedzę lokalnych specjalistów i globalne doświadczenie. Obejmuje to m.in. rozwiązania CareTrack™ i MATRIS™ oraz najlepszą na rynku dostępność części.





# DYSPOZYCYJNOŚĆ

Przygotuj się do pracy z zupełnie nowymi wozidłami A35G/A40G. Konstrukcja umożliwiająca przewóz ciężkich ładunków w trudnych warunkach terenowych, długi okres eksploatacji maszyny, niezawodność i trwałość, czyli wszystko, czego należy oczekiwać od pojazdów marki Volvo. Transport jest łatwiejszy i wydajniejszy.



# GWARANCJA NISKIEGO ZUŻYCIA PALIWA

Nowe modele A35G i A40G oferują obniżenie zużycia paliwa nawet o 10%. Niższe obroty silnika Volvo na biegu jałowym zapewniają dodatkowe oszczędności paliwa przy zachowaniu maksymalnej sprawności maszyny.

# Niewiarygodna wydajność

Zwiększ swoją wydajność i transportuj więcej mniejszym kosztem. Niezwykle niskie zużycie paliwa, innowacyjne technologie i użyteczne narzędzia dostarczające danych eksploatacyjnych pomagają kontrolować koszty konserwacji i zmaksymalizować korzyści z inwestycji.

## Transportuj więcej mniejszym kosztem

Maszyna jest zoptymalizowana pod kątem wydajności dzięki większej ładowności. Inteligentna konstrukcja zapewnia większą wydajność przy zmniejszonym zużyciu paliwa, dzięki czemu można transportować więcej za mniej.



## Dane eksploatacyjne

Otrzymaj cenne dane pozwalające zwiększyć wydajność na terenie robót i zmniejszyć koszty. Dzięki inteligentnym rozwiązaniom Volvo, takim jak MATRIS™, CareTrack™ i system ważenia pokładowego, można zoptymalizować swoją produktywność i zminimalizować koszty eksploatacji.



## Kontrola nad kosztami konserwacji

W ramach kontraktów Customer Support Agreements klienci mogą korzystać z serwisu zapobiegawczego, remontów kapitałnych i licznych usług zapewniających ciągłość pracy. Volvo stosuje najnowsze rozwiązania techniczne do monitorowania działania oraz stanu maszyn i na tej podstawie udziela wskazówek przydatnych w ich ekonomicznej i rentownej eksploatacji. Kontrakty Customer Support Agreements zapewniają klientom lepszą kontrolę kosztów i serwisu.



## Dynamiczny napęd Volvo

Dynamiczny i przewidujący system wyboru biegu dostosowuje się do warunków pracy, zwiększając komfort operatora i zmniejszając zużycie paliwa.



# Osiągaj założone cele

Osiągaj swoje cele z maszynami A35G i A40G. Ta maszyna oferuje 100% wydajności na bezdrożach, sprawdzoną technologię Volvo i większą ładowność, zapewniając stabilną pracę, rok po roku.

## Koncepcja wozidla przegubowego

Pracuj tam, gdzie inni nie mogą. Przegubowa konstrukcja wozidla oferuje pełną wszechstronność pozwalającą uzyskać dostęp do całego terenu robót i umożliwiającą podjazd pod strome wzniesienia. Doskonale radzą sobie o każdej porze roku, w każdym terenie i w szerokim spektrum zastosowań. Dzięki różnym opcjom zabudowy i konstrukcji ramy maszynę można dopasować do warunków na terenie robót.



## Najlepsze wozidło przegubowe

Maszyna A35G/A40G oferuje niezrównane i jedyne w swojej klasie właściwości jezdne w terenie dzięki rozwiązaniom, takim jak dopasowany układ przeniesienia napędu Volvo, system automatycznej kontroli trakcji ze 100-procentowymi blokadami mechanizmów różnicowych, terenowa przyczepa i hydromechaniczny układ kierowniczy.



## Dobór właściwej prędkości do zadania

Reguluj prędkość stosownie do zadania za pomocą zwalniaczy i dynamicznego hamulca silnikowego Volvo, które dopasowują prędkość w celu osiągnięcia maksymalnej wydajności i bezpieczeństwa.



## Optymalizacja ładunku

Opcjonalny system ważenia pokładowego gwarantuje optymalny ładunek w każdym cyklu roboczym. Maksymalizuje to wydajność, zmniejsza zużycie paliwa i ogranicza zużycie maszyny w każdych warunkach i podczas każdego zadania na terenie robót.







# WYDAJNOŚĆ

Dzięki najwyższej wydajności można transportować więcej w ramach jednego przejazdu. Wozidła przegubowe A35G i A40G zostały skonstruowane z myślą o skróceniu czasu wykonania cyklu i zwiększeniu wydajności.

# Przygotuj się na przewóz ciężkich ładunków

## WYBÓR OPERATORÓW

Wygodna kabina i łatwa obsługa w nawet najtrudniejszych warunkach sprawiają, że operatorzy wybierają właśnie tę maszynę.

### Nowy system wspomagania wyładunku

Nowy system wspomagania wyładunku zwiększa stabilność i kontrolę w trudnych warunkach otoczenia.

### Gwarancja trwałości

Dzięki różnym opcjom zabudowy i konstrukcji ramy maszyny można dopasować do warunków na terenie robót.

### Siła pięćdziesięciu lat doświadczenia

Pięćdziesiąt lat i pięćdziesiąt ton później Volvo pozostaje wiodącym producentem pojazdów przegubowych na świecie.

### Nowy ekonometr

Nowy ekonometr pomaga operatorowi kierować maszyną tak, aby osiągnąć dodatkową wydajność.

## DYSPOZYCYJNOŚĆ

Konstrukcja umożliwiająca przewóz ciężkich ładunków w trudnych warunkach terenowych, długi okres eksploatacji, niezawodność i trwałość, czyli wszystko, czego należy oczekiwać od pojazdów marki Volvo.

### Nowe możliwości kontroli podczas pokonywania wzniesień

Nowy system wspomagania podjazdu pod wzniesienia i dynamiczny hamulec silnikowy Volvo zapewniają większą kontrolę nad maszyną podczas jazdy w górę i w dół stromych wzniesień.



## GWARANCJA NISKIEGO ZUŻYCIA PALIWA

Uznany na świecie silnik Volvo oferuje niezwykle niskie zużycie paliwa bez zmniejszenia mocy i wydajności.

### Najlepsze wozidło przegubowe

Niezrównane właściwości jezdne w terenie i najlepsze wozidło przegubowe w swojej klasie.

## WYDAJNOŚĆ

Transportuj więcej ton ładunku i korzystaj ze 100% możliwości w każdych warunkach.



### Dynamiczny napęd Volvo

System zmiany biegów dopasowuje się dynamicznie do warunków pracy, zwiększając komfort i zmniejszając zużycie paliwa.

### Dostęp serwisowy

Dzięki najlepszemu na rynku dostępowi serwisowanie maszyny jest szybkie i łatwe.



# WYBÓR OPERATORÓW

Gdy na placu robót dostępne są inne maszyny, większość operatorów preferuje Volvo. Wygodna kabina i łatwa obsługa w nawet najtrudniejszych warunkach sprawiają, że operatorzy wybierają właśnie tę maszynę.

# Praca w komfortowych warunkach

Maszyny A35G i A40G to wybór numer jeden wśród operatorów ze względu na najlepszą w branży, przestronną kabinę i komfortowe środowisko pracy. Najlepszy komfort, kontrola, łatwość obsługi i bezpieczeństwo przekonują operatorów oraz pozwalają zachować wydajność przez cały dzień, każdego dnia.

## Maszyna pod pełną kontrolą operatora

Nowy system wspomagania wyładunku, wspomaganie podjazdu pod wzniesienia, dynamiczny hamulec silnikowy Volvo i ekonometr, a także hamulec na czas załadunku i wysypu (Load and Dump) pomagają operatorowi kontrolować maszynę, zapewniając większą wydajność i bezpieczeństwo w każdych warunkach.



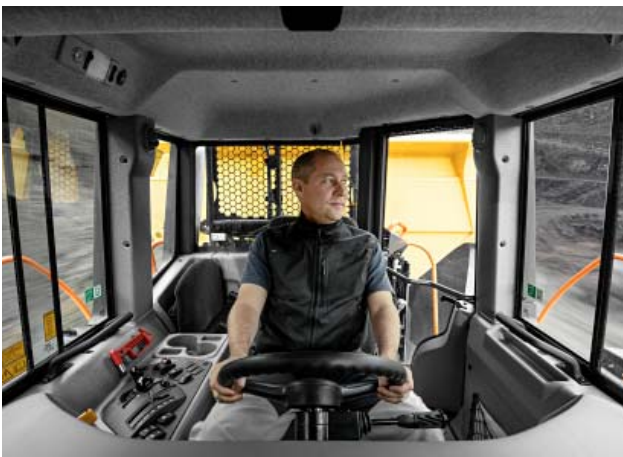
## Łatwość obsługi

Ergonomiczne i wygodne elementy sterujące są logiczne i dopasowane do potrzeb wszystkich operatorów, a w połączeniu z funkcjami automatycznymi zwiększają łatwość obsługi.



## Komfort operatora

Poczuj się komfortowo i spędzaj więcej czasu w wozidle A35G/A40G. Umieszczone centralnie stanowisko operatora, najwyższej klasy układ kierowniczy, doskonała amortyzacja, niski poziom hałasu, klimatyzacja, przestronność oraz widoczność zmniejszają zmęczenie operatora, dzięki czemu jego praca jest bardziej efektywna.



## Bezpieczeństwo

Szereg rozwiązań w zakresie bezpieczeństwa, np. doskonała widoczność i wydajne oświetlenie, pomagają zachować bezpieczeństwo operatora i osób pracujących w pobliżu (w tym instruktorów, mechaników i pracowników wykonujących roboty) w najbardziej wymagających warunkach otoczenia.



# Volvo A35G i A40G w szczegółach

## Silnik

6-cylindrowy, rzędowy silnik wysokoprężny V-ACT o pojemności 13 litrów z turbosprężarką VGT (o zmiennej geometrii łopatek), 4 zaworami na cylinder, wałkiem rozrządu nad głowicą i elektronicznie sterowanymi wtryskiwaczami. Jest wyposażony w wymienne tuleje cylindrowe, prowadnice zaworowe i gniazda zaworów.

Silnik wyposażono chłodzony układ EGR (recyrkulacji spalin) oraz układ oczyszczania spalin z tłumikiem EAT (oczyszczającym spaliny) obejmujący katalizator DOC (oksydacyjny katalizator silnika wysokoprężnego), filtr DPF (filtr cząstek stałych silnika wysokoprężnego) i układ SCR (selektywnej redukcji katalizacyjnej) z elektronicznie sterowanym systemem UDS (dozowania mocznika).

Układ oczyszczania spalin zgodny z normą T4f oferuje pasywną regenerację filtra DPF z zapasowym urządzeniem AHI (wtryskiwaczem węglowodorów układu oczyszczania spalin).

## A35G

Model silnika	Volvo	D13J
Maks. moc brutto wg SAE J1995	kW	329
	KM	447
przy prędkości obrotowej	obr./min	1 900
Moc na kole zamachowym netto wg ISO 9249, SAE J1349	kW	327
	KM	445
przy prędkości obrotowej	obr./min	1 900
Maks. moment obrotowy brutto wg SAE J1995	Nm	2 360
Maks. moment obrotowy netto wg ISO 9249, SAE J1349	Nm	2 345
przy prędkości obrotowej	obr./min	1 050
Pojemność skokowa	l	12,8

## A40G

Model silnika	Volvo	D13J
Maks. moc brutto wg SAE J1995	kW	350
	KM	476
przy prędkości obrotowej	obr./min	1 900
Moc na kole zamachowym netto wg ISO 9249, SAE J1349	kW	347
	KM	472
przy prędkości obrotowej	obr./min	1 900
Maks. moment obrotowy brutto wg SAE J1995	Nm	2 525
Maks. moment obrotowy netto wg ISO 9249, SAE J1349	Nm	2 500
przy prędkości obrotowej	obr./min	1 050
Pojemność skokowa	l	12,8

## Układ elektryczny

Wszystkie przewody, gniazda i wtyki są oznaczone. Przewody są umieszczone w plastikowych kanałach i przymocowane do ramy głównej. Światła halogenowe. Przeprowadzone przewody do podłączenia wyposażenia opcjonalnego. W razie potrzeby wodoodporne złącza o klasie szczelności IP67.

	A35G	A40G
Napięcie	V	24
Akumulator	V	2x12
Pojemność akumulatora	Ah	2x170
Alternator	kW/A	3,396/120
Rozrusznik	kW	9

## Układ przeniesienia napędu

Zmiennik momentu obrotowego z wbudowaną funkcją blokady. Skrzynia biegów: w pełni automatyczna planetarna skrzynia Volvo PowerTronic z dziewięcioma biegami do przodu i trzema do tyłu. Skrzynia biegów może pomijać biegi w celu szybkiego i dokładnego wyboru biegu. Skrzynka rozdzielcza: opracowana przez Volvo konstrukcja „w linii” z wysokim prześwitem i 100-procentową blokadą wzdłużnego mechanizmu różnicowego w postaci sprzęgła kłowego. Mosty: o zwiększonej wytrzymałości i opracowane przez Volvo stosownie do przeznaczenia, z całkowicie odciążonymi półosiami, zwolnicami planetarnymi i 100-procentową blokadą mechanizmów różnicowych w postaci sprzęgła kłowego. Automatyczny system kontroli trakcji (ATC).

	A35G	A40G
Zmiennik momentu obrotowego		2,1:1
Skrzynia biegów	Volvo	PT 2529
Skrzynka transferowa	Volvo	IL2 ATC
Mosty	Volvo	ARB H35

## Zawieszenie

Zawieszenie przednie: trzypunktowe zawieszenie składające się z tężnika trójkątnego połączonego z konstrukcją ramową za pośrednictwem sferycznej tulei gumowej, amortyzatorów z zasobnikami i tężników poprzecznych. Zawieszenie tylne: 3-punktowe zawieszenie belki wózka złożone z belki na konstrukcji bramowej z bezobsługowymi łożyskami gumowymi, elastycznych podkładek gumowych, tężników poprzecznych i tężnika trójkątnego.

## Układ hamulcowy

W pełni hydrauliczne, mokre hamulce wielotarczowe zabudowane w mostach z chłodzeniem wymuszonym obiegiem oleju na wszystkich kołach. Dwuobwodowy układ hamulcowy. Zgodność z normą ISO 3450 przy masie całkowitej maszyny. Podział obwodów: jeden dla mostu przedniego i jeden dla mostów części ładunkowej. Hamulec postojowy: załączany sprężynowo hamulec tarczowy, działający na wał napędowy przyczepy. Gdy hamulec postojowy jest załączony, wzdłużny mechanizm różnicowy jest zablokowany. Zwalniacz: funkcja zwalniacza hamulca zasadniczego i hamulec silnikowy Volvo (VEB).

## Układ kierowniczy

Hydromechaniczny, przegubowy układ kierowniczy z autokompensacją. Dwa siłowniki dwustronnego działania. Kąt skrętu: 3,4 obrotu kierownicy od blokady do blokady,  $\pm 45^\circ$ . Układ kierowniczy łącznie z układem pomocniczym spełnia wymagania normy ISO 5010.

<b>Podwozie</b>			
Ramy: profile zamknięte, wzmocnione. Stal o wysokiej wytrzymałości, spawana automatycznie.			
Przegub obrotowy: w 100% bezobstugowy, całkowicie uszczelniony, z trwale nasmarowanymi łożyskami stożkowymi.			

<b>Kabina</b>			
Mocowana na gumowych poduszkach. Ergonomiczna konstrukcja. Łatwe wejście i wyjście. Szeroki kąt widzenia z przodu.			
Stanowisko operatora umieszczone centralnie nad przednim mostem.			
Regulowany fotel operatora ze zwijanym pasem bezpieczeństwa.			
Odchylana/wysuwana kierownica. Ergonomicznie rozmieszczone elementy sterujące. Filtracja powietrza. Opcjonalna klimatyzacja.			
System komunikacji z operatorem: Contronics.			
Duży, kolorowy wyświetlacz, czytelne informacje, stałe monitorowanie najważniejszych funkcji maszyny.			
Fotel instruktora z pasem bezpieczeństwa.			
Bezpieczeństwo: zgodność ze standardami ROPS/FOPS według norm ISO3471, SAE J1040/ISO3449 i SAE J231.			

		<b>A35G</b>	<b>A40G</b>
Poziom hałas w kabinie (ISO 6396)	dB(A)	72	72
— LpA			
Poziom hałas na zewnątrz (ISO 6395)	dB(A)	112	112
— LwA			

Poziom hałas wewnątrz z zestawem wygłuszającym: 70 dB(A)			
Poziom hałas na zewnątrz z zestawem wygłuszającym: 110 dB(A)			

<b>Układ hydrauliczny</b>			
Pompy: cztery pompy o zmiennym wydatku napędzane przez WOM koła zamachowego.			
Dwie wykrywające obciążenie używane do kierowania i wyładunku oraz dwie sterowane elektrycznie do napędzania wentylatora, chłodzenia hamulców i generowania ciśnienia w układzie hamulcowym.			
W skrzynce rozdzielczej zamontowana jedna reagująca na prędkość jazdy pompa tłokowa obsługująca pomocniczy układ kierowniczy.			
Dwa powrotne filtry oleju z magnetycznymi rdzeniami zapewniają skuteczną filtrację oleju.			

		<b>A35G</b>	<b>A40G</b>
Maks. ciśnienie robocze układu	MPa	26	26

<b>Układ wyładunku</b>			
Opatentowany hamulec Load and Dump.			
Siłowniki wyładunkowe: dwa jednostopniowe siłowniki dwustronnego działania.			

		<b>A35G</b>	<b>A40G</b>
Kąt wysypu	°	72	70
Czas odchylenia z ładunkiem	s	12	12
Czas opuszczania	s	10	10

<b>Nadwozie</b>			
		<b>A35G</b>	<b>A40G</b>
<b>Grubość paneli</b>			
Przód	mm	8	8
Boki	mm	11	11
Dół	mm	14	14
Zsyp	mm	16	16
<b>Material</b>		Stal HB450	Stal HB450
Granica plastyczności	N/mm <sup>2</sup>	1 150	1 150
Wytrzymałość na rozciąganie	N/mm <sup>2</sup>	1 350	1 350

<b>Ładowność</b>			
		<b>A35G</b>	<b>A40G</b>
<b>Nadwozie standardowe</b>			
Ładowność	kg	34 500	39 000
Pojemność nadwozia, równo z krawędziami skrzyni	m <sup>3</sup>	16,6	18,4
Pojemność nadwozia, z nadsypem 2:1	m <sup>3</sup>	21,2	24
<b>Z burtą tylną z zawiasem górnym</b>			
Pojemność skrzyni ładunkowej, równo z krawędziami	m <sup>3</sup>	17	18,8
Pojemność nadwozia, z nadsypem 2:1	m <sup>3</sup>	22,1	24,7

# Dane techniczne

## OBJĘTOŚCI PŁYNÓW EKSPLOATACYJNYCH

		A35G	A40G
Skrzynia korbowa	l	50	50
Zbiornik paliwa	l	480	480
Układ chłodzenia	l	44	44
Układ chłodzenia hamulców	l	188	188
Skrzynia biegów	l	43	43
Skrzynka rozdzielcza	l	9	9
Mosty, przód/tył	l	25/51	26/53
Zbiornik oleju hydraulicznego	l	174	174
Płyn DEF/AdBlue®	l	39	39

® Zastrzeżony znak towarowy Verband der Automobilindustrie e.V. (VDA)

## CIEŻAR ROBOCZY BEZ ŁADUNKU

		A35G	A40G
Opony		26.5R25*	29.5R25**
Przód	kg	15 950	16 200
Tył	kg	13 000	13 700
Razem	kg	28 950	29 900
Ładowność	kg	34 500	39 000

Ciężar roboczy obejmuje wszystkie płyny i operatora

\*) W przypadku modelu A35G z oponami 775/65R25 należy dodać 200 kg na most

\*\*) W przypadku modelu A40G z oponami 875/65R25 należy dodać 300 kg na most

## NACISK NA PODŁOŻE

		A35G	A40G	A35G	A40G
Opony		26.5R25	29.5R25	775/65R25	875/65R25
<b>Bez ładunku</b>					
Przód	kPa	132	111	115	98
Tył	kPa	54	47	48	42
<b>Z ładunkiem</b>					
Przód	kPa	158	139	138	121
Tył	kPa	183	167	160	146

## DOPASOWANIE PRZEBIEGÓW koparki

	EC380	EC480	EC750
	Liczba przebiegów		
A35G	9	7	5
A40G	10	8	5

Dobre dopasowanie, 4–6 łyżek.

Za mała pojemność łyżki koparki, co najmniej 7 łyżek.

Koparka o wiele za mała, aby zapewnić optymalne dopasowanie.

## PRĘDKOŚĆ

		A35G	A40G
<b>Do przodu</b>			
1	km/godz.	5,9	5,8
2	km/godz.	8,6	8,5
3	km/godz.	10,3	10,4
4	km/godz.	15,2	15
5	km/godz.	21,9	21,6
6	km/godz.	27,7	27,3
7	km/godz.	36,6	36,1
8	km/godz.	48,5	47,8
9	km/godz.	57	57
<b>Do tyłu</b>			
1	km/godz.	6,6	6,5
2	km/godz.	9,5	9,4
3	km/godz.	18	18

## CIEŻAR CAŁKOWITY

		A35G	A40G
Opony		26.5R25*	29.5R25**
Przód	kg	19 100	20 200
Tył	kg	44 350	48 700
Razem	kg	63 450	68 900

\*) W przypadku modelu A35G z oponami 775/65R25 należy dodać 200 kg na most

\*\*) W przypadku modelu A40G z oponami 875/65R25 należy dodać 300 kg na most

## DOPASOWANIE PRZEBIEGÓW ładowarki

	L150	L180	L220	L250	L350
	Liczba przebiegów				
A35G	5	4	4	3	3
A40G	5	5	4	4	3

Prawidłowe dopasowanie, 2–3 łyżek.

Za mała pojemność łyżki ładowarki, co najmniej 4 łyżki.

O wiele za mała pojemność łyżki ładowarki, aby zapewnić optymalne dopasowanie — może występować problem z zasięgiem.

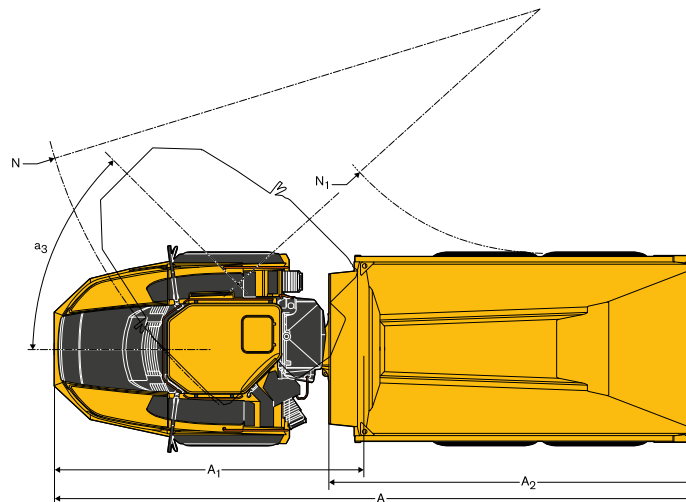
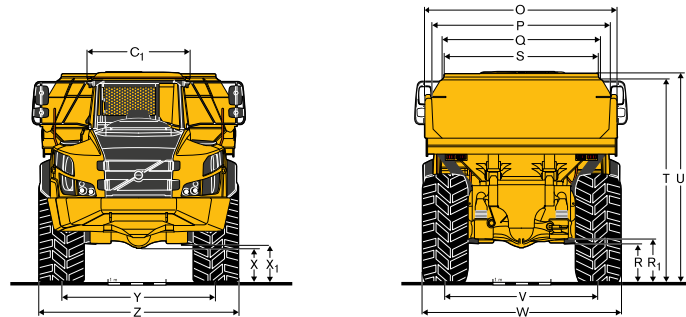
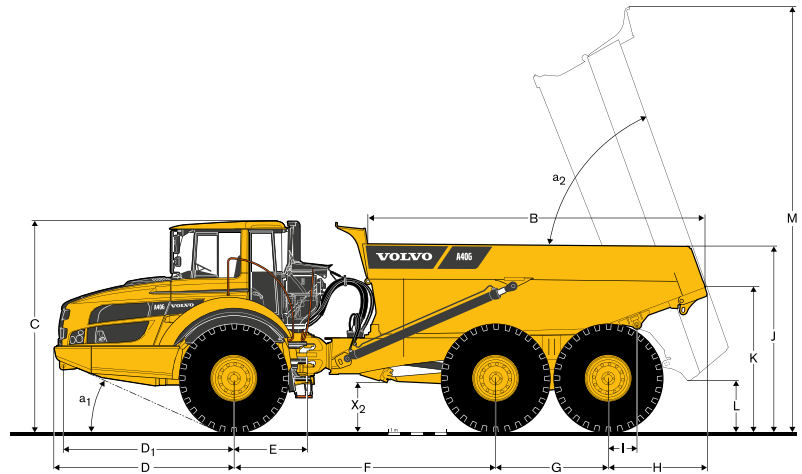


## WYMIARY

Poz.	Jednostka	A35G	A40G
A	mm	11 180	11 263
A <sub>1</sub>	mm	5 476	5 476
A <sub>2</sub>	mm	6 241	6 404
B	mm	5 568	5 844
C	mm	3 547	3 599
C <sub>1</sub>	mm	1 772	1 772
D	mm	3 100	3 100
D <sub>1</sub>	mm	2 942	2 942
E	mm	1 277	1 277
F	mm	4 578	4 518
G	mm	1 820	1 940
H	mm	1 683	1 706
I	mm	650	495
J	mm	3 014	3 132
K	mm	2 304	2 435
L	mm	890	822
M	mm	7 236	7 265
N	mm	8 866	8 957
N <sub>1</sub>	mm	4 416	4 327
O	mm	3216	3 430
P	mm	2 902	3 118
Q	mm	2 553	2 820
R	mm	564	613
R <sub>1</sub>	mm	652	701
S	mm	2 423	2 651
T	mm	3 382	3 427
U	mm	3 498	3 546
V	mm	2 534	2 636
W	mm	3 221	3 403
X	mm	500	553
X <sub>1</sub>	mm	592	645
X <sub>2</sub>	mm	738	788
Y	mm	2 534	2 636
Z	mm	3 221	3 403
a <sub>1</sub>	°	23,6	24,3
a <sub>2</sub>	°	72	70
a <sub>3</sub>	°	45	45

A35G: maszyna bez ładunku, z oponami 26.5R25

A40G: maszyna bez ładunku, z oponami 29.5R25



# Wyposażenie

## WYPOSAŻENIE STANDARDOWE

	A35G	A40G
<b>Silnik</b>		
Sterowany elektronicznie, turbodoładowany, z wtryskiem bezpośrednim i chłodnicą międzystopniową	•	•
Łatwe w wymianie, zgrupowane filtry oleju	•	•
Grzałka ułatwiająca rozruch w niskich temperaturach	•	•
Hamulec VEB (regulator EPG + hamulec kompresyjny)	•	•
<b>Opony</b>		
26.5R25	•	–
29.5R25	–	•
<b>Układ przeniesienia napędu</b>		
Automatycznie włączane tryby napędu 6x4 i 6x6	•	•
100-procentowe blokady mechanizmów różnicowych na wszystkich mostach w postaci sprzęgła kołowego	•	•
Całkowicie automatyczna skrzynia biegów	•	•
Skrzynka zdawcza ze wzdłużną blokadą mechanizmu różnicowego	•	•
Zmiennik momentu obrotowego z automatyczną blokadą	•	•
<b>Układ elektryczny</b>		
Alternator 120 A	•	•
Odłącznik akumulatora	•	•
Dodatkowe gniazdo 24 V na lodówkę	•	•
Światła:	•	•
Światło cofania	•	•
Światła stopu	•	•
Oświetlenie kabiny	•	•
Kierunkowskazy	•	•
Reflektory przednie	•	•
Podświetlenie wskaźników	•	•
Światła postojowe	•	•
Światła tylne	•	•
<b>Układ hamulcowy</b>		
Wspomaganie podjazdu pod wzniesienia	•	•
Hamulec Load & Dump	•	•
Pedał zwalniająca	•	•
Hamulec postojowy na wale napędowym	•	•
Dwuobwodowe, w pełni hydrauliczne, mokre hamulce tarczowe na wszystkich mostach	•	•
<b>Skrzynia ładunkowa</b>		
Nadwozie przygotowane do instalacji układu ogrzewania spalinami i wyposażenia opcjonalnego	•	•
<b>Bezpieczeństwo</b>		
Stopnie i podesty antypoślizgowe	•	•
Blokada skrzyni	•	•
Poręcze na stopniach i podestach	•	•
Światła awaryjne	•	•
Sygnal dźwiękowy	•	•
Krata zabezpieczająca na tylną szybę kabiny	•	•
Lusterka wsteczne	•	•
Zwijany, 3-calowy pas bezpieczeństwa	•	•
Kabina Care Cab o konstrukcji ROPS/FOPS	•	•
Pomocniczy układ kierowniczy	•	•
Blokada przegubu kierowniczego	•	•
Spryskiwacze przedniej szyby	•	•
Wycieraczki przedniej szyby z funkcją pracy czasowej	•	•
System wspomagania wyładunku	•	•

## WYPOSAŻENIE STANDARDOWE

	A35G	A40G
<b>Komfort</b>		
Panel sterowania klimatyzacją	•	•
Popielniczka	•	•
Nagrzewnica kabiny z filtrem świeżego powietrza i funkcją odmrażania szyby	•	•
Uchwyt na napoje/półka	•	•
Zapalniczka	•	•
Fotel instruktora z pasem bezpieczeństwa	•	•
Podsufitkowa konsola sterowania radiem	•	•
Przesuwane szyby	•	•
Miejsce na lodówkę	•	•
Schówek	•	•
Oslona przeciwsłoneczna	•	•
Odchylana/wysuwana kierownica	•	•
Przyciemniane szyby	•	•
<b>Tablica wskaźników</b>		
Wskaźniki:	•	•
Ciśnienie płynu w układzie hamulcowym	•	•
Wskaźnik poziomu paliwa	•	•
Prędkościomierz	•	•
Obrotomierz	•	•
Wskaźnik temp. oleju chłodzącego mokre hamulce tarczowe	•	•
<b>Łatwe w odczycie i zgrupowane kontrolki ostrzegawcze</b>		
Centralnie wyświetlane ostrzeżenia (3 poziomy) dotyczące wszystkich najważniejszych funkcji	•	•
<b>Umieszczony centralnie wyświetlacz informacyjny</b>		
Automatyczne kontrole przed rozruchem	•	•
Zegar	•	•
Licznik motogodzin	•	•
Informacje eksploatacyjne, łatwe w nawigacji menu	•	•
Diagnostyka usterek	•	•
<b>Części zewnętrzne</b>		
Poszerzenia przednich błotników i tylne chlapacze	•	•
<b>Podstawowa konserwacja zapobiegawcza</b>		
Elektryczna pokrywa silnika i osłona	•	•
System śledzenia informacji o maszynie MATRIS	•	•
Podest serwisowy zintegrowany z kratą przednią	•	•
Skrzynka narzędziowa	•	•
<b>WYPOSAŻENIE DODATKOWE</b>		
	A35G	A40G
<b>Silnik</b>		
Filtr powietrza, zwiększona wydajność, EON	•	•
Grzałka silnika, 120 V, Stany Zjednoczone	•	•
Grzałka silnika, 240 V	•	•
Grzałka silnika, wysokoprężna (Eberspächer)	•	•
Automatyczne wyłączanie silnika	•	•
Zegar wyłączenia silnika	•	•
Zewnętrzny awaryjny wyłącznik silnika	•	•
Dodatkowy filtr paliwa	•	•
Wysokie obroty jałowe	•	•
<b>Opony</b>		
775/65R25	•	–
875/65R25	–	•

WYPOSAŻENIE DODATKOWE		
	A35G	A40G
<b>Instalacja elektryczna</b>		
Reflektory przednie, LED	•	•
Obrotowe światło ostrzegawcze, LED	•	•
Światła robocze, halogenowe	•	•
Światła robocze, LED	•	•
Oświetlenie wejścia	•	•
System przeciwkradzieżowy (kod PIN)	•	•
Kamera wsteczna	•	•
Dźwiękowy sygnał cofania	•	•
Dodatkowy interfejs CAN-BUS	•	•
<b>Kabina</b>		
Zestaw wygłuszający (zgodny z dyrektywą 2000/14/WE)	•	•
Uchwyt na podręcznik operatora	•	•
Zegar ogrzewania/wentylacji kabiny	•	•
Zestaw przewodów, do nagrzewnicy kabiny 240 V	•	•
Filtr kabinowy HEPA	•	•
Zestaw radioodtwarzacza Bluetooth	•	•
Lusterka wsteczne, regulowane, ogrzewane elektrycznie	•	•
Pas bezpieczeństwa XXL, niezwijany	•	•
Rolety przeciwsłoneczne, okna boczne	•	•
Kluczyk uniwersalny	•	•
Ogrzewany, całkowicie regulowany fotel z amortyzacją pneumatyczną	•	•
Podłokietnik fotela operatora	•	•
Zaglówek fotela operatora	•	•
Kabina o niskim profilu	•	•

WYPOSAŻENIE DODATKOWE		
	A35G	A40G
<b>Skrzynia ładunkowa</b>		
Ogrzewanie nadwozia spalinami	•	•
Dodatkowa osłona przed zachlapaniem	•	•
Poszerzenie, 200 mm/7,9 cala	•	•
Poszerzenie, lekki materiał	•	•
Tylna burta, z zawiasem górnym, obsługiwana ramionami	•	•
Tylna burta, z zawiasem górnym, obsługiwana cięgnami	•	•
Tylna burta z zawiasem dolnym	•	•
Płyty ścieralne, 450 HB	•	•
Nadwozie do prac pod ziemią	•	•
<b>Bezpieczeństwo</b>		
Instalacja gaśnicza	•	•
Trójkąt ostrzegawczy	•	•
Apteczka i gaśnica	•	•
Gaśnica	•	•
Kliny pod koła	•	•
<b>Podstawowa konserwacja zapobiegawcza</b>		
Układ smarujący, standardowa maszyna	•	•
Układ smarujący, tylna burta	•	•
Wąż smarujący, smarowanie z poziomu podłoża	•	•
Zestaw narzędziowy	•	•
<b>Inne</b>		
Zestaw do zimnych stref klimatycznych, -40°C	•	•
Pokładowy system ważenia (OBW)	•	•
Zestaw olejów do zimnych stref klimatycznych	•	•
CareTrack	•	•
Układ szybkiego tankowania	•	•
Złącze rozruchowe, typ NATO	•	•
Przedłużenie ramy	•	•

## WYBÓR OPCJONALNEGO WYPOSAŻENIA VOLVO

### Oświetlenie wejścia



### Układ szybkiego tankowania



### Światła LED



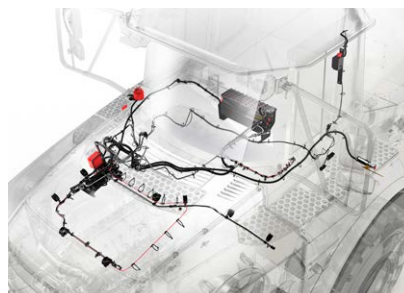
### System ważenia pokładowego



### Filtr powietrza o zwiększonej wydajności



### Instalacja gaśnicza Volvo



Niektóre produkty mogą być niedostępne na niektórych rynkach. W związku ze strategią ciągłego udoskonalania zastrzegamy sobie prawo do dokonywania zmian w danych technicznych oraz produktach bez wcześniejszego zawiadomienia. Zamieszczone zdjęcia nie zawsze przedstawiają maszyny w wersji standardowej.

**VOLVO**

**Volvo Construction Equipment**

[www.volvoce.com](http://www.volvoce.com)