



Volvo Construction Equipment

# A35G, A40G

Dúmperes articulados Volvo 34,5-39 t 447-475 CV



# Pasión por el rendimiento

En Volvo Construction Equipment, no le acompañamos solamente durante el paseo. Gracias a que desarrollamos productos y servicios que elevan la productividad, estamos seguros de que podemos bajar los costes y aumentar las ganancias de los especialistas de la industria. Como parte del grupo Volvo, nos apasionan las soluciones innovadoras que le ayuden a trabajar al mismo ritmo de manera más inteligente.

## Le ayudamos a hacer más

Hacer más con menos es una marca registrada de Volvo Construction Equipment. Hace mucho tiempo que la alta productividad se ha casado con el bajo consumo de energía, la facilidad de uso y la durabilidad. En lo que se refiere a reducir los costes de ciclo de vida, Volvo no tiene rival.

## Diseñados para ajustarse a sus necesidades

Hay mucho en juego a la hora de crear soluciones que se ajusten a las necesidades particulares de las diferentes aplicaciones industriales. La innovación frecuentemente implica alta tecnología, pero no siempre es así. Algunas de nuestras mejores ideas han sido sencillas, y han estado basadas en una comprensión clara y profunda de las condiciones en las que trabajan nuestros clientes.



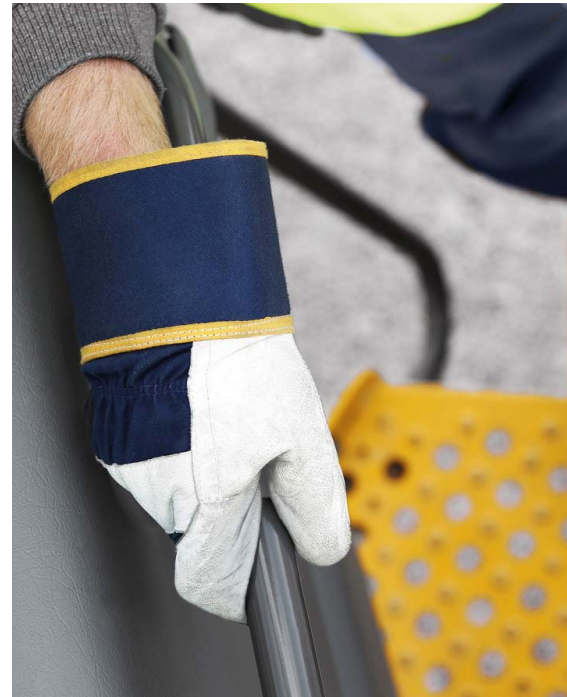
## Se aprende mucho en 180 años

A lo largo de los años, Volvo ha desarrollado soluciones que revolucionaron el uso de los equipos de construcción. Ninguna otra marca tiene tan en cuenta la seguridad como Volvo. Proteger a los operadores y al resto de personal, y reducir nuestro impacto en el medio ambiente son valores tradicionales que continúan desarrollando nuestra filosofía de diseño de productos.

## Estamos de su lado

Respaldamos la marca Volvo con las mejores personas. Volvo es realmente una empresa global, que siempre está lista para asistir a sus clientes dondequiera que estén.

## Tenemos pasión por el rendimiento.



Volvo Trucks



Renault Trucks



Mack Trucks



UD Trucks



Volvo Buses



Volvo Construction Equipment



Volvo Penta



Volvo Financial Services

# Tiempo de trabajo puro

Prepárese para trabajar con el nuevo dúmper articulado Volvo. Diseñada para transportes pesados en aplicaciones todoterreno de gran exigencia, la máquina le ofrece una gran vida útil y los máximos niveles de calidad, fiabilidad y resistencia: todo lo que espera siempre de Volvo. El acarreo es más sencillo y más eficiente.

## Durabilidad garantizada

Aumente su tiempo de trabajo utilizando bastidores delanteros y traseros para servicio pesado, enganche y frenos de discos húmedos. La durabilidad comprobada de Volvo y el respaldo de la amplia gama de opciones de garantía implican que nunca tendrá que preocuparse por hacer el trabajo. La resistencia y durabilidad son sellos distintivos del dúmper articulado Volvo.



## Cincuenta años de solidez

Cincuenta años y cincuenta toneladas más tarde, Volvo es el líder mundial en la fabricación de dúmpers articulados. Nosotros inventamos el concepto y hace más de 50 años que desarrollamos y construimos estas máquinas. Hemos recorrido un largo camino desde el dúmper articulado original de 10 toneladas. Con éxito comprobado a lo largo de los años, las máquinas incluyen tecnología innovadora y el renombrado motor Volvo.



## Acceso de servicio

Gracias a un acceso líder en la industria, las tareas de servicio de su máquina resultan fáciles y rápidas. La rejilla delantera oscila hacia abajo, y se abre una plataforma de servicio con escalones antideslizantes. El capó eléctrico abre a 90 grados, lo que permite un acceso completo y seguro al compartimento del motor.



## Red de distribuidores Volvo

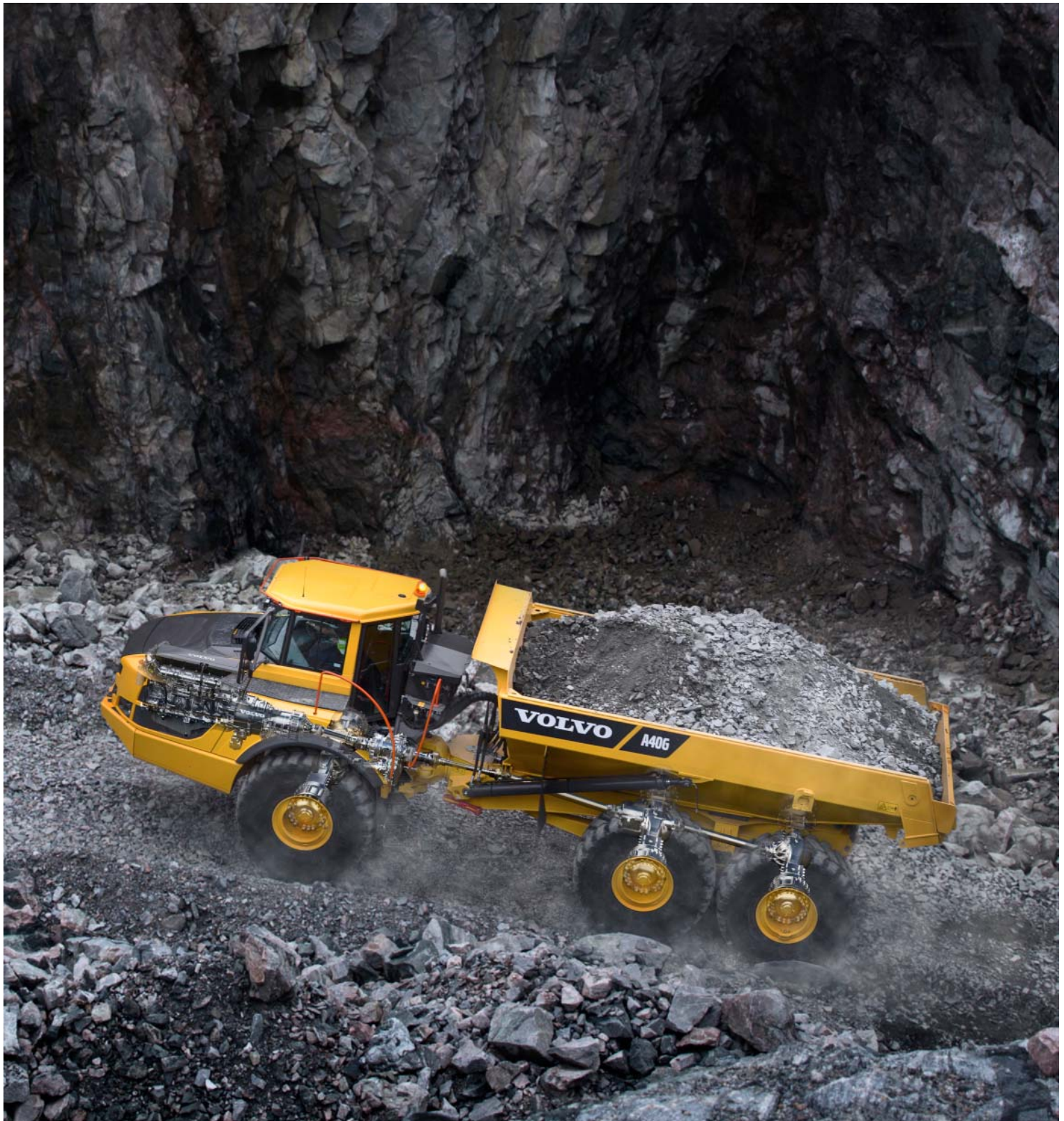
La exclusiva red de distribuidores de Volvo está para brindarle soporte cuando lo necesite. Volvo ofrece numerosos servicios, conocimiento local y experiencia global, que incluyen monitoreo telemático de la máquina, CareTrack™ y MATRIS™, así como una excelente disponibilidad de piezas.





# TIEMPO DE TRABAJO

Prepárese para trabajar con el A35G/A40G completamente renovado. Diseñado para acarreo pesado en una operación intensa fuera de la carretera, la prolongada vida útil, calidad, fiabilidad y durabilidad de la máquina son todo lo que espera de un Volvo. El acarreo es más sencillo y más eficiente.



# EFICIENCIA DE COMBUSTIBLE GARANTIZADA

El nuevo A35G, A40G tiene eficiencia de combustible garantizada, que ofrece hasta un 10 % más de eficiencia. El ralentí más bajo del motor Volvo ofrece un ahorro de combustible adicional para la máquina más eficiente.

# Eficiencia increíble

Mejore su eficiencia y mueva más por menos. La excelente eficiencia de combustible, la tecnología innovadora y las útiles herramientas de datos operativos ayudan a controlar sus costes de mantenimiento y maximizar su inversión.

## Mueva más por menos

La máquina está optimizada para eficiencia que ofrece mayores capacidades de carga útil. Su diseño inteligente ofrece más capacidad y, al mismo tiempo, reduce el consumo de combustible para que pueda mover más por menos.



## Datos operativos

Reciba datos valiosos para mejorar la eficiencia en el emplazamiento y ahorrar costes. Los sistemas inteligentes de Volvo, como MATRIS™, CareTrack™ y el sistema de pesaje incorporado, permiten optimizar su producción y minimizar sus costes operativos.



## Controle sus costes de mantenimiento

Los distintos Contratos de asistencia al cliente ofrecen mantenimiento preventivo, reparaciones totales y diversos servicios de tiempo de trabajo. Volvo utiliza la tecnología más reciente para controlar el funcionamiento y estado de la máquina, y le hace recomendaciones para mejorar su rentabilidad. Con un Contrato de asistencia al cliente, podrá controlar al dedillo sus costes de mantenimiento.



## Transmisión dinámica Volvo

La selección de marchas predictiva y dinámica se adapta a las condiciones operativas para ofrecer mayor comodidad y eficiencia de combustible.



# Alcance los objetivos

Alcance sus objetivos con el A35G, A40G. Esta máquina ofrece rendimiento pleno fuera de la carretera, tecnología comprobada Volvo y mayor carga útil, lo que contribuye a operaciones sostenibles, año tras año.

## Concepto de dúmper articulado

Vaya adonde otros no pueden. El concepto de dúmper articulado brinda versatilidad total para que pueda acceder a todo el lugar de trabajo y trepar pendientes más pronunciadas. Trabaje en cualquier estación, terreno y aplicación. Con soluciones de construcción de cuerpo y distintas opciones de chasis, puede personalizar la máquina para su lugar de trabajo.



## El mejor dúmper articulado

El A35G/A40G ofrece unas prestaciones todoterreno sin rival en su clase, gracias a un grupo motriz Volvo perfectamente adaptado, al control automático de tracción, con bloqueos del diferencial al 100 %, a un bogie todoterreno y a la dirección hidromecánica.



## La velocidad adecuada para el trabajo

Garantice la velocidad adecuada para su trabajo mediante los retardadores y el freno de motor dinámico Volvo, a fin de adaptar su velocidad para máxima productividad y seguridad.



## Optimización de carga

El sistema de pesaje incorporado opcional garantiza que la carga sea óptima en todos los ciclos. Esto maximiza la producción, aumenta la eficiencia de combustible y reduce el desgaste de la máquina en todas las operaciones y condiciones de trabajo.







# PRODUCTIVIDAD

Gracias a la productividad superior, puede transportar más en un viaje. El dúmper articulado A35G, A40G está diseñado para mejorar sus tiempos de ciclo y productividad.

# Prepárese para un acarreo pesado

## LA OPCIÓN ELEGIDA POR LOS OPERADORES

Su cómoda cabina y facilidad de operación, incluso en condiciones adversas, hacen que los operadores elijan esta máquina.

### Nuevo sistema de soporte de descarga

El nuevo sistema de soporte de descarga aumenta la estabilidad y el control en entornos difíciles.

### Durabilidad garantizada

Con soluciones de construcción de cuerpo y distintas opciones de chasis, puede personalizar la máquina para su lugar de trabajo.

### Cincuenta años de solidez

Cincuenta años y cincuenta toneladas más tarde, Volvo es el líder mundial en la fabricación de dúmperes articulados.

### Nuevo económetro

El nuevo económetro ayuda al operador a controlar la máquina para productividad adicional.

## TIEMPO DE TRABAJO

Diseñado para acarreo pesado en una operación intensa fuera de la carretera, su prolongada vida útil, calidad, fiabilidad y durabilidad son todo lo que espera de un Volvo.

### Nuevos controles de pendiente

Las nuevas características de asistente para colinas y freno de motor dinámico Volvo ofrecen mayor control sobre la máquina al subir o bajar pendientes pronunciadas.



## EFICIENCIA DE COMBUSTIBLE GARANTIZADA

Impulsado por el motor Volvo de renombre mundial, ofrece excelente eficiencia de combustible sin comprometer la potencia ni el rendimiento.

### El mejor dúmper articulado

Rendimiento imbatible fuera de la carretera y el mejor dúmper articulado en su clase.

## PRODUCTIVIDAD

Mueva más toneladas por hora y dé el máximo en todas las condiciones.



### Transmisión dinámica Volvo

El cambio de marchas se adapta dinámicamente a las condiciones operativas para mayor comodidad y eficiencia de combustible.

### Acceso de servicio

Gracias a un acceso líder en la industria, las tareas de servicio de su máquina resultan fáciles y rápidas.



# LA OPCIÓN ELEGIDA POR LOS OPERADORES

Cuando hay muchas otras máquinas en el emplazamiento, la mayoría de los operadores prefieren Volvo. Su cómoda cabina y facilidad de operación, incluso en condiciones adversas, hacen que los operadores elijan esta máquina.

# Control rima con confort

El A35G, A40G es la elección número uno de los operadores por su espaciosa cabina líder en la industria y su cómodo ambiente de trabajo. El extraordinario confort, las opciones de control, la seguridad y la facilidad de uso son argumentos más que suficientes para convencer a los operadores, que pueden trabajar con la máxima productividad día tras día.

## Control total del operador

El nuevo sistema de soporte de descarga, el asistente para colinas, el control de freno de motor dinámico Volvo y el económetro, así como el freno de carga y descarga, ayudan al operador a controlar la máquina para productividad adicional y seguridad en todas las condiciones.



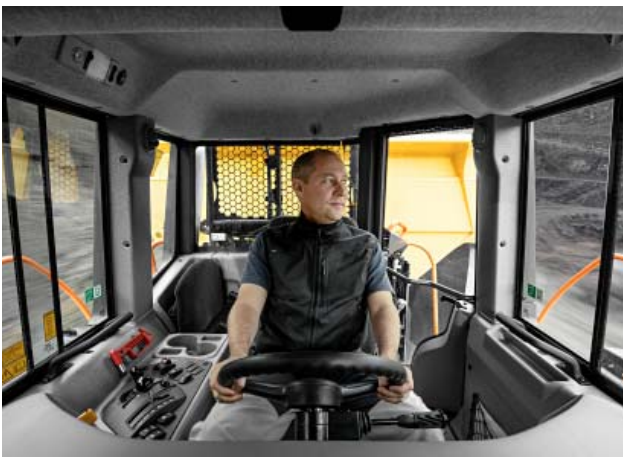
## Facilidad de operación

Los controles cómodos y ergonómicos son fáciles de entender, se adaptan a todos los operadores y están combinados con funciones automáticas para una mayor facilidad de operación.



## Comodidad del operador

Siéntase cómodo y pase más tiempo en el A35G/A40G. La posición central del operador, la dirección superior, la excelente suspensión, los bajos niveles de ruido, el control de clima, el espacio y la visibilidad reducen la fatiga del operador para operaciones más efectivas.



## Seguridad

Diversas funciones de seguridad, como visibilidad superior e iluminación eficiente, ayudan a proteger al operador y a las personas que trabajan alrededor de la máquina en los entornos de trabajo más demandantes, ya sea el operador, los instructores, mecánicos o trabajadores del área.



# Volvo A35G, A40G en detalle

## Motor

Motor diésel V-ACT con turbocompresor de geometría variable (VGT), de 13 litros, 6 cilindros en línea, con 4 válvulas por cilindro, árbol de levas en cabeza e inyectores de la unidad controlados eléctricamente. Posee camisas de cilindros húmedas reemplazables y guías y asientos de válvulas reemplazables.

El motor cuenta con recirculación de gases de escape (ERG) refrigerado y postratamiento de los gases de escape con silenciador de postratamiento de los gases de escape (EAT), que incluye catalizador de oxidación diésel (DOC), filtro de partículas diésel (DPF), reducción catalítica selectiva (SCR) con sistema de dosificación de urea (UDS) controlado electrónicamente.

El sistema postratamiento de T4f presenta regeneración DPF pasiva con un dispositivo de inyección de hidrocarburos de postratamiento (AHI) como respaldo.

## A35G

Modelo de motor	Volvo	D13J
Potencia máxima SAE J1995 bruta	kW	329
	CV	447
a la velocidad del motor	r/min	1 900
Potencia del volante ISO 9249, SAE J1349 neta	kW	327
	CV	445
a la velocidad del motor	r/min	1 900
Par motor máximo SAE J1995 bruto	Nm	2 360
Par motor máximo ISO 9249, SAE J1349 neto	Nm	2 345
a la velocidad del motor	r/min	1 050
Cilindrada	l	12,8

## A40G

Modelo de motor	Volvo	D13J
Potencia máxima SAE J1995 bruta	kW	350
	CV	476
a la velocidad del motor	r/min	1 900
Potencia del volante ISO 9249, SAE J1349 neta	kW	347
	CV	472
a la velocidad del motor	r/min	1 900
Par motor máximo SAE J1995 bruto	Nm	2 525
Par motor máximo ISO 9249, SAE J1349 neto	Nm	2 500
a la velocidad del motor	r/min	1 050
Cilindrada	l	12,8

## Sistema eléctrico

Todos los cables, tomas de corriente y pasadores están identificados. Los cables están dentro de conductos plásticos y sujetos al bastidor principal. Luces halógenas. Cableado previo para opcionales. Los conectores cumplen con el estándar IP67 de resistencia al agua cuando fuere necesario.

		A35G	A40G
Voltaje	V	24	24
Batería	V	2x12	2x12
Capacidad de la batería	Ah	2x170	2x170
Alternador	kW/A	3,396/120	3,396/120
Motor de arranque	kW	9	9

## Grupo motriz

Convertidor de par motor con función de bloqueo incorporada.

Transmisión: Transmisión planetaria totalmente automática Volvo PowerTronic con nueve marchas hacia adelante y tres marchas hacia atrás. La transmisión tiene la capacidad de saltar marchas para una selección de marchas rápida y precisa.

Caja de transferencia: diseño en línea desarrollado por Volvo con gran altura libre sobre el suelo y bloqueo del diferencial al 100 % longitudinal tipo "embrague de garras".

Ejes: diseño de gran resistencia especialmente desarrollado por Volvo con ejes totalmente flotantes, reductores de cubos planetarios y bloqueo del diferencial al 100 % tipo embrague de garras.

Sistema de control de tracción automático (ATC).

		A35G	A40G
Convertidor de par motor		2,1:1	2,1:1
Transmisión	Volvo	PT 2529	PT 2529
Caja de reenvío	Volvo	IL2 ATC	IL2 ATC
Ejes	Volvo	ARB H35	ARB H40

## Suspensión

Suspensión delantera: suspensión de tres puntos compuesta por una barra en A montada en la estructura del bastidor mediante un cojinete de goma esférico, amortiguadores con acumuladores y barras transversales.

Suspensión trasera: suspensión con viga de bogie de 3 puntos compuesta por una viga de bogie montada en dos soportes con cojinetes de goma sin mantenimiento, bases de goma flexibles, barras transversales y barra en A.

## Sistema de frenos

Frenos húmedos de varios discos, totalmente hidráulicos, con varios discos encerrados con refrigeración de aceite de circulación forzada en todas las ruedas. Sistema de frenos de dos circuitos. Cumple con ISO 3450 en el peso total de la máquina.

División de circuitos: Un circuito para el eje delantero y otro para los ejes del bogie.

Freno de estacionamiento: Freno de disco accionado por resorte que actúa en el árbol de transmisión del remolque. Cuando el freno de estacionamiento está aplicado, el diferencial longitudinal se bloquea.

Retardador: Función de retardador de freno de servicio y freno de motor Volvo (VEB).

## Sistema de dirección

Dirección articulada hidromecánica, diseño de compensación automática.

Dos cilindros de dirección de doble acción.

Ángulo de dirección: 3,4 vueltas de volante de tope a tope,  $\pm 45^\circ$ .

El sistema de dirección, incluida la dirección secundaria, cumple con ISO 5010.

**Chasis**

Bastidores: Tipo caja, de alta resistencia. Acero de alta resistencia, soldado por robot.  
 Enganche giratorio: Completamente libre de mantenimiento, totalmente sellado, con cojinetes de rodillos cónicos permanentemente engrasados.

**Cabina**

Montada sobre bases de goma. Diseño ergonómico. Entrada y salida fáciles. Gran ángulo de vista hacia adelante.  
 Operador posicionado en el centro encima del eje delantero. Asiento del operador ajustable con cinturón de seguridad retráctil.  
 Volante con inclinación/telescópico. Controles ergonómicamente posicionados.  
 Aire filtrado. Sistema de control de climatización opcional.  
 Sistema de comunicación del operador: Contronics.  
 Pantalla color grande, información sencilla y fácil de entender, todas las funciones vitales de la máquina se monitorizan constantemente.  
 Asiento de instructor con cinturón de seguridad.  
 Seguridad: Estándares ROPS/FOPS aprobados conforme a ISO3471, SAE J1040/ISO3449, SAE J231.

		A35G	A40G
Nivel de sonido en la cabina (ISO 6396) - LpA	dB(A)	72	72
Nivel de sonido externo (ISO 6395) - LwA	dB(A)	112	112
Nivel de sonido interno con kit de sonido: 70 dB(A) Nivel de sonido externo con kit de sonido: 110 dB(A)			

**Sistema hidráulico**

Bombas: Cuatro bombas de pistón de desplazamiento variable accionadas por la toma de fuerza del volante.  
 Se utilizan dos bombas de detección de carga para dirección y vaciado, y dos bombas de control eléctrico para el ventilador, la refrigeración de los frenos y la fuente de alimentación de los frenos.  
 Una bomba de pistón que depende del suelo para dirección secundaria montada en la caja de transferencia.  
 Dos filtros de aceite de retorno con núcleos magnéticos brindan una filtración de aceite efectiva.

		A35G	A40G
Presión de trabajo máx. del sistema	MPa	26	26

**Sistema de descarga**

Freno de carga y descarga patentado.  
 Cilindros de descarga: Dos cilindros de única etapa de doble acción.

		A35G	A40G
Ángulo de vaciado	°	72	70
Tiempo de vaciado con carga	s	12	12
Tiempo de bajada	s	10	10

**Cuerpo**

		A35G	A40G
<b>Espesor de la placa</b>			
Delantera	mm	8	8
Laterales	mm	11	11
Inferior	mm	14	14
Rampa	mm	16	16
<b>Material</b>		Acero HB450	Acero HB450
Límite de elasticidad	N/mm <sup>2</sup>	1 150	1 150
Resistencia a la tensión	N/mm <sup>2</sup>	1 350	1 350

**Capacidad de carga**

		A35G	A40G
<b>Cuerpo estándar</b>			
Capacidad de carga	kg	34 500	39 000
Cuerpo al ras	m <sup>3</sup>	16,6	18,4
Cuerpo colmado 2:1	m <sup>3</sup>	21,2	24
<b>Con compuerta trasera en voladizo</b>			
Cuerpo al ras	m <sup>3</sup>	17	18,8
Cuerpo colmado 2:1	m <sup>3</sup>	22,1	24,7

# Especificaciones

## CAPACIDADES DE RELLENADO

		A35G	A40G
Cárter	l	50	50
Depósito de combustible	l	480	480
Sistema de refrigeración	l	44	44
Sistema de refrigeración de frenos	l	188	188
Transmisión	l	43	43
Caja de transferencia	l	9	9
Ejes, delanteros/bogíe	l	25/51	26/53
Depósito hidráulico	l	174	174
Fluido de escape para vehículos diésel (DEF)/AdBlue®	l	39	39

®Marca comercial registrada de Verband der Automobilindustrie e.V. (VDA)

## PESO OPERATIVO SIN CARGA

		A35G	A40G
Neumáticos		26.5R25*	29.5R25**
Delantera	kg	15 950	16 200
Traseros	kg	13 000	13 700
Total	kg	28 950	29 900
Carga útil	kg	34 500	39 000

El peso operativo incluye todos los líquidos y un operador

\*) A35G con neumáticos 775/65R25, añadir 200 kg/eje

\*\*) A40G con neumáticos 875/65R25, añadir 300 kg/eje

## VELOCIDAD

		A35G	A40G
<b>Hacia adelante</b>			
1	km/h	5,9	5,8
2	km/h	8,6	8,5
3	km/h	10,3	10,4
4	km/h	15,2	15
5	km/h	21,9	21,6
6	km/h	27,7	27,3
7	km/h	36,6	36,1
8	km/h	48,5	47,8
9	km/h	57	57
<b>Hacia atrás</b>			
1	km/h	6,6	6,5
2	km/h	9,5	9,4
3	km/h	18	18

## PESO TOTAL

		A35G	A40G
Neumáticos		26.5R25*	29.5R25**
Delantera	kg	19 100	20 200
Traseros	kg	44 350	48 700
Total	kg	63 450	68 900

\*) A35G con neumáticos 775/65R25, añadir 200 kg/eje

\*\*) A40G con neumáticos 875/65R25, añadir 300 kg/eje

## PRESIÓN SOBRE EL SUELO

		A35G	A40G	A35G	A40G
Neumáticos		26.5R25	29.5R25	775/65R25	875/65R25
<b>Sin carga</b>					
Delanteros	kPa	132	111	115	98
Traseros	kPa	54	47	48	42
<b>Con carga</b>					
Delanteros	kPa	158	139	138	121
Traseros	kPa	183	167	160	146

## COMBINACIÓN DE PASADA con excavadoras

	EC380	EC480	EC750
Cantidad de pasadas			
A35G	9	7	5
A40G	10	8	5

Buena combinación, 4-6 cucharas.

Baja capacidad de la excavadora, 7 cazos o más.

Excavadora más pequeña para óptima combinación.

## COMBINACIÓN DE PASADA con cargadora de ruedas

	L150	L180	L220	L250	L350
Cantidad de pasadas					
A35G	5	4	4	3	3
A40G	5	5	4	4	3

Buena combinación, 2-3 cucharas.

Baja capacidad de la cargadora, 4 cucharas o más.

Cargadora más pequeña para óptima combinación, el alcance podría ser un problema.

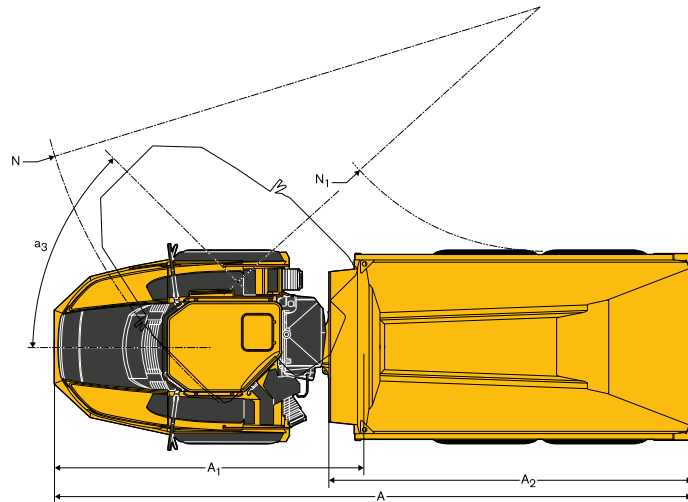
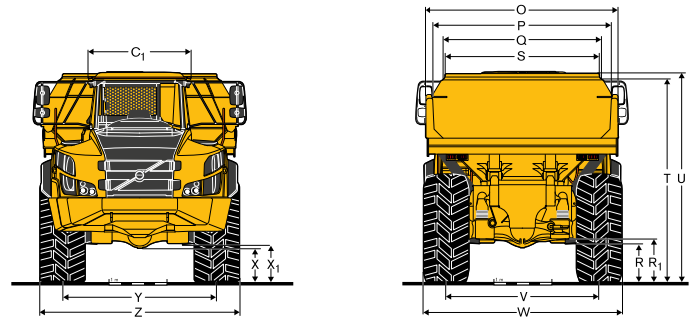
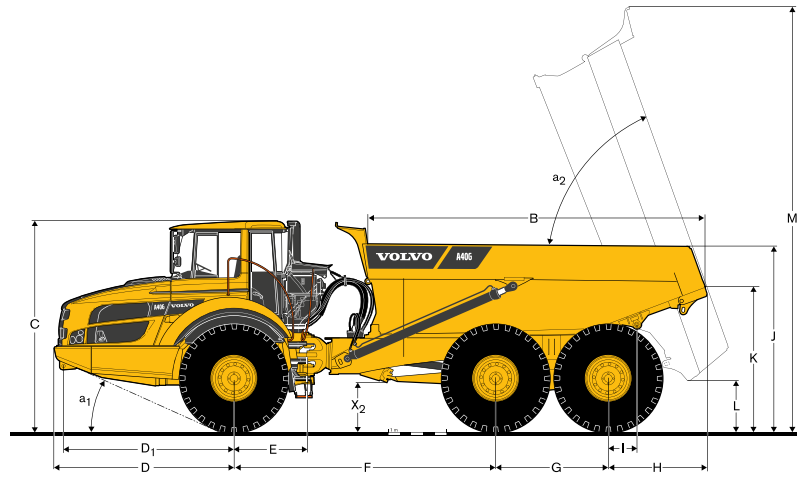


**DIMENSIONES**

Pos.	Unidad	A35G	A40G
A	mm	11 180	11 263
A <sub>1</sub>	mm	5 476	5 476
A <sub>2</sub>	mm	6 241	6 404
B	mm	5 568	5 844
C	mm	3 547	3 599
C <sub>1</sub>	mm	1 772	1 772
D	mm	3 100	3 100
D <sub>1</sub>	mm	2 942	2 942
E	mm	1 277	1 277
F	mm	4 578	4 518
G	mm	1 820	1 940
H	mm	1 683	1 706
I	mm	650	495
J	mm	3 014	3 132
K	mm	2 304	2 435
L	mm	890	822
M	mm	7 236	7 265
N	mm	8 866	8 957
N <sub>1</sub>	mm	4 416	4 327
O	mm	3216	3 430
P	mm	2 902	3 118
Q	mm	2 553	2 820
R	mm	564	613
R <sub>1</sub>	mm	652	701
S	mm	2 423	2 651
T	mm	3 382	3 427
U	mm	3 498	3 546
V	mm	2 534	2 636
W	mm	3 221	3 403
X	mm	500	553
X <sub>1</sub>	mm	592	645
X <sub>2</sub>	mm	738	788
Y	mm	2 534	2 636
Z	mm	3 221	3 403
a <sub>1</sub>	°	23,6	24,3
a <sub>2</sub>	°	72	70
a <sub>3</sub>	°	45	45

A35G: Máquina sin carga con 26.5R25

A40G: Máquina sin carga con 29.5R25



# Equipamiento

EQUIPAMIENTO DE SERIE		
	A35G	A40G
<b>Motor</b>		
Unidad de inyección directa y regulación electrónica con turbocompresor e intercooler	•	•
Filtros de aceite agrupados para facilitar su cambio	•	•
Precalentador para facilitar el arranque en frío	•	•
VEB (retardador de escape EPG + freno de compresión)	•	•
<b>Neumáticos</b>		
26.5R25	•	–
29.5R25	–	•
<b>Tren de potencia</b>		
Modos de tracción automáticos 6x4 y 6x6	•	•
Bloqueadores de diferencial de tipo "embrague de garras" del 100% en todos los ejes	•	•
Transmisión completamente automática	•	•
Caja de transferencia con bloqueo del diferencial longitudinal	•	•
Convertidor de par con bloqueo automático	•	•
<b>Sistema eléctrico</b>		
Alternador de 120 A	•	•
Interruptor de desconexión de las baterías	•	•
Enchufe adicional de 24 V para nevera	•	•
Luces:	•	•
Luces de marcha atrás	•	•
Luces de freno	•	•
Iluminación de la cabina	•	•
Indicadores de dirección	•	•
Faros	•	•
Iluminación de instrumentos	•	•
Luces de estacionamiento	•	•
Luces traseras	•	•
<b>Sistema de frenos</b>		
Asistencia para pendientes	•	•
Freno de carga y descarga	•	•
Pedal del retardador	•	•
Freno de estacionamiento en el árbol de transmisión	•	•
Frenos de disco húmedos totalmente hidráulicos de dos circuitos en todos los ejes	•	•
<b>Caja</b>		
Caja preparada para calefacción por gases de escape y equipos opcionales	•	•
<b>Seguridad</b>		
Escalones y plataformas antideslizantes	•	•
Bloqueo de basculamiento de la caja	•	•
Pasamanos en estribos y plataformas	•	•
Intermitentes de advertencia	•	•
Bocina	•	•
Rejilla de protección de la ventana trasera	•	•
Espejos retrovisores	•	•
Cinturón de seguridad retráctil de 3 pulgadas de ancho	•	•
Cabina con protección ROPS/ FOPS	•	•
Dirección de reserva	•	•
Bloqueo de la dirección articulada	•	•
Lavaparabrisas	•	•
Limpiaparabrisas con función intermitente	•	•
Sistema de soporte de descarga	•	•

EQUIPAMIENTO DE SERIE		
	A35G	A40G
<b>Confort</b>		
Panel de control de ACC	•	•
Cenicero	•	•
Calefactor de cabina con aire fresco filtrado y desempañador	•	•
Portavasos/bandeja para objetos	•	•
Encendedor de cigarrillos	•	•
Asiento de instructor con cinturón de seguridad	•	•
Consola de techo para radio	•	•
Ventana corrediza	•	•
Compartimento para nevera	•	•
Caja guardaobjetos	•	•
Visera	•	•
Volante inclinable/telescópico	•	•
Cristales tintados	•	•
<b>Interfaz de información del conductor</b>		
Indicadores:	•	•
Presión del sistema de frenos	•	•
Combustible	•	•
Velocímetro	•	•
Tacómetro	•	•
Temperatura del aceite de refrigeración de los frenos de discos húmedos	•	•
<b>Lámparas de advertencia agrupadas y de fácil lectura</b>		
Advertencia central (3 niveles) para todas las funciones importantes	•	•
<b>Pantalla de información colocada en el centro</b>		
Controles automáticos antes del arranque	•	•
Reloj	•	•
Contador horario	•	•
Datos operativos, menú de fácil navegación	•	•
Diagnósticos para localización de averías	•	•
<b>Exterior</b>		
Ensanchadores de guardabarros delantero y aletas traseras	•	•
<b>Revisión y mantenimiento</b>		
Capó del motor eléctrico y placa de la parte inferior	•	•
Sistema de información y seguimiento de la máquina (MATRIS)	•	•
Plataforma de servicio integrada en la rejilla delantera	•	•
Caja de herramientas	•	•
<b>EQUIPAMIENTO OPCIONAL</b>		
	A35G	A40G
<b>Motor</b>		
Filtro de aire, alta resistencia, EON	•	•
Calefactor del motor, 120 V, EE. UU.	•	•
Calefactor del motor, 240 V	•	•
Calefactor del motor, de gasóleo (Eberspächer)	•	•
Parada automática del motor	•	•
Temporizador de parada del motor	•	•
Parada de emergencia del motor en el exterior	•	•
Filtro de combustible adicional	•	•
Ralentí alto	•	•
<b>Neumáticos</b>		
775/65R25	•	–
875/65R25	–	•

## EQUIPAMIENTO OPCIONAL

	A35G	A40G
<b>Sistema eléctrico</b>		
Faros delanteros, LED	•	•
Luz de advertencia giratoria, LED	•	•
Luces de trabajo, halógenas	•	•
Luces de trabajo, LED	•	•
Luz de acceso	•	•
Sistema antirrobo (código pin)	•	•
Cámara de visión trasera	•	•
Alarma de marcha atrás	•	•
Interfaz CAN-BUS, adicional	•	•
<b>Cabina</b>		
Kit de reducción de ruido (cumple la norma 2000/14/EC)	•	•
Soporte para el manual de instrucciones	•	•
Temporizador de calefacción y ventilación de la cabina	•	•
Kit de cables, para calefactor de cabina 240 V	•	•
Filtro de aire de la cabina HEPA	•	•
Kit de radio con Bluetooth	•	•
Retrovisores exteriores ajustables y térmicos	•	•
Cinturón de seguridad XXL, no retráctil	•	•
Toldos, ventanas laterales	•	•
Llave universal	•	•
Asiento completamente ajustable, con suspensión neumática y calefacción	•	•
Apoyabrazos	•	•
Reposacabezas para asiento del operador	•	•
Cabina de perfil bajo	•	•

## EQUIPAMIENTO OPCIONAL

	A35G	A40G
<b>Caja</b>		
Calefacción de la caja con gases de escape	•	•
Cubierta antiderrame delantera, opcional	•	•
Prolongación lateral, 200 mm	•	•
Prolongación lateral, material ligero	•	•
Compuerta trasera en voladizo, accionada con varillaje	•	•
Compuerta trasera en voladizo, accionada con cables	•	•
Compuerta trasera suspendida	•	•
Placas de desgaste, 450 HB	•	•
Cuerpo subterráneo	•	•
<b>Seguridad</b>		
Sistema de extinción de incendios	•	•
Triángulo de advertencia	•	•
Botiquín de primeros auxilios y extintor	•	•
Extintor	•	•
Calzos de ruedas	•	•
<b>Revisión y mantenimiento</b>		
Sistema de lubricación, máquina estándar	•	•
Sistema de lubricación, compuerta trasera	•	•
Manguera de lubricación, engrase al nivel del suelo	•	•
Juego de herramientas	•	•
<b>Otros</b>		
Kit siberiano -40°C	•	•
Pesaje a bordo (OBW)	•	•
Kit de aceite ártico	•	•
CareTrack	•	•
Sistema de repostaje rápido	•	•
Conector de arranque forzado, tipo OTAN	•	•
Prolongación del bastidor	•	•

## SELECCIÓN DE EQUIPOS OPCIONALES VOLVO

### Luz de entrada



### Abastecimiento rápido



### Iluminación LED



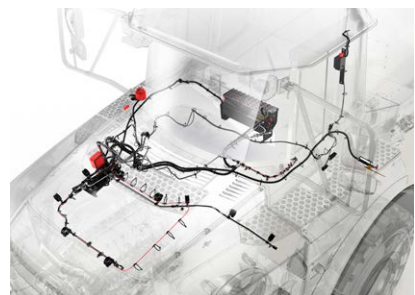
### Pesaje a bordo



### Filtro de aire de alta resistencia



### Sistema de extinción de incendios Volvo



No todos los productos se encuentran disponibles en todos los mercados. Siguiendo nuestra política de mejora continua, nos reservamos el derecho de modificar las especificaciones y el diseño sin previo aviso. Las ilustraciones no muestran necesariamente la versión estándar de la máquina.

**VOLVO**

**Volvo Construction Equipment**

[www.volvoce.com](http://www.volvoce.com)