



Volvo Construction Equipment

A35G, A40G

Knickgelenkte Dumper von Volvo 34,5-39 t 447-475 PS



Leistung aus Leidenschaft

Wir bei Volvo Construction Equipment machen nicht einfach nur unseren Job. Wir entwickeln Produkte und Dienstleistungen, welche die Produktivität steigern, und wir sind sicher, dass wir die Betriebskosten für Branchenspezialisten senken und ihre Gewinne steigern können. Als Teil der Volvo-Gruppe arbeiten wir engagiert an innovativen Lösungen, die ihnen helfen, intelligenter zu arbeiten - nicht härter.

Wir helfen ihnen, mehr zu leisten

Mit weniger mehr schaffen ist ein Markenzeichen von Volvo Construction Equipment. Hohe Produktivität geht bei uns schon lange mit niedrigem Verbrauch, Bedienerfreundlichkeit und langer Haltbarkeit einher. Beim Senken der Betriebskosten über die gesamte Lebensdauer der Maschinen ist Volvo eine Klasse für sich.

Genau für Ihre Anforderungen gemacht.

Es kommt darauf an, Lösungen für die speziellen Anforderungen der Branche zu entwickeln. Innovation bedeutet häufig Hightech - jedoch nicht immer zwingend. Einige unserer besten Ideen sind sehr einfach und basieren auf dem klaren und grundlegenden Verständnis des Arbeitsalltags unserer Kunden.



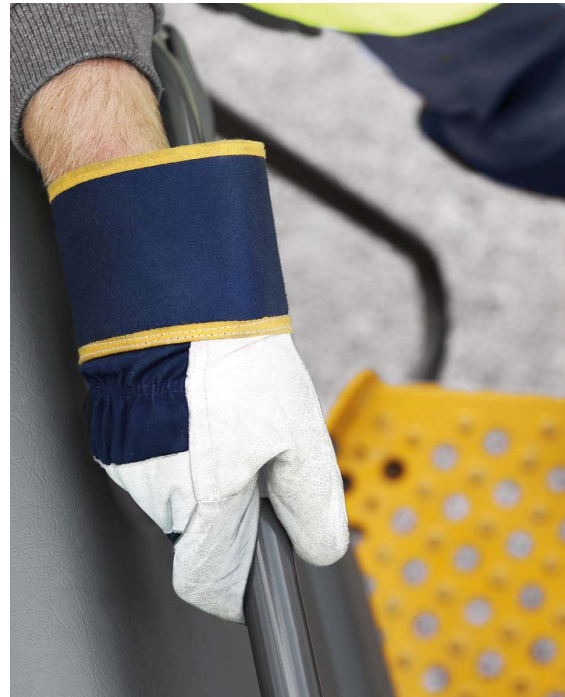
In 180 Jahren lernt man eine Menge

Volvo hat im Lauf der Jahre Lösungen entwickelt, die den Gebrauch von Baumaschinen revolutioniert haben. Nirgendwo anders wird Sicherheit so groß geschrieben wie bei Volvo. Der Schutz der Fahrer und anderer Mitarbeiter sowie eine hohe Umweltverträglichkeit sind traditionelle Werte, die auch weiterhin unsere Produktphilosophie bestimmen.

Wir sind auf Ihrer Seite

Hinter der Marke Volvo stehen die besten Leute. Volvo ist wirklich ein globales Unternehmen und unser Kundendienst hilft allen Kunden schnell und effizient - egal wo sie sich gerade befinden.

Wir haben eine Leidenschaft für Leistung.



Volvo Trucks



Renault Trucks



Mack Trucks



UD Trucks



Volvo Buses



Volvo Construction Equipment



Volvo Penta



Volvo Financial Services

Reine Betriebszeit

Startklar für die Arbeit mit dem neuen knickgelenkten Dumper von Volvo. Er wurde für schwere Lasten im harten Geländeeinsatz entwickelt und bietet die lange Standzeit, hohe Qualität, Zuverlässigkeit und Robustheit, die Sie von einem Volvo erwarten. Der Materialtransport wird einfacher und effizienter.

Garantierte Haltbarkeit

Steigern Sie Ihre Betriebszeit durch die Verwendung von HD-Vorder- und Hinterrahmen, Knick- Drehgelenk und Nass-Lamellenbremsen. Volvos bewährte Langlebigkeit und der Support durch umfassende Garantioptionen bedeutet, dass Sie sich nie Sorgen zu machen brauchen, ob der Job erledigt werden kann. Kraft und Langlebigkeit sind die Markenzeichen der knickgelenkten Dumper von Volvo.



Fünzig Jahre stark

Fünzig Jahre und fünfzig Tonnen später ist Volvo weltweit der führende Hersteller von knickgelenkten Dumpfern. Wir haben das Konzept erfunden und diese Maschinen seit über 50 Jahren weiter entwickelt und gebaut - es war ein langer Weg vom ersten knickgelenkten 10 Tonnen-Dumper. Die Maschinen sind seit vielen Jahren erfolgreich und haben sich bewährt, sie sind mit innovativer Technologie und dem renommierten Volvo-Motor ausgerüstet.



Wartungszugang

Mit dem branchenführenden Zugang geht die Wartung schnell und einfach. Der Frontgrill klappt zum Öffnen nach unten weg und dient mit seinen rutschfesten Trittstufen als Serviceplattform. Die elektrisch betätigte Motorhaube öffnet sich um 90 Grad und ermöglicht einen weiträumigen und sicheren Zugang zum Motorraum.



Volvo-Händlernetz

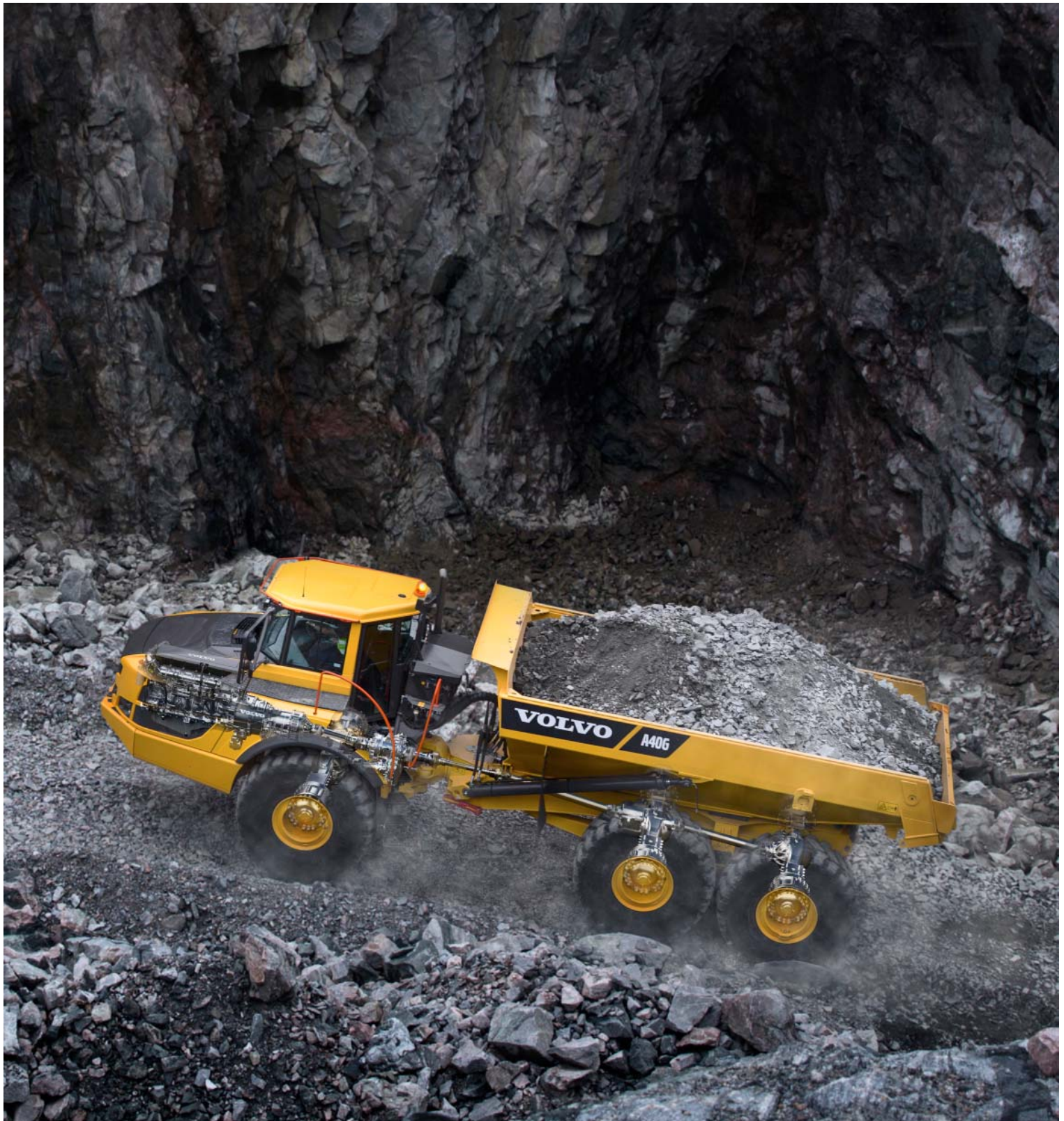
Das exklusive Volvo-Händlernetz ist immer für Sie da, wenn Sie es brauchen. Volvo bietet eine Reihe von Serviceleistungen, die Kenntnis der lokalen Verhältnisse und globale Erfahrung, dazu gehören die Systeme zur Fernwartung der Maschine – CareTrack™ und MATRIS™ – sowie einer ausgezeichneten Verfügbarkeit von Ersatzteilen.





BETRIEBSZEIT

Startklar für die Arbeit mit dem brandneuen A35G/A40G. Diese Maschinen sind für Transporte unter harten Bedingungen im Gelände ausgelegt und bieten die lange Standzeit, Qualität, Zuverlässigkeit und Haltbarkeit, die Sie von einem Volvo erwarten können. Der Materialtransport wird einfacher und effizienter.



GARANTIERTE KRAFTSTOFFEFFIZIENZ

Der neue A35G, A40G bietet garantierte Kraftstoffeinsparung und bietet eine um 10% höhere Effizienz. Die niedrige Leerlaufdrehzahl des Volvo-Motors spart bei der effizientesten Maschine noch mehr Kraftstoff ein.

Unglaubliche Effizienz

Verbessern Sie Ihre Effizienz - mehr transportieren und weniger verbrauchen. Exzellente Kraftstoffeffizienz, innovative Technologie und nützliche Betriebsdatentools, um Ihre Wartungskosten unter Kontrolle zu halten und den Nutzen Ihrer Investition zu maximieren.

Mehr für weniger

Die Maschine wurde durch höhere Ladekapazitäten ganz auf Effizienz ausgelegt. Die smarte Konstruktion sorgt für eine höhere Ladekapazität, während gleichzeitig der Kraftstoffverbrauch gesenkt wird, so dass Sie mehr Material für weniger Geld transportieren können.



Betriebsdaten

Sie erhalten wertvolle Daten, um die Effizienz auf der Baustelle zu verbessern und Kosten zu sparen. Mit intelligenten Systemen von Volvo, z.B. MATRIS™, CareTrack™ und dem On-Board-Wägesystem werden Sie Ihre Produktion optimieren und Ihre Betriebskosten senken.



Halten Sie Ihre Wartungskosten unter Kontrolle

Der Leistungsumfang der angebotenen Servicevereinbarungen reicht von präventiver Wartung, über Komplettreparaturen bis hin zu einer Reihe von Dienstleistungen, die eine hohe Verfügbarkeit garantieren. Volvo nutzt die neueste Technik, um den Betrieb und Status der Maschine zu überwachen, und berät Sie, wie Sie Ihre Rentabilität erhöhen können. Mit einer Servicevereinbarung haben Sie Ihre Servicekosten unter Kontrolle.



Volvo Dynamic Drive

Eine dynamische und vorausschauende Gangwahl passt sich den Betriebsbedingungen für mehr Komfort und einen niedrigeren Verbrauch an.



Erreichen Sie Ihre Ziele

Erreichen Sie Ihre Ziele mit dem A35G, A40G. Diese Maschine bietet 100% Leistung im Gelände, die bewährte Volvo-Technologie und eine höhere Nutzlast trägt damit Jahr für Jahr zu einem nachhaltigen Betrieb bei.

Das Konzept des knickgelenkten Dumpers

Überall hin gelangen wo andere nicht hinkommen. Das Dumperkonzept bietet größtmögliche Flexibilität, da Sie jeden Bereich der Baustelle erreichen und auch steile Hänge bewältigen. Arbeiten Sie zu jeder Jahreszeit, auf jedem Terrain und in jeder Anwendung. Mit vielen Aufbau Lösungen und den unterschiedlichen Rahmenoptionen, können Sie die Maschine ganz an Ihren Einsatz anpassen.



Der beste knickgelenkte Dumper

Der A35G/A40G bietet eine in seiner Klasse unübertroffene Leistung im Gelände mit Funktionen zu denen der Volvo-Antriebsstrang, die automatische Traktionskontrolle mit 100 Prozent schlüssigen Differentialsperren, All-Terrain Bogie und der hydro-mechanischen Lenkung gehören.



Die richtige Geschwindigkeit für jeden Job

Verwenden Sie den Retarder und die dynamische Volvo-Motorbremse, um Ihre Geschwindigkeit so auszuwählen, dass Sie maximale Produktivität und Sicherheit erreichen.



Nutzlastoptimierung

Das als Sonderausstattung erhältliche On-Board-Wägesystem garantiert für jeden Zyklus die optimale Last. Damit wird die Produktion maximiert, die Kraftstoffeffizienz gesteigert und der Verschleiß der Maschine bei allen Baustellenbedingungen und Tätigkeiten reduziert.





PRODUKTIVITÄT

Dank der überlegenen Produktivität können Sie in einem Durchgang mehr transportieren. Der knickgelenkte Dumper A35G, A40G ist dafür ausgelegt, Ihre Zykluszeiten und Produktivität zu verbessern.

Startklar für Transporte unter harten Bedingungen

DIE WAHL DER FAHRER

Die Fahrer wählen, selbst unter widrigen Umständen, diese Maschine wegen ihrer komfortablen Kabine und Bedienerfreundlichkeit.

Neues Dump Support System

Das neue Dump Support System unterstützt den Fahrer und steigert die Sicherheit unter harten Bedingungen.

Garantierte Haltbarkeit

Mit vielen Aufbau Lösungen und den unterschiedlichen Rahmenoptionen, können Sie die Maschine ganz an Ihren Einsatz anpassen.

Fünzig Jahre stark

Fünzig Jahre und fünfzig Tonnen später ist Volvo weltweit der führende Hersteller von knickgelenkten Dumpfern.

Neuer Econometer

Der neue Econometer dient zur Kontrolle der Maschine, um eine höhere Produktivität zu erzielen.

BETRIEBSZEIT

Diese Maschinen sind für Transporte unter harten Bedingungen im Gelände ausgelegt und bieten die lange Standzeit, Qualität, Zuverlässigkeit und Haltbarkeit, die Sie von einem Volvo erwarten können.

Neue Funktion Hill Assist

Der neue Hill Assist von Volvo und die dynamischen Motorbremsfunktionen geben Ihnen eine bessere Kontrolle über die Maschine, während Sie Steigungen hinauf- oder herunterfahren.



GARANTIERTE KRAFTSTOFFEFFIZIENZ

Angetrieben von dem weltweit renommierten Volvo-Motor, der eine überragende Kraftstoffeffizienz bietet und keine Kompromisse bezüglich Kraft oder Leistung eingeht.

Der beste knickgelenkte Dumper

Unschlagbare Leistungen im Gelände und der beste knickgelenkte Dumper seiner Klasse.

PRODUKTIVITÄT

Mehr Tonnen pro Stunde bewegen und unter allen Bedingungen 100% leisten.



Volvo Dynamic Drive

Die Gangschaltung passt sich den Betriebsbedingungen für mehr Komfort und Kraftstoffeffizienz dynamisch an.

Servicezugang

Mit dem branchenführenden Zugang ist die Wartung Ihrer Maschine schnell und einfach erledigt.



DIE WAHL DER FAHRER

Wenn mehrere Maschinen am Einsatzort tätig sind, bevorzugen die meisten Fahrer Volvo. Die Fahrer wählen, selbst unter widrigen Umständen, diese Maschine wegen ihrer komfortablen Kabine und Bedienerfreundlichkeit.

Kontrolle bei höchstem Komfort

Der A35G, A40G ist wegen der branchenführenden, großzügigen Kabine und der komfortablen Arbeitsumgebung die erste Wahl der Fahrer. Der überragende Komfort, die Kontrolle, Bedienerfreundlichkeit und die Sicherheit gefällt den Fahrern und hilft ihnen Tag für Tag die gleiche Produktivität zu bringen.

Totale Fahrerkontrolle

Das neue Dump Support System, Hill Assist, die dynamische Motorbremskontrolle und der Econometer sowie eine Be- und Entladebremse helfen dem Fahrer die Maschine für höhere Produktivität und Sicherheit unter allen Bedingungen zu kontrollieren.



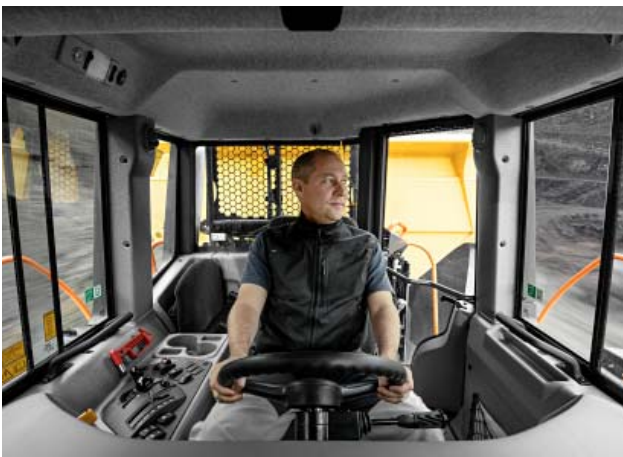
Bedienerfreundlichkeit

Die ergonomischen, komfortabel angeordneten Steuerelemente sind gut verständlich und für alle Fahrer geeignet, sie sind für mehr Bedienerfreundlichkeit mit automatischen Funktionen kombiniert.



Fahrerkomfort

Sie sollen sich im A35G/A40G wohlfühlen und mehr Zeit in der Maschine verbringen. Der in der Mitte angeordnete Fahrersitz, die überlegene Lenkung, die hervorragende Federung, der niedrige Geräuschpegel, Klimaanlage, die großzügige Kabine und Rundumsicht senken die Ermüdungserscheinungen des Fahrers für einen effizienten Betrieb.



Sicherheit

Eine Reihe von Sicherheitsfunktionen, z.B. die Rundumsicht und effiziente Beleuchtung sorgen dafür, dass der Fahrer und die in der Umgebung arbeitenden Personen auch unter den anspruchsvollsten Bedingungen in Sicherheit sind - Fahrer, Ausbilder, Mechaniker oder Baustellenpersonal.



Volvo A35G, A40G im Detail

Motor

V-ACT, 13 liter, 6-Zylinder-Diesel-Reihenmotor mit Turbolader (VGT) und 4 Ventilen pro Zylinder, obenliegender Nockenwelle und elektronisch gesteuerten Einspritzdüsen. Der Motor ist mit austauschbaren, nassen Zylinderlaufbuchsen, Ventilführungen und Ventilsitzen ausgestattet.

Der Motor ist mit einer gekühlten Abgasrückführung (EGR), einem Abgasnachbehandlungssystem mit Diesel-Oxydationskatalysator (DOC), Dieselpartikelfilter (DPF) sowie der selektiven katalytischen Reduktion (SCR) mit einem elektronisch gesteuerten Harnstoff-Dosiersystem (JDS) ausgestattet.

Das Stufe IV Abgasnachbehandlungssystem ist zur passiver DPF-Regeneration mit AHI (After treatment Hydro carbon Injection) ausgerüstet.

A35G

Motormodell	Volvo	D13J
Max. Leistung - SAE J1995 Brutto	kW	329
	PS	447
bei Motordrehzahl	U/min	1 900
Schwungradleistung - ISO 9249, SAE J1349 Netto	kW	327
	PS	445
bei Motordrehzahl	U/min	1 900
Max. Drehzahl - SAE J1995 Brutto	Nm	2 360
Max. Drehmoment ISO 9249, SAE J1349 Netto	Nm	2 345
bei Motordrehzahl	U/min	1 050
Hubraum	l	12,8

A40G

Motormodell	Volvo	D13J
Max. Leistung - SAE J1995 Brutto	kW	350
	PS	476
bei Motordrehzahl	U/min	1 900
Schwungradleistung - ISO 9249, SAE J1349 Netto	kW	347
	PS	472
bei Motordrehzahl	U/min	1 900
Max. Drehzahl - SAE J1995 Brutto	Nm	2 525
Max. Drehmoment ISO 9249, SAE J1349 Netto	Nm	2 500
bei Motordrehzahl	U/min	1 050
Hubraum	l	12,8

Elektrische Anlage

Alle Kabel, Anschlüsse und Pins sind gekennzeichnet. Kabel verlaufen geschützt in Kanälen, die am Rahmen befestigt sind. Halogenscheinwerfer. Vorverkabelt für Optionen. Steckverbinder erfüllen die Norm IP67.

		A35G	A40G
Spannung	V	24	24
Batterie	V	2x12	2x12
Batterieleistung	Ah	2x170	2x170
Lichtmaschine	kW/A	3,396/120	3,396/120
Anlassermotor	kW	9	9

Antriebsstrang

Drehmomentwandler mit integrierter Wandlerüberbrückung. Getriebe: vollautomatisches Volvo PowerTronic Getriebe mit 9 Vorwärts- und 3 Rückwärtsgängen. Das Getriebe kann für eine schnelle und optimale Gangauswahl Gänge überspringen.

Verteilergetriebe: Von Volvo entwickelte Reihenkonstruktion mit hoher Bodenfreiheit und 100 % schlüssiger Klauenkupplungs-Längsdifferenzialsperre.

Achsen: HD, speziell von Volvo gefertigte Konstruktion mit Planetengetriebe und 100 Prozent schlüssigen Klauenkupplungs-Differenzialsperren.

Automatische Traktionskontrolle (ATC).

		A35G	A40G
Drehmomentwandler		2,1:1	2,1:1
Getriebe	Volvo	PT 2529	PT 2529
Verteilergetriebe	Volvo	IL2 ATC	IL2 ATC
Achsen	Volvo	ARB H35	ARB H40

Federung

Vorderradaufhängung: Dreipunkt-Aufhängung bestehend aus A-Strebe, die über eine sphärische Gummibuchse mit dem Rahmen verbunden ist, Stoßdämpfern mit Druckspeichern und Querstreben.

Hinterradaufhängung: 3-Punkt-Tandemaufhängung, bestehend aus einem portalmontierten Tandemträger mit wartungsfreien Gummibuchsen, flexiblen Gummiunterlagen, Querstreben und A-Strebe.

Bremsanlage

Vollhydraulische Nassbremsen mit ölgekühlten Lamellen an allen Rädern. Zweikreis-Bremsanlage. Erfüllt die Anforderungen der Norm ISO 3450 bei Gesamtmaschinengewicht.

Kreisaufteilung: Jeweils ein Kreis für die Vorderachse und einer für die Tandemachsen.

Feststellbremse: Federdruck-Scheibenbremse, die auf die Antriebswelle des Anhängers wirkt. Bei eingelegter Feststellbremse ist die Längs-Differenzialsperre gesperrt.

Retarder: Retarderfunktion der Betriebsbremse und Volvo-Motorbremse (VEB).

Lenkung

Hydromechanische Knicklenkung, selbstausgleichende Konstruktion.

Zwei doppeltwirkende Lenkzylinder.

Lenkwinkel: 3,4 Lenkradumdrehungen von Anschlag zu Anschlag $\pm 45^\circ$.

Lenkanlage einschl. Notlenkung erfüllt ISO 5010.

Fahrgestell			
Rahmen: Kastenausführung, HD. Hochfester Stahl, robotergeschweißt. Knick-Drehgelenk: 100% wartungsfrei, vollständig gekapselt, mit dauergeschmierten Kegelrollenlagern.			

Kabine			
Auf Gummipuffern gelagert. Ergonomisches Design. Leichter Ein- und Ausstieg. Weites Sichtfeld nach vorn. Fahrsitz zentral über der Vorderachse angeordnet. Einstellbarer Fahrsitz, Sicherheitsgurt mit Aufrollautomatik. Höhenverstellbares Teleskop-Lenkrad. Ergonomisch angeordnete Steuerelemente. Gefilterte Luft. Klimaanlage. Kommunikationssystem des Fahrers: Contronics. Großes Farbdisplay, bedienerfreundlich und leicht verständliche Informationen, alle wesentlichen Maschinenfunktionen werden ständig überwacht. Ausbildersitz mit Sicherheitsgurt Sicherheit: ROPS/FOPS-zertifiziert gemäß ISO3471, SAE J1040 / ISO3449, SAE J231.			

		A35G	A40G
Geräuschpegel in der Kabine (ISO 6396) - LpA	dB(A)	72	72
Außengeräuschpegel (ISO 6395) - LwA	dB(A)	112	112

Innengeräuschpegel mit Geräuschsenkungssatz: 70 dB(A) Außengeräuschpegel mit Geräuschsenkungssatz: 110 dB(A)			
---	--	--	--

Hydraulikanlage			
Pumpen: vier motorbetriebene, verstellbare Kolbenpumpen, am Schwungradantrieb montiert. Zwei lastabhängige Pumpen, für Lenkung und Kippen sowie zwei elektrisch gesteuerte Pumpen, die für die Lüfter, die Bremskühlung und zur Bremsversorgung dienen. Eine am Verteilergetriebe montierte, radabhängige Kolbenpumpe für Notlenkung. Zwei RücklaufölfILTER mit Magnetkern sorgen für effektive Ölfiltrierung.			

		A35G	A40G
Max. Betriebsdruck der Anlage	MPa	26	26

Entladesystem			
Patentierter Be- und Entladebremse. Entladezylinder: zwei einstufige, doppelt wirkende.			

		A35G	A40G
Kippwinkel	°	72	70
Kippzeit, beladen	s	12	12
Absenkezeit	s	10	10

Mulde			
--------------	--	--	--

		A35G	A40G
Plattenstärke			
Vorn	mm	8	8
Seiten	mm	11	11
Boden	mm	14	14
Rutsche	mm	16	16
Material		HB450 Stahl	HB450 Stahl
Streckgrenze	N/mm ²	1 150	1 150
Zugfestigkeit	N/mm ²	1 350	1 350

Ladefähigkeit			
----------------------	--	--	--

		A35G	A40G
Standardmulde			
Ladefähigkeit	kg	34 500	39 000
Mulde, gestrichen	m ³	16,6	18,4
Mulde, angehäuft 2:1	m ³	21,2	24
Mit ganzdeckender Heckklappe			
Mulde, gestrichen	m ³	17	18,8
Mulde, angehäuft 2:1	m ³	22,1	24,7

Technische Daten

FÜLLSTÄNDE

		A35G	A40G
Kurbelwellengehäuse	l	50	50
Kraftstofftank	l	480	480
Kühlsystem	l	44	44
Kühlsystem Bremse	l	188	188
Getriebe	l	43	43
Verteilergetriebe	l	9	9
Achsen, vorn/Tandem	l	25/51	26/53
Hydrauliktank	l	174	174
DEF/AdBlue®	l	39	39

®eingetragene Handelsmarke des Verbands der Automobilindustrie e.V. (VDA)

BETRIEBSGEWICHT UNBELADEN

		A35G	A40G
Reifen		26.5R25*	29.5R25**
Vorn	kg	15 950	16 200
Hinten	kg	13 000	13 700
Gesamt	kg	28 950	29 900
Nutzlast	kg	34 500	39 000

Betriebsgewicht einschließlich aller Flüssigkeiten und Fahrer

*) A35G mit Bereifung 775/65R25, zusätzlich 200 kg / Achse

**) A40G mit Bereifung 875/65R25, zusätzlich 300 kg / Achse

GESCHWINDIGKEIT

		A35G	A40G
Vorwärts			
1	km/h	5,9	5,8
2	km/h	8,6	8,5
3	km/h	10,3	10,4
4	km/h	15,2	15
5	km/h	21,9	21,6
6	km/h	27,7	27,3
7	km/h	36,6	36,1
8	km/h	48,5	47,8
9	km/h	57	57
Rückwärts			
1	km/h	6,6	6,5
2	km/h	9,5	9,4
3	km/h	18	18

GESAMTGEWICHT

		A35G	A40G
Reifen		26.5R25*	29.5R25**
Vorn	kg	19 100	20 200
Hinten	kg	44 350	48 700
Gesamt	kg	63 450	68 900

*) A35G mit Bereifung 775/65R25, zusätzlich 200 kg / Achse

**) A40G mit Bereifung 875/65R25, zusätzlich 300 kg / Achse

BODENDRUCK

		A35G	A40G	A35G	A40G
Reifen		26.5R25	29.5R25	775/65R25	875/65R25
Unbeladen					
Vorn	kPa	132	111	115	98
Hinten	kPa	54	47	48	42
Beladen					
Vorn	kPa	158	139	138	121
Hinten	kPa	183	167	160	146

Bagger Arbeitsabläufe

	EC380	EC480	EC750
Anzahl der Ladevorgänge			
A35G	9	7	5
A40G	10	8	5

Gut abgestimmt, 4-6 Löffel

Ladevolumen, 7 Löffel oder mehr.

Bagger zu klein für optimalen Ladevorgang.

Radlader Arbeitsabläufe

	L150	L180	L220	L250	L350
Anzahl der Ladevorgänge					
A35G	5	4	4	3	3
A40G	5	5	4	4	3

Gut abgestimmt, 2-3 Schaufeln

Ladevolumen: 4 Schaufeln oder mehr.

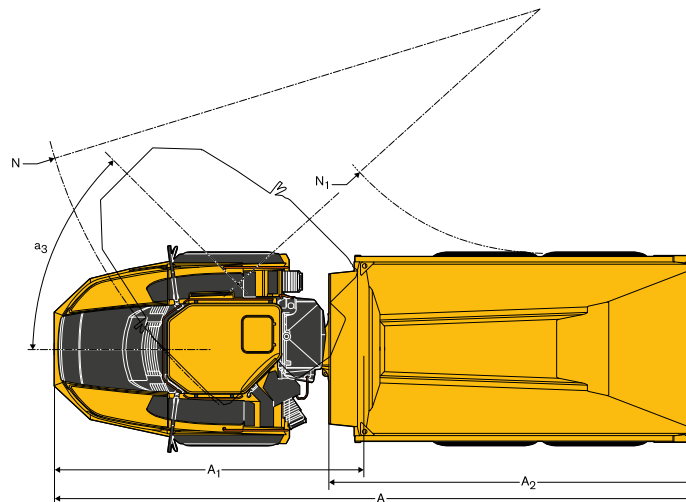
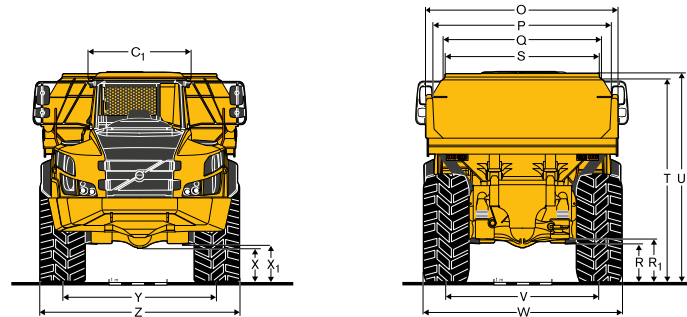
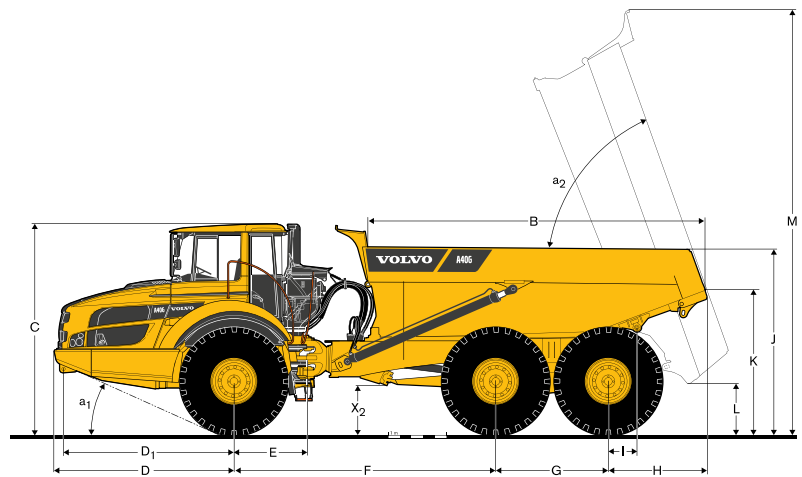
Radlader zu klein für optimalen Ladevorgang.

MASSE

Pos.	Einheit	A35G	A40G
A	mm	11 180	11 263
A ₁	mm	5 476	5 476
A ₂	mm	6 241	6 404
B	mm	5 568	5 844
C	mm	3 547	3 599
C ₁	mm	1 772	1 772
D	mm	3 100	3 100
D ₁	mm	2 942	2 942
E	mm	1 277	1 277
F	mm	4 578	4 518
G	mm	1 820	1 940
H	mm	1 683	1 706
I	mm	650	495
J	mm	3 014	3 132
K	mm	2 304	2 435
L	mm	890	822
M	mm	7 236	7 265
N	mm	8 866	8 957
N ₁	mm	4 416	4 327
O	mm	3216	3 430
P	mm	2 902	3 118
Q	mm	2 553	2 820
R	mm	564	613
R ₁	mm	652	701
S	mm	2 423	2 651
T	mm	3 382	3 427
U	mm	3 498	3 546
V	mm	2 534	2 636
W	mm	3 221	3 403
X	mm	500	553
X ₁	mm	592	645
X ₂	mm	738	788
Y	mm	2 534	2 636
Z	mm	3 221	3 403
a ₁	°	23,6	24,3
a ₂	°	72	70
a ₃	°	45	45

A35G: unbeladene Maschine mit 26.5R25

A40G: Unbeladene Maschine mit Bereifung 29.5R25



Ausrüstung

SERIENAUSSTATTUNG		
	A35G	A40G
Motor		
Elektronisch gesteuerte Direkteinspritzung, Turbolader, Ladeluftkühlung	•	•
In Gruppen angeordnete Ölfilter, leichtes Auswechseln	•	•
Vorwärmung für leichteren Kaltstart	•	•
VEB (Abgas-Retarder EPG + Kompressionsbremse)	•	•
Reifen		
26.5R25	•	–
29.5R25	–	•
Antriebsstrang		
6x4 und 6x6 automatisch zugeschaltete Antriebsarten	•	•
100 % schlüssige Differenzialsperren in Klauenkupplungsausführung an allen Achsen	•	•
Vollautomatisches Getriebe	•	•
Verteilergetriebe mit Längsdifferenzialsperre	•	•
Drehmomentwandler mit automatischer Wandlerüberbrückung	•	•
Elektrische Anlage		
120 A Drehstromgenerator	•	•
Batterietrennschalter	•	•
Zusätzliche 24V-Steckdose für Kühlbox	•	•
Anzeigeleuchten:	•	•
Rückfahrcheinwerfer	•	•
Bremsleuchten	•	•
Kabinenbeleuchtung	•	•
Fahrtrichtungsanzeiger	•	•
Fahrscheinwerfer	•	•
Instrumentenbeleuchtung	•	•
Standlicht	•	•
Rücklichter	•	•
Bremsanlage		
Hill Assist	•	•
Be- und Entladebremse	•	•
Retarderpedal	•	•
Feststellbremse auf Kardanwelle	•	•
Zwei Kreise, vollhydraulisch, Nassscheiben an allen Achsen	•	•
Mulde		
Mulde für Abgasheizung und Zusatzausrüstung vorbereitet	•	•
Sicherheit		
Rutschfeste Stufen und Plattformen	•	•
Kippmuldenverriegelung	•	•
Handläufe an Stufen und Plattformen	•	•
Warnblinker	•	•
Hupe	•	•
Schutzgitter für Kabinenheckscheibe	•	•
Rückspiegel	•	•
Sicherheitsgurt mit Aufrollautomatik, 3 in	•	•
Care Cab mit ROPS-/FOPS-Schutz	•	•
Zusatzenkung	•	•
Lenkung Gelenksperre	•	•
Scheibenwaschanlage	•	•
Scheibenwischer mit Intervallschaltung	•	•
Dump Support System	•	•

SERIENAUSSTATTUNG		
	A35G	A40G
Komfort		
ACC-Bedienpult	•	•
Aschenbecher	•	•
Kabinenbeheizung mit gefilterter Frischluft und Entfroster	•	•
Dosenhalter/Ablage	•	•
Zigarettenanzünder	•	•
Ausbildersitz mit Sicherheitsgurt	•	•
Deckenkonsole für Radio	•	•
Schiebefenster	•	•
Platz für Kühlbox	•	•
Staubbox	•	•
Sonnenblende	•	•
Höhenverstellbares Teleskop-Lenkrad	•	•
Getöntes Glas	•	•
Fahrerinformationsschnittstelle		
Anzeigeelemente:	•	•
Bremsdruck	•	•
Kraftstoff	•	•
Drehzahlmesser	•	•
Drehzahlmesser	•	•
Kühlöltemperatur Nasslamellenbremsen	•	•
Warnlampen in Gruppen angeordnet und leicht lesbar		
Zentrale Warnanlage (drei Stufen) für alle wichtigen Funktionen	•	•
Zentral positionierte Informationsanzeige		
Automatische Kontrollen vor dem Start	•	•
Uhr	•	•
Betriebsstundenzähler	•	•
Betriebsinformationen, einfache Navigation	•	•
Diagnose Fehlersuche	•	•
Außengestaltung		
Kotflügelverbreiterungen vorn und Schmutzfänger hinten	•	•
Service und Wartung		
Elektrische Motorhaube und Bodenplatte	•	•
Machine Tracking Information System MATRIS	•	•
Wartungsplattform in den vorderen Kühlergrill integriert	•	•
Werkzeugkasten	•	•

SONDERAUSSTATTUNG		
	A35G	A40G
Motor		
Luftfilter, Heavy Duty, EON	•	•
Motorheizung, 120 V, USA	•	•
Motorheizung, 240 V	•	•
Motorheizung, Diesel (Eberspächer)	•	•
Automatische Motorabschaltung	•	•
Zeitschaltung für Motorabschaltung	•	•
Externer Notstopp, Motor	•	•
Zusatz-Kraftstofffilter	•	•
Hohe Leerlaufmotordrehzahl	•	•
Reifen		
775/65R25	•	–
875/65R25	–	•

SONDERAUSSTATTUNG		
	A35G	A40G
Elektrische Anlage		
Scheinwerfer, LED	•	•
Rundumkennleuchte, LED	•	•
Arbeitsbeleuchtung, Halogen	•	•
Arbeitsbeleuchtung, LED	•	•
Einstiegsleuchte	•	•
Diebstahlschutz (PIN-Code)	•	•
Rückfahrkamera	•	•
Rückfahrsignal	•	•
CAN-BUS-Schnittstelle, zusätzlich	•	•
Kabine		
Satz zur Senkung des Geräuschpegels (erfüllt 2000/14/EG)	•	•
Halterung für Betriebsanleitung	•	•
Timer für Kabinenheizung/-lüftung	•	•
Kabelsatz, für Kabinenheizung, 240 V	•	•
HEPA Kabinenluftfilter	•	•
Bluetooth-Radiosatz	•	•
Rückspiegel, elektrisch verstellbar, beheizt	•	•
Sicherheitsgurt XXL, ohne Aufrollautomatik	•	•
Sonnenblende, Seitenscheiben	•	•
Universalschlüssel	•	•
Beheizter, verstellbarer Sitz mit Luftfederung	•	•
Armlehne am Fahrersitz	•	•
Kopfstütze für Fahrersitz	•	•
Niedrige Kabinenausführung	•	•

SONDERAUSSTATTUNG		
	A35G	A40G
Mulde		
Abgasmuldenheizung	•	•
Zusätzliche vordere Schutzwand gegen Verschütten von Ladegut	•	•
Seitenerhöhung, 200 mm / 7,9 Zoll	•	•
Seitenerhöhung, Leichtgut	•	•
Hintere Klappwand, überhängend, über Gestänge betätigt	•	•
Hintere Klappwand, überhängend, kabelbetätigt	•	•
Hintere Klappwand, unterhängend	•	•
Verschleißplatten, 450 HB	•	•
Untertage-Mulde	•	•
Sicherheit		
Brandbekämpfungssystem	•	•
Warndreieck	•	•
Erste-Hilfe-Ausrüstung und Feuerlöscher	•	•
Feuerlöscher	•	•
Unterlegkeile	•	•
Service und Wartung		
Schmiersystem, Standard-Maschine	•	•
Schmiersystem, hintere Klappwand	•	•
Schmierschlauch, Schmierung vom Boden aus	•	•
Werkzeugsatz	•	•
Andere		
Sibirien-Ausrüstung, -40°C	•	•
Volvo-Wägesystem (OBW)	•	•
Arktik-Öl-Ausrüstung	•	•
CareTrack	•	•
Schnelltankanlage	•	•
Starthilfeanschluss, NATO-Typ	•	•
Rahmenverlängerung	•	•

AUSWAHL ZUSÄTZLICHER VOLVO-SONDERAUSRÜSTUNGEN

Einstiegsleuchte



Schnellbetankung



LED-Beleuchtung



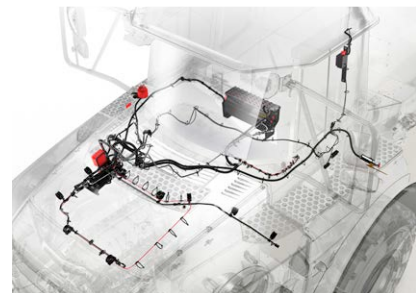
On-Board-Wägesystem



HD Luftfilter



Volvo-Brandbekämpfungssystem



Es sind nicht alle Produkte auf allen Märkten erhältlich. Im Rahmen unserer ständigen Verbesserungsmaßnahmen behalten wir uns das Recht vor, Spezifikationen und Ausführungen ohne Vorankündigung zu ändern. Die Abbildungen zeigen nicht zwingend die Standardversion der Maschine.

VOLVO

Volvo Construction Equipment

www.volvoce.com