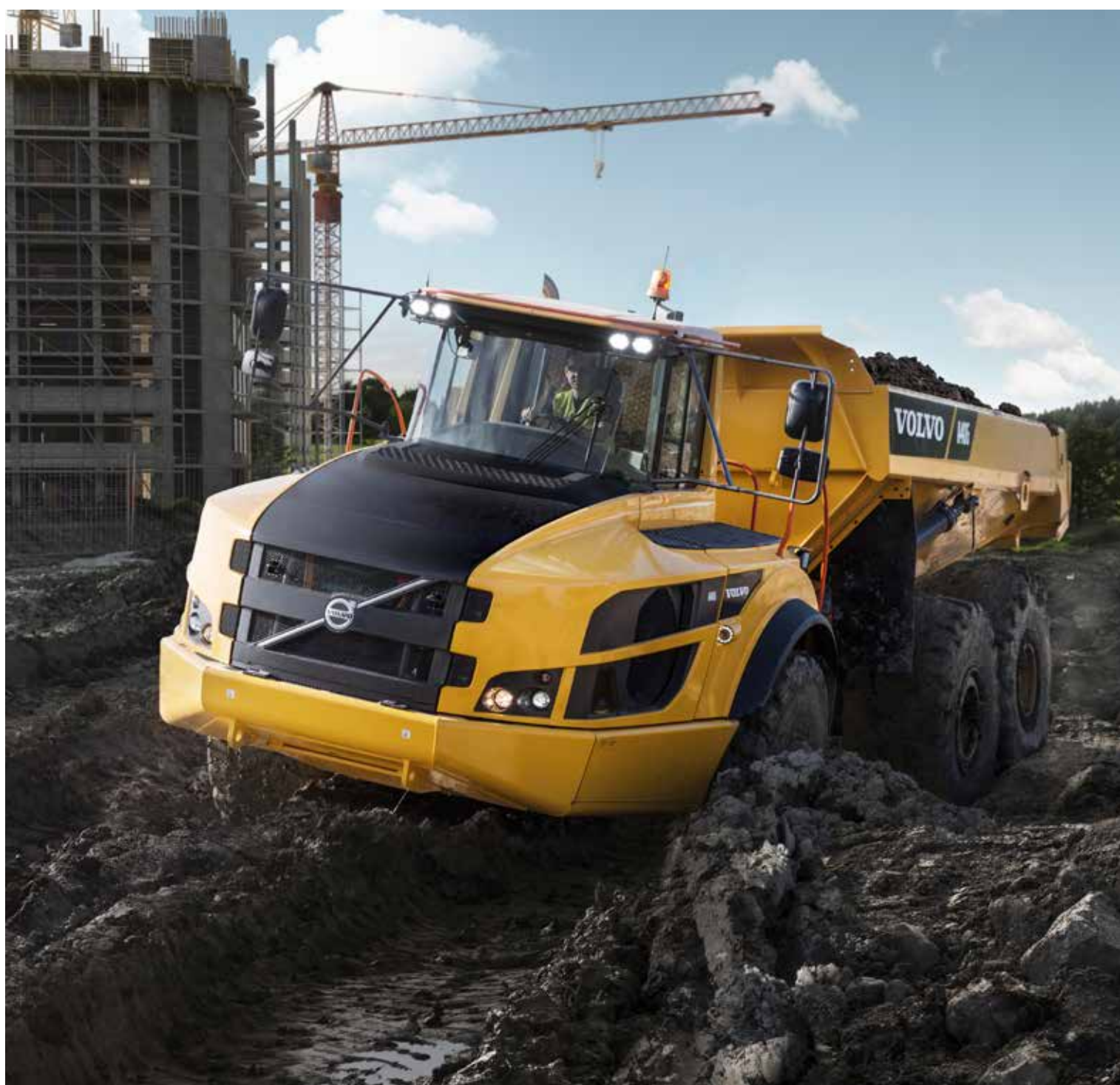


Volvo Construction Equipment  
Building Tomorrow



# A35G, A40G

Сочлененные самосвалы Volvo грузоподъемностью 34,5–39 т и мощностью 457–476 л.с.





## 1966: МОДЕЛЬ DR 631 GRAVEL CHARLIE ПЕРВЫЙ В МИРЕ СЕРИЙНЫЙ САМОСВАЛ С СОЧЛЕНЕННОЙ РАМОЙ

По сегодняшним меркам Gravel Charlie была совсем небольшой машиной, но ее влияние на транспортные операции в строительном секторе было огромным.

- Первый в мире серийный самосвал с сочлененной рамой
- Передовые технические решения, включая сочлененное рулевое управление, полный привод и блокировку дифференциала
- Непревзойденная маневренность в условиях бездорожья

**САМОСВАЛ GRAVEL CHARLIE ОЗНАМЕНОВАЛ НАЧАЛО ЧЕГО-ТО НОВОГО: ТОГО, ЧТО НАВСЕГДА ИЗМЕНИТ СТРОИТЕЛЬНЫЙ СЕКТОР.**

**25 000**  
СОЧЛЕНЕННЫХ  
САМОСВАЛОВ  
ПРОИЗВЕДЕНО  
КОМПАНИЕЙ VOLVO  
1996

**10 000**  
СОЧЛЕНЕННЫХ  
САМОСВАЛОВ  
ПРОИЗВЕДЕНО  
КОМПАНИЕЙ VOLVO  
1981



**A40**

1995

Высококласный  
крупнотоннажный

**36 т**

Полный ассортимент  
продукции в классе 20–40 т



**A25C**

1993

Первый  
сочлененный  
самосвал с  
двигателем,  
гарантирующим  
низкий уровень  
выбросов в  
стандартной  
комплектации



**5350**

1979

«Terrain Express»  
— признанная во  
всем мире модель  
сочлененного  
самосвала Volvo

**20 т**  
**50 км/ч**

- Постоянный полный привод на 4 колеса
- Более высокая средняя скорость в сочетании с повышенной грузоподъемностью — гарантия **повышения рентабельности**
- Полностью автоматическая трансмиссия
- Уникальная система подвески позволяет обеспечить высокую среднюю скорость
- Просторная кабина высшего класса с низким уровнем шума



**DR 860**

1967

Покоритель  
бездорожья:  
машина с  
3 мостами,  
уникальная  
концепция тележки,  
по-прежнему  
мощная

**15 т**  
**30 км/ч**



**DR 631  
GRAVEL CHARLIE**

1966

Первый в мире  
серийный самосвал  
с сочлененной  
рамой

**10 т**  
**25 км/ч**



**A60H**

**2016**

Выпуск крупнейшего в мире сочлененного самосвала

**55 т**



**СЕРИЯ G**

**2014**

Охлаждаемые тормоза мокрого типа на всех моделях

- Техническая готовность
- Топливная экономичность
- Лучший выбор для оператора



**СЕРИЯ F**

**2011**

Дальнейшее усовершенствование удобства эксплуатации и мер по защите окружающей среды



**СЕРИЯ E  
A40E FS**

**2007**

Первый в мире сочлененный самосвал с полной подвеской, повышающий комфорт и производительность оператора

**39 т**



**СЕРИЯ D**

**2000**

Создан с учетом потребностей оператора

**37 т**

- Повышенная производительность
- Повышенный комфорт оператора
- Улучшенная обслуживаемость

**2001**

**НАГРАДА ЗА ЛУЧШИЙ ПРОМЫШЛЕННЫЙ ДИЗАЙН В КОНСТРУКЦИИ СЕРИИ D**



**2012**

**НАГРАДА ЗА ЛУЧШИЙ ПРОМЫШЛЕННЫЙ ДИЗАЙН В КОНСТРУКЦИИ САМОСВАЛА A40F**



## 2016: VOLVO A60H ЛУЧШЕЕ СТАЛО ПРОСТО КРУПНЕЕ



Самосвал Volvo A60H, созданный на основе проверенной временем технологии Volvo, с сочлененным рулевым управлением, полным приводом и блокировкой дифференциалов, стал еще больше и мощнее.

- Поистине самый крупный сочлененный самосвал из доступных
- Полезная грузоподъемность: 55 т
- Удовлетворение растущего спроса на крупные грузовики повышенной грузоподъемности

МОДЕЛЬ VOLVO A60H РАСШИРИЛА ЛИНЕЙКУ НАШИХ ИЗДЕЛИЙ, УДОВЛЕТВОРЯЯ СПРОС КЛИЕНТОВ, И ПРОДОЛЖАЕТ ГОРДО ДЕМОНСТРИРОВАТЬ НАШЕ ИННОВАЦИОННОЕ НАСЛЕДИЕ И ЛИДЕРСТВО НА РЫНКЕ В ОБЛАСТИ ПРОЕКТИРОВАНИЯ И ВЫПУСКА САМОСВАЛОВ.

# Высокая техническая ГОТОВНОСТЬ

Начните работу с помощью нового самосвала Volvo с сочлененной рамой. Эти машины, предназначенные для перевозки тяжелых грузов в условиях сильно пересеченной местности, обладают длительным сроком службы, надежностью и прочностью, то есть теми качествами, которые ждут от машин компании Volvo. Простая и эффективная перевозка грузов

## Гарантированная надежность

Повышенная техническая готовность за счет использования усиленных передней и задней рам, сцепного устройства и дисковых тормозов мокрого типа. Проверенная надежность машины Volvo и предложение многочисленных вариантов гарантии обеспечат выполнение любых работ. Прочность и долговечность — ключевые достоинства сочлененных самосвалов Volvo.



## Опыт свыше пятидесяти лет

Благодаря пятидесятилетнему опыту и началу производства машины грузоподъемностью пятьдесят тонн, компания Volvo является мировым лидером в производстве самосвалов с сочлененной рамой. Мы изобрели саму концепцию, а также разрабатываем и производим эти машины более 50 лет, пройдя большой путь от первой модели самосвала с сочлененной рамой грузоподъемностью 10 тонн. Эти машины, успешно работавшие в течение многих лет, сегодня оснащены передовыми технологиями и обновленным двигателем Volvo.



## Доступ для обслуживания

Удобный доступ для обслуживания облегчает и ускоряет техническое обслуживание машины. Решетка радиатора откидывается вниз, открывая платформу для технического обслуживания с противоскользящими ступенями. Капот с электрическим приводом открывается на 90 градусов, обеспечивая полный и безопасный доступ к отсеку двигателя.



## Дилерская сеть компании Volvo

Эксклюзивная дилерская сеть компании Volvo всегда готова оказать поддержку. Компания Volvo предлагает множество услуг, включая контроль машины с помощью телематической системы (CareTrack™ и MATRIS™), обладает знанием местной специфики и опытом международной работы, а также располагает отличной базой запасных частей.





# ТЕХНИЧЕСКАЯ ГОТОВНОСТЬ

Начните работу с совершенно новыми моделями A35G/A40G. Эти машины, предназначенные для перевозки тяжелых грузов в условиях сильно пересеченной местности, обладают длительным сроком службы, надежностью и прочностью, то есть теми качествами, которые ждут от машин компании Volvo. Простая и эффективная перевозка грузов



# ГАРАНТИРОВАННАЯ ТОПЛИВНАЯ ЭФФЕКТИВНОСТЬ

Самосвал A35G/A40G оснащен всемирно известным двигателем Volvo, который обеспечивает превосходную топливную эффективность наряду с высокой мощностью и производительностью. Благодаря гарантированной топливной эффективности эта машина повысит прибыльность и рентабельность инвестиций вашей компании.

# Высокая эффективность работы

Повышенная эффективность работы и перевозка больших грузов за меньшие средства. Превосходная топливная эффективность, инновационные технологии и удобные средства отображения рабочих данных помогают контролировать эксплуатационные расходы и извлекать максимальную выгоду из инвестиций.

## Перевозка больших грузов за меньшие средства

Машина оптимизирована для более эффективной работы за счет более высокой грузоподъемности. Ее продуманная конструкция обеспечивает большую грузоподъемность наряду со снижением потребления топлива, что обеспечит перевозку больших грузов за меньшие средства.



## Рабочие данные

Получение ценных данных обеспечивает повышение эффективности работы на стройплощадке и экономию расходов. Благодаря таким интеллектуальным системам компании Volvo, как MATRIS™, CareTrack™ и бортовая система взвешивания, можно оптимизировать выполнение работ и снизить эксплуатационные расходы.



## Контроль затрат на техническое обслуживание

В рамках целого ряда сервисных договоров предоставляются услуги по профилактическому техобслуживанию, комплексным ремонтным работам и обеспечению технической готовности. Компания Volvo использует новейшие технологии для контроля работы и состояния машины, чтобы увеличить прибыльность вашего бизнеса. Заключив договор о сервисных работах, вы берете под контроль расходы на обслуживание.



## Система динамического привода Volvo

Динамический и заблаговременный выбор передачи в соответствии с рабочими условиями повышает комфорт и топливную эффективность.



# Достижение намеченных целей

Модели A35G, A40G позволяют достичь намеченных целей. Эта машина обладает всеми внедорожными характеристиками, проверенными технологиями Volvo, а также имеет повышенную грузоподъемность, что обеспечивает эффективную работу из года в год.

## Концепция самосвала с сочлененной рамой

Пройдет там, где не смогут пройти другие машины. Концепция самосвала с сочлененной рамой обеспечивает гибкие возможности, чтобы можно было добраться до любого места на рабочей площадке и подниматься по крутым склонам. Можно выполнять любые работы круглый год и с любыми особенностями рельефа. Благодаря различным вариантам надстроек и шасси машину можно адаптировать для выполнения задач на конкретном объекте



## Просто лучший

Машина A35G/A40G обладает непревзойденной в своем классе проходимостью на бездорожье благодаря таким функциональным особенностям, как согласованная трансмиссия Volvo, автоматическое распределение тягового усилия, в том числе полная блокировка дифференциалов, внедорожный мост и гидромеханическое рулевое управление.



## Оптимальная скорость для выполнения конкретных работ

Выбор подходящей скорости для выполнения конкретной работы за счет использования ретардеров и динамической системы торможения двигателем Volvo с целью обеспечения максимальной производительности и безопасности.



## Оптимизация нагрузки

Дополнительная бортовая система взвешивания гарантирует оптимальную нагрузку для каждого рабочего цикла. Это помогает повысить производительность, увеличить топливную эффективность и уменьшить износ техники в любых условиях и при любых видах работ.







# ПРОИЗВОДИТЕЛЬНОСТЬ

Перевозка большего груза за один цикл благодаря повышенной производительности. Самосвал с сочлененной рамой моделей A35G, A40G создан для сокращения времени рабочих циклов и повышения производительности.

# Готовность к перевозке тяжелых грузов

## ВЫБОР ОПЕРАТОРОВ

Операторы высоко ценят комфортную кабину этой машины и удобное управление даже при самых тяжелых условиях эксплуатации.

### Гарантированная надежность

Проверенная надежность машин Volvo и оказываемая производителем техническая поддержка обеспечат своевременное выполнение любых работ.

### Свыше пятидесяти лет успеха

Свыше пятидесяти лет компания Volvo является мировым лидером в производстве сочлененных самосвалов.

### Система поддержки кузова

Новая система стабилизации кузова повышает устойчивость и управляемость в сложных рабочих условиях.

### Доступ для обслуживания

Удобный доступ для обслуживания облегчает и ускоряет техническое обслуживание машины.

### Технология OptiShift

Изменения направления происходят плавнее, проще и быстрее.

## ТЕХНИЧЕСКАЯ ГОТОВНОСТЬ

Эти машины, предназначенные для перевозки тяжелых грузов в условиях сильно пересеченной местности, обладают длительным сроком службы, надежностью и прочностью, то есть теми качествами, которые ждут от машин компании Volvo.



## ГАРАНТИРОВАННАЯ ТОПЛИВНАЯ ЭФФЕКТИВНОСТЬ

Признанный во всем мире двигатель Volvo обеспечивает великолепную топливную эффективность и вместе с тем высокую мощность и производительность.

### Круиз-контроль

Отрегулируйте круиз-контроль, чтобы поддерживать постоянную скорость хода для более плавного и эффективного передвижения.

### Контроль скорости при движении под уклон

Для более безопасной и комфортной работы предусмотрена возможность контроля скорости при движении под уклон.



### Проверка тормозов

Запланируйте и выполните стационарное испытание легко и безопасно, следуя указаниям на дисплее.

### Система динамического привода Volvo

Выбор передачи в соответствии с рабочими условиями повышает комфорт и топливную эффективность.

## ПРОИЗВОДИТЕЛЬНОСТЬ

Перевозка большего количества груза в единицу времени и максимальная производительность в любых условиях.



# ВЫБОР ОПЕРАТОРОВ

Удобство работы повышает работоспособность оператора. При наличии множества машин на стройплощадке большинство операторов выбирает продукцию компании Volvo. Даже в самых неблагоприятных условиях удобная кабина и простота в эксплуатации самосвала позволяют операторам быть внимательными и работать максимально эффективно.

# Управление с комфортом

Самосвал A35G/A40G с лучшей в отрасли просторной кабиной и комфортной рабочей средой является идеальным выбором для операторов. Высочайший уровень комфорта, управляемости, удобства работы и безопасности помогают оператору работать с максимальной отдачей каждый день на протяжении всей смены.

## Полный контроль в руках оператора

Модели A35G/A40G обладают множеством функций, помогающих операторам максимально использовать возможности машины. Интеллектуальные функции, например круиз-контроль, контроль скорости при движении под уклон и система помощи при подъеме, помогают оператору легко и эффективно управлять машиной, что повышает безопасность и производительность в любых условиях.



## Простота эксплуатации

Эргономичные и удобные органы управления облегчают понимание выполнения операций на сочлененных самосвалах Volvo и подходят для всех операторов. Автоматические функции, например OptiShift, которые позволяют быстро и плавно менять направление движения, обеспечивают максимальную простоту управления самосвалом подобно работе оператора с многолетним опытом.



## Удобство оператора

Удобные кабины моделей A35G/A40G позволяют проводить в них больше времени. Расположенное по центру рабочее место оператора, отличное рулевое управление, великолепная подвеска, низкий уровень шума, климат-контроль, простор и хорошая обзорность снижают усталость оператора и способствуют эффективной работе.



## Безопасность

Для операторов, инструкторов, механиков, рабочих – безопасность на объекте имеет фундаментальную важность. Великолепная обзорность и эффективная система освещения сочетаются в A35G/A40G с множеством функций безопасности. В качестве примеров можно привести функцию тестирования тормозов и систему разгрузочных опор, помогающую обеспечить безопасность оператора и окружающих даже в самой сложной рабочей обстановке.



# Подробные сведения о моделях A35G, A40G компании Volvo

## Двигатель

6-цилиндровый 13-литровый рядный дизельный двигатель с турбонаддувом и 4 клапанами на цилиндр, верхним распредвалом и форсунками с электронным управлением. В двигателе установлены заменяемые гильзы цилиндров мокрого типа, заменяемые направляющие и седла клапанов.

		A35G	A40G
Модель двигателя	Volvo	D13F	D13F
Макс. полная мощность по стандарту SAE J1995	кВт	336	350
	л. с.	457	476
при оборотах двигателя	об/мин	1 900	1 900
Полезная мощность на маховике — ISO 9249, SAE J1349	кВт	333	347
	л. с.	453	472
при оборотах двигателя	об/мин	1 900	1 900
Максимальный крутящий момент — SAE J1995	Нм	2 407	2 525
Макс. полезный крутящий момент по стандартам ISO 9249, SAE J1349	Нм	2 386	2 500
при оборотах двигателя	об/мин	1 200	1 050
Рабочий объем	л	12,8	12,8

## Электрическая система

Все кабели, разъемы и контакты имеют маркировку. Кабели уложены в пластиковые кабелепроводы и прикреплены к основной раме. Галогенные фары. Выполнена предварительная разводка кабелей для дополнительного оборудования. Разъемы отвечают стандарту водонепроницаемости IP67.

		A35G	A40G
Напряжение	В	24	24
Аккумулятор	В	2x12	2x12
Емкость аккумулятора	А·ч	2x170	2x170
Генератор	кВт/А	3,396/120	3,396/120
Двигатель стартера	кВт	9	9

## Силовая передача

Гидротрансформатор со встроенной функцией блокировки.

Трансмиссия: полностью автоматическая планетарная трансмиссия PowerTronic компании Volvo с девятью передними и тремя задними передачами. Эта трансмиссия позволяет пропускать передачи для быстрого и точного выбора нужной передачи.

Раздаточная коробка: двухступенчатая, разработанная компанией Volvo продольная конструкция с большим клиренсом и 100% блокировкой межосевого дифференциала типа «кулачковая муфта».

Мосты: специальной конструкции Volvo для тяжелых режимов работы с полностью разгруженными полуосями, планетарными колесными редукторами и 100% блокировкой дифференциала типа «кулачковая муфта».

Система автоматического распределения тягового усилия (АТС).

		A35G	A40G
Гидротрансформатор		2.1:1	2.1:1
Трансмиссия	Volvo	PT 2529	PT 2529
Раздаточная коробка	Volvo	IL2 ATC	IL2 ATC
Мосты	Volvo	ARB H35	ARB H40

## Тормозная система

Полностью гидравлическая система с герметичными многодисковыми тормозами мокрого типа с принудительным масляным охлаждением.

Двухконтурная тормозная система. Соответствует стандарту ISO 3450 по общему весу машины.

Распределение контуров: по одному контуру для переднего моста и для мостов тележки.

Стояночный тормоз: пружинный дисковый тормоз, работающий на карданном валу прицепа. При включении стояночного тормоза выполняется блокировка межосевого дифференциала.

Ретардер: функция ретардера рабочих тормозов и система торможения двигателем Volvo (VEB).

## Система рулевого управления

Гидромеханическая система рулевого управления с самокомпенсирующейся конструкцией.

Два цилиндра рулевого управления двустороннего действия.

Угол рулевого управления: полный диапазон поворота рулевого колеса составляет 3,4 оборота ( $\pm 45^\circ$ ).

Система рулевого управления, включая вспомогательную систему рулевого управления, отвечает стандарту ISO 5010.

## Шасси

Рамы: особо прочные коробчатого типа. Высокопрочная сталь, роботизированная сварка.

Поворотный шарнир рамы: не требует технического обслуживания, полностью герметизированный с коническими роликовыми подшипниками, смазанными на весь срок эксплуатации.

## Кабина

Смонтирована на резиновых опорах. Эргономичная конструкция. Удобный доступ в кабину и выход из нее. Широкий обзор в переднем направлении.  
Оператор расположен по центру над передним мостом. Регулируемое сиденье оператора с инерционным ремнем безопасности.  
Регулируемое (наклон/телескопирование) рулевое колесо. Органы управления с эргономичным расположением. Фильтрация воздуха.  
Дополнительная система климат-контроля.  
Система информирования оператора: Contronics.  
Крупный цветной дисплей с простой и понятной информацией позволяет оперативно отслеживать все основные функции машины.  
Сиденье инструктора с ремнем безопасности.  
Безопасность: конструкции для защиты кабины при опрокидывании/падении предметов (ROPS/FOPS) в стандартной комплектации, соответствующие стандартам ISO 3471, SAE J1040 / ISO 3449, SAE J231.

		A35G	A40G
Уровень шума в кабине (ISO 6396) — $L_{pA}$	дБ	72	72
Внешний уровень шума (ISO 6395) — $L_{wA}$	дБ	112	112
Внутренний уровень шума с комплектом шумоизоляции: 70 дБ			
Внешний уровень шума с комплектом шумоизоляции: 110 дБ			

## Подвеска

Передняя подвеска: трехточечная подвеска, состоящая из а-образной стойки, прикрепленной к конструкции рамы с помощью сферической резиновой втулки, амортизаторов с гидроаккумуляторами и поперечных балок.  
Задняя подвеска: 3-точечная подвеска балки тележки, состоящая из балки тележки, установленной на разнесенных опорах, с необслуживаемыми резиновыми опорами, эластичными резиновыми подкладками, поперечными балками и А-образной стойкой.

## Гидравлическая система

Насосы: четыре поршневых насоса переменного рабочего объема с приводом от вала отбора мощности (ВОМ) с маховиком.  
Два насоса с управлением по нагрузке используются для рулевого управления и кузова, а два других с электронным управлением — для вентиляторов, охлаждения тормозов и передачи усилия на тормоза.  
Один поршневой насос с приводом от колес для вспомогательной системы рулевого управления, установленный на раздаточной коробке.  
Два возвратных масляных фильтра с магнитными сердечниками обеспечивают эффективную фильтрацию масла.

		A35G	A40G
Максимальное рабочее давление системы	МПа	26	26

## Система выгрузки

Запатентованный тормоз для погрузки и выгрузки.  
Цилиндры для выгрузки: два одноступенчатых цилиндра двойного действия.

		A35G	A40G
Угол наклона	°	72	70
Время наклона с грузом	с	12	12
Время опускания	с	10	10

## Кузов

		A35G	A40G
<b>Толщина стенок</b>			
Передняя часть	мм	8	8
Боковые стороны	мм	11	11
Нижняя часть	мм	14	14
Загрузочный бункер	мм	16	16
<b>Материал</b>		Сталь HB450	Сталь HB450
Предел прочности на растяжение	Н/мм <sup>2</sup>	1 150	1 150
Предел прочности на разрыв	Н/мм <sup>2</sup>	1 350	1 350

## Грузоподъемность

		A35G	A40G
<b>Стандартный кузов</b>			
Грузоподъемность	кг	34 500	39 000
Кузов, наполненный до краев	м <sup>3</sup>	16,6	18,4
Кузов, с горкой 2:1	м <sup>3</sup>	21,2	24
<b>С подвесным задним откидным бортом</b>			
Кузов, наполненный до краев	м <sup>3</sup>	17	18,8
Кузов, с горкой 2:1	м <sup>3</sup>	22,1	24,7

# Технические характеристики

## ЗАПРОВОЧНЫЕ ЕМКОСТИ

		A35G	A40G
Картер двигателя	л	51	51
Топливный бак	л	480	480
Система охлаждения	л	44	44
Система охлаждения тормозов	л	188	188
Трансмиссия	л	43	43
Раздаточная коробка	л	9	9
Мосты, передний/тележки	л	25/51	26/53
Гидравлический бак	л	174	174

## СКОРОСТЬ

		A35G	A40G
<b>Передний ход</b>			
1	км/ч	5,9	5,8
2	км/ч	8,6	8,5
3	км/ч	10,3	10,4
4	км/ч	15,2	15
5	км/ч	21,9	21,6
6	км/ч	27,7	27,3
7	км/ч	36,6	36,1
8	км/ч	48,5	47,8
9	км/ч	57	57
<b>Задний ход</b>			
1	км/ч	6,6	6,5
2	км/ч	9,5	9,4
3	км/ч	18	18

## ЭКСПЛУАТАЦИОННАЯ МАССА БЕЗ ГРУЗА

		A35G	A40G
Шины		26.5R25*	29.5R25**
Передняя часть	кг	15 700	16 100
Задняя часть	кг	13 600	14 600
Всего	кг	29 300	30 700
Полезная нагрузка	кг	34 500	39 000

Эксплуатационная масса включает вес всех жидкостей и оператора

\*) A35G с шинами 775/65R25, добавить 200 кг на каждый мост

\*\*) A40G с шинами 875/65R25, добавить 300 кг на каждый мост

## ПОЛНАЯ МАССА

		A35G	A40G
Шины		26.5R25*	29.5R25**
Передняя часть	кг	19 200	20 450
Задняя часть	кг	44 600	49 250
Всего	кг	63 800	69 700

\*) A35G с шинами 775/65R25, добавить 200 кг на каждый мост

\*\*) A40G с шинами 875/65R25, добавить 300 кг на каждый мост

## ДАВЛЕНИЕ НА ГРУНТ

		A35G	A40G	A35G	A40G
Шины		26.5R25	29.5R25	775/65R25	875/65R25
<b>Без груза</b>					
Передняя часть	кПа	132	111	115	98
Задняя часть	кПа	54	47	48	42
<b>С грузом</b>					
Передняя часть	кПа	158	139	138	121
Задняя часть	кПа	183	167	160	146

## Таблица СООТВЕТСТВИЯ РАБОЧИМ ЦИКЛАМ экскаватора

	ЕС380	ЕС480	ЕС750	ЕС950
Число циклов				
A35G	9	7	5	4
A40G	10	8	5	4

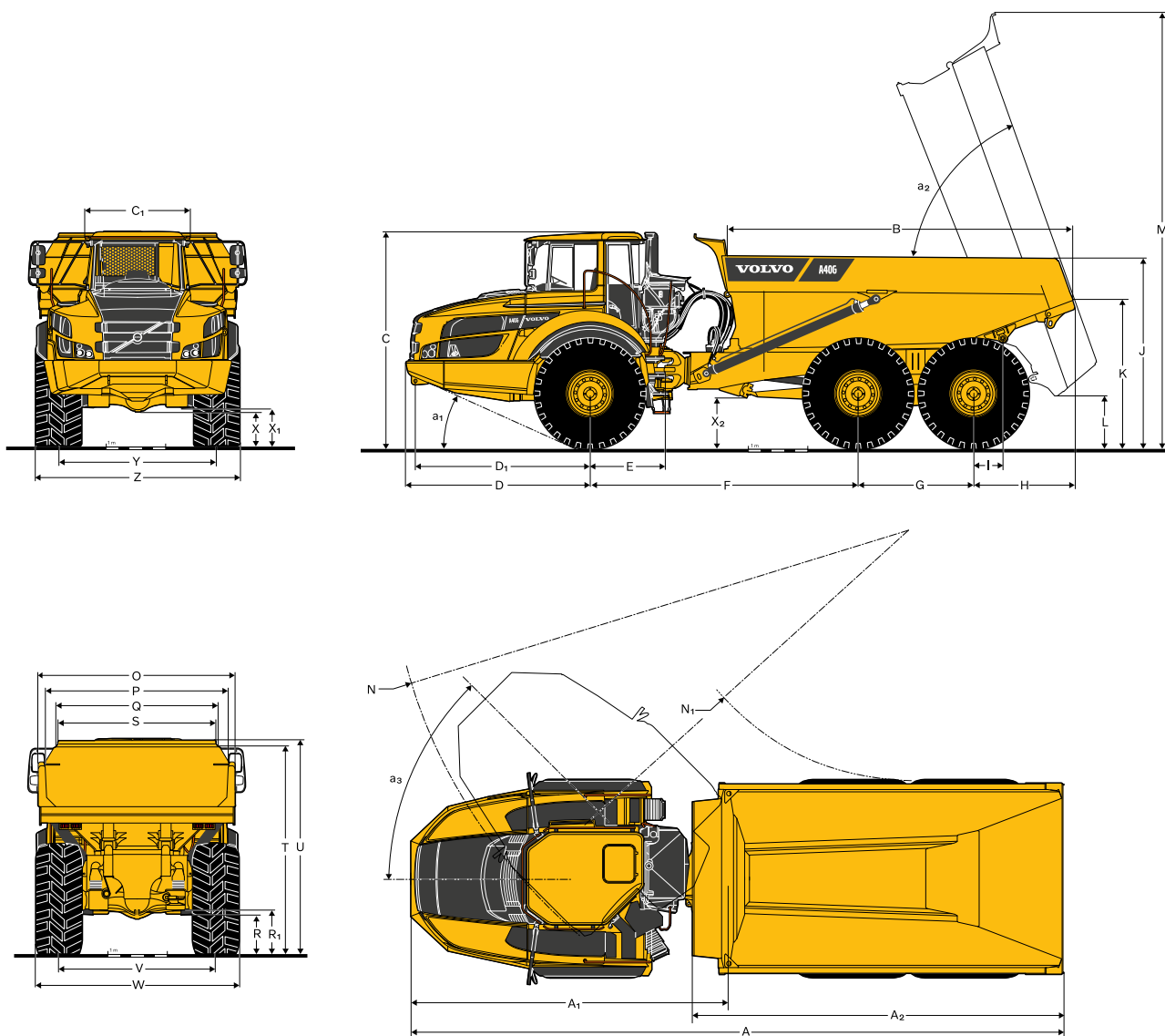
Идеальное соответствие, 4–6 ковшей.
Недостаточная производительность экскаватора, 7 или более ковшей.
Недостаточные характеристики экскаватора для оптимального соответствия.

## Таблица СООТВЕТСТВИЯ ПО РАБОЧИМ ЦИКЛАМ колесного погрузчика

	L150	L180	L220	L250	L350
Число циклов					
A35G	5	4	4	3	3
A40G	5	5	4	4	3

Идеальное соответствие, 2-3 ковшей.
Недостаточная производительность погрузчика, 4 или более ковшей.
Недостаточные характеристики погрузчика для оптимального соответствия, возможны проблемы с диапазоном погрузки.





#### ГАБАРИТЫ

Пол.	Ед. измерения	A35G	A40G
A	мм	11 180	11 263
A <sub>1</sub>	мм	5 476	5 476
A <sub>2</sub>	мм	6 241	6 404
B	мм	5 568	5 844
C	мм	3 547	3 599
C <sub>1</sub>	мм	1 772	1 772
D	мм	3 100	3 100
D <sub>1</sub>	мм	2 942	2 942
E	мм	1 277	1 277
F	мм	4 578	4 518
G	мм	1 820	1 940
H	мм	1 683	1 706
I	мм	650	495
J	мм	3 014	3 132
K	мм	2 304	2 435
L	мм	890	822
M	мм	7 236	7 265
N	мм	8 866	8 957
N <sub>1</sub>	мм	4 416	4 327

#### ГАБАРИТЫ

Пол.	Ед. измерения	A35G	A40G
O	мм	3 216	3 430
P	мм	2 902	3 118
Q	мм	2 553	2 820
R	мм	564	613
R <sub>1</sub>	мм	652	701
S	мм	2 423	2 651
T	мм	3 382	3 427
U	мм	3 498	3 546
V	мм	2 534	2 636
W	мм	3 221	3 403
X	мм	500	553
X <sub>1</sub>	мм	592	645
X <sub>2</sub>	мм	738	788
Y	мм	2 534	2 636
Z	мм	3 221	3 403
a <sub>1</sub>	°	23,6	24,3
a <sub>2</sub>	°	72	70
a <sub>3</sub>	°	45	45

A35G: машина без груза с шинами 26.5R25

A40G: машина без груза с шинами 29.5R25

# Оборудование

## СТАНДАРТНОЕ ОБОРУДОВАНИЕ

	A35G	A40G
<b>Двигатель</b>		
С прямым впрыском, электронным управлением, турбонаддувом и промежуточным охладителем	•	•
Масляные фильтры, сгруппированные для удобства замены	•	•
Предпусковой нагреватель, облегчающий пуск в холодных условиях	•	•
VEB (выхлопной замедлитель EPG + компрессионный тормоз)	•	•
<b>Шины</b>		
26.5R25	•	–
29.5R25	–	•
<b>Силовая передача</b>		
Автоматически включаемые режимы привода 6x4 и 6x6	•	•
100-процентная блокировка дифференциалов типа «кулачковая муфта» на всех мостах	•	•
Полностью автоматическая трансмиссия	•	•
Раздаточная коробка с блокировкой продольного дифференциала	•	•
Гидротрансформатор с автоматической блокировкой	•	•
<b>Электрическая система</b>		
Генератор 120 А	•	•
Выключатель аккумуляторной батареи	•	•
Дополнительный разъем 24 В для холодильного отделения	•	•
Освещение:	•	•
Фонарь заднего хода	•	•
Стоп-сигналы	•	•
Освещение кабины	•	•
Указатели направления движения	•	•
Фары	•	•
Подсветка панели приборов	•	•
Габаритные огни	•	•
Задние фары	•	•
<b>Тормозная система</b>		
Функция помощи при трогании на подъеме	•	•
Тормоз для погрузки и выгрузки	•	•
Педаля ретардера	•	•
Стояночный тормоз на карданном валу	•	•
Двухконтурная, полностью гидравлическая, мокрого типа с дисками на всех мостах	•	•
<b>Кузов</b>		
Кузов подготовлен для обогрева выхлопными газами и установки дополнительного оборудования	•	•
<b>Безопасность</b>		
Противоскользящие ступени и платформа	•	•
Блокировка кузова самосвала	•	•
Перила на лестнице и платформах	•	•
Аварийная сигнализация	•	•
Звуковой сигнал	•	•
Защитная решетка для заднего окна кабины	•	•
Зеркала заднего вида	•	•
Инерционный 3-дюймовый ремень безопасности	•	•
Кабина Sage Cab с устройствами защиты при опрокидывании/падении предметов (ROPS/FOPS)	•	•
Аварийное рулевое управление	•	•
Блокировка шарнира рулевой тяги	•	•
Омыватели лобового стекла	•	•
Очистители лобового стекла с функцией изменения интервала	•	•
Система стабилизации кузова	•	•

## СТАНДАРТНОЕ ОБОРУДОВАНИЕ

	A35G	A40G
<b>Комфорт</b>		
Панель управления автоматической системой климат-контроля	•	•
Пепельница	•	•
Отопитель кабины с функцией фильтрации воздуха и обогрева стекол	•	•
Подстаканник/столлик	•	•
Прикуриватель	•	•
Сиденье инструктора с ремнем безопасности	•	•
Верхняя консоль для радио	•	•
Раздвижное окно	•	•
Место для холодильного отделения	•	•
Ящик для хранения	•	•
Солнцезащитный козырек	•	•
Регулируемое (наклон/выдвижение) рулевое колесо	•	•
Тонированные стекла	•	•
<b>Информативный интерфейс для оператора</b>		
Измерительные приборы:	•	•
Давление в тормозной системе	•	•
Топливо	•	•
Спидометр	•	•
Тахометр	•	•
Температура охлаждающей жидкости дисковых тормозов мокрого типа	•	•
<b>Предупреждающие сигналы сгруппированы и легко читаются</b>		
Централизованная система предупреждений (3 уровня) для всех основных функций	•	•
<b>Расположенный по центру информационный дисплей</b>		
Автоматический тест при включении	•	•
Часы	•	•
Счетчик моточасов	•	•
Рабочая информация, простая навигация по меню	•	•
Диагностика неисправностей	•	•
<b>Экстерьер</b>		
Расширители передних крыльев и задние брызговики	•	•
<b>Техническое и сервисное обслуживание</b>		
Электрический привод капота двигателя	•	•
Информационная система MATRIS	•	•
Платформа для обслуживания, встроенная в решетку радиатора	•	•
Ящик для инструментов	•	•
<b>ОПЦИОНАЛЬНОЕ ОБОРУДОВАНИЕ</b>		
	A35G	A40G
<b>Двигатель</b>		
Циклонный воздушный фильтр предварительной очистки	•	•
Воздушный фильтр предварительной очистки с масляной ванной	•	•
Воздушный фильтр для сложных условий эксплуатации, EON	•	•
Подогреватель двигателя, 120 В, США	•	•
Подогреватель двигателя, 240 В	•	•
Подогреватель двигателя, дизельный (Eberspächer)	•	•
Подогреватель двигателя на дизельном топливе с отдельным баком	•	•
Автоматическая остановка двигателя	•	•
Таймер остановки двигателя	•	•
Внешняя система аварийной остановки двигателя	•	•
Дополнительный топливный фильтр	•	•
Повышенные холостые обороты двигателя	•	•

ОПЦИОНАЛЬНОЕ ОБОРУДОВАНИЕ		
	A35G	A40G
<b>Шины</b>		
775/65R25	•	–
875/65R25	–	•
<b>Электрическая система</b>		
Светодиодные фары	•	•
Проблесковый маячок, светодиодный	•	•
Фары рабочего освещения, галогенные	•	•
Фары рабочего освещения, светодиодные	•	•
Подсветка для доступа в кабину	•	•
Противоугонная система (пин-код)	•	•
Камера заднего вида	•	•
Звуковой сигнал заднего хода	•	•
Интерфейс CAN-BUS, дополнительный	•	•
<b>Кабина</b>		
Комплект оборудования для шумоизоляции (соответствует Директиве 2000/14/ЕС)	•	•
Бокс для Руководства оператора	•	•
Таймер обогрева/вентиляции кабины	•	•
Комплект кабелей для отопителя кабины на 240 В	•	•
Кабинный воздушный фильтр НЕРА	•	•
Радиокомплект Bluetooth	•	•
Регулируемые зеркала заднего вида с электрическим обогревом	•	•
Неинерционный ремень безопасности XXL	•	•
Солнцезащитные шторы для боковых окон	•	•
Универсальный ключ	•	•
Полностью регулируемое кресло с пневмоподвеской и обогревом	•	•
Подлокотник для сиденья оператора	•	•
Подголовник для сиденья оператора	•	•
Низкопрофильная кабина	•	•

ОПЦИОНАЛЬНОЕ ОБОРУДОВАНИЕ		
	A35G	A40G
<b>Кузов</b>		
Обогрев кузова отработавшими газами	•	•
Переднее ограждение от просыпания, дополнительное	•	•
Боковые бортовые надставки, 200 мм	•	•
Боковые бортовые надставки, для легкого материала	•	•
Задний борт, подвесной, с рычажным приводом	•	•
Подвесной задний борт с тросовым приводом	•	•
Нижний задний борт	•	•
Износные пластины, 450 НВ	•	•
Кузов для подземных работ	•	•
<b>Безопасность</b>		
Противопожарная система	•	•
Знак аварийной остановки	•	•
Аптечка первой помощи и огнетушитель	•	•
Огнетушитель	•	•
Башмаки под колеса	•	•
<b>Техническое и сервисное обслуживание</b>		
Система смазки, машина в стандартной комплектации	•	•
Система смазки, задний борт	•	•
Смазочный шланг, смазка с уровня земли	•	•
Комплект инструментов	•	•
<b>Прочее</b>		
Сибирский комплект –40°С	•	•
Бортовая система взвешивания (OBW)	•	•
«Арктический» комплект смазочных материалов	•	•
Система CareTrack	•	•
Быстрозаполняемая топливная система	•	•
Разъем для запуска от внешнего источника, тип NATO	•	•
Удлинение для рамы	•	•

## ВЫБОР ОПЦИОНАЛЬНОГО ОБОРУДОВАНИЯ VOLVO

Подсветка для доступа в кабину



Бортовая система взвешивания



Воздушный фильтр для тяжелых условий работы



Быстрозаполняемая топливная система



Противопожарная система Volvo



Некоторые изделия недоступны на определенных рынках. В соответствии с политикой постоянного совершенствования компания оставляет за собой право изменять технические характеристики и конструкцию без предварительного уведомления. На фотографиях не всегда изображена стандартная версия машины.

**VOLVO**

**Volvo Construction Equipment**

[volvoce.com](http://volvoce.com)