



Volvo Construction Equipment

# A25G, A30G

Wozidła przegubowe Volvo 25–29 t 320–360 KM





# Pasja do wydajnej pracy

Volvo Construction Equipment nie zadowolala się naśladownictwem. Naszym celem jest rozwijanie produktów i usług zwiększających wydajność — wierzymy, że jesteśmy w stanie obniżyć koszty i zwiększyć zyski specjalistów używających naszego sprzętu. Jako członek Grupy Volvo pracujemy z pasją nad wprowadzaniem innowacyjnych rozwiązań, które sprawiają, że nasi klienci mogą pracować wydajniej — a nie ciężiej.

## Pomagamy klientom zwiększać wydajność

Zrobić więcej przy mniejszym wysiłku to motto firmy Volvo Construction Equipment. Wysoka wydajność od dawna idzie w parze z mniejszym zużyciem energii, łatwością użytkowania i trwałością. A jeśli chodzi o obniżanie kosztu cyklu życia maszyn, firma Volvo stanowi klasę sama dla siebie.

## Dostosowane do Twoich potrzeb

Dużo zależy od tworzenia rozwiązań dostosowanych do konkretnych zastosowań maszyn i potrzeb użytkowników. Innowacyjność często wymaga korzystania z zaawansowanych technologii — ale nie zawsze musi. Niektóre z naszych najlepszych pomysłów były proste i opierały się na doskonałym i dogłębnym zrozumieniu, na czym polega praca naszych klientów.



## Wiele można się nauczyć w ciągu 180 lat

W swojej długiej historii firma Volvo wprowadziła liczne rozwiązania, które zrewolucjonizowały sposób użytkowania maszyn budowlanych. Żadna inna marka nie kojarzy się silniej z bezpieczeństwem niż Volvo. Ochrona operatorów i osób przebywających w pobliżu maszyn oraz ograniczanie do minimum wpływu na środowisko naturalne to tradycyjne wartości naszej firmy, które nadal kształtują naszą filozofię projektowania maszyn.

## Jesteśmy po Twojej stronie

Na pozycję marki Volvo pracują najlepsi specjaliści. Volvo to prawdziwie globalne przedsiębiorstwo, które przez cały czas stoi u boku swoich klientów, gotowe pomagać im szybko i sprawnie — w każdym miejscu.

## Kieruje nami pasja do wydajnej pracy.



Volvo Trucks



Renault Trucks





Mack Trucks



UD Trucks



Volvo Buses



Volvo Construction Equipment



Volvo Penta



Volvo Financial Services

# Pełna dyspozycyjność

Ta większa, trwała, znakomitej jakości maszyna — zawsze dyspozycyjna i dostępna — zapewnia pełną ciągłość pracy. Dzięki mocnej konstrukcji maszyny, łatwemu dostępowi podczas serwisu i niezrównanej sieci przedstawicieli Volvo możesz liczyć na najwyższy poziom niezawodności. Gwarantujemy pełną dyspozycyjność.

## Gwarancja trwałości

Większa dyspozycyjność dzięki solidnej konstrukcji przedniej i tylnej ramy, przegubowi i mokrym hamulcom tarczowym. Sprawdzona trwałość Volvo i szeroki wachlarz opcji gwarancyjnych pozwalają nie martwić się o to, czy praca zostanie wykonana. Trwałość i wytrzymałość to podstawowe cechy wozidła przegubowego Volvo.



## Siła pięćdziesięciu lat doświadczenia

Pięćdziesiąt lat i pięćdziesiąt ton później Volvo pozostaje wiodącym producentem wozideł przegubowych na świecie. To my opracowaliśmy tę konstrukcję oraz rozwijamy i produkujemy te maszyny od ponad 50 lat — przeszły one znaczącą ewolucję od pierwszego 10-tonowego modelu. W ciągu tych lat odniosły sukces na rynku, a teraz są wyposażone w szereg innowacyjnych technologii i cenią silnik Volvo.



## Dostęp serwisowy

Dzięki najlepszemu na rynku dostępowi serwisowania maszyny jest szybkie i łatwe. Pokrywa przednia odchyła się w dół, stając się podestem serwisowym wyposażonym w stopnie antypoślizgowe. Elektryczna pokrywa silnika otwiera się pod kątem 90 stopni, oferując pełny i bezpieczny dostęp do komory silnika.



## Sieć przedstawicieli Volvo

Sieć przedstawicieli Volvo oferuje klientom wsparcie zawsze, gdy jest potrzebne. Volvo oferuje szereg usług, wiedzę lokalnych specjalistów i globalne doświadczenie. Obejmuje to m.in. rozwiązania CareTrack™ i MATRIS™ oraz najlepszą na rynku dostępność części.







# DYSPOZYCYJNOŚĆ

Przygotuj się do pracy z zupełnie nowymi wozidłami A25G/A30G. Konstrukcja umożliwiająca przewóz ciężkich ładunków w trudnych warunkach terenowych, długi okres eksploatacji maszyny, niezawodność i trwałość, czyli wszystko, czego należy oczekiwać od pojazdów marki Volvo. Transport jest łatwiejszy i wydajniejszy.





# GWARANCJA NISKIEGO ZUŻYCIA PALIWA

Nowe modele A25G i A30G oferują obniżenie zużycia paliwa nawet o 10%. Niższe obroty silnika Volvo na biegu jałowym zapewniają dodatkowe oszczędności paliwa przy zachowaniu maksymalnej sprawności maszyny.



# Niewiarygodna wydajność

Zwiększ swoją wydajność i transportuj więcej mniejszym kosztem. Niezwykle niskie zużycie paliwa, innowacyjne technologie i użyteczne narzędzia dostarczające danych eksploatacyjnych pomagają kontrolować koszty konserwacji i zmaksymalizować korzyści z inwestycji.

## Transportuj więcej mniejszym kosztem

Maszyna jest zoptymalizowana pod kątem wydajności dzięki większej ładowności. Inteligentna konstrukcja zapewnia większą wydajność przy zmniejszonym zużyciu paliwa, dzięki czemu można transportować więcej za mniej.



## Dane eksploatacyjne

Otrzymuj cenne dane pozwalające zwiększyć wydajność na terenie robót i zmniejszyć koszty. Dzięki inteligentnym rozwiązaniom Volvo, takim jak MATRIS™, CareTrack™ i system ważenia pokładowego, można zoptymalizować swoją produktywność i zminimalizować koszty eksploatacji.



## Kontrola nad kosztami konserwacji

W ramach kontraktów Customer Support Agreements klienci mogą korzystać z serwisu zapobiegawczego, remontów kapitałnych i licznych usług zapewniających ciągłość pracy. Volvo stosuje najnowsze rozwiązania techniczne do monitorowania działania oraz stanu maszyn i na tej podstawie udziela wskazówek przydatnych w ich ekonomicznej i rentownej eksploatacji. Kontrakty Customer Support Agreements zapewniają klientom lepszą kontrolę kosztów i serwisu.



## Dynamiczny napęd Volvo

Dynamiczny i przewidujący system wyboru biegu dostosowuje się do warunków pracy, zwiększając komfort operatora i zmniejszając zużycie paliwa.



# Osiągaj założone cele

Osiągaj swoje cele z maszynami A25G i A30G. Ta maszyna oferuje 100% wydajności na bezdrożach, sprawdzoną technologię Volvo i większą ładowność, zapewniając stabilną pracę, rok po roku.

## Wszeczstronność

Wozidła przegubowe A25G i A30G odznaczają się wyjątkową wszechstronnością, dzięki której można pracować o każdej porze roku, na każdym terenie i w każdych warunkach, a tym samym zmaksymalizować wykorzystanie maszyny. Dzięki różnym opcjom zabudowy i konstrukcji ramy maszynę można dopasować do warunków na terenie robót.



## Najlepsze wozidło przegubowe

Maszyna A25G/A30G oferuje niezrównane i jedyne w swojej klasie właściwości jezdne w terenie dzięki rozwiązaniom, takim jak dopasowany układ przeniesienia napędu Volvo, system automatycznej kontroli trakcji ze 100-procentowymi blokadami mechanizmów różnicowych, podwozie terenowe i hydromechaniczny układ kierowniczy.



## Dobór właściwej prędkości do zadania

Reguluj prędkość stosownie do zadania za pomocą zwalniacza i dynamicznego hamulca silnikowego Volvo, które dopasowują prędkość w celu osiągnięcia maksymalnej wydajności i bezpieczeństwa.



## Optymalizacja ładunku

Opcjonalny system ważenia pokładowego gwarantuje optymalny ładunek w każdym cyklu roboczym. Maksymalizuje to wydajność, zmniejsza zużycie paliwa i ogranicza zużycie maszyny w każdych warunkach i podczas każdego zadania na terenie robót.







# WYDAJNOŚĆ

Zwiększ wydajność i transportuj więcej ładunku dzięki zwiększonej ładowności.



# Przygotuj się na przewóz ciężkich ładunków

## WYBÓR OPERATORÓW

Wygodna kabina i łatwa obsługa w nawet najtrudniejszych warunkach sprawiają, że operatorzy wybierają właśnie tę maszynę.

## Nowy system wspomagania wyładunku

Nowy system wspomagania wyładunku zwiększa stabilność i kontrolę w trudnych warunkach otoczenia.

## Siła pięćdziesięciu lat doświadczenia

Pięćdziesiąt lat i pięćdziesiąt ton później Volvo pozostaje wiodącym producentem wozideł przegubowych na świecie.

## DYSPOZYCYJNOŚĆ

Konstrukcja umożliwiająca przewóz ciężkich ładunków w trudnych warunkach terenowych, długi okres eksploatacji, niezawodność i trwałość, czyli wszystko, czego należy oczekiwać od pojazdów marki Volvo.

## Nowe możliwości kontroli podczas pokonywania wzniesień

Nowy system wspomagania podjazdu pod wzniesienia i dynamiczny hamulec silnikowy Volvo zapewniają większą kontrolę nad maszyną podczas jazdy w górę i w dół stromych wzniesień.





## GWARANCJA NISKIEGO ZUŻYCIA PALIWA

Uznany na świecie silnik Volvo oferuje niezwykle niskie zużycie paliwa bez zmniejszenia mocy i wydajności.

### Dostęp serwisowy

Dzięki najlepszemu na rynku dostępowi serwisowanie maszyny jest szybkie i łatwe.

### Najlepsze wozidło przegubowe

Przełomowa maszyna A25G/A30G to najlepsze wozidło przegubowe na rynku i owoc najnowszych innowacji firmy Volvo.

### Wszechstronność

Dzięki różnym opcjom zabudowy i konstrukcji ramy maszyny można dopasować do warunków na terenie robót.

### Dynamiczny napęd Volvo

System zmiany biegów dopasowuje się dynamicznie do warunków pracy, zwiększając komfort i zmniejszając zużycie paliwa.

### Nowy ekonometr

Nowy ekonometr pomaga operatorowi sterować maszyną tak, aby osiągnąć dodatkową wydajność i bezpieczeństwo.

## WYDAJNOŚĆ

Transportuj więcej ton na godzinę i korzystaj ze 100% możliwości w każdych warunkach.







# WYBÓR OPERATORÓW

Gdy na placu robót dostępne są inne maszyny, większość operatorów preferuje Volvo. Wygodna kabina i łatwa obsługa w nawet najtrudniejszych warunkach sprawiają, że operatorzy wybierają właśnie tę maszynę.

# Praca w komfortowych warunkach

Maszyny A25G i A30G to wybór numer jeden wśród operatorów ze względu na najlepszą w branży, przestronną kabinę i komfortowe środowisko pracy. Najlepszy komfort, sterowanie, łatwość obsługi i bezpieczeństwo przekonują operatorów oraz pozwalają zachować wydajność przez cały dzień, każdego dnia.

## Maszyna pod pełną kontrolą operatora

Nowy system wspomagania wyładunku, wspomaganie podjazdu pod wzniesienia, dynamiczny hamulec silnikowy Volvo i ekonometr, a także hamulec na czas załadunku i wysypu (Load and Dump) pomagają operatorowi kontrolować maszynę, zapewniając większą wydajność i bezpieczeństwo w każdych warunkach.



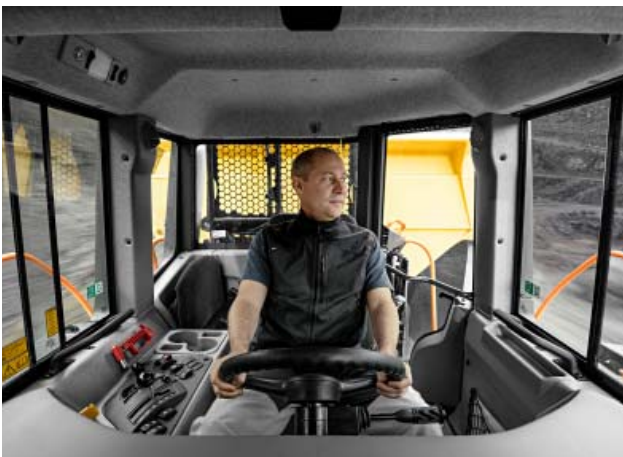
## Łatwość obsługi

Ergonomiczne i wygodne elementy sterujące są logiczne i dopasowane do potrzeb wszystkich operatorów, a w połączeniu z funkcjami automatycznymi zwiększają łatwość obsługi.



## Komfort operatora

Poczuj się komfortowo i spędzaj więcej czasu w wozidle A25G/A30G. Umieszczone centralnie stanowisko operatora, najwyższej klasy układ kierowniczy, doskonała amortyzacja, niski poziom hałasu, klimatyzacja, przestronność oraz widoczność zmniejszają zmęczenie operatora, dzięki czemu jego praca jest bardziej efektywna.



## Bezpieczeństwo

Szereg rozwiązań w zakresie bezpieczeństwa, np. doskonała widoczność i wydajne oświetlenie, pomaga zachować bezpieczeństwo operatora i osób pracujących w pobliżu (w tym instruktorów, mechaników i pracowników wykonujących roboty) w najbardziej wymagających warunkach otoczenia.





# Volvo A25G i A30G w szczegółach

## Silnik

6-cylindrowy, rzędowy, turbodoładowany silnik wysokoprężny V-ACT o pojemności 11 litrów z 4 zaworami na cylinder, wałkiem rozrządu nad głowicą i elektronicznie sterowanymi wtryskiwaczami. Jest wyposażony w wymienne tuleje cylindrowe, prowadnice zaworowe i gniazda zaworów. Silnik wyposażono w lekki układ EGR (recyrkulacji spalin) oraz układ oczyszczania spalin z tłumikiem EAT (oczyszczającym spaliny) obejmujący układ SCR (selektywnej redukcji katalitycznej) z elektronicznie sterowanym systemem UDS (dozowania płynu DEF).

## A25G

Model silnika	Volvo	D11L
Maksymalna moc brutto wg SAE J1995	kW	235
	KM	320
przy prędkości obrotowej	obr./min	2 100
Moc na kole zamachowym netto wg ISO 9249, SAE J1349	kW	234
	KM	318
przy prędkości obrotowej	obr./min	2 100
Maksymalny moment obrotowy brutto wg SAE J1995	Nm	1 950
Maksymalny moment obrotowy netto wg ISO 9249, SAE J1349	Nm	1 942
przy prędkości obrotowej	obr./min	1 100
Pojemność skokowa	l	10,8

## A30G

Model silnika	Volvo	D11L
Maksymalna moc brutto wg SAE J1995	kW	265
	KM	360
przy prędkości obrotowej	obr./min	2 000
Moc na kole zamachowym netto wg ISO 9249, SAE J1349	kW	264
	KM	359
przy prędkości obrotowej	obr./min	2 000
Maksymalny moment obrotowy brutto wg SAE J1995	Nm	1 950
Maksymalny moment obrotowy netto wg ISO 9249, SAE J1349	Nm	1 942
przy prędkości obrotowej	obr./min	1 200
Pojemność skokowa	l	10,8

## Instalacja elektryczna

Wszystkie przewody, gniazda i wtyki są oznaczone. Przewody są umieszczone w plastikowych kanałach i przymocowane do ramy głównej. Światła halogenowe. Przeprowadzone przewody do podłączenia wyposażenia opcjonalnego. Złącza o klasie szczelności IP67.

		A25G	A30G
Napięcie	V	24	24
Akumulator	V	2x12	2x12
Pojemność akumulatora	Ah	2x170	2x170
Alternator	kW/A	3,396/120	3,396/120
Rozrusznik	kW	9	9

## Układ przeniesienia napędu

Zmiennik momentu obrotowego z wbudowaną funkcją blokady. Skrzynia biegów: w pełni automatyczna planetarna skrzynia Volvo PowerTronic z sześcioma biegami do przodu i dwoma do tyłu. Skrzynia biegów może pomijać biegi w celu szybkiego i dokładnego wyboru biegu. Skrzynka rozdzielcza: opracowana przez Volvo konstrukcja "w linii" z wysokim prześwitem i 100-procentową blokadą wzdłużnego mechanizmu różnicowego w postaci sprzęgła kłowego. Mosty: o zwiększonej wytrzymałości i opracowane przez Volvo stosownie do przeznaczenia, z całkowicie odciążonymi półosiami, zwolnicami planetarnymi i 100-procentową blokadą mechanizmów różnicowych w postaci sprzęgła kłowego. Automatem system kontroli trakcji (ATC).

		A25G	A30G
Zmiennik momentu obrotowego		2,37:1	2,37:1
Skrzynia biegów	Volvo	PT 2116	PT 2116
Skrzynka rozdzielcza	Volvo	IL1 ATC	IL1 ATC
Mosty	Volvo	AHW56	AHW64

## Zawieszenie

Zawieszenie przednie: kolumny gazowo-hydrauliczne. Miękkie i progresywne. Niezależne ruchy kół dzięki 3-punktowemu systemowi mocowania. Tylne zawieszenie: w 100% bezobstugowe. Belka wózka na konstrukcji bramowej. Niezależny ruch kół dzięki 3-punktowemu mocowaniu.

## Układ hamulcowy

W pełni hydrauliczne, mokre hamulce wielotarczowe zabudowane w mostach z chłodzeniem wymuszonym obiegiem oleju na wszystkich kołach. Dwuobwodowy układ hamulcowy. Zgodność z normą ISO 3450 przy masie całkowitej maszyny. Podział obwodów: jeden dla mostu przedniego i jeden dla mostów części ładunkowej. Hamulec postojowy: załączany sprężynowo hamulec tarczowy, działający na wał napędowy przyczepy. Gdy hamulec postojowy jest załączony, wzdłużny mechanizm różnicowy jest zablokowany. Zwalniacz: funkcja zwalniacza hamulca zasadniczego i hamulec silnikowy Volvo (VEB).

## Układ kierowniczy

Hydromechaniczny, przegubowy układ kierowniczy z autokompensacją. Dwa siłowniki dwustronnego działania. Kąt skrętu: 3,4 obrotu kierownicy od blokady do blokady,  $\pm 45^\circ$ . Układ kierowniczy łącznie z układem pomocniczym spełnia wymagania normy ISO 5010.

<b>Podwozie</b>			
Ramy: profile zamknięte, wzmocnione. Stal o wysokiej wytrzymałości, spawana automatycznie. Przegub obrotowy: w 100% bezostługowy, całkowicie uszczelniony, z trwale nasmarowanymi łożyskami stożkowymi.			

<b>Kabina</b>			
Mocowana na gumowych poduszkach. Ergonomiczna konstrukcja. Łatwe wejście i wyjście. Szeroki kąt widzenia z przodu. Stanowisko operatora umieszczone centralnie nad przednim mostem. Regulowany fotel operatora ze zwijanym pasem bezpieczeństwa. Odchylana/wysuwana kierownica. Ergonomicznie rozmieszczone elementy sterujące. Filtracja powietrza. Opcjonalna klimatyzacja. System komunikacji z operatorem: Contronics. Duży, kolorowy wyświetlacz, czytelne informacje, stałe monitorowanie najważniejszych funkcji maszyny. Fotel instruktora z pasem bezpieczeństwa. Bezpieczeństwo: zgodność ze standardami ROPS/FOPS według norm ISO3471, SAE J1040/ISO3449 i SAE J231.			

		<b>A25G</b>	<b>A30G</b>
Poziom hałas w kabinie (ISO 6396) — LpA	dB(A)	72	72
Poziom hałas na zewnątrz (ISO 6395) — LwA	dB(A)	110	111

Poziom hałas wewnątrz z zestawem wygłuszającym: 70 dB(A) Poziom hałas na zewnątrz z zestawem wygłuszającym: 108 dB(A)			
--	--	--	--

<b>Układ hydrauliczny</b>			
Pompy: cztery pompy o zmiennym wydatku napędzane przez WOM koła zamachowego. Dwie wykrywające obciążenie używane do kierowania i wyładunku oraz dwie sterowane elektrycznie do napędzania wentylatora, chłodzenia hamulców i generowania ciśnienia w układzie hamulcowym. W skrzynce rozdzielczej zamontowana jedna reagująca na prędkość jazdy pompa tłokowa obsługująca pomocniczy układ kierowniczy. Dwa powrotne filtry oleju z magnetycznymi rdzeniami zapewniają skuteczną filtrację oleju.			

		<b>A25G</b>	<b>A30G</b>
Maksymalne ciśnienie układu roboczego	MPa	25	25

<b>Układ wyładunku</b>			
Opatentowany hamulec Load and Dump. Siłowniki wyładunkowe: dwa jednostopniowe siłowniki dwustronnego działania.			
		<b>A25G</b>	<b>A30G</b>
Kąt wysypu	°	74	70
Czas odchylania z ładunkiem	s	12	12
Czas opuszczania	s	10	10

## Skrzynia ładunkowa

		<b>A25G</b>	<b>A30G</b>
<b>Grubość płyt</b>			
Przód	mm	6	6
Boki	mm	10	10
Dół	mm	14	14
Zsyp	mm	14	14
<b>Material</b>		Stal HB450	Stal HB450
Granica plastyczności	N/mm <sup>2</sup>	1 150	1 150
Wytrzymałość na rozciąganie	N/mm <sup>2</sup>	1 350	1 350

		<b>A25G</b>	<b>A30G</b>
<b>Ładowność</b>			

		<b>A25G</b>	<b>A30G</b>
<b>Skrzynia ładunkowa standard</b>			
Ładowność	kg	25 000	29 000
Pojemność skrzyni ładunkowej, równo z krawędziami	m <sup>3</sup>	12,1	13,9
Pojemność skrzyni ładunkowej, z nadsypem 2:1	m <sup>3</sup>	15,3	17,8
<b>Z burtą tylną</b>			
Pojemność skrzyni ładunkowej, równo z krawędziami	m <sup>3</sup>	12,4	14,2
Pojemność skrzyni ładunkowej, z nadsypem 2:1	m <sup>3</sup>	15,9	18,4



# Dane techniczne

## OBJĘTOŚCI PŁYNÓW EKSPLOATACYJNYCH

	A25G	A30G
Miska olejowa silnika	l 35	35
Zbiornik paliwa	l 380	380
Układ chłodzenia	l 48	48
Układ chłodzenia hamulców	l 35	35
Skrzynia biegów	l 41	41
Skrzynka rozdzielcza	l 9	9
Mosty, przód/tył	l 30/61	31/63
Zbiornik oleju hydraulicznego	l 137	137
Płyn DEF/AdBlue®	l 39	39

® Zastrzeżony znak towarowy Verband der Automobilindustrie e.V. (VDA)

## CIĘŻAR ROBOCZY BEZ ŁADUNKU

	A25G	A30G
Opony	23.5R25*	750/65R25**
Przód	kg 12 800	13 050
Tył	kg 9 650	10 250
Razem	kg 22 450	23 300
Ładowność	kg 25 000	29 000

Ciężar roboczy obejmuje wszystkie płyny i operatora

\*) W przypadku modelu A25G z oponami 750/65R25 należy dodać 200 kg na most

\*\*\*) W przypadku modelu A30G z oponami 23.5R25, należy odjąć 200 kg na most

## PRĘDKOŚĆ

	A25G	A30G
<b>Do przodu</b>		
1	km/godz. 8,3	8,3
2	km/godz. 11,9	11,9
3	km/godz. 21,1	21,1
4	km/godz. 30,3	30,3
5	km/godz. 38,4	38,4
6	km/godz. 52,7	52,7
<b>Do tyłu</b>		
1	km/godz. 7,7	7,7
2	km/godz. 13,7	13,7

## CIĘŻAR CAŁKOWITY

	A25G	A30G
Opony	23.5R25*	750/65R25**
Przód	kg 14 900	15 600
Tył	kg 32 550	36 700
Razem	kg 47 450	52 300

\*) W przypadku modelu A25G z oponami 750/65R25 należy dodać 200 kg na most

\*\*\*) W przypadku modelu A30G z oponami 23.5R25, należy odjąć 200 kg na most

## NACISK NA PODŁOŻE

	A25G	A30G	A25G	A30G
Opony	23.5R25	750/65R25	750/65R25	23.5R25
<b>Bez ładunku</b>				
Przód	kPa 130	108	108	131
Tył	kPa 49	43	42	50
<b>Z ładunkiem</b>				
Przód	kPa 157	130	125	157
Tył	kPa 166	152	137	184

## DOPASOWANIE koparki

	EC300	EC380	EC480	EC750
Liczba cykli załadunkowych				
A25G	10	6	5	3
A30G	8	6	4	4

Prawidłowe dopasowanie, 4–6 łyżek.

Za mała pojemność łyżki koparki, co najmniej 7 łyżek.

Koparka o wiele za mała, aby zapewnić optymalne dopasowanie.

## DOPASOWANIE ładowarki

	L120	L150	L180	L220	L250
Liczba cykli załadunkowych					
A25G	4	3	3	3	2
A30G	5	4	4	3	3

Prawidłowe dopasowanie, 2–3 łyżek.

Za mała pojemność łyżki ładowarki, co najmniej 4 łyżki.

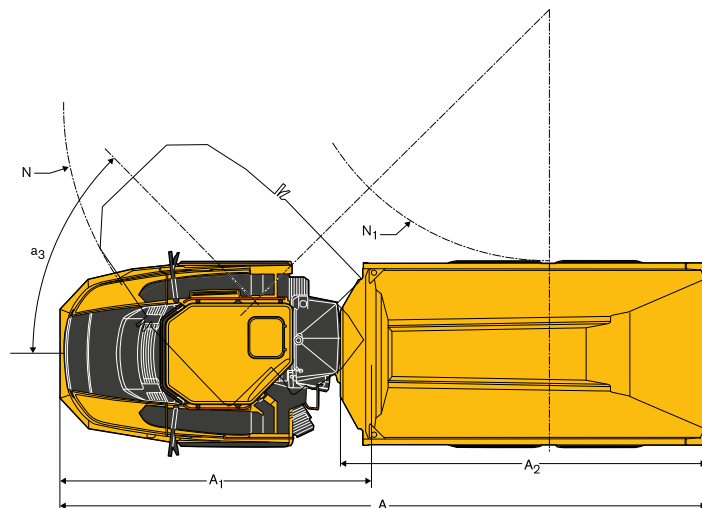
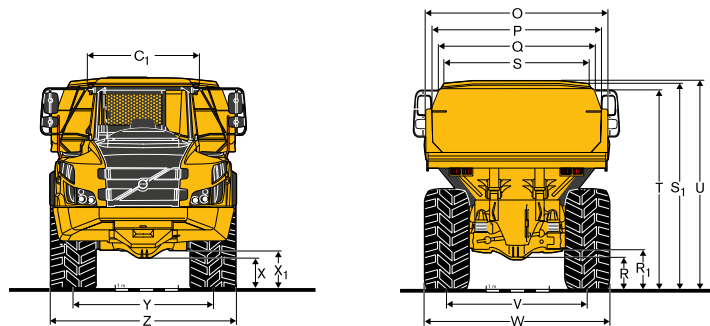
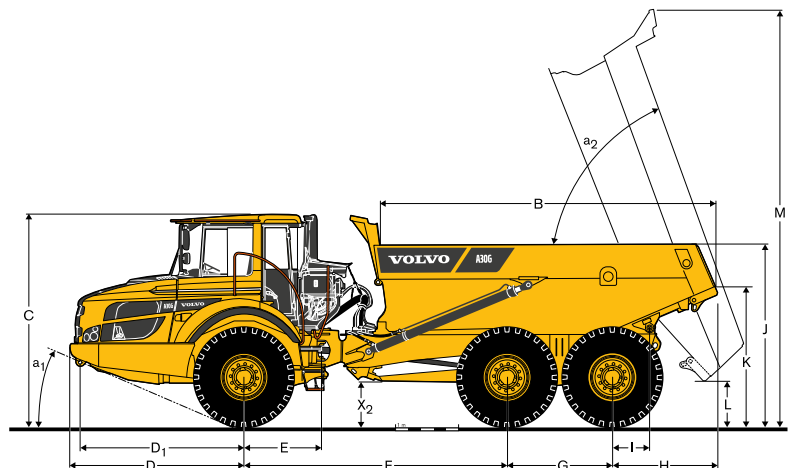
O wiele za mała pojemność łyżki ładowarki, aby zapewnić optymalne dopasowanie — może występować problem z zasięgiem.

## WYMIARY

Poz.	Jednostka	A25G	A30G
A	mm	10 218	10 296
A <sub>1</sub>	mm	4 954	4 954
A <sub>2</sub>	mm	5 736	5 811
B	mm	5 162	5 384
C	mm	3 356	3 366
C <sub>1</sub>	mm	1 772	1 772
D	mm	2 762	2 762
D <sub>1</sub>	mm	2 607	2 607
E	mm	1 209	1 209
F	mm	4 175	4 175
G	mm	1 670	1 670
H	mm	1 610	1 688
I	mm	609	609
J	mm	2 791	2 866
K	mm	2 103	2 183
L	mm	678	688
M	mm	6 529	6 562
N	mm	8 109	8 109
N <sub>1</sub>	mm	4 092	4 048
O	mm	2 776	2 976
P	mm	2 490	2 690
Q	mm	2 298	2 472
R	mm	519	524
R <sub>1</sub>	mm	633	639
S	mm	2 110	2 288
T	mm	3 094	3 196
U	mm	3 265	3 325
V	mm	2 258	2 216
W	mm	2 915	2 954
X	mm	455	466
X <sub>1</sub>	mm	581	592
X <sub>2</sub>	mm	660	680
Y	mm	2 258	2 216
Z	mm	2 915	2 954
a <sub>1</sub>	°	23,5	23,2
a <sub>2</sub>	°	74	70
a <sub>3</sub>	°	45	45

A25G: maszyna bez ładunku, z oponami 23,5 R25

A30G: maszyna bez ładunku, z oponami 750/65R25





# Wyposażenie

WYPOSAŻENIE STANDARDOWE		
	A25G	A30G
<b>Silnik</b>		
Sterowany elektronicznie, turbodoładowany, z wtryskiem bezpośrednim i chłodnicą międzystopniową	•	•
Łatwe w wymianie, zgrupowane filtry oleju	•	•
Grzałka ułatwiająca rozruch w niskich temperaturach	•	•
Hamulec VEB (regulator EPG + hamulec kompresyjny)	•	•
<b>Opony</b>		
23.5R25	•	–
750/65R25	–	•
<b>Układ przeniesienia napędu</b>		
Automatycznie włączane tryby napędu 6x4 i 6x6	•	•
100-procentowe blokady mechanizmów różnicowych na wszystkich mostach w postaci sprzęgła kołowego	•	•
Całkowicie automatyczna skrzynia biegów	•	•
Skrzynka rozdzielcza z blokadą wzdłużnego mechanizmu różnicowego	•	•
Zmiennik momentu obrotowego z automatyczną blokadą	•	•
<b>Układ elektryczny</b>		
Alternator 120 A	•	•
Odcłacznik akumulatora	•	•
Dodatkowe gniazdo 24 V na lodówkę	•	•
Światła:	•	•
Światło cofania	•	•
Światła stopu	•	•
Oświetlenie kabiny	•	•
Kierunkowskazy	•	•
Reflektory przednie	•	•
Podświetlenie wskaźników	•	•
Światła postojowe	•	•
Światła tylne	•	•
<b>Układ hamulcowy</b>		
Wspomaganie podjazdu pod wzniesienia	•	•
Hamulec Load & Dump	•	•
Pedał zwalniająca	•	•
Hamulec postojowy na wale napędowym	•	•
Dwuobwodowe, w pełni hydrauliczne, mokre hamulce tarczowe na wszystkich mostach	•	•
<b>Skrzynia ładunkowa</b>		
Nadwozie przygotowane do instalacji układu ogrzewania spalinami i wyposażenia opcjonalnego	•	•
<b>Bezpieczeństwo</b>		
Stopnie i podesty antypoślizgowe	•	•
Blokada skrzyni	•	•
Poręcze na stopniach i podestach	•	•
Światła awaryjne	•	•
Sygnal dźwiękowy	•	•
Krata zabezpieczająca na tylną szybę kabiny	•	•
Lusterka wsteczne	•	•
Zwijany, 3-calowy pas bezpieczeństwa	•	•
Kabina Care Cab o konstrukcji ROPS/FOPS	•	•
Pomocniczy układ kierowniczy	•	•
Blokada przegubu kierowniczego	•	•
Spryskiwacze przedniej szyby	•	•
Wycieraczki przedniej szyby z funkcją pracy czasowej	•	•
System wspomagania wyładunku	•	•

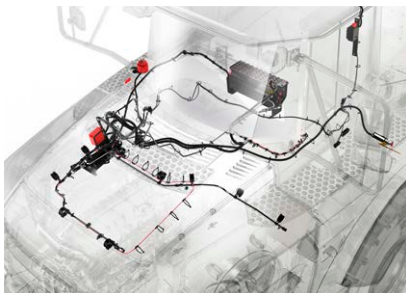
WYPOSAŻENIE STANDARDOWE		
	A25G	A30G
<b>Komfort</b>		
Panel sterowania klimatyzacją	•	•
Popielniczka	•	•
Nagrzewnica kabiny z filtrem świeżego powietrza i funkcją odmrażania szyby	•	•
Uchwyt na napoje/półka	•	•
Zapalniczka	•	•
Fotel instruktora z pasem bezpieczeństwa	•	•
Podsufitkowa konsola sterowania radiem	•	•
Przesuwane szyby	•	•
Miejsce na lodówkę	•	•
Schówek	•	•
Oslona przeciwsłoneczna	•	•
Odchylana/wysuwana kierownica	•	•
Przyciemniane szyby	•	•
<b>Tablica wskaźników</b>		
Wskaźniki:	•	•
Ciśnienie płynu w układzie hamulcowym	•	•
Wskaźnik poziomu paliwa	•	•
Prędkościomierz	•	•
Obrotomierz	•	•
Wskaźnik temp. oleju chłodzącego mokre hamulce tarczowe	•	•
<b>Łatwe w odczycie i zgrupowane kontrolki ostrzegawcze</b>		
Centralnie wyświetlane ostrzeżenia (3 poziomy) dotyczące wszystkich najważniejszych funkcji	•	•
<b>Umieszczony centralnie wyświetlacz informacyjny</b>		
Automatyczne kontrole przed rozruchem	•	•
Zegar	•	•
Licznik motogodzin	•	•
Informacje eksploatacyjne, łatwe w nawigacji menu	•	•
Diagnostyka usterek	•	•
<b>Części zewnętrzne</b>		
Poszerzenia przednich błotników i tylne chlapacze	•	•
<b>Podstawowa konserwacja zapobiegawcza</b>		
Elektryczna pokrywa silnika i osłona	•	•
System śledzenia informacji o maszynie MATRIS	•	•
Podest serwisowy zintegrowany z kratą przednią	•	•
Skrzynka narzędziowa	•	•
<b>WYPOSAŻENIE DODATKOWE</b>		
	A25G	A30G
<b>Silnik</b>		
Filtr powietrza, zwiększona wydajność, EON	•	•
Grzałka silnika, 120 V, Stary Zjednoczone	•	•
Grzałka silnika, 240 V	•	•
Grzałka silnika, wysokoprężna (Eberspächer)	•	•
Automatyczne wyłączanie silnika	•	•
Zegar wyłączenia silnika	•	•
Zewnętrzny awaryjny wyłącznik silnika	•	•
Dodatkowy filtr paliwa	•	•
Wysokie obroty jałowe	•	•
<b>Opony</b>		
23.5R25	–	•
750/65R25	•	–

WYPOSAŻENIE DODATKOWE		
	A25G	A30G
<b>Układ elektryczny</b>		
Reflektory przednie, LED	•	•
Obrotowe światło ostrzegawcze, LED	•	•
Światła robocze, halogenowe	•	•
Światła robocze, LED	•	•
Oświetlenie wejścia	•	•
System przeciwkradzieżowy (kod PIN)	•	•
Kamera wsteczna	•	•
Dźwiękowy sygnał cofania	•	•
Dodatkowy interfejs CAN-BUS	•	•
<b>Kabina</b>		
Zestaw wygłuszający (zgodny z dyrektywą 2000/14/WE)	•	•
Uchwyt na podręcznik operatora	•	•
Zegar ogrzewania/wentylacji kabiny	•	•
Zestaw przewodów, do nagrzewnicy kabiny 240 V	•	•
Filtr kabinowy HEPA	•	•
Zestaw radioodtwarzacza Bluetooth	•	•
Lusterka wsteczne, regulowane, ogrzewane elektrycznie	•	•
Pas bezpieczeństwa XXL, niezwijany	•	•
Rolety przeciwsłoneczne, okna boczne	•	•
Kluczyk uniwersalny	•	•
Ogrzewany, całkowicie regulowany fotel z amortyzacją pneumatyczną	•	•
Podłokietnik fotela operatora	•	•
Zaglówek fotela operatora	•	•
Kabina o niskim profilu	•	•

WYPOSAŻENIE DODATKOWE		
	A25G	A30G
<b>Skrzynia ładunkowa</b>		
Ogrzewanie nadwozia spalinami	•	•
Dodatkowa osłona przed zachlapaniem	•	•
Poszerzenie, 200 mm/7,9 cala	•	•
Poszerzenie, lekki materiał	•	•
Tylna burta, z zawiasem górnym, obsługiwana ramionami	•	•
Tylna burta, z zawiasem górnym, obsługiwana cięgnami	•	•
Tylna burta z zawiasem dolnym	•	•
Płyty ścieralne, 450 HB	•	•
Nadwozie do prac pod ziemią	•	•
<b>Bezpieczeństwo</b>		
Instalacja gaśnicza	•	•
Trójkąt ostrzegawczy	•	•
Apteczka i gaśnica	•	•
Gaśnica	•	•
Kliny pod koła	•	•
<b>Podstawowa konserwacja zapobiegawcza</b>		
Układ smarujący, standardowa maszyna	•	•
Układ smarujący, tylna burta	•	•
Wąż smarujący, smarowanie z poziomu podłoża	•	•
Zestaw narzędziowy	•	•
<b>Inne</b>		
Zestaw do zimnych stref klimatycznych, -40°C	•	•
Pokładowy system ważenia (OBW)	•	•
Zestaw olejów do zimnych stref klimatycznych	•	•
CareTrack	•	•
Układ szybkiego tankowania	•	•
Złącze rozruchowe, typ NATO	•	•
Przedłużenie ramy	•	•
Przedłużenie przyczepy	•	•

## WYBÓR OPCJONALNEGO WYPOSAŻENIA VOLVO

Instalacja gaśnicza Volvo



Układ szybkiego tankowania



Filtr powietrza o zwiększonej wydajności



System ważenia pokładowego



Światła LED



Oświetlenie wejścia



Niektóre produkty mogą być niedostępne na niektórych rynkach. W związku z strategią ciągłego udoskonalania zastrzegamy sobie prawo do dokonywania zmian w danych technicznych oraz produktach bez wcześniejszego zawiadomienia. Zamieszczone zdjęcia nie zawsze przedstawiają maszyny w wersji standardowej.



**VOLVO**

**Volvo Construction Equipment**

[www.volvoce.com](http://www.volvoce.com)