



Volvo Construction Equipment

# A25G, A30G

Dumper articolati Volvo 25-29 t 320-360 CV



# Un debole per le prestazioni

Volvo Construction Equipment è impegnata a dare sempre il meglio. Sviluppando prodotti e servizi in grado di migliorare la produttività, siamo sicuri di poter ridurre i costi e aumentare il profitto dei nostri clienti in tutto il mondo. Come parte del Gruppo Volvo ci appassioniamo per le soluzioni innovative per aiutarvi a lavorare in modo più intelligente e meno faticoso.

## Vi aiutiamo a fare di più

Produrre di più con minor fatica è un segno distintivo di Volvo Construction Equipment. Per noi, l'alta produttività deve essere accompagnata anche da un basso consumo di energia, una maggiore facilità d'uso e una durata superiore. Quando si tratta di abbassare i costi di esercizio per l'intero ciclo di vita di una macchina, Volvo non ha rivali.

## Progettati per soddisfare le vostre esigenze

C'è un sacco di impegno nel creare soluzioni adatte alle particolari esigenze di diverse applicazioni industriali. Le innovazioni richiedono spesso alta tecnologia, ma non è sempre così. Alcune delle nostre migliori soluzioni sono basate su idee semplici, che richiedono una chiara e profonda comprensione dell'esperienza di lavoro dei nostri clienti.



## In 180 anni si imparano un sacco di cose

Nel corso degli anni Volvo ha anticipato delle soluzioni che hanno rivoluzionato l'uso delle macchine movimento terra. Nessun altro marchio è sinonimo di sicurezza quanto Volvo. Proteggere l'operatore e quelli che lavorano con lui e ridurre al minimo l'impatto sull'ambiente sono valori fondamentali che continuano a ispirare la filosofia alla base dei nostri prodotti.

## Siamo al vostro fianco

Supportiamo il marchio Volvo con i migliori collaboratori. Volvo è davvero un'impresa globale, un'organizzazione sempre pronta ad offrire un servizio rapido ed efficiente a sostegno dei suoi clienti, dovunque si trovino.

## Abbiamo una passione sincera per le prestazioni.



Volvo Trucks



Renault Trucks



Mack Trucks



UD Trucks



Volvo Buses



Volvo Construction Equipment



Volvo Penta



Volvo Financial Services

# Straordinaria disponibilità operativa

Assicurati la produttività ininterrotta che questa macchina, più grande, durevole e di livello superiore, sempre disponibile e pronta a lavorare, è in grado di offrirti. Puoi contare su un'affidabilità eccezionale grazie al design robusto, alla facilità di accesso per l'assistenza della macchina e all'eccezionale rete di concessionarie Volvo. Garantisciti una straordinaria disponibilità operativa

## Durata garantita

Aumenta la tua disponibilità operativa con i telai anteriore e posteriore, il sollevatore e i freni a disco in bagno d'olio heavy-duty. La collaudata durata Volvo e il supporto delle opzioni di estensione della garanzia fanno sì che tu non debba mai preoccuparti dello svolgimento del lavoro. Robustezza e durata sono i tratti distintivi del dumper articolato Volvo.



## Cinquant'anni di robustezza

Cinquant'anni e cinquanta tonnellate dopo, Volvo è il costruttore numero uno al mondo di dumper articolati. Abbiamo inventato il concetto e abbiamo sviluppato e costruito queste macchine per più di 50 anni: la strada dal primo dumper articolato da 10 tonnellate è stata lunga. Con il consolidato successo riscosso nel corso degli anni, le macchine comprendono tecnologia innovativa e il rinomato motore Volvo.



## Accesso per assistenza e manutenzione

Grazie al miglior accesso del settore, la manutenzione della vostra macchina è rapida e semplice. La griglia anteriore si abbassa consentendo l'accesso ad una piattaforma di servizio con due gradini antiscivolo. Il cofano a comando elettrico si apre a 90 gradi, consentendo l'accesso sicuro ad ogni punto del vano motore.



## Rete di concessionari Volvo

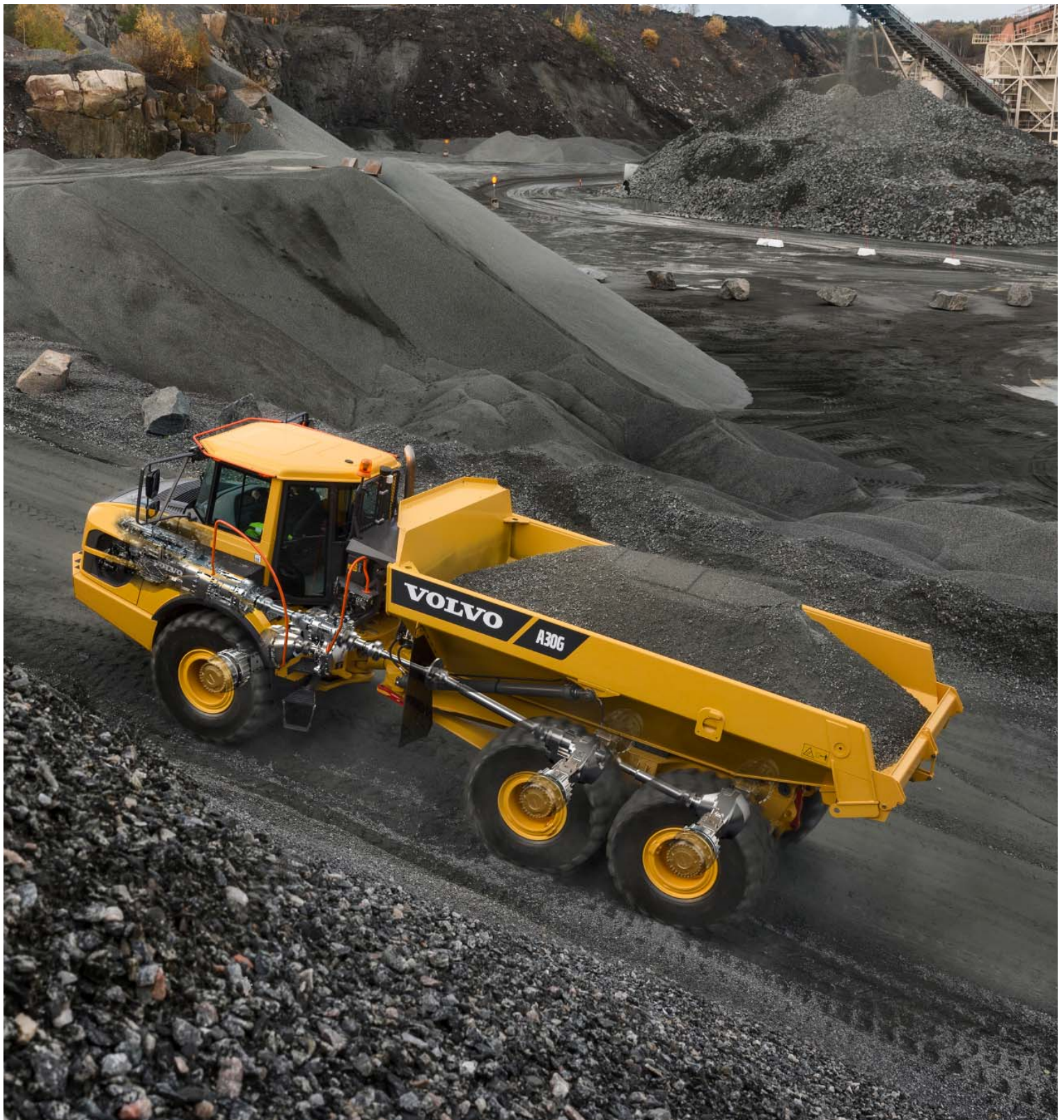
L'esclusiva rete di concessionari Volvo è pronta ad assistere qualsiasi tua richiesta. Volvo offre numerosi servizi, competenza locale ed esperienza globale, compresi sistemi telematici di monitoraggio delle macchine (CareTrack™ e MATRIS™), oltre ad una straordinaria disponibilità di ricambi.





# DISPONIBILITÀ OPERATIVA

Preparatevi a lavorare con i nuovissimi A25G/A30G. Progettati per servizi di trasporto gravosi in impegnative attività fuori strada, la lunga durata, qualità ed affidabilità di questi mezzi soddisferanno appieno le vostre aspettative sul marchio Volvo. Il trasporto è più facile ed efficiente.



# EFFICIENZA DEI CONSUMI GARANTITA

I nuovi modelli A25G, A30G garantiscono l'efficienza dei consumi, con risparmi fino al 10%. Il regime minimo più basso del motore Volvo offre un ulteriore risparmio di carburante offrendo la macchina più efficiente.

# Incredibile efficienza

Migliorate la vostra efficienza e trasportate di più con costi minori. Ottima efficienza dei consumi, tecnologia innovata e utili strumenti per dati operativi vi aiutano a controllare i costi di manutenzione e ad ottimizzare il vostro investimento.

## Maggiore produttività con costi minori

La macchina è ottimizzata per la massima efficienza con maggiori capacità di carico utile. Il suo design intelligente consente una maggiore portata riducendo al tempo stesso il consumo di carburante, consentendovi di trasportare più prodotti con costi minori.



## Dati operativi

Ricevete dati preziosi per migliorare l'efficienza sul posto e risparmiare sui costi. Con gli intelligenti sistemi offerti da Volvo, quali MATRIS™, CareTrack™ e il sistema di pesatura a bordo (On Board Weighing), ottimizzerete la vostra produttività contenendo i vostri costi operativi.



## Controllate i vostri costi di manutenzione

La gamma di Accordi Assistenza Clienti di Volvo Construction Equipment offre manutenzione preventiva, riparazioni complete e diversi servizi per migliorare la disponibilità operativa. Volvo si avvale della tecnologia di ultima generazione per monitorare il funzionamento e lo stato della macchina, fornendo consigli per aumentare la tua redditività. Un Accordo Assistenza Clienti vi consente di tenere sotto controllo i costi di manutenzione e assistenza.



## Guida dinamica Volvo

La selezione dinamica e predittiva delle marce si adatta alle condizioni operative, per comfort ed efficienza dei consumi migliori.



# Raggiungete gli obiettivi

Raggiungete i vostri obiettivi con A25G, A30G. Questa macchina offre prestazioni da vero fuoristrada, collaudata tecnologia Volvo e maggior carico utile, contribuendo a garantire operazioni sostenibili, anno dopo anno.

## Versatilità

I dumper articolati A25G e A30G offrono una straordinaria versatilità che vi consente di operare in qualsiasi stagione, terreno e applicazione per lo sfruttamento ottimale del mezzo. Le soluzioni di allestimento della carrozzeria e le varie opzioni di telaio vi consentono di personalizzare la macchina a seconda del vostro cantiere.



## Il miglior dumper articolato

I modelli A25G e A30G garantiscono imbattibili prestazioni fuori strada nella loro categoria compresa la catena cinematica Volvo perfettamente abbinata, il controllo automatico della trazione (ATC) con differenziali autobloccanti al 100%, carrello per tutti i terreni e sterzo idromeccanico.



## La velocità giusta per il lavoro

Assicurate la velocità giusta per il vostro lavoro con l'impiego dei rallentatori e del freno motore dinamico Volvo per adattare la vostra velocità in modo da ottimizzare produttività e sicurezza.



## Ottimizzazione del carico

Il sistema opzionale di pesatura a bordo garantisce il carico ottimale ad ogni ciclo. Questo ottimizza la produzione, migliora l'efficienza dei consumi e riduce l'usura della macchina indipendentemente dalle condizioni e dalle attività del cantiere.







# PRODUTTIVITÀ

Aumentate la produttività e trasportate più materiali per ogni corsa grazie alla maggiore portata.

# Attrezzatevi per il trasporto pesante

## IL PIÙ APPREZZATO DAGLI OPERATORI

La comoda cabina e la facilità d'uso della macchina, anche in condizioni avverse, spiegano l'apprezzamento degli operatori per questa macchina.

### Nuovo sistema di assistenza al ribaltamento

Il nuovo sistema di assistenza al ribaltamento aumenta la stabilità e il controllo negli ambienti di lavoro più difficili.

### Cinquant'anni di robustezza

Cinquant'anni e cinquanta tonnellate dopo, Volvo è il costruttore numero uno al mondo di dumper articolati.

## DISPONIBILITÀ OPERATIVA

Questa macchina, progettata per servizi di trasporto gravosi in impegnative attività fuori strada, con la sua lunga durata, qualità ed affidabilità soddisferà appieno le vostre aspettative sul marchio Volvo.

### Nuovi sistemi di controllo per i tratti in pendenza

Il nuovo sistema di assistenza per le partenze in salita (Hill Assist) e il freno motore dinamico Volvo assicurano un maggior controllo della macchina sulle salite o discese più ripide.



## EFFICIENZA DEI CONSUMI GARANTITA

Alimentato dal motore Volvo, famoso in tutto il mondo, offre efficienza dei consumi senza compromettere potenza o prestazioni.

### Accesso per la manutenzione

Grazie al miglior accesso del settore, la manutenzione della vostra macchina è rapida e semplice.

### Il miglior dumper articolato

I rivoluzionari modelli A25G/A30G rappresentano il miglior dumper articolato disponibile sul mercato e l'ultima innovazione di Volvo.

### Versatilità

Le soluzioni di allestimento della carrozzeria e le varie opzioni di telaio vi consentono di personalizzare la macchina a seconda del vostro cantiere.

### Guida dinamica Volvo

L'innesto delle marce si adatta in modo dinamico alle condizioni operative, per comfort ed efficienza dei consumi migliori.

### Nuovo econometro

Il nuovo econometro aiuta l'operatore a controllare la macchina per un'ulteriore produttività e sicurezza.

## PRODUTTIVITÀ

Maggior numero di tonnellate trasportate all'ora e massima efficienza in qualsiasi condizione.





# IL PIÙ APPREZZATO DAGLI OPERATORI

Tra le diverse macchine presenti in cantiere, la maggior parte degli operatori preferisce il dumper Volvo. La comoda cabina e la facilità d'uso della macchina, anche in condizioni avverse, spiegano l'apprezzamento degli operatori per questa macchina.

# Controllo nel massimo comfort

I modelli A25G e A30G sono la prima scelta degli operatori grazie alla cabina più spaziosa del settore e al comodo ambiente di lavoro. Comfort, controllo, facilità d'uso e sicurezza di livello superiori sono estremamente apprezzati dagli operatori, consentendo di mantenere inalterato il livello di produttività, per l'intera giornata, tutti i giorni.

## Massimo controllo da parte dell'operatore

I nuovi sistema di assistenza al ribaltamento, assistenza per le partenze in salita, freno motore dinamico Volvo ed econometro oltre al freno Load & Dump, aiutano l'operatore a controllare la macchina per una produttività e sicurezza superiori in qualsiasi condizione.



## Facilità d'uso

I comandi, ergonomici e comodi, sono facili da comprendere, adatti per tutti gli operatori e abbinati a funzioni automatiche per una maggiore facilità d'uso.



## Comfort per l'operatore

Sentitevi a vostro agio e lavorate più a lungo nei dumper A25G/A30G. Postazione centrale dell'operatore, sterzo di livello superiore, ottima sospensione, bassi livelli di rumorosità, climatizzazione, spaziosità e visibilità, riducono l'affaticamento dell'operatore che può così lavorare in modo più efficiente.



## Sicurezza

Una serie di funzioni di sicurezza, quali visibilità superiore ed efficiente illuminazione, aiutano a preservare la sicurezza dell'operatore e di coloro che lavorano in prossimità della macchina anche negli ambienti di lavoro più difficili, siano essi operatori, istruttori, meccanici o altri lavoratori in cantiere.



# Volvo A25G, A30G nei dettagli

## Motore

Motore turbodiesel da 11 litri, a 6 cilindri in linea, V-ACT, con 4 valvole per cilindro, albero a camme in testa e iniettori delle V-ACT, unità a controllo elettronico. È dotato di camicie dei cilindri, guide e sedi delle valvole sostituibili. Il motore è dotato di EGR leggero (ricircolazione dei gas di scarico) e post-trattamento dei gas di scarico con silenziatore EAT (Exhaust After treatment, post-trattamento dei gas di scarico) che comprende il sistema SCR (Selective Catalytic Reduction, riduzione selettiva catalitica) con UDS (Urea Dosing System, sistema di dosaggio dell'urea) a controllo elettronico.

### A25G

Modello motore	Volvo	D11L
Potenza max.- SAE J1995 lorda	kW	235
	CV	320
a regime motore	giri/min	2.100
Potenza al volano - ISO 9.249, SAE J1349 netta	kW	234
	CV	318
a regime motore	giri/min	2.100
Coppia max - SAE J1995 lorda	Nm	1.950
Coppia max ISO 9.249, SAE J1349 netta	Nm	1.942
a regime motore	giri/min	1.100
Cilindrata	l	10,8

### A30G

Modello motore	Volvo	D11L
Potenza max.- SAE J1995 lorda	kW	265
	CV	360
a regime motore	giri/min	2.000
Potenza al volano - ISO 9.249, SAE J1349 netta	kW	264
	CV	359
a regime motore	giri/min	2.000
Coppia max. - SAE J1995 lorda	Nm	1.950
Coppia max ISO 9.249, SAE J1349 netta	Nm	1.942
a regime motore	giri/min	1.200
Cilindrata	l	10,8

## Impianto elettrico

Tutti i cavi, le prese e i perni sono identificati. I cavi sono custoditi in condutture protettive di plastica, assicurate al telaio. Luci alogene. Precablaggi per tutti gli optional. Connettori conformi agli standard IP67 per l'impermeabilità.

		A25G	A30G
Tensione	V	24	24
Batteria	V	2x12	2x12
Capacità della batteria	Ah	2x170	2x170
Alternatore	kW/A	3,396/120	3,396/120
Motorino di avviamento	kW	9	9

## Catena cinematica

Convertitore di coppia con funzione di bloccaggio incorporata. Trasmissione: a planetari Volvo PowerTronic completamente automatica, dotata di sei marce in avanti e due retromarce. La trasmissione ha la possibilità di saltare le marce per una selezione rapida e precisa dei rapporti. Scatola di rinvio: progettata da Volvo, tipo in linea, elevata altezza libera dal suolo e bloccaggio completo del differenziale con innesto a dente. Assali: heavy duty, appositamente progettati da Volvo con semiassi completamente flottanti, riduzione ai mozzi a ingranaggi epicicloidali e bloccaggio completo del differenziale con innesto a dente. Sistema di controllo automatico della trazione (ATC).

		A25G	A30G
Convertitore di coppia		2,37:1	2,37:1
Trasmissione	Volvo	PT 2.116	PT 2.116
Scatola di rinvio	Volvo	IL1 ATC	IL1 ATC
Assali	Volvo	AHW56	AHW64

## Sospensioni

Sospensione anteriore: pistoni gas-idraulici. Dolce e progressiva. Movimento indipendente delle ruote tramite un sistema di fissaggio a 3 punti. Sospensione posteriore: totalmente esente da manutenzione. Barra trasversale di torsione. Movimento indipendente delle ruote tramite un sistema di montaggio a 3 punti.

## Impianto frenante

Freni completamente idraulici con dischi a bagno d'olio, con dischi multipli integrati con raffreddamento ad olio forzato su tutte le ruote. Due circuiti frenanti indipendenti. Conforme alla normativa ISO 3.450 al peso complessivo della macchina. Ripartizione dei circuiti: uno per l'assale anteriore e uno per gli assali del carrello. Freno di stazionamento: freno a disco con applicazione a molla sull'albero della trasmissione del rimorchio. Con il freno di stazionamento azionato, il differenziale longitudinale è bloccato. Rallentatore: funzione di rallentamento del freno di servizio e freno motore Volvo (VEB).

## Impianto sterzante

Design dello sterzo idromeccanico ad autocompensazione. Due cilindri dello sterzo a doppio effetto. Angolo di sterzata: 3,4 giri volante da destra a sinistra,  $\pm 45^\circ$ . L'impianto sterzo comprensivo di sterzo di emergenza è conforme alla norma ISO 5.010.

## Telaio

Telaio: di tipo scatolato, heavy duty. Acciaio ad alta resistenza, saldature robotizzate.  
Giunto di rotazione: totalmente esente da manutenzione, completamente sigillato con cuscinetti a rulli conici a lubrificazione permanente.

## Cabina

Montata su tasselli in gomma. Progettata ergonomicamente. Facili ingresso e uscita. Ampio angolo di visuale anteriore.  
L'operatore è posizionato al centro sopra all'assale anteriore. Sedile operatore regolabile con cintura di sicurezza retrattile.  
Volante con piantone telescopico inclinabile. Comandi in posizione ergonomica  
Aria filtrata. Impianto opzionale di climatizzazione.  
Sistema di comunicazione operatore: Contronics.  
Ampio display a colori, informazioni facili da usare e da capire, tutte le funzioni vitali della macchina sono costantemente monitorate.  
Sedile istruttore con cintura di sicurezza.  
Sicurezza: standard ROPS/FOPS approvati in conformità a norme ISO3471, SAE J1040 / ISO3449, SAE J231.

		A25G	A30G
Livello di rumorosità in cabina (ISO 6.396) - LpA	dB(A)	72	72
Livello di rumorosità esterno (ISO 6.395) - LwA	dB(A)	110	111
Livello di rumorosità interno con kit di riduzione rumorosità: 70 dB(A) Livello di rumorosità esterno con kit di riduzione rumorosità: 108 dB(A)			

## Impianto idraulico

Pompe: quattro pompe a pistoni a portata variabile azionate dal motore e controllate dalla PdF del volante.  
Due sensibili al carico per sterzo e ribaltamento e due a controllo elettrico utilizzate per ventilatore, raffreddamento freno e alimentazione freno.  
Una pompa a pistoni dipendente dal suolo per lo sterzo di emergenza montata sulla scatola di rinvio.  
Due filtri per l'olio di ritorno con nuclei magnetici garantiscono un efficiente filtraggio dell'olio.

		A25G	A30G
Pressione di esercizio max	MPa	25	25

## Sistema di ribaltamento

Freno Load & Dump brevettato.  
Cilindri di ribaltamento: due a stadio singolo e doppio effetto.

		A25G	A30G
Angolo di ribaltamento	°	74	70
Tempo di ribaltamento con carico	s	12	12
Tempo di abbassamento	s	10	10

## Cassone

		A25G	A30G
<b>Spessore piastra</b>			
Anteriore	mm	6	6
Lati	mm	10	10
Fondo	mm	14	14
Scivolo	mm	14	14
<b>Materiale</b>		Acciaio HB450	Acciaio HB450
Resistenza allo snervamento	N/mm <sup>2</sup>	1.150	1.150
Resistenza alla rottura	N/mm <sup>2</sup>	1.350	1.350

## Capacità di carico

		A25G	A30G
<b>Cassone standard</b>			
Capacità di carico	kg	25.000	29.000
Cassone, raso	m <sup>3</sup>	12,1	13,9
Cassone, colmo 2:1	m <sup>3</sup>	15,3	17,8
<b>Con sponda posteriore sospesa superiormente</b>			
Cassone, raso	m <sup>3</sup>	12,4	14,2
Cassone, colmo 2:1	m <sup>3</sup>	15,9	18,4

# Caratteristiche tecniche

## CAPACITÀ DI RIFORNIMENTO

		A25G	A30G
Basamento motore	l	35	35
Serbatoio carburante	l	380	380
Impianto di raffreddamento	l	48	48
Impianto di raffreddamento freni	l	35	35
Trasmissione	l	41	41
Scatola di rinvio	l	9	9
Assali, anteriore/carrello	l	30/61	31/63
Serbatoio idraulico	l	137	137
DEF/AdBlue®	l	39	39

® marchio registrato dell'Associazione tedesca dei costruttori di autoveicoli (VDA - Verband der Automobilindustrie)

## PESO OPERATIVO CON MACCHINA SCARICA

		A25G	A30G
Pneumatici		23.5R25*	750/65R25**
Anteriore	kg	12.800	13.050
Posteriore	kg	9.650	10.250
Totale	kg	22.450	23.300
Carico utile	kg	25.000	29.000

Il peso operativo comprende tutti i liquidi e l'operatore

\*) A25G con pneumatici 750/65R25, aggiungere 200 kg/assale

\*\*) A30G con pneumatici 23,5R25, togliere 200 kg/assale

## VELOCITÀ

		A25G	A30G
<b>Marcia avanti</b>			
1	km/h	8,3	8,3
2	km/h	11,9	11,9
3	km/h	21,1	21,1
4	km/h	30,3	30,3
5	km/h	38,4	38,4
6	km/h	52,7	52,7
<b>Retromarcia</b>			
1	km/h	7,7	7,7
2	km/h	13,7	13,7

## PESO TOTALE

		A25G	A30G
Pneumatici		23.5R25*	750/65R25**
Anteriore	kg	14.900	15.600
Posteriore	kg	32.550	36.700
Totale	kg	47.450	52.300

\*) A25G con pneumatici 750/65R25, aggiungere 200 kg/assale

\*\*) A30G con pneumatici 23,5R25, togliere 200 kg/assale

## PRESSIONE AL SUOLO

		A25G	A30G	A25G	A30G
<b>Pneumatici</b>		<b>23.5R25</b>	<b>750/65R25</b>	<b>750/65R25</b>	<b>23.5R25</b>
<b>Scarico</b>					
Anteriore	kPa	130	108	108	131
Posteriore	kPa	49	43	42	50
<b>Carico</b>					
Anteriore	kPa	157	130	125	157
Posteriore	kPa	166	152	137	184

## CONFRONTO CON PASSAGGI escavatore

	EC300	EC380	EC480	EC750
	Numero di passaggi			
A25G	10	6	5	3
A30G		8	6	4

Dimensionamento corretto, 4-6 benne.

Escavatore con capacità insufficiente, 7 o più benne.

Escavatore sottodimensionato per adattamento ottimale.

## CONFRONTO CON PASSAGGI caricatore

	L120	L150	L180	L220	L250
	Numero di passaggi				
A25G	4	3	3	3	2
A30G	5	4	4	3	3

Dimensionamento corretto, 2-3 benne.

Caricatore con capacità insufficiente, 4 o più benne.

Caricatore sottodimensionato per adattamento ottimale, lo sbraccio può essere un problema.

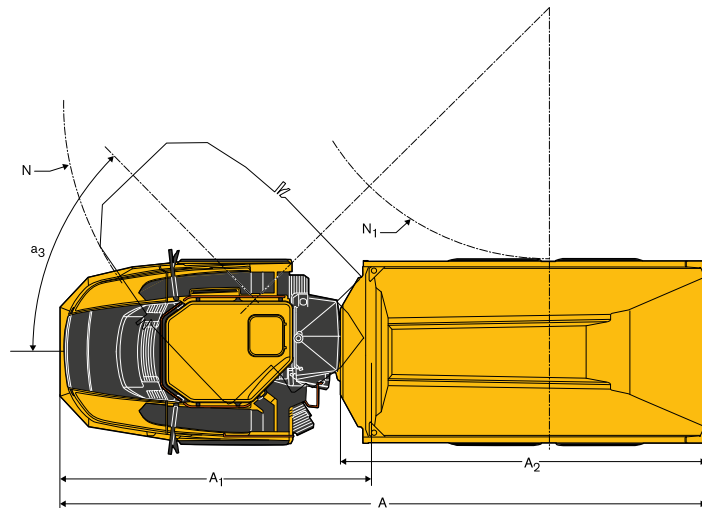
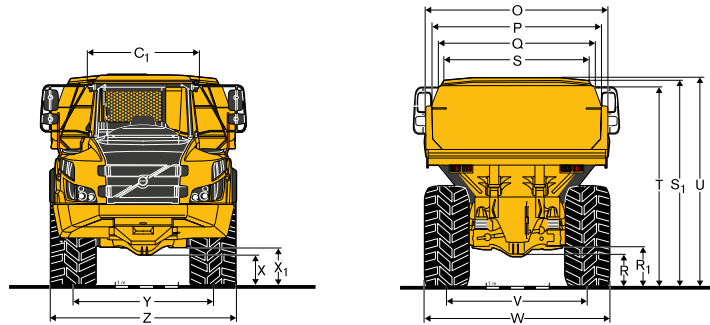
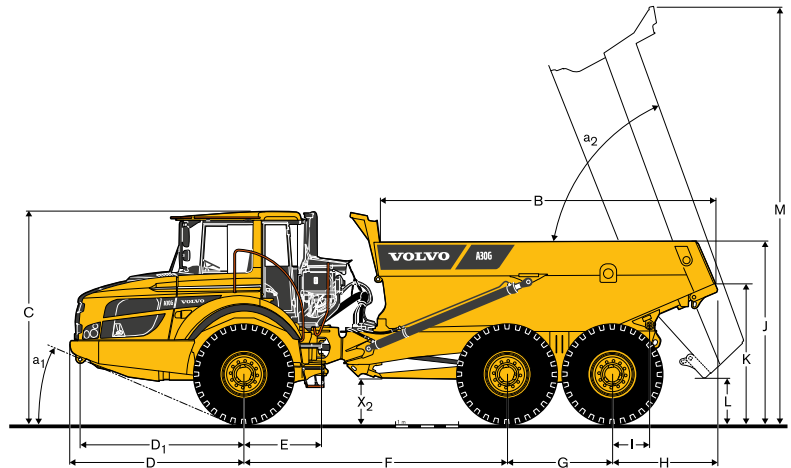


**DIMENSIONI**

Pos	Unità	A25G	A30G
A	mm	10 218	10 296
A <sub>1</sub>	mm	4 954	4 954
A <sub>2</sub>	mm	5 736	5 811
B	mm	5.162	5.384
C	mm	3.356	3.366
C <sub>1</sub>	mm	1 772	1 772
D	mm	2 762	2 762
D <sub>1</sub>	mm	2 607	2 607
E	mm	1 209	1 209
F	mm	4 175	4 175
G	mm	1.670	1.670
H	mm	1.610	1 688
I	mm	609	609
J	mm	2.791	2.866
K	mm	2 103	2.183
L	mm	678	688
M	mm	6 529	6.562
N	mm	8.109	8.109
N <sub>1</sub>	mm	4.092	4.048
O	mm	2.776	2.976
P	mm	2.490	2.690
Q	mm	2 298	2 472
R	mm	519	524
R <sub>1</sub>	mm	633	639
S	mm	2.110	2.288
T	mm	3.094	3.196
U	mm	3.265	3.325
V	mm	2 258	2.216
W	mm	2.915	2.954
X	mm	455	466
X <sub>1</sub>	mm	581	592
X <sub>2</sub>	mm	660	680
Y	mm	2 258	2.216
Z	mm	2.915	2.954
a <sub>1</sub>	°	23,5	23,2
a <sub>2</sub>	°	74	70
a <sub>3</sub>	°	45	45

A25G: macchina scarica con pneumatici 23,5 R25

A30G: macchina scarica con pneumatici 750/65R25



# Equipaggiamento

EQUIPAGGIAMENTO STANDARD		
	A25G	A30G
<b>Motore</b>		
A iniezione diretta, controllo elettronico, sovralimentato, con intercooler	•	•
Filtri olio raggruppati per facile sostituzione	•	•
Preriscaldatore per riscaldamenti a freddo più facili	•	•
VEB (rallentatore EPG + freno a compressione)	•	•
<b>Pneumatici</b>		
23.5R25	•	–
750/65R25	–	•
<b>Catena cinematica</b>		
Modalità di guida inserita automaticamente 6x4 e 6x6	•	•
Bloccaggi del differenziale al 100% su tutti gli assali con innesto a dente	•	•
Trasmissione totalmente automatica	•	•
Scatola di rinvio con blocco del differenziale longitudinale	•	•
Convertitore di coppia con lock-up automatico	•	•
<b>Impianto elettrico</b>		
Alternatore 120 A	•	•
Interruttore principale della batteria	•	•
Presa da 24V extra per frigorifero	•	•
Luci:	•	•
Luce extra	•	•
Luci di arresto	•	•
Illuminazione cabina	•	•
Indicatori di direzione	•	•
Fari	•	•
Illuminazione strumentazione	•	•
Luci di posizione	•	•
Luci posteriori	•	•
<b>Impianto frenante</b>		
Sistema di assistenza per le partenze in salita (Hill Assist)	•	•
Impianto frenante con sistema Load & Dump	•	•
Pedale del retarder	•	•
Freno di stazionamento sull'albero della trasmissione	•	•
Due circuiti, completamente idraulici, dischi a bagno d'olio su tutti gli assali	•	•
<b>Cassone</b>		
Cassone predisposto per riscaldamento tramite gas di scarico e attrezzatura opzionale	•	•
<b>Sicurezza</b>		
Piattaforme e gradini antiscivolo.	•	•
Blocco cassone ribaltabile	•	•
Corrimano su gradini e piattaforme	•	•
Luci di emergenza	•	•
Avisatore acustico	•	•
Griglia protettiva per vetro posteriore cabina	•	•
Specchi retrovisori	•	•
Cintura di sicurezza retrattile, 3 pollici	•	•
Cabina Care con protezione ROPS/FOPS	•	•
Sterzo di emergenza	•	•
Blocco giunto dello sterzo	•	•
Lavaggio parabrezza	•	•
Tergicristallo parabrezza con funzione intermittente	•	•
Sistema di assistenza al ribaltamento	•	•

EQUIPAGGIAMENTO STANDARD		
	A25G	A30G
<b>Comfort</b>		
Quadro comandi ACC	•	•
Posacenere	•	•
Riscaldatore cabina con aria fresca filtrata e sbrinatori	•	•
Portalettine/ripiano per custodia	•	•
Accendisigari	•	•
Sedile istruttore con cintura di sicurezza	•	•
Consolle superiore per radio	•	•
Finestrino scorrevole	•	•
Spazio per scaldavivande	•	•
Vano portaoggetti	•	•
Parasole	•	•
Volante con piantone telescopico inclinabile	•	•
Cristallo oscurato	•	•
<b>Interfaccia informazioni operatore</b>		
Indicatori:	•	•
Pressione freni	•	•
Carburante	•	•
Tachimetro	•	•
Tachimetro	•	•
Temperatura olio di raffreddamento freni a disco a bagno d'olio	•	•
<b>Spie raggruppate e di facile lettura</b>		
Allarme centrale (3 livelli) per tutte le funzioni vitali	•	•
<b>Display informazioni posizionato al centro</b>		
Controlli preaccensioni automatici	•	•
Orologio	•	•
Contaore	•	•
Informazioni operative, menù navigazione facile	•	•
Diagnostica ricerca guasti	•	•
<b>Esterni</b>		
Parafanghi anteriori e allargatori posteriori	•	•
<b>Assistenza e manutenzione</b>		
Cofano motore a comando elettrico e piastra del carter	•	•
Machine Tracking Information System MATRIS	•	•
Piattaforma di servizio integrata nella griglia anteriore	•	•
Cassetta portattrezzi	•	•

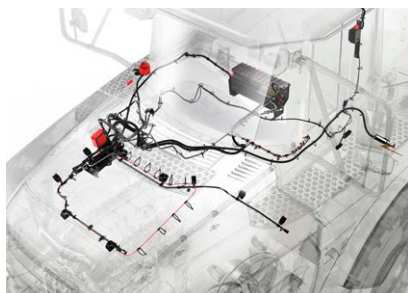
EQUIPAGGIAMENTO OPZIONALE		
	A25G	A30G
<b>Motore</b>		
Filtro aria, heavy duty, EON	•	•
Riscaldatore motore, 120 V, USA	•	•
Riscaldatore motore, 240 V	•	•
Riscaldatore motore, diesel (Eberspächer)	•	•
Spegnimento automatico del motore	•	•
Timer spegnimento motore	•	•
Spegnimento motore emergenza esterna	•	•
Filtro carburante, supplementare	•	•
Motore con minimo alto	•	•
<b>Pneumatici</b>		
23.5R25	–	•
750/65R25	•	–

EQUIPAGGIAMENTO OPZIONALE		
	A25G	A30G
<b>Impianto elettrico</b>		
Fari, LED	•	•
Lampeggiatore rotante, LED	•	•
Luci di lavoro, alogene	•	•
Luci di lavoro, LED	•	•
Luce di entrata	•	•
Sistema antifurto (codice PIN)	•	•
Telecamera posteriore	•	•
Allarme di retromarcia	•	•
Interfaccia CAN-BUS, supplementare	•	•
<b>Cabina</b>		
Kit riduzione rumore (conforme a 2000/14/EC)	•	•
Fissaggio, manuale dell'operatore	•	•
Timer per ventilazione/riscaldamento cabina	•	•
Kit cavo per riscaldatore cabina, 240 V	•	•
Filtro HEPA dell'aria cabina	•	•
Kit radio Bluetooth	•	•
Specchi retrovisori, regolabili, elettroriscaldati	•	•
Cintura di sicurezza XXL, non retrattile	•	•
Alette parasole per i finestrini laterali	•	•
Chiave universale	•	•
Sedile totalmente regolabile, riscaldato, a sospensione ad aria	•	•
Bracciolo per sedile dell'operatore	•	•
Poggiatesta per sedile operatore	•	•
Cabina a basso profilo	•	•

EQUIPAGGIAMENTO OPZIONALE		
	A25G	A30G
<b>Cassone</b>		
Riscaldamento a gas di scarico	•	•
Protezione anteriore, extra	•	•
Estensioni laterali, 200 mm / 7,9 in	•	•
Estensione laterale, materiale leggero	•	•
Sponda posteriore rialzata, azionata tramite articolazione	•	•
Sponda posteriore rialzata, azionata tramite cavo	•	•
Sponde posteriori, sospese inferiormente	•	•
Piastre di usura, 450 HB	•	•
Cassone inferiore	•	•
<b>Sicurezza</b>		
Impianto antincendio	•	•
Triangolo di emergenza	•	•
Kit di pronto soccorso ed estintore	•	•
Estintore	•	•
Ceppi per ruote	•	•
<b>Assistenza e manutenzione</b>		
Impianto di lubrificazione, macchina standard	•	•
Impianto di lubrificazione, sponda posteriore	•	•
Tube di lubrificazione, ingrassaggio da terra	•	•
Kit attrezzi	•	•
<b>Altro</b>		
Siberian Kit -40°C	•	•
Pesatura a bordo (On Board Weighing, OBW)	•	•
Kit fluido artico	•	•
CareTrack	•	•
Sistema di rifornimento rapido	•	•
Connettore per avviamento di emergenza, tipo NATO	•	•
Estensione telaio	•	•
Estensione carrello	•	•

## SELEZIONE DI DOTAZIONI OPZIONALI VOLVO

**Sistema antincendio Volvo**



**Sistema di rifornimento rapido**



**Filtro aria heavy duty**



**Sistema di pesatura a bordo**



**Luci LED**



**Luce di entrata**



Alcuni prodotti potrebbero non essere disponibili su tutti i mercati. Nell'ambito della nostra politica di continuo perfezionamento tecnico dei prodotti, ci riserviamo il diritto di apportare modifiche alle caratteristiche e al design dei nostri prodotti, senza obbligo di preavviso. Le illustrazioni riportate in questa brochure non raffigurano necessariamente la versione standard della macchina.

**VOLVO**

**Volvo Construction Equipment**

[www.volvoce.com](http://www.volvoce.com)