



Volvo Construction Equipment

# A25G, A30G

Camiones articulados Volvo 25-29 t 320-360 hp





# Pasión por el rendimiento

En Volvo Construction Equipment, no lo acompañamos solamente durante el paseo. Desarrollando productos y servicios que elevan la productividad; tenemos confianza en que podemos bajar los costos y aumentar las ganancias de los especialistas de la industria. Como integrantes del Grupo Volvo, nos apasionan las soluciones innovadoras para ayudarlo a que no trabaje más sino mejor.

## Lo ayudamos a ser más productivo

Hacer más con menos es una marca registrada de Volvo Construction Equipment. Hace mucho tiempo que la alta productividad se ha casado con el bajo consumo de energía, facilidad de uso y durabilidad. Cuando se trata de bajar los costos del ciclo de vida, Volvo es único en su clase.

## ajustarse a sus necesidades

Hay mucho en juego a la hora de crear soluciones que se ajusten a las necesidades particulares de las diferentes aplicaciones industriales. La innovación frecuentemente implica alta tecnología; pero no siempre es así. Algunas de nuestras mejores ideas son simples, basadas en una comprensión clara y profunda de las vidas laborales de nuestros clientes.



## Se aprende mucho en 180 años.

A lo largo de los años, Volvo ha desarrollado soluciones que revolucionaron el uso de los equipos de construcción. Ninguna otra marca tiene tan en cuenta la seguridad como Volvo. Proteger a los operadores y a los que están a su alrededor, y minimizar nuestro impacto ambiental son valores tradicionales que continúan delineando la filosofía de diseño de nuestros productos.

## Estamos de su lado.

Respaldamos la marca Volvo con las mejores personas. Volvo es realmente una empresa global, que siempre está lista para asistir a sus clientes dondequiera que estén.

## Tenemos pasión por el rendimiento.



Volvo Trucks



Renault Trucks



Mack Trucks



UD Trucks



Volvo Buses



Volvo Construction Equipment



Volvo Penta



Volvo Financial Services



# Disponibilidad plena

Obtenga una producción continua con esta máquina superior, duradera y más grande, siempre disponible y lista para trabajar. Cuento con una excelente confiabilidad gracias al diseño robusto de la máquina, el fácil acceso para mantenimiento y la excepcional red de distribuidores Volvo. Garantice su disponibilidad plena.

## Durabilidad garantizada

Aumente su tiempo de trabajo utilizando bastidores delanteros, traseros y articulación para servicio pesado, además de frenos de discos húmedos. La durabilidad comprobada de Volvo y el respaldo de la amplia gama de opciones de garantía implican que nunca tendrá dudas de que terminará el trabajo. La resistencia y durabilidad son sellos distintivos del dúmper articulado Volvo.



## Cincuenta años de solidez

Cincuenta años y cincuenta toneladas más tarde, Volvo es el líder mundial en la fabricación de dúmperes articulados. Nosotros inventamos el concepto y hace más de 50 años que desarrollamos y construimos estas máquinas. Hemos recorrido un largo camino desde el primer dúmper articulado de 10 toneladas. Con éxito comprobado a lo largo de los años, las máquinas incluyen tecnología innovadora y el renombrado motor Volvo.



## Acceso de servicio

Gracias a un acceso líder en la industria, las tareas de servicio de su máquina resultan fáciles y rápidas. La rejilla delantera se rebate hacia abajo, y se abre una plataforma de servicio con escalones antideslizantes. El capó eléctrico abre a 90 grados, lo que permite un acceso completo y seguro al compartimento del motor.



## Red de distribuidores Volvo

La exclusiva red de distribuidores de Volvo está para brindarle soporte cuando lo necesite. Volvo ofrece numerosos servicios, conocimiento local y experiencia global, que incluyen monitoreo telemático de la máquina, CareTrack™ y MATRIS™, así como una magnífica disponibilidad de piezas.





# TIEMPO DE TRABAJO

Prepárese para trabajar con el A25G/A30G completamente renovado. Diseñados para transporte pesado en operaciones extremas fuera de carretera, la prolongada vida útil, calidad, confiabilidad y durabilidad de la máquina son todo lo que espera de un Volvo. El acarreo es más sencillo y más eficiente.





# EFICIENCIA DE COMBUSTIBLE GARANTIZADA

El nuevo A25G, A30G tiene eficiencia de combustible garantizada, que ofrece hasta un 10 % más de eficiencia. El ralentí más bajo del motor Volvo ofrece un ahorro de combustible adicional para la máquina más eficiente.



# Eficiencia increíble

Mejore su eficiencia y muévase más por menos. La excelente eficiencia de combustible, la tecnología innovadora y las útiles herramientas de datos operativos ayudan a controlar sus costos de mantenimiento y maximizar su inversión.

## Muévase más por menos

La máquina está optimizada para eficiencia que ofrece mayores capacidades de carga. Su diseño inteligente ofrece más capacidad y, al mismo tiempo, reduce el consumo de combustible para que pueda moverse más por menos.



## Datos operativos

Reciba datos valiosos para mejorar la eficiencia en el emplazamiento y ahorrar costos. Los sistemas inteligentes de Volvo, como MATRIS™, CareTrack™ y el sistema de pesaje incorporado, permiten optimizar su producción y minimizar sus costos operativos.



## Transmisión dinámica Volvo

La selección de marchas predictiva y dinámica se adapta a las condiciones operativas para ofrecer mayor comodidad y eficiencia de combustible.



## Controle sus costos de mantenimiento

El rango de Contratos de Ayuda para Clientes ofrece mantenimiento preventivo, reparaciones totales y una cantidad de servicios de tiempo de trabajo. Volvo utiliza lo último en tecnología para controlar el funcionamiento y estado de la máquina, ofreciéndole consejos para incrementar su rentabilidad. Al tener un Contrato de Ayuda para Clientes, controla sus costos de servicio.



# Alcance los objetivos

Alcance sus objetivos con el A25G, A30G. Esta máquina ofrece rendimiento pleno fuera de la carretera, tecnología comprobada Volvo y mayor carga, lo que contribuye a operaciones sostenibles, año tras año.

## El mejor camión articulado

La máquina A25G, A30G ofrece un rendimiento fuera de la carretera imbatible en su clase, con características que incluyen compatibilidad del tren de transmisión Volvo, control automático de tracción, incluido bloqueos totales del diferencial, bogie todoterreno y dirección hidromecánica.



## La velocidad adecuada para el trabajo

Garantice la velocidad adecuada para su trabajo mediante los retardadores y frenado dinámico del motor Volvo, a fin de adaptar su velocidad para máxima productividad y seguridad.



## Versatilidad

El camión articulado A25G, A30G ofrece una versatilidad sobresaliente, para que pueda trabajar en todas las estaciones, los terrenos y las aplicaciones para máxima utilización. Con soluciones de construcción de carrocería y distintas opciones de chasis, puede personalizar la máquina para su lugar de trabajo.



## Optimización de carga

El sistema de pesaje incorporado opcional garantiza que la carga sea óptima en todos los ciclos. Esto maximiza la producción, aumenta la eficiencia de combustible y reduce el desgaste de la máquina en todas las operaciones y condiciones del área.







# PRODUCTIVIDAD

Mejore la productividad y transporte más en un viaje gracias al incremento de carga.

# Prepárese para un acarreo pesado

## LA OPCIÓN ELEGIDA POR LOS OPERADORES

Su cómoda cabina y facilidad de operación, incluso en condiciones adversas, hacen que los operadores elijan esta máquina.

### Nuevo sistema de soporte de descarga

El nuevo sistema de soporte de descarga aumenta la estabilidad y el control en entornos difíciles.  
El nuevo sistema de soporte de descarga aumenta la estabilidad y el control en entornos difíciles.

### Cincuenta años de solidez

Cincuenta años y cincuenta toneladas más tarde, Volvo es el líder mundial en la fabricación de camiones articulados.

### Nuevos controles de pendiente

Las nuevas características de asistente para colinas y freno de motor dinámico Volvo ofrecen mayor control sobre la máquina al subir o bajar pendientes pronunciadas.

### El mejor camión articulado

El revolucionario A25G/A30G es el mejor camión articulado del mercado y la última innovación de Volvo.



## TIEMPO DE TRABAJO

Diseñado para acarreo pesado en una operación intensa fuera de la carretera, su prolongada vida útil, calidad, confiabilidad y durabilidad son todo lo que espera de un Volvo.





## EFICIENCIA DE COMBUSTIBLE GARANTIZADA

Impulsado por el motor Volvo de renombre mundial, ofrece excelente eficiencia de combustible sin comprometer la potencia ni el rendimiento.

### Acceso de servicio

Gracias a un acceso líder en la industria, las tareas de servicio de su máquina resultan fáciles y rápidas.

### Transmisión dinámica Volvo

El cambio de marchas se adapta dinámicamente a las condiciones operativas para mayor comodidad y eficiencia de combustible.

## PRODUCTIVIDAD

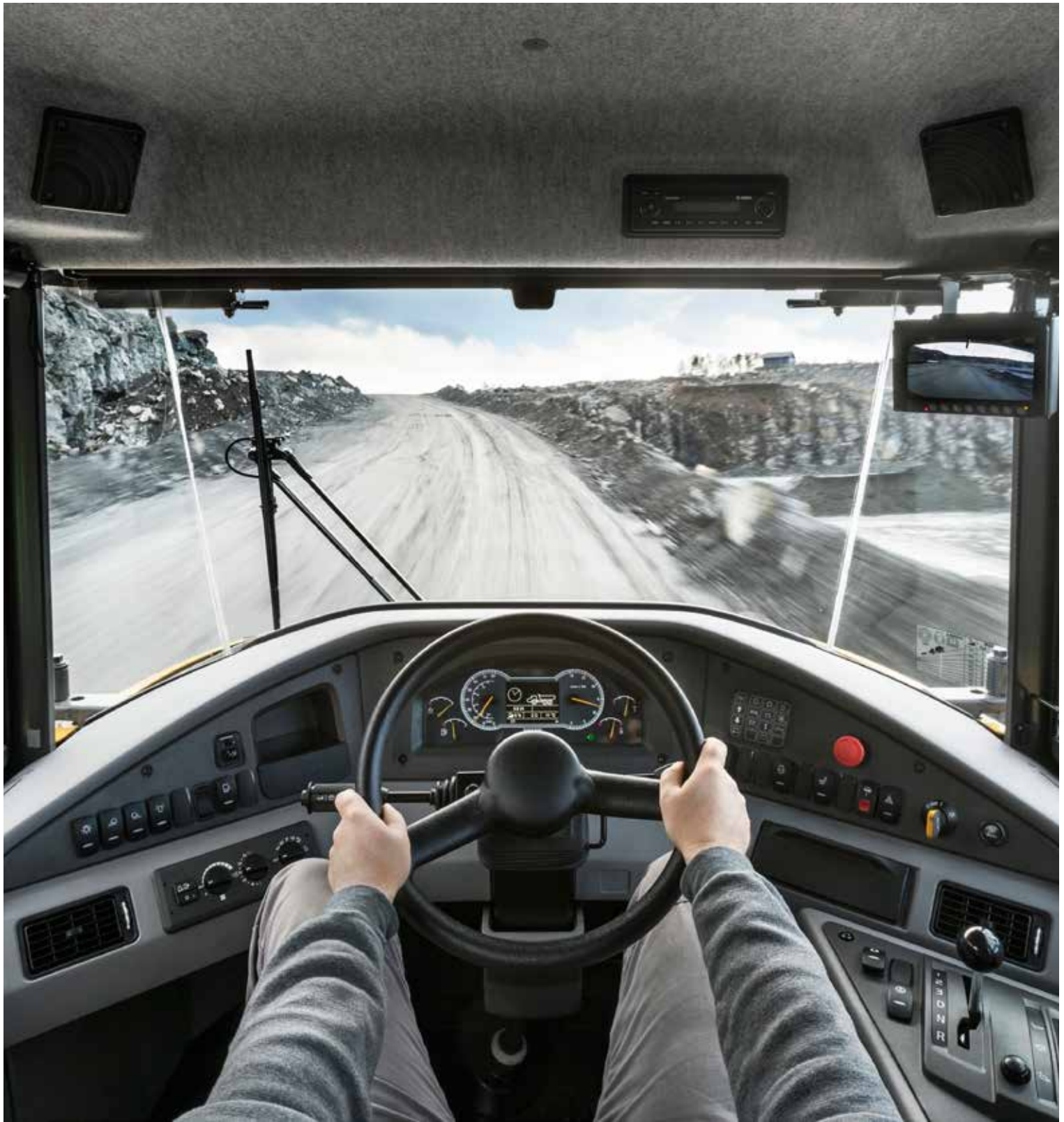
Mueva más toneladas por hora y dé el máximo en todas las condiciones.

### Nuevo economéetro

El nuevo economéetro ayuda al operador a controlar la máquina para productividad adicional y seguridad.

### Versatilidad

Con soluciones de construcción de carrocería y distintas opciones de chasis, puede personalizar la máquina para su lugar de trabajo.



# LA OPCIÓN ELEGIDA POR LOS OPERADORES

Cuando hay muchas otras máquinas en el local de trabajo, la mayoría de los operadores prefieren Volvo. Su cómoda cabina y facilidad de operación, incluso en condiciones adversas, hacen que los operadores elijan esta máquina.



# Control con comodidad

El A25G, A30G es la elección número uno de los operadores por su espaciosa cabina líder en la industria y su cómodo ambiente de trabajo. Su comodidad superior, control, facilidad de operación y seguridad atraen a los operadores y mantienen la productividad todo el día, todos los días.

## Control total del operador

El nuevo sistema de soporte de descarga, el asistente para colinas, el control de freno de motor dinámico Volvo y el económetro, así como el freno de carga y descarga, ayudan al operador a controlar la máquina para productividad adicional y seguridad en todas las condiciones.



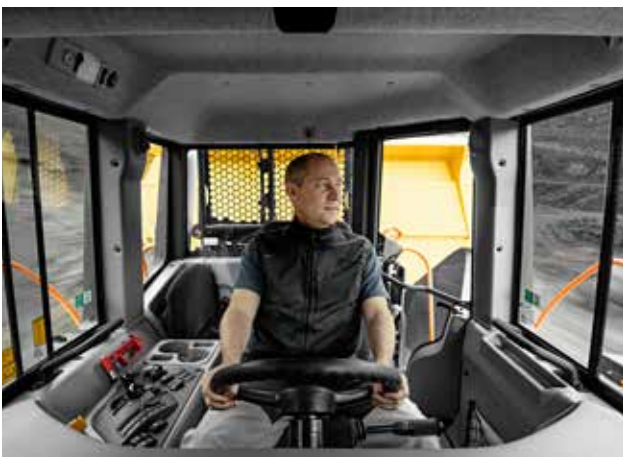
## Facilidad de operación

Los controles cómodos y ergonómicos son fáciles de entender, se adaptan a todos los operadores y están combinados con funciones automáticas para una mayor facilidad de operación.



## Comodidad del operador

Siéntase cómodo y pase más tiempo en el A25G/A30G. La posición central del operador, la dirección superior, la excelente suspensión, los bajos niveles de ruido, el control de clima, el espacio y la visibilidad reducen la fatiga del operador para operaciones más efectivas.



## Seguridad

Diversas funciones de seguridad, como visibilidad superior e iluminación eficiente, ayudan a proteger al operador y a las personas que trabajan alrededor de la máquina en los entornos de trabajo más demandantes, ya sea el operador, los instructores, mecánicos o trabajadores del área.



# Volvo A25G, A30G en detalle

## Motor

V-ACT, 11 litros, 6 cilindros en línea, inyección directa con control electrónico. El motor diésel de 4 carreras con turbocompresor y refrigerado de Volvo genera un alto torque a bajas revoluciones para una respuesta rápida y bajas emisiones de gases de escape.

### A25G

Modelo de motor	Volvo	D11E
Potencia máx., SAE J1995 bruta	kW	235
	hp	320
a velocidad del motor	r/min	2 100
Potencia del volante - ISO 9249, SAE J1349 neta	kW	234
	hp	318
a velocidad del motor	r/min	2 100
Torque máx. - SAE J1995 bruto	Nm	1 950
Torque máx. - ISO 9249, SAE J1349 neto	Nm	1 942
a velocidad del motor	r/min	1 100
Cilindrada	l	10,8

### A30G

Modelo de motor	Volvo	D11E
Potencia máx., SAE J1995 bruta	kW	265
	hp	360
a velocidad del motor	r/min	2 000
Potencia del volante - ISO 9249, SAE J1349 neta	kW	264
	hp	359
a velocidad del motor	r/min	2 000
Torque máx. - SAE J1995 bruto	Nm	1 950
Torque máx. - ISO 9249, SAE J1349 neto	Nm	1 942
a velocidad del motor	r/min	1 200
Cilindrada	l	10,8

## Sistema eléctrico

Todos los cables, tomacorrientes y pasadores están identificados. Los cables están dentro de conductos plásticos y sujetados al bastidor principal. Luces halógenas. Cableado previo para opcionales. Los conectores cumplen con el estándar IP67 de resistencia al agua cuando fuere necesario.

		A25G	A30G
Voltaje	V	24	24
Batería	V	2x12	2x12
Capacidad de la batería	Ah	2x170	2x170
Alternador	kW/A	3,396/120	3,396/120
Motor de arranque	kW	9	9

## Tren de transmisión

Convertidor de torque con función de bloqueo incorporada.

Transmisión: Transmisión planetaria totalmente automática Volvo PowerTronic con seis marchas hacia adelante y dos marchas hacia atrás. La transmisión tiene la capacidad de saltar marchas para una selección de marchas rápida y precisa.

Caja inferior de descarga: diseño en línea desarrollado por Volvo con alta separación del suelo y bloqueo total del diferencial longitudinal tipo "embrague de garras".

Ejes: diseño de gran resistencia especialmente desarrollado por Volvo con ejes totalmente flotantes, reductores de cubos planetarios y bloqueo total del diferencial tipo embrague de garras.

Sistema de control automático de tracción (Automatic Traction Control, ATC).

		A25G	A30G
Convertidor de torque		2.37:1	2.37:1
Transmisión	Volvo	PT 2116	PT 2116
Caja inferior de descarga	Volvo	IL1 ATC	IL1 ATC
Ejes	Volvo	AHW56	AHW64

## Sistema de frenos

Frenos húmedos, multidiscos, totalmente hidráulicos, con refrigeración de aceite por circulación forzada en todas las ruedas. Sistema de frenos de dos circuitos. Cumple con ISO 3450 en el peso total de la máquina.

División de circuitos: un circuito para el eje delantero y otro para los ejes del bogie.

Freno de estacionamiento: freno de disco accionado por resorte que actúa en el eje del propulsor del remolque. Cuando el freno de estacionamiento está aplicado, el diferencial longitudinal se bloquea.

Retardador: Función de retardador de freno de servicio y freno de motor Volvo (Volvo Engine Brake, VEB).

## Sistema de dirección

Dirección articulada hidromecánica, diseño de compensación automática.

Dos cilindros de dirección de doble acción.

Ángulo de dirección: 3,4 vueltas de volante de tope a tope,  $\pm 45^\circ$ .

El sistema de dirección, incluida la dirección secundaria, cumple con ISO 5010.



**Chasis**

Bastidores: Tipo caja, de alta resistencia. Acero de alta resistencia, soldado por robot.  
 Enganche giratorio: completamente libre de mantenimiento, totalmente sellado, con cojinetes de rodillos cónicos permanentemente engrasados.

**Cabina**

Montada sobre bases de goma. Diseño ergonómico. Entrada y salida fáciles. Gran ángulo de vista hacia adelante.  
 Operador posicionado en el centro encima del eje delantero. Asiento del operador ajustable con cinturón de seguridad retráctil.  
 Volante con inclinación/telescopico. Controles ergonómicamente posicionados. Aire filtrado. Sistema de control climático opcional.  
 Sistema de comunicación del operador: Contronics.  
 Pantalla color grande, información sencilla y fácil de entender, todas las funciones vitales de la máquina se monitorean constantemente.  
 Asiento de instructor con cinturón de seguridad.  
 Seguridad: estándares ROPS/FOPS aprobados conforme a ISO3471, SAE J1040/ISO3449, SAE J231.

		A25G	A30G
Nivel de sonido en la cabina (ISO 6396) - LpA	dB(A)	72	72
Nivel de sonido externo (ISO 6395) - LwA	dB(A)	110	111
Nivel de sonido interno con kit de sonido:	70 dB(A)		
Nivel de sonido externo con kit de sonido:	108 dB(A)		

**Sistema hidráulico**

Bombas: Cuatro bombas de pistón de desplazamiento variable accionadas por la toma de fuerza del volante.  
 Se utilizan dos bombas de detección de carga para dirección y vertido, y dos bombas de control eléctrico para el ventilador, la refrigeración de los frenos y la fuente de alimentación de los frenos.  
 Una bomba de pistón que depende del suelo para dirección secundaria montada en la caja inferior de descarga.  
 Dos filtros de aceite de retorno con núcleos magnéticos brindan una filtración de aceite efectiva.

		A25G	A30G
Presión de trabajo máx. del sistema	MPa	25	25

**Sistema de descarga**

Freno de carga y descarga patentado.  
 Cilindros de descarga: dos cilindros de única etapa de doble acción.

		A25G	A30G
Ángulo de vertido	°	74	70
Tiempo de vaciado con carga	s	12	12
Tiempo de bajada	s	10	10

**Caja**

		A25G	A30G
<b>Espesor de la placa</b>			
Delantera	mm	6	6
Laterales	mm	10	10
Parte inferior	mm	14	14
Rampa	mm	14	14
<b>Material</b>		Acero HB450	Acero HB450
Límite de elasticidad	N/mm <sup>2</sup>	1 150	1 150
Resistencia a la tensión	N/mm <sup>2</sup>	1 350	1 350

**Capacidad de carga**

		A25G	A30G
<b>Caja estándar</b>			
Capacidad de carga	kg	25 000	29 000
Caja al ras	m <sup>3</sup>	12,1	13,9
Caja colmada 2:1	m <sup>3</sup>	15,3	17,8
<b>Con compuerta trasera en voladizo</b>			
Tolva, rasa	m <sup>3</sup>	12,4	14,2
Caja colmada 2:1	m <sup>3</sup>	15,9	18,4

**Suspensión**

Suspensión delantera: Amortiguadores hidráulicos de gas. Suaves y progresivos. Movimiento independiente de las ruedas mediante sistema de montaje de 3 puntos.  
 Suspensión trasera: 100% sin mantenimiento. Viga de bogie montada sobre soportes. Movimiento independiente de las ruedas mediante sistema de montaje de 3 puntos.

# Especificaciones

## CAPACIDADES DE RECARGA

		A25G	A30G
Cárter	l	35	35
Depósito de combustible	l	380	380
Sistema de refrigeración	l	48	48
Sistema de refrigeración de frenos	l	35	35
Transmisión	l	41	41
Caja inferior de descarga	l	9	9
Ejes, delantero/bogie	l	30/61	31/63
Depósito hidráulico	l	137	137

## PESO OPERATIVO SIN CARGA

		A25G	A30G
Neumáticos		23,5R25*	750/65R25**
Delantero	kg	12 700	12 950
Trasero	kg	9 650	10 250
Total	kg	22 350	23 200
Carga útil	kg	25 000	29 000

El peso operativo incluye todos los fluidos y un operador.

\*) A25G con neumáticos 750/65R25, agregar 200 kg/eje.

\*\*) A30G con neumáticos 23,5R25, restar 200 kg/eje.

## VELOCIDAD

		A25G	A30G
<b>Hacia adelante</b>			
1	km/h	8,3	8,3
2	km/h	11,9	11,9
3	km/h	21,1	21,1
4	km/h	30,3	30,3
5	km/h	38,4	38,4
6	km/h	52,7	52,7
<b>Marcha atrás</b>			
1	km/h	7,7	7,7
2	km/h	13,7	13,7

## PESO TOTAL

		A25G	A30G
Neumáticos		23,5R25*	750/65R25**
Delantero	kg	14 850	15 550
Trasero	kg	32 500	36 650
Total	kg	47 350	52 200

\*) A25G con neumáticos 750/65R25, agregar 200 kg/eje.

\*\*) A30G con neumáticos 23,5R25, restar 200 kg/eje.

## PRESIÓN SOBRE EL SUELO

		A25G	A30G	A25G	A30G
<b>Neumáticos</b>		<b>23,5R25</b>	<b>750/65R25</b>	<b>750/65R25</b>	<b>23,5R25</b>
<b>Sin carga</b>					
Delantero	kPa	130	108	108	131
Trasero	kPa	49	43	42	50
<b>Con carga</b>					
Delantero	kPa	157	130	125	157
Trasero	kPa	166	152	137	184

## COMBINACIÓN DE PASADA con excavadoras

	EC300	EC380	EC480	EC750
<b>Cantidad de pasadas</b>				
A25G	10	6	5	3
A30G		8	6	4

Buena combinación, 4-6 cucharas.

Baja capacidad de la excavadora, 7 cucharas o más.

Excavadora más pequeña para óptima combinación.

## COMBINACIÓN DE PASADA con cargadora de ruedas

	L120	L150	L180	L220	L250
<b>Cantidad de pasadas</b>					
A25G	4	3	3	3	2
A30G	5	4	4	3	3

Buena combinación, 2-3 cucharas.

Baja capacidad de la cargadora, 4 cucharas o más.

Cargadora más pequeña para óptima combinación, el alcance podría ser un problema.

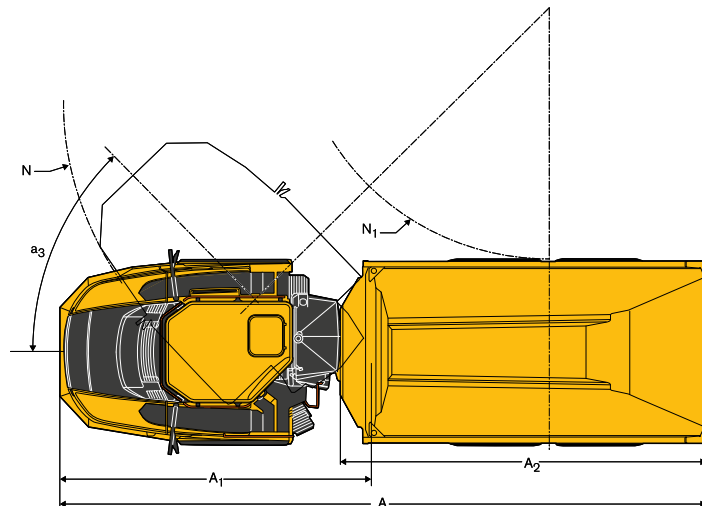
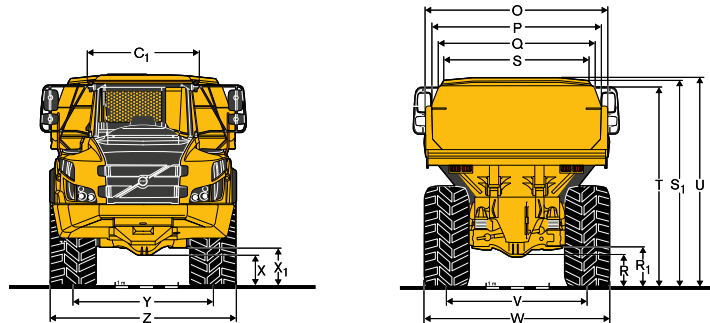
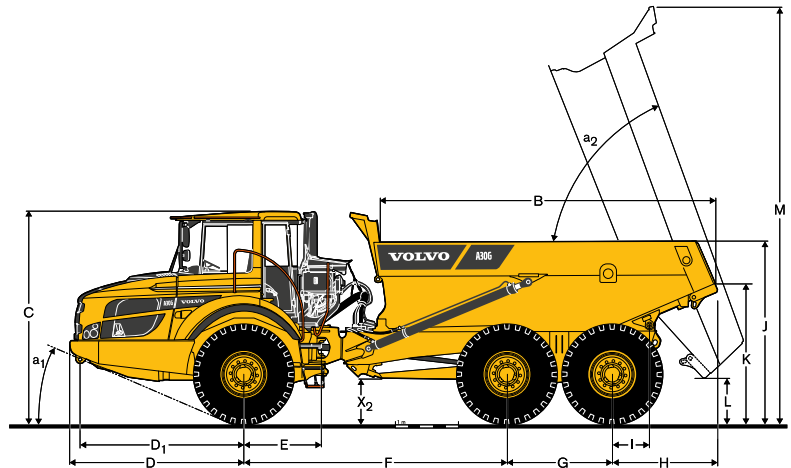


**DIMENSIONES**

Pos.	Unidad	A25G	A30G
A	mm	10 218	10 296
A <sub>1</sub>	mm	4 954	4 954
A <sub>2</sub>	mm	5 736	5 811
B	mm	5 162	5 384
C	mm	3 356	3 366
C <sub>1</sub>	mm	1 772	1 772
D	mm	2 762	2 762
D <sub>1</sub>	mm	2 607	2 607
E	mm	1 209	1 209
F	mm	4 175	4 175
G	mm	1 670	1 670
H	mm	1 610	1 688
I	mm	609	609
J	mm	2 791	2 866
K	mm	2 103	2 183
L	mm	678	688
M	mm	6 529	6 562
N	mm	8 109	8 109
N <sub>1</sub>	mm	4 092	4 048
O	mm	2 776	2 976
P	mm	2 490	2 690
Q	mm	2 298	2 472
R	mm	519	524
R <sub>1</sub>	mm	633	639
S	mm	2 110	2 288
T	mm	3 094	3 196
U	mm	3 265	3 325
V	mm	2 258	2 216
W	mm	2 915	2 954
X	mm	455	466
X <sub>1</sub>	mm	581	592
X <sub>2</sub>	mm	660	680
Y	mm	2 258	2 216
Z	mm	2 915	2 954
a <sub>1</sub>	°	23,5	23,2
a <sub>2</sub>	°	74	70
a <sub>3</sub>	°	45	45

A25G: máquina sin carga con 23,5 R25

A30G: Máquina sin carga con 750/65R25



# Equipo

EQUIPAMIENTO ESTÁNDAR		
	A25G	A30G
<b>Motor</b>		
Con inyección directa, controlado electrónicamente, turbocargado, interenfriado	•	•
Filtros de aceite agrupados, para facilitar el cambio	•	•
Pre calentador para arranque en frío más fácil	•	•
VEB (retardador de escape EPG + freno de compresión)	•	•
<b>Neumáticos</b>		
23,5R25	•	—
750/65R25	—	•
<b>Tren motriz</b>		
Modos de tracción de 6x4 y 6x6 accionados automáticamente	•	•
Tipo de embrague de garras 100% bloqueos de diferencial en todos los ejes	•	•
Transmisión automática completa	•	•
Caja de reenvío con bloqueo de diferencial longitudinal	•	•
Convertidor de torque con bloqueo automático	•	•
<b>Sistema eléctrico</b>		
Alternador 120 A	•	•
Interruptor de desconexión de la batería	•	•
Toma extra de 24 V para enfriador de comida	•	•
Luces:	•	•
Luz de retroceso	•	•
Luces de freno	•	•
Iluminación de la cabina	•	•
Indicadores de dirección	•	•
Luces delanteras	•	•
Iluminación de los instrumentos	•	•
Luces de estacionamiento	•	•
Luces traseras	•	•
<b>Sistema de frenos</b>		
Asistente en colina	•	•
Freno de carga y descarga	•	•
Pedal de retardador	•	•
Freno de estacionamiento en eje cardán	•	•
Discos húmedos completamente hidráulicos de dos circuitos en todos los ejes	•	•
<b>Carrocería</b>		
Carrocería preparada para calentamiento de escape y equipamiento opcional	•	•
<b>Seguridad</b>		
Peldaños y plataformas antiderrapantes	•	•
Seguro de tolva basculante	•	•
Pasamanos en peldaños y plataformas	•	•
Luces de advertencia	•	•
Bocina	•	•
Parrilla de protección para la ventana trasera de la cabina	•	•
Espejos retrovisores	•	•
Cinturón de seguridad retráctil de 3 pulgadas	•	•
Care Cab protegida con ROPS/ FOPS	•	•
Dirección secundaria	•	•
Seguro de junta de dirección	•	•
Lavaparabrisas	•	•
Limpiaparabrisas con función de intervalos	•	•
Sistema de soporte de descarga	•	•
<b>Comodidad</b>		
Tablero de control ACC	•	•
Cenicero	•	•
Calefactor de cabina con aire fresco filtrado y desempañador	•	•
Sujetador de latas / charola de almacenamiento	•	•
Encendedor	•	•
Asiento del instructor con cinturón de seguridad	•	•
Consola elevada para radio	•	•
Ventana deslizante	•	•
Espacio para enfriador de comida	•	•
Caja de almacenamiento	•	•
Visera	•	•
Volante de dirección inclinable/telescópico	•	•
Cristales entintados	•	•

EQUIPAMIENTO ESTÁNDAR		
	A25G	A30G
<b>Interfaz de información del operador</b>		
Medidores:	•	•
Presión de los frenos	•	•
Combustible	•	•
Velocímetro	•	•
Tacómetro	•	•
Temperatura de aceite de enfriamiento de frenos de disco húmedos	•	•
<b>Luces de advertencia agrupadas y fáciles de leer</b>		
Advertencia central (3 niveles) para todas las funciones vitales	•	•
<b>Pantalla de información centralizada</b>		
Revisiones antes del arranque automáticas	•	•
Reloj	•	•
Contador horario	•	•
Información operativa, menú fácil de navegar	•	•
Diagnóstico de solución de fallas	•	•
<b>Exterior</b>		
Amplificadores de guardafangos delanteros y aletas de lodo traseras	•	•
<b>Servicio y mantenimiento</b>		
Cofre eléctrico del motor y placa inferior	•	•
Sistema de información para seguimiento de la máquina MATRIS	•	•
Plataforma de servicio integrada en la parrilla delantera	•	•
Caja de herramientas	•	•

EQUIPO OPCIONAL		
	A25G	A30G
<b>Motor</b>		
Pre-depurador de aire, tipo ciclónico	•	•
Pre-depurador de aire, tipo baño de aceite	•	•
Filtro de aire, servicio pesado, EON	•	•
Calentador de motor, 120 V, USA	•	•
Calentador de motor, 240 V	•	•
Calentador de motor, diesel (Eberspächer)	•	•
Calentador de motor, diesel con tanque separado	•	•
Parada automática del motor	•	•
Temporizador de apagado del motor	•	•
Parada de emergencia de motor, externa	•	•
Filtro de combustible adicional	•	•
Marcha en vacío alta de motor	•	•
<b>Neumáticos</b>		
23,5R25	—	•
750/65R25	•	—
<b>Sistema eléctrico</b>		
Faros delanteros, LED	•	•
Lámpara de advertencia, LED	•	•
Luces de trabajo, halógeno	•	•
Luces de trabajo, LED	•	•
Luz de entrada	•	•
Sistema antirrobo (código nip)	•	•
Cámara de visión trasera	•	•
Alarma de reversa	•	•
CAN-BUS interfaz, extra	•	•

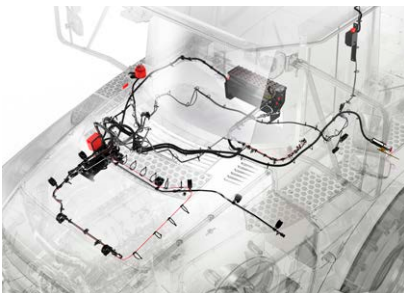


EQUIPO OPCIONAL		
	A25G	A30G
<b>Cabina</b>		
Juego de reducción de ruido (cumple con 2000/14/EC)	•	•
Anclaje, manual del operador	•	•
Temporizador de calefacción/ventilación de cabina	•	•
Juego de cable para calefactor de cabina 240 V	•	•
Filtro de aire de la cabina HEPA	•	•
Juego de radio Bluetooth	•	•
Espejos retrovisores, ajustable, calentados eléctricamente	•	•
Cinturón de seguridad XXL, No retráctil	•	•
Persianas, ventanillas laterales	•	•
Llave universal	•	•
Asiento suspendido, con calefacción, completamente ajustable	•	•
Apoyabrazos para el asiento del operador	•	•
Cabecera para el asiento del operador	•	•
Cabina de bajo perfil	•	•
<b>Carrocería</b>		
Calefacción de la tolva con gases de escape	•	•
Protección frontal contra derrames, extra	•	•
Extensión lateral, 200 mm	•	•
Extensión lateral, material liviano	•	•
Compuerta posterior, saliente, operada con articulación	•	•
Compuerta posterior, saliente, operada con cable	•	•
Compuerta posterior, saliente	•	•
Placas de desgaste, 450 HB	•	•
Cuerpo subterráneo	•	•

EQUIPO OPCIONAL		
	A25G	A30G
<b>Seguridad</b>		
Sistema de extinción de incendios	•	•
Triángulo de advertencia	•	•
Botiquín de primeros auxilios y extintor de incendios	•	•
Extintor de incendios	•	•
Calzas de ruedas	•	•
<b>Servicio y mantenimiento</b>		
Sistema de lubricación, máquina estándar	•	•
Sistema lubricante, compuerta posterior	•	•
Manguera de lubricación, engrase a nivel del suelo	•	•
Juego de herramientas	•	•
<b>Otros</b>		
Juego siberiano -40°C	•	•
Pesaje a bordo (OBW)	•	•
Juego de aceites ártico	•	•
CareTrack	•	•
Sistema de llenado rápido de combustible	•	•
Conector de arranque con cables, tipo NATO	•	•
Extensión de bastidor	•	•
Extensión de bogie	•	•

## SELECCIÓN DE EQUIPO OPCIONAL VOLVO

**Sistema de extinción de incendios Volvo**



**Abastecimiento rápido**



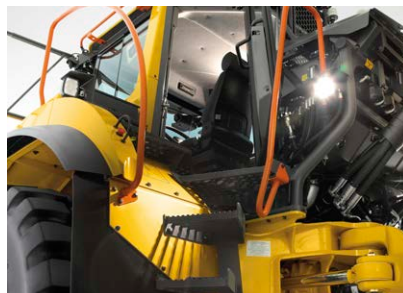
**Filtro de aire de alta resistencia**



**Pesaje incorporado**



**Luz de entrada**



**Cámara retrovisora**



No todos los productos están disponibles en todos los mercados. De acuerdo con nuestra política de mejora continua, nos reservamos el derecho a modificar las especificaciones y el diseño sin previo aviso. Las ilustraciones no muestran necesariamente la versión estándar de la máquina.

**VOLVO**

**Volvo Construction Equipment**

[www.volvoce.com](http://www.volvoce.com)