



# MAMMUT II

MARKNADENS MEST MODERNA MOTORVÄLT

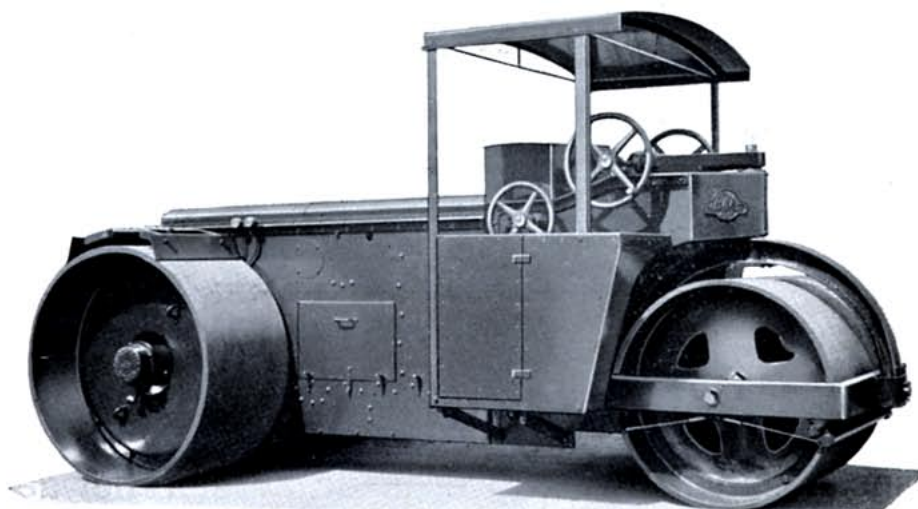


Fig. 1. Mammut II utan spridare.

Belastningsbar mellan 7,5 till 18 ton

Vältbredd = 2200 mm.

Självinställande bakvalsar

Dubbelkommando — dubbel förareplattform

Stötfri omkoppling från fram till back

5 hastigheter fram och back

7 pinnars rivare med brytskydd

4-cyl. motor för fotogen och råolja

Befuktningsanordning

---

Dammavskiljande singelspridare

PATENT

A.-B. ÅKERMAN'S GJUTERI & MEK. VERKSTAD - ESLOV

TEL. 81 & 303 · TELEGR.-ADRESS: ÅKERMAN'S

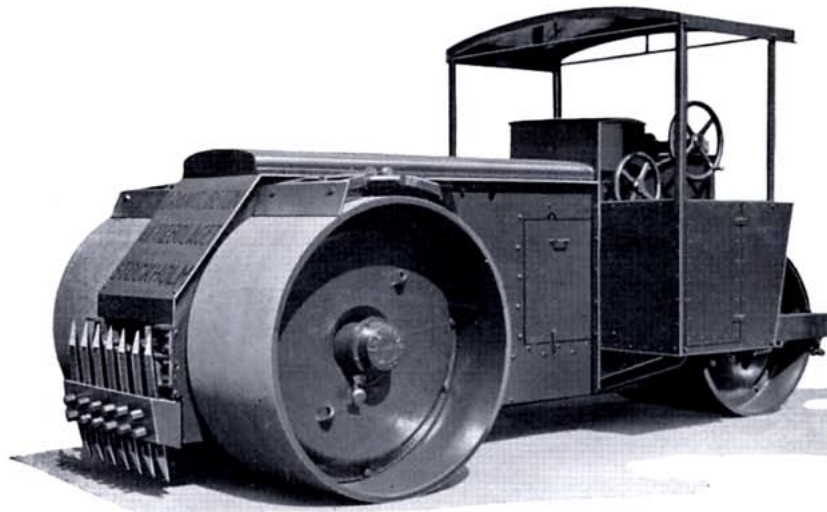


Fig. 2. Mammut II utan singelspridare, med rivare.

**Självinställningen å bakvalsarna är av stor betydelse.**

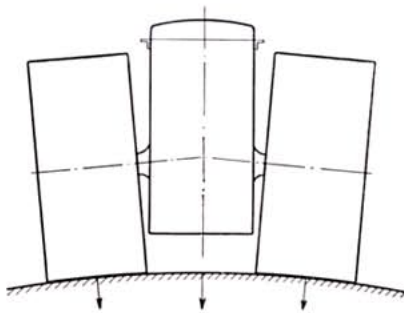


Fig. 3.  
Valsarnas anpassning efter bomberingen  
vid Mammutvälten.

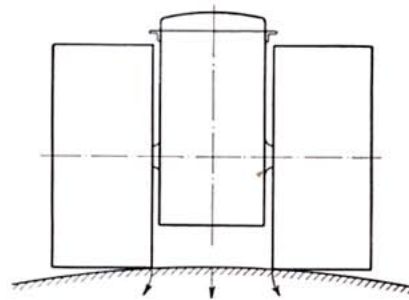


Fig. 4.  
Valsarnas ställning vid vanlig  
trevalsvält.

**Mammutvälten är lika överlägsen vid  
arbete å packsten och makadam, som vid  
betong-, asfalt- eller ytbehandlingsarbeten.**

## Mammutvältens singelspridare.

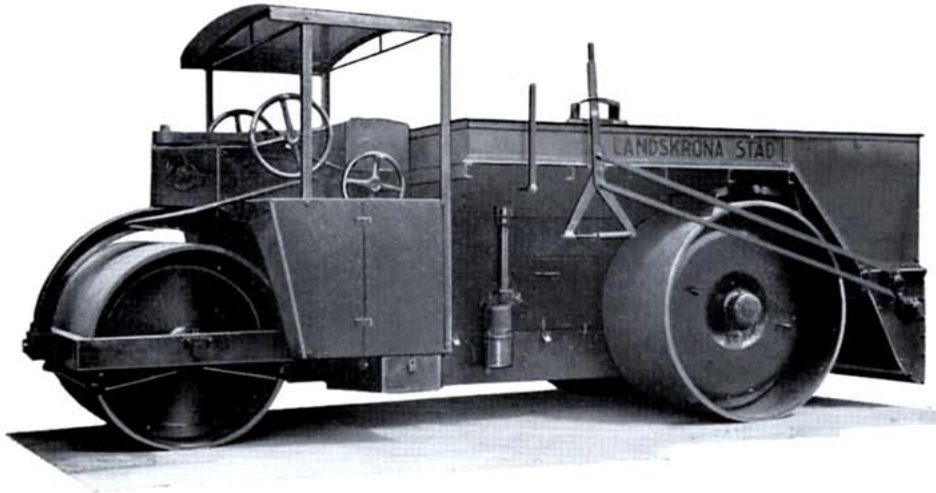


Fig. 5. Mammut II med singelspridare.

**Spridaren (patent)** är konstruerad enligt helt ny princip (se fig. 6). På grund av spridareplåtens böjda form och den stora fria fallhöjden, kastas materialet framåt, varigenom detsamma separeras, så att alla större partiklar kastas längst fram och genom en rullande rörelse först igenfylla eventuella ojämnheter i vägbanan. Efteråt komma de finare partiklarna, som lägga sig ovanpå, i sin tur igenfyllande mellanrummen i det grövre materialet (se fig. 6). *Spridaren är avtagbar.*

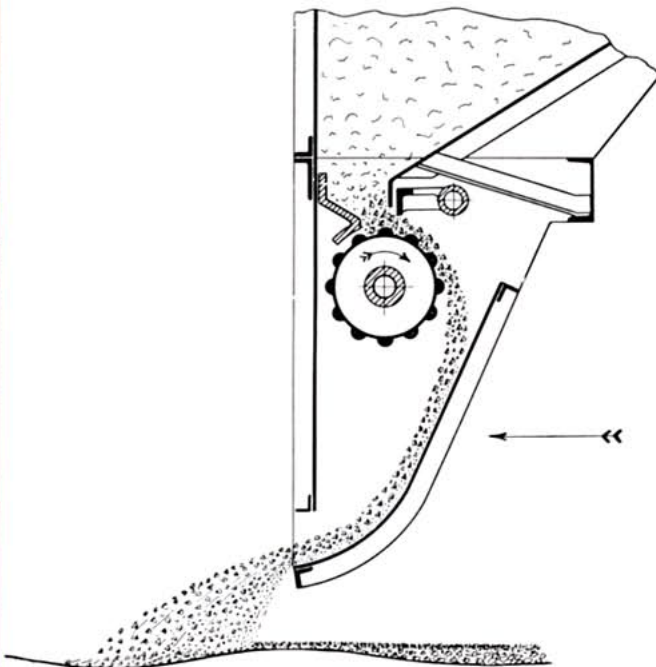


Fig. 6.

Mammutvältens spridare igenfyller eventuella ojämnheter i vägbanan.

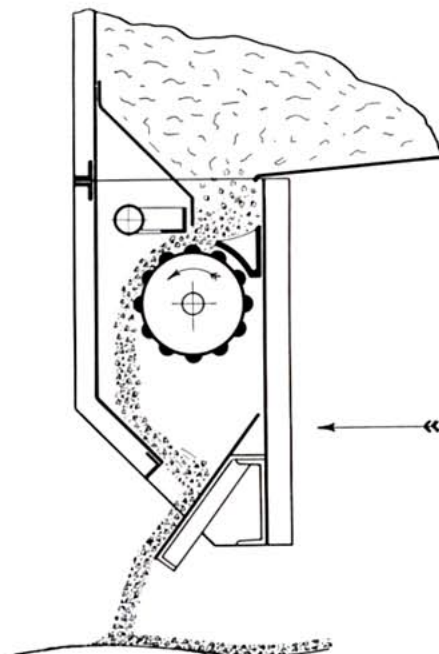


Fig. 7.

Vanliga spridare lägga i regel lika tjockt lager material överallt.



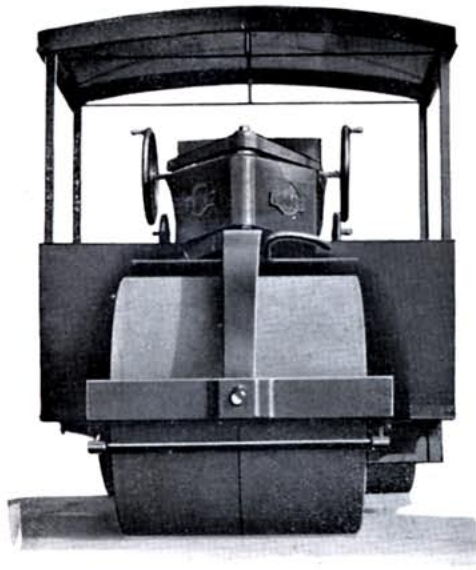


Fig. 8.

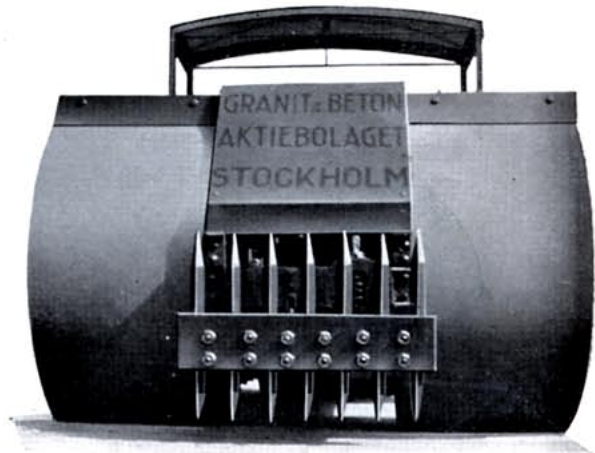


Fig. 9.

**Mammutvälden har imponerande fram- och baksidor.**

#### Dimensionsuppgifter för Mammut II.

Största längd utan spridare .....	5150 mm.	Motorns hästkraftantal .....	c:a 35
” ” med ” .....	5500 ”	Körhastighet fram och back, 5 växlar .....	0,7—7 km/tim.
” bredd utan ” .....	2200 ”	Effektiv vältbredd .....	2200 mm.
” ” med ” .....	2300 ”	” spridarebredd .....	2200 ”
” höjd utan tak .....	1950 ”	Singelbehållarens rymd .....	c:a 4—4,5 kbm.
” ” med ” .....	2500 ”	Vältens vikt utan spridare ...	7500—11000 kg.
Axelavstånd .....	3375 ”	” ” med tom spridare	8500—12000 ”
Framvalsens diam. ....	1150 ”	” ” ” fyllt ”	14500—18000 ”
” ” bredd .....	1000 ”	Tryck pr cm arbetsbredd.....	c:a 35—80 kg.
Bakvalsarnas diam. ....	1400 ”	Tryck pr cm <sup>2</sup> tryckyta vid 20 mm. nedtryckning .....	c:a 2—3 kg.
” ” bredd .....	725 ”		

Illustrationer, mått- och viktuppgifter äro utan förbindelse.

**Motorer av Dieseltyp** inmontera vi endast på särskild beställning, enär vi konstaterat, att de höga kompressions- och explosionstrycken vid dessa motorer, med därav följande ökad tyngd av de rörliga delarna, åstadkomma vibrationer, som diagrammässigt kunna avläsas i den färdiga vägytan. *Av samma anledning använda vi enbart fyrcylindriga motorer.*

**Förarehytten** kan, om så önskas, placeras framför framvalsen, men, då sikten härigenom blir sämre och dessutom förarens ställning vid körning framåt synnerligen obekvä, vilja vi bestämt avråda från denna anordning.

**A.-B. ÅKERMANS GJUTERI & MEK. VERKSTAD - ESLÖV**

TEL. 81 & 303 - TELEGR.-ADRESS: ÅKERMANS