

COMPACTADORES DE TIERRAS VOLVO

SD70D, SD70F



DE PROBADAS CARACTERÍSTICAS DE FUNCIONAMIENTO Y USO FÁCIL

Los compactadores vibratorios Volvo SD70 están diseñados con muchas características innovadoras que ofrecen un excelente rendimiento y fiabilidad del rodillo y proporcionan al operador un ambiente de trabajo seguro y cómodo. Los dos modelos están concebidos para compactar con eficacia y rentabilidad una gran variedad de suelos mientras que el potente sistema excéntrico con dos amplitudes y dos frecuencias proporcionan versatilidad en capas de material de diferentes espesores.

Características de funcionamiento

- Señales visuales par avisar sobre la presión de aceite del motor, la temperatura de refrigerante, la temperatura del aceite hidráulico y la obturación del filtro de aire
- Sistema excéntrico con dos amplitudes y dos frecuencias
- La plataforma para el operador de plástico rotomoldeado y diseño ergonómico reduce el cansancio y permite acceder fácilmente a todos los mandos
- Indicadores de temperatura de refrigerante, combustible, cuentahoras y tacómetro
- Eje de gran resistencia con diferencial No-Spin®
- Mirillas de nivel de aceite hidráulico y del sistema excéntrico
- Panel de control, cubierta del motor y tapones de llenado con cerradura
- Sistema de refrigeración de montaje trasero, de fácil acceso para limpiar
- ROPS / FOPS con cinturones de seguridad
- Funciones de seguridad como piso antideslizante con soporte para los pies, dobles barras de seguridad, pasamanos, avisador de marcha atrás, bocina y parada de emergencia
- Asiento con suspensión y apoyabrazos
- Interruptor principal de batería
- Monomando para control de la dirección y la velocidad con interruptor de activación de la vibración
- Visibilidad 1 x 1 m

Facilidad de servicio

Capó del motor abatible de una sola pieza para un acceso completo y plataforma del operador basculante para reparaciones hidráulicas

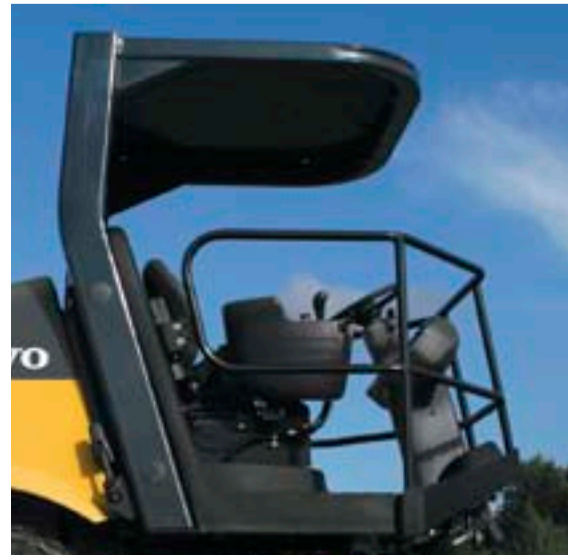
Equipos opcionales disponibles*

- Prefiltro de aire
- Kit patentado de pata de cabra en 2 piezas de montaje rápido
- Velocímetro / indicador de vibraciones
- CompAnalyzer
- CompGauge
- Hoja niveladora (rodillos pata de cabra)
- Luces de trabajo
- Giro faro
- Alarma sonora
- Cabina con calefacción
- Cabina con calefacción, ventilación y aire acondicionado
- Rascador interior

*Algunos equipos opcionales no están disponibles en todos los mercados.

Kit opcional de pata de cabra

La elección entre una hoja dozer de 4 vías frente a una de 2 vías ofrece flexibilidad para aplicaciones de relleno y nivelado. El kit de dos piezas de pata de cabra permite convertir rápida y fácilmente un rodillo liso en uno de pata de cabra sin cambiar el sistema hidráulico. El cambio a rodillo pata de cabra se completa atornillando las dos piezas del kit sobre el rodillo liso y sustituyendo el rascador del rodillo liso por el de pata de cabra.



ESPECIFICACIONES

Modelo		SD70D	SD70F
Pesos de máquina (con ROPS / FOPS)			
Peso en orden de marcha (CECE)	kg (lb)	7 056 (15,556)	7 586 (17,724)
Peso estático sobre el rodillo	kg (lb)	3 653 (8,053)	4 160 (9,171)
Peso estático sobre los neumáticos	kg (lb)	3 403 (7,502)	3 426 (7,553)
Peso de transporte	kg (lb)	6 842 (15,084)	7 372 (16,252)
Dimensiones de la máquina			
Longitud	mm (in)	5 044 (199)	5 044 (199)
Anchura	mm (in)	1 870 (74)	1 870 (74)
Altura (parte superior de la estructura ROPS / FOPS)	mm (in)	2 882 (113.5)	2 915 (114.5)
Distancia entre ejes	mm (in)	2 673 (105)	2 673 (105)
Holgura bordillo	mm (in)	385 (15)	445 (17)
Radio de giro interior	mm (in)	3 249 (128)	3 249 (128)
Rodillo			
Anchura	mm (in)	1 676 (66)	1 676 (66)
Diámetro	mm (in)	1 219 (48)	1 219 (48)
Espesor de la pared del cilindro	mm (in)	22 (0.88)	22 (0.88)
Diámetro sobre las patas de cabra	mm (in)	-	1 372 (54)
Número de tacos		-	84
Altura de los tacos	mm (in)	-	76 (3)
Superficie de la punta de los tacos	cm ² (sq in)	-	125 (21)
Vibración			
Frecuencia máxima	Hz (vpm) Alta Amplitud	30,8 (1,850)	30,8 (1,850)
	Baja Amplitud	33,8 (2,025)	33,8 (2,025)
Fuerza centrífuga máxima	kN (lb) Alta Amplitud	143 (32,100)	171 (38,500)
	Baja Amplitud	104 (23,300)	135 (30,300)
Amplitud nominal máxima	mm (in) Alta Amplitud	1,98 (0,078)	2 (0,08)
	Baja Amplitud	1,2 (0,047)	1,3 (0,05)
Propulsión			
Dimensiones de los neumáticos		378,5 x 609,6 (14.9 x 24) – 6PR R3	378,5 x 609,6 (14.9 x 24) – 6PR R3
Tipo sistema		Hidroestático con motor de 2 velocidades sobre eje planetario con diferencial No-Spin y rodillo de velocidad simple con reducción planetaria	
Tracción del rodillo		Reducción de engranaje planetario	
Velocidad	km/h (mph) Alta	0 - 14,5 (0 - 9)	0 - 15,1 (0 - 9.4)
	Baja	0 - 6,5 (0 - 4.1)	0 - 6,8 (0 - 4.2)
Motor			
Marca / modelo		Kubota V3800DI Tier 3	
Tipo de motor		Turboalimentado de 4 cilindros	
Potencia nominal al régimen especificado	kW (CV)	74,0 (99.2)	74,0 (99.0)
Sistema eléctrico		12 voltios c.c., tierra negativa; alternador de 90 A; batería de (1) 750 CCA	
Frenos			
De servicio		Dinámicos e hidroestáticos mediante el sistema de propulsión	
De estacionamiento / emergencia		Activado por muelle y liberado hidráulicamente en los motores de tracción del eje y del rodillo	
Varios			
Ángulo de articulación		+ / - 38°	+ / - 38°
Ángulo de oscilación		+ / - 15°	+ / - 15°
Capacidad de combustible	l (gal)	178 (47)	178 (47)
Capacidad de aceite hidráulico	l (gal)	84 (22)	84 (22)
Capacidad de avance en pendiente (teórica)		78%	70%

Uno de los objetivos continuos de Volvo es mejorar sus productos. Por tanto, los diseños y las especificaciones pueden ser modificados sin aviso previo.

VOLVO CONSTRUCTION EQUIPMENT



Volvo Construction Equipment es diferente. Nuestras máquinas están diseñadas, construidas y soportadas de manera diferente. Esa diferencia proviene de una herencia de ingeniería de más de 180 años. Una herencia para pensar primero en las personas que utilizan las máquinas. Acerca de cómo les ayudamos a estar más seguras, más cómodas, más productivas. Acerca del ambiente que compartimos. El resultado de esa idea es una amplia gama de máquinas y una red de soporte global dedicada a ayudarle a hacer más.

Las personas alrededor del mundo están orgullosas de utilizar Volvo.

No todos los productos están disponibles en todos los mercados. Bajo nuestra política de mejoras continuas, nos reservamos el derecho de cambiar las especificaciones y diseño sin previo aviso. Las ilustraciones no muestran necesariamente la versión estándar de la máquina.

VOLVO

Volvo Construction Equipment
www.volvoce.com

Ref. No 20000373-D
2012.07
Volvo, Global Marketing

Spanish-A6
COS