

ОДНОВАЛКОВЫЕ ДОРОЖНЫЕ УПЛОТНИТЕЛИ VOLVO

# SD116DX, SD116F



MORE CARE. BUILT IN.



# СПРАВЛЯЙТЕСЬ СО ВСЕМ, ВКЛЮЧАЯ КРУТЫЕ УКЛОНЫ

Для одновалковых уплотнителей грунта SD116DX и SD116F, не существует невозможных задач, включая даже крутые уклоны. Встроенная система тяги Ultra-Grade® усиливает сцепление с грунтом при преодолении уклонов, расширяя универсальность применения на самой труднопроходимой местности. В дополнение к мостам и приводным моторам, специально предназначенным для преодоления уклонов, источником энергии для этих дорожных уплотнителей является дизельный двигатель тяжелого режима работы с турбонаддувом Cummins, мощностью 119 кВт (160 л.с.), обеспечивающий избыточный крутящий момент, чтобы приводить в движение SD116DX и SD116F как по чрезвычайно связным, так и по сыпучим почвам.

#### Удобство обслуживания

Цельная задненавесная крышка двигателя для полного доступа и наклоняющаяся платформа оператора для доступа к гидравлике.

#### Характерные технические особенности

- Переменная частота и двойная амплитуда
- Способность подстраивать частоту вибрации под собственную частоту материал для достижения оптимального уплотнения

#### Обзор

- Обзор МЕТР НА МЕТР

#### Безопасность

- ROPS / FOPS с ремнями безопасности
- Меры обеспечения безопасности включают в себя нескользящий настил с упором для ног, двойные напольные ограждения, датчик сидения, сигнализацию заднего хода, звуковой сигнал и аварийный останов

#### Комфорт оператора

- 6-ходовое регулируемое сиденье класса премиум с подвеской, с поворотной функцией
- Консоль управления включает в себя чашкодержатель и место для хранения вещей
- Амортизированная платформа оператора класса премиум
- Наклонная рулевая колонка с консолью отображения измерителей и переключателей

#### Доступная дополнительная оснастка\*

- Фильтр предварительной очистки воздуха
- Запатентованный двухсекционный, фиксируемый на зажимах кулачковый бандажный комплект для вала: добавляет 1361 кг (3000 фунтов)
- Выравнивающий отвал (только кулачковая модель)
- Измеритель вибраций и спидометр
- Автоматическое включение / выключение вибрации и измеритель ударного воздействия
- Анализатор CompAnalyzer
- Измеритель CompGauge

\*Определенная дополнительная оснастка доступна не на всех рынках.

#### Пакеты дополнительной оснастки

- Пакет приборов освещения и сигнализации
- рабочее освещение
- проблесковые маяки
- антивандальная крышка

#### Пакет измерителей

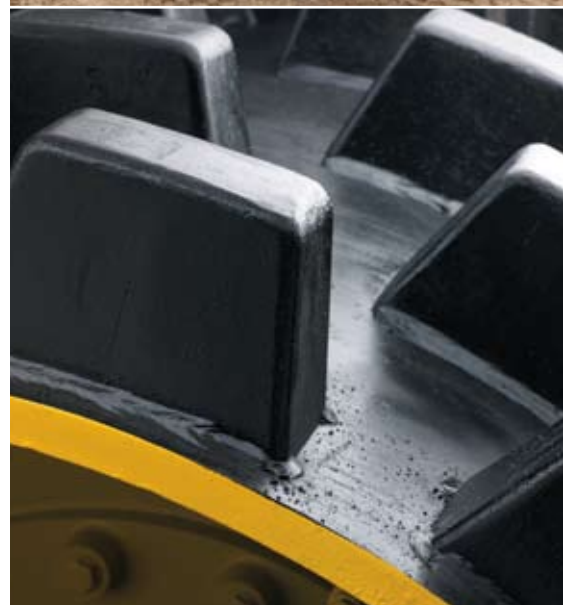
- вольтметр
- манометр моторного масла

#### Пакет регулирования климата

- кабина с отоплением и кондиционером

#### Демонстрируемая мощность

Система тяги Ultra-Grade® это постоянная система, обеспечивающая прекрасную способность преодолевать уклоны. В дополнение к этому усиленные компоненты привода вала и задний мост с самоблокирующимся дифференциалом No-Spin® обеспечивают гибкость применения.



# ТЕХНИЧЕСКИЕ ХАРАКТЕРИСТИКИ

Модель		SD116DX	SD116F
<b>Значения массы машины (с ROPS / FOPS)</b>			
Эксплуатационная масса (CECE)	кг (фунт)	10852 (23930)	11360 (25050)
Статическая масса с валком	кг (фунт)	6213 (13700)	6598 (14550)
Статическая масса с шинами	кг (фунт)	4639 (10230)	4762 (10500)
Масса при отгрузке	кг (фунт)	10716 (23630)	11224 (24750)
<b>Габаритные размеры машины</b>			
Длина	мм (дюйм)	5895 (232)	5895 (232)
Ширина	мм (дюйм)	2286 (90)	2286 (90)
Высота (до верхней части ROPS / FOPS)	мм (дюйм)	3091 (121,7)	3146 (123,9)
Колесная база	мм (дюйм)	3100 (122)	3100 (122)
Расстояние до бордюра	мм (дюйм)	483 (19)	483 (19)
Внутренний радиус поворота (до края валка)	мм (дюйм)	3463 (136)	3463 (136)
<b>Валок</b>			
Ширина	мм (дюйм)	2134 (84)	2134 (84)
Диаметр	мм (дюйм)	1499 (59)	1295 (51)
Толщина банджа	мм (дюйм)	25 (1)	25 (1)
Диаметр по кулачкам	мм (дюйм)	–	1549 (61)
Количество кулачков		–	112
Высота кулачка	мм (дюйм)	–	127 (5)
Площадь верхушки кулачка	см <sup>2</sup> (кв. дюйм)	–	135,3 (21)
<b>Вибрация</b>			
Частота	Гц (виб/мин)	31 – 34 (1870 – 2018)	27,5 – 34 (1650 – 2025)
Центробежная сила	кН (фунт)	Высокая	271 (61000)
		Низкая	213 (47900)
Номинальная амплитуда	мм (дюйм)	Высокая	1,92 (0,076)
		Низкая	1,29 (0,051)
<b>Поступательное движение</b>			
Типовая система		Гидростатические, 2-скоростные двигатели на планетарном колесном редукторе и приводе валка с самоблокирующимся дифференциалом No-Spin®	
Размер шины	мм (дюйм)	587 x 660 (23.1 x 26) – 8PR R3	587 x 660 (23.1 x 26) – 8PR R1
Скорость передвижения	км/ч (миль в час)	Высокая	0 – 13,1 (0 – 8,1)
		Низкая	0 – 5 (0 – 3,1)
<b>Двигатель</b>			
Марка / модель		Cummins QSB6.7	
Тип двигателя		6-цилиндровый с турбонаддувом, Tier 3	
Номинальная мощность при установленной скорости		119 (160)	119 (160)
Электрическая система		12 вольт постоянного тока, отрицательное заземление; генератор переменного тока на 95 А; две батареи на 750 ССА	
<b>Тормоза</b>			
Рабочий		Динамическая гидростатическая сквозная система обеспечения движения	
Стояночный / вспомогательный		С пружинным включением, с гидравлическим выключением на двигателях привода моста и валка	
<b>Разное</b>			
Угол сочленения		+ / - 38°	+ / - 38°
Угол качания		+ / - 17°	+ / - 17°
Емкость топливного бака		257 (68)	257 (68)
Заправочная емкость гидравлического масла		84 (22)	84 (22)
Преодолеваемая крутизна (теоретическая)		84%	77%

Усовершенствование продукции считается в компании Volvo непреходящей целью. Конструкция и технические характеристики подвергаются изменению без извещения и обязательств.



Огромное разнообразие типов техники, - отличительная особенность продуктовой линейки техники компании Volvo Construction Equipment. Эта особенность, - результат 175-летней истории непрерывного развития. Развития, целью которого является в первую очередь забота о людях работающих на нашей технике. Заботы о том, как помочь им повысить безопасность, комфортабельность, производительность. Об окружающей среде, в котором мы все живем. Результатом этой заботы является расширение номенклатуры машин и глобальной сети поддержки, призванное помочь Вам делать больше. Люди во всем мире гордятся тем, что используют Volvo. И мы гордимся тем, что отличает Volvo – **More care. Built in. Больше заботы в каждой машине!**



*Не все изделия доступны на всех рынках. Согласно нашей стратегии непрерывного совершенствования, мы сохраняем за собой право изменять технические характеристики и конструкцию без предварительного извещения. На иллюстрациях не обязательно показана стандартная версия машины.*

# **VOLVO**

**Volvo Construction Equipment**  
[www.volvoce.com](http://www.volvoce.com)

Ref. No. VOE 41 B 100 4048  
Printed in Sweden 2008.07-5,0  
Volvo, Sweden

Russian