

ОДНОВАЛЬЦОВЫЕ ДОРОЖНЫЕ КАТКИ VOLVO

SD105DX, SD105F



ДОРОЖНЫЕ КАТКИ С ВЫСОКИМИ РАБОЧИМИ ХАРАКТЕРИСТИКАМИ

Вибрационные грунтовые катки SD105 от Volvo, оснащенные вибрационными вальцами с шириной укатки 2134 мм (84"), благодаря многочисленным новшествам в их конструкции, обладают превосходными рабочими характеристиками вальцов, комфортными условиями работы оператора, надежны в эксплуатации и удобны в обслуживании. Высокопроизводительные модели SD105DX с гладкими вальцами, и SD105F с кулачковыми вальцами, созданы для эффективного уплотнения всех видов почв, от сыпучих до связных.

Характерные технические особенности

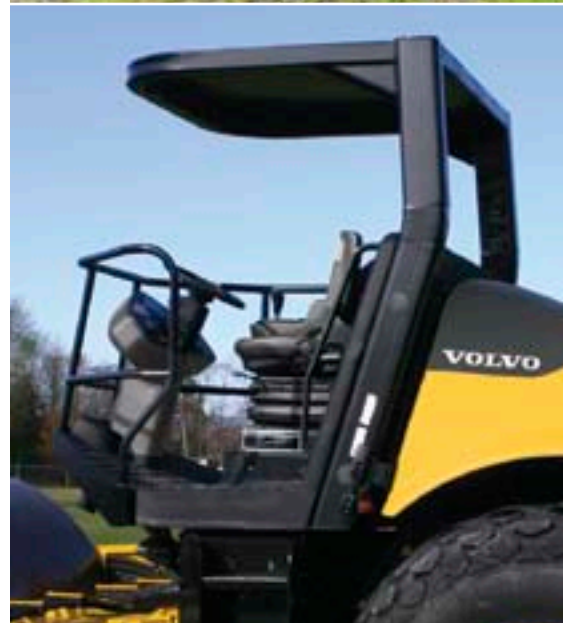
- Лампы звуковой и визуальной сигнализации для давления моторного масла, температуры охлаждающей жидкости, температуры гидравлического масла и сопротивления воздушного фильтра
- Центральные располагаемые дистанционно монтируемые фильтры гидравлического масла
- Консоль управления, оборудованная отсеком для хранения вещей и чашкодержателем
- Легко доступные батареи, защищенные откидными ступеньками
- Измерительные приборы для температуры охлаждающей жидкости, топлива, счетчик часов и тахометр
- Усиленный мост с самоблокирующимся дифференциалом No-Spin®
- Визуальные указатели уровня масла в гидравлической и эксцентриковой системах
- Штанга внутреннего вальцового скребка
- Запираемая панель управления, крышка двигателя и крышки заливных горловин баков
- Обзор МЕТР НА МЕТР, повышающий производительность и безопасность оператора
- 6-ходовое регулируемое сиденье класса премиум с подвеской, включающее поворотную функцию и подлокотник
- Антивибраторы класса премиум для кабины оператора
- Смонтированная сзади система охлаждения, свободный доступ для очистки
- ROPS / FOPS с ремнями безопасности
- Меры обеспечения безопасности включают в себя нескользящий настил с упором для ног, двойные напольные ограждения, перила, датчик сидения, сигнализацию заднего хода, звуковой сигнал и аварийный останов
- Единый орган управления направлением и скоростью с переключателем включения / выключения вибрации
- Регулируемая по углу наклона рулевая колонка с консолью

- Опрокидываемая кабина оператора для свободного доступа к основным узлам машины, сокращающая время простоев и ремонтные расходы
- Система распределения тягового усилия Ultra-Grade® для преодоления уклонов и тяги
- Универсальный передний скребок, уменьшающий время, необходимое для монтажа или демонтажа кулачкового бандажного комплекта (устанавливается на заказ)
- Виброизолированная, противоскользящая, полимерная платформа оператора снижает утомляемость, а ее эргономичная конструкция включает в себя сиденье, консоль, рулевую колонку и органы управления, удобно расположенные и легкодоступные для оператора
- Сигнальные лампы разряда аккумулятора и стояночного тормоза

Возможные дополнительные опции*

- Фильтр предварительной очистки воздуха
- Главный выключатель батареи
- Нагреватель блока цилиндров
- Розетка питания в консоли управления
- Средство облегчения пуска двигателя из холодного состояния
- Кабина ROPS с отоплением
- Кабина ROPS с отоплением и кондиционером
- Измерители давления моторного масла, температуры гидравлического масла и вольтметр
- Запатентованный 2-секционный, фиксируемый на зажимах кулачковый бандажный комплект
- Быстроразъемные гидравлические соединения для подключения тестовых приборов
- Вращающийся проблесковый маяк
- Выравнивающий отвал (только кулачковые вальцы)
- Измеритель вибраций / спидометр
- Рабочие фары (две спереди и две сзади)
- Анализатор CompAnalyzer
- Измеритель CompGauge

*Определенные дополнительные опции доступны не на всех рынках



ТЕХНИЧЕСКИЕ ХАРАКТЕРИСТИКИ

Модель		SD105DX	SD105F	
Значения массы машины (с ROPS / FOPS)				
Эксплуатационная масса (CECE)	кг (фунт)	10 748 (23,700)	11 383 (25,100)	
Нагрузка на ось вальца	кг (фунт)	6 213 (13,700)	6 848 (15,100)	
Нагрузка на ось шин	кг (фунт)	4 535 (10,000)	4 535 (10,000)	
Масса при отгрузке	кг (фунт)	10 619 (23,416)	11 254 (24,816)	
Габаритные размеры машины				
Длина	мм (дюйм)	5 895 (232)	5 895 (232)	
Ширина	мм (дюйм)	2 286 (90)	2 286 (90)	
Высота (до верхней части ROPS / FOPS)	мм (дюйм)	3 051 (120)	3 106 (122)	
Колесная база	мм (дюйм)	3 100 (122)	3 100 (122)	
Расстояние до бордюра	мм (дюйм)	483 (19)	483 (19)	
Внутренний радиус поворота (до края вальца)	мм (дюйм)	3 463 (136)	3 463 (136)	
Валец				
Ширина	мм (дюйм)	2 134 (84)	2 134 (84)	
Диаметр	мм (дюйм)	1 500 (59)	1 500 (59)	
Толщина бандажа	мм (дюйм)	25 (1)	25 (1)	
Диаметр по кулачкам	мм (дюйм)	–	1 702 (67)	
Количество кулачков		–	120	
Высота кулачка	мм (дюйм)	–	102 (4)	
Площадь вершины кулачка	см ² (кв. дюйм)	–	125 (21)	
Вибрация				
Частота	Гц (виб/мин)	31,2 – 33,6 (1,870 – 2,020)	31,2 – 33,6 (1,870 – 2,020)	
Центробежная сила	кН (фунт)	Высокая	264 (59,300)	347 (78,000)
		Низкая	206 (46,300)	262 (59,000)
Номинальная амплитуда	мм (дюйм)	Высокая	1,92 (0.076)	2,14 (0.084)
		Низкая	1,29 (0.051)	1,39 (0.055)
Поступательное движение				
Типовая система		Гидростатический, односкоростной двигатель на планетарном колесном редукторе с самоблокирующимся дифференциалом No-Spin® и 2-скоростной двигатель привода вальца		
Размер шины	мм (дюйм)	587 x 660 (23.1 x 26) – 8PR R3	587 x 660 (23.1 x 26) – 8PR R1	
Привод вальца		2-скоростной двигатель на планетарном редукторе		
Скорость передвижения	км/ч (миль в час)	0 – 10,1 (0 – 6.3)	0 – 10,3 (0 – 6.4)	
Высокая				
Низкая		0 – 6 (0 – 3.7)	0 – 6,3 (0 – 3.9)	
Двигатель				
Марка и модель		Cummins QSB4.5		
Тип двигателя		4-цилиндровый с турбонаддувом и охлаждением нагнетаемого воздуха		
Номинальная мощность при установленной скорости	кВт (л.с.)	97 (130)	97 (130)	
Электрическая система		12 вольт постоянного тока, положительное заземление, генератор переменного тока на 95 А, батареи (2) на 750 ССА		
Тормоза				
Рабочий		Динамическая гидростатическая сквозная система обеспечения движения		
Стояночный / вспомогательный		С пружинным включением, с гидравлическим выключением на двигателях привода моста и вальца		
Прочее				
Угол сочленения		+ / - 38°	+ / - 38°	
Угол качания		+ / - 17°	+ / - 17°	
Емкость топливного бака	л (галлон)	257 (68)	257 (68)	
Заправочная емкость гидравлического масла	л (галлон)	84 (22)	84 (22)	
Преодолеваемый уклон (теоретический)		35%	60%	

Усовершенствование продукции считается в компании Volvo непреходящей целью. Конструкция и технические характеристики подвергаются изменению без извещения и обязательств.

VOLVO CONSTRUCTION EQUIPMENT



Строительная техника Volvo имеет 180-летнюю историю. И все это время главным для нас была и остается забота о людях, использующих нашу продукцию. О комфорте, безопасности и эффективности труда.

О мире, в котором мы живем. Мы непрерывно расширяем ассортимент нашей продукции. В настоящее время компания Volvo, опираясь на свой обширный опыт, производит машины с использованием самых современных инженерных и промышленных технологий и заслуженно считается одним из мировых лидеров рынка строительной техники. В России Volvo обеспечивает широкий спектр услуг: сервисное обслуживание, оперативную поставку запасных частей, обучение персонала, финансирование, услуги логистики. Специалисты во всем мире гордятся тем, что используют технику Volvo.

Не все изделия доступны на всех рынках. Согласно нашей стратегии непрерывного совершенствования, мы сохраняем за собой право изменять технические характеристики и конструкцию без предварительного извещения. На иллюстрациях не обязательно показана стандартная версия машины.

VOLVO

Volvo Construction Equipment
www.volvoce.com

Ref. No 20000311-B
2012.07
Volvo, Global Marketing

Russian-41
COS