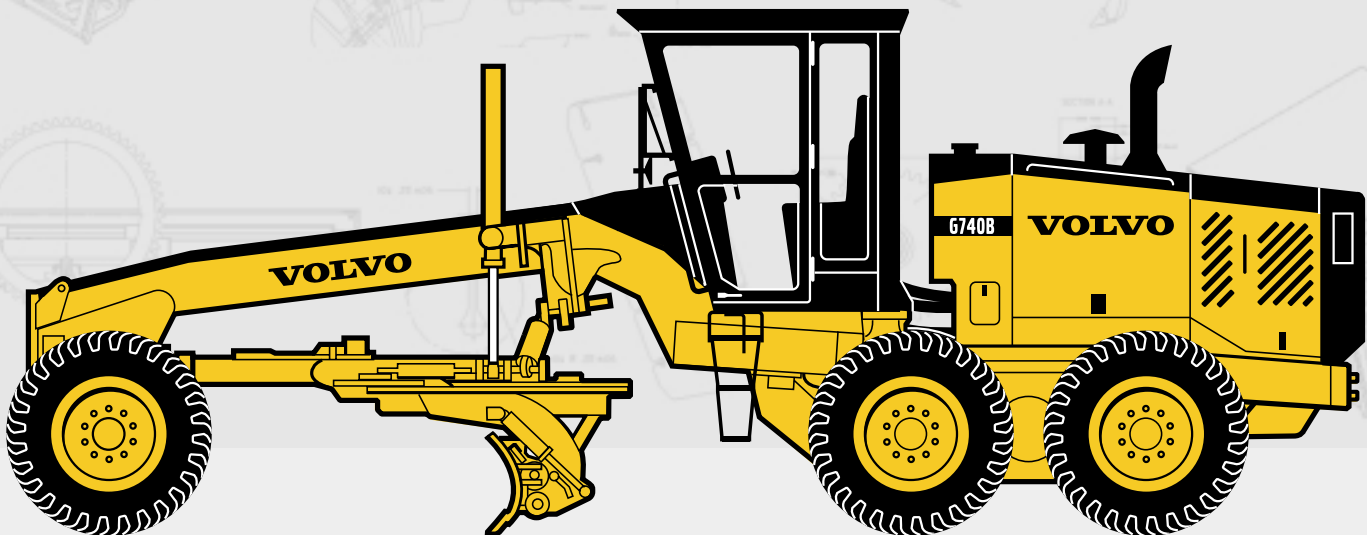


VOLVO MOTOR GRADER G740B

TANDEM-ANTRIEB



- **Bauart:** Knickgelenkter Rahmen
- **Motor:** Volvo D10BGAE2
- **Motorhöchstleistung netto bei 2 100 /min (nach SAE J1349):** 163 – 181 kW (219 – 243 PS)
- **Basisgewicht:** 16 840 kg
- **Schar-Anpresskraft:** 87 710 N
- **Schar-Zugkraft:** 104 070 N
- Komplet sequenziell geschaltetes Lastschaltgetriebe 8400 mit direktem Antrieb
- Wahlweise vollständig geschlossenes ROPS-Fahrerhaus in voller Höhe, in Niederprofil-Ausführung oder ROPS-Sonnenschutzdach
- Scharverstellsystem
- Lastabhängiges, geschlossenes Zentralhydraulik-System
- Komplet einstellbare Steuersäule mit leichtgängigen Hydraulik-Bedienelementen
- Geschlossene, für die Anbringung von Anbaugeräten ausgelegte Rahmenprofile vorn und hinten
- Motorkühlmodul mit effizientem, hydraulisch angetriebenem Kühlerlüfter mit variabler Drehzahl
- „Smart Shifter“-Einhebel-Getriebesteuerung mit Gangspeicherfunktion
- Hydraulisch verstärkte Bremsanlage mit zwei über Kreuz angeordneten Bremskreisen und Hilfsbremse
- Hochleistungs-Differentialsperre
- Contronic-Überwachungssystem für alle Maschinenfunktionen
- Umfangreiche Palette von Anbaugeräten
- Ausgerüstet mit dem wirtschaftlichen, langlebigen Volvo-Motor, der den Schadstoffnormen nach EPA Tier II und EU Stufe II entspricht

VOLVO



Gewichte (Standardausrüstung)

Die angegebenen Gewichte beinhalten das hohe ROPS-Fahrerhaus, alle Betriebsstoffe und den Bediener.

Basisgewicht

Gesamt 16 840 kg
Auf den Vorderrädern 5 052 kg
Auf den Hinterrädern 11 788 kg

Betriebsgewicht bei typischer Ausrüstung

einschließlich 12 PR-Reifen der Größe 17,5 x 25 (G-2) auf 14"-Felgen (356 mm), einer Schar mit den Maßen 4 267 x 737 x 25 mm und Aufreißer:
G740B 18 150 kg
Maximal-Gesamtgewicht 23 043 kg
Maximalgewicht vorn 7 575 kg
Maximalgewicht hinten 15 468 kg

Die Gewichts-Korrekturangaben für die verschiedenen Optionen finden Sie hinten in der Broschüre.



Produktivität (Standardausrüstung)

Schar-Zugkraft bei Basisgewicht (ohne Durchdrehen der Räder, Traktionskoeffizient 0,9) 104 070 N
Schar-Anpresskraft
• Schneidvermögen
(ISO 7134) 87 710 N

Die Schar-Anpresskraft ist die maximale, nach unten gerichtete Kraft, die an der Schneidkante aufgebracht werden kann.



Motor-Kenndaten

G740B

Fabrikat und Ausführung Volvo D10BGAE2
Bauart .. 4-Takt-Motor mit Turbolader und Nachkühler
Zylinderzahl 6 in Reihe
Bohrung x Hub 121 x 140 mm
Hubraum 9,6 l
Motorhöchstleistung netto bei 2 100 /min
(nach SAE J1349) 163-181 kW (219-243 PS)
Nenn-Nutzleistung (brutto) bei 2 100 /min

• 1. und 2. Vorwärts- und
1. Rückwärtsgang 168 kW (225 PS)
• 3. - 8. Vorwärts- und
2. - 4. Rückwärtsgang 186 kW (249 PS)
Nenn-Nutzleistung (netto) bei 2 100 /min

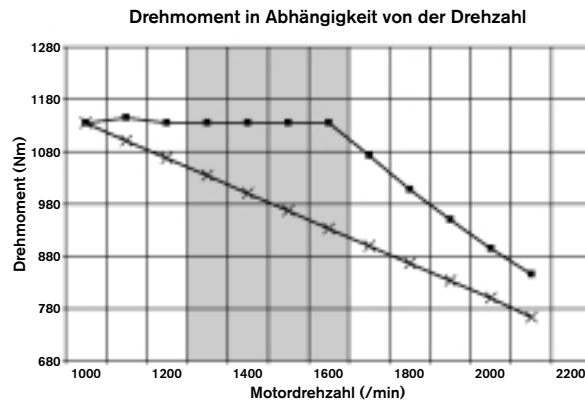
• 1. und 2. Vorwärts- und
1. Rückwärtsgang 163 kW (219 PS)
Drehmoment bei 1 000 /min 1 135 Nm
Drehmomentanstieg 46,7 %
• 3. - 8. Vorwärts- und
2. - 4. Rückwärtsgang 181 kW (243 PS)
Drehmoment bei 1 100 /min 1 145 Nm
Drehmomentanstieg 33,8 %

Leistung: Nenn-Nutzleistung (netto) nach Normbedingungen SAE J1349 bzw. ISO 3046-2 mit Wasserpumpe, Schmierölpumpe, Kraftstoffsystem, Luftfilter, Schalldämpfer, Drehstromgenerator und Kühlerlüfter.

Der Motor entspricht den Schadstoffnormen nach EPA Tier II und EU Stufe II.

Das Kühlsystem besitzt einen Einzelkühler mit hocheffizientem, hydraulisch angetriebenem Kühlerlüfter mit variabler Drehzahl.

Motor-Drehmomentdiagramm



Legende

—■— obere Gänge

—×— untere Gänge

■ wirtschaftlicher Betriebsbereich



Motor-Kenndaten (Fortsetzung)

Der Motor ist mit einem zweistufigen, zweiseitigen Trockenluftfilter mit automatischer Staubentleerung (Ejektor) und Wartungsanzeige ausgestattet. 24-Volt-Startersystem und elektrische Anlage mit bürstenlosem 80 A (1 920 W) -Drehstromgenerator mit integriertem Spannungsregler. Zwei wartungsfreie 12V-Hochleistungsbatterien mit 950 A Kälteprüfstrom und 160 Minuten Reservekapazität pro Batterie. Batterien mit 1 300 A Kälteprüfstrom sind lieferbar. Zur Anlage gehört ein Batterie-Trennschalter.



Tandemaggregate

Das automatengeschweißte Tandemaggregat-Gehäuse verfügt innen über Verstrebungen zur Erhöhung der Torsionsfestigkeit. Die in der Praxis bewährte Klemmhülsen-Bundbuchsen-Befestigung der Tandemaggregate und die 25 mm starke Innenwandung können den bei schwerem Einsatz auftretenden Querbelastungen widerstehen.

Tiefe 622 mm
Breite 210 mm
Dicke • Innenwandung 25 mm
• Außenwandung 19 mm
Mittelpunktsabstand 1 562 mm
Antriebskettenteilung 51 mm
Pendelwinkel ±15°



Getriebe

Fabrikat und Ausführung Volvo 8400
Komplett sequenziell geschaltetes Lastschaltgetriebe mit direktem Durchtrieb. Der Motor kann bei eingelegtem Gang nicht gestartet werden. Die elektronische „Smart Shifter“-Einhebel-Getriebesteuerung verfügt über Selbstdiagnose-Funktionen. Die an der Schwungscheibe montierte Mehrscheiben-Hauptkupplung läuft im Ölbad.

Fahrgeschwindigkeiten bei 2 100 /min mit Standardreifen:

Vorwärts	Rückwärts
Gang km/h	Gang km/h
1 4,2	1 4,2
2 5,9	
3 8,2	2 8,2
4 11,4	
5 16,1	3 16,1
6 22,7	
7 31,4	4 31,4
8 43,8	

Der serienmäßige Getriebeschutz ist zur besseren Zugänglichkeit schwenkbar ausgeführt.

An- und Abtriebswellen mit Permalube-Kreuzgelenken.



Differential / Achsantrieb

Fabrikat und Ausführung Volvo SR40

Einfach-Reduzier-Achsantrieb mit bedienergesteuerter Differentialsperre. Die induktionsgehärteten Hinterachsen werden durch doppelreihige Tonnenlager geführt.



Bremsen

Betriebsbremsen: Fußbetätigung

Die fading-beständigen, hydraulisch betätigten Ölbad-Mehrscheiben-Betriebsbremsen befinden sich an den vier Rädern der Tandemaggregate. Sie sind selbstnachstellend, vollständig abgedichtet und wartungsfrei. Die zwei über Kreuz angeordneten Bremskreise des Systems sorgen für eine gleichmäßige Bremswirkung auf beiden Seiten des Graders. Einschließlich Hilfsbremse und Bedienerwarnsystem (optisch und akustisch).

Feststellbremse

Die unabhängig arbeitende, hydraulisch lösende Federspeicher-Scheiben-Feststellbremse auf der Getriebeausgangswelle wirkt auf alle vier Räder der Tandemaggregate. Einschließlich optische und akustische Bedienerwarnung, wenn die Feststellbremse bei eingelegtem Gang angezogen wird. Bei angezogener Feststellbremse kann kein Gang eingelegt werden.

Die Bremsanlage entspricht SAE Recommended Practice J1473, OKT. 90, und J1152, APR. 80, sowie ISO 3450, 1993-01-28. Volvo verwendet asbestfreie Bremsenkomponenten.



Räder und Reifen (Standardausrüstung)

Reifengröße 14:00 x 24, G-2
 Tragfähigkeit (PR) 12
 Felgenreiße 10,0" (254 mm), einteilige Felge
 Die mit Schrauben befestigten Felgen sind
 zwischen vorn und hinten austauschbar.
 Mehrteilige Felgen sind lieferbar.



Vorderachse

Bauart: Automatenschweißter Stahlrahmen
 mit Verstrebungen für höhere Torsionsfestigkeit,
 auf einfachem, mittig angeordnetem Drehzapfen
 von 80 mm Durchmesser pendelnd gelagert.
 Radsturz 18° R und L
 Pendelwinkel 16° auf und ab
 Bodenfreiheit 610 mm
 Radsturz-Doppelzylinder von 76 mm
 Durchmesser samt Sperrventil serienmäßig.



Lenkung

Zur hydrostatisch unterstützten Vorderradlenkung
 gehören zwei Lenkzylinder. Entspricht
 SAE J1511, OKT. 90, mit optionaler
 Sekundär lenkung.
 Geringster Wenderadius mit Vorderrad- und
 Knicklenkung unter Ausnutzung des Radsturzes bei
 nicht gesperrtem Differential 7 798 mm
 Lenkeinschlag 72°
 Knickwinkel 22°
 Knicksperre serienmäßig.



Rahmen

Geschlossene Heck- und Frontrahmenprofile.
Front: Automaten geschweißtes Rechteckprofil. Der zweifache, geneigte vordere Rahmen sorgt für eine ausgezeichnete Sicht nach vorn.

Mindestabmessungen
des Rechteckprofils 267 x 356 mm
der Materialdicke • oben und unten 32 mm
• seitlich 25 mm

Streckenlast - minimal-maximal. . . 2 171 - 3 565 N/m
Heck: Der geschlossene hintere Rahmen ermöglicht die modulare Anbringung des Antriebsstranges und ist für die Anbringung von Anbaugeräten ideal geeignet. Optional können Erstbesitzer eine lebenslange Garantie auf Rahmen und Knickgelenk erwerben.

Mindestabmessungen
des hinteren Rahmens. 102 x 279 mm
der Materialdicke 25 mm



Knickgelenk

Der Rahmen wird über zwei 127 mm-Hydraulikzylinder um 22° nach rechts oder links eingeknickt. Das Anti-Drift-Sperrventil sorgt für ein stabiles Verhalten.



Drehkranz

Die gehärteten, an der Außenseite des Drehkranzes gelegenen Zähne sorgen für maximalen Hebelarm und minimalen Verschleiß.

Der Drehkranz wird durch drei einstellbare Spannplatten und drei einstellbare Führungsbacken an sechs Punkten gehalten, wodurch sich eine optimale Drehkranzlagerung und Lastverteilung ergibt. Die DURAMIDE™-Beschichtung von Klemmplatten und Führungsbacken verhindert die direkte Berührung metallener Oberflächen und sorgt so für ein Maximum an Lebensdauer.

DURAMIDE™ ist ein synthetisches Lagermaterial, durch das die Lebensdauer erhöht und der Wartungsbedarf des Drehkranzsystems vermindert wird.

Durchmesser. 1 683 mm
Dicke. 32 mm
Einstellbare Führungsbacken 3
Einstellbare Spannplatten 3



Drehkranztrieb

Das Volvo-Doppelzylinder-Drehkranztriebs-System nutzt die Hydraulikkraft auf direktem Wege und erreicht dadurch außergewöhnliche Dreh- und Halteeigenschaften unter Vollast. Im Drehkranztriebs-System werden gehärtete Antriebsritzel verwendet. Gegen Schäden durch Stoßbelastungen ist es durch ein serienmäßiges Überlast-Sicherheitsventil geschützt.

Hydraulikantriebszylinder. 2
Anlenkpunkte. 2
Drehwinkel. 360°



Scharträger

Vollständig verschweißtes Rechteckprofil. Die schlanke „T“-Konstruktion gewährt optimale Sicht auf den Arbeitsbereich.

Über den Kugelzapfen des Zugrahmens besteht eine Einstellmöglichkeit zur Anpassung an unterschiedliche Reifengrößen. Die Scharhubzylinder-Anlenkpunkte sind gespreizt am Zugrahmen angebracht, um ein Maximum an Festigkeit und Kraftaufnahme zu erreichen.

Abmessungen des
Rechteckquerschnitts 165 x 165 mm
der Materialdicke 25 mm bzw. 19 mm



Schar

Standard-Schar mit austauschbaren Endmessern
. 3 658 x 737 x 25 mm
Scharmesser 152 x 16 mm
Schraubenabstand. 152 mm
• Schraubengröße 5/8" (ca. 16 mm)
DURAMIDE™-gelagerte Gleitschienen.



Schar-Verstellbereich: Scharverstellsystem

(Maße gelten für Standard-Schar)

	LINKS	RECHTS
Ausstellung über Reifen		
geknickt.	3 048 mm	3 035 mm
gerade	2 019 mm	2 007 mm
Schar-Verstellweg		
.	673 mm	673 mm
Drehkranz-Verstellweg		
.	775 mm	749 mm
Max. Seitenneigungswinkel		
.	90°	90°
Bodenfreiheit der Schar.	437 mm	
Schnitttiefe der Schar.	813 mm	
Schar-Neigungsbereich.	44° vor, 6,5° zurück	

Die überlegene Beweglichkeit der Schar gestattet steile Winkel beim Anlegen von Gräben und Böschungen auch außerhalb der Maschinen-Gesamtbreite.



Fahrerkabine und Steuerung



Alle Steuerungselemente sind vor bzw. rechts neben dem Bediener angeordnet. Serienmäßig besitzt das geschlossene Fahrerhaus einen komplett verstellbaren Schwingsitz mit Stoffbezug. Ferner zählt ein 76-mm-Sicherheitsgurt zur Ausstattung. Vor dem Bediener befinden sich die Anzeigeelemente für Motoröldruck, Kühlmitteltemperatur und Kraftstoffvorrat, die Ganganzeige des Getriebes und ein Contronic-Multifunktions-Display zur Überwachung. Folgende Schalter befinden sich in der komplett einstellbaren Lenksäule: Differentialsperre Ein/Aus, Warnblinkanlage und die Kombination für Fahrtrichtungsanzeiger, Hupe und Fernlicht. Die Heizungsregler, ggf. die Bedienelemente für Scheibenwischer und -waschanlage sowie die Schalter für Beleuchtung und Zusatzgeräte wurden in der Konsole zur Rechten des Bedieners gruppiert. Diese Konsole enthält außerdem den Zündschlüssel und bietet Zugang zum Sicherungskasten. Fahrpedal und Handgashebel zählen zur Serienausstattung. Außenspiegel links und rechts sowie ein gewölbter Innenspiegel sind serienmäßig. Das Innengeräusch liegt im Mittel bei 75 dB(A) nach ISO 6394 (geschlossenes Fahrerhaus).

Fahrerhaus-Optionen

- Leistungsstarke Heizungs- und Klimaanlage einschließlich einstellbarer Belüftungen, Temperaturregelung und regelbarem Gebläse
- Untere zu öffnende Frontscheiben
- Scheibenwischer und -waschanlage hinten
- Scheibenwischer und -waschanlage für untere Frontscheiben
- Modulares 24V-Kassettenradio
- Zum Lieferumfang der optionalen Klimaanlage gehörendes Bediener-Komfortpaket (Lunchbox, Stahl-Thermosflasche, Becherhalter, Aschenbecher)
- 24V-12V-Spannungswandler für elektrische Zusatzgeräte oder Funk-Wechselsprechanlagen, lieferbar für 25 oder 60 A
- Libellen-Neigungsmesser
- Getriebe- und Hydraulikfilterdurchsatz-Warnung
- Hydraulikölstand- und -temperaturanzeige
- Tachometer/Kilometerzähler

Normalhohes Fahrerhaus mit ROPS Innenmaße

Höhe 1 880 mm
Breite über Steuerung 1 422 mm
Höhe über Steuerung. 1 410 mm
Optional ist ein Niedrigprofil-Fahrerhaus mit einer Innenhöhe von 1 575 mm lieferbar. Alle Volvo Grader-Fahrerhäuser und -Sonnenschutzdächer entsprechen den oder übertreffen die Normen SAE J1040, APR. 88, ISO 3471/1-1986(E) und 86/295/EEC ROPS. Der Sicherheitsgurt ist 76 mm breit und entspricht SAE J386, JUNI 93; ISO 6683-1981(E).



Lastabhängige Hydraulik

Das geschlossene Zentralhydrauliksystem erfasst die Belastung und erhält einen Systemdruck von 24 bar oberhalb des Belastungsdrucks aufrecht.

Das System zeichnet sich durch ein Bedienelemente-Arrangement nach Industriestandard aus. Dazu zählen auch die leichtgängigen Kurzhubhebel an der komplett einstellbaren Lenksäule.

In das System sind Sperrventile integriert, die in folgenden Kreisen das Driften der Zylinder unter Last verhindern: Schar heben, Schar neigen, Drehkranz verschieben, Radsturz, Drehkranz drehen und Knickwinkel.

Das Hydrauliksystem besitzt eine druck- und durchflusskompensierte Axialkolbenpumpe mit variablem Hubraum, deren hohe Pumpleistung ein gleichmäßiges Arbeiten auch mit mehreren Funktionen ermöglicht.

Die Antriebswelle der Pumpe ist mit Permalube-Kreuzgelenken ausgerüstet.

Maximaldruck 186 bar
Förderleistung bei 2 200 /min 0 - 284 l/min
Filterung 10 µ Spin-on



Füllmengen

Liter

Kraftstofftank.....	454,0
Getriebe.....	38,0
Achsantrieb.....	23,0
Tandemaggregate je.....	100,0
Hydrauliköltank.....	134,0
Kühlmittel, Frostschutz bis ca. - 50° C.....	31,0
Motoröl.....	39,5



Anbaugeräte

(Optionale Ausstattung, wenn nicht als serienmäßig angegeben)

„A“-Rahmen 318 kg

Schnee

Hydraulikschild	
• Ausführung „hoch“.....	2 177 kg
• Ausführung „niedrig“.....	1 814 kg
Einseiten-Schneepflug.....	1 065 kg
„V“-Schneepflug	
• 2 743 mm.....	1 134 kg
• 3 042 mm.....	1 202 kg

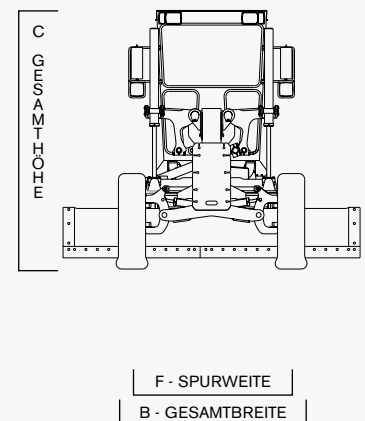
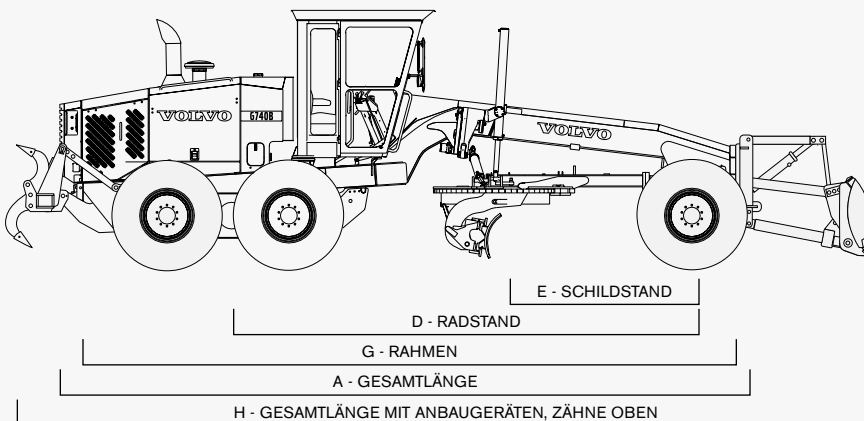
Erde

Planierschild	
• 2 438 mm.....	1 188 kg
• 2 743 mm.....	1 302 kg
• 3 048 mm.....	1 415 kg
Aufreißer vorn.....	807 kg
Aufreißer mitten.....	782 kg
Schiebeblock.....	510 kg
Aufreißer hinten.....	1 306 kg
Schwadbeseitiger.....	590 kg

Abmessungen

A Gesamtlänge.....	9 220 mm
D Radstand.....	6 248 mm
E Schildstand	
• ISO 7134.....	2 718 mm
G Rahmen	
• Frontplatte bis Heckabschlussblech.....	8 890 mm
H Gesamtlänge	
• mit Anbaugeräten, Zähne oben.....	11 354 mm
• mit Anbaugeräten, Zähne unten.....	11 455 mm

B Gesamtbreite.....	2 540 mm
C Gesamthöhe.....	3 404 mm
• mit Niederprofil-	
Fahrerhaus.....	3 099 mm
F Spurweite.....	2 136 mm



STANDARD AUSSTATTUNG

Achsantrieb mit bedienergesteuerter Differentialsperre	Gehärtete Drehkranztriebsritzel für ein Maximum an Verschleißfestigkeit	Radsturz-Doppelzylinder
Zweikreisbremsanlage mit Hilfsbremse, Kreise über Kreuz auf insgesamt vier Räder wirkend	Fahrerhaus, Getriebe und Motor zur Geräusch- und Vibrationsminderung über Dämpfungselemente befestigt	Die DURAMIDE™-Verschleißstreifen auf Drehkranz-Klemmplatten und -Führungsbacken verhindern die direkte Berührung metallener Oberflächen für ein Maximum an Lebensdauer
Feststellbremse mit Warnsignal und Kontrollanzeige	Einstellbare Lenksäule mit geneigter Oberseite für maximalen Bedienerkomfort	Zur einfacheren Reinigung schwenkbare Kühlmodul-Abdeckklappe
Komplett sequenziell geschaltetes Lastschaltgetriebe 8400 mit direktem Durchtrieb und Getriebeschutz	Instrumente: Kühlmitteltemperatur, Motoröldruck, Kraftstoffvorrat, Betriebsstundenzähler, Luftfilter-Wartungsanzeige, Knickwinkelanzeige, Contronic-Multifunktions-Display zur Überwachung mit optischen und akustischen Warnungen	Rückfahrleuchten
343 mm-Fünfscheiben-Ölbad-Hauptkupplung	Lastabhängiges, geschlossenes Zentralhydraulik-System mit leichtgängigen Kurzhub-Steuerhebeln. Hydraulisch betätigte Funktionen: Schar heben, Drehkranz drehen, Schar verschieben und neigen, Drehkranz verschieben, Radsturz, Knickwinkel	Rückfahrwarneinrichtung mit automatischer Lautstärkeregelung
Scharverstellungssystem für optimale Beweglichkeit der Schar	Leichtgängige Kurzhub-Steuerung zur präzisen Schareinstellung	Hochglanzlackierung in Volvogelb und Grau
Geschlossene Rahmenprofile vorn und hinten, ausgelegt auf die Aufnahme von Stoßbelastungen durch hintere Anbaugeräte	Komplett einstellbarer Luxus-Schwingsitz mit Textilbezug bei Ausrüstung des Graders mit geschlossenem Fahrerhaus	Abschließbarer Werkzeugkasten mit Stauraum für Aufreißzinken
Abblendbare Fahrerhaus-Halogenscheinwerfer mit integrierten Leuchten für Fahrtrichtungsanzeiger und Warnblinkanlage	Kraftstofftank mit 454 l Fassungsvermögen	Abschließbare Motor-Seitenverkleidungen
Ausgleichsventil schützt Drehkranztrieb vor Schäden durch Stoßbelastungen		Außenspiegel links und rechts
Gehärtete Drehkranz-Außenverzahnung für maximale Hebelwirkung bei minimalem Verschleiß		Innenspiegel
		Ejektor-Luftfilter
		Scheibenwischer und -waschanlage für Frontscheiben bei Ausrüstung des Graders mit geschlossenem Fahrerhaus
		VHP-Leistungssteuerung

ZUSATZAUSSTATTUNG

	kg		kg		kg
Druckspeicher - Schar heben (2)	55	• Begrenzungsleuchten vorn und hinten	1	Sekundärenlenkung (hilfskraftunterstützt)	43
Klimaanlage - 36 927 kJ (35 000 BTU)		• Pflugleuchten vorn - 2		Zurrösen	45
• HFC-134a (FCWKW-freies Kühlmittel)	59	• hoch angebracht	54	Reifen	
Lampenschutz	18	• niedrig angebracht	45	• 14:00 x 24, 12 PR, G-2, dreiteilige	
Fahrerhaus		• Scheinwerfer mit Abblendschalter	0	10"- (254 mm) -Felgen	177
• Sonnenschutzdach mit ROPS - Abzug (284)		• Scharleuchten - 2	1	• 17,5 x 25, 12 PR, L-2,	
• FOPS-Schutz für ROPS-Fahrerhäuser	100	• Scheinwerfer hinten - 2	1	14"- (356 mm) -Felgen	374
• Niedrigprofil-Fahrerhaus mit ROPS - Abzug . . (122)		• Schneeschildleuchten - 2	1	• 16:00 x 24, 12 PR, G-2	
Fahrerhausheizung - 52 753 kJ (50 000 BTU)		Stoßfänger		10"- (254 mm) -Felgen	162
• mit Fahrerhaus-Druckbelüftung und		• vorn	36	Werkzeugsatz	-
austauschbarem Filter	27	• hinten	182	Getriebeölheizung	-
Defrostergebläse	1	Scharen		Betriebsstoffe für niedrige	
Motorblockheizung	1	• 3 962 x 737 x 25 mm	59	Umgebungstemperaturen	-
Motor-Vorfilter - Turbo II.	3	• 4 267 x 737 x 25 mm	118	Vandalismusschutz	4
Lebenslange Garantie auf den Rahmen		Scharverlängerungen		Rad-Ballastgewichte vorn und hinten je	113
für Erstbesitzer	0	R oder L - 610 mm	107	Untere zu öffnende Frontscheiben	-
Schwimmsteuerung, rechts und links, rastend,		Scharkanten - Hartmetall,		Schiebefenster links/rechts	-
unabhängig	7	19 x 127 mm	-	Scheibenwischer und -waschanlage hinten	-
Schwimmsteuerung für vordere Anbaugeräte,		100 A-Drehstromgenerator	0	Scheibenwischer und -waschanlage vorn unten	-
rastend, unabhängig von sonstigen		Wunschlackierung	-	Schutz für Heckabschlussblech	90
Schwimmsteuerungsventilen	7	Polarschutz	0	Scheibenwischer mit Intervallschaltung, vorn	
Hydrauliktankheizung	1	Reflektoren, seitlich	-	und hinten	-
24V-Kassettenradio	3	Fernventil für Anbaugeräte			
Beleuchtungseinrichtungen		• 3- oder 5-fach	39		
• Rundumwarnleuchte (gelb oder blau)	4	Druckspeicher Seitenverstellung	23		

Zu Ihrer Sicherheit und zur Sicherheit anderer sollten Sie den Motor Grader vorsichtig und gewissenhaft bedienen und warten. Bedienen Sie den Motor Grader erst, wenn Sie die Sicherheitshinweise und die Anweisungen in der Bedienungsanleitung gelesen und verstanden haben. Die Volvo Motor Graders Limited ist nach ISO 9001 und 14001 zertifiziert. www.volvo.com

Wir haben uns zum Ziel gesetzt, unsere Produkte laufend weiterzuentwickeln und zu verbessern. Deshalb behalten wir uns das Recht vor, die Spezifikationen und das Design ohne vorherige Benachrichtigung zu ändern. Die Abbildungen geben nicht immer die Standardversion der Maschine wieder.

Ihr Volvo-Händler hilft Ihnen gern bei der Auswahl von Anbaugeräten und empfehlenswerten Optionen.

VOLVO

Construction Equipment

Ref. No. 25 5 434 1008 German
Printed in Canada 2004.04-1 GRD
Volvo, Goderich