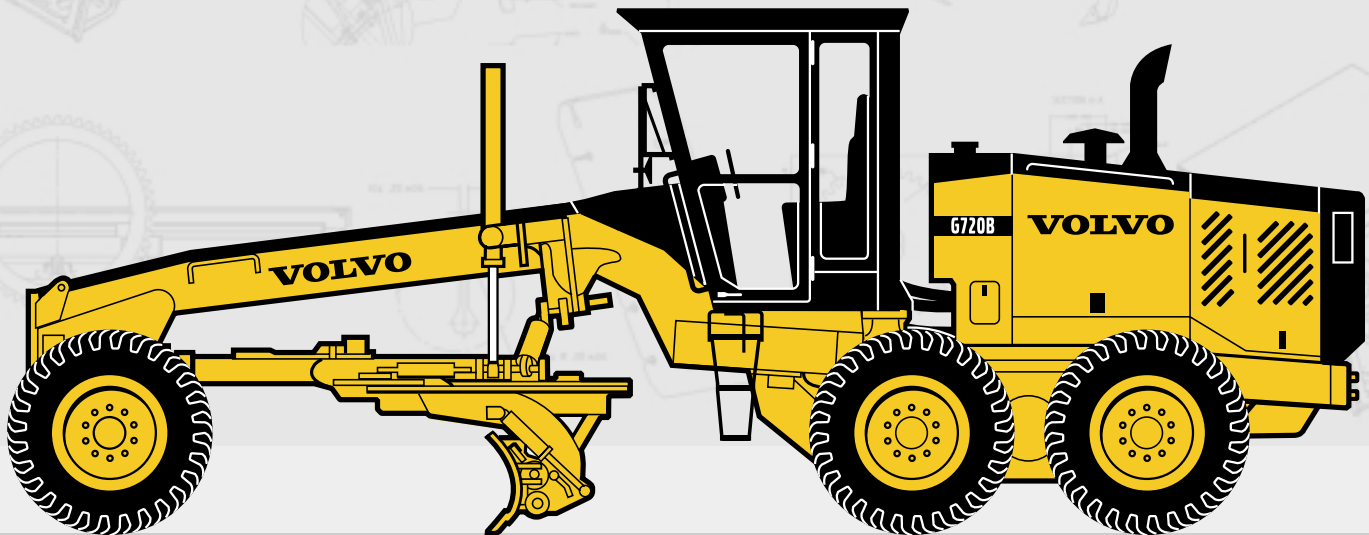


# VOLVO MOTOR GRADER G720B

## TANDEM-ANTRIEB



- **Bauart:** Knickgelenkter Rahmen
- **Motor:** Volvo D7DGBE2
- **Motorhöchstleistung netto bei 1 900 /min (nach SAE J1349):** 126 – 157 kW (169 – 210 PS)
- **Basisgewicht:** 15 422 kg
- **Schar-Anpresskraft:** 76 300 N
- **Schar-Zugkraft:** 96 681 N
- Komplet sequenziell geschaltetes Lastschaltgetriebe 8400 mit direktem Antrieb
- Wahlweise vollständig geschlossenes ROPS-Fahrerhaus in voller Höhe, in Niedrigprofil-Ausführung oder ROPS-Sonnenschutzdach
- Scharverstellsystem
- Lastabhängiges, geschlossenes Zentralhydraulik-System
- Komplet einstellbare Steuersäule mit leichtgängigen Hydraulik-Bedienelementen
- Geschlossene, für die Anbringung von Anbaugeräten ausgelegte Rahmenprofile vorn und hinten
- Motorkühlmodul mit effizientem, hydraulisch angetriebenem Kühlerlüfter mit variabler Drehzahl
- „Smart Shifter“-Einhebel-Getriebesteuerung mit Gangspeicherfunktion
- Hydraulisch verstärkte Bremsanlage mit zwei über Kreuz angeordneten Bremskreisen und Hilfsbremse
- Hochleistungs-Differentialsperre
- Contronic-Überwachungssystem für alle Maschinenfunktionen
- Umfangreiche Palette von Anbaugeräten
- Ausgerüstet mit dem wirtschaftlichen, langlebigen Volvo-Motor, der den Schadstoffnormen nach EPA Tier II und EU Stufe II entspricht

# VOLVO



## Gewichte (Standardausrüstung)

Die angegebenen Gewichte beinhalten das hohe ROPS-Fahrerhaus, alle Betriebsstoffe und den Bediener.

### Basisgewicht

Gesamt . . . . . 15 422 kg  
Auf den Vorderrädern . . . . . 4 472 kg  
Auf den Hinterrädern . . . . . 10 950 kg

### Betriebsgewicht bei typischer Ausrüstung

einschließlich 12 PR-Reifen der Größe 14:00 x 24 (G-2) auf 10"-Felgen (254 mm), einer Schar mit den Maßen 4 267 x 635 x 22 mm und Aufreißer:

G720B . . . . . 16 338 kg  
Maximal-Gesamtgewicht . . . . . 21 564 kg  
Maximalgewicht vorn . . . . . 7 575 kg  
Maximalgewicht hinten . . . . . 14 243 kg

Die Gewichts-Korrekturangaben für die verschiedenen Optionen finden Sie hinten in der Broschüre.



## Produktivität (Standardausrüstung)

Schar-Zugkraft bei Basisgewicht (ohne Durchdrehen der Räder, Traktionskoeffizient 0,9) . . . . . 96 680 N  
Schar-Anpresskraft

• Schneidvermögen (ISO 7134) . . . . . 76 300 N

Die Schar-Anpresskraft ist die maximale, nach unten gerichtete Kraft, die an der Schneidkante aufgebracht werden kann.



## Motor-Kenndaten

### G720B

Fabrikat und Ausführung . . . . . Volvo D7DGBE2  
Bauart . . . 4-Takt-Motor mit Turbolader und Nachkühler  
Zylinderzahl . . . . . 6 in Reihe  
Bohrung x Hub . . . . . 108 x 130 mm  
Hubraum . . . . . 7,1 l

Motorhöchstleistung netto bei 1 900 /min (nach SAE J1349) . . . . 126-157 kW (169-210 PS)  
Nenn-Nutzleistung (brutto) bei 2 200 /min

• 1. und 2. Vorwärts- und  
1. Rückwärtsgang . . . . . 127 kW (170 PS)

• 3. - 8. Vorwärts- und  
2. - 4. Rückwärtsgang . . . . . 153 kW (205 PS)

Nenn-Nutzleistung (netto) bei 2 200 /min

• 1. und 2. Vorwärts- und  
1. Rückwärtsgang . . . . . 122 kW (164 PS)

Drehmoment bei 1 100 /min . . . . . 831 Nm  
Drehmomentanstieg . . . . . 51 %

• 3. - 8. Vorwärts- und  
2. - 4. Rückwärtsgang . . . . . 148 kW (198 PS)

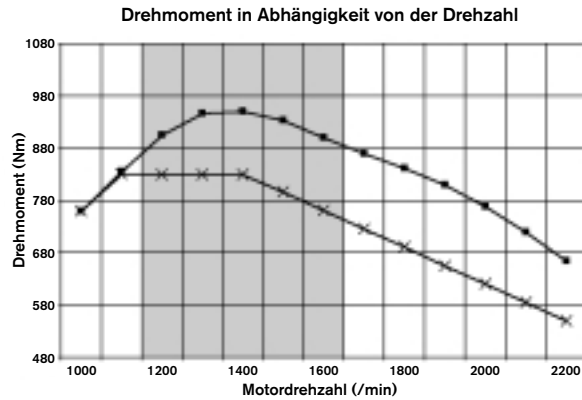
Drehmoment bei 1 400 /min . . . . . 950 Nm  
Drehmomentanstieg . . . . . 43 %

Leistung: Nenn-Nutzleistung (netto) nach Normbedingungen SAE J1349 bzw. ISO 3046-2 mit Wasserpumpe, Schmierölpumpe, Kraftstoffsystem, Luftfilter, Schalldämpfer, Drehstromgenerator und Kühlerlüfter.

Der Motor entspricht den Schadstoffnormen nach EPA Tier II und EU Stufe II.

Das Kühlsystem besitzt einen Einzelkühler mit hocheffizientem, hydraulisch angetriebenem Kühlerlüfter mit variabler Drehzahl.

## Motor-Drehmomentdiagramm



**Legende**

- obere Gänge
- ×— untere Gänge
- wirtschaftlicher Betriebsbereich



## Motor-Kenndaten (Fortsetzung)

Der Motor ist mit einem zweistufigen, zweiteiligen Trockenluftfilter mit automatischer Staubentleerung (Ejektor) und Wartungsanzeige ausgestattet. 24-Volt-Startersystem und elektrische Anlage mit bürstenlosem 80 A (1 920 W) -Drehstromgenerator mit integriertem Spannungsregler. Zwei wartungsfreie 12V-Hochleistungs-batterien mit 660 A Kälteprüfstrom und 160 Minuten Reservekapazität pro Batterie. Optional sind Batterien mit 1 300 A Kälteprüfstrom lieferbar. Zur Anlage gehört ein Batterie-Trennschalter.



## Tandemaggregate

Das automatengeschweißte Tandemaggregat-Gehäuse verfügt innen über Verstrebungen zur Erhöhung der Torsionsfestigkeit. Die in der Praxis bewährte Klemmhülsen-Bundbuchsen-Befestigung der Tandemaggregate und die 25 mm starke Innenwandung können den bei schwerem Einsatz auftretenden Querbelastungen widerstehen.

Tiefe . . . . . 622 mm  
Breite . . . . . 210 mm  
Dicke • Innenwandung . . . . . 25 mm  
• Außenwandung . . . . . 19 mm  
Mittelpunktsabstand . . . . . 1 562 mm  
Antriebskettenteilung . . . . . 51 mm  
Pendelwinkel . . . . . ± 15°



## Getriebe

Fabrikat und Ausführung . . . . . Volvo 8400

Komplett sequenziell geschaltetes Lastschaltgetriebe mit direktem Durchtrieb. Der Motor kann bei eingelegtem Gang nicht gestartet werden. Die elektronische „Smart Shifter“-Einhebel-Getriebesteuerung verfügt über Selbstdiagnose-Funktionen. Die an der Schwungscheibe montierte Mehrscheiben-Hauptkupplung läuft im Ölbad.

Fahrgeschwindigkeiten bei 2 200 /min mit Standardreifen:

Vorwärts	Rückwärts
Gang . . . . . km/h	Gang . . . . . km/h
1 . . . . . 4,4	1 . . . . . 4,4
2 . . . . . 6,2	
3 . . . . . 8,5	2 . . . . . 8,5
4 . . . . . 11,9	
5 . . . . . 16,9	3 . . . . . 16,9
6 . . . . . 23,6	
7 . . . . . 32,7	4 . . . . . 32,7
8 . . . . . 45,7	

Der serienmäßige Getriebeschutz ist zur besseren Zugänglichkeit schwenkbar ausgeführt.

An- und Abtriebswellen mit Permalube-Kreuzgelenken.



## Differential / Achsantrieb

Fabrikat und Ausführung . . . . . Volvo SR30  
Einfach-Reduzier-Achsantrieb mit bedienergesteuerter Differentialsperre. Die induktionsgehärteten Hinterachsen werden durch doppelreihige Tonnenlager geführt.



## Bremsen

Betriebsbremsen: Fußbetätigung

Die fading-beständigen, hydraulisch betätigten Ölbad-Mehrscheiben-Betriebsbremsen befinden sich an den vier Rädern der Tandemaggregate. Sie sind selbstnachstellend, vollständig abgedichtet und wartungsfrei. Die zwei über Kreuz angeordneten Bremskreise des Systems sorgen für eine gleichmäßige Bremswirkung auf beiden Seiten des Graders. Einschließlich Hilfsbremse und Bedienerwarnsystem (optisch und akustisch).

Feststellbremse

Die unabhängig arbeitende, hydraulisch lösende Federspeicher-Scheiben-Feststellbremse auf der Getriebeausgangswelle wirkt auf alle vier Räder der Tandemaggregate. Einschließlich optische und akustische Bedienerwarnung, wenn die Feststellbremse bei eingelegtem Gang angezogen wird. Bei angezogener Feststellbremse kann kein Gang eingelegt werden.

Die Bremsanlage entspricht SAE Recommended Practice J1473, OKT. 90, und J1152, APR. 80; ISO 3450, 1993-01-28. Volvo verwendet asbestfreie Bremsenkomponenten.



### Räder und Reifen (Standardausrüstung)

Reifengröße..... 14:00 x 24, G-2  
 Tragfähigkeit (PR) ..... 12  
 Felgenreöße..... 10,0" (**254 mm**), einteilige Felge  
 Die mit Schrauben befestigten Felgen sind zwischen vorn und hinten austauschbar. Mehrteilige Felgen sind lieferbar.



### Vorderachse

Bauart: Automatengeschweißter Stahlrahmen mit Verstrebungen für höhere Torsionsfestigkeit, auf einfachem, mittig angeordnetem Drehzapfen von 80 mm Durchmesser pendelnd gelagert.  
 Radsturz..... 18° R und L  
 Pendelwinkel..... 16° auf und ab  
 Bodenfreiheit..... 610 mm  
 Serienmäßig ist ein einfacher Radsturz-Zylinder von 102 mm Durchmesser mit Sperrventil. Optional lieferbar sind zwei Radsturz-Zylinder von 76 mm Durchmesser samt Sperrventil.



### Lenkung

Zur hydrostatisch unterstützten Vorderradlenkung gehören zwei Lenkzylinder. Entspricht SAE J1511, OKT. 90, mit optionaler Sekundär lenkung.

Geringster Wenderadius mit Vorderrad- und Knicklenkung unter Ausnutzung des Radsturzes bei nicht gesperrtem Differential ..... 7 772 mm  
 Lenkeinschlag ..... 72°  
 Knickwinkel..... 22°  
 Knicksperre serienmäßig.



## Rahmen

Heck- und Frontrahmenprofile.

Front: Automatengeschweißtes Rechteckprofil. Der zweifache, geneigte vordere Rahmen sorgt für eine ausgezeichnete Sicht nach vorn.

Mindestabmessungen

des Rechteckprofils . . . . . 267 x 356 mm

der Materialdicke . . . . . 19 mm

Streckenlast - minimal-maximal . . . 1 564 - 3 394 N/m

Heck: Der geschlossene hintere Rahmen ermöglicht die modulare Anbringung des Antriebsstranges und ist für die Anbringung von Anbaugeräten ideal geeignet. Optional können Erstbesitzer eine lebenslange Garantie auf Rahmen und Knickgelenk erwerben.

Mindestabmessungen

des hinteren Rahmens . . . . . 102 x 254 mm

der Materialdicke . . . . . 13 mm



## Knickgelenk

Der Rahmen wird über zwei 114 mm-Hydraulikzylinder um 22° nach rechts oder links eingeknickt. Das Anti-Drift-Sperrventil sorgt für ein stabiles Verhalten.



## Drehkranz

Die gehärteten, an der Außenseite des Drehkranzes gelegenen Zähne sorgen für maximalen Hebelarm und minimalen Verschleiß.

Der Drehkranz wird durch drei einstellbare Spannplatten und drei einstellbare Führungsbacken an sechs Punkten gehalten, wodurch sich eine optimale Drehkranzlagerung und Lastverteilung ergibt. Die DURAMIDE™-Beschichtung von Klemmplatten und Führungsbacken verhindert die direkte Berührung metallener Oberflächen und sorgt so für ein Maximum an Lebensdauer.

DURAMIDE™ ist ein synthetisches Lagermaterial, durch das die Lebensdauer erhöht und der Wartungsbedarf des Drehkranzsystems vermindert wird.

Durchmesser . . . . . 1 683 mm

Dicke . . . . . 32 mm

Einstellbare Führungsbacken . . . . . 3

Einstellbare Spannplatten . . . . . 3



## Drehkranzantrieb

Das Volvo-Doppelzylinder-Drehkranantriebs-System nutzt die Hydraulikkraft auf direktem Wege und erreicht dadurch außergewöhnliche Dreh- und Halteeigenschaften unter Vollast. Im Drehkranantriebs-System werden gehärtete Antriebsritzel verwendet. Gegen Schäden durch Stoßbelastungen ist es durch ein serienmäßiges Überlast-Sicherheitsventil geschützt.

Hydraulikantriebszylinder . . . . . 2

Anlenkpunkte . . . . . 2

Drehwinkel . . . . . 360°



## Scharträger

Vollständig verschweißtes Rechteckprofil. Die schlanke „T“-Konstruktion gewährt optimale Sicht auf den Arbeitsbereich. Über den Kugelzapfen des Zugrahmens besteht eine Einstellmöglichkeit zur Anpassung an unterschiedliche Reifengrößen. Die Schar-Hubzylinder-Anlenkpunkte sind gespreizt am Zugrahmen angebracht, um ein Maximum an Festigkeit und Kraftaufnahme zu erreichen.

Abmessungen

des Rechteckquerschnitts . . . . . 165 x 165 mm

der Materialdicke . . . . . 25 mm bzw. 19 mm



## Schar

Standard-Schar mit austauschbaren Endmessern

. . . . . 3 658 x 635 x 22 mm

Scharmesser . . . . . 152 x 16 mm

Schraubenabstand . . . . . 152 mm

• Schraubengröße . . . . . 5/8" (ca. 16 mm)

DURAMIDE™-gelagerte Gleitschienen.



## Schar-Verstellbereich: Scharverstellungssystem

(Maße gelten für Standard-Schar)

### LINKS

### RECHTS

Ausstellung über Reifen

geknickt . . . . . 3 048 mm . . . . . 3 035 mm

gerade . . . . . 2 019 mm . . . . . 2 007 mm

Schar-Verstellweg

. . . . . 673 mm . . . . . 673 mm

Drehkranz-Verstellweg

. . . . . 775 mm . . . . . 749 mm

Max. Seitenneigungswinkel

. . . . . 90° . . . . . 90°

Bodenfreiheit der Schar . . . . . 445 mm

Schnitttiefe der Schar . . . . . 813 mm

Schar-Neigungsbereich . . . . . 44° vor; 6,5° zurück

Die überlegene Beweglichkeit der Schar gestattet steile Winkel beim Anlegen von Gräben und Böschungen auch außerhalb der Maschinen-Gesamtbreite.



## Fahrerkabine und Steuerung



Alle Steuerungselemente sind vor bzw. rechts neben dem Bediener angeordnet. Serienmäßig besitzt das geschlossene Fahrerhaus einen komplett verstellbaren Schwingsitz mit Stoffbezug. Ferner zählt ein 76-mm-Sicherheitsgurt zur Ausstattung. Vor dem Bediener befinden sich die Anzeigeelemente für Motoröldruck, Kühlmitteltemperatur und Kraftstoffvorrat, die Ganganzeige des Getriebes und ein Contronic-Multifunktions-Display zur Überwachung. Folgende Schalter befinden sich in der komplett einstellbaren Lenksäule: Differentialsperre Ein/Aus, Warnblinkanlage und die Kombination für Fahrtrichtungsanzeiger, Hupe und Fernlicht. Die Heizungsregler, ggf. die Bedienelemente für Scheibenwischer und -waschanlage sowie die Schalter für Beleuchtung und Zusatzgeräte wurden in der Konsole zur Rechten des Bedieners gruppiert. Diese Konsole enthält außerdem den Zündschlüssel und bietet Zugang zum Sicherungskasten. Fahrpedal und Handgashebel zählen zur Serienausstattung. Außenspiegel links und rechts sowie ein gewölbter Innenspiegel sind serienmäßig. Das Innengeräusch liegt im Mittel bei 75 dB(A) nach ISO 6394 (geschlossenes Fahrerhaus).

### Fahrerhaus-Optionen

- Leistungsstarke Heizungs- und Klimaanlage einschließlich einstellbarer Belüftungen, Temperaturregelung und regelbarem Gebläse
- Untere zu öffnende Frontscheiben
- Scheibenwischer und -waschanlage hinten
- Scheibenwischer und -waschanlage für untere Frontscheiben
- Modulares 24V-Kassettenradio
- Zum Lieferumfang der optionalen Klimaanlage gehörendes Bediener-Komfortpaket (Lunchbox, Stahl-Thermosflasche, Becherhalter, Aschenbecher)
- 24V-12V-Spannungswandler für elektrische Zusatzgeräte oder Funk-Wechselsprechanlagen, lieferbar für 25 oder 60 A
- Libellen-Neigungsmesser
- Getriebe- und Hydraulikfilterdurchsatz-Warnung
- Hydraulikölstand- und -temperaturanzeige
- Tachometer/Kilometerzähler

### Normalhohes Fahrerhaus mit ROPS

#### Innenmaße

Höhe . . . . . 1 880 mm

Breite über Steuerung . . . . . 1 422 mm

Höhe über Steuerung . . . . . 1 410 mm

Optional ist ein Niedrigprofil-Fahrerhaus mit einer Innenhöhe von 1 575 mm lieferbar. Alle Volvo Grader-Fahrerhäuser und -Sonnenschutzdächer entsprechen den oder übertreffen die Normen SAE J1040, APR. 88, ISO 3471/1-1986(E) und 86/295/EEC ROPS. Der Sicherheitsgurt ist 76 mm breit und entspricht SAE J386, JUNI 93; ISO 6683-1981(E).



### Lastabhängige Hydraulik

Das geschlossene Zentralhydrauliksystem erfasst die Belastung und erhält einen Systemdruck von 24 bar oberhalb des Belastungsdrucks aufrecht.

Das System zeichnet sich durch ein Bedienelemente-Arrangement nach Industriestandard aus. Dazu zählen auch die leichtgängigen Kurzhubhebel an der komplett einstellbaren Lenksäule.

In das System sind Sperrventile integriert, die in folgenden Kreisen das Driften der Zylinder unter Last verhindern: Schar heben, Schar neigen, Drehkranz verschieben, Radsturz, Drehkranz drehen und Knickwinkel.

Das Hydrauliksystem besitzt eine druck- und durchflusskompensierte Axialkolbenpumpe mit variablem Hubraum, deren hohe Pumpleistung ein gleichmäßiges Arbeiten auch mit mehreren Funktionen ermöglicht.

Die Antriebswelle der Pumpe ist mit Permalube-Kreuzgelenken ausgerüstet.

Maximaldruck ..... 186 bar  
Förderleistung bei 2 200 /min ..... 0 - 284 l/min  
Filterung ..... 10 µ Spin-on



### Füllmengen

#### Liter

Kraftstofftank.....	378,5
Getriebe.....	38,0
Achsantrieb.....	23,0
Tandemaggregate je.....	100,0
Hydrauliköltank.....	134,0
Kühlmittel, Frostschutz bis ca.	
-50° C.....	28,0
Motoröl.....	32,0



### Anbaugeräte

#### (Optionale Ausstattung, wenn nicht als serienmäßig angegeben)

„A“-Rahmen ..... 318 kg

#### Schnee

Hydraulikschild

• Ausführung „hoch“ ..... 2 177 kg

• Ausführung „niedrig“ ..... 1 814 kg

Einseiten-Schneepflug ..... 1 065 kg

„V“-Schneepflug

• 2 743 mm..... 1 134 kg

• 3 042 mm..... 1 202 kg

#### Erde

Planierschild

• 2 438 mm..... 1 188 kg

• 2 743 mm..... 1 302 kg

• 3 048 mm..... 1 415 kg

Aufreißer vorn..... 807 kg

Aufreißer mitte ..... 782 kg

Schiebeblock..... 510 kg

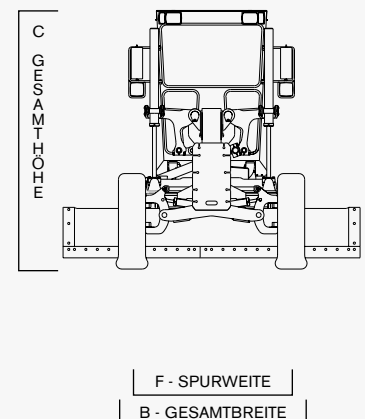
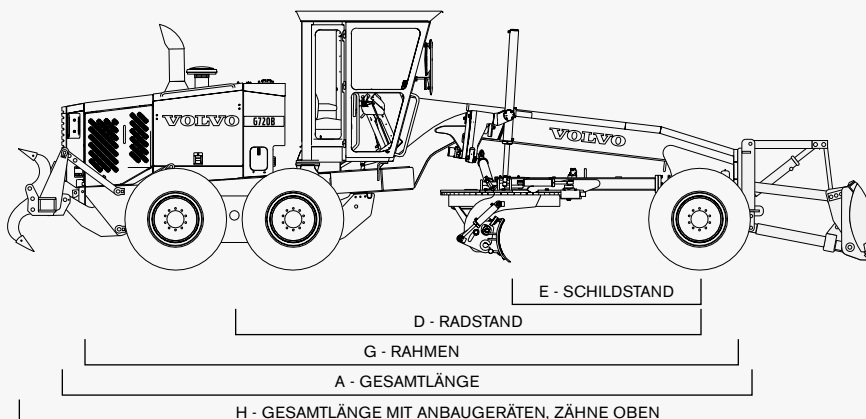
Aufreißer hinten ..... 1 306 kg

Schwadbeseitiger ..... 590 kg

### Abmessungen

- A Gesamtlänge ..... 9 119 mm
- D Radstand ..... 6 096 mm
- E Schildstand
- ISO 7134..... 2 591 mm
- G Rahmen
- Frontplatte bis Heckabschlussblech..... 8 712 mm
- H Gesamtlänge
- mit Anbaugeräten, Zähne oben..... 11 252 mm
- mit Anbaugeräten, Zähne unten ..... 11 354 mm

- B Gesamtbreite ..... 2 540 mm
- C Gesamthöhe..... 3 404 mm
- mit Niederprofil-
- Fahrerhaus ..... 3 099 mm
- F Spurweite..... 2 083 mm





## STANDARD AUSSTATTUNG

Achsantrieb mit bedienergesteuerter Differentialsperre	Fahrerhaus, Getriebe und Motor zur Geräusch- und Vibrationsminderung über Dämpfungselemente befestigt	Die DURAMIDE™-Verschleißstreifen auf Drehkranz-Klemmplatten und -Führungsbacken verhindern die direkte Berührung metallener Oberflächen für ein Maximum an Lebensdauer
Zweikreisbremsanlage mit Hilfsbremse, Kreise über Kreuz auf insgesamt vier Räder wirkend	Einstellbare Lenksäule mit geneigter Oberseite für maximalen Bedienerkomfort	Zur einfacheren Reinigung schwenkbare Kühlmodul-Abdeckklappe
Feststellbremse mit Warnsignal und Kontrollanzeige	Instrumente: Kühlmitteltemperatur, Motoröldruck, Kraftstoffvorrat, Betriebsstundenzähler, Luftfilter-Wartungsanzeige, Knickwinkelanzeige, Contronic-Multifunktions-Display zur Überwachung mit optischen und akustischen Warnungen	Rückfahrleuchten
Komplett sequenziell geschaltetes Lastschaltgetriebe 8400 mit direktem Durchtrieb und Getriebeschutz	Lastabhängiges, geschlossenes Zentralhydraulik-System mit leichtgängigen Kurzhub-Steuerhebeln. Hydraulisch betätigte Funktionen: Schar heben, Drehkranz drehen, Schar verschieben und neigen, Drehkranz verschieben, Radsturz, Knickwinkel	Rückfahrwarneinrichtung mit automatischer Lautstärkeregelung
343 mm-Vierscheiben-Ölbad-Hauptkupplung	Leichtgängige Kurzhub-Steuerung zur präzisen Schareinstellung	Hochglanzlackierung in Volvogelb und Grau
Scharverstellungssystem für optimale Beweglichkeit der Schar	Komplett einstellbarer Luxus-Schwingsitz mit Textilbezug bei Ausrüstung des Graders mit geschlossenem Fahrerhaus	Abschließbarer Werkzeugkasten mit Stauraum für Aufreißerzinken
Geschlossene Rahmenprofile vorn und hinten, ausgelegt auf die Aufnahme von Stoßbelastungen durch hintere Anbaugeräte	Kraftstofftank mit 378,5 l Fassungsvermögen	Abschließbare Motor-Seitenverkleidungen
Ausgleichsventil schützt Drehkranzantrieb vor Schäden durch Stoßbelastungen		Außenspiegel links und rechts
Gehärtete Drehkranz-Außenverzahnung für maximale Hebelwirkung bei minimalem Verschleiß		Innenspiegel
Gehärtete Drehkranztriebsritzeln für ein Maximum an Verschleißfestigkeit		Ejektor-Luftfilter
		Scheibenwischer und -waschanlage für Frontscheiben bei Ausrüstung des Graders mit geschlossenem Fahrerhaus
		VHP-Leistungssteuerung

## ZUSATZ AUSSTATTUNG

	kg		kg		kg
Druckspeicher - Schar heben (2) . . . . .	55	Beleuchtungseinrichtungen		Fernventil für Anbaugeräte	
Klimaanlage - 36 927 kJ (35 000 BTU)		• Rundumwarnleuchte (gelb oder blau) . . . . .	4	• 3- oder 5-fach . . . . .	39
• HFC-134a (FCKW-freies Kühlmittel) . . . . .	59	• Begrenzungsleuchten vorn und hinten . . . . .	1	Druckspeicher Seitenverstellung . . . . .	23
Lampenschutz . . . . .	18	• Pflugeuchten vorn - 2		Zweiter Radsturzzylinder . . . . .	14
Fahrerhaus		• hoch angebracht . . . . .	54	Sekundärenkung (hilfskraftunterstützt) . . . . .	43
• Sonnenschutzdach mit ROPS - Abzug . . . . . (284)		• niedrig angebracht . . . . .	45	Zurrösen . . . . .	45
• FOPS-Schutz für ROPS-Fahrerhäuser . . . . .	100	• Scheinwerfer mit Abblendschalter . . . . .	0	Reifen	
• Niedrigprofil-Fahrerhaus mit ROPS - Abzug . . . . . (122)		• Scharleuchten - 2 . . . . .	1	• 14:00 x 24, 12 PR, G-2,	
Fahrerhausheizung - 52 753 kJ (50 000 BTU)		• Scheinwerfer hinten - 2 . . . . .	1	10"- (254 mm) -Felgen, dreiteilig . . . . .	177
• mit Fahrerhaus-Druckbelüftung und		• Schneeschildleuchten - 2 . . . . .	1	• 17,5 x 25, 12 PR, L-2,	
austauschbarem Filter . . . . .	27	Stoßfänger		14"- (356 mm) -Felgen . . . . .	374
Defrostergebläse . . . . .	1	• vorn . . . . .	36	Werkzeugsatz . . . . .	16
Motorblockheizung . . . . .	1	• hinten . . . . .	182	Getriebeölheizung . . . . .	-
Motor-Vorfilter - Turbo II. . . . .	3	Scharen		Betriebsstoffe für niedrige	
Lebenslange Garantie auf den Rahmen		• 3 962 x 635 x 22 mm . . . . .	50	Umgebungstemperaturen . . . . .	-
für Erstbesitzer . . . . .	0	• 4 267 x 635 x 22 mm . . . . .	99	Vandalismusschutz . . . . .	4
Schwimmsteuerung, rechts und links, rastend,		Scharverlängerungen		Rad-Ballastgewichte vorn und hinten je . . . . .	113
unabhängig . . . . .	7	R oder L - 610 mm . . . . .	86	Untere zu öffnende Frontscheiben . . . . .	-
Schwimmsteuerung für vordere Anbaugeräte,		Scharkanten - Hartmetall,		Schiebefenster links/rechts . . . . .	-
rastend, unabhängig von sonstigen		19 x 127 mm . . . . .	-	Scheibenwischer und -waschanlage hinten . . . . .	-
Schwimmsteuerungsventilen . . . . .	7	100 A-Drehstromgenerator . . . . .	0	Scheibenwischer und -waschanlage vorn unten . . . . .	-
Hydrauliktankheizung . . . . .	1	Wunschlackierung . . . . .	-	Schutz für Heckabschlussblech . . . . .	90
24V-Kassettenradio . . . . .	3	Polarschutz . . . . .	0	Scheibenwischer mit Intervallschaltung, vorn	
		Reflektoren, seitlich . . . . .	-	und hinten . . . . .	-

Zu Ihrer Sicherheit und zur Sicherheit anderer sollten Sie den Motor Grader vorsichtig und gewissenhaft bedienen und warten. Bedienen Sie den Motor Grader erst, wenn Sie die Sicherheitshinweise und die Anweisungen in der Bedienungsanleitung gelesen und verstanden haben. Die Volvo Motor Graders Limited ist nach ISO 9001 und 14001 zertifiziert. [www.volvo.com](http://www.volvo.com)

Wir haben uns zum Ziel gesetzt, unsere Produkte laufend weiterzuentwickeln und zu verbessern. Deshalb behalten wir uns das Recht vor, die Spezifikationen und das Design ohne vorherige Benachrichtigung zu ändern. Die Abbildungen geben nicht immer die Standardversion der Maschine wieder.

Ihr Volvo-Händler hilft Ihnen gern bei der Auswahl von Anbaugeräten und empfehlenswerten Optionen.

# VOLVO

## Construction Equipment

Ref. No. 25 5 434 1004      German  
Printed in Canada 2004.04-1      GRD  
Volvo, Goderich