

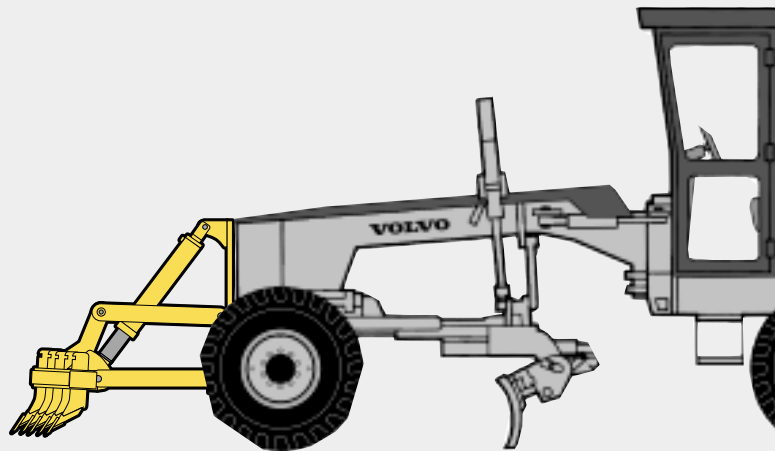
# ACCESORIOS PARA MOTONIVELADORAS

## ESCARIFICADOR EN "V"

El escarificador en "V" se monta en la placa frontal de la motoniveladora y es ideal para aflojar superficies de agregados muy compactadas. El escarificador en "V" se desmonta fácilmente para simplificar la instalación de otros accesorios de montaje frontal.

**Dimensiones:**

Cantidad de vástagos (7 de fábrica)	hasta 9
Ancho de corte	1.092 mm (43")
Profundidad de corte	305 mm (12")
Aumento de longitud	864 mm (34")
Tamaño de vástago	19 mm x 76 mm x 431 mm (3/4" x 3" x 17")
Puntas	Reemplazables

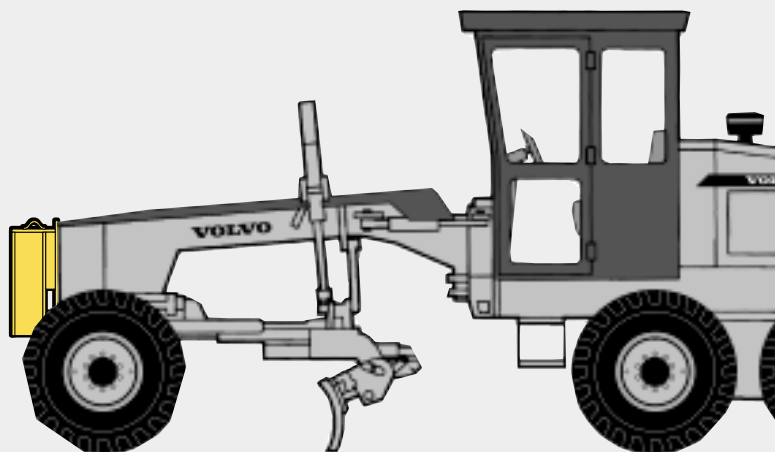


## CONTRAPESO

El contrapeso se monta en la placa frontal de la motoniveladora y provee equilibrio para los accesorios montados en la parte trasera, a fin de proporcionar mejores tracción y estabilidad.

**Dimensiones:**

Peso	363 kg (800 lb)
Aumento de longitud	406 mm (16")

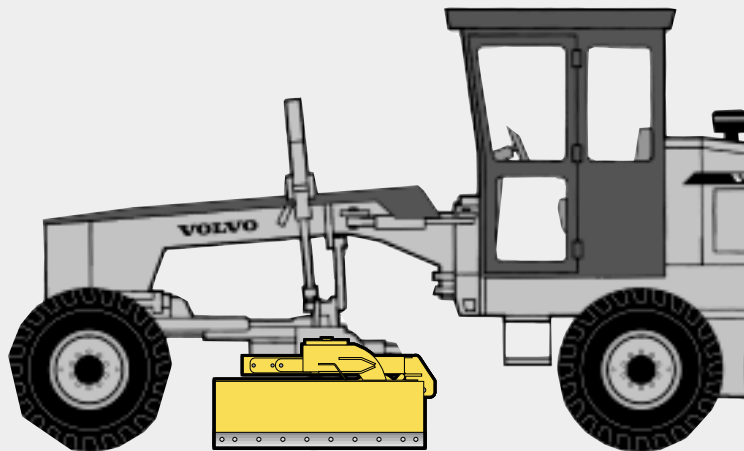


## HOJA TOPADORA LATERAL

La hoja topadora lateral se utiliza para remover, retirar, o ambas cosas, material desplazado debajo de barreras protectoras en carreteras. La hoja topadora lateral se instala en lugar de la vertedera estándar. El ángulo y la inclinación se controlan hidráulicamente mediante los controles de la vertedera estándar. La hoja topadora lateral se puede usar también para quitar maleza de zanjas poco profundas y alcantarillas.

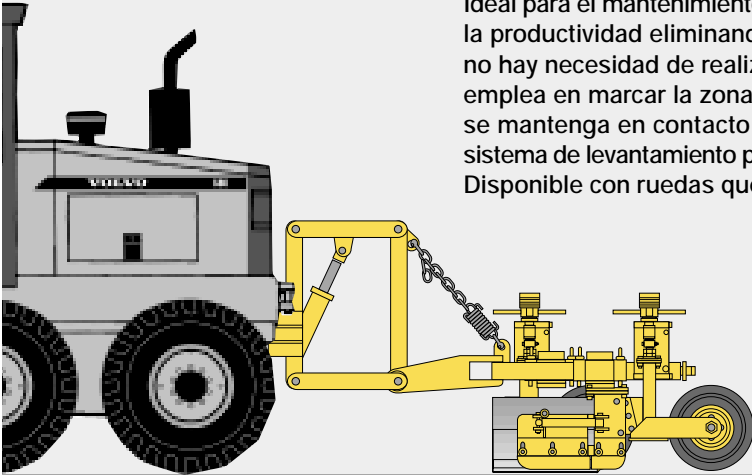
**Dimensiones:**

Ancho	1.219 mm	(48")
Alto	279 mm	(11")
Alcance (según el modelo)	2.515 mm	(99")
Peso	450 kg (1.025 lb)	



**VOLVO**

## ELIMINADOR DE CAMELLONES

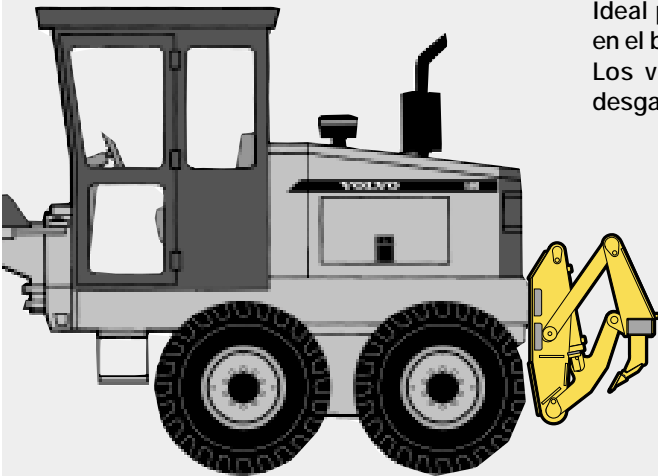


Ideal para el mantenimiento de carreteras de grava, el eliminador de camellones aumenta la productividad eliminando los camellones que se forman en la nivelación, por lo cual no hay necesidad de realizar una segunda pasada y así se disminuye el tiempo que se emplea en marcar la zona de trabajo. El diseño de "flotación" permite que el accesorio se mantenga en contacto con la cuneta aun durante las desigualdades del terreno. El sistema de levantamiento paralelo levanta el accesorio rápidamente para salvar obstáculos. Disponible con ruedas que se ajustan manual o hidráulicamente.

### Dimensiones:

Vertedera	3 m x 248 mm x 13 mm (10' x 9 3/4" x 1/2")
Ruedas traseras (tipo tubo montadas en pivotes para evitar que se arrastren)	406 mm (16")
Ajustes (lateralmente)	610 mm (24")
Peso	748 kg (1.650 lb)
Angulo (a 35° la hoja se mantiene dentro del ancho de la máquina)	45° derecha o izquierda

## DESGARRADOR/ESCARIFICADOR



Ideal para aflojar superficies de agregados muy compactadas. Se monta en el bastidor trasero mediante el uso de abrazaderas de accesorio estándar. Los vástagos se remueven fácilmente y se puede hacer trabajo de desgarramiento con un solo diente.

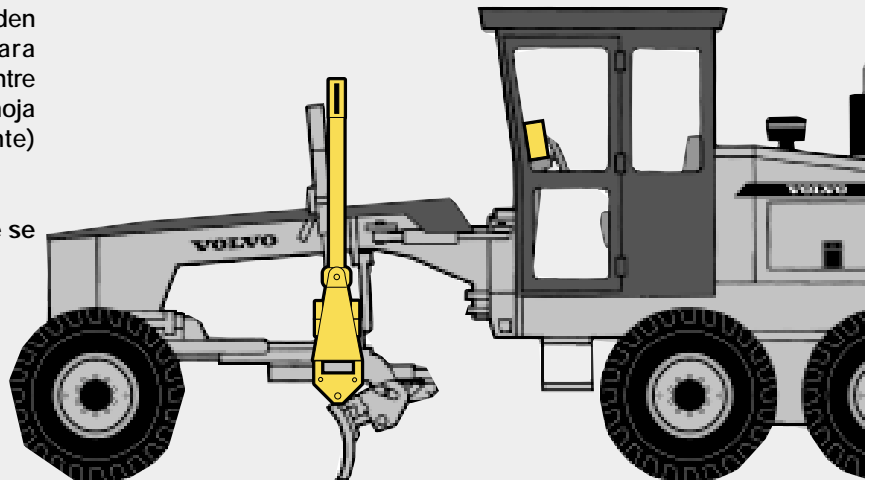
### Dimensiones:

Ancho del corte	1.108 mm (43")
Profundidad del corte	304 mm (12")
Aumento de longitud	558 mm (22")
Cantidad de vástagos que se incluyen	7
Tamaño del vástago	19 mm x 76 mm x 431 mm (3/4" x 3" x 17")
Puntas	Reemplazables

## CONTROL AUTOMÁTICO DE LA HOJA

Todas las motoniveladoras compactas Volvo se pueden equipar con control automático de la hoja para aplicaciones de nivelación final. Se puede escoger entre varios modelos o tipos de control automático de la hoja (control por medio de laser, sónicos o de pendiente) para adaptarse a sus necesidades.

Consulte con su distribuidor para un sistema que se ajuste a sus aplicaciones.

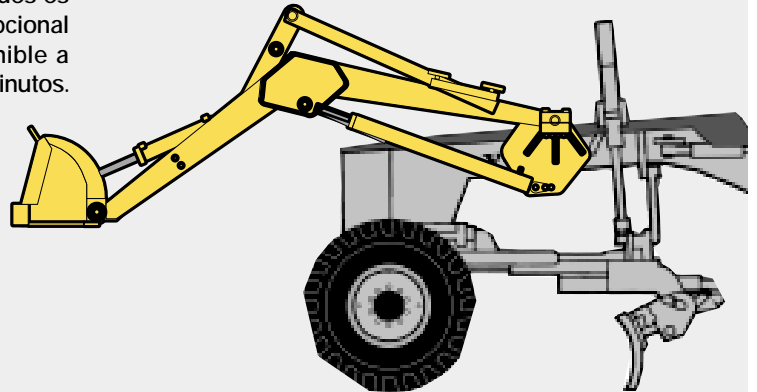


# CARGADOR FRONTAL DE USO GENERAL

El cargador frontal de uso general puede cargar camiones tándem y es ideal para remover escombros y materiales sueltos en el sitio de trabajo. El relleno detrás de contenes y alrededor de paredes es rápido y fácil y elimina el trabajo manual. Una característica opcional llamada "Quick Detach" (desenganche rápido) está disponible a solicitud y permite la remoción del cargador en menos de 45 minutos.

## Dimensiones:

Capacidad del cucharón:	0,4 m <sup>3</sup> (1/2 yd <sup>3</sup> )
Altura del cucharón a plena descarga	2.896 mm (9'6")
Altura de la pluma a levantamiento total	3.124 mm (10'3")
Aumento de longitud totalmente alzado	1.067 mm (3'6")
Aumento de longitud con el cucharón en el suelo	1.321 mm (4'4")
Ancho total del cucharón	2.134 mm (7'0")

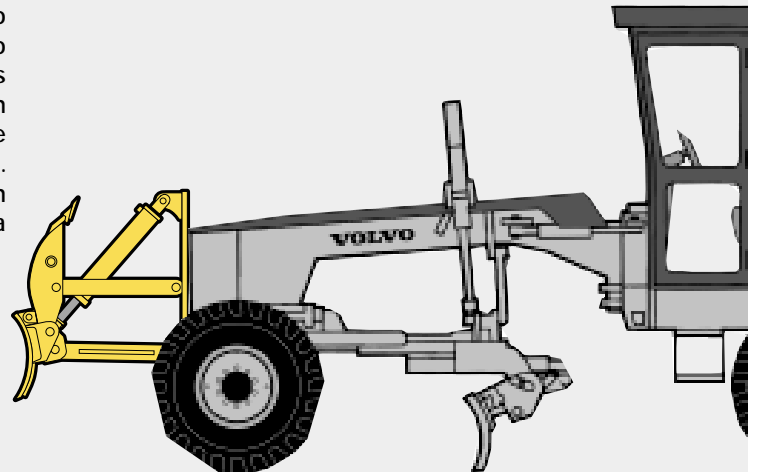


# HOJA TOPADORA/ESCARIFICADOR

Ideal para esparcir materiales en marcha atrás con el dorso de la hoja topadora, en espacios reducidos tales como callejones o contra paredes, así como para esparcir montones de tierra o piedras apiladas, para luego nivelar. Equipado con cuatro vástagos de escarificador que oscilan hacia abajo y se sueltan automáticamente en marcha atrás sin subir la hoja. Disponible en largos de 2,1 m (7') ó 2,4 m (8'). En modelos con tracción en todas las ruedas se recomienda 2,4 m (8') para óptimo alcance fuera de los neumáticos.

## Dimensiones:

Aumento de longitud	990 mm (39")
---------------------	--------------

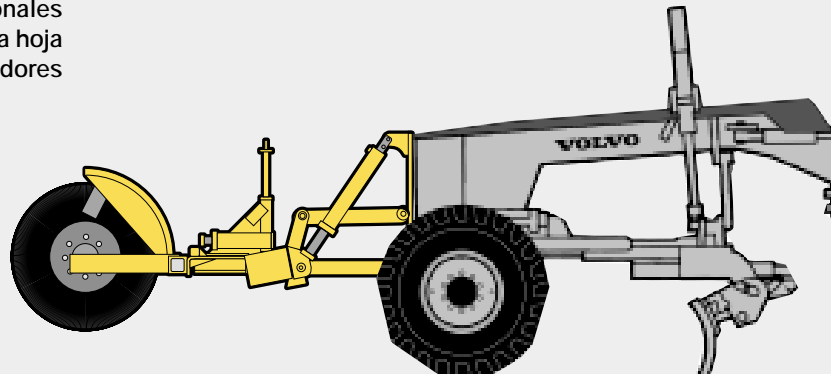


# BARREDORA ROTATIVA

Apresura la limpieza de intersecciones, sitios de trabajo y caminos después de que se les da mantenimiento. Disponible con ángulo de la barredora ajustable manual o hidráulicamente. Los dispositivos de montaje opcionales facilitan el montaje de la barredora en el bastidor, en la hoja topadora o en el cargador frontal. Se ofrecen acopladores rápidos a solicitud.

## Descripción de la barredora:

Longitud	1,8 m (6')
Diámetro	813 mm (32")
Material	cerdas de polipropileno son estándar (se ofrecen cerdas de alambre plegado o combinaciones de poli/alambre a solicitud)
Ángulos disponibles	30° a cada lado



# ACCESORIOS PARA MOTONIVELADORAS COMPACTAS

La familia de accesorios para motoniveladoras compactas Volvo permite que el operador pueda terminar todas las operaciones, desde la limpieza de un sitio hasta la nivelación final, con una sola unidad.

Las motoniveladoras compactas Volvo están diseñadas para que funcionen fácil y eficientemente en una amplia variedad de aplicaciones de carreteras y en sitio, mediante el uso de uno o más accesorios diseñados para usarse con estas máquinas.

MODELO	G60	G66	G80	G86
ACCESORIO				
Control automático de la hoja	●	●	●	●
Contrapeso	●	●	●	●
Hoja topadora/escarificador	●	●	●	●
Desgarrador/escarificador	●	●	●	●
Barredora rotativa	●	●	●	●
Hoja topadora lateral	●	●	●	●
Cargador frontal de uso general	●	●	●	●
Escarificador en "V"	●	●	●	●
Eliminador de camellones	●	●	●	●

Consulte con su distribuidor para requisitos hidráulicos y de montaje.

*Su seguridad y la de las personas que están a su alrededor dependen del cuidado que se tenga al manejar y darle servicio a la motoniveladora. No maneje la motoniveladora hasta que haya leído y entendido todas las instrucciones y advertencias que aparecen en el manual del operador. [www.volvo.com](http://www.volvo.com)*

*De acuerdo con nuestra política de desarrollo y mejoramiento continuo de nuestros productos, nos reservamos el derecho de cambiar las especificaciones y el diseño sin aviso previo. Las ilustraciones no muestran necesariamente la versión estándar de la máquina.*

## VOLVO

Volvo Construction Equipment

Ref. No. 33 2 434 1031  
Printed in Canada 2001.01- 5  
Volvo, Gøderich

Spanish  
GDR