

VOLVOS RAMSTYRDA DUMPRAR

AUTOMATISK DRAG- KRAFTSFÖRDELNING (ATC)



MORE CARE. BUILT IN.



ENKEL ATT ANVÄNDA – EKONOMISK ATT ÄGA

Från fasta transportvägar till ett vått och slirigt underlag. Med Automatic Traction Control – ATC – utnyttjar Volvos ramstyrda dumperar – oberoende av underlag – alltid de unika möjligheterna som 6x4- och 6x6-drivningen ger. ATC väljer i normalläget den bränslebesparande 6x4-drivningen och kopplar bara in 6x6-drivningen när körförhållandena så kräver. Automatic Traction Control – ATC – förstärker egenskaperna som förknippas med Volvos dumperar: Maximal produktivitet med lägsta bränsleförbrukning och lång livslängd.

Fokus på jobbet

Att kontinuerligt bedöma markförhållandena och avgöra vilken drivkombination som är optimal vid varje tillfälle kan vara både svårt och krävande. Det är också lätt att man väntar en aning för länge med att byta drivkombination, att köra med 6x6-drift när det inte behövs ökar både bränsleförbrukning och däckslitage. Dessutom tar varje växling tid och minskar förarens koncentration på jobbet. ATC-systemet består av ett antal givare som via signaler till maskinens elektronik, ECU, styr differentialspärren. Givarna känner omedelbart av minsta slirning hos hjulen och ATC-systemet aktiverar på ett ögonblick den drivkombination som krävs. Det innebär att föraren alltid kör maskinen med rätt drivkombination.

Värdefulla fördelar

Alla förare drar nytta av ATC. Den oerfarne förare kommer utan längre utbildning snabbt in i jobbet, den erfarne föraren får med ATC ett system som underlättar arbetet varje dag. ATC är också en investering som betalar sig snabbt. Att alltid köra med rätt drivkombination innebär att jobbet blir gjort, snabbt och effektivt. Dessutom minskar bränsleförbrukningen med upp till sex procent – och maskinens miljöpåverkan minskar i lika stor utsträckning. Fördelarna med ATC märks även på sikt. ATC minskar däckslitage och skyddar drivlinan från skador och onödigt slitage.

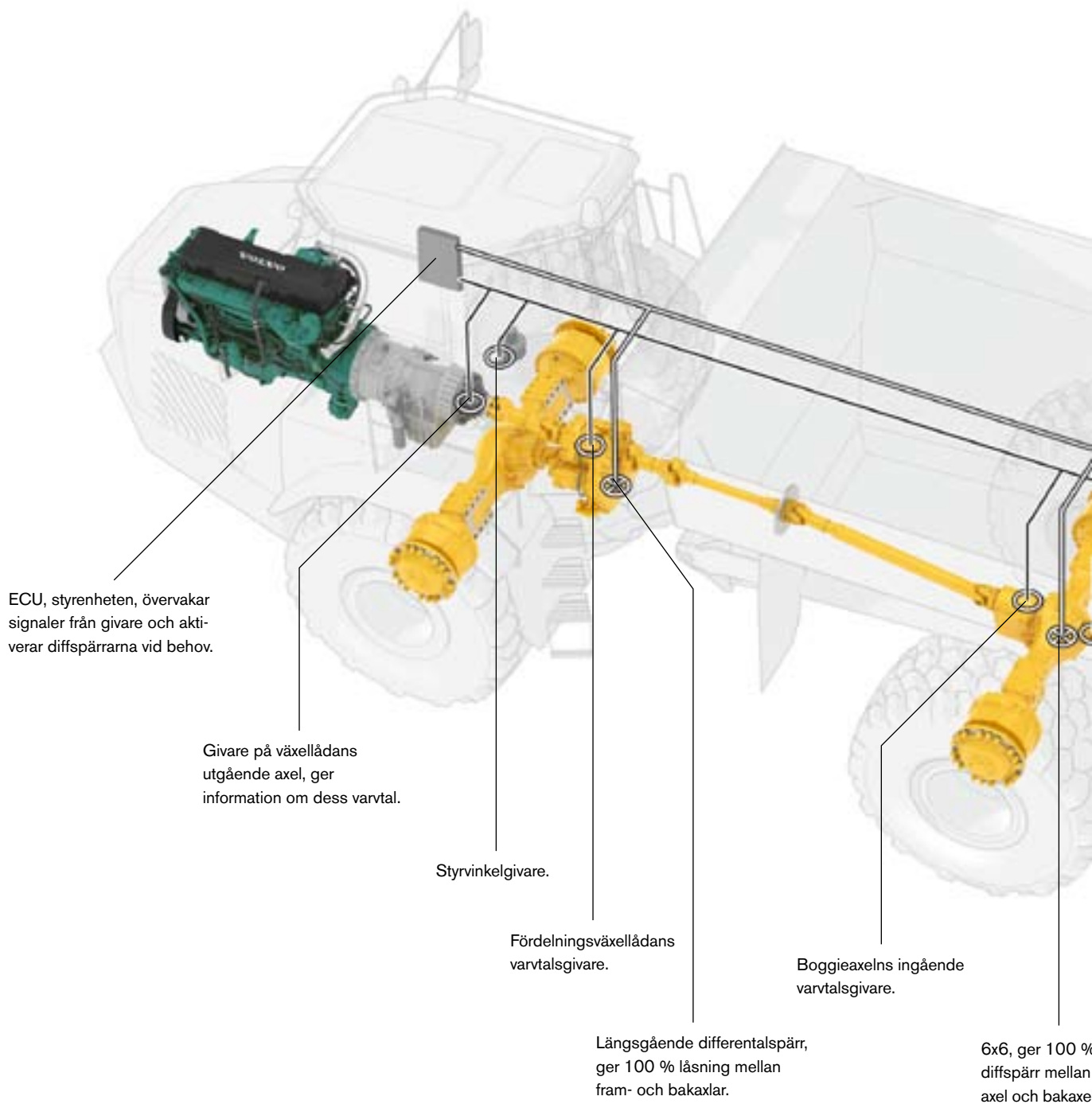


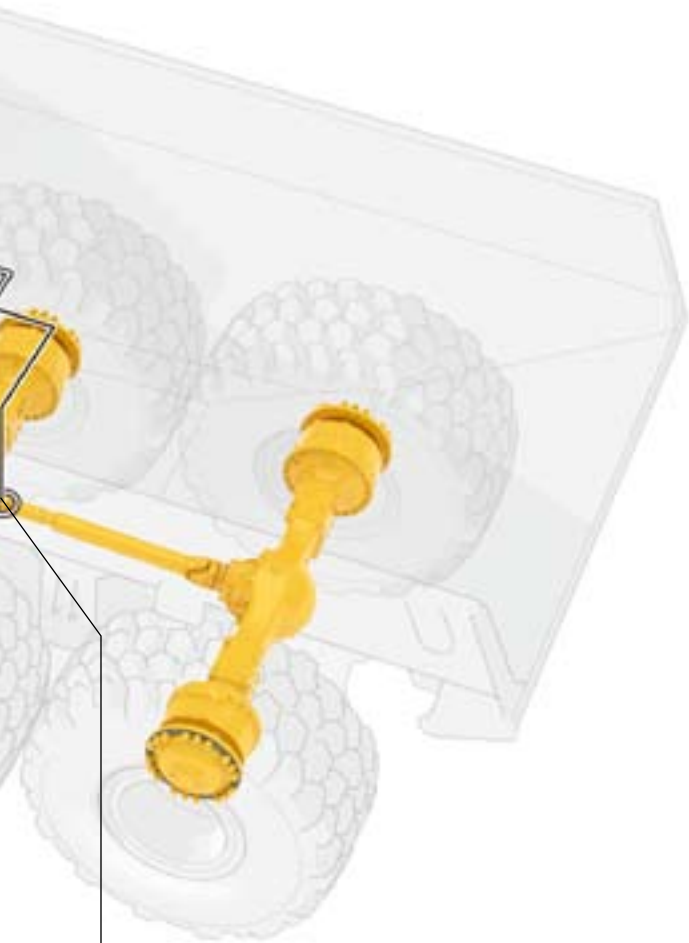
ATC - av många anledningar

- Maskinen blir mer lättkörd.
- Skyddar drivlinan från skador och onödigt slitage.
- Minskar bränsleförbrukningen och däckslitage.
- Maskinen blir säkrare och mer tillförlitlig.
- Ökar produktiviteten.
- Föraren kan fokusera enbart på körningen.
- Minskar driftkostnaderna.
- Ger ökad lönsamhet.



INBYGGD AUTOMATISK DRAGKRAFTSFÖRDELNING



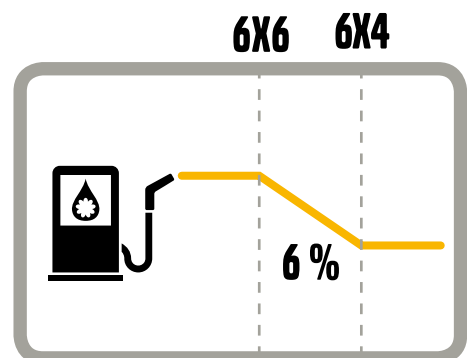


o
mittre
l.

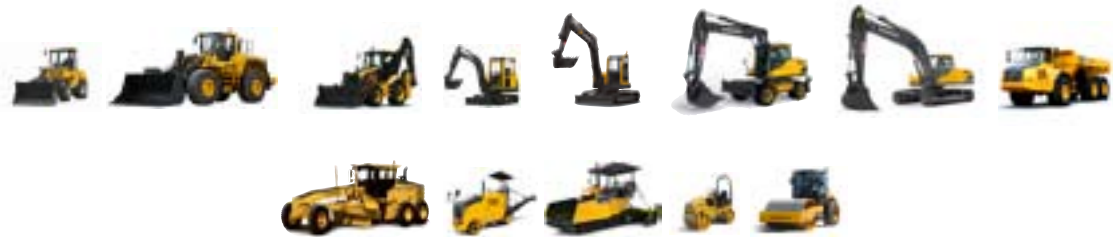
Mittre axelns utgående
varvtalsgivare.



Alla förare drar nytta av ATC. Den oerfarne föraren kommer utan längre utbildning snabbt in i jobbet; den erfarne föraren får med ATC ett system som underlättar arbetet varje dag.



Att alltid köra med rätt drivkombination minskar bränsleförbrukningen med upp till sex procent.



Volvo Construction Equipment är annorlunda. Våra maskiner är ritade, byggda och servade på ett annorlunda sätt. Den skillnaden kommer från ett ingenjörsmässigt arv som formats de senaste 175 åren. Ett arv som handlar om att sätta människan som använder produkterna främst. Det handlar om att hjälpa användaren vara säkrare, mer bekväm och mer produktiv. Om miljön vi alla delar. Resultatet av detta är ett växande utbud av maskiner och ett globalt servicenätverk ägnat åt att låta dig få mer gjort. Människor världen över är stolta att använda Volvo. Och vi är stolta över vad som gör Volvo annorlunda – **More care. Built in.**



Alla produkter är inte tillgängliga på alla marknader. En följd av vår strävan till ständig förbättring är att vi behåller rätten att ändra produkternas specifikationer och utformning utan särskilt meddelande. Illustrationerna visar inte nödvändigtvis maskinernas standardutförande.

VOLVO

Volvo Construction Equipment
www.volvo.com

Ref. No. VOE12A1005732
Printed in Sweden 2009-05-0,0
Volvo, Braås

Swedish
ART