

VOLVO BM

A 20

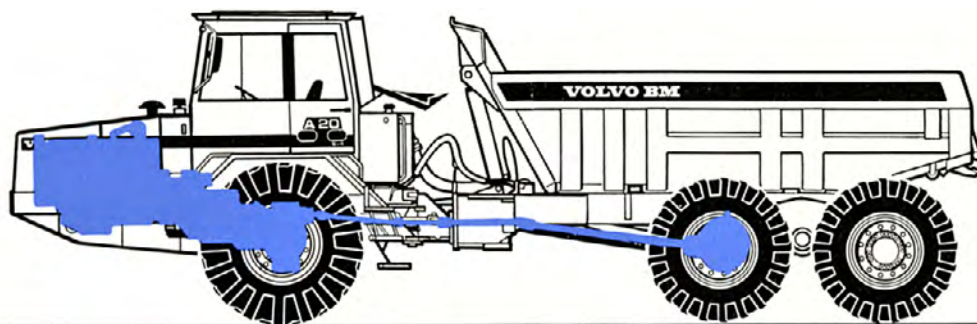
6x4



DE VOLVO BM A20 6x4 - BETROUWBAAR EN EKONOMISCH

De A20 6x4 is gebouwd om moeilijke transporten mogelijk te maken - ook op plaatsen waar geen wegen zijn. De A20 6x4 is eenvoudig en robuust van constructie, met knikbesturing en een effectieve terreintandem.

De machine is sterken, solide, voor werk onder zeer zware omstandigheden. De kabine is uiterst comfortabel. Daardoor in de bestuurder in staat om alle mogelijkheden van de Volvo BM A20 6x4 te benutten voor een efficiënte productie.



BETROUWBARE VOLVO BM AANDRIJFLIJN

De Volvo BM A20 6x4 is uitgerust met een 148 kW (201 hp) SAE 6-cilinder (in lijn) Volvo motor met directe inspuiting - het meest betrouwbare en zuinige motortype in zijn soort. De motor is uitgerust met een turbo. Deze geeft een betere verbranding en daardoor een hoger rendement en een lager brandstofverbruik dan een gelijkwaardige konventionele motor.

DIFFERENTIEELSLOTEN VOOR BETERE GRIP OP HET TERREIN

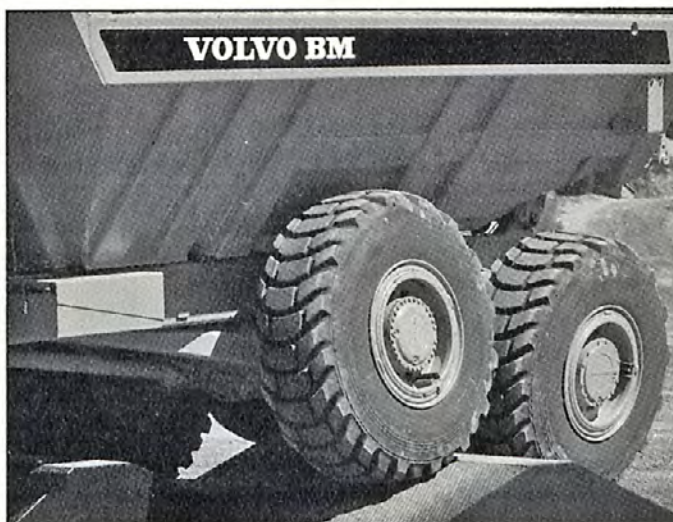
De A20 heeft een konstante 6x4-aandrijving op alle versnellingen. Op alle aangedreven assen en op de overlangse aandrijfassen zitten differentieelsloten.

VOLGZAME TERREINTANDEM

De basiselementen in de opbouw van de A20 6x4 zijn de tandem en de roterende cilinder tussen het trekgedeelte en de oplegger. Dank zij de draaiende cilinder kan het trekgedeelte zich helemaal onafhankelijk bewegen van de oplegger, die door de tandem wordt gedragen. De wielen volgen dan de oneffenheden van het terrein en hebben een volledig contact met de grond. De tandem van de Volvo BM heeft een grote wielbasis en de assen zijn afzonderlijk opgehangen, wat tot gevolg heeft dat de machine zeer soepel rijdt.

DE AUTOMATISCHE VERSNELLINGSBAK VERBETERT HET RENDEMENT

De automatische versnellingsbak, met vier versnellingen vooruit en drie achteruit, zorgt ervoor dat de motor maximaal wordt benut en dat het werk van de bestuurder wordt vergemakkelijkt.



KOMFORT EN VEILIGHEID

Terreinrijden in een hoog werktempo vereist een comfortabele en doelmatige kabine. De bestuurder moet fit kunnen blijven tijdens lange werkperiodes. De kabine van de 6x4 is gerieflijk en goed tegen geluid geïsoleerd. De verstelbare bestuurdersstoel geeft het juiste zitcomfort.

De kabine is getest en goedgekeurd volgens de normen van ROPS. De bestuurder heeft een zeer

goed zicht, zodat hij weet wat er om hem heen gebeurt. De machine heeft een gescheiden rem-systeem en alle assen hebben schijfremmen. Dit vergroot de veiligheid wanneer er met zware lading van een helling wordt gereden.

De A20 6x4 is tevens voorzien van een uitlaatrem met een automatische terugschakelfunctie.



BESTURING

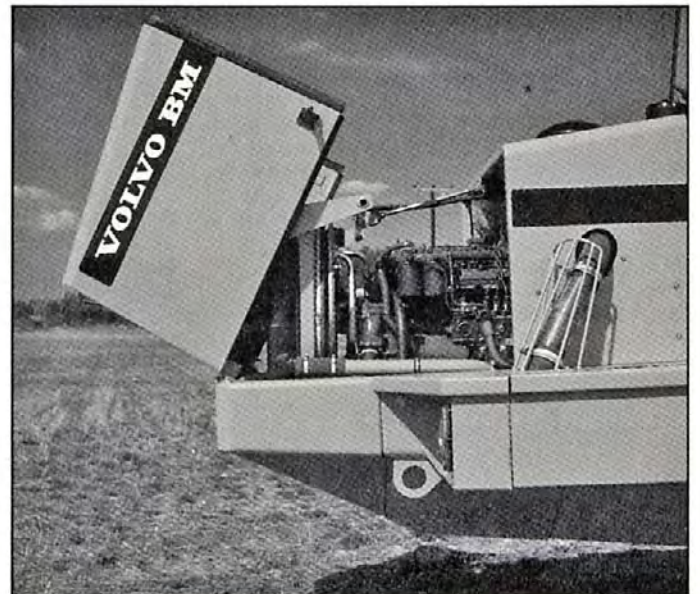
De besturing van de dumper is licht, het instrumentenpaneel is logisch en overzichtelijk samengesteld. De differentieelsloten worden bediend met een voetkontakt of met gemakkelijk bereikbare hendels op het instrumentenpaneel aan de rechterkant van de bestuurder.



ONDERHOUD

De Volvo BM A20 6x4 is zodanig ontworpen dat het onderhoud tot een minimum beperkt kan blijven. Hoe minder onderhoud, hoe meer werk de machine kan verzetten. Dat is economischer en geeft meer rendement.

- De onderhoudspunten zijn van onderaf goed bereikbaar.
- De olie kan gemakkelijk worden bijgevuld en gecontroleerd.
- Goedgeplaatste filters.
- Wegklapbare motorkap.





MOTOR

De Volvo TD 71 G, een 6-cilinder (in lijn) 4-takt dieselmotor met directe insputing, turbo-oplading, en natte, verwisselbare cilindervoeringen.

Max. vermogen bij SAE J 1349 bruto	r/s (r/min)	36 (2200)
Vliegwielvermogen bij DIN 70020/6271	kW (hp)	148 (201)
Max. koppel bij SAE J 1349 bruto	r/s (r/min)	36 (2200)
DIN 70020/6271	kW (hp)	137 (186)
Cilinderinhoud in totaal	r/s (r/min)	28 (1700)
Boring	Nm (kpm)	680 (69,3)
Slag	Nm (kpm)	640 (65,2)
Kompressieverhouding	dm ³ (in ³)	6,73 (411)
	mm (in)	104,77 (4,125)
	mm (in)	130 (5,12)
		15,5:1



BANDEN

Banden, voor	23.5 R 25*
Banden, achter	20.5 R 25*



REMSYSTEEM

Gescheiden remsysteem (tweedelig) met pneumatisch-hydraulische schijfremmen, die aan de eisen van ISO

3450 voldoen.

Systeemverdeling: één circuit voor het trekgedeelte en één voor de tandem.

De parkeerrem is een schijfrem op de kardanas. Deze is in staat om een volgeladen machine vast te houden op hellingen tot 18%.

De uitlaatrem met kickdown-functie in de versnellingsbak zorgt voor een goed motorremeffekt.

Het pneumatische systeem wordt gevoed door een kompressor met tandwielaandrijving.



ELEKTRISCH SYSTEEM

Spanning	V	24
Akku	Ah/stk	140 / 2
Wisselstroomdynamo	W /A	1540 / 60
Startmotor	kW (hp)	5,4 (7,3)



BESTURINGSSYSTEEM

Hydromechanische knikbesturing met mechanische terugkoppeling.

Twee dubbelwerkende stuurcilinders. 3,6 stuurromwentelingen tussen maximaal links en maximaal rechts.



AANDRIJFLIJN

Enkelfasige koppelomvormer met vaste stator.

Automatische powershift-transmissie.

Volvo BM-"drop-box" met overlans differentieel.

Differentieelsloten: één overlans differentieel en twee dwarsdifferentiëlen. Elk met 100% vergrendeling.

Alle assen zijn Volvo BM-fabriekaat. De aandrijfassen zijn volledig ontlast met planetaire naafreductie.

Overbrengingsverhouding			2,19:1
Transmissie			Volvo BM HT 132
Snelheden, vooruit	1	km / h (mile / h)	6 (3,7)
	2	km / h (mile / h)	12 (7,5)
	3	km / h (mile / h)	24 (15)
	4	km / h (mile / h)	34 (21,2)
Snelheden, achteruit	1	km / h (mile / h)	6,5 (4,0)
	2	km / h (mile / h)	13,5 (8,4)
	3	km / h (mile / h)	27 (16,8)
Vooras, type			AH 54 J
Voorste tandemas, type			AH 54 N
Achterste tandemas, type			TA 54 O



KABINE

De kabine van de Volvo BM is getest en goedgekeurd volgens de normen van ROPS.

De kabine is gemonteerd op rubberen blokken, wat bijdraagt tot een zeer laag trillingsniveau. Gefilterde lucht en overdruk in de kabine.

Bestuurdersstoel met niet-ontvlambare bekleding. Plaats voor bijrijder.

Nooduitgangen		3
Geluidsniveau in kabine max.	dB (A)	83



HYDRAULISCH SYSTEEM

Een schoepenpomp voor de besturing en het kiepen is gemonteerd op de krachttuitgang van de transmissie.

Reiniging door een filter in de aanzuiging en een verwisselbaar papierfilter met magneetkern in de terugstroom. Verder vindt reiniging plaats bij het bijvullen via het retouroliefilter.

Pompcapaciteit	dm ³ (l) /min	145
	(VS gal/min)	(37)
bij toerental	r /s (r /min)	41,7 (2500)
Bedrijfsdruk	MPa (lbf /in ²)	14 (2030)



KIEPMECHANISME EN LAADBAK

6-fasige enkelwerkende kiepcilinder. Automatische kiepstop.

De bak is van gehard staal met hoge slagvastheid. Slijtplaten zijn standaard.

Kiephoek	°	63
Kieptijd met last	s	19
Neerlaattijd	s	16
Laadbak, plaatdikte		
voorkan/zijwanden	mm (in)	6 (0,24)
bodem/klep	mm (in)	10 (0,39)
Slijtplaten	mm (in)	8 (0,31)
Elasticiteitsgrens	kp /mm ²	100
Breekgrens	kp /mm ²	125
Min. hardheid	HB	360-440



LAADKAPACITEIT

Aangegeven volgens SAE 2.1

Voor een bak met een afgestreken volume kleiner dan

10 m³ wordt dat volume met kop aangegeven tot op 0,5 m³ nauwkeurig.

Voor een bak met een afgestreken volume van 10 m³ of meer wordt dat volume met kop aangegeven tot op 1 m³ nauwkeurig.

Het afgestreken volume wordt aangegeven in m³ met één decimaal.

Laadvermogen	kg (sh tons)	18500 (20)
Laadbak, afgestreken	m ³ (yd ³)	8,7 (11,4)
met kop	m ³ (yd ³)	11,0 (14,4)
Met onderaan scharnierende		
achterklep	m ³ (yd ³)	9,0 (11,8)
Laadbak, afgestreken		
met kop	m ³ (yd ³)	11,5 (15,0)



GEWICHT

Rijklaar gewicht			
Voor	kg (lb)	7800	(17200)
Achter	kg (lb)	7050	(15550)
Totaal	kg (lb)	14850	(32700)
Nuttige lading			
Voor	kg (lb)	2700	(5950)
Achter	kg (lb)	15800	(34840)
Totaal	kg (lb)	18500	(40790)
Totaal gewicht			
Voor	kg (lb)	10500	(23150)
Achter	kg (lb)	22850	(50380)
Totaal	kg (lb)	33350	(73540)



GRONDDRUK

Bij 15% inverting en gewichten volgens specificatie.

Waarde gemeten op een diepte van 250 mm (9,8 in) met een kegelhardheidsmeter.

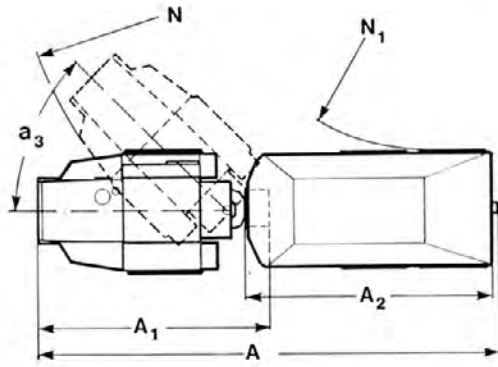
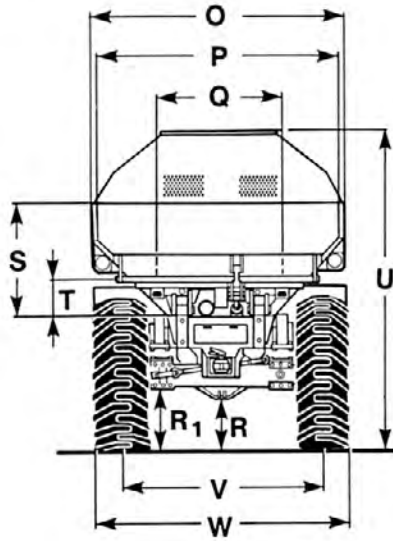
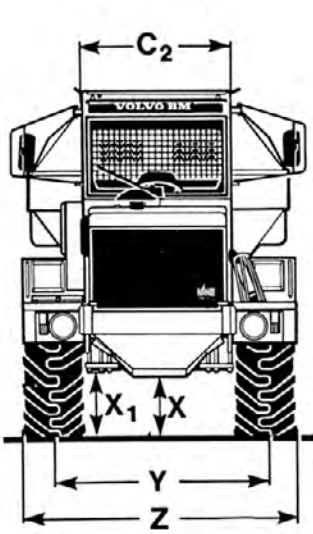
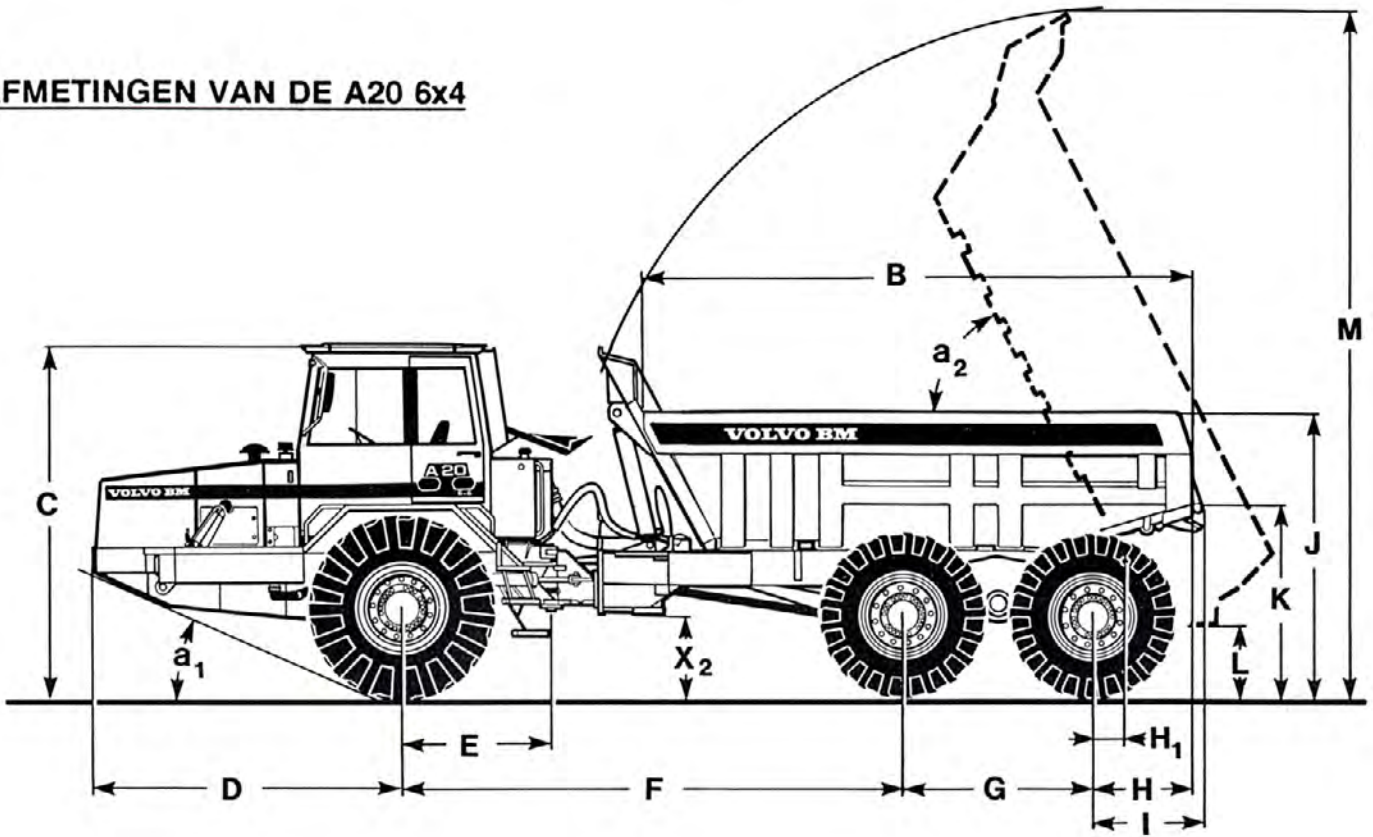
Onbeladen			
Voor	kPa (kp/cm ²)	95	(0,97)
Achter	kPa (kp/cm ²)	45	(0,46)
Beladen			
Voor	kPa (kp/cm ²)	129	(1,32)
Achter	kPa (kp/cm ²)	147	(1,50)
Waarde gemeten met een kegelhardheidsmeter		60	



INHOUD

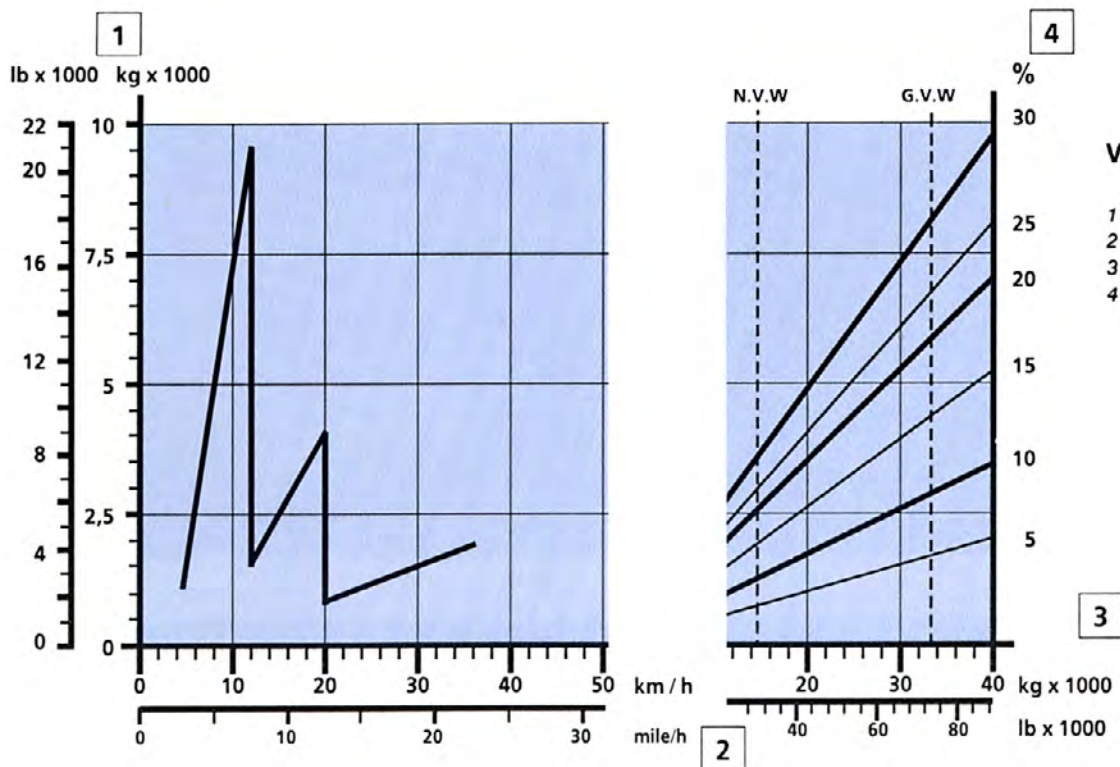
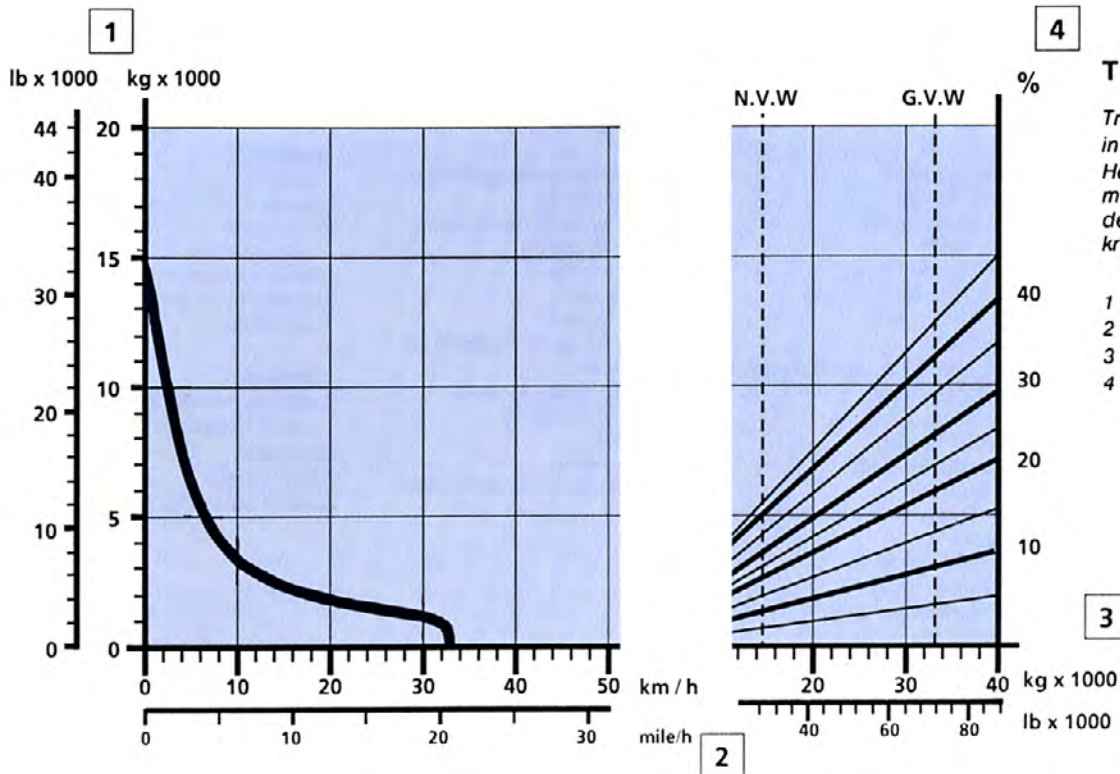
Motorolie	l (US gal)	24	(6,3)
Brandstoftank	l (US gal)	295	(80)
Koelsysteem	l (US gal)	24	(6,3)
Transmissie	l (US gal)	21	(5,5)
Vooras met			
verdeelvsnellingsbak	l (US gal)	42	(11)
Voorste tandemas	l (US gal)	32	(8,5)
Hydraulisch systeem	l (US gal)	170	(44,9)
Hydrauliek tank	l (US gal)	145	(38,3)

AFMETINGEN VAN DE A20 6x4



A	mm (ft in)	10044	(32'11")
A ₁	mm (ft in)	5066	(16'7")
A ₂	mm (ft in)	5537	(18'2")
B	mm (ft in)	4955	(16'3")
C	mm (ft in)	3098	(10'2")
C'	mm (ft in)	3123	(10'3")
C ₂	mm (ft in)	1500	(4'11")
D	mm (ft in)	2809	(9'2")
E	mm (ft in)	1280	(4'2")
F	mm (ft in)	4322	(14'2")
G	mm (ft in)	1650	(5'4")
H	mm (ft in)	1126	(3'8")
I	mm (ft in)	1265	(4'2")
J	mm (ft in)	2394	(7'10")
J'	mm (ft in)	2450	(8'1")
K	mm (ft in)	1620	(5'3")
K'	mm (ft in)	1676	(5'5")
L	mm (ft in)	600	(1'11")
M	mm (ft in)	6350	(20'10")
N	mm (ft in)	7500	(24'7")
N ₁	mm (ft in)	4100	(13'5")
O	mm (ft in)	2480	(8'1")
P	mm (ft in)	2320	(7'7")
Q	mm (ft in)	1500	(4'11")
R	mm (ft in)	397	(1'3")
R'	mm (ft in)	447	(1'5")
R ₁	mm (ft in)	567	(1'2")
S	mm (ft in)	1155	(3'9")
T	mm (ft in)	396	(1'3")
U	mm (ft in)	3059	(10')
U'	mm (ft in)	3115	(10'2")
V	mm (ft in)	1928	(6'4")
W	mm (ft in)	2490	(8'2")
X	mm (ft in)	475	(1'7")
X'	mm (ft in)	500	(1'8")
X ₁	mm (ft in)	627	(2'1")
X ₂	mm (ft in)	645	(2'1")
Y	mm (ft in)	1954	(6'4")
Z	mm (ft in)	2492	(8'2")
a ₁	°	21	
a ₂	°	63	
a ₃	°	45	

* = onbeladen machine



INSTRUKTIES:

De diagonale lijnen geven de totale weerstand aan (Rolweerstand en hellingsweerstand in %). De grafieken zijn gebaseerd op 0% rolweerstand, standaard banden en versnelling tenzij anders vermeld.

1. Zoek de totale weerstand op de diagonale lijnen aan de rechterkant van de trekkraft of vertraginggrafiek.
2. Volg de diagonaal naar beneden tot het snijpunt met de NDG of BDG gewichtslijnen.
3. Ga vanuit het snijpunt horizontaal naar links tot u de trekkraft of vertragingcurve snijdt.
4. Vanuit dat punt verticaal naar benedengaand leest u de dumpersnelheid af.

STANDAARDUITRUSTING

Veiligheid en comfort

ROPS-kabine
Verwarmingsinstallatie,
ruitontdooier en inlaat voor
verse lucht
Verstelbare bestuurdersstoel
met vering
Ruitewissers
Ruitesproeiers
Achteruitkijkspiegels
Zonneklep
Bevestigingspunten voor
veiligheidsgordel
Sigarettenaansteker
Asbak
Klaxon
Beschermmrooster voor
achterraam
Waarschuwingsknipperlichten
Dakluik
Getinte ruiten
Verlichting:
koplampen
groot/gedimd/asymm.

parkeerlichten
achterlichten
richtingaanwijzers
remlichten
kabineverlichting
instrumentenverlichting
Gereedschapskist
Stuurslot

Motor en elektrische installatie

Turbokompressor
Wisselstroomdynamo
Voorverwarming
Akku-ontkoppeling
Meter voor:
remdruk
brandstof
motortemperatuur
toeren en uren
Kontrolelampjes voor:
groot licht
richtingaanwijzers
massa schakelaar
zwaailicht

Waarschuwingslampjes voor:

akku-oplading
lage hydraulische oliedruk
remvloeistofpeil
lage remdruk
parkeerrem
motoroliedruk
temperatuur versnellingsbak
luchtfilter
Centrale waarschuwing:
hydraulische druk
remdruk
motoroliedruk
temperatuur versnellingsbak

Aandrijflijn

Koppelomvormer
Automatische versnelling
Overlangse differentieel-
vergrendeling
Differentieelsloten vooras
Differentieelsloten voorste
tandemas

Laadbak

Laadbak met slijtplaten
en uitlaatgaskanalen

Banden

Voor: Achter
23.5 R 25" : 20,5 R 25"

EXTRA UITRUSTING *(Standaarduitvoering op sommige markten)*

* = los geleverd

Onderhoudsuitrusting

Gereedschapskist
Bandenpompuitrusting
Hefgereedschap
Motoruitrusting
Oliebadluchtfilter
Extra brandstoffilter
Elektrische motorverwarmer*

Elektrische uitrusting

Rijlicht links verkeer
Werkverlichting*

Kabine-uitrusting

Veiligheidsgordel

Buiten-uitrusting

Trekhaak*
Veiligheidsuitrusting
Mensenredder
FOPS-veiligheidsdak
Laadbakuitrusting
Laadbakverwarming
Bovenaan scharnierende
achterklep
Onderaan scharnierende
achterklep

Overige uitrusting

TBG-uitrusting
Kompressieklaxon*
Noodbesturing
Banden
Voor:
18.00 R 25"

Wij behouden ons het recht voor specificaties en ontwerp zonder voorafgaande kennisgeving te wijzigen. De illustraties zijn niet noodzakelijkerwijs een getrouwe weergave van de standaard uitvoering van de machine.

Volvo BM Company

S-63185 ESKILSTUNA SWEDEN

