

VOLVO BM

A 20

6x4



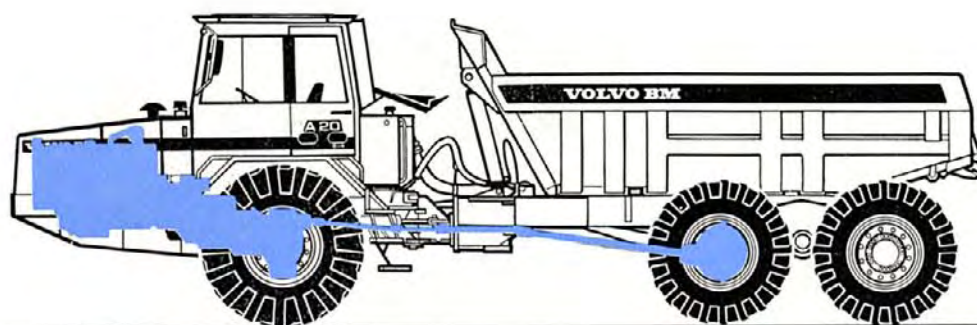
VOLVO BM A20 6x4 - PÅLIDELIG OG ØKONOMISK

Volvo BM A20 6x4 er bygget til at klare vanskelige transportopgaver - selv hvor der ikke findes veje.

A20 6x4 er enkelt og robust opbygget med rammestyring og en effektiv terrænbugie.

Maskinen er stærk og modstandsdygtig - den tåler forcering af svært miljø.

Med en komfort på højt niveau har føreren de bedste forudsætninger for at udnytte ressourcerne med Volvo BM A20 6x4 til en effektiv produktion.



VOLVO BM - SIKKER DRIVLINE

Volvo BM A20 6x4 er udstyret med en lige 148 kW (201 hk) SAE direkte indsprøjtet 6-cylindret Volvo motor - den mest pålidelige og brændstofbesparende motortype i denne effektklasse. Motoren er turbo-ladet, hvilket giver bedre forbrænding og dermed højere effekt og lavere brændstofforbrug end en tilsvarende konventionel motor.

DIFFERENTIALSPÆRRE FOR ØGET FREMKOMMELIGHED

A 20 har fast 6x4-træk på samtlige aksler samt differentialspærre på alle drivende aksler og den langsgående differentiale.

TERRÆNBOGIE

Grundlæggende i opbygningen af A20 6x4 er rammeleddet og bogien. Rammeleddet gør, at maskinens motordel med foraksel bevæger sig helt uafhængig af læsseenheden. Hjulet følger derfor terrænets ujævnheder med fuld markkontakt. Volvo BM's bogie har stor frigangshøjde og akslerne er individuelt ophængt, hvilket bevirker at maskinen får en jævn flydende gang.

AUTOMATGEAR FORBEDRER PRODUKTIVITETEN

Det automatiske gear, som består af et register med 4 gear frem og 3 bak, bevirker, at motoren kan udnyttes maksimalt. Samtidig forenkles førerens arbejde.



KOMFORT OG SIKKERHED

Terrænkørsel i effektiv arbejdstakt kræver et bekvemt og hensigtsmæssigt førerhus. Føreren skal holde sig i god kondition, selv med lange arbejdsvagter. A20 6x4 har et velisoleret og rummeligt førerhus. Førerstolen, som er individuelt indstillelig, giver den rette sidekomfort. Førerhuset er afprøvet og godkendt i overensstemmelse med ROPS.

Føreren har også et meget fint udsyn, hvilket bevirker, at han har god kontrol over alt, som sker på arbejds-

pladsen. Bremsesystemet er opbygget i to kredse og har skivebremses på alle aksler. Det er betryggende ved kørsel med store læs i nedadgående retning. Desuden er A20 6x4 udstyret med udstødningsbremse med automatisk nedgearingsfunktion.



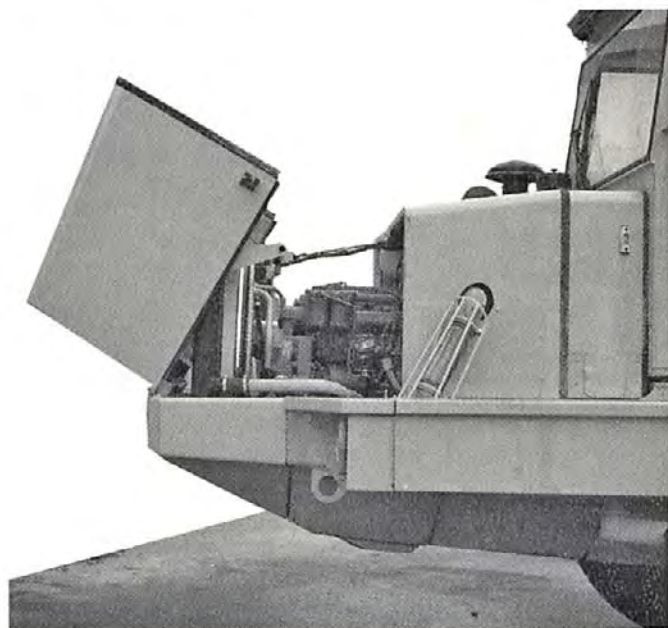
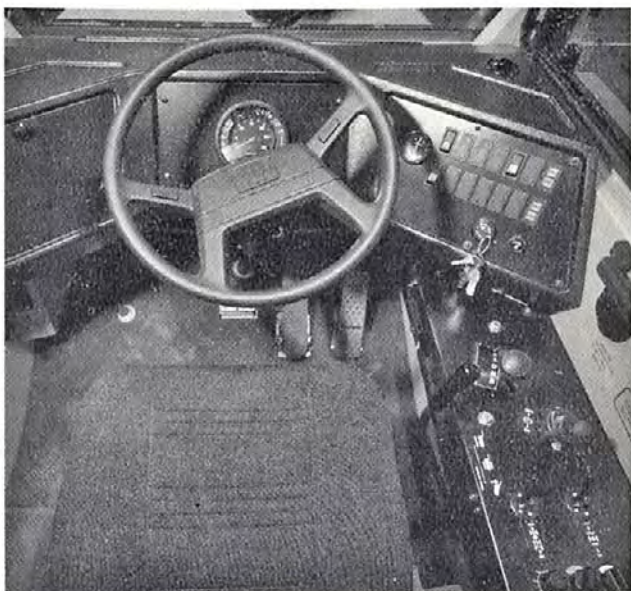
MANØVRERING

Den let styrede maskine er ergonomisk vel planlagt for at lette manøvreringen. A20 6x4 har en logisk og overskuelig placering af håndtag og instrumenter. Differentialspærre anbringes med let tilgængelige håndtag på instrumentpanelet til højre for føreren eller med fodkontakt.

SERVICE

Volvo BM A20 6x4 er fra grunden konstrueret til at gøre servicearbejdet enkelt. Enkel service giver flere driftstimer. Det giver økonomi og større tilfredsstillelse i arbejdet:

- fra markniveau let tilgængelige servicepunkter
- påfyldning og kontrol af olie let at udføre
- velplacerede filtre
- oplukkelig motorhjælm gør motorrummet meget let tilgængeligt.





MOTOR

Volvo TD 71 G, 6-cylindret, direkte indsprøjet, turbo-
ladet 4-takts dieselmotor med topventiler og våde
udskiftelige cylinderforinger.

Max. effekt ved SAE J 1349 - brutto	o/sek (o/min)	36 (2200)
Svinghjulseffekt ved DIN 70020/6271	kW/(hk)	148 (201)
Max. drejningsmoment ved SAE J 1349 - brutto	o/sek (o/min)	36 (2200)
DIN 70020/6271	kW/(hk)	137 (186)
Cylindervolumen total	o/sek (o/min)	28 (1700)
Cylinderdiameter	Nm (kpm)	680 (69,3)
Slaglængde	Nm (kpm)	640 (65,2)
Kompressionsforhold	dm ³ (in ³)	6,73 (411)
	mm (in)	104,77 (4,125)
	mm (in)	130 (5,12)
		15,5:1



BREMSESYSYSTEM

To-kreds bremsesystem med tryklufthydrauliske skive-
bremseser, som opfylder ISO 3450.

Kredsinddeling: En kreds for forvogn og en kreds for bagvogn.
Parkeringsbremsen er en skivebremse på kardanakslen, dimen-
sioneret til at holde en læsset maskine ved hældning op til 18%.
Udstødningsbremse med kick-down funktion i gearkassen giver
god motorbremsepræstation.
Trykluftsystemet forsynes af en tandhjulsdreven kompressor.



EL-SYSTEM

Spænding	V	24
Batterikapacitet	Ah /st	140 / 2
Generatoreffekt	W /A	1540 / 60
Startmotoreffekt	kW/(hk)	5,4 (7,3)



STYRESYSTEM

Hydromekanisk rammestyling med mekanisk retur-
kobling.
To dobbeltvirkende styrecylindre. 3,6 ratomdrejning mellem fuldt
styreudslag.



DRIVLINE

Et-trins momentomformer med fast stator.
Automatisk Power Shift Transmission.

Volvo BM fordelingsgearkasse med langsgående differentiale med
100% låsning.

Differentialoprærrer: En langsgående og to tværgående. Alle med
100% låsning.

Alle aksler er af Volvo BM fabrikat. Drivakslerne er helt aflastede
med navreduktion af planetgeartypen.

Momentforstærkning		2,19:1
Transmission		Volvo BM HT 132
Hastigheder		
Hastigheder, frem	1	km / h (mile / h) 6 (3,7)
	2	km / h (mile / h) 12 (7,5)
	3	km / h (mile / h) 24 (15)
	4	km / h (mile / h) 34 (21,1)
Hastigheder, bak	1	km / h (mile / h) 6,5 (4,0)
	2	km / h (mile / h) 13,5 (8,4)
	3	km / h (mile / h) 27 (16,8)
Fraksel, type		AH 54 J
Første bogieaksel, type		AH 54 N
Anden bogieaksel, type		TA 54 O
Dæk, for		18,00 R 25*
Dæk, bag		20,5 R 25*



FØRERHUS

Volvo BM sikkerhedsførerhus, afprøvet og godkendt i
overensstemmelse med ROPS.

Monteret på gummielement hvilket bidrager til extreme lave
vibrationer. Filtret luft og trykregulering i førerhuset.

Førerstol med brandsikkert beklædning.

Nøddugange		3
Lydniveau i førerhus, max.	DB (A)	83



HYDRAULIKSYSTEM

Vingepumpe for styring og tip monteret på kraftudtag på transmissionen.

Filtrering: Si i sugeledning, udskifteligt papirfilter med magnetkerne i returledningen samt gennem returoleiefiltret ved påfyldning.

Pumpekapacitet	dm ³ , l /min	145
	(US gal /min)	(37)
ved omdrejningstal	o/sek (o/min)	41,7 (2500)
Arbejdstryk	MPa (lbf /in ²)	14 (2030)



TIP OG LAD

En 6-trins enkeltvirkende tipcylinder. Automatisk tippeslop.

Lad af sejhærdet stål med høj slagfasthed. Slidplader er standard.

Tippevinkel	gr	63
Tippetip med last	sek	19
Sænketid	sek	16
Lad, pladetykkelse		
for/sider	mm (in)	6 (0,24)
bund	mm (in)	10 (0,39)
Slidplader	mm (in)	8 (0,31)
Strækgrænse	kp /mm ²	90
Brydegrænse	kp /mm ²	125
Hårdhed, min.	HB	360-440



LÆSEKAPACITET

Angivelse i overensstemmelse med SAE 2:1

Hvis lasten er mindre end 10 m³ for strøget mål skal

topmål angives til nærmeste halve m³.

Hvis lasten er 10 m³ eller mere for strøget mål, skal topmål angives til nærmeste hele m³.

Volumen for strøget mål angives i m³ med en decimal.

Lasteevne	kg (sh tons)	18500 (20)
Lad, strøget mål	m ³ (yd ³)	8,7 (11,4)
topmål	m ³ (yd ³)	11,0 (14,4)
Med underhængt baglem		
Lad, strøget mål	m ³ (yd ³)	9,0 (11,8)
topmål	m ³ (yd ³)	11,5 (15,0)



VÆGTE

Egenvægt inkluderer lad med slidplader.

Egenvægt		
For	kg (lb)	7800 (17200)
Bag	kg (lb)	7050 (15550)
Total	kg (lb)	14850 (32700)
Nyttelast		
For	kg (lb)	2700 (5950)
Bag	kg (lb)	15800 (34840)
Total	kg (lb)	18500 (40790)
Totalvægt		
For	kg (lb)	10500 (23150)
Bag	kg (lb)	22850 (50380)
Total	kg (lb)	33350 (73540)



MARKTRYK

Ved 15% nedsyknning og vægt i overensstemmelse med specifikation.

Konpenetrometerværdi ved en dybde på 250 mm (9.8 in.).

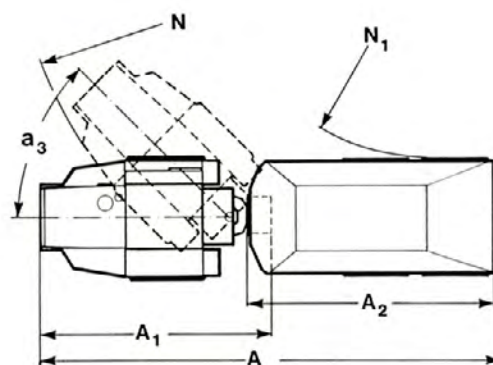
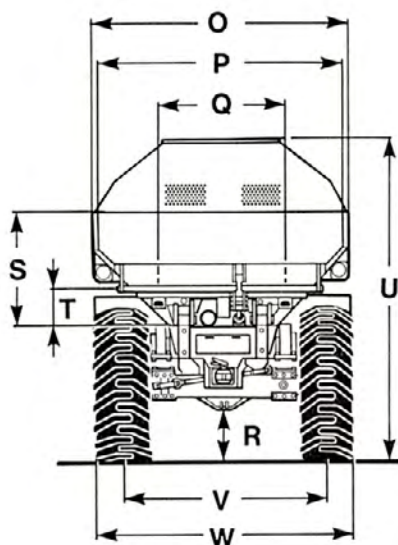
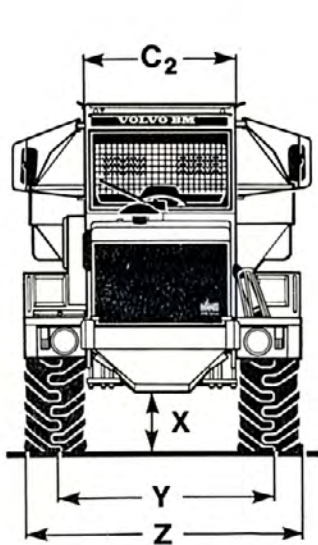
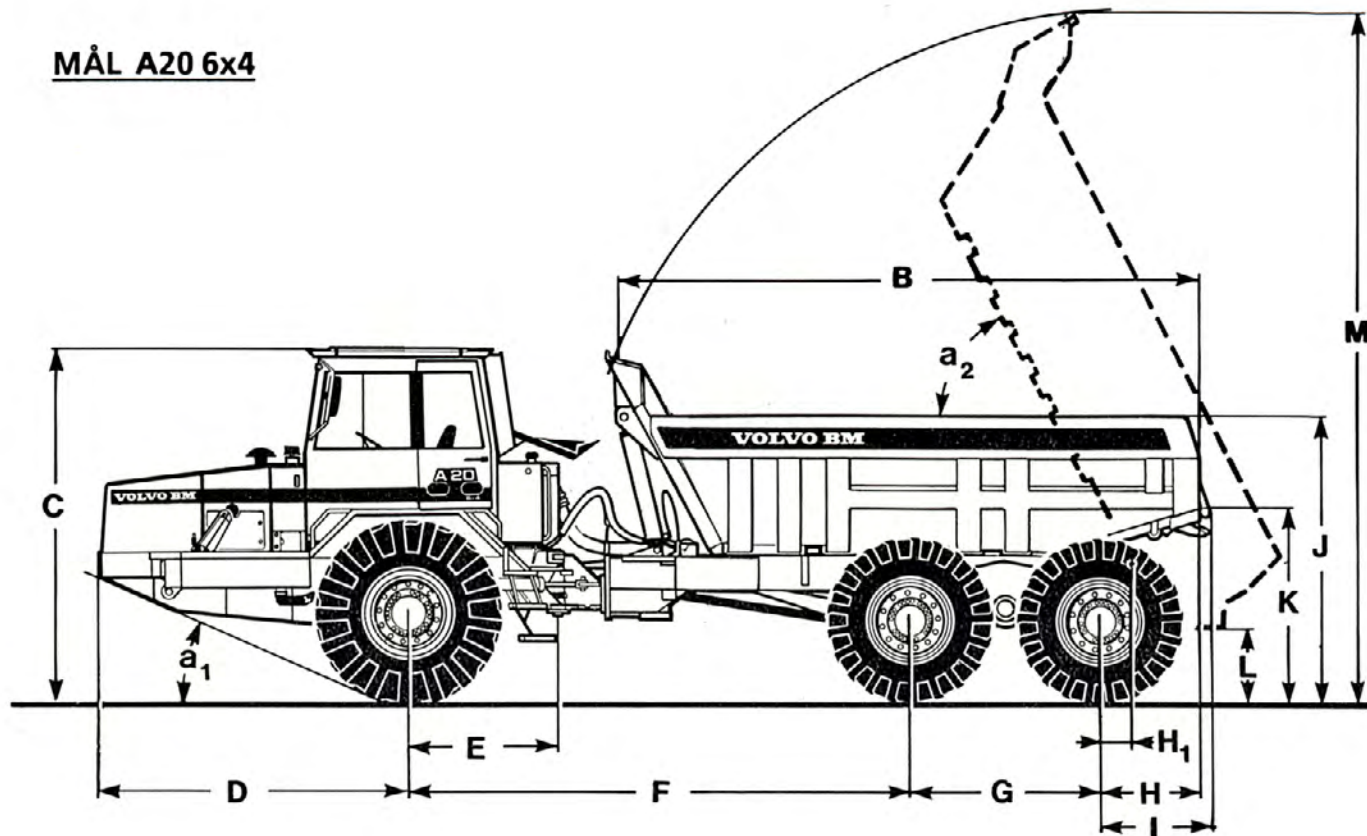
Uden last		
For	kPa (kp/cm ²)	95 (0,97)
Bag	kPa (kp/cm ²)	45 (0,46)
Med last		
For	kPa (kp/cm ²)	129 (1,32)
Bag	kPa (kp/cm ²)	147 (1,50)
Konpenetrometerværdi		60



VOLUMENER - SERVICE

Motorolievolumen	dm ³ , (l) (US gal)	24 (6,3)
Brændstoftank	dm ³ , (l) (US gal)	295 (80)
Kølesystem	dm ³ , (l) (US gal)	24 (6,3)
Transmission	dm ³ , (l) (US gal)	21 (5,5)
Foraksel med		
fordelingsgearkasse	dm ³ , (l) (US gal)	42 (11)
Første bogieaksel	dm ³ , (l) (US gal)	32 (8,5)
Hydrauliksystem	dm ³ , (l) (US gal)	170 (44,9)
Hydrauliktank	dm ³ , (l) (US gal)	145 (38,3)

MÅL A20 6x4

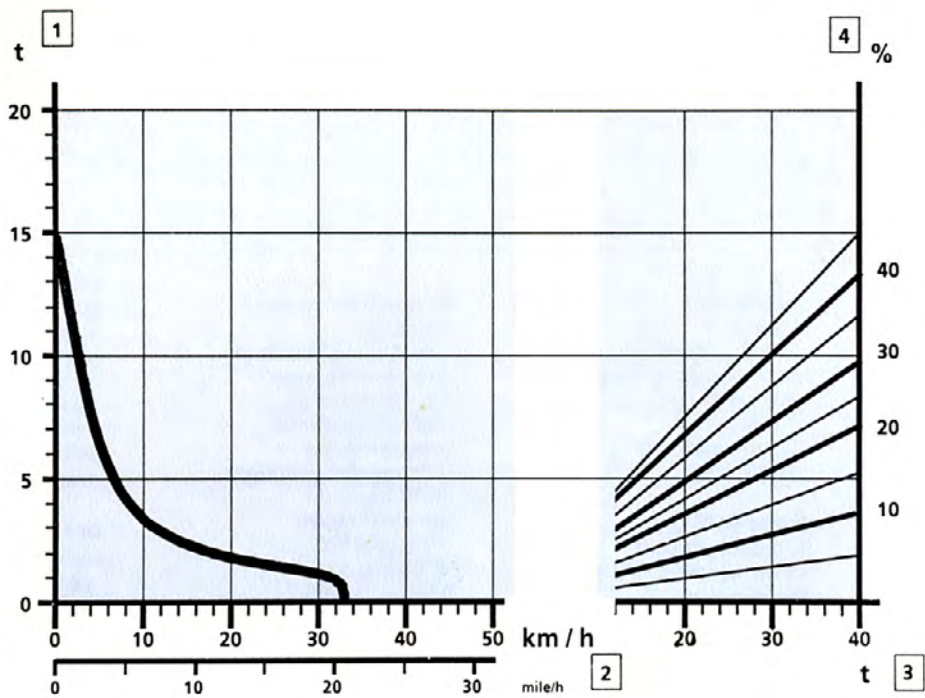


* = ubelastet maskine.

A	mm (ft in)	10044 (32'11")
A ₁	mm (ft in)	5066 (16'7")
A ₂	mm (ft in)	5537 (18'2")
B	mm (ft in)	4955 (16'3")
C	mm (ft in)	3098 (10'2")
C*	mm (ft in)	3123 (10'3")
C ₂	mm (ft in)	1500 (4'11")
D	mm (ft in)	2809 (9'2")
E	mm (ft in)	1280 (4'2")
F	mm (ft in)	4322 (14'2")
G	mm (ft in)	1650 (5'4")
H	mm (ft in)	1126 (3'8")
I	mm (ft in)	1265 (4'2")

J	mm (ft in)	2394 (7'10")
J*	mm (ft in)	2450 (8'1")
K	mm (ft in)	1620 (5'3")
K*	mm (ft in)	1676 (5'5")
L	mm (ft in)	600 (1'11")
M	mm (ft in)	6350 (20'10")
N	mm (ft in)	7500 (24'7")
N ₁	mm (ft in)	4100 (13'5")
O	mm (ft in)	2480 (8'1")
P	mm (ft in)	2320 (7'7")
Q	mm (ft in)	1500 (4'11")
R	mm (ft in)	397 (1'3")
R*	mm (ft in)	447 (1'5")

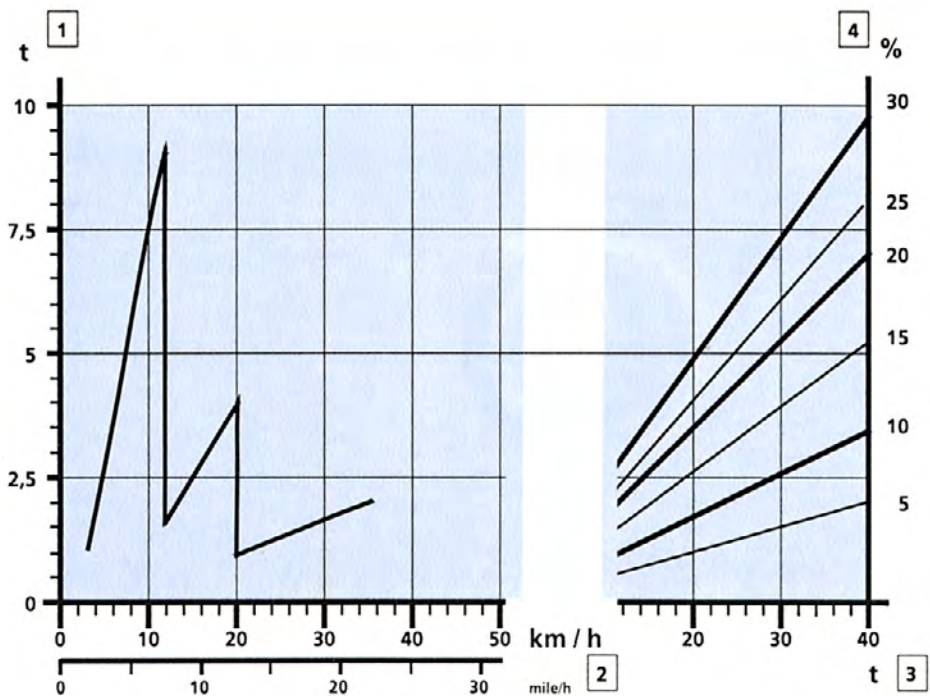
S	mm (ft in)	1155 (3'9")
T	mm (ft in)	396 (1'3")
U	mm (ft in)	3059 (10')
U*	mm (ft in)	3115 (10'2")
V	mm (ft in)	1928 (6'4")
W	mm (ft in)	2490 (8'2")
X	mm (ft in)	475 (1'7")
X*	mm (ft in)	500 (1'8")
Y	mm (ft in)	1954 (6'4")
Z	mm (ft in)	2492 (8'2")
a ₁	°	21
a ₂	°	63
a ₃	°	45



TRÆKKRAFT

Trækkræftdiagram på grundlag af praktisk opmålt værdi.
 Læsset maskinvægt og markhældning + rulningsmodstand
 giver trækkræftbehov og hastighed.

- 1 Trækraft i ton
- 2 Hastighed i km/h og miles/h
- 3 Køretøjets vægt i ton
- 4 Rulningsmodstand + hældningsmodstand i %.



RETARDATION

Bemærk:
 Automatisk nedgearning til 3. gear, når udstødningsbremsen
 anvendes ved kørsel i 4. gear.

- 1 Bremsekraft i ton
- 2 Hastighed i km/h og miles/h
- 3 Køretøjets vægt i ton
- 4 Rulningsmodstand - hældningsmodstand i %.

STANDARDUDSTYR

Sikkerhed og komfort

ROPS sikkerhedsførerhus
Varmeaggregat, friskluftindtag og defroster
Justerbar, fjedrende førerstol
Vinduesvisker
Vinduesvasker
Bakspejle
Solskærm
Sikkerhedssele
Radio - stereo
Roterende advarsellys med vippefæste
Cigaretænder
Askebæger
Signalhorn
Beskyttelsesgitter for bageste vindue
Advarselblinkanlæg (Hazard)
Tagluge
Tonederuder
Belysning:
Forlygter, fjern/nær/asym.
Arbejdsbelysning
Parkeringslys
Baklys

Afviserblink
Stoplys
Førerhusbelysning
Instrumentbelysning
Værktøjskasse
Værktøjsæt
Styreledslåsning
Bugserbøjle

Motor og El-system

Turbokompressor
Vekselstrømsgenerator
Forvarmning
Batteriafbryder
Måler for:
Bremsetryk
Brændstof
Motortemperatur
Kontrollampe for:
Fjernlys
Afviser

Advarsel lampe for:
Ladning
Lavt hydraulikolietryk
Bremseolieniveau
Lavt bremsetryk
Parkeringsbremse
Olietryk motor
Temperatur gearkasse
Luftfilter
Centraladvarsel:
Hydrauliktryk
Bremsetryk
Olietryk motor
Temperatur gearkasse

Drivline

Momentomformer
Automatgear
Udstødningsbremse
Langsgående differentialespærre
Differentialespærre foraksel
Differentialespærre første bogieaksel

Lad

Lad med slidplader og udstødningskanaler
Underhængt baglem

Dæk

For: Bag
18.00 R 25* : 20,5 R 25*

EKSTRA UDSTYR

Service og vedligehold

Ringpumpningsudstyr
Løfteværktøj

Motorudstyr

Oliebadsluftfilter
Ekstra brændstoffilter

Beskyttelsesudstyr

Beskyttelse for påkørsel
Beskyttelsestag FOPS

Lad-udstyr

Ladopvarmning
Overhængt baglem

Øvrigt udstyr

TBG-udstyr
Trykluftshorn
Nødstyring

Dæk

23,5 R 25* : 20,5 R 25*

Vi forbeholder os ret til ændringer i specifikation og udførelse uden særskilt meddelelse.
Illustrationerne viser ikke altid maskinen i standardudførelse.

Volvo BM Company

S-631 85 ESKILSTUNA SWEDEN

