

EXCAVADORA VOLVO

EC160C

16,8 – 19,1 t, 118 hp



MORE CARE. BUILT IN.



VOLVO: UN SOCIO DE CONFIANZA.

Su máquina y su palabra. Las dos cosas que tienen la máxima importancia para su éxito. Confíe en la excavadora Volvo EC160C para que ambas sigan trabajando en su favor. Puede confiar en el tiempo de trabajo efectivo de Volvo y seguir progresando, de trabajo en trabajo. Su versatilidad es ideal para contratistas y propietarios. La Volvo EC160C, que resulta perfecta para excavación general, zanjas, paisajismo, zapatas y mantenimiento de carreteras, está preparada para asociarse con usted. Con el ahorro de combustible demostrado líder del sector y con la cabina Volvo Care Cab mejorada, es el socio de confianza que le ayudará a pagar las facturas días tras día.

Su socio local en todo el mundo

Desde 1927, Volvo se ha ganado una reputación mundial en el suministro de soluciones. Volvo se ha construido sobre los valores esenciales de calidad, seguridad y respeto medioambiental. A la amplia línea de maquinaria de construcción hay que añadir las soluciones de transporte comercial Volvo, en las que figuran autobuses y camiones. Su experiencia y pericia mundial han permitido el desarrollo actual de motores con el mayor ahorro de combustible de su género. Esa tradición continúa en la actualidad con las excavadoras Volvo serie C, diseñadas y construidas con arreglo a los exigentes criterios que convierten a cada máquina en un socio de confianza Volvo.

La protección de la calidad Volvo

Pruebe a sus competidores y luego pruebe la Volvo EC160C. La diferencia resulta obvia: Volvo cuida más los detalles e incorpora más calidad en todos los aspectos: desde los detalles de la robusta cabina y las puertas de servicio reforzadas hasta el chasis inferior rígido preparado para una larga vida útil.

Si ha tenido o manejado antes una cargadora de ruedas Volvo, un dúmper articulado o cualquier elemento de la amplia gama de maquinaria que ofrecemos a escala mundial, sabrá que Volvo equivale a calidad, confort y seguridad. Puede elegir con tranquilidad la excavadora Volvo EC160C como socio en el que puede confiar año tras año.

Volvo vuelve a innovar en confort

La posición de Volvo a la vanguardia de la innovación en confort es bien conocida. Esto se debe a que Volvo escucha las iniciativas de los clientes y utiliza inteligentemente la tecnología para ofrecer mejoras constantes. La EC160C responde a esta tradición con un entorno de trabajo más amplio y ergonómico. La visibilidad ha mejorado. Al igual que el asiento, el espacio del suelo y el acceso a los mandos. Póngase a los mandos.

Menor consumo de combustible: su ventaja

Volvo también es conocido por el ahorro de combustible. Como de costumbre, Volvo no se duerme en los laureles. La EC160C sigue siendo el líder del sector que le permite aprovechar al máximo cada depósito. Diversas pruebas independientes lo han demostrado: Volvo sigue siendo la opción que permite ahorrar más combustible.

Relájese en su trabajo

Ya se trate de excavación para cimentación y piscinas, paisajismo y extracción de tocones, instalación de tuberías, carga o de apertura de zanjas, la versátil excavadora Volvo EC160C le facilitará el trabajo.

Fuerza y resistencia

Cuando se enfrenta a terreno difícil y largas jornadas de trabajo, tranquiliza tener la certeza de que su excavadora está a la altura de las circunstancias. La Volvo EC160C responde con plumas y brazos de eficacia probada que se han diseñado y probado para cumplir con los exigentes criterios de calidad Volvo. La excavadora Volvo EC160C le ayudará a realizar el trabajo para que pueda pasar al siguiente trabajo, y a la siguiente nómina.



• Volvo: símbolo de confianza y calidad.



- Control intelligente para aumentar los beneficios.



- Pluma y brazo reforzados preparados para todos los trabajos.



- La perfecta máquina de uso general realiza su tarea.



- El eficiente motor Volvo ofrece un par elevado a bajas RPM.

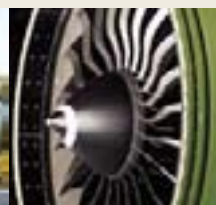
- La pluma y el brazo reforzados y fiables permiten realizar diversos trabajos con la combinación ideal de capacidad, alcance y fuerza.
- La resistencia de la alta tecnología Volvo le permite obtener cómodamente mayor beneficio.
- El potente motor V-ACT Volvo ofrece rendimiento probado y ahorro de combustible puntero en el sector mediante su par elevado a bajas revoluciones.

LA LEADERSHIP DEI MOTORI VOLVO ABRACCIA TERRA, MARE, CIELO E SPAZIO

In quanto principale produttore mondiale di motori diesel da 9 a 18 litri, Volvo vanta un'ineguagliabile esperienza nella progettazione di sistemi di potenza che muovono il mondo. I motori Volvo per Volvo Construction Equipment,

Volvo Aero, Volvo Buses, Volvo Penta e Volvo Trucks definiscono la produttività e l'economia di carburante. Le nostre prestazioni sono state testate sulla terra, sul mare, nei cieli e nello spazio. Eminentissime ricerche e sviluppi collocano

tutti i prodotti del Gruppo Volvo in prima linea in termini di produttività. Quindi quando affermiamo che i motori Volvo sono testati e comprovati, potete crederci! Fidatevi. È questo il grande vantaggio di Volvo Power.



A LOS MANDOS CON COMODIDAD Y SEGURIDAD.

Piense que la Volvo EC160C es su nueva oficina. Es allí donde pasará la mayor parte del día. Es allí donde realizará su trabajo. Como es Volvo, es tan cómoda y segura como productiva. La cabina Volvo, única en su género, se ha mejorado aún más. Relájese en el asiento y compruebe cómo los mandos e instrumentos bien situados le ofrecen un control íntegro. Hay más espacio y superficie acristalada y menos ruido y vibraciones. Y con la seguridad y el respeto medioambiental mejorados de Volvo la tranquilidad viene de serie. Consiga la ventaja que necesita. Póngase a trabajar con la Volvo EC160C.

La comodidad de la nueva cabina alivia la fatiga

Volvo sigue siendo líder del sector en innovaciones para aumentar la comodidad. El asiento ajustable de la EC160C soporta todo el cuerpo. Las posiciones de los pedales ahora se han desplazado hacia adelante para dejar más sitio para los pies. La cabina es más ancha. Pruebe la postura correcta de trabajo con ajustes de las palancas y de los asientos. Con el fin de reducir la fatiga y la vibración peligrosa de todo el cuerpo, Volvo ha superado con creces los requisitos de la incipiente normativa sobre vibraciones con un sistema de suspensión mejorado.

Gran visibilidad para mayor control

La nueva cabina está dotada de amplias superficies acristaladas. Los operadores han indicado a Volvo que la visibilidad superior es importante, y Volvo les ha escuchado. La trampilla del techo amplía la visión durante las aplicaciones de largo alcance. El tamaño y la altura del capó se han reducido para mejorar la visibilidad posterior. El parabrisas accionado por un resorte de gas se abre con facilidad, mientras que el limpiaparabrisas estratégicamente situado limpia una superficie mayor, incluidas las dos esquinas superiores. El monitor LCD en color ofrece información en tiempo real. El motor de la Volvo EC160C produce menos ruido, y la cabina presurizada y bien aislada bloquea el sonido. La experiencia Volvo significa mayor producción.

Control electrónico de la climatización

Siguiendo inteligentemente los pasos de la tecnología del automóvil, el sistema de climatización con control electrónico de alta tecnología de la EC160C proporciona excelente comodidad corporal con la máxima capacidad de calefacción y refrigeración disponibles en el sector de las excavadoras.

Un lugar seguro para trabajar

La cabina Volvo Care Cab de diseño nuevo, con estructura de protección del operador, proporciona seguridad. La atención que presta Volvo a la ergonomía al diseñar mandos y pedales garantiza una utilización segura y duradera. Una cámara opcional en color con vista de la parte posterior que se visualiza en un monitor LCD ofrece una visión segura al desplazarse o girar.

Zonas transitables antideslizantes

En el exterior de la cabina, todos los peldaños y plataformas llevan placas de acero perforadas antideslizantes de calidad que ofrecen mayor agarre, incluso en condiciones de humedad o hielo. Las placas atornilladas llevan tornillos empotrados para evitar tropezones.

Más respeto por el entorno

Más del 95% de los materiales de la máquina son reciclables. Los niveles de ruido externo se han reducido notablemente para evitar molestias. La pintura exterior de la máquina no contiene plomo. La seguridad -de la gente y el entorno circundante- ha sido siempre un valor esencial de Volvo. Puede confiar en la especial atención que dedica Volvo a la protección medioambiental.



• Experimente la comodidad del asiento con suspensión.



• Monitor y mandos bien situados.



• Mayor espacio en el suelo, con pedales ergonómicos.



• La máxima capacidad de calefacción y refrigeración del mercado con 14 salidas.

- Los amplios cristales y el gran campo de visión ofrecen una excepcional visibilidad panorámica y mayor seguridad.
- Experimente el asiento con suspensión ajustable y domine el lugar de trabajo.
- La nueva cabina es mayor y más cómoda, con mandos ergonómicos y suspensión antivibraciones que mejora la producción diaria.
- Nuevo monitor LCD inteligente en color de fácil lectura y mandos perfectamente ubicados que le permiten controlar.
- Espacio del suelo ampliado y pedales de desplazamiento ergonómicos que dejan más sitio para las piernas y para las botas de trabajo.
- El sistema de climatización con control electrónico proporciona la máxima capacidad de calefacción y refrigeración disponible en el sector de las excavadoras, distribuida de forma uniforme con 14 salidas de aire.



TIEMPO DE ACTIVIDAD INTELIGENTE PARA CONSEGUIR MÁS RESULTADOS.

La Volvo EC160C define la actividad en términos sencillos. Acceso completo a los puntos de servicio. Mantenimiento rutinario rápido y fácil. Largos intervalos de servicio. Comodidad a nivel del suelo. Si sumamos todo obtenemos la ventaja Volvo: una máquina que trabaja tan duro como usted, todos los días. Como el aumento de la producción implica un aumento de beneficios, la Volvo EC160C está preparada para usted. Tiene suficiente potencia y capacidad ideal para una amplia gama de trabajos. Suba a la máquina y póngase a trabajar. Explanación, instalación de tuberías, excavación, apertura de zanjas, etc. Es el momento de que su negocio crezca. Es el momento de hacer más cosas.

Potente motor Volvo V-ACT

La Volvo EC160C está equipada con un potente motor V-ACT (tecnología de combustión avanzada Volvo) de nueva generación ajustado a las especificaciones Etapa IIIA para proporcionar la fuerza que necesitan todos sus trabajos. Ofrece 87 kW (118 hp) de potencia útil optimizada. Además, con el par elevado a bajas revoluciones del motor, Volvo consigue el máximo ahorro de combustible.

Control del caudal hidráulico

El sistema hidráulico avanzado es sumamente sensible para ayudarle a realizar el trabajo con rapidez. Dispone de la prioridad de pluma, brazo y giro que usted necesita. Debido a la precisión y sensibilidad de sus mandos, puede conocer el resultado que obtendrá exactamente al accionar la palanca. La presión y caudal hidráulico seleccionados por el operador en la cabina aumentan la utilidad y facilidad de uso de los implementos especiales.

Versatilidad del enganche rápido

Las soluciones de enganche rápido hidráulico hacen que el cambio de implementos sea rápido y fácil y pueda realizarse con comodidad y seguridad desde la cabina. Hay dos modelos de enganche rápido tipo S Volvo disponibles que se ajustan a los cazos e implementos nuevos y anteriores del cliente. El nuevo enganche rápido universal opcional aumenta la flexibilidad. El aumento de la velocidad del cazo, la flotación y un amplio abanico de modos de trabajo le ofrecen el ajuste perfecto a la aplicación, al implemento y al terreno.

El servicio se ha simplificado

La facilidad del servicio contribuye a aumentar el tiempo de trabajo efectivo, por eso Volvo

lo ha simplificado. El acceso desde el suelo permite que la inspección y el servicio sean fáciles y rápidos. El cambio de filtro de aceite y del filtro separador de combustible y agua, así como la purga de aceite y el acceso a la bomba hidráulica pueden realizarse desde el suelo. En el interior de la cabina, es posible comprobar rápidamente el nivel de aceite del motor y efectuar un autodiagnóstico desde el monitor LCD.

Mantenimiento diario fácil

El filtro de aire de la cabina está bien ubicado en el exterior de la cabina para facilitar la sustitución. Los fusibles son fáciles de comprobar en un cajetín de acero sellado situado detrás de la cabina. El diseño inclinado del bastidor de las orugas permite la autolimpieza de barro y residuos.

Sistema de refrigeración hidráulica inteligente

La velocidad del ventilador se controla hidráulicamente (no mediante el motor), con detección de la temperatura del aceite hidráulico y del motor y activación automática para regular el sistema con la temperatura óptima. En todas las conexiones hidráulicas se utiliza el sellado por junta tórica para aumentar la fiabilidad. El módulo de refrigeración de aluminio anticorrosivo permite una mejor disipación del calor y aumenta la vida útil.

Las piezas comunes reducen costes

Volvo diseña todas sus máquinas con una visión común. La Volvo EC160C utiliza más de 100 componentes y piezas consumibles comunes a otras máquinas Volvo. El resultado es una mayor disponibilidad de piezas y un descenso de los costes operativos.





• Servicio simplificado con acceso desde el suelo.



• Fácil acceso a los filtros.



• Peldaños y plataformas antideslizantes y seguras.



• Mantenimiento integrado.

- El sistema hidráulico avanzado inteligente equilibra la potencia del motor disponible con la potencia hidráulica para lograr un manejo suave y preciso.
- Servicio simplificado con acceso desde el suelo, intervalos de servicio largos y puntos de lubricación centralizados que se traducen en más tiempo de trabajo efectivo.
- Rápido y fácil acceso a los filtros y bombas hidráulicas.
- Zonas transitables y plataformas de acero perforado antideslizantes que ofrecen más agarre y seguridad.
- Mayor tiempo de trabajo efectivo con conductos hidráulicos bien protegidos y puntos de engrase de fácil acceso.

RESISTENCIA TODOS LOS DÍAS. TODOS LOS AÑOS.

Su cabeza ya está bastante ocupada. No tiene que preocuparse de si su máquina arrancará hoy o de si su bomba hidráulica es apta para realizar el próximo trabajo de gran envergadura. Por eso la innovadora Volvo EC160C se ha fabricado a conciencia con la fiable calidad Volvo. Otros pueden reducir costes utilizando componentes de baja calidad, piezas de plástico o paneles delgados, pero Volvo tiene presente la fiabilidad y la calidad duradera en los detalles. Puede verla y sentirla. Eso significa que dentro de unos años no estará preocupado por su Volvo, estará trabajando y obteniendo beneficios.

Calidad integrada

Eche un vistazo a la EC160C. Suba a la cabina. No es difícil encontrar la calidad. Está en las puertas de servicio rígidas, en el capó robusto y en el sistema eléctrico protegido. Desde el chasis inferior de acero de alta resistencia reforzado y la superestructura asegurada con soldadura doble en los ángulos hasta las sólidas plumas y brazos, todo está construido para brindar fiabilidad, menores costes y alto valor residual.

Confíe en la fuerza de las orugas

El chasis inferior y las orugas de la Volvo EC160C se han diseñado para ofrecer durabilidad, fiabilidad y estabilidad. Los eslabones de las orugas sellados con engrase de por vida evitan las fugas, reducen el ruido y garantizan una larga vida útil.

Alta tecnología inteligente y sólida

En la Volvo EC160C se combinan inteligencia y resistencia en nuevas formas innovadoras. Aunque se trata de alta tecnología, es fácil de aprender a manejar. El ordenador de la máquina combina la máxima potencia disponible con la potencia hidráulica, evitando la sobrecarga del motor, independientemente de la carga de las bombas o de la velocidad del motor. Volvo puede conseguir esto porque se trata de un motor Volvo, diseñado por sus ingenieros para funcionar específicamente con componentes Volvo.

Confíe en su concesionario Volvo para obtener el servicio de asistencia que necesite:

CareTrack lo supervisa todo

CareTrack es un programa de supervisión GPS opcional que funciona con el sistema de diagnóstico de la máquina. Su instalación es sencilla. Realiza un seguimiento de la ubicación geográfica, uso, consumo de combustible, etc. de la máquina desde su ordenador. Logre el máximo tiempo de trabajo efectivo con recordatorios de servicio importantes. CareTrack también le ofrece protección contra robos porque le permite limitar la zona geográfica o las horas del día en que puede funcionar la máquina.

MATRIS elabora informes sobre su eficiencia

MATRIS proporciona un análisis pormenorizado del historial de funcionamiento en relación con la utilización y los factores de eficiencia que influyen en sus costes operativos. MATRIS transforma los datos capturados en el ordenador de la máquina en gráficos e informes de fácil utilización. Aumenta al máximo el rendimiento de la máquina y el operador, reduce los costes de mantenimiento y alarga la vida útil.

PROSIS acelera el pedido de piezas de repuesto

PROSIS es una aplicación en CD-ROM con la que su concesionario Volvo puede pedir con rapidez y facilidad todas las piezas de sus productos Volvo CE. Su concesionario le ayudará a encontrar la pieza adecuada, a realizar su pedido y a volver al trabajo con rapidez.



- Confíe en la calidad para una amplia variedad de trabajos.
- Eslabones de las orugas sellados con engrase de por vida que garantizan una larga vida útil.
- Brazo protegido opcional con banda reforzada más larga y placas de acero recambiables en los dos extremos, que reducen el desgaste y permiten un mantenimiento más barato del extremo del brazo.
- Chasis inferior reforzado con soldadura robotizada que absorbe la tensión con resistencia.
- Cubierta inferior duradera de serie en la parte de abajo del bastidor en forma de X para ofrecer protección suplementaria.



• Su confianza. Su satisfacción. Cuenten con ella.



• Eslabones de las orugas sellados con engrase perpetuo.



• La protección de los pernos en la parte inferior resiste las condiciones más duras.



• Volvo es el socio con el que usted puede crecer.

OPCIONES ABIERTAS PARA OBTENER MAYORES BENEFICIOS.

Volvo es diferente al resto. También lo son los operadores, aplicaciones y condiciones de los lugares de trabajo en todo el mundo. Por eso Volvo ayuda a mantener a todos satisfechos, cómodos y productivos con equipo opcional adaptado a las necesidades individuales. La protección, la comodidad o la fuerza suplementarias pueden darle una gran ventaja en rendimiento y, lo que es más importante, en beneficios.

Kits hidráulicos

Existe una amplia variedad de kits hidráulicos para diversas combinaciones de plumas y brazos. Cada kit maximiza el rendimiento con arreglo a la longitud/forma de la pluma y brazo de la máquina. Consiga el máximo rendimiento de implementos de rotación/inclinación, trituradoras y martillos. Elija entre caudal de 1 o 2 bombas para obtener el mejor rendimiento.

Enganche rápido hidráulico

Un enganche rápido hidráulico hace que el cambio de implementos sea rápido y fácil y pueda realizarse con comodidad y seguridad desde la cabina. Hay distintos tipos de enganches rápidos disponibles (universal y tipo S) que se ajustan a los cazos e implementos nuevos y anteriores del cliente.

Hoja dózer

Una hoja dózer frontal aumenta la versatilidad de la máquina en aplicaciones de trabajo como el rellenado de zanjas y la limpieza del terreno. También puede utilizarse para estabilizar la excavadora al trabajar en pendiente.

Joysticks de fácil control - control proporcional

Los joysticks de fácil control ofrecen un manejo suave y preciso y aumentan el confort, la eficiencia y la producción. También hay disponibles joysticks con interruptores de control proporcional.

Asientos de operador

Volvo ofrece una amplia variedad de asientos de operador ergonómicos diseñados específicamente para proporcionar confort y protección. Todos los asientos, desde los diversos modelos regulables a los modelos de suspensión neumática avanzados ofrecen excelente soporte y pueden ajustarse individualmente para adaptarlos a las preferencias del operador.

Calentador del refrigerante del motor diesel

El calentador del refrigerante del motor diesel ayuda al arranque con bajas temperaturas, y a la vez calienta la cabina. La duración del tiempo de calentamiento puede regularse, ajustarse y programarse con antelación para que su activación en una fecha y hora determinada.

Protección de cabina FOG y FOPS

Las cabinas con certificación FOG (protección contra la caída de objetos) y FOPS (estructura de protección contra la caída de objetos), añaden seguridad y protección, y ofrecen tranquilidad en condiciones duras como en canteras y en trabajos de demolición. La protección frontal de la unidad FOG es basculante y está sustentada por un resorte de gas para facilitar la limpieza de la ventana delantera.

Pedal de desplazamiento en línea recta

Un pedal situado junto al reposapiés izquierdo opera los dos motores de desplazamiento al mismo tiempo, y proporciona comodidad al desplazarse y control eficaz del trabajo en aplicaciones tales como la instalación de tuberías.

Cámara de visión trasera

Para mejorar la seguridad en el lugar de trabajo, la cámara manual ofrece una visión clara de la parte posterior al desplazarse en marcha atrás o del lado derecho de la superestructura cuando se activa la función de giro. La visualización es clara en la amplia pantalla LCD en color de la IECU (unidad de control electrónico de instrumentos). La cámara protegida dispone de un conmutador de selección manual en el teclado que permite alternar entre la visión posterior o lateral.

Para personalizar su excavadora con otras características de equipo opcionales adaptadas a su aplicación, póngase en contacto con su concesionario local Volvo.



EQUIPAMIENTO OPCIONAL VOLVO



Kits hidráulicos
Enganche rápido hidráulico
Hoja dózer

Joysticks con control proporcional
Asientos de operador
Calentador del refrigerante del motor diesel

Protección de cabina FOG y FOPS
Pedal de desplazamiento en línea recta
Cámara de visión trasera

NOTA: Algunas de las características opcionales enumeradas se ofrecen de serie en algunos mercados. Algunas características del equipo no están disponibles en todos los mercados. No se enumeran completamente todas las características del equipo opcionales disponibles. Puede verse la lista completa en la hoja de especificaciones incluida.

DÉSE UNA VUELTA. MIRE. PRUEBE.

MÁS SEGURIDAD.

- **La cabina Volvo Care Cab de diseño nuevo**, con estructura de protección del operador, proporciona seguridad.
- **Peldaños y plataformas antideslizantes** con placas de acero perforadas que ofrecen mayor agarre incluso en condiciones de humedad o hielo.
- **Bajos niveles de emisión del motor y de ruidos.**
- **Reducción del tamaño y altura del capó** para mejorar la visibilidad posterior.
- **Tornillos empotrados en zonas transitables de la superestructura** para evitar tropezones.
- **Pintura exterior sin plomo:** más armonía con el entorno.

MÁS BENEFICIO.

- **Motor Volvo V-ACT de nueva generación:** potente, innovador y eficaz.
- Volvo sigue ofreciendo **ahorro de combustible líder del sector.**
- **Sistema hidráulico avanzado** con funciones de prioridad y flotación.
- **Enganche rápido universal opcional** que facilita la versatilidad.

MÁS COMODIDAD.

- **Nueva cabina, más grande y más cómoda**, que le permite controlar con mandos ergonómicos perfectamente situados.
- **El espacioso asiento ajustable** soporta todo el cuerpo.



- **El limpiaparabrisas montado en la parte superior** limpia una superficie mayor, incluidas las dos esquinas superiores.
- **La amortiguación de vibraciones** protege frente a la fatiga corporal y aumenta la producción durante toda la jornada.
- **El sistema de climatización con control electrónico** ofrece la máxima capacidad de calefacción y refrigeración disponible.



MÁS TIEMPO DE TRABAJO EFECTIVO.

- **Servicio simplificado desde el suelo** para facilitar el acceso rápido.
- **Puntos de lubricación centralizados de fácil acceso.**
- **Monitor LCD en color de fácil lectura** para obtener información en tiempo real y localizar averías.
- **Fácil de conocer. Fácil de operar. Facilidad para hacer más cosas.**

MÁS CALIDAD.

- **Chasis inferior reforzado** que resiste el más exigente trabajo diario.
- **Pluma y brazo reforzados y componentes a toda prueba** siempre a punto.
- **Superestructura reforzada** con soldadura doble en los ángulos.
- **Eslabones de las orugas sellados con engrase de por vida** que impide fugas y garantiza una larga vida útil.

ESPECIFICACIONES

Motor

El motor diesel Volvo de última generación utiliza la tecnología de combustión avanzada (V-ACT) que produce menos emisiones y ofrece rendimiento superior y ahorro de combustible. El motor, ajustado a las especificaciones Etapa IIIA, utiliza inyectores de combustible precisos de alta presión, turboalimentador con intercooler de refrigeración por aire y controles electrónicos del motor para lograr el máximo rendimiento de la máquina.

Motor	Volvo D6E EBE3
Máxima potencia a	30 r/s (1 800 rpm)
Neta (ISO 9249, SAE J1349)	87 kW (118 hp)
Bruta (SAE J1995)	98 kW (133 hp)
Par máximo a 1 350 rpm	625 Nm
Nº de Cilindros	6
Cilindrada	5,7 l
Diámetro	98 mm
Carrera	126 mm

Sistema eléctrico

Sistema eléctrico de gran capacidad bien protegido. Se utilizan conectores estancos de doble cierre para evitar la corrosión de las conexiones. Los relés principales y válvulas solenoides están protegidos para evitar que sufran daños. Se incluye un interruptor principal de serie.

Tensión	24 V
Baterías	2 x 12 V
Capacidad de la batería	140 Ah
Alternador	28 V / 80 A

Capacidades de llenado de servicio

Depósito de combustible	250 l
Sistema hidráulico, total	265 l
Depósito hidráulico	123 l
Aceite del motor	25 l
Refrigerante del motor	24 l
Reductor de giro	2,6 l
Reductor de desplazamiento	2 x 5,8 l

Sistema de giro

El sistema de giro utiliza un motor de pistones axiales que impulsan una caja de cambios planetaria para obtener el par máximo. El freno de retención automático y la válvula antirrebote vienen de serie.

Velocidad máxima de giro	11,9 rpm
Par máximo de giro	51,7 kNm

Tracción

Cada cadena se acciona mediante un motor de desplazamiento automático de dos velocidades. Los frenos de las cadenas son multidisco, se aplican mediante resorte y se liberan hidráulicamente. Los engranajes del motor de desplazamiento, frenos y mecanismo planetario se encuentran bien protegidos dentro del bastidor de las cadenas.

Fuerza máxima de la barra de tracción	145 kN
Velocidad máxima de desplazamiento	3,0/5,6 km/h
Pendiente máxima	35°

Chasis inferior

El chasis inferior lleva un robusto bastidor en forma de X. Cadenas engrasadas y selladas de serie.

Tejas	2 x 44
Separación de los eslabones	190 mm
Ancho de la teja, triple arista	500/600/700/ 800/900 mm
Rodillos inferiores	2 x 7
Rodillos superiores	2 x 2

Sistema hidráulico

El sistema hidráulico, también conocido como "control de modo de trabajo integrado" está diseñado para conseguir una gran productividad, alta capacidad de excavación, gran precisión de maniobra y excelente ahorro de combustible. El sistema de suma en pluma, brazo y prioridad de giro, junto con la regeneración en pluma, brazo y giro proporcionan unas prestaciones óptimas.

El sistema incorpora funciones importantes como:

Sistema de suma: Combina el caudal de ambas bombas hidráulicas para asegurar ciclos rápidos y alta productividad.

Prioridad de pluma: Da prioridad al funcionamiento de la pluma para lograr que la elevación sea más rápida en operaciones de carga o excavación profunda.

Prioridad de brazo: Da prioridad al funcionamiento del brazo para obtener ciclos más rápidos al nivelar y un mayor llenado del cazo al excavar.

Prioridad de giro: Da prioridad a la función de giro para lograr operaciones simultáneas más rápidas.

Sistema de regeneración: Impide la cavitación y proporciona mayor caudal para otros movimientos durante las operaciones simultáneas, a fin de obtener la máxima productividad.

Refuerzo de potencia: Se incrementan todas las fuerzas de excavación y elevación.

Válvulas de retención: Las válvulas de retención de la pluma y el brazo evitan que el equipo de excavación patine.

Bomba principal:

Tipo: 2 bombas con pistones axiales de caudal variable
Caudal máximo: 2 x 145 l/min

Bomba piloto:

Tipo: Bomba de engranajes
Caudal máximo: 18 l/min

Motores hidráulicos:

Desplazamiento: Motor con pistón axial de desplazamiento variable y freno mecánico
Giro: Motor con pistón axial de desplazamiento fijo y freno mecánico

Configuración de la válvula de seguridad:

Implemento..... 32,4/34,3 MPa
Circuito de desplazamiento 34,3 MPa
Circuito de giro..... 26,5 MPa
Circuito piloto..... 3,9 MPa

Cilindros hidráulicos:

Pluma monobloque..... 2
Diámetro / carrera..... ø115 x 1 165 mm
Primer tramo de la pluma de 2 piezas..... 2
Diámetro / carrera..... ø115 x 1 165 mm
Segundo tramo de la pluma de 2 piezas..... 1
Diámetro / carrera..... ø160 x 950 mm
Brazo..... 1
Diámetro / carrera..... ø120 x 1 345 mm
Cuchara..... 1
Diámetro / carrera..... ø105 x 1 000 mm

Cabina

La cabina Volvo Care Cab de diseño nuevo, con estructura de protección del operador, proporciona seguridad y ofrece más espacio interior y más sitio para las piernas y los pies. Sistema de audio con control remoto. Soportes para vasos, 3 enchufes de alta capacidad. Consolas de palancas con regulación independiente.

Excelente visibilidad panorámica debido a la amplia superficie acristalada de la cabina, a la trampilla de techo transparente y a la ventana deslizante de 2 piezas. El parabrisas delantero se puede fijar fácilmente en el techo, y el cristal inferior delantero se puede desmontar y guardar en la puerta. La iluminación interior se compone de una luz de lectura y una luz de habitáculo con temporizador.

Un sistema de climatización con 14 salidas suministra el aire presurizado y filtrado de la cabina que permite un deshielo rápido y ofrece refrigeración y calefacción de alto rendimiento. La suspensión de soportes viscosos/muelles protege al operador de las vibraciones.

Asiento Deluxe con altura, inclinación, reclinación y desplazamiento hacia delante y hacia atrás regulables, cinturón de seguridad retráctil y posibilidad de seleccionar la suspensión horizontal para reducir la vibración en todo el cuerpo.

Monitor en color LCD de 16,3 (6,4 pulgadas) ajustable y de fácil lectura proporciona información en tiempo real de las funciones de la máquina, importantes datos de diagnóstico y una amplia variedad de ajustes de herramientas de trabajo. El monitor LCD puede utilizarse como monitor de la cámara de visión trasera (opción).

Nivel de ruido:

Nivel de ruido en la cabina conforme con ISO 6396
..... LpA 70 dB(A)

Nivel de ruido exterior conforme con ISO 6395 y la Directiva UE 2000/14/EC
..... LwA 101 dB(A)

Presión sobre el suelo

• **EC160C L** con pluma de 5,2 m, brazo de 2,6 m, cuchara de 690 l (470 kg) y contrapeso de 2 750 kg

Descripción	Ancho de la teja	Peso operativo	Presión sobre el suelo	Ancho total
Triple arista	500 mm	16 800 kg	47,6 kPa	2 700 mm
	600 mm	17 000 kg	40,2 kPa	2 800 mm
	700 mm	17 300 kg	35,0 kPa	2 900 mm
	800 mm	17 700 kg	31,3 kPa	3 000 mm
	900 mm	17 900 kg	28,2 kPa	3 200 mm

• **EC160C L con hoja dózer** con pluma de 5,2 m, brazo de 2,6 m, cuchara de 690 l (470 kg) y contrapeso de 2 750 kg

Descripción	Ancho de la teja	Peso operativo	Presión sobre el suelo	Ancho total
Triple arista	500 mm	18 000 kg	50,9 kPa	2 700 mm
	600 mm	18 200 kg	43,0 kPa	2 800 mm
	700 mm	18 400 kg	37,3 kPa	2 900 mm
	800 mm	18 800 kg	33,3 kPa	3 000 mm
	900 mm	19 100 kg	30,0 kPa	3 200 mm

• **EC160C NL** con pluma de 5,2 m, brazo de 2,6 m, cuchara de 690 l (470 kg) y contrapeso de 2 750 kg

Descripción	Ancho de la teja	Peso operativo	Presión sobre el suelo	Ancho total
Triple arista	500 mm	16 700 kg	47,2 kPa	2 490 mm
	600 mm	16 900 kg	39,9 kPa	2 590 mm
	700 mm	17 100 kg	35,3 kPa	2 690 mm
	800 mm	17 500 kg	31,4 kPa	2 790 mm
	900 mm	17 800 kg	28,4 kPa	2 990 mm

• **EC160C NL con hoja dózer** con pluma de 5,2 m, brazo de 2,6 m, cuchara de 690 l (470 kg) y contrapeso de 2 750 kg

Descripción	Ancho de la teja	Peso operativo	Presión sobre el suelo	Ancho total
Triple arista	500 mm	17 800 kg	50,4 kPa	2 490 mm
	600 mm	18 000 kg	42,6 kPa	2 590 mm
	700 mm	18 300 kg	37,0 kPa	2 690 mm
	800 mm	18 700 kg	33,0 kPa	2 790 mm
	900 mm	18 900 kg	29,8 kPa	2 990 mm

Cucharas máximas permitidas

- Nota: 1. Tamaño de la cuchara conforme con ISO 7451, material amontonado con ángulo de reposo 1:1.
 2. Los "tamaños máximos permitidos" son meramente orientativos y no están necesariamente disponibles en fábrica.
 3. Los anchos de las cucharas son inferiores al radio de basculación de la cuchara.

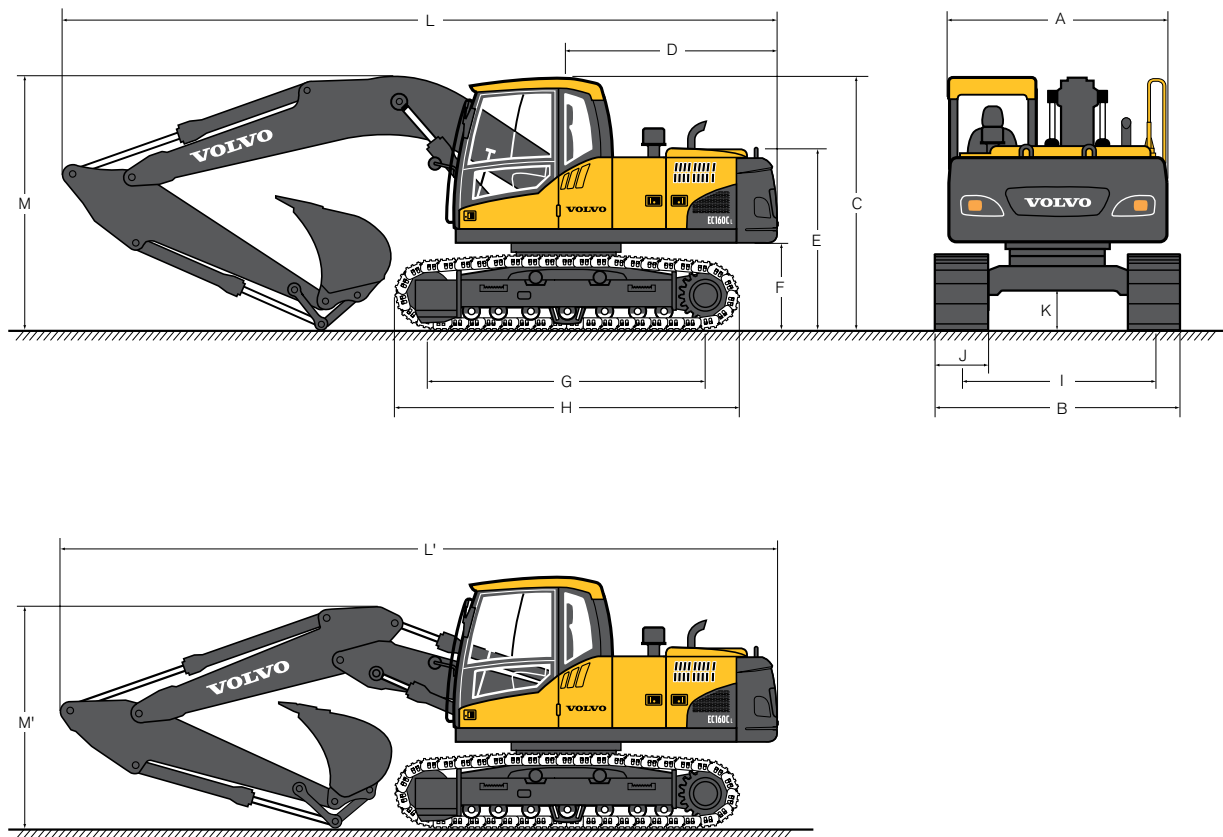
• **EC160C L** con contrapeso de 2 750 kg

Descripción	Máx. Capacidad de cazo / peso	Pluma de 5,2 m, enganche directo			Pluma de 5,2 m, enganche rápido S1			Pluma de 5,2 m, enganche rápido S6		
		Brazo de 2,3 m	Brazo de 2,6 m	Brazo de 3,0 m	Brazo de 2,3 m	Brazo de 2,6 m	Brazo de 3,0 m	Brazo de 2,3 m	Brazo de 2,6 m	Brazo de 3,0 m
Cuchara GP para 1,5 t/m ³	l / kg	1 225 / 1 000	1 025 / 850	850 / 700	1 125 / 950	950 / 800	750 / 600	1 150 / 950	975 / 800	775 / 650
Cuchara GP para 1,8 t/m ³	l / kg	1 075 / 900	900 / 750	750 / 600	1 000 / 850	825 / 700	675 / 550	1 025 / 850	850 / 700	700 / 550

• **EC160C NL** con contrapeso de 2 750 kg

Descripción	Máx. Capacidad de cazo / peso	Pluma de 5,2 m, enganche directo			Pluma de 5,2 m, enganche rápido S1			Pluma de 5,2 m, enganche rápido S6		
		Brazo de 2,3 m	Brazo de 2,6 m	Brazo de 3,0 m	Brazo de 2,3 m	Brazo de 2,6 m	Brazo de 3,0 m	Brazo de 2,3 m	Brazo de 2,6 m	Brazo de 3,0 m
Cuchara GP para 1,5 t/m ³	l / kg	1 125 / 950	1 025 / 850	850 / 700	1 025 / 850	950 / 800	750 / 600	1 050 / 900	975 / 800	775 / 650
Cuchara GP para 1,8 t/m ³	l / kg	1 000 / 850	900 / 750	750 / 600	900 / 750	825 / 700	675 / 550	925 / 800	850 / 700	700 / 550

Dimensiones



• EC160C L

Descripción	Unidad	Pluma de 5,2 m		
		Brazo de 2,3 m	Brazo de 2,6 m	Brazo de 3,0 m
A. Ancho total de la estructura superior	mm	2 490	2 490	2 490
B. Ancho total	mm	2 800	2 800	2 800
C. Altura total de la cabina	mm	2 900	2 900	2 900
D. Radio de giro de la parte posterior	mm	2 450	2 450	2 450
E. Altura total del capó	mm	2 110	2 110	2 110
F. Altura del contrapeso *	mm	1 010	1 010	1 010
G. Distancia entre ejes	mm	3 180	3 180	3 180
H. Longitud de la cadena	mm	3 980	3 980	3 980
I. Ancho entre centros de las cadenas	mm	2 200	2 200	2 200
J. Ancho de las tejas	mm	600	600	600
K. Altura mínima del suelo *	mm	460	460	460
L. Longitud total	mm	8 780	8 670	8 710
L'. Longitud total	mm	8 600	8 520	8 520
M. Altura total de la pluma	mm	2 980	2 900	3 020
M'. Altura total de la pluma	mm	2 770	2 770	2 930

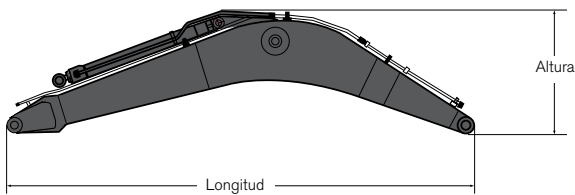
* Con tejas lisas

• **EC160C NL**

Descripción	Unidad	Pluma de 5,2 m		
		Brazo de 2,3 m	Brazo de 2,6 m	Brazo de 3,0 m
A. Ancho total de la estructura superior	mm	2 490	2 490	2 490
B. Ancho total	mm	2 590	2 590	2 590
C. Altura total de la cabina	mm	2 900	2 900	2 900
D. Radio de giro de la parte posterior	mm	2 450	2 450	2 450
E. Altura total del capó	mm	2 110	2 110	2 110
F. Altura del contrapeso *	mm	1 010	1 010	1 010
G. Distancia entre ejes	mm	3 180	3 180	3 180
H. Longitud de la cadena	mm	3 980	3 980	3 980
I. Ancho entre centros de las cadenas	mm	1 990	1 990	1 990
J. Ancho de las tejas	mm	600	600	600
K. Altura mínima del suelo *	mm	460	460	460
L. Longitud total	mm	8 780	8 670	8 710
L'. Longitud total	mm	8 600	8 520	8 520
M. Altura total de la pluma	mm	2 980	2 900	3 020
M'. Altura total de la pluma	mm	2 770	2 770	2 930

* Con tejas lisas

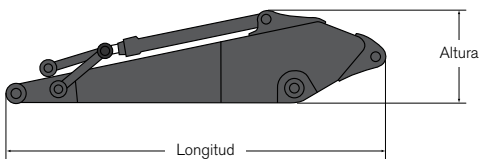
• **Pluma**



Descripción	Unidad	5,2 m	2 piezas 5,0 m
Longitud	mm	5 400	5 200
Altura	mm	1 640	1 270
Anchura	mm	565	565
Peso	kg	1 350	1 600

* Incluye cilindro, tuberías y bulón

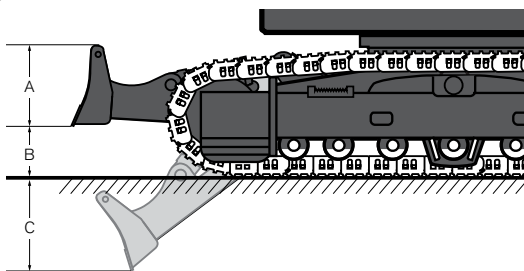
• **Brazo**



Descripción	Unidad	2,3 m	2,6 m	3,0 m
Longitud	mm	3 240	3 500	3 900
Altura	mm	855	855	845
Anchura	mm	395	395	395
Peso	kg	760	775	840

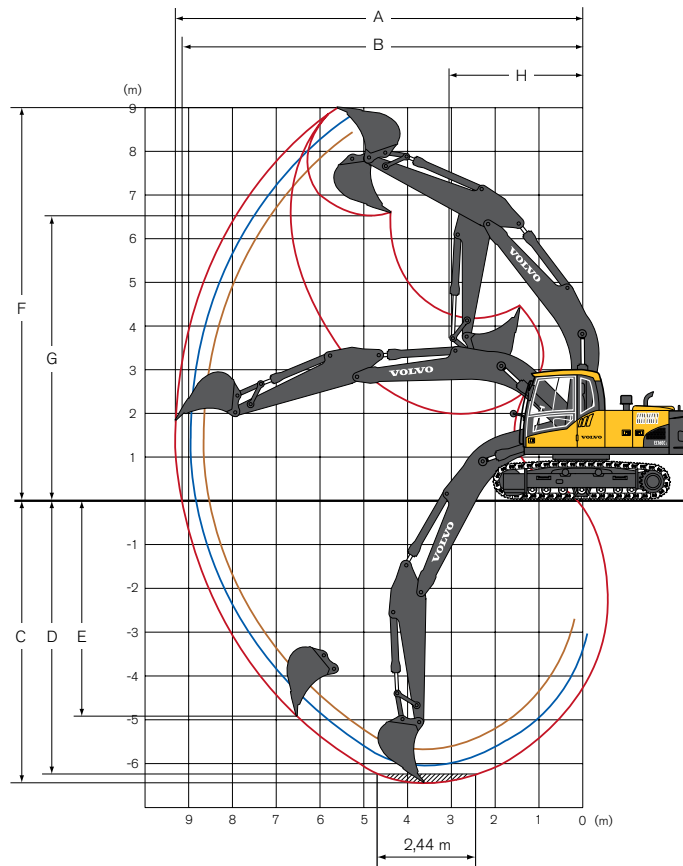
* Incluye cilindro, bieleta y bulón

• **Hoja dózer frontal**



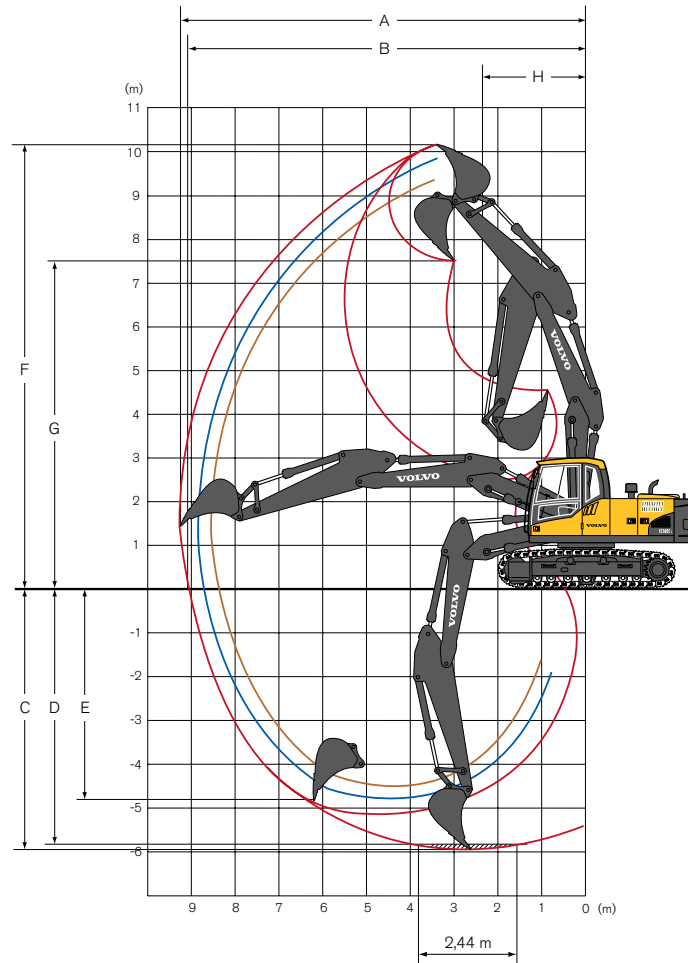
Descripción	Unidad	Medida	
		EC160C L	EC160C NL
A. Altura	mm	503	503
Anchura	mm	2 800	2 590
Peso	kg	595	575
B. Altura de elevación	mm	607	607
C. Profundidad de excavación	mm	710	710

Rangos de trabajo y fuerza de excavación



Máquina con cazo de enganche directo	Unidad	Pluma de 5,2 m		
		Brazo de 2,3 m	Brazo de 2,6 m	Brazo de 3,0 m
A. Alcance máximo de excavación	mm	8 650	8 970	9 340
B. Alcance máximo de excavación sobre el suelo	mm	8 490	8 810	9 180
C. Profundidad máxima de excavación	mm	5 740	6 040	6 440
D. Profundidad máxima de excavación (nivel de 2,44 m)	mm	5 430	5 770	6 200
E. Profundidad máxima de excavación en pared vertical	mm	4 070	4 540	4 960
F. Altura de corte máxima	mm	8 530	8 790	9 000
G. Altura máxima de descarga	mm	6 110	6 340	6 540
H. Radio mínimo de giro frontal	mm	3 070	3 070	3 070

Fuerzas de excavación con cazo de enganche directo		Unidad	Pluma de 5,2 m		
			Brazo de 2,3 m	Brazo de 2,6 m	Brazo de 3,0 m
Radio de cuchara		mm	1 315	1 315	1 315
Fuerza de arranque - cuchara (Normal / Refuerzo de potencia)	SAE J1179	kN	99,2 / 105,2	99,2 / 105,2	99,2 / 105,2
	ISO 6015	kN	111,3 / 118,1	111,3 / 118,1	111,3 / 118,1
Fuerza de excavación - brazo (Normal / Refuerzo de potencia)	SAE J1179	kN	84,9 / 90,1	75,5 / 80,0	68,4 / 72,6
	ISO 6015	kN	87,3 / 92,6	77,4 / 82,1	69,9 / 74,1
Ángulo de giro, cuchara		deg.	174	174	174



Máquina con cazo de enganche directo	Unidad	Pluma de 5,0 m de 2 piezas		
		Brazo de 2,3 m	Brazo de 2,6 m	Brazo de 3,0 m
A. Alcance máximo de excavación	mm	8 550	8 870	9 240
B. Alcance máximo de excavación sobre el suelo	mm	8 380	8 700	9 090
C. Profundidad máxima de excavación	mm	5 210	5 530	5 930
D. Profundidad máxima de excavación (nivel de 2,44 m)	mm	5 090	5 410	5 810
E. Profundidad máxima de excavación en pared vertical	mm	4 070	4 430	4 830
F. Altura de corte máxima	mm	9 510	9 820	10 120
G. Altura máxima de descarga	mm	6 920	7 210	7 520
H. Radio mínimo de giro frontal	mm	2 290	2 250	2 350

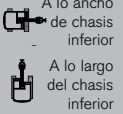



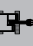








Fuerzas de excavación con cazo de enganche directo		Unidad	Pluma de 5,0 m de 2 piezas		
			Brazo de 2,3 m	Brazo de 2,6 m	Brazo de 3,0 m
Radio de cuchara		mm	1 315	1 315	1 315
Fuerza de arranque - cuchara (Normal / Refuerzo de potencia)	SAE J1179	kN	99,2 / 105,2	99,2 / 105,2	99,2 / 105,2
	ISO 6015	kN	111,3 / 118,1	111,3 / 118,1	111,3 / 118,1
Fuerza de excavación - brazo (Normal / Refuerzo de potencia)	SAE J1179	kN	84,9 / 90,1	75,5 / 80,0	68,4 / 72,6
	ISO 6015	kN	87,3 / 92,6	77,4 / 82,1	69,9 / 74,1
Ángulo de giro, cuchara		deg.	174	174	174

Capacidad de elevación

En el extremo del brazo sin cuchara.

Para obtener la capacidad de elevación con la cuchara incluida, sólo hay que restar a los valores siguientes el peso real de la cuchara de montaje directo o de montaje rápido.

• EC160C NL

 A lo ancho de chasis inferior A lo largo del chasis inferior	Gancho de elevación respecto al nivel del suelo	1,5 m		3,0 m		4,5 m		6,0 m		7,5 m		Alcance máximo			
														Máx. mm	
Pluma de 5,2 m GP + Brazo de 2,3 m + Teja de 500 mm + Contrapeso de 2 750 kg	7,5 m kg												*4 140	*4 140	4 390
	6,0 m kg												*4 240	3 280	5 930
	4,5 m kg					*4 670	*4 670	*4 380	3 170				4 090	2 580	6 800
	3,0 m kg					*6 200	4 620	4 880	3 040				3 630	2 270	7 260
	1,5 m kg					7 320	4 320	4 720	2 910				3 480	2 160	7 380
	0,0 m kg			*4 420	*4 420	7 130	4 150	4 620	2 810				3 570	2 200	7 180
	-1,5 m kg			*9 450	7 640	7 080	4 120	4 580	2 780				3 970	2 430	6 640
	-3,0 m kg			*12 280	7 770	7 150	4 180						5 070	3 070	5 640
Pluma de 5,2 m GP + Brazo de 2,6 m + Teja de 500 mm + Contrapeso de 2 750 kg	7,5 m kg												*3 880	*3 880	4 840
	6,0 m kg							*3 910	3 270				*3 830	3 040	6 270
	4,5 m kg					*4 300	*4 300	*4 130	3 210				*3 760	2 440	7 100
	3,0 m kg			*9 150	8 530	*5 820	4 670	*4 790	3 070	3 480	2 180		3 450	2 160	7 540
	1,5 m kg					7 350	4 340	4 740	2 920	3 410	2 120		3 310	2 050	7 650
	0,0 m kg			*5 100	*5 100	7 120	4 150	4 610	2 810				3 380	2 080	7 460
	-1,5 m kg	*5 250	*5 250	*9 000	7 550	7 050	4 080	4 560	2 760				3 720	2 280	6 940
	-3,0 m kg	*9 380	*9 380	*12 670	7 670	7 100	4 130						4 620	2 810	6 000
Pluma de 5,2 m GP + Brazo de 3,0 m + Teja de 500 mm + Contrapeso de 2 750 kg	7,5 m kg												*3 610	*3 610	5 400
	6,0 m kg							*3 520	3 370				*3 310	2 790	6 710
	4,5 m kg							*3 820	3 290				*3 250	2 290	7 490
	3,0 m kg			*7 790	*7 790	*5 350	4 790	*4 520	3 140	3 530	2 230		3 250	2 050	7 900
	1,5 m kg			*5 260	*5 260	*7 060	4 420	4 800	2 970	3 450	2 160		3 130	1 950	8 020
	0,0 m kg			*5 680	*5 680	7 160	4 180	4 650	2 840	3 380	2 090		3 180	1 970	7 830
	-1,5 m kg	*4 910	*4 910	*8 540	7 470	7 050	4 080	4 570	2 770				3 460	2 130	7 340
	-3,0 m kg	*8 260	*8 260	*13 120	7 570	7 070	4 100	4 590	2 780				4 150	2 540	6 460
Pluma de 5,0 m de 2 piezas + Brazo de 2,3 m + Teja de 500 mm + Contrapeso de 2 750 kg	7,5 m kg												*5 060	*5 060	5 400
	6,0 m kg					*6 290	5 100						*4 330	3 340	6 710
	4,5 m kg			*7 540	*7 540	*7 000	4 920	5 000	3 120				*4 150	2 600	7 490
	3,0 m kg					7 690	4 590	4 860	3 000				3 690	2 280	7 900
	1,5 m kg					7 310	4 270	4 700	2 860				3 530	2 160	8 020
	0,0 m kg			*5 080	*5 080	7 100	4 090	4 590	2 760				3 630	2 210	7 830
	-1,5 m kg			*10 220	7 560	7 070	4 060	4 570	2 740				4 080	2 470	7 340
	-3,0 m kg					*5 440	4 150						*4 150	3 260	6 460
Pluma de 5,0 m de 2 piezas + Brazo de 2,6 m + Teja de 500 mm + Contrapeso de 2 750 kg	7,5 m kg					*4 790	*4 790						*4 340	*4 340	4 670
	6,0 m kg					*5 550	5 180	*4 290	3 210				*3 790	3 080	6 140
	4,5 m kg			*5 870	*5 870	*6 360	4 990	5 050	3 170				*3 650	2 450	6 980
	3,0 m kg			*11 870	8 590	7 760	4 650	4 900	3 030				3 490	2 160	7 430
	1,5 m kg					7 350	4 300	4 720	2 870	3 380	2 070		3 350	2 050	7 550
	0,0 m kg			*5 630	5 630	7 100	4 090	4 590	2 760				3 430	2 090	7 360
	-1,5 m kg			*9 670	7 460	7 030	4 030	4 550	2 720				3 810	2 310	6 830
	-3,0 m kg					*6 020	4 100						*4 010	2 880	5 860
Pluma de 5,0 m de 2 piezas + Brazo de 3,0 m + Teja de 500 mm + Contrapeso de 2 750 kg	7,5 m kg														
	6,0 m kg					*4 670	*4 670						*3 620	*3 620	5 260
	4,5 m kg					*4 710	*4 710	*4 360	3 270				*3 220	2 760	6 600
	3,0 m kg					*5 180	5 080	*5 100	3 200				*3 110	2 240	7 390
	1,5 m kg			*10 850	8 860	*7 380	4 720	4 920	3 050	3 460	2 130		*3 150	1 990	7 810
	0,0 m kg			*6 410	*6 410	7 390	4 320	4 730	2 870	3 370	2 060		3 100	1 890	7 920
	-1,5 m kg			*6 120	*6 120	7 070	4 050	4 570	2 730	3 310	2 000		3 170	1 910	7 740
	-3,0 m kg			*9 080	7 290	6 960	3 960	4 500	2 670				3 470	2 090	7 240
-4,5 m kg			*8 960	7 430	*6 620	4 000	*4 550	2 710				*4 000	2 530	6 340	

- Notas:
- Máquina en "Modo de precisión-F" (con refuerzo de potencia) para mayor capacidad de elevación.
 - Las cargas anteriores cumplen las normativas SAE J1097 y ISO 10567 sobre capacidades de elevación de excavadoras hidráulicas.
 - Las cargas nominales no son superiores al 87% de la capacidad de elevación hidráulica ni al 75% de la carga de basculación.
 - Las cargas nominales marcadas con un asterisco (*) están limitadas por la capacidad hidráulica en lugar de por la carga de basculación.

EQUIPAMIENTO DE SERIE

Motor

Motor diesel turboalimentado de cuatro tiempo con refrigeración por agua, inyección directa y enfriador de aire de sobrealimentación que se ajusta a los requisitos EU Etapa IIIA

Filtro de aire con indicador y prefiltro

Calentador de aire de entrada

Prefiltro ciclónico

Desconexión eléctrica del motor

Filtro de combustible con separador de agua

Bomba de llenado de combustible: 50 l/min, con desconexión automática

Alternador, 80 A

Sistema de control eléctrico / electrónico

Contronics

- Sistema de control en modo avanzado
- Sistema de autodiagnóstico

Indicador de estado de la máquina

Control de potencia con detección del régimen del motor

Sistema de ralentí automático

Refuerzo de potencia con una sola pulsación

Función de parada / arranque de seguridad

Monitor LCD regulable

Sistema de gestión de implementos (hasta 20 memorias programables)

Interruptor principal

Circuito inhibidor de nuevo arranque de motor

Luces halógenas de gran capacidad:

- 2 montadas en el bastidor
- 1 montadas en la pluma

2 baterías de 12 V / 140 Ah

Motor de arranque, 24 V / 4,8 kW

Sistema hidráulico

Válvula anticaída de equipos: pluma

Sistema hidráulico automático

- Sistema de suma
- Prioridad de pluma
- Prioridad de brazo
- Prioridad de giro

Válvulas de regeneración de pluma, brazo y cuchara

Válvulas antirrobo en giro

Válvulas de retención de pluma y brazo

Sistema de filtrado en varias etapas

Amortiguación de los cilindros

Juntas de estanqueidad anticontaminación de los cilindros

Válvula hidráulica auxiliar

Motores de desplazamiento automático de dos velocidades

Aceite hidráulico ISO VG 46

Superestructura

Vía se acceso con asideros

Altura completa del contrapeso: 2 750 kg

Espacio para guardar herramientas

Placas metálicas perforadas antideslizantes

Plancha inferior (gran resistencia, 4,5 mm)

Cabina y habitáculo

Asiento tapizado con calefacción

Palancas de control con 4 interruptores cada una

Calefacción y aire acondicionado automáticos

Soportes de la cabina con

amortiguación hidráulica

Asiendo regulable del operador y consola con mandos de palanca

Antena flexible

Palanca de bloqueo de seguridad hidráulica

Cabina insonorizada en cualquier condición climática, que incluye:

- Soporte para vasos
- Cerraduras de las puertas
- Cristales tintados
- Alfombrilla
- Bocina
- Gran espacio de almacenamiento
- Ventana delantera elevable
- Parte inferior del parabrisas desmontable
- Cinturón de seguridad
- Cristales de seguridad
- Parasoles anterior, posterior y en el techo
- Protección para la lluvia
- Limpiaparabrisas con función intermitente

Preparación para montaje de kit antivandalismo

Llave de contacto maestra

Trampilla del techo que

Radio CD AM/FM con MP3

Chasis inferior

Tensores hidráulicos de la cadena

Cadena engrasada y sellada

Guía para las cadenas

Plancha inferior (gran resistencia, 10 mm)

Tejas

Tejas de 600 mm con triple arista

Equipo de excavación

Pluma: Monobloque de 5,2 m

Brazo: 2,6 m

Lubricación centralizada

Servicio

Kit de herramientas para mantenimiento diario

EQUIPAMIENTO OPCIONAL

Motor

Calentador del bloque: 120 V, 240 V

Prefiltro con baño de aceite

Visera para lluvia

Calentador del refrigerante del motor diesel

Separador de agua con calentador

Ventilador reversible

Sistema eléctrico

Luces adicionales:

- 3 montada en la cabina
- 1 montada en el contrapeso
- 1 montadas en la pluma

Luces adicionales (frontales en cabina):

- 2 montada en cabina
- 1 montadas en la pluma

Alarma de desplazamiento

Sistema antirrobo

Luz de advertencia giratoria

Sistema hidráulico

Válvula anticaída de equipos: brazo

Función de flotación de pluma

Tuberías hidráulicas:

- Martillo y cizalla: flujo de 1 y 2 bombas (caudal variable y selección de presión en dos pasos)

- Control de angulación y rotación

- Tenaza

- Tubería de vaciado de aceite

- Tubería de enganche rápido

Enganche hidráulico rápido Volvo, tamaño S1, S6

Aceite hidráulico ISO VG 32

Aceite hidráulico ISO VG 68

Aceite hidráulico biodegradable 32

Aceite hidráulico biodegradable 46

Cabina y habitáculo

Asiento tapizado

Asiento tapizado con calefacción y suspensión neumática

Joysticks de longitud media

Joysticks con control proporcional

Protección contra la caída de objetos (FOG)

- Montada en la cabina

Estructura protectora contra la caída de

objetos (FOPS)

Pantalla de seguridad para ventana frontal

Protección contra luz solar, techa (acero)

Limpiaparabrisas inferior con control intermitente

Kit antivandalismo

Llave específica

Cámara con vista posterior

Kit para fumadores

Espejo retrovisor

Chasis inferior

Protección completa de la cadena

Equipo de excavación

Pluma: 5,0 m 2 piezas

Brazo: 2,3 / 3,0 m

Orejeta para elevación

Casquillos engrasados con mayor vida útil

Servicio

Kit de herramientas completo

Sistema de engrase automático

CareTrack

El equipamiento estándar u opcional puede variar en cada mercado. Consulte a su distribuidor Volvo para más información.

NOTA



La Maquinaria de Construcción Volvo es distinta. Es distinta la forma en que se diseña, se construye y se presta asistencia. Esa diferencia procede de una tradición en ingeniería de más de 175 años. Una tradición de pensar primero en las personas que utilizan las máquinas. De cómo mejorar su seguridad, su comodidad y su productividad. De pensar en el entorno que todos compartimos. El resultado de ese pensamiento es una creciente gama de máquinas y una red de asistencia mundial consagrada a ayudarle a conseguir más. Hay gente en todo el mundo que se siente orgullosa de utilizar Volvo. Y nosotros nos sentimos orgullosos de lo que distingue a Volvo. - **More care. Built in.**



No todos los productos están disponibles en todos los mercados. Siguiendo nuestros criterios de mejora continua, nos reservamos el derecho de cambiar las especificaciones y el diseño sin previo aviso. Las ilustraciones no muestran necesariamente la versión de serie de la máquina.

VOLVO

Volvo Construction Equipment
www.volvo.com

Ref. No. 33 B 100 2693
Printed in Sweden 2008.07-1,0
Volvo, Seoul

Spanish
EXC