

ЭСКВАТОР VOLVO

EC700B LC



MORE CARE. BUILT IN.



70-ТОННОЕ ПРЕИМУЩЕСТВО

Напор. Выносливость. Прочность. Устойчивость. Мощь. Завидный набор характеристик для любого экскаватора. Но как проявляются эти качества на деле, в сложнейших условиях рабочей площадки? И как победить там, где силе стальных мускулов техники противостоит упрямая неподатливость земли? Операторы Volvo EC700B отвечают на этот вопрос так: «Легко».

Перед вами – новый золотой стандарт землеройной техники. Созданный с учетом пожеланий заказчиков и результатов многолетних исследований, экскаватор Volvo EC700B поражает своей работоспособностью. Думаете, вы уже видели настоящую производительность? Тогда смотрите внимательно!

Большая машина, огромная производительность

Секрет превосходства экскаватора Volvo EC700B прост: это улучшенное качество всех элементов конструкции, от стрелы до противовеса. Шестицилиндровый двигатель Volvo является самым мощным в своем классе и отлично соответствует характеристикам гидравлики экскаватора, что повышает плавность и точность операций выемки и подъема грунта.

Запас прочности основных узлов больше, а мощность выше, чем у обычных «семидесятитонников». Главный насос, двигатель поворотной системы, поворотный круг и опорные катки были позаимствованы у экскаваторов 80-тонного класса, что гарантирует надежность и долгий срок службы машины. Устойчивость экскаватора обеспечивается благодаря ходовой тележке, рассчитанной на повышенные нагрузки, а также большой ширине колеи и сверхтяжелому противовесу.

Экскаватор EC700B идеально подходит для загрузки сочлененных самосвалов Volvo A40D. При использовании ковшей и рабочего оборудования, специально предназначенного для такого варианта применения, для полной загрузки кузова 40-тонного самосвала потребуется всего 4-6 ковшей. А чем короче рабочий цикл, тем больше объем перевезенного за смену материала.

Подрядчики постоянно ищут дополнительные преимущества, позволяющие им повысить эффективность и прибыльность своей работы. Volvo EC700B дает им такое преимущество. Благодаря своей мощи и выносливости, которая делает его лидером на любой площадке, он завоевал право носить название, ставшее синонимом производительного экскаватора: Volvo.





БЫСТРЕЕ, БОЛЬШЕ, ТОЧНЕЕ!

Экскаватор Volvo EC700B создан для того, чтобы покорять земную твердь. Его работа не из легких: рытье котлованов, массовая выемка грунта, карьерные и вскрышные работы.

Но это не проблема для Volvo EC700B: ему подвластен даже самый «трудный» материал. Оснащенный современной гидравликой и мощным двигателем, отвечающим мировым стандартам, Volvo EC700B энергично взрезает почву, а затем быстро и плавно переходит к выгрузке материала или его погрузке в самосвал.

С Volvo EC700B вы можете брать больше материала, быстро перемещать его и так же быстро переходить к следующему заданию.

Идеальная совместимость с самосвалом Volvo A40D

Успех земляных работ во многом зависит от того, насколько эффективно производится загрузка самосвалов. Размер, мощность и производительность гидросистемы экскаватора Volvo EC700B делают его идеальным партнером для сочлененного самосвала Volvo A40D, являющегося лидером в своем классе. Для повышения прибыли и сокращения стоимости тонны материала очень важно, чтобы в кузов самосвала входило целое количество ковшей.

В чем же секрет столь слаженной работы экскаватора и самосвала? Прежде всего, в устойчивости, которая обеспечивается большой колеей, широкими гусеницами и мощным противовесом. Машина не должна испытывать толчков и ударов, способных замедлить ее работу. Высокие усилия отрыва, напорное усилие и скорость поворота надстройки обеспечивают быстрое и эффективное перемещение материала от котлована до самосвала. Согласованная работа двигателя и гидравлики гарантирует высокую

чувствительность системы управления и хороший крутящий момент на низких оборотах. Результат? Volvo EC700B заполняет кузов самосвала A40D за 4 – 6 циклов, наглядно демонстрируя преимущества командного духа Volvo.

Гибкость в работе

Volvo EC700B – машина не только мощная, но и многоцелевая. В зависимости от типа грунта и варианта применения может быть выбрана та или иная модификация рабочего оборудования. На обычных земляных работах используются стрела и рукоять общего назначения. Для массовой выемки грунта предусмотрены укороченные стрела и рукоять. Там, где необходимы большой вылет и глубина выемки, используется удлиненная рукоять. Стандартная стрела в сочетании с короткой рукоятью применяется на горных и карьерных работах.

Для повышения устойчивости машины предусмотрены три типа башмаков с двойными грунтозацепами, что гарантирует оптимальное сцепление с любым типом поверхности.





EC700B – СИЛА, С КОТОРОЙ СЧИТАЮТСЯ

Он крошит землю, режет вскрышную толщу, вгрызается в плотную глину. Самые крепкие породы не выдержат этого натиска. Таких экскаваторов вы еще не видели. Volvo EC700B – единственный в своем роде. Перед вами – 70 тонн стальной мощи, которая дополняется многими характеристиками восьмидесятитонного экскаватора и очень решительным характером. Volvo EC700B перемещает материал эффективно и целенаправленно. При рытье траншей и выгрузке породы в отвал он потребляет минимум топлива. Он не знает усталости. И главное: он никогда не отступает. Вот кто возьмет на себя роль тяжелой артиллерии и на земляных работах, и на горных выработках. В мире землеройной техники никогда не было ничего подобного.

Минимум топлива, максимум производительности

Главное преимущество Volvo EC700B кроется в самом сердце машины. Двигатель Volvo D16 – эталон топливной экономичности. Инжекторы высокого давления и электронная система управления впрыском заставляют каждую каплю топлива работать на 100 %, обеспечивая вам реальную экономию в денежном выражении. Их дополняет новейшая система организации процесса сгорания Volvo V-ACT, позволяющая не только соблюдать, но и превосходить стандарты по выхлопу. На рытье траншей главное в экскаваторе – это сила, идет ли речь о копании и выемке грунта или о его погрузке. Усилие резания на ковше, мощность выемки, вырывное усилие – по всем трем параметрам Volvo EC700B демонстрирует отличные результаты. В итоге – малое время рабочего цикла, увеличение объема погруженного материала и быстрое выполнение поставленных задач. Большая площадь опоры и высокая устойчивость позволяют использовать эту силу с максимальной

эффективностью. Длинные, широкие гусеницы, мощная ходовая тележка и массивный противовес помогают машине занять устойчивое положение и сохранять его во время выемки. Элементы конструкции, рассчитанные на повышенные нагрузки, – залог невероятной производительности и конструктивной прочности экскаватора. Только посмотрите на широкие гусеницы, раму, сваренную с помощью робота, поворотную систему и главный насос. Хотя официально он принадлежит к 70-тонному классу, по своим характеристикам это настоящий «восьмидесятитонник». Повышенная прочность конструктивных узлов дала экскаватору Volvo EC700B решающее превосходство в части надежности и эффективности.

Volvo EC700B – это экскаватор-универсал, созданный для того, чтобы резать, копать и перемещать грунт в самых экстремальных условиях. Говоря проще, это машина, которая дала производительности земляных работ новое имя – Volvo.

Выемка грунта: Высокое усилие копания и отрыва – гарантия полной загрузки



Погрузка: Для загрузки кузова требуется меньшее количество ковшей



Поднятие грузов: Мощность и точность управления при подъеме и опускании груза



Рытье траншей: Невероятная производительность на длительных работах





И НИКАКИХ ПРОСТОЕВ!

На ответственных земляных и погрузочных работах в ежедневном плане не предусмотрено простоев. Ведь стоит остановиться экскаватору – и встает вся цепочка. Замерли на месте самосвалы, материал лежит нетронутым, рентабельность безнадежно падает. Выход? Использовать Volvo EC700B – продукт нашего многолетнего опыта в области создания высокопроизводительной, надежной строительной техники. С экскаватором Volvo EC700B нельзя недовыполнить план. Его можно только перевыполнить

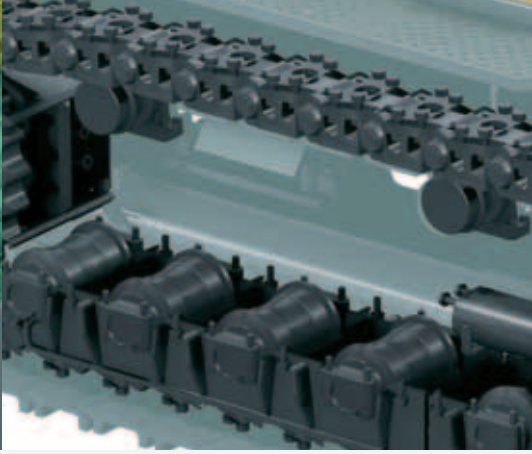
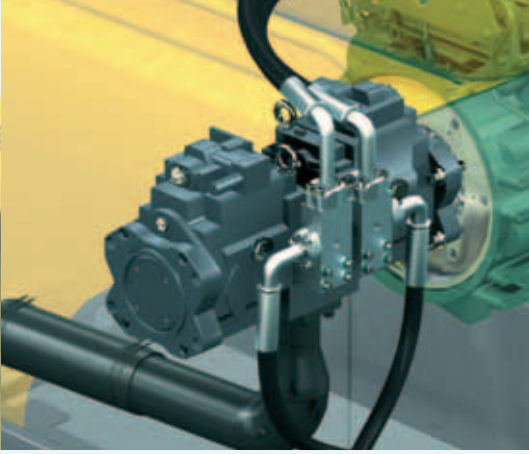
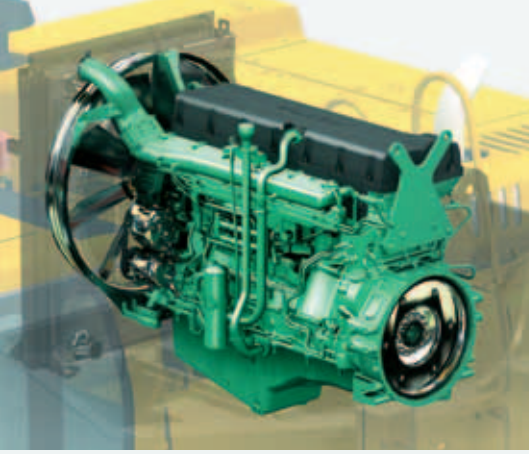
Долгая и эффективная работа

Поднимаясь утром в кабину, оператор должен быть уверен: какая бы работа и какие бы условия ни ждали впереди, экскаватор не подведет. Владельцу машины нужно еще больше – нужна уверенность в продолжительной службе машины, низкой стоимости эксплуатации и отсутствии непредвиденных простоев. Volvo EC700B дает им такую уверенность.

Конструктивные узлы, имеющие колоссальный запас прочности, делают эту машину практически неуязвимой. Главный насос и двигатель поворотной системы отличает высокое качество исполнения и увеличенная производительность. Подшипник поворотного круга имеет шарики увеличенного диаметра. Как ходовая тележка из высокопрочной стали, так и надстройка защищены усиленным нижним кожухом. Сваренные роботом рукоять и стрела рассчитаны на работу в условиях экстремальных нагрузок. Системы фильтрации воздуха и рабочих жидкостей удерживают даже мельчайшие частицы. Микрофильтрация позволяет

защитить двигатель, гидравлику и электронные компоненты от попадания нежелательных примесей, что повышает эффективность и процент полезного времени. Volvo – крупнейший в мире производитель мощных дизельных двигателей объемом 9-18 л. Этот опыт использовался нами при создании двигателя D16 – силового агрегата с минимальной потребностью в топливе и самым большим рабочим объемом в своем классе. Увеличенный объем двигателя и его согласованность с гидравликой позволяют предотвратить заминки и увязание в грунте при выемке материала в трудных условиях. А это, в свою очередь, продлевает жизнь различных узлов и деталей машины. Созданный на базе двигателя колесного погрузчика L330 с учетом специфики работы экскаватора, двигатель D16 уже успел зарекомендовать себя как на дороге, так и на бездорожье. Название «Volvo» на заводской табличке нужно понимать так: «производительность, топливная экономичность, надежность и долгая, эффективная служба».





НА РАБОТЕ – КАК ДОМА!

Кабина – это по сути второй дом для оператора. Поэтому вопрос ее комфорта – отнюдь не праздный. Удобный доступ ко всем элементам. Первокласное сиденье. Климат-контроль. Удачно расположенные рычаги. Панорамный обзор. Низкий уровень шума. Все, что только может сделать работу комфортной. В создании лучшей из известных кабин нам помогли эксперты – операторы. Поэтому совсем не удивительно, что Volvo EC700B получился таким удобным в эксплуатации, а его кабина, органы управления и многочисленные дополнения одним своим видом вселяют ощущение комфорта. Оператор, чувствуя себя комфортно, и выносливая, мощная машина – такая, как Volvo EC700B, – вот и все, что нужно, чтобы никогда больше не работать по-старому.

Чтобы работалось легче

Вам случалось трудиться под палящим солнцем, изнемогая от жары и пыли? Копать многокилометровые траншеи, работая сверхурочно? В напряженном ритме загружать самосвалы? Или в ледяной мороз бороться с мерзлой глиной? Теперь все это не имеет значения. С Volvo EC700B вы можете забыть об условиях за бортом и полностью сосредоточиться на работе. В кресле, регулируемом по девяти параметрам, с комфортом устроится оператор любой комплекции. Эргономичные рычаги и органы управления удобно расположены, что позволяет легко управлять всеми функциями экскаватора. Благодаря малому усилию на рычагах оператор меньше устает и лучше чувствует машину. Электронный блок I-ECU позволяет видеть информацию о важнейших рабочих и диагностических параметрах на удобном дисплее. Мощная система климат-контроля с 13 дефлекторами (8 на потолке, 1 в центре и 4 внизу) поддерживает оптимальные условия в кабине в любую погоду. Система тонкой очистки воздуха предотвращает попадание в кабину посторонних частиц, защищая от пыли легкие оператора и электронные компоненты.

Удобство управления и превосходный обзор

Плавная, сбалансированная работа гидравлики, массивный противовес и длинные широкие гусеницы обеспечивают устойчивость экскаватора при разработке грунта в самых сложных условиях. Никаких толчков и ударов. Уровень шума и вибрации удалось снизить благодаря мощным вибропоглощающим опорам кабины. Идет ли речь о загрузке самосвалов на открытой площадке или о работе в более стесненных условиях, от обзорности кабины напрямую зависит как производительность, так и безопасность труда. Узкая стойка лобового стекла и большая площадь остекления обеспечивают хорошую круговую обзорность. Широкие ступени, ведущие в кабину, повышают удобство входа и выхода. Площадки надстройки выполнены из перфорированного металла, предотвращающего скольжение, что заметно облегчает проведение текущих осмотров. По лестнице, расположенной за кабиной, можно быстро подняться на самый верх экскаватора.

Обзорность: Большая площадь остекления и узкие стойки кабины гарантируют отличную обзорность



Управление: Эргономичные органы управления требуют приложения минимальных усилий и удачно расположены



Удобство: За сиденьем имеется большой отсек для хранения вещей



Легкость доступа: Для удобства входа и выхода предусмотрены широкие ступени и боковые мостки с противоскользящим покрытием





В ПОЛНОЙ ГОТОВНОСТИ

Для успешного решения стоящих перед вами задач необходимо поддерживать ваш 70-тонный экскаватор в идеальном рабочем состоянии. Достаточно забыть о какой-то мелочи в процессе ухода за машиной, и у вас в самый неподходящий момент могут начаться проблемы. Экскаватор Volvo EC700B спроектирован таким образом, чтобы обеспечить максимальную легкость и удобство обслуживания. Ведь чем скорее завершится осмотр, замена фильтров и смазка, тем быстрее машина вернется туда, где и должна находиться, – на рабочую площадку.

Быстрота и удобство доступа

Если точки обслуживания расположены в труднодоступных местах, о качественном сервисе можно забыть. Конструкция Volvo EC700B гарантирует легкий и безопасный доступ ко всем узлам. Прочные ступени на раме тележки обеспечивают надежную опору при подъеме в машину. Для большей безопасности входа и выхода по бокам машины расположены широкие мостки с покрытием, предотвращающим скольжение, и большими поручнями.

Три ступени с правой стороны машины и лестница, расположенная за кабиной, позволяют легко подняться на самый верх надстройки. Площадки надстройки выполнены из перфорированного железа, поэтому здесь можно перемещаться без боязни поскользнуться. Во время заправки техник может встать на специальную ступеньку, расположенную под горловиной для заливки топлива.

Фильтры и основные узлы удобно расположены, а конструкция машины позволяет быстро производить замену воздушных, масляных и топ-

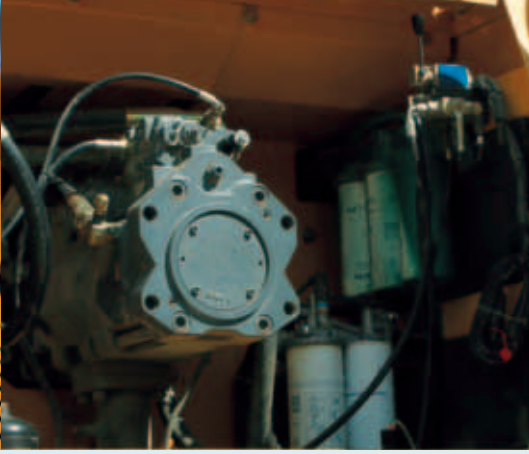
ливных фильтров, установленных в легкодоступных местах.

Продуманная компоновка обеспечивает свободный доступ к важнейшим узлам, таким как главный насос и гидроцилиндры.

Мониторинг и диагностика

Благодаря электронному блоку I-ECU оператор может отслеживать важнейшие рабочие параметры машины в режиме реального времени. Эта система облегчает диагностику неисправностей, дает возможность оперативно сообщать о возникающих проблемах и позволяет оператору чувствовать себя увереннее. Электронные системы, управляющие различными функциями экскаватора, устанавливают оптимальный баланс мощности между двигателем и гидросистемой в зависимости от конкретных условий. Это гарантирует эффективную работу и высокий коэффициент использования машины. Электронные сервисные системы, такие как VCADS, MATRIS и Service Contronic, позволяют быстро и точно проводить диагностику неисправностей, благодаря чему экскаватор в кратчайшие сроки может вернуться «в строй».





ДОБИВАТЬСЯ СВОЕГО. ВСЕГДА. ВМЕСТЕ С VOLVO.

Вечер. В лучах заходящего солнца медленно оседает поднятая за день пыль. Стихает рев моторов и лязг ковшей. Оператор спускается из кабины и идет к своему грузовику. Сегодня он хорошо поработал. Он бросает последний взгляд на стальную громаду, теперь едва различимую в сумерках. Он знает: Volvo EC700B будет с нетерпением дожидаться его. А завтра он вновь сядет за рычаги и – снова в бой!

Трудно передать то удовлетворение, которое получаешь, перемещая грунт. Или чувство превосходства, которое испытывают операторы, зная, что в их распоряжении – лучшая из существующих строительных машин. Если вы поняли это, вы знаете об экскаваторе Volvo EC700B уже очень многое. Для вас это не просто стальная машина, поражающая своей мощностью и выносливостью. Вам открылись глубинные качества, которые и делают эту машину отличной от других.

У этого чувства есть название. Оно смотрит на вас с корпуса каждого экскаватора EC700B. Оно звучит так: Volvo.

Владелец экскаватора Volvo шагает по площадке твердой и решительной поступью. Его не пугают ни сложные рабочие условия, ни капризы погоды,

ни жесткие сроки. Он берется за дело со стальной решимостью, потому что уверен: его стальной помощник справится решительно с любой работой. Члены его бригады знают, кто помогает им каждый день уходить со смены вовремя, выполнив свою работу качественно и в рамках бюджета. Неутомимые машины – такие как EC700B, родившиеся из 150-летнего опыта и невероятной воли к победе. И дело не только в машинах. Дело в умении побеждать. Так, как умеет побеждать только Volvo.

Утро. Светает. Земля еще не ожила, и только оператор, шагающий к своему EC700B, вздымает ботинками клубы пыли. Подняться на гусеницу, потом вверх и внутрь – в кабину. Руки на рычаги. Пора за работу. Сегодня мы свернем горы!

Вот оно, это чувство. И имя ему – «Volvo».





ТЕХНИЧЕСКИЕ ХАРАКТЕРИСТИКИ

Двигатель

Дизельный двигатель Volvo следующего поколения создан с использованием новейшей технологии организации процесса сгорания V-АСТ, отличается низким уровнем вредных выхлопов, высокой эффективностью и топливной экономичностью. Среди основных особенностей – насос-форсунки высокого давления, обеспечивающие большую точность впрыска, турбонаддув и промежуточный охладитель, а также электронная система управления, позволяющая оптимизировать работу машины.

Двигатель	VOLVO D16E EAE3
Мощность при 1200 об/м	30 об/с (1 800 об/мин)
Полная (SAE J1995)	346 кВт (470 ps/464 л.с.)
Полезная (ISO 9249, SAE 01349)	316 кВт (430 ps/424 л.с.)
Макс. крутящий момент при 1200 об/м	2 500 Нм
Кол-во цилиндров	6
Рабочий объем	16,1 л
Диаметр поршня	144 мм
Ход поршня	165 мм

Электросистема

Мощная, хорошо защищенная электросистема. Влагозащищенные разъемы с двойным замком обеспечивают надежность соединений и их защиту от коррозии. Реле и электроклапана имеют защиту от повреждений. Система стандартно оснащена выключателем батареи.

Система Contronics обеспечивает предупреждающий контроль работы систем и информацию для диагностики.

Рабочее напряжение	24 В
Батареи	2 x 12 В
Емкость батарей	225 Ач
Генератор	28 В / 80 А

Заправочные емкости

Топливный бак	840 л
Гидросистема, всего	655 л
Бак гидрожидкости	350 л
Система смазки двигателя	42 л
Система охлаждения двигателя	65 л
Редуктор поворотного круга	2 x 6 л
Ходовые редукторы	2 x 12 л

Поворотная система

Поворот надстройки обеспечивают 2 гидромотора с 2-мя планетарными редукторами, что значительно повышает крутящий момент. В стандартную комплектацию входят также автоматический тормоз поворотного редуктора и клапан подавления отдачи.

Макс. скорость поворота	6,7 об/мин
--------------------------------	------------

Привод гусениц

Каждая гусеница приводится в действие автоматически переключаемым 2-скоростным гидромотором. Многодисковые тормоза гусениц включаются пружинами и отпускаются гидравлически. Ходовые гидромоторы, тормоза и планетарные передачи надежно защищены рамой.

Макс. тяговое усилие	453 кН
Макс. скорость хода	3,0/4,6 км/ч
Преодолеваемый уклон	35°

Ходовая тележка

Ходовая тележка с прочной X-образной рамой стандартно включает гусеничные цепи со смазки и уплотнениями.

Число траков гусениц	2 x 48
Шаг крепления	260,4 мм
Ширина траков с двойными грунтозацепами	650/750/900 мм
Число нижних опорных катков	2 x 8
Число верхних опорных катков	2 x 3

Гидросистема

Гидросистема ASWM (Automatic Sensing Work Mode) спроектирована так, чтобы обеспечить высокие производительность, мощность выемки и точность маневрирования при топливной экономичности. Суммирование потоков, их распределение с учетом приоритетов поворотной системы, стрелы и рукояти и регенерация потоков рукояти и стрелы обеспечивают оптимальные рабочие характеристики.

В гидросистеме реализованы следующие функции:

Суммирование потоков, позволяющее объединять потоки обоих главных насосов для обеспечения высокой производительности и короткого рабочего цикла.

Приоритет стрелы, обеспечивающий ее ускоренный подъем при погрузке и выемке грунта с большой глубины.

Приоритет рукояти, сокращающий рабочий цикл при планировке и улучшающий заполнение ковша при выемке.

Приоритет поворотного круга, обеспечивающий быстроту поворота надстройки при рабочих движениях.

Регенерация потоков стрелы и рукояти, предотвращающая кавитацию и максимизирующая производительность за счет оптимизации потоков при совмещении движений.

Форсирование, увеличивающее рабочие усилия всех функций подъема и выемки, когда это требуется.

Клапана удержания стрелы и рукояти, исключающие их дрейф в процессе работы.

Главные гидронасосы

Тип: 2 аксиально-поршневых переменного объема

Макс. производительность: 2 x 436 л/мин

Гидронасос сервопривода

Тип: Шестеренчатый

Макс. производительность: 1 x 27,4 л/мин

Гидромоторы

Ходовой: Аксиально-поршневой переменного объема с механическим тормозом

Поворотная система: Аксиально-поршневой постоянного объема с механическим тормозом

Установки предохранительных клапанов:

Рабочие орудия	31,4/34,3 МПа
Ходовой контур	34,3 МПа
Поворотная система	25,5 МПа
Сервопривод	3,9 МПа

Гидроцилиндры

Стрела	2 шт.
диаметр х ход поршня	190 x 1 790 мм
Рукоять	1 шт.
диаметр х ход поршня	215 x 2 070 мм
Ковш	1 шт.
диаметр х ход поршня	190 x 1 450 мм
Ковш ME	1 шт.
диаметр х ход поршня	200 x 1 450 мм

Кабина

Кабина оператора имеет удобный доступ, широкую дверь и отличный обзор во все стороны.

Поглощающие удары и вибрацию гидроамортизированные опоры и звукопоглощающая облицовка обеспечивают низкий уровень шума в кабине. Верхнее стекло переднего окна легко сдвигается под потолок, а нижнее – снимается и хранится в двери.

Встроенная система отопления и кондиционирования: Вентилятор с автоматическим управлением подает в герметизированную кабину отфильтрованный воздух, создавая в ней избыточное давление. Воздух распределяется по кабине с помощью 13 дефлекторов.

Эргономичное сиденье оператора: Сиденье оператора и консоли управления регулируются независимо друг от друга. Сиденье с ремнем безопасности и 9 регулировками отлично настраивается под любого оператора.

Уровни шума

Уровень шума в кабине, измеренный по ISO 6396

LpA 74 dB(A)

Уровень шума вокруг машины, измеренный по ISO 6395

(Директива 2000/14/ЕС)

LwA 108 dB(A)

Давление на грунт

Машина со стрелой 6,6 м, рукоятью 2,9 м, ковшом 3730 кг и противовесом 11300 кг	Ширина траков	Эксплуатационная масса	Давление на грунт	Общая ширина
Траки с двойными грунтозацепами	650 мм	68 800 кг	100,1 кПа	4 095 мм
	750 мм	69 500 кг	87,6 кПа	4 100 мм
	900 мм	70 600 кг	74,2 кПа	4 250 мм

Машина со стрелой 7,7 м, рукоятью 3,55 м, ковшом 2800 кг и противовесом 11300 кг	Ширина траков	Эксплуатационная масса	Давление на грунт	Общая ширина
Траки с двойными грунтозацепами	650 мм	68 300 кг	99,3 кПа	4 095 мм
	750 мм	69 000 кг	87,0 кПа	4 100 мм
	900 мм	70 000 кг	73,5 кПа	4 250 мм

Максимально допустимая вместимость ковшей

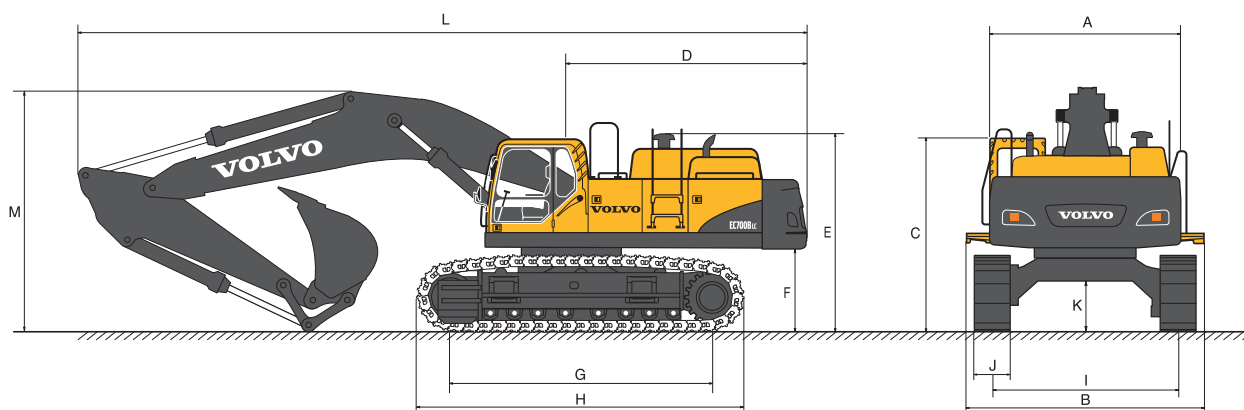
Максимально допустимая вместимость ковшей прямой установки:

Машина с противовесом 11 300 кг и траками шириной 650мм			Стрела 6,6 м		Стрела 7,7 м	
			Рукоять 2,9 м	Рукоять 2,9 м	Рукоять 3,55 м	Рукоять 4,2 м
ковш LU	1,2 т/м ³	л / кг	6 600 / 4 250	5 300 / 3 400	4 925 / 3 200	4 450 / 2 850
	1,5 т/м ³	л / кг	5 675 / 3 650	4 550 / 2 950	4 225 / 2 700	3 825 / 2 450
ковш GP	1,3 т/м ³	л / кг	5 675 / 5 150	4 550 / 3 850	4 225 / 3 600	3 825 / 3 250
	1,5 т/м ³	л / кг	5 200 / 4 400	4 175 / 3 500	3 875 / 3 250	3 500 / 2 950
	1,8 т/м ³	л / кг	4 600 / 3 900	3 700 / 3 100	3 425 / 2 900	3 100 / 2 600
ковш HD	1,8 т/м ³	л / кг	4 350 / 4 350	3 500 / 3 500	3 250 / 3 250	2 925 / 2 900
	2,0 т/м ³	л / кг	4 075 / 4 050	3 275 / 3 250	3 025 / 3 000	2 725 / 2 700
ковш RL	1,8 т/м ³	л / кг	3 925 / 5 100	3 150 / 4 050	2 925 / 3 800	2 650 / 3 400
	2,0 т/м ³	л / кг	3 700 / 4 800	2 975 / 3 850	2 750 / 3 550	2 475 / 3 200
Макс. допустимая ширина ковша		мм	2 100	2 000	2 000	2 000

Машина с противовесом 11 300 кг и траками шириной 900 мм			Стрела 7,7 м		
			Рукоять 2,9 м	Рукоять 3,55 м	Рукоять 4,2 м
ковш LU	1,2 т/м ³	л / кг	5 875 / 3 050	5 450 / 2 950	4 900 / 2 600
	1,5 т/м ³	л / кг	5 050 / 2 550	4 675 / 2 450	4 225 / 2 150
ковш GP	1,3 т/м ³	л / кг	5 050 / 3 550	4 675 / 3 400	4 225 / 3 000
	1,5 т/м ³	л / кг	4 625 / 3 200	4 275 / 3 050	3 875 / 2 650
	1,8 т/м ³	л / кг	4 100 / 2 750	3 800 / 2 650	3 425 / 2 300
ковш HD	1,8 т/м ³	л / кг	3 875 / 3 150	3 600 / 3 000	3 250 / 2 600
	2,0 т/м ³	л / кг	3 625 / 2 850	3 350 / 2 750	3 025 / 2 400
ковш RL	1,8 т/м ³	л / кг	3 500 / 3 800	3 250 / 3 600	2 925 / 3 200
	2,0 т/м ³	л / кг	3 275 / 3 550	3 050 / 3 350	2 750 / 2 950
Макс. допустимая ширина ковша		мм	2 000	2 000	2 000

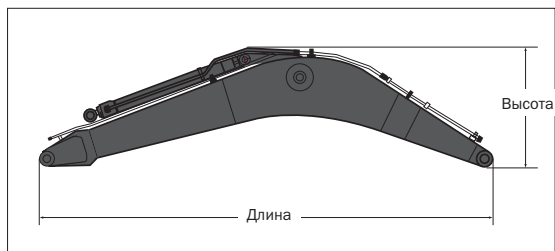
- Замечания: 1. Вместимость ковшей определяется по ISO 7451 с шапкой 1 : 1
 2. Максимально допустимый размер ковшей указан для справки. Ковши указанных размеров не обязательно производятся.
 3. LU – ковш для легких работ
 4. GP – ковш общего назначения (выемка грунта, рытье траншей)
 5. HD – ковш для тяжелых работ (выемка грунта, рытье траншей)
 6. RL – ковш для погрузки горной массы

Габаритные размеры



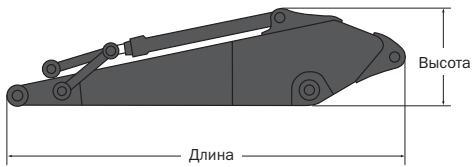
Машина с противовесом 11300 кг и траками шириной 650 мм		Стрела 6,6 м		Стрела 7,7 м	
		Рукоть 2,9 м	Рукоть 2,9 м	Рукоть 3,55 м	Рукоть 4,2 м
A. Общая ширина по надстройке	мм	3 420	3 420	3 420	3 420
B. Общая ширина	мм	4 286	4 286	4 286	4 286
C. Общая высота по кабине	мм	3 510	3 510	3 510	3 510
D. Радиус поворота противовеса	мм	4 090	4 090	4 090	4 090
E. Высота по предочистителю	мм	3 590	3 590	3 590	3 590
F. Дорож. просвет по противовесу*	мм	1 507	1 507	1 507	1 507
G. Опорная длина	мм	4 750	4 750	4 750	4 750
H. Длина по гусеницам	мм	5 990	5 990	5 990	5 990
I. Ширина колеи по гусеницам (тележка раздвинута)	мм	3 350	3 350	3 350	3 350
Ширина колеи по гусеницам (тележка сложена)	мм	2 750	2 750	2 750	2 750
J. Ширина траков гусениц	мм	650	650	650	650
K. Мин. дорожный просвет*	мм	858	858	858	858
L. Общая длина	мм	12 200	13 320	13 220	13 170
M. Общая высота по стреле	мм	4 855	4 660	4 600	4 950

* с учетом грунтозацепов траков



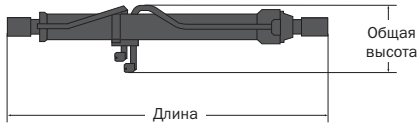
Стрела	6,6 м	7,7 м
Длина	6 890 мм	8 020 мм
Высота	2 530 мм	1 970 мм
Ширина	1 110 мм	1 110 мм
Масса	6 550 кг	6 900 кг

* включая цилиндры, магистрали и оси



Рукоять	2,9 м	3,55 м	4,2 м
Длина	4 260 мм	4 940 мм	5 590 мм
Высота	1 530 мм	1 390 мм	1 390 мм
Ширина	740 мм	740 мм	740 мм
Масса	3 510 кг	3 670 кг	3 900 кг

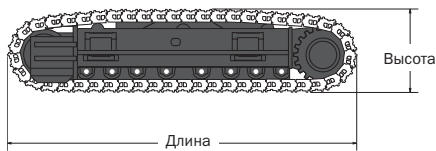
* включая цилиндры, магистрали и тяги



Длина	Общая Высота	Ширина	Масса
2 765 мм	560 мм	370 мм	540 кг x 2 = 1 080 кг



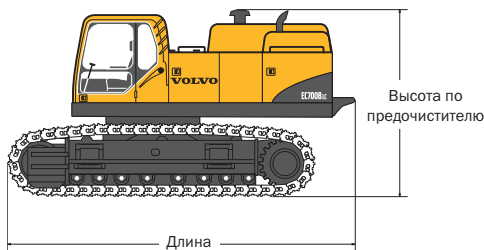
Длина	Высота	Ширина	Масса
3 420 мм	1 280 мм	800 мм	11 400 кг



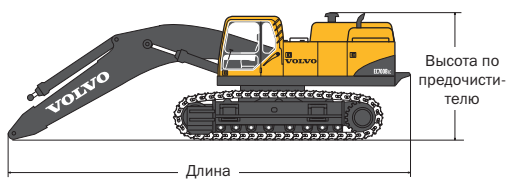
Ширина траков	Длина	Высота	Общая ширина	Масса / ед.
650 мм	5 990 мм	1 375 мм	700 мм	10 400 кг
750 мм	5 990 мм	1 375 мм	750 мм	10 750 кг
900 мм	5 990 мм	1 375 мм	900 мм	11 250 кг



Длина	Высота по кабине	Высота по предочистителю	Ширина	Масса
5 500 мм	2 655 мм	2 735 мм	3 430 мм	21 700 кг

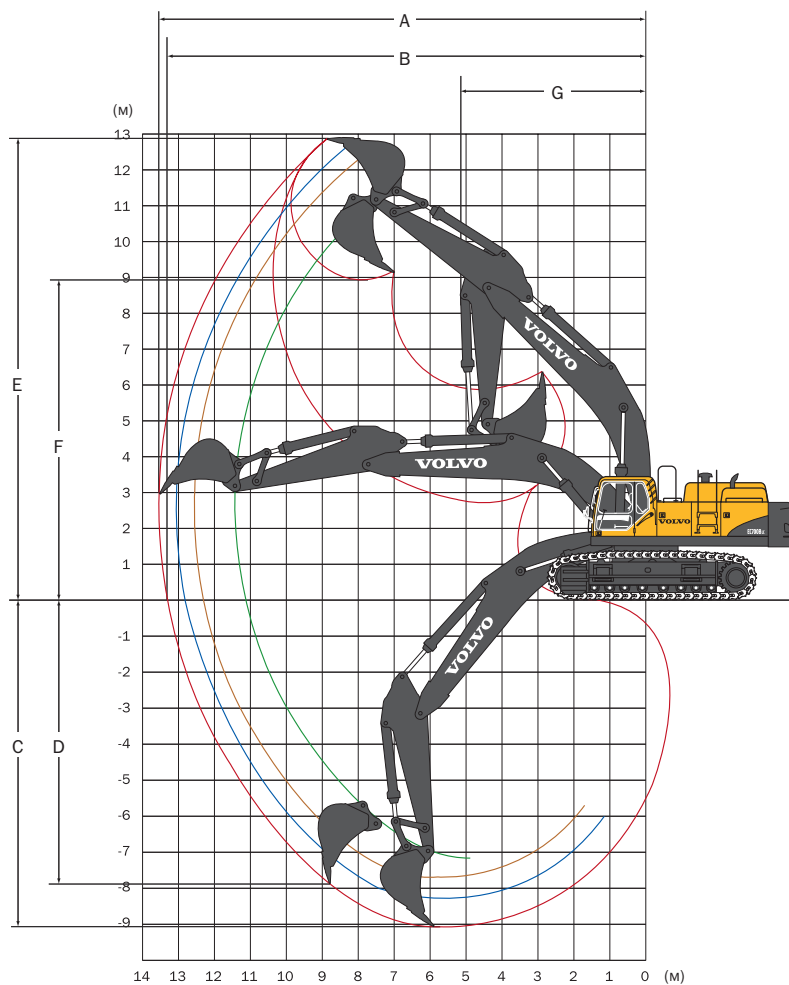


Ширина траков	Длина	Высота по предочистителю	Общая ширина (тележка сложена)	Масса
650 мм	6 730 мм	3 590 мм	3 495 мм	44 000 кг
750 мм	6 730 мм	3 590 мм	3 595 мм	44 700 кг
900 мм	6 730 мм	3 590 мм	3 745 мм	45 700 кг



Стрела	Ширина траков	Длина	Высота по предочистителю	Общая ширина (тележка сложена)	Масса
6,6 м	650 мм	10 140 мм	3 590 мм	3 495 мм	50 550 кг
	750 мм	10 140 мм	3 590 мм	3 595 мм	51 250 кг
	900 мм	10 140 мм	3 590 мм	3 745 мм	52 250 кг
7,7 м	650 мм	11 280 мм	3 590 мм	3 495 мм	50 900 кг
	750 мм	11 280 мм	3 590 мм	3 595 мм	51 600 кг
	900 мм	11 280 мм	3 590 мм	3 745 мм	52 600 кг

Рабочие зоны и усилия выемки



Машина с ковшом прямой установки		Стрела 6,6 м		Стрела 7,7 м	
		Рукоять 2,9 м	Рукоять 2,9 м	Рукоять 3,55 м	Рукоять 4,2 м
A. Макс. вылет при выемке	мм	11 500	12 600	13 170	13 780
B. Макс. вылет на уровне грунта	мм	11 200	12 335	12 910	13 540
C. Макс. глубина выемки	мм	7 250	7 755	8 400	9 055
D. Макс. глубина выемки с верт. стенкой	мм	5 065	6 780	7 250	7 855
E. Макс. высота резания	мм	10 980	12 490	12 620	12 940
F. Макс. высота разгрузки	мм	6 960	8 410	8 610	8 930
G. Мин. передний радиус поворота	мм	5 160	5 480	5 410	5 160

Усилия выемки с ковшом прямой установки			Стрела 6,6 м		Стрела 7,7 м	
			Рукоять 2,9 м	Рукоять 2,9 м	Рукоять 3,55 м	Рукоять 4,2 м
Радиус поворота ковша	мм	2 215	2 150	2 150	2 150	
Усилие отрыва на ковше (норма/форсаж)	ISO кН	342/374	326/356	326/356	326/356	
Усилие разрушения на рукояти (норма/форсаж)	ISO кН	298/326	303/332	265/290	236/258	
Угол поворота ковша	град.	172°	173°	173°	173°	

СТАНДАРТНАЯ КОМПЛЕКТАЦИЯ

Двигатель

4-тактный дизельный двигатель жидкостного охлаждения с турбонаддувом, прямым впрыском и промежуточным охладителем воздуха.
3-ступенчатый (с предочисткой) воздухоочиститель с датчиком засорения
Подогреватель воздуха
Электровыключение двигателя
Фильтр топлива с водоотделителем
Генератор на 80 А

Электрооборудование и управляющая электроника

Система Contronics:
– Система управления режимом с упреждающим регулированием
– Система самодиагностики
Индикация состояния машины
Контроль мощности по оборотам
Автомат холостого хода
Главный выключатель батареи
Блокировка перезапуска двигателя
Мощные галогенные фары:
– установленные на раме, 3 шт.
– установленные на стреле, 4 шт.
Батареи, 2 x 12 В/225 Ач
Электростартер, 28 В/6,6 кВт

Гидросистема

Автоматическая гидросистема с:
– Суммированием потоков
– Приоритетом стрелы
– Приоритетом рукояти
– Приоритетом поворотного круга
Клапана регенерации потоков стрелы и рукояти
Клапан подавления отдачи поворотного

гидромотора
Клапана удержания стрелы/рукояти
Управление потоками для переключения гидромолота/гидроножниц
Многоступенчатая система очистки
Демпферы и грязезащитные уплотнения гидроцилиндров
Клапан вспомогательной гидравлики
2-скоростные ходовые гидромоторы с автопереключением передач
Гидрожидкость ISO VG 46

Надстройка

Поручни на путях доступа
Противовес 11300 кг
Место для хранения инструмента
Накладки противоскольжения из перфорированного металла
Нижний кожух для тяжелых работ (толщиной 4,5 мм)
Боковые мостки

Кабина и салон

Сиденье с тканевой обивкой, подогревом и пневмоподвеской
Рычаги управления с сервоприводом и 3-мя переключателями
Автоматический кондиционер воздуха и отопитель
Гидроамортизаторы опор кабины
Регулируемые сиденье оператора и консоль управления
Гибкая антенна
Рычаг блокировки гидравлики
Всепогодная звукоизолированная кабина, в комплект которой входят:
– Прикуриватель и пепельница
– Держатель для напитков

– Замки дверей
– Тонированные стекла
– Коврик на полу
– Звуковой сигнал
– Просторный вещевой отсек
– Переднее окно со сдвигаемым под крышу верхним и съемным нижним стеклами
– Ремень безопасности
– Безопасные стекла
– Стеклоочиститель с прерывистым режимом работы
– Стереоманитола
Оснастка для установки защиты от вандализма
Замок включения с ключом

Ходовая тележка

Гидронатяжители гусениц
Гусеницы с уплотнителями и смазкой
Защитные ограждения гусениц
Нижний кожух для тяжелых работ (толщиной 10 мм)
Механическое регулирование ширины колеи

Траки гусениц

Шириной 650 мм с двойными грунтозацепами

Рабочее оборудование

Стрела ME – 6,6 м
Рукоять – 2,9 м
Центросмазка

Сервисное оборудование

Специальный инструмент для раздвижной тележки

ДОПОЛНИТЕЛЬНОЕ ОБОРУДОВАНИЕ

Двигатель

Подогреватель на 120 В, 240 В
Двухступенчатый предочиститель
Подогреватель охлаждающей жидкости
Заправочный насос на 100 л/мин с автоотключением
Водоотделитель с подогревателем
Комплект для снижения уровня шума

Электрооборудование

Дополнительные фары:
– устанавливаемые на кабину, 1 шт.
– устанавливаемые на противовес, 1 шт.
Ходовой предупредительный сигнал
Сигнал поворота надстройки
Противоугонная система
Вращающийся проблесковый маячок

Гидросистема

Клапана защиты при разрыве на стрелу и рукоять
Плавающий режим стрелы
Устройство предупреждения о перегрузке
Гидромолот и гидножницы:

– питание от 1 или 2 насосов
– дополнительный фильтр для возвращаемой гидрожидкости
– управление 1 или 2 переключателями
– управление педалями
Гидрожидкость ISO VG 32
Гидрожидкость ISO VG 68
Гидрожидкость биоразлагаемая 32
Гидрожидкость биоразлагаемая 46

Кабина и салон

Сиденье с тканевой обивкой
Сиденье с тканевой обивкой и подогревом
Укороченные рычаги управления
Рычаги с 5-ю переключателями
Кондиционер с ручным управлением
Ограждение для защиты от падающих предметов (FOG)
– на раме (356 кг)
– на кабине (153 кг)
Конструкции защиты кабины от падающих предметов, установленные на кабине (FOPS, 80 кг)
Защита от солнца для крыши (сталь)

Опора для ног
Козырек от солнца, передний, крыша, задний
Козырек от дождя, передний
Защитная сетка на переднее окно
Очиститель нижнего стекла
Комплект защиты от вандализма

Ходовая тележка

Полные защитные ограждения гусениц (190 кг/ед.)

Траки гусениц

Шириной 750 мм и 900 мм с двойными грунтозацепами

Рабочее оборудование

Стрела – 7,7 м
Рукоять – 3,55 м/4,2 м

Сервисное оборудование

Электропистолет для смазки
Ручная лампа
Запчасти
Полный комплект инструмента



Строительная техника Volvo не похожа на другие машины. Она уникальна во всем – от конструирования и сборки до сервисного обслуживания. Почему? Потому что мы создаем машины уже 170 лет. И все это время главным для нас была и остается забота о людях, использующих нашу продукцию. О комфорте, безопасности и эффективности их труда. О мире, в котором мы с Вами живем. Именно поэтому мы непрерывно расширяем ассортимент нашей продукции, а сотрудники центров поддержки клиентов в разных странах мира делают все для того, чтобы помочь Вам в достижении новых высот. Люди во всем мире гордятся тем, что используют технику Volvo. А мы гордимся тем, что не похожи на других.

Больше заботы – в каждой машине!



*Не все варианты машин доступны на всех рынках.
В связи с постоянным совершенствованием продукции мы оставляем за собой право изменять ее спецификации и конструкцию без предварительного уведомления. На иллюстрациях могут быть изображены машины не в стандартном исполнении.*

VOLVO

Construction Equipment

Ref. No. 41 A 100 2197
Printed in Russia 2006.06-1.0
Volvo, Moscow

Russian
EXB