

PELLE HYDRAULIQUE VOLVO

EC460B LC



- **Puissance brute du moteur :**
245 kW (333 ch)
- **Poids en ordre de marche :**
45,1 ~ 47,9 t
- **Godets (SAE) :**
1 800 ~ 3 775 l
- Moteur diesel VOLVO turbocompressé à injection directe, air de suralimentation refroidi, conforme à l'Etape IIIA des normes européennes
- Système de sélection de mode avancé Contronics et système à commande électronique.
- 2 pompes à cylindrée variable à pistons axiaux. Les mouvements indépendants et simultanés de l'équipement sont commandés par le "Mode de fonctionnement à détection automatique".
- Cabine
 - Environnement ergonomique
 - Faible niveau sonore
 - Air filtré
 - Montée sur amortisseurs hydrauliques
- Equipement robuste, fabriqué par soudage robotisé
- Forces optimales de levage, de cavage et pour des conditions de pénétration d'excavation extrêmes
- Châssis porteur long pour une meilleur stabilité
- Distributeur hydraulique auxiliaire de série
- Préparée pour recevoir de nombreux équipements en option

VOLVO



MOTEUR

La nouvelle génération de moteurs diesel Volvo utilise la Technologie de Combustion Avancée Volvo (V-ACT) qui diminue les émissions de particules et maintient le haut niveau de performances et un rendement consommation/efficacité élevé. Le moteur Etape IIIA utilise des injecteurs précis et à haute pression, un système de re-circulation interne des gaz d'échappement et une gestion électronique du moteur pour optimiser les performances de la machine.

Filtre à air : 3 niveaux de filtration, avec préfiltre

Système de ralenti automatique : Met le moteur au ralenti lorsque les manettes ou les pédales ne sont pas actionnées, ce qui signifie une réduction de la consommation de carburant et du niveau sonore dans la cabine.

Moteur faible taux d'émission :

Marque	VOLVO
Modèle	D12D EAE3
Puissance utile à	30 tr/s (1 800 tr/min)
Nette (ISO 9249/ DIN 6271)	235 kW (320 ch / 316 hp)
Brute (SAE J1995)	245 kW (333 ch / 329 hp)
Couple maxi.	1 720 Nm à 1 350 tr/min
Nb. de cylindres	6
Cylindrée	12,1 l
Alésage	131 mm
Course	150 mm



EQUIPEMENT ELECTRIQUE

Installation électrique puissante et à protection efficace. Des connecteurs mâle-femelle étanches à double verrouillage sont utilisés pour garantir des branchements exempts de corrosion. Les relais principaux et les électrovannes sont blindés pour éviter qu'ils ne soient endommagés. Coupe circuit de série.

Le système Contronics assure un contrôle très complet du fonctionnement de la machine et fournit des informations de diagnostic importantes.

Tension électrique	24 V
Batteries	2 x 12 V
Capacité des batteries	200 Ah
Alternateur	28 V / 80 A



CAPACITES DE REMPLISSAGE

Réservoir de carburant	685 l
Système hydraulique, total	525 l
Réservoir d'huile hydraulique	270 l
Huile moteur	42 l
Liquide de refroidissement du moteur	60 l
Réducteur de la couronne de rotation	2 x 6,0 l
Réducteur de translation	2 x 5,5 l



SYSTEME DE ROTATION

L'orientation est assurée par un moteur à pistons axiaux et un réducteur à engrenages planétaires. Le frein automatique de blocage de rotation et la soupape anti-rebond sont de série.

Vitesse de rotation maxi. 8,5 tr/min



LIGNE MOTRICE

Chaque chenille est entraînée par un moteur de translation à deux vitesses automatique. Les freins de chenilles sont de type multi-disques, à actionnement par ressort et à relâchement hydraulique. Les moteurs de translation, les organes de freinage et les réductions planétaires sont bien protégés par le carénage des longerons.

Effort de traction maxi. 324,6 kN
Vitesse de déplacement maxi. 2,9 / 4,8 km/h
Rampe maximale 35° (70%)



CHASSIS PORTEUR

Le châssis porteur est constitué d'une structure robuste en X, de chaînes étanches et graissées de série.

Châssis de roulement fixe (Std):

Nb. de patins de chenille	2 x 52
Pas des maillons	216 mm
Largeur des patins, triple arête	600 / 700 / 800 / 900 mm
Largeur des patins, double arête	600 mm
Nb. de galets inférieurs	2 x 9
Nb. de galets supérieurs	2 x 2

Châssis de roulement mécaniquement rétractable (Opt):

Nb. de patins de chenille	2 x 52
Pas des maillons	216 mm
Largeur des patins, triple arête	600 / 700 / 800 / 900 mm
Largeur des patins, double arête	600 mm
Nb. de galets inférieurs	2 x 9
Nb. de galets supérieurs	2 x 3



SYSTEME HYDRAULIQUE

Le système hydraulique, appelé "Mode de fonctionnement à détection automatique" a été conçu afin d'obtenir un niveau de productivité élevé, une forte capacité d'excavation, une grande précision de manoeuvre et une économie de carburant significative. Le système de sommation, la priorité sur flèche, balancier et rotation ajoutés à la régénération sur flèche et balancier contribuent aux performances optimales.

Les fonctions importantes suivantes sont incorporées au système :

Système de sommation : Combinaison du débit des deux pompes hydrauliques garantissant des temps de cycles réduits et un niveau de productivité élevé.

Priorité à la flèche : Donne la priorité au fonctionnement de la flèche pour un relevage rapide lors d'un chargement ou d'une excavation profonde.

Priorité au balancier : Donne la priorité au fonctionnement du balancier pour des temps de cycles plus courts lors des opérations de nivellement et pour un meilleur remplissage des godets lors de l'excavation.

Priorité à la rotation : Donne la priorité à la rotation pour des opérations de giration simultanées plus rapides.

Système de régénération : Évite la cavitation et alimente en fluide les autres mouvements lors des opérations simultanées et permet une productivité optimale.

Amplification de la puissance : Accroissement général des forces de creusement et de levage.

Valves de maintien : Les valves de maintien sur flèche et balancier évitent la descente de l'équipement.

Puissance max. : Accroissement de la vitesse et de la puissance de l'ensemble des fonctions.

Pompe principale :

Type 2 pompes à cylindrée variable à pistons axiaux
Débit max. 2 x 345 l/min

Servopompe :

Type Pompe à engrenages
Débit max. 1 x 31 l/min

Moteurs hydrauliques :

Translation Moteur à piston à cylindrée variable
avec frein mécanique
Rotation Moteur à cylindrée fixe à pistons
axiaux avec frein mécanique

Tarage de la soupape de décharge :

Équipement 314 / 343 bars
Circuit de translation 314 bars
Circuit de rotation 245 bars
Circuit d'asservissement 39 bars

Vérins hydrauliques :

Flèche 2
Alésage x Course $\varnothing 165 \times 1\ 590$ mm
Balancier 1
Alésage x Course $\varnothing 190 \times 1\ 850$ mm
Godet 1
Alésage x Course $\varnothing 165 \times 1\ 335$ mm
Godet ME 1
Alésage x Course $\varnothing 175 \times 1\ 335$ mm



CABINE

Le conducteur dispose d'un accès facile à la cabine grâce à une porte à large ouverture. La cabine repose sur des amortisseurs hydrauliques pour atténuer les chocs et les vibrations, auxquels s'ajoute un revêtement d'isolation phonique qui réduit les niveaux sonores. La cabine offre une excellente visibilité sur 360°. Le pare-brise peut coulisser facilement sous le toit, et la vitre inférieure avant peut se retirer et se ranger facilement dans la porte.

Climatisation et chauffage intégrés : L'air pressurisé et filtré de la cabine est fourni via un ventilateur à commande automatique. L'air se diffuse à travers 13 bouches.

Siège conducteur ergonomique : Le siège réglable et les consoles des manettes de commande s'ajustent indépendamment pour le confort du conducteur. Le siège comporte neuf réglages différents et une ceinture afin d'assurer le confort et la sécurité du conducteur.

Niveau sonore :

Niveau sonore conforme
à la norme ISO 6396 LpA 73 dB(A)

Niveau sonore extérieur
Conforme à la norme ISO 6395 LwA 106 dB(A)
(Directive Européenne 2000/14/EC)



POIDS ET PRESSION AU SOL

- **Pelle à châssis long fixe** avec flèche monobloc de 7,0 m, balancier de 3,35 m, godet de 2 060 l (1 730 kg) et contrepoids de 9 300 kg.

Description	Largeur des patins	Poids en ordre de marche	Pression au sol	Largeur hors tout
Patins à trois arêtes	600 mm	45 100 kg	78,4 kPa	3 340 mm
	700 mm	45 600 kg	67,7 kPa	3 440 mm
	800 mm	46 100 kg	59,8 kPa	3 540 mm
	900 mm	46 620 kg	53,9 kPa	3 640 mm
Patins double arêtes	600 mm	44 850 kg	78,4 kPa	3 340 mm

- **Pelle à châssis long mécaniquement rétractable** avec flèche monobloc de 7,0 m, balancier de 3,35 m, godet de 2 060 l (1 730 kg) et contrepoids de 9 300 kg.

Description	Largeur des patins	Poids en ordre de marche	Pression au sol	Largeur hors tout
Patins à trois arêtes	600 mm	46 300 kg	80,4 kPa	3 340 mm
	700 mm	46 820 kg	69,6 kPa	3 440 mm
	800 mm	47 340 kg	61,8 kPa	3 540 mm
	900 mm	47 880 kg	55,9 kPa	3 640 mm
Patins double arêtes	600 mm	46 050 kg	80,4 kPa	3 340 mm

CAPACITE MAXI DES GODETS

Remarque : 1. Capacités des godets basées sur la norme ISO 7451, avec dôme 1/1.
2. «Les capacités maximums autorisées» ne sont fournies qu'à titre indicatif et ne sont pas nécessairement proposées par le fabricant.

- Capacités maxi. autorisées pour les godets, montage direct :

Machine à châssis long fixe avec contrepoids de 9 300 kg.

Description	Unité	Flèche ME 6,5 m	Flèche 7,0 m			
		Balancier 2,55 m	Balancier 2,55 m	Balancier 3,35 m	Balancier 3,9 m	Balancier 4,8 m
Godet GP 1,5 t/m ³	l	3 725	3 425	3 125	2 850	2 525
Godet GP 1,8 t/m ³	l	3 275	3 000	2 725	2 500	2 225
Godet HD 1,8 t/m ³	l	3 000	2 775	2 525	2 300	2 050
Godet HD 2,0 t/m ³	l	2 800	2 575	2 325	2 150	1 900

- Capacité maxi. autorisée pour les godets montés sur porte-outils :

Machine à châssis long fixe avec contrepoids de 9 300 kg.

Description	Unité	Flèche ME 6,5 m	Flèche 7,0 m			
		Balancier 2,55 m	Balancier 2,55 m	Balancier 3,35 m	Balancier 3,9 m	Balancier 4,8 m
Godet GP 1,5 t/m ³	l	3 600	3 300	2 975	2 725	2 400
Godet GP 1,8 t/m ³	l	3 150	2 875	2 600	2 375	2 100
Godet HD 1,8 t/m ³	l	2 900	2 650	2 400	2 200	1 950
Godet HD 2,0 t/m ³	l	2 700	2 475	2 225	2 050	1 800

- Capacités maxi. autorisées pour les godets, montage direct :

Machine à châssis étroit mécaniquement rétractable avec contrepoids de 9 300 kg.

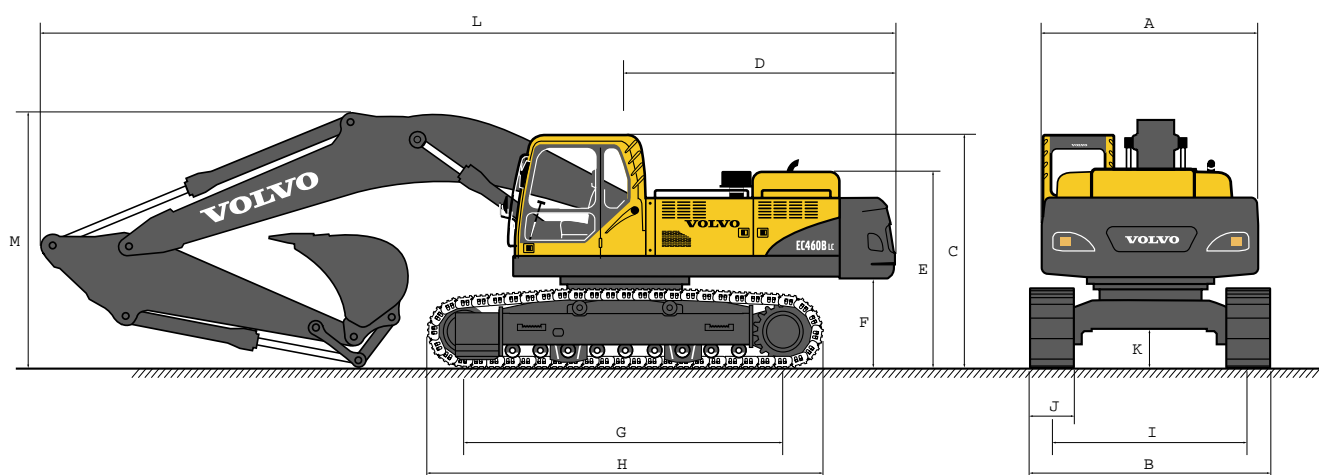
Description	Unité	Flèche ME 6,5 m	Flèche 7,0 m			
		Balancier 2,55 m	Balancier 2,55 m	Balancier 3,35 m	Balancier 3,9 m	Balancier 4,8 m
Godet GP 1,5 t/m ³	l	3 775	3 475	3 175	2 900	2 575
Godet GP 1,8 t/m ³	l	3 300	3 050	2 775	2 550	2 250
Godet HD 1,8 t/m ³	l	3 050	2 800	2 550	2 350	2 075
Godet HD 2,0 t/m ³	l	2 825	2 600	2 375	2 175	1 925

- Capacité maxi. autorisée pour les godets montés sur porte-outils :

Machine à châssis étroit mécaniquement rétractable avec contrepoids de 9 300 kg.

Description	Unité	Flèche ME 6,5 m	Flèche 7,0 m			
		Balancier 2,55 m	Balancier 2,55 m	Balancier 3,35 m	Balancier 3,9 m	Balancier 4,8 m
Godet GP 1,5 t/m ³	l	3 650	3 350	3 025	2 775	2 450
Godet GP 1,8 t/m ³	l	3 200	2 925	2 650	2 425	2 150
Godet HD 1,8 t/m ³	l	2 950	2 700	2 450	2 250	1 975
Godet HD 2,0 t/m ³	l	2 725	2 500	2 275	2 075	1 825

DIMENSIONS



● Pelle à châssis long, fixe

Description	Unité	Flèche ME 6,5 m	Flèche 7,0 m			
		Balancier 2,55 m	Balancier 2,55 m	Balancier 3,35 m	Balancier 3,9 m	Balancier 4,8 m
A. Largeur hors tout de la tourelle	mm	2 990	2 990	2 990	2 990	2 990
B. Largeur hors tout	mm	3 340	3 340	3 340	3 340	3 340
C. Hauteur hors tout de la cabine	mm	3 250	3 250	3 250	3 250	3 250
D. Rayon de rotation arrière	mm	3 730	3 730	3 730	3 730	3 730
E. Hauteur hors tout du capot-moteur	mm	2 750	2 750	2 750	2 750	2 750
F. Garde au sol du contrepoids *	mm	1 275	1 275	1 275	1 275	1 275
G. Empattement	mm	4 370	4 370	4 370	4 370	4 370
H. Longueur des chenilles	mm	5 370	5 370	5 370	5 370	5 370
I. Voie	mm	2 740	2 740	2 740	2 740	2 740
J. Largeur des patins	mm	600	600	600	600	600
K. Garde au sol *	mm	550	550	550	550	550
L. Longueur hors tout	mm	11 560	12 060	12 070	12 070	11 940
M. Hauteur hors tout de la flèche	mm	3 770	3 630	3 650	3 690	4 650

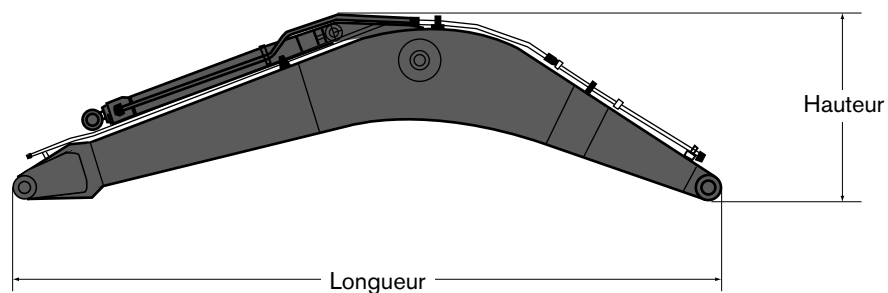
● Pelle à châssis long, mécaniquement rétractable

Description	Unité	Flèche ME 6,5 m	Flèche 7,0 m			
		Balancier 2,55 m	Balancier 2,55 m	Balancier 3,35 m	Balancier 3,9 m	Balancier 4,8 m
A. Largeur hors tout de la tourelle	mm	2 990	2 990	2 990	2 990	2 990
B. Largeur hors tout (déployée)	mm	3 490	3 490	3 490	3 490	3 490
Largeur hors tout (rétractée)	mm	2 990	2 990	2 990	2 990	2 990
C. Hauteur hors tout de la cabine	mm	3 360	3 360	3 360	3 360	3 360
D. Rayon de rotation arrière	mm	3 730	3 730	3 730	3 730	3 730
E. Hauteur hors tout du capot-moteur	mm	2 860	2 860	2 860	2 860	2 860
F. Garde au sol du contrepoids *	mm	1 385	1 385	1 385	1 385	1 385
G. Empattement	mm	4 370	4 370	4 370	4 370	4 370
H. Longueur des chenilles	mm	5 370	5 370	5 370	5 370	5 370
I. Voie (déployée)	mm	2 890	2 890	2 890	2 890	2 890
Voie (rétractée)	mm	2 390	2 390	2 390	2 390	2 390
J. Largeur des patins	mm	600	600	600	600	600
K. Garde au sol *	mm	746	746	746	746	746
L. Longueur hors tout	mm	11 540	12 060	12 070	12 070	11 940
M. Hauteur hors tout de la flèche	mm	3 800	3 770	3 790	3 830	4 790

* Sans la hauteur des arêtes

DIMENSIONS

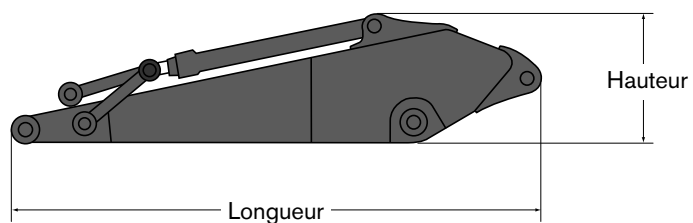
• Flèche



Description	6,5 m ME	7,0 m
Longueur	6 750 mm	7 250 mm
Hauteur	2 000 mm	1 840 mm
Largeur	960 mm	960 mm
Poids	3 950 kg	4 000 kg

* Y compris vérin, axe et tuyauteries

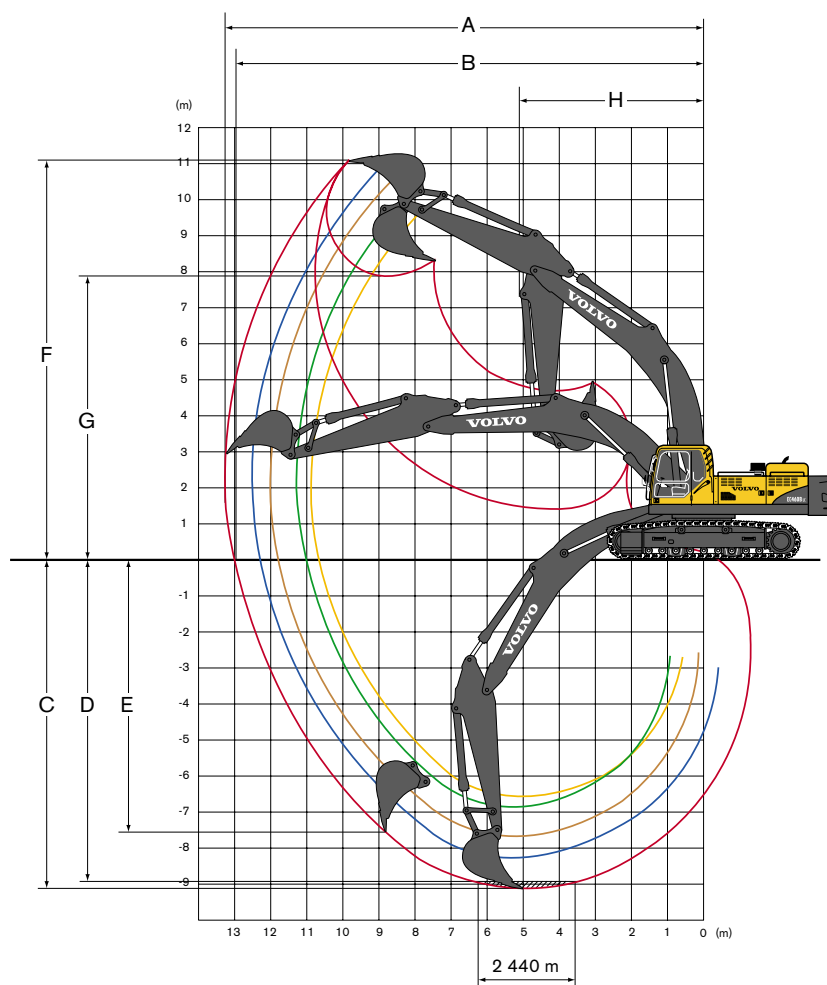
• Balancier



Description	2,55 m	3,35 m	3,9 m	4,8 m
Longueur	3 770 mm	4 590 mm	5 140 mm	6 100 mm
Hauteur	1 235 mm	1 230 mm	1 240 mm	1 250 mm
Largeur	600 mm	600 mm	600 mm	600 mm
Poids	2 350 kg	2 500 kg	2 500 kg	2 700 kg

* Y compris vérin, tuyauteries et commande du godet

DIAGRAMME DE TRAVAIL ET FORCES DE CREUSEMENT



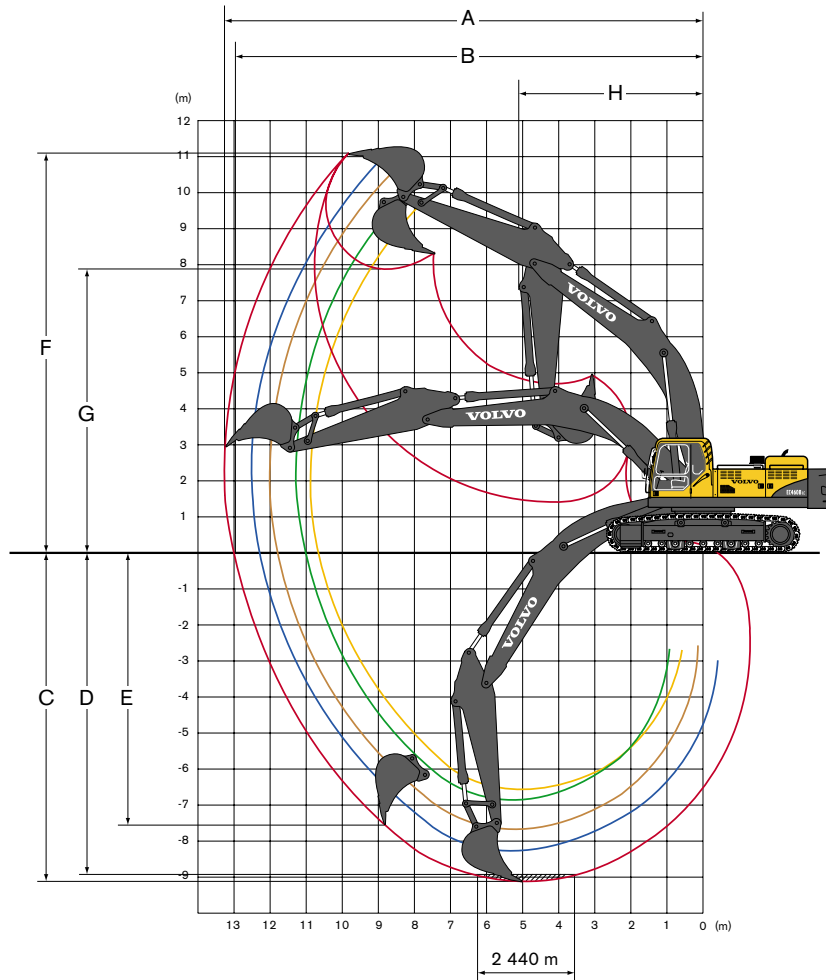
• Machine avec châssis fixe et godet à montage direct

Description	Unité	Flèche ME 6,5 m		Flèche 7,0 m		
		Balancier 2,55 m	Balancier 2,55 m	Balancier 3,35 m	Balancier 3,9 m	Balancier 4,8 m
A. Portée maxi	mm	10 900	11 310	12 000	12 500	13 220
B. Portée maxi au niveau du sol	mm	10 660	11 070	11 780	12 290	13 020
C. Profondeur de creusement maxi	mm	6 570	6 900	7 700	8 250	9 150
D. Profondeur de creusement maxi (nivellement 2,44 m)	mm	6 400	6 720	7 550	8 120	9 030
E. Profondeur de creusement maxi à la verticale	mm	5 800	6 150	6 840	7 300	7 730
F. Hauteur maxi entre le sol et les dents du godet	mm	10 580	10 820	10 970	11 150	11 090
G. Hauteur de déversement maxi	mm	6 980	7 440	7 650	7 840	7 870
H. Rayon de rotation avant mini	mm	4 770	5 170	5 090	4 990	5 040

• Forces de creusement avec godet à montage direct

Description	Unité	Flèche ME 6,5 m		Flèche 7,0 m		
		Balancier 2,55 m	Balancier 2,55 m	Balancier 3,35 m	Balancier 3,9 m	Balancier 4,8 m
Rayon de godet	mm	1 923	1 810	1 810	1 810	1 810
Force de cavage (normale / avec surpression)	SAE kN	245,2 / 267,7	222,6 / 244,2	222,6 / 244,2	222,6 / 244,2	222,6 / 244,2
Force de cavage (normale / avec surpression)	ISO kN	276,5 / 302,0	253,0 / 276,5	253,0 / 276,5	253,0 / 276,5	253,0 / 276,5
Force de pénétration (normale / avec surpression)	SAE kN	217,7 / 237,3	224,6 / 245,2	190,2 / 208,9	170,6 / 186,3	154,9 / 169,6
Force de pénétration (normale / avec surpression)	ISO kN	224,6 / 246,1	231,4 / 253,0	195,1 / 213,8	173,6 / 190,2	157,9 / 172,6
Angle de rotation, godet	degrés	169	183	183	183	183

DIAGRAMME DE TRAVAIL ET FORCES DE CREUSEMENT



● Machine avec châssis mécaniquement rétractable et godet à montage direct

Description	Unité	Flèche ME 6,5 m		Flèche 7,0 m		
		Balancier 2,55 m	Balancier 2,55 m	Balancier 3,35 m	Balancier 3,9 m	Balancier 4,8 m
A. Portée maxi	mm	10 900	11 310	12 000	12 500	13 220
B. Portée maxi au niveau du sol	mm	10 630	11 050	11 750	12 260	12 990
C. Profondeur de creusement maxi	mm	6 440	6 770	7 570	8 120	9 020
D. Profondeur de creusement maxi (nivellement 2,44 m)	mm	6 270	6 590	7 420	7 980	8 900
E. Profondeur de creusement maxi à la verticale	mm	5 670	6 020	6 710	7 170	7 600
F. Hauteur maxi entre le sol et les dents du godet	mm	10 710	10 950	11 110	11 280	11 220
G. Hauteur de déversement maxi	mm	7 110	7 570	7 780	7 970	8 000
H. Rayon de rotation avant mini	mm	4 770	5 170	5 090	4 990	5 040



● Forces de creusement avec godet à montage direct

Description	Unité	Flèche ME 6,5 m		Flèche 7,0 m		
		Balancier 2,55 m	Balancier 2,55 m	Balancier 3,35 m	Balancier 3,9 m	Balancier 4,8 m
Rayon de godet	mm	1 923	1 810	1 810	1 810	1 810
Force de cavage (normale / avec surpression)	SAE kN	245,2 / 267,7	222,6 / 244,2	222,6 / 244,2	222,6 / 244,2	222,6 / 244,2
Force de cavage (normale / avec surpression)	ISO kN	276,5 / 302,0	253,0 / 276,5	253,0 / 276,5	253,0 / 276,5	253,0 / 276,5
Force de pénétration (normale / avec surpression)	SAE kN	217,7 / 237,3	224,6 / 245,2	190,2 / 208,9	170,6 / 186,3	154,9 / 169,6
Force de pénétration (normale / avec surpression)	ISO kN	224,6 / 246,1	231,4 / 253,0	195,1 / 213,8	173,6 / 190,2	157,9 / 172,6
Angle de rotation, godet	degrés	169	183	183	183	183

CAPACITE DE LEVAGE (En bout de balancier, sans godet)

Remarque : Pour la capacité de levage avec godet, soustraire des valeurs suivantes le poids réel du godet à montage direct ou du godet à montage porte-outil et du porte-outil.

EC460B LC châssis fixe avec patins de 600 mm et contre poids 9300 kg.

 Perpendiculaire au châssis  Parallèle au châssis	Hauteur du crochet de levage par rapport au niveau du sol	3,0 m		4,5 m		6,0 m		7,5 m		9,0 m		Portée maximale		
														Maximum mm
flèche ME de 6,5 m balancier 2,55 m	6,0 m kg					*12 860	*12 860	*11 840	10 250			*11 050	8 940	8 140
	4,5 m kg			*19 240	*19 240	*14 670	13 930	*12 580	9 990			*11 060	7 950	8 680
	3,0 m kg			*22 060	20 050	*16 720	13 300	*13 590	9 670			*11 440	7 470	8 940
	1,5 m kg			*15 740	*15 740	*18 290	12 820	*14 460	9 400			11 580	7 350	8 940
	0 m kg			*23 190	19 220	*18 930	12 570	14 860	9 240			12 020	7 600	8 680
	-1,5 m kg	*16 930	*16 930	*24 370	19 290	*18 520	12 530	*14 460	9 220			*12 910	8 310	8 130
	-3,0 m kg	*28 150	*28 150	*21 790	19 550	*16 760	12 690					*13 030	9 880	7 230
	-4,5 m kg			*16 830	*16 830							*12 390	*12 390	5 810
flèche de 7,0 m balancier 2,55 m	6,0 m kg					*12 630	*12 630	*11 310	10 270			*10 980	8 060	8 710
	4,5 m kg					*14 650	13 740	*12 250	9 940	*11 110	7 550	*11 060	7 260	9 220
	3,0 m kg					*16 750	13 060	*13 350	9 590	*11 570	7 390	10 720	6 860	9 460
	1,5 m kg					*18 240	12 590	*14 270	9 300	11 420	7 250	10 620	6 760	9 460
	0 m kg					*18 790	12 380	14 730	9 130	11 330	7 170	10 970	6 950	9 210
	-1,5 m kg			*23 890	19 060	*18 450	12 360	*14 580	9 100			11 920	7 520	8 700
	-3,0 m kg	*25 020	*25 020	*21 800	19 310	*17 100	12 510	*13 300	9 250			*12 280	8 720	7 870
	-4,5 m kg			*18 060	*18 060	*13 930	12 890					*12 020	11 390	6 590
flèche de 7,0 m balancier 3,35 m	6,0 m kg							*10 290	*10 290	*9 860	7 860	*8 660	7 210	9 460
	4,5 m kg			*17 390	*17 390	*13 320	*13 320	*11 360	10 150	*10 320	7 700	*8 730	6 570	9 930
	3,0 m kg			*22 140	*20 140	*15 620	13 380	*12 620	9 750	*10 980	7 490	*9 030	6 240	10 150
	1,5 m kg			*14 340	*14 340	*17 490	12 790	*13 750	9 410	11 480	7 300	*9 580	6 140	10 150
	0 m kg			*17 590	*17 590	*18 550	12 450	*14 520	9 170	11 330	7 160	9 860	6 270	9 920
	-1,5 m kg	*12 690	*12 690	*25 020	18 910	*18 720	12 330	14 670	9 070	11 280	7 120	10 550	6 690	9 450
	-3,0 m kg	*21 670	*21 670	*23 500	19 080	*17 960	12 390	*14 150	9 100			*11 590	7 540	8 690
	-4,5 m kg	*27 480	*27 480	*20 640	19 440	*15 930	12 620	*11 970	9 360			*11 780	9 260	7 560
flèche de 7,0 m balancier 3,9 m	6,0 m kg							*9 450	*9 450	*9 090	7 890	*6 990	6 580	9 990
	4,5 m kg					*12 190	*12 190	*10 560	10 180	*9 650	7 690	*7 050	6 020	10 440
	3,0 m kg			*20 150	*20 150	*14 550	13 430	*11 880	9 740	*10 390	7 440	*7 280	5 720	10 650
	1,5 m kg			*19 550	19 180	*16 630	12 740	*13 130	9 330	*11 130	7 210	*7 710	5 620	10 650
	0 m kg			*19 410	18 640	*17 980	12 290	*14 060	9 040	11 200	7 030	*8 390	5 720	10 430
	-1,5 m kg	*12 720	*12 720	*24 360	18 510	*18 480	12 090	14 470	8 880	11 100	6 940	*9 490	6 050	9 980
	-3,0 m kg	*19 640	*19 640	*24 030	18 620	*18 090	12 090	*14 240	8 860	11 140	6 970	10 700	6 720	9 270
	-4,5 m kg	*28 640	*28 640	*21 730	18 930	*16 620	12 260	*12 910	9 020			*11 180	8 030	8 220
-6,0 m kg			*17 480	*17 480	*13 150	12 700					*11 160	11 010	6 670	
flèche de 7,0 m balancier 4,8 m	6,0 m kg									*7 930	*7 930	*6 480	5 820	10 760
	4,5 m kg							*9 250	*9 250	*8 600	7 740	*6 570	5 350	11 180
	3,0 m kg			*16 980	*16 980	*12 770	*12 770	*10 660	9 820	*9 440	7 440	*6 800	5 080	11 380
	1,5 m kg			*21 240	19 530	*15 130	12 850	*12 070	9 340	*10 310	7 150	*7 200	4 980	11 380
	0 m kg			*23 570	18 560	*16 920	12 230	*13 240	8 940	*11 050	6 910	*7 830	5 030	11 170
	-1,5 m kg	*12 870	*12 870	*24 770	18 150	*17 920	11 880	*13 990	8 690	10 910	6 750	8 460	5 270	10 750
	-3,0 m kg	*18 000	*18 000	*24 500	18 100	*18 090	11 750	14 180	8 590	10 850	6 690	9 250	5 750	10 090
	-4,5 m kg	*24 690	*24 690	*23 070	18 290	*17 330	11 820	*13 590	8 640	*10 710	6 790	*10 430	6 660	9 140
-6,0 m kg	*28 230	*28 230	*20 130	18 720	*15 250	12 110	*11 580	8 900			*10 880	8 490	7 780	

Remarques : 1. Machine en « Fine Mode-F » (amplification de la puissance), pour les capacités de levage.

2. Les charges ci-dessus sont conformes aux normes de capacité de levage de pelle hydraulique ISO 10567 et SAE J1097.





3. Les charges nominales ne dépassent pas 87% de la capacité de levage hydraulique ou 75% de la charge limite d'équilibre statique.

4. Les charges nominales indiquées avec un astérisque (*) sont plus limitées par la capacité hydraulique que par la charge limite d'équilibre statique.

CAPACITE DE LEVAGE (En bout de balancier, sans godet)

Remarque : Pour la capacité de levage avec godet, soustraire des valeurs suivantes le poids réel du godet à montage direct ou du godet à montage porte-outil et du porte-outil.

EC460B LC châssis mécaniquement rétractable avec patins de 600 mm et contre poids 9300 kg.

 Perpendiculaire au châssis  Parallèle au châssis	Hauteur du crochet de levage par rapport au niveau du sol	3,0 m		4,5 m		6,0 m		7,5 m		9,0 m		Portée maximale		
														Maximum mm
flèche ME de 6,5 m balancier 2,55 m	6,0 m kg					*13 000	*13 000	*11 890	10 360			*11 040	8 940	8 200
	4,5 m kg			*19 690	*19 690	*14 860	14 050	*12 670	10 090			*11 070	7 990	8 720
	3,0 m kg					*16 900	13 410	*13 680	9 770			*11 490	7 540	8 950
	1,5 m kg			*16 090	*16 090	*18 390	12 960	*14 520	9 510			11 770	7 460	8 920
	0 m kg			*24 220	19 480	*18 930	12 730	*14 880	9 360			12 280	7 750	8 640
	-1,5 m kg	*18 290	*18 290	*24 190	19 560	*18 420	12 710	*14 360	9 360			*12 940	8 530	8 060
	-3,0 m kg	*27 690	*27 690	*21 460	19 840	*16 490	12 890					*13 020	10 240	7 120
	-4,5 m kg													
flèche de 7,0 m balancier 2,55 m	6,0 m kg					*12 800	*12 800	*11 380	10 380			*10 980	8 080	8 770
	4,5 m kg					*14 850	13 860	*12 350	10 050	*11 150	7 650	*11 070	7 310	9 250
	3,0 m kg					*16 930	13 190	*13 450	9 700	*11 620	7 490	10 870	6 940	9 470
	1,5 m kg					*18 330	12 740	*14 340	9 420	11 590	7 350	10 800	6 870	9 450
	0 m kg			*13 680	*13 680	*18 790	12 550	*14 770	9 260	11 510	7 280	11 210	7 100	9 180
	-1,5 m kg			*23 740	19 350	*18 370	12 550	*14 520	9 240			*12 120	7 720	8 640
	-3,0 m kg	*26 440	*26 440	*21 540	19 620	*16 910	12 720	*13 070	9 410			*12 290	9 020	7 770
	-4,5 m kg			*17 570	*17 570	*13 430	13 140					*11 940	*11 940	6 440
flèche de 7,0 m balancier 3,35 m	6,0 m kg							*10 380	*10 380	*9 890	7 950	*8 660	7 230	9 510
	4,5 m kg			*17 850	*17 850	*13 540	*13 540	*11 480	10 240	*10 380	7 780	*8 750	6 620	9 960
	3,0 m kg			*20 610	20 270	*15 820	13 480	*12 730	9 850	*11 040	7 580	*9 060	6 310	10 160
	1,5 m kg			*14 380	*14 380	*17 630	12 920	*13 840	9 510	11 630	7 390	*9 650	6 230	10 140
	0 m kg			*18 140	*18 140	*18 600	12 600	*14 560	9 290	11 490	7 260	10 060	6 390	9 890
	-1,5 m kg	*13 490	*13 490	*24 950	19 180	*18 690	12 500	*14 710	9 190	11 450	7 220	10 800	6 840	9 390
	-3,0 m kg	*22 600	*22 600	*23 300	19 360	*17 840	12 570	*14 040	9 250			*11 610	7 760	8 600
	-4,5 m kg	*26 930	*26 930	*20 270	19 740	*15 640	12 830					*11 780	9 640	7 430
flèche de 7,0 m balancier 3,9 m	6,0 m kg							*9 540	*9 540	*9 130	7 980	*6 990	6 610	10 050
	4,5 m kg					*12 410	*12 410	*10 680	10 280	*9 720	7 770	*7 060	6 070	10 470
	3,0 m kg			*20 550	*20 550	*14 770	13 550	*12 000	9 830	*10 460	7 530	*7 310	5 790	10 660
	1,5 m kg			*19 150	*19 150	*16 790	12 870	*13 230	9 440	*11 190	7 300	*7 760	5 710	10 640
	0 m kg			*19 710	18 890	*18 060	12 450	*14 120	9 160	11 370	7 130	*8 480	5 830	10 400
	-1,5 m kg	*13 320	*13 320	*25 000	18 790	*18 480	12 270	*14 500	9 010	11 280	7 040	*9 610	6 190	9 930
	-3,0 m kg	*20 360	*20 360	*23 870	18 910	*18 010	12 280	*14 180	9 010	*11 280	7 100	*10 890	6 920	9 190
	-4,5 m kg	*29 500	*29 500	*21 440	19 240	*16 410	12 480	*12 690	9 190			*11 200	8 340	8 100
flèche de 7,0 m balancier 4,8 m	6,0 m kg									*7 980	*7 980	*6 480	5 860	10 810
	4,5 m kg							*9 370	*9 370	*8 670	7 820	*6 580	5 400	11 200
	3,0 m kg			*17 420	*17 420	*13 000	*13 000	*10 790	9 910	*9 520	7 530	*6 830	5 150	11 390
	1,5 m kg			*21 560	19 680	*15 330	12 970	*12 190	9 430	*10 380	7 240	*7 250	5 060	11 370
	0 m kg			*23 460	18 780	*17 040	12 370	*13 330	9 050	*11 110	7 000	*7 910	5 130	11 140
	-1,5 m kg	*13 300	*13 300	*24 790	18 410	*17 970	12 040	*14 030	8 810	11 090	6 850	8 660	5 390	10 700
	-3,0 m kg	*18 540	*18 540	*24 420	18 380	*18 060	11 930	*14 160	8 720	11 040	6 800	9 510	5 910	10 020
	-4,5 m kg	*25 430	*25 430	*22 870	18 590	*17 210	12 020	*13 480	8 790	*10 550	6 920	*10 480	6 880	9 030
-6,0 m kg	*27 620	*27 620	*19 750	19 050	*14 960	12 330	*11 250	9 090			*10 910	8 890	7 630	

- Remarques : 1. Machine en « Fine Mode-F » (amplification de la puissance), pour les capacités de levage.
 2. Les charges ci-dessus sont conformes aux normes de capacité de levage de pelle hydraulique ISO 10567 et SAE J1097.
 3. Les charges nominales ne dépassent pas 87% de la capacité de levage hydraulique ou 75% de la charge limite d'équilibre statique.
 4. Les charges nominales indiquées avec un astérisque (*) sont plus limitées par la capacité hydraulique que par la charge limite d'équilibre statique.

EQUIPEMENT DE SERIE

Moteur

Moteur diesel 4 temps turbocompressé à refroidissement par eau, injection directe, à air de suralimentation refroidi, conforme à l'Etape IIIA des normes européennes.

3 niveaux de filtration d'air, avec indicateur de colmatage et préfiltre

Pré-filtre à air

Préchauffage air d'admission

Coupure électrique du moteur

Filtre à carburant et séparateur d'eau

Pompe de remplissage du réservoir de carburant:

50 l/min avec arrêt automatique

Filtre à liquide de refroidissement

Alternateur, 80 A

Système de commande électrique / électronique

Contronics :

- Système de commande du mode avancé
- Système d'autodiagnostic

Indication de l'état de la machine

Servocommande par détection du régime moteur

Système de mode "Puissance maximale"

Système de ralenti automatique

Amplification de la puissance par touche unique

Sécurité arrêt/démarrage

Moniteur réglable

Interrupteur principal

Circuit de prévention

du redémarrage du moteur

Lampes halogènes haute puissance:

- 2 montées sur la tourelle
- 4 montées sur la flèche

Batteries 2 x 12 V / 200 Ah

Démarrage du moteur,

24 V / 6,6 kW

Système hydraulique

Système hydraulique automatique :

- Système de sommation
- Priorité à la flèche
- Priorité au balancier
- Priorité à la rotation

Soupape de régénération de la flèche et du balancier

Soupape anti-rebond pour la rotation

Valves de maintien de la flèche et du balancier

Système de filtration à étages multiples

Amortissement des vérins

Garniture d'étanchéité des vérins

contre les contaminations

Soupape hydraulique auxiliaire

Clapet en cas de rupture de flexibles: flèche

Circuit de déplacement rectiligne

Moteurs de translation à deux vitesses automatiques

Huile hydraulique ISO VG 46

Tourelle

Accès avec main courante

Coffre à outils

Plaques métalliques

antidérapantes perforées

Contrepoids, 9 300 kg

Protection inférieure

(renforcée 4,5 mm)

Cabine et équipement intérieur

Chauffage et climatisation

automatiques

Cabine montée sur amortisseurs

hydrauliques

Siège du conducteur et console

de commandes réglables

Antenne flexible

Levier hydraulique de verrouillage

de sécurité

Manette de commande avec

5 interrupteurs

Cabine tous temps, isolation

phonique avec:

- cendrier

- porte-gobelet
- allume-cigare
- serrures de porte
- vitres teintées
- tapis de sol
- avertisseur sonore
- vaste espace de rangement
- vitre frontale relevable
- pare-brise inférieur amovible
- ceinture de sécurité
- verre de sécurité
- essuie-glace de pare-brise possédant une fonction intermittente
- pare-soleil, avant, toit, arrière
- radio-cassette stéréo

Préparation pour kit anti-vandalisme

Contacteur d'allumage principal

Châssis porteur

Systèmes de réglage des chenilles

Chaîne cinématique

de chenilles étanche et graissée

Guide-chaînes

Protection inférieure

(renforcée 10 mm)

Entretien

Ensemble d'outils, maintenance

quotidienne

EQUIPEMENT AUXILIAIRE

Cabine et équipement intérieur

Siège :

- Siège en tissu
- Siège en tissu, avec chauffage
- Siège en tissu, avec chauffage
- et suspension pneumatique

Patins de chenilles

600 / 700 / 800 / 900 mm

à 3 arêtes

600 mm double arêtes

Equipement excavateur

Flèche : monobloc de 6,5 m, ME

7,0 m monobloc

Balancier : 2,55 / 3,35 / 3,9 / 4,8 m

EQUIPEMENT OPTIONNEL (De série pour certains marchés)

Moteur

Préchauffage du bloc moteur, 240 V

Préfiltre à bain d'huile

Chauffage du liquide

de refroidissement diesel

Equipement électrique

Phares supplémentaires :

- Montés sur la cabine
- 3 (à l'avant 2, à l'arrière 1)
- Monté sur le contrepoids 1

Dispositif avertisseur de surcharge

Gyrophare

Alarme de déplacement

Système hydraulique

Clapet en cas de rupture

de flexibles : balancier

Tuyauterie hydraulique

- Marteau et cisailles :
- débit d'une ou deux pompes
- Régulation du débit de la pompe
- pour le marteau et les cisailles
- Filtre retour supplémentaire
- Tuyauterie supplémentaire pour
- l'inclinaison godet et rotateur
- Inclinaison godet et rotateur
- Benne
- Ligne de fuite d'huile (drain)
- Tuyauterie pour porte-outil
- Porte-outil hydraulique Volvo,
- de taille S3
- Huile hydraulique ISO VG 32
- Huile hydraulique ISO VG 68

Huile hydraulique biodégradable 32

Huile hydraulique biodégradable 46

Flèche flottante

Pédale d'avancement rectiligne

Cabine et équipement intérieur

Protection contre les chutes d'objet

(FOG)

Structures de protection contre

les chutes d'objets montées

sur la cabine (FOPS)

Protection frontale contre la pluie

Protection contre le soleil, toit

(en acier)

Filet de sûreté pour la vitre avant

Essuie-glace inférieur

Kit anti-vandalisme

Clé spécifique

Châssis porteur

Guide chaîne intégral

Entretien

Kit d'outillage

Tous nos produits ne sont pas disponibles sur tous les marchés. Nous nous réservons le droit de modifier sans préavis les spécifications et les caractéristiques. Les illustrations ne représentent pas forcément la version standard de la machine.

VOLVO

Construction Equipment

www.volvo.com

Ref. No. 31 E 435 1646

Printed in Sweden 2005.12-1,0

Volvo, Eskilstuna

French

EXB