

볼보 대형 크롤러 굴삭기

# EC360B



본 사진은 옵션 사양 장비이며, 실제와 다를 수 있습니다.

**MORE CARE BUILT IN.**



현장 1 만족  
Volvo Bseries

# 이제, 대형현장은 볼보만이 가능하다!

## 볼보 대형굴삭기 EC360B



\*본 페이지의 장비사진은 옵션 사양이며, 실제와 다를 수 있습니다.



# EC360B

볼보 대형 굴삭기

고객의 마음으로 만들었습니다.

현장에서 먼저 인정하는 첨단 작업시스템의 파워성능, 볼보만이 가능한 차체와 부품의 놀라운 내구성, 초저연비 환경친화적 엔진의 대명사 - 볼보 디젤엔진

EC360B는 고객이 원하는 모든 부분을 놓치지 않았습니다.

이제, 마음이 원하는 것을 따르십시오. 볼보 EC360B는 최고의 선택입니다.



정비 편의성



고강도 작업장치



고강도 하부 주행체  
(2-그라우저 슈: 옵션)



운전 실내 공간



초 저연비, 고내구성 볼보엔진

# 첨단기능의 편안한 운전공간

운전자를 기분 좋게 -

섬세한 레버조작만으로도 전해오는 격이 다른 편안함,  
볼보만의 최첨단 기술로 이룩한 프리미엄급 운전공간은  
운전자를 먼저 생각합니다.



## 첨단기능의 안전하고 혁신적인 운전공간

볼보가 자랑하는 세계 최고수준의 Advanced Wide Cab

- 안전한 강화형 완전 가압식 캡
- 구석 구석 전달되는 세계 최대용량의 입체 냉난방시스템  
(에어콘 용량 6500Kcal, 히터 용량 7200Kcal)
- 실내온도에 따라 자동으로 설정되는 오토감응식 냉난방 컨트롤패널
- 체형에 따라 9가지 조절이 가능한 다기능 멀티 서스펜션 열선시트
- 인체공학적 다기능 설계의 각종 작업 편의 장치
- 사각지대없는 탁트인 작업 시야

## 인체공학적인 배열

엔진 공화전, 와이퍼, 주행속도 선택 등 각종 작업편의 장치가 효율적으로 배치되어 있으며, 특히 손가락의 촉감으로 스위치 조작 상태와 장비 작동상태를 확인할 수 있어 작업중 스위치 조작을 위해 작업시야를 놓치는 것을 방지해 줍니다. 또한 스위치는 각각의 독립회로를 채택하여 보다 안전한 작업, 보다 편리한 조작을 가능하게 합니다.



## 튼튼하고 쾌적한 운전공간

세계 최고의 볼보 Advanced Wide Cab은 구조물 강도를 강화한 가압식 캐빈으로 안전을 극대화하고 외부 먼지 유입을 극소화 하였습니다. 또한 전후 측면의 일체형 강화유리창은 사각지대 없이 시원한 작업시야를 제공합니다.

## 세계 최고 수준의 저소음 저진동 실현

5점 지지방식의 액체 봉입형 마운트로 캡의 연결부분을 밀봉, 캡 내부의 진동과 충격을 대폭 감소시켰으며, 운전자가 느끼는 소음을 최소화 하기위해 캡 내부에 음향적 방음 설계를 적용, 운전실내 소음을 세계최고 수준의 최저소음으로 유지시켜 장시간의 석산 및 험지 작업시에도 피로감이 적습니다.

## 손쉬운 작업을 위한 각종 편의장치

9가지 조절기능이 있는 고급 열선서스펜션 시트는 어떠한 체형이라도 편안한 자세가 가능합니다. 또한 각종 조정장치 및 레버를 운전자 중심으로 적절히 배치하여, 최소의 동작으로 효율적인 작업이 가능합니다.

- 고급 열선 서스펜션시트 표준장착

## 첨단 전자 디스플레이

I-ECU에 첨단 암호 입력 시스템(선택사양), 장비이력, 브레이커 유량조절, 브레이커 작업 시간, 장비작업 상태표시 등 첨단 기능을 더욱 보강하였습니다.



## 안락한 실내공간



사각지대없는 넓고 시원한 작업시야

대형 선블라이트

고급 서스펜션 열선시트

꼼꼼하게 배치된 인체공학 조정장치

스틸 루프가드



## Machine Electronic Control System

- ① 장비상태 표시 유니트(I-ECU)
- ② 엔진제어 유니트(E-ECU)
- ③ 장비제어 유니트(V-ECU)
- ④ 정비 프로그래밍 시스템(VCADS Pro)
- ⑤ 전자 정비분석 시스템(MATRIS/콘트로닉스)
- ⑥ 자동 에어 컨트롤 시스템
- ⑦ 엔진 파워모드 시스템



본 사진은 옵션 사양 장비이며, 실제와 다를 수 있습니다.

# 강력한 초대형급 작업성능

초저연비의 고효율을 발휘하는 볼보 전자제어식 엔진은 획기적인 엔진내구성과 부품수명으로 확실한 수익성을 보장합니다. 또한, 개선된 첨단기능의 강력한 작업성능은 어떤 현장에서도 최고수준의 높은 생산성을 발휘합니다.

## 획기적인 경제성을 보장하는 Volvo D12D 엔진

- 초저 연료소모로 높은 수익성 실현
- 세계 최고 수준의 엔진 내구성
- 첨단 컴퓨터 제어시스템
- 저소음 저진동 환경친화 엔진
- 배기량 12000cc 대형엔진의 초강력 파워



## Turbo-Charged CAC Volvo Diesel Engine

### 탁월한 인양능력



인양작업이 주로 이루어지는 작업구간 내에서 인양력을 최대로 발휘할 수 있도록 설계하였으며, 작업장치와 자연낙하방지 장치를 설치하여 더욱 안전하고 효율적으로 작업을 수행할 수 있습니다.

### 지능형 자동 작업모드

작동레버의 움직임에 따라 자동으로 작업모드가 변환되는 지능형 유압시스템을 적용하여 작업효율을 극대화 하였습니다.



### 뛰어난 기동성과 경사지 작업성

강력한 주행모터를 장착, 험지 탈출 및 등판 능력이 우수하며, 우수한 선회능력으로 고부하 경사지 작업시 거침없는 작업성능을 발휘합니다.



### 최적의 작업 속도와 파워



작업시 토오크와 속도를 최적으로 유지하여 경사지 및 고부하 작업시에도 빠르고 강력한 작업성을 자랑합니다.





본 사진은 옵션 사양 장비이며, 실제와 다를 수 있습니다.

# ‘볼보’ 그 이름으로도 든든하다-신뢰의 내구성

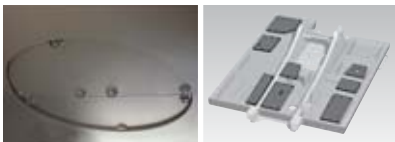
장비소유주 및 운전자는 항상 경제성과 생산성의 동시만족을 원합니다.  
EC360B는 이러한 고객의 요구조건에 맞도록 개발되었습니다.

EC360B는 개발시부터 험지작업현장의 요구조건을 동급이상으로 최대한 넓게 적용,  
각종 험지작업시 요구되는 내마모성과 내구성을 최대로 강화하였습니다.

## 볼보 브랜드의 주요기능품

EC360B의 주요기능품은 동급의 대형 장비 기준이 아닌, 험지현장의 초대형 장비 이상의 기준으로 제작되어, 오랜수명의 경제성까지 제공합니다.

- 험지 강화형 내구성 기준의 주요기능품 (메인펌프, 선회모터, 베어링 및 트랙롤러 등)
- 넓은 트랙게이지의 강화형 언더캐리지
- 높은안정성을 확보해주는 보강형 카운터웨이트
- 대구경 볼의 선회베어링
- 상하부의 험지용 언더커버(험지용 표준)



## 극대화된 하부 내구성



EC360B의 강화된 하부 작업 장치는 험지작업이나, 석산작업시의 지면조건에 항상 최적화로 유지되어 안정된 작업효율성을 보장합니다.

- 2-그라우저 슈 (험지용 표준)
- 3피스 방식의 강화형 하부 프레임
- 강화된 아이들러 프레임과 주행모터 보호커버

## 혁신적인 가변제어식 냉각시스템

대용량의 라디에이터와 새로운 개념의 가변 제어식 분리형 쿨링 시스템으로 최고의 냉각 성능을 발휘하여 장비의 작업성과 내구성을 크게 향상시켰습니다.



## 고성능 오일베스 크리너(옵션)

일반현장은 물론 험지및 오염되기 쉬운 열악한 환경에서의 장시간 작업에도 오일오염을 대폭 감소시켜, 오일교환 및 장비 수명 연장을 통한 경제적 이익을 최대한 보장합니다.



## 더욱 견고해진 강화형 작업장치

붐·암 등 작업장치의 재질을 대폭 강화하고 사이즈를 증대시켰으며, 고부하작업시 응력 집중을 완화시켜주는 컴퓨터 구조해석의 붐형상 설계로 작업에 자신감을 더해줍니다.



## 다양한 볼보 유압배관(옵션)

작업특성에 따라 지원되는 다양한 유압배관은 현장의 생산효율을 극대화 시켜줍니다.

- 브레이크, 시어, 크라샤/그래플 배관



· 험지용 풀 트랙가드 (험지용 표준)

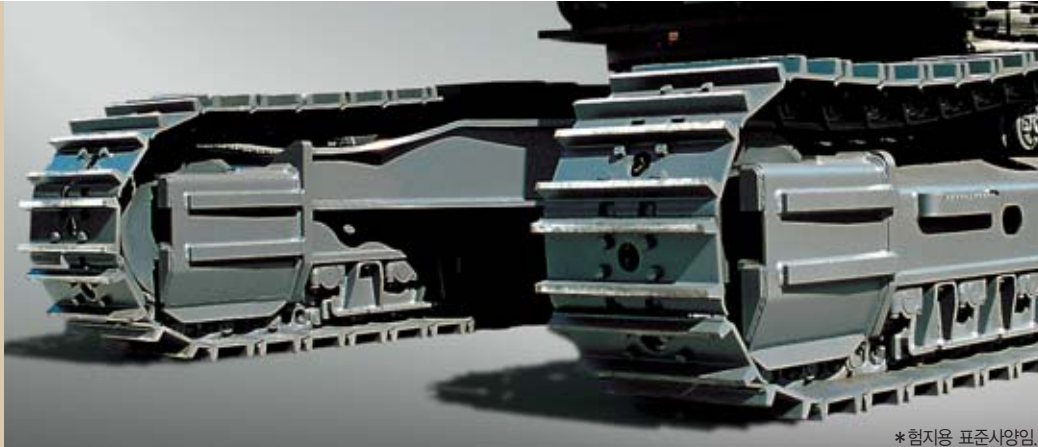


· 추가 보강된 카운트 웨이트 (험지용 표준)



· 강력한 내구성의 주행 모터





\*합지용 표준시양임.



본 사진은 옵션 사양 장비이며, 실제와 다를 수 있습니다.

# 작업효율을 높여주는 편리한 정비시스템

최고의 작업성은 빠르고 효율적인 정비점검에서 시작됩니다. EC360B는 정비공간을 획기적으로 넓히고, 소모품의 교환주기를 연장하였으며, 운전석에 앉아 장비의 상태를 실시간으로 확인할 수 있는 정비시스템으로 신속한 정비점검을 가능하게 합니다.

## 필터 및 주요기능품의 효율적 배치

편리한 리모터 방식의 각종 필터류와 그리스 공급, 주요기능품의 교환 점검을 손쉽게 수행할 수 있도록 최적의 위치로 배치, 설계하여 정비점검 시간을 획기적으로 단축하여 줍니다.



## 최첨단 정비시스템

최첨단 서비스 전자제어 Tool로 개선된 정비 시스템인 I-ECU, 서비스 콘트롤박스, MATRIS (PC용), VCADS Pro(프로그램)는 사용자의 장비작동 상태를 정확히 파악, 정비를 신속하고 정확하게 할 수 있으며, 작업상태에 맞게 장비를 프로그래밍하여 최적상태의 장비사용을 가능하게 합니다.



- 엔진 유압 및 주요 전기 전자 부품을 최적 상태로 유지해주는 볼보 정비 시스템

## 새롭게 적용된 신뢰의 볼보 기능품

신뢰성과 내구성을 자랑하는 볼보의 주요 기능품을 적용하여 장비의 가치를 더욱 높였습니다.

엔진	유압 기능품	전자 기능품	상하 프레임	운전실(Cabin)
냉각수 필터, 엔진, 엔진필터, 하우스 에어, 클리너 벨트, CAC, 라디에이터 호스, 오일 클러, 라디에이터, 수분 분리기, 알터네이터, 연료캠, 에어 브리더, 연료주입 펌프 키트, 연료 이송장치	유압 실린더 시일 키트, 호스, 럽차벨트, 유압 실린더, 유압 파이프, 선회 조인트, 선회 모터, 선회 링 기어, 메인 펌프, 유압 체크 밸브, 유압 파일렛 필터, 유압 리턴 필터, 유압 X1 필터, 유압 드레인 필터, 메인컨트롤 밸브, 트랙 모터	E-ECU, 작업등, I-BU, 배터리, V-ECU, 릴레이, 안전 릴레이, A/C 컨덴서, D/C 컨버터전기, 혼, A/C 컴프레서, 리시버 드라이버	카운터웨이트, 상부프레임, 하부프레임, 아이들러, 하부 롤러, 상부롤러, 스프로킷, 트랙링크, 공기박스	라디오 카세트, 스피커, 시동 키, 페달커버, 모니터, 유리, 와이퍼 컨트롤러, A/C 스위치
				<b>작업 장치</b>
				북, 암, 버켓, 작업장치 핀

## 접근이 쉬운 상부 디자인

크고 열기 쉬운 사이드 도어와 엔진후드, 밧데리커버, 개폐가 간편한 엔진 하단커버는 빠르고 간편한 정비를 가능하게 하며, 엔진 및 유압기 기 주변공간을 확보할 수 있어 손쉬운 부품교환 및 편리한 정비가 가능합니다.



- 주요부위에 초저소음의 고성능 방음재 표준부착

## 혹한기 시동 보조장치

EC360B는 혹한기 시동 오작동을 방지하기 위해 새로운 엔진 예열히터 및 엔진블록 히터 (선택사양), 고성능 수분 분리기 히터를 장착하여, 동절기 장비관리에서도 편리합니다.



- 청소가 간편한 라디에이터



- 일체형의 수분 분리기 히터 및 연료필터



- 정비 점검시 편리한 대형 서비스 워크웨이 (협지용 표준)

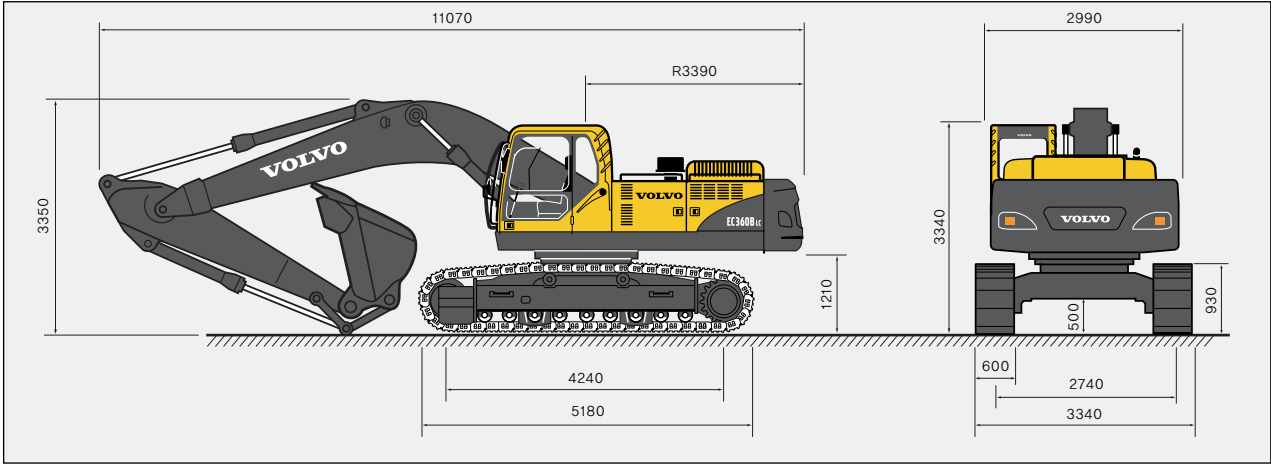


- 안전한 스틸 천공 플레이트

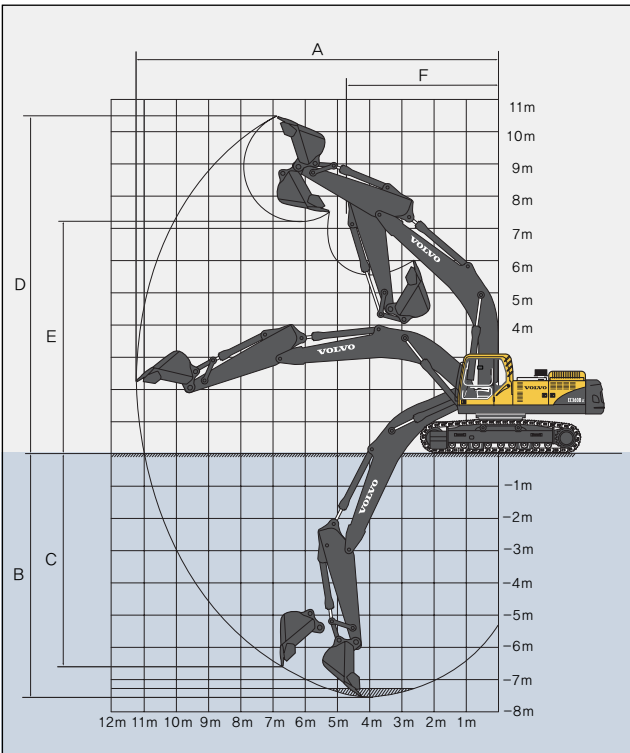


본 사진은 옵션 사양 장비이며, 실제와 다를 수 있습니다.

## ■ 외형규격



## ■ 작업범위



항 목	표준(강화) 붐(6.45m)			슈퍼롱붐(8.5m)	대량굴삭용(6.2m/2.6m)
	숏암(2.6m)	강화암(3.2m)	롱암(3.9m)	슈퍼롱암(5.0m)	
A 최대 굴삭반경 (mm)	10660	11180	11820	14970	10480
B 최대 굴삭깊이 (mm)	6890	7490	8200	11130	6720
C 최대 수직 굴삭깊이 (mm)	5110	5510	6140	10240	4800
D 최대 굴삭높이 (mm)	10160	10320	10600	12710	10070
E 최대 덤프높이 (mm)	7050	7240	7520	9440	6830
F 최소 회전반경(전방) (mm)	4380	4340	4320	5630	4180
비 고	OPT	표 준	OPT	모래용	대량용

## ■ 다양한 추가 선택사양

■ 안전키트 (추가작업등/경광등/주행알람)	■ 오일 베스 크리너	■ 서비스 워크웨이	■ 다양한 사이즈의 슈	■ 캡 전면 상부 보호구조물	■ 캡 전면 스크린
■ 다양한 버킷/투스	■ 디젤 냉각수히터	■ 엔진 블록히터	■ 캡 진입 플레이트	■ 파쇄용 보호 가드 • 실린더 보호 가드 • 스윙 베어링 가드 • 사이드 도어 가드 • 상부 프레임 가드	■ 다양한 유압 배관 • 브레이커 • 그래플 • 시어 • 크라샤 ■ 암호입력기능

## ■ 주요제원

■ 운전중량	kg	36500 ~ 38360
■ 버킷용량(SAE, 산적, 표준)	m <sup>3</sup>	1.61(1.45)
■ 엔진		
모 델		볼보 D12D
형 식		수냉식 6기통 디젤
정격출력	ps/rpm	250/1700
연료탱크용량	ℓ	620
최대토크	kg.m/rpm	138/1275
■ 유 압		
형 식		가변용량형 피스톤펌프×2, 기어펌프×1
토출압(작업/주행)	kg/cm <sup>2</sup>	320/350
펌프토출유량	ℓ /min	2×280
■ 성 능		
선회속도	rpm	9.7
주행속도(1단/2단)	km/h	3.3/4.5
굴삭력(버킷/암)	ton	19.6(21.5)/16.2(17.7)
등판능력(무부하)	°	35
견인력	ton	26.3
접지압	kg/cm <sup>2</sup>	0.67

※상기 제원은 표준장비 제원이며 품질개선을 위해 예고 없이 변경될 수 있습니다.  
※ < > 는 승압시 제원임.

## ■ 용도별 선택장치 사양

항목	종류	표준버킷				
		표준버킷	원석용버킷	경작업버킷	모래용버킷	대량용버킷
버킷용량(SAE, 산적)	(m <sup>3</sup> )	1.61	1.45	1.84	1.45	2.3
용 도		일반굴삭용	원석상차용	경작업용	모래용	대량상차용
선택암	숏암 (2.6m)	○	●	●	○	●
	표준암 (3.2m)	●	○	○	○	×
	롱 암 (3.9m)	○	○	□	○	×
	슈퍼롱암 (5.0m)	×	×	×	●	×
비 고		일반	허용용	OPT	OPT	OPT

●: 권장사양 ○: 사용가능사양 □: 저밀도 작업물질 적합사양 ×: 사용불가  
※석산의 원석작업장에서는 원석용 버킷을 권장합니다.  
※버킷용량은 작업물 비중이 1.8ton/m<sup>3</sup>일때 기준이며 표준불 장차시 기준임.

# 거친 현장 일수록 자신있다!

## EC360B 험지용 팩

■운전중량 : 37500 ~ 38000Kg

### 작업장치



■강화된 고강도 붐



■강화된 고강도 암



■원석용 버킷

### 캡



■상부보호 구조물



■서스펜션 열선 시트



■선 블라인드

### 상부



■카운트웨이트 추가보강 (Heavy Duty용)



■워크웨이 (Heavy Duty용)



■상부 언더커버 (Heavy Duty용)

### 하부



■2-그라우저 슈



■험지용 하부 언더커버



■험지용 하부 언더커버



■강화형 아이들러 가이드



■강화된 하부체 내구성

\*위 사진은 옵션 사양 적용기준임.

### 다양한 작업 용도별 장비사양



■파쇄 작업용



■대량 굴삭용



■머터리얼 핸들링용



■모래 상차용

\*위 사진들은 이미지사진으로 실제와 다를 수 있으며, 작업현장별 작업장치 및 장비사양은 당사 영업지사와 별도 상담하시길 바랍니다.



볼보건설기계는 다릅니다.  
볼보건설기계의 모든제품은 볼보만의 방법으로 디자인되고  
제작되어 고객에게 지원됩니다.  
이러한 차이점은 170년의 축적된 기술로 가능하며  
현장의 고객을 최우선으로 생각하는 볼보건설기계의 전통에서  
나옵니다. 고객을 더욱 안전하고 편리하게, 효율적으로 돕기위한  
생각은 볼보의 핵심가치입니다.  
이러한 볼보의 노력은 다양한 분야에서 고객을 지원하기 위한  
전세계적인 지원센터를 만들어내고 있습니다.  
전세계 고객들은 볼보를 만날때 최고의 가치만족을 얻어야  
하고 우리는 이러한 차이점을 자랑스럽게 생각합니다.

#### **More care. Built In.**

볼보의 제품속에는 고객을 위한 더 많은 노력이 담겨있습니다.



볼보건설기계의 일부 제품은 전세계 지역 여건에 따라 공급되지 않을 수 있으며, 지속적인 기술발전을 위해 제품의 사양과 디자인의 변경은 미리 고지하지 않을 수 있습니다. 또한 본 카탈로그의 제품내용은 반드시 표준제품을 의미하진 않습니다.

# **VOLVO**

**Construction Equipment**

[www.volvoce.co.kr](http://www.volvoce.co.kr)

## **볼보건설기계**

- 본 사 : 서울 용산구 한남동 726-173 볼보빌딩 5층 TEL(02)3780-9193/9182
- 서비스 콜센터 : 전국 어디서나 1644-1172

Ref. No. 50 1 435 1011  
Printed in Korea  
Volvo, Seoul

Korean  
2007. 03