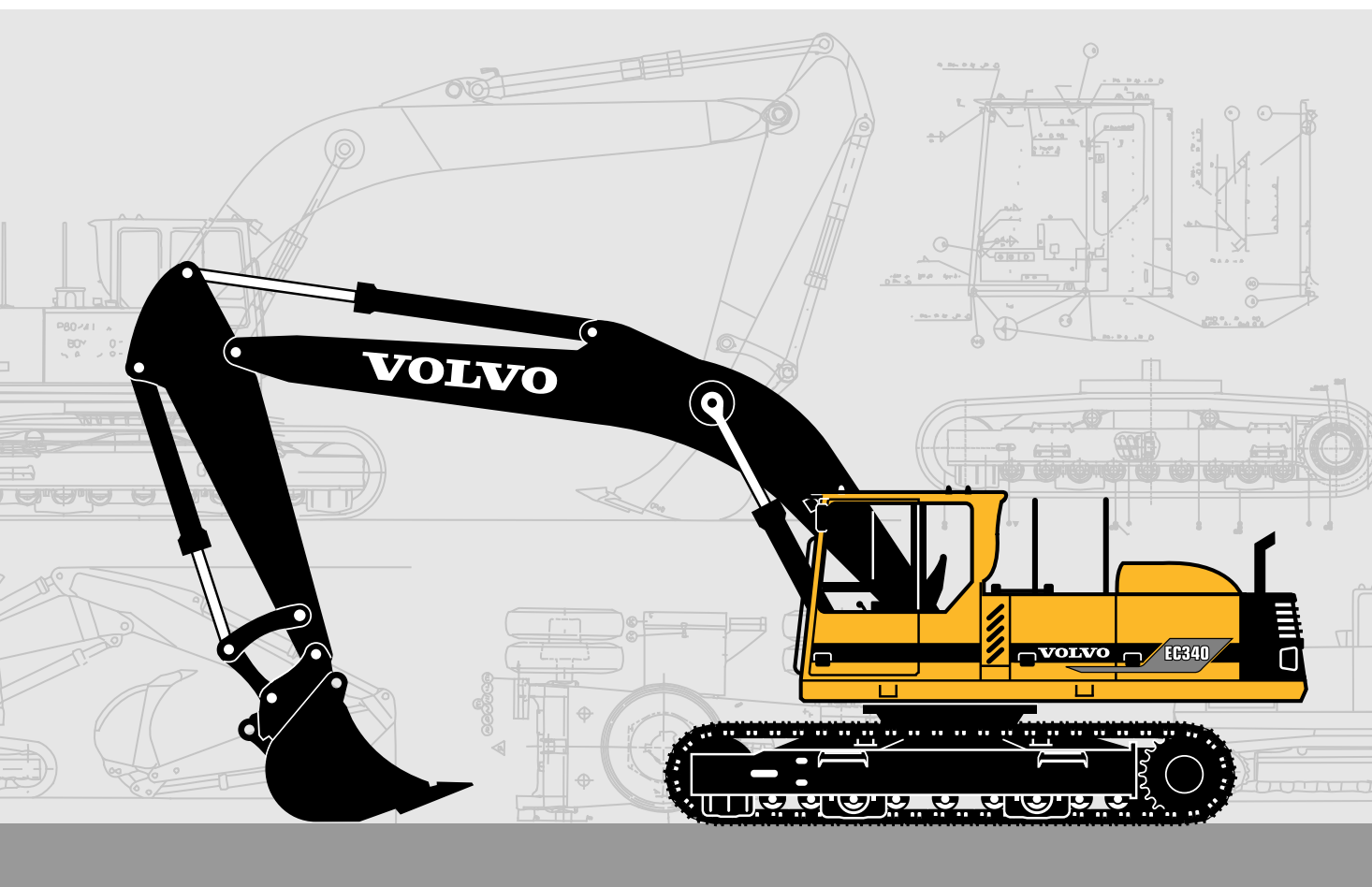


PELLE HYDRAULIQUE VOLVO

EC340



- Puissance moteur brute: 190 kW (258 ch)
- Poids de la machine: 33,5 - 36,7 t
- Godets: 1 200 – 2 500 l
- Turbodiesel Volvo à injection directe en version à faible taux d'émissions.
- Sélecteur de mode et régulation électronique de la charge limite par détection de régime, SSC.
- 3 pompes, 3 circuits. Chacun des mouvements de l'équipement excavateur dispose d'un circuit prioritaire, ce qui permet une totale indépendance entre les différents mouvements, jointe à une bonne précision.
- Cabine Care Cab
 - Système électronique de surveillance, Contronic E
 - Poste de travail ergonomique
 - Faible niveau de bruit
 - Air filtré
- Robuste équipement rétro avec paliers articulés sphériques en acier.
- Forces de levage, de cavage et de pénétration calculées pour des conditions de creusement difficiles.
- Châssis porteur long pour une bonne stabilité.
- Couronne de rotation en bain d'huile.
- Préparée pour un certain nombre d'équipements optionnels.
- Faible hauteur de transport.
- Vitesse de déplacement élevée, 5 km/h.

VOLVO



MOTEUR

Le moteur est un turbodiesel 4 temps à faible taux d'émissions, avec refroidisseur d'air de suralimentation (intercooler), spécialement développé pour équiper des pelles hydrauliques. La possibilité de tourner à faible régime contribue à réduire la consommation de carburant, le niveau de bruit et l'usure, tout en prolongeant la durée de vie du moteur. Le contrôle quotidien des niveaux d'huile, de liquide de refroidissement, etc., s'effectue sans quitter la cabine.

Filtration de l'air: A 3 étages.

Régulation automatique de régime (fonction décélération automatique): Le régime du moteur revient automatiquement au ralenti dès que le conducteur cesse d'actionner leviers et pédales.

Marque	Volvo
Modèle	TD 103 KAE
Puissance à	28,3 tr/s (1700 tr/min)
nette (ISO9249/DIN6271)	182 kW (247 ch)
brute (SAE J1349)	190 kW (258 ch)
Nombre de cylindres	6
Cylindrée	9,6 l
Alésage	120,65 mm
Course	140 mm



EQUIPEMENT ÉLECTRIQUE

Équipement électrique efficacement protégé, hautement performant. Centrale électrique sous forme de carte de circuits avec fusibles et relais facilement accessibles. La centrale électrique est préparée pour faciliter le branchement d'équipements en option. Coupe-batteries en standard.

Système de surveillance évolué, Contronic E, en standard. Ce système donne une information complète sur l'état de la machine et permet au conducteur de l'interroger et d'effectuer ses propres réglages. Les alarmes sont signalées par des témoins clignotants avec affichage en clair de la nature de l'anomalie.

Tension	24 V
Batteries	2 x 12 V
Capacité batteries	170 Ah
Alternateur	28 V / 55 A
Puissance alternateur	1540 W



SYSTÈME DE ROTATION

La rotation de la tourelle est commandée par un moteur à pistons axiaux et un réducteur planétaire. La rotation, qui comporte 3 étages de démultiplication, est prioritaire. Frein de rotation automatique. Couronne de rotation en bain d'huile.

Temps de rotation, du démarrage à l'arrêt	
90°	4,9 s
180°	7,1 s
Vitesse de rotation	8,6 tr/min

* Godet vide, équipement excavateur entièrement déplié



CONTENANCES

Réservoir de carburant	720 l
Système hydraulique, total	470 l
Moteur diesel	37,5 l
Circuit de refroidissement, avec	
antigel	58 l
Couronne de rotation	24 l



CHÂSSIS PORTEUR

Châssis porteur robuste. Galets et roues avant graissés à vie. 3 guide-chaînes en standard. La commande de translation s'effectue avec des pédales basculantes.

Versions: étroit et long ou large et long.

Dimension de chaîne	B6HD
Nombre de patins	2 x 53 st
Largeur de patin	600 mm
ou	700/800/900 mm
Nombre de galets porteurs	2 x 9 st
Nombre de galets de soutien	2 x 2 st
ou de glissières	2 x 1 st



PROPULSION

Chacune des deux chenilles est entraînée par un moteur à pistons axiaux. Les freins de chenilles, du type à disques, sont serrés par ressort et desserrés hydrauliquement. Les moteurs, les freins et les réducteurs sont efficacement protégés à l'intérieur des longerons de chenilles.

Force de traction maxi	332 kN
Vitesse de déplacement maxi	5,0 km/h
Rampe	49° (115 %)



CARE CAB

Cabine facilement accessible, avec large ouverture de porte. Revêtement intérieur insonorisant. Fixation sur silentblochs. Vitres panoramiques. Moitié supérieure du pare-brise escamotable sous le pavillon et moitié inférieure amovible. Vitre coulissante sur la porte.

Chauffage et dégivrage: Un ventilateur aspire de l'air extérieur filtré sous le siège de conduite. Cet air, après réchauffage, peut être librement réparti entre 14 bouches. Climatisation en option.

Poste de conduite ergonomique: Siège à chauffage électrique, avec suspension et appui-tête. Réglage en avancement, en hauteur et en inclinaison, appui-reins, et accoudoirs et leviers réglables individuellement.

Niveau sonore: Homologué selon 86/662/EEC.

Environnement (ISO 6393)	
L _{WA} (puissance du son)	108 dB(A)
Dans la cabine (ISO 6394)	
avec porte fermée	
L _{pA} (pression du son)	74 dB(A)



POIDS ET PRESSION

Machine avec flèche de 6,7 m, balancier de 2,9 m, porte-outil S3, godet de 1 450 kg et contrepoids de 6 300 kg.

Largeur de chenille	Poids de la machine	Pression au sol
600 mm	35 250 kg	63,6 kPa
700 mm	35 650 kg	55,2 kPa
800 mm	36 100 kg	48,9 kPa
900 mm	36 500 kg	43,9 kPa



SYSTÈME HYDRAULIQUE

Le système hydraulique à trois circuits "Excellence" est conçu pour une capacité de creusement élevée, une grande précision et une bonne économie de carburant.

Les trois pompes de travail sont à régulation de puissance et peuvent, pour les travaux de précision, desservir chacune un mouvement distinct de l'équipement excavateur. L'une des pompes est toutefois réservée prioritairement pour la rotation.

Le système inclut les principales fonctions suivantes:

- Amplification de puissance (HLD)**
 - Les forces de creusement, de levage et de traction augmentent toutes d'environ 20%.
- Rotation prioritaire**
 - Répartition de la puissance disponible entre la montée de flèche et la rotation pour des performances optimales.
- Décélération**
 - Possibilité de modifier la vitesse de creusement en cours de cycle (pour économiser le carburant).
- Position flottante**
 - Pour la purge de roche dans de meilleures conditions d'efficacité ou la manutention avec benne preneuse, ainsi que pour améliorer le confort du conducteur et économiser le carburant.

S'y ajoutent également les fonctions suivantes: régulation automatique du régime et de la charge limite, pour une utilisation optimale de la puissance du moteur. Les vérins de flèche sont par ailleurs équipés en standard de valves de sécurité en cas de rupture de flexible.

Pompe P1 (rotation, godet, équipements en option)

Pression maxi 31 MPa
Débit maxi 203 l/min

Pompes P2 et P3 (flèche, balancier, godet, moteurs de chenilles, équipements en option)

Pression maxi 31 MPa
Pression maxi avec fonction HLD 35 MPa
Débit maxi 2 x 253 l/min

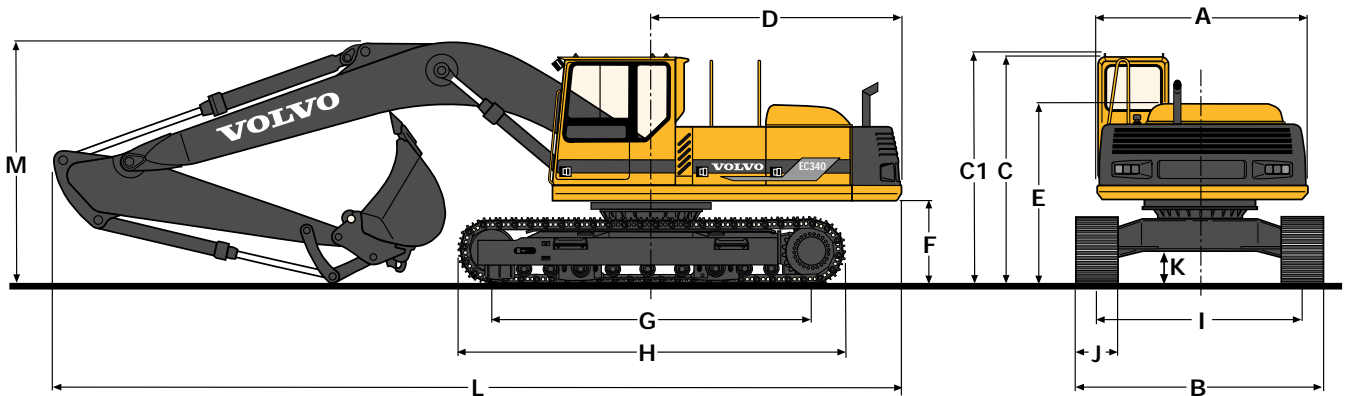
Pompe servo

Pression 6,5 MPa
Débit 21 l/min

Pompe de ventilateur

Pression 21 MPa
Débit 29 l/min

DIMENSIONS



A:	mm	2950	L:	mm	10600 (Flèche 6,0 m, balancier 2,2 m, équip. exc. ME)
B: ^{1*)}	mm	3000/3100/3200/3300	L:	mm	10500 (Flèche 6,0 m, balancier 2,4 m, 2,9 m ou 3,5 m)
B: ^{2*)}	mm	3300/3400/3500/3600	L:	mm	11300 (Flèche 6,7 m, balancier 2,4 m)
C:	mm	3080	L:	mm	11200 (Flèche 6,7 m, balancier 2,9 m ou 3,5 m)
C1:	mm	3130	M:	mm	3330 (Flèche 6,0 m, balancier 2,2 m, équip. exc. ME)
D:	mm	3300	M:	mm	3250 (Flèche 6,0 m, balancier 2,4 m)
E:	mm	2430	M:	mm	3480 (Flèche 6,0 m, balancier 2,9 m)
F:	mm	1150	M:	mm	3540 (Flèche 6,0 m, balancier 3,5 m)
G:	mm	4200	M:	mm	3230 (Flèche 6,7 m, balancier 2,4 m)
H:	mm	5130	M:	mm	3370 (Flèche 6,7 m, balancier 2,9 m)
I: ^{1*)}	mm	2400	M:	mm	3410 (Flèche 6,7 m, balancier 3,5 m)
I: ^{2*)}	mm	2700			
J:	mm	600/700/800/900			
K:	mm	480			

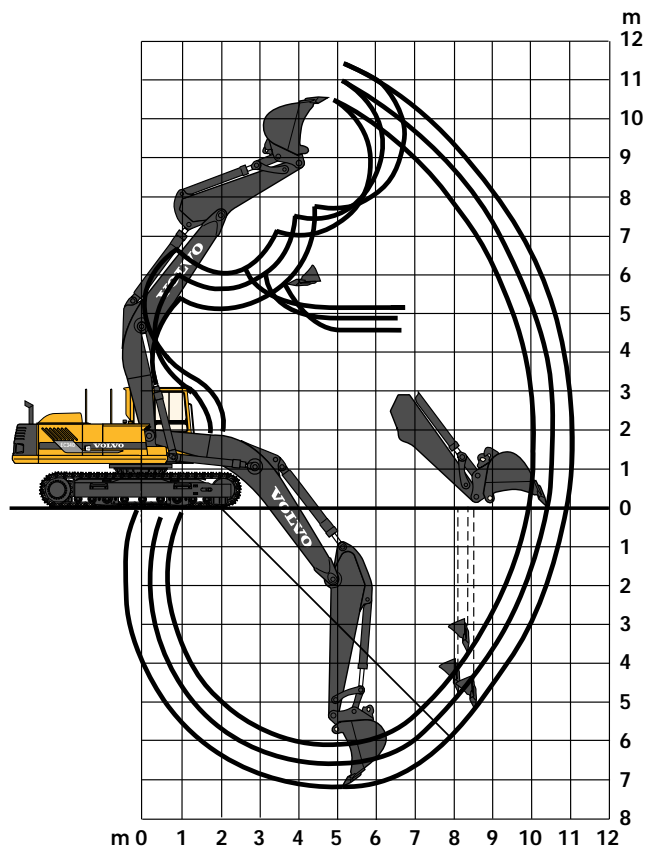
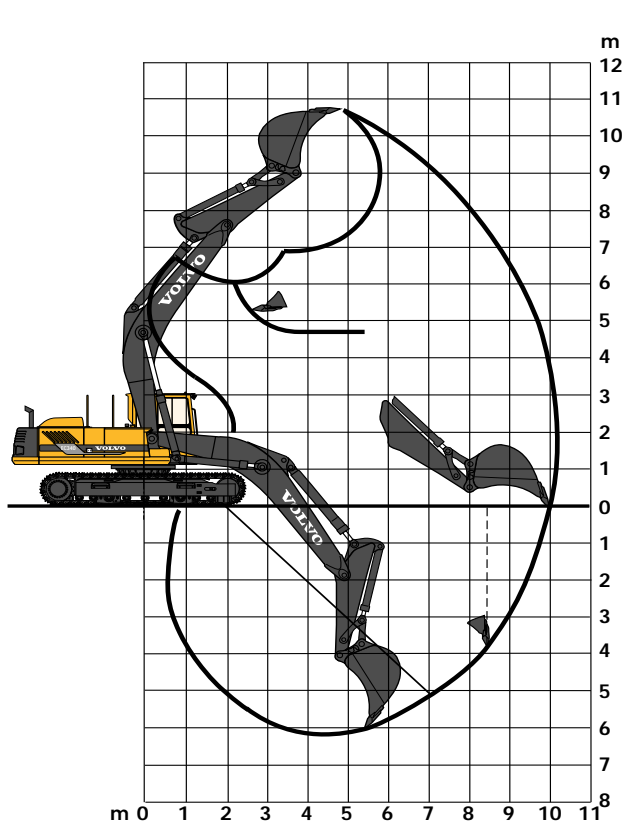
1*) Châssis porteur étroit

2*) Châssis porteur large

DIAGRAMME DE CREUSEMENT

Flèche monobloc de 6,0 m et balancier de 2,2 m, équipement excavateur ME

Flèche monobloc de 6,0 m et balancier de 2,4 / 2,9 / 3,5 m



Flèche monobloc	m	6,0	6,0	6,0	6,0
Balancier	m	2,2	2,4	2,9	3,5
Portée maxi	m	10,2	10,0	10,6	11,1
Portée maxi au niveau du sol	m	10,0	9,9	10,4	10,9
Profondeur de creusement maxi	m	5,8	6,1	6,6	7,2
Hauteur maxi entre le sol et les dents du godet	m	10,7	10,5	11,1	11,3
Hauteur de déversement maxi	m	6,9	7,0	7,5	7,7
Hauteur pratique de déversement maxi	m	4,7	5,0	4,8	4,5
Profondeur pratique de creusement pour un angle d'éboulement de 45°	m	5,2	5,1	5,5	5,8
Profondeur de creusement maxi à la verticale	m	3,8	3,7	4,8	5,1
Rayon de rotation avant mini	m	3,1	3,2	3,1	3,1

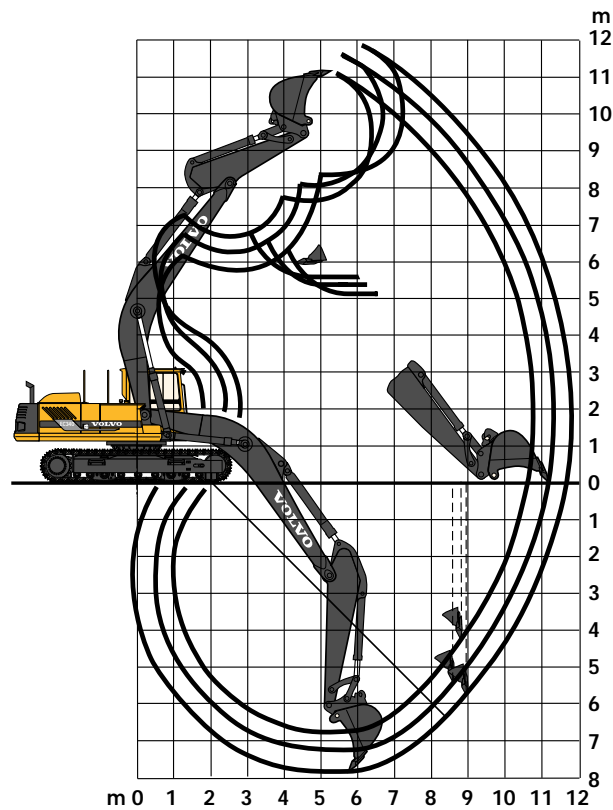
Forces de creusement avec godet GP à montage direct:		2500 l		1300 l	
Force de cavage	kN	228	259	259	259
Force de pénétration	kN	182	191	168	147
Angle de pivotement du godet	°	175	175	175	175

Volumes de godets maxi autorisés sur porte-outil:		Châssis porteur étroit			
Godet GP (1,8 t/m ³)	l	–	2100	1900	1700
Godet RB (2,0 t/m ³)	l	–	1800	1600	1420
Volumes de godets maxi autorisés sur porte-outil		Châssis porteur large			
Godet GP (1,8 t/m ³)	l	2500*	2350	2100	1900
Godet RB (2,0 t/m ³)	l	2120*	2050	1830	1640

* Calcul valable pour le montage direct

DIAGRAMME DE CREUSEMENT

Flèche monobloc de 6,7 m et balancier
de 2,4, 2,9 ou 3,5 m

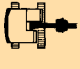
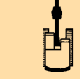


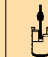


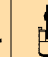




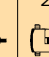






Flèche monobloc	m	6,7	6,7	6,7
Balancier	m	2,4	2,9	3,5
Portée maxi	m	10,8	11,3	11,8
Portée maxi au niveau du sol	m	10,6	11,2	11,7
Profondeur de creusement maxi	m	6,8	7,3	7,9
Hauteur maxi entre le sol et les dents du godet	m	11,1	11,7	11,9
Hauteur de déversement maxi	m	7,6	8,0	8,3
Hauteur pratique de déversement maxi	m	5,6	5,3	5,1
Profondeur pratique de creusement pour un angle d'éboulement de 45°	m	5,6	6,0	6,3
Profondeur de creusement maxi à la verticale	m	4,3	5,4	5,7
Rayon de rotation avant mini	m	3,7	3,5	3,5

Forces de creusement avec godet GP à montage direct:		1300 l		
Force de cavage	kN	259	259	259
Force de pénétration	kN	191	168	147
Angle de pivotement du godet	°	175	175	175

Volumes de godets maxi autorisés sur porte-outil:		Châssis porteur étroit		
Godet GP (1,8 t/m ³)	l	1710	1520	1350
Godet RB (2,0 t/m ³)	l	1490	1320	1180
Volumes de godets maxi autorisés sur porte-outil		Châssis porteur large		
Godet GP (1,8 t/m ³)	l	1970	1760	1570
Godet RB (2,0 t/m ³)	l	1710	1540	1370

CAPACITÉ DE LEVAGE (au crochet du porte-outil, sans godet. Unité: tonne)

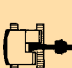

 Sens transversal  Sens longitudinal	Hauteur des fixations du godet	Portée, à partir du centre de la machine																	
		1) = Châssis porteur étroit 2) = Châssis porteur large																	
		4,5 m			6,0 m			7,5 m			9,0 m			Portée maxi					
																	Max. m		
Equipement ME Flèche monobloc 6,0 m et balancier 2,2 m Largeur de chenille 600 mm	7,5 m		11,4*	11,4*												8,5*	8,5*	5,7	
	6,0 m		11,8*	11,8*		10,0	10,3*									7,8*	7,8*	6,9	
	4,5 m		13,4*	13,4*		9,4	10,8*		6,8	8,9*						6,7	7,8*	7,6	
	3,0 m		13,1	15,6*		8,8	11,6*		6,5	9,6*						6,0	7,7*	8,0	
	1,5 m		12,5	16,5*		8,4	12,1*		6,3	9,7*						5,7	7,8*	8,1	
	0,0 m		12,3	15,8*		8,2	12,0*		6,2	9,4*						5,8	8,4*	7,9	
	-1,5 m		12,3	14,1*		8,1	11,0*									6,4	8,6*	7,3	
	-3,0 m		11,2*	11,2*		8,3	8,6*									7,7	7,7*	6,4	
Flèche monobloc 6,0 m et balancier 2,4 m Largeur de chenille 600 mm	7,5 m	10,8*	10,8*	10,8*												7,1*	7,1*	7,1*	5,8
	6,0 m	11,4*	11,4*	11,4*	8,8	10,0	10,0*									6,5*	6,5*	6,5*	7,0
	4,5 m	12,6	13,0*	13,0*	8,3	9,4	10,5*	6,0	6,8	8,3*						5,7	6,5	6,6*	7,7
	3,0 m	11,5	13,2	15,2*	7,8	8,8	11,4*	5,7	6,5	9,5*						5,1	5,8	6,5*	8,1
	1,5 m	10,8	12,5	16,4*	7,3	8,4	12,0*	5,5	6,2	9,6*						5,0	5,6	8,0*	8,1
	0,0 m	10,5	12,2	16,0*	7,1	8,1	12,0*	5,3	6,1	9,4*						5,0	5,7	8,8*	7,9
	-1,5 m	10,5	12,2	14,4*	7,0	8,1	11,1*									5,4	6,2	8,6*	7,4
	-3,0 m	10,6	11,6*	11,6*	7,2	8,2	9,0*									6,5	7,4	8,0*	6,5
Flèche monobloc 6,0 m et balancier 2,9 m Largeur de chenille 600 mm	7,5 m				7,5*	7,5*	7,5*									5,2*	5,2*	5,2*	6,6
	6,0 m	9,7*	9,7*	9,7*	8,9	9,2*	9,2*	5,8*	5,8*	5,8*						5,2*	5,2*	5,2*	7,6
	4,5 m	12,2*	12,2*	12,2*	8,4	9,5	10,0*	6,0	6,8	8,7*						4,8*	4,8*	4,8*	8,3
	3,0 m	11,9	13,6	14,6*	7,9	9,0	11,0*	5,7	6,5	9,1*						4,6	5,3	5,4*	8,6
	1,5 m	11,0	12,7	16,2*	7,4	8,5	11,8*	5,5	6,2	9,5*						4,4	5,0	5,4*	8,7
	0,0 m	10,6	12,3	16,4*	7,1	8,2	12,1*	5,3	6,0	9,5*						4,5	5,1	6,1*	8,5
	-1,5 m	10,5	12,2	15,2*	7,0	8,1	11,5*	5,2	6,0	8,8*						4,8	5,5	7,5*	8,0
	-3,0 m	10,6	12,3	12,8*	7,1	8,1	9,8*									5,6	6,4	7,5*	7,2
-4,5 m	8,9*	8,9*	8,9*												6,3*	6,3*	6,3*	5,9	
Flèche monobloc 6,0 m et balancier 3,5 m Largeur de chenille 600 mm	7,5 m				6,6*	6,6*	6,6*									4,1*	4,1*	4,1*	7,2
	6,0 m				7,6*	7,6*	7,6*	6,1*	6,1*	6,1*						3,7*	3,7*	3,7*	8,2
	4,5 m	10,1*	10,1*	10,1*	8,5	9,2*	9,2*	6,0	6,8	7,7*						3,8*	3,8*	3,8*	8,8
	3,0 m	12,2	13,4*	13,4*	8,0	9,1	10,3*	5,7	6,5	8,6*	4,2	4,7*	4,7*			4,1*	4,1*	4,1*	9,1
	1,5 m	11,1	12,9	15,5*	7,4	8,5	11,3*	5,4	6,2	9,1*	4,1	4,7	5,5*			3,9	4,1*	4,1*	9,2
	0,0 m	10,5	12,3	16,3*	7,1	8,1	11,9*	5,2	5,9	9,3*	4,0	4,6	4,7*			4,0	4,6	4,7*	9,0
	-1,5 m	10,3	12,0	15,6*	6,9	7,9	11,6*	5,0	5,8	9,0*						4,3	4,9	6,1*	8,5
	-3,0 m	10,3	12,1	13,8*	6,8	7,9	10,5*	5,1	5,8	7,8*						4,8	5,5	6,9*	7,8
-4,5 m	10,6*	10,6*	10,6*	7,0	7,8*	7,8*									6,2	6,6*	6,6*	6,6	

* La charge utile est limitée par la capacité de levage du système hydraulique de la machine.

Les valeurs ci-dessus sont calculées conformément à la norme ISO 10567. Elles ne dépassent pas 87% de la capacité de levage hydraulique ou 75% de la charge de basculement lorsque la machine se trouve sur un sol stable et horizontal.

Pression de service avec fonction HLD = 35 MPa (350 bars)

CAPACITÉ DE LEVAGE (au crochet du porte-outil, sans godet. Unité: tonne)

 Sens transversal  Sens longitudinal	Hauteur des fixations du godet	Portée, à partir du centre de la machine															Max. m					
		1) = Châssis porteur étroit 2) = Châssis porteur large									Portée maxi											
		4,5 m			6,0 m			7,5 m			9,0 m			Portée maxi								
	1)	2)		1)	2)		1)	2)		1)	2)		1)	2)								
Flèche monobloc 6,7 m et balancier 2,4 m Largeur de chenille 600 mm	7,5 m				8,9*	8,9*	8,9*															
	6,0 m	10,9*	10,9*	10,9*	8,6	9,2*	9,2*	6,1	6,9	8,3*				7,0*	7,0*	7,0*						6,8
	4,5 m	11,9	13,1*	13,1*	8,0	9,1	10,0*	5,8	6,6	8,5*				5,7	6,4	6,9*						7,8
	3,0 m				7,4	8,4	11,0*	5,5	6,2	8,9*				4,8	5,4	6,3*						8,5
	1,5 m				6,9	7,9	11,6*	5,2	5,9	9,2*				4,3	4,9	7,0*						8,8
	0,0 m	10,1	11,8	13,6*	6,7	7,7	11,6*	5,0	5,7	9,2*				4,1	4,7	7,0*						8,9
	-1,5 m	10,1	11,8	13,7*	6,6	7,6	11,0*	5,0	5,7	8,6*				4,2	4,8	7,7						8,7
	-3,0 m	10,1	11,6*	11,6*	6,7	7,7	9,4*							4,5	5,1	7,7*						8,2
	-4,5 m	8,4*	8,4*	8,4*	6,6*	6,6*	6,6*							5,2	5,9	7,3*						7,4
													6,2*	6,2*	6,2*						6,2	
Flèche monobloc 6,7 m et balancier 2,9 m Largeur de chenille 600 mm	9,0 m				6,3*	6,3*	6,3*															
	7,5 m				8,2*	8,2*	8,2*	5,4*	5,4*	5,4*				5,8*	5,8*	5,8*						6,1
	6,0 m	10,1*	10,1*	10,1*	8,6*	8,6*	8,6*	6,1	6,9	7,8*				5,4*	5,4*	5,4*						7,5
	4,5 m	12,2*	12,2*	12,2*	8,1	9,2	9,5*	5,8	6,6	8,1*	4,3	4,9	5,4*	5,0	5,4*	5,4*						8,4
	3,0 m	11,1	12,8	14,7*	7,5	8,6	10,6*	5,5	6,2	8,6*	4,1	4,7	7,5*	4,3	4,9	5,4*						9,0
	1,5 m	10,3	12,0	12,5*	7,0	8,1	11,4*	5,2	5,9	9,0*	4,0	4,6	7,4	3,9	4,5	5,7*						9,3
	0,0 m	10,0	11,8	14,5*	6,7	7,7	11,7*	5,0	5,7	9,2*	3,9	4,5	7,3	3,7	4,3	5,8*						9,4
	-1,5 m	10,0	11,7	14,5*	6,6	7,6	11,2*	4,9	5,6	8,8*				3,8	4,3	6,6*						9,2
	-3,0 m	10,1	11,8	12,7*	6,6	7,7	10,0*	4,9	5,7	7,8*				4,0	4,6	7,1*						8,8
-4,5 m	9,8*	9,8*	9,8*	6,8	7,7*	7,7*							4,5	5,2	6,8*						8,1	
													5,7	6,2*	6,2*						6,9	
Flèche monobloc 6,7 m et balancier 3,5 m Largeur de chenille 600 mm	9,0 m				6,3*	6,3*	6,3*															
	7,5 m				7,2*	7,2*	7,2*	5,9*	5,9*	5,9*				4,4*	4,4*	4,4*						6,8
	6,0 m				7,8*	7,8*	7,8*	6,1	6,9	7,1*				4,1*	4,1*	4,1*						8,1
	4,5 m	11,0*	11,0*	11,0*	8,3	8,8*	8,8*	5,8	6,6	7,6*	3,8*	3,8*	3,8*	3,8*	3,8*	3,8*						9,0
	3,0 m	11,4	13,2	13,5*	7,6	8,7	10,0*	5,5	6,2	8,2*	4,3	4,9	6,2*	3,8	4,2*	4,2*						9,5
	1,5 m	10,4	12,1	15,4*	7,0	8,1	11,0*	5,1	5,9	8,7*	4,1	4,7	7,1*	3,5	4,0	4,4*						9,8
	0,0 m	9,9	12,0	15,7*	6,6	7,7	11,4*	4,9	5,6	9,0*	3,9	4,5	7,3*	3,3	3,8	4,4*						9,9
	-1,5 m	9,7	11,4	15,0*	6,4	7,5	11,3*	4,7	5,5	8,8*	3,7	4,2	7,0*	3,3	3,9	5,1*						9,7
	-3,0 m	9,8	11,5	13,5*	6,4	7,4	10,4*	4,7	5,4	8,1*				3,5	4,1	5,7*						9,3
-4,5 m	10,0	11,0*	11,0*	6,5	7,6	8,6*	4,9	5,6	6,3*				3,9	4,6	6,6*						8,6	
													4,8	5,5	6,1*						7,6	
Flèche monobloc 6,7 m et balancier 2,4 m (Sans porte-outil) Largeur de chenille 900 mm	7,5 m				8,9*	8,9*	8,9*															
	6,0 m	10,9*	10,9*	10,9*	8,9	9,2*	9,2*	6,3	7,1	8,3*				7,0*	7,0*	7,0*						6,8
	4,5 m	12,3	13,1*	13,1*	8,2	9,3	10,0*	6,0	6,8	8,5*				5,9	6,6	6,9*						7,8
	3,0 m				7,6	8,7	11,0*	5,7	6,4	8,9*				4,9	5,6	6,3*						8,5
	1,5 m				7,2	8,2	11,6*	5,4	6,1	9,2*				4,5	5,1	7,0*						8,8
	0,0 m	10,5	12,3	13,6*	6,9	8,0	11,6*	5,2	6,0	9,2*				4,3	4,9	7,0*						8,9
	-1,5 m	10,4	12,2	13,7*	6,9	7,9	10,9*	5,1	5,9	8,6*				4,3	5,0	7,8*						8,7
	-3,0 m	10,5	11,6*	11,6*	6,9	8,0	9,4*							4,6	5,3	7,7*						8,2
	-4,5 m	8,4*	8,4*	8,4*	6,6*	6,6*	6,6*							5,4	6,1	7,3*						7,4
													6,2*	6,2*	6,2*						6,2	

* La charge utile est limitée par la capacité de levage du système hydraulique de la machine.

Les valeurs ci-dessus sont calculées conformément à la norme ISO 10567. Elles ne dépassent pas 87% de la capacité de levage hydraulique ou 75% de la charge de basculement lorsque la machine se trouve sur un sol stable et horizontal.

Pression de service avec fonction HLD = 35 MPa (350 bars)

EQUIPEMENTS STANDARD

Moteur et équipement électrique

Contronic E - système informatisé de surveillance et d'alarme
Coupe-batteries et robinet de fermeture de l'alimentation en carburant
Décélérateur - régulation électronique du régime
Régulation automatique du régime
Régulation par ordinateur du contrôle de limite de charge (SSC)
3 étages de filtration d'air avec indicateur de colmatage
Compteur horaire
Compte-tours
Jauge de carburant
Résistance électrique de démarrage à froid
Circuit électrique 24 V
Centrale électrique sur carte électronique (bien protégée)
Filtres de carburant avec décanteur

Châssis porteur

Couronne de rotation en bain d'huile
Tendeur de chaîne hydraulique
3 guide-chaînes de chaque côté
Anneaux d'ancrage/remorquage

Tourelle

Contrepoids 6 300 kg
Voie d'accès

Sécurité et confort

Sécurité empêchant d'actionner leviers et pédales par inadvertance
Valve de sécurité en cas de rupture de flexible, vérin de flèche
Indicateur de surcharge
Eclairage:
Projecteurs de travail (halogènes): 4 AV, 1 AR
Eclairage intérieur cabine et compartiment moteur
Rétroviseurs:
1 intérieur, 4 extérieurs
Chauffage cabine
Siège de conduite ergonomique à chauffage électrique avec ceinture autour des hanches
Prise d'air extérieur filtré
Lanterneau en matière plastique spéciale
Vitre latérale ouvrante
Sortie de secours par la lunette AR

Verre de pare-brise teinté (pas à l'avant)
Pare-soleil intérieur
Essuie-glace à intermittence sur les deux moitiés du pare-brise
Lave-glace
Klaxon
Pot silencieux avec grille à flammèches
Clapet de vidange d'huile moteur
Possibilité de contrôle automatique de frein de rotation

Système hydraulique

Vérin de flèche avec position flottante
3 pompes à pistons axiaux à débit variable
Selecteur de mode pour augmentation de force
Manipulateurs courts à 4 interrupteurs
Vérins hydrauliques avec amortisseurs internes de fin de course dans les deux sens
Priorité de rotation
Moteurs de translation à deux vitesses avec valve de frein interne et frein à disques

Filtres pour huile de fuites du type "plein débit" 13 µm (abs), à remplacer toutes les 2000 h
Accumulateur d'assistance
Ventilateur de réfrigérant
Contrôle de refroidissement par thermostat

Équipement excavateur

Amortissement de fin de course sur tous les vérins
Paliers articulés sphériques en acier pour toutes les articulations principales
Crochet de levage de sécurité 14 t
Oeillets de tiges de pistons soudés par friction
Points de fixation pour équipements optionnels

OPTION OBLIGATOIRE

Châssis porteur

Etroit
Large
Galets de soutien (FR)
Glissières

Patins de chenilles de

600 mm (FR)
700 mm
800 mm
900 mm
à trois arrêtes avec trou d'évacuation

Équipement excavateur

Flèches
Flèche monobloc 6,0 m (FR)
Flèche monobloc 6,7 m

Balancier

2,2 m (Mass Excavation)
2,4 m (FR)
2,9 m
3,5 m

Godets

Pour Porte-outil S3
Pour montage direct

Godets GP	Godets RB
2300 l	2000 l
2100 l	1800 l
1900 l	1600 l
1700 l	1400 l

Pour montage direct

Godet GP (Mass Excavation)
2500 l

Porte-outil à verrouillage hydraulique S3

EQUIPEMENT OPTIONNEL (Standard sur certains marchés)

Moteur et équipement électrique

Réchauffeur à gazole pour la cabine et le moteur, avec minuterie numérique
Réchauffeur de moteur, électrique, 220 V
Grille de protection pour réfrigérant
Alternateur 80A, courant alternatif
Filtre à bain d'huile - purification supplémentaire de l'air d'aspiration
Filtre pour liquide de refroidissement

Châssis porteur

Coffre verrouillable
Outillage (FR)

Sécurité et confort

Grille de sécurité, pare-brise
Grille de sécurité, lanterneau (homologuée FOPS 3449)
Toit de sécurité (homologué FOGS-ISO 10262)
Extincteur
Projecteur supplémentaire sur la flèche
Pompe de remplissage à commande hydraulique, 90 l/min, avec sécurité antidébordement (FR)
Pompe de circulation supplémentaire pour le circuit de chauffage lorsque la machine est arrêtée
Valve de sécurité en cas de rupture de flexible, vérin de balancier
Pare-soleil extérieur (FR)
Store sur lunette AR (FR)

Climatisation (FR)
Filtre micrométrique, ventilation cabine
Réchauffeur de gamelle
Autoradio avec lecteur de cassettes (FR)
Passerelles latérales
Alarme de conduite/rotation

Système hydraulique

Huile biodégradable
Équipement hydraulique pour:
A. Godet orientable/rotateur
B. Marteau/cisaille/grappin/grappin de triage
C. Porte-outil
D. Outils à main
E. Alternateur pour aimant (4ème pompe de travail)

(FR) = Standard France

Dans le cadre de notre politique d'amélioration continue de nos produits, nous nous réservons le droit de modifier sans préavis spécifications et caractéristiques. A noter par ailleurs que les illustrations ne représentent pas toujours la version standard de la machine.

VOLVO

Volvo Construction
Equipment