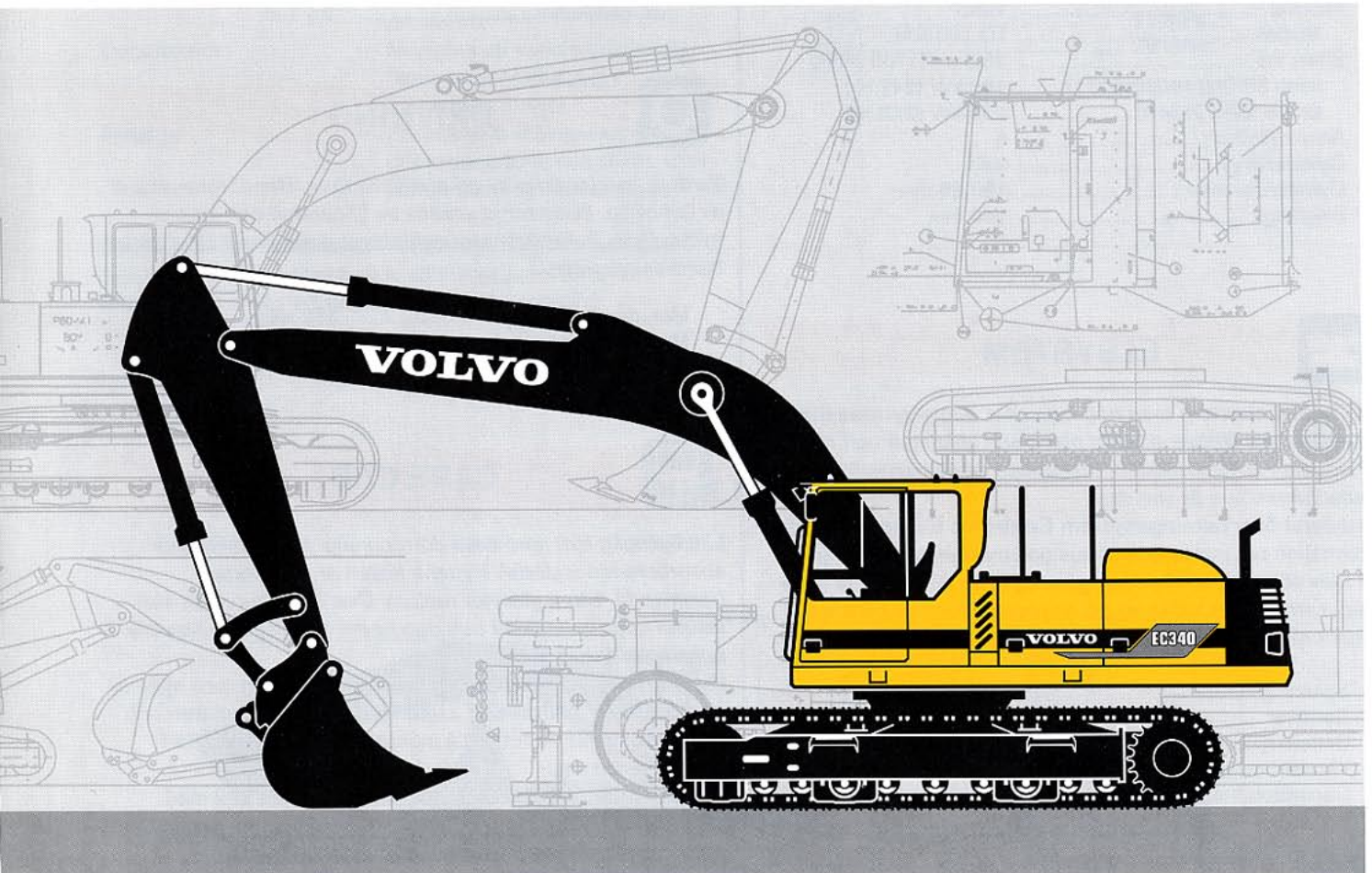


VOLVO GRÄVMASKIN

EC340



- **Motoreffekt, brutto:**
190 kW (258 hk)
- **Maskinvikt:**
33,5 – 36,7 t
- **Skopor:**
1 200 – 2 500 l
- Lågemissions, direktinsprutad, turbomatad Volvo dieselmotor
- Programväljare och elektroniskt styrd gränslastreglering SSC (Speed Sensing Control)
- 3 pumpar i 3 kretsar. Varje aggregatrörelse prioriteras av var sin krets, vilket alltid ger oberoende rörelser och god manöverprecision.
- Care Cab
 - datoriserat övervakningssystem, Contronic E
 - ergonomisk miljö
 - låg ljudnivå
 - filterad luft
- Kraftigt djupgrävningsaggregat med sfäriska ställänklager
- Höga lyft-, bryt- och rivkrafter för svåra grävförhållanden
- Lång undervagn för god stabilitet
- Svängkrans i oljebad
- Förberedd för ett flertal extrautrustningar
- Låga transportmått
- Hög körhastighet – 5,0 km/h

VOLVO



MOTOR

Motorn är en lågemissions, turboladdad 4-takts dieselmotor med intercooler, speciellt utvecklad för grävmaskin. Maskinen kan arbeta med lågt motorvarv vilket bidrar till god bränsleekonomi, låg ljudnivå, mindre slitage och lång livslängd. Daglig tillsyn av olje-, kylvätskenivå m.m. görs direkt från hytten.

Luftfilter: 3-steps

Automatisk varvtalsreglering: reducerar motorvarvtalet till ett vilovarv när spakar och pedaler ej är aktiverade.

Fabrikat	Volvo
Modell	TD 103 KAE
Effekt vid	28,3 r/s (1700 r/min)
netto (ISO9249/DIN6271)	182 kW (247 hk)
brutto (SAE J1349)	190 kW (258 hk)
Antal cylindrar	6
Cylindervolym	9,6 l
Cylinderdiameter	120,65 mm
Slaglängd	140 mm



ELSYSTEM

Välskyddat elsystem med hög kapacitet. Kretskortsbaserad elcentral med lättöverskådligt placerade säkringar och reläer. Elcentralen är förberedd för inkoppling av extrautrustningar. Batterifrånskiljare är standard.

Avancerat **övervakningssystem Contronic E** med fullständig information om maskinens status och möjligheter för föraren att själv söka information och göra egna inställningar, är standard. Larmvärden indikeras på displayen i form av blinkande lampor samt kompletterande upplysningar i klartext.

Spänning	24 V
Batterier	2 x 12 V
Batterikapacitet	170 Ah
Växelströmgenerator	28 V / 55 A
Generatoreffekt	1540 W



SVÄNGSYSTEM

Överdelen svängs med hjälp av en axialkolvmotor och planetväxellåda. Svängprioritet med 3 effektlägen. Automatisk svänghållbroms. Svängkransen arbetar i oljebad.

Sväng, start till stopp*	
90° sväng	4,9 s
180° sväng	7,1 s
Svänghastighet	8,6 r/min

* Tom skopa – utsträckt aggregat.



VOLYMUPPGIFTER

Bränsletank	720 l
Hydraulsystem, totalt	470 l
Dieselmotor, olja	37,5 l
Kylsystem inkl. glykol	58 l
Svängkrans	24 l



UNDERVAGN

Undervagn med robust ramkonstruktion. Engångssmorda rullar och framhjul. Tre urspårningsskydd per sida är standard. Undervagnen manövreras med vippedaler.

Undervagnsalternativ: smal/ lång eller bred/ lång.

Kedjestorlek	B6HD
Antal bandplattor	2 x 53 st
Bandbredd	700 mm
alt.	600/800/900 mm
Antal underrullar	2 x 9 st
Antal överrullar	2 x 2 st
alt. glidskenor	2 x 1 st



DRIVNING

Vardera bandet drivs av en axialkolvmotor. Bandbromsarna är av lamelltyp. Bromsarna ansätts av fjäderkraft och lossas hydrauliskt. Transportmotor och planetväxlar är väl skyddade i bandramsprofilen.

Max. dragkraft	332 kN
Max. körhastighet	5,0 km/h
Backtagningsförmåga	49° (115 %)



CARE CAB

Lättillgänglig hytt med bred dörröppning. Klädd med ljudabsorberande material. Hyttens fästen är vibrationshämmande. Stora glasytor runt om. Den övre framrutan kan skjutas upp under taket och den nedre är avtagbar. Skjutbar ruta i hyttedörren.

Hyttvärmare och defroster: Filtrerad luft sugts in med hjälp av en fläkt under förarplatsen. Luften passerar hyttvärmaren och kan fördelas fritt via totalt 14 munstycken. Förberedd för luftkonditionering.

Ergonomisk förarplats: Eluppvärmd, fjädrande stol med nackstöd. Inställningar som fram/bak, höjd/lutning, svankstöd samt individuellt inställbara armstöd och styrspakar.

Ljudnivå: Godkänd enl. direktiv 86/662/EEC.

Omgivning (ISO 6393)	
medelvärde av L_{WA} (ljudeffekt)	108 dB(A)
I hytten med stängd dörr	
(ISO 6394)	
medelvärde av L_{pA} (ljudtryck)	74 dB(A)



VIKTER OCH MARKTRYCK

Maskin med bred undervagn och 6,7 m bom, 2,9 m skaft, hydrauliskt snabbfäste S3, 1 450 kg skopa och 6 300 kg motvikt.

Bandbredd	Maskinvikt	Marktryck
600 mm	35 250 kg	63,6 kPa
700 mm	35 650 kg	55,2 kPa
800 mm	36 100 kg	48,9 kPa
900 mm	36 500 kg	43,9 kPa



HYDRAULSYSTEM

Trekretshydraulsystemet "Excellence" är konstruerad för hög grävkapacitet, stor manöverprecision och bra bränsleekonomi. De tre arbetspumparna är effekreglerade och kan i precisionsarbeten styras till var sin aggregatrörelse. En av pumparna är prioriterad till svängrörelsen.

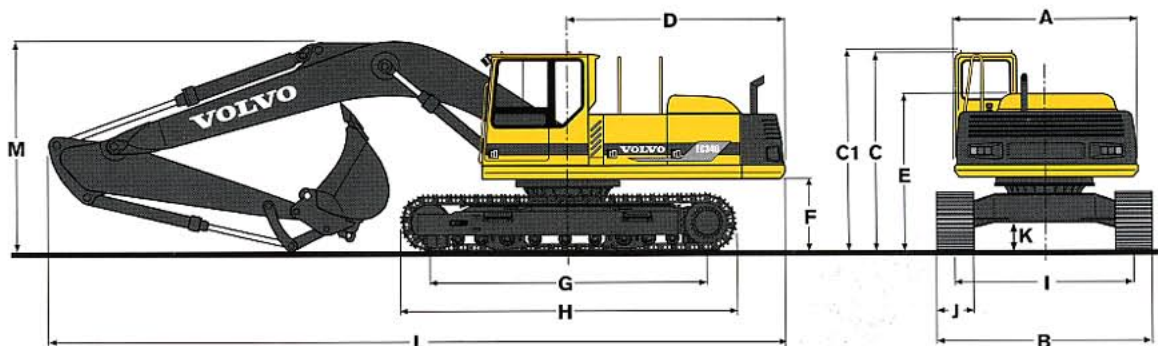
Följande viktiga funktioner ingår i systemet:

- Kraftförstärkare (HLD)** – Samtliga gräv-, lyft- och dragkrafter ökar
- Svängprioritet** – Effektfördelning mellan bomlyft och svängrörelse för att få bästa prestanda
- Decelerator** – Möjlighet att variera gräv hastigheten under grävcykeln (bränslesparande)
- Flytläge** – För effektivare bergrensning, gripskopsarbete och bättre förarkomfort och bränsleekonomi

Dessutom ingår automatisk varvtalsreglering och gränslastreglering för att på effektivaste sätt utnyttja motorn. Slangbrottsventiler på bomcylindrarna är standard.

Pump P1 (sväng, skopa, extrautrustn.)	
Max. tryck	31 MPa
Max. flöde	203 l/min
Pump P2 och P3 (bom, skaft, skopa, körmotorer, extrautrustn.)	
Max. tryck	31 MPa
Max. tryck med HLD	35 MPa
Max. flöde	2 x 253 l/min
Servopump	
Tryck	6,5 MPa
Flöde	21 l/min
Fläktpump	
Tryck	21 MPa
Flöde	29 l/min

DIMENSIONER



A:	mm	2950	L:	mm	10600	(6,0 m bom, 2,2 m skaft – ME-aggregat)
B: 1*)	mm	3000/3100/3200/3300	L:	mm	10500	(6,0 m bom, 2,4 m, 2,9 m och 3,5 m skaft)
B: 2*)	mm	3300/3400/3500/3600	L:	mm	11300	(6,7 m bom, 2,4 m skaft)
C:	mm	3080	L:	mm	11200	(6,7 m bom, 2,9 m och 3,5 m skaft)
C1:	mm	3130	M:	mm	3330	(6,0 m bom, 2,2 m skaft – ME-aggregat)
D:	mm	3300	M:	mm	3250*)	(6,0 m bom, 2,4 m skaft)
E:	mm	2430	M:	mm	3480*)	(6,0 m bom, 2,9 m skaft)
F:	mm	1150	M:	mm	3540*)	(6,0 m bom, 3,5 m skaft)
G:	mm	4200	M:	mm	3230*)	(6,7 m bom, 2,4 m skaft)
H:	mm	5130	M:	mm	3370*)	(6,7 m bom, 2,9 m skaft)
I: 1*)	mm	2400	M:	mm	3410*)	(6,7 m bom, 3,5 m skaft)
I: 2*)	mm	2700				
J:	mm	600/700/800/900				
K:	mm	480				

1*) Smal undervagn

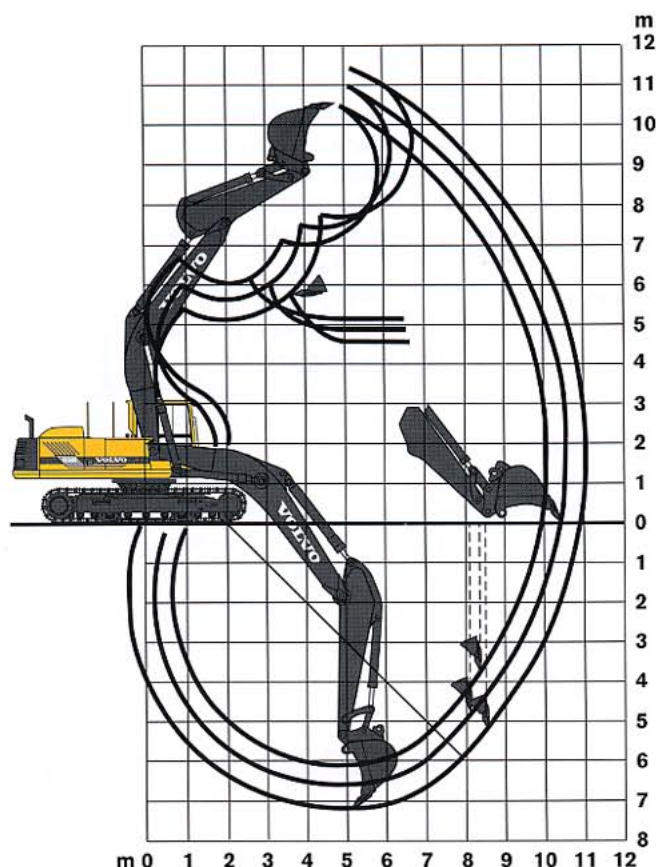
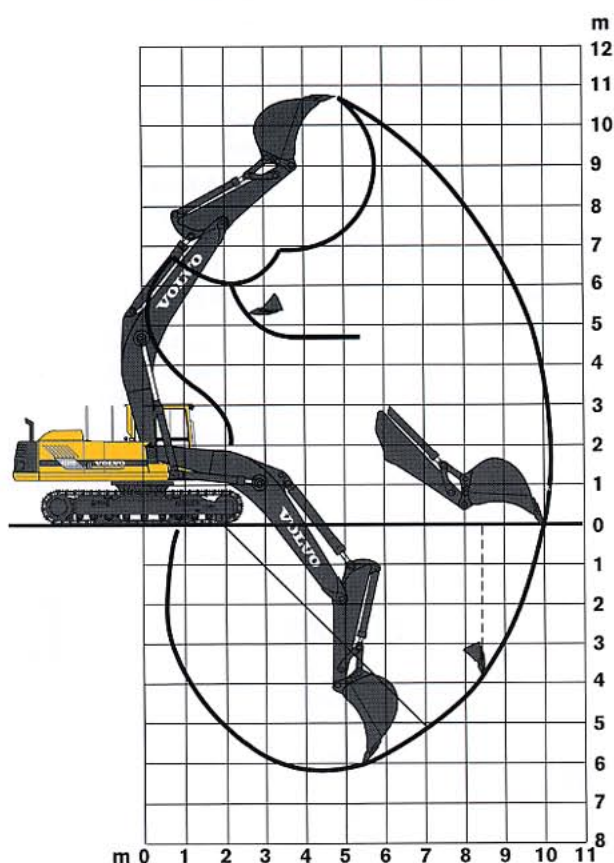
2*) Bred undervagn

*) 3 200 mm utan skopa

GRÄVDIAGRAM

Monoblock bom 6,0 m
och skaft 2,2 m – ME-aggregat

Monoblock bom 6,0 m
och skaft 2,4 / 2,9 / 3,5 m



Monoblock bom	m	6,0	6,0	6,0	6,0
Skaft	m	2,2	2,4	2,9	3,5
Max. räckvidd	m	10,2	10,0	10,6	11,1
Max. räckvidd i markplan	m	10,0	9,9	10,4	10,9
Max. grävdjup	m	5,8	6,1	6,6	7,2
Max. höjd markplan – tandspets	m	10,7	10,5	11,1	11,3
Max. tömningshöjd	m	6,9	7,0	7,5	7,7
Max. praktisk tömningshöjd	m	4,7	5,0	4,8	4,5
Praktiskt grävdjup då materialets rasvinkel är 45°	m	5,2	5,1	5,5	5,8
Max. vertikalt grävdjup	m	3,8	3,7	4,8	5,1
Min. främre svängradie	m	3,1	3,2	3,1	3,1

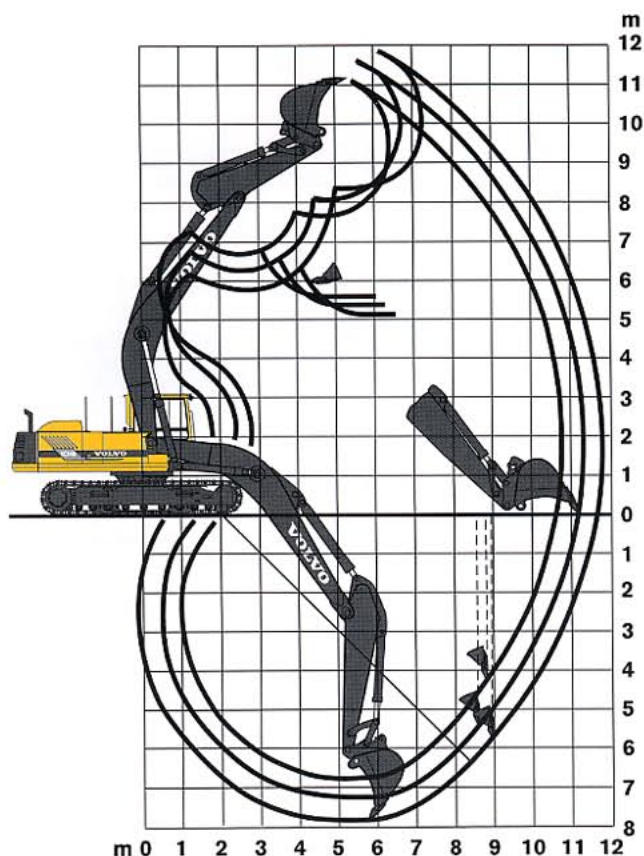
Grävkrafter med direktinfäst GP-skopa:		2500 l		1300 l	
Skopradie	m	1,77	1,42	1,42	1,42
Brytkraft	kN	228	259	259	259
Rivkraft	kN	182	191	168	147
Vridningsvinkel skopa	°	175	175	175	175

Max. tillåtna skopor för snabbfäste:		Smal undervagn			
GP-skopa (1,8 t/m ³)	l	–	2050	1830	1630
RB-skopa (2,0 t/m ³)	l	–	1790	1590	1420
Max. tillåtna skopor för snabbfäste:		Bred undervagn			
GP-skopa (1,8 t/m ³)	l	2500*	2350	2100	1880
RB-skopa (2,0 t/m ³)	l	2120*	2050	1830	1640

* Beräknat med direktinfäst skopa

GRÄVDIAGRAM

Monoblock bom 6,7 m
och skaft 2,4 / 2,9 / 3,5 m










Monoblock bom	m	6,7	6,7	6,7
Skaft	m	2,4	2,9	3,5
Max. räckvidd	m	10,8	11,3	11,8
Max. räckvidd i markplan	m	10,6	11,2	11,7
Max. grävdjup	m	6,8	7,3	7,9
Max. höjd markplan – tandspets	m	11,1	11,7	11,9
Max. tömningshöjd	m	7,6	8,0	8,3
Max. praktisk tömningshöjd	m	5,6	5,3	5,1
Praktiskt grävdjup då materialets rasvinkel är 45°	m	5,6	6,0	6,3
Max. vertikalt grävdjup	m	4,3	5,4	5,7
Min. främre svängradie	m	3,7	3,5	3,5

Grävkrafter med direktinfäst GP-skopa:		1300 l		
Skopradie	m	1,42	1,42	1,42
Brytkraft	kN	259	259	259
Rivkraft	kN	191	168	147
Vridningsvinkel skopa	°	175	175	175

Max. tillåtna skopor för snabbfäste:		Smal undervagn		
GP-skopa (1,8 t/m ³)	l	1710	1520	1350
RB-skopa (2,0 t/m ³)	l	1490	1320	1180
Max. tillåtna skopor för snabbfäste:		Bred undervagn		
GP-skopa (1,8 t/m ³)	l	1970	1760	1570
RB-skopa (2,0 t/m ³)	l	1710	1540	1370

LYFTKAPACITET (I snabbfästets krok utan skopa. Enhet: 1 000 kg.)

 Tvärs u.vagn  Längs u.vagn	Skopinfästningens höjd	Utliggnings från maskincentrum												1) = Smal undervagn 2) = Bred undervagn				
		4,5 m			6,0 m			7,5 m			9,0 m			Max. utliggning				
		1)	2)		1)	2)		1)	2)		1)	2)		1)	2)		Max. m	
ME-utrustning 6,0 m mono-block bom 2,2 m skaft Snabbfäste Bandbredd 700 mm	7,5 m				7,8 *	7,8 *									5,6 *	5,6 *	6,6	
	6,0 m		11,5 *	11,5 *	9,7 *	9,7 *		6,9 *	6,9 *						5,2 *	5,2 *	7,8	
	4,5 m		13,2 *	13,2 *	9,5	10,5 *		6,9	9,0 *						5,3 *	5,3 *	8,5	
	3,0 m		13,1	15,7 *	8,8	11,3 *		6,5	9,4 *						5,1	5,2 *	8,9	
	1,5 m		12,5	16,4 *	8,3	12,0 *		6,2	9,5 *		4,9	5,1 *			4,9	5,1 *	9,0	
	0,0 m		12,6	15,6 *	8,1	11,8 *		6,0	9,3 *						4,9	5,4 *	8,8	
	-1,5 m		12,6	13,8 *	8,1	10,7 *		6,0	8,5 *						5,4	7,2 *	8,2	
	-3,0 m		10,9 *	10,9 *	8,3	8,5 *									6,4	6,5 *	7,3	
6,0 m mono-block bom 2,4 m skaft Snabbfäste Bandbredd 700 mm	7,5 m				7,0 *	7,0 *	7,0 *								4,9 *	4,9 *	4,9 *	6,7
	6,0 m	11,1 *	11,1 *	11,1 *	9,1	9,5 *	9,5 *	6,3 *	6,3 *	6,3 *					4,5 *	4,5 *	4,5 *	7,9
	4,5 m	12,8 *	12,8 *	12,8 *	8,5	9,6	10,3 *	6,1	6,9	8,8 *					4,5 *	4,5 *	4,5 *	8,6
	3,0 m	11,4	13,1	15,8 *	7,8	8,9	11,1 *	5,7	6,5	9,2 *	4,4	4,4 *	4,4 *		4,4	4,4 *	4,4 *	9,0
	1,5 m	10,8	12,6	16,4 *	7,3	8,3	11,9 *	5,4	6,2	9,4 *	4,2	4,8	5,4 *		4,2	4,8	5,4 *	9,0
	0,0 m	10,8	12,6	15,7 *	7,1	8,1	11,8 *	5,2	6,0	9,3 *					4,3	4,9	5,8 *	8,8
	-1,5 m	10,8	12,6	14,1 *	7,0	8,1	10,9 *	5,2	6,0	8,6 *					4,6	5,3	6,5 *	8,3
	-3,0 m	10,9	11,3 *	11,3 *	7,1	8,2	8,8 *								5,4	6,2	6,8 *	7,4
6,0 m mono-block bom 2,9 m skaft Snabbfäste Bandbredd 700 mm	7,5 m				6,8 *	6,8 *	6,8 *	3,6 *	3,6 *	3,6 *					3,6 *	3,6 *	3,6 *	7,5
	6,0 m				8,5 *	8,5 *	8,5 *	6,4	6,5 *	6,5 *					3,7 *	3,7 *	3,7 *	8,5
	4,5 m	11,9 *	11,9 *	11,9 *	8,7	9,7 *	9,7 *	6,1	6,9	8,4 *	4,5	4,5 *	4,5 *		3,4 *	3,4 *	3,4 *	9,2
	3,0 m	11,9	13,6	14,9 *	8,0	9,1	10,7 *	5,8	6,5	8,9 *	4,3	4,9	6,2 *		3,8	3,8 *	3,8 *	9,5
	1,5 m	11,0	12,8	16,5 *	7,4	8,5	11,7 *	5,5	6,2	9,2 *	4,2	4,8	7,3 *		3,8	3,8 *	3,8 *	9,6
	0,0 m	10,8	12,5	16,1 *	7,1	8,2	11,9 *	5,2	6,0	9,3 *	4,1	4,6	7,2 *		3,8	4,2 *	4,2 *	9,4
	-1,5 m	10,8	12,5	14,9 *	7,0	8,1	11,3 *	5,1	5,9	8,9 *					4,1	4,7	5,0 *	8,9
	-3,0 m	10,9	12,6 *	12,6 *	7,1	8,2	9,6 *	5,2	6,0	7,4 *					4,7	5,4	5,7 *	8,1
-4,5 m		8,6 *	8,6 *	8,6 *	6,5 *	6,5 *	6,5 *							5,2 *	5,2 *	5,2 *	6,8	
6,0 m mono-block bom 3,5 m skaft Snabbfäste Bandbredd 700 mm	7,5 m				6,9 *	6,9 *	6,9 *	4,4 *	4,4 *	4,4 *					3,0 *	3,0 *	3,0 *	8,1
	6,0 m				6,9 *	6,9 *	6,9 *	5,8 *	5,8 *	5,8 *	3,1 *	3,1 *	3,1 *		2,7 *	2,7 *	2,7 *	9,1
	4,5 m	9,6 *	9,6 *	9,6 *	8,7	8,9 *	8,9 *	6,2	6,9	7,3 *	4,5	4,9 *	4,9 *		2,8 *	2,8 *	2,8 *	9,7
	3,0 m	12,3	13,3 *	13,3 *	8,1	9,2	10,0 *	5,8	6,6	8,4 *	4,3	4,9	6,0 *		3,0 *	3,0 *	3,0 *	10,0
	1,5 m	11,1	12,9	15,8 *	7,5	8,6	11,2 *	5,4	6,2	8,9 *	4,1	4,7	7,1 *		3,0 *	3,0 *	3,0 *	10,1
	0,0 m	10,6	12,4	16,2 *	7,1	8,1	11,8 *	5,2	5,9	9,2 *	3,9	4,5	7,4		3,4 *	3,4 *	3,4 *	9,9
	-1,5 m	10,5	12,3	15,4 *	6,9	8,0	11,5 *	5,0	5,8	9,0 *	3,9	4,5	6,8 *		3,6	4,2	4,2 *	9,4
	-3,0 m	10,6	12,4	13,5 *	6,9	8,0	10,2 *	5,0	5,8	8,0 *					4,1	4,5 *	4,5 *	8,7
-4,5 m	10,3 *	10,3 *	10,3 *	7,1	7,8 *	7,8 *	5,2	5,6 *	5,6 *					5,2	5,6 *	5,6 *	7,5	

* Lastkapaciteten begränsas av maskinens hydrauliska lyftförmåga.







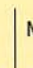
Ovanstående värden är framräknade i enlighet med ISO-standard 10567.

De överstiger varken 87 % av hydraulisk lyftkapacitet eller 75 % av tipplasten, då maskinen står på jämn horisontell och fast grund.

Max. tillåten last i säkerhetslyftkrok i Volvo snabbfäste 14 t och i Volvo direktmonterad skopa 10 t.

Arbetsstryck med HLD = 35 MPa (350 bar)

LYFTKAPACITET (I snabbfästets krok utan skopa. Enhet: 1 000 kg.)

 Tvärs u.vagn  Längs u.vagn	Skopinfästningens höjd	Utliggning från maskincentrum												1) = Smal undervagn 2) = Bred undervagn			
		4,5 m			6,0 m			7,5 m			9,0 m			Max. utliggning			
		1)	2)		1)	2)		1)	2)		1)	2)		1)	2)		Max. m
6,7 m monoblock bom 2,4 m skaft Snabbfäste Bandbredd 700 mm	9,0 m				5,5 *	5,5 *	5,5 *							5,0 *	5,0 *	5,0 *	6,1
	7,5 m				8,2 *	8,2 *	8,2 *	5,7 *	5,7 *	5,7 *				4,8 *	4,8 *	4,8 *	7,7
	6,0 m	10,6 *	10,6 *	10,6 *	8,8	8,9 *	8,9 *	6,2	7,0	7,8 *				4,8 *	4,8 *	4,8 *	8,7
	4,5 m	11,8	13,3 *	13,3 *	8,0	9,1	9,8 *	5,8	6,6	8,3 *	4,4	5,0	6,7 *	4,1	4,3 *	4,3 *	9,4
	3,0 m				7,3	8,3	10,9 *	5,4	6,2	8,7 *	4,2	4,8	7,4 *	3,7	4,3	4,8 *	9,7
	1,5 m				6,8	7,9	11,6 *	5,1	5,9	9,0 *	4,0	4,6	7,4	3,5	4,1	4,7 *	9,8
	0,0 m	10,3	12,0	12,7 *	6,6	7,7	11,4 *	4,9	5,7	9,0 *	3,9	4,4	7,3	3,6	4,1	5,2 *	9,6
	-1,5 m	10,4	12,2	13,4 *	6,6	7,7	10,7 *	4,9	5,6	8,5 *	3,8	4,4	6,8 *	3,8	4,4	6,2 *	9,1
	-3,0 m	10,5	11,3 *	11,3 *	6,7	7,8	9,2 *	4,9	5,7	7,3 *				4,4	5,0	6,3 *	8,3
-4,5 m	8,1 *	8,1 *	8,1 *	6,5 *	6,5 *	6,5 *							5,3 *	5,3 *	5,3 *	7,0	
6,7 m monoblock bom 2,9 m skaft Snabbfäste Bandbredd 700 mm	7,5 m				7,5 *	7,5 *	7,5 *	6,1 *	6,1 *	6,1 *				3,8 *	3,8 *	3,8 *	8,4
	6,0 m				8,3 *	8,3 *	8,3 *	6,3	7,1	7,3 *	4,5	5,1 *	5,1 *	3,9 *	3,9 *	3,9 *	9,3
	4,5 m	12,1 *	12,1 *	12,1 *	8,3	9,3 *	9,3 *	5,9	6,7	7,9 *	4,4	5,0	6,8 *	3,7	3,9 *	3,9 *	9,9
	3,0 m	11,0	12,8	14,7 *	7,5	8,6	10,5 *	5,5	6,3	8,4 *	4,2	4,8	7,2 *	3,4	3,9	4,1 *	10,2
	1,5 m	10,2	11,5 *	11,5 *	7,0	8,0	11,4 *	5,2	5,9	8,8 *	4,0	4,5	7,3 *	3,2	3,7	4,1 *	10,3
	0,0 m	10,2	11,9	13,8 *	6,7	7,7	11,5 *	4,9	5,7	9,0 *	3,8	4,4	7,3	3,2	3,7	4,6 *	10,1
	-1,5 m	10,3	12,1	14,3 *	6,6	7,7	11,0 *	4,8	5,6	8,7 *	3,7	4,3	7,0 *	3,4	3,9	4,7 *	9,7
	-3,0 m	10,4	12,2	12,4 *	6,7	7,7	9,8 *	4,8	5,6	7,7 *				3,9	4,5	6,0 *	8,9
	-4,5 m	9,5 *	9,5 *	9,5 *	6,9	7,5	7,5 *	5,0	5,7 *	5,7 *				4,8	5,3 *	5,3 *	7,8
6,7 m monoblock bom 3,5 m skaft Snabbfäste Bandbredd 700 mm	9,0 m							3,7 *	3,7 *	3,7 *				3,2 *	3,2 *	3,2 *	7,7
	7,5 m							5,5 *	5,5 *	5,5 *	3,0 *	3,0 *	3,0 *	3,0 *	3,0 *	3,0 *	9,0
	6,0 m				7,5 *	7,5 *	7,5 *	6,3	6,7 *	6,7 *	4,6	5,0 *	5,0 *	2,8 *	2,8 *	2,8 *	9,9
	4,5 m	10,7 *	10,7 *	10,7 *	8,5	8,5 *	8,5 *	6,0	6,8	7,3 *	4,4	5,0	6,2 *	3,1 *	3,1 *	3,1 *	10,4
	3,0 m	11,4	13,2	14,1 *	7,7	8,8	9,7 *	5,5	6,3	7,9 *	4,1	4,7	6,8 *	3,0	3,2 *	3,2 *	10,7
	1,5 m	10,3	12,0	15,3 *	7,0	8,1	11,0 *	5,1	5,9	8,5 *	3,9	4,5	7,0 *	2,8	3,2 *	3,2 *	10,8
	0,0 m	10,0	11,8	15,5 *	6,6	7,7	11,4 *	4,8	5,6	8,8 *	3,7	4,3	7,2 *	2,9	3,3	3,7 *	10,6
	-1,5 m	10,0	11,7	14,7 *	6,5	7,5	11,0 *	4,7	5,4	8,7 *	3,6	4,2	7,0 *	3,0	3,5	4,0 *	10,2
	-3,0 m	10,1	11,8 *	13,2 *	6,5	7,5	10,1 *	4,7	5,4	8,0 *	3,6	4,2	6,3 *	3,3	3,9	4,8 *	9,5
-4,5 m	10,3	10,8 *	10,8 *	6,6	7,7	8,4 *	4,8	5,5	6,6 *				4,0	4,7	5,2 *	8,5	
6,7 m monoblock bom 2,4 m skaft (Utan snabbfäste) Bandbredd 900 mm	7,5 m				8,9 *	8,9 *	8,9 *							7,0 *	7,0 *	7,0 *	6,8
	6,0 m	10,9 *	10,9 *	10,9 *	8,9	9,2 *	9,2 *	6,3	7,1	8,3 *				5,9	6,6	6,9 *	7,8
	4,5 m	12,3	13,1 *	13,1 *	8,2	9,3	10,0 *	6,0	6,8	8,5 *				4,9	5,6	6,3 *	8,5
	3,0 m				7,6	8,7	11,0 *	5,7	6,4	8,9 *				4,5	5,1	7,0 *	8,8
	1,5 m				7,2	8,2	11,6 *	5,4	6,1	9,2 *				4,3	4,9	7,0 *	8,9
	0,0 m	10,5	12,3	13,6 *	6,9	8,0	11,6 *	5,2	6,0	9,2 *				4,3	5,0	7,8 *	8,7
	-1,5 m	10,4	12,2	13,7 *	6,9	7,9	10,9 *	5,1	5,9	8,6 *				4,6	5,3	7,7 *	8,2
	-3,0 m	10,5	11,6 *	11,6 *	6,9	8,0	9,4 *							5,4	6,1	7,3 *	7,4
	-4,5 m	8,4 *	8,4 *	8,4 *	6,6 *	6,6 *	6,6 *							6,2 *	6,2 *	6,2 *	6,2

* Lastkapaciteten begränsas av maskinens hydrauliska lyftförmåga.

Ovanstående värden är framräknade i enlighet med ISO-standard 10567.

De överstiger varken 87 % av hydraulisk lyftkapacitet eller 75 % av tipplasten, då maskinen står på jämn horisontell och fast grund.

Max. tillåten last i säkerhetslyftkrok i Volvo snabbfäste 14 t och i Volvo direktmonterad skopa 10 t.

Arbetstryck med HLD = 35 MPa (350 bar)

STANDARDUTRUSTNING

Motor och elsystem

Contronic E - datoriserat övervaknings- och alarmsystem
 Batterifrånskiljare och huvudbränslekran
 Decelerator - elektronisk varvtalsstyrning
 Automatisk varvtalsstyrning
 Datorstyrd gränslastreglering (SSC)
 3-stegs luftfilter med indikator
 Timräknare
 Varvräknare
 Bränslenivåmätare
 Elektriskt köldstartelement
 24 volts elsystem
 Kretskortbaserad elcentral (väl-skyddad)
 Bränsleförfilter med vattenavskiljare

Undervagn

Svängkrans i oljebad
 Hydraulisk bandspännare
 Urspärningsskydd, 3 st per sida
 Förankrings-/bogseröglor, 4 st

Överdel

Motivikt 6 300 kg
 Tillträdesled (enl. ISO)

Säkerhet och komfort

Manöverspärri för att förhindra ofrivillig manövrering med spakar och pedaler
 Slangbrottsventil på bomcylinder
 Överlastvarnare
 Belysning:
 Arbetsbelysning (halogen):
 4 st framre, 1 st bakre
 Invändig belysning i förarhytt och motorrum
 Backspeglar:
 3 utvändiga
 Hyttuppvärmning
 Ergonomisk, eluppvärmd förarstol med höftbälte
 Filtrerat luftintag till förarhytten
 Takruta av specialplast
 Öppningsbar ruta i hytt dörr
 Nödutgång genom bakrutan
 Tonat fönsterglas (ej fram)

Invändigt solskydd
 Övre och undre vindrutetorkare med intervallfunktion
 Vindruospolare
 Signalhorn
 Ljuddämpare med gnistsläckare
 Oljetömningsventil för motorn
 Valbar svänghållbromsautomatik

Hydraulik

Bomcylinderrörelsen försedd med flytläge
 3 variabla axialkolvpumpar
 Mode selector för extra krafttillskott (HLD)
 Styrspakar av handledstyp med fyra strömställare i varje
 Hydraulcylindrar med inbyggda ändläges-dämpningar
 Svängprioritet
 Tvåstegs körmotorer med bromsventiler och lamellbromsar
 Returfilter av fullflödestyp
 13 µm (abs), 2000 h bytesintervall
 Servoackumulator
 Termostatstyrd kylfläkt
 Övervarvskydd

Grävaggreat

Sfäriska ställanklager i alla större lagringar
 Säkerhetslyftkrok på snabbfäste 14 t
 Friktionssvetsade kolstångsöron
 Fästpunkter för extra hydraulik

ALTERNATIVA UTRUSTNINGAR

Undervagn

Smal
 Bred
 Överrullar
 Glidskenor (SE, NO, DK)

Bandplattor

600 mm trekams med renshål (NO)
 700 mm trekams med renshål (SE)
 800 mm trekams med renshål
 900 mm trekams med renshål (DK)

Grävaggreat

Bommar
 6,0 m monoblock
 6,7 m monoblock (SE, NO, DK)

Skaft
 2,2 m (Mass Excavation)
 2,4 m (SE, DK)
 2,9 m (NO)
 3,5 m

Skopor

För S3 snabbfäste
 För direktmontage

GP-skopa	Bergskopa (RB)
2300 l	2000 l
2100 l	1800 l
1900 l	1600 l
1700 l	1400 l

För direktmontage
 GP-skopa (Mass Excavation)
 2500 l

Hydrauliskt snabbfäste S3 (SE, DK)

EXTRAUTRUSTNINGAR (Standardutförande på vissa marknader)

Motor och elsystem

Dieseldriven hytt- och motorvärmare med digitalt tidur (SE,NO)
 Elektrisk motorvärmare, 220 V
 Skyddsnät framför kylare
 Generator 80 A växelström
 Oljebadsfilter - extra rening av insugningsluft
 Kylvätskefilter

Undervagn

Låsbar förvaringslåda
 Verktygsutrustning (SE, DK, NO)

Säkerhet och komfort

Skyddsnät för frontruta
 Skyddsgaller för takruta (FOPS-godkänt 3449)
 Skyddstak (FOGS-godkänt ISO 10262)
 Brandsläckare (SE, DK, NO)
 Roterande varningslampa (NO)
 Extra strålkastare på bom
 Hydrauliskt driven bränslepåfyllningspump, 90 l/min med överflytnadsskydd (SE, DK, NO)
 Extra cirkulationspump till värmesystemet - pausvärme
 Extra slangbrottsventiler - skaftcylinder
 Utvändigt solskydd (SE, DK, NO)
 Bakrutejalusi (SE, DK, NO)
 Luftkonditionering (DK)

Mikrofilter till hytt
 Matvärmare
 Kassettradio (SE, NO, DK)
 Service walk
 Körlarm

Hydraulik

Biologiskt nedbrytbar hydraulolja
 Hydraulikutrustning för:
 A. Släntskopa/rotator
 B. Hammare/sax/gripskopa/sortergrip
 C. Snabbfäste
 D. Handverktyg
 E. Generator för magnet (4:e arbetspump)

(SE) = Standard Sverige
 (NO) = Standard Norge
 (DK) = Standard Danmark

Då vår policy är kontinuerliga produktförbättringar förbehåller vi oss rätt till ändringar i specifikation och utförande och utförande utan särskilt meddelande. Illustrationerna visar ej alltid maskin i standardutförande.

VOLVO

Volvo Construction
 Equipment