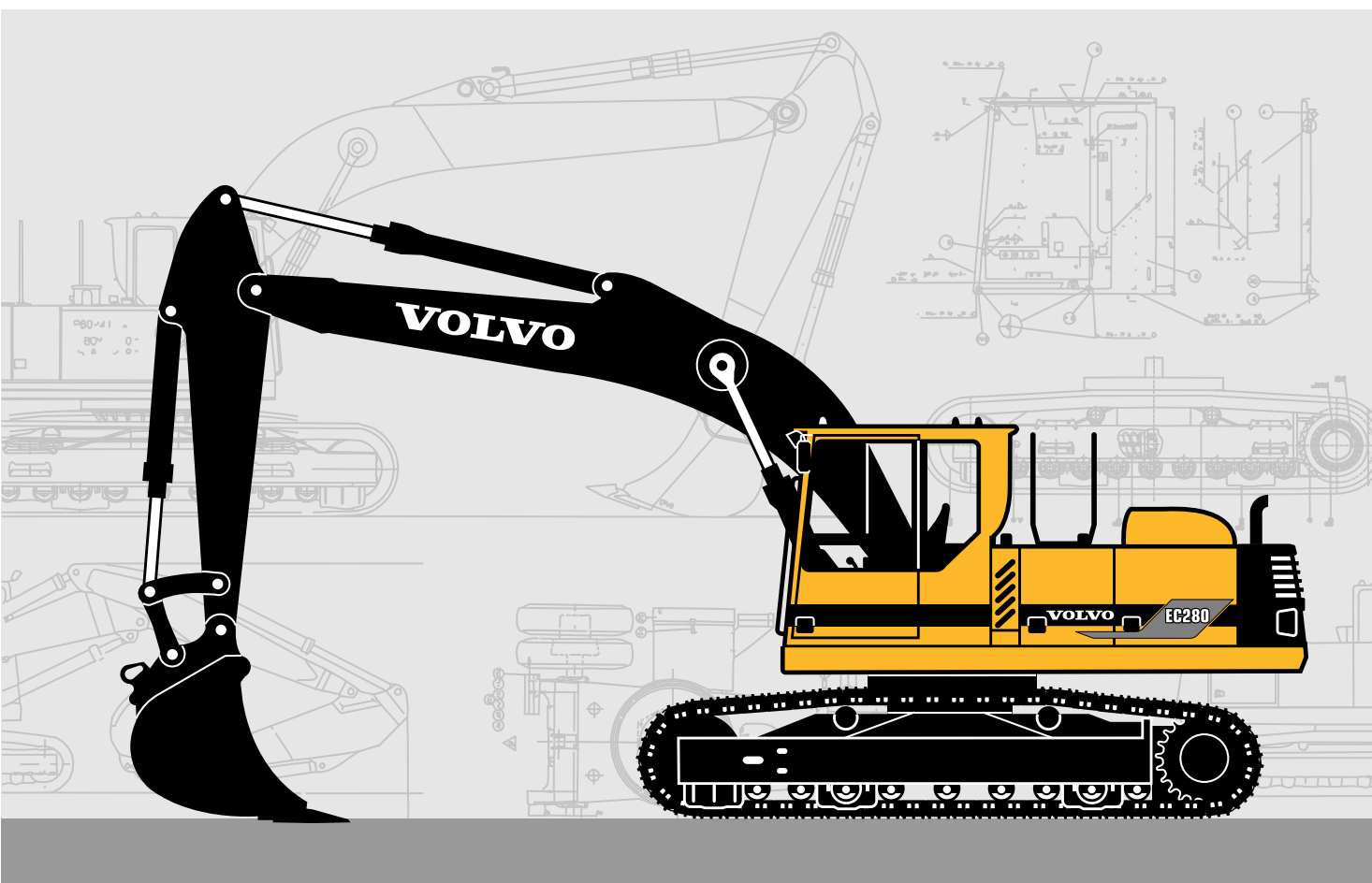


PELLE HYDRAULIQUE VOLVO

EC280



- **Puissance moteur brute:**
155 kW (211ch)
- **Poids de la machine:**
27,3 – 29,4 t
- **Godets:**
900 – 1 600 l
- Turbodiesel Volvo à injection directe en version à faible taux d'émissions.
- Sélecteur de mode et régulation électronique de la charge limite par détection de régime, SSC.
- 3 pompes, 3 circuits. Chacun des mouvements de l'équipement excavateur dispose d'un circuit prioritaire, ce qui permet une totale indépendance entre les différents mouvements, jointe à une bonne précision.
- Cabine Care Cab
 - Système électronique de surveillance, Contronic E
 - Poste de travail ergonomique
 - Faible niveau de bruit
 - Air filtré
- Robuste équipement rétro avec paliers articulés sphériques en acier.
- Forces de levage, de cavage et de pénétration calculées pour des conditions de creusement difficiles
- Châssis porteur long pour une bonne stabilité.
- Couronne de rotation en bain d'huile.
- Préparée pour un certain nombre d'équipements optionnels.
- Faible hauteur de transport.
- Vitesse de déplacement élevée, 5 km/h.

VOLVO



MOTEUR

Le moteur est un turbodiesel 4 temps à faible taux d'émissions, avec refroidisseur d'air de suralimentation (intercooler), spécialement développé pour équiper des pelles hydrauliques. La possibilité de tourner à faible régime contribue à réduire la consommation de carburant, et l'usure, tout en prolongeant la durée de vie du moteur. Le contrôle quotidien des niveaux d'huile, de liquide de refroidissement, etc., peut s'effectuer sans quitter la cabine.

Filtration de l'air: A 3 étages.

Régulation automatique de régime: Le régime du moteur revient automatiquement au ralenti dès que le conducteur cesse d'actionner leviers et pédales.

Marque	Volvo
Modèle	TD 73 KHE
Puissance à	28,3 tr/s (1700 tr/min)
nette (ISO9249/DIN6271)	145 kW (197 ch)
brute (SAE J1349)	155 kW (211 ch)
Nombre de cylindres	6
Cylindrée	6,7 l
Alésage	104,77 mm
Course	130 mm



EQUIPEMENT ÉLECTRIQUE

Équipement électrique efficacement protégé, hautement performant. Centrale électrique sous forme de carte de circuits avec fusibles et relais facilement accessibles. La centrale électrique est préparée pour faciliter le branchement d'équipements en option. Coupe-batteries en standard.

Système de surveillance évolué, Contronic E, en standard. Ce système donne une information complète sur l'état de la machine et permet au conducteur de l'interroger et d'effectuer ses propres réglages. Les alarmes sont signalées par des témoins clignotants avec affichage en clair de la nature de l'anomalie.

Tension	24 V
Batteries	2 x 12 V
Capacité batteries	140 Ah
Alternateur	28 V / 55 A
Puissance alternateur	1540 W



SYSTÈME DE ROTATION

La rotation de la tourelle est commandée par un moteur à pistons axiaux et un réducteur planétaire. La rotation, qui comporte 3 étages de démultiplication, est prioritaire. Frein de rotation automatique. Couronne de rotation en bain d'huile.



CONTENANCES

Réservoir de carburant	550 l
Système hydraulique, total	405 l
Moteur diesel	20 l
Circuit de refroidissement, avec antigel	46 l
Couronne de rotation	24 l



CHÂSSIS PORTEUR

Châssis porteur robuste. Galets et roues avant graissés à vie. 3 guide-chaînes en standard. La commande de translation s'effectue avec des pédales basculantes.

Versions: étroit/court ou large/long.

Dimension de chaîne	B6BS
Nombre de patins	2 x 49, 2 x 51*
Largeur de patin	600 mm
ou	500/700/800 mm
Nombre de galets porteurs	2 x 9
Nombre de galets de soutien	2 x 2
ou de glissières	2 x 1

* Châssis porteur large/long



PROPULSION

Chacune des deux chenilles est entraînée par un moteur à pistons axiaux. Les freins de chenilles, du type à disques, sont serrés par ressort et desserrés hydrauliquement. Les moteurs, les freins et les réducteurs sont efficacement protégés à l'intérieur des longerons de chenilles.

Force de traction maxi (1)	267 kN
Force de traction maxi (2)	247 kN
Vitesse de déplacement maxi	5,0 km/h
Rampe (1)	46,3 ° (105 %)
Rampe (2)	39,8 ° (83%)

(1) Châssis porteur étroit/court (2) large/long



CARE CAB

Cabine facilement accessible, avec large ouverture de porte. Revêtement intérieur insonorisant. Fixation sur silentblochs. Vitres panoramiques. Moitié supérieure du pare-brise escamotable sous le pavillon et moitié inférieure amovible. Vitre coulissante sur la porte.

Chauffage et dégivrage: Un ventilateur aspire de l'air extérieur filtré sous le siège de conduite. Cet air, après réchauffage, peut être librement réparti entre 14 bouches. Climatisation en option.

Poste de conduite ergonomique: Siège à chauffage électrique, avec suspension et appui-tête. Réglage en avancement, en hauteur et en inclinaison, appui-reins, ceinture de sécurité, et accoudoirs et leviers réglables individuellement.

Niveau sonore: Homologué selon 86/662/EEC.

Environnement (ISO 6393)	
L_{WA} (puissance du son)	108 dB(A)
Dans la cabine (ISO 6394)	
avec porte fermée	
L_{pA} (pression du son)	74 dB(A)



POIDS ET PRESSION

Machine avec châssis étroit flèche de 5,8 m, balancier de 2,3 m, godet de 1 600 l et contrepoids de 5 200 kg.

* Machine avec châssis large et godet de 1 600 l

Largeur de chenilles	Poids de la machine		Pression au sol	
500 mm	27 050 kg	27 850 kg*	63,1 kPa	63,1 kPa*
600 mm	27 450 kg	28 250 kg*	53,4 kPa	53,3 kPa*
700 mm	27 850 kg	28 650 kg*	46,4 kPa	46,4 kPa*
800 mm	28 250 kg	29 050 kg*	41,2 kPa	41,2 kPa*



SYSTÈME HYDRAULIQUE

Le système hydraulique à trois circuits "Excellence" est conçu pour une capacité de creusement élevée, une grande précision et une bonne économie de carburant.

Les trois pompes de travail sont à régulation de puissance et peuvent, pour les travaux de précision, desservir chacune un mouvement distinct de l'équipement excavateur. L'une des pompes est toutefois réservée prioritairement pour la rotation.

Le système inclut les principales fonctions suivantes:

Amplification de force (HLD)

- Les forces de creusement, de levage et de traction augmentent toutes d'environ 20%.

Rotation prioritaire

- Répartition de la puissance disponible entre la montée de flèche et la rotation pour des performances optimales.

Décélération

- Possibilité de modifier la vitesse de creusement en cours de cycle (pour économiser le carburant).

Position flottante

- Pour la purge de roche dans de meilleures conditions d'efficacité ou la manutention avec benne preneuse, ainsi que pour améliorer le confort du conducteur et économiser le carburant.

S'y ajoutent également les fonctions suivantes: régulation automatique du régime et de la charge limite, pour une utilisation optimale de la puissance du moteur. Les vérins de flèche sont par ailleurs équipés en standard de valves de sécurité en cas de rupture de flexible.

Pompe P1 (rotation, godet, équipements en option)

Pression maxi	31 MPa
Débit maxi	174 l/min

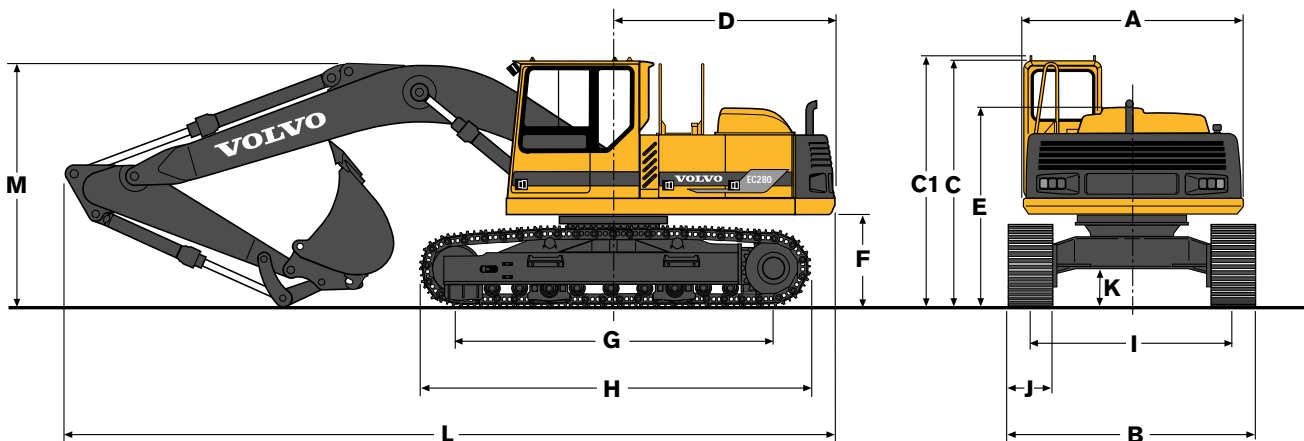
Pompes P2 et P3 (flèche, balancier, godet, moteurs de chenilles, équipements en option)

Pression maxi	31 MPa
Pression maxi avec fonction HLD	35 MPa
Débit maxi	2 x 204 l/min

Pompe servo

Pression	6,5 MPa
Débit	19 l/min

DIMENSIONS



	Étroit	Large			
A:	mm 2800	2800	M ¹⁾ :	mm 3200/3130*	(Flèche 5,8 m, balancier 2,3 m)
B: ¹⁾	mm 2900/3000/3100/3200		M ¹⁾ :	mm 3210/3150*	(Flèche 5,8 m, balancier 2,7 m)
B: ²⁾	mm 3100/3200/3300/3400		M ¹⁾ :	mm 3060/3060*	(Flèche 5,8 m, balancier 3,2 m)
C:	mm 3040	3100			
C1:	mm 3090	3150	M ¹⁾ :	mm 3210/3170*	(Flèche 6,4 m, balancier 2,3 m)
D:	mm 2790	2790	M ¹⁾ :	mm 3230/3180*	(Flèche 6,4 m, balancier 2,7 m)
E:	mm 2370	2440	M ¹⁾ :	mm 3150/3150*	(Flèche 6,4 m, balancier 3,2 m)
F:	mm 1095	1165			
G:	mm 3900	4000	M ²⁾ :	mm 3230/3100*	(Flèche 5,8 m, balancier 2,3 m)
H:	mm 4760	4930	M ²⁾ :	mm 3230/3150*	(Flèche 5,8 m, balancier 2,7 m)
I:	mm 2400	2600	M ²⁾ :	mm 3070/3070*	(Flèche 5,8 m, balancier 3,2 m)
J:	mm 500/600/700/800				
K:	mm 487	470	M ²⁾ :	mm 3240/3210*	(Flèche 6,4 m, balancier 2,3 m)
L ¹⁾ :	mm 9700	(Flèche 5,8 m, balancier 2,3 m, 2,7 m ou 3,2 m)	M ²⁾ :	mm 3260/3220*	(Flèche 6,4 m, balancier 2,7 m)
L ¹⁾ :	mm 10300	(Flèche 6,4 m, balancier 2,3 m, 2,7 m ou 3,2 m)	M ²⁾ :	mm 3200/3200*	(Flèche 6,4 m, balancier 3,2 m)
L ²⁾ :	mm 9700	(Flèche 5,8 m, balancier 2,3 m, 2,7 m ou 3,2 m)			
L ²⁾ :	mm 10300	(Flèche 6,4 m, balancier 2,3 m, 2,7 m ou 3,2 m)			

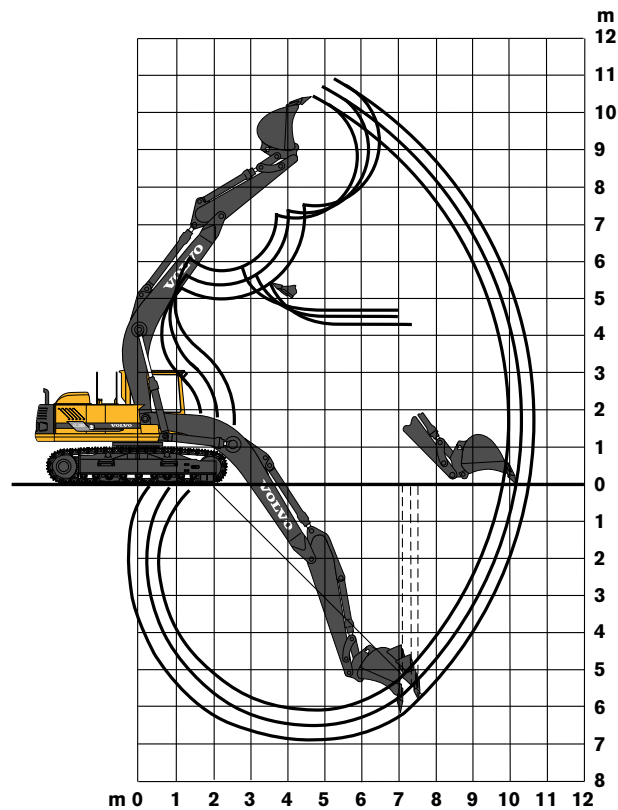
1) Châssis porteur étroit

2) Châssis porteur large

* sans godet.

DIAGRAMME DE CREUSEMENT

Flèche monobloc de 5,8 m et balancier de
2,3 / 2,7 / 3,2 m



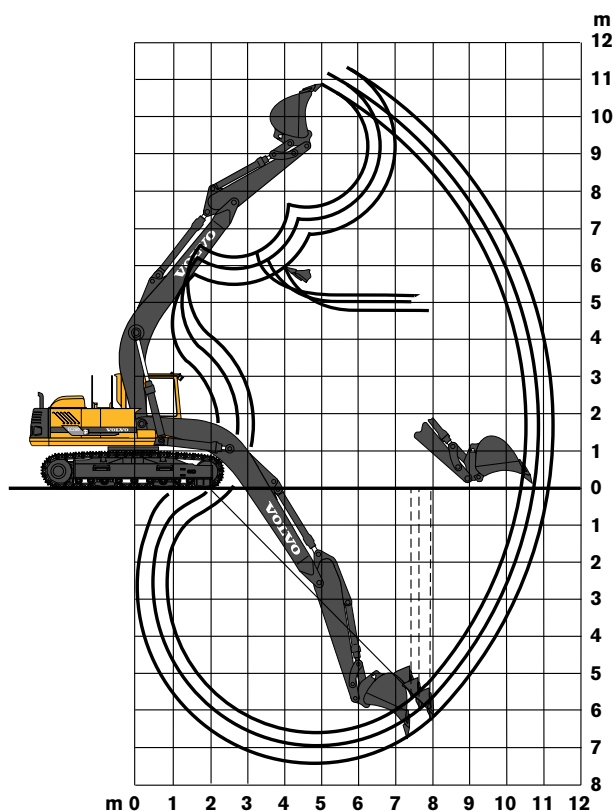
Flèche monobloc	m	5,8	5,8	5,8
Balancier	m	2,3	2,7	3,2
Portée maxi	m	9,9	10,2	10,6
Portée maxi au niveau du sol	m	9,8	10,1	10,5
Profondeur de creusement maxi	m	6,0	6,5	7,0
Hauteur maxi entre le sol et les dents du godet	m	10,6	10,7	10,8
Hauteur de déversement maxi	m	7,1	7,3	7,4
Hauteur pratique de déversement maxi	m	4,7	4,5	4,3
Profondeur pratique de creusement pour un angle d'éboulement de 45°	m	5,1	5,3	5,6
Profondeur de creusement maxi à la verticale	m	5,1	5,4	5,7
Rayon de rotation avant mini	m	3,1	3,0	3,0

Forces de creusement avec godet GP à montage direct:				
Rayon de godet	m	1,40	1,40	1,40
Force de cavage	kN	181	181	181
Force de pénétration	kN	152	137	121
Angle de pivotement du godet	°	175	175	175

Volumes de godets maxi autorisés avec montage direct:		Châssis porteur étroit		
Godet GP (1,8 t/m ³)	l	1500	1400	1300
Godet RB (2,0 t/m ³)	l	1300	1300	1200
Volumes de godets maxi autorisés avec montage direct:		Châssis porteur large		
Godet GP (1,8 t/m ³)	l	1600	1600	1500
Godet RB (2,0 t/m ³)	l	1400	1400	1300

DIAGRAMME DE CREUSEMENT

Flèche monobloc de 6,4 m et balancier de
2,3 / 2,7 / 3,2 m

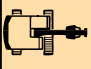
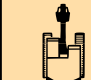


Flèche monobloc	m	6,4	6,4	6,4
Balancier	m	2,3	2,7	3,2
Portée maxi	m	10,5	10,9	11,3
Portée maxi au niveau du sol	m	10,4	10,7	11,1
Profondeur de creusement maxi	m	6,5	6,9	7,4
Hauteur maxi entre le sol et les dents du godet	m	11,0	11,2	11,2
Hauteur de déversement maxi	m	7,6	7,8	7,9
Hauteur pratique de déversement maxi	m	5,1	5,0	4,8
Profondeur pratique de creusement pour un angle d'éboulement de 45°	m	5,5	5,8	6,0
Profondeur de creusement maxi à la verticale	m	5,6	6,0	6,3
Rayon de rotation avant mini	m	3,5	3,4	3,4

Forces de creusement avec godet GP à montage direct:				
Rayon de godet	m	1,40	1,40	1,40
Force de cavage	kN	181	181	181
Force de pénétration	kN	152	137	121
Angle de pivotement du godet	°	175	175	175

Volumes de godets maxi autorisés avec montage direct:		Châssis porteur étroit		
Godet GP (1,8 t/m ³)	l	1300	1200	1100
Godet RB (2,0 t/m ³)	l	1100	1100	1000
Volumes de godets maxi autorisés avec montage direct:		Châssis porteur large		
Godet GP (1,8 t/m ³)	l	1500	1400	1300
Godet RB (2,0 t/m ³)	l	1300	1200	1100

CAPACITÉ DE LEVAGE (En bout de balancier, sans godet. Unité: tonne)

 Sens transversal  Sens longitudinal	Hauteur des fixations du godet	Portée, à partir du centre de la machine																Max. m				
		3,0 m				4,5 m				6,0 m				7,5 m					Portée maxi			
		1) 2)		1) 2)		1) 2)		1) 2)		1) 2)		1) 2)		1) 2)		1) 2)	1) 2)					
Flèche monobloc 5,8 m et balancier 2,3 m Largeur de chenilles 600 mm	6,0 m					9,4*	9,4*	9,4*	9,4*	6,5	7,2	8,5*	8,5*					5,2	5,8	6,9*	6,9*	6,9
	4,5 m					9,4	10,6	10,8*	10,8*	6,2	6,9	8,9*	8,9*	4,4	4,9	7,4	7,9	4,2	4,7	5,9*	5,9*	7,7
	3,0 m					8,6	9,7	12,9*	12,9*	5,8	6,5	9,7*	9,7*	4,3	4,8	7,2	7,7	3,8	4,3	5,8*	5,8*	8,1
	1,5 m					8,1	9,2	14,3*	14,3*	5,5	6,2	9,6	10,3	4,1	4,6	7,0	7,5	3,6	4,1	5,9*	5,9*	8,2
	0,0 m					7,9	9,0	14,2*	14,2*	5,3	6,0	9,4	10,1	4,0	4,5	6,9	7,4	3,7	4,2	6,3	6,7*	8,0
	-1,5 m	9,6*	9,6*	9,6*	9,6*	7,8	8,9	13,0*	13,0*	5,3	6,0	9,3	9,9*	4,0	4,5	6,9	7,4*	4,0	4,5	6,9	7,4*	7,5
	-3,0 m	13,4*	13,4*	13,4*	13,4*	7,9	9,0	10,8*	10,8*	5,4	6,1	8,2*	8,2*					4,8	5,4	6,9*	6,9*	6,6
Flèche monobloc 5,8 m et balancier 2,7 m Largeur de chenilles 600 mm	7,5 m									6,6	6,7*	6,7*	6,7*					6,1*	6,1*	6,1*	6,1*	6,1
	6,0 m									6,6	7,3	8,0*	8,0*					4,7	5,3	5,3*	5,3*	7,3
	4,5 m	13,8*	13,8*	13,8*	13,8*	9,6	10,2*	10,2*	10,2*	6,3	7,0	8,5*	8,5*	4,4	5,0	7,4	7,7*	4,0	4,5	5,2*	5,2*	8,0
	3,0 m					8,8	9,9	12,3*	12,3*	5,9	6,6	9,4*	9,4*	4,3	4,8	7,2	7,7	3,6	4,0	5,1*	5,1*	8,4
	1,5 m					8,2	9,3	14,0*	14,0*	5,5	6,3	9,7	10,2*	4,1	4,6	7,0	7,5	3,4	3,9	5,3*	5,3*	8,5
	0,0 m					7,8	9,0	14,3*	14,3*	5,3	6,0	9,4	10,1	4,0	4,5	6,8	7,3	3,5	3,9	6,0	6,1*	8,3
	-1,5 m	10,6*	10,6*	10,6*	10,6*	7,8	8,9	13,5*	13,5*	5,2	5,9	9,3	10,0	3,9	4,4	6,8	7,3	3,8	4,2	6,5	6,9	7,8
-3,0 m	15,0*	15,0*	15,0*	15,0*	7,8	8,9	11,6*	11,6*	5,3	6,0	8,8*	8,8*					4,4	4,9	6,9*	6,9*	7,0	
-4,5 m					8,1	8,1*	8,1*	8,1*									5,8*	5,8*	5,8*	5,8*	5,7	
Flèche monobloc 5,8 m et balancier 3,2 m Largeur de chenilles 600 mm	7,5 m									6,4*	6,4*	6,4*	6,4*					4,2*	4,2*	4,2*	4,2*	6,7
	6,0 m									6,6	7,3*	7,3*	7,3*	4,6	5,1	5,2*	5,2*	4,4*	4,4*	4,4*	4,4*	7,7
	4,5 m					9,3*	9,3*	9,3*	9,3*	6,4	7,1	8,0*	8,0*	4,5	5,0	7,2*	7,2*	3,7	4,1	4,2*	4,2*	8,4
	3,0 m					9,1	10,2	11,5*	11,5*	6,0	6,7	9,0*	9,0*	4,3	4,8	7,2	7,6*	3,3	3,7	4,0*	4,0*	8,8
	1,5 m					8,3	9,4	13,5*	13,5*	5,6	6,3	9,8	9,9*	4,1	4,6	7,0	7,5	3,2	3,6	4,1*	4,1*	8,9
	0,0 m	6,7*	6,7*	6,7*	6,7*	7,9	9,0	14,3*	14,3*	5,3	6,0	9,5	10,2	3,9	4,5	6,8	7,3	3,2	3,6	4,8*	4,8*	8,7
	-1,5 m	11,3*	11,3*	11,3*	11,3*	7,7	8,8	13,8*	13,8*	5,2	5,9	9,3	10,0	3,9	4,4	6,7	7,2	3,4	3,9	6,0	6,2*	8,2
-3,0 m	14,9	16,8*	16,8*	16,8*	7,7	8,9	12,3*	12,3*	5,2	5,9	9,3	9,3*	3,9	4,4	6,7*	6,7*	3,9	4,4	6,7*	6,7*	7,5	
-4,5 m	12,4*	12,4*	12,4*	12,4*	7,9	9,1	9,5*	9,5*	5,4	6,1	6,8*	6,8*					5,2	5,8	6,4*	6,4*	6,2	
Flèche monobloc 5,8 m et balancier 2,3 m Largeur de chenilles 700 mm	6,0 m					9,4*	9,4*	9,4*	9,4*	6,6	7,3	8,5*	8,5*					5,2	5,8	6,9*	6,9*	6,9
	4,5 m					9,6	10,7	10,8*	10,8*	6,3	7,0	8,9*	8,9*	4,5	5,0	7,5	8,0	4,3	4,8	5,9*	5,9*	7,7
	3,0 m					8,7	9,9	12,9*	12,9*	5,9	6,6	9,7*	9,7*	4,3	4,8	7,3	7,8	3,9	4,3	5,8*	5,8*	8,1
	1,5 m					8,2	9,3	14,3*	14,3*	5,6	6,3	9,8	10,4*	4,2	4,7	7,1	7,6	3,7	4,2	5,9*	5,9*	8,2
	0,0 m					8,0	9,1	14,2*	14,2*	5,4	6,1	9,6	10,2	4,1	4,6	7,0	7,5	3,8	4,2	6,4	6,7*	8,0
	-1,5 m	9,6*	9,6*	9,6*	9,6*	7,9	9,1	13,0*	13,0*	5,3	6,1	9,5	9,9*	4,1	4,6	7,0	7,4*	4,1	4,6	7,0	7,4*	7,5
	-3,0 m	13,4*	13,4*	13,4*	13,4*	8,0	9,2	10,8*	10,8*	5,4	6,2	8,2*	8,2*					4,9	5,5	6,9*	6,9*	6,6



* La charge utile est limitée par la capacité de levage du système hydraulique de la machine.

Les valeurs ci-dessus sont calculées conformément à la norme ISO 10567. Elles ne dépassent pas 87% de la capacité de levage hydraulique ou 75% de la charge de basculement lorsque la machine se trouve sur un sol stable et horizontal.

La charge maxi de sécurité autorisée au crochet de levage du porte-outil Volvo et du godet à montage direct est de 10 t.

Pression de service avec fonction HLD = 35 MPa (350 bars)

CAPACITÉ DE LEVAGE (En bout de balancier, sans godet. Unité: tonne)

 Sens transversal  Sens longitudinal	Hauteur des fixations du godet	Portée, à partir du centre de la machine																Max. m				
		3,0 m				4,5 m				6,0 m				7,5 m					Portée maxi			
		1)	2)	1)	2)	1)	2)	1)	2)	1)	2)	1)	2)	1)	2)	1)	2)		1)	2)	1)	2)
Flèche mono-bloc 6,4 m et balancier 2,3 m Largeur de chenilles 600 mm	7,5 m									6,6	7,3	7,8*	7,8*					5,7	6,4	7,7*	7,7*	6,5
	6,0 m					9,0*	9,0*	9,0*	9,0*	6,4	7,1	7,8*	7,8*	4,4	5,0	7,3*	7,3*	4,3	4,8	7,1*	7,1*	7,6
	4,5 m					9,0	10,1	10,8*	10,8*	6,0	6,7	8,5*	8,5*	4,3	4,8	7,2	7,4*	3,6	4,1	6,2	6,6	8,3
	3,0 m									5,5	6,2	9,4*	9,4*	4,1	4,6	7,0	7,5	3,3	3,7	5,6	6,0	8,7
	1,5 m									5,2	5,9	9,3	10,0	3,9	4,4	6,7	7,2	3,1	3,5	5,4	5,8	8,8
	0,0 m									5,0	5,7	9,1	9,7	3,8	4,3	6,6	7,1	3,2	3,6	5,5	5,9	8,6
	-1,5 m					7,4	8,6	12,5*	12,5*	4,9	5,6	9,0	9,7	3,7	4,2	6,6	7,0	3,4	3,8	5,9	6,3	8,2
	-3,0 m	12,6*	12,6*	12,6*	12,6*	7,5	8,6	10,8*	10,8*	5,0	5,7	8,6*	8,6*					3,9	4,4	6,3*	6,3*	7,4
-4,5 m					7,8	8,0*	8,0*	8,0*	5,3	5,8*	5,8*	5,8*					5,2	5,5*	5,5*	5,5*	6,1	
Flèche mono-bloc 6,4 m et balancier 2,7 m Largeur de chenilles 600 mm	7,5 m									6,7	7,2*	7,2*	7,2*					5,1	5,5*	5,5*	5,5*	7,0
	6,0 m									6,4	7,2	7,4*	7,4*	4,5	5,0	6,9*	6,9*	4,0	4,5	5,4*	5,4*	8,0
	4,5 m					9,2	10,1*	10,1*	10,1*	6,1	6,8	8,1*	8,1*	4,3	4,8	7,1*	7,1*	3,4	3,8	4,8*	4,8*	8,7
	3,0 m					8,3	9,4	12,4*	12,4*	5,6	6,3	9,1*	9,1*	4,1	4,6	7,0	7,5	3,1	3,5	5,3	5,4*	9,0
	1,5 m					7,6	8,7	10,1*	10,1*	5,2	5,9	9,3	9,9*	3,9	4,4	6,8	7,2	3,0	3,3	5,1	5,5	9,1
	0,0 m					7,4	8,5	11,4*	11,4*	5,0	5,7	9,1	9,8	3,7	4,2	6,6	7,1	3,0	3,4	5,2	5,6	8,9
	-1,5 m					7,4	8,5	13,0*	13,0*	4,9	5,6	9,0	9,7	3,7	4,2	6,5	7,0	3,2	3,6	5,5	5,9	8,5
	-3,0 m	13,8*	13,8*	13,8*	13,8*	7,4	8,5	11,4*	11,4*	4,9	5,6	8,9*	8,9*	3,7	4,2	6,6	6,8*	3,6	4,1	6,2*	6,2*	7,8
-4,5 m					7,6	8,7	8,9*	8,9*	5,1	5,8	6,8*	6,8*					4,6	5,2	5,7*	5,7*	6,6	
Flèche monobloc 6,4 m et balancier 3,2 m Largeur de chenilles 600 mm	9,0 m									4,8*	4,8*	4,8*	4,8*					4,8*	4,8*	4,8*	4,8*	6,0
	7,5 m									6,6*	6,6*	6,6*	6,6*	4,3*	4,3*	4,3*	4,3*	4,3	4,3*	4,3*	4,3*	7,5
	6,0 m									6,5	6,8*	6,8*	6,8*	4,5	5,1	6,4*	6,4*	3,7	4,1	4,4*	4,4*	8,4
	4,5 m					9,3*	9,3*	9,3*	9,3*	6,2	6,9	7,6*	7,6*	4,4	4,9	6,7*	6,7*	3,1	3,5	3,9*	3,9*	9,1
	3,0 m					8,5	9,7	11,6*	11,6*	5,7	6,4	8,7*	8,7*	4,1	4,6	7,0	7,2*	2,9	3,3	4,2*	4,2*	9,4
	1,5 m					7,7	8,9	13,4*	13,4*	5,3	6,0	9,4	9,6*	3,9	4,4	6,8	7,3	2,7	3,1	4,4*	4,4*	9,5
	0,0 m					7,4	8,5	13,9*	13,9*	5,0	5,7	9,1	9,8	3,7	4,2	6,6	7,1	2,8	3,1	4,9	5,2*	9,3
	-1,5 m	7,8*	7,8*	7,8*	7,8*	7,3	8,4	13,3*	13,3*	4,9	5,6	8,9	9,6	3,6	4,1	6,5	6,9	2,9	3,3	5,1	5,5	8,9
-3,0 m	13,2*	13,2*	13,2*	13,2*	7,3	8,4	12,1*	12,1*	4,8	5,5	8,9	9,3*	3,6	4,1	6,5	7,0	3,2	3,7	5,8	6,2	8,2	
-4,5 m	12,7*	12,7*	12,7*	12,7*	7,5	8,6	9,9*	9,9*	5,0	5,7	7,6*	7,6*					4,0	4,6	5,9*	5,9*	7,1	
Flèche monobloc 6,4 m et balancier 2,3 m Largeur de chenilles 700 mm	7,5 m									6,6	7,4	7,8*	7,8*					5,8	6,5	7,7*	7,7*	6,5
	6,0 m					9,0*	9,0*	9,0*	9,0*	6,4	7,2	7,8*	7,8*	4,5	5,0	7,3*	7,3*	4,4	4,9	7,1*	7,1*	7,6
	4,5 m					9,1	10,3	10,8*	10,8*	6,0	6,8	8,5*	8,5*	4,3	4,9	7,3	7,4*	3,7	4,1	6,3	6,7	8,3
	3,0 m									5,6	6,3	9,4*	9,4*	4,1	4,7	7,1	7,6	3,3	3,7	5,7	6,1	8,7
	1,5 m									5,3	6,0	9,4	10,1*	3,9	4,5	6,8	7,3	3,2	3,6	5,5	5,9	8,8
	0,0 m									5,1	5,8	9,2	9,9	3,8	4,3	6,7	7,2	3,2	3,7	5,6	6,0	8,6
	-1,5 m					7,6	8,7	12,5*	12,5*	5,0	5,7	9,1	9,8*	3,8	4,3	6,7	7,1	3,4	3,9	6,0	6,4	8,2
	-3,0 m	12,6*	12,6*	12,6*	12,6*	7,6	8,8	10,8*	10,8*	5,1	5,8	8,6*	8,6*					4,0	4,5	6,3*	6,3*	7,4
-4,5 m					7,9	8,0*	8,0*	8,0*	5,4	5,8*	5,8*	5,8*					5,3	5,5*	5,5*	5,5*	6,1	

* La charge utile est limitée par la capacité de levage du système hydraulique de la machine.

Les valeurs ci-dessus sont calculées conformément à la norme ISO 10567. Elles ne dépassent pas 87% de la capacité de levage hydraulique ou 75% de la charge de basculement lorsque la machine se trouve sur un sol stable et horizontal.

La charge maxi de sécurité autorisée au crochet de levage du porte-outil Volvo et du godet à montage direct est de 10 t.

Pression de service avec fonction HLD = 35 MPa (350 bars)

EQUIPEMENTS STANDARD

Moteur et équipement électrique	Tourelle	Pare-soleil intérieur	Filtres pour huile de fuites du type "plein débit" 13 µm (abs), à remplacer toutes les 2000 h Accumulateur d'assistance Ventilateur de réfrigérant Contrôle de refroidissement par thermostat Protection contre sursrégime
Contronic E - système informatisé de surveillance et d'alarme Coupe-batteries et robinet de fermeture de l'alimentation en carburant Décélérateur - régulation électronique de régime Régulation automatique du régime Régulation par ordinateur du contrôle de limite de charge (SSC) 3 étages de filtration d'air avec indicateur de colmatage Compteur horaire Compte-tours Jauge de carburant Résistance électrique de démarrage à froid Circuit électrique 24 V Centrale électrique sur carte électronique (bien protégée) Filtres de carburant avec décanteur	Contrepoids 5 200 kg Voie d'accès (selon ISO)	Essuie-glace à intermittence sur les deux moitiés du pare-brise Lave-glace Klaxon Pot silencieux pare flammes Clapet de vidange d'huile moteur Possibilité de contrôle automatique du frein de rotation	Équipement excavateur
Châssis porteur	Sécurité et confort	Système hydraulique	Amortissement de fin de course sur tous les vérins Paliers articulés sphériques en acier pour toutes les articulations principales Crochet de levage de sécurité 10 t Oeillets de tiges de pistons soudés par friction Points de fixation pour équipements optionnels
Couronne de rotation en bain d'huile Tendeur de chaîne hydraulique 3 guide-chaînes de chaque côté Anneaux d'ancrage/remorquage	Sécurité empêchant d'actionner leviers et pédales par inadvertance Valve de sécurité en cas de rupture de flexible, vérin de flèche Indicateur de surcharge Eclairage: Projecteurs de travail (halogènes): 4 AV, 1 AR Eclairage intérieur cabine et compartiment moteur Rétroviseurs: 3 extérieurs Chauffage cabine Siège de conduite ergonomique à chauffage électrique avec ceinture de sécurité Prise d'air extérieur filtré Lanterneau en matière plastique spéciale Vitre latérale ouvrante Sortie de secours par la lunette AR Verre de pare-brise teinté (pas à l'avant)	Vérin de flèche avec position flottante 3 pompes à pistons axiaux à débit variable Sélecteur de mode pour augmentation de force Manipulateurs courts à 4 interrupteurs Vérins hydrauliques avec amortisseurs internes de fin de course dans les deux sens Priorité de rotation Moteurs de translation à deux vitesses avec valve de frein interne et frein à disques	

OPTIONS OBLIGATOIRES

Châssis porteur	Équipement excavateur	Godets	Porte-outil à verrouillage hydraulique S2
Étroit Large (FR) Galets de soutien (FR) Glissières	Flèches Flèche monobloc 5,8 m (FR) Flèche monobloc 6,4 m	Pour montage direct (FR) Pour Porte-outil S2 Godets GP Godets RB 1600 l (FR) 1400 l 1500 l 1300 l 1400 l 1200 l 1300 l 1100 l 1200 l 1000 l 1100 l 900 l 1000 l	
Patins de chenilles de	Balancier		
500 mm 600 mm (FR) 700 mm 800 mm à trois arrêtes avec trou d'évacuation	2,3 m (FR) 2,7 m 3,2 m		

EQUIPEMENTS OPTIONNELS (Standard sur certains marchés)

Moteur et équipement électrique	Sécurité et confort	Climatisation	Système hydraulique
Réchauffeur à gazole pour la cabine et le moteur, avec minuterie numérique Réchauffeur de moteur, électrique, 220 V Grille de protection pour réfrigérant Alternateur 80A, courant alternatif Filtre à bain d'huile - purification supplémentaire de l'air d'aspiration Filtre pour liquide de refroidissement	Grille de sécurité, pare-brise Grille de sécurité, lanterneau (homologuée FOPS 3449) Toit de sécurité (homologué FOGS-ISO 10262) Extincteur Projecteur supplémentaire sur la flèche Pompe de remplissage à commande hydraulique, 90 l/min, avec sécurité antidébordement (FR) Pompe de circulation supplémentaire pour le circuit de chauffage lorsque la machine est arrêtée Valve de sécurité en cas de rupture de flexible, vérin de balancier Pare-soleil extérieur (FR) Store sur lunette AR (FR)	Filtre micrométrique, ventilation cabine Réchauffeur de gamelle Autoradio avec lecteur de cassettes (FR) Passerelles latérales Alarme de conduite	Huile biodégradable Équipement hydraulique pour: A. Godet orientable/rotateur B. Marteau/cisaille/grappin/grappin de triage C. Porte-outil D. Outils à main E. Alternateur pour aimant (4ème pompe de travail)
Châssis porteur			
Coffre verrouillable Outillage (FR)			(FR) = Standard France

Dans le cadre de notre politique d'amélioration continue de nos produits, nous nous réservons le droit de modifier sans préavis spécifications et caractéristiques. A noter par ailleurs que les illustrations ne représentent pas toujours la version standard de la machine.

VOLVO

Volvo Construction
Equipment

Ref. No. 31 1 430 0102
Printed in Sweden 97.04 - 3,0
BM-Tryck, Eslöv 1997

French
EXC