

볼보중형크롤러굴삭기

# EC210B, EC240B



본사진은 옵션 사양 장비이며, 실제와 다를 수 있습니다.

**MORE CARE BUILT IN.**



# EC210B/EC240B

볼보중형굴삭기

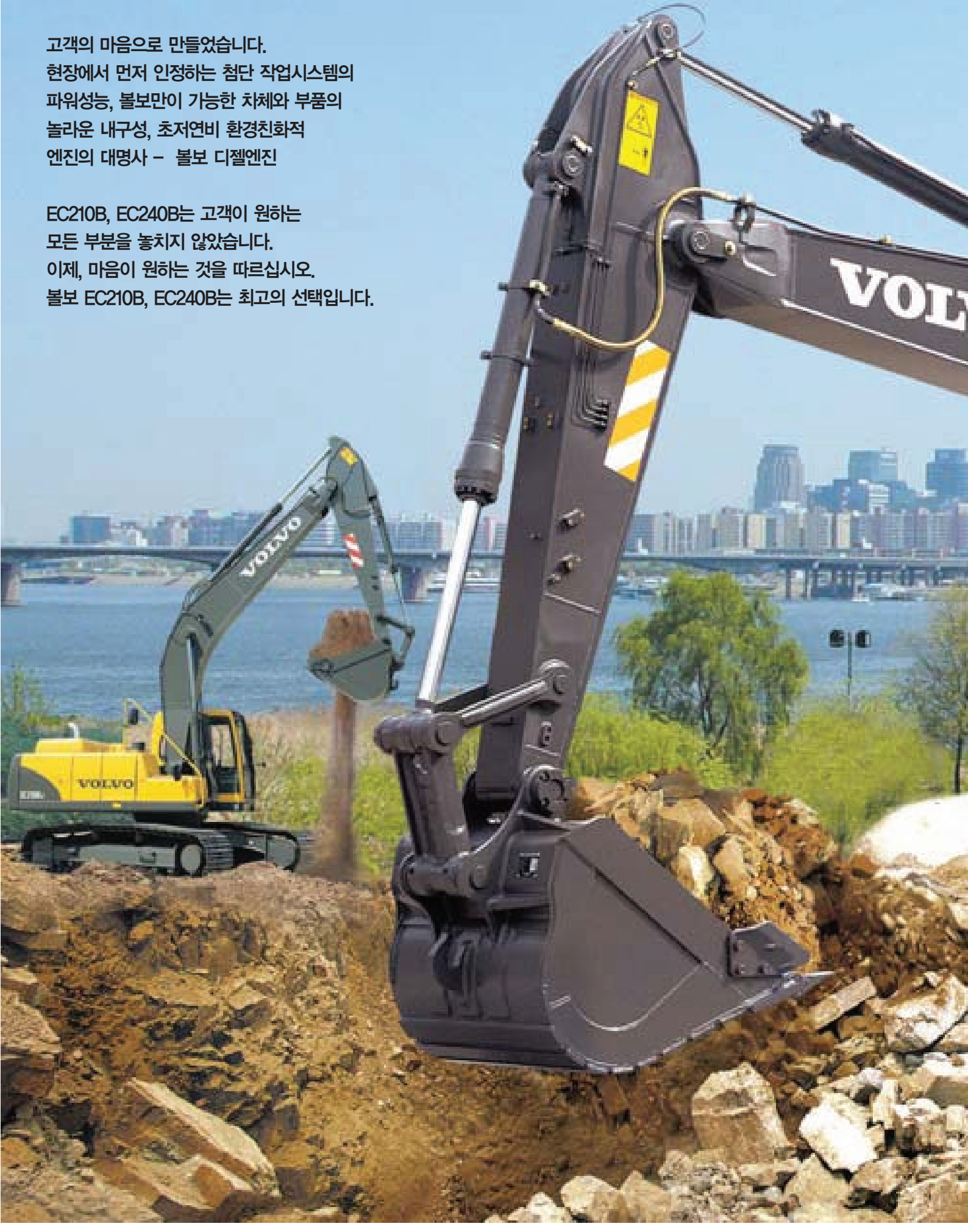
고객의 마음으로 만들었습니다.

현장에서 먼저 인정하는 첨단 작업시스템의  
파워성능, 볼보만이 가능한 차체와 부품의  
놀라운 내구성, 초저연비 환경친화적  
엔진의 대명사 - 볼보 디젤엔진

EC210B, EC240B는 고객이 원하는  
모든 부분을 놓치지 않았습니다.

이제, 마음이 원하는 것을 따르십시오.

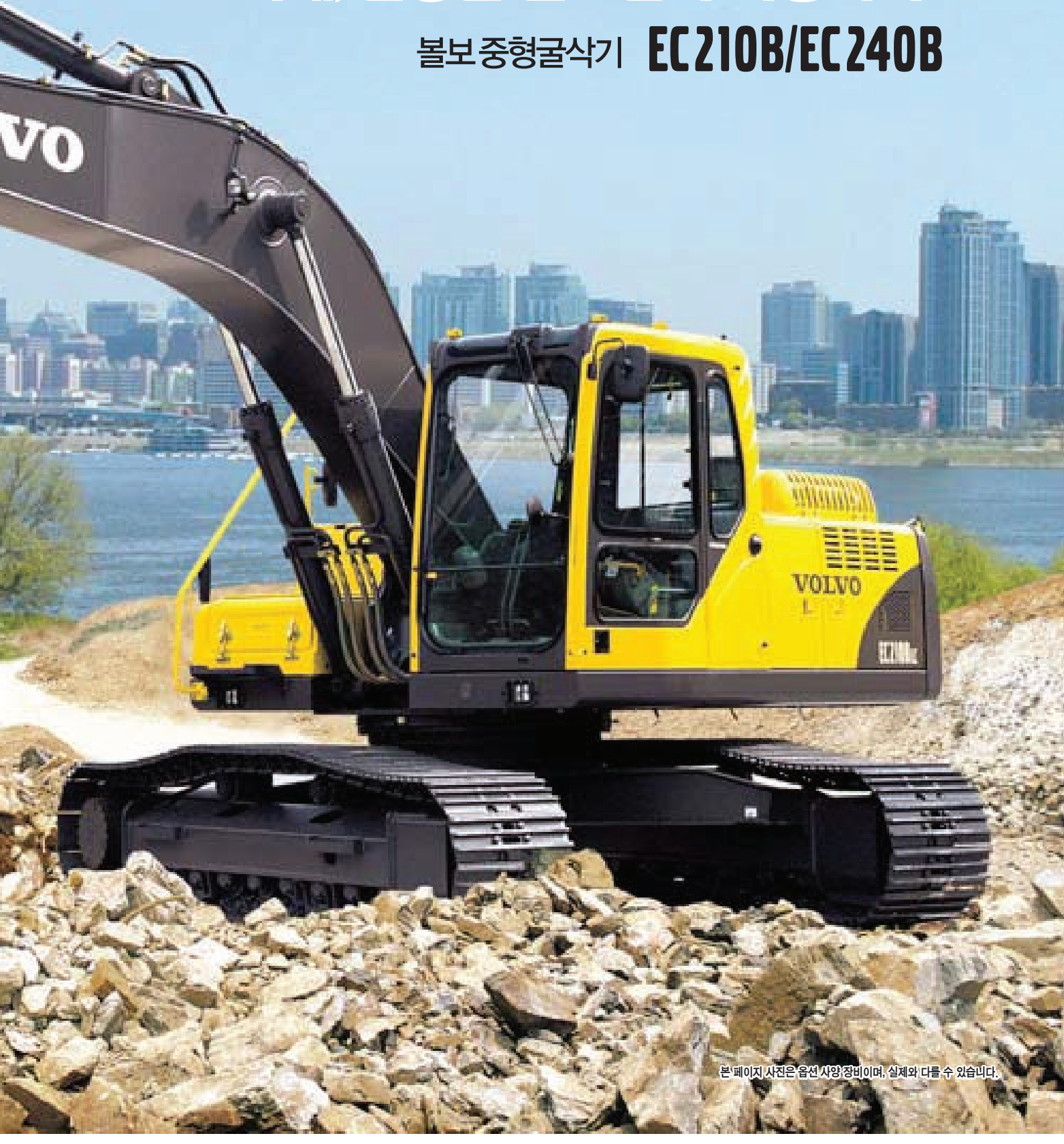
볼보 EC210B, EC240B는 최고의 선택입니다.



현장 1 만족  
Volvo Bseries

**이제, 현장은 볼보만이 가능하다!**

볼보 중형굴삭기 **EC210B/EC240B**



본 페이지 사진은 옵션 사양 장비이며, 실제와 다를 수 있습니다.

# 안락한 운전공간

운전자들 기분 좋게 -

섬세한 레버조작만으로도 전해오는 격이 다른 편안함,  
 볼보만의 최첨단 기술로 이룩한 프리미엄급 운전공간은  
 운전자를 먼저 생각합니다.



## 첨단기능의 안전하고 혁신적인 운전공간

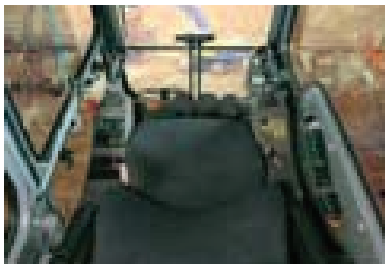
볼보가 자랑하는 세계 최고수준의 Advanced Wide Cab

- 안전한 강화형 캐빈(완전 가압식)
- 구석 구석 전달되는 동급 최대용량의 입체 냉난방시스템  
 (에어콘 용량 6500Kcal, 히터 용량 7200Kcal)
- 실내온도에 따라 자동으로 설정되는 오토감응식 냉난방 컨트롤패널
- 체형에 따라 9가지 조절이 가능한 다기능 멀티 서스펜션 열선시트
- 인체공학적 다기능 설계의 각종 작업 편의 장치
- 사각지대없는 탁트인 작업 시야

※ 사진은 옵션사양 장비임

## 인체공학적 배열

엔진 공회전, 와이퍼, 주행속도 선택 등 각종 작업편의 장치가 효율적으로 배치되어 있으며, 특히 손가락의 촉각으로 스위치 조작 상태와 장비 작동상태를 확인할 수 있어 작업중 스위치 조작을 위해 작업시야를 놓치는 것을 방지해 줍니다. 또한 스위치는 각각의 독립 회로를 채택하여 보다 안전한 작업, 보다 편리한 조작을 가능하게 합니다.



## 튼튼하고 쾌적한 운전공간

세계 최고 수준의 볼보 캐빈은 구조물 강도를 강화한 가압식 캐빈으로 안전을 극대화하고 외부 먼지 유입을 최소화 하였습니다. 또한 전 후 측면의 일체형 강화유리창은 사각지대 없이 시원한 작업시야를 제공합니다.

## 세계 최고 수준의 저소음 저진동 실현

5점 지지방식의 액체 봉입형 마운트로 캡의 연결부분을 밀봉, 캡 내부의 진동과 충격을 대폭 감소시켰으며, 운전자가 느끼는 소음을 최소화 하기위해 캡 내부에 음향적 방음 설계를 적용, 운전실내 소음을 동급 최저수준으로 유지시켜 장시간의 석산및 험지 작업시에도 피로감이 적습니다.

## 손쉬운 작업을 위한 각종 편의장치

9가지 조절기능이 있는 고급 열선서스펜션 시트는 어떠한 체형이라도 편안한 자세가 가능합니다. 또한 각종 조정장치 및 레버를 운전자 중심으로 적절히 배치하여, 최소의 동작으로 효율적인 작업이 가능합니다.

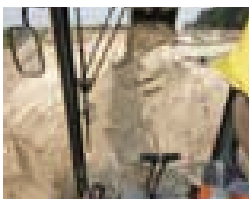
- 고급 열선 서스펜션시트 표준장착

## 첨단 전자 디스플레이

HECU에 첨단 암호 입력 시스템(선택사양), 장비이력, 브레이크 유량조절, 브레이크 작업 시간, 정비작업 상태표시 등 첨단 기능을 더욱 보강하였습니다.

0123 * * * * 도난방지 암호키 (선택사양)	2000mm G1 13 : 24 작업모드	111.1 H 가동시간
EC210B S.No : 12345 장비이력	1111 hour X1 100L 브레이크 작업상태 (작업시간 및 유량조절)	28.2 V 장비 상태 표시

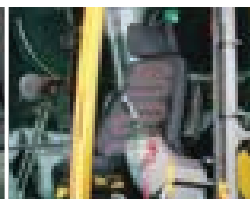
## 안락한 실내공간



사각지대없는 넓고 시원한 작업시야



대형 선블라이드



고급 서스펜션 열선시트



꼼꼼하게 배치된 인체공학적 조종장치



스틸 루프가드



## Machine Electronic Control System

- ① 장비상태 표시 유니트(I-ECU)
- ② 엔진제어 유니트(E-ECU)
- ③ 장비제어 유니트(V-ECU)
- ④ 정비 프로그래밍 시스템(VCADS Pro)
- ⑤ 전자 정비분석 시스템(MATRIS/콘트로닉스)
- ⑥ 자동 예어 컨트롤 시스템
- ⑦ 엔진 파워모드 시스템



본 페이지 사진은 옵션 사양 장비이며, 실제와 다를 수 있습니다.

# 현장에서 원하는 탁월한 작업성능

저연비 고출력을 발휘하는 볼보엔진은 빠른 주행과 작업속도로 운전자의 경제성을 보장하며 효율적인 기능과 강력한 작업성능은 운전자의 자신감을 높여, 현장만족과 신뢰를 최대한으로 높여 드립니다.

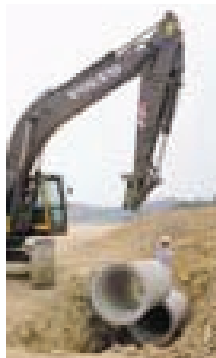
## 환경 친화적 최첨단 전자제어 볼보엔진

- 획기적 연비를 보장하는 전자제어식 볼보엔진
- 첨단 컴퓨터 제어시스템
- 전세계 유해 배출가스 규제 법규 충족(Tier2)
- 저소음 저진동의 운전자 환경친화 엔진
- 동급 최고의 엔진 내구성

## Turbo-Charged CAC Cooler Volvo Diesel Engine



## 탁월한 인양능력



인양작업이 주로 이루어지는 작업구간 내에서 인양력을 최대한으로 발휘할 수 있도록 설계하였으며, 작업장치 자연낙하 방지 장치를 설치하여 더욱 안전하고 효율적으로 작업을 수행할 수 있습니다.

## 최적의 작업 속도와 파워



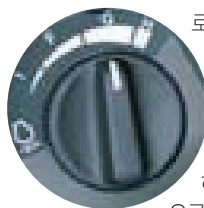
레버의 움직임에 따라 자동적으로 작업모드가 변환되는 지능형 유압시스템은 작업시 토오크와 속도를 최적으로 유지하여 경사지 및 고부하 작업시에도 빠르고 강력한 작업이 가능합니다.

## 뛰어난 기동성과 경사지 작업성

강력한 주행모터를 장착, 힘지 탈출 및 등판능력이 우수하며, 우수한 선회능력으로 고부하 경사지 작업에서도 거침없는 작업성능을 발휘합니다.



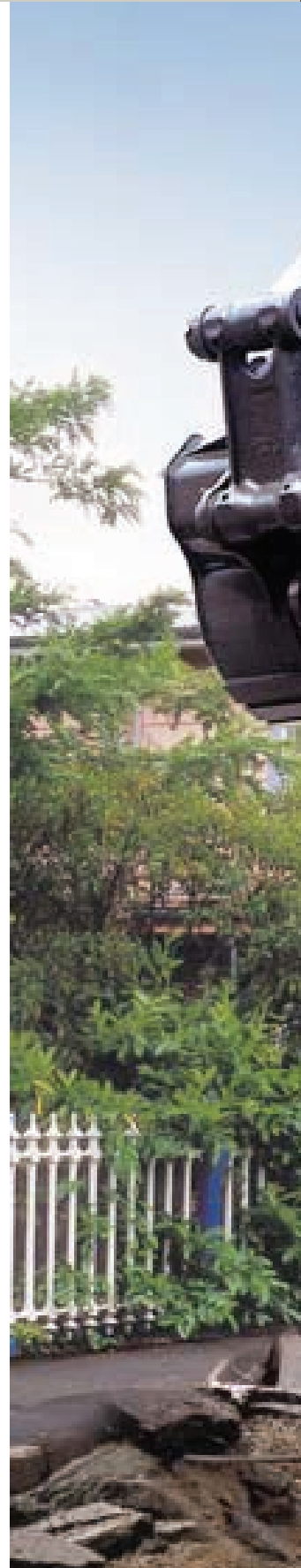
## 진보된 통합 작업모드



로타리타입의 스위치 하나로 9단계 엔진회전수 변경과 파워모드의 동시조절이 가능하므로 간편한 조작으로 작업여건에 따라 최적의 4가지 장비모드를 선택할 수 있어 작업효율 향상과 연비 절감의 동시 만족을 경험할 수 있습니다.

### Power Max 모드

Power Max 모드는 최고 엔진 파워의 강력한 굴삭력과 빠른 작업속도로 생산성을 대폭 향상시켜줍니다.





본 페이지 사진은 옵션 사양 장비이며, 실제와 다를 수 있습니다.

# 신뢰의 내구성

튼튼한 차체, 현장의 높은 신뢰-  
 엄격한 글로벌 테스트를 통한 고장 걱정없는 견고함은  
 고부하 작업에도 내구성을 실현하였으며,  
 보이지 않는 곳까지 세심한 정성을 기울여 더욱 든든합니다.



## 강인하며 안전한 상하부 구조물

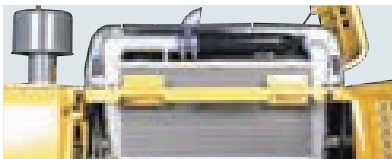
엄격한 내구성 테스트를 통한 고장 걱정없는 견고함

- 동급 최고의 강화형 트랙링크
- 내구성이 우수한 합금강 재질의 아이들러 및 롤러, 용접형 트랙가드
- 고장력 재질의 X형 센터 하부 프레임
- 안전을 고려한 상부의 천공 플레이트, 안전가드
- 컴퓨터에 의한 구조해석의 불형상 설계
- 대폭 강화된 재질의 붐, 암 및 작업장치

본 사진은 옵션 사양 장비이며, 실제와 다를 수 있습니다.

## 혁신적인 냉각시스템

대용량의 라디에이터와 혁신적인 알루미늄 재질의 오일쿨링 시스템은 장시간 작업에도 최고의 냉각성능을 발휘하여 장비의 작업성과 내구성을 크게 향상시켰습니다.



## 씰장착형 트랙링크 (Sealed Link)



트랙링크에 흙, 모래 등 이물질의 유입을 차단해주는 씰(Seal)을 장착하여 동급 최고의 내구수명을 실현하였습니다.

## 견고한 강화형 작업장치



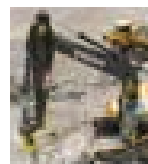
붐·암 등 작업장치의 재질을 대폭 강화하고 사이즈를 증대시켰으며, 컴퓨터에 의한 구조해석의 응력 집중을 완화시켜주는 불 형상 설계로 내구성이 대폭 강화하였습니다.

## 하부 트랙 프레임 강화



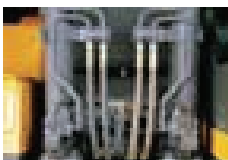
3피스 방식의 하부프레임, 강화된 아이들러 프레임과 주행모터 파이프 보호커버를 장착하여 하부 주행 변경 및 험지 주행시 어떤 장애물로 부터도 유압 파이프 손상을 방지함으로써 내구성을 크게 향상시켰습니다.

## 다양한 볼보 유압배관(옵션)



작업특성에 따라 지원되는 다양한 유압배관은 현장의 작업효율을 극대화 시켜줍니다.

- 브레이커, 시어, 크라샤, 그레플 배관



• 누유방지 O-링 고압배관



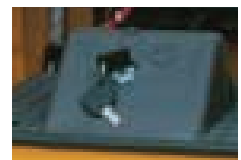
• 강화된 주행체



• 실린더 내부 컷션



• 크롬 도금 핀



• 배터리 전원 차단 스위치





본 페이지 사진은 옵션 사양 장비이며, 실제와 다를 수 있습니다.

# 편리한 정비성

## 간편한 정비점검, 확실한 작업 -

정비공간을 획기적으로 넓히고, 소모품의 교환주기를 연장하였으며, 운전석에 앉아 장비의 상태를 한눈에 점검할 수 있어 간편하고 신속한 정비로 작업에 자신감을 안겨줍니다.



### 최첨단 정비시스템

최첨단 서비스 전자제어 기구로 개선된 정비 시스템인 I-ECU, 서비스 콘트롤릭스, MATRIS (PC용), VCADS Pro(프로그램)는 사용자의 장비 작동 상태를 정확히 파악, 정비를 신속하고 정확하게 할 수 있으며, 작업 상태에 맞게 장비를 프로그래밍하여 최적상태의 장비사용을 가능하게 합니다.



support

### 오일 및 필터류 정비기간 연장

미세한 이물질까지 확실하게 걸러내는 특수 마이크로 글라스올 오일 필터 및 대용량 고성능 연료필터는 교환주기를 대폭 연장시켜주어 유지비용이 크게 절감됩니다. 또한 연료 탱크 용량을 대폭 확대하여 연료주입 주기가 대폭 연장되었습니다.

### 간편한 유압유/연료 점검



유압유 사이드 게이지와 연료 사이드 게이지를 설치, 한눈에 잔량을 더욱 편리하게 점검할 수 있습니다.

### 편리한 작업장치 그리스 주입



작업장치 부분의 그리스 주입을 지상에서 주입할 수 있도록 붐 하단과 암 옆면에 그리스 주입구를 집중화하여 일상정비 점검을 보다 손쉽고 편리하게 수행할 수 있으며, 고수명 부싱 장착으로 주입주기가 50시간 이상 대폭 연장되었습니다.

### 정비가 간편한 개폐도어(Door)



크고 열기 쉬운 사이드 도어와 엔진후드, 개폐가 간편한 엔진 하단커버는 빠르고 간편한 정비를 가능하게 하며, 엔진 및 유압기기 주변공간을 확보할 수 있어 손쉬운 부품교환 및 편리한 정비가 가능합니다.

### 신뢰의 볼보 기능품 적용

신뢰성과 내구성을 자랑하는 볼보의 주요 기능품을 적용하여 장비의 가치를 더욱 높였습니다.

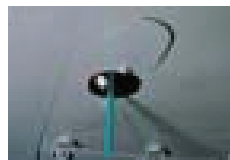
엔진	유압 기능품	전자 기능품	상하 프레임	운전실(Cabin)
뱅크수 필터, 엔진 엔진필터, 하우징 에어클러너, 벨트, CAC, 라디에이터 호스, 오일쿨러, 라디에이터, 수분 분리기, 알터네이터, 연료캔, 에어 브리더, 연료주입 펌프 키트, 연료 이송장치	유압 실린더 시일 키트, 호스 랍처 벨브, 유압실린더, 유압파이프, 선회 조인트, 선회모터, 선회 링 기어, 메인 펌프, 유압 체크밸브, 유압 파일럿 필터, 유압 리턴 필터, 유압 X1 필터, 유압 드레인 필터, 메인 컨트를 벨브, 트랙모터	E-ECU 작업등, I-ECU, 배터리, V-ECU, 릴레이, 안전 릴레이, A/C컨덴서, D/C컨버터, 전기혼, A/C컴프레서, 리시버 드라이버	카운터웨이트, 상부프레임, 하부프레임, 아이들러, 하부롤러, 상부롤러, 스프링, 트랙링크, 공구박스	라디오 카세트, 스피커, 시동키, 페달커버, 모니터, 유리, 와이퍼, 컨트롤러, A/C 스위치
				작업 장치
				붐, 암, 바켓, 작업장치 핀



• 간편한 라디에이터 청소



• 고수명의 리턴필터



• 오일드레인



• 다용도 공구박스



• 캡 내에 있는 퓨즈박스

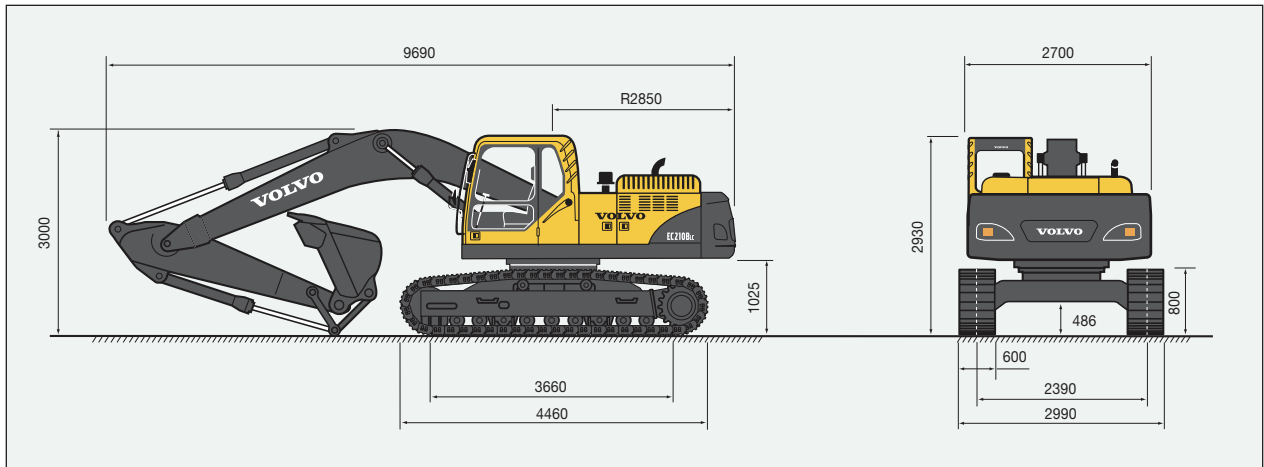


# EC210B

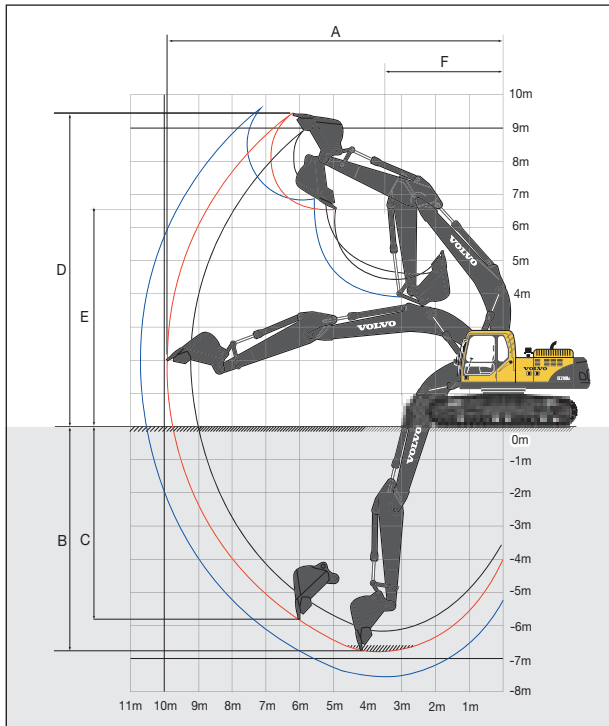
## Specifications

### ■ 외형규격

(단위:mm)



### ■ 작업범위



항 목	표준 암 (2.9m)	숏 암 (2.5m)	롱 암 (3.9m)	롱리치 (8.85/6.25m)
* A 최대 굴삭반경 (mm)	9940	9540	10760	15810
* B 최대 굴삭깊이 (mm)	6730	6330	7730	12100
* C 최대 수직 굴삭깊이 (mm)	5830	5520	6570	12800
* D 최대 굴삭높이 (mm)	9450	9220	9620	13300
E 최대 덩프높이 (mm)	6650	6430	6850	10950
F 최소 회전반경(전방) (mm)	3650	3670	3640	-
비 고	표준	OPT	OPT	OPT

※ \*는 슈 높이를 포함하지 않습니다. ※ 숏암 (2.0m) 선택암 별도 공급가능

### ■ 선택사항

- 내부사항 : 엔진블럭히터, 냉각수 히터(자동), 3-s/w레버, 열대 냉각 장치 키트, OPT램프/경고등, 하단와이퍼
- 외부사항 : FOG/FOPS, Sun Shield, 전면보호 스크린, 상부 강화커버

### ■ 주요제원

● 운전중량	kg	20900 ~ 22700
● 버킷용량 (산적,SAE)	m <sup>3</sup>	0.92(표준)
● 엔진		
모 델	볼보 D6D	
형 식	수냉식 디젤 6기통	
정격출력	ps/rpm	145/1900
최대토크	kg,m/rpm	66/1425
연료탱크용량	l	350
● 유 압		
형 식	가변용량형 피스톤펌프×2, 기어펌프×1	
토출압 (작업/주행)	kg/cm <sup>2</sup>	330/350
펌프토출유량	l /min	2×200
● 성 능		
선회속도	rpm	11,6
최대굴삭력(버킷/암)	ton	13,9(15.0)/10,0(10,7)
주행속도(1단/2단)	km/h	3,3/5,2
등판능력	°	35(무부하)
견인력	ton	18,7
접지압	kg/cm <sup>2</sup>	0.45

※ 상기 제원은 표준장비 제원이며 품질개선을 위해 예고 없이 변경될 수 있습니다.  
( )는 승삼시 제원임

### ■ 선택장치 사양(버킷+암)

항목	종류	종류			
		일반버킷	협폭버킷	광폭버킷	대량버킷
버킷 용량 (산적, SAE)	(m <sup>3</sup> )	0.92	0.52	1.1	1.22
버킷 폭	(mm)	1235	920	1180	1510
투스수량(핀방향)	(개)	5(횡/중)	4(횡/중)	4(횡/중)	6(횡/중)
용 도		일반굴삭용	통리치용	경굴삭용	경작업용
선택암	표준봄/숏 암 (2.5m)	○	○	●	●
	표준봄/표준암 (2.9m)	●	○	□	□
	표준봄/롱 암 (3.9m)	□	○	×	×
	롱 봄/롱 암 (6.25m)	×	●	×	×
비 고		표준	OPT	OPT	OPT

● 권장사항 ○ 사용가능사항 □ 저밀도작업물질적합사항 × 사용불가  
※ 버킷용량은 작업을 비중이 1.8ton/m<sup>3</sup>일때 기준이며 귀납 포함임.

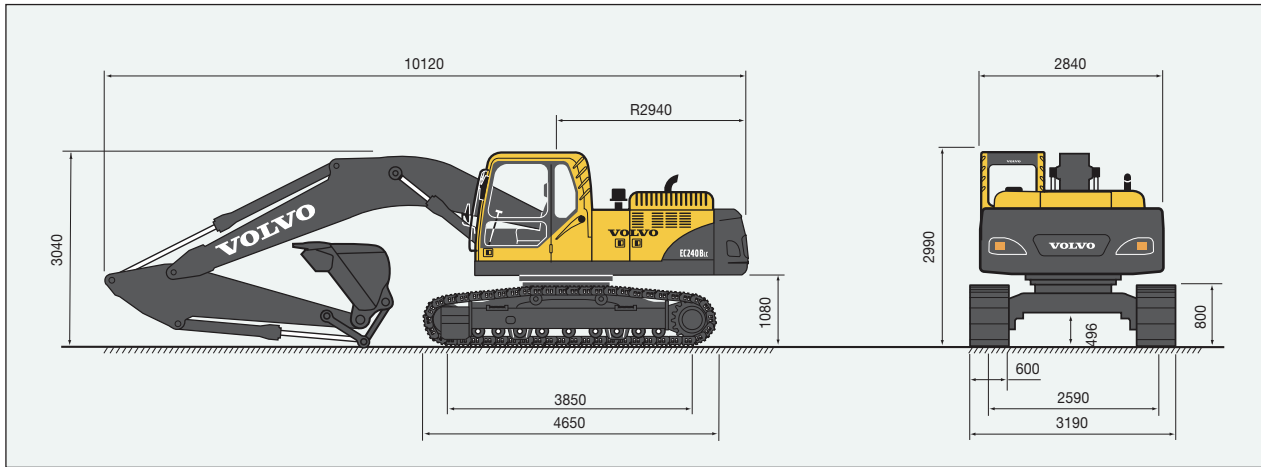
- 작업장치 : 봄(8.85m), 암 (2.0/2.5/3.9/6.25m), 슈(700/800/900mm), CWT(4200/4900kg)
- 유압장치 : 브레이크배관, 로테이터배관, 킥 클램프배관, 안티드롭밸브, 유량전환장치, 롱라이프부싱, ATT콘트롤러, 2-Pump flow
- 하 부 체 : 하부 강화커버
- 선택장비 : 통리치용(LR)

# EC240B

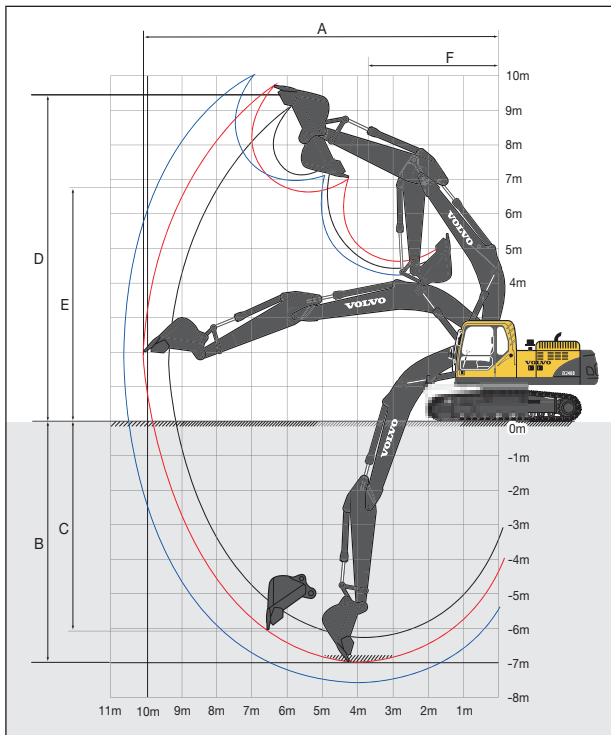
## Specifications

### ■ 외형규격

(단위:mm)



### ■ 작업범위



항 목	표준 암 (2,97m)	숏 암 (2,5m)	롱 암 (3,6m)	롱리치 (10,2/7,85m)
* A 최대 굴삭반경 (mm)	10260	9880	10730	18310
* B 최대 굴삭깊이 (mm)	6980	6506	7600	14350
* C 최대 수직 굴삭깊이 (mm)	5970	5730	6270	14230
* D 최대 굴삭높이 (mm)	9730	9630	9660	14890
E 최대 덤프높이 (mm)	6800	6670	6820	12580
F 최소 회전반경(전방) (mm)	3820	3860	3890	-
비 고	표 준	OPT	OPT	OPT

\* \*는 슈 높이를 포함하지 않습니다.

### ■ 선택사양

- 내부사양 : 엔진블럭히터, 냉각수 히터(자동), 3-s/w레버, 열대 냉각장치 키트, OPT램프/경고등, 하단와이퍼
- 외부사양 : FOG/FOPS, Sun Shield, 전면보호 스크린, 상부 강화커버
- 작업장치 : 암(2,5/3,6/7,85m), 슈 (700/800/900mm), CWT(5300/6600kg)

### ■ 주요제원

● 운전중량	kg	23800 ~ 27750
● 버킷용량 (산적, SAE)	m <sup>3</sup>	1,1(표준)
● 엔진		
모 델	볼보 D7D	
형 식	수냉식 디젤 6기통	
정격출력	ps/rpm	170/2000
연료탱크용량	l	380
최대토크	kg,m/rpm	75/1400
● 유 압		
형 식	가변용량형 피스톤펌프×2, 기어펌프×1	
토출압 (작업/주행)	kg/cm <sup>2</sup>	320/350
펌프토출유량	l /min	2×230
● 성 능		
선회속도	rpm	11,4
주행속도(1단/2단)	km/h	3,2/5,5
등판능력	°	35
견인력	ton	21,3
최대굴삭력(버킷/암)	ton	14,6<16,0>/11,0<12,1>
접지압	kg/cm <sup>2</sup>	0,48

※상기 제원은 표준장비 제원이며 품질개선을 위해 예고 없이 변경될 수 있습니다.  
( )는 승압시 제원임

### ■ 선택장치 사양(버킷+암)

항목	종류	종류			
		일반버킷	협폭버킷	강화버킷	대량버킷
버킷 용량 (산적, SAE) (m <sup>3</sup> )		1,1	0,52	1,1	1,35
버킷 폭 (mm)		1340	920	1340	1560
투스수량(핀방향) (개)		5(황/중)	4(황/중)	5(황/중)	6(황/중)
용 도		일반굴삭용	롱리치용	중굴삭용	경작업용
선택암	표준봄/숏 암 (2,5m)	○	○	○	●
	표준봄/표준암 (2,97m)	●	○	●	○
	표준봄/롱 암 (3,6m)	○	○	○	□
	롱 봄/롱 암 (7,85m)	×	●	×	×
비 고		표 준	OPT	OPT	OPT

● 권장사양 ○ 사용가능사양 □ 저밀도작업물질적합사양 × 사용불가  
※버킷용량은 작업물 비중이 1,8ton/m<sup>3</sup>일때 기준임.

- 유압장치 : 브레이크배관, 로테이터배관, 퀵 클램프배관, 안티드롭밸브, 유량전환장치, 롤러이프부싱, ATT콘트롤러
- 하 부 체 : 풀트랙가드, 하부 강화커버, 2-Pump flow
- 선택장비 : 롱리치용(LR)

## 선택사양 B



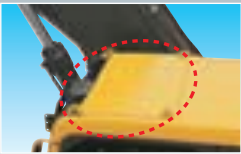
■ 캡 전면 보호 구조물



■ 캡 전면 스크린



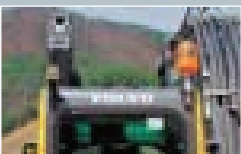
■ 캡 상부 보호 구조물



■ 선루프가드 (STEEL)



■ 오일 베스 크리너



■ 안전키트  
(추가작업등/경광등/주행알람)



■ 엔진 블록히터



■ 디젤 냉각수히터

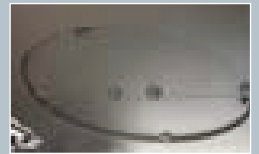
## 선택사양 A



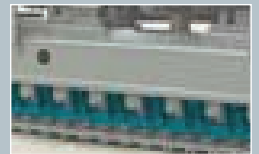
■ Heavy Duty용 카운트웨이트



■ 힘지용 상부 언더커버



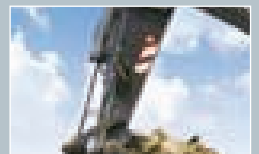
■ 힘지용 하부 언더커버



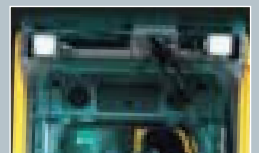
■ 힘지용 풀 트랙가드



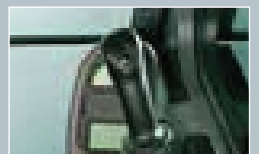
■ 다양한 볼보 버킷



■ 여타치배관 브레이커/시어/그래블/절단기



■ 추가 작업등



■ 옵션레버(3-button/5-button)

\*모델별 사양은 예고없이 변경될 수 있으므로  
판매 사양을 확인하시기 바랍니다.

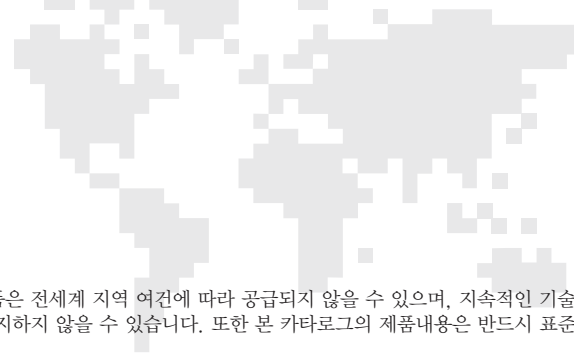


볼보건설기계는 다릅니다.  
볼보건설기계의 모든 제품은 볼보만의 방법으로 디자인되고  
제작되어 고객에게 지원됩니다.  
이러한 차이점은 170년의 축적된 기술로 가능하며  
현장의 고객을 최우선으로 생각하는 볼보건설기계의 전통에서  
나옵니다. 고객을 더욱 안전하고 편리하게, 효율적으로 돕기  
위한 생각은 볼보의 핵심가치입니다.  
이러한 볼보의 노력은 다양한 분야에서 고객을 지원하기 위한  
전세계적인 지원센터를 만들어내고 있습니다.

전세계 고객들은 볼보를 만날때 최고의 가치만족을 얻어야  
하고 우리는 이러한 차이점을 자랑스럽게 생각합니다.

**More care. Built In.**

볼보의 제품속에는 고객을 위한 더 많은 노력이 담겨있습니다.



볼보건설기계의 일부 제품은 전세계 지역 여건에 따라 공급되지 않을 수 있으며, 지속적인 기술발전을 위해 제품의 사양과  
디자인의 변경은 미리 고지하지 않을 수 있습니다. 또한 본 카탈로그의 제품내용은 반드시 표준제품을 의미하진 않습니다.

# VOLVO

Construction Equipment

[www.volvoce.co.kr](http://www.volvoce.co.kr)

## 볼보건설기계

■ 본 사 : 서울 용산구 한남동 726-173 볼보빌딩 5층 TEL(02)3780-9182, 9219  
■ 서비스콜센터 : 전국 어디서나 1644-1172

Ref. No. 50 1 435 1009  
Printed in Korea 07. 05  
Volvo, Seoul

Korean  
KOR