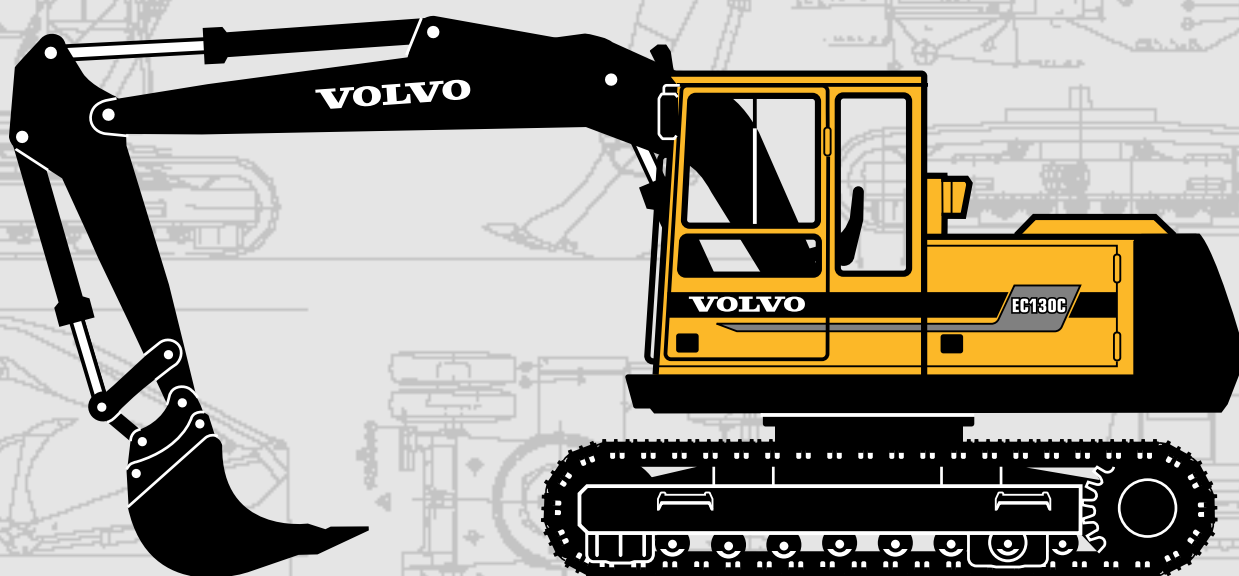


# PELLE HYDRAULIQUE VOLVO

# EC130C

FLÈCHE MONOBLOC / ARTICULÉE



- Puissance moteur, brute: 70 kW (95 ch)
- Poids en ordre de marche: 13,8 – 14,9 t
- Godets: 160 – 600 l
- Moteur turbodiesel à faible taux d'émission avec injection directe
- Système hydraulique à trois circuits. Sélecteur de mode de travail et régulation de pompe PSC. (Pressure Sensing Control)
- Cabine Care Cab
  - système de surveillance et d'alarme électronique
  - ergonomique
  - silencieuse
  - air filtré
- Vitesse de translation élevée – 5,4 km/h
- Attache rapide hydraulique
- Flexibilité maxi pour adaption d'équipements hydrauliques optionnels
- Châssis porteur long pour une meilleure stabilité

**VOLVO**



## MOTEUR

Le moteur est un diesel 4 temps, turbochargé, à faible taux d'émission à injection directe et refroidissement par eau.

Modèle .....	TD 40 GDE
Puissance .....	33,3 r/s (2 000 tr/min)
nette (ISO9249/DIN6271) .....	67 kW (91 ch)
brute (SAE J1349) .....	70 kW (95 ch)
Nombre de cylindres .....	4
Cylindrée totale .....	4,0 l
Alésage .....	100 mm
Course .....	127 mm



## SYSTEME ELECTRIQUE

Micro-ordinateur pour contrôle du moteur et du système hydraulique. Equipement électrique performant et bien protégé. La plupart des relais et fusibles sont logés dans la cabine. Robinet de batterie.

Tension .....	24 V
Batteries .....	4 x 12 V
Capacité de batteries .....	120 Ah
Alternateur .....	28/60 V/A
Puissance d'alternateur .....	1 680 W



## LIGNE MOTRICE

Chaque chenille est entraînée par un moteur hydraulique à pistons axiaux à 2 étages. Les freins de chenilles sont à disques multiples, actionnés par ressort et relâchés hydrauliquement. Les moteurs de chenilles, les freins et les réducteurs planétaires sont incorporés aux longerons de chenilles.

Force de traction maxi .....	137 kN
Vitesse de translation maxi .....	5,4 km/h
Rampe franchissable, continue .....	53° (133 %)



## CAPACITES

Réservoir de carburant .....	225 l
Débit de pompe à carburant .....	90 l/min
Système hydraulique, total .....	220 l
Réservoir hydraulique .....	150 l
Moteur diesel .....	8,1 l
Refroidissement (antigel inclus) .....	32 l
Carter réducteur de translation .....	4 l
Carter couronne de rotation .....	15 l



## CHASSIS PORTEUR

Bâti caissonné type "Heavy Duty" avec robuste support de couronne de rotation. Galets et roues-avant graissés à vie.

Type de maillon .....	B4HD
Nombre de tuiles .....	2 x 47
Largeur de tuiles .....	600 mm
Option .....	750, 900 mm
Nombre de galets inférieurs .....	2 x 8
Glissière .....	2 x 2



## CARE CAB

Cabine avec structure à haute résistance. Grandes surfaces vitrées panoramiques pour une parfaite visibilité. La vitre frontale supérieure peut être escamotée sous le plafond et l'inférieure est déposable. Vitre coulissante sur la porte.

**Chauffage/dégivrage:** Ventilateur à trois vitesses créant une surpression à l'intérieur de la cabine où l'air est complètement filtré. Dégivreux chauffant avec 14 bouches. Prédiposition pour conditionneur d'air.

**Siège de conducteur:** A suspension réglable avec chauffage, repose-tête, accoudoirs réglables individuellement et leviers de commandes réglables.

**Niveau sonore:** Homologué selon 86/662/EEC.

Environnement (ISO 6393)	
L <sub>WA</sub> (puissance du son) .....	99 dB(A)
Dans la cabine (ISO 6394)	
avec porte fermée	
L <sub>PA</sub> (pression du son) .....	75 dB(A)



## SYSTEME DE ROTATION

La tourelle est entraînée par un moteur à pistons axiaux. Frein statique, actionné par ressort et relâchement hydraulique. Le couple est transmis par un réducteur à 2 étages à la denture intérieure de la couronne de rotation.

Rotation, départ arrêté*	
90° .....	4,1 s
180° .....	5,8 s
Vitesse de rotation .....	9,5 tr/min

\* Godet vide – équipement déplié



## SYSTEME HYDRAULIQUE

Systeme hydraulique prioritaire à 3 circuits à commandes assistées.

**Pompes:** P1 à pistons axiaux, régulation de pression et de puissance, avec priorité à la rotation. P2/P3 pompe double à débit variable et régulation de puissance.

**Sélecteur de mode** de travail à 3 positions.

**ECO** = Indépendance complète des mouvements avec un maximum de précision

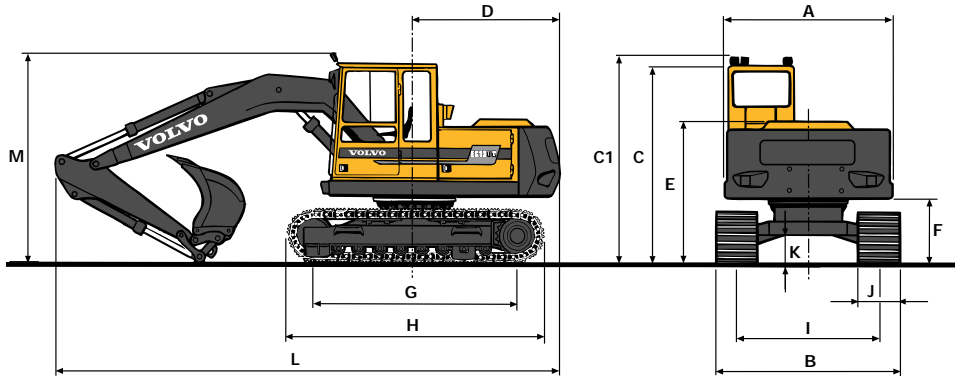
**CAP** = Capacité – les 3 pompes peuvent être utilisées sur l'équipement

**HLD** = Pour augmenter la capacité de levage de 20 % (sélectionnable 10 s)

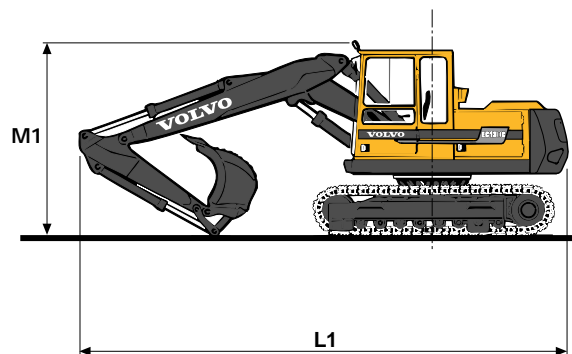
**Systeme de valves:** distributeur de type monobloc avec possibilité de cumuler les 3 débits sur l'équipement. Eléments supplémentaires de distribution pour alimenter 2 options hydrauliques. Dispositif de flèche à position flottante pour améliorer le confort, diminuer l'usure du godet et augmenter la vitesse de l'équipement. Valve anti-rupture de flexibles en standard sur le vérin de flèche.

Pompe P1	
Pression maxi .....	28 MPa
Débit maxi .....	77 l/min
Pompes P2 et P3	
Pression maxi .....	24 MPa
Circuit de surpression .....	28 MPa
Débit maxi .....	2 x 106 l/min
Servopompe	
Pression .....	6,5 MPa
Débit .....	23 l/min

## ENCOMBREMENT

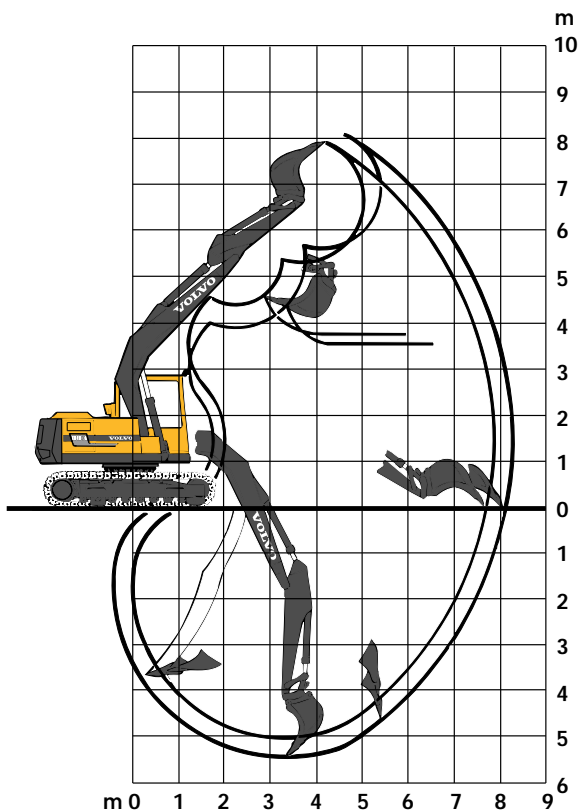


A	2 430 mm
B	2 700 / 2 850 / 3 000 mm
C	2 900 mm
C1	3 040 mm
D	2 170 mm
E	2 080 mm
F	970 mm
G	3 030 mm
H	3 790 mm
I	2 100 mm
J	600 / 750 / 900 mm
K	450 mm
L	7 480 mm (balancier 2,0 m)
L	7 460 mm (balancier 2,4 m)
L1	7 700 mm (balancier 2,0 m)
L1	7 670 mm (balancier 2,4 m)
M	3 040 mm (balancier 2,0 m et 2,4 m)
M1	3 040 mm (balancier 2,0 m et 2,4 m)

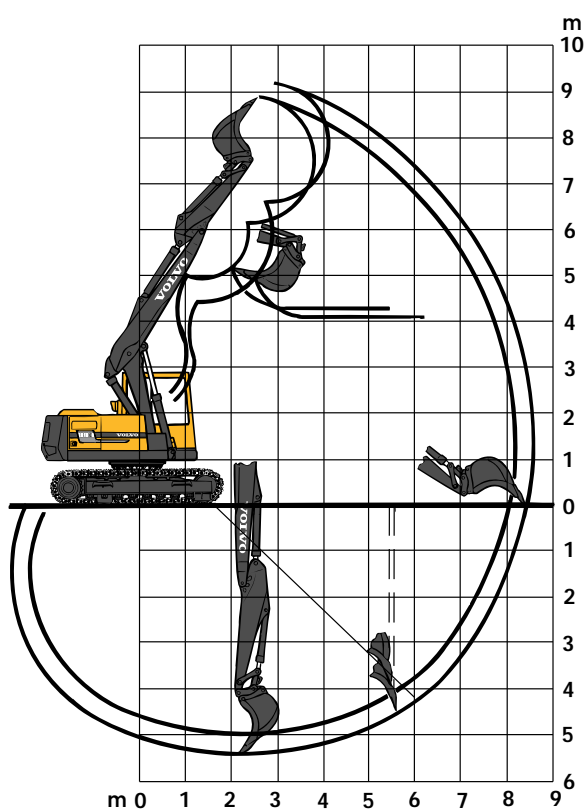


## DIAGRAMME DE TRAVAIL

Flèche monobloc 4,4 m



Flèche articulée 4,62 m



Flèche monobloc .....	m	4,4	4,4		
Flèche articulée .....	m			4,62	4,62
Balancier .....	m	2,0	2,4	2,0	2,4
Portée maxi .....	m	7,9	8,3	8,2	8,5
Portée maxi au niveau du sol .....	m	7,8	8,1	8,0	8,4
Profondeur d'excavation maxi .....	m	5,0	5,4	5,1	5,4
Hauteur maxi, sol					
– aux dents du godet .....	m	7,9	8,2	8,9	9,2
Hauteur de vidage maxi .....	m	5,3	5,6	6,2	6,6
Hauteur pratique de vidage maxi .....	m	3,8	3,6	4,3	4,1
Profondeur pratique d'excavation à 45° d'angle d'écoulement des matériaux .....	m	4,0	4,3	4,1	4,4
Profondeur d'excavation verticale maxi ...	m	4,0	4,5	4,0	4,4
Rayon de rotation mini avant .....	m	2,9	2,9	2,5	2,6

### FORCES D'EXCAVATION

Force de cavage*	68 kN
Force de pénétration*	51 kN

\* Godet Std, 600 l SAE et balancier 2,0 m.

### COMBINAISONS DE GODETS ET BALANCIERS

GODETS pour attache rapide	Volume SAE l	Largeur de coupe mm	Poids kg	Valable pour flèche monobloc 4,4 m et balancier		Valable pour flèche articulée 4,62 m et balancier	
				2,0 m	2,4 m	2,0 m	2,4 m
Usage sévère 1,8 t/m <sup>3</sup>	500	930	390	•	•	•	•
	600	1 000	450	•	•	•	•
Godet curage orientable 1,5 t/m <sup>3</sup>	450	1 400	500	•	•	•	•
	480	2 000	520	•	•	•	•
Godet tranchée	160	400	270	•	•	•	•
	170	490	235	•	•	•	•
	290	600	320	•	•	•	•



## POIDS ET PRESSION AU SOL

Machine standard, flèche monobloc 4,4 m, balancier 2,0 m, attache rapide hydraulique, godet 600 l et contrepoids 1700 kg.




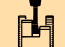

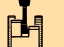






Machine avec flèche articulée 4,62 m, balancier 2,0 m, attache rapide hydraulique, godet 600 l et contrepoids 1 700 kg.

Tuiles
600 mm
750 mm
900 mm

Poids	
13 800 kg	14 200 kg (flèche articulée)
14 150 kg	14 550 kg (flèche articulée)
14 500 kg	14 900 kg (flèche articulée)

Pression au sol		
34,1 kPa	35,1 kPa	(flèche articulée)
28,0 kPa	28,8 kPa	(flèche articulée)
23,9 kPa	24,6 kPa	(flèche articulée)

## FORCES DE LEVAGE (Au crochet d'attache rapide sans godet. Unité: 1 000 kg.)

 Transversal  Longitudinal	Crochet de levage par rapport au niveau du sol	Portée, du centre de la machine										
		3,0 m		4,5 m		6,0 m		7,5 m		Portée maxi		Maxi. m
												
Flèche 4,4 m Balancier 2,0 m Attache rapide Tuiles 600 mm	4,5 m			2,6*	2,6*	2,3	2,5*			1,9*	1,9*	6,4
	3,0 m			3,2*	3,2*	2,2	2,7*			1,8	1,9*	6,9
	1,5 m			3,2	4,0*	2,1	3,0*			1,7	2,2*	7,0
	0,0 m	5,5*	5,5*	3,1	4,3*	2,1	3,1			1,8	2,7	6,7
	-1,5 m	5,7	6,3*	3,0	4,2*	2,1	3,0*			2,0	2,8*	6,1
	-3,0 m	5,0*	5,0*	3,1	3,3*					2,9	2,9*	4,8
Flèche 4,4 m Balancier 2,4 m Attache rapide Tuiles 600 mm	4,5 m			2,3*	2,3*	2,3*	2,3*			1,7*	1,7*	6,8
	3,0 m	4,2*	4,2*	3,0*	3,0*	2,2	2,6*			1,6*	1,6*	7,3
	1,5 m			3,2	3,8*	2,1	2,9*			1,6	1,7*	7,4
	0,0 m	5,6	5,6*	3,1	4,3*	2,1	3,1			1,6	1,7*	7,2
	-1,5 m	5,6	6,6*	3,0	4,3*	2,0	3,1*			1,9	2,6*	6,5
	-3,0 m	5,5*	5,5*	3,1	3,6*					2,4	2,8*	5,4
Flèche articulée 4,62 m Balancier 2,0 m Attache rapide Tuiles 600 mm	6,0 m			3,0*	3,0*					2,3*	2,3*	5,6
	4,5 m	4,2*	4,2*	3,3*	3,3*	2,3	2,8*			2,0	2,1*	6,6
	3,0 m			3,3	3,8*	2,2	2,9*			1,7	2,1*	7,1
	1,5 m			3,0	4,2*	2,1	3,1*			1,6	2,3*	7,2
	0,0 m	4,2*	4,2*	2,9	4,1*	2,0	3,0*			1,6	2,3*	7,0
	-1,5 m	4,9*	4,9*	2,9	3,6*	2,0	2,5*			1,9	2,3*	6,3
Flèche articulée 4,62 m Balancier 2,4 m Attache rapide Tuiles 600 mm	7,5 m			2,1*	2,1*					2,1*	2,1*	4,5
	6,0 m			2,7*	2,7*	2,2*	2,2*			1,9*	1,9*	6,1
	4,5 m			3,1*	3,1*	2,3	2,6*			1,8	1,8*	7,0
	3,0 m			3,4	3,6*	2,2	2,8*	1,5	1,7*	1,5	1,7*	7,5
	1,5 m			3,1	4,1*	2,1	3,0*	1,5	2,3*	1,5	1,8*	7,6
	0,0 m	4,5*	4,5*	2,9	4,2*	2,0	3,0*			1,5	1,9*	7,4
	-1,5 m	5,4	5,4*	2,9	3,8*	2,0	2,7*			1,7	2,2*	6,8
	-3,0 m			2,7*	2,7*					2,0*	2,0*	5,5

\* Charges limitées par l'hydraulique.

Les charges sont conformes à la norme ISO 10567, elles sont limitées à 87 % de la capacité hydraulique ou 75 % de la charge de basculement.

Pression hydraulique = 28 MPa (280 bar)

## EQUIPEMENT STANDARD

### Moteur et système électrique

Système de surveillance et d'alarme électronique  
 Robinet de batterie et circuit principal de carburant  
 Filtre à air 3 étages:  
 précyclone  
 filtre principal  
 filtre de sécurité  
 avec indicateur électronique  
 Compteur d'heures  
 Compte-tours  
 Jauge de carburant  
 Thermomètres d'eau et de fluide hydraulique  
 Élément électrique de préchauffage  
 Système électrique 24 V avec 4 batteries standard  
 Coude d'échappement

### Châssis porteur

Tuiles de 600 mm avec trous de débouillage  
 Tuiles à 3 nervures  
 Tendeur hydraulique de chenilles  
 3 guide-chaînes/côté  
 Glissières

### Tourelle

Contrepoids 1 700 kg

### Sécurité et confort

Barre de sécurité pour leviers de commande  
 Valve anti-rupture de tuyauterie sur flèche  
 Pompe hydraulique de remplissage carburant, 90 l/min  
 Système électronique d'amortissement de fin de course pour la flèche  
 Indicateur de surcharge  
 Eclairage:  
 5 phares de travail, halogène, avant  
 1 phare de travail, halogène, arrière  
 éclairage de tableau de bord, cabine, compartiment moteur et compartiment remplissage de carburant  
 Rétroviseurs: 1 intérieur  
 3 extérieurs (flèche monobloc)  
 4 extérieurs (flèche articulée)  
 Siège de conducteur réglable, de conception ergonomique avec chauffage  
 Chauffage cabine à 14 bouches  
 Entrée d'air filtrée  
 Lucarne vitrée de cabine  
 Vitre latérale ouvrante  
 Issue de secours par vitre arrière  
 Vitres teintées (clair avant)  
 Anti-éblouissants intérieurs  
 Deux essuie-glaces à balayage intermittent  
 Lave vitre  
 Avertisseur à air comprimé  
 Radio et lecteur de cassettes

### Équipement hydraulique

Position flottante de flèche  
 Sélecteur de mode à 3 positions  
 Une pompe à pistons axiaux à régulation de pression et de puissance pour la rotation  
 Une pompe double à pistons axiaux à régulation de puissance pour l'équipement  
 Cartouche filtrante standard pour systèmes d'huile de retour, de fuite et reniflard  
 Réfrigérant d'huile pivotant  
 Équipement hydraulique pour attache rapide

### Équipement

Flèche monobloc de 4,4 m  
 Balancier de 2,4 m  
 Attache rapide hydraulique  
 Amortisseur fin de course sur tous vérins  
 Crochet de levage de sécurité  
 Œils de tiges de vérins soudés par frottement

## EQUIPEMENTS OPTIONNELS *(Standard sur certains marchés)*

### Moteur et système électrique

Sécurité électrique de surrégime (CH)  
 Chauffage cabine/moteur combiné (diesel) avec minuterie numérique (AT)  
 Chauffage moteur électrique, 220 V  
 Ejecteur des gaz d'échappement  
 Filtre à bain d'huile

### Châssis porteur

Tuiles 750 et 900 mm  
 Lame niveleuse avant

### Sécurité et confort

Grille de protection pour vitre avant et toit  
 Support d'extincteur  
 Ceinture de sécurité  
 Gyrophare  
 Feux arrière  
 Contrôle du niveau remplissage  
 Pompe de circulation pour système de chauffage  
 Valve anti-rupture sur vérin de balancier (FR)  
 Vitres teintées avant (FR)  
 Anti-éblouissants extérieurs  
 Jalousie pour lunette arrière  
 Conditionneur d'air  
 Microfiltre pour cabine

### Équipement hydraulique

Huile biologique biodégradable  
 Équipement hydraulique pour:  
 godet talutage  
 grappin  
 marteau hydraulique

### Équipement

Flèche articulée hydrauliquement de 4,62 m  
 Balancier de 2,0 m (FR)  
 Phares sur flèche

### Entretien et maintenance

Jeu d'outillage (FR,CH)

(FR) = Standard France  
 (CH) = Standard Suisse  
 (AT) = Standard Autriche

Fidèle à notre politique d'amélioration continue de nos produits, nous nous réservons le droit de modifier, sans avis préalable, conception comme spécifications. Les illustrations ne représentent pas nécessairement la version standard de la machine.

# VOLVO

**Volvo Construction  
 Equipment**

Ref. No. 31 1 430 0104  
 Printed in Sweden 9702 - 3,0  
 BM-Tryck, Eslöv 1997

French  
 EXC