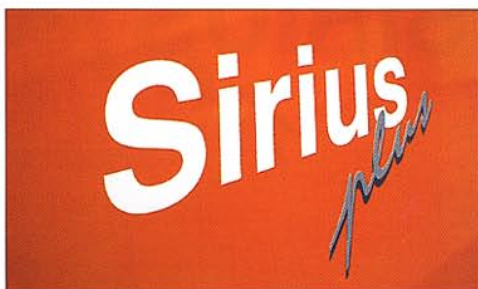


SIRIUS *plus*



Pel-Job

MER KRAFT, BATTRE LONSAMHET



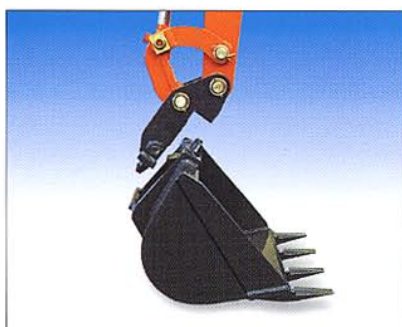
Med sin nya 15,5 hk 3-cylindriga motor och sina förstärkta skyddsanordningar är den nya Pel-Job **Sirius Plus** konstruerad för att möta de tuffaste arbetsförhållandena.

Byggd av Europas ledande tillverkare av minigrävmaskiner blir Sirius Plus en extraordinär arbetsresurs på alla arbetsplatser.

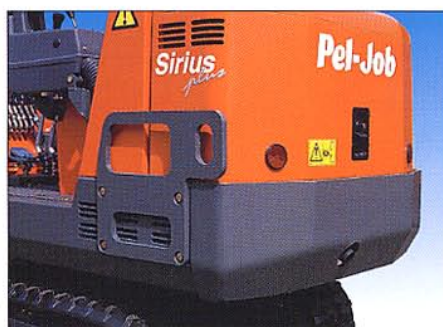
Lättmanövrerad och lättskött tack vare sin enkelhet, Pel-Job Sirius Plus kommer att visa sin tillgänglighet och tillförlitlighet och sin lönsamhet dag efter dag, år efter år.



Förarkomfort har högsta prioritet hos Pel-Job. Förarhytten är rymlig och lättillgänglig. Manöverreglagen är servomanövrerade och mycket följsamma för bästa flexibilitet och precision. Pel-Jobs nya ergonomiska manöverspakar är bekväma och kompletterade med armstöd som ger en naturlig och mycket bekväm körställning.



Det exklusiva redskapsfästet från Pel-Job som finns som tillval ger mycket snabba redskapsbyten samtidigt som det ökar kapaciteten och tillgängligheten.



Eftersom det är omöjligt att helt undvika vissa påkörningar är maskinens baksida skyddad av den utdragna motvikten och av stabila sidoskydd, (versionen med störtbåge). Motorhuvens av stålplåt är indragen i relation till motvikten för att vara ordentligt skyddad.



Den breda motorhuvens öppnas i sin helhet och ger excellent tillträde till motorrummet, alla service och underhållspunkter är nära till hands för att spara tid. Bränsletanken är transparent så att bränslenivån går lätt att kontrollera och den är lätt demonterbar för rengöring.



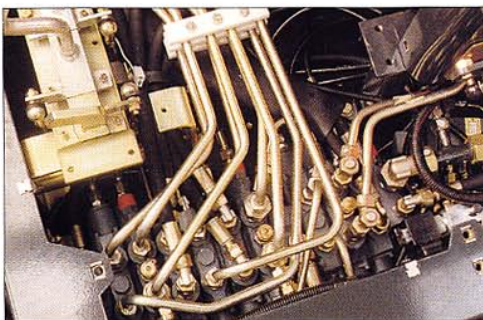
Pel-Job's störbåge, som har fyra kraftiga hörnstolpar ger ett utmärkt skydd. En fullt inglasad hytt finns som tillval.



På instrumentpanelen finns bränslemätare och timräknare, indikatorlampor för oljetryck, kylvätsketemperatur och batteriladdning. Där finns också ett uttag för sladdlampa.

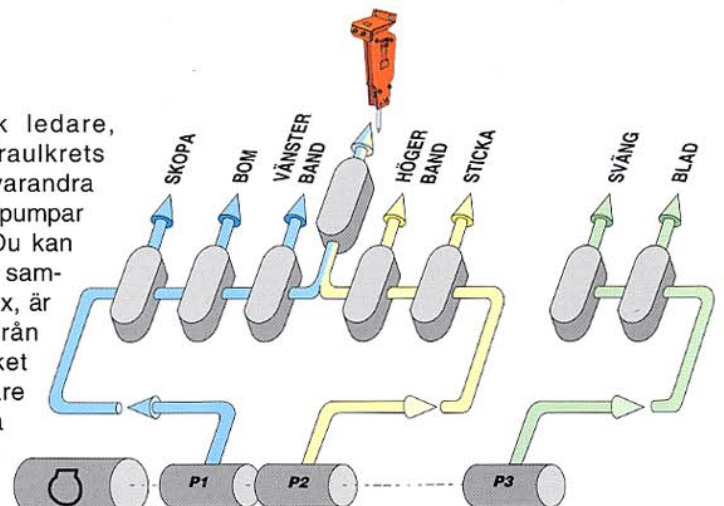


Om Du vill ha en Sirius Plus i ditt företags färger så är det inga problem. Ge oss bara de exakta fägreferenserna så sköter Pel-Job resten.



Manöverventilerna är monterade i maskinens framkant för att vara lätt åtkomliga. Alla kretsar är försedda med tryckuttag för snabb felsökning.

Som teknologisk ledare, är Pel-Job's hydraulikets matad av tre av varandra oberoende hydraulpumpar vilket medför att Du kan köra flera rörelser samtidigt. Svängen t.ex, är helt oberoende från grävaggregatet vilket borgar för snabbare och mer exakta rörelser. Bladet körs oberoende från transportfunktionerna vilket gör att återfyllnings- och planeringsjobb går att göra snabbare. Hydrauliken för extrafunktionerna matas från de två huvudpumparna för bästa effekt till exempelvis en hydraulhammare.



TEKNISKA DATA

Arbetsvikt (1)	
Med störbåge	1325 kg
Med hytt	1455 kg
Marktryck (med hytt)	29,4 kPa (0,30 kp/cm ²)

Skopkrafter	
Brytkraft	1295 daN
Grävkraft	765 daN

Skopor bredd / volym	
Standardskopa	400 mm (33 l)
Skopor som tillval	200 - 600 mm (14 - 53 l)
Planerings-skopa	850 - 1000 mm (52 - 60 l)

Motor	
Typ	Mitsubishi L3E, vattenkyld, 3-cylindrar
Cylindervolym	952 cm ³
Maximal effekt (DIN 6270B)	19,0 hk (14,0 kW) vid 2800 r/min
Installerad effekt (DIN 6270B)	15,5 hk (11,3 kW) vid 2200 r/min
Max vridmoment	54 Nm vid 1850 r/min
Batteri	12 V - 70 Ah
Bränsletank volym	21 l
Max tillåten lutning	30° / 58 % (motorns smörjningsgräns)

Hydraulsystem med tre av varandra oberoende kretsar	
Manöverreglage	Servoassisterade hydraulspakar
Pumpar	Kugghjulspump med tre sektioner
Oljeflöden	16 + 16 + 13 l/min
Arbetsstryck grävaggregat och transport	160 bar
Arbetsstryck blad och svängfunktion	145 bar / 145 bar
Oljeflöde till grävaggregatet	32 l/min
Volym i hydraulsystem	36 l

Undervagn med hydraulisk bandspänning	
Dragkraft	950 daN
Transporthastighet	2 km/h
Svånghastighet	9 r/min

Ljudnivå (dynamisk mätning)	
Ljudnivå exteriört (LwA) ISO 6395	93 dB(A)
Ljudnivå i hytten (LpA) ISO 6396	82 dB(A)
Ljudnivå under störbågen (LpA) ISO 6396	80 dB(A)

Störbåge med 4 kraftiga stolpar	
Fjädrande förarstol	●
Säkerhetsbälte	○
Arbetsbelysning	1 arbetsstrålkastare

Hytt	
Fjädrande förarstol	●
Säkerhetsbälte	●
FOPS 1 skydd	●
TOPS skydd	●
Öppningsbar vindruta	●
Värme och ventilation	●
Arbetsbelysning	1 arbetsstrålkastare

● : Standardutrustning - ○ : Tillvalsutrustning

(1) Arbetsvikten hänvisar till vikten av maskinen arbetsutrustad (med standard skopa och full bränsletank).

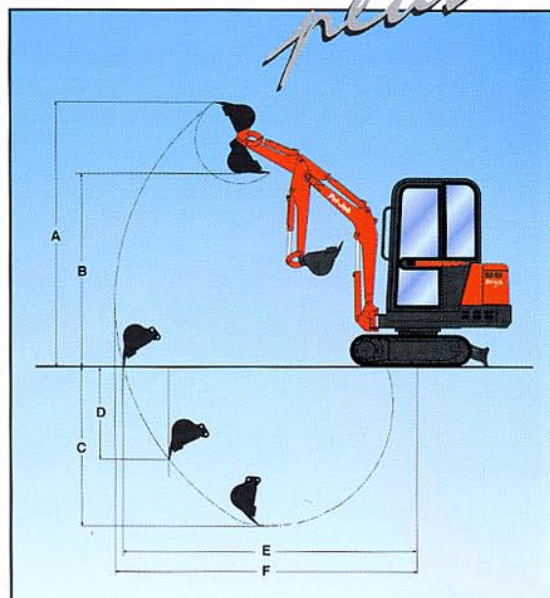
Andra tillgängliga utrustningar:

Stålbånd (+60 kg - Biologiskt nedbrytbar hydraulolja - Specialmålning - Slangbrottsventil för materialhantering - Dubbelverkande hydraulik - Katalysator - Roterande varningsljus - Arbetsbelysning på bommen - Mekaniskt redskapsfäste - Bakre arbetsbelysning

Se också redskaps och tillbehörskatalogen.

Sirius

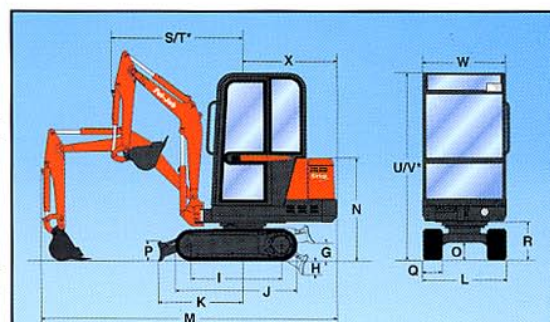
plus



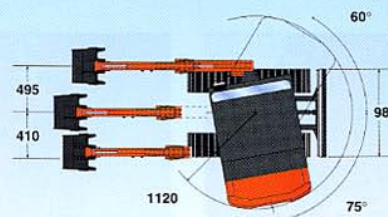
Sticka	A	B	C*	C	D	E	F
900 mm	3075	2255	2015	1850	1070	3415	3510
1150 mm	3150	2325	2165	2000	1200	3560	3650

* Gräv djup med nedkört blad

(mm)

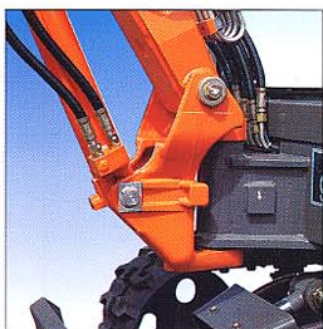


* Framre svängradie vid max avvinkling ** Störbåge



G	H	I	J	K	L	M	N	O
210	190	1045	1415	790	980	3410	1200	210
P	Q	R	S	T	U	V	W	X
240	230	460	1510	1205	2190	2100	980	1090

(mm)



En väldimensionerad bomfotslagring som är monterad med en lång axel för bättre styrka och stabilitet. Väldimensionerade cylindrar. Förstärkta skyddsanordningar: Pel-Jobs kvalitet in i minsta detalj för arbete på de mest krävande arbetsplatserna.

Alla hydraulslangar till aggregatet löper fritt och är inklädda och nöts därför inte mekaniskt. Slangarna är också anslutna i bommens nedre ände och är därför lätta att byta vid eventuellt behov.

Alla Pel-Jobs hydraulrör, axlar, muttrar och bultar är elförzinkade för att motverka rostbildning. För maximalt skydd är hydraulrören monterade på bommens ovansida.



Teknologi som passar alla behov.

Att välja en maskin från Volvo Construction Equipment betyder att Du får hög kvalitet och hög produktivitet. Det innebär också att Du är försäkrad om att ha en maskin som är byggd med omtanke om både föraren och omgivningen. Ur ett brett maskinsortiment kan Du välja den maskin som bäst passar dina behov, som ger bästa lönsamhet även i de svåraste jobben och med full säkerhet.

Volvo erbjuder ett brett urval av kompakta grävmaskiner, lastmaskiner och grävlastare.

Ecomat Industrie S.A. - Avenue Charles de Gaulle - BP 119
F - 01303 Belley Cedex
Tél. : +33 (0)4 79 81 15 09 - Fax : +33 (0)4 79 81 39 63

*Vi förbehåller oss rätt till ändringar i specifikation och utförande utan särskilt meddelande.
Illustrationerna visar ej alltid maskin i standardutförande.*

**Volvo Construction
Equipment Group**

Ref. No. KON 2907779
CST 12 3 432 1003
Printed in France 07.98 N Swedish