

# EB 30.4



**Pel-Job**

# KRAFT, PRECISION, FLEXIBILITET



*Pel-Job, ledaren på alla arbetsplatser tack vare en komplett serie av kvalitet-smaskiner, presenterar nu EB 30.4, en kompakt högprestandamaskin konstruerad för att perfekt möta alla behov. EB 30.4 utför allt ditt arbete med förvånansvärd hastighet och precision tack vare kraft och flexibilitet i hydrauliken. EB 30.4 är mycket diskret och ger genom sina fördelar av en avancerad ljudisolering mycket bra komfort både för föraren och för de omkringboende.*



\* tillval

\*Till varje enskild maskin kan en specifik nyckel fås som försvårar stöldförsök.



Redskapsfästet\* ger föraren möjlighet att byta skopa eller redskap utan att behöva lämna hytten. En utrustning som uppskattas av alla användare eftersom den sparar mycket tid och ökar komforten betydligt utan att inverka på skopans och maskinens kapacitet.

(\*tillval)



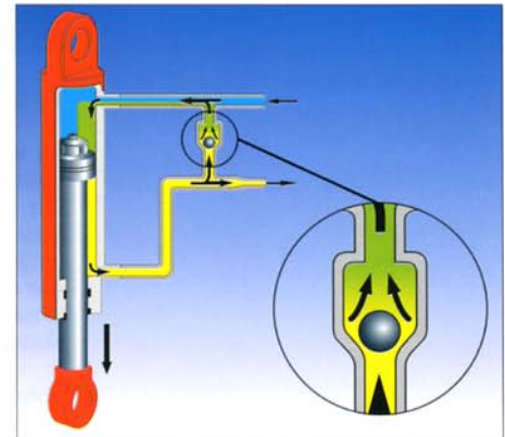
Eftersom det är omöjligt att helt undvika vissa påkörningar är maskinens baksida skyddad av den utdragna motvikten. Motorhuvens av stålplåt är indragen i relation till motvikten för att vara ordentligt skyddad.



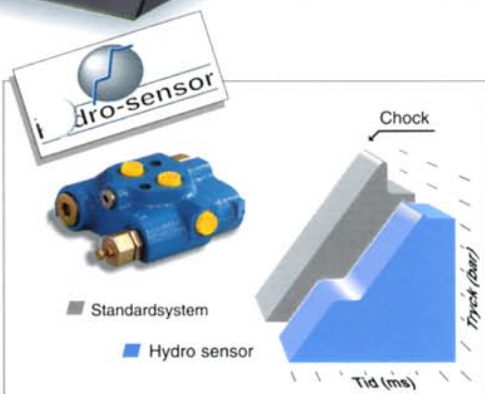
Den breda motorhuvens öppnas i sin helhet och ger excellent tillträde till motorrummet, alla service och underhållspunkter är nära till hands för att spara tid. Motorhuvens av stålplåt är indragen i relation till motvikten för att vara ordentligt skyddad.



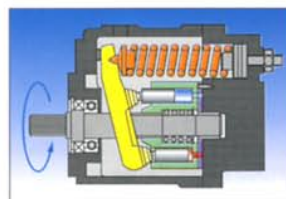
En Pel-Job fördel: En långsamgående svängmotor med radialkolvar. Motorn har ett mycket högt startmoment för flexibel manövrering och driver svängdrevet utan mekanisk utväxling. Det ger färre mekaniska delar och mindre slitage. Den inbyggda automatiska svängbromsen håller överdelen i alla lägen och garanterar arbets säkerheten även i branta lutningar.



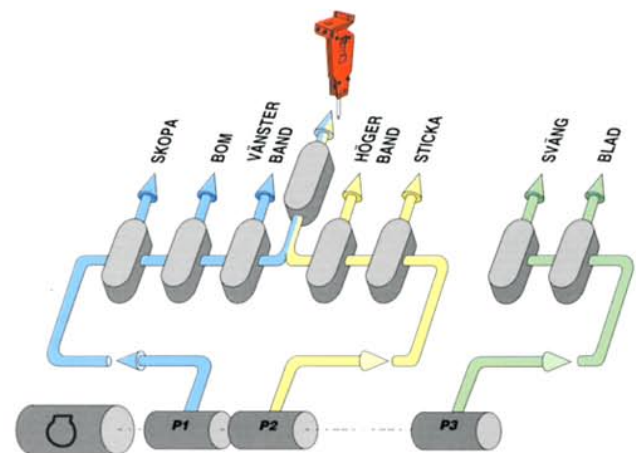
Stickcyllern är försedd med en automatisk återfyllnadsventil som återvinner hydrauloljan från kolvstängssidan till cylinderns plussida och därmed snabbar upp sänkrörelsen.



Den patenterade "hydrosensor" ventilen i svängkretsen dämpar tryckstötter och hydrauliska chocker som är vanliga vid start och stopp i konventionella system. Resultatet: en steglös tryckreglering, större flexibilitet och precision och mindre påfrestning på de mekaniska komponenterna.



Hjärtat i Pel-Job EB 30.4: en effekterreglerad variabelflödespump som automatiskt förser maskinen med det oljeflöde som behövs för optimalt utnyttjande av motoreffekten.



Tre hydraulpumpar som vardera matar en separat hydraulkrets ger fullständigt oberoende rörelser. Som t.ex att överdelens svängrörelse eller manövrering av schaktbladet är helt fristående från transport- eller aggregatrörelserna.

**TEKNISKA DATA**

# EB 30.4

Arbetsvikt (1)	Stålbånd	Gummibånd
Med störbåge	2765 kg	2653 kg
Med hytt	2990 kg	2878 kg
Marktryck (med hytt)	0,34 kg/cm <sup>2</sup>	0,32 kg/cm <sup>2</sup>

**Skopkrafter**

Brytkraft	2300 daN
Grävkraft	1650 daN

**Skopor bredd / volym**

Standardskopa	600 mm (91 l)
Skopor som tillval	250 - 750 mm (32 - 119 l)
Planeringsskopa	1300 mm (153 l)

**Motor**

Typ	Mitsubishi S3L2, vattenkyld, 3-cylindrar
Cylindervolym	1318 cm <sup>3</sup>
Maximal effekt (DIN 6270B)	27,4 hk (20 kW) vid 2800 r/min
Installerad effekt (DIN 6270B)	25 hk (18,5 kW) vid 2500 r/min
Max vridmoment	78 Nm vid 1600 r/min
Batteri	12V - 70 Ah
Motorövervakning	PUMA elektroniskt övervakningssystem
Bränsleförbrukning (DIN 6270A)	4 l/tim
Bränsletank volym	42 l
Max tillåten lutning	30° / 58% (motorns smörjningsgräns)

**Effektreglerat hydraulsystem med tre separata kretsar**

Manöverreglage	Servoassisterade hydraulspakar
Pump för grävaggregat och transport	Dubbel, effektreglerad variabelflödespump
Oljeflöde och arbetstryck	2 x 25 l/min vid 230 bar
Oljeflöde till grävaggregat	50 l/min
Pump för schaktblad och svängkrets	Kugghjulsump
Oljeflöde och arbetstryck	20 l/min vid 190 bar
Volym i hydraulsystem	43 l

**Svängkrets**

Svängmotor	Direktdrift utan reducering
Upptagning av hydraulchocker	Hydrosensor ventil
Svängbroms	Automatisk, negativ skivbroms
Svånghastighet	10 r/min

**Undervagn med hydraulisk bandspänning**

Dragkraft	2240 daN
Transporthastighet	2 hastighetsområden : 2,6 och 4,2 km/h

**Ljudnivå (dynamisk mätning)**

Ljudnivå exteriört (LwA) ISO 6395	96 dB(A)
Ljudnivå i hytten (LpA) ISO 6396	78 dB(A)
Ljudnivå under störbågen (LpA) ISO 6396	83 dB(A)

Förarplats	Störbåge	Hytt
Justerbar fjädrande förarstol	●	●
Säkerhetsbälte	○	●
FOPS 1 och TOPS skydd	—	●
Värme och ventilation	—	●
Arbetsbelysning	1 arbetsstrålkastare	2 arbetsstrålkastare

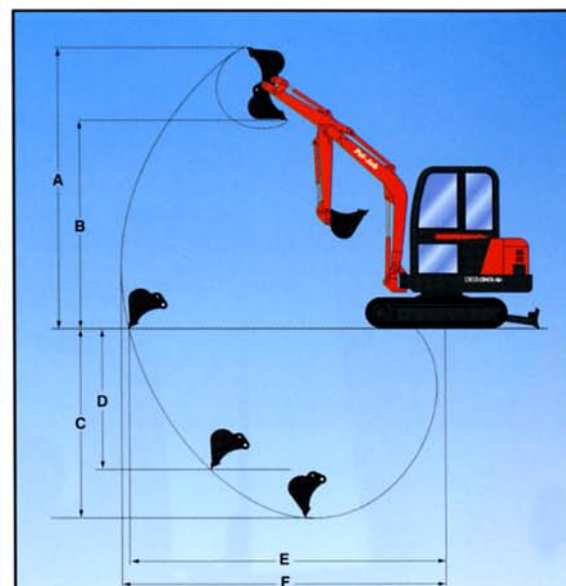
● : Standardutrustning - ○ : Tillvalsutrustning

(1) Arbetsvikten hänvisar till vikten av maskinen arbetsutrustad (med standard skopa och full bränsletank).

**Andra tillgängliga utrustningar:**

Hydraulhammare	Biologiskt nedbrytbar hydraulolja	Specialmålning	Slangbrottsventil med överlastvarning
Hydrauliskt redskapsfäste	Katalysator	Roterande varningsljus	för materialhantering
Mekaniskt redskapsfäste	Bakre arbetsbelysning	PUMA stöldskydd	Arbetsbelysning på bommen

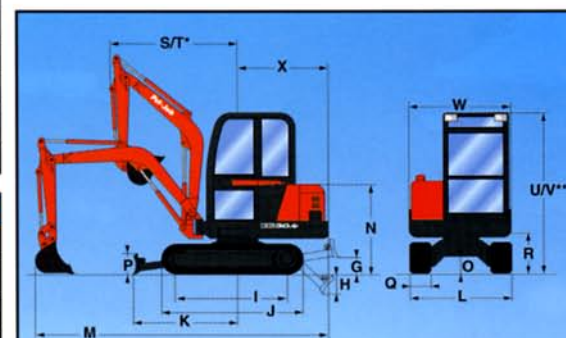
Se också redskaps och tillbehörskatalogen.



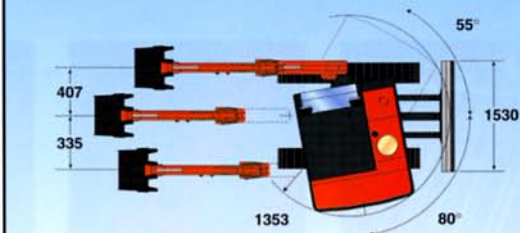
Sticka	A	B	C*	C	D	E	F
1200 mm	4376	3210	3029	2700	1867	4606	472
1500 mm	4556	3389	3325	3000	2146	4898	5010

\* Grävdyjup med nedkört blad

(mm)



\* Framre svängradie vid max avvinkling \*\* Störbåge



G	H	I	J	K	L	M	N	O
400	494	1278	1756	1503	1420	4260	1374	303
P	Q	R	S	T	U	V	W	X
333	300	565	1933	1560	2410	2404	1360	1304

(mm)



Konsollerna för manöverreglagen är stabilt infästade och följer förarstolens fjäderingssystem. Körprecisionen är helt oberoende av maskinens rörelser och föraren kan enkelt ställa in sin egen idealiska körställning.



PUMA systemet på EB 30.4 kontrollerar kontinuerligt maskinens alla vitala funktioner och informerar omedelbart föraren om eventuella störningar. Föraren kan därför koncentrera sig helt och fullt på körningen av maskinen.



Alla Pel-Jobs hydraulrör, axlar, muttrar och bultar är elförzinkade för att motverka rostbildning. För maximalt skydd är hydraulrören monterade på bommens ovansida.



Alla hydraulslangar till aggregatet löper fritt och är inklädda och nöts därför inte mekaniskt. Slangarna är också anslutna i bommens nedre ände och är därför lätta att byta vid eventuellt behov. Bommen är monterad på en stabil dubbel svängpelare med en lång kraftig centrumaxel som ger bättre styrka och stabilitet i förbindelsen mellan bom och rambalkarna. Bomcylinderns kolstång är skyddad av en stabil skydds balk.



Pel-Job EB 30.4 har som standard två transporthastigheter, varav en högväxel för snabba transporter på arbetsplatserna.



Körkomforten är väsentligt förbättrad tack vare bandprofilen och placeringen av styrningarna som ger bandet kontinuerlig kontakt med underrullarna.



## **Teknologi som passar alla behov.**

Att välja en maskin från Volvo Construction Equipment betyder att Du får hög kvalitet och hög produktivitet. Det innebär också att Du är försäkrad om att ha en maskin som är byggd med omtanke om både föraren och omgivningen. Ur ett brett maskinsortiment kan Du välja den maskin som bäst passar dina behov, som ger bästa lönsamhet även i de svåraste jobben och med full säkerhet.

*Volvo erbjuder ett brett urval av kompakta grävmaskiner, lastmaskiner och grävlastare.*

**Ecomat Industrie S.A.** - Avenue Charles de Gaulle - BP 119  
F - 01303 Belley Cedex  
Tél. : +33 (0)4 79 81 15 09 - Fax : +33 (0)4 79 81 39 63

*Vi förbehåller oss rätt till ändringar i specifikation och utförande utan särskilt meddelande.  
Illustrationerna visar ej alltid maskin i standardutförande.*

**Volvo Construction  
Equipment Group**

12 2 432 1006  
Printed in France 06.98