

EB 25.4



Pel-Job

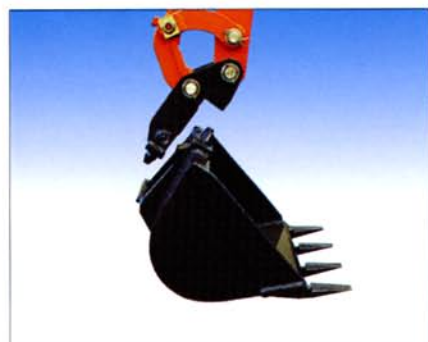
PUISSANCE, PRECISION, EFFICACITE



Leader sur tous les chantiers grâce à une gamme complète de matériels de qualité, Pel-Job présente l'EB 25.4, une pelle compacte performante conçue pour répondre parfaitement à tous vos besoins. L'EB 25.4 exécute tous vos travaux avec une rapidité et une précision surprenantes grâce à la puissance et à la souplesse de son hydraulique. Très discrète, l'EB 25.4 bénéficie d'une insonorisation poussée pour le confort du conducteur et des riverains.



* Une clé antivol unique est conçue pour chaque machine : aucun risque de vol.



Le système d'attache rapide permet de changer d'accessoire ou de godet sans quitter le poste de conduite. Apprécié de tous les utilisateurs, ce dispositif offre un gain de temps et de confort appréciable sans modifier les performances ni la cinématique du godet.



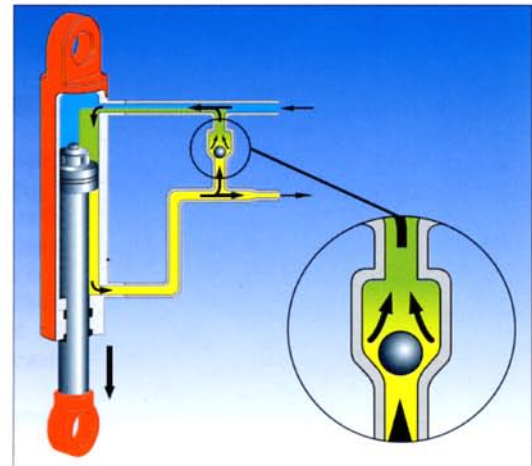
Parce que certains chocs sont malheureusement inévitables, le contrepoids enveloppant protège l'arrière de la machine. Le capot en acier est monté en retrait par rapport au contrepoids pour améliorer sa protection.



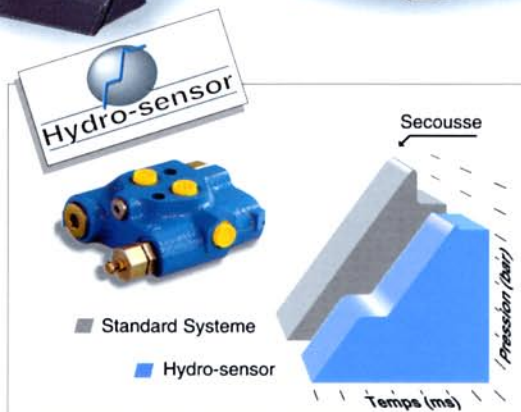
Le large capot insonorisé à ouverture totale offre une excellente accessibilité au moteur: tous les points d'entretien et de vérification tombent sous la main pour gagner du temps. La capacité du réservoir gasoil permet une très grande autonomie d'utilisation.



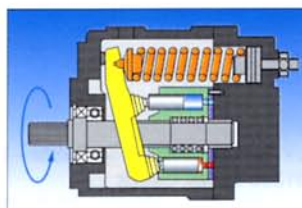
Une exclusivité Pel-Job : le moteur d'orientation lent à pistons radiaux. Ce moteur dispose d'un très fort couple au démarrage, pour des manoeuvres tout en souplesse et entraîne directement la couronne sans réducteur mécanique. Résultat : moins de pièces en mouvement et donc moins de risques d'usure. Le frein hydraulique automatique intégré au moteur d'orientation immobilise la tourelle dans toutes les positions et garantit une sécurité de travail optimale même en dévers.



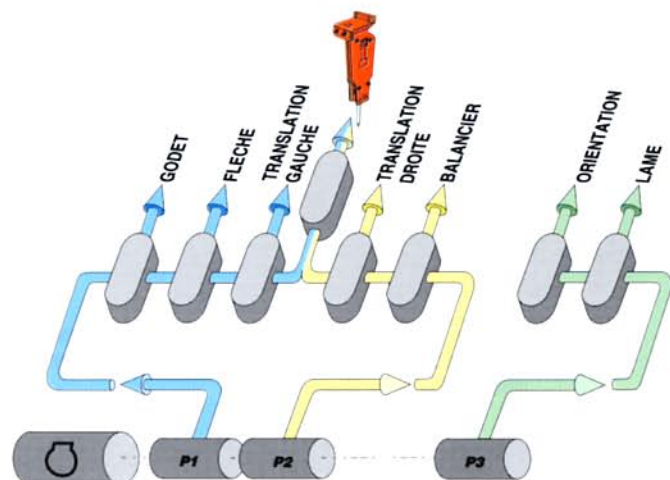
Le vérin de balancier est équipé d'un système automatique de récupération d'énergie qui recycle l'huile hydraulique expulsée du vérin et accélère les mouvements de descente du bras.



La valve Hydrosensor (brevet Pel-Job) sur le circuit d'orientation permet d'amortir les pics de pression et les chocs hydrauliques (les « coups de bélier ») courants au démarrage et à l'arrêt sur les circuits conventionnels. Résultat : une montée progressive en pression, davantage de souplesse et de précision et une mécanique moins sollicitée, donc plus fiable.



Le coeur de la Pel-Job EB 25.4 : la pompe à débit variable Power Control qui adapte automatiquement le débit d'huile aux efforts demandés pour une utilisation optimale de toute la puissance du moteur.



Trois pompes alimentent chacune un circuit hydraulique séparé pour assurer une indépendance totale de chaque mouvement. Ainsi par exemple, l'orientation de la tourelle ou le relevage de la lame sont complètement indépendants de tous les mouvements de l'équipements ou de la translation.

CARACTERISTIQUES TECHNIQUES

EB 25.4

| Poids opérationnel (1) | Chenilles acier | Chenilles caoutchouc |
|--------------------------|-------------------------|-------------------------|
| Version canopy | 2510 kg | 2398 kg |
| Version cabine | 2635 kg | 2523 kg |
| Pression au sol (cabine) | 0,30 kg/cm ² | 0,28 kg/cm ² |

| Performances au godet | |
|-----------------------|----------|
| Effort de cavage | 2100 daN |
| Effort d'arrachement | 1515 daN |

| Godets | |
|----------------------------------|--------------------------------------|
| Godet standard | 500 mm (73 litres) |
| Autres godets rétros disponibles | de 250 à 750 mm (de 32 à 119 litres) |
| Godet de curage | 1300 mm (153 litres) |

| Moteur | |
|---------------------------------|--|
| Type | Mitsubishi S3L2 - 3 cylindres refroidi par eau |
| Cylindrée | 1318 cc |
| Puissance nominale (DIN 6270B) | 27,4 ch (20 kW) à 2800 tr/min. |
| Puissance installée (DIN 6270B) | 21,7 ch (16 kW) à 2200 tr/min. |
| Couple maximum | 78 Nm à 1600 tr/min. |
| Batterie | 12V - 70 AH |
| Surveillance du moteur | Boîtier de contrôle électronique PUMA |
| Consommation (DIN 6270A) | 3,6 litres/heure |
| Capacité du réservoir de gasoil | 30 litres |
| Pente et dévers maximum | 30° / 58% (limite de lubrification du moteur) |

| Système hydraulique Power Control à 3 circuits indépendants | |
|---|---|
| Contrôles | Commandes hydrauliques assistées |
| Pompes pour équipement et translation | Pompe double à cylindrée variable Power Control |
| Débit et pression | 2 x 22 litres/min. à 210 bar |
| Débit du circuit accessoires | 44 litres/min. |
| Pompe pour lame et orientation | Pompe à engrenages |
| Débit et pression | 18 litres/min. à 170 bar |
| Capacité totale du circuit | 43 litres |

| Système d'orientation | |
|-----------------------------------|---|
| Moteur d'orientation | Entraînement direct de la couronne sans réducteur |
| Absorption des chocs hydrauliques | Valve Shockless Hydrosensor |
| Freinage de l'orientation | Frein multi-disques automatique |
| Vitesse d'orientation | 10,5 tr/min. |

| Châssis inférieur avec tension hydraulique des chenilles | |
|--|------------------------------|
| Effort de traction | 2050 daN |
| Vitesse de translation | 2 vitesses : 2,2 et 3,8 km/h |

| Niveau sonore (mesure dynamique) | |
|------------------------------------|----------|
| Niveau sonore extérieur (LwA) | 94 dB(A) |
| Niveau sonore dans la cabine (LpA) | 83 dB(A) |
| Niveau sonore sous le canopy (LpA) | 78 dB(A) |

| Poste de conduite | Canopy | Cabine |
|---------------------------|--------------------|--------------------|
| Siège suspendu | ● | ● |
| Ceinture de sécurité | ○ | ● |
| Protection FOPS 1 et TOPS | — | ● |
| Chauffage et ventilation | — | ● |
| Eclairage | 1 phare de travail | 1 phare de travail |

● : équipement standard - ○ : équipement en option

(1) Le poids opérationnel correspond au poids de la machine en état de marche (avec un godet standard et les réservoirs pleins) auquel sont ajoutés 75 kg correspondant au poids du conducteur. (Pour obtenir le poids de transport de la machine, il convient donc de retirer 75 kg au poids opérationnel).

Autres options et accessoires disponibles :

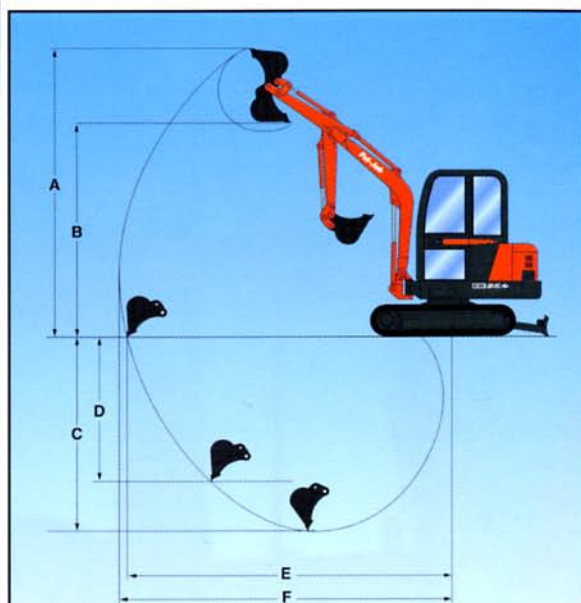
Kit marteau
Prise rapide hydraulique
Prise rapide mécanique

Huile hydraulique biologique
Pot d'échappement catalytique
Phare de travail arrière

Peinture spéciale
Gyrophare
Système antivol PUMA

Valve de sécurité pour manutention avec indicateur de surcharge
Phare de travail sur la flèche

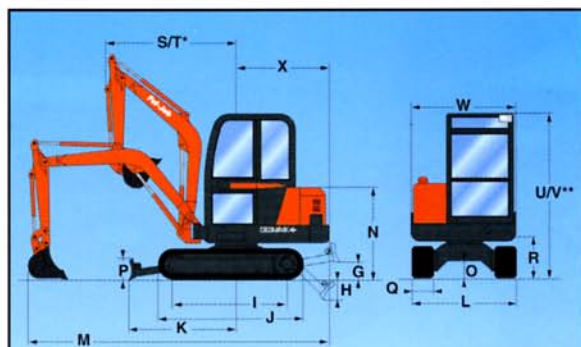
Consulter également le catalogue des godets et accessoires Pel-Job



| Bras | A | B | C* | C | D | E | F |
|---------|------|------|------|------|------|------|------|
| 1200 mm | 4195 | 3014 | 2820 | 2527 | 1818 | 4400 | 4525 |
| 1500 mm | 4370 | 3188 | 3110 | 2827 | 2068 | 4697 | 4813 |

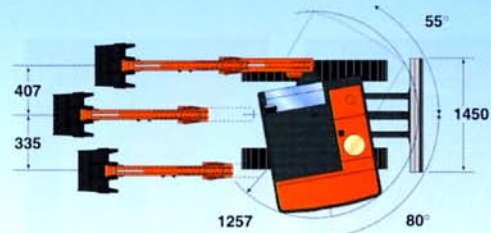
* Profondeur de fouille avec la lame abaissée.

(mm)



* Rayon avant avec déport maxi.

** Canopy



| G | H | I | J | K | L | M | N | O |
|-----|-----|------|------|------|------|------|------|------|
| 338 | 442 | 1278 | 1756 | 1415 | 1420 | 3972 | 1374 | 303 |
| P | Q | R | S | T | U | V | W | X |
| 337 | 300 | 551 | 1852 | 1485 | 2365 | 2273 | 1360 | 1205 |

(mm)



Les commandes hydrauliques sont assistées et très progressives pour plus de souplesse et de précision. Les nouveaux manipulateurs ergonomiques Pel-Job tombent bien en main et sont complétés dans leur prolongement par des accoudoirs latéraux qui assurent une position de conduite naturelle et très confortable.



L'ordinateur de bord PUMA placé bien en vue sur la console droite surveille en permanence toutes les fonctions vitales de la machine et informe immédiatement le conducteur en cas de défaillance. Celui-ci garde l'esprit libre et peut donc se consacrer pleinement à la conduite de sa machine.



Une protection très efficace contre la corrosion : toute la boulonnerie, les axes et les tuyaux hydrauliques sont zingués et bichromatés.



Tous les flexibles de l'équipement sont libres et gainés donc sans frottement ni usure et sont raccordés en pied de flèche pour un remplacement très rapide si nécessaire. La flèche est montée sur un pivot aticulé à double chape qui permet le montage d'un axe long et assure une plus grande rigidité de la liaison flèche-châssis. La tige du vérin de flèche est intégralement protégée contre les chocs éventuels par un robuste blindage.



L'EB 25.4 est équipée en standard de deux vitesses de translation dont une vitesse rapide pour accélérer les déplacements de la machine sur le chantier.



Le confort de roulement est nettement amélioré grâce au profil des chenilles et à la position alternée des guides qui assure un contact permanent avec les galets.



Une technologie adaptée à vos besoins.

Choisir les engins compacts de Volvo Construction Equipment, c'est disposer d'une grande qualité et d'une forte productivité. C'est s'assurer de la fiabilité de machines construites en considération de l'homme autant que de l'environnement. Chaque gamme vous offre la possibilité de choisir l'engin le plus approprié à votre métier. En toute sécurité, vous améliorez la rentabilité de vos chantiers, même les plus difficiles.

Compact & Service Equipment propose une gamme de pelles compactes, de chargeurs compacts et de pelles/chargeuses.

Ecomat Industrie S.A. - Avenue Charles de Gaulle - BP 119
F - 01303 Belley Cedex
Tél. : +33 (0)4 79 81 15 09 - Fax : +33 (0)4 79 81 39 63

R.C.S. Belley B 351 573 928

Dans le souci permanent d'adapter ses produits aux besoins des utilisateurs et à l'évolution des techniques, Volvo Construction Equipment Group se réserve le droit d'en modifier les spécifications sans préavis. Les illustrations ne représentent pas forcément les versions de série des engins.

**Volvo Construction
Equipment Group**

36 2 432 1005
Imprimé en France 04.98